



TRICK



<https://www.trick-project.eu/>

DRAFT

## GUIDA DI IMPLEMENTAZIONE TRANSAZIONE "ANAGRAFICA PARTI"

Versione: draft

Data di rilascio: 26/6/2023

Codice documento: G079

Documentazione Tecnica: <http://www.ebiz.enea.it>

Repository XML Schema: <http://www.ebiz.enea.it/moda-ml/repository/schema/draft/default.asp>

Repository guide: <http://www.ebiz.enea.it/moda-ml/repository/guide/draft/default.asp>

Nome file: G079-TRICK-AnagraficaParti.pdf

## 0. PREMESSA

Questo documento riporta una **proposta di aggiornamento** ed estensione delle specifiche eBIZ a partire dalla versione eBIZ 2018. Sotto la denominazione di 'versione Draft' viene infatti riportato il risultato di un ampio lavoro di analisi e consultazione finalizzato a sviluppare e mantenere le specifiche eBIZ.

In particolare il contenuto di questa proposta è il risultato di diverse attività, principalmente quelle svolte nel quadro del **progetto TRICK**, finanziato dalla Commissione Europea: grant agreement 958352, call H2020-LOW-CARBON-CIRCULAR-INDUSTRIES-2020 / H2020-LCCI-2020-EASME-twostage.

I contenuti tecnici sono retrocompatibili con l'ultima versione ufficiale pubblicata, con l'esclusione dei concetti totalmente nuovi aggiunti esplicitamente per la versione che sono inseriti come evoluzione incrementale della base di conoscenza. Ogni proposta aggiuntiva rispetto a quelle specifiche costituisce una proposta, non ancora una specifica accettata, ma verrà proposta nelle apposite sedi per essere accettata nelle future versioni eBIZ.

## 1. DESCRIZIONE DI BUSINESS

### 1.1 Scopo

Questa guida ha lo scopo di illustrare alle aziende del FASHION la forma standard XML del tipo documento "Anagrafica Parti", fornendo le istruzioni per il suo impiego in ogni contesto di commercio elettronico tra diversi soggetti della filiera produttiva e di vendita.

Tutte le regole necessarie per la costruzione e la validazione del documento sono espresse mediante uno specifico schema XML, che è presentato in dettaglio nel paragrafo "Guida alla implementazione".

### 1.2 Generalità

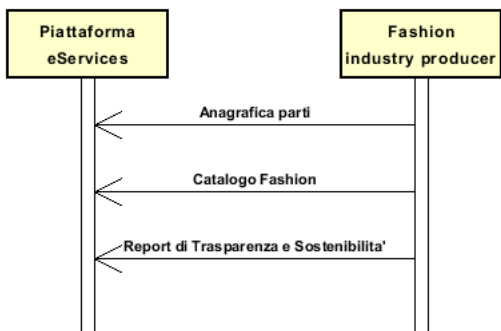
Il messaggio viene emesso per comunicare informazioni relative a persone o aziende (ad esempio elenchi di clienti abilitati ad operare su un sito di eCommerce).

L'emittente spedisce questo documento quando deve alimentare una anagrafica di persone o organizzazioni.

Funzione principale del messaggio è trasferire informazioni su persone o aziende: dati personali o aziendali (denominazione, indirizzo, contatti, informazioni relative alla fatturazione, categorie di appartenenza dei soggetti utili ai fini commerciali).

### 1.3. Scenario applicativo

P1.A1 Raccolta dati statici di prodotti, processi e strutture



## 2. GUIDA ALLA IMPLEMENTAZIONE

### 2.1 Struttura generale del documento XML

Tutti i dati che possono essere scambiati tra le Parti con questa classe di documenti XML sono mostrati nella "Struttura del documento" (una visione semplificata dello schema) dove:

- i due numeri che seguono ciascun elemento indicano la sua "cardinalità" (numero minimo e massimo di ripetizioni ammesse); il numero minimo uguale a 0 indica un elemento opzionale, il numero minimo maggiore o uguale a 1 indica un elemento obbligatorio)
- il carattere grassetto denota gli elementi che sono "complessi semantici" ovvero aggregati di dati elementari costruiti ai fini della funzionalità e della riusabilità dell'informazione (gli elementi che sono contenuti in ogni elemento padre si individuano agevolmente per l'indentatura)
- il simbolo @ ed il carattere corsivo denotano un attributo dell'elemento che lo precede; qui la condizione d'uso (Required, Optional, ecc.) è indicata fra parentesi quadre

### Struttura del documento XML

#### **PARTIn**

@msgfunction [Optional] [Default= OR]

@version [Optional] [Default= draft]

@useProfile [Optional]

```
| PIheader 1-1  
| | msgN 1-1  
| | msgID 0-1  
| | msgDate 1-1  
| | @dateForm [Optional]  
| | validityEnd 0-1  
| | @dateForm [Optional]  
| | refDoc 0-9  
| | @docType [Required]  
| | | docID 1-2  
| | | @numberingOrg [Optional]  
| | | docDate 0-1  
| | | @dateForm [Optional]  
| | | season 0-1  
| | | @numberingOrg [Optional]  
| | | @codeList [Optional]  
| | | @listName [Optional]  
| | | @listVersion [Optional]  
| | | itemID 0-1  
| | | attachment 0-1  
| | | @uid [Optional]  
| | | | fileName 0-1  
| | | | @numberingOrg [Optional]  
| | | | binaryObject 0-1  
| | | | @format [Optional]  
| | | | @mime [Optional]  
| | | | @encoding [Optional]  
| | | | @characterSet [Optional]  
| | | | externalReference 0-99  
| | | | | uri 1-1  
| | | | | @isURL [Optional] [Default= true]  
| | | | | mimeTypeCode 0-1  
| | | | | formatCode 0-1  
| | | | | encodingCode 0-1  
| | | | | characterSetCode 0-1  
| | | | hashFootprint 0-1  
| | | | @schemeID [Optional]  
| | | | @hashMethod [Required]  
| | | | blockChainReference 0-9  
| | | | | uri 1-1  
| | | | | @isURL [Optional] [Default= true]  
| | | | transactionReceipt 1-9  
| | senderParty 1-1
```

| @role [Optional]  
 | @sender [Optional]  
 | | id 1-1  
 | | | @numberingOrg [Optional]  
 | | legalName 0-1  
 | | dept 0-1  
 | | subDept 0-1  
 | | person 0-1  
 | | | @email [Optional]  
 | | | @phone [Optional]  
 | | | @fax [Optional]  
 | | street 0-1  
 | | city 0-1  
 | | subCountry 0-1  
 | | country 0-1  
 | | postCode 0-1  
 | | **geoCoordinates 0-1**  
 | | | @um [Optional] [Default= DEGD]  
 | | | @geoRefSystem [Optional]  
 | | | | xGeoCoord 1-1  
 | | | | yGeoCoord 1-1  
 | | | | zGeoCoord 0-1

**receiverParty 1-1**

| @role [Optional]  
 | @sender [Optional]  
 | | id 1-1  
 | | | @numberingOrg [Optional]  
 | | legalName 0-1  
 | | dept 0-1  
 | | subDept 0-1  
 | | person 0-1  
 | | | @email [Optional]  
 | | | @phone [Optional]  
 | | | @fax [Optional]  
 | | street 0-1  
 | | city 0-1  
 | | subCountry 0-1  
 | | country 0-1  
 | | postCode 0-1  
 | | **geoCoordinates 0-1**  
 | | | @um [Optional] [Default= DEGD]  
 | | | @geoRefSystem [Optional]  
 | | | | xGeoCoord 1-1  
 | | | | yGeoCoord 1-1  
 | | | | zGeoCoord 0-1

**thirdParty 0-5**

| @VAT [Optional]  
 | @role [Required]  
 | @sender [Optional]  
 | | id 1-1  
 | | | @numberingOrg [Optional]  
 | | legalName 0-1  
 | | dept 0-1  
 | | subDept 0-1  
 | | person 0-1  
 | | | @email [Optional]  
 | | | @phone [Optional]  
 | | | @fax [Optional]  
 | | street 0-1  
 | | city 0-1  
 | | subCountry 0-1  
 | | country 0-1  
 | | postCode 0-1  
 | | **geoCoordinates 0-1**  
 | | | @um [Optional] [Default= DEGD]  
 | | | @geoRefSystem [Optional]  
 | | | | xGeoCoord 1-1  
 | | | | yGeoCoord 1-1

| | | | zGeoCoord 0-1  
| | | | note 0-99  
| | | | @numberingOrg [Optional]  
| | | | @codeList [Optional]  
| | | | @noteLabel [Optional]

### | Plbody 1-1

#### | | Plitem 1-unbounded

| | | | @logo [Optional]  
| | | | @legalEntity [Required]  
| | | | partyQualifiedID 0-unbounded  
| | | | @numberingOrg [Optional]  
| | | | @idQualifier [Optional]

- scegli -

#### | | | individual 1-1

| | | | firstName 0-1  
| | | | lastName 1-1  
| | | | birthDate 0-1  
| | | | @dateForm [Optional]  
| | | | gender 0-1

- oppure -

| | | | legalName 1-1

- fine scelta -

| | | | partyCategory 0-unbounded  
| | | | @partyCategoryType [Required]  
| | | | brand 0-unbounded  
| | | | @numberingOrg [Optional]  
| | | | @codeList [Optional]  
| | | | @listName [Optional]  
| | | | @listVersion [Optional]  
| | | | partyDescription 0-unbounded  
| | | | @ln [Optional]  
| | | | language 0-unbounded

#### | | | partyReference 0-unbounded

| | | | @refQualifier [Optional]  
| | | | brand 0-unbounded  
| | | | @numberingOrg [Optional]  
| | | | @codeList [Optional]  
| | | | @listName [Optional]  
| | | | @listVersion [Optional]  
| | | | legalName 0-1  
| | | | person 0-1  
| | | | @email [Optional]  
| | | | @phone [Optional]  
| | | | @fax [Optional]  
| | | | dept 0-1  
| | | | street 0-1  
| | | | city 0-1  
| | | | subCountry 0-1  
| | | | country 0-1  
| | | | postCode 0-1  
| | | | note 0-unbounded  
| | | | @numberingOrg [Optional]  
| | | | @codeList [Optional]  
| | | | @noteLabel [Optional]

#### | | | invoicee 0-1

| | | | partyQualifiedID 0-1  
| | | | @numberingOrg [Optional]  
| | | | @idQualifier [Optional]  
| | | | additionalIdentifier 0-9  
| | | | @numberingOrg [Optional]  
| | | | @idQualifier [Optional]

- scegli -

| | | | legalName 1-1

- oppure -

| | | | firstName 1-1  
| | | | lastName 1-1

- fine scelta -

```

| | | | street 0-1
| | | | city 0-1
| | | | subCountry 0-1
| | | | country 0-1
| | | | postCode 0-1
| | | | note 0-unbounded
| | | | @numberingOrg [Optional]
| | | | @codeList [Optional]
| | | | @noteLabel [Optional]
| | | payTermText 0-unbounded
| | | payment 0-5
| | | | @finDiscount [Optional]
| | | | @finSurcharge [Optional]
| | | - scegli -
| | | | payTerm 1-1
| | | - oppure -
| | | | payTermText 1-1
| | | - fine scelta -
| | | | payMode 0-1
| | | finInfo 0-9
| | | | accountName 0-1
| | | | bank 0-1
| | | | | legalName 0-1
| | | | | dept 0-1
| | | | | subDept 0-1
| | | | | person 0-1
| | | | | @email [Optional]
| | | | | @phone [Optional]
| | | | | @fax [Optional]
| | | | | street 0-1
| | | | | city 0-1
| | | | | subCountry 0-1
| | | | | country 0-1
| | | | | postCode 0-1
| | | | | geoCoordinates 0-1
| | | | | @um [Optional] [Default= DEGD]
| | | | | @geoRefSystem [Optional]
| | | | | | xGeoCoord 1-1
| | | | | | yGeoCoord 1-1
| | | | | | zGeoCoord 0-1
| | | - scegli -
| | | | iban 1-1
| | | - oppure -
| | | | bankIT 1-1
| | | | | legalName 0-1
| | | | | cin 0-1
| | | | | abi 1-1
| | | | | cab 1-1
| | | | | accountN 1-1
| | | - fine scelta -
| | | | swift 0-1
| | | | note 0-99
| | | | @numberingOrg [Optional]
| | | | @codeList [Optional]
| | | | @noteLabel [Optional]
| | | note 0-99
| | | @numberingOrg [Optional]
| | | @codeList [Optional]
| | | @noteLabel [Optional]

```

## 2.2 Descrizione di dettaglio degli elementi del documento

Nelle tabelle seguenti vengono presentati tutti gli elementi (complessi e semplici) utilizzati in questo documento. La descrizione comprende: 1) informazioni proprie dell'elemento: tag, nome dell'elemento, breve descrizione, tipo di dato e vincoli sintattici; 2) informazioni relative all'uso dell'elemento in una particolare collocazione nel documento: xpath ed eventuali note relative a tale uso.

### 2.2.1 Elementi complessi (Aggregate Business Information Entities)

Sono elementi complessi gli elementi il cui contenuto è costituito da altri elementi (figli). Gli elementi complessi sono ordinati alfabeticamente.

<b>attachment</b>	un documento allegato. Un allegato può fare riferimento a un documento esterno o essere incluso nel documento scambiato (XPath PARTIn/Plheader/refDoc/attachment) 0-1
<b>bank</b>	dati dell'istituto di credito - tipo base: Nad, (XPath PARTIn/Plbody/Plitem/finInfo/bank) 0-1
<b>bankIT</b>	coordinate bancarie per l'operatività italiana (DEPRECATO, usare IBAN) (XPath PARTIn/Plbody/Plitem/finInfo/bankIT) 1-1
<b>blockChainReference</b>	riferimento in blockchain - tipo base: string, lunghezza max: 80, (XPath PARTIn/Plheader/refDoc/attachment/blockChainReference) 0-9
<b>externalReference</b>	informazioni su un oggetto esterno al documento, ad esempio un documento memorizzato in una locazione remota (XPath PARTIn/Plheader/refDoc/attachment/externalReference) 0-99
<b>finInfo</b>	informazioni bancarie collegate al pagamento: banca d'appoggio, SWIFT, conto (XPath PARTIn/Plbody/Plitem/finInfo) 0-9
<b>geoCoordinates</b>	coordinate geografiche (XPath PARTIn/Plheader/senderParty/geoCoordinates) 0-1 (XPath PARTIn/Plbody/Plitem/finInfo/bank/geoCoordinates) 0-1 (XPath PARTIn/Plheader/thirdParty/geoCoordinates) 0-1 (XPath PARTIn/Plheader/receiverParty/geoCoordinates) 0-1
<b>individual</b>	Riferimenti di una persona fisica. (XPath PARTIn/Plbody/Plitem/individual) 1-1
<b>invoicee</b>	Dati completi intestatario fattura. (XPath PARTIn/Plbody/Plitem/invoicee) 0-1
<b>partyReference</b>	Riferimenti della organizzazione o di un suo dipartimento (XPath PARTIn/Plbody/Plitem/partyReference) 0-unbounded
<b>payment</b>	dettaglio di pagamento, per pagamento in unica soluzione (XPath PARTIn/Plbody/Plitem/payment) 0-5 - note: <i>payment viene qui utilizzato per indicare le modalità e i termini di pagamento a bituali della parte (attivi o passivi che siano)</i>
<b>Plbody</b>	Corpo del documento Anagrafica Partner. (XPath PARTIn/Plbody) 1-1
<b>Plheader</b>	Testata del documento Anagrafica Partner. (XPath PARTIn/Plheader) 1-1
<b>Plitem</b>	Dati di una parte. (XPath PARTIn/Plbody/Plitem) 1-unbounded
<b>receiverParty</b>	Dati del soggetto che riceve il documento. - tipo base: Nad, (XPath PARTIn/Plheader/receiverParty) 1-1
<b>refDoc</b>	identificazione di un documento di riferimento ed eventualmente di un suo item (riga) (XPath PARTIn/Plheader/refDoc) 0-9



<b>senderParty</b>	Dati del soggetto che invia il documento. - tipo base: Nad, (XPath PARTIn/Plheader/senderParty) 1-1
<b>thirdParty</b>	identificazione e dettagli di una Terza Parte, diversa da Mittente e Destinatario del documento - tipo base: Nad, (XPath PARTIn/Plheader/thirdParty) 0-5

## 2.2.2 Elementi semplici (Basic Business Information Entities)

Sono elementi semplici gli elementi il cui contenuto è caratterizzato da un data type e da un dominio di valori. Gli elementi semplici sono ordinati alfabeticamente.

<b>abi</b>	codice ABI - tipo base: string, lunghezza: 5, (XPath PARTIn/Plbody/Plitem/finInfo/bankIT/abi) 1-1
<b>accountN</b>	identificativo della relazione - tipo base: string, lunghezza max: 15, (XPath PARTIn/Plbody/Plitem/finInfo/bankIT/accountN) 1-1
<b>accountName</b>	denominazione del conto - tipo base: string, lunghezza max: 250, (XPath PARTIn/Plbody/Plitem/finInfo/accountName) 0-1
<b>additionalIdentifier</b>	codice identificativo aggiuntivo della Parte in causa (Cliente, Fornitore, Destinatario merce ecc..), ad esempio per registri delle dogane o altri registri - tipo base: string, lunghezza max: 15, (XPath PARTIn/Plbody/Plitem/invoicee/additionalIdentifier) 0-9 - note: <i>identificatori ad esempio per registri esportazioni, come MID (Manufacturer Identification Code), REX (identificatore nel registro esportatori)</i>
<b>binaryObject</b>	Oggetto binario di grandi dimensioni contenente un documento allegato. E' raccomandata la codifica 'base64Binary' - tipo base: base64Binary, (XPath PARTIn/Plheader/refDoc/attachment/binaryObject) 0-1
<b>birthDate</b>	Data di nascita (in caso di persone fisiche). - tipo base: string, (XPath PARTIn/Plbody/Plitem/individual/birthDate) 0-1
<b>brand</b>	Linea o marchio aziendale. - tipo base: string, (XPath PARTIn/Plbody/Plitem/partyReference/brand) 0-unbounded (XPath PARTIn/Plbody/Plitem/brand) 0-unbounded
<b>cab</b>	codice CAB - tipo base: string, lunghezza: 5, (XPath PARTIn/Plbody/Plitem/finInfo/bankIT/cab) 1-1
<b>@characterSet</b>	set di caratteri dell'oggetto binario (esempi UTF-8, UTF-16, Windows-1252, ISO-8859-7,..) - tipo base: normalizedString, (XPath PARTIn/Plheader/refDoc/attachment/binaryObject/@characterSet) [Optional]
<b>characterSetCode</b>	il set di caratteri del documento esterno (ad esempio UTF-8, UTF-16, Windows-1252, ISO-8859-7,..) - tipo base: normalizedString, (XPath PARTIn/Plheader/refDoc/attachment/externalReference/characterSetCode) 0-1
<b>cin</b>	codice CIN - tipo base: string, lunghezza: 5, (XPath PARTIn/Plbody/Plitem/finInfo/bankIT/cin) 0-1
<b>city</b>	nome della città - tipo base: string, lunghezza max: 40,

	<p>(XPath PARTIn/Plheader/senderParty/city) 0-1  (XPath PARTIn/Plbody/Plitem/invoicee/city) 0-1  (XPath PARTIn/Plheader/receiverParty/city) 0-1  (XPath PARTIn/Plheader/thirdParty/city) 0-1  (XPath PARTIn/Plbody/Plitem/partyReference/city) 0-1  (XPath PARTIn/Plbody/Plitem/finInfo/bank/city) 0-1</p>
@codeList	<p>specifica l'indirizzo di rete (URL) dove si trova la lista di codici usati per istanziare l'elemento</p> <ul style="list-style-type: none"> <li>- tipo base: string, lunghezza max: 255,  (XPath PARTIn/Plbody/Plitem/invoicee/note/@codeList) [Optional]</li> <li>- nota: deve usarsi per esplicitare (URL) la lista dei codici usati in "noteLabel"  (XPath PARTIn/Plbody/Plitem/note/@codeList) [Optional]</li> <li>- nota: deve usarsi per esplicitare (URL) la lista dei codici usati in "noteLabel"  (XPath PARTIn/Plbody/Plitem/partyReference/brand/@codeList) [Optional]</li> <li>- nota: dovrebbe essere sempre valorizzato almeno uno tra questo attributo e "numberingOrg"  (XPath PARTIn/Plbody/Plitem/finInfo/note/@codeList) [Optional]</li> <li>- nota: deve usarsi per esplicitare (URL) la lista dei codici usati in "noteLabel"  (XPath PARTIn/Plbody/Plitem/brand/@codeList) [Optional]</li> <li>- nota: dovrebbe essere sempre valorizzato almeno uno tra questo attributo e "numberingOrg"  (XPath PARTIn/Plheader/note/@codeList) [Optional]</li> <li>- nota: deve usarsi per esplicitare (URL) la lista dei codici usati in "noteLabel"  (XPath PARTIn/Plheader/refDoc/season/@codeList) [Optional]</li> <li>- nota: questo attributo dovrebbe essere usato o singolarmente o in abbinamento con "listName" e "listVersion"  (XPath PARTIn/Plbody/Plitem/partyReference/note/@codeList) [Optional]</li> <li>- nota: deve usarsi per esplicitare (URL) la lista dei codici usati in "noteLabel"</li> </ul>
country	<p>codice della nazione</p> <ul style="list-style-type: none"> <li>- tipo base: string, tabella cod.: T10  <a href="http://www.ebiz.enea.it/moda-ml/repository/codelist/draft/gc_T10.xml">http://www.ebiz.enea.it/moda-ml/repository/codelist/draft/gc_T10.xml</a></li> <li>(XPath PARTIn/Plheader/senderParty/country) 0-1</li> <li>(XPath PARTIn/Plbody/Plitem/partyReference/country) 0-1</li> <li>(XPath PARTIn/Plheader/thirdParty/country) 0-1</li> <li>(XPath PARTIn/Plbody/Plitem/invoicee/country) 0-1</li> <li>(XPath PARTIn/Plheader/receiverParty/country) 0-1</li> <li>(XPath PARTIn/Plbody/Plitem/finInfo/bank/country) 0-1</li> </ul>
@dateForm	<p>formato in cui è espressa la data</p> <ul style="list-style-type: none"> <li>- tipo base: string, tabella cod.: NT29  <a href="http://www.ebiz.enea.it/moda-ml/repository/codelist/draft/gc_NT29.xml">http://www.ebiz.enea.it/moda-ml/repository/codelist/draft/gc_NT29.xml</a></li> <li>(XPath PARTIn/Plheader/validityEnd/@dateForm) [Optional]</li> <li>(XPath PARTIn/Plheader/refDoc/docDate/@dateForm) [Optional]</li> <li>(XPath PARTIn/Plbody/Plitem/individual/birthDate/@dateForm) [Optional]</li> <li>(XPath PARTIn/Plheader/msgDate/@dateForm) [Optional]</li> </ul>
dept	<p>nome o codice di una unità (Divisione, Ufficio, Stabilimento)</p> <ul style="list-style-type: none"> <li>- tipo base: string, lunghezza max: 40,  (XPath PARTIn/Plheader/senderParty/dept) 0-1</li> <li>(XPath PARTIn/Plbody/Plitem/partyReference/dept) 0-1</li> <li>(XPath PARTIn/Plbody/Plitem/finInfo/bank/dept) 0-1</li> <li>(XPath PARTIn/Plheader/thirdParty/dept) 0-1</li> <li>(XPath PARTIn/Plheader/receiverParty/dept) 0-1</li> </ul>
docDate	<p>data di emissione del documento in oggetto, espressa in uno dei formati: AAAA-MM-GG, AAAA-MM-GG:HH-MM o AAAA-SS (cioè anno-settimana)</p> <ul style="list-style-type: none"> <li>- tipo base: string,  (XPath PARTIn/Plheader/refDoc/docDate) 0-1</li> </ul>
docID	<p>numero identificativo del documento referenziato</p> <ul style="list-style-type: none"> <li>- tipo base: string, lunghezza max: 80,  (XPath PARTIn/Plheader/refDoc/docID) 1-2 Best Practice</li> </ul>
@docType	<p>tipo del documento cui si fa riferimento</p> <ul style="list-style-type: none"> <li>- tipo base: string, tabella cod.: T21  <a href="http://www.ebiz.enea.it/moda-ml/repository/codelist/draft/gc_T21.xml">http://www.ebiz.enea.it/moda-ml/repository/codelist/draft/gc_T21.xml</a></li> <li>(XPath PARTIn/Plheader/refDoc/@docType) [Required]</li> </ul>
@email	<p>indirizzo di posta elettronica di una persona contattata</p> <ul style="list-style-type: none"> <li>- tipo base: string, lunghezza max: 250,  (XPath PARTIn/Plheader/receiverParty/person/@email) [Optional]</li> <li>(XPath PARTIn/Plheader/thirdParty/person/@email) [Optional]</li> </ul>

	(XPath PARTIn/PIbody/PIitem/partyReference/person/@email) [Optional] (XPath PARTIn/PIbody/PIitem/finInfo/bank/person/@email) [Optional] (XPath PARTIn/PIheader/senderParty/person/@email) [Optional]
@encoding	algoritmo di decodifica dell'oggetto binario - tipo base: normalizedString, (XPath PARTIn/PIheader/refDoc/attachment/binaryObject/@encoding) [Optional]
encodingCode	l'algoritmo di codifica / decodifica utilizzato con l'oggetto esterno (ad esempio 'base64 Binary') - tipo base: normalizedString, (XPath PARTIn/PIheader/refDoc/attachment/externalReference/encodingCode) 0-1
@fax	numero di fax di una persona contattata - tipo base: string, lunghezza max: 35, (XPath PARTIn/PIheader/receiverParty/person/@fax) [Optional] (XPath PARTIn/PIbody/PIitem/partyReference/person/@fax) [Optional] (XPath PARTIn/PIbody/PIitem/finInfo/bank/person/@fax) [Optional] (XPath PARTIn/PIheader/senderParty/person/@fax) [Optional] (XPath PARTIn/PIheader/thirdParty/person/@fax) [Optional]
fileName	nome identificativo univoco del file - tipo base: string, lunghezza max: 255, (XPath PARTIn/PIheader/refDoc/attachment/fileName) 0-1
@finDiscount	sconto percentuale per pagamento entro la scadenza indicata - tipo base: decimal, min incluso: 0, max incluso: 100, cifre decimali: 2, (XPath PARTIn/PIbody/PIitem/payment/@finDiscount) [Optional]
@finSurcharge	penalità percentuale per pagamento successivo alla data di scadenza indicata - tipo base: decimal, min incluso: 0, max incluso: 100, cifre decimali: 2, (XPath PARTIn/PIbody/PIitem/payment/@finSurcharge) [Optional]
firstName	Nome di una persona fisica. - tipo base: string, (XPath PARTIn/PIbody/PIitem/individual/firstName) 0-1 (XPath PARTIn/PIbody/PIitem/invoicee/firstName) 1-1
@format	formato del contenuto binario (esempio xml, pdf, doc,...) - tipo base: string, (XPath PARTIn/PIheader/refDoc/attachment/binaryObject/@format) [Optional]
formatCode	il formato dell'oggetto esterno (esempio xml, pdf, doc,...) - tipo base: normalizedString, (XPath PARTIn/PIheader/refDoc/attachment/externalReference/formatCode) 0-1
gender	Sesso della persona fisica (maschile o femminile). - tipo base: string, lunghezza: 1, tabella cod.: NT73 <a href="http://www.ebiz.enea.it/moda-ml/repository/codelist/draft/gc_NT73.xml">http://www.ebiz.enea.it/moda-ml/repository/codelist/draft/gc_NT73.xml</a> (XPath PARTIn/PIbody/PIitem/individual/gender) 0-1
@geoRefSystem	sistema di georeferenziazione adottato per le coordinate (ad esempio wgs84, con gradi decimali o minuti e secondi) - tipo base: string, (XPath PARTIn/PIheader/receiverParty/geoCoordinates/@geoRefSystem) [Optional] (XPath PARTIn/PIheader/thirdParty/geoCoordinates/@geoRefSystem) [Optional] (XPath PARTIn/PIbody/PIitem/finInfo/bank/geoCoordinates/@geoRefSystem) [Optional] (XPath PARTIn/PIheader/senderParty/geoCoordinates/@geoRefSystem) [Optional]
hashFootprint	impronta ottenuta applicando un algoritmo di hash - tipo base: string, lunghezza max: 80, (XPath PARTIn/PIheader/refDoc/attachment/hashFootprint) 0-1
@hashMethod	tipo algoritmo hashing utilizzato - tipo base: string, lunghezza max: 80, tabella cod.: NT333 <a href="http://www.ebiz.enea.it/moda-ml/repository/codelist/draft/gc_NT333.xml">http://www.ebiz.enea.it/moda-ml/repository/codelist/draft/gc_NT333.xml</a> (XPath PARTIn/PIheader/refDoc/attachment/hashFootprint/@hashMethod) [Required]
iban	identificativo bancario internazionale, usato specialmente per il bonifico - tipo base: string, lunghezza max: 35, (XPath PARTIn/PIbody/PIitem/finInfo/iban) 1-1

id	<p>codice identificativo primario di una Parte; si consiglia di utilizzare un numero EORI (con @numberingOrg= "EO") o il formato: codice nazione (ISO 3166) + codice tributario nazionale (ad es. partita IVA) con @numberingOrg= "MF"</p> <p>- tipo base: string, lunghezza max: 15,  (XPath PARTIn/PIheader/receiverParty/id) 1-1  (XPath PARTIn/PIheader/thirdParty/id) 1-1  (XPath PARTIn/PIheader/senderParty/id) 1-1</p>
@idQualifier	<p>Qualificatore che distingue l'identificativo.</p> <p>- tipo base: string,  (XPath PARTIn/PIbody/PIitem/invoicee/partyQualifiedID/@idQualifier) [Optional]  (XPath PARTIn/PIbody/PIitem/invoicee/additionalIdentifier/@idQualifier) [Optional]</p> <p>- nota: questo attributo va utilizzato nel caso che numberingOrg non sia sufficiente o adeguito a indicare la natura dell'identificatore  (XPath PARTIn/PIbody/PIitem/partyQualifiedID/@idQualifier) [Optional]</p>
@isURL	<p>indica se l'elemento a cui si riferisce e' un URL (true) oppure no (false)</p> <p>- tipo base: boolean,  (XPath PARTIn/PIheader/refDoc/attachment/externalReference/uri/@isURL) [Optional] [Default= true]  (XPath PARTIn/PIheader/refDoc/attachment/blockChainReference/uri/@isURL) [Optional] [Default= true]</p> <p>- nota: l'uso di URL è raccomandato</p>
itemID	<p>numero che contraddistingue la riga/item del documento in oggetto</p> <p>- tipo base: string, lunghezza max: 40,  (XPath PARTIn/PIheader/refDoc/itemID) 0-1</p>
language	<p>Lingua.</p> <p>- tipo base: string, tabella cod.: NT60  <a href="http://www.ebiz.enea.it/moda-ml/repository/codelist/draft/gc_NT60.xml">http://www.ebiz.enea.it/moda-ml/repository/codelist/draft/gc_NT60.xml</a>  (XPath PARTIn/PIbody/PIitem/language) 0-unbounded</p>
lastName	<p>Cognome di una persona fisica.</p> <p>- tipo base: string,  (XPath PARTIn/PIbody/PIitem/individual/lastName) 1-1  (XPath PARTIn/PIbody/PIitem/invoicee/lastName) 1-1</p>
@legalEntity	<p>Indica se la parte è una persona Giuridica o Fisica ("True" = persona Giuridica, "False" = persona Fisica).</p> <p>- tipo base: boolean,  (XPath PARTIn/PIbody/PIitem/@legalEntity) [Required]</p>
legalName	<p>ragione sociale</p> <p>- tipo base: string, lunghezza max: 250,  (XPath PARTIn/PIbody/PIitem/legalName) 1-1  (XPath PARTIn/PIbody/PIitem/partyReference/legalName) 0-1  (XPath PARTIn/PIheader/senderParty/legalName) 0-1  (XPath PARTIn/PIbody/PIitem/finInfo/bank/legalName) 0-1  (XPath PARTIn/PIheader/thirdParty/legalName) 0-1  (XPath PARTIn/PIbody/PIitem/invoicee/legalName) 1-1  (XPath PARTIn/PIbody/PIitem/finInfo/bankIT/legalName) 0-1  (XPath PARTIn/PIheader/receiverParty/legalName) 0-1</p>
@listName	<p>il nome della lista di codici usati per istanziare l'elemento (può avere intento descrittivo , p.es. 'tecnologie di stampa', oppure non averlo, ad es. 'T264')</p> <p>- tipo base: string, lunghezza max: 40,  (XPath PARTIn/PIbody/PIitem/partyReference/brand/@listName) [Optional]  (XPath PARTIn/PIheader/refDoc/season/@listName) [Optional]</p> <p>- nota: questo attributo dovrebbe essere usato sempre in abbinamento a "numberingOrg"  (XPath PARTIn/PIbody/PIitem/brand/@listName) [Optional]</p> <p>- nota: questo attributo dovrebbe essere usato sempre in abbinamento a "numberingOrg"</p>
@listVersion	<p>specifica la versione della lista di codici usati per istanziare l'elemento</p> <p>- tipo base: string, lunghezza max: 6,  (XPath PARTIn/PIbody/PIitem/partyReference/brand/@listVersion) [Optional]</p>

	<p>- nota: questo attributo dovrebbe essere usato sempre in abbinamento a "numberingOrg" e "listName" (XPath PARTIn/PIbody/PIitem/brand/@listVersion) [Optional]</p> <p>- nota: questo attributo dovrebbe essere usato sempre in abbinamento a "numberingOrg" e "listName" (XPath PARTIn/PIheader/refDoc/season/@listVersion) [Optional]</p> <p>- nota: questo attributo dovrebbe essere usato sempre in abbinamento a "numberingOrg" e "listName"</p>
@ln	<p>Codice lingua.</p> <p>- tipo base: string, tabella cod.: NT60 <a href="http://www.ebiz.enea.it/moda-ml/repository/codelist/draft/gc_NT60.xml">http://www.ebiz.enea.it/moda-ml/repository/codelist/draft/gc_NT60.xml</a> (XPath PARTIn/PIbody/PIitem/partyDescription/@ln) [Optional]</p>
@logo	<p>logo aziendale (URL dell'immagine in formato jpg o gif). Si raccomanda che l'immagine non ecceda i 640 pixel di larghezza.</p> <p>- tipo base: string, lunghezza max: 255, (XPath PARTIn/PIbody/PIitem/@logo) [Optional]</p>
@mime	<p>tipo mime dell'oggetto binario</p> <p>- tipo base: normalizedString, (XPath PARTIn/PIheader/refDoc/attachment/binaryObject/@mime) [Optional]</p>
mimeCode	<p>tipo mime dell'oggetto esterno</p> <p>- tipo base: normalizedString, (XPath PARTIn/PIheader/refDoc/attachment/externalReference/mimeCode) 0-1 Best Practice</p>
msgDate	<p>data di emissione del presente messaggio (documento xml), espressa in uno dei formati: AAAA-MM-GG, AAAA-MM-GG:HH-MM o AAAA-SS (cioè anno-settimana)</p> <p>- tipo base: string, (XPath PARTIn/PIheader/msgDate) 1-1</p>
@msgfunction	<p>funzione rivestita dal presente messaggio in relazione alla sua trasmissione</p> <p>- tipo base: string, tabella cod.: NT18 <a href="http://www.ebiz.enea.it/moda-ml/repository/codelist/draft/gc_NT18.xml">http://www.ebiz.enea.it/moda-ml/repository/codelist/draft/gc_NT18.xml</a> (XPath PARTIn/@msgfunction) [Optional] [Default= OR]</p>
msgID	<p>chiave identificativa univoca del documento di business nel sistema informativo della Parte emittente. Mantiene il medesimo valore In caso di più spedizioni del medesimo documento di business.</p> <p>- tipo base: string, lunghezza max: 35, (XPath PARTIn/PIheader/msgID) 0-1</p>
msgN	<p>numero identificativo univoco assegnato al messaggio (documento xml) da chi lo emette. Assume valori diversi In caso di più spedizioni del medesimo documento di business.</p> <p>- tipo base: string, lunghezza max: 35, (XPath PARTIn/PIheader/msgN) 1-1</p>
note	<p>nota in testo libero o strutturata (computer processing). Per strutturare la nota si devono usare gli attributi "noteLabel" e "codelist"</p> <p>- tipo base: string, lunghezza max: 350, (XPath PARTIn/PIbody/PIitem/invoicee/note) 0-unbounded (XPath PARTIn/PIbody/PIitem/finInfo/note) 0-99 (XPath PARTIn/PIbody/PIitem/partyReference/note) 0-unbounded (XPath PARTIn/PIheader/note) 0-99 (XPath PARTIn/PIbody/PIitem/note) 0-99</p>
@noteLabel	<p>qualificatore dell'argomento di una nota</p> <p>- tipo base: string, lunghezza max: 35, (XPath PARTIn/PIbody/PIitem/invoicee/note/@noteLabel) [Optional]</p> <p>- nota: deve usarsi per qualificare l'argomento della nota (XPath PARTIn/PIbody/PIitem/finInfo/note/@noteLabel) [Optional]</p> <p>- nota: deve usarsi per qualificare l'argomento della nota (XPath PARTIn/PIbody/PIitem/partyReference/note/@noteLabel) [Optional]</p> <p>- nota: deve usarsi per qualificare l'argomento della nota (XPath PARTIn/PIbody/PIitem/note/@noteLabel) [Optional]</p> <p>- nota: deve usarsi per qualificare l'argomento della nota (XPath PARTIn/PIheader/note/@noteLabel) [Optional]</p> <p>- nota: deve usarsi per qualificare l'argomento della nota</p>

@numberingOrg	<p>organizzazione che ha creato la codifica o immatricolazione in oggetto</p> <ul style="list-style-type: none"> <li>- tipo base: string, tabella cod.: NT6</li> <li><a href="http://www.ebiz.enea.it/moda-ml/repository/codelist/draft/gc_NT6.xml">http://www.ebiz.enea.it/moda-ml/repository/codelist/draft/gc_NT6.xml</a></li> <li>(XPath PARTIn/Plbody/Plitem/partyReference/note/@numberingOrg) [Optional]</li> <li>- nota: deve usarsi per esplicitare la organizzazione che creato la lista dei codici usati in "noteLabel"</li> <li>(XPath PARTIn/Plbody/Plitem/finInfo/note/@numberingOrg) [Optional]</li> <li>- nota: deve usarsi per esplicitare la organizzazione che creato la lista dei codici usati in "noteLabel"</li> <li>(XPath PARTIn/Plheader/thirdParty/id/@numberingOrg) [Optional]</li> <li>(XPath PARTIn/Plbody/Plitem/note/@numberingOrg) [Optional]</li> <li>- nota: deve usarsi per esplicitare la organizzazione che creato la lista dei codici usati in "noteLabel"</li> <li>(XPath PARTIn/Plbody/Plitem/invoicee/additionalIdentifier/@numberingOrg) [Optional]</li> <li>- nota: qui deve specificarsi il soggetto che ha assegnato il codice</li> <li>(XPath PARTIn/Plheader/receiverParty/id/@numberingOrg) [Optional]</li> <li>(XPath PARTIn/Plheader/senderParty/id/@numberingOrg) [Optional]</li> <li>(XPath PARTIn/Plbody/Plitem/invoicee/partyQualifiedID/@numberingOrg) [Optional]</li> <li>(XPath PARTIn/Plbody/Plitem/invoicee/note/@numberingOrg) [Optional]</li> <li>- nota: deve usarsi per esplicitare la organizzazione che creato la lista dei codici usati in "noteLabel"</li> <li>(XPath PARTIn/Plbody/Plitem/partyReference/brand/@numberingOrg) [Optional]</li> <li>- nota: questo attributo dovrebbe essere usato o singolarmente o in abbinamento con "listName" e "listVersion"</li> <li>(XPath PARTIn/Plheader/refDoc/docID/@numberingOrg) [Optional]</li> <li>- nota: qui si può specificare quale numerazione è usata per identificare il documento ( es.: del Cliente, del Fornitore, ..)</li> <li>(XPath PARTIn/Plheader/refDoc/season/@numberingOrg) [Optional]</li> <li>- nota: questo attributo dovrebbe essere usato o singolarmente o in abbinamento con "listName" e "listVersion"</li> <li>(XPath PARTIn/Plbody/Plitem/brand/@numberingOrg) [Optional]</li> <li>- nota: questo attributo dovrebbe essere usato o singolarmente o in abbinamento con "listName" e "listVersion"</li> <li>(XPath PARTIn/Plbody/Plitem/partyQualifiedID/@numberingOrg) [Optional]</li> <li>(XPath PARTIn/Plheader/note/@numberingOrg) [Optional]</li> <li>- nota: deve usarsi per esplicitare la organizzazione che creato la lista dei codici usati in "noteLabel"</li> <li>(XPath PARTIn/Plheader/refDoc/attachment/fileName/@numberingOrg) [Optional]</li> </ul>
partyCategory	<p>Codice che qualifica la parte all'interno di una certa categoria (ad esempio: cluster, mercato, ...).</p> <ul style="list-style-type: none"> <li>- tipo base: string,</li> <li>(XPath PARTIn/Plbody/Plitem/partyCategory) 0-unbounded</li> </ul>
@partyCategoryType	<p>Tipo di categoria di classificazione delle parti.</p> <ul style="list-style-type: none"> <li>- tipo base: string,</li> <li>(XPath PARTIn/Plbody/Plitem/partyCategory/@partyCategoryType) [Required]</li> </ul>
partyDescription	<p>Descrizione in testo libero di una parte.</p> <ul style="list-style-type: none"> <li>- tipo base: string,</li> <li>(XPath PARTIn/Plbody/Plitem/partyDescription) 0-unbounded</li> </ul>
partyQualifiedID	<p>Codice identificativo della Parte.</p> <ul style="list-style-type: none"> <li>- tipo base: string,</li> <li>(XPath PARTIn/Plbody/Plitem/invoicee/partyQualifiedID) 0-1</li> <li>(XPath PARTIn/Plbody/Plitem/partyQualifiedID) 0-unbounded</li> </ul>
payMode	<p>modalità o mezzo di effettuazione del pagamento</p> <ul style="list-style-type: none"> <li>- tipo base: string, tabella cod.: T2</li> <li><a href="http://www.ebiz.enea.it/moda-ml/repository/codelist/draft/gc_T2.xml">http://www.ebiz.enea.it/moda-ml/repository/codelist/draft/gc_T2.xml</a></li> <li>(XPath PARTIn/Plbody/Plitem/payment/payMode) 0-1</li> </ul>
payTerm	<p>codice che specifica i termini di scadenza del pagamento</p> <ul style="list-style-type: none"> <li>- tipo base: string, tabella cod.: T1</li> <li><a href="http://www.ebiz.enea.it/moda-ml/repository/codelist/draft/gc_T1.xml">http://www.ebiz.enea.it/moda-ml/repository/codelist/draft/gc_T1.xml</a></li> <li>(XPath PARTIn/Plbody/Plitem/payment/payTerm) 1-1</li> </ul>
payTermText	<p>testo libero che specifica i termini del pagamento (scadenza/modo)</p> <ul style="list-style-type: none"> <li>- tipo base: string, lunghezza max: 250,</li> <li>(XPath PARTIn/Plbody/Plitem/payTermText) 0-unbounded</li> <li>- note: <i>DEPRECATO, usare elemento 'payment'</i>.</li> <li>(XPath PARTIn/Plbody/Plitem/payment/payTermText) 1-1</li> </ul>

person	nome di una persona (ad esempio persona di riferimento all'interno di una organizzazione) - tipo base: string, lunghezza max: 40, (XPath PARTIn/Plheader/thirdParty/person) 0-1 (XPath PARTIn/Plheader/senderParty/person) 0-1 (XPath PARTIn/Plbody/Plitem/finInfo/bank/person) 0-1 (XPath PARTIn/Plheader/receiverParty/person) 0-1 (XPath PARTIn/Plbody/Plitem/partyReference/person) 0-1
@phone	numero di telefono di una persona contattata - tipo base: string, lunghezza max: 35, (XPath PARTIn/Plheader/senderParty/person/@phone) [Optional] (XPath PARTIn/Plheader/receiverParty/person/@phone) [Optional] (XPath PARTIn/Plheader/thirdParty/person/@phone) [Optional] (XPath PARTIn/Plbody/Plitem/partyReference/person/@phone) [Optional] (XPath PARTIn/Plbody/Plitem/finInfo/bank/person/@phone) [Optional]
postCode	codice postale - tipo base: string, lunghezza max: 10, (XPath PARTIn/Plbody/Plitem/invoicee/postCode) 0-1 (XPath PARTIn/Plbody/Plitem/finInfo/bank/postCode) 0-1 (XPath PARTIn/Plheader/receiverParty/postCode) 0-1 (XPath PARTIn/Plheader/senderParty/postCode) 0-1 (XPath PARTIn/Plheader/thirdParty/postCode) 0-1 (XPath PARTIn/Plbody/Plitem/partyReference/postCode) 0-1
@refQualifier	Qualificatore riferimento (ad es. contatto principale, sede operativa, fatturazione, spedizione, ufficio acquisti, magazzino ...). - tipo base: string, (XPath PARTIn/Plbody/Plitem/partyReference/@refQualifier) [Optional]
@role	qualificatore del ruolo della Terza Parte - tipo base: string, tabella cod.: NT2 <a href="http://www.ebiz.enea.it/moda-ml/repository/codelist/draft/gc_NT2.xml">http://www.ebiz.enea.it/moda-ml/repository/codelist/draft/gc_NT2.xml</a> (XPath PARTIn/Plheader/thirdParty/@role) [Required] (XPath PARTIn/Plheader/receiverParty/@role) [Optional] - nota: L'uso di questo attributo è obbligatorio quando l'elemento a cui e' associato ha come padre TRCHeader. (XPath PARTIn/Plheader/senderParty/@role) [Optional] - nota: L'uso di questo attributo è obbligatorio quando l'elemento a cui e' associato ha come padre TRCHeader
@schemeID	identificatore di uno schema di identificazione - tipo base: string, (XPath PARTIn/Plheader/refDoc/attachment/hashFootprint/@schemeID) [Optional] - nota: specificare per quale sistema questa impronta hash potrebbe essere utilizzata come identificatore (ad esempio sistema HDFS..)
season	stagione di vendita, composta da: stagione (1 crt) + anno (4 crt) - stagione: P/E=1 A/I=2 P=3-E=4 A=5 I=6; per più di quattro stagioni usare sequenza alfabetica: 1a stagione=A 2a stagione=B etc.etc. - tipo base: string, lunghezza max: 15, (XPath PARTIn/Plheader/refDoc/season) 0-1 - note: qui indica la stagione a cui appartiene il documento in oggetto
@sender	qualificatore che distingue la Parte che spedisce il documento - tipo base: boolean, (XPath PARTIn/Plheader/receiverParty/@sender) [Optional] - nota: L'uso di questo attributo è obbligatorio quando si vuole usare lo STYLESHEET. (XPath PARTIn/Plheader/thirdParty/@sender) [Optional] - nota: L'uso di questo attributo è obbligatorio quando si vuole usare lo STYLESHEET (XPath PARTIn/Plheader/senderParty/@sender) [Optional] - nota: L'uso di questo attributo è obbligatorio quando si vuole usare lo STYLESHEET.
street	via e numero civico di una locazione - tipo base: string, lunghezza max: 80, (XPath PARTIn/Plheader/senderParty/street) 0-1 (XPath PARTIn/Plbody/Plitem/finInfo/bank/street) 0-1 (XPath PARTIn/Plbody/Plitem/invoicee/street) 0-1 (XPath PARTIn/Plheader/thirdParty/street) 0-1 (XPath PARTIn/Plheader/receiverParty/street) 0-1 (XPath PARTIn/Plbody/Plitem/partyReference/street) 0-1

subCountry	<p>sigla o codice della provincia (sub-country)</p> <p>- tipo base: string, lunghezza max: 9,</p> <p>(XPath PARTIn/Plbody/Plitem/finInfo/bank/subCountry) 0-1</p> <p>(XPath PARTIn/Plheader/senderParty/subCountry) 0-1</p> <p>(XPath PARTIn/Plheader/receiverParty/subCountry) 0-1</p> <p>(XPath PARTIn/Plheader/thirdParty/subCountry) 0-1</p> <p>(XPath PARTIn/Plbody/Plitem/invoicee/subCountry) 0-1</p> <p>(XPath PARTIn/Plbody/Plitem/partyReference/subCountry) 0-1</p>
subDept	<p>nome o codice di una unità (Divisione, Ufficio, Stabilimento)</p> <p>- tipo base: string, lunghezza max: 40,</p> <p>(XPath PARTIn/Plheader/thirdParty/subDept) 0-1</p> <p>(XPath PARTIn/Plheader/senderParty/subDept) 0-1</p> <p>(XPath PARTIn/Plbody/Plitem/finInfo/bank/subDept) 0-1</p> <p>(XPath PARTIn/Plheader/receiverParty/subDept) 0-1</p>
swift	<p>codice swift usato per la transazione finanziaria</p> <p>- tipo base: string, lunghezza max: 15,</p> <p>(XPath PARTIn/Plbody/Plitem/finInfo/swift) 0-1</p>
transactionReceipt	<p>ricevuta di transazione in blockchain</p> <p>- tipo base: string, lunghezza max: 80,</p> <p>(XPath PARTIn/Plheader/refDoc/attachment/blockChainReference/transactionReceipt) 1-9</p>
@uid	<p>identificatore elemento, univoco all'interno del documento xml</p> <p>- tipo base: string,</p> <p>(XPath PARTIn/Plheader/refDoc/attachment/@uid) [Optional]</p>
@um	<p>unità di misura fisica</p> <p>- tipo base: string, tabella cod.: NT7</p> <p><a href="http://www.ebiz.enea.it/moda-ml/repository/codelist/draft/gc_NT7.xml">http://www.ebiz.enea.it/moda-ml/repository/codelist/draft/gc_NT7.xml</a></p> <p>(XPath PARTIn/Plheader/receiverParty/geoCoordinates/@um) [Optional] [Default= DEGD]</p> <p>- nota: <i>se non indicata si assumono GRADI decimali</i></p> <p>(XPath PARTIn/Plbody/Plitem/finInfo/bank/geoCoordinates/@um) [Optional] [Default= DEGD]</p> <p>- nota: <i>se non indicata si assumono GRADI decimali</i></p> <p>(XPath PARTIn/Plheader/senderParty/geoCoordinates/@um) [Optional] [Default= DEGD]</p> <p>- nota: <i>se non indicata si assumono GRADI decimali</i></p> <p>(XPath PARTIn/Plheader/thirdParty/geoCoordinates/@um) [Optional] [Default= DEGD]</p> <p>- nota: <i>se non indicata si assumono GRADI decimali</i></p>
uri	<p>URI (Uniform Resource Identifier) che identifica l'oggetto esterno come una risorsa Internet</p> <p>- tipo base: normalizedString,</p> <p>(XPath PARTIn/Plheader/refDoc/attachment/externalReference/uri) 1-1</p> <p>(XPath PARTIn/Plheader/refDoc/attachment/blockChainReference/uri) 1-1</p> <p>- note: <i>referimento alla blockchain utilizzata (p.es. url <a href="https://etherscan.io/">https://etherscan.io/</a> di ethereum)</i></p>
@useProfile	<p>profilo uso al quale il presente documento è conforme nel caso sia stato definito tra le parti. Preferibile sia un URI con nome aziende o eventualmente un URL con link al profilo.</p> <p>- tipo base: string,</p> <p>(XPath PARTIn/@useProfile) [Optional]</p>
validityEnd	<p>data di fine della validità, espressa in uno dei formati: AAAA-MM-GG, AAAA-MM-GG:HH-MM o AAAA-SS (cioè anno-settimana)</p> <p>- tipo base: string,</p> <p>(XPath PARTIn/Plheader/validityEnd) 0-1</p>
@VAT	<p>aliquota o causale IVA (DEPRECATO, usare dtScheme)</p> <p>- tipo base: string, tabella cod.: NT16</p> <p><a href="http://www.ebiz.enea.it/moda-ml/repository/codelist/draft/gc_NT16.xml">http://www.ebiz.enea.it/moda-ml/repository/codelist/draft/gc_NT16.xml</a></p> <p>(XPath PARTIn/Plheader/thirdParty/@VAT) [Optional]</p>
@version	<p>Versione del dizionario da cui è creata l'istanza</p> <p>- tipo base: string, tabella cod.: NT100</p> <p><a href="http://www.ebiz.enea.it/moda-ml/repository/codelist/draft/gc_NT100.xml">http://www.ebiz.enea.it/moda-ml/repository/codelist/draft/gc_NT100.xml</a></p> <p>(XPath PARTIn/@version) [Optional] [Default= draft]</p>
xGeoCoord	<p>coordinata geografica x, corrispondente a latitudine</p>



	<p>- tipo base: decimal,  (XPath PARTIn/Plheader/thirdParty/geoCoordinates/xGeoCoord) 1-1  (XPath PARTIn/Plheader/receiverParty/geoCoordinates/xGeoCoord) 1-1  (XPath PARTIn/Plheader/senderParty/geoCoordinates/xGeoCoord) 1-1  (XPath PARTIn/Plbody/Plitem/finInfo/bank/geoCoordinates/xGeoCoord) 1-1</p>
yGeoCoord	<p>coordinata geografica y, corrispondente a longitudine  - tipo base: decimal,  (XPath PARTIn/Plheader/thirdParty/geoCoordinates/yGeoCoord) 1-1  (XPath PARTIn/Plheader/receiverParty/geoCoordinates/yGeoCoord) 1-1  (XPath PARTIn/Plheader/senderParty/geoCoordinates/yGeoCoord) 1-1  (XPath PARTIn/Plbody/Plitem/finInfo/bank/geoCoordinates/yGeoCoord) 1-1</p>
zGeoCoord	<p>coordinata geografica z, corrispondente ad altitudine  - tipo base: decimal,  (XPath PARTIn/Plheader/senderParty/geoCoordinates/zGeoCoord) 0-1  - note: <i>altitudine puo' essere omessa</i>  (XPath PARTIn/Plbody/Plitem/finInfo/bank/geoCoordinates/zGeoCoord) 0-1  - note: <i>altitudine puo' essere omessa</i>  (XPath PARTIn/Plheader/receiverParty/geoCoordinates/zGeoCoord) 0-1  - note: <i>altitudine puo' essere omessa</i>  (XPath PARTIn/Plheader/thirdParty/geoCoordinates/zGeoCoord) 0-1  - note: <i>altitudine puo' essere omessa</i></p>

## 2.3 Best practice suggerite

**PARTIn/PIheader/refDoc/docID (numero identificativo del documento referenziato)**

con numberingOrg va indicato chi ha assegnato l'identificatore al documento (è possibile indicarne due -p.es. cliente e fornitore- con due elementi docID dotati di numberingOrg differente)

**PARTIn/PIheader/refDoc/attachment/externalReference/mimeType (tipo mime dell'oggetto esterno)**

Utilizzare codifica IANA <http://www.iana.org/assignments/media-types/media-types.xml>

## 2.4 Tabelle di codifica utilizzate

Elenco delle tabelle di enumerazione utilizzate nel documento XML. Tutte le tabelle e i relativi codici sono presenti all'indirizzo: <http://www.ebiz.enea.it/eBIZ/imple/eBIZTCU-draft.asp?lingua=it&pag=6>

NT100 - Versione eBIZ TCFUpstream  
NT16 - aliquota o causale IVA  
NT18 - funzione messaggio  
NT2 - qualificatore terzparte  
NT29 - formato data  
NT333 - tipo algoritmo hashing  
NT6 - ente codificatore  
NT60 - lingua, codifiche da ISO 639-1 (sottoinsieme)  
NT7 - unità di misura  
NT73 - Genere  
T1 - pagamento - scadenza  
T10 - ISO3166 - Nazione  
T2 - Pagamento - Modo  
T21 - tipo documento

(le tabelle più rilevanti sono presentate anche negli annessi successivi)

## RICONOSCIMENTO



Questa azione fa parte del progetto TRICK, che ha ricevuto finanziamenti dal programma Horizon 2020 contratto No. 958352 dell'Unione europea.

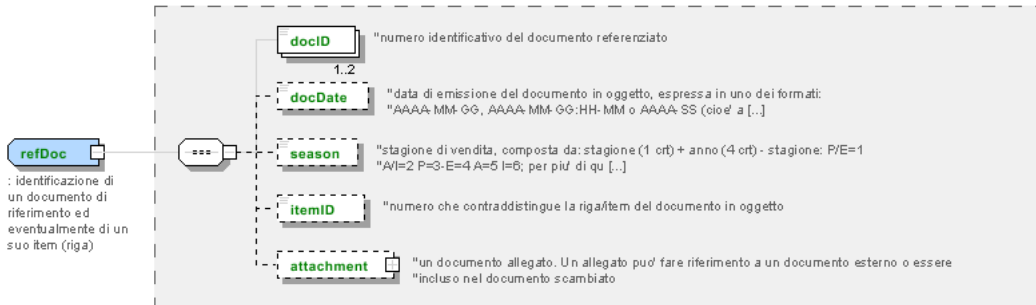
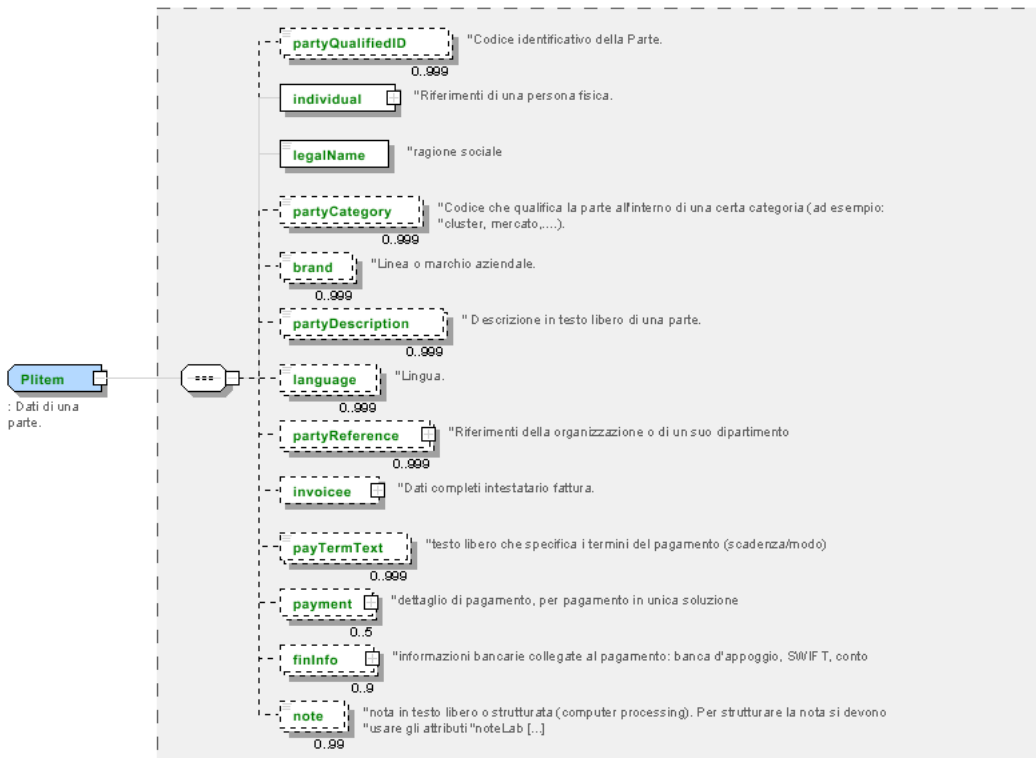
## AVVERTENZA

Il contenuto di questo documento rappresenta solo il punto di vista degli autori ed è di loro esclusiva responsabilità; non si può ritenere che rifletta le opinioni della Commissione europea o qualsiasi altro organismo dell'Unione europea.

La Commissione europea non si assume alcuna responsabilità per l'uso che può essere fatto delle informazioni in esso contenute.

# Allegato A

Immagine rappresentative della struttura dei principali elementi complessi.





## Allegato B

### NT100 - Versione eBIZ TCFUpstream

versione dizionario

Agenzia: eBIZ

Tabella decodifica: NT100

File lista codici (Generic code): [http://www.ebiz.enea.it/moda-ml/repository/codelist/draft/gc\\_NT100.xml](http://www.ebiz.enea.it/moda-ml/repository/codelist/draft/gc_NT100.xml)

Codice	Descrizione	Note di adozione	Data di inserimento
2013-1	v2013-1		01/07/2013
2018-1	v2018-1		04/11/2018
draft	draft		08/09/2017

### NT16 - aliquota o causale IVA

aliquota o causale IVA ( DEPRECATO, usare dtScheme )

Tabella decodifica: NT16

File lista codici (Generic code): [http://www.ebiz.enea.it/moda-ml/repository/codelist/draft/gc\\_NT16.xml](http://www.ebiz.enea.it/moda-ml/repository/codelist/draft/gc_NT16.xml)

### NT18 - funzione messaggio

funzione rivestita dal presente messaggio in relazione alla sua trasmissione

Agenzia: eBIZ

Tabella decodifica: NT18

File lista codici (Generic code): [http://www.ebiz.enea.it/moda-ml/repository/codelist/draft/gc\\_NT18.xml](http://www.ebiz.enea.it/moda-ml/repository/codelist/draft/gc_NT18.xml)

Codice	Descrizione	Note di adozione	Data di inserimento
CA	cancellazione documento presente		01/07/2013
CP	copia		
OR	originale		
RC	ritrasmissione correzione dati errati		
RT	ritrasmissione		

### NT2 - qualificatore terzaparte

qualificatore del ruolo della Terza Parte

Agenzia: eBIZ

Tabella decodifica: NT2

File lista codici (Generic code): [http://www.ebiz.enea.it/moda-ml/repository/codelist/draft/gc\\_NT2.xml](http://www.ebiz.enea.it/moda-ml/repository/codelist/draft/gc_NT2.xml)

Codice	Descrizione	Note di adozione	Data di inserimento
AG	Agente		
AU	Auditor		08/04/2019
BU	Acquirente		13/06/2022
CE	Autorita' certificatrice		08/04/2019
CM	Committente		13/06/2022
CO	Collaudatore		
CU	Autorita' doganale		13/06/2022
DC	Destinatario Conferma		
DF	Destinatario Fattura		
DI	Destinatario per conoscenza (CC)		28/10/2014
DM	Destinatario Merce		
DP	Indirizzo consegna merce		
EX	Esperto		13/06/2022
IM	Importatore		
OR	Originatore (cliente finale)		10/09/2014
SC	Terzista		10/04/2019
SM	Gestore servizio/ePlatform		08/04/2019
SP	Spedizioniere		
SU	Fornitore		13/06/2022
TL	Laboratorio di analisi o test		13/06/2022
TX	Autorita' fiscale		

#### NT29 - formato data

formato in cui è espressa la data

Agenzia: eBIZ

Tabella decodifica: NT29

File lista codici (Generic code): [http://www.ebiz.enea.it/moda-ml/repository/codelist/draft/gc\\_NT29.xml](http://www.ebiz.enea.it/moda-ml/repository/codelist/draft/gc_NT29.xml)

Codice	Descrizione	Note di adozione	Data di inserimento
D	AAAA-MM-GG		
M	AAAA-MM-GG:HH-MM (data e orario)		
S	AAAA-MM-GG:HH-MM-SS (data e orario con secondi)		13/06/2022
W	AAAA-SS (anno-settimana)		



## NT333 - tipo algoritmo hashing

tipo algoritmo hashing

Tabella decodifica: NT333

File lista codici (Generic code): [http://www.ebiz.enea.it/moda-ml/repository/codelist/draft/gc\\_NT333.xml](http://www.ebiz.enea.it/moda-ml/repository/codelist/draft/gc_NT333.xml)

Codice	Descrizione	Note di adozione	Data di inserimento
ADLER32	ADLER32		26/05/2023
HMAC	HMAC		26/05/2023
MD2	MD2		26/05/2023
MD4	MD4		26/05/2023
MD5	MD5		26/05/2023
MDC-2	MDC-2		26/05/2023
PANAMA	PANAMA		26/05/2023
RIPEMD-160	RIPEMD-160		26/05/2023
SHA-1	SHA-1		26/05/2023
SHA-2 256	SHA-2 256		26/05/2023
SHA-2 384	SHA-2 384		26/05/2023
SHA-2 512	SHA-2 512		26/05/2023
TIGER	TIGER		26/05/2023

## NT6 - ente codificatore

organizzazione che ha creato e detiene il registro della codifica o immatricolazione a cui ci si riferisce

Agenzia: eBIZ

Tabella decodifica: NT6

File lista codici (Generic code): [http://www.ebiz.enea.it/moda-ml/repository/codelist/draft/gc\\_NT6.xml](http://www.ebiz.enea.it/moda-ml/repository/codelist/draft/gc_NT6.xml)

Codice	Descrizione	Note di adozione	Data di inserimento
CBR	Registro nazionale degli spedizionieri doganali		12/06/2023
CL	cliente		
CO	collaudo tessile		
DU	Registro D-U-N-S (Data Universal Numbering System)		04/05/2023
EB	eBIZ	replaces 'ML'	18/03/2019
EN	GS1 (gia' EAN-International )		
EO	Register of EORI (Economic Operators Registration and Identification number)		04/03/2023
ES	e-Stockflow	DEPRECATED	
FO	fornitore		

GS	GS1		01/07/2013
MF	autorità tributaria nazionale (es. registro codici IVA)		
ML	Moda-ML	DEPRECATED	
PL	Piattaforma applicativa		13/06/2022
REX	Sistema degli Esportatori Registrati (REX)		19/05/2023
SP	Service Provider		
SU	Enterprise Identification Number UID	Only switzerland	04/03/2023

#### NT60 - lingua, codifiche da ISO 639-1 (sottoinsieme)

Agenzia: eBIZ / ISO

Tabella decodifica: NT60

File lista codici (Generic code): [http://www.ebiz.enea.it/moda-ml/repository/codelist/draft/gc\\_NT60.xml](http://www.ebiz.enea.it/moda-ml/repository/codelist/draft/gc_NT60.xml)

Codice	Descrizione	Note di adozione	Data di inserimento
af	Afrikaans		31/01/2019
ar	Arabic		31/01/2019
be	Belarusian		31/01/2019
bg	Bulgarian		31/01/2019
bn	Bengali		31/01/2019
bo	Tibetan		31/01/2019
bs	Bosnian		31/01/2019
ca	Catalan, Valencian		31/01/2019
cs	Czech		31/01/2019
da	Danish		31/01/2019
de	German		31/01/2019
el	Greek, Modern (1453-)		31/01/2019
en	English		31/01/2019
eo	Esperanto		31/01/2019
es	Spanish, Castilian		31/01/2019
et	Estonian		31/01/2019
eu	Basque		31/01/2019
F	Femminile		15/04/2019
fa	Persian		31/01/2019
fi	Finnish		31/01/2019
fr	French		31/01/2019
ga	Irish		31/01/2019
gd	Gaelic, Scottish Gaelic		31/01/2019

gn	Guarani		31/01/2019
he	Hebrew		31/01/2019
hr	Croatian		31/01/2019
ht	Haitian, Haitian Creole		31/01/2019
hu	Hungarian		31/01/2019
hy	Armenian		31/01/2019
ia	Interlingua (International Auxiliary Language Association)		31/01/2019
id	Indonesian		31/01/2019
is	Icelandic		31/01/2019
it	Italian		31/01/2019
ja	Japanese		31/01/2019
jv	Javanese		31/01/2019
ka	Georgian		31/01/2019
km	Central Khmer		31/01/2019
ko	Korean		31/01/2019
ku	Kurdish		31/01/2019
lb	Luxembourgish, Letzeburgesch		31/01/2019
lo	Lao		31/01/2019
lt	Lithuanian		31/01/2019
lv	Latvian		31/01/2019
mg	Malagasy		31/01/2019
mk	Macedonian		31/01/2019
mn	Mongolian		31/01/2019
mt	Maltese		31/01/2019
nl	Dutch, Flemish		31/01/2019
no	Norwegian		31/01/2019
pl	Polish		31/01/2019
pt	Portuguese		31/01/2019
ro	Romanian, Moldavian, Moldovan		31/01/2019
ru	Russian		31/01/2019
se	Northern Sami		31/01/2019
sk	Slovak		31/01/2019
sl	Slovenian		31/01/2019
sm	Samoan		31/01/2019
so	Somali		31/01/2019
sq	Albanian		31/01/2019
sr	Serbian		31/01/2019
sv	Swedish		31/01/2019

sw	Swahili		31/01/2019
ta	Tamil		31/01/2019
th	Thai		31/01/2019
tr	Turkish		31/01/2019
uk	Ukrainian		31/01/2019
ur	Urdu		31/01/2019
uz	Uzbek		31/01/2019
vi	Vietnamese		31/01/2019
zh	Chinese		31/01/2019

### NT7 - unità di misura

unità di misura fisica, è sottoinsieme della tabella di codifiche delle unità di misura Unit of Measure Code - UN/ECE REC 20 prodotto dalla United Nations Economic Commission for Europe (UN/ECE)

Agenzia: eBIZ / UN/ECE

Tabella decodifica: NT7

File lista codici (Generic code): [http://www.ebiz.enea.it/moda-ml/repository/codelist/draft/gc\\_NT7.xml](http://www.ebiz.enea.it/moda-ml/repository/codelist/draft/gc_NT7.xml)

Altro link: <http://docs.oasis-open.org/ubl/os-UBL-2.1/cl/gc/default/UnitOfMeasureCode-2.1.gc#>

<b>Codice</b>	<b>Descrizione</b>	<b>Note di adozione</b>	<b>Data di inserimento</b>
CMK	centimetro quadro		20/12/2017
CMQ	centimetro cubo		20/12/2017
CMT	centimetro		
CNE	centiNewton		
CO2TON	tonnellate di CO2		10/09/2014
COUPLES	paia		
DAY	giorno		22/08/2022
DEGD	gradi decimali		04/07/2022
DEGMS	grado con minuti e secondi		01/07/2022
DMQ	decimetro cubo		
E37	pixel		11/04/2018
GRM	grammo		
HUR	ora		
INH	pollice		
KGM	kilogrammo		
KMT	kilometro		
KWH	kilowattora		10/09/2014
LBR	libbra		
MCG	microgrammo		23/08/2022

MG	milligrammo		23/08/2022
MIN	minuto		
MMK	millimetro quadro		20/12/2017
MONTH	mese		22/08/2022
MSEC	millisecondo (unità di tempo)		22/08/2022
MTK	metro quadro		20/12/2017
MTQ	metro cubo		
MTR	metro		
NMB	number		
ONZ	oncia		
P1	percentuale		
PPM	parti per milione		
PZ	pezzo o pezza		
RPM	giri per metro		
SEC	secondo (unità di tempo)		22/08/2022
YEAR	anno		22/08/2022
YRD	yarda		

### NT73 - Genere

Agenzia: eBIZ

Tabella decodifica: NT73

File lista codici (Generic code): [http://www.ebiz.enea.it/moda-ml/repository/codelist/draft/gc\\_NT73.xml](http://www.ebiz.enea.it/moda-ml/repository/codelist/draft/gc_NT73.xml)

Codice	Descrizione	Note di adozione	Data di inserimento
F	Femminile		15/04/2019
M	Maschile		15/04/2019

### T1 - pagamento - scadenza

codice che specifica i termini di scadenza del pagamento

Agenzia: eBIZ

Tabella decodifica: T1

File lista codici (Generic code): [http://www.ebiz.enea.it/moda-ml/repository/codelist/draft/gc\\_T1.xml](http://www.ebiz.enea.it/moda-ml/repository/codelist/draft/gc_T1.xml)

Codice	Descrizione	Note di adozione	Data di inserimento
ANTICIP	ANTICIPATA		
BLCOLLECT/120D	BILL OF LADING 120 GG		

BLCOLLECT/30D	BILL OF LADING 30 GG		
BLCOLLECT/60D	BILL OF LADING 60 GG		
BLCOLLECT/90D	BILL OF LADING 90 GG		
CASH	RICEVIMENTO MERCE		
CASHINV	DATA FATTURA		
CREDOC/0D	LETTERA DI CREDITO A VISTA		
CREDOC/120	LETTERA DI CREDITO 120 GG		
CREDOC/150	LETTERA DI CREDITO 150 GG		
CREDOC/180	LETTERA DI CREDITO 180 GG		
CREDOC/30D	LETTERA DI CREDITO 30 GG		
CREDOC/45D	LETTERA DI CREDITO 45 GG		
CREDOC/60	LETTERA DI CREDITO 60 GG		
CREDOC/90	LETTERA DI CREDITO 90 GG		
DEL/10	10 GG RICEVIMENTO MERCE		
DOCOLLECT/120D	PRESENTAZIONE DOCUMENTI (dal Creditore a Banca) 120 GG		
DOCOLLECT/30D	PRESENTAZIONE DOCUMENTI (dal Creditore a Banca) 30 GG		
DOCOLLECT/60D	PRESENTAZIONE DOCUMENTI (dal Creditore a Banca) 60 GG		
DOCOLLECT/90D	PRESENTAZIONE DOCUMENTI (dal Creditore a Banca) 90 GG		
INV/120D	120 GG DATA FATTURA		
INV/150D	150 GG DATA FATTURA		
INV/180D	180 GG DATA FATTURA		
INV/30D	30 GG DATA FATTURA		
INV/45D	45 GG DATA FATTURA		
INV/60D	60 GG DATA FATTURA		
INV/90D	90 GG DATA FATTURA		
INVULTIMO	DATA FATTURA F.M.		
INVULTIMO/10D	10 GG DATA FATTURA F.M.		
INVULTIMO/120D	120 GG DATA FATTURA F.M.		
INVULTIMO/150D	150 GG DATA FATTURA F.M.		
INVULTIMO/180D	180 GG DATA FATTURA F.M.		
INVULTIMO/240D	240 GG DATA FATTURA F.M.		
INVULTIMO/30D	30 GG DATA FATTURA F.M.		
INVULTIMO/45D	45 GG DATA FATTURA F.M.		
INVULTIMO/60D	60 GG DATA FATTURA F.M.		
INVULTIMO/90D	90 GG DATA FATTURA F.M.		
NOPAY	CONSEGNA GRATUITA		
RECREDOC/0D	LETTERA DI CREDITO REVOC. A VISTA		
RECREDOC/120D	LETTERA DI CREDITO REVOC. 120 GG		

RECREDOC/150D	LETTERA DI CREDITO REVOC. 150 GG L		
RECREDOC/180D	LETTERA DI CREDITO REVOC. 180 GG		
RECREDOC/30D	LETTERA DI CREDITO REVOC. 30 GG		
RECREDOC/45D	LETTERA DI CREDITO REVOC. 45 GG		
RECREDOC/60D	LETTERA DI CREDITO REVOC. 60 GG		
RECREDOC/90D	LETTERA DI CREDITO REVOC. 90 GG		
ULTIMO	RICEVIMENTO MERCE F.M.		
ULTIMO/10	10 GG RICEVIMENTO MERCE F.M.		

### T10 - ISO3166 - Nazione

codice della nazione

Agenzia: ISO

Tabella decodifica: T10

File lista codici (Generic code): [http://www.ebiz.enea.it/moda-ml/repository/codelist/draft/gc\\_T10.xml](http://www.ebiz.enea.it/moda-ml/repository/codelist/draft/gc_T10.xml)

Tabella non stampata: sono presenti 240 elementi, oltre il massimo previsto di 99 elementi.

### T2 - Pagamento - Modo

modalità o mezzo di effettuazione del pagamento

Agenzia: eBIZ

Tabella decodifica: T2

File lista codici (Generic code): [http://www.ebiz.enea.it/moda-ml/repository/codelist/draft/gc\\_T2.xml](http://www.ebiz.enea.it/moda-ml/repository/codelist/draft/gc_T2.xml)

Codice	Descrizione	Note di adozione	Data di inserimento
BB	Bonifico bancario		
IA	Incasso via agente		
IS	Incasso via spedizioniere		
RB	Ricevuta bancaria		
RD	Rimessa diretta		
SW	SWIFT bancario		
TR	Tratta		

### T21 - tipo documento

tipo del documento cui si fa riferimento

Agenzia: eBIZ

Tabella decodifica: T21

<b>Codice</b>	<b>Descrizione</b>	<b>Note di adozione</b>	<b>Data di inserimento</b>
BIL	Polizza di carico		07/03/2023
BOR	Ordine aperto		01/02/2018
CAT	Listino - scheda tecnica		
CEO	Certificato di origine		13/04/2018
CER	Certificato		13/04/2018
CMR	Lettera di Vettura Internazionale CMR		07/03/2023
COC	Cartella colore		
CRN	Nota di credito		08/09/2017
CTO	Disposizione controllo		01/07/2013
CTR	Contratto o capitolato		
CXF	File CxF3		01/07/2013
DAD	Disposizione rammendo		
DDT	Documento di trasporto		
DEA	Avviso spedizione		
DER	Richiesta spedizione		
DR	Richiesta documento		02/12/2014
EAD	Documento di accompagnamento all'esportazione (DAE)	adopted by European customs	12/05/2023
ECMR	Lettera di Vettura Internazionale CMR elettronica		07/03/2023
ECUS	EXPORT Dichiarazione doganale		07/03/2023
FOR	Previsione		02/12/2014
GSO	Offerta stock abbigliamento		
GSX	Modifica offerta stock abbigliamento		
ICUS	IMPORT Dichiarazione doganale		07/03/2023
INV	Fattura		
KCC	Disposizione Maglieria-Confezione		02/12/2014
KCI	Inventario Capi in Lavorazione		02/12/2014
LCA	Studio LCA		28/08/2022
LCAD	Dataset di studio LCA		28/08/2022
M2M	Ordine su misura		02/12/2014
MAS	Carta modello		
MCI	Istruzioni visual merchandising		13/04/2018
OCH	Modifica ordine		
OFF	Offerta		
ORD	Ordine acquisto		
ORP	Risposta ordine		



OSR	Richiesta avanzamento ordine		
OSS	Stato offerta		02/12/2014
OST	Avanzamento ordine		
OUR	ns. riferimento		
PCO	Certificato di origine preferenziale		07/03/2023
PEF	Studio PEF		28/08/2022
PEFD	Dataset di studio PEF		28/08/2022
PEFP	Profilo ambientale PEF		07/03/2023
QR	Report Qualita		02/12/2014
RAI	Inventario Materia Prima in Lavorazione		02/12/2014
RDC	Disposizione tintura materia prima		
RDH	Modifica disposizione tintura materia prima		
RDR	Risposta disposizione tintura materia prima		
REA	Avviso ricevimento		
REQ	Richiesta di Offerta		
RET	Ritorno merce		02/12/2014
RSC	Disposizione di filatura		
RSH	Modifica disposizione filatura		
RSR	Risposta disposizione filatura		
SAD	Documento Amministrativo Unico (DAU)	adopted by European customs	12/05/2023
SCL	Scheda lavorazione		
SDE	Autodichiarazione		07/03/2023
SDS	SDS - Scheda dati di sicurezza		07/03/2023
SLCA	Studio S-LCA		07/03/2023
SLCAD	Documentazione di studio S-LCA		07/03/2023
TFC	Disposizione tintura-finissaggio tessuto		
TFX	Modifica Disposizione Tintura-Finissaggio Tessuto		02/12/2014
TPC	Disposizione stampa tessuto		
TPX	Modifica Disposizione Stampa Tessuto		02/12/2014
TWI	Inventario tessuto in lavorazione		
VMI	istruzioni visual merchandising		01/02/2018
WAC	Disposizione orditura		
WAYB	Lettera di vettura		07/03/2023
WEC	Disposizione tessitura		
YDC	Disposizione tintura filato		
YDH	Modifica disposizione tintura filato		
YDR	Risposta disposizione tintura filato		
YTC	Disposizione ritorcitura		

YWI	Inventario filato in lavorazione		
-----	----------------------------------	--	--