



TRICK



<https://www.trick-project.eu/>

DRAFT

GUIDA DI IMPLEMENTAZIONE TRANSAZIONE "AVVISO DI DOCUMENTO DISPONIBILE"

Versione: draft

Data di rilascio: 26/6/2023

Codice documento: TRC005

Documentazione Tecnica: <http://www.ebiz.enea.it>

Repository XML Schema: <http://www.ebiz.enea.it/moda-ml/repository/schema/draft/default.asp>

Repository guide: <http://www.ebiz.enea.it/moda-ml/repository/guide/draft/default.asp>

Nome file: TRC005-TRICK-AvvisoDiDocumentoDisponibile.pdf

0. PREMESSA

Questo documento riporta una **proposta di aggiornamento** ed estensione delle specifiche eBIZ a partire dalla versione eBIZ 2018. Sotto la denominazione di 'versione Draft' viene infatti riportato il risultato di un ampio lavoro di analisi e consultazione finalizzato a sviluppare e mantenere le specifiche eBIZ.

In particolare il contenuto di questa proposta è il risultato di diverse attività, principalmente quelle svolte nel quadro del **progetto TRICK**, finanziato dalla Commissione Europea: grant agreement 958352, call H2020-LOW-CARBON-CIRCULAR-INDUSTRIES-2020 / H2020-LCCI-2020-EASME-twostage.

I contenuti tecnici sono retrocompatibili con l'ultima versione ufficiale pubblicata, con l'esclusione dei concetti totalmente nuovi aggiunti esplicitamente per la versione che sono inseriti come evoluzione incrementale della base di conoscenza. Ogni proposta aggiuntiva rispetto a quelle specifiche costituisce una proposta, non ancora una specifica accettata, ma verrà proposta nelle apposite sedi per essere accettata nelle future versioni eBIZ.

1. DESCRIZIONE DI BUSINESS

1.1 Scopo

Questa guida ha lo scopo di illustrare alle aziende del fashion la forma standard XML del tipo documento "AVVISO NUOVO DOCUMENTO DISPONIBILE", fornendo le istruzioni per il suo impiego nel contesto di un SISTEMA DI TRACCIABILITÀ che coinvolga Produttori Fashion, loro clienti, terze parti ed eventualmente autorità doganali, piattaforme di eBusiness ed eCommerce.

Tutte le regole necessarie per la costruzione e la validazione del documento sono espresse mediante uno specifico schema XML, che è presentato in dettaglio nel paragrafo "Guida alla implementazione".

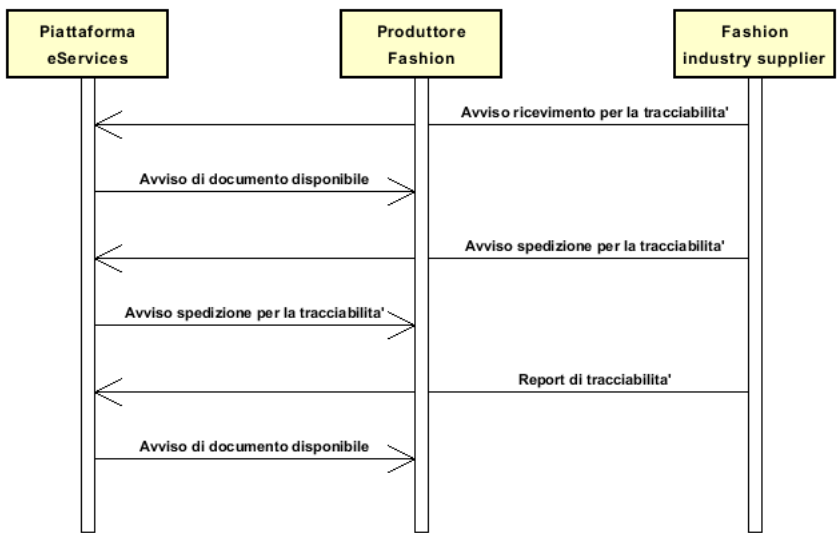
1.2 Generalità

Questo documento ha lo scopo di informare una parte, sia essa una azienda o una piattaforma di servizio, che un o più (nuovi) documenti sono disponibili e di fornirne alcuni metadati, incluse informazioni su dove possano essere reperiti. Tra i metadati di ciascun documento segnalato c'è un flag che indica se la disponibilità del documento richieda di intraprendere qualche azione specifica, indicazioni su eventuali documenti a cui esso si riferisce ed infine una indicazione di oggetti traccabili a cui esso si riferisce.

Il documento potrebbe essere incluso nel messaggio come oggetto binario, scelta sconsigliata per ragioni di praticità, oppure essere indicato con un file name o con una external reference con un URI.

1.3. Scenario applicativo

P1.A2 Materiale in entrata



2. GUIDA ALLA IMPLEMENTAZIONE

2.1 Struttura generale del documento XML

Tutti i dati che possono essere scambiati tra le Parti con questa classe di documenti XML sono mostrati nella "Struttura del documento" (una visione semplificata dello schema) dove:

- i due numeri che seguono ciascun elemento indicano la sua "cardinalità" (numero minimo e massimo di ripetizioni ammesse); il numero minimo uguale a 0 indica un elemento opzionale, il numero minimo maggiore o uguale a 1 indica un elemento obbligatorio)
- il carattere grassetto denota gli elementi che sono "complessi semantici" ovvero aggregati di dati elementari costruiti ai fini della funzionalità e della riusabilità dell'informazione (gli elementi che sono contenuti in ogni elemento padre si individuano agevolmente per l'indentatura)
- il simbolo @ ed il carattere corsivo denotano un attributo dell'elemento che lo precede; qui la condizione d'uso (Required, Optional, ecc.) è indicata fra parentesi quadre

Struttura del documento XML

GPDdocAvailability

@msgfunction [Optional]

@version [Optional] [Default= draft]

@useProfile [Optional]

GPDheader 1-1

msgN 1-1

msgDate 1-1

@dateForm [Optional]

refDoc 0-9

@docType [Required]

docID 1-2

@numberingOrg [Optional]

docDate 0-1

@dateForm [Optional]

season 0-1

@numberingOrg [Optional]

@codeList [Optional]

@listName [Optional]

@listVersion [Optional]

itemID 0-1

attachment 0-1

@uid [Optional]

fileName 0-1

@numberingOrg [Optional]

binaryObject 0-1

@format [Optional]

@mime [Optional]

@encoding [Optional]

@characterSet [Optional]

externalReference 0-99

uri 1-1

@isURL [Optional] [Default= true]

mimeCode 0-1

formatCode 0-1

encodingCode 0-1

characterSetCode 0-1

hashFootprint 0-1

@schemeID [Optional]

@hashMethod [Required]

blockChainReference 0-9

uri 1-1

@isURL [Optional] [Default= true]

transactionReceipt 1-9

senderParty 1-1

@role [Optional]

@sender [Optional]

id 1-1

- | | | @numberingOrg [Optional]
- | | | legalName 0-1
- | | | dept 0-1
- | | | subDept 0-1
- | | | person 0-1
- | | | @email [Optional]
- | | | @phone [Optional]
- | | | @fax [Optional]
- | | | street 0-1
- | | | city 0-1
- | | | subCountry 0-1
- | | | country 0-1
- | | | postCode 0-1
- | | | **geoCoordinates 0-1**
- | | | @um [Optional] [Default= DEGD]
- | | | @geoRefSystem [Optional]
 - | | | | xGeoCoord 1-1
 - | | | | yGeoCoord 1-1
 - | | | | zGeoCoord 0-1

GPDAbody 1-1

GPDAitem 1-unbounded

- | | | docID 1-1
- | | | @numberingOrg [Optional]
- | | | docDate 1-1
- | | | @dateForm [Optional]
- | | | title 0-unbounded
- | | | @ln [Optional]
- | | | description 0-unbounded
- | | | @ln [Optional]
- | | | validityStart 0-1
- | | | @dateForm [Optional]
- | | | validityEnd 0-1
- | | | @dateForm [Optional]
- | | | **issuerParty 0-1**
 - | | | | id 0-1
 - | | | | @numberingOrg [Optional]
 - | | | | legalName 0-1
 - | | | | dept 0-1
 - | | | | subDept 0-1
 - | | | | person 0-1
 - | | | | @email [Optional]
 - | | | | @phone [Optional]
 - | | | | @fax [Optional]
 - | | | | street 0-1
 - | | | | city 0-1
 - | | | | subCountry 0-1
 - | | | | country 0-1
 - | | | | postCode 0-1
 - | | | | **geoCoordinates 0-1**
 - | | | | @um [Optional] [Default= DEGD]
 - | | | | @geoRefSystem [Optional]
 - | | | | | xGeoCoord 1-1
 - | | | | | yGeoCoord 1-1
 - | | | | | zGeoCoord 0-1
 - | | | | issuerAccreditationInfo 0-1
- | | | availabilityDateTime 0-1
- | | | @dateForm [Required]
- | | | **refDoc 0-9**
- | | | @docType [Required]
 - | | | | docID 1-2
 - | | | | @numberingOrg [Optional]
 - | | | | docDate 0-1
 - | | | | @dateForm [Optional]
 - | | | | season 0-1
 - | | | | @numberingOrg [Optional]
 - | | | | @codeList [Optional]
 - | | | | @listName [Optional]

```

| @listVersion [Optional]
| itemID 0-1
| attachment 0-1
| @uid [Optional]
|   fileName 0-1
|     @numberingOrg [Optional]
|   binaryObject 0-1
|     @format [Optional]
|     @mime [Optional]
|     @encoding [Optional]
|     @characterSet [Optional]
|   externalReference 0-99
|     uri 1-1
|       @isURL [Optional] [Default= true]
|     mimeTypeCode 0-1
|     formatCode 0-1
|     encodingCode 0-1
|     characterSetCode 0-1
|   hashFootprint 0-1
|     @schemeID [Optional]
|     @hashMethod [Required]
|   blockChainReference 0-9
|     uri 1-1
|       @isURL [Optional] [Default= true]
|     transactionReceipt 1-9
| tracedObject 0-unbounded
| @objectInstanceTypeCode [Required]
| objectInstanceIdentification 1-1
| @objectInstanceTypeCode [Required]
|   objectID 1-9
|   @schemeID [Required]
| productIDandQty 1-99
|   uniqueProductID 1-1
|   @schemeID [Required]
|   qty 0-2
|   @um [Required]
|   objectTypeCode 1-1
| actionRequired 0-1
| signatureInformation 0-1
| signatureTypeCode 1-1
| signatoryParty 0-unbounded
|   id 0-1
|     @numberingOrg [Optional]
|   legalName 0-1
|   dept 0-1
|   subDept 0-1
|   person 0-1
|     @email [Optional]
|     @phone [Optional]
|     @fax [Optional]
|   street 0-1
|   city 0-1
|   subCountry 0-1
|   country 0-1
|   postCode 0-1
|   geoCoordinates 0-1
|     @um [Optional] [Default= DEGD]
|     @geoRefSystem [Optional]
|       xGeoCoord 1-1
|       yGeoCoord 1-1
|       zGeoCoord 0-1
| attachment 0-1
| @uid [Optional]
|   fileName 0-1
|     @numberingOrg [Optional]
|   binaryObject 0-1
|     @format [Optional]
|     @mime [Optional]

```

```

| | | | @encoding [Optional]
| | | | @characterSet [Optional]
| | | | externalReference 0-99
| | | | | uri 1-1
| | | | | @isURL [Optional] [Default= true]
| | | | | mimeTypeCode 0-1
| | | | | formatCode 0-1
| | | | | encodingCode 0-1
| | | | | characterSetCode 0-1
| | | | | hashFootprint 0-1
| | | | | @schemeID [Optional]
| | | | | @hashMethod [Required]
| | | | | blockChainReference 0-9
| | | | | | uri 1-1
| | | | | | @isURL [Optional] [Default= true]
| | | | | | transactionReceipt 1-9
| | | | note 0-99
| | | | @numberingOrg [Optional]
| | | | @codeList [Optional]
| | | | @noteLabel [Optional]

```

2.2 Descrizione di dettaglio degli elementi del documento

Nelle tabelle seguenti vengono presentati tutti gli elementi (complessi e semplici) utilizzati in questo documento. La descrizione comprende: 1) informazioni proprie dell'elemento: tag, nome dell'elemento, breve descrizione, tipo di dato e vincoli sintattici; 2) informazioni relative all'uso dell'elemento in una particolare collocazione nel documento: xpath ed eventuali note relative a tale uso.

2.2.1 Elementi complessi (Aggregate Business Information Entities)

Sono elementi complessi gli elementi il cui contenuto è costituito da altri elementi (figli). Gli elementi complessi sono ordinati alfabeticamente.

attachment	un documento allegato. Un allegato può fare riferimento a un documento esterno o essere incluso nel documento scambiato (XPath GPDdocAvailability/GPDheader/refDoc/attachment) 0-1 (XPath GPDdocAvailability/GPDAbody/GDPAitem/refDoc/attachment) 0-1 (XPath GPDdocAvailability/GPDAbody/GDPAitem/attachment) 0-1 - note: <i>indica dove reperire il documento oppure lo contiene come oggetto binario (la seconda opzione è sconsigliata per ragioni di praticità)</i>
blockChainReference	riferimento in blockchain - tipo base: string, lunghezza max: 80, (XPath GPDdocAvailability/GPDAbody/GDPAitem/attachment/blockChainReference) 0-9 (XPath GPDdocAvailability/GPDheader/refDoc/attachment/blockChainReference) 0-9 (XPath GPDdocAvailability/GPDAbody/GDPAitem/refDoc/attachment/blockChainReference) 0-9
externalReference	informazioni su un oggetto esterno al documento, ad esempio un documento memorizzato in una locazione remota (XPath GPDdocAvailability/GPDAbody/GDPAitem/attachment/externalReference) 0-99 (XPath GPDdocAvailability/GPDheader/refDoc/attachment/externalReference) 0-99 (XPath GPDdocAvailability/GPDAbody/GDPAitem/refDoc/attachment/externalReference) 0-99
GDPAitem	riga del documento "AVVISO DI DOCUMENTO DISPONIBILE", segnala la disponibilità di UN documento su cui da anche alcune informazioni - tipo base: , (XPath GPDdocAvailability/GPDAbody/GDPAitem) 1-unbounded
geoCoordinates	coordinate geografiche (XPath GPDdocAvailability/GPDheader/senderParty/geoCoordinates) 0-1 (XPath GPDdocAvailability/GPDAbody/GDPAitem/signatureInformation/signatoryParty/geoCoordinates) 0-1 (XPath GPDdocAvailability/GPDAbody/GDPAitem/issuerParty/geoCoordinates) 0-1
GPDAbody	corpo del documento "AVVISO DI DOCUMENTO DISPONIBILE" (XPath GPDdocAvailability/GPDAbody) 1-1
GPDheader	testata del documento "AVVISO DI DOCUMENTO DISPONIBILE" (XPath GPDdocAvailability/GPDheader) 1-1
issuerParty	Dati del soggetto che ha emesso il documento. - tipo base: Nad, (XPath GPDdocAvailability/GPDAbody/GDPAitem/issuerParty) 0-1
objectInstanceIdentification	Identificazione di un'istanza di oggetto, potrebbe contenere più di un identificatore dello stesso oggetto purché riferiti a schemi di identificazione diversi (XPath GPDdocAvailability/GPDAbody/GDPAitem/tracedObject/objectInstanceIdentification) 1-1 - note: <i>individua univocamente l'oggetto tracciato.</i>
productIDandQty	identificatore del prodotto e relativa quantità (XPath GPDdocAvailability/GPDAbody/GDPAitem/tracedObject/productIDandQty) 1-99 - note: <i>all'interno di un evento deve indicare la quantità effettivamente UTILIZZATA (input) o RISULTANTE (output) del lotto in conseguenza dell'evento. Cardinalità massima è 1 se @objectInstanceTypeCode='IST'</i>
refDoc	identificazione di un documento di riferimento ed eventualmente di un suo item (riga) (XPath GPDdocAvailability/GPDheader/refDoc) 0-9

	(XPath GPDdocAvailability/GPDAbody/GDPAitem/refDoc) 0-9 - note: <i>qualsiasi altro documento a cui è collegato questo documento</i>
senderParty	Dati del soggetto che invia il documento. - tipo base: Nad, (XPath GPDdocAvailability/GPDheader/senderParty) 1-1 - note: <i>indica chi ha inviato questo avviso di disponibilità'</i>
signatoryParty	Dati del soggetto che ha firmato il documento. - tipo base: Nad, (XPath GPDdocAvailability/GPDAbody/GDPAitem/signatureInformation/signatoryParty) 0-unbounded
signatureInformation	informazioni sulla firma del documento (XPath GPDdocAvailability/GPDAbody/GDPAitem/signatureInformation) 0-1
tracedObject	istanza o lotto di prodotto tracciato. Di solito si riferisce a un solo productID (cioè uno SKU); tuttavia, nel caso di un lotto di capi di abbigliamento, può riferirsi a più SKU che si differenziano per taglia. - tipo base: , (XPath GPDdocAvailability/GPDAbody/GDPAitem/tracedObject) 0-unbounded - note: <i>oggetti tracciati a cui il documento si riferisce</i>

2.2.2 Elementi semplici (Basic Business Information Entities)

Sono elementi semplici gli elementi il cui contenuto è caratterizzato da un data type e da un dominio di valori. Gli elementi semplici sono ordinati alfabeticamente.

actionRequired	indica che l'elemento a cui è associata richiede una qualche azione - tipo base: boolean, (XPath GPDdocAvailability/GPDAbody/GDPAitem/actionRequired) 0-1 - note: <i>indica che il documento di cui viene indicata la disponibilità' richiede che venga effettuata una qualche azione</i>
availabilityDateTime	Il valore della data, o data ed ora, a partire da quando l'elemento a cui è associata è stato reso disponibile, espressa in uno dei formati: AAAA-MM-GG, AAAA-MM-GG:HH-MM o AAAA-SS (cioè anno-settimana) - tipo base: string, (XPath GPDdocAvailability/GPDAbody/GDPAitem/availabilityDateTime) 0-1
binaryObject	Oggetto binario di grandi dimensioni contenente un documento allegato. E' raccomandata la codifica 'base64Binary' - tipo base: base64Binary, (XPath GPDdocAvailability/GPDAbody/GDPAitem/refDoc/attachment/binaryObject) 0-1 (XPath GPDdocAvailability/GPDAbody/GDPAitem/attachment/binaryObject) 0-1 (XPath GPDdocAvailability/GPDheader/refDoc/attachment/binaryObject) 0-1
@characterSet	set di caratteri dell'oggetto binario (esempi UTF-8, UTF-16, Windows-1252, ISO-8859-7,...) - tipo base: normalizedString, (XPath GPDdocAvailability/GPDAbody/GDPAitem/refDoc/attachment/binaryObject/@characterSet) [Optional] (XPath GPDdocAvailability/GPDAbody/GDPAitem/attachment/binaryObject/@characterSet) [Optional] (XPath GPDdocAvailability/GPDheader/refDoc/attachment/binaryObject/@characterSet) [Optional]
characterSetCode	il set di caratteri del documento esterno (ad esempio UTF-8, UTF-16, Windows-1252, ISO-8859-7,...) - tipo base: normalizedString, (XPath GPDdocAvailability/GPDheader/refDoc/attachment/externalReference/characterSetCode) 0-1 (XPath GPDdocAvailability/GPDAbody/GDPAitem/refDoc/attachment/externalReference/characterSetCode) 0-1 (XPath GPDdocAvailability/GPDAbody/GDPAitem/attachment/externalReference/characterSetCode) 0-1

city	<p>nome della città</p> <p>- tipo base: string, lunghezza max: 40, (XPath GPDdocAvailability/GPDAbody/GDPAitem/issuerParty/city) 0-1 (XPath GPDdocAvailability/GPDheader/senderParty/city) 0-1 (XPath GPDdocAvailability/GPDAbody/GDPAitem/signatureInformation/signatoryParty/city) 0-1</p>
@codeList	<p>specifica l'indirizzo di rete (URL) dove si trova la lista di codici usati per istanziare l'elemento</p> <p>- tipo base: string, lunghezza max: 255, (XPath GPDdocAvailability/GPDheader/refDoc/season/@codeList) [Optional]</p> <p>- nota: <i>questo attributo dovrebbe essere usato o singolarmente o in abbinamento con "listName" e "listVersion"</i> (XPath GPDdocAvailability/GPDAbody/GDPAitem/note/@codeList) [Optional]</p> <p>- nota: <i>deve usarsi per esplicitare (URL) la lista dei codici usati in "noteLabel"</i> (XPath GPDdocAvailability/GPDAbody/GDPAitem/refDoc/season/@codeList) [Optional]</p> <p>- nota: <i>questo attributo dovrebbe essere usato o singolarmente o in abbinamento con "listName" e "listVersion"</i></p>
country	<p>codice della nazione</p> <p>- tipo base: string, tabella cod.: T10 http://www.ebiz.enea.it/moda-ml/repository/codelist/draft/gc_T10.xml (XPath GPDdocAvailability/GPDheader/senderParty/country) 0-1 (XPath GPDdocAvailability/GPDAbody/GDPAitem/issuerParty/country) 0-1 (XPath GPDdocAvailability/GPDAbody/GDPAitem/signatureInformation/signatoryParty/country) 0-1</p>
@dateForm	<p>formato in cui è espressa la data</p> <p>- tipo base: string, tabella cod.: NT29 http://www.ebiz.enea.it/moda-ml/repository/codelist/draft/gc_NT29.xml (XPath GPDdocAvailability/GPDAbody/GDPAitem/validityStart/@dateForm) [Optional] (XPath GPDdocAvailability/GPDAbody/GDPAitem/availabilityDateTime/@dateForm) [Required] (XPath GPDdocAvailability/GPDAbody/GDPAitem/docDate/@dateForm) [Optional] (XPath GPDdocAvailability/GPDheader/msgDate/@dateForm) [Optional] (XPath GPDdocAvailability/GPDAbody/GDPAitem/refDoc/docDate/@dateForm) [Optional] (XPath GPDdocAvailability/GPDheader/refDoc/docDate/@dateForm) [Optional] (XPath GPDdocAvailability/GPDAbody/GDPAitem/validityEnd/@dateForm) [Optional]</p>
dept	<p>nome o codice di una unità (Divisione, Ufficio, Stabilimento)</p> <p>- tipo base: string, lunghezza max: 40, (XPath GPDdocAvailability/GPDAbody/GDPAitem/issuerParty/dept) 0-1 (XPath GPDdocAvailability/GPDheader/senderParty/dept) 0-1 (XPath GPDdocAvailability/GPDAbody/GDPAitem/signatureInformation/signatoryParty/dept) 0-1</p>
description	<p>descrizione in testo libero. Il contenuto dell'elemento deve essere unico, eventualmente e tradotto e ripetuto in più lingue (quindi ogni istanza ha lingua differente).</p> <p>- tipo base: string, lunghezza max: 250, (XPath GPDdocAvailability/GPDAbody/GDPAitem/description) 0-unbounded</p> <p>- nota: <i>Una sola istanza di questo elemento per ogni diverso valore dell'attributo 'In' (lingua)</i></p>
docDate	<p>data di emissione del documento in oggetto, espressa in uno dei formati: AAAA-MM-GG, AAAA-MM-GG:HH-MM o AAAA-SS (cioè anno-settimana)</p> <p>- tipo base: string, (XPath GPDdocAvailability/GPDAbody/GDPAitem/docDate) 1-1 (XPath GPDdocAvailability/GPDheader/refDoc/docDate) 0-1 (XPath GPDdocAvailability/GPDAbody/GDPAitem/refDoc/docDate) 0-1</p>
docID	<p>numero identificativo del documento referenziato</p> <p>- tipo base: string, lunghezza max: 80, (XPath GPDdocAvailability/GPDAbody/GDPAitem/refDoc/docID) 1-2 Best Practice (XPath GPDdocAvailability/GPDAbody/GDPAitem/docID) 1-1 (XPath GPDdocAvailability/GPDheader/refDoc/docID) 1-2 Best Practice</p>
@docType	<p>tipo del documento cui si fa riferimento</p> <p>- tipo base: string, tabella cod.: T21 http://www.ebiz.enea.it/moda-ml/repository/codelist/draft/gc_T21.xml</p>

	(XPath GPDdocAvailability/GPDheader/refDoc/@docType) [Required] (XPath GPDdocAvailability/GPDAbody/GDPAitem/refDoc/@docType) [Required]
@email	indirizzo di posta elettronica di una persona contattata - tipo base: string, lunghezza max: 250, (XPath GPDdocAvailability/GPDAbody/GDPAitem/issuerParty/person/@email) [Optional] (XPath GPDdocAvailability/GPDAbody/GDPAitem/signatureInformation/signatoryParty/person/@email) [Optional] (XPath GPDdocAvailability/GPDheader/senderParty/person/@email) [Optional]
@encoding	algoritmo di decodifica dell'oggetto binario - tipo base: normalizedString, (XPath GPDdocAvailability/GPDheader/refDoc/attachment/binaryObject/@encoding) [Optional] (XPath GPDdocAvailability/GPDAbody/GDPAitem/attachment/binaryObject/@encoding) [Optional] (XPath GPDdocAvailability/GPDAbody/GDPAitem/refDoc/attachment/binaryObject/@encoding) [Optional]
encodingCode	l'algoritmo di codifica / decodifica utilizzato con l'oggetto esterno (ad esempio 'base64 Binary') - tipo base: normalizedString, (XPath GPDdocAvailability/GPDAbody/GDPAitem/attachment/externalReference/encodingCode) 0-1 (XPath GPDdocAvailability/GPDAbody/GDPAitem/refDoc/attachment/externalReference/encodingCode) 0-1 (XPath GPDdocAvailability/GPDheader/refDoc/attachment/externalReference/encodingCode) 0-1
@fax	numero di fax di una persona contattata - tipo base: string, lunghezza max: 35, (XPath GPDdocAvailability/GPDAbody/GDPAitem/signatureInformation/signatoryParty/person/@fax) [Optional] (XPath GPDdocAvailability/GPDAbody/GDPAitem/issuerParty/person/@fax) [Optional] (XPath GPDdocAvailability/GPDheader/senderParty/person/@fax) [Optional]
fileName	nome identificativo univoco del file - tipo base: string, lunghezza max: 255, (XPath GPDdocAvailability/GPDheader/refDoc/attachment/fileName) 0-1 (XPath GPDdocAvailability/GPDAbody/GDPAitem/attachment/fileName) 0-1 (XPath GPDdocAvailability/GPDAbody/GDPAitem/refDoc/attachment/fileName) 0-1
@format	formato del contenuto binario (esempio xml, pdf, doc,...) - tipo base: string, (XPath GPDdocAvailability/GPDAbody/GDPAitem/attachment/binaryObject/@format) [Optional] (XPath GPDdocAvailability/GPDAbody/GDPAitem/refDoc/attachment/binaryObject/@format) [Optional] (XPath GPDdocAvailability/GPDheader/refDoc/attachment/binaryObject/@format) [Optional]
formatCode	il formato dell'oggetto esterno (esempio xml, pdf, doc,...) - tipo base: normalizedString, (XPath GPDdocAvailability/GPDAbody/GDPAitem/attachment/externalReference/formatCode) 0-1 (XPath GPDdocAvailability/GPDheader/refDoc/attachment/externalReference/formatCode) 0-1 (XPath GPDdocAvailability/GPDAbody/GDPAitem/refDoc/attachment/externalReference/formatCode) 0-1
@geoRefSystem	sistema di georeferenziazione adottato per le coordinate (ad esempio wgs84, con gradi decimali o minuti e secondi) - tipo base: string, (XPath GPDdocAvailability/GPDAbody/GDPAitem/issuerParty/geoCoordinates/@geoRefSystem) [Optional] (XPath GPDdocAvailability/GPDheader/senderParty/geoCoordinates/@geoRefSystem) [Optional]

	(XPath GPDdocAvailability/GPDAbody/GDPAitem/signatureInformation/signatoryParty/ geoCoordinates/@geoRefSystem) [Optional]
hashFootprint	impronta ottenuta applicando un algoritmo di hash - tipo base: string, lunghezza max: 80, (XPath GPDdocAvailability/GPDAbody/GDPAitem/refDoc/ attachment/hashFootprint) 0-1 (XPath GPDdocAvailability/GPDAbody/GDPAitem/attachment/hashFootprint) 0-1 (XPath GPDdocAvailability/GPDheader/refDoc/attachment/hashFootprint) 0-1
@hashMethod	tipo algoritmo hashing utilizzato - tipo base: string, lunghezza max: 80, tabella cod.: NT333 http://www.ebiz.enea.it/moda-ml/repository/codelist/draft/gc_NT333.xml (XPath GPDdocAvailability/GPDAbody/GDPAitem/refDoc/ attachment/hashFootprint/@hashMethod) [Required] (XPath GPDdocAvailability/GPDAbody/GDPAitem/attachment/ hashFootprint/@hashMethod) [Required] (XPath GPDdocAvailability/GPDheader/refDoc/attachment/ hashFootprint/@hashMethod) [Required]
id	codice identificativo primario di una Parte; si consiglia di utilizzare un numero EORI (c on @numberingOrg= "EO") o il formato: codice nazione (ISO 3166) + codice tributario nazionale (ad es. partita IVA) con @numberingOrg= "MF" - tipo base: string, lunghezza max: 15, (XPath GPDdocAvailability/GPDheader/senderParty/id) 1-1 (XPath GPDdocAvailability/GPDAbody/GDPAitem/issuerParty/id) 0-1 (XPath GPDdocAvailability/GPDAbody/GDPAitem/signatureInformation/signatoryParty/i d) 0-1
issuerAccreditationInfo	informazioni di accreditamento dell'emittente del documento - tipo base: string, (XPath GPDdocAvailability/GPDAbody/GDPAitem/issuerParty/issuerAccreditationInfo) 0-1
@isURL	indica se l'elemento a cui si riferisce e' un URL (true) oppure no (false) - tipo base: boolean, (XPath GPDdocAvailability/GPDAbody/GDPAitem/attachment/ blockChainReference/uri/@isURL) [Optional] [Default= true] - nota: l'uso di URL è raccomandato (XPath GPDdocAvailability/GPDheader/refDoc/attachment/ externalReference/uri/@isURL) [Optional] [Default= true] - nota: l'uso di URL è raccomandato (XPath GPDdocAvailability/GPDAbody/GDPAitem/refDoc/ attachment/externalReference/uri/@isURL) [Optional] [Default= true] - nota: l'uso di URL è raccomandato (XPath GPDdocAvailability/GPDheader/refDoc/attachment/ blockChainReference/uri/@isURL) [Optional] [Default= true] - nota: l'uso di URL è raccomandato (XPath GPDdocAvailability/GPDAbody/GDPAitem/refDoc/ attachment/blockChainReference/uri/@isURL) [Optional] [Default= true] - nota: l'uso di URL è raccomandato (XPath GPDdocAvailability/GPDAbody/GDPAitem/attachment/ externalReference/uri/@isURL) [Optional] [Default= true] - nota: l'uso di URL è raccomandato
itemID	numero che contraddistingue la riga/item del documento in oggetto - tipo base: string, lunghezza max: 40, (XPath GPDdocAvailability/GPDAbody/GDPAitem/refDoc/itemID) 0-1 (XPath GPDdocAvailability/GPDheader/refDoc/itemID) 0-1
legalName	ragione sociale - tipo base: string, lunghezza max: 250, (XPath GPDdocAvailability/GPDAbody/GDPAitem/issuerParty/legalName) 0-1 (XPath GPDdocAvailability/GPDheader/senderParty/legalName) 0-1 (XPath GPDdocAvailability/GPDAbody/GDPAitem/signatureInformation/signatoryParty/l egalName) 0-1
@listName	il nome della lista di codici usati per istanziare l'elemento (può avere intento descrittivo , p.es. 'tecnologie di stampa', oppure non averlo, ad es. 'T264') - tipo base: string, lunghezza max: 40,

	<p>(XPath GPDdocAvailability/GPDheader/refDoc/season/@listName) [Optional] - nota: questo attributo dovrebbe essere usato sempre in abbinamento a "numberingOrg" (XPath GPDdocAvailability/GPDbody/GDPAitem/refDoc/season/@listName) [Optional] - nota: questo attributo dovrebbe essere usato sempre in abbinamento a "numberingOrg"</p>
@listVersion	<p>specifica la versione della lista di codici usati per istanziare l'elemento - tipo base: string, lunghezza max: 6, (XPath GPDdocAvailability/GPDbody/GDPAitem/refDoc/season/@listVersion) [Optional] - nota: questo attributo dovrebbe essere usato sempre in abbinamento a "numberingOrg" e "listName" (XPath GPDdocAvailability/GPDheader/refDoc/season/@listVersion) [Optional] - nota: questo attributo dovrebbe essere usato sempre in abbinamento a "numberingOrg" e "listName"</p>
@In	<p>Codice lingua. - tipo base: string, tabella cod.: NT60 http://www.ebiz.enea.it/moda-ml/repository/codelist/draft/gc_NT60.xml (XPath GPDdocAvailability/GPDbody/GDPAitem/title/@In) [Optional] (XPath GPDdocAvailability/GPDbody/GDPAitem/description/@In) [Optional]</p>
@mime	<p>tipo mime dell'oggetto binario - tipo base: normalizedString, (XPath GPDdocAvailability/GPDbody/GDPAitem/attachment/binaryObject/@mime) [Optional] (XPath GPDdocAvailability/GPDbody/GDPAitem/refDoc/attachment/binaryObject/@mime) [Optional] (XPath GPDdocAvailability/GPDheader/refDoc/attachment/binaryObject/@mime) [Optional]</p>
mimeCode	<p>tipo mime dell'oggetto esterno - tipo base: normalizedString, (XPath GPDdocAvailability/GPDbody/GDPAitem/attachment/externalReference/mimeCode) 0-1 Best Practice (XPath GPDdocAvailability/GPDheader/refDoc/attachment/externalReference/mimeCode) 0-1 Best Practice (XPath GPDdocAvailability/GPDbody/GDPAitem/refDoc/attachment/externalReference/mimeCode) 0-1 Best Practice</p>
msgDate	<p>data di emissione del presente messaggio (documento xml), espressa in uno dei formati: AAAA-MM-GG, AAAA-MM-GG:HH-MM o AAAA-SS (cioè anno-settimana) - tipo base: string, (XPath GPDdocAvailability/GPDheader/msgDate) 1-1</p>
@msgfunction	<p>funzione rivestita dal presente messaggio in relazione alla sua trasmissione - tipo base: string, tabella cod.: NT18 http://www.ebiz.enea.it/moda-ml/repository/codelist/draft/gc_NT18.xml (XPath GPDdocAvailability/@msgfunction) [Optional]</p>
msgN	<p>numero identificativo univoco assegnato al messaggio (documento xml) da chi lo emette. Assume valori diversi in caso di più spedizioni del medesimo documento di business. - tipo base: string, lunghezza max: 35, (XPath GPDdocAvailability/GPDheader/msgN) 1-1</p>
note	<p>nota in testo libero o strutturata (computer processing). Per strutturare la nota si devono usare gli attributi "noteLabel" e "codelist" - tipo base: string, lunghezza max: 350, (XPath GPDdocAvailability/GPDbody/GDPAitem/note) 0-99</p>
@noteLabel	<p>qualificatore dell'argomento di una nota - tipo base: string, lunghezza max: 35, (XPath GPDdocAvailability/GPDbody/GDPAitem/note/@noteLabel) [Optional] - nota: deve usarsi per qualificare l'argomento della nota</p>
@numberingOrg	<p>organizzazione che ha creato la codifica o immatricolazione in oggetto - tipo base: string, tabella cod.: NT6 http://www.ebiz.enea.it/moda-ml/repository/codelist/draft/gc_NT6.xml (XPath GPDdocAvailability/GPDbody/GDPAitem/issuerParty/id/@numberingOrg) [Optional] (XPath GPDdocAvailability/GPDheader/senderParty/id/@numberingOrg) [Optional] (XPath GPDdocAvailability/GPDbody/GDPAitem/signatureInformation/signatoryParty/i</p>

	<p>d/@numberingOrg) [Optional] (XPath GPDdocAvailability/GPDAbody/GDPAitem/note/@numberingOrg) [Optional] - nota: deve usarsi per esplicitare la organizzazione che creato la lista dei codici usati in "noteLabel" (XPath GPDdocAvailability/GPDheader/refDoc/docID/@numberingOrg) [Optional] - nota: qui si può specificare quale numerazione è usata per identificare il documento (es.: del Cliente, del Fornitore, ..) (XPath GPDdocAvailability/GPDAbody/GDPAitem/docID/@numberingOrg) [Optional] - nota: qui si può specificare quale numerazione è usata per identificare il documento (es.: del Cliente, del Fornitore, ..) (XPath GPDdocAvailability/GPDAbody/GDPAitem/refDoc/docID/@numberingOrg) [Optional] - nota: qui si può specificare quale numerazione è usata per identificare il documento (es.: del Cliente, del Fornitore, ..) (XPath GPDdocAvailability/GPDAbody/GDPAitem/refDoc/attachment/fileName/@numberingOrg) [Optional] (XPath GPDdocAvailability/GPDheader/refDoc/season/@numberingOrg) [Optional] - nota: questo attributo dovrebbe essere usato o singolarmente o in abbinamento con "listName" e "listVersion" (XPath GPDdocAvailability/GPDAbody/GDPAitem/refDoc/season/@numberingOrg) [Optional] - nota: questo attributo dovrebbe essere usato o singolarmente o in abbinamento con "listName" e "listVersion" (XPath GPDdocAvailability/GPDAbody/GDPAitem/attachment/fileName/@numberingOrg) [Optional] (XPath GPDdocAvailability/GPDheader/refDoc/attachment/fileName/@numberingOrg) [Optional]</p>
objectID	<p>Identificatore dell'oggetto - tipo base: string, (XPath GPDdocAvailability/GPDAbody/GDPAitem/tracedObject/objectInstanceIdentification/objectID) 1-9 - note: più valori di objectID sono consentiti per diverse rappresentazioni dello stesso oggetto che devono differire per il valore di schemeID. Nelle transazioni di tracciabilità deve esserci almeno il codice UNIVOCO assegnato dalla piattaforma (ad es. TRN)</p>
@objectInstanceTypeCode	<p>codice che identifica il tipo di istanza dell'oggetto - tipo base: string, tabella cod.: NT202 http://www.ebiz.enea.it/moda-ml/repository/codelist/draft/gc_NT202.xml (XPath GPDdocAvailability/GPDAbody/GDPAitem/tracedObject/@objectInstanceTypeCode) [Required] (XPath GPDdocAvailability/GPDAbody/GDPAitem/tracedObject/objectInstanceIdentification/@objectInstanceTypeCode) [Required]</p>
objectTypeCode	<p>codice che identifica il tipo di oggetto - tipo base: string, tabella cod.: T302 http://www.ebiz.enea.it/moda-ml/repository/codelist/draft/gc_T302.xml (XPath GPDdocAvailability/GPDAbody/GDPAitem/tracedObject/objectTypeCode) 1-1</p>
person	<p>nome di una persona (ad esempio persona di riferimento all'interno di una organizzazione) - tipo base: string, lunghezza max: 40, (XPath GPDdocAvailability/GPDAbody/GDPAitem/issuerParty/person) 0-1 (XPath GPDdocAvailability/GPDAbody/GDPAitem/signatureInformation/signatoryParty/person) 0-1 (XPath GPDdocAvailability/GPDheader/senderParty/person) 0-1</p>
@phone	<p>numero di telefono di una persona contattata - tipo base: string, lunghezza max: 35, (XPath GPDdocAvailability/GPDAbody/GDPAitem/signatureInformation/signatoryParty/person/@phone) [Optional] (XPath GPDdocAvailability/GPDAbody/GDPAitem/issuerParty/person/@phone) [Optional] (XPath GPDdocAvailability/GPDheader/senderParty/person/@phone) [Optional]</p>
postCode	<p>codice postale - tipo base: string, lunghezza max: 10, (XPath GPDdocAvailability/GPDheader/senderParty/postCode) 0-1 (XPath GPDdocAvailability/GPDAbody/GDPAitem/issuerParty/postCode) 0-1 (XPath GPDdocAvailability/GPDAbody/GDPAitem/signatureInformation/signatoryParty/postCode) 0-1</p>

qty	<p>quantità netta dell'articolo o dell'oggetto correlato, qualificata dalla funzione del documento e dal contesto</p> <p>- tipo base: decimal, min incluso: 0, cifre decimali: 2, (XPath GPDdocAvailability/GPDAbody/GDPAitem/tracedObject/productIDandQty/qty) 0-2</p> <p>- note: <i>quantità del prodotto, identificato da uniqueProductID. Questo elemento può avere due istanze solo se le unità di misura sono diverse.</i></p>
@role	<p>qualificatore del ruolo della Terza Parte</p> <p>- tipo base: string, tabella cod.: NT2 http://www.ebiz.enea.it/moda-ml/repository/codelist/draft/gc_NT2.xml (XPath GPDdocAvailability/GPDheader/senderParty/@role) [Optional]</p> <p>- nota: <i>L'uso di questo attributo è obbligatorio quando l'elemento a cui e' associato ha come padre TRCHeader</i></p>
@schemeID	<p>identificatore di uno schema di identificazione</p> <p>- tipo base: string, (XPath GPDdocAvailability/GPDAbody/GDPAitem/tracedObject/productIDandQty/uniqueProductID/@schemeID) [Required] (XPath GPDdocAvailability/GPDAbody/GDPAitem/refDoc/attachment/hashFootprint/@schemeID) [Optional]</p> <p>- nota: <i>specificare per quale sistema questa impronta hash potrebbe essere utilizzata come identificatore (ad esempio sistema HDFS..)</i> (XPath GPDdocAvailability/GPDAbody/GDPAitem/attachment/hashFootprint/@schemeID) [Optional]</p> <p>- nota: <i>specificare per quale sistema questa impronta hash potrebbe essere utilizzata come identificatore (ad esempio sistema HDFS..)</i> (XPath GPDdocAvailability/GPDheader/refDoc/attachment/hashFootprint/@schemeID) [Optional]</p> <p>- nota: <i>specificare per quale sistema questa impronta hash potrebbe essere utilizzata come identificatore (ad esempio sistema HDFS..)</i> (XPath GPDdocAvailability/GPDAbody/GDPAitem/tracedObject/objectInstanceIdentification/objectID/@schemeID) [Required]</p>
season	<p>stagione di vendita, composta da: stagione (1 crt) + anno (4 crt) - stagione: P/E=1 A/I=2 P=3-E=4 A=5 I=6; per più di quattro stagioni usare sequenza alfabetica: 1a stagione=A 2a stagione=B etc.etc.</p> <p>- tipo base: string, lunghezza max: 15, (XPath GPDdocAvailability/GPDAbody/GDPAitem/refDoc/season) 0-1</p> <p>- note: <i>qui indica la stagione a cui appartiene il documento in oggetto</i> (XPath GPDdocAvailability/GPDheader/refDoc/season) 0-1</p> <p>- note: <i>qui indica la stagione a cui appartiene il documento in oggetto</i></p>
@sender	<p>qualificatore che distingue la Parte che spedisce il documento</p> <p>- tipo base: boolean, (XPath GPDdocAvailability/GPDheader/senderParty/@sender) [Optional]</p> <p>- nota: <i>L'uso di questo attributo è obbligatorio quando si vuole usare lo STYLESHEET.</i></p>
signatureTypeCode	<p>indicatore della esistenza e del tipo di firma presente</p> <p>- tipo base: string, (XPath GPDdocAvailability/GPDAbody/GDPAitem/signatureInformation/signatureTypeCode) 1-1</p>
street	<p>via e numero civico di una locazione</p> <p>- tipo base: string, lunghezza max: 80, (XPath GPDdocAvailability/GPDAbody/GDPAitem/signatureInformation/signatoryParty/street) 0-1 (XPath GPDdocAvailability/GPDAbody/GDPAitem/issuerParty/street) 0-1 (XPath GPDdocAvailability/GPDheader/senderParty/street) 0-1</p>
subCountry	<p>sigla o codice della provincia (sub-country)</p> <p>- tipo base: string, lunghezza max: 9, (XPath GPDdocAvailability/GPDheader/senderParty/subCountry) 0-1 (XPath GPDdocAvailability/GPDAbody/GDPAitem/signatureInformation/signatoryParty/subCountry) 0-1 (XPath GPDdocAvailability/GPDAbody/GDPAitem/issuerParty/subCountry) 0-1</p>
subDept	<p>nome o codice di una unità (Divisione, Ufficio, Stabilimento)</p> <p>- tipo base: string, lunghezza max: 40,</p>

	(XPath GPDdocAvailability/GPDheader/senderParty/subDept) 0-1 (XPath GPDdocAvailability/GPDAbody/GDPAitem/issuerParty/subDept) 0-1 (XPath GPDdocAvailability/GPDAbody/GDPAitem/signatureInformation/signatoryParty/subDept) 0-1
title	titolo di un documento - tipo base: string, (XPath GPDdocAvailability/GPDAbody/GDPAitem/title) 0-unbounded - note: <i>Una sola istanza di questo elemento per ogni diverso valore dell'attributo 'ln' (lingua)</i>
transactionReceipt	ricevuta di transazione in blockchain - tipo base: string, lunghezza max: 80, (XPath GPDdocAvailability/GPDAbody/GDPAitem/attachment/blockChainReference/transactionReceipt) 1-9 (XPath GPDdocAvailability/GPDheader/refDoc/attachment/blockChainReference/transactionReceipt) 1-9 (XPath GPDdocAvailability/GPDAbody/GDPAitem/refDoc/attachment/blockChainReference/transactionReceipt) 1-9
@uid	identificatore elemento, univoco all'interno del documento xml - tipo base: string, (XPath GPDdocAvailability/GPDheader/refDoc/attachment/@uid) [Optional] (XPath GPDdocAvailability/GPDAbody/GDPAitem/attachment/@uid) [Optional] (XPath GPDdocAvailability/GPDAbody/GDPAitem/refDoc/attachment/@uid) [Optional]
@um	unità di misura fisica - tipo base: string, tabella cod.: NT7 http://www.ebiz.enea.it/moda-ml/repository/codelist/draft/gc_NT7.xml (XPath GPDdocAvailability/GPDAbody/GDPAitem/signatureInformation/signatoryParty/geoCoordinates/@um) [Optional] [Default= DEGD] - nota: <i>se non indicata si assumono GRADI decimali</i> (XPath GPDdocAvailability/GPDheader/senderParty/geoCoordinates/@um) [Optional] [Default= DEGD] - nota: <i>se non indicata si assumono GRADI decimali</i> (XPath GPDdocAvailability/GPDAbody/GDPAitem/issuerParty/geoCoordinates/@um) [Optional] [Default= DEGD] - nota: <i>se non indicata si assumono GRADI decimali</i> (XPath GPDdocAvailability/GPDAbody/GDPAitem/tracedObject/productIDandQty/qty/@um) [Required]
uniqueProductID	Identificatore unico di prodotto. Identifica il prodotto in maniera completa, differenziando eventuali varianti, taglie, colori ecc. Dovrebbe essere univo lungo tutta la catena del valore. (Può essere il GTIN) - tipo base: string, lunghezza max: 80, (XPath GPDdocAvailability/GPDAbody/GDPAitem/tracedObject/productIDandQty/uniqueProductID) 1-1
uri	URI (Uniform Resource Identifier) che identifica l'oggetto esterno come una risorsa Internet - tipo base: normalizedString, (XPath GPDdocAvailability/GPDheader/refDoc/attachment/externalReference/uri) 1-1 (XPath GPDdocAvailability/GPDAbody/GDPAitem/refDoc/attachment/blockChainReference/uri) 1-1 - note: <i>referimento alla blockchain utilizzata (p.es. url https://etherscan.io/ di ethereum)</i> (XPath GPDdocAvailability/GPDheader/refDoc/attachment/blockChainReference/uri) 1-1 - note: <i>referimento alla blockchain utilizzata (p.es. url https://etherscan.io/ di ethereum)</i> (XPath GPDdocAvailability/GPDAbody/GDPAitem/attachment/blockChainReference/uri) 1-1 - note: <i>referimento alla blockchain utilizzata (p.es. url https://etherscan.io/ di ethereum)</i> (XPath GPDdocAvailability/GPDAbody/GDPAitem/refDoc/attachment/externalReference/uri) 1-1 (XPath GPDdocAvailability/GPDAbody/GDPAitem/attachment/externalReference/uri) 1-1
@useProfile	profilo uso al quale il presente documento è conforme nel caso sia stato definito tra le parti. Preferibile sia un URI con nome aziende o eventualmente un URL con link al pro

	<p>filo.</p> <ul style="list-style-type: none"> - tipo base: string, <p>(XPath GPDdocAvailability/@useProfile) [Optional]</p>
validityEnd	<p>data di fine della validità, espressa in uno dei formati: AAAA-MM-GG, AAAA-MM-GG:HH-MM o AAAA-SS (cioè anno-settimana)</p> <ul style="list-style-type: none"> - tipo base: string, <p>(XPath GPDdocAvailability/GPDAbody/GDPAitem/validityEnd) 0-1</p>
validityStart	<p>data di inizio della validità, espressa in uno dei formati: AAAA-MM-GG, AAAA-MM-GG:HH-MM o AAAA-SS (cioè anno-settimana)</p> <ul style="list-style-type: none"> - tipo base: string, <p>(XPath GPDdocAvailability/GPDAbody/GDPAitem/validityStart) 0-1</p>
@version	<p>Versione del dizionario da cui è creata l'istanza</p> <ul style="list-style-type: none"> - tipo base: string, tabella cod.: NT100 <p>http://www.ebiz.enea.it/moda-ml/repository/codelist/draft/gc_NT100.xml</p> <p>(XPath GPDdocAvailability/@version) [Optional] [Default= draft]</p>
xGeoCoord	<p>coordinata geografica x, corrispondente a latitudine</p> <ul style="list-style-type: none"> - tipo base: decimal, <p>(XPath GPDdocAvailability/GPDAbody/GDPAitem/issuerParty/geoCoordinates/xGeoCoord) 1-1</p> <p>(XPath GPDdocAvailability/GPDAbody/GDPAitem/signatureInformation/signatoryParty/geoCoordinates/xGeoCoord) 1-1</p> <p>(XPath GPDdocAvailability/GPDheader/senderParty/geoCoordinates/xGeoCoord) 1-1</p>
yGeoCoord	<p>coordinata geografica y, corrispondente a longitudine</p> <ul style="list-style-type: none"> - tipo base: decimal, <p>(XPath GPDdocAvailability/GPDheader/senderParty/geoCoordinates/yGeoCoord) 1-1</p> <p>(XPath GPDdocAvailability/GPDAbody/GDPAitem/issuerParty/geoCoordinates/yGeoCoord) 1-1</p> <p>(XPath GPDdocAvailability/GPDAbody/GDPAitem/signatureInformation/signatoryParty/geoCoordinates/yGeoCoord) 1-1</p>
zGeoCoord	<p>coordinata geografica z, corrispondente ad altitudine</p> <ul style="list-style-type: none"> - tipo base: decimal, <p>(XPath GPDdocAvailability/GPDheader/senderParty/geoCoordinates/zGeoCoord) 0-1</p> <ul style="list-style-type: none"> - note: <i>altitudine puo' essere omessa</i> <p>(XPath GPDdocAvailability/GPDAbody/GDPAitem/signatureInformation/signatoryParty/geoCoordinates/zGeoCoord) 0-1</p> <ul style="list-style-type: none"> - note: <i>altitudine puo' essere omessa</i> <p>(XPath GPDdocAvailability/GPDAbody/GDPAitem/issuerParty/geoCoordinates/zGeoCoord) 0-1</p> <ul style="list-style-type: none"> - note: <i>altitudine puo' essere omessa</i>

2.3 Best practice suggerite

GPDocAvailability/GPDABody/GDPAitem/refDoc/docID (numero identificativo del documento referenziato)

con numberingOrg va indicato chi ha assegnato l'identificatore al documento (è possibile indicarne due -p.es. cliente e fornitore- con due elementi docID dotati di numberingOrg differente)

GPDocAvailability/GPDheader/refDoc/docID (numero identificativo del documento referenziato)

con numberingOrg va indicato chi ha assegnato l'identificatore al documento (è possibile indicarne due -p.es. cliente e fornitore- con due elementi docID dotati di numberingOrg differente)

**GPDocAvailability/GPDABody/GDPAitem/attachment/
externalReference/mimeCode (tipo mime dell'oggetto esterno)**

Utilizzare codifica IANA <http://www.iana.org/assignments/media-types/media-types.xml>

**GPDocAvailability/GPDheader/refDoc/attachment/
externalReference/mimeCode (tipo mime dell'oggetto esterno)**

Utilizzare codifica IANA <http://www.iana.org/assignments/media-types/media-types.xml>

**GPDocAvailability/GPDABody/GDPAitem/refDoc/
attachment/externalReference/mimeCode (tipo mime dell'oggetto esterno)**

Utilizzare codifica IANA <http://www.iana.org/assignments/media-types/media-types.xml>

2.4 Tabelle di codifica utilizzate

Elenco delle tabelle di enumerazione utilizzate nel documento XML. Tutte le tabelle e i relativi codici sono presenti all'indirizzo: <http://www.ebiz.enea.it/eBIZ/imple/eBIZTCU-draft.asp?lingua=it&pag=6>

NT100 - Versione eBIZ TCFUpstream
NT18 - funzione messaggio
NT2 - qualificatore terzparte
NT202 - tipo di istanza dell'oggetto
NT29 - formato data
NT333 - tipo algoritmo hashing
NT6 - ente codificatore
NT60 - lingua, codifiche da ISO 639-1 (sottoinsieme)
NT7 - unità di misura
T10 - ISO3166 - Nazione
T21 - tipo documento
T302 - tipo di oggetto

(le tabelle più rilevanti sono presentate anche negli annessi successivi)

3. Documentazione per lo specifico contesto applicativo 'TRICK'

3.1 relativa al presente documento e a Attività '*P1.A2 Materiale in entrata*'

An alert is sent to the producer to advise him about a new document on TRICK related to raw material availability at the supplier facility.
In this way he can connect to the platform and get the contents of this file.

RICONOSCIMENTO



Questa azione fa parte del progetto TRICK, che ha ricevuto finanziamenti dal programma Horizon 2020 contratto No. 958352 dell'Unione europea.

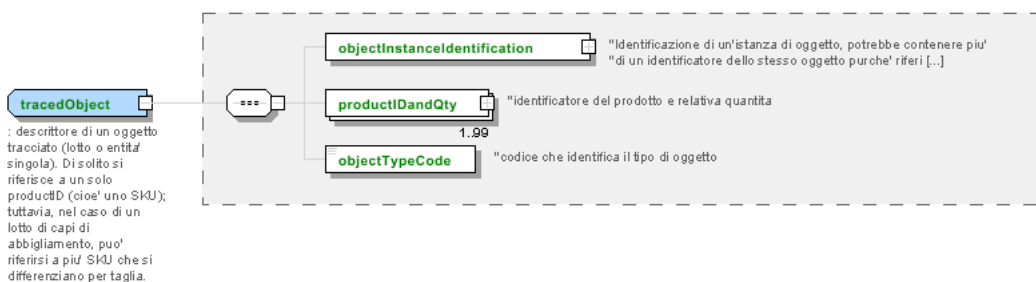
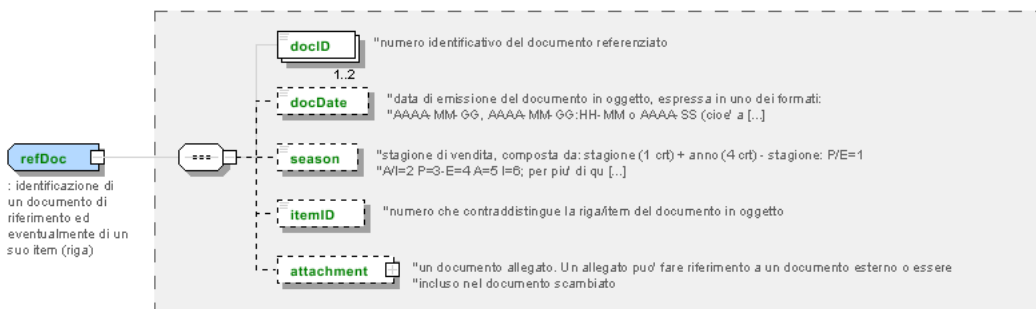
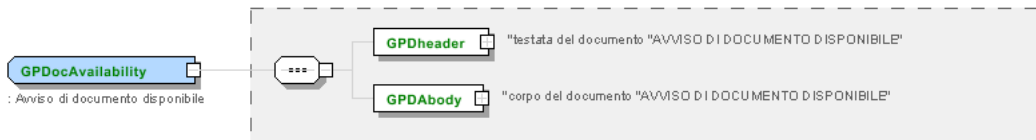
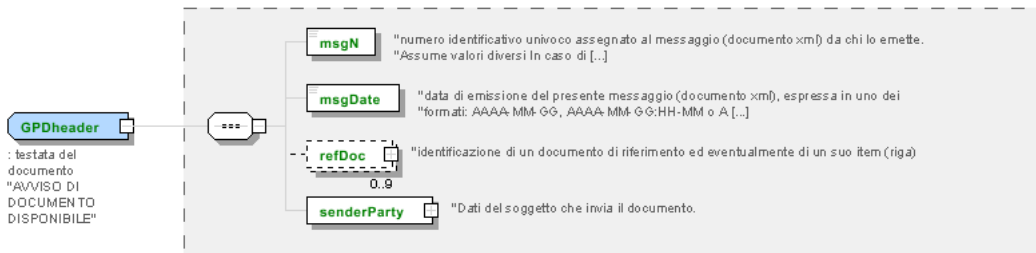
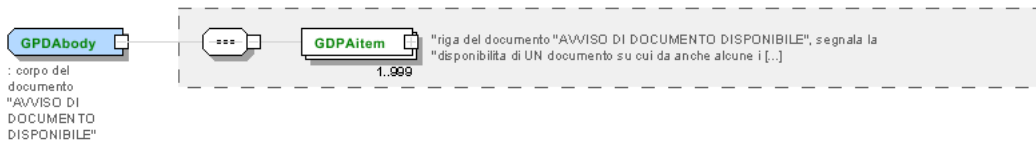
AVVERTENZA

Il contenuto di questo documento rappresenta solo il punto di vista degli autori ed è di loro esclusiva responsabilità; non si può ritenere che rifletta le opinioni della Commissione europea o qualsiasi altro organismo dell'Unione europea.

La Commissione europea non si assume alcuna responsabilità per l'uso che può essere fatto delle informazioni in esso contenute.

Allegato A

Immagine rappresentative della struttura dei principali elementi complessi.



Allegato B

NT100 - Versione eBIZ TCFUpstream

versione dizionario

Agenzia: eBIZ

Tabella decodifica: NT100

File lista codici (Generic code): http://www.ebiz.enea.it/moda-ml/repository/codelist/draft/gc_NT100.xml

Codice	Descrizione	Note di adozione	Data di inserimento
2013-1	v2013-1		01/07/2013
2018-1	v2018-1		04/11/2018
draft	draft		08/09/2017

NT18 - funzione messaggio

funzione rivestita dal presente messaggio in relazione alla sua trasmissione

Agenzia: eBIZ

Tabella decodifica: NT18

File lista codici (Generic code): http://www.ebiz.enea.it/moda-ml/repository/codelist/draft/gc_NT18.xml

Codice	Descrizione	Note di adozione	Data di inserimento
CA	cancellazione documento presente		01/07/2013
CP	copia		
OR	originale		
RC	ritrasmissione correzione dati errati		
RT	ritrasmissione		

NT2 - qualificatore terzaparte

qualificatore del ruolo della Terza Parte

Agenzia: eBIZ

Tabella decodifica: NT2

File lista codici (Generic code): http://www.ebiz.enea.it/moda-ml/repository/codelist/draft/gc_NT2.xml

Codice	Descrizione	Note di adozione	Data di inserimento
AG	Agente		
AU	Auditor		08/04/2019
BU	Acquirente		13/06/2022

CE	Autorita' certificatrice		08/04/2019
CM	Committente		13/06/2022
CO	Collaudatore		
CU	Autorita' doganale		13/06/2022
DC	Destinatario Conferma		
DF	Destinatario Fattura		
DI	Destinatario per conoscenza (CC)		28/10/2014
DM	Destinatario Merce		
DP	Indirizzo consegna merce		
EX	Esperto		13/06/2022
IM	Importatore		
OR	Originatore (cliente finale)		10/09/2014
SC	Terzista		10/04/2019
SM	Gestore servizio/ePlatform		08/04/2019
SP	Spedizioniere		
SU	Fornitore		13/06/2022
TL	Laboratorio di analisi o test		13/06/2022
TX	Autorita' fiscale		

NT202 - tipo di istanza dell'oggetto

indica il tipo di istanza dell'oggetto

Agenzia: eBIZ for TRICK

Tabella decodifica: NT202

File lista codici (Generic code): http://www.ebiz.enea.it/moda-ml/repository/codelist/draft/gc_NT202.xml

Codice	Descrizione	Note di adozione	Data di inserimento
IST	una individuale istanza dell'oggetto		13/06/2022
LOT	lotto di oggetti		13/06/2022

NT29 - formato data

formato in cui è espressa la data

Agenzia: eBIZ

Tabella decodifica: NT29

File lista codici (Generic code): http://www.ebiz.enea.it/moda-ml/repository/codelist/draft/gc_NT29.xml

Codice	Descrizione	Note di adozione	Data di inserimento
--------	-------------	------------------	---------------------

D	AAAA-MM-GG		
M	AAAA-MM-GG:HH-MM (data e orario)		
S	AAAA-MM-GG:HH-MM-SS (data e orario con secondi)		13/06/2022
W	AAAA-SS (anno-settimana)		

NT333 - tipo algoritmo hashing

tipo algoritmo hashing

Tabella decodifica: NT333

File lista codici (Generic code): http://www.ebiz.enea.it/moda-ml/repository/codelist/draft/gc_NT333.xml

Codice	Descrizione	Note di adozione	Data di inserimento
ADLER32	ADLER32		26/05/2023
HMAC	HMAC		26/05/2023
MD2	MD2		26/05/2023
MD4	MD4		26/05/2023
MD5	MD5		26/05/2023
MDC-2	MDC-2		26/05/2023
PANAMA	PANAMA		26/05/2023
RIPEMD-160	RIPEMD-160		26/05/2023
SHA-1	SHA-1		26/05/2023
SHA-2 256	SHA-2 256		26/05/2023
SHA-2 384	SHA-2 384		26/05/2023
SHA-2 512	SHA-2 512		26/05/2023
TIGER	TIGER		26/05/2023

NT6 - ente codificatore

organizzazione che ha creato e detiene il registro della codifica o immatricolazione a cui ci si riferisce

Agenzia: eBIZ

Tabella decodifica: NT6

File lista codici (Generic code): http://www.ebiz.enea.it/moda-ml/repository/codelist/draft/gc_NT6.xml

Codice	Descrizione	Note di adozione	Data di inserimento
CBR	Registro nazionale degli spedizionieri doganali		12/06/2023
CL	cliente		
CO	collaudo tessile		
DU	Registro D-U-N-S (Data Universal Numbering System)		04/05/2023

EB	eBIZ	replaces 'ML'	18/03/2019
EN	GS1 (gia' EAN-International)		
EO	Register of EORI (Economic Operators Registration and Identification number)		04/03/2023
ES	e-Stockflow	DEPRECATED	
FO	fornitore		
GS	GS1		01/07/2013
MF	autorità tributaria nazionale (es. registro codici IVA)		
ML	Moda-ML	DEPRECATED	
PL	Piattaforma applicativa		13/06/2022
REX	Sistema degli Esportatori Registrati (REX)		19/05/2023
SP	Service Provider		
SU	Enterprise Identification Number UID	Only switzerland	04/03/2023

NT60 - lingua, codifiche da ISO 639-1 (sottoinsieme)

Agenzia: eBIZ / ISO

Tabella decodifica: NT60

File lista codici (Generic code): http://www.ebiz.enea.it/moda-ml/repository/codelist/draft/gc_NT60.xml

Codice	Descrizione	Note di adozione	Data di inserimento
af	Afrikaans		31/01/2019
ar	Arabic		31/01/2019
be	Belarusian		31/01/2019
bg	Bulgarian		31/01/2019
bn	Bengali		31/01/2019
bo	Tibetan		31/01/2019
bs	Bosnian		31/01/2019
ca	Catalan, Valencian		31/01/2019
cs	Czech		31/01/2019
da	Danish		31/01/2019
de	German		31/01/2019
el	Greek, Modern (1453-)		31/01/2019
en	English		31/01/2019
eo	Esperanto		31/01/2019
es	Spanish, Castilian		31/01/2019
et	Estonian		31/01/2019
eu	Basque		31/01/2019
F	Femminile		15/04/2019

fa	Persian		31/01/2019
fi	Finnish		31/01/2019
fr	French		31/01/2019
ga	Irish		31/01/2019
gd	Gaelic, Scottish Gaelic		31/01/2019
gn	Guarani		31/01/2019
he	Hebrew		31/01/2019
hr	Croatian		31/01/2019
ht	Haitian, Haitian Creole		31/01/2019
hu	Hungarian		31/01/2019
hy	Armenian		31/01/2019
ia	Interlingua (International Auxiliary Language Association)		31/01/2019
id	Indonesian		31/01/2019
is	Icelandic		31/01/2019
it	Italian		31/01/2019
ja	Japanese		31/01/2019
jv	Javanese		31/01/2019
ka	Georgian		31/01/2019
km	Central Khmer		31/01/2019
ko	Korean		31/01/2019
ku	Kurdish		31/01/2019
lb	Luxembourgish, Letzeburgesch		31/01/2019
lo	Lao		31/01/2019
lt	Lithuanian		31/01/2019
lv	Latvian		31/01/2019
mg	Malagasy		31/01/2019
mk	Macedonian		31/01/2019
mn	Mongolian		31/01/2019
mt	Maltese		31/01/2019
nl	Dutch, Flemish		31/01/2019
no	Norwegian		31/01/2019
pl	Polish		31/01/2019
pt	Portuguese		31/01/2019
ro	Romanian, Moldavian, Moldovan		31/01/2019
ru	Russian		31/01/2019
se	Northern Sami		31/01/2019
sk	Slovak		31/01/2019
sl	Slovenian		31/01/2019

sm	Samoan		31/01/2019
so	Somali		31/01/2019
sq	Albanian		31/01/2019
sr	Serbian		31/01/2019
sv	Swedish		31/01/2019
sw	Swahili		31/01/2019
ta	Tamil		31/01/2019
th	Thai		31/01/2019
tr	Turkish		31/01/2019
uk	Ukrainian		31/01/2019
ur	Urdu		31/01/2019
uz	Uzbek		31/01/2019
vi	Vietnamese		31/01/2019
zh	Chinese		31/01/2019

NT7 - unità di misura

unità di misura fisica, è sottoinsieme della tabella di codifiche delle unità di misura Unit of Measure Code - UN/ECE REC 20 prodotto dalla United Nations Economic Commission for Europe (UN/ECE)

Agenzia: eBIZ / UN/ECE

Tabella decodifica: NT7

File lista codici (Generic code): http://www.ebiz.enea.it/moda-ml/repository/codelist/draft/gc_NT7.xml

Altro link: <http://docs.oasis-open.org/ubl/os-UBL-2.1/cl/gc/default/UnitOfMeasureCode-2.1.gc#>

Codice	Descrizione	Note di adozione	Data di inserimento
CMK	centimetro quadro		20/12/2017
CMQ	centimetro cubo		20/12/2017
CMT	centimetro		
CNE	centiNewton		
CO2TON	tonnellate di CO2		10/09/2014
COUPLES	paia		
DAY	giorno		22/08/2022
DEGD	gradi decimali		04/07/2022
DEGMS	grado con minuti e secondi		01/07/2022
DMQ	decimetro cubo		
E37	pixel		11/04/2018
GRM	grammo		
HUR	ora		
INH	pollice		

KGM	kilogrammo		
KMT	kilometro		
KWH	kilowattora		10/09/2014
LBR	libbra		
MCG	microgrammo		23/08/2022
MG	milligrammo		23/08/2022
MIN	minuto		
MMK	millimetro quadro		20/12/2017
MONTH	mese		22/08/2022
MSEC	millisecondo (unità di tempo)		22/08/2022
MTK	metro quadro		20/12/2017
MTQ	metro cubo		
MTR	metro		
NMB	number		
ONZ	oncia		
P1	percentuale		
PPM	parti per milione		
PZ	pezzo o pezza		
RPM	giri per metro		
SEC	secondo (unità di tempo)		22/08/2022
YEAR	anno		22/08/2022
YRD	yarda		

T10 - ISO3166 - Nazione

codice della nazione

Agenzia: ISO

Tabella decodifica: T10

File lista codici (Generic code): http://www.ebiz.enea.it/moda-ml/repository/codelist/draft/gc_T10.xml

Tabella non stampata: sono presenti 240 elementi, oltre il massimo previsto di 99 elementi.

T21 - tipo documento

tipo del documento cui si fa riferimento

Agenzia: eBIZ

Tabella decodifica: T21

File lista codici (Generic code): http://www.ebiz.enea.it/moda-ml/repository/codelist/draft/gc_T21.xml

Codice	Descrizione	Note di adozione	Data di inserimento
BIL	Polizza di carico		07/03/2023
BOR	Ordine aperto		01/02/2018
CAT	Listino - scheda tecnica		
CEO	Certificato di origine		13/04/2018
CER	Certificato		13/04/2018
CMR	Lettera di Vettura Internazionale CMR		07/03/2023
COC	Cartella colore		
CRN	Nota di credito		08/09/2017
CTO	Disposizione controllo		01/07/2013
CTR	Contratto o capitolato		
CXF	File CxF3		01/07/2013
DAD	Disposizione rammendo		
DDT	Documento di trasporto		
DEA	Avviso spedizione		
DER	Richiesta spedizione		
DR	Richiesta documento		02/12/2014
EAD	Documento di accompagnamento all'esportazione (DAE)	adopted by European customs	12/05/2023
ECMR	Lettera di Vettura Internazionale CMR elettronica		07/03/2023
ECUS	EXPORT Dichiarazione doganale		07/03/2023
FOR	Previsione		02/12/2014
GSO	Offerta stock abbigliamento		
GSX	Modifica offerta stock abbigliamento		
ICUS	IMPORT Dichiarazione doganale		07/03/2023
INV	Fattura		
KCC	Disposizione Maglieria-Confezione		02/12/2014
KCI	Inventario Capi in Lavorazione		02/12/2014
LCA	Studio LCA		28/08/2022
LCAD	Dataset di studio LCA		28/08/2022
M2M	Ordine su misura		02/12/2014
MAS	Carta modello		
MCI	Istruzioni visual merchandising		13/04/2018
OCH	Modifica ordine		
OFF	Offerta		
ORD	Ordine acquisto		
ORP	Risposta ordine		
OSR	Richiesta avanzamento ordine		

OSS	Stato offerta		02/12/2014
OST	Avanzamento ordine		
OUR	ns. riferimento		
PCO	Certificato di origine preferenziale		07/03/2023
PEF	Studio PEF		28/08/2022
PEFD	Dataset di studio PEF		28/08/2022
PEFP	Profilo ambientale PEF		07/03/2023
QR	Report Qualita		02/12/2014
RAI	Inventario Materia Prima in Lavorazione		02/12/2014
RDC	Disposizione tintura materia prima		
RDH	Modifica disposizione tintura materia prima		
RDR	Risposta disposizione tintura materia prima		
REA	Avviso ricevimento		
REQ	Richiesta di Offerta		
RET	Ritorno merce		02/12/2014
RSC	Disposizione di filatura		
RSH	Modifica disposizione filatura		
RSR	Risposta disposizione filatura		
SAD	Documento Amministrativo Unico (DAU)	adopted by European customs	12/05/2023
SCL	Scheda lavorazione		
SDE	Autodichiarazione		07/03/2023
SDS	SDS - Scheda dati di sicurezza		07/03/2023
SLCA	Studio S-LCA		07/03/2023
SLCAD	Documentazione di studio S-LCA		07/03/2023
TFC	Disposizione tintura-finissaggio tessuto		
TFX	Modifica Disposizione Tintura-Finissaggio Tessuto		02/12/2014
TPC	Disposizione stampa tessuto		
TPX	Modifica Disposizione Stampa Tessuto		02/12/2014
TWI	Inventario tessuto in lavorazione		
VMI	istruzioni visual merchandising		01/02/2018
WAC	Disposizione orditura		
WAYB	Lettera di vettura		07/03/2023
WEC	Disposizione tessitura		
YDC	Disposizione tintura filato		
YDH	Modifica disposizione tintura filato		
YDR	Risposta disposizione tintura filato		
YTC	Disposizione ritorcitura		
YWI	Inventario filato in lavorazione		

T302 - tipo di oggetto

indica il tipo di oggetto. Indica la natura di un oggetto tracciabile (ad esempio carico di un camion)

Agenzia: eBIZ for TRICK

Tabella decodifica: T302

File lista codici (Generic code): http://www.ebiz.enea.it/moda-ml/repository/codelist/draft/gc_T302.xml

Codice	Descrizione	Note di adozione	Data di inserimento
ACCE	accessorio		13/06/2022
CFBR	fibra (pettinata)		01/09/2022
FABR	tessuto (non maglia) (finito)	after any finishing or dyeing or darning	01/09/2022
FIL	filamento		01/09/2022
GARM	capo abbigliamento (finito)	garment ready fo use (sales, rent or anything else)	13/06/2022
GRCO	componente di capo abbigliamento		13/06/2022
KNFA	tessuto maglia (finito)		01/09/2022
LFIB	fiocco		01/09/2022
PFBR	fibra trattata		01/07/2022
POLY	polimero		04/09/2022
PPFB	fibra (preprocessata)	might include washed fiber or dyed	01/09/2022
RAFA	tessuto grezzo (non maglia)		01/09/2022
RAFI	fibra (grezza)	before any kind of treatment or preprocessing	01/09/2022
RAGA	capo abbigliamento (non finito)		01/09/2022
RAKF	tessuto maglia (non finito)		01/09/2022
RAYA	filato (non finito)		13/06/2022
TOPS	nastro di carda (o tops)		23/03/2023
TRIM	guarnizioni		01/09/2022

WAC C	accessori per rifiuti		01/09/202 2
WFFP	tessuto di scarto dalla produzione di tessuti		01/09/202 2
WFGP	tessuto di scarto dalla produzione di abbigliament o		01/09/202 2
WFYP	fibra di scarto dalla produzione di filati		01/09/202 2
WGG P	indumenti di scarto dalla produzione di indumen ti		01/09/202 2
WPAC	accessori di scarto (Post-Consumo)		01/09/202 2
WPFB	tessuto di scarto (Post-Consumo)		01/09/202 2
WPG R	indumenti di scarto (Post-Consumo)		01/09/202 2
WPTR	guarnizioni di scarto (Post-Consumo)		01/09/202 2
WTR M	guarnizioni di scarto		01/09/202 2
WYFP	filati di scarto dalla produzione di tessuti		01/09/202 2
WYYP	filati di scarto dalla produzione di filati		01/09/202 2
YARN	filato (finito)		13/06/202 2