



<http://www.ebiz-tcf.eu>

DRAFT

## GUIDA DI IMPLEMENTAZIONE TRANSAZIONE "RISPOSTA ORDINE ACQUISTO TESSUTO"

Versione: draft

Data di rilascio: 26/6/2023

Codice documento: G002

Documentazione Tecnica: <http://www.ebiz.enea.it>

Repository XML Schema: <http://www.ebiz.enea.it/moda-ml/repository/schema/draft/default.asp>

Repository guide: <http://www.ebiz.enea.it/moda-ml/repository/guide/draft/default.asp>

Nome file: G002-eBIZ-RispostaOrdineAcquistoTessuto.pdf

## 0. PREMESSA

Questo documento riporta una **proposta di aggiornamento** ed estensione delle specifiche eBIZ a partire dalla versione eBIZ 2018. Sotto la denominazione di 'versione Draft' viene infatti riportato il risultato di un ampio lavoro di analisi e consultazione finalizzato a sviluppare e mantenere le specifiche eBIZ.

In particolare il contenuto di questa proposta è il risultato di diverse attività, principalmente quelle svolte nel quadro del **progetto TRICK**, finanziato dalla Commissione Europea: grant agreement 958352, call H2020-LOW-CARBON-CIRCULAR-INDUSTRIES-2020 / H2020-LCCI-2020-EASME-twostage.

I contenuti tecnici sono retrocompatibili con l'ultima versione ufficiale pubblicata, con l'esclusione dei concetti totalmente nuovi aggiunti esplicitamente per la versione che sono inseriti come evoluzione incrementale della base di conoscenza. Ogni proposta aggiuntiva rispetto a quelle specifiche costituisce una proposta, non ancora una specifica accettata, ma verrà proposta nelle apposite sedi per essere accettata nelle future versioni eBIZ.

## 1. DESCRIZIONE DI BUSINESS

### 1.1 Scopo

Questa guida ha lo scopo di illustrare alle aziende del settore tessile abbigliamento la forma standard XML del tipo documento "RISPOSTA ORDINE DI ACQUISTO TESSUTI", fornendo le istruzioni per il suo impiego in ogni contesto di commercio elettronico tra Confezionisti e Produttori di Tessuti.

Tutte le regole necessarie per la costruzione e la validazione del documento sono espresse mediante uno specifico schema XML, che è presentato in dettaglio nel paragrafo "Guida alla implementazione".

### 1.2 Generalità

Il messaggio è emesso dal Produttore di Tessuti per rispondere ad un ordine di fornitura di tessuto.

Il Produttore deve sempre ritornare al Confezionista una Risposta Ordine a fronte di ciascun Ordine ricevuto, nella quale, per ogni riga dell'ordine, notifica la conferma (C) o la variazione proposta (V) o l'annullamento (A).

Funzione essenziale del messaggio è confermare l'ordine ricevuto ovvero richiedere modifiche ed annullamenti per quanto concerne:

- quantità fornibili
- date e luoghi di consegna
- prezzi e sconti

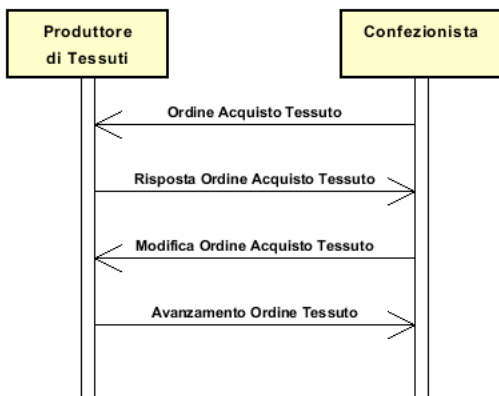
La Risposta Ordine può avere un numero di righe diverso dall'Ordine, quando siano intervenute variazioni che hanno prodotto lo splitting di una riga Ordine. Tuttavia la somma delle quantità nelle righe (confermate + variate + annullate) della Modifica deve essere non inferiore alla somma delle quantità nell'Ordine di riferimento.

In caso di modifica della quantità occorre infatti spezzare la riga originale in due ed indicare la quantità confermata e la quantità annullata utilizzando l'apposito flag 'act'

In generale, se la risposta all'ordine introduce variazioni all'ordine (date o quantità) è necessaria che queste vengano formalmente accettate dal committente (con un documento di modifica ordine).

### 1.3. Scenario applicativo

Acquisto tessuti



## 2. GUIDA ALLA IMPLEMENTAZIONE

### 2.1 Struttura generale del documento XML

Tutti i dati che possono essere scambiati tra le Parti con questa classe di documenti XML sono mostrati nella "Struttura del documento" (una visione semplificata dello schema) dove:

- i due numeri che seguono ciascun elemento indicano la sua "cardinalità" (numero minimo e massimo di ripetizioni ammesse); il numero minimo uguale a 0 indica un elemento opzionale, il numero minimo maggiore o uguale a 1 indica un elemento obbligatorio)
- il carattere grassetto denota gli elementi che sono "complessi semantici" ovvero aggregati di dati elementari costruiti ai fini della funzionalità e della riusabilità dell'informazione (gli elementi che sono contenuti in ogni elemento padre si individuano agevolmente per l'indentatura)
- il simbolo @ ed il carattere corsivo denotano un attributo dell'elemento che lo precede; qui la condizione d'uso (Required, Optional, ecc.) è indicata fra parentesi quadre

### Struttura del documento XML

#### **TEXOrdResponse**

```
@Totype [Optional]
@msgfunction [Optional] [Default= OR]
@version [Optional] [Default= draft]
@useProfile [Optional]
| TXheader 1-1
| | msgN 1-1
| | - scegli -
| | msgID 0-1
| | - oppure -
| | docID 0-1
| | @numberingOrg [Optional]
| | - fine scelta -
| | msgDate 1-1
| | @dateForm [Optional]
| | validityEnd 0-1
| | @dateForm [Optional]
| | msgCurrency 0-1
| | otherCurrency 0-9
| | @currencyUseQualifier [Required]
| | @exchangeRate [Optional]
| | refDoc 1-9
| | @docType [Required]
| | | docID 1-2
| | | @numberingOrg [Optional]
| | | docDate 0-1
| | | @dateForm [Optional]
| | | season 0-1
| | | @numberingOrg [Optional]
| | | @codeList [Optional]
| | | @listName [Optional]
| | | @listVersion [Optional]
| | | itemID 0-1
| | | attachment 0-1
| | | @uid [Optional]
| | | | fileName 0-1
| | | | @numberingOrg [Optional]
| | | | binaryObject 0-1
| | | | @format [Optional]
| | | | @mime [Optional]
| | | | @encoding [Optional]
| | | | @characterSet [Optional]
| | | | externalReference 0-99
| | | | | uri 1-1
| | | | | @isURL [Optional] [Default= true]
| | | | | mimeTypeCode 0-1
| | | | | formatCode 0-1
```

| | | encodingCode 0-1  
| | | characterSetCode 0-1  
| | | hashFootprint 0-1  
| | | @schemeID [Optional]  
| | | @hashMethod [Required]  
| | | **blockChainReference 0-9**  
| | | | uri 1-1  
| | | | @isURL [Optional] [Default= true]  
| | | transactionReceipt 1-9

**buyer 1-1**

| @logo [Optional]  
| @sender [Optional]  
| | id 1-1  
| | | @numberingOrg [Optional]  
| | additionalIdentifier 0-9  
| | | @numberingOrg [Optional]  
| | | @idQualifier [Optional]  
| | legalName 0-1  
| | dept 0-1  
| | subDept 0-1  
| | person 0-1  
| | | @email [Optional]  
| | | @phone [Optional]  
| | | @fax [Optional]  
| | street 0-1  
| | city 0-1  
| | subCountry 0-1  
| | country 0-1  
| | postCode 0-1  
| | **geoCoordinates 0-1**  
| | | @um [Optional] [Default= DEGD]  
| | | @geoRefSystem [Optional]  
| | | | xGeoCoord 1-1  
| | | | yGeoCoord 1-1  
| | | | zGeoCoord 0-1

**supplier 1-1**

| @logo [Optional]  
| @sender [Optional]  
| | id 1-1  
| | | @numberingOrg [Optional]  
| | additionalIdentifier 0-9  
| | | @numberingOrg [Optional]  
| | | @idQualifier [Optional]  
| | legalName 0-1  
| | dept 0-1  
| | subDept 0-1  
| | person 0-1  
| | | @email [Optional]  
| | | @phone [Optional]  
| | | @fax [Optional]  
| | street 0-1  
| | city 0-1  
| | subCountry 0-1  
| | country 0-1  
| | postCode 0-1  
| | **geoCoordinates 0-1**  
| | | @um [Optional] [Default= DEGD]  
| | | @geoRefSystem [Optional]  
| | | | xGeoCoord 1-1  
| | | | yGeoCoord 1-1  
| | | | zGeoCoord 0-1

**thirdParty 0-5**

| @VAT [Optional]  
| @role [Required]  
| @sender [Optional]  
| | id 1-1  
| | | @numberingOrg [Optional]  
| | legalName 0-1

- | | | dept 0-1
- | | | subDept 0-1
- | | | person 0-1
- | | | @email [Optional]
- | | | @phone [Optional]
- | | | @fax [Optional]
- | | | street 0-1
- | | | city 0-1
- | | | subCountry 0-1
- | | | country 0-1
- | | | postCode 0-1
- | | | **geoCoordinates 0-1**
- | | | @um [Optional] [Default= DEGD]
- | | | @geoRefSystem [Optional]
- | | | | xGeoCoord 1-1
- | | | | yGeoCoord 1-1
- | | | | zGeoCoord 0-1
- | | note 0-99
- | | | @numberingOrg [Optional]
- | | | @codeList [Optional]
- | | | @noteLabel [Optional]

| **terms 0-1**

- | | | **payment 0-5**
- | | | @finDiscount [Optional]
- | | | @finSurcharge [Optional]
- | | | - scegli -
- | | | | payTerm 1-1
- | | | - oppure -
- | | | | payTermText 1-1
- | | | - fine scelta -
- | | | | payMode 0-1

- | | | **insPayment 0-5**
- | | | @part [Required]
- | | | - scegli -
- | | | | payTerm 1-1
- | | | - oppure -
- | | | | payTermText 1-1
- | | | - fine scelta -
- | | | | payMode 0-1

- | | | **trade 0-1**
- | | | - scegli -
- | | | | incoTermText 1-1
- | | | - oppure -
- | | | | incoTerm 1-1
- | | | - fine scelta -
- | | | - scegli -

- | | | **tradeLocation 0-1**
- | | | | location 0-1
- | | | | @LRI [Optional]
- | | | | legalName 0-1
- | | | | dept 0-1
- | | | | subDept 0-1
- | | | | person 0-1
- | | | | @email [Optional]
- | | | | @phone [Optional]
- | | | | @fax [Optional]
- | | | | street 0-1
- | | | | city 0-1
- | | | | subCountry 0-1
- | | | | country 0-1
- | | | | postCode 0-1
- | | | | **geoCoordinates 0-1**
- | | | | @um [Optional] [Default= DEGD]
- | | | | @geoRefSystem [Optional]
- | | | | | xGeoCoord 1-1
- | | | | | yGeoCoord 1-1
- | | | | | zGeoCoord 0-1

```

- oppure -
| | location 0-1
| | @LRI [Optional]
- fine scelta -
| | transInfo 0-5
| | @transReason [Optional]
| | @progr [Optional]
| | transMode 1-1
| | carrier 0-1
- scegli -
| | deliveryLocation 0-1
| | location 0-1
| | @LRI [Optional]
| | legalName 0-1
| | dept 0-1
| | subDept 0-1
| | person 0-1
| | @email [Optional]
| | @phone [Optional]
| | @fax [Optional]
| | street 0-1
| | city 0-1
| | subCountry 0-1
| | country 0-1
| | postCode 0-1
| | geoCoordinates 0-1
| | @um [Optional] [Default= DEGD]
| | @geoRefSystem [Optional]
| | xGeoCoord 1-1
| | yGeoCoord 1-1
| | zGeoCoord 0-1
- oppure -
| | deliveryPlace 0-1
- fine scelta -
| | grossWeight 0-1
| | @um [Required]
| | netWeight 0-1
| | @um [Required]
| | transMeans 0-1
| | @propulsionSystemCode [Optional]
| | transCondition 0-3
| | transConditionText 0-1
- scegli -
| | despatchPlace 0-1
- oppure -
| | despatchLocation 0-1
| | location 0-1
| | @LRI [Optional]
| | legalName 0-1
| | dept 0-1
| | subDept 0-1
| | person 0-1
| | @email [Optional]
| | @phone [Optional]
| | @fax [Optional]
| | street 0-1
| | city 0-1
| | subCountry 0-1
| | country 0-1
| | postCode 0-1
| | geoCoordinates 0-1
| | @um [Optional] [Default= DEGD]
| | @geoRefSystem [Optional]
| | xGeoCoord 1-1
| | yGeoCoord 1-1
| | zGeoCoord 0-1
- fine scelta -
| | despatchDate 0-1

```

- | | | @dateForm [Optional]
- | | | delEffectiveDate 0-1
- | | | @dateForm [Optional]
- | | | routeLength 0-1
- | | | @um [Required]
- | | **allowanceCharge 0-9**
- | | | @um [Optional]
- | | | @VAT [Optional]
- | | | @minQty [Optional]
- | | | @currency [Optional]
- | | | @maxQty [Optional]
- | | | @isCharge [Optional]
- | | | - scegli -
- | | | | AC\_category 1-1
- | | | - oppure -
- | | | | AC\_categoryText 1-1
- | | | - fine scelta -
- | | | - scegli -
- | | | | AC\_percent 1-1
- | | | - oppure -
- | | | | AC\_amount 1-1
- | | | | @currency [Optional]
- | | | - fine scelta -
- | | | **dtScheme 0-1**
- | | | | @taxType [Required]
- | | | | | taxCategory 0-1
- | | | | | taxRate 0-1
- | | | | | legalRef 0-1
- | | | | | @numberingOrg [Optional]
- | | | | | @codeList [Optional]
- | | | | | @listName [Optional]
- | | | | | @listVersion [Optional]
- | | | | | note 0-99
- | | | | | @numberingOrg [Optional]
- | | | | | @codeList [Optional]
- | | | | | @noteLabel [Optional]

- | **texComInfo 0-1**
- | | @endUse [Optional] [Default= PR]
- | | @IC [Optional]
- | | @techSheet [Optional]
- | | | season 0-1
- | | | | @numberingOrg [Optional]
- | | | | @codeList [Optional]
- | | | | @listName [Optional]
- | | | | @listVersion [Optional]
- | | | brand 0-1
- | | | | @numberingOrg [Optional]
- | | | | @codeList [Optional]
- | | | | @listName [Optional]
- | | | | @listVersion [Optional]
- | | | productLine 0-1
- | | | | @numberingOrg [Optional]
- | | | | @codeList [Optional]
- | | | | @listName [Optional]
- | | | | @listVersion [Optional]
- | | | project 0-1
- | | | operationalCode 0-19
- | | | | @numberingOrg [Optional]
- | | | | @codeList [Optional]
- | | | | @listName [Optional]
- | | | | @listVersion [Optional]
- | | | | @codeQualifier [Optional]
- | | | deliveryDate 0-1
- | | | | @dateForm [Optional]
- | | | specDate 0-1
- | | | | @dateForm [Optional]
- | | | fabricWidth 0-1



- | | @um [Optional] [Default= CMT]
- | | pieceLength 0-1
- | | @um [Optional] [Default= MTR]
- | | **piecePack 0-1**
- | | - scegli -
- | | | piecePackText 1-1
- | | - oppure -
- | | | pieceLnnWrap1 1-1
- | | | pieceLnnWrap2 0-1
- | | | pieceOutWrap 0-1
- | | - fine scelta -
- | | note 0-99
- | | @numberingOrg [Optional]
- | | @codeList [Optional]
- | | @noteLabel [Optional]

| **TXbody 1-1**

| | **TXitem 1-unbounded**

- | | @act [Required]
- | | lineN 1-1
- | | @VAT [Optional]
- | | **refDoc 1-9**
- | | @docType [Required]
- | | | docID 1-2
- | | | @numberingOrg [Optional]
- | | | docDate 0-1
- | | | @dateForm [Optional]
- | | | season 0-1
- | | | @numberingOrg [Optional]
- | | | @codeList [Optional]
- | | | @listName [Optional]
- | | | @listVersion [Optional]
- | | | itemID 0-1
- | | | **attachment 0-1**
- | | | @uid [Optional]
- | | | | fileName 0-1
- | | | | @numberingOrg [Optional]
- | | | | binaryObject 0-1
- | | | | @format [Optional]
- | | | | @mime [Optional]
- | | | | @encoding [Optional]
- | | | | @characterSet [Optional]
- | | | | **externalReference 0-99**
- | | | | | uri 1-1
- | | | | | @isURL [Optional] [Default= true]
- | | | | | mimeTypeCode 0-1
- | | | | | formatCode 0-1
- | | | | | encodingCode 0-1
- | | | | | characterSetCode 0-1
- | | | | hashFootprint 0-1
- | | | | @schemeID [Optional]
- | | | | @hashMethod [Required]
- | | | | **blockChainReference 0-9**
- | | | | | uri 1-1
- | | | | | @isURL [Optional] [Default= true]
- | | | | | transactionReceipt 1-9
- | | | **texCode 0-2**
- | | | @numberingOrg [Optional]
- | | | | art 1-1
- | | | | @numberingOrg [Optional]
- | | | | @codeList [Optional]
- | | | | @listName [Optional]
- | | | | @listVersion [Optional]
- | | | | pattern 0-1
- | | | | @numberingOrg [Optional]
- | | | | @codeList [Optional]
- | | | | @listName [Optional]
- | | | | @listVersion [Optional]

| color 0-1  
 | @numberingOrg [Optional]  
 | @codeList [Optional]  
 | @listName [Optional]  
 | @listVersion [Optional]  
 | added 0-9  
 | @numberingOrg [Optional]  
 | @addType [Optional]  
 | description 0-unbounded  
 | @ln [Optional]  
**selvedge 0-1**  
 | selvedgeText 1-1  
 | selvedgeColor 0-1  
**fabricTreat 0-1**  
 | surfaceTreatment 0-1  
 | finishCycle 0-1  
 | oneLot 0-1  
 | metricMark 0-1  
 qty 0-2  
 | @um [Required]  
 price 0-1  
 | @um [Optional]  
 | @priceQualifier [Optional] [Default= NET]  
 | @currency [Optional]  
 comDiscount 0-1  
**thirdParty 0-3**  
 | @VAT [Optional]  
 | @role [Required]  
 | @sender [Optional]  
 | id 1-1  
 | @numberingOrg [Optional]  
 | legalName 0-1  
 | dept 0-1  
 | subDept 0-1  
 | person 0-1  
 | @email [Optional]  
 | @phone [Optional]  
 | @fax [Optional]  
 | street 0-1  
 | city 0-1  
 | subCountry 0-1  
 | country 0-1  
 | postCode 0-1  
**geoCoordinates 0-1**  
 | @um [Optional] [Default= DEGD]  
 | @geoRefSystem [Optional]  
 | xGeoCoord 1-1  
 | yGeoCoord 1-1  
 | zGeoCoord 0-1  
**texComInfo 0-1**  
 | @endUse [Optional] [Default= PR]  
 | @IC [Optional]  
 | @techSheet [Optional]  
 | season 0-1  
 | @numberingOrg [Optional]  
 | @codeList [Optional]  
 | @listName [Optional]  
 | @listVersion [Optional]  
 | brand 0-1  
 | @numberingOrg [Optional]  
 | @codeList [Optional]  
 | @listName [Optional]  
 | @listVersion [Optional]  
 | productLine 0-1  
 | @numberingOrg [Optional]  
 | @codeList [Optional]  
 | @listName [Optional]  
 | @listVersion [Optional]

```

| | | | project 0-1
| | | | operationalCode 0-19
| | | |   @numberingOrg [Optional]
| | | |   @codeList [Optional]
| | | |   @listName [Optional]
| | | |   @listVersion [Optional]
| | | |   @codeQualifier [Optional]
| | | | deliveryDate 0-1
| | | |   @dateForm [Optional]
| | | | specDate 0-1
| | | |   @dateForm [Optional]
| | | | fabricWidth 0-1
| | | |   @um [Optional] [Default= CMT]
| | | | pieceLength 0-1
| | | |   @um [Optional] [Default= MTR]
| | | | piecePack 0-1
| | | | - scegli -
| | | | | piecePackText 1-1
| | | | - oppure -
| | | | | pieceInnWrap1 1-1
| | | | | pieceInnWrap2 0-1
| | | | | pieceOutWrap 0-1
| | | | - fine scelta -
| | | | | note 0-99
| | | | |   @numberingOrg [Optional]
| | | | |   @codeList [Optional]
| | | | |   @noteLabel [Optional]
| | | | dtScheme 0-1
| | | | @taxType [Required]
| | | | | taxCategory 0-1
| | | | | taxRate 0-1
| | | | | legalRef 0-1
| | | | |   @numberingOrg [Optional]
| | | | |   @codeList [Optional]
| | | | |   @listName [Optional]
| | | | |   @listVersion [Optional]
| | | | | note 0-99
| | | | |   @numberingOrg [Optional]
| | | | |   @codeList [Optional]
| | | | |   @noteLabel [Optional]
| | | | note 0-99
| | | |   @numberingOrg [Optional]
| | | |   @codeList [Optional]
| | | |   @noteLabel [Optional]
| totals 0-1
| | totQty 0-1
| |   @um [Required]
| | goodsAmount 1-1
| |   @currency [Optional]

```

## 2.2 Descrizione di dettaglio degli elementi del documento

Nelle tabelle seguenti vengono presentati tutti gli elementi (complessi e semplici) utilizzati in questo documento. La descrizione comprende: 1) informazioni proprie dell'elemento: tag, nome dell'elemento, breve descrizione, tipo di dato e vincoli sintattici; 2) informazioni relative all'uso dell'elemento in una particolare collocazione nel documento: xpath ed eventuali note relative a tale uso.

### 2.2.1 Elementi complessi (Aggregate Business Information Entities)

Sono elementi complessi gli elementi il cui contenuto è costituito da altri elementi (figli). Gli elementi complessi sono ordinati alfabeticamente.

<b>allowanceCharge</b>	Sconti e Oneri associati ad un Ordine o ad un contratto (XPath TEXOrdResponse/terms/allowanceCharge) 0-9
<b>attachment</b>	un documento allegato. Un allegato può fare riferimento a un documento esterno o essere incluso nel documento scambiato (XPath TEXOrdResponse/TXbody/TXitem/refDoc/attachment) 0-1 (XPath TEXOrdResponse/TXheader/refDoc/attachment) 0-1
<b>blockChainReference</b>	riferimento in blockchain - tipo base: string, lunghezza max: 80, (XPath TEXOrdResponse/TXbody/TXitem/refDoc/attachment/blockChainReference) 0-9 (XPath TEXOrdResponse/TXheader/refDoc/attachment/blockChainReference) 0-9
<b>buyer</b>	dati del Cliente (parte che acquista il bene o il servizio oggetto del processo di collaborazione corrente) - tipo base: Nad, (XPath TEXOrdResponse/TXheader/buyer) 1-1
<b>deliveryLocation</b>	dati relativi ad un luogo di consegn. (Indicare almeno identificatore location o un indirizzo, città e paese) - tipo base: Nad, (XPath TEXOrdResponse/terms/transInfo/deliveryLocation) 0-1 - note: <i>utilizzare per rappresentare indirizzi in modo strutturato o con coordinate geografiche</i>
<b>despatchLocation</b>	dati relativi ad un luogo di spedizione (Indicare almeno identificatore location o un indirizzo, città e paese) - tipo base: Nad, (XPath TEXOrdResponse/terms/transInfo/despatchLocation) 0-1 - note: <i>utilizzare per rappresentare indirizzi in modo strutturato</i>
<b>dtScheme</b>	dati usabili per dichiarare la tassa o imposta applicata (XPath TEXOrdResponse/terms/allowanceCharge/dtScheme) 0-1 (XPath TEXOrdResponse/TXbody/TXitem/dtScheme) 0-1 - note: <i>alternativo raccomandato all'uso dell'attributo @VAT</i>
<b>externalReference</b>	informazioni su un oggetto esterno al documento, ad esempio un documento memorizzato in una locazione remota (XPath TEXOrdResponse/TXheader/refDoc/attachment/externalReference) 0-99 (XPath TEXOrdResponse/TXbody/TXitem/refDoc/attachment/externalReference) 0-99
<b>fabricTreat</b>	definizione dei trattamenti del tessuto (XPath TEXOrdResponse/TXbody/TXitem/fabricTreat) 0-1
<b>geoCoordinates</b>	coordinate geografiche (XPath TEXOrdResponse/TXheader/supplier/geoCoordinates) 0-1 (XPath TEXOrdResponse/TXheader/buyer/geoCoordinates) 0-1 (XPath TEXOrdResponse/terms/transInfo/despatchLocation/geoCoordinates) 0-1 (XPath TEXOrdResponse/terms/trade/tradeLocation/geoCoordinates) 0-1 (XPath TEXOrdResponse/TXheader/thirdParty/geoCoordinates) 0-1 (XPath TEXOrdResponse/terms/transInfo/deliveryLocation/geoCoordinates) 0-1 (XPath TEXOrdResponse/TXbody/TXitem/thirdParty/geoCoordinates) 0-1
<b>insPayment</b>	dettaglio di pagamento, per pagamento rateale (XPath TEXOrdResponse/terms/insPayment) 0-5 - note: <i>escluso il caso di offerta, questo aggregato è alternativo a payment e deve essere ripetuto per ciascuna rata di pagamento</i>

<b>payment</b>	<p>dettaglio di pagamento, per pagamento in unica soluzione  (XPath TEXOrdResponse/terms/payment) 0-5</p> <p>- note: escluso il caso di offerta, questo aggregato è alternativo a <i>insPayment</i>, può essere ripetuto per specificare termini di pagamento alternativi (ad esempio: a 60 giorni oppure a 30 giorni con sconto 3%)</p>
<b>piecePack</b>	<p>modalità di confezione delle pezze di tessuto  (XPath TEXOrdResponse/TXbody/TXitem/texComInfo/piecePack) 0-1  (XPath TEXOrdResponse/texComInfo/piecePack) 0-1</p>
<b>refDoc</b>	<p>identificazione di un documento di riferimento ed eventualmente di un suo item (riga)  (XPath TEXOrdResponse/TXbody/TXitem/refDoc) 1-9</p> <p>- note: usare per collegare la riga del presente documento alla riga dell'ordine, utilizzare l'elemento <i>refDoc</i>; con <i>numberingOrg</i> va indicato chi ha assegnato il riferimento, cliente o fornitore (è possibile indicare entrambi con due istanze dell'elemento <i>refDoc</i>)  (XPath TEXOrdResponse/TXheader/refDoc) 1-9</p> <p>- note: Almeno una occorrenza dovrebbe indicare l'ordine a cui si risponde (ad es. con <i>docType=ORD</i> o <i>OCH</i> or <i>BOR</i>)</p>
<b>selvedge</b>	<p>definizione del testo e colore della cimosa  (XPath TEXOrdResponse/TXbody/TXitem/selvedge) 0-1</p>
<b>supplier</b>	<p>dati del Fornitore (parte che fornisce il bene o il servizio oggetto del processo di collaborazione corrente)  - tipo base: Nad,  (XPath TEXOrdResponse/TXheader/supplier) 1-1</p>
<b>terms</b>	<p>dettaglio delle condizioni di pagamento e di consegna  (XPath TEXOrdResponse/terms) 0-1</p> <p>- note: il Fornitore può usare questo gruppo di dati sia per confermare le condizioni in Ordine che per richiederne modifiche</p>
<b>texCode</b>	<p>codifica dell'articolo tessile  (XPath TEXOrdResponse/TXbody/TXitem/texCode) 0-2</p>
<b>texComInfo</b>	<p>informazioni varie di natura commerciale, specificabili in un Ordine di un tessuto, riferibili all'intero documento come al singolo item  (XPath TEXOrdResponse/texComInfo) 0-1</p> <p>- note: qui devono essere specificate quelle valide per l'intero documento. Il Fornitore può usare questo gruppo di dati sia per confermare le condizioni in Ordine che per richiederne modifiche  (XPath TEXOrdResponse/TXbody/TXitem/texComInfo) 0-1</p> <p>- note: il Fornitore può usare questo gruppo di dati sia per confermare le condizioni in Ordine che per richiederne modifiche</p>
<b>thirdParty</b>	<p>identificazione e dettagli di una Terza Parte, diversa da Mittente e Destinatario del documento  - tipo base: Nad,  (XPath TEXOrdResponse/TXheader/thirdParty) 0-5  (XPath TEXOrdResponse/TXbody/TXitem/thirdParty) 0-3</p>
<b>totals</b>	<p>totali monetari e quantitativi dell'Ordine  (XPath TEXOrdResponse/totals) 0-1</p>
<b>trade</b>	<p>condizioni generali di resa della merce  (XPath TEXOrdResponse/terms/trade) 0-1</p>
<b>tradeLocation</b>	<p>dati relativi al luogo a cui si riferiscono le condizioni di resa (Indicare almeno identificazione location o un indirizzo, città e paese)  - tipo base: Nad,  (XPath TEXOrdResponse/terms/trade/tradeLocation) 0-1</p> <p>- note: indirizzo del luogo di applicazione INCOTERM</p>
<b>transInfo</b>	<p>informazioni sul trasporto: modo, vettore e luogo di consegna  (XPath TEXOrdResponse/terms/transInfo) 0-5</p>
<b>TXbody</b>	<p>corpo dei documenti RISPOSTA e MODIFICA ORDINE DI ACQUISTO TESSUTI  (XPath TEXOrdResponse/TXbody) 1-1</p>
<b>TXheader</b>	<p>testata dei documenti RISPOSTA e MODIFICA ORDINE DI ACQUISTO TESSUTI  (XPath TEXOrdResponse/TXheader) 1-1</p> <p>- note: l'attributo "logo" dovrebbe essere usato solo in abbinamento al Fornitore</p>

TXitem	riga dei documenti RISPOSTA e MODIFICA ORDINE DI ACQUISTO TESSUTI (XPath TEXOrdResponse/TXbody/TXitem) 1-unbounded
--------	---

## 2.2.2 Elementi semplici (Basic Business Information Entities)

Sono elementi semplici gli elementi il cui contenuto è caratterizzato da un data type e da un dominio di valori. Gli elementi semplici sono ordinati alfabeticamente.

AC_amount	importo di uno Sconto od Onere espresso in valore assoluto - tipo base: decimal, cifre decimali: 2, (XPath TEXOrdResponse/terms/allowanceCharge/AC_amount) 1-1
AC_category	codice che specifica il tipo o la ragione di uno Sconto od Onere - tipo base: string, tabella cod.: T41 <a href="http://www.ebiz.enea.it/moda-ml/repository/codelist/draft/gc_T41.xml">http://www.ebiz.enea.it/moda-ml/repository/codelist/draft/gc_T41.xml</a> (XPath TEXOrdResponse/terms/allowanceCharge/AC_category) 1-1
AC_categoryText	descrizione in testo libero che specifica il tipo o la ragione di uno Sconto od Onere - tipo base: string, lunghezza max: 250, (XPath TEXOrdResponse/terms/allowanceCharge/AC_categoryText) 1-1
AC_percent	importo di uno Sconto od Onere espresso in percentuale (valore sempre non negativo) - tipo base: decimal, max incluso: 100, cifre decimali: 2, (XPath TEXOrdResponse/terms/allowanceCharge/AC_percent) 1-1
@act	lo stato che la riga del documento corrente assegna alla riga di indicata nel documento di riferimento; nel caso di riga già CANCELLATA questa mantiene tale stato. - tipo base: string, tabella cod.: NT5 <a href="http://www.ebiz.enea.it/moda-ml/repository/codelist/draft/gc_NT5.xml">http://www.ebiz.enea.it/moda-ml/repository/codelist/draft/gc_NT5.xml</a> (XPath TEXOrdResponse/TXbody/TXitem/@act) [Required]
added	elemento aggiuntivo di codifica, non includibile nei precedenti - tipo base: string, lunghezza max: 80, (XPath TEXOrdResponse/TXbody/TXitem/texCode/added) 0-9 - note: <i>qui puo' specificarsi un ulteriore codifica (vedere tabella T44)</i>
additionalIdentifier	codice identificativo aggiuntivo della Parte in causa (Cliente, Fornitore, Destinatario merce ecc.), ad esempio per registri delle dogane o altri registri - tipo base: string, lunghezza max: 15, (XPath TEXOrdResponse/TXheader/supplier/additionalIdentifier) 0-9 - note: <i>identificatori ad esempio per registri esportazioni, come MID (Manufacturer Identification Code), REX (identificatore nel sistema europeo degli Esportatori registrati)</i> (XPath TEXOrdResponse/TXheader/buyer/additionalIdentifier) 0-9 Best Practice - note: <i>identificatori ad esempio per registri esportazioni, come MID (Manufacturer Identification Code), REX (identificatore nel registro esportatori)</i>
@addType	qualificatore dell'elemento aggiuntivo di codifica di un prodotto - tipo base: string, tabella cod.: T44 <a href="http://www.ebiz.enea.it/moda-ml/repository/codelist/draft/gc_T44.xml">http://www.ebiz.enea.it/moda-ml/repository/codelist/draft/gc_T44.xml</a> (XPath TEXOrdResponse/TXbody/TXitem/texCode/added/@addType) [Optional] - nota: <i>addType consente di indicare il significato dell'elemento added; si consiglia fortemente di utilizzarlo sempre.</i>
art	codice articolo del prodotto - tipo base: string, lunghezza max: 80, (XPath TEXOrdResponse/TXbody/TXitem/texCode/art) 1-1 - note: <i>puo' identificare sia l'articolo base (a meno di disegno/colore) sia l'articolo tout-court (SKU)</i>
binaryObject	Oggetto binario di grandi dimensioni contenente un documento allegato. E' raccomandata la codifica 'base64Binary' - tipo base: base64Binary, (XPath TEXOrdResponse/TXbody/TXitem/refDoc/attachment/binaryObject) 0-1 (XPath TEXOrdResponse/TXheader/refDoc/attachment/binaryObject) 0-1
brand	Linea o marchio aziendale. - tipo base: string, (XPath TEXOrdResponse/texComInfo/brand) 0-1 (XPath TEXOrdResponse/TXbody/TXitem/texComInfo/brand) 0-1

carrier	<p>identificazione del vettore che esegue il trasporto</p> <p>- tipo base: string, lunghezza max: 40, (XPath TEXOrdResponse/terms/transInfo/carrier) 0-1</p>
@characterSet	<p>set di caratteri dell'oggetto binario (esempi UTF-8, UTF-16, Windows-1252, ISO-8859-7,..)</p> <p>- tipo base: normalizedString, (XPath TEXOrdResponse/TXbody/TXitem/refDoc/attachment/binaryObject/@characterSet) [Optional] (XPath TEXOrdResponse/TXheader/refDoc/attachment/binaryObject/@characterSet) [Optional]</p>
characterSetCode	<p>il set di caratteri del documento esterno (ad esempio UTF-8, UTF-16, Windows-1252, ISO-8859-7,..)</p> <p>- tipo base: normalizedString, (XPath TEXOrdResponse/TXbody/TXitem/refDoc/attachment/externalReference/characterSetCode) 0-1 (XPath TEXOrdResponse/TXheader/refDoc/attachment/externalReference/characterSetCode) 0-1</p>
city	<p>nome della città</p> <p>- tipo base: string, lunghezza max: 40, (XPath TEXOrdResponse/terms/transInfo/deliveryLocation/city) 0-1 (XPath TEXOrdResponse/TXbody/TXitem/thirdParty/city) 0-1 (XPath TEXOrdResponse/TXheader/buyer/city) 0-1 (XPath TEXOrdResponse/TXheader/supplier/city) 0-1 (XPath TEXOrdResponse/terms/transInfo/despatchLocation/city) 0-1 (XPath TEXOrdResponse/terms/trade/tradeLocation/city) 0-1 (XPath TEXOrdResponse/TXheader/thirdParty/city) 0-1</p>
@codeList	<p>specifica l'indirizzo di rete (URL) dove si trova la lista di codici usati per istanziare l'elemento</p> <p>- tipo base: string, lunghezza max: 255, (XPath TEXOrdResponse/TXbody/TXitem/dtScheme/legalRef/@codeList) [Optional] (XPath TEXOrdResponse/TXheader/note/@codeList) [Optional]</p> <p>- nota: deve usarsi per esplicitare (URL) la lista dei codici usati in "noteLabel" (XPath TEXOrdResponse/texComInfo/productLine/@codeList) [Optional]</p> <p>- nota: dovrebbe essere sempre valorizzato almeno uno tra questo attributo e "numberingOrg" (XPath TEXOrdResponse/texComInfo/operationalCode/@codeList) [Optional]</p> <p>- nota: dovrebbe essere sempre valorizzato almeno uno tra questo attributo e "numberingOrg" (XPath TEXOrdResponse/TXheader/refDoc/season/@codeList) [Optional]</p> <p>- nota: questo attributo dovrebbe essere usato o singolarmente o in abbinamento con "listName" e "listVersion" (XPath TEXOrdResponse/TXbody/TXitem/texComInfo/productLine/@codeList) [Optional]</p> <p>- nota: dovrebbe essere sempre valorizzato almeno uno tra questo attributo e "numberingOrg" (XPath TEXOrdResponse/texComInfo/note/@codeList) [Optional]</p> <p>- nota: deve usarsi per esplicitare (URL) la lista dei codici usati in "noteLabel" (XPath TEXOrdResponse/TXbody/TXitem/texComInfo/season/@codeList) [Optional]</p> <p>- nota: questo attributo dovrebbe essere usato o singolarmente o in abbinamento con "listName" e "listVersion" (XPath TEXOrdResponse/TXbody/TXitem/texCode/color/@codeList) [Optional]</p> <p>- nota: questo attributo dovrebbe essere usato o singolarmente o in abbinamento con "listName" e "listVersion" (XPath TEXOrdResponse/terms/allowanceCharge/dtScheme/legalRef/@codeList) [Optional] (XPath TEXOrdResponse/TXbody/TXitem/texCode/pattern/@codeList) [Optional]</p> <p>- nota: dovrebbe essere sempre valorizzato almeno uno tra questo attributo e "numberingOrg" (XPath TEXOrdResponse/terms/allowanceCharge/dtScheme/note/@codeList) [Optional]</p> <p>- nota: deve usarsi per esplicitare (URL) la lista dei codici usati in "noteLabel" (XPath TEXOrdResponse/texComInfo/brand/@codeList) [Optional]</p> <p>- nota: dovrebbe essere sempre valorizzato almeno uno tra questo attributo e "numberingOrg" (XPath TEXOrdResponse/TXbody/TXitem/note/@codeList) [Optional]</p> <p>- nota: deve usarsi per esplicitare (URL) la lista dei codici usati in "noteLabel" (XPath TEXOrdResponse/TXbody/TXitem/texComInfo/note/@codeList) [Optional]</p> <p>- nota: deve usarsi per esplicitare (URL) la lista dei codici usati in "noteLabel" (XPath TEXOrdResponse/TXbody/TXitem/texComInfo/</p>

	<p><b>operationalCode/@codeList</b> [Optional]</p> <p>- nota: dovrebbe essere sempre valorizzato almeno uno tra questo attributo e "numberingOrg"</p> <p>(XPath TEXOrdResponse/texComInfo/season/@codeList) [Optional]</p> <p>- nota: questo attributo dovrebbe essere usato o singolarmente o in abbinamento con "listName" e "listVersion"</p> <p>(XPath TEXOrdResponse/TXbody/TXitem/dtScheme/note/@codeList) [Optional]</p> <p>- nota: deve usarsi per esplicitare (URL) la lista dei codici usati in "noteLabel"</p> <p>(XPath TEXOrdResponse/TXbody/TXitem/refDoc/season/@codeList) [Optional]</p> <p>- nota: questo attributo dovrebbe essere usato o singolarmente o in abbinamento con "listName" e "listVersion"</p> <p>(XPath TEXOrdResponse/TXbody/TXitem/texCode/art/@codeList) [Optional]</p> <p>- nota: dovrebbe essere sempre valorizzato almeno uno tra questo attributo e "numberingOrg"</p> <p>(XPath TEXOrdResponse/TXbody/TXitem/texComInfo/brand/@codeList) [Optional]</p> <p>- nota: dovrebbe essere sempre valorizzato almeno uno tra questo attributo e "numberingOrg"</p>
@codeQualifier	<p>Qualificatore per il codice operativo: indica se il codice è relativo ad un progetto, un evento, una iniziativa, un canale di vendita, tipologia di gestione (es. CITES), ...</p> <p>- tipo base: string, tabella cod.: NT43</p> <p><a href="http://www.ebiz.enea.it/moda-ml/repository/codelist/draft/gc_NT43.xml">http://www.ebiz.enea.it/moda-ml/repository/codelist/draft/gc_NT43.xml</a></p> <p>(XPath TEXOrdResponse/TXbody/TXitem/texComInfo/operationalCode/@codeQualifier) [Optional]</p> <p>(XPath TEXOrdResponse/texComInfo/operationalCode/@codeQualifier) [Optional]</p>
color	<p>codice della variante colore, quando non incluso nel codice modello o tessuto</p> <p>- tipo base: string, lunghezza max: 15,</p> <p>(XPath TEXOrdResponse/TXbody/TXitem/texCode/color) 0-1</p>
comDiscount	<p>sconto percentuale da applicare sul prezzo o imponibile associato</p> <p>- tipo base: decimal, min incluso: 0, max incluso: 100, cifre decimali: 2,</p> <p>(XPath TEXOrdResponse/TXbody/TXitem/comDiscount) 0-1</p>
country	<p>codice della nazione</p> <p>- tipo base: string, tabella cod.: T10</p> <p><a href="http://www.ebiz.enea.it/moda-ml/repository/codelist/draft/gc_T10.xml">http://www.ebiz.enea.it/moda-ml/repository/codelist/draft/gc_T10.xml</a></p> <p>(XPath TEXOrdResponse/TXheader/supplier/country) 0-1</p> <p>(XPath TEXOrdResponse/terms/transInfo/despatchLocation/country) 0-1</p> <p>(XPath TEXOrdResponse/TXheader/buyer/country) 0-1</p> <p>(XPath TEXOrdResponse/TXheader/thirdParty/country) 0-1</p> <p>(XPath TEXOrdResponse/TXbody/TXitem/thirdParty/country) 0-1</p> <p>(XPath TEXOrdResponse/terms/transInfo/deliveryLocation/country) 0-1</p> <p>(XPath TEXOrdResponse/terms/trade/tradeLocation/country) 0-1</p>
@currency	<p>valuta in cui e' espresso una specifico dato monetario</p> <p>- tipo base: string, tabella cod.: T9</p> <p><a href="http://www.ebiz.enea.it/moda-ml/repository/codelist/draft/gc_T9.xml">http://www.ebiz.enea.it/moda-ml/repository/codelist/draft/gc_T9.xml</a></p> <p>(XPath TEXOrdResponse/terms/allowanceCharge/AC_amount/@currency) [Optional]</p> <p>(XPath TEXOrdResponse/TXbody/TXitem/price/@currency) [Optional]</p> <p>- nota: Valuta a cui si riferisce il prezzo.</p> <p>(XPath TEXOrdResponse/totals/goodsAmount/@currency) [Optional]</p> <p>(XPath TEXOrdResponse/terms/allowanceCharge/@currency) [Optional]</p>
@currencyUseQualifier	<p>attribuzione d'uso di un'altra valuta nel documento</p> <p>- tipo base: string, tabella cod.: NT19</p> <p><a href="http://www.ebiz.enea.it/moda-ml/repository/codelist/draft/gc_NT19.xml">http://www.ebiz.enea.it/moda-ml/repository/codelist/draft/gc_NT19.xml</a></p> <p>(XPath TEXOrdResponse/TXheader/otherCurrency/@currencyUseQualifier) [Required]</p>
@dateForm	<p>formato in cui è espressa la data</p> <p>- tipo base: string, tabella cod.: NT29</p> <p><a href="http://www.ebiz.enea.it/moda-ml/repository/codelist/draft/gc_NT29.xml">http://www.ebiz.enea.it/moda-ml/repository/codelist/draft/gc_NT29.xml</a></p> <p>(XPath TEXOrdResponse/TXheader/validityEnd/@dateForm) [Optional]</p> <p>(XPath TEXOrdResponse/texComInfo/deliveryDate/@dateForm) [Optional]</p> <p>(XPath TEXOrdResponse/TXbody/TXitem/texComInfo/deliveryDate/@dateForm) [Optional]</p> <p>(XPath TEXOrdResponse/TXbody/TXitem/texComInfo/specDate/@dateForm) [Optional]</p> <p>(XPath TEXOrdResponse/TXheader/refDoc/docDate/@dateForm) [Optional]</p> <p>(XPath TEXOrdResponse/terms/transInfo/despatchDate/@dateForm) [Optional]</p> <p>(XPath TEXOrdResponse/terms/transInfo/delEffectiveDate/@dateForm) [Optional]</p> <p>(XPath TEXOrdResponse/texComInfo/specDate/@dateForm) [Optional]</p> <p>(XPath TEXOrdResponse/TXheader/msgDate/@dateForm) [Optional]</p> <p>(XPath TEXOrdResponse/TXbody/TXitem/refDoc/docDate/@dateForm) [Optional]</p>





	(XPath TEXOrdResponse/terms/trade/tradeLocation/person/@email) [Optional] (XPath TEXOrdResponse/TXheader/supplier/person/@email) [Optional] (XPath TEXOrdResponse/TXheader/thirdParty/person/@email) [Optional]
@encoding	algoritmo di decodifica dell'oggetto binario - tipo base: normalizedString, (XPath TEXOrdResponse/TXheader/refDoc/attachment/binaryObject/@encoding) [Optional] (XPath TEXOrdResponse/TXbody/TXitem/refDoc/attachment/binaryObject/@encoding) [Optional]
encodingCode	l'algoritmo di codifica / decodifica utilizzato con l'oggetto esterno (ad esempio 'base64 Binary') - tipo base: normalizedString, (XPath TEXOrdResponse/TXheader/refDoc/attachment/externalReference/encodingCode) 0-1 (XPath TEXOrdResponse/TXbody/TXitem/refDoc/attachment/externalReference/encodingCode) 0-1
@endUse	destinazione d'uso del tessuto - tipo base: string, tabella cod.: NT4 <a href="http://www.ebiz.enea.it/moda-ml/repository/codelist/draft/gc_NT4.xml">http://www.ebiz.enea.it/moda-ml/repository/codelist/draft/gc_NT4.xml</a> (XPath TEXOrdResponse/TXbody/TXitem/texComInfo/@endUse) [Optional] [Default= PR] (XPath TEXOrdResponse/texComInfo/@endUse) [Optional] [Default= PR]
@exchangeRate	Rapporto di conversione tra valute - tipo base: decimal, min incluso: 0, (XPath TEXOrdResponse/TXheader/otherCurrency/@exchangeRate) [Optional] - nota: <i>Indica il tasso di cambio di questa valuta da applicare alla valuta del messaggio (msgCurrency) per ottenere il valore in questa valuta.</i>
fabricWidth	altezza del tessuto come specifica tecnica - tipo base: decimal, min incluso: 0, cifre decimali: 2, (XPath TEXOrdResponse/texComInfo/fabricWidth) 0-1 (XPath TEXOrdResponse/TXbody/TXitem/texComInfo/fabricWidth) 0-1
@fax	numero di fax di una persona contattata - tipo base: string, lunghezza max: 35, (XPath TEXOrdResponse/terms/transInfo/despatchLocation/person/@fax) [Optional] (XPath TEXOrdResponse/terms/trade/tradeLocation/person/@fax) [Optional] (XPath TEXOrdResponse/TXheader/supplier/person/@fax) [Optional] (XPath TEXOrdResponse/TXheader/buyer/person/@fax) [Optional] (XPath TEXOrdResponse/terms/transInfo/deliveryLocation/person/@fax) [Optional] (XPath TEXOrdResponse/TXheader/thirdParty/person/@fax) [Optional] (XPath TEXOrdResponse/TXbody/TXitem/thirdParty/person/@fax) [Optional]
fileName	nome identificativo univoco del file - tipo base: string, lunghezza max: 255, (XPath TEXOrdResponse/TXheader/refDoc/attachment/fileName) 0-1 (XPath TEXOrdResponse/TXbody/TXitem/refDoc/attachment/fileName) 0-1
@finDiscount	sconto percentuale per pagamento entro la scadenza indicata - tipo base: decimal, min incluso: 0, max incluso: 100, cifre decimali: 2, (XPath TEXOrdResponse/terms/payment/@finDiscount) [Optional]
finishCycle	tipo di nobilitazione o finissaggio del tessuto (inteso come processo) - tipo base: string, lunghezza max: 40, (XPath TEXOrdResponse/TXbody/TXitem/fabricTreat/finishCycle) 0-1
@finSurcharge	penalità percentuale per pagamento successivo alla data di scadenza indicata - tipo base: decimal, min incluso: 0, max incluso: 100, cifre decimali: 2, (XPath TEXOrdResponse/terms/payment/@finSurcharge) [Optional]
@format	formato del contenuto binario (esempio xml, pdf, doc,...) - tipo base: string, (XPath TEXOrdResponse/TXbody/TXitem/refDoc/attachment/binaryObject/@format) [Optional] (XPath TEXOrdResponse/TXheader/refDoc/attachment/binaryObject/@format) [Optional]
formatCode	il formato dell'oggetto esterno (esempio xml, pdf, doc,...)

	<p>- tipo base: normalizedString,  (XPath TEXOrdResponse/TXheader/refDoc/attachment/externalReference/formatCode) 0-1  (XPath TEXOrdResponse/TXbody/TXitem/refDoc/attachment/externalReference/formatCode) 0-1</p>
@geoRefSystem	<p>sistema di georeferenziazione adottato per le coordinate (ad esempio wgs84, con gradi decimali o minuti e secondi)  - tipo base: string,  (XPath TEXOrdResponse/terms/transInfo/deliveryLocation/geoCoordinates/@geoRefSystem) [Optional]  (XPath TEXOrdResponse/TXheader/thirdParty/geoCoordinates/@geoRefSystem) [Optional]  (XPath TEXOrdResponse/terms/transInfo/despatchLocation/geoCoordinates/@geoRefSystem) [Optional]  (XPath TEXOrdResponse/TXheader/supplier/geoCoordinates/@geoRefSystem) [Optional]  (XPath TEXOrdResponse/terms/trade/tradeLocation/geoCoordinates/@geoRefSystem) [Optional]  (XPath TEXOrdResponse/TXbody/TXitem/thirdParty/geoCoordinates/@geoRefSystem) [Optional]  (XPath TEXOrdResponse/TXheader/buyer/geoCoordinates/@geoRefSystem) [Optional]</p>
goodsAmount	<p>importo merce del documento  - tipo base: decimal, min incluso: 0, cifre decimali: 2,  (XPath TEXOrdResponse/totals/goodsAmount) 1-1</p>
grossWeight	<p>peso lordo, dichiarato a fini di trasporto o doganali  - tipo base: decimal, min incluso: 0, cifre decimali: 2,  (XPath TEXOrdResponse/terms/transInfo/grossWeight) 0-1</p>
hashFootprint	<p>impronta ottenuta applicando un algoritmo di hash  - tipo base: string, lunghezza max: 80,  (XPath TEXOrdResponse/TXbody/TXitem/refDoc/attachment/hashFootprint) 0-1  (XPath TEXOrdResponse/TXheader/refDoc/attachment/hashFootprint) 0-1</p>
@hashMethod	<p>tipo algoritmo hashing utilizzato  - tipo base: string, lunghezza max: 80, tabella cod.: NT333  <a href="http://www.ebiz.enea.it/moda-ml/repository/codelist/draft/gc_NT333.xml">http://www.ebiz.enea.it/moda-ml/repository/codelist/draft/gc_NT333.xml</a>  (XPath TEXOrdResponse/TXbody/TXitem/refDoc/attachment/hashFootprint/@hashMethod) [Required]  (XPath TEXOrdResponse/TXheader/refDoc/attachment/hashFootprint/@hashMethod) [Required]</p>
@IC	<p>richiesta di conferma illustrata  - tipo base: boolean,  (XPath TEXOrdResponse/TXbody/TXitem/texComInfo/@IC) [Optional]  (XPath TEXOrdResponse/texComInfo/@IC) [Optional]</p>
id	<p>codice identificativo primario di una Parte; si consiglia di utilizzare un numero EORI (con @numberingOrg= "EO") o il formato: codice nazione (ISO 3166) + codice tributario nazionale (ad es. partita IVA) con @numberingOrg= "MF"  - tipo base: string, lunghezza max: 15,  (XPath TEXOrdResponse/TXbody/TXitem/thirdParty/id) 1-1  (XPath TEXOrdResponse/TXheader/thirdParty/id) 1-1  (XPath TEXOrdResponse/TXheader/buyer/id) 1-1  (XPath TEXOrdResponse/TXheader/supplier/id) 1-1</p>
@idQualifier	<p>Qualificatore che distingue l'identificativo.  - tipo base: string,  (XPath TEXOrdResponse/TXheader/buyer/additionalIdentifier/@idQualifier) [Optional]  - nota: questo attributo va utilizzato nel caso che numberingOrg non sia sufficiente o adeguate a indicare la natura dell'identificatore  (XPath TEXOrdResponse/TXheader/supplier/additionalIdentifier/@idQualifier) [Optional]  - nota: questo attributo va utilizzato nel caso che numberingOrg non sia sufficiente o adeguate a indicare la natura dell'identificatore</p>
incoTerm	<p>specificazione dei termini di consegna (INCOTERMS)  - tipo base: string, tabella cod.: T3  <a href="http://www.ebiz.enea.it/moda-ml/repository/codelist/draft/gc_T3.xml">http://www.ebiz.enea.it/moda-ml/repository/codelist/draft/gc_T3.xml</a>  (XPath TEXOrdResponse/terms/trade/incoTerm) 1-1</p>
incoTermText	<p>testo libero che specifica i termini di resa (incoterm, località)</p>

	- tipo base: string, lunghezza max: 250, (XPath TEXOrdResponse/terms/trade/incoTermText) 1-1
@isCharge	Indica se l'elemento a cui si riferisce e' un Onere (true=onere, false=sconto) - tipo base: boolean, (XPath TEXOrdResponse/terms/allowanceCharge/@isCharge) [Optional]
@isURL	indica se l'elemento a cui si riferisce e' un URL (true) oppure no (false) - tipo base: boolean, (XPath TEXOrdResponse/TXbody/TXitem/refDoc/attachment/blockChainReference/uri/@isURL) [Optional] [Default= true] - nota: l'uso di URL è raccomandato (XPath TEXOrdResponse/TXheader/refDoc/attachment/blockChainReference/uri/@isURL) [Optional] [Default= true] - nota: l'uso di URL è raccomandato (XPath TEXOrdResponse/TXheader/refDoc/attachment/externalReference/uri/@isURL) [Optional] [Default= true] - nota: l'uso di URL è raccomandato (XPath TEXOrdResponse/TXbody/TXitem/refDoc/attachment/externalReference/uri/@isURL) [Optional] [Default= true] - nota: l'uso di URL è raccomandato
itemID	numero che contraddistingue la riga/item del documento in oggetto - tipo base: string, lunghezza max: 40, (XPath TEXOrdResponse/TXheader/refDoc/itemID) 0-1 (XPath TEXOrdResponse/TXbody/TXitem/refDoc/itemID) 0-1
legalName	ragione sociale - tipo base: string, lunghezza max: 250, (XPath TEXOrdResponse/terms/transInfo/despatchLocation/legalName) 0-1 (XPath TEXOrdResponse/TXheader/supplier/legalName) 0-1 (XPath TEXOrdResponse/terms/transInfo/deliveryLocation/legalName) 0-1 (XPath TEXOrdResponse/terms/trade/tradeLocation/legalName) 0-1 (XPath TEXOrdResponse/TXheader/thirdParty/legalName) 0-1 (XPath TEXOrdResponse/TXbody/TXitem/thirdParty/legalName) 0-1 (XPath TEXOrdResponse/TXheader/buyer/legalName) 0-1
legalRef	riferimento legislativo della categoria di imposta o tassa - tipo base: string, (XPath TEXOrdResponse/TXbody/TXitem/dtScheme/legalRef) 0-1 (XPath TEXOrdResponse/terms/allowanceCharge/dtScheme/legalRef) 0-1
lineN	numero che contraddistingue la riga del presente messaggio (documento xml); è assegnato dal soggetto che emette il documento. Solitamente è un progressivo, ma non sempre. - tipo base: positiveInteger, min incluso: 1, max incluso: 9999, (XPath TEXOrdResponse/TXbody/TXitem/lineN) 1-1
@listName	il nome della lista di codici usati per istanziare l'elemento (può avere intento descrittivo, p.es. 'tecnologie di stampa', oppure non averlo, ad es. 'T264') - tipo base: string, lunghezza max: 40, (XPath TEXOrdResponse/TXbody/TXitem/texComInfo/operationalCode/@listName) [Optional] - nota: questo attributo dovrebbe essere usato sempre in abbinamento a "numberingOrg" (XPath TEXOrdResponse/TXbody/TXitem/texComInfo/productLine/@listName) [Optional] - nota: questo attributo dovrebbe essere usato sempre in abbinamento a "numberingOrg" (XPath TEXOrdResponse/texComInfo/season/@listName) [Optional] - nota: questo attributo dovrebbe essere usato sempre in abbinamento a "numberingOrg" (XPath TEXOrdResponse/texComInfo/operationalCode/@listName) [Optional] - nota: questo attributo dovrebbe essere usato sempre in abbinamento a "numberingOrg" (XPath TEXOrdResponse/terms/allowanceCharge/dtScheme/legalRef/@listName) [Optional] - nota: questo attributo dovrebbe essere usato sempre in abbinamento a "numberingOrg" (XPath TEXOrdResponse/TXbody/TXitem/texComInfo/brand/@listName) [Optional] - nota: questo attributo dovrebbe essere usato sempre in abbinamento a "numberingOrg"

	<p>(XPath TEXOrdResponse/TXbody/TXitem/texCode/pattern/@listName) [Optional]  - nota: questo attributo dovrebbe essere usato sempre in abbinamento a "numberingOrg"</p> <p>(XPath TEXOrdResponse/TXbody/TXitem/texCode/color/@listName) [Optional]  - nota: questo attributo dovrebbe essere usato sempre in abbinamento a "numberingOrg"</p> <p>(XPath TEXOrdResponse/TXbody/TXitem/dtScheme/legalRef/@listName) [Optional]  - nota: questo attributo dovrebbe essere usato sempre in abbinamento a "numberingOrg"</p> <p>(XPath TEXOrdResponse/TXbody/TXitem/texCode/art/@listName) [Optional]  - nota: questo attributo dovrebbe essere usato sempre in abbinamento a "numberingOrg"</p> <p>(XPath TEXOrdResponse/texComInfo/productLine/@listName) [Optional]  - nota: questo attributo dovrebbe essere usato sempre in abbinamento a "numberingOrg"</p> <p>(XPath TEXOrdResponse/texComInfo/brand/@listName) [Optional]  - nota: questo attributo dovrebbe essere usato sempre in abbinamento a "numberingOrg"</p> <p>(XPath TEXOrdResponse/TXbody/TXitem/texComInfo/season/@listName) [Optional]  - nota: questo attributo dovrebbe essere usato sempre in abbinamento a "numberingOrg"</p> <p>(XPath TEXOrdResponse/TXheader/refDoc/season/@listName) [Optional]  - nota: questo attributo dovrebbe essere usato sempre in abbinamento a "numberingOrg"</p> <p>(XPath TEXOrdResponse/TXbody/TXitem/refDoc/season/@listName) [Optional]  - nota: questo attributo dovrebbe essere usato sempre in abbinamento a "numberingOrg"</p>
<p>@listVersion</p>	<p>specifica la versione della lista di codici usati per istanziare l'elemento  - tipo base: string, lunghezza max: 6,  (XPath TEXOrdResponse/TXheader/refDoc/season/@listVersion) [Optional]  - nota: questo attributo dovrebbe essere usato sempre in abbinamento a "numberingOrg" e "listName"</p> <p>(XPath TEXOrdResponse/TXbody/TXitem/texComInfo/brand/@listVersion) [Optional]  - nota: questo attributo dovrebbe essere usato sempre in abbinamento a "numberingOrg" e "listName"</p> <p>(XPath TEXOrdResponse/TXbody/TXitem/refDoc/season/@listVersion) [Optional]  - nota: questo attributo dovrebbe essere usato sempre in abbinamento a "numberingOrg" e "listName"</p> <p>(XPath TEXOrdResponse/texComInfo/brand/@listVersion) [Optional]  - nota: questo attributo dovrebbe essere usato sempre in abbinamento a "numberingOrg" e "listName"</p> <p>(XPath TEXOrdResponse/texComInfo/productLine/@listVersion) [Optional]  - nota: questo attributo dovrebbe essere usato sempre in abbinamento a "numberingOrg" e "listName"</p> <p>(XPath TEXOrdResponse/texComInfo/season/@listVersion) [Optional]  - nota: questo attributo dovrebbe essere usato sempre in abbinamento a "numberingOrg" e "listName"</p> <p>(XPath TEXOrdResponse/terms/allowanceCharge/dtScheme/legalRef/@listVersion) [Optional]  - nota: questo attributo dovrebbe essere usato sempre in abbinamento a "numberingOrg" e "listName"</p> <p>(XPath TEXOrdResponse/texComInfo/operationalCode/@listVersion) [Optional]  - nota: questo attributo dovrebbe essere usato sempre in abbinamento a "numberingOrg" e "listName"</p> <p>(XPath TEXOrdResponse/TXbody/TXitem/texComInfo/season/@listVersion) [Optional]  - nota: questo attributo dovrebbe essere usato sempre in abbinamento a "numberingOrg" e "listName"</p> <p>(XPath TEXOrdResponse/TXbody/TXitem/texComInfo/productLine/@listVersion) [Optional]  - nota: questo attributo dovrebbe essere usato sempre in abbinamento a "numberingOrg" e "listName"</p> <p>(XPath TEXOrdResponse/TXbody/TXitem/texCode/color/@listVersion) [Optional]  - nota: questo attributo dovrebbe essere usato sempre in abbinamento a "numberingOrg" e "listName"</p> <p>(XPath TEXOrdResponse/TXbody/TXitem/texCode/pattern/@listVersion) [Optional]  - nota: questo attributo dovrebbe essere usato sempre in abbinamento a "numberingOrg" e "listName"</p> <p>(XPath TEXOrdResponse/TXbody/TXitem/texComInfo/operationalCode/@listVersion) [Optional]</p>

	<p>- nota: questo attributo dovrebbe essere usato sempre in abbinamento a "numberingOrg" e "listName" (XPath TEXOrdResponse/TXbody/TXitem/dtScheme/legalRef/@listVersion) [Optional]</p> <p>- nota: questo attributo dovrebbe essere usato sempre in abbinamento a "numberingOrg" e "listName" (XPath TEXOrdResponse/TXbody/TXitem/texCode/art/@listVersion) [Optional]</p> <p>- nota: questo attributo dovrebbe essere usato sempre in abbinamento a "numberingOrg" e "listName"</p>
@ln	<p>Codice lingua.</p> <p>- tipo base: string, tabella cod.: NT60 <a href="http://www.ebiz.enea.it/moda-ml/repository/codelist/draft/gc_NT60.xml">http://www.ebiz.enea.it/moda-ml/repository/codelist/draft/gc_NT60.xml</a> (XPath TEXOrdResponse/TXbody/TXitem/texCode/description/@ln) [Optional]</p>
location	<p>specificazione di luogo. Può essere rappresentato da un codice identificativo (preferibile) o un breve testo (sconsigliato). Ad esempio un codice GS1-GLN, che richiede di assegnare il valore "GLN" all'attributo@LRI.</p> <p>- tipo base: string, lunghezza max: 128, (XPath TEXOrdResponse/terms/trade/tradeLocation/location) 0-1</p> <p>- note: Utilizza questo elemento per specificare un ID numerico della posizione, ad esempio un codice GLN (in questo caso @LRI='GLN') (XPath TEXOrdResponse/terms/transInfo/deliveryLocation/location) 0-1</p> <p>- note: Usa questo elemento solo per indicare un codice identificativo di questo luogo. (XPath TEXOrdResponse/terms/trade/location) 0-1</p> <p>- note: codifica numerica del luogo di applicazione INCOTERM (XPath TEXOrdResponse/terms/transInfo/despatchLocation/location) 0-1</p> <p>- note: Utilizza questo elemento per specificare un ID numerico della posizione, ad esempio un codice GLN (in questo caso @SchemeID='GS1 GLN')</p>
@logo	<p>logo aziendale (URL dell'immagine in formato jpg o gif). Si raccomanda che l'immagine non ecceda i 640 pixel di larghezza.</p> <p>- tipo base: string, lunghezza max: 255, (XPath TEXOrdResponse/TXheader/buyer/@logo) [Optional] (XPath TEXOrdResponse/TXheader/supplier/@logo) [Optional]</p>
@LRI	<p>emittente dell'identificatore (o sistema di identificazione) di una località.</p> <p>- tipo base: string, tabella cod.: NT3 <a href="http://www.ebiz.enea.it/moda-ml/repository/codelist/draft/gc_NT3.xml">http://www.ebiz.enea.it/moda-ml/repository/codelist/draft/gc_NT3.xml</a> (XPath TEXOrdResponse/terms/trade/location/@LRI) [Optional] (XPath TEXOrdResponse/terms/trade/tradeLocation/location/@LRI) [Optional] (XPath TEXOrdResponse/terms/transInfo/deliveryLocation/location/@LRI) [Optional] (XPath TEXOrdResponse/terms/transInfo/despatchLocation/location/@LRI) [Optional]</p>
@maxQty	<p>quantità massima di prodotto</p> <p>- tipo base: decimal, min incluso: 0, cifre decimali: 2, (XPath TEXOrdResponse/terms/allowanceCharge/@maxQty) [Optional]</p> <p>- nota: <i>quantità massima di prodotto per l'applicazione di questo sconto o onere</i></p>
metricMark	<p>specifica se la fornitura deve avere il bollino metrico</p> <p>- tipo base: boolean, (XPath TEXOrdResponse/TXbody/TXitem/fabricTreat/metricMark) 0-1</p>
@mime	<p>tipo mime dell'oggetto binario</p> <p>- tipo base: normalizedString, (XPath TEXOrdResponse/TXheader/refDoc/attachment/binaryObject/@mime) [Optional] (XPath TEXOrdResponse/TXbody/TXitem/refDoc/attachment/binaryObject/@mime) [Optional]</p>
mimeCode	<p>tipo mime dell'oggetto esterno</p> <p>- tipo base: normalizedString, (XPath TEXOrdResponse/TXbody/TXitem/refDoc/attachment/externalReference/mimeCode) 0-1 Best Practice (XPath TEXOrdResponse/TXheader/refDoc/attachment/externalReference/mimeCode) 0-1 Best Practice</p>
@minQty	<p>quantità minima di prodotto</p> <p>- tipo base: decimal, min incluso: 0, cifre decimali: 2, (XPath TEXOrdResponse/terms/allowanceCharge/@minQty) [Optional]</p> <p>- nota: <i>quantità minima di prodotto per l'applicazione di questo sconto o onere</i></p>



msgCurrency	valuta in cui sono espressi gli importi del documento - tipo base: string, tabella cod.: T9 <a href="http://www.ebiz.enea.it/moda-ml/repository/codelist/draft/gc_T9.xml">http://www.ebiz.enea.it/moda-ml/repository/codelist/draft/gc_T9.xml</a> (XPath TEXOrdResponse/TXheader/msgCurrency) 0-1
msgDate	data di emissione del presente messaggio (documento xml), espressa in uno dei formati: AAAA-MM-GG, AAAA-MM-GG:HH-MM o AAAA-SS (cioè anno-settimana) - tipo base: string, (XPath TEXOrdResponse/TXheader/msgDate) 1-1
@msgfunction	funzione rivestita dal presente messaggio in relazione alla sua trasmissione - tipo base: string, tabella cod.: NT18 <a href="http://www.ebiz.enea.it/moda-ml/repository/codelist/draft/gc_NT18.xml">http://www.ebiz.enea.it/moda-ml/repository/codelist/draft/gc_NT18.xml</a> (XPath TEXOrdResponse/@msgfunction) [Optional] [Default= OR]
msgID	chiave identificativa univoca del documento di business nel sistema informativo della Parte emittente. Mantiene il medesimo valore In caso di più spedizioni del medesimo documento di business. - tipo base: string, lunghezza max: 35, (XPath TEXOrdResponse/TXheader/msgID) 0-1
msgN	numero identificativo univoco assegnato al messaggio (documento xml) da chi lo emette. Assume valori diversi In caso di più spedizioni del medesimo documento di business. - tipo base: string, lunghezza max: 35, (XPath TEXOrdResponse/TXheader/msgN) 1-1
netWeight	peso netto dichiarato a fini di trasporto o doganali - tipo base: decimal, min incluso: 0, cifre decimali: 2, (XPath TEXOrdResponse/terms/transInfo/netWeight) 0-1
note	nota in testo libero o strutturata (computer processing). Per strutturare la nota si devono usare gli attributi "noteLabel" e "codelist" - tipo base: string, lunghezza max: 350, (XPath TEXOrdResponse/TXbody/TXitem/note) 0-99 (XPath TEXOrdResponse/TXbody/TXitem/dtScheme/note) 0-99 (XPath TEXOrdResponse/texComInfo/note) 0-99 (XPath TEXOrdResponse/terms/allowanceCharge/dtScheme/note) 0-99 (XPath TEXOrdResponse/TXbody/TXitem/texComInfo/note) 0-99 (XPath TEXOrdResponse/TXheader/note) 0-99
@noteLabel	qualificatore dell'argomento di una nota - tipo base: string, lunghezza max: 35, (XPath TEXOrdResponse/TXbody/TXitem/texComInfo/note/@noteLabel) [Optional] - nota: deve usarsi per qualificare l'argomento della nota (XPath TEXOrdResponse/TXbody/TXitem/note/@noteLabel) [Optional] - nota: deve usarsi per qualificare l'argomento della nota (XPath TEXOrdResponse/TXheader/note/@noteLabel) [Optional] - nota: deve usarsi per qualificare l'argomento della nota (XPath TEXOrdResponse/texComInfo/note/@noteLabel) [Optional] - nota: deve usarsi per qualificare l'argomento della nota (XPath TEXOrdResponse/terms/allowanceCharge/dtScheme/note/@noteLabel) [Optional] - nota: deve usarsi per qualificare l'argomento della nota (XPath TEXOrdResponse/TXbody/TXitem/dtScheme/note/@noteLabel) [Optional] - nota: deve usarsi per qualificare l'argomento della nota
@numberingOrg	organizzazione che ha creato la codifica o immatricolazione in oggetto - tipo base: string, tabella cod.: NT6 <a href="http://www.ebiz.enea.it/moda-ml/repository/codelist/draft/gc_NT6.xml">http://www.ebiz.enea.it/moda-ml/repository/codelist/draft/gc_NT6.xml</a> (XPath TEXOrdResponse/texComInfo/note/@numberingOrg) [Optional] - nota: deve usarsi per esplicitare la organizzazione che creato la lista dei codici usati in "noteLabel" (XPath TEXOrdResponse/TXheader/supplier/additionalIdentifier/@numberingOrg) [Optional] - nota: qui deve specificarsi il soggetto che ha assegnato il codice (XPath TEXOrdResponse/TXheader/supplier/id/@numberingOrg) [Optional] (XPath TEXOrdResponse/TXbody/TXitem/refDoc/docID/@numberingOrg) [Optional] - nota: qui si può specificare quale numerazione è usata per identificare il documento (es.: del Cliente, del Fornitore, ..) (XPath TEXOrdResponse/TXbody/TXitem/texComInfo/season/@numberingOrg) [Optional] - nota: questo attributo dovrebbe essere usato o singolarmente o in abbinamento con "listName" e "listVersion"

	<p>(XPath TEXOrdResponse/TXbody/TXitem/texCode/pattern/@numberingOrg) [Optional]  - nota: questo attributo dovrebbe essere usato o singolarmente o in abbinamento con "listName" e "listVersion"</p> <p>(XPath TEXOrdResponse/TXheader/refDoc/docID/@numberingOrg) [Optional]  - nota: qui si può specificare quale numerazione è usata per identificare il documento ( es.: del Cliente, del Fornitore, ..)</p> <p>(XPath TEXOrdResponse/TXbody/TXitem/texCode/art/@numberingOrg) [Optional]  - nota: questo attributo dovrebbe essere usato o singolarmente o in abbinamento con "listName" e "listVersion"</p> <p>(XPath TEXOrdResponse/TXheader/refDoc/season/@numberingOrg) [Optional]  - nota: questo attributo dovrebbe essere usato o singolarmente o in abbinamento con "listName" e "listVersion"</p> <p>(XPath TEXOrdResponse/TXheader/docID/@numberingOrg) [Optional]  - nota: qui si può specificare quale numerazione è usata per identificare il documento ( es.: del Cliente, del Fornitore, ..)</p> <p>(XPath TEXOrdResponse/TXbody/TXitem/texComInfo/brand/@numberingOrg) [Optional]  - nota: questo attributo dovrebbe essere usato o singolarmente o in abbinamento con "listName" e "listVersion"</p> <p>(XPath TEXOrdResponse/TXbody/TXitem/texCode/color/@numberingOrg) [Optional]  - nota: questo attributo dovrebbe essere usato o singolarmente o in abbinamento con "listName" e "listVersion"</p> <p>(XPath TEXOrdResponse/TXbody/TXitem/texCode/added/@numberingOrg) [Optional]  - nota: questo attributo dovrebbe essere usato o singolarmente o in abbinamento con "listName" e "listVersion"</p> <p>(XPath TEXOrdResponse/TXbody/TXitem/texCode/@numberingOrg) [Optional]  (XPath TEXOrdResponse/TXbody/TXitem/texComInfo/productLine/@numberingOrg) [Optional]  - nota: questo attributo dovrebbe essere usato o singolarmente o in abbinamento con "listName" e "listVersion"</p> <p>(XPath TEXOrdResponse/TXbody/TXitem/refDoc/attachment/fileName/@numberingOrg) [Optional]  (XPath TEXOrdResponse/TXbody/TXitem/refDoc/season/@numberingOrg) [Optional]  - nota: questo attributo dovrebbe essere usato o singolarmente o in abbinamento con "listName" e "listVersion"</p> <p>(XPath TEXOrdResponse/TXbody/TXitem/dtScheme/note/@numberingOrg) [Optional]  - nota: deve usarsi per esplicitare la organizzazione che creato la lista dei codici usati i n "noteLabel"</p> <p>(XPath TEXOrdResponse/TXbody/TXitem/note/@numberingOrg) [Optional]  - nota: deve usarsi per esplicitare la organizzazione che creato la lista dei codici usati i n "noteLabel"</p> <p>(XPath TEXOrdResponse/TXheader/refDoc/attachment/fileName/@numberingOrg) [Optional]  (XPath TEXOrdResponse/TXheader/buyer/additionalIdentifier/@numberingOrg) [Optional]  - nota: qui deve specificarsi il soggetto che ha assegnato il codice</p> <p>(XPath TEXOrdResponse/TXheader/buyer/id/@numberingOrg) [Optional]  (XPath TEXOrdResponse/TXheader/note/@numberingOrg) [Optional]  - nota: deve usarsi per esplicitare la organizzazione che creato la lista dei codici usati i n "noteLabel"</p> <p>(XPath TEXOrdResponse/texComInfo/season/@numberingOrg) [Optional]  - nota: questo attributo dovrebbe essere usato o singolarmente o in abbinamento con "listName" e "listVersion"</p> <p>(XPath TEXOrdResponse/terms/allowanceCharge/dtScheme/note/@numberingOrg) [Optional]  - nota: deve usarsi per esplicitare la organizzazione che creato la lista dei codici usati i n "noteLabel"</p> <p>(XPath TEXOrdResponse/TXbody/TXitem/dtScheme/legalRef/@numberingOrg) [Optional]  - nota: questo attributo dovrebbe essere usato o singolarmente o in abbinamento con "listName" e "listVersion"</p> <p>(XPath TEXOrdResponse/texComInfo/brand/@numberingOrg) [Optional]  - nota: questo attributo dovrebbe essere usato o singolarmente o in abbinamento con "listName" e "listVersion"</p> <p>(XPath TEXOrdResponse/texComInfo/productLine/@numberingOrg) [Optional]  - nota: questo attributo dovrebbe essere usato o singolarmente o in abbinamento con "listName" e "listVersion"</p> <p>(XPath TEXOrdResponse/TXheader/thirdParty/id/@numberingOrg) [Optional]  (XPath TEXOrdResponse/texComInfo/operationalCode/@numberingOrg) [Optional]  - nota: questo attributo dovrebbe essere usato o singolarmente o in abbinamento con "listName" e "listVersion"</p> <p>(XPath TEXOrdResponse/TXbody/TXitem/texComInfo/operationalCode/@numberingOrg) [Optional]  - nota: questo attributo dovrebbe essere usato o singolarmente o in abbinamento con "listName" e "listVersion"</p> <p>(XPath TEXOrdResponse/TXbody/TXitem/texComInfo/note/@numberingOrg) [Optional]</p>
--	---



	<p>- nota: deve usarsi per esplicitare la organizzazione che creato la lista dei codici usati in "noteLabel"</p> <p>(XPath TEXOrdResponse/TXbody/TXitem/thirdParty/id/@numberingOrg) [Optional]  (XPath TEXOrdResponse/terms/allowanceCharge/dtScheme/legalRef/@numberingOrg) [Optional]</p> <p>- nota: questo attributo dovrebbe essere usato o singolarmente o in abbinamento con "listName" e "listVersion"</p>
oneLot	<p>specifica se la fornitura deve essere fatta con un unico lotto di produzione</p> <p>- tipo base: boolean,  (XPath TEXOrdResponse/TXbody/TXitem/fabricTreat/oneLot) 0-1</p>
operationalCode	<p>Codice operativo: è il codice di un progetto, un evento, una iniziativa, un canale di vendita, tipologia di gestione (es. CITES),... al cui interno si colloca il documento o prodotto</p> <p>- tipo base: string,  (XPath TEXOrdResponse/texComInfo/operationalCode) 0-19  (XPath TEXOrdResponse/TXbody/TXitem/texComInfo/operationalCode) 0-19</p>
otherCurrency	<p>altra valuta usata nel documento</p> <p>- tipo base: string, tabella cod.: T9  <a href="http://www.ebiz.enea.it/moda-ml/repository/codelist/draft/gc_T9.xml">http://www.ebiz.enea.it/moda-ml/repository/codelist/draft/gc_T9.xml</a>  (XPath TEXOrdResponse/TXheader/otherCurrency) 0-9</p>
@part	<p>frazione percentuale</p> <p>- tipo base: decimal, min incluso: 1, max incluso: 100, cifre decimali: 2,  (XPath TEXOrdResponse/terms/insPayment/@part) [Required]</p> <p>- nota: qui deve indicarsi il valore (%) di ciascuna rata di pagamento</p>
pattern	<p>codice del disegno, quando non incluso nel codice articolo</p> <p>- tipo base: string, lunghezza max: 15,  (XPath TEXOrdResponse/TXbody/TXitem/texCode/pattern) 0-1</p>
payMode	<p>modalità o mezzo di effettuazione del pagamento</p> <p>- tipo base: string, tabella cod.: T2  <a href="http://www.ebiz.enea.it/moda-ml/repository/codelist/draft/gc_T2.xml">http://www.ebiz.enea.it/moda-ml/repository/codelist/draft/gc_T2.xml</a>  (XPath TEXOrdResponse/terms/payment/payMode) 0-1  (XPath TEXOrdResponse/terms/insPayment/payMode) 0-1</p>
payTerm	<p>codice che specifica i termini di scadenza del pagamento</p> <p>- tipo base: string, tabella cod.: T1  <a href="http://www.ebiz.enea.it/moda-ml/repository/codelist/draft/gc_T1.xml">http://www.ebiz.enea.it/moda-ml/repository/codelist/draft/gc_T1.xml</a>  (XPath TEXOrdResponse/terms/insPayment/payTerm) 1-1  (XPath TEXOrdResponse/terms/payment/payTerm) 1-1</p>
payTermText	<p>testo libero che specifica i termini del pagamento (scadenza/modo)</p> <p>- tipo base: string, lunghezza max: 250,  (XPath TEXOrdResponse/terms/payment/payTermText) 1-1  (XPath TEXOrdResponse/terms/insPayment/payTermText) 1-1</p>
person	<p>nome di una persona (ad esempio persona di riferimento all'interno di una organizzazione)</p> <p>- tipo base: string, lunghezza max: 40,  (XPath TEXOrdResponse/TXheader/supplier/person) 0-1  (XPath TEXOrdResponse/TXheader/buyer/person) 0-1  (XPath TEXOrdResponse/terms/trade/tradeLocation/person) 0-1  (XPath TEXOrdResponse/TXheader/thirdParty/person) 0-1  (XPath TEXOrdResponse/TXbody/TXitem/thirdParty/person) 0-1  (XPath TEXOrdResponse/terms/transInfo/deliveryLocation/person) 0-1  (XPath TEXOrdResponse/terms/transInfo/despatchLocation/person) 0-1</p>
@phone	<p>numero di telefono di una persona contattata</p> <p>- tipo base: string, lunghezza max: 35,  (XPath TEXOrdResponse/terms/trade/tradeLocation/person/@phone) [Optional]  (XPath TEXOrdResponse/terms/transInfo/deliveryLocation/person/@phone) [Optional]  (XPath TEXOrdResponse/terms/transInfo/despatchLocation/person/@phone) [Optional]  (XPath TEXOrdResponse/TXbody/TXitem/thirdParty/person/@phone) [Optional]  (XPath TEXOrdResponse/TXheader/supplier/person/@phone) [Optional]  (XPath TEXOrdResponse/TXheader/buyer/person/@phone) [Optional]  (XPath TEXOrdResponse/TXheader/thirdParty/person/@phone) [Optional]</p>
pieceInnWrap1	<p>codice che specifica il tipo di confezionamento della pezza (es.: arrotolata)</p>

	<p>- tipo base: string, tabella cod.: T4  <a href="http://www.ebiz.enea.it/moda-ml/repository/codelist/draft/gc_T4.xml">http://www.ebiz.enea.it/moda-ml/repository/codelist/draft/gc_T4.xml</a>  (XPath TEXOrdResponse/TXbody/TXitem/texComInfo/piecePack/pieceInnWrap1) 1-1  (XPath TEXOrdResponse/texComInfo/piecePack/pieceInnWrap1) 1-1</p>
pieceInnWrap2	<p>codice che specifica la modalità di confezionamento della pezza, come sotto-classe del tipo (es.: arrotolata-su tavola di avvolgimento)  - tipo base: string, tabella cod.: T5  <a href="http://www.ebiz.enea.it/moda-ml/repository/codelist/draft/gc_T5.xml">http://www.ebiz.enea.it/moda-ml/repository/codelist/draft/gc_T5.xml</a>  (XPath TEXOrdResponse/TXbody/TXitem/texComInfo/piecePack/pieceInnWrap2) 0-1  (XPath TEXOrdResponse/texComInfo/piecePack/pieceInnWrap2) 0-1</p>
pieceLength	<p>lunghezza della pezza  - tipo base: decimal, min incluso: 0, cifre decimali: 2,  (XPath TEXOrdResponse/texComInfo/pieceLength) 0-1  (XPath TEXOrdResponse/TXbody/TXitem/texComInfo/pieceLength) 0-1</p>
pieceOutWrap	<p>codice che specifica il tipo di imballo esterno della pezza  - tipo base: string, tabella cod.: T6  <a href="http://www.ebiz.enea.it/moda-ml/repository/codelist/draft/gc_T6.xml">http://www.ebiz.enea.it/moda-ml/repository/codelist/draft/gc_T6.xml</a>  (XPath TEXOrdResponse/TXbody/TXitem/texComInfo/piecePack/pieceOutWrap) 0-1  (XPath TEXOrdResponse/texComInfo/piecePack/pieceOutWrap) 0-1</p>
piecePackText	<p>testo libero che specifica il tipo di confezionamento della pezza  - tipo base: string, lunghezza max: 250,  (XPath TEXOrdResponse/texComInfo/piecePack/piecePackText) 1-1  (XPath TEXOrdResponse/TXbody/TXitem/texComInfo/piecePack/piecePackText) 1-1</p>
postCode	<p>codice postale  - tipo base: string, lunghezza max: 10,  (XPath TEXOrdResponse/terms/trade/tradeLocation/postCode) 0-1  (XPath TEXOrdResponse/terms/transInfo/deliveryLocation/postCode) 0-1  (XPath TEXOrdResponse/terms/transInfo/despatchLocation/postCode) 0-1  (XPath TEXOrdResponse/TXheader/buyer/postCode) 0-1  (XPath TEXOrdResponse/TXbody/TXitem/thirdParty/postCode) 0-1  (XPath TEXOrdResponse/TXheader/thirdParty/postCode) 0-1  (XPath TEXOrdResponse/TXheader/supplier/postCode) 0-1</p>
price	<p>prezzo unitario dell'articolo, dell'oggetto o del servizio specificato  - tipo base: decimal, min incluso: 0, cifre decimali: 4,  (XPath TEXOrdResponse/TXbody/TXitem/price) 0-1</p>
@priceQualifier	<p>tipo di prezzo con riferimento a sconti e tasse  - tipo base: string, tabella cod.: NT20  <a href="http://www.ebiz.enea.it/moda-ml/repository/codelist/draft/gc_NT20.xml">http://www.ebiz.enea.it/moda-ml/repository/codelist/draft/gc_NT20.xml</a>  (XPath TEXOrdResponse/TXbody/TXitem/price/@priceQualifier) [Optional] [Default= NET]</p>
productLine	<p>Nome della linea a cui appartiene un prodotto fashion.  - tipo base: string,  (XPath TEXOrdResponse/texComInfo/productLine) 0-1  (XPath TEXOrdResponse/TXbody/TXitem/texComInfo/productLine) 0-1</p>
@progr	<p>numero progressivo nella sequenza  - tipo base: positiveInteger, min incluso: 1,  (XPath TEXOrdResponse/terms/transInfo/@progr) [Optional]  - nota: <i>Indica la posizione della tratta in una sequenza di tratte di spedizione. Se presente deve esserlo in tutte le tratte transInfo.</i></p>
project	<p>codice usato per assegnare la fornitura in ordine (capi, pezze, accessori, ecc.) ad uno specifico progetto del Cliente  - tipo base: string, lunghezza max: 40,  (XPath TEXOrdResponse/texComInfo/project) 0-1  (XPath TEXOrdResponse/TXbody/TXitem/texComInfo/project) 0-1</p>
@propulsionSystemCode	<p>tipo di sistema di propulsione  - tipo base: string, tabella cod.: NT324  <a href="http://www.ebiz.enea.it/moda-ml/repository/codelist/draft/gc_NT324.xml">http://www.ebiz.enea.it/moda-ml/repository/codelist/draft/gc_NT324.xml</a>  (XPath TEXOrdResponse/terms/transInfo/transMeans/@propulsionSystemCode) [Optional]  - nota: <i>indica il tipo di propulsione del mezzo di trasporto</i></p>
qty	<p>quantità netta dell'articolo o dell'oggetto correlato, qualificata dalla funzione del documento e dal contesto  - tipo base: decimal, min incluso: 0, cifre decimali: 2,  (XPath TEXOrdResponse/TXbody/TXitem/qty) 0-2 Best Practice</p>

@role	<p>qualificatore del ruolo della Terza Parte  - tipo base: string, tabella cod.: NT2  <a href="http://www.ebiz.enea.it/moda-ml/repository/codelist/draft/gc_NT2.xml">http://www.ebiz.enea.it/moda-ml/repository/codelist/draft/gc_NT2.xml</a>  (XPath TEXOrdResponse/TXheader/thirdParty/@role) [Required]  (XPath TEXOrdResponse/TXbody/TXitem/thirdParty/@role) [Required]</p>
routeLength	<p>lunghezza di un percorso  - tipo base: decimal, min incluso: 0, cifre decimali: 2,  (XPath TEXOrdResponse/terms/transInfo/routeLength) 0-1</p>
@schemeID	<p>identificatore di uno schema di identificazione  - tipo base: string,  (XPath TEXOrdResponse/TXbody/TXitem/refDoc/attachment/hashFootprint/@schemeID) [Optional]  - nota: <i>specificare per quale sistema questa impronta hash potrebbe essere utilizzata come identificatore (ad esempio sistema HDFS..)</i>  (XPath TEXOrdResponse/TXheader/refDoc/attachment/hashFootprint/@schemeID) [Optional]  - nota: <i>specificare per quale sistema questa impronta hash potrebbe essere utilizzata come identificatore (ad esempio sistema HDFS..)</i></p>
season	<p>stagione di vendita, composta da: stagione (1 crt) + anno (4 crt) - stagione: P/E=1 A/I=2 P=3-E=4 A=5 I=6; per più di quattro stagioni usare sequenza alfabetica: 1a stagione=A 2a stagione=B etc.etc.  - tipo base: string, lunghezza max: 15,  (XPath TEXOrdResponse/TXbody/TXitem/texComInfo/season) 0-1  (XPath TEXOrdResponse/texComInfo/season) 0-1  (XPath TEXOrdResponse/TXheader/refDoc/season) 0-1  - note: <i>qui indica la stagione a cui appartiene il documento in oggetto</i>  (XPath TEXOrdResponse/TXbody/TXitem/refDoc/season) 0-1  - note: <i>qui indica la stagione a cui appartiene il documento in oggetto</i></p>
selvedgeColor	<p>colore del testo riportato sulla cimossa  - tipo base: string, lunghezza max: 15,  (XPath TEXOrdResponse/TXbody/TXitem/selvedge/selvedgeColor) 0-1</p>
selvedgeText	<p>testo da riportare sulla cimossa  - tipo base: string, lunghezza max: 300,  (XPath TEXOrdResponse/TXbody/TXitem/selvedge/selvedgeText) 1-1</p>
@sender	<p>qualificatore che distingue la Parte che spedisce il documento  - tipo base: boolean,  (XPath TEXOrdResponse/TXheader/buyer/@sender) [Optional]  - nota: <i>L'uso di questo attributo è obbligatorio quando si vuole usare lo STYLESHEET</i>  (XPath TEXOrdResponse/TXheader/supplier/@sender) [Optional]  - nota: <i>L'uso di questo attributo è obbligatorio quando si vuole usare lo STYLESHEET</i>  (XPath TEXOrdResponse/TXheader/thirdParty/@sender) [Optional]  - nota: <i>L'uso di questo attributo è obbligatorio quando si vuole usare lo STYLESHEET</i>  (XPath TEXOrdResponse/TXbody/TXitem/thirdParty/@sender) [Optional]  - nota: <i>L'uso di questo attributo è obbligatorio quando si vuole usare lo STYLESHEET</i></p>
specDate	<p>data entro cui effettuare la disposizione colore di un ordine aperto (o di un suo item), e spressa in uno dei formati: AAAA-MM-GG, AAAA-MM-GG:HH-MM o AAAA-SS (cioè a nno-settimana)  - tipo base: string,  (XPath TEXOrdResponse/TXbody/TXitem/texComInfo/specDate) 0-1  (XPath TEXOrdResponse/texComInfo/specDate) 0-1</p>
street	<p>via e numero civico di una locazione  - tipo base: string, lunghezza max: 80,  (XPath TEXOrdResponse/terms/trade/tradeLocation/street) 0-1  (XPath TEXOrdResponse/terms/transInfo/despatchLocation/street) 0-1  (XPath TEXOrdResponse/terms/transInfo/deliveryLocation/street) 0-1  (XPath TEXOrdResponse/TXheader/thirdParty/street) 0-1  (XPath TEXOrdResponse/TXbody/TXitem/thirdParty/street) 0-1  (XPath TEXOrdResponse/TXheader/supplier/street) 0-1  (XPath TEXOrdResponse/TXheader/buyer/street) 0-1</p>
subCountry	<p>sigla o codice della provincia (sub-country)  - tipo base: string, lunghezza max: 9,  (XPath TEXOrdResponse/TXbody/TXitem/thirdParty/subCountry) 0-1  (XPath TEXOrdResponse/TXheader/thirdParty/subCountry) 0-1  (XPath TEXOrdResponse/terms/trade/tradeLocation/subCountry) 0-1</p>

	(XPath TEXOrdResponse/TXheader/supplier/subCountry) 0-1 (XPath TEXOrdResponse/terms/transInfo/despatchLocation/subCountry) 0-1 (XPath TEXOrdResponse/TXheader/buyer/subCountry) 0-1 (XPath TEXOrdResponse/terms/transInfo/deliveryLocation/subCountry) 0-1
subDept	nome o codice di una unità (Divisione, Ufficio, Stabilimento) - tipo base: string, lunghezza max: 40, (XPath TEXOrdResponse/TXheader/thirdParty/subDept) 0-1 (XPath TEXOrdResponse/TXheader/supplier/subDept) 0-1 (XPath TEXOrdResponse/TXheader/buyer/subDept) 0-1 (XPath TEXOrdResponse/terms/transInfo/deliveryLocation/subDept) 0-1 (XPath TEXOrdResponse/TXbody/TXitem/thirdParty/subDept) 0-1 (XPath TEXOrdResponse/terms/transInfo/despatchLocation/subDept) 0-1 (XPath TEXOrdResponse/terms/trade/tradeLocation/subDept) 0-1
surfaceTreatment	trattamento superficiale del tessuto (inteso come risultato) - tipo base: string, lunghezza max: 40, (XPath TEXOrdResponse/TXbody/TXitem/fabricTreat/surfaceTreatment) 0-1
taxCategory	categoria di imposta o tassa - tipo base: string, tabella cod.: T62 <a href="http://www.ebiz.enea.it/moda-ml/repository/codelist/draft/gc_T62.xml">http://www.ebiz.enea.it/moda-ml/repository/codelist/draft/gc_T62.xml</a> (XPath TEXOrdResponse/terms/allowanceCharge/dtScheme/taxCategory) 0-1 (XPath TEXOrdResponse/TXbody/TXitem/dtScheme/taxCategory) 0-1
taxRate	aliquota percentuale di imposta o tassa - tipo base: string, (XPath TEXOrdResponse/terms/allowanceCharge/dtScheme/taxRate) 0-1 (XPath TEXOrdResponse/TXbody/TXitem/dtScheme/taxRate) 0-1
@taxType	tipo di imposta o tassa - tipo base: string, tabella cod.: T61 <a href="http://www.ebiz.enea.it/moda-ml/repository/codelist/draft/gc_T61.xml">http://www.ebiz.enea.it/moda-ml/repository/codelist/draft/gc_T61.xml</a> (XPath TEXOrdResponse/terms/allowanceCharge/dtScheme/@taxType) [Required] (XPath TEXOrdResponse/TXbody/TXitem/dtScheme/@taxType) [Required]
@techSheet	specifica se è richiesta la scheda tecnica del tessuto - tipo base: boolean, (XPath TEXOrdResponse/TXbody/TXitem/texComInfo/@techSheet) [Optional] (XPath TEXOrdResponse/texComInfo/@techSheet) [Optional]
totQty	quantità totale degli articoli relativa all'intero documento - tipo base: decimal, min incluso: 0, cifre decimali: 2, (XPath TEXOrdResponse/totals/totQty) 0-1
@Totype	tipo di ordine di acquisto - tipo base: string, tabella cod.: NT1 <a href="http://www.ebiz.enea.it/moda-ml/repository/codelist/draft/gc_NT1.xml">http://www.ebiz.enea.it/moda-ml/repository/codelist/draft/gc_NT1.xml</a> (XPath TEXOrdResponse/@Totype) [Optional]
transactionReceipt	ricevuta di transazione in blockchain - tipo base: string, lunghezza max: 80, (XPath TEXOrdResponse/TXbody/TXitem/refDoc/attachment/blockChainReference/transactionReceipt) 1-9 (XPath TEXOrdResponse/TXheader/refDoc/attachment/blockChainReference/transactionReceipt) 1-9
transCondition	condizione speciale di trasporto o servizio speciale richiesto allo Spedizioniere - tipo base: string, tabella cod.: T38 <a href="http://www.ebiz.enea.it/moda-ml/repository/codelist/draft/gc_T38.xml">http://www.ebiz.enea.it/moda-ml/repository/codelist/draft/gc_T38.xml</a> (XPath TEXOrdResponse/terms/transInfo/transCondition) 0-3
transConditionText	descrizione in testo libero della condizione speciale di trasporto o servizio speciale richiesto allo Spedizioniere - tipo base: string, lunghezza max: 250, (XPath TEXOrdResponse/terms/transInfo/transConditionText) 0-1
transMeans	mezzo usato per il trasporto, complessivo o relativo ad una tratta - tipo base: string, tabella cod.: T40 <a href="http://www.ebiz.enea.it/moda-ml/repository/codelist/draft/gc_T40.xml">http://www.ebiz.enea.it/moda-ml/repository/codelist/draft/gc_T40.xml</a> (XPath TEXOrdResponse/terms/transInfo/transMeans) 0-1
transMode	modo di trasporto, complessivo o relativo ad una tratta - tipo base: string, tabella cod.: T8

	<p><a href="http://www.ebiz.enea.it/moda-ml/repository/codelist/draft/gc_T8.xml">http://www.ebiz.enea.it/moda-ml/repository/codelist/draft/gc_T8.xml</a> (XPath TEXOrdResponse/terms/transInfo/transMode) 1-1</p>
@transReason	<p>causale del trasporto - tipo base: string, tabella cod.: NT11 <a href="http://www.ebiz.enea.it/moda-ml/repository/codelist/draft/gc_NT11.xml">http://www.ebiz.enea.it/moda-ml/repository/codelist/draft/gc_NT11.xml</a> (XPath TEXOrdResponse/terms/transInfo/@transReason) [Optional]</p>
@uid	<p>identificatore elemento, univoco all'interno del documento xml - tipo base: string, (XPath TEXOrdResponse/TXheader/refDoc/attachment/@uid) [Optional] (XPath TEXOrdResponse/TXbody/TXitem/refDoc/attachment/@uid) [Optional]</p>
@um	<p>unità di misura fisica - tipo base: string, tabella cod.: NT7 <a href="http://www.ebiz.enea.it/moda-ml/repository/codelist/draft/gc_NT7.xml">http://www.ebiz.enea.it/moda-ml/repository/codelist/draft/gc_NT7.xml</a> (XPath TEXOrdResponse/terms/transInfo/netWeight/@um) [Required] (XPath TEXOrdResponse/TXbody/TXitem/texComInfo/fabricWidth/@um) [Optional] [Default= CMT] (XPath TEXOrdResponse/TXheader/thirdParty/geoCoordinates/@um) [Optional] [Default= DEGD ] - nota: <i>se non indicata si assumono GRADI decimali</i> (XPath TEXOrdResponse/terms/transInfo/despatchLocation/geoCoordinates/@um) [Optional] [Default= DEGD] - nota: <i>se non indicata si assumono GRADI decimali</i> (XPath TEXOrdResponse/TXheader/supplier/geoCoordinates/@um) [Optional] [Default= DEGD] - nota: <i>se non indicata si assumono GRADI decimali</i> (XPath TEXOrdResponse/terms/transInfo/deliveryLocation/geoCoordinates/@um) [Optional] [Default= DEGD] - nota: <i>se non indicata si assumono GRADI decimali</i> (XPath TEXOrdResponse/terms/trade/tradeLocation/geoCoordinates/@um) [Optional] [Default= DEGD] - nota: <i>se non indicata si assumono GRADI decimali</i> (XPath TEXOrdResponse/TXheader/buyer/geoCoordinates/@um) [Optional] [Default= DEGD] - nota: <i>se non indicata si assumono GRADI decimali</i> (XPath TEXOrdResponse/terms/transInfo/grossWeight/@um) [Required] (XPath TEXOrdResponse/TXbody/TXitem/texComInfo/pieceLength/@um) [Optional] [Default= MTR] (XPath TEXOrdResponse/terms/allowanceCharge/@um) [Optional] (XPath TEXOrdResponse/terms/transInfo/routeLength/@um) [Required] (XPath TEXOrdResponse/texComInfo/fabricWidth/@um) [Optional] [Default= CMT] (XPath TEXOrdResponse/texComInfo/pieceLength/@um) [Optional] [Default= MTR] (XPath TEXOrdResponse/TXbody/TXitem/qty/@um) [Required] (XPath TEXOrdResponse/TXbody/TXitem/price/@um) [Optional] - nota: <i>Unità di misura fisica del prodotto a cui è riferito il prezzo (es. prezzo per metro)</i> . (XPath TEXOrdResponse/totals/totQty/@um) [Required] (XPath TEXOrdResponse/TXbody/TXitem/thirdParty/geoCoordinates/@um) [Optional] [Default= DEGD] - nota: <i>se non indicata si assumono GRADI decimali</i></p>
uri	<p>URI (Uniform Resource Identifier) che identifica l'oggetto esterno come una risorsa Internet - tipo base: normalizedString, (XPath TEXOrdResponse/TXbody/TXitem/refDoc/attachment/externalReference/uri) 1-1 (XPath TEXOrdResponse/TXheader/refDoc/attachment/blockChainReference/uri) 1-1 - note: <i>riferimento alla blockchain utilizzata (p.es. url https://etherscan.io/ di ethereum)</i> (XPath TEXOrdResponse/TXbody/TXitem/refDoc/attachment/blockChainReference/uri) 1-1 - note: <i>riferimento alla blockchain utilizzata (p.es. url https://etherscan.io/ di ethereum)</i> (XPath TEXOrdResponse/TXheader/refDoc/attachment/externalReference/uri) 1-1</p>
@useProfile	<p>profilo uso al quale il presente documento è conforme nel caso sia stato definito tra le parti. Preferibile sia un URI con nome aziende o eventualmente un URL con link al profilo. - tipo base: string, (XPath TEXOrdResponse/@useProfile) [Optional]</p>
validityEnd	<p>data di fine della validità, espressa in uno dei formati: AAAA-MM-GG, AAAA-MM-GG: HH-MM o AAAA-SS (cioè anno-settimana)</p>

	<p>- tipo base: string, (XPath TEXOrdResponse/TXheader/validityEnd) 0-1</p>
@VAT	<p>aliquota o causale IVA (DEPRECATO, usare dtScheme) - tipo base: string, tabella cod.: NT16 <a href="http://www.ebiz.enea.it/moda-ml/repository/codelist/draft/gc_NT16.xml">http://www.ebiz.enea.it/moda-ml/repository/codelist/draft/gc_NT16.xml</a> (XPath TEXOrdResponse/TXheader/thirdParty/@VAT) [Optional] (XPath TEXOrdResponse/TXbody/TXitem/thirdParty/@VAT) [Optional] (XPath TEXOrdResponse/terms/allowanceCharge/@VAT) [Optional] (XPath TEXOrdResponse/TXbody/TXitem/lineN/@VAT) [Optional] - nota: <i>Usa deprecato, preferire dtScheme quando previsto.</i></p>
@version	<p>Versione del dizionario da cui è creata l'istanza - tipo base: string, tabella cod.: NT100 <a href="http://www.ebiz.enea.it/moda-ml/repository/codelist/draft/gc_NT100.xml">http://www.ebiz.enea.it/moda-ml/repository/codelist/draft/gc_NT100.xml</a> (XPath TEXOrdResponse/@version) [Optional] [Default= draft]</p>
xGeoCoord	<p>coordinata geografica x, corrispondente a latitudine - tipo base: decimal, (XPath TEXOrdResponse/terms/transInfo/despatchLocation/geoCoordinates/xGeoCoord) 1-1 (XPath TEXOrdResponse/TXheader/supplier/geoCoordinates/xGeoCoord) 1-1 (XPath TEXOrdResponse/TXheader/thirdParty/geoCoordinates/xGeoCoord) 1-1 (XPath TEXOrdResponse/TXbody/TXitem/thirdParty/geoCoordinates/xGeoCoord) 1-1 (XPath TEXOrdResponse/terms/trade/tradeLocation/geoCoordinates/xGeoCoord) 1-1 (XPath TEXOrdResponse/TXheader/buyer/geoCoordinates/xGeoCoord) 1-1 (XPath TEXOrdResponse/terms/transInfo/deliveryLocation/geoCoordinates/xGeoCoord) 1-1</p>
yGeoCoord	<p>coordinata geografica y, corrispondente a longitudine - tipo base: decimal, (XPath TEXOrdResponse/TXheader/buyer/geoCoordinates/yGeoCoord) 1-1 (XPath TEXOrdResponse/terms/trade/tradeLocation/geoCoordinates/yGeoCoord) 1-1 (XPath TEXOrdResponse/terms/transInfo/despatchLocation/geoCoordinates/yGeoCoord) 1-1 (XPath TEXOrdResponse/terms/transInfo/deliveryLocation/geoCoordinates/yGeoCoord) 1-1 (XPath TEXOrdResponse/TXheader/thirdParty/geoCoordinates/yGeoCoord) 1-1 (XPath TEXOrdResponse/TXheader/supplier/geoCoordinates/yGeoCoord) 1-1 (XPath TEXOrdResponse/TXbody/TXitem/thirdParty/geoCoordinates/yGeoCoord) 1-1</p>
zGeoCoord	<p>coordinata geografica z, corrispondente ad altitudine - tipo base: decimal, (XPath TEXOrdResponse/terms/transInfo/despatchLocation/geoCoordinates/zGeoCoord) 0-1 - note: <i>altitudine puo' essere omessa</i> (XPath TEXOrdResponse/TXbody/TXitem/thirdParty/geoCoordinates/zGeoCoord) 0-1 - note: <i>altitudine puo' essere omessa</i> (XPath TEXOrdResponse/terms/transInfo/deliveryLocation/geoCoordinates/zGeoCoord) 0-1 - note: <i>altitudine puo' essere omessa</i> (XPath TEXOrdResponse/TXheader/supplier/geoCoordinates/zGeoCoord) 0-1 - note: <i>altitudine puo' essere omessa</i> (XPath TEXOrdResponse/TXheader/buyer/geoCoordinates/zGeoCoord) 0-1 - note: <i>altitudine puo' essere omessa</i> (XPath TEXOrdResponse/terms/trade/tradeLocation/geoCoordinates/zGeoCoord) 0-1 - note: <i>altitudine puo' essere omessa</i> (XPath TEXOrdResponse/TXheader/thirdParty/geoCoordinates/zGeoCoord) 0-1 - note: <i>altitudine puo' essere omessa</i></p>

## 2.3 Best practice suggerite

**TEXOrdResponse/TXheader/buyer/additionalIdentifier** (codice identificativo aggiuntivo della Parte in causa (Cliente, Fornitore, Destinatario merce ecc..), ad esempio per registri delle dogane o altri registri)

ITALIA: la PEC del destinatario della fattura SDI per le imprese può essere indicata in questo elemento (specificare attributo idQualifier='PEC'); analogamente il codice identificativo SDI (idQualifier='SDI')

**TEXOrdResponse/TXbody/TXitem/refDoc/docID** (numero identificativo del documento referenziato)

con numberingOrg va indicato chi ha assegnato l'identificatore al documento (è possibile indicarne due -p.es. cliente e fornitore- con due elementi docID dotati di numberingOrg differente)

**TEXOrdResponse/TXheader/refDoc/docID** (numero identificativo del documento referenziato)

con numberingOrg va indicato chi ha assegnato l'identificatore al documento (è possibile indicarne due -p.es. cliente e fornitore- con due elementi docID dotati di numberingOrg differente)

**TEXOrdResponse/TXbody/TXitem/refDoc/attachment/externalReference/mimeCode** (tipo mime dell'oggetto esterno)

Utilizzare codifica IANA <http://www.iana.org/assignments/media-types/media-types.xml>

**TEXOrdResponse/TXheader/refDoc/attachment/externalReference/mimeCode** (tipo mime dell'oggetto esterno)

Utilizzare codifica IANA <http://www.iana.org/assignments/media-types/media-types.xml>

**TEXOrdResponse/TXbody/TXitem/qty** (quantità netta dell'articolo o dell'oggetto correlato, qualificata dalla funzione del documento e dal contesto)

questo elemento può avere due istanze solo nel caso di diversa unità di misura



## 2.4 Tabelle di codifica utilizzate

Elenco delle tabelle di enumerazione utilizzate nel documento XML. Tutte le tabelle e i relativi codici sono presenti all'indirizzo: <http://www.ebiz.enea.it/eBIZ/imple/eBIZTCU-draft.asp?lingua=it&pag=6>

NT1 - tipo Ordine  
NT100 - Versione eBIZ TCFUpstream  
NT11 - causale trasporto  
NT16 - aliquota o causale IVA  
NT18 - funzione messaggio  
NT19 - attribuzione valuta  
NT2 - qualificatore terzparte  
NT20 - tipo prezzo  
NT29 - formato data  
NT3 - emittente dell'identificatore (o sistema di identificazione) di una località.  
NT324 - tipo di sistema di propulsione  
NT333 - tipo algoritmo hashing  
NT4 - destinazione d'uso  
NT43 - qualificatore di codice operativo  
NT5 - azione  
NT6 - ente codificatore  
NT60 - lingua, codifiche da ISO 639-1 (sottoinsieme)  
NT7 - unità di misura  
T1 - pagamento - scadenza  
T10 - ISO3166 - Nazione  
T2 - Pagamento - Modo  
T21 - tipo documento  
T3 - consegna - IncoTerms  
T38 - condizioni di trasporto  
T4 - confezione pezza - Tipo  
T40 - tipo mezzo di trasporto  
T41 - tipo di Sconto od Onere  
T44 - tipo codice addizionale  
T5 - confezione pezza - Modalità  
T6 - confezione pezza - Imballo  
T61 - tipo di imposta o tassa  
T62 - categoria di imposta o tassa  
T8 - Trasporto - Modo  
T9 - ISO4217 - Valuta

(le tabelle più rilevanti sono presentate anche negli annessi successivi)



## RICONOSCIMENTO



Questa azione fa parte del progetto TRICK, che ha ricevuto finanziamenti dal programma Horizon 2020 contratto No. 958352 dell'Unione europea.

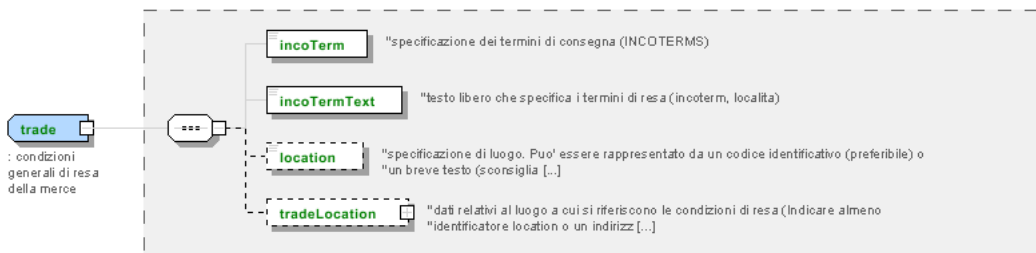
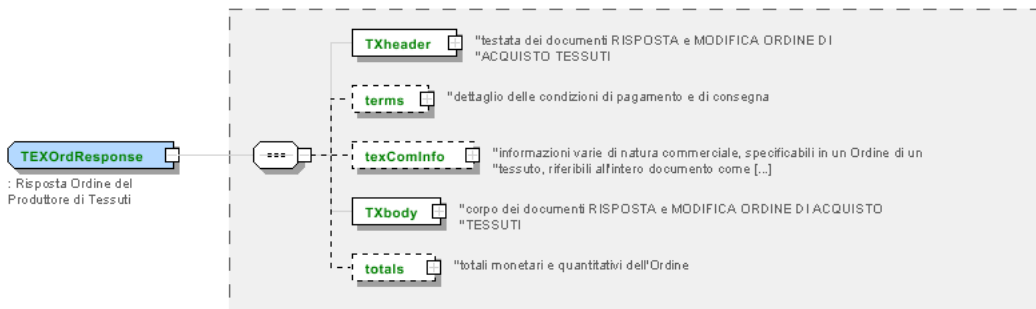
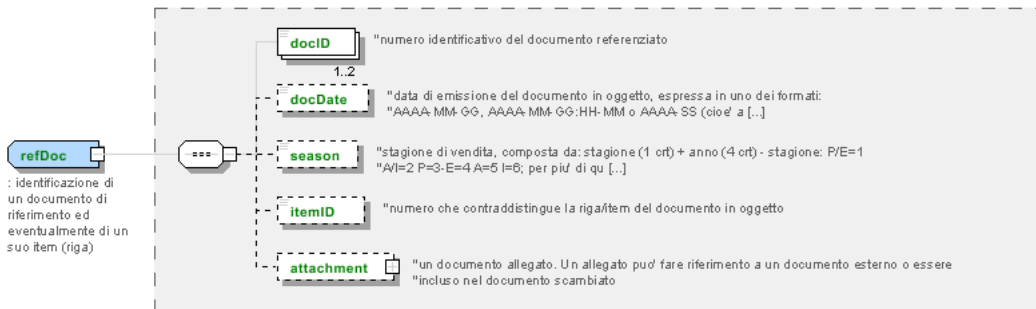
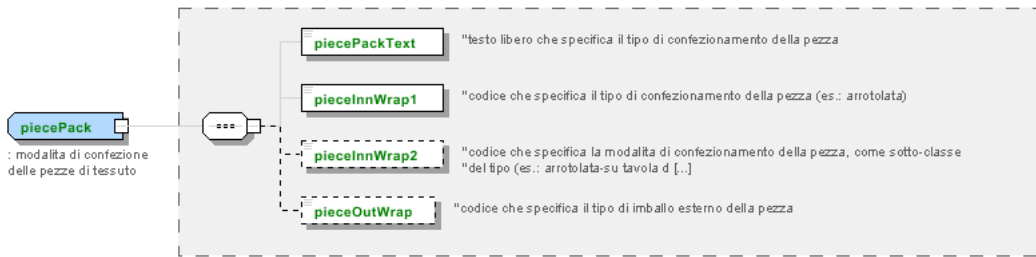
## AVVERTENZA

Il contenuto di questo documento rappresenta solo il punto di vista degli autori ed è di loro esclusiva responsabilità; non si può ritenere che rifletta le opinioni della Commissione europea o qualsiasi altro organismo dell'Unione europea.

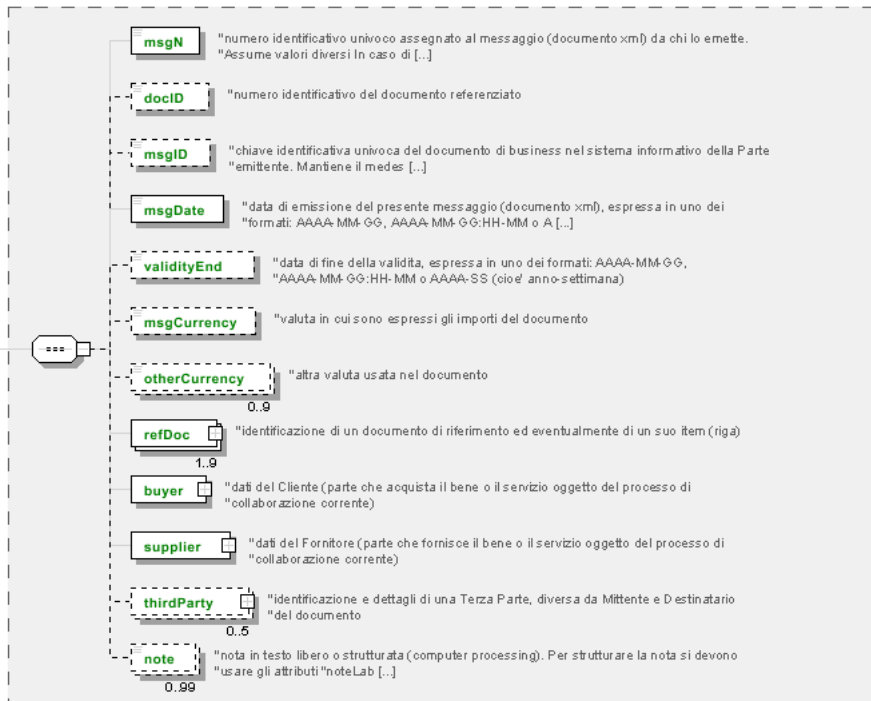
La Commissione europea non si assume alcuna responsabilità per l'uso che può essere fatto delle informazioni in esso contenute.

## Allegato A

Immagini rappresentative della struttura dei principali elementi complessi.



**TXheader**  
: testata  
dei  
documenti  
RISPOSTA e  
MODIFICA  
ORDINE DI  
ACQUISTO  
TESSUTI



**TXitem**  
: riga  
dei  
documenti  
RISPOSTA  
e  
MODIFICA  
ORDINE  
DI  
ACQUISTO  
TESSUTI





## Allegato B

### NT1 - tipo Ordine

tipo di ordine di acquisto

Agenzia: eBIZ

Tabella decodifica: NT1

File lista codici (Generic code): [http://www.ebiz.enea.it/moda-ml/repository/codelist/draft/gc\\_NT1.xml](http://www.ebiz.enea.it/moda-ml/repository/codelist/draft/gc_NT1.xml)

Codice	Descrizione	Note di adozione	Data di inserimento
A	aperto	the order is open without a concrete delivery of product; it establishes an amount of goods to be produced in a future	
D	disposizione su ordine aperto	orders an amount of goods to be delivered (and invoiced and produced if necessary); it is important that it is clear that this amount should be subtracted from the amount of the blanket order referred in the refDoc element	
P	prenotazione		
STD	standard		

### NT100 - Versione eBIZ TCFUpstream

versione dizionario

Agenzia: eBIZ

Tabella decodifica: NT100

File lista codici (Generic code): [http://www.ebiz.enea.it/moda-ml/repository/codelist/draft/gc\\_NT100.xml](http://www.ebiz.enea.it/moda-ml/repository/codelist/draft/gc_NT100.xml)

Codice	Descrizione	Note di adozione	Data di inserimento
2013-1	v2013-1		01/07/2013
2018-1	v2018-1		04/11/2018
draft	draft		08/09/2017

### NT11 - causale trasporto

causale del trasporto

Agenzia: eBIZ

Tabella decodifica: NT11

File lista codici (Generic code): [http://www.ebiz.enea.it/moda-ml/repository/codelist/draft/gc\\_NT11.xml](http://www.ebiz.enea.it/moda-ml/repository/codelist/draft/gc_NT11.xml)

Codice	Descrizione	Note di adozione	Data di inserimento
--------	-------------	------------------	---------------------

FOC	omaggio		
FRW	resa da rilavorazione		
FST	resa da deposito		
FWW	resa da visione		
FWK	resa da lavorazione		
IST	trattenuta in deposito		
NWK	resa non lavorata		
RJC	resa per scarto		
SEL	vendita		
STO	deposito		
VEW	visione		
WRK	lavorazione		

#### NT16 - aliquota o causale IVA

aliquota o causale IVA ( DEPRECATO, usare dtScheme )

Tabella decodifica: NT16

File lista codici (Generic code): [http://www.ebiz.enea.it/moda-ml/repository/codelist/draft/gc\\_NT16.xml](http://www.ebiz.enea.it/moda-ml/repository/codelist/draft/gc_NT16.xml)

#### NT18 - funzione messaggio

funzione rivestita dal presente messaggio in relazione alla sua trasmissione

Agenzia: eBIZ

Tabella decodifica: NT18

File lista codici (Generic code): [http://www.ebiz.enea.it/moda-ml/repository/codelist/draft/gc\\_NT18.xml](http://www.ebiz.enea.it/moda-ml/repository/codelist/draft/gc_NT18.xml)

Codice	Descrizione	Note di adozione	Data di inserimento
CA	cancellazione documento presente		01/07/2013
CP	copia		
OR	originale		
RC	ritrasmissione correzione dati errati		
RT	ritrasmissione		

#### NT19 - attribuzione valuta

attribuzione d'uso di un'altra valuta nel documento

Agenzia: eBIZ

Tabella decodifica: NT19

File lista codici (Generic code): [http://www.ebiz.enea.it/moda-ml/repository/codelist/draft/gc\\_NT19.xml](http://www.ebiz.enea.it/moda-ml/repository/codelist/draft/gc_NT19.xml)

Codice	Descrizione	Note di adozione	Data di inserimento
CAT	valuta catalogo		
INV	valuta fatturazione		
ORD	valuta ordine		
PAY	valuta pagamento		
SAL	valuta di vendita		

## NT2 - qualificatore terzaparte

qualificatore del ruolo della Terza Parte

Agenzia: eBIZ

Tabella decodifica: NT2

File lista codici (Generic code): [http://www.ebiz.enea.it/moda-ml/repository/codelist/draft/gc\\_NT2.xml](http://www.ebiz.enea.it/moda-ml/repository/codelist/draft/gc_NT2.xml)

Codice	Descrizione	Note di adozione	Data di inserimento
AG	Agente		
AU	Auditor		08/04/2019
BU	Acquirente		13/06/2022
CE	Autorita' certificatrice		08/04/2019
CM	Committente		13/06/2022
CO	Collaudatore		
CU	Autorita' doganale		13/06/2022
DC	Destinatario Conferma		
DF	Destinatario Fattura		
DI	Destinatario per conoscenza (CC)		28/10/2014
DM	Destinatario Merce		
DP	Indirizzo consegna merce		
EX	Esperto		13/06/2022
IM	Importatore		
OR	Originatore (cliente finale)		10/09/2014
SC	Terzista		10/04/2019
SM	Gestore servizio/ePlatform		08/04/2019
SP	Spedizioniere		
SU	Fornitore		13/06/2022
TL	Laboratorio di analisi o test		13/06/2022
TX	Autorita' fiscale		

### NT20 - tipo prezzo

tipo di prezzo con riferimento a sconti e tasse

Agenzia: eBIZ

Tabella decodifica: NT20

File lista codici (Generic code): [http://www.ebiz.enea.it/moda-ml/repository/codelist/draft/gc\\_NT20.xml](http://www.ebiz.enea.it/moda-ml/repository/codelist/draft/gc_NT20.xml)

Codice	Descrizione	Note di adozione	Data di inserimento
GET	lordo tasse escluse		
GIT	lordo tasse incluse		
NET	netto tasse escluse		
NIT	netto tasse incluse		

### NT29 - formato data

formato in cui è espressa la data

Agenzia: eBIZ

Tabella decodifica: NT29

File lista codici (Generic code): [http://www.ebiz.enea.it/moda-ml/repository/codelist/draft/gc\\_NT29.xml](http://www.ebiz.enea.it/moda-ml/repository/codelist/draft/gc_NT29.xml)

Codice	Descrizione	Note di adozione	Data di inserimento
D	AAAA-MM-GG		
M	AAAA-MM-GG:HH-MM (data e orario)		
S	AAAA-MM-GG:HH-MM-SS (data e orario con secondi)		13/06/2022
W	AAAA-SS (anno-settimana)		

### NT3 - emittente dell'identificatore (o sistema di identificazione) di una località.

lista dei possibili emittenti dell'identificatore (o sistema di identificazione) di una località.

Agenzia: eBIZ

Tabella decodifica: NT3

File lista codici (Generic code): [http://www.ebiz.enea.it/moda-ml/repository/codelist/draft/gc\\_NT3.xml](http://www.ebiz.enea.it/moda-ml/repository/codelist/draft/gc_NT3.xml)

Codice	Descrizione	Note di adozione	Data di inserimento
EN4	GS1-GLN	obsolete	01/07/2013
GLN	GS1-GLN	equivalent to EN4	25/04/2023
MD	concordata tra le parti		



NCA	Autorita' doganale nazionale (magazzini doganli)	identifier of a bonded warehouse assigned by the customs authority	19/05/2023
PLA	Piattaforma	internal coding of the involved platform	14/05/2023
TRI	TRICK		14/05/2023

### NT324 - tipo di sistema di propulsione

il tipo di sistema di propulsione utilizzato ad esempio dal mezzo di trasporto

Agenzia: eBIZ for TRICK

Tabella decodifica: NT324

File lista codici (Generic code): [http://www.ebiz.enea.it/moda-ml/repository/codelist/draft/gc\\_NT324.xml](http://www.ebiz.enea.it/moda-ml/repository/codelist/draft/gc_NT324.xml)

Codice	Descrizione	Note di adozione	Data di inserimento
ALC	Alcool		05/07/2022
BDIE	Bio diesel		05/07/2022
BEV	Battery Electric Vehicle		05/07/2022
BFUE	Bio combustibile	biodiesel excluded	02/09/2022
DIE	Diesel		05/07/2022
FCEV	Hydrogen Fuel cell		05/07/2022
GAS	GAS		05/07/2022
GPL	GPL		05/07/2022
HEV	Full hybrid (Hybrid Electric Vehicle)		05/07/2022
HUM	Propulsione umana		05/07/2022
HYB	Ibrido		05/07/2022
MHY	Mild hybrid		05/07/2022
NUC	Nucleare		05/07/2022
PET	Benzina		05/07/2022
PHEV	plug-in Hybrid Electric Vehicle		05/07/2022
STEAM	Vapore		05/07/2022
WIND	Vento		05/07/2022

### NT333 - tipo algoritmo hashing

tipo algoritmo hashing

Tabella decodifica: NT333

File lista codici (Generic code): [http://www.ebiz.enea.it/moda-ml/repository/codelist/draft/gc\\_NT333.xml](http://www.ebiz.enea.it/moda-ml/repository/codelist/draft/gc_NT333.xml)

Codice	Descrizione	Note di adozione	Data di inserimento
--------	-------------	------------------	---------------------

ADLER32	ADLER32		26/05/2023
HMAC	HMAC		26/05/2023
MD2	MD2		26/05/2023
MD4	MD4		26/05/2023
MD5	MD5		26/05/2023
MDC-2	MDC-2		26/05/2023
PANAMA	PANAMA		26/05/2023
RIPEMD-160	RIPEMD-160		26/05/2023
SHA-1	SHA-1		26/05/2023
SHA-2 256	SHA-2 256		26/05/2023
SHA-2 384	SHA-2 384		26/05/2023
SHA-2 512	SHA-2 512		26/05/2023
TIGER	TIGER		26/05/2023

#### NT4 - destinazione d'uso

destinazione d'uso del prodotto

Agenzia: eBIZ

Tabella decodifica: NT4

File lista codici (Generic code): [http://www.ebiz.enea.it/moda-ml/repository/codelist/draft/gc\\_NT4.xml](http://www.ebiz.enea.it/moda-ml/repository/codelist/draft/gc_NT4.xml)

Codice	Descrizione	Note di adozione	Data di inserimento
PC	Pezze campione		
PR	Produzione		
SA	Campione		10/09/2014
SC	Cartella		
TI	Tirelle		
TP	Taglio prova		

#### NT43 - qualificatore di codice operativo

Agenzia: eBIZ

Tabella decodifica: NT43

File lista codici (Generic code): [http://www.ebiz.enea.it/moda-ml/repository/codelist/draft/gc\\_NT43.xml](http://www.ebiz.enea.it/moda-ml/repository/codelist/draft/gc_NT43.xml)

Codice	Descrizione	Note di adozione	Data di inserimento
1	evento		08/09/2017
2	canale vendita		08/09/2017

3	tipo di gestione del prodotto		08/09/2017
4	iniziativa speciale		08/09/2017

#### NT5 - azione

azione che la riga del documento in questione compie sulla riga di riferimento

Agenzia: eBIZ

Tabella decodifica: NT5

File lista codici (Generic code): [http://www.ebiz.enea.it/moda-ml/repository/codelist/draft/gc\\_NT5.xml](http://www.ebiz.enea.it/moda-ml/repository/codelist/draft/gc_NT5.xml)

Codice	Descrizione	Note di adozione	Data di inserimento
A	annullamento		
C	conferma		
N	nuova riga ordine (creata da una modifica ordine)		
R	conferma con riserva		
S	scioglimento riserva		
SA	sospensione accettata		
SN	sospensione non accettata		
SR	richiesta sospensione		
V	variazione		

#### NT6 - ente codificatore

organizzazione che ha creato e detiene il registro della codifica o immatricolazione a cui ci si riferisce

Agenzia: eBIZ

Tabella decodifica: NT6

File lista codici (Generic code): [http://www.ebiz.enea.it/moda-ml/repository/codelist/draft/gc\\_NT6.xml](http://www.ebiz.enea.it/moda-ml/repository/codelist/draft/gc_NT6.xml)

Codice	Descrizione	Note di adozione	Data di inserimento
CBR	Registro nazionale degli spedizionieri doganali		12/06/2023
CL	cliente		
CO	collaudo tessile		
DU	Registro D-U-N-S (Data Universal Numbering System)		04/05/2023
EB	eBIZ	replaces 'ML'	18/03/2019
EN	GS1 (gia' EAN-International )		
EO	Register of EORI (Economic Operators Registration and Identification number)		04/03/2023
ES	e-Stockflow	DEPRECATED	
FO	fornitore		

GS	GS1		01/07/2013
MF	autorità tributaria nazionale (es. registro codici IVA)		
ML	Moda-ML	DEPRECATED	
PL	Piattaforma applicativa		13/06/2022
REX	Sistema degli Esportatori Registrati (REX)		19/05/2023
SP	Service Provider		
SU	Enterprise Identification Number UID	Only switzerland	04/03/2023

#### NT60 - lingua, codifiche da ISO 639-1 (sottoinsieme)

Agenzia: eBIZ / ISO

Tabella decodifica: NT60

File lista codici (Generic code): [http://www.ebiz.enea.it/moda-ml/repository/codelist/draft/gc\\_NT60.xml](http://www.ebiz.enea.it/moda-ml/repository/codelist/draft/gc_NT60.xml)

Codice	Descrizione	Note di adozione	Data di inserimento
af	Afrikaans		31/01/2019
ar	Arabic		31/01/2019
be	Belarusian		31/01/2019
bg	Bulgarian		31/01/2019
bn	Bengali		31/01/2019
bo	Tibetan		31/01/2019
bs	Bosnian		31/01/2019
ca	Catalan, Valencian		31/01/2019
cs	Czech		31/01/2019
da	Danish		31/01/2019
de	German		31/01/2019
el	Greek, Modern (1453-)		31/01/2019
en	English		31/01/2019
eo	Esperanto		31/01/2019
es	Spanish, Castilian		31/01/2019
et	Estonian		31/01/2019
eu	Basque		31/01/2019
F	Femminile		15/04/2019
fa	Persian		31/01/2019
fi	Finnish		31/01/2019
fr	French		31/01/2019
ga	Irish		31/01/2019
gd	Gaelic, Scottish Gaelic		31/01/2019

gn	Guarani		31/01/2019
he	Hebrew		31/01/2019
hr	Croatian		31/01/2019
ht	Haitian, Haitian Creole		31/01/2019
hu	Hungarian		31/01/2019
hy	Armenian		31/01/2019
ia	Interlingua (International Auxiliary Language Association)		31/01/2019
id	Indonesian		31/01/2019
is	Icelandic		31/01/2019
it	Italian		31/01/2019
ja	Japanese		31/01/2019
jv	Javanese		31/01/2019
ka	Georgian		31/01/2019
km	Central Khmer		31/01/2019
ko	Korean		31/01/2019
ku	Kurdish		31/01/2019
lb	Luxembourgish, Letzeburgesch		31/01/2019
lo	Lao		31/01/2019
lt	Lithuanian		31/01/2019
lv	Latvian		31/01/2019
mg	Malagasy		31/01/2019
mk	Macedonian		31/01/2019
mn	Mongolian		31/01/2019
mt	Maltese		31/01/2019
nl	Dutch, Flemish		31/01/2019
no	Norwegian		31/01/2019
pl	Polish		31/01/2019
pt	Portuguese		31/01/2019
ro	Romanian, Moldavian, Moldovan		31/01/2019
ru	Russian		31/01/2019
se	Northern Sami		31/01/2019
sk	Slovak		31/01/2019
sl	Slovenian		31/01/2019
sm	Samoan		31/01/2019
so	Somali		31/01/2019
sq	Albanian		31/01/2019
sr	Serbian		31/01/2019
sv	Swedish		31/01/2019

sw	Swahili		31/01/2019
ta	Tamil		31/01/2019
th	Thai		31/01/2019
tr	Turkish		31/01/2019
uk	Ukrainian		31/01/2019
ur	Urdu		31/01/2019
uz	Uzbek		31/01/2019
vi	Vietnamese		31/01/2019
zh	Chinese		31/01/2019

### NT7 - unità di misura

unità di misura fisica, è sottoinsieme della tabella di codifiche delle unità di misura Unit of Measure Code - UN/ECE REC 20 prodotto dalla United Nations Economic Commission for Europe (UN/ECE)

Agenzia: eBIZ / UN/ECE

Tabella decodifica: NT7

File lista codici (Generic code): [http://www.ebiz.enea.it/moda-ml/repository/codelist/draft/gc\\_NT7.xml](http://www.ebiz.enea.it/moda-ml/repository/codelist/draft/gc_NT7.xml)

Altro link: <http://docs.oasis-open.org/ubl/os-UBL-2.1/cl/gc/default/UnitOfMeasureCode-2.1.gc#>

<b>Codice</b>	<b>Descrizione</b>	<b>Note di adozione</b>	<b>Data di inserimento</b>
CMK	centimetro quadro		20/12/2017
CMQ	centimetro cubo		20/12/2017
CMT	centimetro		
CNE	centiNewton		
CO2TON	tonnellate di CO2		10/09/2014
COUPLES	paia		
DAY	giorno		22/08/2022
DEGD	gradi decimali		04/07/2022
DEGMS	grado con minuti e secondi		01/07/2022
DMQ	decimetro cubo		
E37	pixel		11/04/2018
GRM	grammo		
HUR	ora		
INH	pollice		
KGM	kilogrammo		
KMT	kilometro		
KWH	kilowattora		10/09/2014
LBR	libbra		
MCG	microgrammo		23/08/2022

MG	milligrammo		23/08/2022
MIN	minuto		
MMK	millimetro quadro		20/12/2017
MONTH	mese		22/08/2022
MSEC	millisecondo (unità di tempo)		22/08/2022
MTK	metro quadro		20/12/2017
MTQ	metro cubo		
MTR	metro		
NMB	number		
ONZ	oncia		
P1	percentuale		
PPM	parti per milione		
PZ	pezzo o pezza		
RPM	giri per metro		
SEC	secondo (unità di tempo)		22/08/2022
YEAR	anno		22/08/2022
YRD	yarda		

### T1 - pagamento - scadenza

codice che specifica i termini di scadenza del pagamento

Agenzia: eBIZ

Tabella decodifica: T1

File lista codici (Generic code): [http://www.ebiz.enea.it/moda-ml/repository/codelist/draft/gc\\_T1.xml](http://www.ebiz.enea.it/moda-ml/repository/codelist/draft/gc_T1.xml)

Codice	Descrizione	Note di adozione	Data di inserimento
ANTICIP	ANTICIPATA		
BLCOLLECT/120D	BILL OF LADING 120 GG		
BLCOLLECT/30D	BILL OF LADING 30 GG		
BLCOLLECT/60D	BILL OF LADING 60 GG		
BLCOLLECT/90D	BILL OF LADING 90 GG		
CASH	RICEVIMENTO MERCE		
CASHINV	DATA FATTURA		
CREDOC/0D	LETTERA DI CREDITO A VISTA		
CREDOC/120	LETTERA DI CREDITO 120 GG		
CREDOC/150	LETTERA DI CREDITO 150 GG		
CREDOC/180	LETTERA DI CREDITO 180 GG		
CREDOC/30D	LETTERA DI CREDITO 30 GG		

CREDOC/45D	LETTERA DI CREDITO 45 GG		
CREDOC/60	LETTERA DI CREDITO 60 GG		
CREDOC/90	LETTERA DI CREDITO 90 GG		
DEL/10	10 GG RICEVIMENTO MERCE		
DOCOLLECT/120D	PRESENTAZIONE DOCUMENTI (dal Creditore a Banca) 120 GG		
DOCOLLECT/30D	PRESENTAZIONE DOCUMENTI (dal Creditore a Banca) 30 GG		
DOCOLLECT/60D	PRESENTAZIONE DOCUMENTI (dal Creditore a Banca) 60 GG		
DOCOLLECT/90D	PRESENTAZIONE DOCUMENTI (dal Creditore a Banca) 90 GG		
INV/120D	120 GG DATA FATTURA		
INV/150D	150 GG DATA FATTURA		
INV/180D	180 GG DATA FATTURA		
INV/30D	30 GG DATA FATTURA		
INV/45D	45 GG DATA FATTURA		
INV/60D	60 GG DATA FATTURA		
INV/90D	90 GG DATA FATTURA		
INVULTIMO	DATA FATTURA F.M.		
INVULTIMO/10D	10 GG DATA FATTURA F.M.		
INVULTIMO/120D	120 GG DATA FATTURA F.M.		
INVULTIMO/150D	150 GG DATA FATTURA F.M.		
INVULTIMO/180D	180 GG DATA FATTURA F.M.		
INVULTIMO/240D	240 GG DATA FATTURA F.M.		
INVULTIMO/30D	30 GG DATA FATTURA F.M.		
INVULTIMO/45D	45 GG DATA FATTURA F.M.		
INVULTIMO/60D	60 GG DATA FATTURA F.M.		
INVULTIMO/90D	90 GG DATA FATTURA F.M.		
NOPAY	CONSEGNA GRATUITA		
RECREDOC/0D	LETTERA DI CREDITO REVOC. A VISTA		
RECREDOC/120D	LETTERA DI CREDITO REVOC. 120 GG		
RECREDOC/150D	LETTERA DI CREDITO REVOC. 150 GG L		
RECREDOC/180D	LETTERA DI CREDITO REVOC. 180 GG		
RECREDOC/30D	LETTERA DI CREDITO REVOC. 30 GG		
RECREDOC/45D	LETTERA DI CREDITO REVOC. 45 GG		
RECREDOC/60D	LETTERA DI CREDITO REVOC. 60 GG		
RECREDOC/90D	LETTERA DI CREDITO REVOC. 90 GG		
ULTIMO	RICEVIMENTO MERCE F.M.		
ULTIMO/10	10 GG RICEVIMENTO MERCE F.M.		



codice della nazione

Agenzia: ISO

Tabella decodifica: T10

File lista codici (Generic code): [http://www.ebiz.enea.it/moda-ml/repository/codelist/draft/gc\\_T10.xml](http://www.ebiz.enea.it/moda-ml/repository/codelist/draft/gc_T10.xml)

Tabella non stampata: sono presenti 240 elementi, oltre il massimo previsto di 99 elementi.

## T2 - Pagamento - Modo

modalità o mezzo di effettuazione del pagamento

Agenzia: eBIZ

Tabella decodifica: T2

File lista codici (Generic code): [http://www.ebiz.enea.it/moda-ml/repository/codelist/draft/gc\\_T2.xml](http://www.ebiz.enea.it/moda-ml/repository/codelist/draft/gc_T2.xml)

Codice	Descrizione	Note di adozione	Data di inserimento
BB	Bonifico bancario		
IA	Incasso via agente		
IS	Incasso via spedizioniere		
RB	Ricevuta bancaria		
RD	Rimessa diretta		
SW	SWIFT bancario		
TR	Tratta		

## T21 - tipo documento

tipo del documento cui si fa riferimento

Agenzia: eBIZ

Tabella decodifica: T21

File lista codici (Generic code): [http://www.ebiz.enea.it/moda-ml/repository/codelist/draft/gc\\_T21.xml](http://www.ebiz.enea.it/moda-ml/repository/codelist/draft/gc_T21.xml)

Codice	Descrizione	Note di adozione	Data di inserimento
BIL	Polizza di carico		07/03/2023
BOR	Ordine aperto		01/02/2018
CAT	Listino - scheda tecnica		
CEO	Certificato di origine		13/04/2018
CER	Certificato		13/04/2018
CMR	Lettera di Vettura Internazionale CMR		07/03/2023
COC	Cartella colore		

CRN	Nota di credito		08/09/2017
CTO	Disposizione controllo		01/07/2013
CTR	Contratto o capitolato		
CXF	File CxF3		01/07/2013
DAD	Disposizione rammendo		
DDT	Documento di trasporto		
DEA	Avviso spedizione		
DER	Richiesta spedizione		
DR	Richiesta documento		02/12/2014
EAD	Documento di accompagnamento all'esportazione (DAE)	adopted by European customs	12/05/2023
ECMR	Lettera di Vettura Internazionale CMR elettronica		07/03/2023
ECUS	EXPORT Dichiarazione doganale		07/03/2023
FOR	Previsione		02/12/2014
GSO	Offerta stock abbigliamento		
GSX	Modifica offerta stock abbigliamento		
ICUS	IMPORT Dichiarazione doganale		07/03/2023
INV	Fattura		
KCC	Disposizione Maglieria-Confezione		02/12/2014
KCI	Inventario Capi in Lavorazione		02/12/2014
LCA	Studio LCA		28/08/2022
LCAD	Dataset di studio LCA		28/08/2022
M2M	Ordine su misura		02/12/2014
MAS	Carta modello		
MCI	Istruzioni visual merchandising		13/04/2018
OCH	Modifica ordine		
OFF	Offerta		
ORD	Ordine acquisto		
ORP	Risposta ordine		
OSR	Richiesta avanzamento ordine		
OSS	Stato offerta		02/12/2014
OST	Avanzamento ordine		
OUR	ns. riferimento		
PCO	Certificato di origine preferenziale		07/03/2023
PEF	Studio PEF		28/08/2022
PEFD	Dataset di studio PEF		28/08/2022
PEFP	Profilo ambientale PEF		07/03/2023
QR	Report Qualita		02/12/2014
RAI	Inventario Materia Prima in Lavorazione		02/12/2014

RDC	Disposizione tintura materia prima		
RDH	Modifica disposizione tintura materia prima		
RDR	Risposta disposizione tintura materia prima		
REA	Avviso ricevimento		
REQ	Richiesta di Offerta		
RET	Ritorno merce		02/12/2014
RSC	Disposizione di filatura		
RSH	Modifica disposizione filatura		
RSR	Risposta disposizione filatura		
SAD	Documento Amministrativo Unico (DAU)	adopted by European customs	12/05/2023
SCL	Scheda lavorazione		
SDE	Autodichiarazione		07/03/2023
SDS	SDS - Scheda dati di sicurezza		07/03/2023
SLCA	Studio S-LCA		07/03/2023
SLCAD	Documentazione di studio S-LCA		07/03/2023
TFC	Disposizione tintura-finissaggio tessuto		
TFX	Modifica Disposizione Tintura-Finissaggio Tessuto		02/12/2014
TPC	Disposizione stampa tessuto		
TPX	Modifica Disposizione Stampa Tessuto		02/12/2014
TWI	Inventario tessuto in lavorazione		
VMI	istruzioni visual merchandising		01/02/2018
WAC	Disposizione orditura		
WAYB	Lettera di vettura		07/03/2023
WEC	Disposizione tessitura		
YDC	Disposizione tintura filato		
YDH	Modifica disposizione tintura filato		
YDR	Risposta disposizione tintura filato		
YTC	Disposizione ritorcitura		
YWI	Inventario filato in lavorazione		

### T3 - consegna - Incoterms

specificazione dei termini di consegna (INCOTERMS)

Agenzia: Incoterms

Tabella decodifica: T3

File lista codici (Generic code): [http://www.ebiz.enea.it/moda-ml/repository/codelist/draft/gc\\_T3.xml](http://www.ebiz.enea.it/moda-ml/repository/codelist/draft/gc_T3.xml)

Altro link: <https://iccwbo.org/resources-for-business/incoterms-rules/incoterms-2020/#>

Codic	Descrizione	Note di	Data di
-------	-------------	---------	---------

e		adozione	inserimento
CFR	Costo e nolo (+ porto di destinazione)		
CIF	Costo, assicurazione e nolo (+ porto di destinazione)		
CIP	Franco destino - porto e assicurazione pagati (+ luogo di destinazione)		
CPT	Franco destino - porto pagato (+ luogo di destinazione)		
DAF	Franco frontiera (+ luogo di consegna)	according to Incoterms® 2010, since 2020 it is OBSOLETE.	08/12/2017
DAP	Reso al luogo di destinazione (+ luogo di destinazione)	according to Incoterms® 2010	08/12/2017
DAT	Reso al Terminal (+ luogo di destinazione)	according to Incoterms® 2010, since 2020 it is OBSOLETE.	08/12/2017
DDP	Franco destino - sdoganato (+ luogo di destinazione)		
DDU	Franco destino - non sdoganato (+ luogo di destinazione)	according to Incoterms® 2010 it is OBSOLETE, use DAP	08/12/2017
DEQ	Franco banchina (+ porto di destinazione)	according to Incoterms® 2010 it is OBSOLETE	08/12/2017
DES	Franco nave (+ porto di destinazione)	according to Incoterms® 2010 it is OBSOLETE	08/12/2017
DPU	Reso al Luogo di destinazione Scaricato	according to Incoterms® 2020	25/04/2022
EXW	Franco fabbrica (+ localita')		
FAS	Franco sotto bordo (+ porto di imbarco)		
FCA	Franco trasportatore (+ localita')		
FOB	Franco a bordo (+ porto di imbarco)		

### T38 - condizioni di trasporto

condizione speciale di trasporto o servizio speciale richiesto allo Spedizioniere

Tabella decodifica: T38

File lista codici (Generic code): [http://www.ebiz.enea.it/moda-ml/repository/codelist/draft/gc\\_T38.xml](http://www.ebiz.enea.it/moda-ml/repository/codelist/draft/gc_T38.xml)

Codice	Descrizione	Note di adozione	Data di inserimento
ACC	provvedere a sdoganamento		
CAL	caricamento merce a cura del Trasportatore		
CAU	scarico merce a cura del Trasportatore		
CMR	CMR carnet		
FFN	condizioni trasportatori nazionali		
FLD	condizioni speciali per carico completo		
NCC	non provvedere a sdoganamento		

PPB	costo imballo a carico Cliente		
PPS	costo imballo a carico Fornitore		
PRO	prova di avvenuta consegna		
RFR	ritorno contenitori gratuito		
RPC	ritorno contenitori pagato dal Cliente		
RPS	ritorno contenitori pagato dal Fornitore		
SHL	caricamento merce a cura del Fornitore		
SHU	scaricico merce a cura del Destinatario		

#### T4 - confezione pezza - Tipo

codice che specifica il tipo di confezionamento (avvolgimento) della pezza

Agenzia: eBIZ

Tabella decodifica: T4

File lista codici (Generic code): [http://www.ebiz.enea.it/moda-ml/repository/codelist/draft/gc\\_T4.xml](http://www.ebiz.enea.it/moda-ml/repository/codelist/draft/gc_T4.xml)

Codice	Descrizione	Note di adozione	Data di inserimento
A	Affaldata tutta altezza		
B	Affaldata in doppio		
C	Affaldata su barchetta		
D	Avvolta tutta altezza		
E	Avvolta in doppio, piega sinistra		
F	Avvolta in doppio, piega destra		
G	Arrotolata tutta altezza, pezza singola		
H	Arrotolata tutta altezza, pezze diverse		
I	Arrotolata in doppio		
J	Arrotolata su tubo		

#### T40 - tipo mezzo di trasporto

mezzo usato per il trasporto, complessivo o relativo ad una tratta

Agenzia: eBIZ

Tabella decodifica: T40

File lista codici (Generic code): [http://www.ebiz.enea.it/moda-ml/repository/codelist/draft/gc\\_T40.xml](http://www.ebiz.enea.it/moda-ml/repository/codelist/draft/gc_T40.xml)

Codice	Descrizione	Note di adozione	Data di inserimento
AIR	aereo		
SHP	nave		

TRU	camion		
VAN	furgone		

#### T41 - tipo di Sconto od Onere

codice che specifica il tipo o la ragione di uno Sconto od Onere (estratto da UNECE 4465)

Agenzia: eBIZ

Tabella decodifica: T41

File lista codici (Generic code): [http://www.ebiz.enea.it/moda-ml/repository/codelist/draft/gc\\_T41.xml](http://www.ebiz.enea.it/moda-ml/repository/codelist/draft/gc_T41.xml)

Codice	Descrizione	Note di adozione	Data di inserimento
1	Aggiustamento concordato		19/08/2018
10	Costi per bozza		19/08/2018
11	Spese bancarie	DEPRECATED, use CBK	19/08/2018
12	Commissione agente		19/08/2018
14	Consegna sbagliata		19/08/2018
15	Merce restituita all'agente		19/08/2018
16	Merce in parte restituita		19/08/2018
17	Danni da trasporto		19/08/2018
19	Sconto commerciale		19/08/2018
2	Prodotti sotto specificati		19/08/2018
20	Detrazione per consegna in ritardo	DEPRECATED, use CWB	19/08/2018
21	Costi pubblicitari		19/08/2018
22	Dazi doganali		19/08/2018
23	Spese telefoniche e postali		19/08/2018
24	Costi di riparazione		19/08/2018
25	Spese legali		19/08/2018
26	Tasse		19/08/2018

3	Merce danneggiata		19/08/2018
30	Pagamento diretto al venditore		19/08/2018
32	Merce non consegnata		19/08/2018
33	Consegna in ritardo		19/08/2018
35	Merce restituita		19/08/2018
36	Fattura non ricevuta		19/08/2018
37	Nota di credito al debitore / non a noi		19/08/2018
38	Bonus dedotto		19/08/2018
39	Sconto dedotto		19/08/2018
4	Consegna breve		19/08/2018
40	Costi di trasporto dedotti		19/08/2018
41	Detrazione contro altre fatture		19/08/2018
42	Saldo/i di credito		19/08/2018
45	Nota di addebito al venditore		19/08/2018
46	Sconto oltre i termini		19/08/2018
48	Errore di Sconto/addebito		19/08/2018
49	Prodotto sostitutivo		19/08/2018
50	Termini di errore di vendita		19/08/2018
52	Fattura errata		19/08/2018
53	Fattura duplicata		19/08/2018
54	Errore di peso		19/08/2018
55	Addebito aggiuntivo non autorizzato		19/08/2018
56	Sconti non corretti		19/08/2018
57	Cambio di prezzo		19/08/2018

58	Variazione		19/08/2018
59	chargeback		19/08/2018
65	Accordo con l'agente		19/08/2018
66	Sconto		19/08/2018
7	Pagamento in conto		19/08/2018
70	Importo monetario errato risultante da una quantita' errata di beni gratuiti		19/08/2018
72	Promozione speciale temporanea		19/08/2018
73	Differenza nell'aliquota fiscale		19/08/2018
74	Sconto sulla quantita'		19/08/2018
75	Sconto promozionale		19/08/2018
76	Termine di cancellazione passato		19/08/2018
77	Sconto sui prezzi		19/08/2018
78	Sconto del volume		19/08/2018
79	Sconto vari		19/08/2018
8	Addebito per container restituibile incluso		19/08/2018
9	Errore di fattura		19/08/2018
AWA	bonus per lavoro/consegna in anticipo		
CBK	oneri bancari		
CCR	servizio di corriere		
CIN	assicurazione		
CLB	etichettatura		
CPK	imballaggio		
CSP	imballaggio speciale		
CWB	penalita' per lavoro/consegna in ritardo		

#### T44 - tipo codice aggiuntivo

qualificatore dell'elemento aggiuntivo di codifica di un prodotto

Agenzia: eBIZ



Tabella decodifica: T44

File lista codici (Generic code): [http://www.ebiz.enea.it/moda-ml/repository/codelist/draft/gc\\_T44.xml](http://www.ebiz.enea.it/moda-ml/repository/codelist/draft/gc_T44.xml)

Codice	Descrizione	Note di adozione	Data di inserimento
CC	cartella colori		
CL	collezione		
CO	codice identificativo azienda		08/09/2017
DY	numero bagno		
LT	numero lotto/partita		
MDI	Made in		08/09/2017
MS	stadio di lavorazione		
PKG	confezionamento		09/09/2014
PL	linea di prodotto		
RGB	valore RGB		
SE	codice cimossa		

#### T5 - confezione pezza - Modalita

codice che specifica la modalit  di confezionamento della pezza, come sotto-classe del tipo di confezionamento (avvolgimento)

Agenzia: eBIZ

Tabella decodifica: T5

File lista codici (Generic code): [http://www.ebiz.enea.it/moda-ml/repository/codelist/draft/gc\\_T5.xml](http://www.ebiz.enea.it/moda-ml/repository/codelist/draft/gc_T5.xml)

Codice	Descrizione	Note di adozione	Data di inserimento
A	Aperta		
B	Affaldata 1 volta, non cucita		
C	Affaldata 2 volte, non cucita		
H	Affaldata 1 volta, cucita		
I	Affaldata 2 volte, cucita		
J	Senza nulla dentro, diritto all'interno		
K	Su cartone o tavola, diritto all'interno		
L	Su bobina (prodotto sensibile alla pressione), diritto all'interno		
M	Senza nulla dentro, rovescio all'interno		
N	Su cartone o tavola, rovescio all'interno		
O	Su bobina (prod. sensibile alla pressione), rovescio all'interno		
P	Senza nulla dentro, diritto all'interno (codice deprecato)		
Q	Su cartone, diritto all'interno		
R	Su tubo di legno, diritto all'interno		

S	Senza nulla dentro, rovescio all'interno (codice deprecato)		
T	Su cartone, rovescio all'interno		
U	Su tubo di legno, rovescio all'interno		

### T6 - confezione pezza - Imballo

codice che specifica il tipo di imballo esterno della pezza

Agenzia: eBIZ

Tabella decodifica: T6

File lista codici (Generic code): [http://www.ebiz.enea.it/moda-ml/repository/codelist/draft/gc\\_T6.xml](http://www.ebiz.enea.it/moda-ml/repository/codelist/draft/gc_T6.xml)

Codice	Descrizione	Note di adozione	Data di inserimento
0	Senza imballo		
1	Totalmente imballata		
2	Imballata, un lato aperto		
3	Imballata, aperta sui due lati		
4	Imballata, un lato aperto e angolo in vista		
5	Imballata in cartone		
6	Doppio imballo		

### T61 - tipo di imposta o tassa

tipo di imposta o tassa

Agenzia: eBIZ

Tabella decodifica: T61

File lista codici (Generic code): [http://www.ebiz.enea.it/moda-ml/repository/codelist/draft/gc\\_T61.xml](http://www.ebiz.enea.it/moda-ml/repository/codelist/draft/gc_T61.xml)

Codice	Descrizione	Note di adozione	Data di inserimento
BOL	imposta di bollo		01/07/2013
CUD	dazio		01/07/2013
ENV	tassa ambientale		01/07/2013
FRE	non tassabile		01/07/2013
OTH	tasse diverse		01/07/2013
VAT	IVA		01/07/2013

### T62 - categoria di imposta o tassa

categoria di imposta o tassa

Agenzia: eBIZ

Tabella decodifica: T62

File lista codici (Generic code): [http://www.ebiz.enea.it/moda-ml/repository/codelist/draft/gc\\_T62.xml](http://www.ebiz.enea.it/moda-ml/repository/codelist/draft/gc_T62.xml)

Codice	Descrizione	Note di adozione	Data di inserimento
AA	aliquota ridotta		01/07/2013
E	esente		01/07/2013
H	aliquota maggiorata		01/07/2013
O	non imponibile		01/07/2013
S	aliquota standard		01/07/2013
Z	aliquota zero		01/07/2013

### T8 - Trasporto - Modo

modo di trasporto, complessivo o relativo ad una tratta. Derivato da raccomandazione 28 UNECE (vedi link).

Agenzia: eBIZ

Tabella decodifica: T8

File lista codici (Generic code): [http://www.ebiz.enea.it/moda-ml/repository/codelist/draft/gc\\_T8.xml](http://www.ebiz.enea.it/moda-ml/repository/codelist/draft/gc_T8.xml)

Altro link: <https://fig.unece.org/contents/recommendation-28.htm#>

Codice	Descrizione	Note di adozione	Data di inserimento
1	VIA MARE		
10	Corriere	DEPRECATED	01/07/2013
2	FERROVIA		
3	SU GOMMA		
4	VIA AEREA		
5	POSTA		
6	MULTIMODALE	example ship + truck. Not used for custom declarations.	13/06/2023
8	VIA D'ACQUA INTERNA		
9	MODO DA DEFINIRE	Includes Own propulsion	13/06/2023

### T9 - ISO4217 - Valuta

codice valuta

Agenzia: ISO

Tabella decodifica: T9

File lista codici (Generic code): [http://www.ebiz.enea.it/moda-ml/repository/codelist/draft/gc\\_T9.xml](http://www.ebiz.enea.it/moda-ml/repository/codelist/draft/gc_T9.xml)

Tabella non stampata: sono presenti 205 elementi, oltre il massimo previsto di 99 elementi.

