



<http://www.ebiz-tcf.eu>

DRAFT

GUIDA DI IMPLEMENTAZIONE TRANSAZIONE "AVANZAMENTO ORDINE FILATO"

Versione: draft

Data di rilascio: 26/6/2023

Codice documento: G015

Documentazione Tecnica: <http://www.ebiz.enea.it>

Repository XML Schema: <http://www.ebiz.enea.it/moda-ml/repository/schema/draft/default.asp>

Repository guide: <http://www.ebiz.enea.it/moda-ml/repository/guide/draft/default.asp>

Nome file: G015-eBIZ-AvanzamentoOrdineFilato.pdf

0. PREMESSA

Questo documento riporta una **proposta di aggiornamento** ed estensione delle specifiche eBIZ a partire dalla versione eBIZ 2018. Sotto la denominazione di 'versione Draft' viene infatti riportato il risultato di un ampio lavoro di analisi e consultazione finalizzato a sviluppare e mantenere le specifiche eBIZ.

In particolare il contenuto di questa proposta è il risultato di diverse attività, principalmente quelle svolte nel quadro del **progetto TRICK**, finanziato dalla Commissione Europea: grant agreement 958352, call H2020-LOW-CARBON-CIRCULAR-INDUSTRIES-2020 / H2020-LCCI-2020-EASME-twostage.

I contenuti tecnici sono retrocompatibili con l'ultima versione ufficiale pubblicata, con l'esclusione dei concetti totalmente nuovi aggiunti esplicitamente per la versione che sono inseriti come evoluzione incrementale della base di conoscenza. Ogni proposta aggiuntiva rispetto a quelle specifiche costituisce una proposta, non ancora una specifica accettata, ma verrà proposta nelle apposite sedi per essere accettata nelle future versioni eBIZ.

1. DESCRIZIONE DI BUSINESS

1.1 Scopo

Questa guida ha lo scopo di illustrare alle aziende del settore tessile abbigliamento la forma standard XML del tipo documento "AVANZAMENTO ORDINE DI FILATI", fornendo le istruzioni per il suo impiego in ogni contesto di commercio elettronico tra Produttori di Filati o Terzisti di Filatura e loro Clienti.

Tutte le regole necessarie per la costruzione e la validazione del documento sono espresse mediante uno specifico schema XML, che è presentato in dettaglio nel paragrafo "Guida alla implementazione".

1.2 Generalità

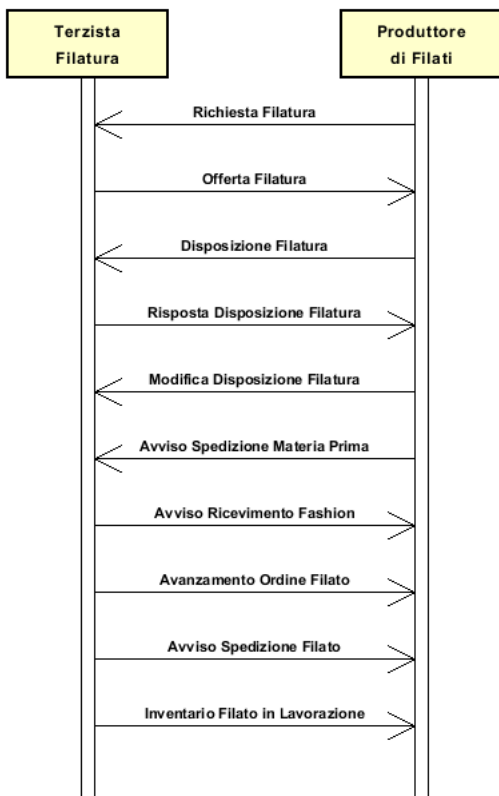
Il messaggio è emesso per riportare al Cliente lo stato di avanzamento dei suoi ordini e le date aggiornate di consegna, con la possibilità di suddividere la riga ordine in più consegne.

Il messaggio può fare riferimento a tutti gli articoli di filato ordinati (tipo = H "storico"), a tutti gli articoli di filato ordinati e non ancora evasi, indipendentemente dallo stato di avanzamento in produzione (tipo = C "completo"), oppure ai soli articoli "spedibili" (tipo = S "spedibili").

Per ciascun articolo si può dare la situazione complessiva ovvero le situazioni parziali riferite ai singoli Ordini/riga.

1.3. Scenario applicativo

Filatura in conto terzi



2. GUIDA ALLA IMPLEMENTAZIONE

2.1 Struttura generale del documento XML

Tutti i dati che possono essere scambiati tra le Parti con questa classe di documenti XML sono mostrati nella "Struttura del documento" (una visione semplificata dello schema) dove:

- i due numeri che seguono ciascun elemento indicano la sua "cardinalità" (numero minimo e massimo di ripetizioni ammesse); il numero minimo uguale a 0 indica un elemento opzionale, il numero minimo maggiore o uguale a 1 indica un elemento obbligatorio)
- il carattere grassetto denota gli elementi che sono "complessi semantici" ovvero aggregati di dati elementari costruiti ai fini della funzionalità e della riusabilità dell'informazione (gli elementi che sono contenuti in ogni elemento padre si individuano agevolmente per l'indentatura)
- il simbolo @ ed il carattere corsivo denotano un attributo dell'elemento che lo precede; qui la condizione d'uso (Required, Optional, ecc.) è indicata fra parentesi quadre

Struttura del documento XML

YARNOrdStatus

```
@TStype [Required]
@msgfunction [Optional] [Default= OR]
@version [Optional] [Default= draft]
@useProfile [Optional]
| TShedder 1-1
| | msgN 1-1
| | - scegli -
| | msgID 0-1
| | - oppure -
| | docID 0-1
| | @numberingOrg [Optional]
| | - fine scelta -
| | msgDate 1-1
| | @dateForm [Optional]
| | refDoc 0-9
| | @docType [Required]
| | | docID 1-2
| | | @numberingOrg [Optional]
| | | docDate 0-1
| | | @dateForm [Optional]
| | | season 0-1
| | | @numberingOrg [Optional]
| | | @codeList [Optional]
| | | @listName [Optional]
| | | @listVersion [Optional]
| | | itemID 0-1
| | | attachment 0-1
| | | @uid [Optional]
| | | | fileName 0-1
| | | | @numberingOrg [Optional]
| | | | binaryObject 0-1
| | | | @format [Optional]
| | | | @mime [Optional]
| | | | @encoding [Optional]
| | | | @characterSet [Optional]
| | | | externalReference 0-99
| | | | | uri 1-1
| | | | | @isURL [Optional] [Default= true]
| | | | | mimeTypeCode 0-1
| | | | | formatCode 0-1
| | | | | encodingCode 0-1
| | | | | characterSetCode 0-1
| | | hashFootprint 0-1
| | | @schemeID [Optional]
| | | @hashMethod [Required]
| | | blockChainReference 0-9
```

| | | uri 1-1
| | | @isURL [Optional] [Default= true]
| | | transactionReceipt 1-9

buyer 1-1

@logo [Optional]
@sender [Optional]
| id 1-1
| @numberingOrg [Optional]
| additionalIdentifier 0-9
| @numberingOrg [Optional]
| @idQualifier [Optional]
| legalName 0-1
| dept 0-1
| subDept 0-1
| person 0-1
| @email [Optional]
| @phone [Optional]
| @fax [Optional]
| street 0-1
| city 0-1
| subCountry 0-1
| country 0-1
| postCode 0-1
| **geoCoordinates 0-1**
| @um [Optional] [Default= DEGD]
| @geoRefSystem [Optional]
| | xGeoCoord 1-1
| | yGeoCoord 1-1
| | zGeoCoord 0-1

supplier 1-1

@logo [Optional]
@sender [Optional]
| id 1-1
| @numberingOrg [Optional]
| additionalIdentifier 0-9
| @numberingOrg [Optional]
| @idQualifier [Optional]
| legalName 0-1
| dept 0-1
| subDept 0-1
| person 0-1
| @email [Optional]
| @phone [Optional]
| @fax [Optional]
| street 0-1
| city 0-1
| subCountry 0-1
| country 0-1
| postCode 0-1
| **geoCoordinates 0-1**
| @um [Optional] [Default= DEGD]
| @geoRefSystem [Optional]
| | xGeoCoord 1-1
| | yGeoCoord 1-1
| | zGeoCoord 0-1

thirdParty 0-5

@VAT [Optional]
@role [Required]
@sender [Optional]
| id 1-1
| @numberingOrg [Optional]
| legalName 0-1
| dept 0-1
| subDept 0-1
| person 0-1
| @email [Optional]
| @phone [Optional]
| @fax [Optional]

- | street 0-1
- | city 0-1
- | subCountry 0-1
- | country 0-1
- | postCode 0-1
- | **geoCoordinates 0-1**
- | | @um [Optional] [Default= DEGD]
- | | @geoRefSystem [Optional]
- | | | xGeoCoord 1-1
- | | | yGeoCoord 1-1
- | | | zGeoCoord 0-1
- | qualityLevel 0-1
- | | @numberingOrg [Optional]
- | | @codeList [Optional]
- | | @listName [Optional]
- | | @listVersion [Optional]
- | statusReason 0-1
- | note 0-99
- | | @numberingOrg [Optional]
- | | @codeList [Optional]
- | | @noteLabel [Optional]

YSbody 1-1

YSitem 1-unbounded

- | lineN 1-1
- | | @VAT [Optional]
- | | **refDoc 0-9**
- | | | @docType [Required]
- | | | docID 1-2
- | | | | @numberingOrg [Optional]
- | | | docDate 0-1
- | | | | @dateForm [Optional]
- | | | season 0-1
- | | | | @numberingOrg [Optional]
- | | | | @codeList [Optional]
- | | | | @listName [Optional]
- | | | | @listVersion [Optional]
- | | | itemID 0-1
- | | | **attachment 0-1**
- | | | | @uid [Optional]
- | | | | | fileName 0-1
- | | | | | | @numberingOrg [Optional]
- | | | | | binaryObject 0-1
- | | | | | | @format [Optional]
- | | | | | | @mime [Optional]
- | | | | | | @encoding [Optional]
- | | | | | | @characterSet [Optional]
- | | | | | **externalReference 0-99**
- | | | | | | uri 1-1
- | | | | | | | @isURL [Optional] [Default= true]
- | | | | | | | mimeTypeCode 0-1
- | | | | | | | formatCode 0-1
- | | | | | | | encodingCode 0-1
- | | | | | | | characterSetCode 0-1
- | | | | | | hashFootprint 0-1
- | | | | | | | @schemeID [Optional]
- | | | | | | | @hashMethod [Required]
- | | | | | | **blockChainReference 0-9**
- | | | | | | | uri 1-1
- | | | | | | | | @isURL [Optional] [Default= true]
- | | | | | | | | transactionReceipt 1-9
- | | | **yarnCode 1-2**
- | | | | @numberingOrg [Optional] [Default= CL]
- | | | | | art 1-1
- | | | | | | @numberingOrg [Optional]
- | | | | | | @codeList [Optional]
- | | | | | | @listName [Optional]
- | | | | | | @listVersion [Optional]

```

| | | | color 0-1
| | | | @numberingOrg [Optional]
| | | | @codeList [Optional]
| | | | @listName [Optional]
| | | | @listVersion [Optional]
| | | | added 0-9
| | | | @numberingOrg [Optional]
| | | | @addType [Optional]
| | | | description 0-unbounded
| | | | @ln [Optional]
| | | | progress 1-99
| | | | qty 1-2
| | | | @um [Required]
| | | | deliveryDate 0-1
| | | | @dateForm [Optional]
| | | | delGrantedDate 0-1
| | | | @dateForm [Optional]
| | | | - scegli -
| | | | | mfrStatus 0-1
| | | | - oppure -
| | | | | mfrStatusText 0-1
| | | | - fine scelta -
| | | | | itemsList 0-1
| | | | | qualityLevel 0-1
| | | | | @numberingOrg [Optional]
| | | | | @codeList [Optional]
| | | | | @listName [Optional]
| | | | | @listVersion [Optional]
| | | | | itemIdentification 1-unbounded
| | | | | serialN 1-9
| | | | | @numberingOrg [Optional]
| | | | | @idQualifier [Optional]
| | | | qualityLevel 0-1
| | | | @numberingOrg [Optional]
| | | | @codeList [Optional]
| | | | @listName [Optional]
| | | | @listVersion [Optional]
| | | | statusReason 0-1

```

2.2 Descrizione di dettaglio degli elementi del documento

Nelle tabelle seguenti vengono presentati tutti gli elementi (complessi e semplici) utilizzati in questo documento. La descrizione comprende: 1) informazioni proprie dell'elemento: tag, nome dell'elemento, breve descrizione, tipo di dato e vincoli sintattici; 2) informazioni relative all'uso dell'elemento in una particolare collocazione nel documento: xpath ed eventuali note relative a tale uso.

2.2.1 Elementi complessi (Aggregate Business Information Entities)

Sono elementi complessi gli elementi il cui contenuto è costituito da altri elementi (figli). Gli elementi complessi sono ordinati alfabeticamente.

| | |
|----------------------------|--|
| attachment | un documento allegato. Un allegato può fare riferimento a un documento esterno o essere incluso nel documento scambiato (XPath YARNOrdStatus/YSbody/YSitem/refDoc/attachment) 0-1 (XPath YARNOrdStatus/TShheader/refDoc/attachment) 0-1 |
| blockChainReference | riferimento in blockchain - tipo base: string, lunghezza max: 80, (XPath YARNOrdStatus/TShheader/refDoc/attachment/blockChainReference) 0-9 (XPath YARNOrdStatus/YSbody/YSitem/refDoc/attachment/blockChainReference) 0-9 |
| buyer | dati del Cliente (parte che acquista il bene o il servizio oggetto del processo di collaborazione corrente) - tipo base: Nad, (XPath YARNOrdStatus/TShheader/buyer) 1-1 |
| externalReference | informazioni su un oggetto esterno al documento, ad esempio un documento memorizzato in una locazione remota (XPath YARNOrdStatus/TShheader/refDoc/attachment/externalReference) 0-99 (XPath YARNOrdStatus/YSbody/YSitem/refDoc/attachment/externalReference) 0-99 |
| geoCoordinates | coordinate geografiche (XPath YARNOrdStatus/TShheader/supplier/geoCoordinates) 0-1 (XPath YARNOrdStatus/TShheader/thirdParty/geoCoordinates) 0-1 (XPath YARNOrdStatus/TShheader/buyer/geoCoordinates) 0-1 |
| itemIdentification | identificazione seriale di una unità di prodotto (XPath YARNOrdStatus/YSbody/YSitem/progress/itemsList/itemIdentification) 1-unbounded - note: <i>identificazione di una singola unità di prodotto contenuta nella lista</i> |
| itemsList | lista delle singole unità di prodotto (XPath YARNOrdStatus/YSbody/YSitem/progress/itemsList) 0-1 |
| progress | stato di avanzamento di una produzione (XPath YARNOrdStatus/YSbody/YSitem/progress) 1-99 |
| refDoc | identificazione di un documento di riferimento ed eventualmente di un suo item (riga) (XPath YARNOrdStatus/YSbody/YSitem/refDoc) 0-9 - note: <i>qui si può inserire il n.ro dell'ordine e della riga di cui si comunica l'avanzamento</i> o (XPath YARNOrdStatus/TShheader/refDoc) 0-9 |
| supplier | dati del Fornitore (parte che fornisce il bene o il servizio oggetto del processo di collaborazione corrente) - tipo base: Nad, (XPath YARNOrdStatus/TShheader/supplier) 1-1 |
| thirdParty | identificazione e dettagli di una Terza Parte, diversa da Mittente e Destinatario del documento - tipo base: Nad, (XPath YARNOrdStatus/TShheader/thirdParty) 0-5 |
| TShheader | testata del documento AVANZAMENTO ORDINE (utilizzabile per documenti relativi a Filato, Tessuto e Materia Prima) (XPath YARNOrdStatus/TShheader) 1-1 |
| yarnCode | codifica completa di un articolo di filato (XPath YARNOrdStatus/YSbody/YSitem/yarnCode) 1-2 |

| | |
|---------------|---|
| YSbody | corpo del documento AVANZAMENTO ORDINE FILATI (XPath YARNOrdStatus/YSbody) 1-1 |
| YSitem | riga del documento AVANZAMENTO ORDINE FILATI (XPath YARNOrdStatus/YSbody/YSitem) 1-unbounded |

2.2.2 Elementi semplici (Basic Business Information Entities)

Sono elementi semplici gli elementi il cui contenuto è caratterizzato da un data type e da un dominio di valori. Gli elementi semplici sono ordinati alfabeticamente.

| | |
|----------------------|---|
| added | elemento aggiuntivo di codifica, non includibile nei precedenti - tipo base: string, lunghezza max: 80, (XPath YARNOrdStatus/YSbody/YSitem/yarnCode/added) 0-9 - note: <i>qui puo' specificarsi un ulteriore codifica (vedere tabella T44)</i> |
| additionalIdentifier | codice identificativo aggiuntivo della Parte in causa (Cliente, Fornitore, Destinatario merce ecc..), ad esempio per registri delle dogane o altri registri - tipo base: string, lunghezza max: 15, (XPath YARNOrdStatus/TSheader/supplier/additionalIdentifier) 0-9 - note: <i>identificatori ad esempio per registri esportazioni, come MID (Manufacturer Identification Code), REX (identificatore nel sistema europeo degli Esportatori registrati)</i> (XPath YARNOrdStatus/TSheader/buyer/additionalIdentifier) 0-9 Best Practice - note: <i>identificatori ad esempio per registri esportazioni, come MID (Manufacturer Identification Code), REX (identificatore nel registro esportatori)</i> |
| @addType | qualificatore dell'elemento aggiuntivo di codifica di un prodotto - tipo base: string, tabella cod.: T44 http://www.ebiz.enea.it/moda-ml/repository/codelist/draft/gc_T44.xml (XPath YARNOrdStatus/YSbody/YSitem/yarnCode/added/@addType) [Optional] - nota: <i>addType consente di indicare il significato dell'elemento added; si consiglia fortemente di utilizzarlo sempre.</i> |
| art | codice articolo del prodotto - tipo base: string, lunghezza max: 80, (XPath YARNOrdStatus/YSbody/YSitem/yarnCode/art) 1-1 |
| binaryObject | Oggetto binario di grandi dimensioni contenente un documento allegato. E' raccomandata la codifica 'base64Binary' - tipo base: base64Binary, (XPath YARNOrdStatus/TSheader/refDoc/attachment/binaryObject) 0-1 (XPath YARNOrdStatus/YSbody/YSitem/refDoc/attachment/binaryObject) 0-1 |
| @characterSet | set di caratteri dell'oggetto binario (esempi UTF-8, UTF-16, Windows-1252, ISO-8859-7,..) - tipo base: normalizedString, (XPath YARNOrdStatus/YSbody/YSitem/refDoc/attachment/binaryObject/@characterSet) [Optional] (XPath YARNOrdStatus/TSheader/refDoc/attachment/binaryObject/@characterSet) [Optional] |
| characterSetCode | il set di caratteri del documento esterno (ad esempio UTF-8, UTF-16, Windows-1252, ISO-8859-7,..) - tipo base: normalizedString, (XPath YARNOrdStatus/TSheader/refDoc/attachment/externalReference/characterSetCode) 0-1 (XPath YARNOrdStatus/YSbody/YSitem/refDoc/attachment/externalReference/characterSetCode) 0-1 |
| city | nome della città - tipo base: string, lunghezza max: 40, (XPath YARNOrdStatus/TSheader/buyer/city) 0-1 (XPath YARNOrdStatus/TSheader/thirdParty/city) 0-1 (XPath YARNOrdStatus/TSheader/supplier/city) 0-1 |
| @codeList | specifica l'indirizzo di rete (URL) dove si trova la lista di codici usati per istanziare l'elemento - tipo base: string, lunghezza max: 255, (XPath YARNOrdStatus/YSbody/YSitem/progress/itemsList/ |

| | |
|----------------|--|
| | <p>qualityLevel/@codeList) [Optional]</p> <p>- nota: dovrebbe essere sempre valorizzato almeno uno tra questo attributo e "numberingOrg"</p> <p>(XPath YARNOrdStatus/YSbody/YSitem/yarnCode/art/@codeList) [Optional]</p> <p>- nota: dovrebbe essere sempre valorizzato almeno uno tra questo attributo e "numberingOrg"</p> <p>(XPath YARNOrdStatus/YSbody/YSitem/yarnCode/color/@codeList) [Optional]</p> <p>- nota: questo attributo dovrebbe essere usato o singolarmente o in abbinamento con "listName" e "listVersion"</p> <p>(XPath YARNOrdStatus/TShheader/qualityLevel/@codeList) [Optional]</p> <p>- nota: dovrebbe essere sempre valorizzato almeno uno tra questo attributo e "numberingOrg"</p> <p>(XPath YARNOrdStatus/YSbody/YSitem/progress/qualityLevel/@codeList) [Optional]</p> <p>- nota: dovrebbe essere sempre valorizzato almeno uno tra questo attributo e "numberingOrg"</p> <p>(XPath YARNOrdStatus/YSbody/YSitem/refDoc/season/@codeList) [Optional]</p> <p>- nota: questo attributo dovrebbe essere usato o singolarmente o in abbinamento con "listName" e "listVersion"</p> <p>(XPath YARNOrdStatus/TShheader/refDoc/season/@codeList) [Optional]</p> <p>- nota: questo attributo dovrebbe essere usato o singolarmente o in abbinamento con "listName" e "listVersion"</p> <p>(XPath YARNOrdStatus/TShheader/note/@codeList) [Optional]</p> <p>- nota: deve usarsi per esplicitare (URL) la lista dei codici usati in "noteLabel"</p> |
| color | <p>codice della variante colore, quando non incluso nel codice modello o tessuto</p> <p>- tipo base: string, lunghezza max: 15,</p> <p>(XPath YARNOrdStatus/YSbody/YSitem/yarnCode/color) 0-1</p> |
| country | <p>codice della nazione</p> <p>- tipo base: string, tabella cod.: T10</p> <p>http://www.ebiz.enea.it/moda-ml/repository/codelist/draft/gc_T10.xml</p> <p>(XPath YARNOrdStatus/TShheader/thirdParty/country) 0-1</p> <p>(XPath YARNOrdStatus/TShheader/supplier/country) 0-1</p> <p>(XPath YARNOrdStatus/TShheader/buyer/country) 0-1</p> |
| @dateForm | <p>formato in cui è espressa la data</p> <p>- tipo base: string, tabella cod.: NT29</p> <p>http://www.ebiz.enea.it/moda-ml/repository/codelist/draft/gc_NT29.xml</p> <p>(XPath YARNOrdStatus/YSbody/YSitem/progress/deliveryDate/@dateForm) [Optional]</p> <p>(XPath YARNOrdStatus/TShheader/refDoc/docDate/@dateForm) [Optional]</p> <p>(XPath YARNOrdStatus/YSbody/YSitem/refDoc/docDate/@dateForm) [Optional]</p> <p>(XPath YARNOrdStatus/YSbody/YSitem/progress/delGrantedDate/@dateForm) [Optional]</p> <p>(XPath YARNOrdStatus/TShheader/msgDate/@dateForm) [Optional]</p> |
| delGrantedDate | <p>data di consegna effettiva garantita; in caso di dubbio deve intendersi per consegna quando la merce passa di proprietà, espressa in uno dei formati: AAAA-MM-GG, AAAA-MM-GG:HH-MM o AAAA-SS (cioè anno-settimana)</p> <p>- tipo base: string,</p> <p>(XPath YARNOrdStatus/YSbody/YSitem/progress/delGrantedDate) 0-1</p> |
| deliveryDate | <p>data di consegna della merce, richiesta o confermata nel Processo di Acquisto, espressa in uno dei formati: AAAA-MM-GG, AAAA-MM-GG:HH-MM o AAAA-SS (cioè anno-settimana)</p> <p>- tipo base: string,</p> <p>(XPath YARNOrdStatus/YSbody/YSitem/progress/deliveryDate) 0-1</p> |
| dept | <p>nome o codice di una unità (Divisione, Ufficio, Stabilimento)</p> <p>- tipo base: string, lunghezza max: 40,</p> <p>(XPath YARNOrdStatus/TShheader/thirdParty/dept) 0-1</p> <p>(XPath YARNOrdStatus/TShheader/buyer/dept) 0-1</p> <p>(XPath YARNOrdStatus/TShheader/supplier/dept) 0-1</p> |
| description | <p>descrizione in testo libero. Il contenuto dell'elemento deve essere unico, eventualmente e tradotto e ripetuto in più lingue (quindi ogni istanza ha lingua differente).</p> <p>- tipo base: string, lunghezza max: 250,</p> <p>(XPath YARNOrdStatus/YSbody/YSitem/yarnCode/description) 0-unbounded</p> <p>- note: Descrizione riferita al prodotto</p> |
| docDate | <p>data di emissione del documento in oggetto, espressa in uno dei formati: AAAA-MM-GG, AAAA-MM-GG:HH-MM o AAAA-SS (cioè anno-settimana)</p> |

| | |
|---------------|--|
| | - tipo base: string, (XPath YARNOrdStatus/YSbody/YSitem/refDoc/docDate) 0-1 (XPath YARNOrdStatus/TSheader/refDoc/docDate) 0-1 |
| docID | numero identificativo del documento referenziato - tipo base: string, lunghezza max: 80, (XPath YARNOrdStatus/TSheader/docID) 0-1 - note: <i>Il suo uso in elementi HEADER e' scoraggiato (usare msgID)</i> (XPath YARNOrdStatus/YSbody/YSitem/refDoc/docID) 1-2 Best Practice (XPath YARNOrdStatus/TSheader/refDoc/docID) 1-2 Best Practice |
| @docType | tipo del documento cui si fa riferimento - tipo base: string, tabella cod.: T21 http://www.ebiz.enea.it/moda-ml/repository/codelist/draft/gc_T21.xml (XPath YARNOrdStatus/YSbody/YSitem/refDoc/@docType) [Required] (XPath YARNOrdStatus/TSheader/refDoc/@docType) [Required] |
| @email | indirizzo di posta elettronica di una persona contattata - tipo base: string, lunghezza max: 250, (XPath YARNOrdStatus/TSheader/thirdParty/person/@email) [Optional] (XPath YARNOrdStatus/TSheader/supplier/person/@email) [Optional] (XPath YARNOrdStatus/TSheader/buyer/person/@email) [Optional] |
| @encoding | algoritmo di decodifica dell'oggetto binario - tipo base: normalizedString, (XPath YARNOrdStatus/TSheader/refDoc/attachment/binaryObject/@encoding) [Optional] (XPath YARNOrdStatus/YSbody/YSitem/refDoc/attachment/binaryObject/@encoding) [Optional] |
| encodingCode | l'algoritmo di codifica / decodifica utilizzato con l'oggetto esterno (ad esempio 'base64 Binary') - tipo base: normalizedString, (XPath YARNOrdStatus/YSbody/YSitem/refDoc/attachment/externalReference/encodingCode) 0-1 (XPath YARNOrdStatus/TSheader/refDoc/attachment/externalReference/encodingCode) 0-1 |
| @fax | numero di fax di una persona contattata - tipo base: string, lunghezza max: 35, (XPath YARNOrdStatus/TSheader/thirdParty/person/@fax) [Optional] (XPath YARNOrdStatus/TSheader/supplier/person/@fax) [Optional] (XPath YARNOrdStatus/TSheader/buyer/person/@fax) [Optional] |
| fileName | nome identificativo univoco del file - tipo base: string, lunghezza max: 255, (XPath YARNOrdStatus/TSheader/refDoc/attachment/fileName) 0-1 (XPath YARNOrdStatus/YSbody/YSitem/refDoc/attachment/fileName) 0-1 |
| @format | formato del contenuto binario (esempio xml, pdf, doc,...) - tipo base: string, (XPath YARNOrdStatus/YSbody/YSitem/refDoc/attachment/binaryObject/@format) [Optional] (XPath YARNOrdStatus/TSheader/refDoc/attachment/binaryObject/@format) [Optional] |
| formatCode | il formato dell'oggetto esterno (esempio xml, pdf, doc,...) - tipo base: normalizedString, (XPath YARNOrdStatus/YSbody/YSitem/refDoc/attachment/externalReference/formatCode) 0-1 (XPath YARNOrdStatus/TSheader/refDoc/attachment/externalReference/formatCode) 0-1 |
| @geoRefSystem | sistema di georeferenziazione adottato per le coordinate (ad esempio wgs84, con gradi decimali o minuti e secondi) - tipo base: string, (XPath YARNOrdStatus/TSheader/supplier/geoCoordinates/@geoRefSystem) [Optional] (XPath YARNOrdStatus/TSheader/buyer/geoCoordinates/@geoRefSystem) [Optional] (XPath YARNOrdStatus/TSheader/thirdParty/geoCoordinates/@geoRefSystem) [Optional] |
| hashFootprint | impronta ottenuta applicando un algoritmo di hash - tipo base: string, lunghezza max: 80, (XPath YARNOrdStatus/TSheader/refDoc/attachment/hashFootprint) 0-1 |

| | |
|--------------|--|
| | (XPath YARNOrdStatus/YSbody/YSitem/refDoc/attachment/hashFootprint) 0-1 |
| @hashMethod | <p>tipo algoritmo hashing utilizzato</p> <p>- tipo base: string, lunghezza max: 80, tabella cod.: NT333 http://www.ebiz.enea.it/moda-ml/repository/codelist/draft/gc_NT333.xml</p> <p>(XPath YARNOrdStatus/YSbody/YSitem/refDoc/attachment/hashFootprint/@hashMethod) [Required]</p> <p>(XPath YARNOrdStatus/TSheader/refDoc/attachment/hashFootprint/@hashMethod) [Required]</p> |
| id | <p>codice identificativo primario di una Parte; si consiglia di utilizzare un numero EORI (c on @numberingOrg= "EO") o il formato: codice nazione (ISO 3166) + codice tributario nazionale (ad es. partita IVA) con @numberingOrg= "MF"</p> <p>- tipo base: string, lunghezza max: 15,</p> <p>(XPath YARNOrdStatus/TSheader/supplier/id) 1-1</p> <p>(XPath YARNOrdStatus/TSheader/buyer/id) 1-1</p> <p>(XPath YARNOrdStatus/TSheader/thirdParty/id) 1-1</p> |
| @idQualifier | <p>Qualificatore che distingue l'identificativo.</p> <p>- tipo base: string,</p> <p>(XPath YARNOrdStatus/TSheader/supplier/additionalIdentifier/@idQualifier) [Optional]</p> <p>- nota: questo attributo va utilizzato nel caso che numberingOrg non sia sufficiente o a deguato a indicare la natura dell'identificatore</p> <p>(XPath YARNOrdStatus/YSbody/YSitem/progress/itemsList/itemIdentification/serialN/@idQualifier) [Optional]</p> <p>- nota: questo attributo va utilizzato nel caso che numberingOrg non sia sufficiente a in dicare la natura del seriale</p> <p>(XPath YARNOrdStatus/TSheader/buyer/additionalIdentifier/@idQualifier) [Optional]</p> <p>- nota: questo attributo va utilizzato nel caso che numberingOrg non sia sufficiente o a deguato a indicare la natura dell'identificatore</p> |
| @isURL | <p>indica se l'elemento a cui si riferisce e' un URL (true) oppure no (false)</p> <p>- tipo base: boolean,</p> <p>(XPath YARNOrdStatus/YSbody/YSitem/refDoc/attachment/blockChainReference/uri/@isURL) [Optional] [Default= true]</p> <p>- nota: l'uso di URL è raccomandato</p> <p>(XPath YARNOrdStatus/TSheader/refDoc/attachment/blockChainReference/uri/@isURL) [Optional] [Default= true]</p> <p>- nota: l'uso di URL è raccomandato</p> <p>(XPath YARNOrdStatus/TSheader/refDoc/attachment/externalReference/uri/@isURL) [Optional] [Default= true]</p> <p>- nota: l'uso di URL è raccomandato</p> <p>(XPath YARNOrdStatus/YSbody/YSitem/refDoc/attachment/externalReference/uri/@isURL) [Optional] [Default= true]</p> <p>- nota: l'uso di URL è raccomandato</p> |
| itemID | <p>numero che contraddistingue la riga/item del documento in oggetto</p> <p>- tipo base: string, lunghezza max: 40,</p> <p>(XPath YARNOrdStatus/YSbody/YSitem/refDoc/itemID) 0-1</p> <p>(XPath YARNOrdStatus/TSheader/refDoc/itemID) 0-1</p> |
| legalName | <p>ragione sociale</p> <p>- tipo base: string, lunghezza max: 250,</p> <p>(XPath YARNOrdStatus/TSheader/thirdParty/legalName) 0-1</p> <p>(XPath YARNOrdStatus/TSheader/buyer/legalName) 0-1</p> <p>(XPath YARNOrdStatus/TSheader/supplier/legalName) 0-1</p> |
| lineN | <p>numero che contraddistingue la riga del presente messaggio (documento xml); è asse gnato dal soggetto che emette il documento. Solitamente è un progressivo, ma non se mpre.</p> <p>- tipo base: positiveInteger, min incluso: 1, max incluso: 9999,</p> <p>(XPath YARNOrdStatus/YSbody/YSitem/lineN) 1-1</p> |
| @listName | <p>il nome della lista di codici usati per istanziare l'elemento (può avere intento descrittivo , p.es. 'tecnologie di stampa', oppure non averlo, ad es. 'T264')</p> <p>- tipo base: string, lunghezza max: 40,</p> <p>(XPath YARNOrdStatus/YSbody/YSitem/yarnCode/art/@listName) [Optional]</p> <p>- nota: questo attributo dovrebbe essere usato sempre in abbinamento a "numberingO rg"</p> <p>(XPath YARNOrdStatus/YSbody/YSitem/progress/qualityLevel/@listName) [Optional]</p> <p>- nota: questo attributo dovrebbe essere usato sempre in abbinamento a "numberingO</p> |

| | |
|----------------------|---|
| | <p><i>rg</i>" (XPath YARNOrdStatus/YSbody/YSitem/refDoc/season/@listName) [Optional] - nota: questo attributo dovrebbe essere usato sempre in abbinamento a "numberingO <i>rg</i>" (XPath YARNOrdStatus/TShheader/refDoc/season/@listName) [Optional] - nota: questo attributo dovrebbe essere usato sempre in abbinamento a "numberingO <i>rg</i>" (XPath YARNOrdStatus/TShheader/qualityLevel/@listName) [Optional] - nota: questo attributo dovrebbe essere usato sempre in abbinamento a "numberingO <i>rg</i>" (XPath YARNOrdStatus/YSbody/YSitem/yarnCode/color/@listName) [Optional] - nota: questo attributo dovrebbe essere usato sempre in abbinamento a "numberingO <i>rg</i>" (XPath YARNOrdStatus/YSbody/YSitem/progress/itemsList/ qualityLevel/@listName) [Optional] - nota: questo attributo dovrebbe essere usato sempre in abbinamento a "numberingO <i>rg</i>"</p> |
| <i>@listVersion</i> | <p>specifica la versione della lista di codici usati per istanziare l'elemento - tipo base: string, lunghezza max: 6, (XPath YARNOrdStatus/YSbody/YSitem/refDoc/season/@listVersion) [Optional] - nota: questo attributo dovrebbe essere usato sempre in abbinamento a "numberingO <i>rg</i>" e "listName" (XPath YARNOrdStatus/YSbody/YSitem/yarnCode/color/@listVersion) [Optional] - nota: questo attributo dovrebbe essere usato sempre in abbinamento a "numberingO <i>rg</i>" e "listName" (XPath YARNOrdStatus/TShheader/qualityLevel/@listVersion) [Optional] - nota: questo attributo dovrebbe essere usato sempre in abbinamento a "numberingO <i>rg</i>" e "listName" (XPath YARNOrdStatus/TShheader/refDoc/season/@listVersion) [Optional] - nota: questo attributo dovrebbe essere usato sempre in abbinamento a "numberingO <i>rg</i>" e "listName" (XPath YARNOrdStatus/YSbody/YSitem/yarnCode/art/@listVersion) [Optional] - nota: questo attributo dovrebbe essere usato sempre in abbinamento a "numberingO <i>rg</i>" e "listName" (XPath YARNOrdStatus/YSbody/YSitem/progress/qualityLevel/@listVersion) [Optional] - nota: questo attributo dovrebbe essere usato sempre in abbinamento a "numberingO <i>rg</i>" e "listName" (XPath YARNOrdStatus/YSbody/YSitem/progress/itemsList/ qualityLevel/@listVersion) [Optional] - nota: questo attributo dovrebbe essere usato sempre in abbinamento a "numberingO <i>rg</i>" e "listName"</p> |
| <i>@ln</i> | <p>Codice lingua. - tipo base: string, tabella cod.: NT60 http://www.ebiz.enea.it/moda-ml/repository/codelist/draft/gc_NT60.xml (XPath YARNOrdStatus/YSbody/YSitem/yarnCode/description/@ln) [Optional]</p> |
| <i>@logo</i> | <p>logo aziendale (URL dell'immagine in formato jpg o gif). Si raccomanda che l'immagin e non ecceda i 640 pixel di larghezza. - tipo base: string, lunghezza max: 255, (XPath YARNOrdStatus/TShheader/supplier/@logo) [Optional] (XPath YARNOrdStatus/TShheader/buyer/@logo) [Optional]</p> |
| <i>mfrStatus</i> | <p>codice dello stadio di fabbricazione usato per descrivere l'avanzamento nel ciclo di pro duzione - tipo base: string, tabella cod.: T7 http://www.ebiz.enea.it/moda-ml/repository/codelist/draft/gc_T7.xml (XPath YARNOrdStatus/YSbody/YSitem/progress/mfrStatus) 0-1</p> |
| <i>mfrStatusText</i> | <p>descrizione in testo libero dello stadio di fabbricazione usato per specificare l'avanzam ento nel ciclo di produzione - tipo base: string, lunghezza max: 250, (XPath YARNOrdStatus/YSbody/YSitem/progress/mfrStatusText) 0-1</p> |
| <i>@mime</i> | <p>tipo mime dell'oggetto binario - tipo base: normalizedString, (XPath YARNOrdStatus/YSbody/YSitem/refDoc/attachment/ binaryObject/@mime) [Optional] (XPath YARNOrdStatus/TShheader/refDoc/attachment/ binaryObject/@mime) [Optional]</p> |

| | |
|---------------|--|
| mimeCode | <p>tipo mime dell'oggetto esterno</p> <ul style="list-style-type: none"> - tipo base: normalizedString, <p>(XPath YARNOrdStatus/TSheader/refDoc/attachment/externalReference/mimeCode) 0-1 Best Practice</p> <p>(XPath YARNOrdStatus/YSbody/YSitem/refDoc/attachment/externalReference/mimeCode) 0-1 Best Practice</p> |
| msgDate | <p>data di emissione del presente messaggio (documento xml), espressa in uno dei formati: AAAA-MM-GG, AAAA-MM-GG:HH-MM o AAAA-SS (cioè anno-settimana)</p> <ul style="list-style-type: none"> - tipo base: string, <p>(XPath YARNOrdStatus/TSheader/msgDate) 1-1</p> |
| @msgfunction | <p>funzione rivestita dal presente messaggio in relazione alla sua trasmissione</p> <ul style="list-style-type: none"> - tipo base: string, tabella cod.: NT18 <p>http://www.ebiz.enea.it/moda-ml/repository/codelist/draft/gc_NT18.xml</p> <p>(XPath YARNOrdStatus/@msgfunction) [Optional] [Default= OR]</p> |
| msgID | <p>chiave identificativa univoca del documento di business nel sistema informativo della Parte emittente. Mantiene il medesimo valore In caso di più spedizioni del medesimo documento di business.</p> <ul style="list-style-type: none"> - tipo base: string, lunghezza max: 35, <p>(XPath YARNOrdStatus/TSheader/msgID) 0-1</p> |
| msgN | <p>numero identificativo univoco assegnato al messaggio (documento xml) da chi lo emette. Assume valori diversi In caso di più spedizioni del medesimo documento di business.</p> <ul style="list-style-type: none"> - tipo base: string, lunghezza max: 35, <p>(XPath YARNOrdStatus/TSheader/msgN) 1-1</p> |
| note | <p>nota in testo libero o strutturata (computer processing). Per strutturare la nota si devono usare gli attributi "noteLabel" e "codelist"</p> <ul style="list-style-type: none"> - tipo base: string, lunghezza max: 350, <p>(XPath YARNOrdStatus/TSheader/note) 0-99</p> |
| @noteLabel | <p>qualificatore dell'argomento di una nota</p> <ul style="list-style-type: none"> - tipo base: string, lunghezza max: 35, <p>(XPath YARNOrdStatus/TSheader/note/@noteLabel) [Optional]</p> <p>- nota: <i>deve usarsi per qualificare l'argomento della nota</i></p> |
| @numberingOrg | <p>organizzazione che ha creato la codifica o immatricolazione in oggetto</p> <ul style="list-style-type: none"> - tipo base: string, tabella cod.: NT6 <p>http://www.ebiz.enea.it/moda-ml/repository/codelist/draft/gc_NT6.xml</p> <p>(XPath YARNOrdStatus/TSheader/thirdParty/id/@numberingOrg) [Optional]</p> <p>(XPath YARNOrdStatus/YSbody/YSitem/progress/itemsList/qualityLevel/@numberingOrg) [Optional]</p> <p>- nota: <i>questo attributo dovrebbe essere usato o singolarmente o in abbinamento con "listName" e "listVersion"</i></p> <p>(XPath YARNOrdStatus/YSbody/YSitem/refDoc/season/@numberingOrg) [Optional]</p> <p>- nota: <i>questo attributo dovrebbe essere usato o singolarmente o in abbinamento con "listName" e "listVersion"</i></p> <p>(XPath YARNOrdStatus/YSbody/YSitem/progress/itemsList/itemIdentification/serialN/@numberingOrg) [Optional]</p> <p>- nota: <i>qui deve specificarsi il soggetto che ha assegnato la matricola (se diverso dal Fornitore)</i></p> <p>(XPath YARNOrdStatus/TSheader/docID/@numberingOrg) [Optional]</p> <p>- nota: <i>qui si può specificare quale numerazione è usata per identificare il documento (es.: del Cliente, del Fornitore, ...)</i></p> <p>(XPath YARNOrdStatus/YSbody/YSitem/yarnCode/@numberingOrg) [Optional] [Default= CL]</p> <p>(XPath YARNOrdStatus/TSheader/refDoc/docID/@numberingOrg) [Optional]</p> <p>- nota: <i>qui si può specificare quale numerazione è usata per identificare il documento (es.: del Cliente, del Fornitore, ...)</i></p> <p>(XPath YARNOrdStatus/YSbody/YSitem/refDoc/attachment/fileName/@numberingOrg) [Optional]</p> <p>(XPath YARNOrdStatus/TSheader/refDoc/season/@numberingOrg) [Optional]</p> <p>- nota: <i>questo attributo dovrebbe essere usato o singolarmente o in abbinamento con "listName" e "listVersion"</i></p> <p>(XPath YARNOrdStatus/YSbody/YSitem/progress/qualityLevel/@numberingOrg) [Optional]</p> <p>- nota: <i>questo attributo dovrebbe essere usato o singolarmente o in abbinamento con "listName" e "listVersion"</i></p> <p>(XPath YARNOrdStatus/TSheader/qualityLevel/@numberingOrg) [Optional]</p> <p>- nota: <i>questo attributo dovrebbe essere usato o singolarmente o in abbinamento con "listName" e "listVersion"</i></p> |

| | |
|--------------|---|
| | <p>(XPath YARNOrdStatus/YSbody/YSitem/yarnCode/color/@numberingOrg) [Optional] - nota: questo attributo dovrebbe essere usato o singolarmente o in abbinamento con "listName" e "listVersion" (XPath YARNOrdStatus/TSheader/supplier/additionalIdentifier/@numberingOrg) [Optional] - nota: qui deve specificarsi il soggetto che ha assegnato il codice (XPath YARNOrdStatus/TSheader/supplier/id/@numberingOrg) [Optional] (XPath YARNOrdStatus/TSheader/note/@numberingOrg) [Optional] - nota: deve usarsi per esplicitare la organizzazione che creato la lista dei codici usati in "noteLabel" (XPath YARNOrdStatus/YSbody/YSitem/yarnCode/art/@numberingOrg) [Optional] - nota: questo attributo dovrebbe essere usato o singolarmente o in abbinamento con "listName" e "listVersion" (XPath YARNOrdStatus/TSheader/buyer/additionalIdentifier/@numberingOrg) [Optional] - nota: qui deve specificarsi il soggetto che ha assegnato il codice (XPath YARNOrdStatus/YSbody/YSitem/yarnCode/added/@numberingOrg) [Optional] - nota: questo attributo dovrebbe essere usato o singolarmente o in abbinamento con "listName" e "listVersion" (XPath YARNOrdStatus/TSheader/buyer/id/@numberingOrg) [Optional] (XPath YARNOrdStatus/YSbody/YSitem/refDoc/docID/@numberingOrg) [Optional] - nota: qui si può specificare quale numerazione è usata per identificare il documento (es.: del Cliente, del Fornitore, ..) (XPath YARNOrdStatus/TSheader/refDoc/attachment/fileName/@numberingOrg) [Optional]</p> |
| person | <p>nome di una persona (ad esempio persona di riferimento all'interno di una organizzazione) - tipo base: string, lunghezza max: 40, (XPath YARNOrdStatus/TSheader/thirdParty/person) 0-1 (XPath YARNOrdStatus/TSheader/buyer/person) 0-1 (XPath YARNOrdStatus/TSheader/supplier/person) 0-1</p> |
| @phone | <p>numero di telefono di una persona contattata - tipo base: string, lunghezza max: 35, (XPath YARNOrdStatus/TSheader/thirdParty/person/@phone) [Optional] (XPath YARNOrdStatus/TSheader/buyer/person/@phone) [Optional] (XPath YARNOrdStatus/TSheader/supplier/person/@phone) [Optional]</p> |
| postCode | <p>codice postale - tipo base: string, lunghezza max: 10, (XPath YARNOrdStatus/TSheader/thirdParty/postCode) 0-1 (XPath YARNOrdStatus/TSheader/supplier/postCode) 0-1 (XPath YARNOrdStatus/TSheader/buyer/postCode) 0-1</p> |
| qty | <p>quantità netta dell'articolo o dell'oggetto correlato, qualificata dalla funzione del documento e dal contesto - tipo base: decimal, min incluso: 0, cifre decimali: 2, (XPath YARNOrdStatus/YSbody/YSitem/progress/qty) 1-2 Best Practice</p> |
| qualityLevel | <p>Esito qualitativo (prima scelta, seconda scelta..) del prodotto. - tipo base: string, (XPath YARNOrdStatus/YSbody/YSitem/progress/itemsList/qualityLevel) 0-1 (XPath YARNOrdStatus/YSbody/YSitem/progress/qualityLevel) 0-1 (XPath YARNOrdStatus/TSheader/qualityLevel) 0-1</p> |
| @role | <p>qualificatore del ruolo della Terza Parte - tipo base: string, tabella cod.: NT2 http://www.ebiz.enea.it/moda-ml/repository/codelist/draft/gc_NT2.xml (XPath YARNOrdStatus/TSheader/thirdParty/@role) [Required]</p> |
| @schemeID | <p>identificatore di uno schema di identificazione - tipo base: string, (XPath YARNOrdStatus/YSbody/YSitem/refDoc/attachment/hashFootprint/@schemeID) [Optional] - nota: specificare per quale sistema questa impronta hash potrebbe essere utilizzata come identificatore (ad esempio sistema HDFS..) (XPath YARNOrdStatus/TSheader/refDoc/attachment/hashFootprint/@schemeID) [Optional] - nota: specificare per quale sistema questa impronta hash potrebbe essere utilizzata come identificatore (ad esempio sistema HDFS..)</p> |
| season | <p>stagione di vendita, composta da: stagione (1 crt) + anno (4 crt) - stagione: P/E=1 A/I=2 P=3-E=4 A=5 I=6; per più di quattro stagioni usare sequenza alfabetica: 1a stagione</p> |

| | |
|--------------------|--|
| | <p>=A 2a stagione=B etc.etc.</p> <p>- tipo base: string, lunghezza max: 15, (XPath YARNOrdStatus/YSbody/YSitem/refDoc/season) 0-1</p> <p>- note: <i>qui indica la stagione a cui appartiene il documento in oggetto</i> (XPath YARNOrdStatus/TShheader/refDoc/season) 0-1</p> <p>- note: <i>qui indica la stagione a cui appartiene il documento in oggetto</i></p> |
| @sender | <p>qualificatore che distingue la Parte che spedisce il documento</p> <p>- tipo base: boolean, (XPath YARNOrdStatus/TShheader/supplier/@sender) [Optional]</p> <p>- nota: <i>L'uso di questo attributo è obbligatorio quando si vuole usare lo STYLESHEET</i> (XPath YARNOrdStatus/TShheader/buyer/@sender) [Optional]</p> <p>- nota: <i>L'uso di questo attributo è obbligatorio quando si vuole usare lo STYLESHEET</i> (XPath YARNOrdStatus/TShheader/thirdParty/@sender) [Optional]</p> <p>- nota: <i>L'uso di questo attributo è obbligatorio quando si vuole usare lo STYLESHEET</i></p> |
| serialN | <p>numero di matricola usato per identificare una singola unità fisica</p> <p>- tipo base: string, lunghezza max: 250, (XPath YARNOrdStatus/YSbody/YSitem/progress/itemsList/itemIdentification/serialN) 1-9 Best Practice</p> <p>- note: <i>molteplici valori di serialN indicano diverse rappresentazioni del seriale della medesima unità di prodotto. Le istanze di serialN debbono differire per almeno uno dei due attributi numberingOrg e idQu alifier.</i></p> |
| statusReason | <p>Motivazione dell' attuale stato di avanzamento del prodotto indicato.</p> <p>- tipo base: string, (XPath YARNOrdStatus/YSbody/YSitem/progress/statusReason) 0-1 (XPath YARNOrdStatus/TShheader/statusReason) 0-1</p> |
| street | <p>via e numero civico di una locazione</p> <p>- tipo base: string, lunghezza max: 80, (XPath YARNOrdStatus/TShheader/buyer/street) 0-1 (XPath YARNOrdStatus/TShheader/thirdParty/street) 0-1 (XPath YARNOrdStatus/TShheader/supplier/street) 0-1</p> |
| subCountry | <p>sigla o codice della provincia (sub-country)</p> <p>- tipo base: string, lunghezza max: 9, (XPath YARNOrdStatus/TShheader/thirdParty/subCountry) 0-1 (XPath YARNOrdStatus/TShheader/buyer/subCountry) 0-1 (XPath YARNOrdStatus/TShheader/supplier/subCountry) 0-1</p> |
| subDept | <p>nome o codice di una unità (Divisione, Ufficio, Stabilimento)</p> <p>- tipo base: string, lunghezza max: 40, (XPath YARNOrdStatus/TShheader/buyer/subDept) 0-1 (XPath YARNOrdStatus/TShheader/supplier/subDept) 0-1 (XPath YARNOrdStatus/TShheader/thirdParty/subDept) 0-1</p> |
| transactionReceipt | <p>ricevuta di transazione in blockchain</p> <p>- tipo base: string, lunghezza max: 80, (XPath YARNOrdStatus/TShheader/refDoc/attachment/blockChainReference/transactionReceipt) 1-9 (XPath YARNOrdStatus/YSbody/YSitem/refDoc/attachment/blockChainReference/transactionReceipt) 1-9</p> |
| @TStype | <p>tipo di avanzamento ordine</p> <p>- tipo base: string, tabella cod.: NT8 http://www.ebiz.enea.it/moda-ml/repository/codelist/draft/gc_NT8.xml (XPath YARNOrdStatus/@TStype) [Required]</p> |
| @uid | <p>identificatore elemento, univoco all'interno del documento xml</p> <p>- tipo base: string, (XPath YARNOrdStatus/TShheader/refDoc/attachment/@uid) [Optional] (XPath YARNOrdStatus/YSbody/YSitem/refDoc/attachment/@uid) [Optional]</p> |
| @um | <p>unità di misura fisica</p> <p>- tipo base: string, tabella cod.: NT7 http://www.ebiz.enea.it/moda-ml/repository/codelist/draft/gc_NT7.xml (XPath YARNOrdStatus/TShheader/buyer/geoCoordinates/@um) [Optional] [Default= DEGD]</p> <p>- nota: <i>se non indicata si assumono GRADI decimali</i> (XPath YARNOrdStatus/TShheader/supplier/geoCoordinates/@um) [Optional] [Default= DEGD]</p> <p>- nota: <i>se non indicata si assumono GRADI decimali</i> (XPath YARNOrdStatus/YSbody/YSitem/progress/qty/@um) [Required] (XPath YARNOrdStatus/TShheader/thirdParty/geoCoordinates/@um) [Optional] [Default= DEGD]</p> <p>- nota: <i>se non indicata si assumono GRADI decimali</i></p> |

| | |
|-------------|---|
| uri | <p>URI (Uniform Resource Identifier) che identifica l'oggetto esterno come una risorsa Internet</p> <p>- tipo base: normalizedString, (XPath YARNOrdStatus/YSbody/YSitem/refDoc/attachment/blockChainReference/uri) 1-1</p> <p>- note: <i>referimento alla blockchain utilizzata (p.es. url https://etherscan.io/ di ethereum)</i> (XPath YARNOrdStatus/YSbody/YSitem/refDoc/attachment/externalReference/uri) 1-1 (XPath YARNOrdStatus/TShheader/refDoc/attachment/blockChainReference/uri) 1-1</p> <p>- note: <i>referimento alla blockchain utilizzata (p.es. url https://etherscan.io/ di ethereum)</i> (XPath YARNOrdStatus/TShheader/refDoc/attachment/externalReference/uri) 1-1</p> |
| @useProfile | <p>profilo uso al quale il presente documento è conforme nel caso sia stato definito tra le parti. Preferibile sia un URI con nome aziende o eventualmente un URL con link al profilo.</p> <p>- tipo base: string, (XPath YARNOrdStatus/@useProfile) [Optional]</p> |
| @VAT | <p>aliquota o causale IVA (DEPRECATO, usare dtScheme)</p> <p>- tipo base: string, tabella cod.: NT16 http://www.ebiz.enea.it/moda-ml/repository/codelist/draft/gc_NT16.xml (XPath YARNOrdStatus/TShheader/thirdParty/@VAT) [Optional] (XPath YARNOrdStatus/YSbody/YSitem/lineN/@VAT) [Optional]</p> <p>- nota: <i>Usa deprecato, preferire dtScheme quando previsto.</i></p> |
| @version | <p>Versione del dizionario da cui è creata l'istanza</p> <p>- tipo base: string, tabella cod.: NT100 http://www.ebiz.enea.it/moda-ml/repository/codelist/draft/gc_NT100.xml (XPath YARNOrdStatus/@version) [Optional] [Default= draft]</p> |
| xGeoCoord | <p>coordinata geografica x, corrispondente a latitudine</p> <p>- tipo base: decimal, (XPath YARNOrdStatus/TShheader/thirdParty/geoCoordinates/xGeoCoord) 1-1 (XPath YARNOrdStatus/TShheader/supplier/geoCoordinates/xGeoCoord) 1-1 (XPath YARNOrdStatus/TShheader/buyer/geoCoordinates/xGeoCoord) 1-1</p> |
| yGeoCoord | <p>coordinata geografica y, corrispondente a longitudine</p> <p>- tipo base: decimal, (XPath YARNOrdStatus/TShheader/thirdParty/geoCoordinates/yGeoCoord) 1-1 (XPath YARNOrdStatus/TShheader/supplier/geoCoordinates/yGeoCoord) 1-1 (XPath YARNOrdStatus/TShheader/buyer/geoCoordinates/yGeoCoord) 1-1</p> |
| zGeoCoord | <p>coordinata geografica z, corrispondente ad altitudine</p> <p>- tipo base: decimal, (XPath YARNOrdStatus/TShheader/thirdParty/geoCoordinates/zGeoCoord) 0-1</p> <p>- note: <i>altitudine puo' essere omessa</i> (XPath YARNOrdStatus/TShheader/supplier/geoCoordinates/zGeoCoord) 0-1</p> <p>- note: <i>altitudine puo' essere omessa</i> (XPath YARNOrdStatus/TShheader/buyer/geoCoordinates/zGeoCoord) 0-1</p> <p>- note: <i>altitudine puo' essere omessa</i></p> |

2.3 Best practice suggerite

YARNOrdStatus/TSheader/buyer/additionalIdentifier (codice identificativo aggiuntivo della Parte in causa (Cliente, Fornitore, Destinataro merce ecc..), ad esempio per registri delle dogane o altri registri)

ITALIA: la PEC del destinatario della fattura SDI per le imprese può essere indicata in questo elemento (specificare attributo idQualifier='PEC'); analogamente il codice identificativo SDI (idQualifier='SDI')

YARNOrdStatus/YSbody/YSitem/refDoc/docID (numero identificativo del documento referenziato)

con numberingOrg va indicato chi ha assegnato l'identificatore al documento (è possibile indicarne due -p.es. cliente e fornitore- con due elementi docID dotati di numberingOrg differente)

YARNOrdStatus/TSheader/refDoc/docID (numero identificativo del documento referenziato)

con numberingOrg va indicato chi ha assegnato l'identificatore al documento (è possibile indicarne due -p.es. cliente e fornitore- con due elementi docID dotati di numberingOrg differente)

YARNOrdStatus/TSheader/refDoc/attachment/externalReference/mimeCode (tipo mime dell'oggetto esterno)

Utilizzare codifica IANA <http://www.iana.org/assignments/media-types/media-types.xml>

YARNOrdStatus/YSbody/YSitem/refDoc/attachment/externalReference/mimeCode (tipo mime dell'oggetto esterno)

Utilizzare codifica IANA <http://www.iana.org/assignments/media-types/media-types.xml>

YARNOrdStatus/YSbody/YSitem/progress/qty (quantità netta dell'articolo o dell'oggetto correlato, qualificata dalla funzione del documento e dal contesto)

questo elemento può avere due istanze solo nel caso di diversa unità di misura

YARNOrdStatus/YSbody/YSitem/progress/itemsList/itemIdentification/serialN (numero di matricola usato per identificare una singola unità fisica)

nel caso di capo con RFID interno per anticontraffazione, RFID EPCGlobal per la logistica e NFC per la customer experience dovrebbero esserci tre elementi serial con coppie di attributi numberingOrg/idQualifier: "CL"/"RFID", "GS1"/"RFID", "CL"/"NFC".

2.4 Tabelle di codifica utilizzate

Elenco delle tabelle di enumerazione utilizzate nel documento XML. Tutte le tabelle e i relativi codici sono presenti all'indirizzo: <http://www.ebiz.enea.it/eBIZ/imple/eBIZTCU-draft.asp?lingua=it&pag=6>

NT100 - Versione eBIZ TCFUpstream
NT16 - aliquota o causale IVA
NT18 - funzione messaggio
NT2 - qualificatore terzparte
NT29 - formato data
NT333 - tipo algoritmo hashing
NT6 - ente codificatore
NT60 - lingua, codifiche da ISO 639-1 (sottoinsieme)
NT7 - unità di misura
NT8 - tipo Avanzamento Ordine
T10 - ISO3166 - Nazione
T21 - tipo documento
T44 - tipo codice addizionale
T7 - avanzamento - Traguardo

(le tabelle più rilevanti sono presentate anche negli annessi successivi)

RICONOSCIMENTO



Questa azione fa parte del progetto TRICK, che ha ricevuto finanziamenti dal programma Horizon 2020 contratto No. 958352 dell'Unione europea.

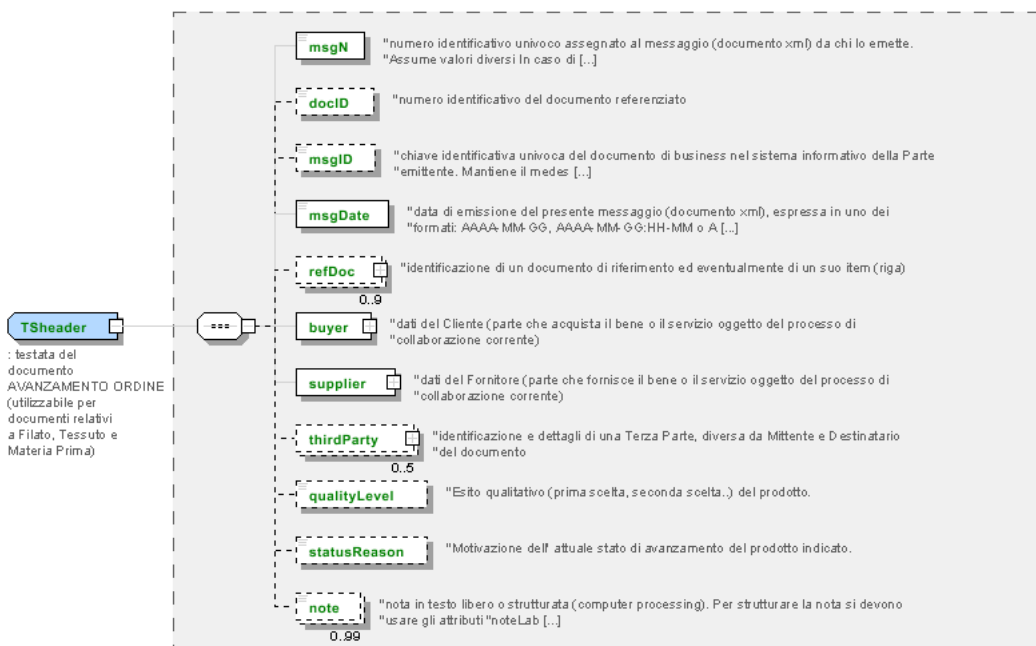
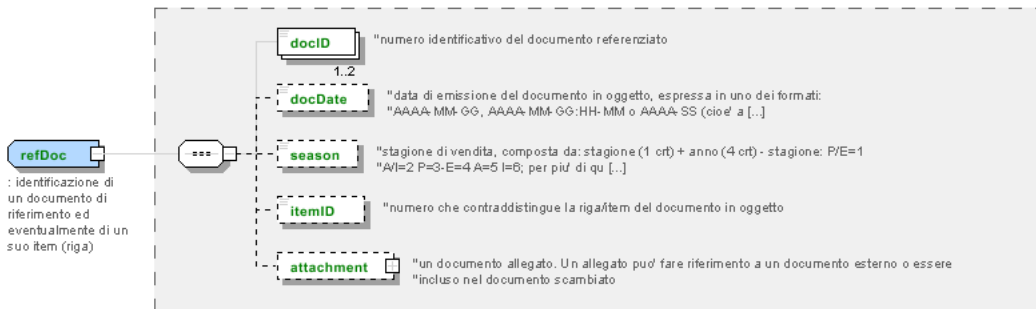
AVVERTENZA

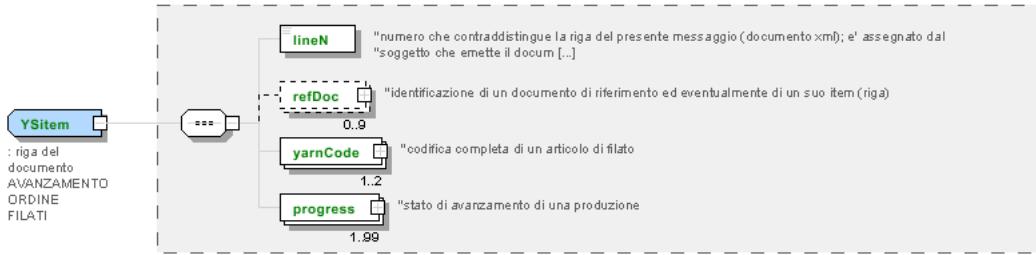
Il contenuto di questo documento rappresenta solo il punto di vista degli autori ed è di loro esclusiva responsabilità; non si può ritenere che rifletta le opinioni della Commissione europea o qualsiasi altro organismo dell'Unione europea.

La Commissione europea non si assume alcuna responsabilità per l'uso che può essere fatto delle informazioni in esso contenute.

Allegato A

Immagini rappresentative della struttura dei principali elementi complessi.





Allegato B

NT100 - Versione eBIZ TCFUpstream

versione dizionario

Agenzia: eBIZ

Tabella decodifica: NT100

File lista codici (Generic code): http://www.ebiz.enea.it/moda-ml/repository/codelist/draft/gc_NT100.xml

| Codice | Descrizione | Note di adozione | Data di inserimento |
|--------|-------------|------------------|---------------------|
| 2013-1 | v2013-1 | | 01/07/2013 |
| 2018-1 | v2018-1 | | 04/11/2018 |
| draft | draft | | 08/09/2017 |

NT16 - aliquota o causale IVA

aliquota o causale IVA (DEPRECATO, usare dtScheme)

Tabella decodifica: NT16

File lista codici (Generic code): http://www.ebiz.enea.it/moda-ml/repository/codelist/draft/gc_NT16.xml

NT18 - funzione messaggio

funzione rivestita dal presente messaggio in relazione alla sua trasmissione

Agenzia: eBIZ

Tabella decodifica: NT18

File lista codici (Generic code): http://www.ebiz.enea.it/moda-ml/repository/codelist/draft/gc_NT18.xml

| Codice | Descrizione | Note di adozione | Data di inserimento |
|--------|---------------------------------------|------------------|---------------------|
| CA | cancellazione documento presente | | 01/07/2013 |
| CP | copia | | |
| OR | originale | | |
| RC | ritrasmissione correzione dati errati | | |
| RT | ritrasmissione | | |

NT2 - qualificatore terzaparte

qualificatore del ruolo della Terza Parte

Agenzia: eBIZ

Tabella decodifica: NT2

File lista codici (Generic code): http://www.ebiz.enea.it/moda-ml/repository/codelist/draft/gc_NT2.xml

| Codice | Descrizione | Note di adozione | Data di inserimento |
|---------------|----------------------------------|-------------------------|----------------------------|
| AG | Agente | | |
| AU | Auditor | | 08/04/2019 |
| BU | Acquirente | | 13/06/2022 |
| CE | Autorita' certificatrice | | 08/04/2019 |
| CM | Committente | | 13/06/2022 |
| CO | Collaudatore | | |
| CU | Autorita' doganale | | 13/06/2022 |
| DC | Destinatario Conferma | | |
| DF | Destinatario Fattura | | |
| DI | Destinatario per conoscenza (CC) | | 28/10/2014 |
| DM | Destinatario Merce | | |
| DP | Indirizzo consegna merce | | |
| EX | Esperto | | 13/06/2022 |
| IM | Importatore | | |
| OR | Originatore (cliente finale) | | 10/09/2014 |
| SC | Terzista | | 10/04/2019 |
| SM | Gestore servizio/ePlatform | | 08/04/2019 |
| SP | Spedizioniere | | |
| SU | Fornitore | | 13/06/2022 |
| TL | Laboratorio di analisi o test | | 13/06/2022 |
| TX | Autorita' fiscale | | |

NT29 - formato data

formato in cui è espressa la data

Agenzia: eBIZ

Tabella decodifica: NT29

File lista codici (Generic code): http://www.ebiz.enea.it/moda-ml/repository/codelist/draft/gc_NT29.xml

| Codice | Descrizione | Note di adozione | Data di inserimento |
|---------------|---|-------------------------|----------------------------|
| D | AAAA-MM-GG | | |
| M | AAAA-MM-GG:HH-MM (data e orario) | | |
| S | AAAA-MM-GG:HH-MM-SS (data e orario con secondi) | | 13/06/2022 |
| W | AAAA-SS (anno-settimana) | | |

NT333 - tipo algoritmo hashing

tipo algoritmo hashing

Tabella decodifica: NT333

File lista codici (Generic code): http://www.ebiz.enea.it/moda-ml/repository/codelist/draft/gc_NT333.xml

| Codice | Descrizione | Note di adozione | Data di inserimento |
|------------|-------------|------------------|---------------------|
| ADLER32 | ADLER32 | | 26/05/2023 |
| HMAC | HMAC | | 26/05/2023 |
| MD2 | MD2 | | 26/05/2023 |
| MD4 | MD4 | | 26/05/2023 |
| MD5 | MD5 | | 26/05/2023 |
| MDC-2 | MDC-2 | | 26/05/2023 |
| PANAMA | PANAMA | | 26/05/2023 |
| RIPEMD-160 | RIPEMD-160 | | 26/05/2023 |
| SHA-1 | SHA-1 | | 26/05/2023 |
| SHA-2 256 | SHA-2 256 | | 26/05/2023 |
| SHA-2 384 | SHA-2 384 | | 26/05/2023 |
| SHA-2 512 | SHA-2 512 | | 26/05/2023 |
| TIGER | TIGER | | 26/05/2023 |

NT6 - ente codificatore

organizzazione che ha creato e detiene il registro della codifica o immatricolazione a cui ci si riferisce

Agenzia: eBIZ

Tabella decodifica: NT6

File lista codici (Generic code): http://www.ebiz.enea.it/moda-ml/repository/codelist/draft/gc_NT6.xml

| Codice | Descrizione | Note di adozione | Data di inserimento |
|--------|--|------------------|---------------------|
| CBR | Registro nazionale degli spedizionieri doganali | | 12/06/2023 |
| CL | cliente | | |
| CO | collaudo tessile | | |
| DU | Registro D-U-N-S (Data Universal Numbering System) | | 04/05/2023 |
| EB | eBIZ | replaces 'ML' | 18/03/2019 |
| EN | GS1 (gia' EAN-International) | | |
| EO | Register of EORI (Economic Operators Registration and Identification number) | | 04/03/2023 |
| ES | e-Stockflow | DEPRECATED | |
| FO | fornitore | | |

| | | | |
|-----|---|------------------|------------|
| GS | GS1 | | 01/07/2013 |
| MF | autorità tributaria nazionale (es. registro codici IVA) | | |
| ML | Moda-ML | DEPRECATED | |
| PL | Piattaforma applicativa | | 13/06/2022 |
| REX | Sistema degli Esportatori Registrati (REX) | | 19/05/2023 |
| SP | Service Provider | | |
| SU | Enterprise Identification Number UID | Only switzerland | 04/03/2023 |

NT60 - lingua, codifiche da ISO 639-1 (sottoinsieme)

Agenzia: eBIZ / ISO

Tabella decodifica: NT60

File lista codici (Generic code): http://www.ebiz.enea.it/moda-ml/repository/codelist/draft/gc_NT60.xml

| Codice | Descrizione | Note di adozione | Data di inserimento |
|--------|-------------------------|------------------|---------------------|
| af | Afrikaans | | 31/01/2019 |
| ar | Arabic | | 31/01/2019 |
| be | Belarusian | | 31/01/2019 |
| bg | Bulgarian | | 31/01/2019 |
| bn | Bengali | | 31/01/2019 |
| bo | Tibetan | | 31/01/2019 |
| bs | Bosnian | | 31/01/2019 |
| ca | Catalan, Valencian | | 31/01/2019 |
| cs | Czech | | 31/01/2019 |
| da | Danish | | 31/01/2019 |
| de | German | | 31/01/2019 |
| el | Greek, Modern (1453-) | | 31/01/2019 |
| en | English | | 31/01/2019 |
| eo | Esperanto | | 31/01/2019 |
| es | Spanish, Castilian | | 31/01/2019 |
| et | Estonian | | 31/01/2019 |
| eu | Basque | | 31/01/2019 |
| F | Femminile | | 15/04/2019 |
| fa | Persian | | 31/01/2019 |
| fi | Finnish | | 31/01/2019 |
| fr | French | | 31/01/2019 |
| ga | Irish | | 31/01/2019 |
| gd | Gaelic, Scottish Gaelic | | 31/01/2019 |

| | | | |
|----|--|--|------------|
| gn | Guarani | | 31/01/2019 |
| he | Hebrew | | 31/01/2019 |
| hr | Croatian | | 31/01/2019 |
| ht | Haitian, Haitian Creole | | 31/01/2019 |
| hu | Hungarian | | 31/01/2019 |
| hy | Armenian | | 31/01/2019 |
| ia | Interlingua (International Auxiliary Language Association) | | 31/01/2019 |
| id | Indonesian | | 31/01/2019 |
| is | Icelandic | | 31/01/2019 |
| it | Italian | | 31/01/2019 |
| ja | Japanese | | 31/01/2019 |
| jv | Javanese | | 31/01/2019 |
| ka | Georgian | | 31/01/2019 |
| km | Central Khmer | | 31/01/2019 |
| ko | Korean | | 31/01/2019 |
| ku | Kurdish | | 31/01/2019 |
| lb | Luxembourgish, Letzeburgesch | | 31/01/2019 |
| lo | Lao | | 31/01/2019 |
| lt | Lithuanian | | 31/01/2019 |
| lv | Latvian | | 31/01/2019 |
| mg | Malagasy | | 31/01/2019 |
| mk | Macedonian | | 31/01/2019 |
| mn | Mongolian | | 31/01/2019 |
| mt | Maltese | | 31/01/2019 |
| nl | Dutch, Flemish | | 31/01/2019 |
| no | Norwegian | | 31/01/2019 |
| pl | Polish | | 31/01/2019 |
| pt | Portuguese | | 31/01/2019 |
| ro | Romanian, Moldavian, Moldovan | | 31/01/2019 |
| ru | Russian | | 31/01/2019 |
| se | Northern Sami | | 31/01/2019 |
| sk | Slovak | | 31/01/2019 |
| sl | Slovenian | | 31/01/2019 |
| sm | Samoan | | 31/01/2019 |
| so | Somali | | 31/01/2019 |
| sq | Albanian | | 31/01/2019 |
| sr | Serbian | | 31/01/2019 |
| sv | Swedish | | 31/01/2019 |

| | | | |
|----|------------|--|------------|
| sw | Swahili | | 31/01/2019 |
| ta | Tamil | | 31/01/2019 |
| th | Thai | | 31/01/2019 |
| tr | Turkish | | 31/01/2019 |
| uk | Ukrainian | | 31/01/2019 |
| ur | Urdu | | 31/01/2019 |
| uz | Uzbek | | 31/01/2019 |
| vi | Vietnamese | | 31/01/2019 |
| zh | Chinese | | 31/01/2019 |

NT7 - unità di misura

unità di misura fisica, è sottoinsieme della tabella di codifiche delle unità di misura Unit of Measure Code - UN/ECE REC 20 prodotto dalla United Nations Economic Commission for Europe (UN/ECE)

Agenzia: eBIZ / UN/ECE

Tabella decodifica: NT7

File lista codici (Generic code): http://www.ebiz.enea.it/moda-ml/repository/codelist/draft/gc_NT7.xml

Altro link: <http://docs.oasis-open.org/ubl/os-UBL-2.1/cl/gc/default/UnitOfMeasureCode-2.1.gc#>

| Codice | Descrizione | Note di adozione | Data di inserimento |
|---------------|----------------------------|-------------------------|----------------------------|
| CMK | centimetro quadro | | 20/12/2017 |
| CMQ | centimetro cubo | | 20/12/2017 |
| CMT | centimetro | | |
| CNE | centiNewton | | |
| CO2TON | tonnellate di CO2 | | 10/09/2014 |
| COUPLES | paia | | |
| DAY | giorno | | 22/08/2022 |
| DEGD | gradi decimali | | 04/07/2022 |
| DEGMS | grado con minuti e secondi | | 01/07/2022 |
| DMQ | decimetro cubo | | |
| E37 | pixel | | 11/04/2018 |
| GRM | grammo | | |
| HUR | ora | | |
| INH | pollice | | |
| KGM | kilogrammo | | |
| KMT | kilometro | | |
| KWH | kilowattora | | 10/09/2014 |
| LBR | libbra | | |
| MCG | microgrammo | | 23/08/2022 |

| | | | |
|-------|-------------------------------|--|------------|
| MG | milligrammo | | 23/08/2022 |
| MIN | minuto | | |
| MMK | millimetro quadro | | 20/12/2017 |
| MONTH | mese | | 22/08/2022 |
| MSEC | millisecondo (unità di tempo) | | 22/08/2022 |
| MTK | metro quadro | | 20/12/2017 |
| MTQ | metro cubo | | |
| MTR | metro | | |
| NMB | number | | |
| ONZ | oncia | | |
| P1 | percentuale | | |
| PPM | parti per milione | | |
| PZ | pezzo o pezza | | |
| RPM | giri per metro | | |
| SEC | secondo (unità di tempo) | | 22/08/2022 |
| YEAR | anno | | 22/08/2022 |
| YRD | yarda | | |

NT8 - tipo Avanzamento Ordine

tipo di report di avanzamento ordine

Agenzia: eBIZ

Tabella decodifica: NT8

File lista codici (Generic code): http://www.ebiz.enea.it/moda-ml/repository/codelist/draft/gc_NT8.xml

| Codice | Descrizione | Note di adozione | Data di inserimento |
|--------|--|------------------|---------------------|
| C | completo | | |
| H | storico (intera stagione) | | |
| I | incrementale (solo cambiamenti di stato) | | 01/07/2013 |
| S | solo spedibile | | |

T10 - ISO3166 - Nazione

codice della nazione

Agenzia: ISO

Tabella decodifica: T10

File lista codici (Generic code): http://www.ebiz.enea.it/moda-ml/repository/codelist/draft/gc_T10.xml

Tabella non stampata: sono presenti 240 elementi, oltre il massimo previsto di 99 elementi.

T21 - tipo documento

tipo del documento cui si fa riferimento

Agenzia: eBIZ

Tabella decodifica: T21

File lista codici (Generic code): http://www.ebiz.enea.it/moda-ml/repository/codelist/draft/gc_T21.xml

| Codice | Descrizione | Note di adozione | Data di inserimento |
|---------------|---|-----------------------------|----------------------------|
| BIL | Polizza di carico | | 07/03/2023 |
| BOR | Ordine aperto | | 01/02/2018 |
| CAT | Listino - scheda tecnica | | |
| CEO | Certificato di origine | | 13/04/2018 |
| CER | Certificato | | 13/04/2018 |
| CMR | Lettera di Vettura Internazionale CMR | | 07/03/2023 |
| COC | Cartella colore | | |
| CRN | Nota di credito | | 08/09/2017 |
| CTO | Disposizione controllo | | 01/07/2013 |
| CTR | Contratto o capitolato | | |
| CXF | File CxF3 | | 01/07/2013 |
| DAD | Disposizione rammendo | | |
| DDT | Documento di trasporto | | |
| DEA | Avviso spedizione | | |
| DER | Richiesta spedizione | | |
| DR | Richiesta documento | | 02/12/2014 |
| EAD | Documento di accompagnamento all'esportazione (DAE) | adopted by European customs | 12/05/2023 |
| ECMR | Lettera di Vettura Internazionale CMR elettronica | | 07/03/2023 |
| ECUS | EXPORT Dichiarazione doganale | | 07/03/2023 |
| FOR | Previsione | | 02/12/2014 |
| GSO | Offerta stock abbigliamento | | |
| GSX | Modifica offerta stock abbigliamento | | |
| ICUS | IMPORT Dichiarazione doganale | | 07/03/2023 |
| INV | Fattura | | |
| KCC | Disposizione Maglieria-Confezione | | 02/12/2014 |
| KCI | Inventario Capi in Lavorazione | | 02/12/2014 |
| LCA | Studio LCA | | 28/08/2022 |
| LCAD | Dataset di studio LCA | | 28/08/2022 |
| M2M | Ordine su misura | | 02/12/2014 |

| | | | |
|-------|---|-----------------------------|------------|
| MAS | Carta modello | | |
| MCI | Istruzioni visual merchandising | | 13/04/2018 |
| OCH | Modifica ordine | | |
| OFF | Offerta | | |
| ORD | Ordine acquisto | | |
| ORP | Risposta ordine | | |
| OSR | Richiesta avanzamento ordine | | |
| OSS | Stato offerta | | 02/12/2014 |
| OST | Avanzamento ordine | | |
| OUR | ns. riferimento | | |
| PCO | Certificato di origine preferenziale | | 07/03/2023 |
| PEF | Studio PEF | | 28/08/2022 |
| PEFD | Dataset di studio PEF | | 28/08/2022 |
| PEFP | Profilo ambientale PEF | | 07/03/2023 |
| QR | Report Qualita | | 02/12/2014 |
| RAI | Inventario Materia Prima in Lavorazione | | 02/12/2014 |
| RDC | Disposizione tintura materia prima | | |
| RDH | Modifica disposizione tintura materia prima | | |
| RDR | Risposta disposizione tintura materia prima | | |
| REA | Avviso ricevimento | | |
| REQ | Richiesta di Offerta | | |
| RET | Ritorno merce | | 02/12/2014 |
| RSC | Disposizione di filatura | | |
| RSH | Modifica disposizione filatura | | |
| RSR | Risposta disposizione filatura | | |
| SAD | Documento Amministrativo Unico (DAU) | adopted by European customs | 12/05/2023 |
| SCL | Scheda lavorazione | | |
| SDE | Autodichiarazione | | 07/03/2023 |
| SDS | SDS - Scheda dati di sicurezza | | 07/03/2023 |
| SLCA | Studio S-LCA | | 07/03/2023 |
| SLCAD | Documentazione di studio S-LCA | | 07/03/2023 |
| TFC | Disposizione tintura-finissaggio tessuto | | |
| TFX | Modifica Disposizione Tintura-Finissaggio Tessuto | | 02/12/2014 |
| TPC | Disposizione stampa tessuto | | |
| TPX | Modifica Disposizione Stampa Tessuto | | 02/12/2014 |
| TWI | Inventario tessuto in lavorazione | | |
| VMI | istruzioni visual merchandising | | 01/02/2018 |
| WAC | Disposizione orditura | | |

| | | | |
|------|--------------------------------------|--|------------|
| WAYB | Lettera di vettura | | 07/03/2023 |
| WEC | Disposizione tessitura | | |
| YDC | Disposizione tintura filato | | |
| YDH | Modifica disposizione tintura filato | | |
| YDR | Risposta disposizione tintura filato | | |
| YTC | Disposizione ritorcitura | | |
| YWI | Inventario filato in lavorazione | | |

T44 - tipo codice aggiuntivo

qualificatore dell'elemento aggiuntivo di codifica di un prodotto

Agenzia: eBIZ

Tabella decodifica: T44

File lista codici (Generic code): http://www.ebiz.enea.it/moda-ml/repository/codelist/draft/gc_T44.xml

| Codice | Descrizione | Note di adozione | Data di inserimento |
|--------|-------------------------------|------------------|---------------------|
| CC | cartella colori | | |
| CL | collezione | | |
| CO | codice identificativo azienda | | 08/09/2017 |
| DY | numero bagno | | |
| LT | numero lotto/partita | | |
| MDI | Made in | | 08/09/2017 |
| MS | stadio di lavorazione | | |
| PKG | confezionamento | | 09/09/2014 |
| PL | linea di prodotto | | |
| RGB | valore RGB | | |
| SE | codice cimossa | | |

T7 - avanzamento - Trapianto

codice dello stadio di fabbricazione usato per descrivere l'avanzamento nel ciclo di produzione

Agenzia: eBIZ

Tabella decodifica: T7

File lista codici (Generic code): http://www.ebiz.enea.it/moda-ml/repository/codelist/draft/gc_T7.xml

| Codice | Descrizione | Note di adozione | Data di inserimento |
|--------|-------------|------------------|---------------------|
| 000 | da lanciare | | |
| 001 | lanciato | | 01/07/2013 |

| | | | |
|-----|----------------------------|--|------------|
| 010 | smacchinato | | |
| 020 | confezionato | | |
| 090 | in preparazione | | 01/07/2013 |
| 095 | preparato | | 01/07/2013 |
| 100 | in orditura | | |
| 199 | ordito | | |
| 200 | in tessitura | | |
| 299 | tessuto | | |
| 300 | in tintoria | | |
| 399 | tinto | | |
| 400 | in finissaggio | | |
| 499 | finito | | |
| 500 | in stampa | | |
| 599 | stampato | | |
| 600 | in rammendo | | |
| 640 | In preparazione stampa | | 01/07/2013 |
| 650 | preparato stampa | | 01/07/2013 |
| 660 | In controllo | | 01/07/2013 |
| 670 | controllato | | 01/07/2013 |
| 700 | in filatura | | |
| 799 | filato | | |
| 800 | in ritorcitura | | |
| 899 | ritorto | | |
| 900 | pronto spedizione | | |
| 950 | spedito | | |
| 999 | altro, vedi eventuale nota | | 01/07/2013 |