



<http://www.ebiz-tcf.eu>

DRAFT

GUIDA DI IMPLEMENTAZIONE TRANSAZIONE "ANAGRAFICA PARTI"

Versione: draft

Data di rilascio: 26/6/2023

Codice documento: G079

Documentazione Tecnica: <http://www.ebiz.enea.it>

Repository XML Schema: <http://www.ebiz.enea.it/moda-ml/repository/schema/draft/default.asp>

Repository guide: <http://www.ebiz.enea.it/moda-ml/repository/guide/draft/default.asp>

Nome file: G079-eBIZ-AnagraficaParti.pdf

0. PREMESSA

Questo documento riporta una **proposta di aggiornamento** ed estensione delle specifiche eBIZ a partire dalla versione eBIZ 2018. Sotto la denominazione di 'versione Draft' viene infatti riportato il risultato di un ampio lavoro di analisi e consultazione finalizzato a sviluppare e mantenere le specifiche eBIZ.

In particolare il contenuto di questa proposta è il risultato di diverse attività, principalmente quelle svolte nel quadro del **progetto TRICK**, finanziato dalla Commissione Europea: grant agreement 958352, call H2020-LOW-CARBON-CIRCULAR-INDUSTRIES-2020 / H2020-LCCI-2020-EASME-twostage.

I contenuti tecnici sono retrocompatibili con l'ultima versione ufficiale pubblicata, con l'esclusione dei concetti totalmente nuovi aggiunti esplicitamente per la versione che sono inseriti come evoluzione incrementale della base di conoscenza. Ogni proposta aggiuntiva rispetto a quelle specifiche costituisce una proposta, non ancora una specifica accettata, ma verrà proposta nelle apposite sedi per essere accettata nelle future versioni eBIZ.

1. DESCRIZIONE DI BUSINESS

1.1 Scopo

Questa guida ha lo scopo di illustrare alle aziende del FASHION la forma standard XML del tipo documento "Anagrafica Parti", fornendo le istruzioni per il suo impiego in ogni contesto di commercio elettronico tra diversi soggetti della filiera produttiva e di vendita.

Tutte le regole necessarie per la costruzione e la validazione del documento sono espresse mediante uno specifico schema XML, che è presentato in dettaglio nel paragrafo "Guida alla implementazione".

1.2 Generalità

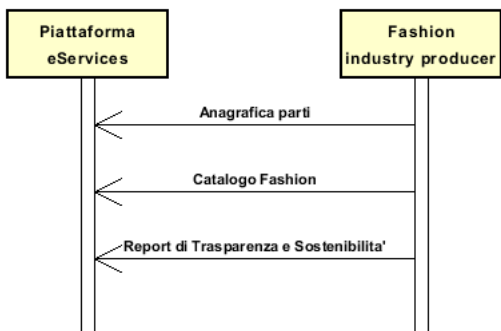
Il messaggio viene emesso per comunicare informazioni relative a persone o aziende (ad esempio elenchi di clienti abilitati ad operare su un sito di eCommerce).

L'emittente spedisce questo documento quando deve alimentare una anagrafica di persone o organizzazioni.

Funzione principale del messaggio è trasferire informazioni su persone o aziende: dati personali o aziendali (denominazione, indirizzo, contatti, informazioni relative alla fatturazione, categorie di appartenenza dei soggetti utili ai fini commerciali).

1.3. Scenario applicativo

P1.A1 Raccolta dati statici di prodotti, processi e strutture



2. GUIDA ALLA IMPLEMENTAZIONE

2.1 Struttura generale del documento XML

Tutti i dati che possono essere scambiati tra le Parti con questa classe di documenti XML sono mostrati nella "Struttura del documento" (una visione semplificata dello schema) dove:

- i due numeri che seguono ciascun elemento indicano la sua "cardinalità" (numero minimo e massimo di ripetizioni ammesse); il numero minimo uguale a 0 indica un elemento opzionale, il numero minimo maggiore o uguale a 1 indica un elemento obbligatorio)
- il carattere grassetto denota gli elementi che sono "complessi semantici" ovvero aggregati di dati elementari costruiti ai fini della funzionalità e della riusabilità dell'informazione (gli elementi che sono contenuti in ogni elemento padre si individuano agevolmente per l'indentatura)
- il simbolo @ ed il carattere corsivo denotano un attributo dell'elemento che lo precede; qui la condizione d'uso (Required, Optional, ecc.) è indicata fra parentesi quadre

Struttura del documento XML

PARTIn

@msgfunction [Optional] [Default= OR]

@version [Optional] [Default= draft]

@useProfile [Optional]

```
| PIheader 1-1  
| | msgN 1-1  
| | msgID 0-1  
| | msgDate 1-1  
| | @dateForm [Optional]  
| | validityEnd 0-1  
| | @dateForm [Optional]  
| | refDoc 0-9  
| | @docType [Required]  
| | | docID 1-2  
| | | @numberingOrg [Optional]  
| | | docDate 0-1  
| | | @dateForm [Optional]  
| | | season 0-1  
| | | @numberingOrg [Optional]  
| | | @codeList [Optional]  
| | | @listName [Optional]  
| | | @listVersion [Optional]  
| | | itemID 0-1  
| | | attachment 0-1  
| | | @uid [Optional]  
| | | | fileName 0-1  
| | | | @numberingOrg [Optional]  
| | | | binaryObject 0-1  
| | | | @format [Optional]  
| | | | @mime [Optional]  
| | | | @encoding [Optional]  
| | | | @characterSet [Optional]  
| | | | externalReference 0-99  
| | | | | uri 1-1  
| | | | | @isURL [Optional] [Default= true]  
| | | | | mimeTypeCode 0-1  
| | | | | formatCode 0-1  
| | | | | encodingCode 0-1  
| | | | | characterSetCode 0-1  
| | | | hashFootprint 0-1  
| | | | @schemeID [Optional]  
| | | | @hashMethod [Required]  
| | | | blockChainReference 0-9  
| | | | | uri 1-1  
| | | | | @isURL [Optional] [Default= true]  
| | | | | transactionReceipt 1-9  
| | senderParty 1-1
```

| @role [Optional]
 | @sender [Optional]
 | | id 1-1
 | | | @numberingOrg [Optional]
 | | legalName 0-1
 | | dept 0-1
 | | subDept 0-1
 | | person 0-1
 | | | @email [Optional]
 | | | @phone [Optional]
 | | | @fax [Optional]
 | | street 0-1
 | | city 0-1
 | | subCountry 0-1
 | | country 0-1
 | | postCode 0-1
 | | **geoCoordinates 0-1**
 | | | @um [Optional] [Default= DEGD]
 | | | @geoRefSystem [Optional]
 | | | | xGeoCoord 1-1
 | | | | yGeoCoord 1-1
 | | | | zGeoCoord 0-1

receiverParty 1-1

| @role [Optional]
 | @sender [Optional]
 | | id 1-1
 | | | @numberingOrg [Optional]
 | | legalName 0-1
 | | dept 0-1
 | | subDept 0-1
 | | person 0-1
 | | | @email [Optional]
 | | | @phone [Optional]
 | | | @fax [Optional]
 | | street 0-1
 | | city 0-1
 | | subCountry 0-1
 | | country 0-1
 | | postCode 0-1
 | | **geoCoordinates 0-1**
 | | | @um [Optional] [Default= DEGD]
 | | | @geoRefSystem [Optional]
 | | | | xGeoCoord 1-1
 | | | | yGeoCoord 1-1
 | | | | zGeoCoord 0-1

thirdParty 0-5

| @VAT [Optional]
 | @role [Required]
 | @sender [Optional]
 | | id 1-1
 | | | @numberingOrg [Optional]
 | | legalName 0-1
 | | dept 0-1
 | | subDept 0-1
 | | person 0-1
 | | | @email [Optional]
 | | | @phone [Optional]
 | | | @fax [Optional]
 | | street 0-1
 | | city 0-1
 | | subCountry 0-1
 | | country 0-1
 | | postCode 0-1
 | | **geoCoordinates 0-1**
 | | | @um [Optional] [Default= DEGD]
 | | | @geoRefSystem [Optional]
 | | | | xGeoCoord 1-1
 | | | | yGeoCoord 1-1

| | | | zGeoCoord 0-1
| | | | note 0-99
| | | | @numberingOrg [Optional]
| | | | @codeList [Optional]
| | | | @noteLabel [Optional]

| Plbody 1-1

| | Plitem 1-unbounded

| | | | @logo [Optional]
| | | | @legalEntity [Required]
| | | | partyQualifiedID 0-unbounded
| | | | @numberingOrg [Optional]
| | | | @idQualifier [Optional]

- scegli -

| | | individual 1-1

| | | | firstName 0-1
| | | | lastName 1-1
| | | | birthDate 0-1
| | | | @dateForm [Optional]
| | | | gender 0-1

- oppure -

| | | | legalName 1-1

- fine scelta -

| | | | partyCategory 0-unbounded
| | | | @partyCategoryType [Required]
| | | | brand 0-unbounded
| | | | @numberingOrg [Optional]
| | | | @codeList [Optional]
| | | | @listName [Optional]
| | | | @listVersion [Optional]
| | | | partyDescription 0-unbounded
| | | | @ln [Optional]
| | | | language 0-unbounded

| | | partyReference 0-unbounded

| | | | @refQualifier [Optional]
| | | | brand 0-unbounded
| | | | @numberingOrg [Optional]
| | | | @codeList [Optional]
| | | | @listName [Optional]
| | | | @listVersion [Optional]
| | | | legalName 0-1
| | | | person 0-1
| | | | @email [Optional]
| | | | @phone [Optional]
| | | | @fax [Optional]
| | | | dept 0-1
| | | | street 0-1
| | | | city 0-1
| | | | subCountry 0-1
| | | | country 0-1
| | | | postCode 0-1
| | | | note 0-unbounded
| | | | @numberingOrg [Optional]
| | | | @codeList [Optional]
| | | | @noteLabel [Optional]

| | | invoicee 0-1

| | | | partyQualifiedID 0-1
| | | | @numberingOrg [Optional]
| | | | @idQualifier [Optional]
| | | | additionalIdentifier 0-9
| | | | @numberingOrg [Optional]
| | | | @idQualifier [Optional]

- scegli -

| | | | legalName 1-1

- oppure -

| | | | firstName 1-1
| | | | lastName 1-1

- fine scelta -

```

| | | | street 0-1
| | | | city 0-1
| | | | subCountry 0-1
| | | | country 0-1
| | | | postCode 0-1
| | | | note 0-unbounded
| | | | @numberingOrg [Optional]
| | | | @codeList [Optional]
| | | | @noteLabel [Optional]
| | | payTermText 0-unbounded
| | | payment 0-5
| | | | @finDiscount [Optional]
| | | | @finSurcharge [Optional]
| | | - scegli -
| | | | payTerm 1-1
| | | - oppure -
| | | | payTermText 1-1
| | | - fine scelta -
| | | | payMode 0-1
| | | finInfo 0-9
| | | | accountName 0-1
| | | | bank 0-1
| | | | | legalName 0-1
| | | | | dept 0-1
| | | | | subDept 0-1
| | | | | person 0-1
| | | | | @email [Optional]
| | | | | @phone [Optional]
| | | | | @fax [Optional]
| | | | | street 0-1
| | | | | city 0-1
| | | | | subCountry 0-1
| | | | | country 0-1
| | | | | postCode 0-1
| | | | | geoCoordinates 0-1
| | | | | @um [Optional] [Default= DEGD]
| | | | | @geoRefSystem [Optional]
| | | | | | xGeoCoord 1-1
| | | | | | yGeoCoord 1-1
| | | | | | zGeoCoord 0-1
| | | - scegli -
| | | | iban 1-1
| | | - oppure -
| | | | bankIT 1-1
| | | | | legalName 0-1
| | | | | cin 0-1
| | | | | abi 1-1
| | | | | cab 1-1
| | | | | accountN 1-1
| | | - fine scelta -
| | | | swift 0-1
| | | | note 0-99
| | | | @numberingOrg [Optional]
| | | | @codeList [Optional]
| | | | @noteLabel [Optional]
| | | note 0-99
| | | @numberingOrg [Optional]
| | | @codeList [Optional]
| | | @noteLabel [Optional]

```

2.2 Descrizione di dettaglio degli elementi del documento

Nelle tabelle seguenti vengono presentati tutti gli elementi (complessi e semplici) utilizzati in questo documento. La descrizione comprende: 1) informazioni proprie dell'elemento: tag, nome dell'elemento, breve descrizione, tipo di dato e vincoli sintattici; 2) informazioni relative all'uso dell'elemento in una particolare collocazione nel documento: xpath ed eventuali note relative a tale uso.

2.2.1 Elementi complessi (Aggregate Business Information Entities)

Sono elementi complessi gli elementi il cui contenuto è costituito da altri elementi (figli). Gli elementi complessi sono ordinati alfabeticamente.

| | |
|----------------------------|---|
| attachment | un documento allegato. Un allegato può fare riferimento a un documento esterno o essere incluso nel documento scambiato (XPath PARTIn/Plheader/refDoc/attachment) 0-1 |
| bank | dati dell'istituto di credito - tipo base: Nad, (XPath PARTIn/Plbody/Plitem/finInfo/bank) 0-1 |
| bankIT | coordinate bancarie per l'operatività italiana (DEPRECATO, usare IBAN) (XPath PARTIn/Plbody/Plitem/finInfo/bankIT) 1-1 |
| blockChainReference | riferimento in blockchain - tipo base: string, lunghezza max: 80, (XPath PARTIn/Plheader/refDoc/attachment/blockChainReference) 0-9 |
| externalReference | informazioni su un oggetto esterno al documento, ad esempio un documento memorizzato in una locazione remota (XPath PARTIn/Plheader/refDoc/attachment/externalReference) 0-99 |
| finInfo | informazioni bancarie collegate al pagamento: banca d'appoggio, SWIFT, conto (XPath PARTIn/Plbody/Plitem/finInfo) 0-9 |
| geoCoordinates | coordinate geografiche (XPath PARTIn/Plheader/senderParty/geoCoordinates) 0-1 (XPath PARTIn/Plbody/Plitem/finInfo/bank/geoCoordinates) 0-1 (XPath PARTIn/Plheader/thirdParty/geoCoordinates) 0-1 (XPath PARTIn/Plheader/receiverParty/geoCoordinates) 0-1 |
| individual | Riferimenti di una persona fisica. (XPath PARTIn/Plbody/Plitem/individual) 1-1 |
| invoicee | Dati completi intestatario fattura. (XPath PARTIn/Plbody/Plitem/invoicee) 0-1 |
| partyReference | Riferimenti della organizzazione o di un suo dipartimento (XPath PARTIn/Plbody/Plitem/partyReference) 0-unbounded |
| payment | dettaglio di pagamento, per pagamento in unica soluzione (XPath PARTIn/Plbody/Plitem/payment) 0-5 - note: <i>payment viene qui utilizzato per indicare le modalità e i termini di pagamento a bituali della parte (attivi o passivi che siano)</i> |
| Plbody | Corpo del documento Anagrafica Partner. (XPath PARTIn/Plbody) 1-1 |
| Plheader | Testata del documento Anagrafica Partner. (XPath PARTIn/Plheader) 1-1 |
| Plitem | Dati di una parte. (XPath PARTIn/Plbody/Plitem) 1-unbounded |
| receiverParty | Dati del soggetto che riceve il documento. - tipo base: Nad, (XPath PARTIn/Plheader/receiverParty) 1-1 |
| refDoc | identificazione di un documento di riferimento ed eventualmente di un suo item (riga) (XPath PARTIn/Plheader/refDoc) 0-9 |

| | |
|--------------------|--|
| senderParty | Dati del soggetto che invia il documento. - tipo base: Nad, (XPath PARTIn/Plheader/senderParty) 1-1 |
| thirdParty | identificazione e dettagli di una Terza Parte, diversa da Mittente e Destinatario del documento - tipo base: Nad, (XPath PARTIn/Plheader/thirdParty) 0-5 |

2.2.2 Elementi semplici (Basic Business Information Entities)

Sono elementi semplici gli elementi il cui contenuto è caratterizzato da un data type e da un dominio di valori. Gli elementi semplici sono ordinati alfabeticamente.

| | |
|-----------------------------|--|
| abi | codice ABI - tipo base: string, lunghezza: 5, (XPath PARTIn/Plbody/Plitem/finInfo/bankIT/abi) 1-1 |
| accountN | identificativo della relazione - tipo base: string, lunghezza max: 15, (XPath PARTIn/Plbody/Plitem/finInfo/bankIT/accountN) 1-1 |
| accountName | denominazione del conto - tipo base: string, lunghezza max: 250, (XPath PARTIn/Plbody/Plitem/finInfo/accountName) 0-1 |
| additionalIdentifier | codice identificativo aggiuntivo della Parte in causa (Cliente, Fornitore, Destinatario merce ecc..), ad esempio per registri delle dogane o altri registri - tipo base: string, lunghezza max: 15, (XPath PARTIn/Plbody/Plitem/invoicee/additionalIdentifier) 0-9 - note: <i>identificatori ad esempio per registri esportazioni, come MID (Manufacturer Identification Code), REX (identificatore nel registro esportatori)</i> |
| binaryObject | Oggetto binario di grandi dimensioni contenente un documento allegato. E' raccomandata la codifica 'base64Binary' - tipo base: base64Binary, (XPath PARTIn/Plheader/refDoc/attachment/binaryObject) 0-1 |
| birthDate | Data di nascita (in caso di persone fisiche). - tipo base: string, (XPath PARTIn/Plbody/Plitem/individual/birthDate) 0-1 |
| brand | Linea o marchio aziendale. - tipo base: string, (XPath PARTIn/Plbody/Plitem/partyReference/brand) 0-unbounded (XPath PARTIn/Plbody/Plitem/brand) 0-unbounded |
| cab | codice CAB - tipo base: string, lunghezza: 5, (XPath PARTIn/Plbody/Plitem/finInfo/bankIT/cab) 1-1 |
| @characterSet | set di caratteri dell'oggetto binario (esempi UTF-8, UTF-16, Windows-1252, ISO-8859-7,..) - tipo base: normalizedString, (XPath PARTIn/Plheader/refDoc/attachment/binaryObject/@characterSet) [Optional] |
| characterSetCode | il set di caratteri del documento esterno (ad esempio UTF-8, UTF-16, Windows-1252, ISO-8859-7,..) - tipo base: normalizedString, (XPath PARTIn/Plheader/refDoc/attachment/externalReference/characterSetCode) 0-1 |
| cin | codice CIN - tipo base: string, lunghezza: 5, (XPath PARTIn/Plbody/Plitem/finInfo/bankIT/cin) 0-1 |
| city | nome della città - tipo base: string, lunghezza max: 40, |

| | |
|-----------|--|
| | <p>(XPath PARTIn/Plheader/senderParty/city) 0-1 (XPath PARTIn/Plbody/Plitem/invoicee/city) 0-1 (XPath PARTIn/Plheader/receiverParty/city) 0-1 (XPath PARTIn/Plheader/thirdParty/city) 0-1 (XPath PARTIn/Plbody/Plitem/partyReference/city) 0-1 (XPath PARTIn/Plbody/Plitem/finInfo/bank/city) 0-1</p> |
| @codeList | <p>specifica l'indirizzo di rete (URL) dove si trova la lista di codici usati per istanziare l'elemento</p> <ul style="list-style-type: none"> - tipo base: string, lunghezza max: 255, (XPath PARTIn/Plbody/Plitem/invoicee/note/@codeList) [Optional] - nota: deve usarsi per esplicitare (URL) la lista dei codici usati in "noteLabel" (XPath PARTIn/Plbody/Plitem/note/@codeList) [Optional] - nota: deve usarsi per esplicitare (URL) la lista dei codici usati in "noteLabel" (XPath PARTIn/Plbody/Plitem/partyReference/brand/@codeList) [Optional] - nota: dovrebbe essere sempre valorizzato almeno uno tra questo attributo e "numberingOrg" (XPath PARTIn/Plbody/Plitem/finInfo/note/@codeList) [Optional] - nota: deve usarsi per esplicitare (URL) la lista dei codici usati in "noteLabel" (XPath PARTIn/Plbody/Plitem/brand/@codeList) [Optional] - nota: dovrebbe essere sempre valorizzato almeno uno tra questo attributo e "numberingOrg" (XPath PARTIn/Plheader/note/@codeList) [Optional] - nota: deve usarsi per esplicitare (URL) la lista dei codici usati in "noteLabel" (XPath PARTIn/Plheader/refDoc/season/@codeList) [Optional] - nota: questo attributo dovrebbe essere usato o singolarmente o in abbinamento con "listName" e "listVersion" (XPath PARTIn/Plbody/Plitem/partyReference/note/@codeList) [Optional] - nota: deve usarsi per esplicitare (URL) la lista dei codici usati in "noteLabel" |
| country | <p>codice della nazione</p> <ul style="list-style-type: none"> - tipo base: string, tabella cod.: T10 http://www.ebiz.enea.it/moda-ml/repository/codelist/draft/gc_T10.xml (XPath PARTIn/Plheader/senderParty/country) 0-1 (XPath PARTIn/Plbody/Plitem/partyReference/country) 0-1 (XPath PARTIn/Plheader/thirdParty/country) 0-1 (XPath PARTIn/Plbody/Plitem/invoicee/country) 0-1 (XPath PARTIn/Plheader/receiverParty/country) 0-1 (XPath PARTIn/Plbody/Plitem/finInfo/bank/country) 0-1 |
| @dateForm | <p>formato in cui è espressa la data</p> <ul style="list-style-type: none"> - tipo base: string, tabella cod.: NT29 http://www.ebiz.enea.it/moda-ml/repository/codelist/draft/gc_NT29.xml (XPath PARTIn/Plheader/validityEnd/@dateForm) [Optional] (XPath PARTIn/Plheader/refDoc/docDate/@dateForm) [Optional] (XPath PARTIn/Plbody/Plitem/individual/birthDate/@dateForm) [Optional] (XPath PARTIn/Plheader/msgDate/@dateForm) [Optional] |
| dept | <p>nome o codice di una unità (Divisione, Ufficio, Stabilimento)</p> <ul style="list-style-type: none"> - tipo base: string, lunghezza max: 40, (XPath PARTIn/Plheader/senderParty/dept) 0-1 (XPath PARTIn/Plbody/Plitem/partyReference/dept) 0-1 (XPath PARTIn/Plbody/Plitem/finInfo/bank/dept) 0-1 (XPath PARTIn/Plheader/thirdParty/dept) 0-1 (XPath PARTIn/Plheader/receiverParty/dept) 0-1 |
| docDate | <p>data di emissione del documento in oggetto, espressa in uno dei formati: AAAA-MM-GG, AAAA-MM-GG:HH-MM o AAAA-SS (cioè anno-settimana)</p> <ul style="list-style-type: none"> - tipo base: string, (XPath PARTIn/Plheader/refDoc/docDate) 0-1 |
| docID | <p>numero identificativo del documento referenziato</p> <ul style="list-style-type: none"> - tipo base: string, lunghezza max: 80, (XPath PARTIn/Plheader/refDoc/docID) 1-2 Best Practice |
| @docType | <p>tipo del documento cui si fa riferimento</p> <ul style="list-style-type: none"> - tipo base: string, tabella cod.: T21 http://www.ebiz.enea.it/moda-ml/repository/codelist/draft/gc_T21.xml (XPath PARTIn/Plheader/refDoc/@docType) [Required] |
| @email | <p>indirizzo di posta elettronica di una persona contattata</p> <ul style="list-style-type: none"> - tipo base: string, lunghezza max: 250, (XPath PARTIn/Plheader/receiverParty/person/@email) [Optional] (XPath PARTIn/Plheader/thirdParty/person/@email) [Optional] |

| | |
|---------------|---|
| | (XPath PARTIn/Plbody/Plitem/partyReference/person/@email) [Optional] (XPath PARTIn/Plbody/Plitem/finInfo/bank/person/@email) [Optional] (XPath PARTIn/Plheader/senderParty/person/@email) [Optional] |
| @encoding | algoritmo di decodifica dell'oggetto binario - tipo base: normalizedString, (XPath PARTIn/Plheader/refDoc/attachment/binaryObject/@encoding) [Optional] |
| encodingCode | l'algoritmo di codifica / decodifica utilizzato con l'oggetto esterno (ad esempio 'base64 Binary') - tipo base: normalizedString, (XPath PARTIn/Plheader/refDoc/attachment/externalReference/encodingCode) 0-1 |
| @fax | numero di fax di una persona contattata - tipo base: string, lunghezza max: 35, (XPath PARTIn/Plheader/receiverParty/person/@fax) [Optional] (XPath PARTIn/Plbody/Plitem/partyReference/person/@fax) [Optional] (XPath PARTIn/Plbody/Plitem/finInfo/bank/person/@fax) [Optional] (XPath PARTIn/Plheader/senderParty/person/@fax) [Optional] (XPath PARTIn/Plheader/thirdParty/person/@fax) [Optional] |
| fileName | nome identificativo univoco del file - tipo base: string, lunghezza max: 255, (XPath PARTIn/Plheader/refDoc/attachment/fileName) 0-1 |
| @finDiscount | sconto percentuale per pagamento entro la scadenza indicata - tipo base: decimal, min incluso: 0, max incluso: 100, cifre decimali: 2, (XPath PARTIn/Plbody/Plitem/payment/@finDiscount) [Optional] |
| @finSurcharge | penalità percentuale per pagamento successivo alla data di scadenza indicata - tipo base: decimal, min incluso: 0, max incluso: 100, cifre decimali: 2, (XPath PARTIn/Plbody/Plitem/payment/@finSurcharge) [Optional] |
| firstName | Nome di una persona fisica. - tipo base: string, (XPath PARTIn/Plbody/Plitem/individual/firstName) 0-1 (XPath PARTIn/Plbody/Plitem/invoicee/firstName) 1-1 |
| @format | formato del contenuto binario (esempio xml, pdf, doc,...) - tipo base: string, (XPath PARTIn/Plheader/refDoc/attachment/binaryObject/@format) [Optional] |
| formatCode | il formato dell'oggetto esterno (esempio xml, pdf, doc,...) - tipo base: normalizedString, (XPath PARTIn/Plheader/refDoc/attachment/externalReference/formatCode) 0-1 |
| gender | Sesso della persona fisica (maschile o femminile). - tipo base: string, lunghezza: 1, tabella cod.: NT73 http://www.ebiz.enea.it/moda-ml/repository/codelist/draft/gc_NT73.xml (XPath PARTIn/Plbody/Plitem/individual/gender) 0-1 |
| @geoRefSystem | sistema di georeferenziazione adottato per le coordinate (ad esempio wgs84, con gradi decimali o minuti e secondi) - tipo base: string, (XPath PARTIn/Plheader/receiverParty/geoCoordinates/@geoRefSystem) [Optional] (XPath PARTIn/Plheader/thirdParty/geoCoordinates/@geoRefSystem) [Optional] (XPath PARTIn/Plbody/Plitem/finInfo/bank/geoCoordinates/@geoRefSystem) [Optional] (XPath PARTIn/Plheader/senderParty/geoCoordinates/@geoRefSystem) [Optional] |
| hashFootprint | impronta ottenuta applicando un algoritmo di hash - tipo base: string, lunghezza max: 80, (XPath PARTIn/Plheader/refDoc/attachment/hashFootprint) 0-1 |
| @hashMethod | tipo algoritmo hashing utilizzato - tipo base: string, lunghezza max: 80, tabella cod.: NT333 http://www.ebiz.enea.it/moda-ml/repository/codelist/draft/gc_NT333.xml (XPath PARTIn/Plheader/refDoc/attachment/hashFootprint/@hashMethod) [Required] |
| iban | identificativo bancario internazionale, usato specialmente per il bonifico - tipo base: string, lunghezza max: 35, (XPath PARTIn/Plbody/Plitem/finInfo/iban) 1-1 |

| | |
|--------------|--|
| id | <p>codice identificativo primario di una Parte; si consiglia di utilizzare un numero EORI (con @numberingOrg= "EO") o il formato: codice nazione (ISO 3166) + codice tributario nazionale (ad es. partita IVA) con @numberingOrg= "MF"</p> <p>- tipo base: string, lunghezza max: 15, (XPath PARTIn/PIheader/receiverParty/id) 1-1 (XPath PARTIn/PIheader/thirdParty/id) 1-1 (XPath PARTIn/PIheader/senderParty/id) 1-1</p> |
| @idQualifier | <p>Qualificatore che distingue l'identificativo.</p> <p>- tipo base: string, (XPath PARTIn/PIbody/PIitem/invoicee/partyQualifiedID/@idQualifier) [Optional] (XPath PARTIn/PIbody/PIitem/invoicee/additionalIdentifier/@idQualifier) [Optional]</p> <p>- nota: questo attributo va utilizzato nel caso che numberingOrg non sia sufficiente o adeguate a indicare la natura dell'identificatore (XPath PARTIn/PIbody/PIitem/partyQualifiedID/@idQualifier) [Optional]</p> |
| @isURL | <p>indica se l'elemento a cui si riferisce e' un URL (true) oppure no (false)</p> <p>- tipo base: boolean, (XPath PARTIn/PIheader/refDoc/attachment/externalReference/uri/@isURL) [Optional] [Default= true] (XPath PARTIn/PIheader/refDoc/attachment/blockChainReference/uri/@isURL) [Optional] [Default= true]</p> <p>- nota: l'uso di URL è raccomandato</p> |
| itemID | <p>numero che contraddistingue la riga/item del documento in oggetto</p> <p>- tipo base: string, lunghezza max: 40, (XPath PARTIn/PIheader/refDoc/itemID) 0-1</p> |
| language | <p>Lingua.</p> <p>- tipo base: string, tabella cod.: NT60 http://www.ebiz.enea.it/moda-ml/repository/codelist/draft/gc_NT60.xml (XPath PARTIn/PIbody/PIitem/language) 0-unbounded</p> |
| lastName | <p>Cognome di una persona fisica.</p> <p>- tipo base: string, (XPath PARTIn/PIbody/PIitem/individual/lastName) 1-1 (XPath PARTIn/PIbody/PIitem/invoicee/lastName) 1-1</p> |
| @legalEntity | <p>Indica se la parte è una persona Giuridica o Fisica ("True" = persona Giuridica, "False" = persona Fisica).</p> <p>- tipo base: boolean, (XPath PARTIn/PIbody/PIitem/@legalEntity) [Required]</p> |
| legalName | <p>ragione sociale</p> <p>- tipo base: string, lunghezza max: 250, (XPath PARTIn/PIbody/PIitem/legalName) 1-1 (XPath PARTIn/PIbody/PIitem/partyReference/legalName) 0-1 (XPath PARTIn/PIheader/senderParty/legalName) 0-1 (XPath PARTIn/PIbody/PIitem/finInfo/bank/legalName) 0-1 (XPath PARTIn/PIheader/thirdParty/legalName) 0-1 (XPath PARTIn/PIbody/PIitem/invoicee/legalName) 1-1 (XPath PARTIn/PIbody/PIitem/finInfo/bankIT/legalName) 0-1 (XPath PARTIn/PIheader/receiverParty/legalName) 0-1</p> |
| @listName | <p>il nome della lista di codici usati per istanziare l'elemento (può avere intento descrittivo, p.es. 'tecnologie di stampa', oppure non averlo, ad es. 'T264')</p> <p>- tipo base: string, lunghezza max: 40, (XPath PARTIn/PIbody/PIitem/partyReference/brand/@listName) [Optional] (XPath PARTIn/PIheader/refDoc/season/@listName) [Optional]</p> <p>- nota: questo attributo dovrebbe essere usato sempre in abbinamento a "numberingOrg" (XPath PARTIn/PIbody/PIitem/brand/@listName) [Optional]</p> <p>- nota: questo attributo dovrebbe essere usato sempre in abbinamento a "numberingOrg"</p> |
| @listVersion | <p>specifica la versione della lista di codici usati per istanziare l'elemento</p> <p>- tipo base: string, lunghezza max: 6, (XPath PARTIn/PIbody/PIitem/partyReference/brand/@listVersion) [Optional]</p> |

| | |
|--------------|---|
| | <p>- nota: questo attributo dovrebbe essere usato sempre in abbinamento a "numberingOrg" e "listName" (XPath PARTIn/Plbody/Plitem/brand/@listVersion) [Optional]</p> <p>- nota: questo attributo dovrebbe essere usato sempre in abbinamento a "numberingOrg" e "listName" (XPath PARTIn/Plheader/refDoc/season/@listVersion) [Optional]</p> <p>- nota: questo attributo dovrebbe essere usato sempre in abbinamento a "numberingOrg" e "listName"</p> |
| @ln | <p>Codice lingua.</p> <p>- tipo base: string, tabella cod.: NT60 http://www.ebiz.enea.it/moda-ml/repository/codelist/draft/gc_NT60.xml (XPath PARTIn/Plbody/Plitem/partyDescription/@ln) [Optional]</p> |
| @logo | <p>logo aziendale (URL dell'immagine in formato jpg o gif). Si raccomanda che l'immagine non ecceda i 640 pixel di larghezza.</p> <p>- tipo base: string, lunghezza max: 255, (XPath PARTIn/Plbody/Plitem/@logo) [Optional]</p> |
| @mime | <p>tipo mime dell'oggetto binario</p> <p>- tipo base: normalizedString, (XPath PARTIn/Plheader/refDoc/attachment/binaryObject/@mime) [Optional]</p> |
| mimeCode | <p>tipo mime dell'oggetto esterno</p> <p>- tipo base: normalizedString, (XPath PARTIn/Plheader/refDoc/attachment/externalReference/mimeCode) 0-1 Best Practice</p> |
| msgDate | <p>data di emissione del presente messaggio (documento xml), espressa in uno dei formati: AAAA-MM-GG, AAAA-MM-GG:HH-MM o AAAA-SS (cioè anno-settimana)</p> <p>- tipo base: string, (XPath PARTIn/Plheader/msgDate) 1-1</p> |
| @msgfunction | <p>funzione rivestita dal presente messaggio in relazione alla sua trasmissione</p> <p>- tipo base: string, tabella cod.: NT18 http://www.ebiz.enea.it/moda-ml/repository/codelist/draft/gc_NT18.xml (XPath PARTIn/@msgfunction) [Optional] [Default= OR]</p> |
| msgID | <p>chiave identificativa univoca del documento di business nel sistema informativo della Parte emittente. Mantiene il medesimo valore In caso di più spedizioni del medesimo documento di business.</p> <p>- tipo base: string, lunghezza max: 35, (XPath PARTIn/Plheader/msgID) 0-1</p> |
| msgN | <p>numero identificativo univoco assegnato al messaggio (documento xml) da chi lo emette. Assume valori diversi In caso di più spedizioni del medesimo documento di business.</p> <p>- tipo base: string, lunghezza max: 35, (XPath PARTIn/Plheader/msgN) 1-1</p> |
| note | <p>nota in testo libero o strutturata (computer processing). Per strutturare la nota si devono usare gli attributi "noteLabel" e "codelist"</p> <p>- tipo base: string, lunghezza max: 350, (XPath PARTIn/Plbody/Plitem/invoicee/note) 0-unbounded (XPath PARTIn/Plbody/Plitem/finInfo/note) 0-99 (XPath PARTIn/Plbody/Plitem/partyReference/note) 0-unbounded (XPath PARTIn/Plheader/note) 0-99 (XPath PARTIn/Plbody/Plitem/note) 0-99</p> |
| @noteLabel | <p>qualificatore dell'argomento di una nota</p> <p>- tipo base: string, lunghezza max: 35, (XPath PARTIn/Plbody/Plitem/invoicee/note/@noteLabel) [Optional]</p> <p>- nota: deve usarsi per qualificare l'argomento della nota (XPath PARTIn/Plbody/Plitem/finInfo/note/@noteLabel) [Optional]</p> <p>- nota: deve usarsi per qualificare l'argomento della nota (XPath PARTIn/Plbody/Plitem/partyReference/note/@noteLabel) [Optional]</p> <p>- nota: deve usarsi per qualificare l'argomento della nota (XPath PARTIn/Plbody/Plitem/note/@noteLabel) [Optional]</p> <p>- nota: deve usarsi per qualificare l'argomento della nota (XPath PARTIn/Plheader/note/@noteLabel) [Optional]</p> <p>- nota: deve usarsi per qualificare l'argomento della nota</p> |

| | |
|--------------------|--|
| @numberingOrg | <p>organizzazione che ha creato la codifica o immatricolazione in oggetto</p> <p>- tipo base: string, tabella cod.: NT6 http://www.ebiz.enea.it/moda-ml/repository/codelist/draft/gc_NT6.xml (XPath PARTIn/Plbody/Plitem/partyReference/note/@numberingOrg) [Optional]</p> <p>- nota: deve usarsi per esplicitare la organizzazione che creato la lista dei codici usati in "noteLabel" (XPath PARTIn/Plbody/Plitem/finInfo/note/@numberingOrg) [Optional]</p> <p>- nota: deve usarsi per esplicitare la organizzazione che creato la lista dei codici usati in "noteLabel" (XPath PARTIn/Plheader/thirdParty/id/@numberingOrg) [Optional] (XPath PARTIn/Plbody/Plitem/note/@numberingOrg) [Optional]</p> <p>- nota: deve usarsi per esplicitare la organizzazione che creato la lista dei codici usati in "noteLabel" (XPath PARTIn/Plbody/Plitem/invoicee/additionalIdentifier/@numberingOrg) [Optional]</p> <p>- nota: qui deve specificarsi il soggetto che ha assegnato il codice (XPath PARTIn/Plheader/receiverParty/id/@numberingOrg) [Optional] (XPath PARTIn/Plheader/senderParty/id/@numberingOrg) [Optional] (XPath PARTIn/Plbody/Plitem/invoicee/partyQualifiedID/@numberingOrg) [Optional] (XPath PARTIn/Plbody/Plitem/invoicee/note/@numberingOrg) [Optional]</p> <p>- nota: deve usarsi per esplicitare la organizzazione che creato la lista dei codici usati in "noteLabel" (XPath PARTIn/Plbody/Plitem/partyReference/brand/@numberingOrg) [Optional]</p> <p>- nota: questo attributo dovrebbe essere usato o singolarmente o in abbinamento con "listName" e "listVersion" (XPath PARTIn/Plheader/refDoc/docID/@numberingOrg) [Optional]</p> <p>- nota: qui si può specificare quale numerazione è usata per identificare il documento (es.: del Cliente, del Fornitore, ..) (XPath PARTIn/Plheader/refDoc/season/@numberingOrg) [Optional]</p> <p>- nota: questo attributo dovrebbe essere usato o singolarmente o in abbinamento con "listName" e "listVersion" (XPath PARTIn/Plbody/Plitem/brand/@numberingOrg) [Optional]</p> <p>- nota: questo attributo dovrebbe essere usato o singolarmente o in abbinamento con "listName" e "listVersion" (XPath PARTIn/Plbody/Plitem/partyQualifiedID/@numberingOrg) [Optional] (XPath PARTIn/Plheader/note/@numberingOrg) [Optional]</p> <p>- nota: deve usarsi per esplicitare la organizzazione che creato la lista dei codici usati in "noteLabel" (XPath PARTIn/Plheader/refDoc/attachment/fileName/@numberingOrg) [Optional]</p> |
| partyCategory | <p>Codice che qualifica la parte all'interno di una certa categoria (ad esempio: cluster, mercato, ...).</p> <p>- tipo base: string, (XPath PARTIn/Plbody/Plitem/partyCategory) 0-unbounded</p> |
| @partyCategoryType | <p>Tipo di categoria di classificazione delle parti.</p> <p>- tipo base: string, (XPath PARTIn/Plbody/Plitem/partyCategory/@partyCategoryType) [Required]</p> |
| partyDescription | <p>Descrizione in testo libero di una parte.</p> <p>- tipo base: string, (XPath PARTIn/Plbody/Plitem/partyDescription) 0-unbounded</p> |
| partyQualifiedID | <p>Codice identificativo della Parte.</p> <p>- tipo base: string, (XPath PARTIn/Plbody/Plitem/invoicee/partyQualifiedID) 0-1 (XPath PARTIn/Plbody/Plitem/partyQualifiedID) 0-unbounded</p> |
| payMode | <p>modalità o mezzo di effettuazione del pagamento</p> <p>- tipo base: string, tabella cod.: T2 http://www.ebiz.enea.it/moda-ml/repository/codelist/draft/gc_T2.xml (XPath PARTIn/Plbody/Plitem/payment/payMode) 0-1</p> |
| payTerm | <p>codice che specifica i termini di scadenza del pagamento</p> <p>- tipo base: string, tabella cod.: T1 http://www.ebiz.enea.it/moda-ml/repository/codelist/draft/gc_T1.xml (XPath PARTIn/Plbody/Plitem/payment/payTerm) 1-1</p> |
| payTermText | <p>testo libero che specifica i termini del pagamento (scadenza/modo)</p> <p>- tipo base: string, lunghezza max: 250, (XPath PARTIn/Plbody/Plitem/payTermText) 0-unbounded</p> <p>- note: <i>DEPRECATO, usare elemento 'payment'</i>. (XPath PARTIn/Plbody/Plitem/payment/payTermText) 1-1</p> |

| | |
|---------------|--|
| person | nome di una persona (ad esempio persona di riferimento all'interno di una organizzazione) - tipo base: string, lunghezza max: 40, (XPath PARTIn/Plheader/thirdParty/person) 0-1 (XPath PARTIn/Plheader/senderParty/person) 0-1 (XPath PARTIn/Plbody/Plitem/finInfo/bank/person) 0-1 (XPath PARTIn/Plheader/receiverParty/person) 0-1 (XPath PARTIn/Plbody/Plitem/partyReference/person) 0-1 |
| @phone | numero di telefono di una persona contattata - tipo base: string, lunghezza max: 35, (XPath PARTIn/Plheader/senderParty/person/@phone) [Optional] (XPath PARTIn/Plheader/receiverParty/person/@phone) [Optional] (XPath PARTIn/Plheader/thirdParty/person/@phone) [Optional] (XPath PARTIn/Plbody/Plitem/partyReference/person/@phone) [Optional] (XPath PARTIn/Plbody/Plitem/finInfo/bank/person/@phone) [Optional] |
| postCode | codice postale - tipo base: string, lunghezza max: 10, (XPath PARTIn/Plbody/Plitem/invoicee/postCode) 0-1 (XPath PARTIn/Plbody/Plitem/finInfo/bank/postCode) 0-1 (XPath PARTIn/Plheader/receiverParty/postCode) 0-1 (XPath PARTIn/Plheader/senderParty/postCode) 0-1 (XPath PARTIn/Plheader/thirdParty/postCode) 0-1 (XPath PARTIn/Plbody/Plitem/partyReference/postCode) 0-1 |
| @refQualifier | Qualificatore riferimento (ad es. contatto principale, sede operativa, fatturazione, spedizione, ufficio acquisti, magazzino ...). - tipo base: string, (XPath PARTIn/Plbody/Plitem/partyReference/@refQualifier) [Optional] |
| @role | qualificatore del ruolo della Terza Parte - tipo base: string, tabella cod.: NT2 http://www.ebiz.enea.it/moda-ml/repository/codelist/draft/gc_NT2.xml (XPath PARTIn/Plheader/thirdParty/@role) [Required] (XPath PARTIn/Plheader/receiverParty/@role) [Optional] - nota: L'uso di questo attributo è obbligatorio quando l'elemento a cui e' associato ha come padre TRCHeader. (XPath PARTIn/Plheader/senderParty/@role) [Optional] - nota: L'uso di questo attributo è obbligatorio quando l'elemento a cui e' associato ha come padre TRCHeader |
| @schemeID | identificatore di uno schema di identificazione - tipo base: string, (XPath PARTIn/Plheader/refDoc/attachment/hashFootprint/@schemeID) [Optional] - nota: specificare per quale sistema questa impronta hash potrebbe essere utilizzata come identificatore (ad esempio sistema HDFS..) |
| season | stagione di vendita, composta da: stagione (1 crt) + anno (4 crt) - stagione: P/E=1 A/I=2 P=3-E=4 A=5 I=6; per più di quattro stagioni usare sequenza alfabetica: 1a stagione=A 2a stagione=B etc.etc. - tipo base: string, lunghezza max: 15, (XPath PARTIn/Plheader/refDoc/season) 0-1 - note: qui indica la stagione a cui appartiene il documento in oggetto |
| @sender | qualificatore che distingue la Parte che spedisce il documento - tipo base: boolean, (XPath PARTIn/Plheader/receiverParty/@sender) [Optional] - nota: L'uso di questo attributo è obbligatorio quando si vuole usare lo STYLESHEET. (XPath PARTIn/Plheader/thirdParty/@sender) [Optional] - nota: L'uso di questo attributo è obbligatorio quando si vuole usare lo STYLESHEET (XPath PARTIn/Plheader/senderParty/@sender) [Optional] - nota: L'uso di questo attributo è obbligatorio quando si vuole usare lo STYLESHEET. |
| street | via e numero civico di una locazione - tipo base: string, lunghezza max: 80, (XPath PARTIn/Plheader/senderParty/street) 0-1 (XPath PARTIn/Plbody/Plitem/finInfo/bank/street) 0-1 (XPath PARTIn/Plbody/Plitem/invoicee/street) 0-1 (XPath PARTIn/Plheader/thirdParty/street) 0-1 (XPath PARTIn/Plheader/receiverParty/street) 0-1 (XPath PARTIn/Plbody/Plitem/partyReference/street) 0-1 |

| | |
|--------------------|--|
| subCountry | sigla o codice della provincia (sub-country) - tipo base: string, lunghezza max: 9, (XPath PARTIn/Plbody/Plitem/finInfo/bank/subCountry) 0-1 (XPath PARTIn/Plheader/senderParty/subCountry) 0-1 (XPath PARTIn/Plheader/receiverParty/subCountry) 0-1 (XPath PARTIn/Plheader/thirdParty/subCountry) 0-1 (XPath PARTIn/Plbody/Plitem/invoicee/subCountry) 0-1 (XPath PARTIn/Plbody/Plitem/partyReference/subCountry) 0-1 |
| subDept | nome o codice di una unità (Divisione, Ufficio, Stabilimento) - tipo base: string, lunghezza max: 40, (XPath PARTIn/Plheader/thirdParty/subDept) 0-1 (XPath PARTIn/Plheader/senderParty/subDept) 0-1 (XPath PARTIn/Plbody/Plitem/finInfo/bank/subDept) 0-1 (XPath PARTIn/Plheader/receiverParty/subDept) 0-1 |
| swift | codice swift usato per la transazione finanziaria - tipo base: string, lunghezza max: 15, (XPath PARTIn/Plbody/Plitem/finInfo/swift) 0-1 |
| transactionReceipt | ricevuta di transazione in blockchain - tipo base: string, lunghezza max: 80, (XPath PARTIn/Plheader/refDoc/attachment/blockChainReference/transactionReceipt) 1-9 |
| @uid | identificatore elemento, univoco all'interno del documento xml - tipo base: string, (XPath PARTIn/Plheader/refDoc/attachment/@uid) [Optional] |
| @um | unità di misura fisica - tipo base: string, tabella cod.: NT7 http://www.ebiz.enea.it/moda-ml/repository/codelist/draft/gc_NT7.xml (XPath PARTIn/Plheader/receiverParty/geoCoordinates/@um) [Optional] [Default= DEGD] - nota: se non indicata si assumono GRADI decimali (XPath PARTIn/Plbody/Plitem/finInfo/bank/geoCoordinates/@um) [Optional] [Default= DEGD] - nota: se non indicata si assumono GRADI decimali (XPath PARTIn/Plheader/senderParty/geoCoordinates/@um) [Optional] [Default= DEGD] - nota: se non indicata si assumono GRADI decimali (XPath PARTIn/Plheader/thirdParty/geoCoordinates/@um) [Optional] [Default= DEGD] - nota: se non indicata si assumono GRADI decimali |
| uri | URI (Uniform Resource Identifier) che identifica l'oggetto esterno come una risorsa Internet - tipo base: normalizedString, (XPath PARTIn/Plheader/refDoc/attachment/externalReference/uri) 1-1 (XPath PARTIn/Plheader/refDoc/attachment/blockChainReference/uri) 1-1 - note: riferimento alla blockchain utilizzata (p.es. url https://etherscan.io/ di ethereum) |
| @useProfile | profilo uso al quale il presente documento è conforme nel caso sia stato definito tra le parti. Preferibile sia un URI con nome aziende o eventualmente un URL con link al profilo. - tipo base: string, (XPath PARTIn/@useProfile) [Optional] |
| validityEnd | data di fine della validità, espressa in uno dei formati: AAAA-MM-GG, AAAA-MM-GG:HH-MM o AAAA-SS (cioè anno-settimana) - tipo base: string, (XPath PARTIn/Plheader/validityEnd) 0-1 |
| @VAT | aliquota o causale IVA (DEPRECATO, usare dtScheme) - tipo base: string, tabella cod.: NT16 http://www.ebiz.enea.it/moda-ml/repository/codelist/draft/gc_NT16.xml (XPath PARTIn/Plheader/thirdParty/@VAT) [Optional] |
| @version | Versione del dizionario da cui è creata l'istanza - tipo base: string, tabella cod.: NT100 http://www.ebiz.enea.it/moda-ml/repository/codelist/draft/gc_NT100.xml (XPath PARTIn/@version) [Optional] [Default= draft] |
| xGeoCoord | coordinata geografica x, corrispondente a latitudine |

| | |
|-----------|--|
| | <p>- tipo base: decimal, (XPath PARTIn/Plheader/thirdParty/geoCoordinates/xGeoCoord) 1-1 (XPath PARTIn/Plheader/receiverParty/geoCoordinates/xGeoCoord) 1-1 (XPath PARTIn/Plheader/senderParty/geoCoordinates/xGeoCoord) 1-1 (XPath PARTIn/Plbody/Plitem/finInfo/bank/geoCoordinates/xGeoCoord) 1-1</p> |
| yGeoCoord | <p>coordinata geografica y, corrispondente a longitudine - tipo base: decimal, (XPath PARTIn/Plheader/thirdParty/geoCoordinates/yGeoCoord) 1-1 (XPath PARTIn/Plheader/receiverParty/geoCoordinates/yGeoCoord) 1-1 (XPath PARTIn/Plheader/senderParty/geoCoordinates/yGeoCoord) 1-1 (XPath PARTIn/Plbody/Plitem/finInfo/bank/geoCoordinates/yGeoCoord) 1-1</p> |
| zGeoCoord | <p>coordinata geografica z, corrispondente ad altitudine - tipo base: decimal, (XPath PARTIn/Plheader/senderParty/geoCoordinates/zGeoCoord) 0-1 - note: <i>altitudine puo' essere omessa</i> (XPath PARTIn/Plbody/Plitem/finInfo/bank/geoCoordinates/zGeoCoord) 0-1 - note: <i>altitudine puo' essere omessa</i> (XPath PARTIn/Plheader/receiverParty/geoCoordinates/zGeoCoord) 0-1 - note: <i>altitudine puo' essere omessa</i> (XPath PARTIn/Plheader/thirdParty/geoCoordinates/zGeoCoord) 0-1 - note: <i>altitudine puo' essere omessa</i></p> |

2.3 Best practice suggerite

PARTIn/PIheader/refDoc/docID (numero identificativo del documento referenziato)

con numberingOrg va indicato chi ha assegnato l'identificatore al documento (è possibile indicarne due -p.es. cliente e fornitore- con due elementi docID dotati di numberingOrg differente)

PARTIn/PIheader/refDoc/attachment/externalReference/mimeType (tipo mime dell'oggetto esterno)

Utilizzare codifica IANA <http://www.iana.org/assignments/media-types/media-types.xml>

2.4 Tabelle di codifica utilizzate

Elenco delle tabelle di enumerazione utilizzate nel documento XML. Tutte le tabelle e i relativi codici sono presenti all'indirizzo: <http://www.ebiz.enea.it/eBIZ/imple/eBIZTCU-draft.asp?lingua=it&pag=6>

NT100 - Versione eBIZ TCFUpstream
NT16 - aliquota o causale IVA
NT18 - funzione messaggio
NT2 - qualificatore terzparte
NT29 - formato data
NT333 - tipo algoritmo hashing
NT6 - ente codificatore
NT60 - lingua, codifiche da ISO 639-1 (sottoinsieme)
NT7 - unità di misura
NT73 - Genere
T1 - pagamento - scadenza
T10 - ISO3166 - Nazione
T2 - Pagamento - Modo
T21 - tipo documento

(le tabelle più rilevanti sono presentate anche negli annessi successivi)

RICONOSCIMENTO



Questa azione fa parte del progetto TRICK, che ha ricevuto finanziamenti dal programma Horizon 2020 contratto No. 958352 dell'Unione europea.

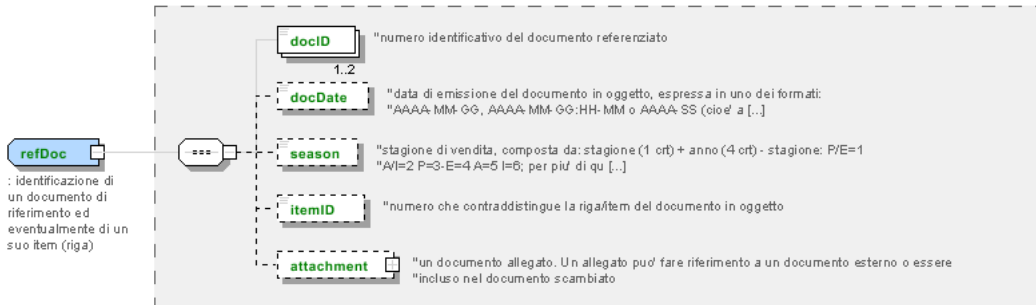
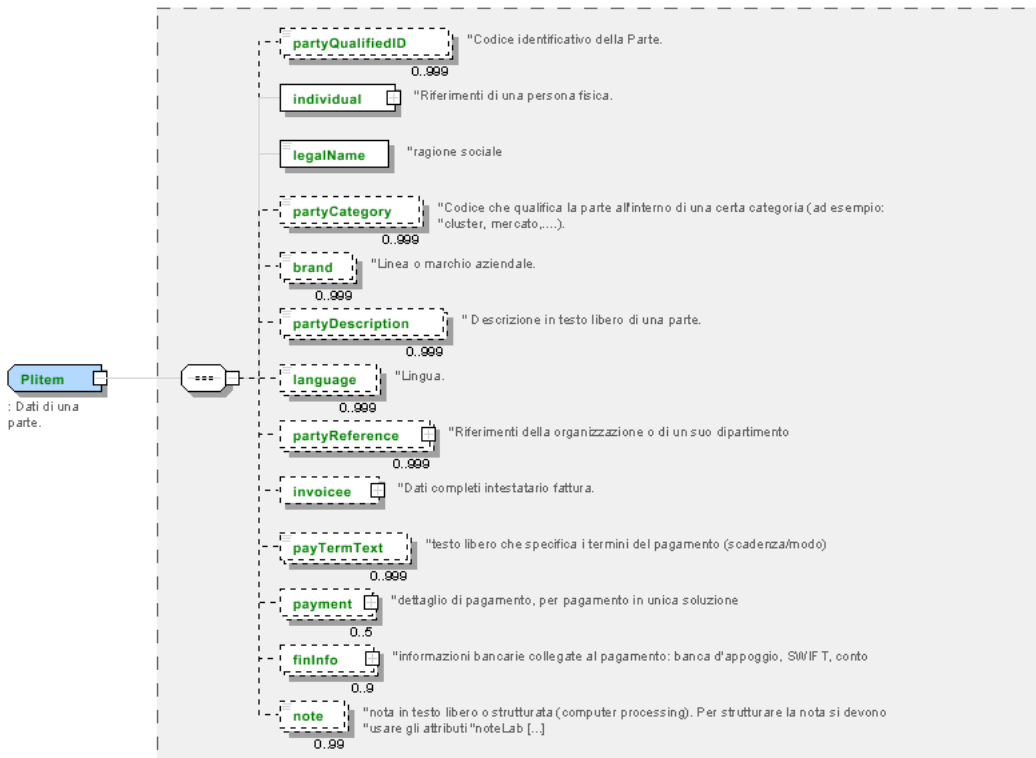
AVVERTENZA

Il contenuto di questo documento rappresenta solo il punto di vista degli autori ed è di loro esclusiva responsabilità; non si può ritenere che rifletta le opinioni della Commissione europea o qualsiasi altro organismo dell'Unione europea.

La Commissione europea non si assume alcuna responsabilità per l'uso che può essere fatto delle informazioni in esso contenute.

Allegato A

Immagine rappresentative della struttura dei principali elementi complessi.



Allegato B

NT100 - Versione eBIZ TCFUpstream

versione dizionario

Agenzia: eBIZ

Tabella decodifica: NT100

File lista codici (Generic code): http://www.ebiz.enea.it/moda-ml/repository/codelist/draft/gc_NT100.xml

| Codice | Descrizione | Note di adozione | Data di inserimento |
|--------|-------------|------------------|---------------------|
| 2013-1 | v2013-1 | | 01/07/2013 |
| 2018-1 | v2018-1 | | 04/11/2018 |
| draft | draft | | 08/09/2017 |

NT16 - aliquota o causale IVA

aliquota o causale IVA (DEPRECATO, usare dtScheme)

Tabella decodifica: NT16

File lista codici (Generic code): http://www.ebiz.enea.it/moda-ml/repository/codelist/draft/gc_NT16.xml

NT18 - funzione messaggio

funzione rivestita dal presente messaggio in relazione alla sua trasmissione

Agenzia: eBIZ

Tabella decodifica: NT18

File lista codici (Generic code): http://www.ebiz.enea.it/moda-ml/repository/codelist/draft/gc_NT18.xml

| Codice | Descrizione | Note di adozione | Data di inserimento |
|--------|---------------------------------------|------------------|---------------------|
| CA | cancellazione documento presente | | 01/07/2013 |
| CP | copia | | |
| OR | originale | | |
| RC | ritrasmissione correzione dati errati | | |
| RT | ritrasmissione | | |

NT2 - qualificatore terzaparte

qualificatore del ruolo della Terza Parte

Agenzia: eBIZ

Tabella decodifica: NT2

File lista codici (Generic code): http://www.ebiz.enea.it/moda-ml/repository/codelist/draft/gc_NT2.xml

| Codice | Descrizione | Note di adozione | Data di inserimento |
|---------------|----------------------------------|-------------------------|----------------------------|
| AG | Agente | | |
| AU | Auditor | | 08/04/2019 |
| BU | Acquirente | | 13/06/2022 |
| CE | Autorita' certificatrice | | 08/04/2019 |
| CM | Committente | | 13/06/2022 |
| CO | Collaudatore | | |
| CU | Autorita' doganale | | 13/06/2022 |
| DC | Destinatario Conferma | | |
| DF | Destinatario Fattura | | |
| DI | Destinatario per conoscenza (CC) | | 28/10/2014 |
| DM | Destinatario Merce | | |
| DP | Indirizzo consegna merce | | |
| EX | Esperto | | 13/06/2022 |
| IM | Importatore | | |
| OR | Originatore (cliente finale) | | 10/09/2014 |
| SC | Terzista | | 10/04/2019 |
| SM | Gestore servizio/ePlatform | | 08/04/2019 |
| SP | Spedizioniere | | |
| SU | Fornitore | | 13/06/2022 |
| TL | Laboratorio di analisi o test | | 13/06/2022 |
| TX | Autorita' fiscale | | |

NT29 - formato data

formato in cui è espressa la data

Agenzia: eBIZ

Tabella decodifica: NT29

File lista codici (Generic code): http://www.ebiz.enea.it/moda-ml/repository/codelist/draft/gc_NT29.xml

| Codice | Descrizione | Note di adozione | Data di inserimento |
|---------------|---|-------------------------|----------------------------|
| D | AAAA-MM-GG | | |
| M | AAAA-MM-GG:HH-MM (data e orario) | | |
| S | AAAA-MM-GG:HH-MM-SS (data e orario con secondi) | | 13/06/2022 |
| W | AAAA-SS (anno-settimana) | | |

NT333 - tipo algoritmo hashing

tipo algoritmo hashing

Tabella decodifica: NT333

File lista codici (Generic code): http://www.ebiz.enea.it/moda-ml/repository/codelist/draft/gc_NT333.xml

| Codice | Descrizione | Note di adozione | Data di inserimento |
|------------|-------------|------------------|---------------------|
| ADLER32 | ADLER32 | | 26/05/2023 |
| HMAC | HMAC | | 26/05/2023 |
| MD2 | MD2 | | 26/05/2023 |
| MD4 | MD4 | | 26/05/2023 |
| MD5 | MD5 | | 26/05/2023 |
| MDC-2 | MDC-2 | | 26/05/2023 |
| PANAMA | PANAMA | | 26/05/2023 |
| RIPEMD-160 | RIPEMD-160 | | 26/05/2023 |
| SHA-1 | SHA-1 | | 26/05/2023 |
| SHA-2 256 | SHA-2 256 | | 26/05/2023 |
| SHA-2 384 | SHA-2 384 | | 26/05/2023 |
| SHA-2 512 | SHA-2 512 | | 26/05/2023 |
| TIGER | TIGER | | 26/05/2023 |

NT6 - ente codificatore

organizzazione che ha creato e detiene il registro della codifica o immatricolazione a cui ci si riferisce

Agenzia: eBIZ

Tabella decodifica: NT6

File lista codici (Generic code): http://www.ebiz.enea.it/moda-ml/repository/codelist/draft/gc_NT6.xml

| Codice | Descrizione | Note di adozione | Data di inserimento |
|--------|--|------------------|---------------------|
| CBR | Registro nazionale degli spedizionieri doganali | | 12/06/2023 |
| CL | cliente | | |
| CO | collaudo tessile | | |
| DU | Registro D-U-N-S (Data Universal Numbering System) | | 04/05/2023 |
| EB | eBIZ | replaces 'ML' | 18/03/2019 |
| EN | GS1 (gia' EAN-International) | | |
| EO | Register of EORI (Economic Operators Registration and Identification number) | | 04/03/2023 |
| ES | e-Stockflow | DEPRECATED | |
| FO | fornitore | | |

| | | | |
|-----|---|------------------|------------|
| GS | GS1 | | 01/07/2013 |
| MF | autorità tributaria nazionale (es. registro codici IVA) | | |
| ML | Moda-ML | DEPRECATED | |
| PL | Piattaforma applicativa | | 13/06/2022 |
| REX | Sistema degli Esportatori Registrati (REX) | | 19/05/2023 |
| SP | Service Provider | | |
| SU | Enterprise Identification Number UID | Only switzerland | 04/03/2023 |

NT60 - lingua, codifiche da ISO 639-1 (sottoinsieme)

Agenzia: eBIZ / ISO

Tabella decodifica: NT60

File lista codici (Generic code): http://www.ebiz.enea.it/moda-ml/repository/codelist/draft/gc_NT60.xml

| Codice | Descrizione | Note di adozione | Data di inserimento |
|--------|-------------------------|------------------|---------------------|
| af | Afrikaans | | 31/01/2019 |
| ar | Arabic | | 31/01/2019 |
| be | Belarusian | | 31/01/2019 |
| bg | Bulgarian | | 31/01/2019 |
| bn | Bengali | | 31/01/2019 |
| bo | Tibetan | | 31/01/2019 |
| bs | Bosnian | | 31/01/2019 |
| ca | Catalan, Valencian | | 31/01/2019 |
| cs | Czech | | 31/01/2019 |
| da | Danish | | 31/01/2019 |
| de | German | | 31/01/2019 |
| el | Greek, Modern (1453-) | | 31/01/2019 |
| en | English | | 31/01/2019 |
| eo | Esperanto | | 31/01/2019 |
| es | Spanish, Castilian | | 31/01/2019 |
| et | Estonian | | 31/01/2019 |
| eu | Basque | | 31/01/2019 |
| F | Femminile | | 15/04/2019 |
| fa | Persian | | 31/01/2019 |
| fi | Finnish | | 31/01/2019 |
| fr | French | | 31/01/2019 |
| ga | Irish | | 31/01/2019 |
| gd | Gaelic, Scottish Gaelic | | 31/01/2019 |

| | | | |
|----|--|--|------------|
| gn | Guarani | | 31/01/2019 |
| he | Hebrew | | 31/01/2019 |
| hr | Croatian | | 31/01/2019 |
| ht | Haitian, Haitian Creole | | 31/01/2019 |
| hu | Hungarian | | 31/01/2019 |
| hy | Armenian | | 31/01/2019 |
| ia | Interlingua (International Auxiliary Language Association) | | 31/01/2019 |
| id | Indonesian | | 31/01/2019 |
| is | Icelandic | | 31/01/2019 |
| it | Italian | | 31/01/2019 |
| ja | Japanese | | 31/01/2019 |
| jv | Javanese | | 31/01/2019 |
| ka | Georgian | | 31/01/2019 |
| km | Central Khmer | | 31/01/2019 |
| ko | Korean | | 31/01/2019 |
| ku | Kurdish | | 31/01/2019 |
| lb | Luxembourgish, Letzeburgesch | | 31/01/2019 |
| lo | Lao | | 31/01/2019 |
| lt | Lithuanian | | 31/01/2019 |
| lv | Latvian | | 31/01/2019 |
| mg | Malagasy | | 31/01/2019 |
| mk | Macedonian | | 31/01/2019 |
| mn | Mongolian | | 31/01/2019 |
| mt | Maltese | | 31/01/2019 |
| nl | Dutch, Flemish | | 31/01/2019 |
| no | Norwegian | | 31/01/2019 |
| pl | Polish | | 31/01/2019 |
| pt | Portuguese | | 31/01/2019 |
| ro | Romanian, Moldavian, Moldovan | | 31/01/2019 |
| ru | Russian | | 31/01/2019 |
| se | Northern Sami | | 31/01/2019 |
| sk | Slovak | | 31/01/2019 |
| sl | Slovenian | | 31/01/2019 |
| sm | Samoan | | 31/01/2019 |
| so | Somali | | 31/01/2019 |
| sq | Albanian | | 31/01/2019 |
| sr | Serbian | | 31/01/2019 |
| sv | Swedish | | 31/01/2019 |

| | | | |
|----|------------|--|------------|
| sw | Swahili | | 31/01/2019 |
| ta | Tamil | | 31/01/2019 |
| th | Thai | | 31/01/2019 |
| tr | Turkish | | 31/01/2019 |
| uk | Ukrainian | | 31/01/2019 |
| ur | Urdu | | 31/01/2019 |
| uz | Uzbek | | 31/01/2019 |
| vi | Vietnamese | | 31/01/2019 |
| zh | Chinese | | 31/01/2019 |

NT7 - unità di misura

unità di misura fisica, è sottoinsieme della tabella di codifiche delle unità di misura Unit of Measure Code - UN/ECE REC 20 prodotto dalla United Nations Economic Commission for Europe (UN/ECE)

Agenzia: eBIZ / UN/ECE

Tabella decodifica: NT7

File lista codici (Generic code): http://www.ebiz.enea.it/moda-ml/repository/codelist/draft/gc_NT7.xml

Altro link: <http://docs.oasis-open.org/ubl/os-UBL-2.1/cl/gc/default/UnitOfMeasureCode-2.1.gc#>

| Codice | Descrizione | Note di adozione | Data di inserimento |
|---------------|----------------------------|-------------------------|----------------------------|
| CMK | centimetro quadro | | 20/12/2017 |
| CMQ | centimetro cubo | | 20/12/2017 |
| CMT | centimetro | | |
| CNE | centiNewton | | |
| CO2TON | tonnellate di CO2 | | 10/09/2014 |
| COUPLES | paia | | |
| DAY | giorno | | 22/08/2022 |
| DEGD | gradi decimali | | 04/07/2022 |
| DEGMS | grado con minuti e secondi | | 01/07/2022 |
| DMQ | decimetro cubo | | |
| E37 | pixel | | 11/04/2018 |
| GRM | grammo | | |
| HUR | ora | | |
| INH | pollice | | |
| KGM | kilogrammo | | |
| KMT | kilometro | | |
| KWH | kilowattora | | 10/09/2014 |
| LBR | libbra | | |
| MCG | microgrammo | | 23/08/2022 |

| | | | |
|-------|-------------------------------|--|------------|
| MG | milligrammo | | 23/08/2022 |
| MIN | minuto | | |
| MMK | millimetro quadro | | 20/12/2017 |
| MONTH | mese | | 22/08/2022 |
| MSEC | millisecondo (unità di tempo) | | 22/08/2022 |
| MTK | metro quadro | | 20/12/2017 |
| MTQ | metro cubo | | |
| MTR | metro | | |
| NMB | number | | |
| ONZ | oncia | | |
| P1 | percentuale | | |
| PPM | parti per milione | | |
| PZ | pezzo o pezza | | |
| RPM | giri per metro | | |
| SEC | secondo (unità di tempo) | | 22/08/2022 |
| YEAR | anno | | 22/08/2022 |
| YRD | yarda | | |

NT73 - Genere

Agenzia: eBIZ

Tabella decodifica: NT73

File lista codici (Generic code): http://www.ebiz.enea.it/moda-ml/repository/codelist/draft/gc_NT73.xml

| Codice | Descrizione | Note di adozione | Data di inserimento |
|--------|-------------|------------------|---------------------|
| F | Femminile | | 15/04/2019 |
| M | Maschile | | 15/04/2019 |

T1 - pagamento - scadenza

codice che specifica i termini di scadenza del pagamento

Agenzia: eBIZ

Tabella decodifica: T1

File lista codici (Generic code): http://www.ebiz.enea.it/moda-ml/repository/codelist/draft/gc_T1.xml

| Codice | Descrizione | Note di adozione | Data di inserimento |
|----------------|-----------------------|------------------|---------------------|
| ANTICIP | ANTICIPATA | | |
| BLCOLLECT/120D | BILL OF LADING 120 GG | | |

| | | | |
|----------------|--|--|--|
| BLCOLLECT/30D | BILL OF LADING 30 GG | | |
| BLCOLLECT/60D | BILL OF LADING 60 GG | | |
| BLCOLLECT/90D | BILL OF LADING 90 GG | | |
| CASH | RICEVIMENTO MERCE | | |
| CASHINV | DATA FATTURA | | |
| CREDOC/0D | LETTERA DI CREDITO A VISTA | | |
| CREDOC/120 | LETTERA DI CREDITO 120 GG | | |
| CREDOC/150 | LETTERA DI CREDITO 150 GG | | |
| CREDOC/180 | LETTERA DI CREDITO 180 GG | | |
| CREDOC/30D | LETTERA DI CREDITO 30 GG | | |
| CREDOC/45D | LETTERA DI CREDITO 45 GG | | |
| CREDOC/60 | LETTERA DI CREDITO 60 GG | | |
| CREDOC/90 | LETTERA DI CREDITO 90 GG | | |
| DEL/10 | 10 GG RICEVIMENTO MERCE | | |
| DOCOLLECT/120D | PRESENTAZIONE DOCUMENTI (dal Creditore a Banca) 120 GG | | |
| DOCOLLECT/30D | PRESENTAZIONE DOCUMENTI (dal Creditore a Banca) 30 GG | | |
| DOCOLLECT/60D | PRESENTAZIONE DOCUMENTI (dal Creditore a Banca) 60 GG | | |
| DOCOLLECT/90D | PRESENTAZIONE DOCUMENTI (dal Creditore a Banca) 90 GG | | |
| INV/120D | 120 GG DATA FATTURA | | |
| INV/150D | 150 GG DATA FATTURA | | |
| INV/180D | 180 GG DATA FATTURA | | |
| INV/30D | 30 GG DATA FATTURA | | |
| INV/45D | 45 GG DATA FATTURA | | |
| INV/60D | 60 GG DATA FATTURA | | |
| INV/90D | 90 GG DATA FATTURA | | |
| INVULTIMO | DATA FATTURA F.M. | | |
| INVULTIMO/10D | 10 GG DATA FATTURA F.M. | | |
| INVULTIMO/120D | 120 GG DATA FATTURA F.M. | | |
| INVULTIMO/150D | 150 GG DATA FATTURA F.M. | | |
| INVULTIMO/180D | 180 GG DATA FATTURA F.M. | | |
| INVULTIMO/240D | 240 GG DATA FATTURA F.M. | | |
| INVULTIMO/30D | 30 GG DATA FATTURA F.M. | | |
| INVULTIMO/45D | 45 GG DATA FATTURA F.M. | | |
| INVULTIMO/60D | 60 GG DATA FATTURA F.M. | | |
| INVULTIMO/90D | 90 GG DATA FATTURA F.M. | | |
| NOPAY | CONSEGNA GRATUITA | | |
| RECREDOC/0D | LETTERA DI CREDITO REVOC. A VISTA | | |
| RECREDOC/120D | LETTERA DI CREDITO REVOC. 120 GG | | |

| | | | |
|---------------|------------------------------------|--|--|
| RECREDOC/150D | LETTERA DI CREDITO REVOC. 150 GG L | | |
| RECREDOC/180D | LETTERA DI CREDITO REVOC. 180 GG | | |
| RECREDOC/30D | LETTERA DI CREDITO REVOC. 30 GG | | |
| RECREDOC/45D | LETTERA DI CREDITO REVOC. 45 GG | | |
| RECREDOC/60D | LETTERA DI CREDITO REVOC. 60 GG | | |
| RECREDOC/90D | LETTERA DI CREDITO REVOC. 90 GG | | |
| ULTIMO | RICEVIMENTO MERCE F.M. | | |
| ULTIMO/10 | 10 GG RICEVIMENTO MERCE F.M. | | |

T10 - ISO3166 - Nazione

codice della nazione

Agenzia: ISO

Tabella decodifica: T10

File lista codici (Generic code): http://www.ebiz.enea.it/moda-ml/repository/codelist/draft/gc_T10.xml

Tabella non stampata: sono presenti 240 elementi, oltre il massimo previsto di 99 elementi.

T2 - Pagamento - Modo

modalità o mezzo di effettuazione del pagamento

Agenzia: eBIZ

Tabella decodifica: T2

File lista codici (Generic code): http://www.ebiz.enea.it/moda-ml/repository/codelist/draft/gc_T2.xml

| Codice | Descrizione | Note di adozione | Data di inserimento |
|---------------|---------------------------|-------------------------|----------------------------|
| BB | Bonifico bancario | | |
| IA | Incasso via agente | | |
| IS | Incasso via spedizioniere | | |
| RB | Ricevuta bancaria | | |
| RD | Rimessa diretta | | |
| SW | SWIFT bancario | | |
| TR | Tratta | | |

T21 - tipo documento

tipo del documento cui si fa riferimento

Agenzia: eBIZ

Tabella decodifica: T21

| Codice | Descrizione | Note di adozione | Data di inserimento |
|---------------|---|-----------------------------|----------------------------|
| BIL | Polizza di carico | | 07/03/2023 |
| BOR | Ordine aperto | | 01/02/2018 |
| CAT | Listino - scheda tecnica | | |
| CEO | Certificato di origine | | 13/04/2018 |
| CER | Certificato | | 13/04/2018 |
| CMR | Lettera di Vettura Internazionale CMR | | 07/03/2023 |
| COC | Cartella colore | | |
| CRN | Nota di credito | | 08/09/2017 |
| CTO | Disposizione controllo | | 01/07/2013 |
| CTR | Contratto o capitolato | | |
| CXF | File CxF3 | | 01/07/2013 |
| DAD | Disposizione rammendo | | |
| DDT | Documento di trasporto | | |
| DEA | Avviso spedizione | | |
| DER | Richiesta spedizione | | |
| DR | Richiesta documento | | 02/12/2014 |
| EAD | Documento di accompagnamento all'esportazione (DAE) | adopted by European customs | 12/05/2023 |
| ECMR | Lettera di Vettura Internazionale CMR elettronica | | 07/03/2023 |
| ECUS | EXPORT Dichiarazione doganale | | 07/03/2023 |
| FOR | Previsione | | 02/12/2014 |
| GSO | Offerta stock abbigliamento | | |
| GSX | Modifica offerta stock abbigliamento | | |
| ICUS | IMPORT Dichiarazione doganale | | 07/03/2023 |
| INV | Fattura | | |
| KCC | Disposizione Maglieria-Confezione | | 02/12/2014 |
| KCI | Inventario Capi in Lavorazione | | 02/12/2014 |
| LCA | Studio LCA | | 28/08/2022 |
| LCAD | Dataset di studio LCA | | 28/08/2022 |
| M2M | Ordine su misura | | 02/12/2014 |
| MAS | Carta modello | | |
| MCI | Istruzioni visual merchandising | | 13/04/2018 |
| OCH | Modifica ordine | | |
| OFF | Offerta | | |
| ORD | Ordine acquisto | | |
| ORP | Risposta ordine | | |

| | | | |
|-------|---|-----------------------------|------------|
| OSR | Richiesta avanzamento ordine | | |
| OSS | Stato offerta | | 02/12/2014 |
| OST | Avanzamento ordine | | |
| OUR | ns. riferimento | | |
| PCO | Certificato di origine preferenziale | | 07/03/2023 |
| PEF | Studio PEF | | 28/08/2022 |
| PEFD | Dataset di studio PEF | | 28/08/2022 |
| PEFP | Profilo ambientale PEF | | 07/03/2023 |
| QR | Report Qualita | | 02/12/2014 |
| RAI | Inventario Materia Prima in Lavorazione | | 02/12/2014 |
| RDC | Disposizione tintura materia prima | | |
| RDH | Modifica disposizione tintura materia prima | | |
| RDR | Risposta disposizione tintura materia prima | | |
| REA | Avviso ricevimento | | |
| REQ | Richiesta di Offerta | | |
| RET | Ritorno merce | | 02/12/2014 |
| RSC | Disposizione di filatura | | |
| RSH | Modifica disposizione filatura | | |
| RSR | Risposta disposizione filatura | | |
| SAD | Documento Amministrativo Unico (DAU) | adopted by European customs | 12/05/2023 |
| SCL | Scheda lavorazione | | |
| SDE | Autodichiarazione | | 07/03/2023 |
| SDS | SDS - Scheda dati di sicurezza | | 07/03/2023 |
| SLCA | Studio S-LCA | | 07/03/2023 |
| SLCAD | Documentazione di studio S-LCA | | 07/03/2023 |
| TFC | Disposizione tintura-finissaggio tessuto | | |
| TFX | Modifica Disposizione Tintura-Finissaggio Tessuto | | 02/12/2014 |
| TPC | Disposizione stampa tessuto | | |
| TPX | Modifica Disposizione Stampa Tessuto | | 02/12/2014 |
| TWI | Inventario tessuto in lavorazione | | |
| VMI | istruzioni visual merchandising | | 01/02/2018 |
| WAC | Disposizione orditura | | |
| WAYB | Lettera di vettura | | 07/03/2023 |
| WEC | Disposizione tessitura | | |
| YDC | Disposizione tintura filato | | |
| YDH | Modifica disposizione tintura filato | | |
| YDR | Risposta disposizione tintura filato | | |
| YTC | Disposizione ritorcitura | | |

| | | | |
|-----|----------------------------------|--|--|
| YWI | Inventario filato in lavorazione | | |
|-----|----------------------------------|--|--|