



<http://www.ebiz-tcf.eu>

DRAFT

Estratto di GUIDA DI IMPLEMENTAZIONE
TRANSAZIONE "PCO MANIFESTO DELLA SPEDIZIONE DI
ESPORTAZIONE"

Versione: draft

Data di rilascio: 4/9/2023

Codice documento: TRC016e

Documentazione Tecnica: <http://www.ebiz.enea.it>

Repository XML Schema: <http://www.ebiz.enea.it/moda-ml/repository/schema/draft/default.asp>

Repository guide: <http://www.ebiz.enea.it/moda-ml/repository/guide/draft/default.asp>

Nome file: TRC016-eBIZ-PcoManifestoDellaSpedizioneDiEsportazione.pdf

0. PREMESSA

Questo documento riporta una **proposta di aggiornamento** ed estensione delle specifiche eBIZ a partire dalla versione eBIZ 2018. Sotto la denominazione di 'versione Draft' viene infatti riportato il risultato di un ampio lavoro di analisi e consultazione finalizzato a sviluppare e mantenere le specifiche eBIZ.

In particolare il contenuto di questa proposta è il risultato di diverse attività, principalmente quelle svolte nel quadro del **progetto TRICK**, finanziato dalla Commissione Europea: grant agreement 958352, call H2020-LOW-CARBON-CIRCULAR-INDUSTRIES-2020 / H2020-LCCI-2020-EASME-twostage.

I contenuti tecnici sono retrocompatibili con l'ultima versione ufficiale pubblicata, con l'esclusione dei concetti totalmente nuovi aggiunti esplicitamente per la versione che sono inseriti come evoluzione incrementale della base di conoscenza. Ogni proposta aggiuntiva rispetto a quelle specifiche costituisce una proposta, non ancora una specifica accettata, ma verrà proposta nelle apposite sedi per essere accettata nelle future versioni eBIZ.

1. DESCRIZIONE DI BUSINESS

1.1 Scopo

Questa guida ha lo scopo di illustrare alle aziende del fashion la forma standard XML del tipo documento "Manifesto dello Shipping dossier", fornendo le istruzioni per il suo impiego nel contesto di un SISTEMA DI TRACCIABILITA' che coinvolga Produttori Fashion, loro clienti, terze parti ed eventualmente autorità doganali, piattaforme di eBusiness ed eCommerce.

Tutte le regole necessarie per la costruzione e la validazione del documento sono espresse mediante uno specifico schema XML, che è presentato in dettaglio nel paragrafo "Guida alla implementazione".

1.2 Generalità

Questo documento ha lo scopo di riassumere la lista dei documenti che vengono associati ad una particolare dichiarazione doganale e relativa fattura; i documenti sono referenziati in modo da poterli rintracciare in modo univoco; il manifesto ed il dossier sono associati anche ai codici della piattaforma che raccoglie i materiali del dossier.

div>Questo documento ha una doppia funzione:

- può essere usato per RECUPERARE o INVIARE il dossier completo dalla piattaforma

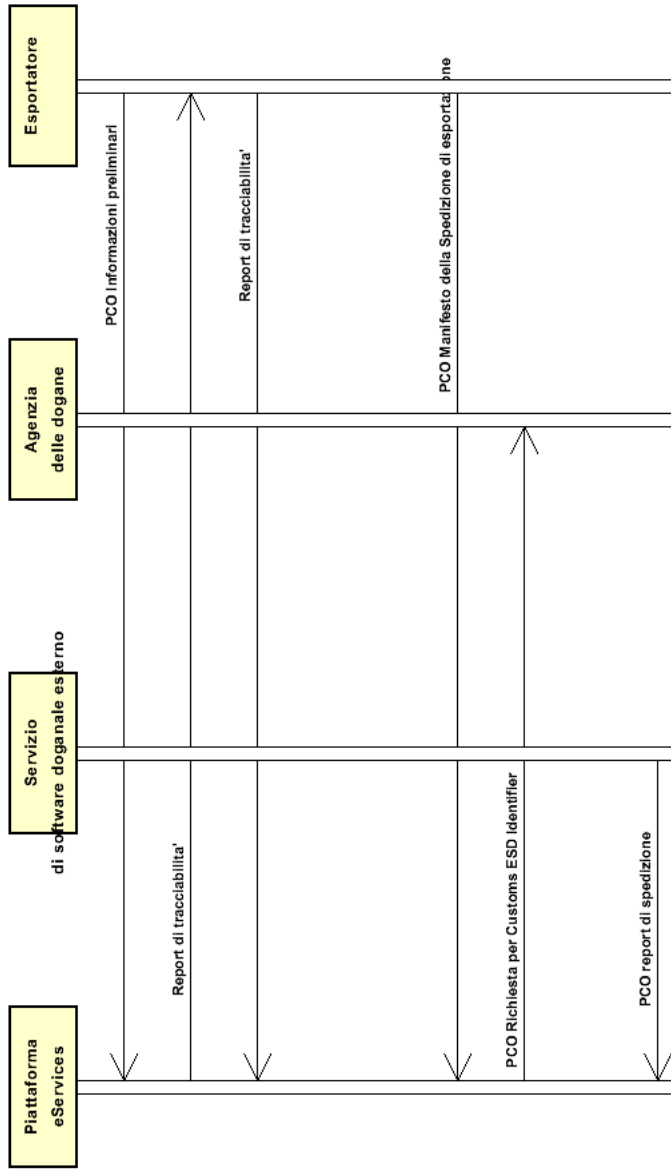
Oppure

- può essere usato per NOTIFICARE ad un partner (ad esempio il committente di una lavorazione) o al sistema di tracciabilità un aggiornamento del dossier con nuovi documenti

I documenti possono essere traceability report di lotti oggetti dell'esportazione, oppure altri documenti strutturati XML o JSON, oppure pdf o altri formati

1.3. Scenario applicativo

S1.1 Esecuzione servizio PCO



2. GUIDA ALLA IMPLEMENTAZIONE

2.1 Struttura generale del documento XML

Tutti i dati che possono essere scambiati tra le Parti con questa classe di documenti XML sono mostrati nella "Struttura del documento" (una visione semplificata dello schema) dove:

- i due numeri che seguono ciascun elemento indicano la sua "cardinalità" (numero minimo e massimo di ripetizioni ammesse); il numero minimo uguale a 0 indica un elemento opzionale, il numero minimo maggiore o uguale a 1 indica un elemento obbligatorio)
- il carattere grassetto denota gli elementi che sono "complessi semantici" ovvero aggregati di dati elementari costruiti ai fini della funzionalità e della riusabilità dell'informazione (gli elementi che sono contenuti in ogni elemento padre si individuano agevolmente per l'indentatura)
- il simbolo @ ed il carattere corsivo denotano un attributo dell'elemento che lo precede; qui la condizione d'uso (Required, Optional, ecc.) è indicata fra parentesi quadre

Struttura del documento XML

PCOExportShippingManifesto

@version [Optional] [Default= draft]

@useProfile [Optional]

| msgN 1-1

| ESMId 1-1

| @schemeID [Optional]

| msgDate 1-1

| @dateForm [Optional]

| **issuerParty 1-1**

| | id 0-1

| | | @numberingOrg [Optional]

| | legalName 0-1

| | dept 0-1

| | subDept 0-1

| | person 0-1

| | | @email [Optional]

| | | @phone [Optional]

| | | @fax [Optional]

| | street 0-1

| | city 0-1

| | subCountry 0-1

| | country 0-1

| | postCode 0-1

| | **geoCoordinates 0-1**

| | | @um [Optional] [Default= DEGD]

| | | @geoRefSystem [Optional]

| | | | xGeoCoord 1-1

| | | | yGeoCoord 1-1

| | | | zGeoCoord 0-1

| | issuerAccreditationInfo 0-1

| ESDId 1-1

| @schemeID [Optional]

| **invoiceDoc 1-99**

| | docID 1-1

| | | @numberingOrg [Optional]

| | docDate 1-1

| | | @dateForm [Optional]

| | title 0-unbounded

| | | @ln [Optional]

| | description 0-unbounded

| | | @ln [Optional]

| | validityStart 0-1

- | @dateForm [Optional]
- | validityEnd 0-1
- | @dateForm [Optional]
- | **attachment 0-1**
- | @uid [Optional]
- | | fileName 0-1
- | | | @numberingOrg [Optional]
- | | binaryObject 0-1
- | | | @format [Optional]
- | | | @mime [Optional]
- | | | @encoding [Optional]
- | | | @characterSet [Optional]
- | | **externalReference 0-99**
- | | | uri 1-1
- | | | | @isURL [Optional] [Default= true]
- | | | | mimeTypeCode 0-1
- | | | | formatCode 0-1
- | | | | encodingCode 0-1
- | | | | characterSetCode 0-1
- | | | hashFootprint 0-1
- | | | | @schemeID [Optional]
- | | | | @hashMethod [Required]
- | | **blockChainReference 0-9**
- | | | uri 1-1
- | | | | @isURL [Optional] [Default= true]
- | | | transactionReceipt 1-9
- | note 0-99
- | | @numberingOrg [Optional]
- | | @codeList [Optional]
- | | @noteLabel [Optional]

| **tracedObjectRef 1-unbounded**

- | | **objectInstanceIdentification 1-1**
- | | | @objectInstanceTypeCode [Required]
- | | | | objectID 1-9
- | | | | @schemeID [Required]
- | | TRRN 1-1
- | | | @schemeID [Optional]
- | | **TRDInfo 1-1**
- | | | TRDN 1-1
- | | | | @schemeID [Optional]
- | | | | uri 1-1
- | | | | | @isURL [Optional] [Default= true]
- | | | | hashFootprint 1-1
- | | | | | @schemeID [Optional]
- | | | | | @hashMethod [Required]
- | | | **blockChainReference 0-9**
- | | | | uri 1-1
- | | | | | @isURL [Optional] [Default= true]
- | | | | transactionReceipt 1-9

| **externalRefDoc 0-99**

- | | docID 1-1
- | | | @numberingOrg [Optional]
- | | docDate 0-1
- | | | @dateForm [Optional]
- | | title 0-unbounded
- | | | @In [Optional]
- | | description 0-unbounded
- | | | @In [Optional]
- | | validityStart 0-1
- | | | @dateForm [Optional]
- | | validityEnd 0-1
- | | | @dateForm [Optional]
- | | documentType 0-1
- | | **issuerParty 0-1**
- | | | id 0-1
- | | | | @numberingOrg [Optional]

- | legalName 0-1
- | dept 0-1
- | subDept 0-1
- | person 0-1
- | @email [Optional]
- | @phone [Optional]
- | @fax [Optional]
- | street 0-1
- | city 0-1
- | subCountry 0-1
- | country 0-1
- | postCode 0-1
- | **geoCoordinates 0-1**
- | @um [Optional] [Default= DEGD]
- | @geoRefSystem [Optional]
- | | xGeoCoord 1-1
- | | yGeoCoord 1-1
- | | zGeoCoord 0-1
- | issuerAccreditationInfo 0-1
- | **signatureInformation 0-1**
- | signatureTypeCode 1-1
- | **signatoryParty 0-unbounded**
- | | id 0-1
- | | @numberingOrg [Optional]
- | | legalName 0-1
- | | dept 0-1
- | | subDept 0-1
- | | person 0-1
- | | @email [Optional]
- | | @phone [Optional]
- | | @fax [Optional]
- | | street 0-1
- | | city 0-1
- | | subCountry 0-1
- | | country 0-1
- | | postCode 0-1
- | | **geoCoordinates 0-1**
- | | @um [Optional] [Default= DEGD]
- | | @geoRefSystem [Optional]
- | | | xGeoCoord 1-1
- | | | yGeoCoord 1-1
- | | | zGeoCoord 0-1
- | **attachment 0-1**
- | @uid [Optional]
- | fileName 0-1
- | @numberingOrg [Optional]
- | binaryObject 0-1
- | @format [Optional]
- | @mime [Optional]
- | @encoding [Optional]
- | @characterSet [Optional]
- | **externalReference 0-99**
- | | uri 1-1
- | | @isURL [Optional] [Default= true]
- | | mimeTypeCode 0-1
- | | formatCode 0-1
- | | encodingCode 0-1
- | | characterSetCode 0-1
- | hashFootprint 0-1
- | @schemeID [Optional]
- | @hashMethod [Required]
- | **blockChainReference 0-9**
- | | uri 1-1
- | | @isURL [Optional] [Default= true]
- | | transactionReceipt 1-9
- | note 0-99
- | @numberingOrg [Optional]
- | @codeList [Optional]

| | @noteLabel [Optional]

| note 0-9

| @numberingOrg [Optional]

| @codeList [Optional]

| @noteLabel [Optional]

2.2 Descrizione di dettaglio degli elementi del documento

Nelle tabelle seguenti vengono presentati tutti gli elementi (complessi e semplici) utilizzati in questo documento. La descrizione comprende: 1) informazioni proprie dell'elemento: tag, nome dell'elemento, breve descrizione, 2) tipo di dato e vincoli sintattici, 3) informazioni relative all'uso dell'elemento in una particolare collocazione nel documento: note di aggregazione.

2.2.1 Elementi complessi (Aggregate Business Information Entities)

Sono elementi complessi gli elementi il cui contenuto è costituito da altri elementi (figli). Gli elementi complessi sono ordinati alfabeticamente.

attachment	<p>un documento allegato. Un allegato può fare riferimento a un documento esterno o essere incluso nel documento scambiato</p> <p>XPath PCOExportShippingManifesto/invoiceDoc/attachment: 0-1</p> <p>- nota relativa a questa posizione: <i>indica dove reperire il documento oppure lo contiene e come oggetto binario (la seconda opzione è sconsigliata per ragioni di praticità)</i></p> <p>XPath PCOExportShippingManifesto/externalRefDoc/attachment: 0-1</p> <p>- nota relativa a questa posizione: <i>indica dove reperire il documento oppure lo contiene e come oggetto binario (la seconda opzione è sconsigliata per ragioni di praticità)</i></p>
blockChainReference	<p>riferimento in blockchain</p> <p>- tipo base: string, lunghezza max: 80,</p> <p>XPath PCOExportShippingManifesto/tracedObjectRef/TRDInfo/blockChainReference: 0-9</p> <p>- nota relativa a questa posizione: <i>riferimenti in blockchain relativi al Dossier di Tracciabilità (TRD)</i></p>
externalRefDoc	<p>documento esterno, per riportare generici documenti di ufficio (come pdf, docx, xls, ad esempio delle istruzioni per allestire una vetrina); può essere firmato digitalmente</p> <p>- tipo base: ,</p> <p>XPath PCOExportShippingManifesto/externalRefDoc: 0-99</p> <p>- nota relativa a questa posizione: <i>Esempio: packing list, documentazione di spedizione e, qualsiasi altro file del dossier non contenuto nei TRD (Nell'elemento 'attachment' è obbligatorio compilare l'elemento 'binaryObject' E/O gli elementi 'external reference/uri' e 'hashfootprint')</i></p>
externalReference	<p>informazioni su un oggetto esterno al documento, ad esempio un documento memorizzato in una locazione remota</p>
geoCoordinates	<p>coordinate geografiche</p>
invoiceDoc	<p>file di una fattura o riferimento ad essa. Nell'elemento 'attachment' è obbligatorio compilare l'elemento 'binaryObject' E/O gli elementi 'external reference/uri' e 'hashfootprint'.</p> <p>- tipo base: ,</p> <p>XPath PCOExportShippingManifesto/invoiceDoc: 1-99</p> <p>- nota relativa a questa posizione: <i>fattura a cui è associata la spedizione. Può essere ripetuto se più fatture sono associate alla spedizione.</i></p>
issuerParty	<p>Dati del soggetto che ha emesso il documento.</p> <p>- tipo base: Nad,</p>
objectInstanceIdentification	<p>Identificazione di un'istanza di oggetto, potrebbe contenere più di un identificatore dello stesso oggetto purché riferiti a schemi di identificazione diversi</p> <p>XPath PCOExportShippingManifesto/tracedObjectRef/objectInstanceIdentification: 1-1</p> <p>- nota relativa a questa posizione: <i>si tratta del traceability number (TRN), ovvero l'identificatore dell'oggetto fisico tracciato (lotto o istanza)</i></p>
signatoryParty	<p>Dati del soggetto che ha firmato il documento.</p> <p>- tipo base: Nad,</p>
signatureInformation	<p>informazioni sulla firma del documento</p>
tracedObjectRef	<p>riferimento alla documentazione di tracciabilità (Rapporto di Tracciabilità e relativo dossier) di UNA istanza di prodotto o lotto tracciato.</p>
TRDInfo	<p>Descrittore di un Dossier relativo a un Report di Tracciabilità (gruppo di file, zip ad esempio, contenente il report più la relativa documentazione)</p>

2.2.2 Elementi semplici (Basic Business Information Entities)

Sono elementi semplici gli elementi il cui contenuto è caratterizzato da un data type e da un dominio di valori. Gli elementi semplici sono ordinati alfabeticamente.

binaryObject	Oggetto binario di grandi dimensioni contenente un documento allegato. E' raccomandata la codifica 'base64Binary' - tipo base: base64Binary,
@characterSet	set di caratteri dell'oggetto binario (esempi UTF-8, UTF-16, Windows-1252, ISO-8859-7,..) - tipo base: normalizedString,
characterSetCode	il set di caratteri del documento esterno (ad esempio UTF-8, UTF-16, Windows-1252, ISO-8859-7,..) - tipo base: normalizedString,
city	nome della città - tipo base: string, lunghezza max: 40,
@codeList	specifica l'indirizzo di rete (URL) dove si trova la lista di codici usati per istanziare l'elemento - tipo base: string, lunghezza max: 255, XPath PCOExportShippingManifesto/note/@codeList: [Optional] - nota relativa a questa posizione: <i>deve usarsi per esplicitare (URL) la lista dei codici usati in "noteLabel"</i> XPath PCOExportShippingManifesto/externalRefDoc/note/@codeList: [Optional] - nota relativa a questa posizione: <i>deve usarsi per esplicitare (URL) la lista dei codici usati in "noteLabel"</i> XPath PCOExportShippingManifesto/invoiceDoc/note/@codeList: [Optional] - nota relativa a questa posizione: <i>deve usarsi per esplicitare (URL) la lista dei codici usati in "noteLabel"</i>
country	codice della nazione - tipo base: string, tabella cod.: T10 http://www.ebiz.enea.it/moda-ml/repository/codelist/draft/gc_T10.xml
@dateForm	formato in cui è espressa la data - tipo base: string, tabella cod.: NT29 http://www.ebiz.enea.it/moda-ml/repository/codelist/draft/gc_NT29.xml
dept	nome o codice di una unità (Divisione, Ufficio, Stabilimento) - tipo base: string, lunghezza max: 40,
description	descrizione in testo libero. Il contenuto dell'elemento deve essere unico, eventualmente e tradotto e ripetuto in più lingue (quindi ogni istanza ha lingua differente). - tipo base: string, lunghezza max: 250, XPath PCOExportShippingManifesto/externalRefDoc/description: 0-unbounded - nota relativa a questa posizione: <i>Una sola istanza di questo elemento per ogni diverso valore dell'attributo 'ln' (lingua)</i> XPath PCOExportShippingManifesto/invoiceDoc/description: 0-unbounded - nota relativa a questa posizione: <i>Una sola istanza di questo elemento per ogni diverso valore dell'attributo 'ln' (lingua)</i>
docDate	data di emissione del documento in oggetto, espressa in uno dei formati: AAAA-MM-GG, AAAA-MM-GG:HH-MM o AAAA-SS (cioè anno-settimana) - tipo base: string,
docID	numero identificativo del documento referenziato - tipo base: string, lunghezza max: 80,
documentType	tipo del documento - tipo base: string, tabella cod.: T21 http://www.ebiz.enea.it/moda-ml/repository/codelist/draft/gc_T21.xml
@email	indirizzo di posta elettronica di una persona contattata - tipo base: string, lunghezza max: 250,
@encoding	algoritmo di decodifica dell'oggetto binario - tipo base: normalizedString,

encodingCode	l'algoritmo di codifica / decodifica utilizzato con l'oggetto esterno (ad esempio 'base64 Binary') - tipo base: normalizedString,
ESDIId	Identificatore dello export shipping dossier presentato a un'autorita' doganale ed associato a una dichiarazione doganale - tipo base: string, XPath PCOExportShippingManifesto/ESDIId: 1-1 - nota relativa a questa posizione: <i>è l'identificativo del dossier che contiene il manifesto e che e' da questo descritto</i>
ESMIId	Identificatore di un Export Shipping Manifesto assegnato da chi produce il manifesto - tipo base: string,
@fax	numero di fax di una persona contattata - tipo base: string, lunghezza max: 35,
fileName	nome identificativo univoco del file - tipo base: string, lunghezza max: 255,
@format	formato del contenuto binario (esempio xml, pdf, doc,...) - tipo base: string,
formatCode	il formato dell'oggetto esterno (esempio xml, pdf, doc,...) - tipo base: normalizedString,
@geoRefSystem	sistema di georeferenziazione adottato per le coordinate (ad esempio wgs84, con gradi decimali o minuti e secondi) - tipo base: string,
hashFootprint	impronta ottenuta applicando un algoritmo di hash - tipo base: string, lunghezza max: 1024, XPath PCOExportShippingManifesto/tracedObjectRef/TRDInfo/hashFootprint: 1-1 - nota relativa a questa posizione: <i>l'hash deve essere relativo all'intero Dossier di Tracciabilità (TRD)</i>
@hashMethod	tipo algoritmo hashing utilizzato - tipo base: string, lunghezza max: 80, tabella cod.: NT333 http://www.ebiz.enea.it/moda-ml/repository/codelist/draft/gc_NT333.xml
id	codice identificativo primario di una Parte; si consiglia di utilizzare un numero EORI (con @numberingOrg= "EO") o il formato: codice nazione (ISO 3166) + codice tributario nazionale (ad es. partita IVA) con @numberingOrg= "MF" - tipo base: string, lunghezza max: 15,
issuerAccreditationInfo	informazioni di accreditamento dell'emittente del documento - tipo base: string,
@isURL	indica se l'elemento a cui si riferisce e' un URL (true) oppure no (false) - tipo base: boolean, XPath PCOExportShippingManifesto/tracedObjectRef/TRDInfo/blockChainReference/uri/@isURL: [Optional] [Default= true] - nota relativa a questa posizione: <i>l'uso di URL è raccomandato</i> XPath PCOExportShippingManifesto/externalRefDoc/attachment/externalReference/uri/@isURL: [Optional] [Default= true] - nota relativa a questa posizione: <i>l'uso di URL è raccomandato</i> XPath PCOExportShippingManifesto/invoiceDoc/attachment/externalReference/uri/@isURL: [Optional] [Default= true] - nota relativa a questa posizione: <i>l'uso di URL è raccomandato</i> XPath PCOExportShippingManifesto/externalRefDoc/attachment/blockChainReference/uri/@isURL: [Optional] [Default= true] - nota relativa a questa posizione: <i>l'uso di URL è raccomandato</i> XPath PCOExportShippingManifesto/invoiceDoc/attachment/blockChainReference/uri/@isURL: [Optional] [Default= true] - nota relativa a questa posizione: <i>l'uso di URL è raccomandato</i> XPath PCOExportShippingManifesto/tracedObjectRef/TRDInfo/uri/@isURL: [Optional] [Default= true] - nota relativa a questa posizione: <i>l'uso di URL è raccomandato</i>
legalName	ragione sociale - tipo base: string, lunghezza max: 250,

@ln	Codice lingua. - tipo base: string, tabella cod.: NT60 http://www.ebiz.enea.it/moda-ml/repository/codelist/draft/gc_NT60.xml
@mime	tipo mime dell'oggetto binario - tipo base: normalizedString,
mimeCode	tipo mime dell'oggetto esterno - tipo base: normalizedString,
msgDate	data di emissione del presente messaggio (documento xml), espressa in uno dei formati: AAAA-MM-GG, AAAA-MM-GG:HH-MM o AAAA-SS (cioè anno-settimana) - tipo base: string,
msgN	numero identificativo univoco assegnato al messaggio (documento xml) da chi lo emette. Assume valori diversi in caso di più spedizioni del medesimo documento di business. - tipo base: string, lunghezza max: 35,
note	nota in testo libero o strutturata (computer processing). Per strutturare la nota si devono usare gli attributi "noteLabel" e "codelist" - tipo base: string, lunghezza max: 350,
@noteLabel	qualificatore dell'argomento di una nota - tipo base: string, lunghezza max: 35, XPath PCOExportShippingManifesto/externalRefDoc/note/@noteLabel: [Optional] - nota relativa a questa posizione: <i>deve usarsi per qualificare l'argomento della nota</i> XPath PCOExportShippingManifesto/invoiceDoc/note/@noteLabel: [Optional] - nota relativa a questa posizione: <i>deve usarsi per qualificare l'argomento della nota</i> XPath PCOExportShippingManifesto/note/@noteLabel: [Optional] - nota relativa a questa posizione: <i>deve usarsi per qualificare l'argomento della nota</i>
@numberingOrg	organizzazione che ha creato la codifica o immatricolazione in oggetto - tipo base: string, tabella cod.: NT6 http://www.ebiz.enea.it/moda-ml/repository/codelist/draft/gc_NT6.xml XPath PCOExportShippingManifesto/externalRefDoc/note/@numberingOrg: [Optional] - nota relativa a questa posizione: <i>deve usarsi per esplicitare la organizzazione che crea la lista dei codici usati in "noteLabel"</i> XPath PCOExportShippingManifesto/invoiceDoc/docID/@numberingOrg: [Optional] - nota relativa a questa posizione: <i>qui si può specificare quale numerazione è usata per identificare il documento (es.: del Cliente, del Fornitore, ..)</i> XPath PCOExportShippingManifesto/note/@numberingOrg: [Optional] - nota relativa a questa posizione: <i>deve usarsi per esplicitare la organizzazione che crea la lista dei codici usati in "noteLabel"</i> XPath PCOExportShippingManifesto/invoiceDoc/note/@numberingOrg: [Optional] - nota relativa a questa posizione: <i>deve usarsi per esplicitare la organizzazione che crea la lista dei codici usati in "noteLabel"</i> XPath PCOExportShippingManifesto/externalRefDoc/docID/@numberingOrg: [Optional] - nota relativa a questa posizione: <i>qui si può specificare quale numerazione è usata per identificare il documento (es.: del Cliente, del Fornitore, ..)</i>
objectID	Identificatore dell'oggetto - tipo base: string, XPath PCOExportShippingManifesto/tracedObjectRef/objectInstanceIdentification/objectID: 1-9 - nota relativa a questa posizione: <i>più valori di objectID sono consentiti per diverse rappresentazioni dello stesso oggetto che devono differire per il valore di schemeID. Nelle transazioni di tracciabilità deve esserci almeno il codice UNIVOCO assegnato dalla piattaforma (ad es. TRN)</i>
@objectInstanceTypeCode	codice che identifica il tipo di istanza dell'oggetto - tipo base: string, tabella cod.: NT202 http://www.ebiz.enea.it/moda-ml/repository/codelist/draft/gc_NT202.xml
person	nome di una persona (ad esempio persona di riferimento all'interno di una organizzazione) - tipo base: string, lunghezza max: 40,
@phone	numero di telefono di una persona contattata - tipo base: string, lunghezza max: 35,
postCode	codice postale

	- tipo base: string, lunghezza max: 10,
@schemeID	<p>identificatore di uno schema di identificazione</p> <p>- tipo base: string, XPath PCOExportShippingManifesto/externalRefDoc/attachment/hashFootprint/@schemeID: [Optional]</p> <p>- nota relativa a questa posizione: <i>specificare per quale sistema questa impronta hash potrebbe essere utilizzata come identificatore (ad esempio sistema HDFS..)</i> XPath PCOExportShippingManifesto/tracedObjectRef/TRRN/@schemeID: [Optional]</p> <p>- nota relativa a questa posizione: <i>Indicare chi ha assegnato il numero, ad esempio "T RICK"</i> XPath PCOExportShippingManifesto/invoiceDoc/attachment/hashFootprint/@schemeID: [Optional]</p> <p>- nota relativa a questa posizione: <i>specificare per quale sistema questa impronta hash potrebbe essere utilizzata come identificatore (ad esempio sistema HDFS..)</i> XPath PCOExportShippingManifesto/tracedObjectRef/TRDInfo/hashFootprint/@schemeID: [Optional]</p> <p>- nota relativa a questa posizione: <i>specificare per quale sistema questa impronta hash potrebbe essere utilizzata come identificatore (ad esempio sistema HDFS..)</i></p>
signatureTypeCode	<p>indicatore della esistenza e del tipo di firma presente</p> <p>- tipo base: string,</p>
street	<p>via e numero civico di una locazione</p> <p>- tipo base: string, lunghezza max: 80,</p>
subCountry	<p>sigla o codice della provincia (sub-country)</p> <p>- tipo base: string, lunghezza max: 9,</p>
subDept	<p>nome o codice di una unità (Divisione, Ufficio, Stabilimento)</p> <p>- tipo base: string, lunghezza max: 40,</p>
title	<p>titolo di un documento</p> <p>- tipo base: string, XPath PCOExportShippingManifesto/externalRefDoc/title: 0-unbounded</p> <p>- nota relativa a questa posizione: <i>Una sola istanza di questo elemento per ogni diverso valore dell'attributo 'ln' (lingua)</i> XPath PCOExportShippingManifesto/invoiceDoc/title: 0-unbounded</p> <p>- nota relativa a questa posizione: <i>Una sola istanza di questo elemento per ogni diverso valore dell'attributo 'ln' (lingua)</i></p>
transactionReceipt	<p>ricevuta di transazione in blockchain</p> <p>- tipo base: string, lunghezza max: 1024,</p>
TRDN	<p>Identificatore di un Dossier relativo a un Report di Tracciabilità (gruppo di file, zip ad esempio, contenente il report più la relativa documentazione)</p> <p>- tipo base: string,</p>
TRRN	<p>Identificatore di un Report di Tracciabilità (riferirsi a msgId del report)</p> <p>- tipo base: string,</p>
@uid	<p>identificatore elemento, univoco all'interno del documento xml</p> <p>- tipo base: string,</p>
@um	<p>unità di misura fisica</p> <p>- tipo base: string, tabella cod.: NT7 http://www.ebiz.enea.it/moda-ml/repository/codelist/draft/gc_NT7.xml XPath PCOExportShippingManifesto/externalRefDoc/issuerParty/geoCoordinates/@um: [Optional] [Default= DEGD]</p> <p>- nota relativa a questa posizione: <i>se non indicata si assumono GRADI decimali</i> XPath PCOExportShippingManifesto/issuerParty/geoCoordinates/@um: [Optional] [Default= DEGD]</p> <p>- nota relativa a questa posizione: <i>se non indicata si assumono GRADI decimali</i> XPath PCOExportShippingManifesto/externalRefDoc/signatureInformation/signatoryParty/geoCoordinates/@um: [Optional] [Default= DEGD]</p> <p>- nota relativa a questa posizione: <i>se non indicata si assumono GRADI decimali</i></p>
uri	<p>URI (Uniform Resource Identifier) che identifica l'oggetto esterno come una risorsa Internet</p>

	<p>- tipo base: normalizedString, XPath PCOExportShippingManifesto/invoiceDoc/attachment/ blockChainReference/uri: 1-1</p> <p>- nota relativa a questa posizione: <i>referimento alla blockchain utilizzata (p.es. url https://etherscan.io/ di ethereum)</i> XPath PCOExportShippingManifesto/tracedObjectRef/TRDInfo/uri: 1-1</p> <p>- nota relativa a questa posizione: <i>l'URI dovrebbe essere un URL per consentire di recuperare il file (@isUrl=true)</i> XPath PCOExportShippingManifesto/externalRefDoc/ attachment/blockChainReference/uri: 1-1</p> <p>- nota relativa a questa posizione: <i>referimento alla blockchain utilizzata (p.es. url https://etherscan.io/ di ethereum)</i> XPath PCOExportShippingManifesto/tracedObjectRef/ TRDInfo/blockChainReference/uri: 1-1</p> <p>- nota relativa a questa posizione: <i>referimento alla blockchain utilizzata (p.es. url https://etherscan.io/ di ethereum)</i></p>
@useProfile	<p>profilo uso al quale il presente documento è conforme nel caso sia stato definito tra le parti. Preferibile sia un URI con nome aziende o eventualmente un URL con link al profilo. - tipo base: string,</p>
validityEnd	<p>data di fine della validità, espressa in uno dei formati: AAAA-MM-GG, AAAA-MM-GG:HH-MM o AAAA-SS (cioè anno-settimana) - tipo base: string,</p>
validityStart	<p>data di inizio della validità, espressa in uno dei formati: AAAA-MM-GG, AAAA-MM-GG:HH-MM o AAAA-SS (cioè anno-settimana) - tipo base: string,</p>
@version	<p>Versione del dizionario da cui è creata l'istanza - tipo base: string, tabella cod.: NT100 http://www.ebiz.enea.it/moda-ml/repository/codelist/draft/gc_NT100.xml</p>
xGeoCoord	<p>coordinata geografica x, corrispondente a latitudine - tipo base: decimal,</p>
yGeoCoord	<p>coordinata geografica y, corrispondente a longitudine - tipo base: decimal,</p>
zGeoCoord	<p>coordinata geografica z, corrispondente ad altitudine - tipo base: decimal, XPath PCOExportShippingManifesto/externalRefDoc/ signatureInformation/signatoryParty/geoCoordinates/zGeoCoord: 0-1</p> <p>- nota relativa a questa posizione: <i>altitudine puo' essere omessa</i> XPath PCOExportShippingManifesto/externalRefDoc/ issuerParty/geoCoordinates/zGeoCoord: 0-1</p> <p>- nota relativa a questa posizione: <i>altitudine puo' essere omessa</i> XPath PCOExportShippingManifesto/issuerParty/geoCoordinates/zGeoCoord: 0-1</p> <p>- nota relativa a questa posizione: <i>altitudine puo' essere omessa</i></p>

2.3 Best practice suggerite

**PCOExportShippingManifesto/externalRefDoc/
attachment/externalReference/mimeType** (tipo mime dell'oggetto esterno)

Utilizzare codifica IANA <http://www.iana.org/assignments/media-types/media-types.xml>

**PCOExportShippingManifesto/invoiceDoc/attachment/
externalReference/mimeType** (tipo mime dell'oggetto esterno)

Utilizzare codifica IANA <http://www.iana.org/assignments/media-types/media-types.xml>

2.4 Tabelle di codifica utilizzate

Elenco delle tabelle di enumerazione utilizzate nel documento XML. Tutte le tabelle e i relativi codici sono presenti all'indirizzo: <http://www.ebiz.enea.it/eBIZ/imple/eBIZTCU-draft.asp?lingua=it&pag=6>

NT100 - Versione eBIZ TCFUpstream

NT202 - tipo di istanza dell'oggetto

NT29 - formato data

NT333 - tipo algoritmo hashing

NT6 - ente codificatore

NT60 - lingua, codifiche da ISO 639-1 (sottoinsieme)

NT7 - unità di misura

T10 - ISO3166 - Nazione

T21 - tipo documento

RICONOSCIMENTO



Questa azione fa parte del progetto TRICK, che ha ricevuto finanziamenti dal programma Horizon 2020 contratto No. 958352 dell'Unione europea.

AVVERTENZA

Il contenuto di questo documento rappresenta solo il punto di vista degli autori ed è di loro esclusiva responsabilità; non si può ritenere che rifletta le opinioni della Commissione europea o qualsiasi altro organismo dell'Unione europea.

La Commissione europea non si assume alcuna responsabilità per l'uso che può essere fatto delle informazioni in esso contenute.

