



<http://www.ebiz-tcf.eu>

DRAFT

Estratto di GUIDA DI IMPLEMENTAZIONE TRANSAZIONE "PCO INFORMAZIONI PRELIMINARI"

Versione: draft

Data di rilascio: 4/9/2023

Codice documento: TRC019e

Documentazione Tecnica: <http://www.ebiz.enea.it>

Repository XML Schema: <http://www.ebiz.enea.it/moda-ml/repository/schema/draft/default.asp>

Repository guide: <http://www.ebiz.enea.it/moda-ml/repository/guide/draft/default.asp>

Nome file: TRC019-eBIZ-PcoInformazioniPreliminari.pdf

0. PREMESSA

Questo documento riporta una **proposta di aggiornamento** ed estensione delle specifiche eBIZ a partire dalla versione eBIZ 2018. Sotto la denominazione di 'versione Draft' viene infatti riportato il risultato di un ampio lavoro di analisi e consultazione finalizzato a sviluppare e mantenere le specifiche eBIZ.

In particolare il contenuto di questa proposta è il risultato di diverse attività, principalmente quelle svolte nel quadro del **progetto TRICK**, finanziato dalla Commissione Europea: grant agreement 958352, call H2020-LOW-CARBON-CIRCULAR-INDUSTRIES-2020 / H2020-LCCI-2020-EASME-twostage.

I contenuti tecnici sono retrocompatibili con l'ultima versione ufficiale pubblicata, con l'esclusione dei concetti totalmente nuovi aggiunti esplicitamente per la versione che sono inseriti come evoluzione incrementale della base di conoscenza. Ogni proposta aggiuntiva rispetto a quelle specifiche costituisce una proposta, non ancora una specifica accettata, ma verrà proposta nelle apposite sedi per essere accettata nelle future versioni eBIZ.

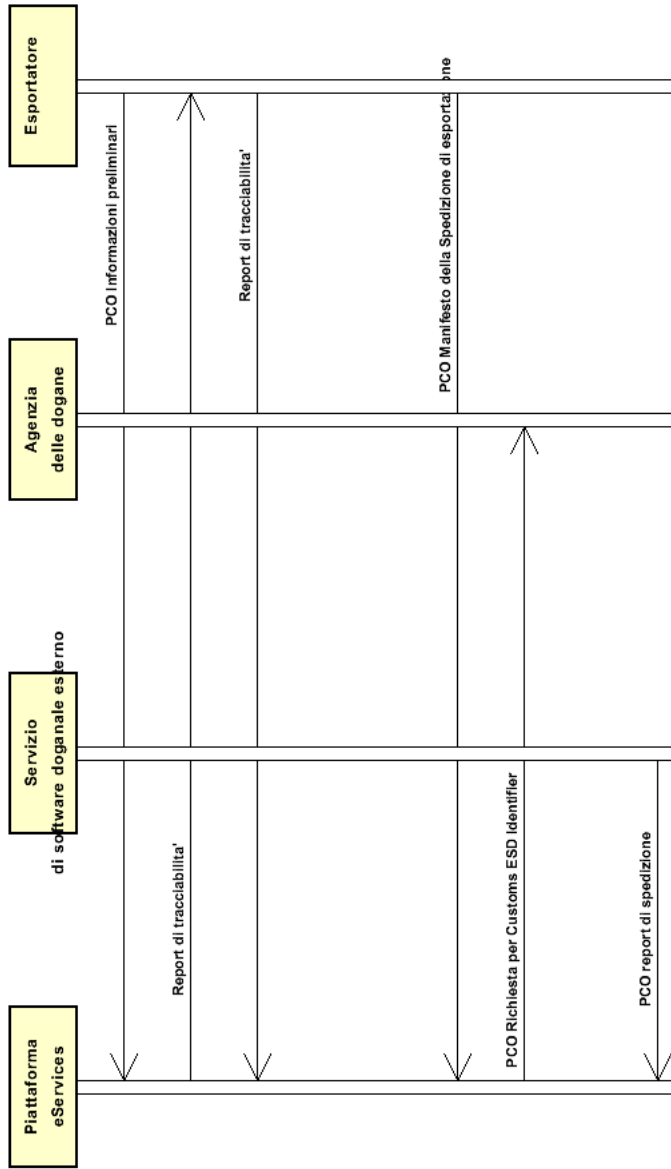
1. DESCRIZIONE DI BUSINESS

1.1 Scopo

Questa guida ha lo scopo di illustrare la forma standard XML del tipo documento "PCO Informazioni preliminari", fornendo le istruzioni per il suo impiego nel contesto di un SISTEMA DI TRASPARENZA che coinvolga Produttori Fashion, loro clienti, terze parti ed eventualmente autorità doganali, piattaforme di eBusiness ed eCommerce. Tutte le regole necessarie per la costruzione e la validazione del documento sono espresse mediante uno specifico schema XML, che è presentato in dettaglio nel paragrafo "Guida alla implementazione".

1.2. Scenario applicativo

S1.1 Esecuzione servizio PCO



2. GUIDA ALLA IMPLEMENTAZIONE

2.1 Struttura generale del documento XML

Tutti i dati che possono essere scambiati tra le Parti con questa classe di documenti XML sono mostrati nella "Struttura del documento" (una visione semplificata dello schema) dove:

- i due numeri che seguono ciascun elemento indicano la sua "cardinalità" (numero minimo e massimo di ripetizioni ammesse); il numero minimo uguale a 0 indica un elemento opzionale, il numero minimo maggiore o uguale a 1 indica un elemento obbligatorio)
- il carattere grassetto denota gli elementi che sono "complessi semantici" ovvero aggregati di dati elementari costruiti ai fini della funzionalità e della riusabilità dell'informazione (gli elementi che sono contenuti in ogni elemento padre si individuano agevolmente per l'indentatura)
- il simbolo @ ed il carattere corsivo denotano un attributo dell'elemento che lo precede; qui la condizione d'uso (Required, Optional, ecc.) è indicata fra parentesi quadre

Struttura del documento XML

PCOPreliminaryInformation

@version [Optional] [Default= draft]

@useProfile [Optional]

| **SRVheader 1-1**

| msgID 0-1

| msgDate 0-1

| @dateForm [Optional]

| **senderParty 1-1**

| @role [Optional]

| @sender [Optional]

| id 1-1

| @numberingOrg [Optional]

| legalName 0-1

| dept 0-1

| subDept 0-1

| person 0-1

| @email [Optional]

| @phone [Optional]

| @fax [Optional]

| street 0-1

| city 0-1

| subCountry 0-1

| country 0-1

| postCode 0-1

| **geoCoordinates 0-1**

| @um [Optional] [Default= DEGD]

| @geoRefSystem [Optional]

| xGeoCoord 1-1

| yGeoCoord 1-1

| zGeoCoord 0-1

| **receiverParty 1-1**

| @role [Optional]

| @sender [Optional]

| id 1-1

| @numberingOrg [Optional]

| legalName 0-1

| dept 0-1

| subDept 0-1

| person 0-1

| @email [Optional]

| @phone [Optional]

| @fax [Optional]

| street 0-1

| city 0-1

| subCountry 0-1

| country 0-1

| postCode 0-1

- | | | **geoCoordinates 0-1**
- | | | | @um [Optional] [Default= DEGD]
- | | | | @geoRefSystem [Optional]
- | | | | | xGeoCoord 1-1
- | | | | | yGeoCoord 1-1
- | | | | | zGeoCoord 0-1
- | | | **platformServiceReference 1-1**
- | | | | platformServiceCode 1-1
- | | | | | @codeList [Optional]
- | | | | | serviceTicketID 0-1
- | | | | | serviceRequestedAction 1-1
- | | | | | @codeList [Optional]

- | uniqueProductID 1-unbounded
- | | @schemeID [Required]

- | exportingCountry 1-1

- | destinationCountry 1-1

- | **invoiceInfo 0-99**

- | | msgID 1-1
- | | msgDate 1-1
- | | | @dateForm [Optional]
- | | msgCurrency 0-1
- | | natureOfTransaction 1-1
- | | msgAmount 1-1
- | | | @currency [Optional]
- | | **refDoc 0-1**
- | | | @docType [Required]
- | | | | docID 1-2
- | | | | | @numberingOrg [Optional]
- | | | | | docDate 0-1
- | | | | | @dateForm [Optional]
- | | | | | season 0-1
- | | | | | @numberingOrg [Optional]
- | | | | | @codeList [Optional]
- | | | | | @listName [Optional]
- | | | | | @listVersion [Optional]
- | | | | itemID 0-1
- | | | **attachment 0-1**
- | | | | @uid [Optional]
- | | | | | fileName 0-1
- | | | | | | @numberingOrg [Optional]
- | | | | | | binaryObject 0-1
- | | | | | | | @format [Optional]
- | | | | | | | @mime [Optional]
- | | | | | | | @encoding [Optional]
- | | | | | | | @characterSet [Optional]
- | | | | | **externalReference 0-99**
- | | | | | | uri 1-1
- | | | | | | | @isURL [Optional] [Default= true]
- | | | | | | | mimeTypeCode 0-1
- | | | | | | | formatCode 0-1
- | | | | | | | encodingCode 0-1
- | | | | | | | characterSetCode 0-1
- | | | | | | hashFootprint 0-1
- | | | | | | | @schemeID [Optional]
- | | | | | | | @hashMethod [Required]
- | | | | | **blockChainReference 0-9**
- | | | | | | uri 1-1
- | | | | | | | @isURL [Optional] [Default= true]
- | | | | | | transactionReceipt 1-9
- | | **attachment 0-1**
- | | | @uid [Optional]
- | | | | fileName 0-1
- | | | | | @numberingOrg [Optional]
- | | | | | binaryObject 0-1


```

| amount 1-1
|   @currency [Optional]
| productOrigin 1-1
|   | made 1-1
|   | refDoc 0-9
|   |   @docType [Required]
|   |   | docID 1-2
|   |   |   @numberingOrg [Optional]
|   |   |   docDate 0-1
|   |   |   @dateForm [Optional]
|   |   |   season 0-1
|   |   |   @numberingOrg [Optional]
|   |   |   @codeList [Optional]
|   |   |   @listName [Optional]
|   |   |   @listVersion [Optional]
|   |   |   itemID 0-1
|   |   | attachment 0-1
|   |   |   @uid [Optional]
|   |   |   | fileName 0-1
|   |   |   |   @numberingOrg [Optional]
|   |   |   |   binaryObject 0-1
|   |   |   |   @format [Optional]
|   |   |   |   @mime [Optional]
|   |   |   |   @encoding [Optional]
|   |   |   |   @characterSet [Optional]
|   |   |   | externalReference 0-99
|   |   |   |   | uri 1-1
|   |   |   |   |   @isURL [Optional] [Default= true]
|   |   |   |   |   mimeTypeCode 0-1
|   |   |   |   |   formatCode 0-1
|   |   |   |   |   encodingCode 0-1
|   |   |   |   |   characterSetCode 0-1
|   |   |   |   | hashFootprint 0-1
|   |   |   |   |   @schemeID [Optional]
|   |   |   |   |   @hashMethod [Required]
|   |   |   | blockChainReference 0-9
|   |   |   |   | uri 1-1
|   |   |   |   |   @isURL [Optional] [Default= true]
|   |   |   |   | transactionReceipt 1-9
|   | tracedObject 0-unbounded
|   |   @objectInstanceTypeCode [Required]
|   |   | objectInstanceIdentification 1-1
|   |   |   @objectInstanceTypeCode [Required]
|   |   |   | objectID 1-9
|   |   |   |   @schemeID [Required]
|   |   | productIDandQty 1-99
|   |   |   uniqueProductID 1-1
|   |   |   @schemeID [Required]
|   |   |   qty 0-2
|   |   |   @um [Required]
|   |   | objectTypeCode 1-1
|
| note 0-9
|   @numberingOrg [Optional]
|   @codeList [Optional]
|   @noteLabel [Optional]

```

2.2 Descrizione di dettaglio degli elementi del documento

Nelle tabelle seguenti vengono presentati tutti gli elementi (complessi e semplici) utilizzati in questo documento. La descrizione comprende: 1) informazioni proprie dell'elemento: tag, nome dell'elemento, breve descrizione, 2) tipo di dato e vincoli sintattici, 3) informazioni relative all'uso dell'elemento in una particolare collocazione nel documento: note di aggregazione.

2.2.1 Elementi complessi (Aggregate Business Information Entities)

Sono elementi complessi gli elementi il cui contenuto è costituito da altri elementi (figli). Gli elementi complessi sono ordinati alfabeticamente.

attachment	un documento allegato. Un allegato può fare riferimento a un documento esterno o essere incluso nel documento scambiato XPath PCOPreliminaryInformation/invoiceInfo/attachment: 0-1 - nota relativa a questa posizione: <i>Qui la fattura in pdf puo' essere allegata come oggetto binario o puo' essere fornito un link remoto</i>
blockChainReference	riferimento in blockchain - tipo base: string, lunghezza max: 80,
externalReference	informazioni su un oggetto esterno al documento, ad esempio un documento memorizzato in una locazione remota
geoCoordinates	coordinate geografiche
invoiceInfo	Informazioni relative ad una fattura XPath PCOPreliminaryInformation/invoiceInfo: 0-99 - nota relativa a questa posizione: <i>Eventuali riferimenti ai lotti di prodotto vanno indicati all'interno di questo elemento</i>
invoiceInfoItem	Informazioni relative ad un item (line) di fattura
objectInstanceIdentification	Identificazione di un'istanza di oggetto, potrebbe contenere più di un identificatore dello stesso oggetto purchè riferiti a schemi di identificazione diversi XPath PCOPreliminaryInformation/invoiceInfo/invoiceInfoItem/tracedObject/objectInstanceIdentification: 1-1 - nota relativa a questa posizione: <i>individua univocamente l'oggetto tracciato.</i>
platformServiceReference	istruzioni e riferimenti sul servizio - tipo base: string,
productIDandQty	identificatore del prodotto e relativa quantità XPath PCOPreliminaryInformation/invoiceInfo/invoiceInfoItem/tracedObject/productIDandQty: 1-99 - nota relativa a questa posizione: <i>all'interno di un evento deve indicare la quantità effettivamente UTILIZZATA (input) o RISULTANTE (output) del lotto in conseguenza dell'evento. Cardinalità massima e' 1 se @objectInstanceTypeCode='IST'</i>
productOrigin	Origine del prodotto in base alle normative doganali
receiverParty	Dati del soggetto che riceve il documento. - tipo base: Nad,
refDoc	identificazione di un documento di riferimento ed eventualmente di un suo item (riga) XPath PCOPreliminaryInformation/invoiceInfo/invoiceInfoItem/refDoc: 0-1 Best Practice - nota relativa a questa posizione: <i>Questo elemento puo' essere usato per indicare l'ordine che ha originato la fattura</i> XPath PCOPreliminaryInformation/invoiceInfo/invoiceInfoItem/productOrigin/refDoc: 0-9 - nota relativa a questa posizione: <i>riferimento a documento attestante la origine</i> XPath PCOPreliminaryInformation/invoiceInfo/refDoc: 0-1 Best Practice - nota relativa a questa posizione: <i>Qui è possibile identificare l'ordine che ha originato la fattura</i>
senderParty	Dati del soggetto che invia il documento.

	- tipo base: Nad,
SRVheader	testata dei documenti di supporto a Servizi di piattaforma
tracedObject	istanza o lotto di prodotto tracciato. Di solito si riferisce a un solo productID (cioè uno SKU); tuttavia, nel caso di un lotto di capi di abbigliamento, può riferirsi a più SKU che si differenziano per taglia. - tipo base: ,

2.2.2 Elementi semplici (Basic Business Information Entities)

Sono elementi semplici gli elementi il cui contenuto è caratterizzato da un data type e da un dominio di valori. Gli elementi semplici sono ordinati alfabeticamente.

amount	importo della riga documento (solitamente prezzo netto x quantità) - tipo base: decimal, min incluso: 0, cifre decimali: 2,
binaryObject	Oggetto binario di grandi dimensioni contenente un documento allegato. E' raccomandata la codifica 'base64Binary' - tipo base: base64Binary,
@characterSet	set di caratteri dell'oggetto binario (esempi UTF-8, UTF-16, Windows-1252, ISO-8859-7,...) - tipo base: normalizedString,
characterSetCode	il set di caratteri del documento esterno (ad esempio UTF-8, UTF-16, Windows-1252, ISO-8859-7,...) - tipo base: normalizedString,
city	nome della città - tipo base: string, lunghezza max: 40,
@codeList	specifica l'indirizzo di rete (URL) dove si trova la lista di codici usati per istanziare l'elemento - tipo base: string, lunghezza max: 255, XPath PCOPreliminaryInformation/invoiceInfo/invoiceInfoItem/refDoc/season/@codeList: [Optional] - nota relativa a questa posizione: <i>questo attributo dovrebbe essere usato o singolarmente o in abbinamento con "listName" e "listVersion"</i> XPath PCOPreliminaryInformation/SRVheader/platformServiceReference/serviceRequestedAction/@codeList: [Optional] - nota relativa a questa posizione: <i>Inserire URL della codel list delle azioni dei servizi disponibili</i> XPath PCOPreliminaryInformation/SRVheader/platformServiceReference/platformServiceCode/@codeList: [Optional] - nota relativa a questa posizione: <i>indica URL della piattaforma che fornisce il servizio</i> XPath PCOPreliminaryInformation/invoiceInfo/refDoc/season/@codeList: [Optional] - nota relativa a questa posizione: <i>questo attributo dovrebbe essere usato o singolarmente o in abbinamento con "listName" e "listVersion"</i> XPath PCOPreliminaryInformation/note/@codeList: [Optional] - nota relativa a questa posizione: <i>deve usarsi per esplicitare (URL) la lista dei codici usati in "noteLabel"</i> XPath PCOPreliminaryInformation/invoiceInfo/invoiceInfoItem/productOrigin/refDoc/season/@codeList: [Optional] - nota relativa a questa posizione: <i>questo attributo dovrebbe essere usato o singolarmente o in abbinamento con "listName" e "listVersion"</i>
country	codice della nazione - tipo base: string, tabella cod.: T10 http://www.ebiz.enea.it/moda-ml/repository/codelist/draft/gc_T10.xml
@currency	valuta in cui e' espresso una specifico dato monetario - tipo base: string, tabella cod.: T9

	http://www.ebiz.enea.it/moda-ml/repository/codelist/draft/gc_T9.xml XPath PCOPreliminaryInformation/invoiceInfo/invoiceInfoItem/price/@currency: [Optimal] - nota relativa a questa posizione: <i>Valuta a cui si riferisce il prezzo.</i>
customsStat	codice statistico assegnato dalla dogana al prodotto specificato (codice TARIC) - tipo base: string, lunghezza max: 15,
@dateForm	formato in cui è espressa la data - tipo base: string, tabella cod.: NT29 http://www.ebiz.enea.it/moda-ml/repository/codelist/draft/gc_NT29.xml
dept	nome o codice di una unità (Divisione, Ufficio, Stabilimento) - tipo base: string, lunghezza max: 40,
description	descrizione in testo libero. Il contenuto dell'elemento deve essere unico, eventualmente e tradotto e ripetuto in più lingue (quindi ogni istanza ha lingua differente). - tipo base: string, lunghezza max: 250, XPath PCOPreliminaryInformation/invoiceInfo/invoiceInfoItem/description: 0-9 - nota relativa a questa posizione: <i>Una sola istanza di questo elemento per ogni diverso valore dell'attributo 'ln' (lingua)</i>
destinationCountry	codice della nazione a cui la merce è destinata - tipo base: string, tabella cod.: T10 http://www.ebiz.enea.it/moda-ml/repository/codelist/draft/gc_T10.xml
docDate	data di emissione del documento in oggetto, espressa in uno dei formati: AAAA-MM-GG, AAAA-MM-GG:HH-MM o AAAA-SS (cioè anno-settimana) - tipo base: string,
docID	numero identificativo del documento referenziato - tipo base: string, lunghezza max: 80,
@docType	tipo del documento cui si fa riferimento - tipo base: string, tabella cod.: T21 http://www.ebiz.enea.it/moda-ml/repository/codelist/draft/gc_T21.xml
@email	indirizzo di posta elettronica di una persona contattata - tipo base: string, lunghezza max: 250,
@encoding	algoritmo di decodifica dell'oggetto binario - tipo base: normalizedString,
encodingCode	l'algoritmo di codifica / decodifica utilizzato con l'oggetto esterno (ad esempio 'base64 Binary') - tipo base: normalizedString,
exportingCountry	codice della nazione da cui la merce viene esportata - tipo base: string, tabella cod.: T10 http://www.ebiz.enea.it/moda-ml/repository/codelist/draft/gc_T10.xml
@fax	numero di fax di una persona contattata - tipo base: string, lunghezza max: 35,
fileName	nome identificativo univoco del file - tipo base: string, lunghezza max: 255,
@format	formato del contenuto binario (esempio xml, pdf, doc,...) - tipo base: string,
formatCode	il formato dell'oggetto esterno (esempio xml, pdf, doc,...) - tipo base: normalizedString,
@geoRefSystem	sistema di georeferenziazione adottato per le coordinate (ad esempio wgs84, con gradi decimali o minuti e secondi) - tipo base: string,
hashFootprint	impronta ottenuta applicando un algoritmo di hash - tipo base: string, lunghezza max: 1024,
@hashMethod	tipo algoritmo hashing utilizzato

	<p>- tipo base: string, lunghezza max: 80, tabella cod.: NT333 http://www.ebiz.enea.it/moda-ml/repository/codelist/draft/gc_NT333.xml</p>
id	<p>codice identificativo primario di una Parte; si consiglia di utilizzare un numero EORI (con @numberingOrg= "EO") o il formato: codice nazione (ISO 3166) + codice tributario nazionale (ad es. partita IVA) con @numberingOrg= "MF"</p> <p>- tipo base: string, lunghezza max: 15,</p>
@isURL	<p>indica se l'elemento a cui si riferisce e' un URL (true) oppure no (false)</p> <p>- tipo base: boolean,</p> <p>XPath PCOPreliminaryInformation/invoiceInfo/invoiceInfo/attachment/externalReference/uri/@isURL: [Optional] [Default= true]</p> <p>- nota relativa a questa posizione: <i>l'uso di URL è raccomandato</i></p> <p>XPath PCOPreliminaryInformation/invoiceInfo/attachment/blockChainReference/uri/@isURL: [Optional] [Default= true]</p> <p>- nota relativa a questa posizione: <i>l'uso di URL è raccomandato</i></p> <p>XPath PCOPreliminaryInformation/invoiceInfo/invoiceInfo/refDoc/attachment/blockChainReference/uri/@isURL: [Optional] [Default= true]</p> <p>- nota relativa a questa posizione: <i>l'uso di URL è raccomandato</i></p> <p>XPath PCOPreliminaryInformation/invoiceInfo/invoiceInfo/refDoc/attachment/externalReference/uri/@isURL: [Optional] [Default= true]</p> <p>- nota relativa a questa posizione: <i>l'uso di URL è raccomandato</i></p> <p>XPath PCOPreliminaryInformation/invoiceInfo/invoiceInfo/productOrigin/refDoc/attachment/blockChainReference/uri/@isURL: [Optional] [Default= true]</p> <p>- nota relativa a questa posizione: <i>l'uso di URL è raccomandato</i></p> <p>XPath PCOPreliminaryInformation/invoiceInfo/attachment/externalReference/uri/@isURL: [Optional] [Default= true]</p> <p>- nota relativa a questa posizione: <i>l'uso di URL è raccomandato</i></p> <p>XPath PCOPreliminaryInformation/invoiceInfo/refDoc/attachment/externalReference/uri/@isURL: [Optional] [Default= true]</p> <p>- nota relativa a questa posizione: <i>l'uso di URL è raccomandato</i></p>
itemID	<p>numero che contraddistingue la riga/item del documento in oggetto</p> <p>- tipo base: string, lunghezza max: 40,</p> <p>XPath PCOPreliminaryInformation/invoiceInfo/invoiceInfo/itemID: 1-1</p> <p>- nota relativa a questa posizione: <i>Indicare la riga della fattura a cui si riferisce</i></p>
legalName	<p>ragione sociale</p> <p>- tipo base: string, lunghezza max: 250,</p>
@listName	<p>il nome della lista di codici usati per istanziare l'elemento (può avere intento descrittivo, p.es. 'tecnologie di stampa', oppure non averlo, ad es. 'T264')</p> <p>- tipo base: string, lunghezza max: 40,</p> <p>XPath PCOPreliminaryInformation/invoiceInfo/refDoc/season/@listName: [Optional]</p> <p>- nota relativa a questa posizione: <i>questo attributo dovrebbe essere usato sempre in abbinamento a "numberingOrg"</i></p> <p>XPath PCOPreliminaryInformation/invoiceInfo/invoiceInfo/refDoc/season/@listName: [Optional]</p> <p>- nota relativa a questa posizione: <i>questo attributo dovrebbe essere usato sempre in abbinamento a "numberingOrg"</i></p> <p>XPath PCOPreliminaryInformation/invoiceInfo/invoiceInfo/productOrigin/refDoc/season/@listName: [Optional]</p> <p>- nota relativa a questa posizione: <i>questo attributo dovrebbe essere usato sempre in abbinamento a "numberingOrg"</i></p>
@listVersion	<p>specifica la versione della lista di codici usati per istanziare l'elemento</p> <p>- tipo base: string, lunghezza max: 6,</p> <p>XPath PCOPreliminaryInformation/invoiceInfo/refDoc/season/@listVersion: [Optional]</p> <p>- nota relativa a questa posizione: <i>questo attributo dovrebbe essere usato sempre in abbinamento a "numberingOrg"</i></p>

	<p>bbinamento a "numberingOrg" e "listName" XPath PCOPreliminaryInformation/invoiceInfo/invoiceInfoItem/productOrigin/refDoc/season/@listVersion: [Optional] - nota relativa a questa posizione: questo attributo dovrebbe essere usato sempre in a bbinamento a "numberingOrg" e "listName" XPath PCOPreliminaryInformation/invoiceInfo/invoiceInfoItem/refDoc/season/@listVersion: [Optional] - nota relativa a questa posizione: questo attributo dovrebbe essere usato sempre in a bbinamento a "numberingOrg" e "listName"</p>
@ln	<p>Codice lingua. - tipo base: string, tabella cod.: NT60 http://www.ebiz.enea.it/moda-ml/repository/codelist/draft/gc_NT60.xml</p>
made	<p>specifica la nazione in cui il bene è stato prodotto - tipo base: string, tabella cod.: T10 http://www.ebiz.enea.it/moda-ml/repository/codelist/draft/gc_T10.xml</p>
@mime	<p>tipo mime dell'oggetto binario - tipo base: normalizedString,</p>
mimeCode	<p>tipo mime dell'oggetto esterno - tipo base: normalizedString,</p>
msgAmount	<p>importo totale del documento - tipo base: decimal, min incluso: 0, cifre decimali: 2,</p>
msgCurrency	<p>valuta in cui sono espressi gli importi del documento - tipo base: string, tabella cod.: T9 http://www.ebiz.enea.it/moda-ml/repository/codelist/draft/gc_T9.xml XPath PCOPreliminaryInformation/invoiceInfo/msgCurrency: 0-1 - nota relativa a questa posizione: Valuta usata nella fattura</p>
msgDate	<p>data di emissione del presente messaggio (documento xml), espressa in uno dei formati: AAAA-MM-GG, AAAA-MM-GG:HH-MM o AAAA-SS (cioè anno-settimana) - tipo base: string, XPath PCOPreliminaryInformation/invoiceInfo/msgDate: 1-1 - nota relativa a questa posizione: Data di emissione della fattura</p>
msgID	<p>chiave identificativa univoca del documento di business nel sistema informativo della Parte emittente. Mantiene il medesimo valore In caso di più spedizioni del medesimo documento di business. - tipo base: string, lunghezza max: 35, XPath PCOPreliminaryInformation/invoiceInfo/msgID: 1-1 - nota relativa a questa posizione: Identificativo fattura</p>
natureOfTransaction	<p>Natura della transazione di business (ad esempio indicata nella dichiarazione doganale). - tipo base: string, tabella cod.: NT331 http://www.ebiz.enea.it/moda-ml/repository/codelist/draft/gc_NT331.xml</p>
netWeight	<p>peso netto dichiarato a fini di trasporto o doganali - tipo base: decimal, min incluso: 0, cifre decimali: 2, XPath PCOPreliminaryInformation/invoiceInfo/invoiceInfoItem/netWeight: 0-1 - nota relativa a questa posizione: Indicare il peso in chilogrammi (attributo um='KGM')</p>
note	<p>nota in testo libero o strutturata (computer processing). Per strutturare la nota si devono usare gli attributi "noteLabel" e "codelist" - tipo base: string, lunghezza max: 350,</p>
@noteLabel	<p>qualificatore dell'argomento di una nota - tipo base: string, lunghezza max: 35, XPath PCOPreliminaryInformation/note/@noteLabel: [Optional] - nota relativa a questa posizione: deve usarsi per qualificare l'argomento della nota</p>
@numberingOrg	<p>organizzazione che ha creato la codifica o immatricolazione in oggetto - tipo base: string, tabella cod.: NT6 http://www.ebiz.enea.it/moda-ml/repository/codelist/draft/gc_NT6.xml XPath</p>

	<p>PCOPreliminaryInformation/invoiceInfo/invoiceInfoItem/productOrigin/refDoc/docID/@numberingOrg: [Optional] - nota relativa a questa posizione: <i>qui si può specificare quale numerazione è usata per identificare il documento (es.: del Cliente, del Fornitore, ..)</i> XPath</p> <p>PCOPreliminaryInformation/invoiceInfo/invoiceInfoItem/productOrigin/refDoc/season/@numberingOrg: [Optional] - nota relativa a questa posizione: <i>questo attributo dovrebbe essere usato o singolarmente o in abbinamento con "listName" e "listVersion"</i> XPath PCOPreliminaryInformation/note/@numberingOrg: [Optional] - nota relativa a questa posizione: <i>deve usarsi per esplicitare la organizzazione che creato la lista dei codici usati in "noteLabel"</i> XPath</p> <p>PCOPreliminaryInformation/invoiceInfo/invoiceInfoItem/refDoc/docID/@numberingOrg: [Optional] - nota relativa a questa posizione: <i>qui si può specificare quale numerazione è usata per identificare il documento (es.: del Cliente, del Fornitore, ..)</i> XPath</p> <p>PCOPreliminaryInformation/invoiceInfo/invoiceInfoItem/refDoc/season/@numberingOrg: [Optional] - nota relativa a questa posizione: <i>questo attributo dovrebbe essere usato o singolarmente o in abbinamento con "listName" e "listVersion"</i> XPath PCOPreliminaryInformation/invoiceInfo/refDoc/season/@numberingOrg: [Optional] - nota relativa a questa posizione: <i>questo attributo dovrebbe essere usato o singolarmente o in abbinamento con "listName" e "listVersion"</i> XPath PCOPreliminaryInformation/invoiceInfo/refDoc/docID/@numberingOrg: [Optional] - nota relativa a questa posizione: <i>qui si può specificare quale numerazione è usata per identificare il documento (es.: del Cliente, del Fornitore, ..)</i></p>
objectID	<p>Identificatore dell'oggetto - tipo base: string, XPath</p> <p>PCOPreliminaryInformation/invoiceInfo/invoiceInfoItem/tracedObject/objectInstanceIdentification/objectID: 1-9 - nota relativa a questa posizione: <i>più valori di objectID sono consentiti per diverse rappresentazioni dello stesso oggetto che devono differire per il valore di schemeID. Nelle transazioni di tracciabilità deve esserci almeno il codice UNIVOCO assegnato dalla piattaforma (ad es. TRN)</i></p>
@objectInstanceTypeCode	<p>codice che identifica il tipo di istanza dell'oggetto - tipo base: string, tabella cod.: NT202 http://www.ebiz.enea.it/moda-ml/repository/codelist/draft/gc_NT202.xml</p>
objectTypeCode	<p>codice che identifica il tipo di oggetto - tipo base: string, tabella cod.: T302 http://www.ebiz.enea.it/moda-ml/repository/codelist/draft/gc_T302.xml</p>
person	<p>nome di una persona (ad esempio persona di riferimento all'interno di una organizzazione) - tipo base: string, lunghezza max: 40,</p>
@phone	<p>numero di telefono di una persona contattata - tipo base: string, lunghezza max: 35,</p>
platformServiceCode	<p>codice del servizio disponibile - tipo base: string, tabella cod.: TRK01 http://www.ebiz.enea.it/moda-ml/repository/codelist/draft/gc_TRK01.xml</p>
postCode	<p>codice postale - tipo base: string, lunghezza max: 10,</p>
price	<p>prezzo unitario dell'articolo, dell'oggetto o del servizio specificato - tipo base: decimal, min incluso: 0, cifre decimali: 4,</p>
@priceQualifier	<p>tipo di prezzo con riferimento a sconti e tasse - tipo base: string, tabella cod.: NT20 http://www.ebiz.enea.it/moda-ml/repository/codelist/draft/gc_NT20.xml</p>
qty	<p>quantità netta dell'articolo o dell'oggetto correlato, qualificata dalla funzione del documento e dal contesto</p>

	<p>- tipo base: decimal, min incluso: 0, cifre decimali: 2, XPath PCOPreliminaryInformation/invoiceInfo/invoiceInfoItem/tracedObject/productID andQty/qty: 0-2</p> <p>- nota relativa a questa posizione: <i>quantità del prodotto, identificato da uniqueProductID. Questo elemento può avere due istanze solo se le unità di misura sono diverse.</i> XPath PCOPreliminaryInformation/invoiceInfo/invoiceInfoItem/qty: 1-2</p> <p>- nota relativa a questa posizione: <i>Questo elemento può avere due istanze solo nel caso di diversa unità di misura</i></p>
@role	<p>qualificatore del ruolo della Terza Parte - tipo base: string, tabella cod.: NT2 http://www.ebiz.enea.it/moda-ml/repository/codelist/draft/gc_NT2.xml XPath PCOPreliminaryInformation/SRVheader/receiverParty/@role: [Optional]</p> <p>- nota relativa a questa posizione: <i>L'uso di questo attributo è obbligatorio quando l'elemento a cui e' associato ha come padre TRCHeader.</i> XPath PCOPreliminaryInformation/SRVheader/senderParty/@role: [Optional]</p> <p>- nota relativa a questa posizione: <i>L'uso di questo attributo è obbligatorio quando l'elemento a cui e' associato ha come padre TRCHeader</i></p>
@schemeID	<p>identificatore di uno schema di identificazione - tipo base: string, XPath PCOPreliminaryInformation/invoiceInfo/invoiceInfoItem/customsStat/@schemeID: [Optional] [Default= TARIC]</p> <p>- nota relativa a questa posizione: <i>Di default il valore sarebbe TARIC, altri schemi di codifica differenti debbono essere indicati</i> XPath PCOPreliminaryInformation/invoiceInfo/refDoc/attachment/hashFootprint/@schemeID: [Optional]</p> <p>- nota relativa a questa posizione: <i>specificare per quale sistema questa impronta hash potrebbe essere utilizzata come identificatore (ad esempio sistema HDFS..)</i> XPath PCOPreliminaryInformation/invoiceInfo/attachment/hashFootprint/@schemeID: [Optional]</p> <p>- nota relativa a questa posizione: <i>specificare per quale sistema questa impronta hash potrebbe essere utilizzata come identificatore (ad esempio sistema HDFS..)</i> XPath PCOPreliminaryInformation/invoiceInfo/invoiceInfoItem/productOrigin/refDoc/attachment/hashFootprint/@schemeID: [Optional]</p> <p>- nota relativa a questa posizione: <i>specificare per quale sistema questa impronta hash potrebbe essere utilizzata come identificatore (ad esempio sistema HDFS..)</i> XPath PCOPreliminaryInformation/invoiceInfo/invoiceInfoItem/refDoc/attachment/hashFootprint/@schemeID: [Optional]</p> <p>- nota relativa a questa posizione: <i>specificare per quale sistema questa impronta hash potrebbe essere utilizzata come identificatore (ad esempio sistema HDFS..)</i></p>
season	<p>stagione di vendita, composta da: stagione (1 crt) + anno (4 crt) - stagione: P/E=1 A/I=2 P=3-E=4 A=5 I=6; per più di quattro stagioni usare sequenza alfabetica: 1a stagione=A 2a stagione=B etc.etc. - tipo base: string, lunghezza max: 15, XPath PCOPreliminaryInformation/invoiceInfo/invoiceInfoItem/refDoc/season: 0-1</p> <p>- nota relativa a questa posizione: <i>qui indica la stagione a cui appartiene il documento in oggetto</i> XPath PCOPreliminaryInformation/invoiceInfo/invoiceInfoItem/productOrigin/refDoc/season: 0-1</p> <p>- nota relativa a questa posizione: <i>qui indica la stagione a cui appartiene il documento in oggetto</i> XPath PCOPreliminaryInformation/invoiceInfo/refDoc/season: 0-1</p> <p>- nota relativa a questa posizione: <i>qui indica la stagione a cui appartiene il documento in oggetto</i></p>
@sender	<p>qualificatore che distingue la Parte che spedisce il documento - tipo base: boolean, XPath PCOPreliminaryInformation/SRVheader/senderParty/@sender: [Optional]</p> <p>- nota relativa a questa posizione: <i>L'uso di questo attributo è obbligatorio quando si vuole usare lo STYLESHEET.</i> XPath PCOPreliminaryInformation/SRVheader/receiverParty/@sender: [Optional]</p>

	- nota relativa a questa posizione: <i>L'uso di questo attributo è obbligatorio quando si vuole usare lo STYLESHEET.</i>
serviceRequestedAction	azione richiesta al servizio - tipo base: string, tabella cod.: TRK02 http://www.ebiz.enea.it/moda-ml/repository/codelist/draft/gc_TRK02.xml
serviceTicketID	identificatore del ticket relativo al servizio - tipo base: string, XPath PCOPreliminaryInformation/SRVheader/platformServiceReference/serviceTicketID: 0-1 - nota relativa a questa posizione: <i>obbligatorio dopo attivazione</i>
street	via e numero civico di una locazione - tipo base: string, lunghezza max: 80,
subCountry	sigla o codice della provincia (sub-country) - tipo base: string, lunghezza max: 9,
subDept	nome o codice di una unità (Divisione, Ufficio, Stabilimento) - tipo base: string, lunghezza max: 40,
transactionReceipt	ricevuta di transazione in blockchain - tipo base: string, lunghezza max: 1024,
@uid	identificatore elemento, univoco all'interno del documento xml - tipo base: string,
@um	unità di misura fisica - tipo base: string, tabella cod.: NT7 http://www.ebiz.enea.it/moda-ml/repository/codelist/draft/gc_NT7.xml XPath PCOPreliminaryInformation/SRVheader/receiverParty/geoCoordinates/@um: [Optional] [Default= DEGD] - nota relativa a questa posizione: <i>se non indicata si assumono GRADI decimali</i> XPath PCOPreliminaryInformation/invoiceInfo/invoiceInfoItem/price/@um: [Optional] - nota relativa a questa posizione: <i>Unità di misura fisica del prodotto a cui è riferito il prezzo (es. prezzo per metro).</i> XPath PCOPreliminaryInformation/SRVheader/senderParty/geoCoordinates/@um: [Optional] [Default= DEGD] - nota relativa a questa posizione: <i>se non indicata si assumono GRADI decimali</i>
uniqueProductID	Identificatore unico di prodotto. Identifica il prodotto in maniera completa, differenziando o eventuali varianti, taglie, colori ecc. Dovrebbe essere univo lungo tutta la catena del valore. (Può essere il GTIN) - tipo base: string, lunghezza max: 80,
uri	URI (Uniform Resource Identifier) che identifica l'oggetto esterno come una risorsa Internet - tipo base: normalizedString, XPath PCOPreliminaryInformation/invoiceInfo/refDoc/attachment/blockChainReference/uri: 1-1 - nota relativa a questa posizione: <i>riferimento alla blockchain utilizzata (p.es. url https://etherscan.io/ di ethereum)</i> XPath PCOPreliminaryInformation/invoiceInfo/invoiceInfoItem/productOrigin/refDoc/attachment/blockChainReference/uri: 1-1 - nota relativa a questa posizione: <i>riferimento alla blockchain utilizzata (p.es. url https://etherscan.io/ di ethereum)</i> XPath PCOPreliminaryInformation/invoiceInfo/attachment/blockChainReference/uri: 1-1 - nota relativa a questa posizione: <i>riferimento alla blockchain utilizzata (p.es. url https://etherscan.io/ di ethereum)</i> XPath PCOPreliminaryInformation/invoiceInfo/invoiceInfoItem/refDoc/attachment/blockChainReference/uri: 1-1 - nota relativa a questa posizione: <i>riferimento alla blockchain utilizzata (p.es. url https://etherscan.io/ di ethereum)</i>
@useProfile	profilo uso al quale il presente documento è conforme nel caso sia stato definito tra le

	<p>parti. Preferibile sia un URI con nome aziende o eventualmente un URL con link al profilo.</p> <p>- tipo base: string,</p>
@version	<p>Versione del dizionario da cui è creata l'istanza</p> <p>- tipo base: string, tabella cod.: NT100</p> <p>http://www.ebiz.enea.it/moda-ml/repository/codelist/draft/gc_NT100.xml</p>
xGeoCoord	<p>coordinata geografica x, corrispondente a latitudine</p> <p>- tipo base: decimal,</p>
year	<p>anno di riferimento</p> <p>- tipo base: integer, min incluso: 1800, max incluso: 2100,</p> <p>XPath PCOPreliminaryInformation/invoiceInfo/invoiceInfo/year: 0-1</p> <p>- nota relativa a questa posizione: <i>Anno di produzione della merce</i></p>
yGeoCoord	<p>coordinata geografica y, corrispondente a longitudine</p> <p>- tipo base: decimal,</p>
zGeoCoord	<p>coordinata geografica z, corrispondente ad altitudine</p> <p>- tipo base: decimal,</p> <p>XPath PCOPreliminaryInformation/SRVheader/receiverParty/geoCoordinates/zGeoCoord: 0-1</p> <p>- nota relativa a questa posizione: <i>altitudine puo' essere omessa</i></p> <p>XPath PCOPreliminaryInformation/SRVheader/senderParty/geoCoordinates/zGeoCoord: 0-1</p> <p>- nota relativa a questa posizione: <i>altitudine puo' essere omessa</i></p>

2.3 Best practice suggerite

PCOPreliminaryInformation/invoiceInfo/invoiceInfoItem/refDoc (identificazione di un documento di riferimento ed eventualmente di un suo item (riga))

Usare questo elemento solo se le linee di fattura sono relative a ordini diversi; altrimenti usare il refDoc a livello dell'elemento invoiceInfo

PCOPreliminaryInformation/invoiceInfo/refDoc (identificazione di un documento di riferimento ed eventualmente di un suo item (riga))

Utilizzare questo elemento solo se tutte le righe fattura sono relative allo stesso ordine; in caso contrario utilizzare il refDoc nell'elemento invoiceInfoItem

PCOPreliminaryInformation/invoiceInfo/refDoc/docID (numero identificativo del documento referenziato)

con numberingOrg va indicato chi ha assegnato l'identificatore al documento (è possibile indicarne due -p.es. cliente e fornitore- con due elementi docID dotati di numberingOrg differente)

PCOPreliminaryInformation/invoiceInfo/invoiceInfoItem/refDoc/docID (numero identificativo del documento referenziato)

con numberingOrg va indicato chi ha assegnato l'identificatore al documento (è possibile indicarne due -p.es. cliente e fornitore- con due elementi docID dotati di numberingOrg differente)

PCOPreliminaryInformation/invoiceInfo/invoiceInfoItem/productOrigin/refDoc/docID (numero identificativo del documento referenziato)

con numberingOrg va indicato chi ha assegnato l'identificatore al documento (è possibile indicarne due -p.es. cliente e fornitore- con due elementi docID dotati di numberingOrg differente)

PCOPreliminaryInformation/invoiceInfo/invoiceInfoItem/refDoc/attachment/externalReference/mimeType (tipo mime dell'oggetto esterno)

Utilizzare codifica IANA <http://www.iana.org/assignments/media-types/media-types.xml>

PCOPreliminaryInformation/invoiceInfo/refDoc/attachment/externalReference/mimeType (tipo mime dell'oggetto esterno)

Utilizzare codifica IANA <http://www.iana.org/assignments/media-types/media-types.xml>

PCOPreliminaryInformation/invoiceInfo/attachment/externalReference/mimeType (tipo mime dell'oggetto esterno)

Utilizzare codifica IANA <http://www.iana.org/assignments/media-types/media-types.xml>

PCOPreliminaryInformation/invoiceInfo/invoiceInfoItem/productOrigin/refDoc/attachment/externalReference/mimeType (tipo mime dell'oggetto esterno)

Utilizzare codifica IANA <http://www.iana.org/assignments/media-types/media-types.xml>

2.4 Tabelle di codifica utilizzate

Elenco delle tabelle di enumerazione utilizzate nel documento XML. Tutte le tabelle e i relativi codici sono presenti all'indirizzo: <http://www.ebiz.enea.it/eBIZ/imple/eBIZTCU-draft.asp?lingua=it&pag=6>

NT100 - Versione eBIZ TCFUpstream
NT2 - qualificatore terzparte
NT20 - tipo prezzo
NT202 - tipo di istanza dell'oggetto
NT29 - formato data
NT331 - Natura della transazione
NT333 - tipo algoritmo hashing
NT6 - ente codificatore
NT60 - lingua, codifiche da ISO 639-1 (sottoinsieme)
NT7 - unità di misura
T10 - ISO3166 - Nazione
T21 - tipo documento
T302 - tipo di oggetto
T9 - ISO4217 - Valuta
TRK01 - lista dei servizi disponibili
TRK02 - lista funzioni dei servizi

RICONOSCIMENTO



Questa azione fa parte del progetto TRICK, che ha ricevuto finanziamenti dal programma Horizon 2020 contratto No. 958352 dell'Unione europea.

AVVERTENZA

Il contenuto di questo documento rappresenta solo il punto di vista degli autori ed è di loro esclusiva responsabilità; non si può ritenere che rifletta le opinioni della Commissione europea o qualsiasi altro organismo dell'Unione europea.

La Commissione europea non si assume alcuna responsabilità per l'uso che può essere fatto delle informazioni in esso contenute.

Allegato A

Immagini rappresentative della struttura dei principali elementi complessi.

