



<http://www.moda-ml.org>

GUIDA DI IMPLEMENTAZIONE TRANSAZIONE "MODIFICA ORDINE DI ACQUISTO TESSUTI"

Versione: 2008-1

Data di rilascio: 15/12/2008

Codice documento: OF077-004

Repository XML Schema: <http://www.moda-ml.org/moda-ml/repository/schema/v2008-1/default.asp>

Repository guide: <http://www.moda-ml.org/moda-ml/repository/guide/v2008-1/default.asp>

Nome file: OF077-004-MODA-ML-ModificaOrdineDiAcquistoTessuti.pdf

1. DESCRIZIONE DI BUSINESS

1.1 Scopo

Questa guida ha lo scopo di illustrare alle aziende del settore tessile abbigliamento la forma standard XML del tipo documento "MODIFICA ORDINE DI ACQUISTO TESSUTI", fornendo le istruzioni per il suo impiego in ogni contesto di commercio elettronico tra Confezionisti e Produttori di Tessuti.

Tutte le regole necessarie per la costruzione e la validazione del documento sono espresse mediante uno specifico schema XML, che è presentato in dettaglio nel paragrafo "Guida alla implementazione".

1.2 Generalità

Il messaggio è emesso dal Confezionista per modificare un ordine di fornitura di tessuto emesso precedentemente.

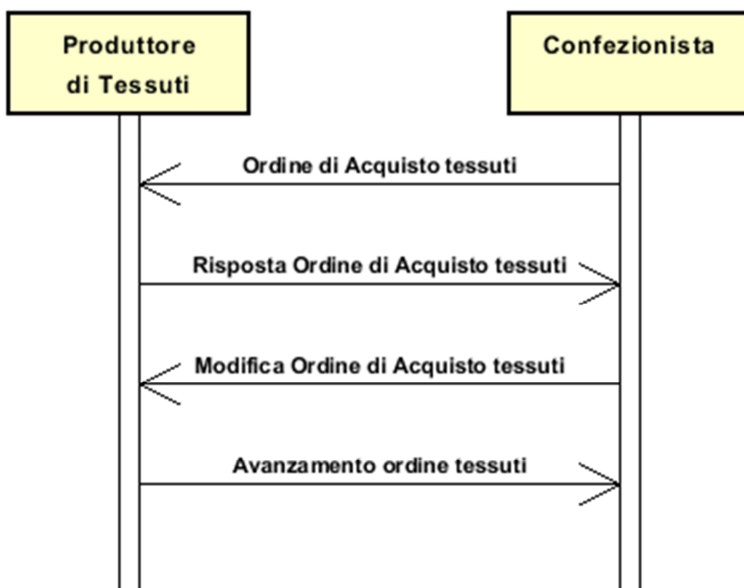
Il Confezionista spedisce al Produttore di Tessuti la Modifica Ordine quando ha la necessità di modificare alcuni termini di un suo precedente Ordine (per esempio: annullare articoli troppo in ritardo) o di correggere errori contenuti in un suo precedente Ordine (per esempio: prezzi incongruenti).

Funzione essenziale del messaggio è rimettere un Ordine valido in sostituzione di un Ordine non più valido, correggendo:

- quantità da consegnare (variazione solo in diminuzione)
- date e località di consegna
- prezzi e sconti

La Modifica Ordine può avere un numero di righe diverso dall'Ordine, quando siano intervenute variazioni che hanno prodotto lo splitting di una riga Ordine. Tuttavia la somma delle quantità nelle righe (confermate + variate + annullate) della Modifica deve quadrare con la somma delle quantità nell'Ordine di riferimento.

1.3. Scenario applicativo



2. GUIDA ALLA IMPLEMENTAZIONE

2.1 Struttura generale del documento XML

Tutti i dati che possono essere scambiati tra le Parti con questa classe di documenti XML sono mostrati nella "Struttura del documento" (una visione semplificata dello schema) dove:

- i due numeri che seguono ciascun elemento indicano la sua "cardinalità" (numero minimo e massimo di ripetizioni ammesse); il numero minimo uguale a 0 indica un elemento opzionale, il numero minimo maggiore o uguale a 1 indica un elemento obbligatorio)
- il carattere grassetto denota gli elementi che sono "complessi semantici" ovvero aggregati di dati elementari costruiti ai fini della funzionalità e della riusabilità dell'informazione (gli elementi che sono contenuti in ogni elemento padre si individuano agevolmente per l'indentatura)
- il simbolo @ ed il carattere corsivo denotano un attributo dell'elemento che lo precede; qui la condizione d'uso (Required, Optional, ecc.) è indicata fra parentesi quadre

Struttura del documento XML

TEXOrdChange

@msgfunction [Optional] [Default= OR]

```
| TXheader 1-1  
| | msgN 1-1  
| | - scegli -  
| | msgID 0-1  
| | - oppure -  
| | docID 0-1  
| | @numberingOrg [Optional]  
| | - fine scelta -  
| | msgDate 1-1  
| | @dateForm [Optional]  
| | msgCurrency 0-1  
| | otherCurrency 0-9  
| | @currencyUseQualifier [Required]  
| | refDoc 1-9  
| | @docType [Required]  
| | | docID 1-2  
| | | @numberingOrg [Optional]  
| | | docDate 0-1  
| | | @dateForm [Optional]  
| | | season 0-1  
| | | itemID 0-1  
| | buyer 1-1  
| | @logo [Optional]  
| | @sender [Optional]  
| | | id 1-1  
| | | @numberingOrg [Optional]  
| | | legalName 0-1  
| | | dept 0-1  
| | | person 0-1  
| | | @email [Optional]  
| | | street 0-1  
| | | city 0-1  
| | | subCountry 0-1  
| | | country 0-1  
| | | postCode 0-1  
| | supplier 1-1  
| | @logo [Optional]  
| | @sender [Optional]
```

- | | id 1-1
- | | @numberingOrg [Optional]
- | | legalName 0-1
- | | dept 0-1
- | | person 0-1
- | | @email [Optional]
- | | street 0-1
- | | city 0-1
- | | subCountry 0-1
- | | country 0-1
- | | postCode 0-1
- | | **thirdParty 0-5**
- | | @VAT [Optional]
- | | @role [Required]
- | | @sender [Optional]
- | | id 1-1
- | | @numberingOrg [Optional]
- | | legalName 0-1
- | | dept 0-1
- | | person 0-1
- | | @email [Optional]
- | | street 0-1
- | | city 0-1
- | | subCountry 0-1
- | | country 0-1
- | | postCode 0-1
- | | note 0-5

- | **terms 0-1**
- | | **payment 0-5**
- | | @finDiscount [Optional]
- | | @finSurcharge [Optional]
- | | - scegli -
- | | | payTerm 1-1
- | | - oppure -
- | | | payTermText 1-1
- | | - fine scelta -
- | | | payMode 0-1
- | | **insPayment 0-5**
- | | @part [Required]
- | | - scegli -
- | | | payTerm 1-1
- | | - oppure -
- | | | payTermText 1-1
- | | - fine scelta -
- | | | payMode 0-1
- | | **trade 0-1**
- | | - scegli -
- | | | incoTermText 1-1
- | | - oppure -
- | | | incoTerm 1-1
- | | - fine scelta -
- | | | location 0-1
- | | | @LRI [Optional]
- | | **transInfo 0-1**
- | | @transReason [Optional]
- | | | transMode 1-1
- | | | carrier 0-1
- | | | deliveryPlace 0-1
- | | | grossWeight 0-1
- | | | @um [Required]

- | | | netWeight 0-1
- | | | @um [Required]
- | | | transMeans 0-1
- | | | transCondition 0-3
- | | | transConditionText 0-1
- | | **allowanceCharge 0-9**
- | | | @VAT [Optional]
- | | | - scegli -
- | | | | AC_category 1-1
- | | | - oppure -
- | | | | AC_categoryText 1-1
- | | | - scegli -
- | | | | AC_percent 1-1
- | | | - oppure -
- | | | | AC_amount 1-1
- | | | - fine scelta -

| **texComInfo 0-1**

- | | @endUse [Optional] [Default= PR]
- | | @IC [Optional]
- | | @techSheet [Optional]
- | | | season 0-1
- | | | deliveryDate 0-1
- | | | | @dateForm [Optional]
- | | | specDate 0-1
- | | | | @dateForm [Optional]
- | | | fabricWidth 0-1
- | | | | @um [Optional] [Default= CMT]
- | | | pieceLength 0-1
- | | | | @um [Optional] [Default= MTR]
- | | **piecePack 0-1**
- | | | - scegli -
- | | | | piecePackText 1-1
- | | | - oppure -
- | | | | pieceInnWrap1 1-1
- | | | | pieceInnWrap2 0-1
- | | | | pieceOutWrap 0-1
- | | | - fine scelta -

| **TXbody 1-1**

- | | **TXitem 1-unbounded**
- | | | @act [Required]
- | | | | lineN 1-1
- | | | | **refDoc 1-9**
- | | | | | @docType [Required]
- | | | | | | docID 1-2
- | | | | | | | @numberingOrg [Optional]
- | | | | | | docDate 0-1
- | | | | | | | @dateForm [Optional]
- | | | | | | season 0-1
- | | | | | | itemID 0-1
- | | | | **texCode 0-2**
- | | | | | @numberingOrg [Optional]
- | | | | | | art 1-1
- | | | | | | | @numberingOrg [Optional]
- | | | | | | | @codeList [Optional]
- | | | | | | | @listName [Optional]
- | | | | | | | @listVersion [Optional]
- | | | | | | pattern 0-1
- | | | | | | | @numberingOrg [Optional]
- | | | | | | | @codeList [Optional]

- | | | @listName [Optional]
- | | | @listVersion [Optional]
- | | | color 0-1
- | | | @numberingOrg [Optional]
- | | | @codeList [Optional]
- | | | @listName [Optional]
- | | | @listVersion [Optional]
- | | | added 0-9
- | | | @addType [Optional]
- | | | description 0-1
- | | | **selvedge 0-1**
- | | | selvedgeText 1-1
- | | | selvedgeColor 0-1
- | | | **fabricTreat 0-1**
- | | | surfaceTreatment 0-1
- | | | finishCycle 0-1
- | | | oneLot 0-1
- | | | metricMark 0-1
- | | | qty 0-2
- | | | @um [Required]
- | | | price 0-1
- | | | @um [Optional]
- | | | @priceQualifier [Optional] [Default= NET]
- | | | comDiscount 0-1
- | | | **thirdParty 0-1**
- | | | @VAT [Optional]
- | | | @role [Required]
- | | | @sender [Optional]
- | | | id 1-1
- | | | @numberingOrg [Optional]
- | | | legalName 0-1
- | | | dept 0-1
- | | | person 0-1
- | | | @email [Optional]
- | | | street 0-1
- | | | city 0-1
- | | | subCountry 0-1
- | | | country 0-1
- | | | postCode 0-1
- | | | **texComInfo 0-1**
- | | | @endUse [Optional] [Default= PR]
- | | | @IC [Optional]
- | | | @techSheet [Optional]
- | | | season 0-1
- | | | deliveryDate 0-1
- | | | @dateForm [Optional]
- | | | specDate 0-1
- | | | @dateForm [Optional]
- | | | fabricWidth 0-1
- | | | @um [Optional] [Default= CMT]
- | | | pieceLength 0-1
- | | | @um [Optional] [Default= MTR]
- | | | **piecePack 0-1**
- | | | - scegli -
- | | | | piecePackText 1-1
- | | | - oppure -
- | | | | pieceInnWrap1 1-1
- | | | | pieceInnWrap2 0-1
- | | | | pieceOutWrap 0-1
- | | | - fine scelta -
- | | | note 0-1

| **totals 0-1**
| | totQty 0-1
| | @um [Required]
| | goodsAmount 1-1

2.2 Descrizione di dettaglio degli elementi del documento

Nelle tabelle seguenti vengono presentati tutti gli elementi (complessi e semplici) utilizzati in questo documento. La descrizione comprende: 1) informazioni proprie dell'elemento: tag, nome dell'elemento, breve descrizione, tipo di dato e vincoli sintattici; 2) informazioni relative all'uso dell'elemento in una particolare collocazione nel documento: xpath ed eventuali note relative a tale uso.

2.2.1 Elementi complessi (Aggregate Business Information Entities)

Sono elementi complessi gli elementi il cui contenuto è costituito da altri elementi (figli). Gli elementi complessi sono ordinati alfabeticamente.

allowanceCharge	Sconti e Oneri associati ad un Ordine o ad un contratto (XPath: TEXOrdChange/terms/allowanceCharge) 0-9
buyer	dati del Cliente - tipo base: , (XPath: TEXOrdChange/TXheader/buyer) 1-1
fabricTreat	definizione dei trattamenti del tessuto (XPath: TEXOrdChange/TXbody/TXitem/fabricTreat) 0-1
insPayment	dettaglio di pagamento, per pagamento rateale (XPath: TEXOrdChange/terms/insPayment) 0-5 - note: <i>questo aggregato è alternativo a payment e deve essere ripetuto per ciascuna rata di pagamento</i>
payment	dettaglio di pagamento, per pagamento in unica soluzione (XPath: TEXOrdChange/terms/payment) 0-5 - note: <i>questo aggregato può essere ripetuto per specificare termini di pagamento alternativi (ad esempio: a 60 giorni oppure a 30 giorni con sconto 3%)</i>
piecePack	modalità di confezione delle pezze di tessuto (XPath: TEXOrdChange/TXbody/TXitem/texComInfo/piecePack) 0-1 (XPath: TEXOrdChange/texComInfo/piecePack) 0-1
refDoc	identificazione di un documento di riferimento ed eventualmente di un suo item (riga) (XPath: TEXOrdChange/TXheader/refDoc) 1-9 (XPath: TEXOrdChange/TXbody/TXitem/refDoc) 1-9 - note: <i>da usare per collegare la riga del documento alla riga di un altro documento di riferimento</i>
selvedge	definizione del testo e colore della cimossa (XPath: TEXOrdChange/TXbody/TXitem/selvedge) 0-1
supplier	dati del Fornitore - tipo base: , (XPath: TEXOrdChange/TXheader/supplier) 1-1
terms	dettaglio delle condizioni di pagamento e di consegna (XPath: TEXOrdChange/terms) 0-1
texCode	codifica dell'articolo tessile (XPath: TEXOrdChange/TXbody/TXitem/texCode) 0-2
texComInfo	informazioni varie di natura commerciale, specificabili in un Ordine di un tessuto, riferibili all'intero documento come al singolo item (XPath: TEXOrdChange/texComInfo) 0-1 - note: <i>qui devono essere specificate quelle valide per l'intero documento</i> (XPath: TEXOrdChange/TXbody/TXitem/texComInfo) 0-1 - note: <i>il Fornitore può usare questo gruppo di dati sia per confermare le</i>

	<i>condizioni in Ordine che per richiederne modifiche</i>
thirdParty	dati di una Terza Parte, diversa da Cliente o Fornitore - tipo base: , (XPath: TEXOrdChange/TXheader/thirdParty) 0-5 (XPath: TEXOrdChange/TXbody/TXitem/thirdParty) 0-1
totals	totali monetari e quantitativi dell'Ordine (XPath: TEXOrdChange/totals) 0-1
trade	condizioni generali di resa della merce (XPath: TEXOrdChange/terms/trade) 0-1
transInfo	informazioni sul trasporto: modo, vettore e luogo di consegna (XPath: TEXOrdChange/terms/transInfo) 0-1
TXbody	corpo dei documenti RISPOSTA e MODIFICA ORDINE DI ACQUISTO TESSUTI (XPath: TEXOrdChange/TXbody) 1-1
TXheader	testata dei documenti RISPOSTA e MODIFICA ORDINE DI ACQUISTO TESSUTI (XPath: TEXOrdChange/TXheader) 1-1 - note: l'attributo "logo" dovrebbe essere usato solo in abbinamento al Cliente
TXitem	riga dei documenti RISPOSTA e MODIFICA ORDINE DI ACQUISTO TESSUTI (XPath: TEXOrdChange/TXbody/TXitem) 1-unbounded

2.2.2 Elementi semplici (Basic Business Information Entities)

Sono elementi semplici gli elementi il cui contenuto è caratterizzato da un data type e da un dominio di valori. Gli elementi semplici sono ordinati alfabeticamente.

AC_amount	importo di uno Sconto od Onere espresso in valore assoluto - tipo base: decimal, min incluso: 0, cifre decimali: 2, (XPath: TEXOrdChange/terms/allowanceCharge/AC_amount) 1-1
AC_category	codice che specifica il tipo o la ragione di uno Sconto od Onere - tipo base: string, tabella cod.: T41 http://www.moda-ml.net/moda-ml/repository/codelist/v2008-1/gc_T41.xml (XPath: TEXOrdChange/terms/allowanceCharge/AC_category) 1-1
AC_categoryText	descrizione in testo libero che specifica il tipo o la ragione di uno Sconto od Onere - tipo base: string, lunghezza max: 70, (XPath: TEXOrdChange/terms/allowanceCharge/AC_categoryText) 1-1
AC_percent	importo di uno Sconto od Onere espresso in percentuale - tipo base: decimal, min incluso: 0, max incluso: 100, cifre decimali: 2, (XPath: TEXOrdChange/terms/allowanceCharge/AC_percent) 1-1
@act	azione che la riga del documento in questione compie sulla riga di riferimento - tipo base: string, tabella cod.: NT5 http://www.moda-ml.net/moda-ml/repository/codelist/v2008-1/gc_NT5.xml (XPath: TEXOrdChange/TXbody/TXitem/@act) [Required]
added	elemento aggiuntivo di codifica, non includibile nei precedenti - tipo base: string, lunghezza max: 15, (XPath: TEXOrdChange/TXbody/TXitem/texCode/added) 0-9 - note: <i>qui può specificarsi un ulteriore codifica (vedere tabella T44)</i>

@addType	<p>qualificatore dell'elemento aggiuntivo di codifica di un prodotto</p> <p>- tipo base: string, tabella cod.: T44</p> <p>http://www.moda-ml.net/moda-ml/repository/codelist/v2008-1/gc_T44.xml</p> <p>(XPath: TEXOrdChange/TXbody/TXitem/texCode/added/@addType) [Optional]</p>
art	<p>codice articolo del prodotto</p> <p>- tipo base: string, lunghezza max: 25,</p> <p>(XPath: TEXOrdChange/TXbody/TXitem/texCode/art) 1-1</p> <p>- note: può identificare sia l'articolo base (a meno di disegno/colore) sia l'articolo tout-court (SKU)</p>
carrier	<p>identificazione del vettore che esegue il trasporto</p> <p>- tipo base: string, lunghezza max: 40,</p> <p>(XPath: TEXOrdChange/terms/transInfo/carrier) 0-1</p>
city	<p>nome della città</p> <p>- tipo base: string, lunghezza max: 40,</p> <p>(XPath: TEXOrdChange/TXbody/TXitem/thirdParty/city) 0-1</p> <p>(XPath: TEXOrdChange/TXheader/supplier/city) 0-1</p> <p>(XPath: TEXOrdChange/TXheader/thirdParty/city) 0-1</p> <p>(XPath: TEXOrdChange/TXheader/buyer/city) 0-1</p>
@codeList	<p>specifica l'indirizzo di rete (URL) dove si trova la lista di codici usati per istanziare l'elemento</p> <p>- tipo base: string, lunghezza max: 255,</p> <p>(XPath: TEXOrdChange/TXbody/TXitem/texCode/color/@codeList) [Optional]</p> <p>- nota: questo attributo dovrebbe essere usato in ALTERNATIVA agli altri</p> <p>(XPath: TEXOrdChange/TXbody/TXitem/texCode/pattern/@codeList) [Optional]</p> <p>- nota: questo attributo dovrebbe essere usato in ALTERNATIVA agli altri</p> <p>(XPath: TEXOrdChange/TXbody/TXitem/texCode/art/@codeList) [Optional]</p> <p>- nota: questo attributo dovrebbe essere usato in ALTERNATIVA agli altri</p>
color	<p>codice della variante colore, quando non incluso nel codice modello o tessuto</p> <p>- tipo base: string, lunghezza max: 15,</p> <p>(XPath: TEXOrdChange/TXbody/TXitem/texCode/color) 0-1</p>
comDiscount	<p>sconto percentuale da applicare sul prezzo o imponibile associato</p> <p>- tipo base: decimal, min incluso: 0, max incluso: 100, cifre decimali: 2,</p> <p>(XPath: TEXOrdChange/TXbody/TXitem/comDiscount) 0-1</p>
country	<p>codice della nazione</p> <p>- tipo base: string, tabella cod.: T10</p> <p>http://www.moda-ml.net/moda-ml/repository/codelist/v2008-1/gc_T10.xml</p> <p>(XPath: TEXOrdChange/TXheader/buyer/country) 0-1</p> <p>(XPath: TEXOrdChange/TXheader/thirdParty/country) 0-1</p> <p>(XPath: TEXOrdChange/TXheader/supplier/country) 0-1</p> <p>(XPath: TEXOrdChange/TXbody/TXitem/thirdParty/country) 0-1</p>
@currencyUseQualifier	<p>attribuzione d'uso di un'altra valuta nel documento</p> <p>- tipo base: string, tabella cod.: NT19</p> <p>http://www.moda-ml.net/moda-ml/repository/codelist/v2008-1/gc_NT19.xml</p> <p>(XPath: TEXOrdChange/TXheader/otherCurrency/@currencyUseQualifier) [Required]</p>
@dateForm	<p>formato in cui è espressa una data</p> <p>- tipo base: string, tabella cod.: NT29</p> <p>http://www.moda-ml.net/moda-ml/repository/codelist/v2008-1/gc_NT29.xml</p> <p>(XPath: TEXOrdChange/texComInfo/specDate/@dateForm) [Optional]</p> <p>(XPath: TEXOrdChange/TXheader/refDoc/docDate/@dateForm) [Optional]</p> <p>(XPath: TEXOrdChange/TXbody/TXitem/texComInfo/specDate/@dateForm) [Optional]</p> <p>(XPath: TEXOrdChange/TXheader/msgDate/@dateForm) [Optional]</p> <p>(XPath: TEXOrdChange/texComInfo/deliveryDate/@dateForm) [Optional]</p> <p>(XPath: TEXOrdChange/TXbody/TXitem/texComInfo/deliveryDate/@dateForm) [Optional]</p> <p>(XPath: TEXOrdChange/TXbody/TXitem/refDoc/docDate/@dateForm) [Optional]</p>

deliveryDate	<p>data di consegna della merce, richiesta o confermata nel Processo di Acquisto, espressa in uno dei formati: AAAA-MM-GG, AAAA-MM-GG:HH-MM o AAAA-SS (cioè anno-settimana)</p> <p>- tipo base: string, (XPath: TEXOrdChange/texComInfo/deliveryDate) 0-1 (XPath: TEXOrdChange/TXbody/TXitem/texComInfo/deliveryDate) 0-1</p>
deliveryPlace	<p>luogo di consegna della merce, finale o per una tratta</p> <p>- tipo base: string, lunghezza max: 40, (XPath: TEXOrdChange/terms/transInfo/deliveryPlace) 0-1</p>
dept	<p>nome o codice di una unità (Divisione, Ufficio, Stabilimento) contattata all'interno della Parte</p> <p>- tipo base: string, lunghezza max: 40, (XPath: TEXOrdChange/TXheader/buyer/dept) 0-1 (XPath: TEXOrdChange/TXbody/TXitem/thirdParty/dept) 0-1 (XPath: TEXOrdChange/TXheader/supplier/dept) 0-1 (XPath: TEXOrdChange/TXheader/thirdParty/dept) 0-1</p>
description	<p>descrizione in testo libero di un prodotto</p> <p>- tipo base: string, lunghezza max: 70, (XPath: TEXOrdChange/TXbody/TXitem/texCode/description) 0-1</p>
docDate	<p>data di emissione del documento in oggetto, espressa in uno dei formati: AAAA-MM-GG, AAAA-MM-GG:HH-MM o AAAA-SS (cioè anno-settimana)</p> <p>- tipo base: string, (XPath: TEXOrdChange/TXbody/TXitem/refDoc/docDate) 0-1 (XPath: TEXOrdChange/TXheader/refDoc/docDate) 0-1</p>
docID	<p>numero identificativo del documento referenziato DALLA 2008-1 SE NE SCONSIGLIA L'USO NELLA TESTATA (SOSTITUITO DA)</p> <p>- tipo base: string, lunghezza max: 35, (XPath: TEXOrdChange/TXheader/docID) 0-1 (XPath: TEXOrdChange/TXheader/refDoc/docID) 1-2 (XPath: TEXOrdChange/TXbody/TXitem/refDoc/docID) 1-2</p>
@docType	<p>tipo del documento cui si fa riferimento</p> <p>- tipo base: string, tabella cod.: T21 http://www.moda-ml.net/moda-ml/repository/codelist/v2008-1/gc_T21.xml (XPath: TEXOrdChange/TXheader/refDoc/@docType) [Required] (XPath: TEXOrdChange/TXbody/TXitem/refDoc/@docType) [Required]</p>
@email	<p>indirizzo di posta elettronica di una persona contattata</p> <p>- tipo base: string, lunghezza max: 80, (XPath: TEXOrdChange/TXheader/thirdParty/person/@email) [Optional] (XPath: TEXOrdChange/TXbody/TXitem/thirdParty/person/@email) [Optional] (XPath: TEXOrdChange/TXheader/buyer/person/@email) [Optional] (XPath: TEXOrdChange/TXheader/supplier/person/@email) [Optional]</p>
@endUse	<p>destinazione d'uso</p> <p>- tipo base: string, tabella cod.: NT4 http://www.moda-ml.net/moda-ml/repository/codelist/v2008-1/gc_NT4.xml (XPath: TEXOrdChange/TXbody/TXitem/texComInfo/@endUse) [Optional] [Default=PR] (XPath: TEXOrdChange/texComInfo/@endUse) [Optional] [Default=PR]</p>
fabricWidth	<p>altezza del tessuto come specifica tecnica</p> <p>- tipo base: decimal, min incluso: 0, cifre decimali: 2, (XPath: TEXOrdChange/TXbody/TXitem/texComInfo/fabricWidth) 0-1 (XPath: TEXOrdChange/texComInfo/fabricWidth) 0-1</p>
@finDiscount	<p>sconto per pagamento entro la scadenza indicata</p> <p>- tipo base: decimal, min incluso: 0, max incluso: 100, cifre decimali: 2, (XPath: TEXOrdChange/terms/payment/@finDiscount) [Optional]</p>
finishCycle	<p>tipo di nobilitazione o finissaggio del tessuto (inteso come processo)</p> <p>- tipo base: string, lunghezza max: 40,</p>

	(XPath: TEXOrdChange/TXbody/TXitem/fabricTreat/finishCycle) 0-1
@finSurcharge	penalità per pagamento successivo alla data di scadenza indicata - tipo base: decimal, min incluso: 0, max incluso: 100, cifre decimali: 2, (XPath: TEXOrdChange/terms/payment/@finSurcharge) [Optional]
goodsAmount	importo merce del documento - tipo base: decimal, min incluso: 0, cifre decimali: 2, (XPath: TEXOrdChange/totals/goodsAmount) 1-1
grossWeight	è il peso lordo della fornitura di merce, dichiarato a fini trasporto o doganali - tipo base: decimal, min incluso: 0, cifre decimali: 2, (XPath: TEXOrdChange/terms/transInfo/grossWeight) 0-1
@IC	richiesta di conferma illustrata - tipo base: boolean, (XPath: TEXOrdChange/TXbody/TXitem/texComInfo/@IC) [Optional] (XPath: TEXOrdChange/texComInfo/@IC) [Optional]
id	codice identificativo primario della Parte in causa (Cliente, Fornitore, Destinatario merce ecc.), si raccomanda il formato: codice nazione (ISO 3166) + partita IVA (11crt), con il qualificatore "numberingOrg"= MF - tipo base: string, lunghezza max: 15, (XPath: TEXOrdChange/TXheader/thirdParty/id) 1-1 (XPath: TEXOrdChange/TXheader/buyer/id) 1-1 (XPath: TEXOrdChange/TXbody/TXitem/thirdParty/id) 1-1 (XPath: TEXOrdChange/TXheader/supplier/id) 1-1
incoTerm	specificazione dei termini di consegna (INCOTERMS) - tipo base: string, tabella cod.: T3 http://www.moda-ml.net/moda-ml/repository/codelist/v2008-1/gc_T3.xml (XPath: TEXOrdChange/terms/trade/incoTerm) 1-1
incoTermText	testo libero che specifica i termini di resa (incoterm, località) - tipo base: string, lunghezza max: 70, (XPath: TEXOrdChange/terms/trade/incoTermText) 1-1
itemID	numero che contraddistingue la riga/item del documento in oggetto - tipo base: string, lunghezza max: 6, (XPath: TEXOrdChange/TXbody/TXitem/refDoc/itemID) 0-1 (XPath: TEXOrdChange/TXheader/refDoc/itemID) 0-1
legalName	ragione sociale della Parte - tipo base: string, lunghezza max: 80, (XPath: TEXOrdChange/TXheader/buyer/legalName) 0-1 (XPath: TEXOrdChange/TXheader/supplier/legalName) 0-1 (XPath: TEXOrdChange/TXbody/TXitem/thirdParty/legalName) 0-1 (XPath: TEXOrdChange/TXheader/thirdParty/legalName) 0-1
lineN	numero che contraddistingue la riga del presente messaggio (documento xml) - tipo base: positiveInteger, min incluso: 1, max incluso: 9999, (XPath: TEXOrdChange/TXbody/TXitem/lineN) 1-1
@listName	specifica il nome della lista di codici usati per istanziare l'elemento - tipo base: string, lunghezza max: 40, (XPath: TEXOrdChange/TXbody/TXitem/texCode/pattern/@listName) [Optional] - nota: questo attributo dovrebbe essere usato sempre in abbinamento a "numberingOrg" (XPath: TEXOrdChange/TXbody/TXitem/texCode/color/@listName) [Optional] - nota: questo attributo dovrebbe essere usato sempre in abbinamento a "numberingOrg" (XPath: TEXOrdChange/TXbody/TXitem/texCode/art/@listName) [Optional] - nota: questo attributo dovrebbe essere usato sempre in abbinamento a "numberingOrg"
@listVersion	specifica la versione della lista di codici usati per istanziare l'elemento

	<p>- tipo base: string, lunghezza max: 6, (XPath: TEXOrdChange/TXbody/TXitem/texCode/color/@listVersion) [Optional]</p> <p>- nota: questo attributo dovrebbe essere usato sempre in abbinamento a "numberingOrg" e "listName" (XPath: TEXOrdChange/TXbody/TXitem/texCode/art/@listVersion) [Optional]</p> <p>- nota: questo attributo dovrebbe essere usato sempre in abbinamento a "numberingOrg" e "listName" (XPath: TEXOrdChange/TXbody/TXitem/texCode/pattern/@listVersion) [Optional]</p> <p>- nota: questo attributo dovrebbe essere usato sempre in abbinamento a "numberingOrg" e "listName"</p>
location	<p>specificazione di luogo</p> <p>- tipo base: string, lunghezza max: 40, (XPath: TEXOrdChange/terms/trade/location) 0-1</p> <p>- note: <i>luogo di applicazione INCOTERM</i></p>
@logo	<p>logo aziendale (URL dell'immagine in formato jpg o gif). Si raccomanda che l'immagine non ecceda i 640 pixel di larghezza.</p> <p>- tipo base: string, lunghezza max: 255, (XPath: TEXOrdChange/TXheader/supplier/@logo) [Optional] (XPath: TEXOrdChange/TXheader/buyer/@logo) [Optional]</p>
@LRI	<p>attributo usato per formattare un campo secondo una specifica regola dell'Utente (regola locale)</p> <p>- tipo base: string, tabella cod.: NT3 http://www.moda-ml.net/moda-ml/repository/codelist/v2008-1/gc_NT3.xml (XPath: TEXOrdChange/terms/trade/location/@LRI) [Optional]</p>
metricMark	<p>specifica se la fornitura deve avere il bollino metrico</p> <p>- tipo base: boolean, (XPath: TEXOrdChange/TXbody/TXitem/fabricTreat/metricMark) 0-1</p>
msgCurrency	<p>valuta in cui sono espressi gli importi del documento</p> <p>- tipo base: string, tabella cod.: T9 http://www.moda-ml.net/moda-ml/repository/codelist/v2008-1/gc_T9.xml (XPath: TEXOrdChange/TXheader/msgCurrency) 0-1</p>
msgDate	<p>data di emissione del presente messaggio (documento xml), espressa in uno dei formati: AAAA-MM-GG, AAAA-MM-GG:HH-MM o AAAA-SS (cioè anno-settimana)</p> <p>- tipo base: string, (XPath: TEXOrdChange/TXheader/msgDate) 1-1</p>
@msgfunction	<p>funzione rivestita dal presente messaggio in relazione alla sua trasmissione</p> <p>- tipo base: string, tabella cod.: NT18 http://www.moda-ml.net/moda-ml/repository/codelist/v2008-1/gc_NT18.xml (XPath: TEXOrdChange/@msgfunction) [Optional] [Default= OR]</p>
msgID	<p>chiave identificativa del documento nel sistema informativo della Parte emittente</p> <p>- tipo base: string, lunghezza max: 35, (XPath: TEXOrdChange/TXheader/msgID) 0-1</p>
msgN	<p>numero identificativo assegnato al messaggio (documento xml) da chi lo emette</p> <p>- tipo base: string, lunghezza max: 35, (XPath: TEXOrdChange/TXheader/msgN) 1-1</p>
netWeight	<p>è il peso netto della fornitura di merce, dichiarato a fini trasporto o doganali</p> <p>- tipo base: decimal, min incluso: 0, cifre decimali: 2, (XPath: TEXOrdChange/terms/transInfo/netWeight) 0-1</p>
note	<p>nota in testo libero</p> <p>- tipo base: string, lunghezza max: 350, (XPath: TEXOrdChange/TXheader/note) 0-5 (XPath: TEXOrdChange/TXbody/TXitem/note) 0-1</p>

@numberingOrg	<p>organizzazione che ha creato la codifica o immatricolazione in oggetto</p> <ul style="list-style-type: none"> - tipo base: string, tabella cod.: NT6 http://www.moda-ml.net/moda-ml/repository/codelist/v2008-1/gc_NT6.xml (XPath: TEXOrdChange/TXbody/TXitem/texCode/@numberingOrg) [Optional] (XPath: TEXOrdChange/TXheader/supplier/id/@numberingOrg) [Optional] (XPath: TEXOrdChange/TXbody/TXitem/texCode/art/@numberingOrg) [Optional] - nota: questo attributo dovrebbe essere usato o singolarmente o in abbinamento con "listName" e "listVersion" (XPath: TEXOrdChange/TXheader/buyer/id/@numberingOrg) [Optional] (XPath: TEXOrdChange/TXbody/TXitem/thirdParty/id/@numberingOrg) [Optional] (XPath: TEXOrdChange/TXbody/TXitem/texCode/color/@numberingOrg) [Optional] - nota: questo attributo dovrebbe essere usato o singolarmente o in abbinamento con "listName" e "listVersion" (XPath: TEXOrdChange/TXbody/TXitem/texCode/pattern/@numberingOrg) [Optional] - nota: questo attributo dovrebbe essere usato o singolarmente o in abbinamento con "listName" e "listVersion" (XPath: TEXOrdChange/TXheader/refDoc/docID/@numberingOrg) [Optional] - nota: qui si può specificare quale numerazione è usata per identificare il documento (es.: del Cliente, del Fornitore, ..) (XPath: TEXOrdChange/TXbody/TXitem/refDoc/docID/@numberingOrg) [Optional] - nota: qui si può specificare quale numerazione è usata per identificare il documento (es.: del Cliente, del Fornitore, ..) (XPath: TEXOrdChange/TXheader/thirdParty/id/@numberingOrg) [Optional] (XPath: TEXOrdChange/TXheader/docID/@numberingOrg) [Optional] - nota: qui si può specificare quale numerazione è usata per identificare il documento (es.: del Cliente, del Fornitore, ..)
oneLot	<p>specifica se la fornitura deve essere fatta con un unico lotto di produzione</p> <ul style="list-style-type: none"> - tipo base: boolean, (XPath: TEXOrdChange/TXbody/TXitem/fabricTreat/oneLot) 0-1
otherCurrency	<p>altra valuta usata nel documento</p> <ul style="list-style-type: none"> - tipo base: string, tabella cod.: T9 http://www.moda-ml.net/moda-ml/repository/codelist/v2008-1/gc_T9.xml (XPath: TEXOrdChange/TXheader/otherCurrency) 0-9
@part	<p>frazione percentuale di un pagamento totale</p> <ul style="list-style-type: none"> - tipo base: decimal, min incluso: 1, max incluso: 99, cifre decimali: 2, (XPath: TEXOrdChange/terms/insPayment/@part) [Required] - nota: qui deve indicarsi il valore (%) di ciascuna rata di pagamento
pattern	<p>codice del disegno, quando non incluso nel codice articolo</p> <ul style="list-style-type: none"> - tipo base: string, lunghezza max: 15, (XPath: TEXOrdChange/TXbody/TXitem/texCode/pattern) 0-1
payMode	<p>modalità o mezzo di effettuazione del pagamento</p> <ul style="list-style-type: none"> - tipo base: string, tabella cod.: T2 http://www.moda-ml.net/moda-ml/repository/codelist/v2008-1/gc_T2.xml (XPath: TEXOrdChange/terms/payment/payMode) 0-1 (XPath: TEXOrdChange/terms/insPayment/payMode) 0-1
payTerm	<p>codice che specifica i termini di scadenza del pagamento</p> <ul style="list-style-type: none"> - tipo base: string, tabella cod.: T1 http://www.moda-ml.net/moda-ml/repository/codelist/v2008-1/gc_T1.xml (XPath: TEXOrdChange/terms/payment/payTerm) 1-1 (XPath: TEXOrdChange/terms/insPayment/payTerm) 1-1
payTermText	<p>testo libero che specifica i termini del pagamento (scadenza/modo)</p> <ul style="list-style-type: none"> - tipo base: string, lunghezza max: 40, (XPath: TEXOrdChange/terms/payment/payTermText) 1-1 (XPath: TEXOrdChange/terms/insPayment/payTermText) 1-1
person	<p>nome della persona di riferimento all'interno della Parte</p> <ul style="list-style-type: none"> - tipo base: string, lunghezza max: 40, (XPath: TEXOrdChange/TXheader/supplier/person) 0-1 (XPath: TEXOrdChange/TXbody/TXitem/thirdParty/person) 0-1

	(XPath: TEXOrdChange/TXheader/thirdParty/person) 0-1 (XPath: TEXOrdChange/TXheader/buyer/person) 0-1
pieceInnWrap1	codice che specifica il tipo di confezionamento della pezza (es.: arrotolata) - tipo base: string, tabella cod.: T4 http://www.moda-ml.net/moda-ml/repository/codelist/v2008-1/gc_T4.xml (XPath: TEXOrdChange/texComInfo/piecePack/pieceInnWrap1) 1-1 (XPath: TEXOrdChange/TXbody/TXitem/texComInfo/piecePack/pieceInnWrap1) 1-1
pieceInnWrap2	codice che specifica la modalità di confezionamento della pezza, come sotto-classe del tipo (es.: arrotolata-su tavola di avvolgimento) - tipo base: string, tabella cod.: T5 http://www.moda-ml.net/moda-ml/repository/codelist/v2008-1/gc_T5.xml (XPath: TEXOrdChange/texComInfo/piecePack/pieceInnWrap2) 0-1 (XPath: TEXOrdChange/TXbody/TXitem/texComInfo/piecePack/pieceInnWrap2) 0-1
pieceLength	lunghezza della pezza - tipo base: decimal, min incluso: 0, cifre decimali: 2, (XPath: TEXOrdChange/TXbody/TXitem/texComInfo/pieceLength) 0-1 (XPath: TEXOrdChange/texComInfo/pieceLength) 0-1
pieceOutWrap	codice che specifica il tipo di imballo esterno della pezza - tipo base: string, tabella cod.: T6 http://www.moda-ml.net/moda-ml/repository/codelist/v2008-1/gc_T6.xml (XPath: TEXOrdChange/texComInfo/piecePack/pieceOutWrap) 0-1 (XPath: TEXOrdChange/TXbody/TXitem/texComInfo/piecePack/pieceOutWrap) 0-1
piecePackText	testo libero che specifica il tipo di confezionamento della pezza - tipo base: string, lunghezza max: 40, (XPath: TEXOrdChange/TXbody/TXitem/texComInfo/piecePack/piecePackText) 1-1 (XPath: TEXOrdChange/texComInfo/piecePack/piecePackText) 1-1
postCode	codice postale - tipo base: string, lunghezza max: 10, (XPath: TEXOrdChange/TXheader/thirdParty/postCode) 0-1 (XPath: TEXOrdChange/TXbody/TXitem/thirdParty/postCode) 0-1 (XPath: TEXOrdChange/TXheader/buyer/postCode) 0-1 (XPath: TEXOrdChange/TXheader/supplier/postCode) 0-1
price	prezzo unitario dell'articolo, dell'oggetto o del servizio specificato - tipo base: decimal, min incluso: 0, cifre decimali: 2, (XPath: TEXOrdChange/TXbody/TXitem/price) 0-1
@priceQualifier	tipo di prezzo con riferimento a sconti e tasse - tipo base: string, tabella cod.: NT20 http://www.moda-ml.net/moda-ml/repository/codelist/v2008-1/gc_NT20.xml (XPath: TEXOrdChange/TXbody/TXitem/price/@priceQualifier) [Optional] [Default=NET]
qty	quantità netta dell'articolo o dell'oggetto correlato, qualificata dalla funzione del documento e dal contesto - tipo base: decimal, min incluso: 0, cifre decimali: 2, (XPath: TEXOrdChange/TXbody/TXitem/qty) 0-2
@role	qualificatore del ruolo della Terza Parte - tipo base: string, tabella cod.: NT2 http://www.moda-ml.net/moda-ml/repository/codelist/v2008-1/gc_NT2.xml (XPath: TEXOrdChange/TXbody/TXitem/thirdParty/@role) [Required] (XPath: TEXOrdChange/TXheader/thirdParty/@role) [Required]
season	stagione di vendita, composta da: stagione (1 crt) + anno (4 crt) - stagione: P/E=1 A/I=2 P=3-E=4 A=5 I=6; per più di quattro stagioni usare sequenza alfabetica: 1a stagione=A 2a stagione=B etc.etc. - tipo base: string, lunghezza max: 15, (XPath: TEXOrdChange/TXbody/TXitem/refDoc/season) 0-1 - note: <i>qui indica la stagione a cui appartiene il documento in oggetto</i> (XPath: TEXOrdChange/TXheader/refDoc/season) 0-1 - note: <i>qui indica la stagione a cui appartiene il documento in oggetto</i>

	(XPath: TEXOrdChange/TXbody/TXitem/texComInfo/season) 0-1 (XPath: TEXOrdChange/texComInfo/season) 0-1
selvedgeColor	colore del testo riportato sulla cimossa - tipo base: string, lunghezza max: 15, (XPath: TEXOrdChange/TXbody/TXitem/selvedge/selvedgeColor) 0-1
selvedgeText	testo da riportare sulla cimossa - tipo base: string, lunghezza max: 300, (XPath: TEXOrdChange/TXbody/TXitem/selvedge/selvedgeText) 1-1
@sender	qualificatore che distingue la Parte che spedisce il documento - tipo base: boolean, (XPath: TEXOrdChange/TXbody/TXitem/thirdParty/@sender) [Optional] - nota: L'uso di questo attributo è obbligatorio quando si vuole creare lo STYLESHEET (XPath: TEXOrdChange/TXheader/thirdParty/@sender) [Optional] - nota: L'uso di questo attributo è obbligatorio quando si vuole creare lo STYLESHEET (XPath: TEXOrdChange/TXheader/buyer/@sender) [Optional] - nota: L'uso di questo attributo è obbligatorio quando si vuole creare lo STYLESHEET (XPath: TEXOrdChange/TXheader/supplier/@sender) [Optional] - nota: L'uso di questo attributo è obbligatorio quando si vuole creare lo STYLESHEET
specDate	data entro cui effettuare la disposizione colore di un ordine aperto (o di un suo item), espressa in uno dei formati: AAAA-MM-GG, AAAA-MM-GG:HH-MM o AAAA-SS (cioè anno-settimana) - tipo base: string, (XPath: TEXOrdChange/TXbody/TXitem/texComInfo/specDate) 0-1 (XPath: TEXOrdChange/texComInfo/specDate) 0-1
street	via e numero civico di una locazione - tipo base: string, lunghezza max: 80, (XPath: TEXOrdChange/TXheader/supplier/street) 0-1 (XPath: TEXOrdChange/TXheader/thirdParty/street) 0-1 (XPath: TEXOrdChange/TXbody/TXitem/thirdParty/street) 0-1 (XPath: TEXOrdChange/TXheader/buyer/street) 0-1
subCountry	sigla o codice della provincia (sub-country) - tipo base: string, lunghezza max: 9, (XPath: TEXOrdChange/TXheader/supplier/subCountry) 0-1 (XPath: TEXOrdChange/TXheader/thirdParty/subCountry) 0-1 (XPath: TEXOrdChange/TXheader/buyer/subCountry) 0-1 (XPath: TEXOrdChange/TXbody/TXitem/thirdParty/subCountry) 0-1
surfaceTreatment	trattamento superficiale del tessuto (inteso come risultato) - tipo base: string, lunghezza max: 40, (XPath: TEXOrdChange/TXbody/TXitem/fabricTreat/surfaceTreatment) 0-1
@techSheet	specifica se è richiesta la scheda tecnica del tessuto - tipo base: boolean, (XPath: TEXOrdChange/texComInfo/@techSheet) [Optional] (XPath: TEXOrdChange/TXbody/TXitem/texComInfo/@techSheet) [Optional]
totQty	quantità totale degli articoli relativa all'intero documento - tipo base: decimal, min incluso: 0, cifre decimali: 2, (XPath: TEXOrdChange/totals/totQty) 0-1
transCondition	condizione speciale di trasporto o servizio speciale richiesto allo Spedizioniere - tipo base: string, tabella cod.: T38 http://www.moda-ml.net/moda-ml/repository/codelist/v2008-1/gc_T38.xml (XPath: TEXOrdChange/terms/transInfo/transCondition) 0-3
transConditionText	descrizione in testo libero della condizione speciale di trasporto o servizio

	speciale richiesto allo Spedizionario - tipo base: string, lunghezza max: 100, (XPath: TEXOrdChange/terms/transInfo/transConditionText) 0-1
transMeans	mezzo usato per il trasporto, complessivo o relativo ad una tratta - tipo base: string, tabella cod.: T40 http://www.moda-ml.net/moda-ml/repository/codelist/v2008-1/gc_T40.xml (XPath: TEXOrdChange/terms/transInfo/transMeans) 0-1
transMode	modo di trasporto, complessivo o relativo ad una tratta - tipo base: string, tabella cod.: T8 http://www.moda-ml.net/moda-ml/repository/codelist/v2008-1/gc_T8.xml (XPath: TEXOrdChange/terms/transInfo/transMode) 1-1
@transReason	causale del trasporto - tipo base: string, tabella cod.: NT11 http://www.moda-ml.net/moda-ml/repository/codelist/v2008-1/gc_NT11.xml (XPath: TEXOrdChange/terms/transInfo/@transReason) [Optional]
@um	unità di misura fisica - tipo base: string, tabella cod.: NT7 http://www.moda-ml.net/moda-ml/repository/codelist/v2008-1/gc_NT7.xml (XPath: TEXOrdChange/terms/transInfo/grossWeight/@um) [Required] (XPath: TEXOrdChange/terms/transInfo/netWeight/@um) [Required] (XPath: TEXOrdChange/TXbody/TXitem/price/@um) [Optional] (XPath: TEXOrdChange/texComInfo/fabricWidth/@um) [Optional] [Default= CMT] (XPath: TEXOrdChange/texComInfo/pieceLength/@um) [Optional] [Default= MTR] (XPath: TEXOrdChange/TXbody/TXitem/qty/@um) [Required] (XPath: TEXOrdChange/TXbody/TXitem/texComInfo/pieceLength/@um) [Optional] [Default= MTR] (XPath: TEXOrdChange/totals/totQty/@um) [Required] (XPath: TEXOrdChange/TXbody/TXitem/texComInfo/fabricWidth/@um) [Optional] [Default= CMT]
@VAT	aliquota o causale IVA - tipo base: string, tabella cod.: NT16 http://www.moda-ml.net/moda-ml/repository/codelist/v2008-1/gc_NT16.xml (XPath: TEXOrdChange/TXbody/TXitem/thirdParty/@VAT) [Optional] (XPath: TEXOrdChange/TXheader/thirdParty/@VAT) [Optional] (XPath: TEXOrdChange/terms/allowanceCharge/@VAT) [Optional]

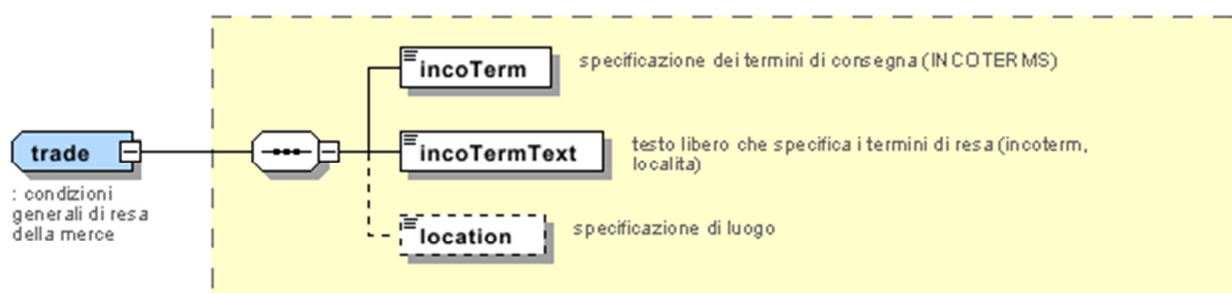
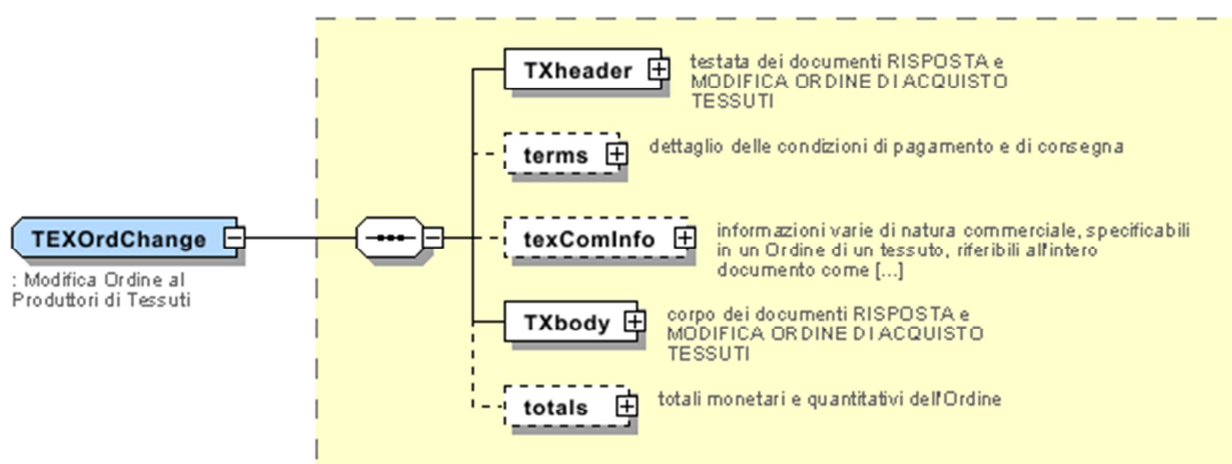
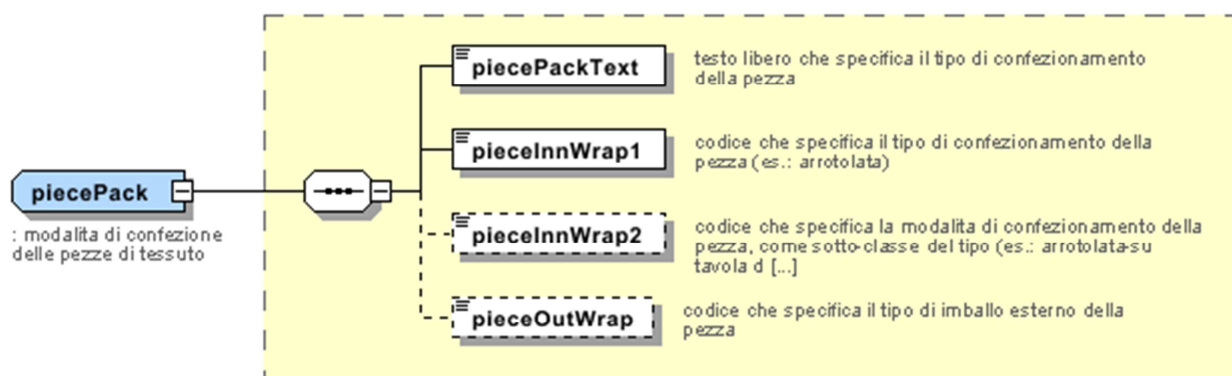
2.3 Tabelle di codifica utilizzate

Elenco delle tabelle di enumerazione utilizzate nel documento XML. I relativi codici sono presenti all'indirizzo: <http://www.moda-ml.org/moda-ml/imple/moda-ml-2008-1.asp?lingua=it&pag=6>

NT11 - Causale trasporto
NT16 - Aliquota o causale IVA
NT18 - funzione messaggio
NT19 - attribuzione valuta
NT2 - Qualificatore terzparte
NT20 - tipo prezzo
NT29 - formato data
NT3 - Formato dato
NT4 - Destinazione d'uso
NT5 - Azione
NT6 - Ente codificatore
NT7 - Unità di misura
T1 - Pagamento - Scadenza
T10 - ISO3166 - Nazione
T2 - Pagamento - Modo
T21 - tipo documento
T3 - Consegna - IncoTerm
T38 - condizioni di trasporto
T4 - Confezione pezza - Tipo
T40 - tipo mezzo di trasporto
T41 - tipo di Sconto od Onere
T44 - tipo codice addizionale
T5 - Confezione pezza - Modalità
T6 - Confezione pezza - Imballo
T8 - Trasporto - Modo
T9 - ISO4217 - Valuta

Allegato A

Immagini rappresentative della struttura dei principali elementi complessi.



TXheader
 : testata
 dei
 documenti
 RISPOSTA e
 MODIFICA
 ORDINE DI
 ACQUISTO
 TESSUTI

