



<http://www.moda-ml.org>

## GUIDA DI IMPLEMENTAZIONE TRANSAZIONE "LISTINO TESSUTI"

Versione: 2008-1

Data di rilascio: 15/12/2008

Codice documento: OF077-009

Repository XML Schema: <http://www.moda-ml.org/moda-ml/repository/schema/v2008-1/default.asp>

Repository guide: <http://www.moda-ml.org/moda-ml/repository/guide/v2008-1/default.asp>

Nome file: OF077-009-MODA-ML-ListinoTessuti.pdf

# 1. DESCRIZIONE DI BUSINESS

## 1.1 Scopo

Questa guida ha lo scopo di illustrare alle aziende del settore tessile abbigliamento la forma standard XML del tipo documento "LISTINO TESSUTI", fornendo le istruzioni per il suo impiego in ogni contesto di commercio elettronico tra Confezionisti e Produttori di Tessuti.

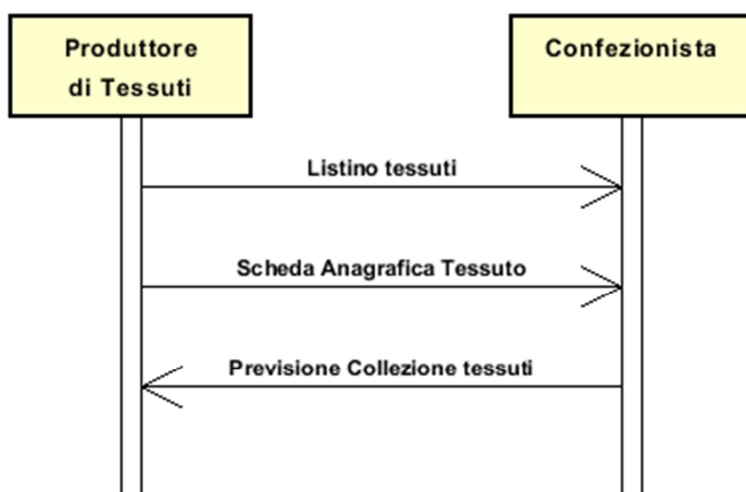
Tutte le regole necessarie per la costruzione e la validazione del documento sono espresse mediante uno specifico schema XML, che è presentato in dettaglio nel paragrafo "Guida alla implementazione".

## 1.2 Generalità

Questo Documento è usabile non tanto come catalogo (vetrina/offerta) quanto per scambiare preventivamente tra Fornitori e Clienti i dati di prodotto, in modo da permettere la sincronizzazione dei corrispondenti data-base.

Esso riporta gli articoli che compongono l'offerta del Produttore di Tessuti (codici, descrizioni, prezzi e condizioni di vendita) e può includere le alcuni dati tecnico-descrittivi del tessuto ( nome commerciale, composizione, peso e altezza, ...)

## 1.3. Scenario applicativo



## 2. GUIDA ALLA IMPLEMENTAZIONE

### 2.1 Struttura generale del documento XML

Tutti i dati che possono essere scambiati tra le Parti con questa classe di documenti XML sono mostrati nella "Struttura del documento" (una visione semplificata dello schema) dove:

- i due numeri che seguono ciascun elemento indicano la sua "cardinalità" (numero minimo e massimo di ripetizioni ammesse); il numero minimo uguale a 0 indica un elemento opzionale, il numero minimo maggiore o uguale a 1 indica un elemento obbligatorio)
- il carattere grassetto denota gli elementi che sono "complessi semantici" ovvero aggregati di dati elementari costruiti ai fini della funzionalità e della riusabilità dell'informazione (gli elementi che sono contenuti in ogni elemento padre si individuano agevolmente per l'indentatura)
- il simbolo @ ed il carattere corsivo denotano un attributo dell'elemento che lo precede; qui la condizione d'uso (Required, Optional, ecc.) è indicata fra parentesi quadre

### Struttura del documento XML

#### TEXCatalog

@msgfunction [Optional] [Default= OR]

```
| THeader 1-1  
| | msgN 1-1  
| | - scegli -  
| | msgID 0-1  
| | - oppure -  
| | docID 0-1  
| | @numberingOrg [Optional]  
| | - fine scelta -  
| | msgDate 1-1  
| | @dateForm [Optional]  
| | msgCurrency 0-1  
| | season 0-1  
| | validityStart 0-1  
| | @dateForm [Optional]  
| | validityEnd 0-1  
| | @dateForm [Optional]  
| | buyer 0-1  
| | @logo [Optional]  
| | @sender [Optional]  
| | | id 1-1  
| | | @numberingOrg [Optional]  
| | | legalName 0-1  
| | | dept 0-1  
| | | person 0-1  
| | | @email [Optional]  
| | | street 0-1  
| | | city 0-1  
| | | subCountry 0-1  
| | | country 0-1  
| | | postCode 0-1  
| | supplier 1-1  
| | @logo [Optional]  
| | @sender [Optional]  
| | | id 1-1  
| | | @numberingOrg [Optional]  
| | | legalName 0-1  
| | | dept 0-1  
| | | person 0-1
```

- | | | @email [Optional]
- | | | street 0-1
- | | | city 0-1
- | | | subCountry 0-1
- | | | country 0-1
- | | | postCode 0-1
- | | | note 0-5

| **TCbody 1-1**

| | **TCgroup 1-unbounded**

- | | | artGroup 0-1
- | | | @numberingOrg [Optional]
- | | | @codeList [Optional]
- | | | @listName [Optional]
- | | | @listVersion [Optional]
- | | | artGroupName 0-1

| | | **TCitem 1-unbounded**

- | | | | lineN 1-1
- | | | | fabricNameSupplier 0-1
- | | | | art 1-1
- | | | | | @numberingOrg [Optional]
- | | | | | @codeList [Optional]
- | | | | | @listName [Optional]
- | | | | | @listVersion [Optional]
- | | | | pattern 0-1
- | | | | | @numberingOrg [Optional]
- | | | | | @codeList [Optional]
- | | | | | @listName [Optional]
- | | | | | @listVersion [Optional]
- | | | | color 0-99
- | | | | | @numberingOrg [Optional]
- | | | | | @codeList [Optional]
- | | | | | @listName [Optional]
- | | | | | @listVersion [Optional]
- | | | | added 0-99
- | | | | | @addType [Optional]
- | | | | catalogPrice 0-9
- | | | | | @um [Required]
- | | | | | @minQty [Optional]
- | | | | | @garmentMarket [Optional]

| | | | **generalChar 0-1**

- | | | | | fabricNameSupplier 1-1
- | | | | | fabricNameBuyer 0-1
- | | | | | season 0-1
- | | | | | tradeMark 0-1
- | | | | | customsStat 0-1

| | | | | **fabricCompos 1-1**

- | | | | | | percCompos 1-9
- | | | | | | @fibre [Required]
- | | | | | dyeProcess 0-1
- | | | | | dyeStuff 0-1
- | | | | | careLabel 0-1
- | | | | | minLot 0-1
- | | | | | | @um [Required]
- | | | | | minLotExclusive 0-1
- | | | | | | @um [Required]
- | | | | | avgDeliveryDD 0-1
- | | | | | estFaultiness 0-1
- | | | | | note 0-5

| | | | **construction 0-1**

- | | | | | fabricWeightM 1-1

				@um [Optional] [Default= GRM]
				fabricWeightM2 0-1
				@um [Optional] [Default= GRM]
				fabricWidth 0-1
				@um [Optional] [Default= CMT]
				fabricCutWidth 0-1
				@um [Optional] [Default= CMT]
				pieceLength 0-1
				@um [Optional] [Default= MTR]
				weave 0-1
				warpCount 0-9
				@method [Optional] [Default= ISO-2060]
				@fibre [Optional]
				weftCount 0-9
				@method [Optional] [Default= ISO-2060]
				@fibre [Optional]
				warpEndsN 0-1
				weftEndsN 0-1
				bowingWarp 0-1
				@method [Optional]
				bowingWeft 0-1
				@method [Optional]
				checksFlaw 0-1
				@method [Optional]
				weftDev 0-1
				@method [Optional]
				resin 0-1
				note 0-1

## 2.2 Descrizione di dettaglio degli elementi del documento

Nelle tabelle seguenti vengono presentati tutti gli elementi (complessi e semplici) utilizzati in questo documento. La descrizione comprende: 1) informazioni proprie dell'elemento: tag, nome dell'elemento, breve descrizione, tipo di dato e vincoli sintattici; 2) informazioni relative all'uso dell'elemento in una particolare collocazione nel documento: xpath ed eventuali note relative a tale uso.

### 2.2.1 Elementi complessi (Aggregate Business Information Entities)

Sono elementi complessi gli elementi il cui contenuto è costituito da altri elementi (figli). Gli elementi complessi sono ordinati alfabeticamente.

<b>buyer</b>	dati del Cliente - tipo base: , (XPath: <a href="#">TEXCatalog/TCheader/buyer</a> ) 0-1
<b>construction</b>	dati e caratteristiche di costruzione riportati nella scheda anagrafica del tessuto (XPath: <a href="#">TEXCatalog/TCbody/TCgroup/TCitem/construction</a> ) 0-1
<b>fabricCompos</b>	composizione fibrosa del tessuto secondo la Direttiva 97/37/CE (XPath: <a href="#">TEXCatalog/TCbody/TCgroup/TCitem/generalChar/fabricCompos</a> ) 1-1
<b>generalChar</b>	dati generali riportati nella scheda anagrafica del tessuto (XPath: <a href="#">TEXCatalog/TCbody/TCgroup/TCitem/generalChar</a> ) 0-1
<b>supplier</b>	dati del Fornitore - tipo base: , (XPath: <a href="#">TEXCatalog/TCheader/supplier</a> ) 1-1
<b>TCbody</b>	corpo del documento LISTINO TESSUTI (XPath: <a href="#">TEXCatalog/TCbody</a> ) 1-1
<b>TCgroup</b>	raggruppamento articoli del LISTINO TESSUTI (XPath: <a href="#">TEXCatalog/TCbody/TCgroup</a> ) 1-unbounded - note: <i>questo livello è inserito per permettere il raggruppamento degli articoli per famiglie</i>
<b>TCheader</b>	testata del documento LISTINO TESSUTI (XPath: <a href="#">TEXCatalog/TCheader</a> ) 1-1
<b>TCitem</b>	riga del documento LISTINO TESSUTI (XPath: <a href="#">TEXCatalog/TCbody/TCgroup/TCitem</a> ) 1-unbounded

### 2.2.2 Elementi semplici (Basic Business Information Entities)

Sono elementi semplici gli elementi il cui contenuto è caratterizzato da un data type e da un dominio di valori. Gli elementi semplici sono ordinati alfabeticamente.

<b>added</b>	elemento aggiuntivo di codifica, non includibile nei precedenti - tipo base: string, lunghezza max: 15, (XPath: <a href="#">TEXCatalog/TCbody/TCgroup/TCitem/added</a> ) 0-99 - note: <i>questo dato può essere ripetuto per evidenziare la gamma colori dell'articolo/disegno</i>
<b>@addType</b>	qualificatore dell'elemento aggiuntivo di codifica di un prodotto - tipo base: string, tabella cod.: T44 <a href="http://www.moda-ml.net/moda-ml/repository/codelist/v2008-1/gc_T44.xml">http://www.moda-ml.net/moda-ml/repository/codelist/v2008-1/gc_T44.xml</a> (XPath: <a href="#">TEXCatalog/TCbody/TCgroup/TCitem/added/@addType</a> ) [Optional]

art	codice articolo del prodotto - tipo base: string, lunghezza max: 25, (XPath: <a href="#">TEXCatalog/TCbody/TCgroup/TCitem/art</a> ) 1-1
artGroup	codice che identifica la famiglia del prodotto - tipo base: string, lunghezza max: 40, (XPath: <a href="#">TEXCatalog/TCbody/TCgroup/artGroup</a> ) 0-1
artGroupName	descrizione della famiglia cui appartiene il prodotto - tipo base: string, lunghezza max: 70, (XPath: <a href="#">TEXCatalog/TCbody/TCgroup/artGroupName</a> ) 0-1
avgDeliveryDD	tempo medio intercorrente tra ricevimento ordine e consegna, specificato dal Fornitore per un articolo (giorni lavorativi) - tipo base: duration, (XPath: <a href="#">TEXCatalog/TCbody/TCgroup/TCitem/generalChar/avgDeliveryDD</a> ) 0-1
bowingWarp	sinuosità in catena - tipo base: decimal, min incluso: 0, (XPath: <a href="#">TEXCatalog/TCbody/TCgroup/TCitem/construction/bowingWarp</a> ) 0-1
bowingWeft	sinuosità in trama - tipo base: decimal, min incluso: 0, (XPath: <a href="#">TEXCatalog/TCbody/TCgroup/TCitem/construction/bowingWeft</a> ) 0-1
careLabel	codifica delle istruzioni di manutenzione rappresentate in etichetta (simboli ISO 3758) - tipo base: string, lunghezza: 5, (XPath: <a href="#">TEXCatalog/TCbody/TCgroup/TCitem/generalChar/careLabel</a> ) 0-1 - note: <i>composizione del codice: 1°cifra=identificatore simbolo lavaggio umido, 2°=i.s. candeggio, 3°=i.s. stiratura, 4°=i.s. lavaggio secco, 5°=i.s. asciugatura. Vedere ALLEGATO B</i>
catalogPrice	prezzo esposto nel listino del Fornitore - tipo base: decimal, cifre decimali: 2, (XPath: <a href="#">TEXCatalog/TCbody/TCgroup/TCitem/catalogPrice</a> ) 0-9 - note: <i>questo dato può essere ripetuto quando il prezzo varia con la quantità acquistata (vedi attributo "minQty")</i>
checksFlaw	irregolarità dei quadri - tipo base: decimal, min incluso: 0, (XPath: <a href="#">TEXCatalog/TCbody/TCgroup/TCitem/construction/checksFlaw</a> ) 0-1
city	nome della città - tipo base: string, lunghezza max: 40, (XPath: <a href="#">TEXCatalog/THeader/buyer/city</a> ) 0-1 (XPath: <a href="#">TEXCatalog/THeader/supplier/city</a> ) 0-1
@codeList	specifica l'indirizzo di rete (URL) dove si trova la lista di codici usati per istanziare l'elemento - tipo base: string, lunghezza max: 255, (XPath: <a href="#">TEXCatalog/TCbody/TCgroup/TCitem/pattern/@codeList</a> ) [Optional] - nota: <i>questo attributo dovrebbe essere usato in ALTERNATIVA agli altri</i> (XPath: <a href="#">TEXCatalog/TCbody/TCgroup/TCitem/color/@codeList</a> ) [Optional] - nota: <i>questo attributo dovrebbe essere usato in ALTERNATIVA agli altri</i> (XPath: <a href="#">TEXCatalog/TCbody/TCgroup/artGroup/@codeList</a> ) [Optional] - nota: <i>questo attributo dovrebbe essere usato in ALTERNATIVA agli altri</i> (XPath: <a href="#">TEXCatalog/TCbody/TCgroup/TCitem/art/@codeList</a> ) [Optional] - nota: <i>questo attributo dovrebbe essere usato in ALTERNATIVA agli altri</i>
color	codice della variante colore, quando non incluso nel codice modello o tessuto - tipo base: string, lunghezza max: 15, (XPath: <a href="#">TEXCatalog/TCbody/TCgroup/TCitem/color</a> ) 0-99 - note: <i>questo dato può essere ripetuto per evidenziare la gamma colori dell'articolo/disegno</i>

country	<p>codice della nazione</p> <p>- tipo base: string, tabella cod.: T10</p> <p><a href="http://www.moda-ml.net/moda-ml/repository/codelist/v2008-1/gc_T10.xml">http://www.moda-ml.net/moda-ml/repository/codelist/v2008-1/gc_T10.xml</a></p> <p>(XPath: <a href="#">TEXCatalog/THeader/buyer/country</a>) 0-1</p> <p>(XPath: <a href="#">TEXCatalog/THeader/supplier/country</a>) 0-1</p>
customsStat	<p>codice statistico assegnato dalla dogana al prodotto specificato</p> <p>- tipo base: string, lunghezza max: 15,</p> <p>(XPath: <a href="#">TEXCatalog/TCbody/TCgroup/TCitem/generalChar/customsStat</a>) 0-1</p>
@dateForm	<p>formato in cui è espressa una data</p> <p>- tipo base: string, tabella cod.: NT29</p> <p><a href="http://www.moda-ml.net/moda-ml/repository/codelist/v2008-1/gc_NT29.xml">http://www.moda-ml.net/moda-ml/repository/codelist/v2008-1/gc_NT29.xml</a></p> <p>(XPath: <a href="#">TEXCatalog/THeader/validityStart/@dateForm</a>) [Optional]</p> <p>(XPath: <a href="#">TEXCatalog/THeader/msgDate/@dateForm</a>) [Optional]</p> <p>(XPath: <a href="#">TEXCatalog/THeader/validityEnd/@dateForm</a>) [Optional]</p>
dept	<p>nome o codice di una unità (Divisione, Ufficio, Stabilimento) contattata all'interno della Parte</p> <p>- tipo base: string, lunghezza max: 40,</p> <p>(XPath: <a href="#">TEXCatalog/THeader/supplier/dept</a>) 0-1</p> <p>(XPath: <a href="#">TEXCatalog/THeader/buyer/dept</a>) 0-1</p>
docID	<p>numero identificativo del documento referenziato DALLA 2008-1 SE NE SCONSIGLIA L'USO NELLA TESTATA (SOSTITUITO DA )</p> <p>- tipo base: string, lunghezza max: 35,</p> <p>(XPath: <a href="#">TEXCatalog/THeader/docID</a>) 0-1</p>
dyeProcess	<p>processo di tintura usato per il tessuto</p> <p>- tipo base: string, tabella cod.: T15</p> <p><a href="http://www.moda-ml.net/moda-ml/repository/codelist/v2008-1/gc_T15.xml">http://www.moda-ml.net/moda-ml/repository/codelist/v2008-1/gc_T15.xml</a></p> <p>(XPath: <a href="#">TEXCatalog/TCbody/TCgroup/TCitem/generalChar/dyeProcess</a>) 0-1</p>
dyeStuff	<p>tipo di colorante usato nel processo di tintura del tessuto</p> <p>- tipo base: string, tabella cod.: T16</p> <p><a href="http://www.moda-ml.net/moda-ml/repository/codelist/v2008-1/gc_T16.xml">http://www.moda-ml.net/moda-ml/repository/codelist/v2008-1/gc_T16.xml</a></p> <p>(XPath: <a href="#">TEXCatalog/TCbody/TCgroup/TCitem/generalChar/dyeStuff</a>) 0-1</p>
@email	<p>indirizzo di posta elettronica di una persona contattata</p> <p>- tipo base: string, lunghezza max: 80,</p> <p>(XPath: <a href="#">TEXCatalog/THeader/buyer/person/@email</a>) [Optional]</p> <p>(XPath: <a href="#">TEXCatalog/THeader/supplier/person/@email</a>) [Optional]</p>
estFaultiness	<p>difettosità percentuale stimata dal Fornitore per un articolo</p> <p>- tipo base: decimal, min incluso: 0, max incluso: 100, cifre decimali: 2,</p> <p>(XPath: <a href="#">TEXCatalog/TCbody/TCgroup/TCitem/generalChar/estFaultiness</a>) 0-1</p>
fabricCutWidth	<p>altezza utile del tessuto (ai fini della confezione) come specifica tecnica</p> <p>- tipo base: decimal, min incluso: 0, cifre decimali: 2,</p> <p>(XPath: <a href="#">TEXCatalog/TCbody/TCgroup/TCitem/construction/fabricCutWidth</a>) 0-1</p>
fabricNameBuyer	<p>nome dato dal Cliente al tessuto (articolo/disegno)</p> <p>- tipo base: string, lunghezza max: 70,</p> <p>(XPath: <a href="#">TEXCatalog/TCbody/TCgroup/TCitem/generalChar/fabricNameBuyer</a>) 0-1</p>
fabricNameSupplier	<p>nome dato dal Fornitore al tessuto (articolo/disegno)</p> <p>- tipo base: string, lunghezza max: 70,</p> <p>(XPath: <a href="#">TEXCatalog/TCbody/TCgroup/TCitem/fabricNameSupplier</a>) 0-1</p> <p>(XPath: <a href="#">TEXCatalog/TCbody/TCgroup/TCitem/generalChar/fabricNameSupplier</a>) 1-1</p>
fabricWeightM	<p>peso al metro lineare del tessuto come specifica tecnica</p> <p>- tipo base: decimal, min incluso: 0, cifre decimali: 2,</p> <p>(XPath: <a href="#">TEXCatalog/TCbody/TCgroup/TCitem/construction/fabricWeightM</a>) 1-1</p>
fabricWeightM2	<p>peso al metro quadro del tessuto come specifica tecnica</p> <p>- tipo base: decimal, min incluso: 0, cifre decimali: 2,</p> <p>(XPath: <a href="#">TEXCatalog/TCbody/TCgroup/TCitem/construction/fabricWeightM2</a>) 0-1</p>



fabricWidth	<p>altezza del tessuto come specifica tecnica</p> <p>- tipo base: decimal, min incluso: 0, cifre decimali: 2, (XPath: <a href="#">TEXCatalog/TCbody/TCgroup/TCitem/construction/fabricWidth</a>) 0-1</p>
@fibre	<p>tipo di fibra usata in un prodotto tessile</p> <p>- tipo base: string, tabella cod.: T19 <a href="http://www.moda-ml.net/moda-ml/repository/codelist/v2008-1/gc_T19.xml">http://www.moda-ml.net/moda-ml/repository/codelist/v2008-1/gc_T19.xml</a> (XPath: <a href="#">TEXCatalog/TCbody/TCgroup/TCitem/construction/weftCount/@fibre</a>) [Optional] (XPath: <a href="#">TEXCatalog/TCbody/TCgroup/TCitem/construction/warpCount/@fibre</a>) [Optional] (XPath: <a href="#">TEXCatalog/TCbody/TCgroup/TCitem/generalChar/fabricCompos/percCompos/@fibre</a>) [Required]</p>
@garmentMarket	<p>segmento di mercato dell'abbigliamento</p> <p>- tipo base: string, tabella cod.: NT34 <a href="http://www.moda-ml.net/moda-ml/repository/codelist/v2008-1/gc_NT34.xml">http://www.moda-ml.net/moda-ml/repository/codelist/v2008-1/gc_NT34.xml</a> (XPath: <a href="#">TEXCatalog/TCbody/TCgroup/TCitem/catalogPrice/@garmentMarket</a>) [Optional]</p>
id	<p>codice identificativo primario della Parte in causa (Cliente, Fornitore, Destinatario merce ecc.), si raccomanda il formato: codice nazione (ISO 3166) + partita IVA (11crt), con il qualificatore "numberingOrg"= MF</p> <p>- tipo base: string, lunghezza max: 15, (XPath: <a href="#">TEXCatalog/THeader/supplier/id</a>) 1-1 (XPath: <a href="#">TEXCatalog/THeader/buyer/id</a>) 1-1</p>
legalName	<p>ragione sociale della Parte</p> <p>- tipo base: string, lunghezza max: 80, (XPath: <a href="#">TEXCatalog/THeader/buyer/legalName</a>) 0-1 (XPath: <a href="#">TEXCatalog/THeader/supplier/legalName</a>) 0-1</p>
lineN	<p>numero che contraddistingue la riga del presente messaggio (documento xml)</p> <p>- tipo base: positiveInteger, min incluso: 1, max incluso: 9999, (XPath: <a href="#">TEXCatalog/TCbody/TCgroup/TCitem/lineN</a>) 1-1</p>
@listName	<p>specifica il nome della lista di codici usati per istanziare l'elemento</p> <p>- tipo base: string, lunghezza max: 40, (XPath: <a href="#">TEXCatalog/TCbody/TCgroup/artGroup/@listName</a>) [Optional]</p> <p>- nota: questo attributo dovrebbe essere usato sempre in abbinamento a "numberingOrg" (XPath: <a href="#">TEXCatalog/TCbody/TCgroup/TCitem/pattern/@listName</a>) [Optional]</p> <p>- nota: questo attributo dovrebbe essere usato sempre in abbinamento a "numberingOrg" (XPath: <a href="#">TEXCatalog/TCbody/TCgroup/TCitem/color/@listName</a>) [Optional]</p> <p>- nota: questo attributo dovrebbe essere usato sempre in abbinamento a "numberingOrg" (XPath: <a href="#">TEXCatalog/TCbody/TCgroup/TCitem/art/@listName</a>) [Optional]</p> <p>- nota: questo attributo dovrebbe essere usato sempre in abbinamento a "numberingOrg"</p>
@listVersion	<p>specifica la versione della lista di codici usati per istanziare l'elemento</p> <p>- tipo base: string, lunghezza max: 6, (XPath: <a href="#">TEXCatalog/TCbody/TCgroup/TCitem/color/@listVersion</a>) [Optional]</p> <p>- nota: questo attributo dovrebbe essere usato sempre in abbinamento a "numberingOrg" e "listName" (XPath: <a href="#">TEXCatalog/TCbody/TCgroup/TCitem/pattern/@listVersion</a>) [Optional]</p> <p>- nota: questo attributo dovrebbe essere usato sempre in abbinamento a "numberingOrg" e "listName" (XPath: <a href="#">TEXCatalog/TCbody/TCgroup/TCitem/art/@listVersion</a>) [Optional]</p> <p>- nota: questo attributo dovrebbe essere usato sempre in abbinamento a "numberingOrg" e "listName" (XPath: <a href="#">TEXCatalog/TCbody/TCgroup/artGroup/@listVersion</a>) [Optional]</p> <p>- nota: questo attributo dovrebbe essere usato sempre in abbinamento a "numberingOrg"</p>

	"numberingOrg" e "listName"
@logo	logo aziendale (URL dell'immagine in formato jpg o gif). Si raccomanda che l'immagine non ecceda i 640 pixel di larghezza. - tipo base: string, lunghezza max: 255, (XPath: <a href="#">TEXCatalog/TCheader/buyer/@logo</a> ) [Optional] (XPath: <a href="#">TEXCatalog/TCheader/supplier/@logo</a> ) [Optional]
@method	norma o procedura standard usata per ricavare il valore sperimentale. - tipo base: string, lunghezza max: 25, (XPath: <a href="#">TEXCatalog/TCbody/TCgroup/TCitem/construction/weftDev/@method</a> ) [Optional] (XPath: <a href="#">TEXCatalog/TCbody/TCgroup/TCitem/construction/bowingWeft/@method</a> ) [Optional] (XPath: <a href="#">TEXCatalog/TCbody/TCgroup/TCitem/construction/checksFlaw/@method</a> ) [Optional] (XPath: <a href="#">TEXCatalog/TCbody/TCgroup/TCitem/construction/weftCount/@method</a> ) [Optional] [Default= ISO-2060] (XPath: <a href="#">TEXCatalog/TCbody/TCgroup/TCitem/construction/warpCount/@method</a> ) [Optional] [Default= ISO-2060] (XPath: <a href="#">TEXCatalog/TCbody/TCgroup/TCitem/construction/bowingWarp/@method</a> ) [Optional]
minLot	quantità minima ordinabile richiesta dal Fornitore - tipo base: decimal, min incluso: 0, cifre decimali: 2, (XPath: <a href="#">TEXCatalog/TCbody/TCgroup/TCitem/generalChar/minLot</a> ) 0-1
minLotExclusive	quantità minima ordinabile richiesta dal Fornitore per un colore esclusivo - tipo base: decimal, min incluso: 0, cifre decimali: 2, (XPath: <a href="#">TEXCatalog/TCbody/TCgroup/TCitem/generalChar/minLotExclusive</a> ) 0-1
@minQty	quantità minima per l'applicazione di un dato prezzo - tipo base: decimal, min incluso: 0, cifre decimali: 2, (XPath: <a href="#">TEXCatalog/TCbody/TCgroup/TCitem/catalogPrice/@minQty</a> ) [Optional]
msgCurrency	valuta in cui sono espressi gli importi del documento - tipo base: string, tabella cod.: T9 <a href="http://www.moda-ml.net/moda-ml/repository/codelist/v2008-1/gc_T9.xml">http://www.moda-ml.net/moda-ml/repository/codelist/v2008-1/gc_T9.xml</a> (XPath: <a href="#">TEXCatalog/TCheader/msgCurrency</a> ) 0-1
msgDate	data di emissione del presente messaggio (documento xml), espressa in uno dei formati: AAAA-MM-GG, AAAA-MM-GG:HH-MM o AAAA-SS (cioè anno-settimana) - tipo base: string, (XPath: <a href="#">TEXCatalog/TCheader/msgDate</a> ) 1-1
@msgfunction	funzione rivestita dal presente messaggio in relazione alla sua trasmissione - tipo base: string, tabella cod.: NT18 <a href="http://www.moda-ml.net/moda-ml/repository/codelist/v2008-1/gc_NT18.xml">http://www.moda-ml.net/moda-ml/repository/codelist/v2008-1/gc_NT18.xml</a> (XPath: <a href="#">TEXCatalog/@msgfunction</a> ) [Optional] [Default= OR]
msgID	chiave identificativa del documento nel sistema informativo della Parte emittente - tipo base: string, lunghezza max: 35, (XPath: <a href="#">TEXCatalog/TCheader/msgID</a> ) 0-1
msgN	numero identificativo assegnato al messaggio (documento xml) da chi lo emette - tipo base: string, lunghezza max: 35, (XPath: <a href="#">TEXCatalog/TCheader/msgN</a> ) 1-1
note	nota in testo libero - tipo base: string, lunghezza max: 350, (XPath: <a href="#">TEXCatalog/TCbody/TCgroup/TCitem/note</a> ) 0-1 (XPath: <a href="#">TEXCatalog/TCbody/TCgroup/TCitem/generalChar/note</a> ) 0-5 - note: <i>qui possono essere indicate le maggiorazioni per quantitativi sub-</i>

	<p>ottimali o per tagli e pezze campione (XPath: <a href="#">TEXCatalog/THeader/note</a>) 0-5</p>
@numberingOrg	<p>organizzazione che ha creato la codifica o immatricolazione in oggetto - tipo base: string, tabella cod.: NT6 <a href="http://www.moda-ml.net/moda-ml/repository/codelist/v2008-1/gc_NT6.xml">http://www.moda-ml.net/moda-ml/repository/codelist/v2008-1/gc_NT6.xml</a> (XPath: <a href="#">TEXCatalog/THeader/docID/@numberingOrg</a>) [Optional] - nota: qui si può specificare quale numerazione è usata per identificare il documento (es.: del Cliente, del Fornitore, ..) (XPath: <a href="#">TEXCatalog/TCbody/TCgroup/TCitem/art/@numberingOrg</a>) [Optional] - nota: questo attributo dovrebbe essere usato o singolarmente o in abbinamento con "listName" e "listVersion" (XPath: <a href="#">TEXCatalog/TCbody/TCgroup/artGroup/@numberingOrg</a>) [Optional] - nota: questo attributo dovrebbe essere usato o singolarmente o in abbinamento con "listName" e "listVersion" (XPath: <a href="#">TEXCatalog/THeader/buyer/id/@numberingOrg</a>) [Optional] (XPath: <a href="#">TEXCatalog/THeader/supplier/id/@numberingOrg</a>) [Optional] (XPath: <a href="#">TEXCatalog/TCbody/TCgroup/TCitem/pattern/@numberingOrg</a>) [Optional] - nota: questo attributo dovrebbe essere usato o singolarmente o in abbinamento con "listName" e "listVersion" (XPath: <a href="#">TEXCatalog/TCbody/TCgroup/TCitem/color/@numberingOrg</a>) [Optional] - nota: questo attributo dovrebbe essere usato o singolarmente o in abbinamento con "listName" e "listVersion"</p>
pattern	<p>codice del disegno, quando non incluso nel codice articolo - tipo base: string, lunghezza max: 15, (XPath: <a href="#">TEXCatalog/TCbody/TCgroup/TCitem/pattern</a>) 0-1</p>
percCompos	<p>peso percentuale della fibra nella composizione del prodotto - tipo base: decimal, min incluso: 0, max incluso: 100, cifre decimali: 2, (XPath: <a href="#">TEXCatalog/TCbody/TCgroup/TCitem/generalChar/fabricCompos/percCompos</a>) 1-9</p>
person	<p>nome della persona di riferimento all'interno della Parte - tipo base: string, lunghezza max: 40, (XPath: <a href="#">TEXCatalog/THeader/supplier/person</a>) 0-1 (XPath: <a href="#">TEXCatalog/THeader/buyer/person</a>) 0-1</p>
pieceLength	<p>lunghezza della pezza - tipo base: decimal, min incluso: 0, cifre decimali: 2, (XPath: <a href="#">TEXCatalog/TCbody/TCgroup/TCitem/construction/pieceLength</a>) 0-1</p>
postCode	<p>codice postale - tipo base: string, lunghezza max: 10, (XPath: <a href="#">TEXCatalog/THeader/supplier/postCode</a>) 0-1 (XPath: <a href="#">TEXCatalog/THeader/buyer/postCode</a>) 0-1</p>
resin	<p>percentuale di resina in peso finito - tipo base: decimal, min incluso: 0, (XPath: <a href="#">TEXCatalog/TCbody/TCgroup/TCitem/construction/resin</a>) 0-1</p>
season	<p>stagione di vendita, composta da: stagione (1 crt) + anno (4 crt) - stagione: P/E=1 A/I=2 P=3-E=4 A=5 I=6; per più di quattro stagioni usare sequenza alfabetica: 1a stagione=A 2a stagione=B etc.etc. - tipo base: string, lunghezza max: 15, (XPath: <a href="#">TEXCatalog/THeader/season</a>) 0-1 (XPath: <a href="#">TEXCatalog/TCbody/TCgroup/TCitem/generalChar/season</a>) 0-1</p>
@sender	<p>qualificatore che distingue la Parte che spedisce il documento - tipo base: boolean, (XPath: <a href="#">TEXCatalog/THeader/buyer/@sender</a>) [Optional] - nota: L'uso di questo attributo è obbligatorio quando si vuole creare lo <b>STYLESHEET</b> (XPath: <a href="#">TEXCatalog/THeader/supplier/@sender</a>) [Optional] - nota: L'uso di questo attributo è obbligatorio quando si vuole creare lo <b>STYLESHEET</b></p>

street	via e numero civico di una locazione - tipo base: string, lunghezza max: 80, (XPath: <a href="#">TEXCatalog/THeader/buyer/street</a> ) 0-1 (XPath: <a href="#">TEXCatalog/THeader/supplier/street</a> ) 0-1
subCountry	sigla o codice della provincia (sub-country) - tipo base: string, lunghezza max: 9, (XPath: <a href="#">TEXCatalog/THeader/supplier/subCountry</a> ) 0-1 (XPath: <a href="#">TEXCatalog/THeader/buyer/subCountry</a> ) 0-1
tradeMark	nome della linea commerciale del prodotto specificato - tipo base: string, lunghezza max: 50, (XPath: <a href="#">TEXCatalog/TCbody/TCgroup/TCitem/generalChar/tradeMark</a> ) 0-1
@um	unità di misura fisica - tipo base: string, tabella cod.: NT7 <a href="http://www.moda-ml.net/moda-ml/repository/codelist/v2008-1/gc_NT7.xml">http://www.moda-ml.net/moda-ml/repository/codelist/v2008-1/gc_NT7.xml</a> (XPath: <a href="#">TEXCatalog/TCbody/TCgroup/TCitem/construction/fabricWidth/@um</a> ) [Optional] [Default= CMT] (XPath: <a href="#">TEXCatalog/TCbody/TCgroup/TCitem/construction/fabricCutWidth/@um</a> ) [Optional] [Default= CMT] (XPath: <a href="#">TEXCatalog/TCbody/TCgroup/TCitem/construction/fabricWeightM/@um</a> ) [Optional] [Default= GRM] (XPath: <a href="#">TEXCatalog/TCbody/TCgroup/TCitem/construction/fabricWeightM2/@um</a> ) [Optional] [Default= GRM] (XPath: <a href="#">TEXCatalog/TCbody/TCgroup/TCitem/catalogPrice/@um</a> ) [Required] (XPath: <a href="#">TEXCatalog/TCbody/TCgroup/TCitem/construction/pieceLength/@um</a> ) [Optional] [Default= MTR] (XPath: <a href="#">TEXCatalog/TCbody/TCgroup/TCitem/generalChar/minLotExclusive/@um</a> ) [Required] (XPath: <a href="#">TEXCatalog/TCbody/TCgroup/TCitem/generalChar/minLot/@um</a> ) [Required]
validityEnd	data di fine della validità, espressa in uno dei formati: AAAA-MM-GG, AAAA-MM-GG:HH-MM o AAAA-SS (cioè anno-settimana) - tipo base: string, (XPath: <a href="#">TEXCatalog/THeader/validityEnd</a> ) 0-1
validityStart	data di inizio della validità, espressa in uno dei formati: AAAA-MM-GG, AAAA-MM-GG:HH-MM o AAAA-SS (cioè anno-settimana) - tipo base: string, (XPath: <a href="#">TEXCatalog/THeader/validityStart</a> ) 0-1
warpCount	misura di finezza del filo di ordito - tipo base: string, lunghezza max: 10, (XPath: <a href="#">TEXCatalog/TCbody/TCgroup/TCitem/construction/warpCount</a> ) 0-9
warpEndsN	numero di fili di ordito in 1 centimetro - tipo base: decimal, min incluso: 0, cifre decimali: 1, (XPath: <a href="#">TEXCatalog/TCbody/TCgroup/TCitem/construction/warpEndsN</a> ) 0-1
weave	armatura usata nella costruzione del tessuto - tipo base: string, tabella cod.: T17 <a href="http://www.moda-ml.net/moda-ml/repository/codelist/v2008-1/gc_T17.xml">http://www.moda-ml.net/moda-ml/repository/codelist/v2008-1/gc_T17.xml</a> (XPath: <a href="#">TEXCatalog/TCbody/TCgroup/TCitem/construction/weave</a> ) 0-1
weftCount	misura di finezza del filo di trama - tipo base: string, lunghezza max: 10, (XPath: <a href="#">TEXCatalog/TCbody/TCgroup/TCitem/construction/weftCount</a> ) 0-9
weftDev	scarto angolare in trama - tipo base: decimal, min incluso: 0, (XPath: <a href="#">TEXCatalog/TCbody/TCgroup/TCitem/construction/weftDev</a> ) 0-1
weftEndsN	numero di fili di trama in 1 centimetro - tipo base: decimal, min incluso: 0, cifre decimali: 1, (XPath: <a href="#">TEXCatalog/TCbody/TCgroup/TCitem/construction/weftEndsN</a> ) 0-1



## 2.3 Tabele di codifica utilizzate

Elenco delle tabelle di enumerazione utilizzate nel documento XML. I relativi codici sono presenti all'indirizzo: <http://www.moda-ml.org/moda-ml/imple/moda-ml-2008-1.asp?lingua=it&pag=6>

NT18 - funzione messaggio  
NT29 - formato data  
NT34 - segmentazione mercato abbigliamento  
NT6 - Ente codificatore  
NT7 - Unità di misura  
T10 - ISO3166 - Nazione  
T15 - Tipo tintura/stampa tessuto  
T16 - Tipo colorante  
T17 - Tipo armatura  
T19 - tipo di fibra  
T44 - tipo codice addizionale  
T9 - ISO4217 - Valuta

## Allegato A

Immagini rappresentative della struttura dei principali elementi complessi.

