



<http://www.moda-ml.org>

## GUIDA DI IMPLEMENTAZIONE TRANSAZIONE "PREVISIONE COLLEZIONE TESSUTI"

Versione: 2008-1

Data di rilascio: 15/12/2008

Codice documento: OF077-010

Repository XML Schema: <http://www.moda-ml.org/moda-ml/repository/schema/v2008-1/default.asp>

Repository guide: <http://www.moda-ml.org/moda-ml/repository/guide/v2008-1/default.asp>

Nome file: OF077-010-MODA-ML-PrevisioneCollezioneTessuti.pdf

# 1. DESCRIZIONE DI BUSINESS

## 1.1 Scopo

Questa guida ha lo scopo di illustrare alle aziende del settore tessile abbigliamento la forma standard XML del tipo documento "PREVISIONE COLLEZIONE TESSUTI", fornendo le istruzioni per il suo impiego in ogni contesto di commercio elettronico tra Confezionisti e Produttori di Tessuti.

Tutte le regole necessarie per la costruzione e la validazione del documento sono espresse mediante uno specifico schema XML, che è presentato in dettaglio nel paragrafo "Guida alla implementazione".

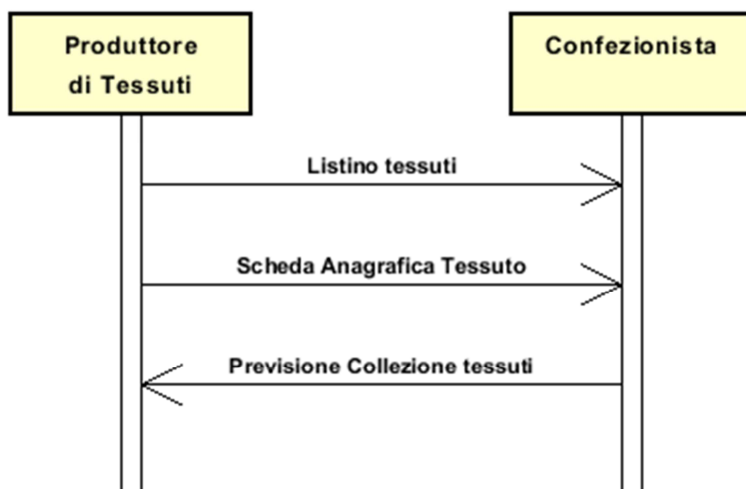
## 1.2 Generalità

Con il documento "Previsione Collezione Tessuti" il Confezionista comunica al Produttore di Tessuti quali articoli della sua offerta sono presi in considerazione per la preparazione della Collezione Capi stagionale. Contemporaneamente esso può usare questo documento per richiedere l'invio della Scheda Tecnica di un tessuto e/o per comunicare i propri codici articolo al Produttore.

Ogni articolo "impegnato" deve essere completamente identificato (livello SKU) con la codifica del Fornitore. Una quantità stimata del fabbisogno può essere indicata a titolo di informazione, comunque non vincolante

In alcuni scenari questo documento può essere usato per notificare al Controller tessile gli articoli che dovrà visitare nella stagione.

## 1.3. Scenario applicativo



## 2. GUIDA ALLA IMPLEMENTAZIONE

### 2.1 Struttura generale del documento XML

Tutti i dati che possono essere scambiati tra le Parti con questa classe di documenti XML sono mostrati nella "Struttura del documento" (una visione semplificata dello schema) dove:

- i due numeri che seguono ciascun elemento indicano la sua "cardinalità" (numero minimo e massimo di ripetizioni ammesse); il numero minimo uguale a 0 indica un elemento opzionale, il numero minimo maggiore o uguale a 1 indica un elemento obbligatorio)
- il carattere grassetto denota gli elementi che sono "complessi semantici" ovvero aggregati di dati elementari costruiti ai fini della funzionalità e della riusabilità dell'informazione (gli elementi che sono contenuti in ogni elemento padre si individuano agevolmente per l'indentatura)
- il simbolo @ ed il carattere corsivo denotano un attributo dell'elemento che lo precede; qui la condizione d'uso (Required, Optional, ecc.) è indicata fra parentesi quadre

### Struttura del documento XML

#### **TEXCollection**

@TNtype [Required]

@msgfunction [Optional] [Default= OR]

| **TNheader 1-1**

| | msgN 1-1

- scegli -

| | msgID 0-1

- oppure -

| | docID 0-1

| | @numberingOrg [Optional]

- fine scelta -

| | msgDate 1-1

| | @dateForm [Optional]

| | season 0-1

| | **refDoc 0-1**

| | @docType [Required]

| | | docID 1-2

| | | @numberingOrg [Optional]

| | | docDate 0-1

| | | @dateForm [Optional]

| | | season 0-1

| | | itemID 0-1

| | **buyer 1-1**

| | @logo [Optional]

| | @sender [Optional]

| | | id 1-1

| | | @numberingOrg [Optional]

| | | legalName 0-1

| | | dept 0-1

| | | person 0-1

| | | @email [Optional]

| | | street 0-1

| | | city 0-1

| | | subCountry 0-1

| | | country 0-1

| | | postCode 0-1

| | **supplier 1-1**

| | @logo [Optional]

| | @sender [Optional]

| | | id 1-1

| | | @numberingOrg [Optional]  
| | | legalName 0-1  
| | | dept 0-1  
| | | person 0-1  
| | | @email [Optional]  
| | | street 0-1  
| | | city 0-1  
| | | subCountry 0-1  
| | | country 0-1  
| | | postCode 0-1

| **thirdParty 0-1**

| | | @VAT [Optional]  
| | | @role [Required]  
| | | @sender [Optional]  
| | | id 1-1  
| | | | @numberingOrg [Optional]  
| | | | legalName 0-1  
| | | | dept 0-1  
| | | | person 0-1  
| | | | @email [Optional]  
| | | | street 0-1  
| | | | city 0-1  
| | | | subCountry 0-1  
| | | | country 0-1  
| | | | postCode 0-1

| | | note 0-5

| **TNbody 1-1**

| | **TNitem 1-unbounded**

| | | @techSheet [Optional]  
| | | lineN 1-1  
| | | | **texCode 1-2**  
| | | | | @numberingOrg [Optional]  
| | | | | | art 1-1  
| | | | | | @numberingOrg [Optional]  
| | | | | | @codeList [Optional]  
| | | | | | @listName [Optional]  
| | | | | | @listVersion [Optional]  
| | | | | | pattern 0-1  
| | | | | | | @numberingOrg [Optional]  
| | | | | | | @codeList [Optional]  
| | | | | | | @listName [Optional]  
| | | | | | | @listVersion [Optional]  
| | | | | | color 0-1  
| | | | | | | @numberingOrg [Optional]  
| | | | | | | @codeList [Optional]  
| | | | | | | @listName [Optional]  
| | | | | | | @listVersion [Optional]  
| | | | | | added 0-9  
| | | | | | | @addType [Optional]  
| | | | | | description 0-1  
| | | qty 0-1  
| | | | @um [Required]  
| | | season 0-1  
| | | | **fabricCompos 0-1**  
| | | | | percCompos 1-9  
| | | | | | @fibre [Required]  
| | | fabricWeightM 0-1  
| | | | @um [Optional] [Default= GRM]  
| | | fabricWidth 0-1  
| | | | @um [Optional] [Default= CMT]



## 2.2 Descrizione di dettaglio degli elementi del documento

Nelle tabelle seguenti vengono presentati tutti gli elementi (complessi e semplici) utilizzati in questo documento. La descrizione comprende: 1) informazioni proprie dell'elemento: tag, nome dell'elemento, breve descrizione, tipo di dato e vincoli sintattici; 2) informazioni relative all'uso dell'elemento in una particolare collocazione nel documento: xpath ed eventuali note relative a tale uso.

### 2.2.1 Elementi complessi (Aggregate Business Information Entities)

Sono elementi complessi gli elementi il cui contenuto è costituito da altri elementi (figli). Gli elementi complessi sono ordinati alfabeticamente.

<b>buyer</b>	dati del Cliente - tipo base: , (XPath: <a href="#">TEXCollection/TNheader/buyer</a> ) 1-1
<b>fabricCompos</b>	composizione fibrosa del tessuto secondo la Direttiva 97/37/CE (XPath: <a href="#">TEXCollection/TNbody/TNitem/fabricCompos</a> ) 0-1
<b>refDoc</b>	identificazione di un documento di riferimento ed eventualmente di un suo item (riga) (XPath: <a href="#">TEXCollection/TNheader/refDoc</a> ) 0-1 - note: <i>qui può indicarsi il Listino cui si fa riferimento</i>
<b>supplier</b>	dati del Fornitore - tipo base: , (XPath: <a href="#">TEXCollection/TNheader/supplier</a> ) 1-1
<b>texCode</b>	codifica dell'articolo tessile (XPath: <a href="#">TEXCollection/TNbody/TNitem/texCode</a> ) 1-2 - note: <i>l'articolo deve sempre essere identificato con il codice fornitore; il codice cliente può essere aggiunto</i>
<b>thirdParty</b>	dati di una Terza Parte, diversa da Cliente o Fornitore - tipo base: , (XPath: <a href="#">TEXCollection/TNheader/thirdParty</a> ) 0-1
<b>TNbody</b>	Corpo del documento PREVISIONE COLLEZIONE TESSUTI (XPath: <a href="#">TEXCollection/TNbody</a> ) 1-1
<b>TNheader</b>	Testata del documento PREVISIONE COLLEZIONE TESSUTI (XPath: <a href="#">TEXCollection/TNheader</a> ) 1-1
<b>TNitem</b>	riga del documento PREVISIONE COLLEZIONE TESSUTI (XPath: <a href="#">TEXCollection/TNbody/TNitem</a> ) 1-unbounded

### 2.2.2 Elementi semplici (Basic Business Information Entities)

Sono elementi semplici gli elementi il cui contenuto è caratterizzato da un data type e da un dominio di valori. Gli elementi semplici sono ordinati alfabeticamente.

<b>added</b>	elemento aggiuntivo di codifica, non includibile nei precedenti - tipo base: string, lunghezza max: 15, (XPath: <a href="#">TEXCollection/TNbody/TNitem/texCode/added</a> ) 0-9 - note: <i>qui può specificarsi un ulteriore codifica (vedere tabella T44)</i>
<b>@addType</b>	qualificatore dell'elemento aggiuntivo di codifica di un prodotto - tipo base: string, tabella cod.: T44 <a href="http://www.moda-ml.net/moda-ml/repository/codelist/v2008-1/gc_T44.xml">http://www.moda-ml.net/moda-ml/repository/codelist/v2008-1/gc_T44.xml</a> (XPath: <a href="#">TEXCollection/TNbody/TNitem/texCode/added/@addType</a> ) [Optional]

art	<p>codice articolo del prodotto</p> <p>- tipo base: string, lunghezza max: 25, (XPath: <a href="#">TEXCollection/TNbody/TNitem/texCode/art</a>) 1-1</p> <p>- note: <i>può identificare sia l'articolo base (a meno di disegno/colore) sia l'articolo tout-court (SKU)</i></p>
city	<p>nome della città</p> <p>- tipo base: string, lunghezza max: 40, (XPath: <a href="#">TEXCollection/TNheader/thirdParty/city</a>) 0-1 (XPath: <a href="#">TEXCollection/TNheader/supplier/city</a>) 0-1 (XPath: <a href="#">TEXCollection/TNheader/buyer/city</a>) 0-1</p>
@codeList	<p>specifica l'indirizzo di rete (URL) dove si trova la lista di codici usati per istanziare l'elemento</p> <p>- tipo base: string, lunghezza max: 255, (XPath: <a href="#">TEXCollection/TNbody/TNitem/texCode/art/@codeList</a>) [Optional]</p> <p>- nota: <i>questo attributo dovrebbe essere usato in ALTERNATIVA agli altri</i> (XPath: <a href="#">TEXCollection/TNbody/TNitem/texCode/color/@codeList</a>) [Optional]</p> <p>- nota: <i>questo attributo dovrebbe essere usato in ALTERNATIVA agli altri</i> (XPath: <a href="#">TEXCollection/TNbody/TNitem/texCode/pattern/@codeList</a>) [Optional]</p> <p>- nota: <i>questo attributo dovrebbe essere usato in ALTERNATIVA agli altri</i></p>
color	<p>codice della variante colore, quando non incluso nel codice modello o tessuto</p> <p>- tipo base: string, lunghezza max: 15, (XPath: <a href="#">TEXCollection/TNbody/TNitem/texCode/color</a>) 0-1</p>
country	<p>codice della nazione</p> <p>- tipo base: string, tabella cod.: T10 <a href="http://www.moda-ml.net/moda-ml/repository/codelist/v2008-1/gc_T10.xml">http://www.moda-ml.net/moda-ml/repository/codelist/v2008-1/gc_T10.xml</a> (XPath: <a href="#">TEXCollection/TNheader/supplier/country</a>) 0-1 (XPath: <a href="#">TEXCollection/TNheader/buyer/country</a>) 0-1 (XPath: <a href="#">TEXCollection/TNheader/thirdParty/country</a>) 0-1</p>
@dateForm	<p>formato in cui è espressa una data</p> <p>- tipo base: string, tabella cod.: NT29 <a href="http://www.moda-ml.net/moda-ml/repository/codelist/v2008-1/gc_NT29.xml">http://www.moda-ml.net/moda-ml/repository/codelist/v2008-1/gc_NT29.xml</a> (XPath: <a href="#">TEXCollection/TNheader/msgDate/@dateForm</a>) [Optional] (XPath: <a href="#">TEXCollection/TNheader/refDoc/docDate/@dateForm</a>) [Optional]</p>
dept	<p>nome o codice di una unità (Divisione, Ufficio, Stabilimento) contattata all'interno della Parte</p> <p>- tipo base: string, lunghezza max: 40, (XPath: <a href="#">TEXCollection/TNheader/thirdParty/dept</a>) 0-1 (XPath: <a href="#">TEXCollection/TNheader/supplier/dept</a>) 0-1 (XPath: <a href="#">TEXCollection/TNheader/buyer/dept</a>) 0-1</p>
description	<p>descrizione in testo libero di un prodotto</p> <p>- tipo base: string, lunghezza max: 70, (XPath: <a href="#">TEXCollection/TNbody/TNitem/texCode/description</a>) 0-1</p>
docDate	<p>data di emissione del documento in oggetto, espressa in uno dei formati: AAAA-MM-GG, AAAA-MM-GG:HH-MM o AAAA-SS (cioè anno-settimana)</p> <p>- tipo base: string, (XPath: <a href="#">TEXCollection/TNheader/refDoc/docDate</a>) 0-1</p>
docID	<p>numero identificativo del documento referenziato DALLA 2008-1 SE NE SCONSIGLIA L'USO NELLA TESTATA (SOSTITUITO DA )</p> <p>- tipo base: string, lunghezza max: 35, (XPath: <a href="#">TEXCollection/TNheader/refDoc/docID</a>) 1-2 (XPath: <a href="#">TEXCollection/TNheader/docID</a>) 0-1</p>
@docType	<p>tipo del documento cui si fa riferimento</p> <p>- tipo base: string, tabella cod.: T21 <a href="http://www.moda-ml.net/moda-ml/repository/codelist/v2008-1/gc_T21.xml">http://www.moda-ml.net/moda-ml/repository/codelist/v2008-1/gc_T21.xml</a> (XPath: <a href="#">TEXCollection/TNheader/refDoc/@docType</a>) [Required]</p>

@email	<p>indirizzo di posta elettronica di una persona contattata</p> <ul style="list-style-type: none"> <li>- tipo base: string, lunghezza max: 80,</li> <li>(XPath: <a href="#">TEXCollection/TNheader/thirdParty/person/@email</a>) [Optional]</li> <li>(XPath: <a href="#">TEXCollection/TNheader/supplier/person/@email</a>) [Optional]</li> <li>(XPath: <a href="#">TEXCollection/TNheader/buyer/person/@email</a>) [Optional]</li> </ul>
fabricWeightM	<p>peso al metro lineare del tessuto come specifica tecnica</p> <ul style="list-style-type: none"> <li>- tipo base: decimal, min incluso: 0, cifre decimali: 2,</li> <li>(XPath: <a href="#">TEXCollection/TNbody/TNitem/fabricWeightM</a>) 0-1</li> </ul>
fabricWidth	<p>altezza del tessuto come specifica tecnica</p> <ul style="list-style-type: none"> <li>- tipo base: decimal, min incluso: 0, cifre decimali: 2,</li> <li>(XPath: <a href="#">TEXCollection/TNbody/TNitem/fabricWidth</a>) 0-1</li> </ul>
@fibre	<p>tipo di fibra usata in un prodotto tessile</p> <ul style="list-style-type: none"> <li>- tipo base: string, tabella cod.: T19</li> <li><a href="http://www.moda-ml.net/moda-ml/repository/codelist/v2008-1/gc_T19.xml">http://www.moda-ml.net/moda-ml/repository/codelist/v2008-1/gc_T19.xml</a></li> <li>(XPath: <a href="#">TEXCollection/TNbody/TNitem/fabricCompos/percCompos/@fibre</a>) [Required]</li> </ul>
id	<p>codice identificativo primario della Parte in causa (Cliente, Fornitore, Destinatario merce ecc.), si raccomanda il formato: codice nazione (ISO 3166) + partita IVA (11crt), con il qualificatore "numberingOrg"= MF</p> <ul style="list-style-type: none"> <li>- tipo base: string, lunghezza max: 15,</li> <li>(XPath: <a href="#">TEXCollection/TNheader/buyer/id</a>) 1-1</li> <li>(XPath: <a href="#">TEXCollection/TNheader/thirdParty/id</a>) 1-1</li> <li>(XPath: <a href="#">TEXCollection/TNheader/supplier/id</a>) 1-1</li> </ul>
itemID	<p>numero che contraddistingue la riga/item del documento in oggetto</p> <ul style="list-style-type: none"> <li>- tipo base: string, lunghezza max: 6,</li> <li>(XPath: <a href="#">TEXCollection/TNheader/refDoc/itemID</a>) 0-1</li> </ul>
legalName	<p>ragione sociale della Parte</p> <ul style="list-style-type: none"> <li>- tipo base: string, lunghezza max: 80,</li> <li>(XPath: <a href="#">TEXCollection/TNheader/buyer/legalName</a>) 0-1</li> <li>(XPath: <a href="#">TEXCollection/TNheader/thirdParty/legalName</a>) 0-1</li> <li>(XPath: <a href="#">TEXCollection/TNheader/supplier/legalName</a>) 0-1</li> </ul>
lineN	<p>numero che contraddistingue la riga del presente messaggio (documento xml)</p> <ul style="list-style-type: none"> <li>- tipo base: positiveInteger, min incluso: 1, max incluso: 9999,</li> <li>(XPath: <a href="#">TEXCollection/TNbody/TNitem/lineN</a>) 1-1</li> </ul>
@listName	<p>specifica il nome della lista di codici usati per istanziare l'elemento</p> <ul style="list-style-type: none"> <li>- tipo base: string, lunghezza max: 40,</li> <li>(XPath: <a href="#">TEXCollection/TNbody/TNitem/texCode/color/@listName</a>) [Optional]</li> <li>- nota: <i>questo attributo dovrebbe essere usato sempre in abbinamento a "numberingOrg"</i></li> <li>(XPath: <a href="#">TEXCollection/TNbody/TNitem/texCode/pattern/@listName</a>) [Optional]</li> <li>- nota: <i>questo attributo dovrebbe essere usato sempre in abbinamento a "numberingOrg"</i></li> <li>(XPath: <a href="#">TEXCollection/TNbody/TNitem/texCode/art/@listName</a>) [Optional]</li> <li>- nota: <i>questo attributo dovrebbe essere usato sempre in abbinamento a "numberingOrg"</i></li> </ul>
@listVersion	<p>specifica la versione della lista di codici usati per istanziare l'elemento</p> <ul style="list-style-type: none"> <li>- tipo base: string, lunghezza max: 6,</li> <li>(XPath: <a href="#">TEXCollection/TNbody/TNitem/texCode/art/@listVersion</a>) [Optional]</li> <li>- nota: <i>questo attributo dovrebbe essere usato sempre in abbinamento a "numberingOrg" e "listName"</i></li> <li>(XPath: <a href="#">TEXCollection/TNbody/TNitem/texCode/color/@listVersion</a>) [Optional]</li> <li>- nota: <i>questo attributo dovrebbe essere usato sempre in abbinamento a "numberingOrg" e "listName"</i></li> <li>(XPath: <a href="#">TEXCollection/TNbody/TNitem/texCode/pattern/@listVersion</a>) [Optional]</li> <li>- nota: <i>questo attributo dovrebbe essere usato sempre in abbinamento a "numberingOrg" e "listName"</i></li> </ul>



@logo	<p>logo aziendale (URL dell'immagine in formato jpg o gif). Si raccomanda che l'immagine non ecceda i 640 pixel di larghezza.</p> <p>- tipo base: string, lunghezza max: 255,  (XPath: <a href="#">TEXCollection/TNheader/buyer/@logo</a>) [Optional]  (XPath: <a href="#">TEXCollection/TNheader/supplier/@logo</a>) [Optional]</p>
msgDate	<p>data di emissione del presente messaggio (documento xml), espressa in uno dei formati: AAAA-MM-GG, AAAA-MM-GG:HH-MM o AAAA-SS (cioè anno-settimana)</p> <p>- tipo base: string,  (XPath: <a href="#">TEXCollection/TNheader/msgDate</a>) 1-1</p>
@msgfunction	<p>funzione rivestita dal presente messaggio in relazione alla sua trasmissione</p> <p>- tipo base: string, tabella cod.: NT18  <a href="http://www.moda-ml.net/moda-ml/repository/codelist/v2008-1/gc_NT18.xml">http://www.moda-ml.net/moda-ml/repository/codelist/v2008-1/gc_NT18.xml</a>  (XPath: <a href="#">TEXCollection/@msgfunction</a>) [Optional] [Default= OR]</p>
msgID	<p>chiave identificativa del documento nel sistema informativo della Parte emittente</p> <p>- tipo base: string, lunghezza max: 35,  (XPath: <a href="#">TEXCollection/TNheader/msgID</a>) 0-1</p>
msgN	<p>numero identificativo assegnato al messaggio (documento xml) da chi lo emette</p> <p>- tipo base: string, lunghezza max: 35,  (XPath: <a href="#">TEXCollection/TNheader/msgN</a>) 1-1</p>
note	<p>nota in testo libero</p> <p>- tipo base: string, lunghezza max: 350,  (XPath: <a href="#">TEXCollection/TNheader/note</a>) 0-5</p>
@numberingOrg	<p>organizzazione che ha creato la codifica o immatricolazione in oggetto</p> <p>- tipo base: string, tabella cod.: NT6  <a href="http://www.moda-ml.net/moda-ml/repository/codelist/v2008-1/gc_NT6.xml">http://www.moda-ml.net/moda-ml/repository/codelist/v2008-1/gc_NT6.xml</a>  (XPath: <a href="#">TEXCollection/TNheader/docID/@numberingOrg</a>) [Optional]</p> <p>- nota: <i>qui si può specificare quale numerazione è usata per identificare il documento (es.: del Cliente, del Fornitore, ..)</i>  (XPath: <a href="#">TEXCollection/TNbody/TNitem/texCode/art/@numberingOrg</a>) [Optional]</p> <p>- nota: <i>questo attributo dovrebbe essere usato o singolarmente o in abbinamento con "listName" e "listVersion"</i>  (XPath: <a href="#">TEXCollection/TNbody/TNitem/texCode/@numberingOrg</a>) [Optional]  (XPath: <a href="#">TEXCollection/TNheader/thirdParty/id/@numberingOrg</a>) [Optional]  (XPath: <a href="#">TEXCollection/TNbody/TNitem/texCode/pattern/@numberingOrg</a>) [Optional]</p> <p>- nota: <i>questo attributo dovrebbe essere usato o singolarmente o in abbinamento con "listName" e "listVersion"</i>  (XPath: <a href="#">TEXCollection/TNbody/TNitem/texCode/color/@numberingOrg</a>) [Optional]</p> <p>- nota: <i>questo attributo dovrebbe essere usato o singolarmente o in abbinamento con "listName" e "listVersion"</i>  (XPath: <a href="#">TEXCollection/TNheader/supplier/id/@numberingOrg</a>) [Optional]  (XPath: <a href="#">TEXCollection/TNheader/refDoc/docID/@numberingOrg</a>) [Optional]</p> <p>- nota: <i>qui si può specificare quale numerazione è usata per identificare il documento (es.: del Cliente, del Fornitore, ..)</i>  (XPath: <a href="#">TEXCollection/TNheader/buyer/id/@numberingOrg</a>) [Optional]</p>
pattern	<p>codice del disegno, quando non incluso nel codice articolo</p> <p>- tipo base: string, lunghezza max: 15,  (XPath: <a href="#">TEXCollection/TNbody/TNitem/texCode/pattern</a>) 0-1</p>
percCompos	<p>peso percentuale della fibra nella composizione del prodotto</p> <p>- tipo base: decimal, min incluso: 0, max incluso: 100, cifre decimali: 2,  (XPath: <a href="#">TEXCollection/TNbody/TNitem/fabricCompos/percCompos</a>) 1-9</p>
person	<p>nome della persona di riferimento all'interno della Parte</p> <p>- tipo base: string, lunghezza max: 40,  (XPath: <a href="#">TEXCollection/TNheader/thirdParty/person</a>) 0-1  (XPath: <a href="#">TEXCollection/TNheader/supplier/person</a>) 0-1</p>

	(XPath: <a href="#">TEXCollection/TNheader/buyer/person</a> ) 0-1
postCode	codice postale - tipo base: string, lunghezza max: 10, (XPath: <a href="#">TEXCollection/TNheader/supplier/postCode</a> ) 0-1 (XPath: <a href="#">TEXCollection/TNheader/buyer/postCode</a> ) 0-1 (XPath: <a href="#">TEXCollection/TNheader/thirdParty/postCode</a> ) 0-1
qty	quantità netta dell'articolo o dell'oggetto correlato, qualificata dalla funzione del documento e dal contesto - tipo base: decimal, min incluso: 0, cifre decimali: 2, (XPath: <a href="#">TEXCollection/TNbody/TNitem/qty</a> ) 0-1 - note: <i>qui è sempre un valore stimato e non impegnativo; solo l'ordine impegnerà la quantità</i>
@role	qualificatore del ruolo della Terza Parte - tipo base: string, tabella cod.: NT2 <a href="http://www.moda-ml.net/moda-ml/repository/codelist/v2008-1/gc_NT2.xml">http://www.moda-ml.net/moda-ml/repository/codelist/v2008-1/gc_NT2.xml</a> (XPath: <a href="#">TEXCollection/TNheader/thirdParty/@role</a> ) [Required]
season	stagione di vendita, composta da: stagione (1 crt) + anno (4 crt) - stagione: P/E=1 A/I=2 P=3-E=4 A=5 I=6; per più di quattro stagioni usare sequenza alfabetica: 1a stagione=A 2a stagione=B etc.etc. - tipo base: string, lunghezza max: 15, (XPath: <a href="#">TEXCollection/TNbody/TNitem/season</a> ) 0-1 (XPath: <a href="#">TEXCollection/TNheader/refDoc/season</a> ) 0-1 - note: <i>qui indica la stagione a cui appartiene il documento in oggetto</i> (XPath: <a href="#">TEXCollection/TNheader/season</a> ) 0-1
@sender	qualificatore che distingue la Parte che spedisce il documento - tipo base: boolean, (XPath: <a href="#">TEXCollection/TNheader/buyer/@sender</a> ) [Optional] - nota: <i>L'uso di questo attributo è obbligatorio quando si vuole creare lo STYLESHEET</i> (XPath: <a href="#">TEXCollection/TNheader/thirdParty/@sender</a> ) [Optional] - nota: <i>L'uso di questo attributo è obbligatorio quando si vuole creare lo STYLESHEET</i> (XPath: <a href="#">TEXCollection/TNheader/supplier/@sender</a> ) [Optional] - nota: <i>L'uso di questo attributo è obbligatorio quando si vuole creare lo STYLESHEET</i>
street	via e numero civico di una locazione - tipo base: string, lunghezza max: 80, (XPath: <a href="#">TEXCollection/TNheader/supplier/street</a> ) 0-1 (XPath: <a href="#">TEXCollection/TNheader/buyer/street</a> ) 0-1 (XPath: <a href="#">TEXCollection/TNheader/thirdParty/street</a> ) 0-1
subCountry	sigla o codice della provincia (sub-country) - tipo base: string, lunghezza max: 9, (XPath: <a href="#">TEXCollection/TNheader/buyer/subCountry</a> ) 0-1 (XPath: <a href="#">TEXCollection/TNheader/thirdParty/subCountry</a> ) 0-1 (XPath: <a href="#">TEXCollection/TNheader/supplier/subCountry</a> ) 0-1
@techSheet	specifica se è richiesta la scheda tecnica del tessuto - tipo base: boolean, (XPath: <a href="#">TEXCollection/TNbody/TNitem/@techSheet</a> ) [Optional]
@TNtype	stato del documento Previsione Collezione Tessuti - tipo base: string, tabella cod.: NT17 <a href="http://www.moda-ml.net/moda-ml/repository/codelist/v2008-1/gc_NT17.xml">http://www.moda-ml.net/moda-ml/repository/codelist/v2008-1/gc_NT17.xml</a> (XPath: <a href="#">TEXCollection/@TNtype</a> ) [Required]
@um	unità di misura fisica - tipo base: string, tabella cod.: NT7 <a href="http://www.moda-ml.net/moda-ml/repository/codelist/v2008-1/gc_NT7.xml">http://www.moda-ml.net/moda-ml/repository/codelist/v2008-1/gc_NT7.xml</a> (XPath: <a href="#">TEXCollection/TNbody/TNitem/fabricWeightM/@um</a> ) [Optional] [Default=GRM]

	(XPath: TEXCollection/TNbody/TNitem/fabricWidth/@um) [Optional] [Default= CMT] (XPath: TEXCollection/TNbody/TNitem/qty/@um) [Required]
@VAT	aliquota o causale IVA - tipo base: string, tabella cod.: NT16 <a href="http://www.moda-ml.net/moda-ml/repository/codelist/v2008-1/gc_NT16.xml">http://www.moda-ml.net/moda-ml/repository/codelist/v2008-1/gc_NT16.xml</a> (XPath: TEXCollection/TNheader/thirdParty/@VAT) [Optional]

## 2.3 Tabele di codifica utilizzate

Elenco delle tabelle di enumerazione utilizzate nel documento XML. I relativi codici sono presenti all'indirizzo: <http://www.moda-ml.org/moda-ml/imple/moda-ml-2008-1.asp?lingua=it&pag=6>

NT16 - Aliquota o causale IVA  
NT17 - stato Collezione Tessuti  
NT18 - funzione messaggio  
NT2 - Qualificatore terzparte  
NT29 - formato data  
NT6 - Ente codificatore  
NT7 - Unità di misura  
T10 - ISO3166 - Nazione  
T19 - tipo di fibra  
T21 - tipo documento  
T44 - tipo codice addizionale

## Allegato A

Immagini rappresentative della struttura dei principali elementi complessi.

