



<http://www.moda-ml.org>

GUIDA DI IMPLEMENTAZIONE TRANSAZIONE "DISPOSIZIONE ORDITURA"

Versione: 2008-1

Data di rilascio: 15/12/2008

Codice documento: OF077-022

Repository XML Schema: <http://www.moda-ml.org/moda-ml/repository/schema/v2008-1/default.asp>

Repository guide: <http://www.moda-ml.org/moda-ml/repository/guide/v2008-1/default.asp>

Nome file: OF077-022-MODA-ML-DisposizioneOrditura.pdf

1. DESCRIZIONE DI BUSINESS

1.1 Scopo

Questa guida ha lo scopo di illustrare alle aziende del settore tessile abbigliamento la forma standard XML del tipo documento "DISPOSIZIONE DI ORDITURA", fornendo le istruzioni per il suo impiego nel contesto di commercio elettronico tra Terzisti di tessitura e loro committenti illustrato nel diagramma accluso. Tutte le regole necessarie per la costruzione e la validazione del documento sono espresse mediante uno specifico schema XML, che è presentato in dettaglio nel paragrafo "Guida alla implementazione".

1.2 Generalità

La Disposizione di orditura può essere usata da un Committente per ordinare ad un Terzista la orditura di filato di sua proprietà.

Questa prestazione può includere una o più lavorazioni del ciclo di orditura.

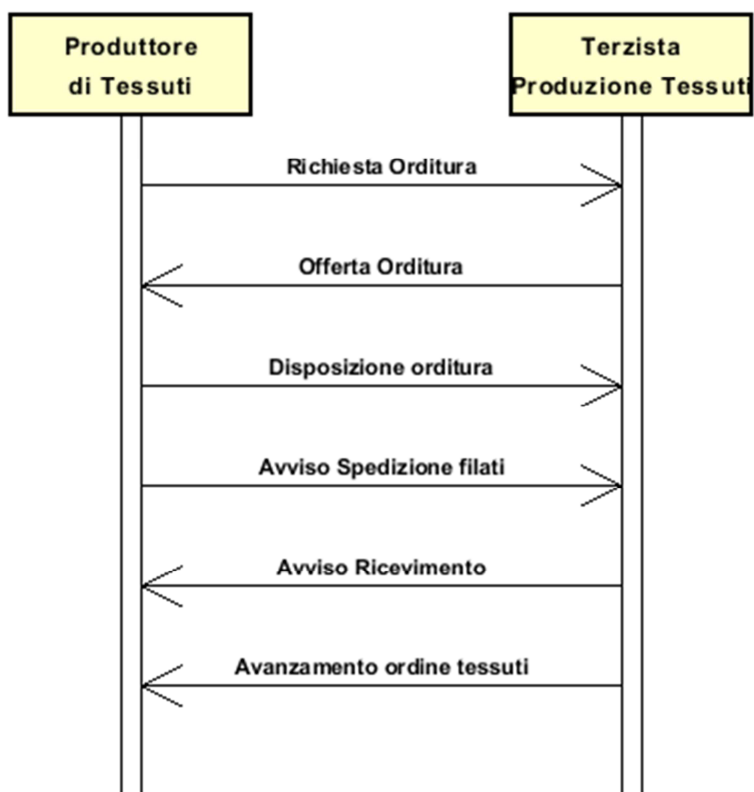
Quando il Committente richiede diverse lavorazioni in sequenza a diversi Terzisti, esso può disporre con questo documento non solo la lavorazione ma anche l'invio del prodotto semilavorato dal primo Terzista ad un secondo Terzista.

Di regola, la Disposizione di orditura specifica solo la tecnologia (se necessario) e le caratteristiche del prodotto finale di ciascuna lavorazione ed identifica i semilavorati (componenti) da usarsi per produrre il prodotto finale richiesto.

Si noti che questo prodotto finale può essere a sua volta componente in una successiva operazione di lavorazione.

La definizione delle modalità di esecuzione è solitamente lasciata alla competenza del Terzista; in alcuni casi tuttavia anche queste modalità possono essere specificate dal Committente, che può specificare macchinari e parametri di macchina.

1.3. Scenario applicativo



2. GUIDA ALLA IMPLEMENTAZIONE

2.1 Struttura generale del documento XML

Tutti i dati che possono essere scambiati tra le Parti con questa classe di documenti XML sono mostrati nella "Struttura del documento" (una visione semplificata dello schema) dove:

- i due numeri che seguono ciascun elemento indicano la sua "cardinalità" (numero minimo e massimo di ripetizioni ammesse); il numero minimo uguale a 0 indica un elemento opzionale, il numero minimo maggiore o uguale a 1 indica un elemento obbligatorio)
- il carattere grassetto denota gli elementi che sono "complessi semantici" ovvero aggregati di dati elementari costruiti ai fini della funzionalità e della riusabilità dell'informazione (gli elementi che sono contenuti in ogni elemento padre si individuano agevolmente per l'indentatura)
- il simbolo @ ed il carattere corsivo denotano un attributo dell'elemento che lo precede; qui la condizione d'uso (Required, Optional, ecc.) è indicata fra parentesi quadre

Struttura del documento XML

WARPOrder

@msgfunction [Optional] [Default= OR]

| **WPCOheader 1-1**

| | msgN 1-1

| - scegli -

| | msgID 0-1

| - oppure -

| | docID 0-1

| | @numberingOrg [Optional]

| - fine scelta -

| | msgDate 1-1

| | @dateForm [Optional]

| | season 0-1

| | msgCurrency 0-1

| | **refDoc 0-9**

| | @docType [Required]

| | | docID 1-2

| | | @numberingOrg [Optional]

| | | docDate 0-1

| | | @dateForm [Optional]

| | | season 0-1

| | | itemID 0-1

| | **buyer 1-1**

| | @logo [Optional]

| | @sender [Optional]

| | | id 1-1

| | | @numberingOrg [Optional]

| | | legalName 0-1

| | | dept 0-1

| | | person 0-1

| | | @email [Optional]

| | | street 0-1

| | | city 0-1

| | | subCountry 0-1

| | | country 0-1

| | | postCode 0-1

| | **subContractor 1-1**

| | @sender [Optional]

| | | id 1-1

| | | @numberingOrg [Optional]

- | | | legalName 0-1
- | | | dept 0-1
- | | | person 0-1
- | | | @email [Optional]
- | | | street 0-1
- | | | city 0-1
- | | | subCountry 0-1
- | | | country 0-1
- | | | postCode 0-1
- | | **thirdParty 0-1**
- | | | @VAT [Optional]
- | | | @role [Required]
- | | | @sender [Optional]
- | | | id 1-1
- | | | @numberingOrg [Optional]
- | | | legalName 0-1
- | | | dept 0-1
- | | | person 0-1
- | | | @email [Optional]
- | | | street 0-1
- | | | city 0-1
- | | | subCountry 0-1
- | | | country 0-1
- | | | postCode 0-1
- | | note 0-1

| **terms 0-1**

- | | **payment 0-5**
- | | | @finDiscount [Optional]
- | | | @finSurcharge [Optional]
- | | - scegli -
- | | | payTerm 1-1
- | | - oppure -
- | | | payTermText 1-1
- | | - fine scelta -
- | | | payMode 0-1
- | | **insPayment 0-5**
- | | | @part [Required]
- | | - scegli -
- | | | payTerm 1-1
- | | - oppure -
- | | | payTermText 1-1
- | | - fine scelta -
- | | | payMode 0-1
- | | **trade 0-1**
- | | - scegli -
- | | | incoTermText 1-1
- | | - oppure -
- | | | incoTerm 1-1
- | | - fine scelta -
- | | | location 0-1
- | | | @LRI [Optional]
- | | **transInfo 0-1**
- | | | @transReason [Optional]
- | | | transMode 1-1
- | | | carrier 0-1
- | | | deliveryPlace 0-1
- | | | grossWeight 0-1
- | | | @um [Required]
- | | | netWeight 0-1
- | | | @um [Required]

- | | | transMeans 0-1
- | | | transCondition 0-3
- | | | transConditionText 0-1
- | | **allowanceCharge 0-9**
- | | | @VAT [Optional]
- | | | - scegli -
- | | | | AC_category 1-1
- | | | - oppure -
- | | | | AC_categoryText 1-1
- | | | - scegli -
- | | | | AC_percent 1-1
- | | | - oppure -
- | | | | AC_amount 1-1
- | | | - fine scelta -

WPCObody 1-1

WPCOitem 1-unbounded

- | | | @productLevel [Optional] [Default= END]
- | | | lineN 1-1
- | | | **warpProd 1-1**
- | | | | warpCode 1-1
- | | | | | @numberingOrg [Optional]
- | | | | **warpSpecs 0-1**
- | | | | | warpDiagram 1-1
- | | | | | warpYarnQty 1-1
- | | | | **selvgWarpSpecs 0-1**
- | | | | | warpDiagram 1-1
- | | | | | warpYarnQty 1-1
- | | | | **warpBeam 0-1**
- | | | | | @beamType [Required]
- | | | | | beamH 0-1
- | | | | | @um [Required]
- | | | qty 1-2
- | | | | @um [Required]
- | | | price 0-1
- | | | | @um [Optional]
- | | | | @priceQualifier [Optional] [Default= NET]
- | | | deliveryDate 0-1
- | | | | @dateForm [Optional]
- | | | **thirdParty 0-1**
- | | | | @VAT [Optional]
- | | | | @role [Required]
- | | | | @sender [Optional]
- | | | | | id 1-1
- | | | | | | @numberingOrg [Optional]
- | | | | | legalName 0-1
- | | | | | dept 0-1
- | | | | | person 0-1
- | | | | | | @email [Optional]
- | | | | | street 0-1
- | | | | | city 0-1
- | | | | | subCountry 0-1
- | | | | | country 0-1
- | | | | | postCode 0-1
- | | | **yarnComponent 1-99**
- | | | | @CQQ [Optional]
- | | | | pcQty 0-1
- | | | | | @um [Optional]
- | | | | **yarnCode 1-1**
- | | | | | @numberingOrg [Optional] [Default= CL]
- | | | | | | art 1-1

```

| | | | @numberingOrg [Optional]
| | | | @codeList [Optional]
| | | | @listName [Optional]
| | | | @listVersion [Optional]
| | | | color 0-1
| | | | @numberingOrg [Optional]
| | | | @codeList [Optional]
| | | | @listName [Optional]
| | | | @listVersion [Optional]
| | | | added 0-9
| | | | @addType [Optional]
| | | | description 0-1
| | | | lotN 0-1
| | | | @numberingOrg [Optional]
| | | | dyeN 0-1
| | | | @numberingOrg [Optional]
| | | | qty 1-2
| | | | @um [Required]
| | | | refDoc 0-1
| | | | @docType [Required]
| | | | | docID 1-2
| | | | | @numberingOrg [Optional]
| | | | | docDate 0-1
| | | | | @dateForm [Optional]
| | | | | season 0-1
| | | | | itemID 0-1
| | | | location 0-1
| | | | @LRI [Optional]
| | | | warpLetter 0-1
| | | | weftLetter 0-1
| | | | note 0-1
| | | | fabMnfrOperation 1-9
| | | | - scegli -
| | | | | jobName 1-1
| | | | - oppure -
| | | | | texJob 1-1
| | | | - fine scelta -
| | | | | texJobTech 0-1
| | | | | refDoc 0-1
| | | | | @docType [Required]
| | | | | | docID 1-2
| | | | | | @numberingOrg [Optional]
| | | | | | docDate 0-1
| | | | | | @dateForm [Optional]
| | | | | | season 0-1
| | | | | | itemID 0-1
| | | | | texMachine 0-1
| | | | | texMachineSpecs 0-9
| | | | | | texMachineParam 1-1
| | | | | | specValue 0-1
| | | | | | @um [Optional]
| | | | | | @method [Optional]
| | | | | - scegli -
| | | | | | pcTolerance 0-2
| | | | | | @um [Optional]
| | | | | - oppure -
| | | | | | tolerance 0-2
| | | | | | @um [Required]
| | | | | - fine scelta -
| | | | | | note 0-1
| | | | | note 0-1

```


2.2 Descrizione di dettaglio degli elementi del documento

Nelle tabelle seguenti vengono presentati tutti gli elementi (complessi e semplici) utilizzati in questo documento. La descrizione comprende: 1) informazioni proprie dell'elemento: tag, nome dell'elemento, breve descrizione, tipo di dato e vincoli sintattici; 2) informazioni relative all'uso dell'elemento in una particolare collocazione nel documento: xpath ed eventuali note relative a tale uso.

2.2.1 Elementi complessi (Aggregate Business Information Entities)

Sono elementi complessi gli elementi il cui contenuto è costituito da altri elementi (figli). Gli elementi complessi sono ordinati alfabeticamente.

allowanceCharge	Sconti e Oneri associati ad un Ordine o ad un contratto (XPath: WARPOrder/terms/allowanceCharge) 0-9
buyer	dati del Cliente - tipo base: , (XPath: WARPOrder/WPCOheader/buyer) 1-1
fabMnfrOperation	dettagli di una operazione usata per la produzione del tessuto (XPath: WARPOrder/WPCObody/WPCOitem/fabMnfrOperation) 1-9
insPayment	dettaglio di pagamento, per pagamento rateale (XPath: WARPOrder/terms/insPayment) 0-5 - note: <i>questo aggregato è alternativo a payment e deve essere ripetuto per ciascuna rata di pagamento</i>
payment	dettaglio di pagamento, per pagamento in unica soluzione (XPath: WARPOrder/terms/payment) 0-5 - note: <i>questo aggregato può essere ripetuto per specificare termini di pagamento alternativi (ad esempio: a 60 giorni oppure a 30 giorni con sconto 3%)</i>
refDoc	identificazione di un documento di riferimento ed eventualmente di un suo item (riga) (XPath: WARPOrder/WPCObody/WPCOitem/fabMnfrOperation/refDoc) 0-1 - note: <i>qui può farsi riferimento ad una Scheda Lavorazione inviata al Terzista</i> (XPath: WARPOrder/WPCOheader/refDoc) 0-9 (XPath: WARPOrder/WPCObody/WPCOitem/yarnComponent/refDoc) 0-1 - note: <i>qui si può far riferimento al documento di spedizione</i>
selvgWarpSpecs	specifiche costruttive di ordito di una cimossa, solitamente abbinata ad una disposizione di lavorazione (XPath: WARPOrder/WPCObody/WPCOitem/warpProd/selvgWarpSpecs) 0-1
subContractor	dati del Terzista - tipo base: , (XPath: WARPOrder/WPCOheader/subContractor) 1-1
terms	dettaglio delle condizioni di pagamento e di consegna (XPath: WARPOrder/terms) 0-1
texMachineSpecs	specifiche tecniche di una macchina usata in una operazione di un ciclo di lavoro sul tessuto (XPath: WARPOrder/WPCObody/WPCOitem/fabMnfrOperation/texMachineSpecs) 0-9
thirdParty	dati di una Terza Parte, diversa da Cliente o Fornitore - tipo base: , (XPath: WARPOrder/WPCOheader/thirdParty) 0-1 - note: <i>qui si può indicare la Parte a cui il Terzista deve eventualmente inviare i semi-lavorati per le successive lavorazioni</i>

	(XPath: <i>WARPOrder/WPCObody/WPCOitem/thirdParty</i>) 0-1 - note: <i>ui si può indicare a chi il Terzista deve inviare il semilavorato per le successive operazioni</i>
trade	condizioni generali di resa della merce (XPath: <i>WARPOrder/terms/trade</i>) 0-1
transInfo	informazioni sul trasporto: modo, vettore e luogo di consegna (XPath: <i>WARPOrder/terms/transInfo</i>) 0-1
warpBeam	dettagli di un subbio usato per ordito (XPath: <i>WARPOrder/WPCObody/WPCOitem/warpProd/warpBeam</i>) 0-1
warpProd	specifiche di produzione di un ordito da ottenere dalla orditura su commissione (XPath: <i>WARPOrder/WPCObody/WPCOitem/warpProd</i>) 1-1
warpSpecs	caratteristiche tecniche di un ordito, solitamente abbinate ad una disposizione di lavorazione (XPath: <i>WARPOrder/WPCObody/WPCOitem/warpProd/warpSpecs</i>) 0-1
WPCObody	corpo del documento DISPOSIZIONE ORDITURA (XPath: <i>WARPOrder/WPCObody</i>) 1-1
WPCOheader	testata del documento DISPOSIZIONE ORDITURA (XPath: <i>WARPOrder/WPCOheader</i>) 1-1
WPCOitem	riga del documento DISPOSIZIONE ORDITURA (XPath: <i>WARPOrder/WPCObody/WPCOitem</i>) 1-unbounded
yarnCode	codifica completa di un articolo di filato (XPath: <i>WARPOrder/WPCObody/WPCOitem/yarnComponent/yarnCode</i>) 1-1 - note: <i>qui è il codice del componente usato nell'operazione di filatura</i>
yarnComponent	dettagli di identificazione di un filato usato in una operazione di produzione in sub-fornitura (XPath: <i>WARPOrder/WPCObody/WPCOitem/yarnComponent</i>) 1-99

2.2.2 Elementi semplici (Basic Business Information Entities)

Sono elementi semplici gli elementi il cui contenuto è caratterizzato da un data type e da un dominio di valori. Gli elementi semplici sono ordinati alfabeticamente.

AC_amount	importo di uno Sconto od Onere espresso in valore assoluto - tipo base: decimal, min incluso: 0, cifre decimali: 2, (XPath: <i>WARPOrder/terms/allowanceCharge/AC_amount</i>) 1-1
AC_category	codice che specifica il tipo o la ragione di uno Sconto od Onere - tipo base: string, tabella cod.: T41 http://www.moda-ml.net/moda-ml/repository/codelist/v2008-1/gc_T41.xml (XPath: <i>WARPOrder/terms/allowanceCharge/AC_category</i>) 1-1
AC_categoryText	descrizione in testo libero che specifica il tipo o la ragione di uno Sconto od Onere - tipo base: string, lunghezza max: 70, (XPath: <i>WARPOrder/terms/allowanceCharge/AC_categoryText</i>) 1-1
AC_percent	importo di uno Sconto od Onere espresso in percentuale - tipo base: decimal, min incluso: 0, max incluso: 100, cifre decimali: 2, (XPath: <i>WARPOrder/terms/allowanceCharge/AC_percent</i>) 1-1
added	elemento aggiuntivo di codifica, non includibile nei precedenti - tipo base: string, lunghezza max: 15, (XPath: <i>WARPOrder/WPCObody/WPCOitem/yarnComponent/yarnCode/added</i>) 0-9

	- note: <i>qui può specificarsi un ulteriore codifica (vedere tabella T44)</i>
@addType	<p>qualificatore dell'elemento aggiuntivo di codifica di un prodotto</p> <p>- tipo base: string, tabella cod.: T44 http://www.moda-ml.net/moda-ml/repository/codelist/v2008-1/gc_T44.xml (XPath: WARPOrder/WPCObody/WPCOitem/yarnComponent/yarnCode/added/@addType) [Optional]</p>
art	<p>codice articolo del prodotto</p> <p>- tipo base: string, lunghezza max: 25, (XPath: WARPOrder/WPCObody/WPCOitem/yarnComponent/yarnCode/art) 1-1</p>
beamH	<p>altezza del subbio per ordito</p> <p>- tipo base: decimal, min incluso: 0, cifre decimali: 2, (XPath: WARPOrder/WPCObody/WPCOitem/warpProd/warpBeam/beamH) 0-1</p>
@beamType	<p>tipo di subbio usato per ordito</p> <p>- tipo base: string, tabella cod.: T263 http://www.moda-ml.net/moda-ml/repository/codelist/v2008-1/gc_T263.xml (XPath: WARPOrder/WPCObody/WPCOitem/warpProd/warpBeam/@beamType) [Required]</p>
carrier	<p>identificazione del vettore che esegue il trasporto</p> <p>- tipo base: string, lunghezza max: 40, (XPath: WARPOrder/terms/transInfo/carrier) 0-1</p>
city	<p>nome della città</p> <p>- tipo base: string, lunghezza max: 40, (XPath: WARPOrder/WPCOheader/subContractor/city) 0-1 (XPath: WARPOrder/WPCOheader/thirdParty/city) 0-1 (XPath: WARPOrder/WPCObody/WPCOitem/thirdParty/city) 0-1 (XPath: WARPOrder/WPCOheader/buyer/city) 0-1</p>
@codeList	<p>specifica l'indirizzo di rete (URL) dove si trova la lista di codici usati per istanziare l'elemento</p> <p>- tipo base: string, lunghezza max: 255, (XPath: WARPOrder/WPCObody/WPCOitem/yarnComponent/yarnCode/color/@codeList) [Optional]</p> <p>- nota: <i>questo attributo dovrebbe essere usato in ALTERNATIVA agli altri</i> (XPath: WARPOrder/WPCObody/WPCOitem/yarnComponent/yarnCode/art/@codeList) [Optional]</p> <p>- nota: <i>questo attributo dovrebbe essere usato in ALTERNATIVA agli altri</i></p>
color	<p>codice della variante colore, quando non incluso nel codice modello o tessuto</p> <p>- tipo base: string, lunghezza max: 15, (XPath: WARPOrder/WPCObody/WPCOitem/yarnComponent/yarnCode/color) 0-1</p>
country	<p>codice della nazione</p> <p>- tipo base: string, tabella cod.: T10 http://www.moda-ml.net/moda-ml/repository/codelist/v2008-1/gc_T10.xml (XPath: WARPOrder/WPCOheader/subContractor/country) 0-1 (XPath: WARPOrder/WPCOheader/buyer/country) 0-1 (XPath: WARPOrder/WPCOheader/thirdParty/country) 0-1 (XPath: WARPOrder/WPCObody/WPCOitem/thirdParty/country) 0-1</p>
@CQQ	<p>specifica se la quantità disposta deve essere o meno al lordo della perdita di peso</p> <p>- tipo base: string, tabella cod.: NT37 http://www.moda-ml.net/moda-ml/repository/codelist/v2008-1/gc_NT37.xml (XPath: WARPOrder/WPCObody/WPCOitem/yarnComponent/@CQQ) [Optional]</p>
@dateForm	<p>formato in cui è espressa una data</p> <p>- tipo base: string, tabella cod.: NT29 http://www.moda-ml.net/moda-ml/repository/codelist/v2008-1/gc_NT29.xml (XPath: WARPOrder/WPCObody/WPCOitem/deliveryDate/@dateForm) [Optional] (XPath: WARPOrder/WPCObody/WPCOitem/fabMnfrOperation/refDoc/docDate/@dateForm) [Optional]</p>

	(XPath: WARPOrder/WPCOheader/refDoc/docDate/@dateForm) [Optional] (XPath: WARPOrder/WPCOheader/msgDate/@dateForm) [Optional] (XPath: WARPOrder/WPCObody/WPCOitem/yarnComponent/ refDoc/docDate/@dateForm) [Optional]
deliveryDate	data di consegna della merce, richiesta o confermata nel Processo di Acquisto, espressa in uno dei formati: AAAA-MM-GG, AAAA-MM-GG:HH-MM o AAAA-SS (cioè anno-settimana) - tipo base: string, (XPath: WARPOrder/WPCObody/WPCOitem/deliveryDate) 0-1
deliveryPlace	luogo di consegna della merce, finale o per una tratta - tipo base: string, lunghezza max: 40, (XPath: WARPOrder/terms/transInfo/deliveryPlace) 0-1
dept	nome o codice di una unità (Divisione, Ufficio, Stabilimento) contattata all'interno della Parte - tipo base: string, lunghezza max: 40, (XPath: WARPOrder/WPCObody/WPCOitem/thirdParty/dept) 0-1 (XPath: WARPOrder/WPCOheader/buyer/dept) 0-1 (XPath: WARPOrder/WPCOheader/thirdParty/dept) 0-1 (XPath: WARPOrder/WPCOheader/subContractor/dept) 0-1
description	descrizione in testo libero di un prodotto - tipo base: string, lunghezza max: 70, (XPath: WARPOrder/WPCObody/WPCOitem/yarnComponent/yarnCode/description) 0-1
docDate	data di emissione del documento in oggetto, espressa in uno dei formati: AAAA-MM-GG, AAAA-MM-GG:HH-MM o AAAA-SS (cioè anno-settimana) - tipo base: string, (XPath: WARPOrder/WPCObody/WPCOitem/fabMnfrOperation/ refDoc/docDate) 0-1 (XPath: WARPOrder/WPCOheader/refDoc/docDate) 0-1 (XPath: WARPOrder/WPCObody/WPCOitem/yarnComponent/refDoc/docDate) 0-1
docID	numero identificativo del documento referenziato DALLA 2008-1 SE NE SCONSIGLIA L'USO NELLA TESTATA (SOSTITUITO DA) - tipo base: string, lunghezza max: 35, (XPath: WARPOrder/WPCOheader/docID) 0-1 (XPath: WARPOrder/WPCOheader/refDoc/docID) 1-2 (XPath: WARPOrder/WPCObody/WPCOitem/yarnComponent/refDoc/docID) 1-2 (XPath: WARPOrder/WPCObody/WPCOitem/fabMnfrOperation/ refDoc/docID) 1-2
@docType	tipo del documento cui si fa riferimento - tipo base: string, tabella cod.: T21 http://www.moda-ml.net/moda-ml/repository/codelist/v2008-1/gc_T21.xml (XPath: WARPOrder/WPCOheader/refDoc/@docType) [Required] (XPath: WARPOrder/WPCObody/WPCOitem/fabMnfrOperation/ refDoc/@docType) [Required] (XPath: WARPOrder/WPCObody/WPCOitem/yarnComponent/refDoc/@docType) [Required]
dyeN	partita colore di un prodotto tessile - tipo base: string, lunghezza max: 15, (XPath: WARPOrder/WPCObody/WPCOitem/yarnComponent/dyeN) 0-1
@email	indirizzo di posta elettronica di una persona contattata - tipo base: string, lunghezza max: 80, (XPath: WARPOrder/WPCOheader/buyer/person/@email) [Optional] (XPath: WARPOrder/WPCObody/WPCOitem/thirdParty/person/@email) [Optional] (XPath: WARPOrder/WPCOheader/subContractor/person/@email) [Optional] (XPath: WARPOrder/WPCOheader/thirdParty/person/@email) [Optional]
@finDiscount	sconto per pagamento entro la scadenza indicata - tipo base: decimal, min incluso: 0, max incluso: 100, cifre decimali: 2,

	(XPath: WARPOrder/terms/payment/@finDiscount) [Optional]
@finSurcharge	penalità per pagamento successivo alla data di scadenza indicata - tipo base: decimal, min incluso: 0, max incluso: 100, cifre decimali: 2, (XPath: WARPOrder/terms/payment/@finSurcharge) [Optional]
grossWeight	è il peso lordo della fornitura di merce, dichiarato a fini trasporto o doganali - tipo base: decimal, min incluso: 0, cifre decimali: 2, (XPath: WARPOrder/terms/transInfo/grossWeight) 0-1
id	codice identificativo primario della Parte in causa (Cliente, Fornitore, Destinatario merce ecc.), si raccomanda il formato: codice nazione (ISO 3166) + partita IVA (11crt), con il qualificatore "numberingOrg"= MF - tipo base: string, lunghezza max: 15, (XPath: WARPOrder/WPCOheader/buyer/id) 1-1 (XPath: WARPOrder/WPCOheader/subContractor/id) 1-1 (XPath: WARPOrder/WPCObody/WPCOitem/thirdParty/id) 1-1 (XPath: WARPOrder/WPCOheader/thirdParty/id) 1-1
incoTerm	specificazione dei termini di consegna (INCOTERMS) - tipo base: string, tabella cod.: T3 http://www.moda-ml.net/moda-ml/repository/codelist/v2008-1/gc_T3.xml (XPath: WARPOrder/terms/trade/incoTerm) 1-1
incoTermText	testo libero che specifica i termini di resa (incoterm, località) - tipo base: string, lunghezza max: 70, (XPath: WARPOrder/terms/trade/incoTermText) 1-1
itemID	numero che contraddistingue la riga/item del documento in oggetto - tipo base: string, lunghezza max: 6, (XPath: WARPOrder/WPCObody/WPCOitem/yarnComponent/refDoc/itemID) 0-1 (XPath: WARPOrder/WPCOheader/refDoc/itemID) 0-1 (XPath: WARPOrder/WPCObody/WPCOitem/fabMnfrOperation/refDoc/itemID) 0-1
jobName	descrizione della operazione - tipo base: string, lunghezza max: 40, (XPath: WARPOrder/WPCObody/WPCOitem/fabMnfrOperation/jobName) 1-1
legalName	ragione sociale della Parte - tipo base: string, lunghezza max: 80, (XPath: WARPOrder/WPCOheader/thirdParty/legalName) 0-1 (XPath: WARPOrder/WPCOheader/buyer/legalName) 0-1 (XPath: WARPOrder/WPCObody/WPCOitem/thirdParty/legalName) 0-1 (XPath: WARPOrder/WPCOheader/subContractor/legalName) 0-1
lineN	numero che contraddistingue la riga del presente messaggio (documento xml) - tipo base: positiveInteger, min incluso: 1, max incluso: 9999, (XPath: WARPOrder/WPCObody/WPCOitem/lineN) 1-1
@listName	specifica il nome della lista di codici usati per istanziare l'elemento - tipo base: string, lunghezza max: 40, (XPath: WARPOrder/WPCObody/WPCOitem/yarnComponent/yarnCode/art/@listName) [Optional] - nota: questo attributo dovrebbe essere usato sempre in abbinamento a "numberingOrg" (XPath: WARPOrder/WPCObody/WPCOitem/yarnComponent/yarnCode/color/@listName) [Optional] - nota: questo attributo dovrebbe essere usato sempre in abbinamento a "numberingOrg"
@listVersion	specifica la versione della lista di codici usati per istanziare l'elemento - tipo base: string, lunghezza max: 6, (XPath: WARPOrder/WPCObody/WPCOitem/yarnComponent/yarnCode/color/@listVersion) [Optional] - nota: questo attributo dovrebbe essere usato sempre in abbinamento a

	<p>"numberingOrg" e "listName" (XPath: WARPOrder/WPCObody/WPCOitem/yarnComponent/yarnCode/art/@listVersion) [Optional] - nota: questo attributo dovrebbe essere usato sempre in abbinamento a "numberingOrg" e "listName"</p>
location	<p>specificazione di luogo - tipo base: string, lunghezza max: 40, (XPath: WARPOrder/WPCObody/WPCOitem/yarnComponent/location) 0-1 - note: qui si può indicare dove è depositato il componente (XPath: WARPOrder/terms/trade/location) 0-1 - note: luogo di applicazione INCOTERM</p>
@logo	<p>logo aziendale (URL dell'immagine in formato jpg o gif). Si raccomanda che l'immagine non ecceda i 640 pixel di larghezza. - tipo base: string, lunghezza max: 255, (XPath: WARPOrder/WPCOheader/buyer/@logo) [Optional]</p>
lotN	<p>numero del lotto di produzione o della partita di materia prima - tipo base: string, lunghezza max: 15, (XPath: WARPOrder/WPCObody/WPCOitem/yarnComponent/lotN) 0-1</p>
@LRI	<p>attributo usato per formattare un campo secondo una specifica regola dell'Utente (regola locale) - tipo base: string, tabella cod.: NT3 http://www.moda-ml.net/moda-ml/repository/codelist/v2008-1/gc_NT3.xml (XPath: WARPOrder/terms/trade/location/@LRI) [Optional] (XPath: WARPOrder/WPCObody/WPCOitem/yarnComponent/location/@LRI) [Optional]</p>
@method	<p>norma o procedura standard usata per ricavare il valore sperimentale. - tipo base: string, lunghezza max: 25, (XPath: WARPOrder/WPCObody/WPCOitem/fabMnfrOperation/texMachineSpecs/specValue/@method) [Optional]</p>
msgCurrency	<p>valuta in cui sono espressi gli importi del documento - tipo base: string, tabella cod.: T9 http://www.moda-ml.net/moda-ml/repository/codelist/v2008-1/gc_T9.xml (XPath: WARPOrder/WPCOheader/msgCurrency) 0-1</p>
msgDate	<p>data di emissione del presente messaggio (documento xml), espressa in uno dei formati: AAAA-MM-GG, AAAA-MM-GG:HH-MM o AAAA-SS (cioè anno-settimana) - tipo base: string, (XPath: WARPOrder/WPCOheader/msgDate) 1-1</p>
@msgfunction	<p>funzione rivestita dal presente messaggio in relazione alla sua trasmissione - tipo base: string, tabella cod.: NT18 http://www.moda-ml.net/moda-ml/repository/codelist/v2008-1/gc_NT18.xml (XPath: WARPOrder/@msgfunction) [Optional] [Default= OR]</p>
msgID	<p>chiave identificativa del documento nel sistema informativo della Parte emittente - tipo base: string, lunghezza max: 35, (XPath: WARPOrder/WPCOheader/msgID) 0-1</p>
msgN	<p>numero identificativo assegnato al messaggio (documento xml) da chi lo emette - tipo base: string, lunghezza max: 35, (XPath: WARPOrder/WPCOheader/msgN) 1-1</p>
netWeight	<p>è il peso netto della fornitura di merce, dichiarato a fini trasporto o doganali - tipo base: decimal, min incluso: 0, cifre decimali: 2, (XPath: WARPOrder/terms/transInfo/netWeight) 0-1</p>
note	<p>nota in testo libero - tipo base: string, lunghezza max: 350, (XPath: WARPOrder/WPCObody/WPCOitem/note) 0-1</p>

	<p>(XPath: WARPOrder/WPCObody/WPCOitem/fabMnfrOperation/note) 0-1 (XPath: WARPOrder/WPCOheader/note) 0-1 (XPath: WARPOrder/WPCObody/WPCOitem/yarnComponent/note) 0-1</p>
@numberingOrg	<p>organizzazione che ha creato la codifica o immatricolazione in oggetto - tipo base: string, tabella cod.: NT6 http://www.moda-ml.net/moda-ml/repository/codelist/v2008-1/gc_NT6.xml (XPath: WARPOrder/WPCObody/WPCOitem/thirdParty/id/@numberingOrg) [Optional] (XPath: WARPOrder/WPCObody/WPCOitem/yarnComponent/yarnCode/color/@numberingOrg) [Optional] - nota: <i>questo attributo dovrebbe essere usato o singolarmente o in abbinamento con "listName" e "listVersion"</i> (XPath: WARPOrder/WPCObody/WPCOitem/yarnComponent/refDoc/docID/@numberingOrg) [Optional] - nota: <i>qui si può specificare quale numerazione è usata per identificare il documento (es.: del Cliente, del Fornitore, ..)</i> (XPath: WARPOrder/WPCOheader/docID/@numberingOrg) [Optional] - nota: <i>qui si può specificare quale numerazione è usata per identificare il documento (es.: del Cliente, del Fornitore, ..)</i> (XPath: WARPOrder/WPCObody/WPCOitem/yarnComponent/yarnCode/art/@numberingOrg) [Optional] - nota: <i>questo attributo dovrebbe essere usato o singolarmente o in abbinamento con "listName" e "listVersion"</i> (XPath: WARPOrder/WPCObody/WPCOitem/warpProd/warpCode/@numberingOrg) [Optional] (XPath: WARPOrder/WPCOheader/subContractor/id/@numberingOrg) [Optional] (XPath: WARPOrder/WPCObody/WPCOitem/fabMnfrOperation/refDoc/docID/@numberingOrg) [Optional] - nota: <i>qui si può specificare quale numerazione è usata per identificare il documento (es.: del Cliente, del Fornitore, ..)</i> (XPath: WARPOrder/WPCObody/WPCOitem/yarnComponent/yarnCode/@numberingOrg) [Optional] [Default= CL] (XPath: WARPOrder/WPCObody/WPCOitem/yarnComponent/dyeN/@numberingOrg) [Optional] (XPath: WARPOrder/WPCOheader/thirdParty/id/@numberingOrg) [Optional] (XPath: WARPOrder/WPCOheader/refDoc/docID/@numberingOrg) [Optional] - nota: <i>qui si può specificare quale numerazione è usata per identificare il documento (es.: del Cliente, del Fornitore, ..)</i> (XPath: WARPOrder/WPCObody/WPCOitem/yarnComponent/lotN/@numberingOrg) [Optional] (XPath: WARPOrder/WPCOheader/buyer/id/@numberingOrg) [Optional]</p>
@part	<p>frazione percentuale di un pagamento totale - tipo base: decimal, min incluso: 1, max incluso: 99, cifre decimali: 2, (XPath: WARPOrder/terms/insPayment/@part) [Required] - nota: <i>qui deve indicarsi il valore (%) di ciascuna rata di pagamento</i></p>
payMode	<p>modalità o mezzo di effettuazione del pagamento - tipo base: string, tabella cod.: T2 http://www.moda-ml.net/moda-ml/repository/codelist/v2008-1/gc_T2.xml (XPath: WARPOrder/terms/payment/payMode) 0-1 (XPath: WARPOrder/terms/insPayment/payMode) 0-1</p>
payTerm	<p>codice che specifica i termini di scadenza del pagamento - tipo base: string, tabella cod.: T1 http://www.moda-ml.net/moda-ml/repository/codelist/v2008-1/gc_T1.xml (XPath: WARPOrder/terms/insPayment/payTerm) 1-1 (XPath: WARPOrder/terms/payment/payTerm) 1-1</p>
payTermText	<p>testo libero che specifica i termini del pagamento (scadenza/modo) - tipo base: string, lunghezza max: 40, (XPath: WARPOrder/terms/payment/payTermText) 1-1 (XPath: WARPOrder/terms/insPayment/payTermText) 1-1</p>
pcQty	<p>quantità percentuale di una materia prima o di un componente specificato in un</p>

	<p>tessuto o in un filato</p> <p>- tipo base: decimal, min incluso: 0, max incluso: 100, cifre decimali: 2, (XPath: WARPOrder/WPCObody/WPCOitem/yarnComponent/pcQty) 0-1</p> <p>- note: <i>percentuale del componente nel prodotto finale</i></p>
pcTolerance	<p>scarto percentuale tollerato per il valore di una misurazione (deve avere un segno più o meno)</p> <p>- tipo base: decimal, min incluso: 0, max incluso: 100, cifre totali: 2, (XPath: WARPOrder/WPCObody/WPCOitem/fabMnfrOperation/ texMachineSpecs/pcTolerance) 0-2</p>
person	<p>nome della persona di riferimento all'interno della Parte</p> <p>- tipo base: string, lunghezza max: 40, (XPath: WARPOrder/WPCOheader/subContractor/person) 0-1 (XPath: WARPOrder/WPCOheader/thirdParty/person) 0-1 (XPath: WARPOrder/WPCOheader/buyer/person) 0-1 (XPath: WARPOrder/WPCObody/WPCOitem/thirdParty/person) 0-1</p>
postCode	<p>codice postale</p> <p>- tipo base: string, lunghezza max: 10, (XPath: WARPOrder/WPCOheader/buyer/postCode) 0-1 (XPath: WARPOrder/WPCOheader/subContractor/postCode) 0-1 (XPath: WARPOrder/WPCObody/WPCOitem/thirdParty/postCode) 0-1 (XPath: WARPOrder/WPCOheader/thirdParty/postCode) 0-1</p>
price	<p>prezzo unitario dell'articolo, dell'oggetto o del servizio specificato</p> <p>- tipo base: decimal, min incluso: 0, cifre decimali: 2, (XPath: WARPOrder/WPCObody/WPCOitem/price) 0-1</p>
@priceQualifier	<p>tipo di prezzo con riferimento a sconti e tasse</p> <p>- tipo base: string, tabella cod.: NT20 http://www.moda-ml.net/moda-ml/repository/codelist/v2008-1/gc_NT20.xml (XPath: WARPOrder/WPCObody/WPCOitem/price/@priceQualifier) [Optional] [Default=NET]</p>
@productLevel	<p>livello del prodotto (finale o intermedio) ottenuto da una operazione di un ciclo di lavoro</p> <p>- tipo base: string, tabella cod.: NT22 http://www.moda-ml.net/moda-ml/repository/codelist/v2008-1/gc_NT22.xml (XPath: WARPOrder/WPCObody/WPCOitem/@productLevel) [Optional] [Default= END]</p>
qty	<p>quantità netta dell'articolo o dell'oggetto correlato, qualificata dalla funzione del documento e dal contesto</p> <p>- tipo base: decimal, min incluso: 0, cifre decimali: 2, (XPath: WARPOrder/WPCObody/WPCOitem/yarnComponent/qty) 1-2</p> <p>- note: <i>quantità da consumare nella trasformazione</i> (XPath: WARPOrder/WPCObody/WPCOitem/qty) 1-2</p>
@role	<p>qualificatore del ruolo della Terza Parte</p> <p>- tipo base: string, tabella cod.: NT2 http://www.moda-ml.net/moda-ml/repository/codelist/v2008-1/gc_NT2.xml (XPath: WARPOrder/WPCObody/WPCOitem/thirdParty/@role) [Required] (XPath: WARPOrder/WPCOheader/thirdParty/@role) [Required]</p>
season	<p>stagione di vendita, composta da: stagione (1 crt) + anno (4 crt) - stagione: P/E=1 A/I=2 P=3-E=4 A=5 I=6; per più di quattro stagioni usare sequenza alfabetica: 1a stagione=A 2a stagione=B etc.etc.</p> <p>- tipo base: string, lunghezza max: 15, (XPath: WARPOrder/WPCOheader/refDoc/season) 0-1</p> <p>- note: <i>qui indica la stagione a cui appartiene il documento in oggetto</i> (XPath: WARPOrder/WPCOheader/season) 0-1 (XPath: WARPOrder/WPCObody/WPCOitem/fabMnfrOperation/ refDoc/season) 0-1</p> <p>- note: <i>qui indica la stagione a cui appartiene il documento in oggetto</i> (XPath: WARPOrder/WPCObody/WPCOitem/yarnComponent/refDoc/season) 0-1</p> <p>- note: <i>qui indica la stagione a cui appartiene il documento in oggetto</i></p>

@sender	<p>qualificatore che distingue la Parte che spedisce il documento</p> <ul style="list-style-type: none"> - tipo base: boolean, (XPath: WARPOrder/WPCOheader/subContractor/@sender) [Optional] - nota: L'uso di questo attributo è obbligatorio quando si vuole creare lo STYLESHEET (XPath: WARPOrder/WPCObody/WPCOitem/thirdParty/@sender) [Optional] - nota: L'uso di questo attributo è obbligatorio quando si vuole creare lo STYLESHEET (XPath: WARPOrder/WPCOheader/buyer/@sender) [Optional] - nota: L'uso di questo attributo è obbligatorio quando si vuole creare lo STYLESHEET (XPath: WARPOrder/WPCOheader/thirdParty/@sender) [Optional] - nota: L'uso di questo attributo è obbligatorio quando si vuole creare lo STYLESHEET
specValue	<p>valore richiesto per una caratteristica o un parametro misurabili</p> <ul style="list-style-type: none"> - tipo base: decimal, (XPath: WARPOrder/WPCObody/WPCOitem/fabMnfrOperation/ texMachineSpecs/specValue) 0-1
street	<p>via e numero civico di una locazione</p> <ul style="list-style-type: none"> - tipo base: string, lunghezza max: 80, (XPath: WARPOrder/WPCOheader/thirdParty/street) 0-1 (XPath: WARPOrder/WPCObody/WPCOitem/thirdParty/street) 0-1 (XPath: WARPOrder/WPCOheader/subContractor/street) 0-1 (XPath: WARPOrder/WPCOheader/buyer/street) 0-1
subCountry	<p>sigla o codice della provincia (sub-country)</p> <ul style="list-style-type: none"> - tipo base: string, lunghezza max: 9, (XPath: WARPOrder/WPCOheader/subContractor/subCountry) 0-1 (XPath: WARPOrder/WPCObody/WPCOitem/thirdParty/subCountry) 0-1 (XPath: WARPOrder/WPCOheader/thirdParty/subCountry) 0-1 (XPath: WARPOrder/WPCOheader/buyer/subCountry) 0-1
texJob	<p>operazione elementare di un ciclo di lavoro sul tessuto</p> <ul style="list-style-type: none"> - tipo base: string, tabella cod.: T202 http://www.moda-ml.net/moda-ml/repository/codelist/v2008-1/gc_T202.xml (XPath: WARPOrder/WPCObody/WPCOitem/fabMnfrOperation/texJob) 1-1
texJobTech	<p>tecnologia di operazione sul tessuto</p> <ul style="list-style-type: none"> - tipo base: string, tabella cod.: T262 http://www.moda-ml.net/moda-ml/repository/codelist/v2008-1/gc_T262.xml (XPath: WARPOrder/WPCObody/WPCOitem/fabMnfrOperation/texJobTech) 0-1
texMachine	<p>macchina usata in una operazione elementare di un ciclo di lavoro sul tessuto</p> <ul style="list-style-type: none"> - tipo base: string, tabella cod.: T272 http://www.moda-ml.net/moda-ml/repository/codelist/v2008-1/gc_T272.xml (XPath: WARPOrder/WPCObody/WPCOitem/fabMnfrOperation/texMachine) 0-1
texMachineParam	<p>parametro o variabile di settaggio di macchina usata in una operazione elementare di un ciclo di lavoro sul tessuto</p> <ul style="list-style-type: none"> - tipo base: string, tabella cod.: T282 http://www.moda-ml.net/moda-ml/repository/codelist/v2008-1/gc_T282.xml (XPath: WARPOrder/WPCObody/WPCOitem/fabMnfrOperation/ texMachineSpecs/texMachineParam) 1-1
tolerance	<p>scarto tollerato per il valore di una misurazione (deve avere un segno più o meno)</p> <ul style="list-style-type: none"> - tipo base: decimal, (XPath: WARPOrder/WPCObody/WPCOitem/fabMnfrOperation/ texMachineSpecs/tolerance) 0-2
transCondition	<p>condizione speciale di trasporto o servizio speciale richiesto allo Spedizioniere</p> <ul style="list-style-type: none"> - tipo base: string, tabella cod.: T38 http://www.moda-ml.net/moda-ml/repository/codelist/v2008-1/gc_T38.xml (XPath: WARPOrder/terms/transInfo/transCondition) 0-3

transConditionText	<p>descrizione in testo libero della condizione speciale di trasporto o servizio speciale richiesto allo Spedizioniere</p> <p>- tipo base: string, lunghezza max: 100, (XPath: WARPOrder/terms/transInfo/transConditionText) 0-1</p>
transMeans	<p>mezzo usato per il trasporto, complessivo o relativo ad una tratta</p> <p>- tipo base: string, tabella cod.: T40 http://www.moda-ml.net/moda-ml/repository/codelist/v2008-1/gc_T40.xml (XPath: WARPOrder/terms/transInfo/transMeans) 0-1</p>
transMode	<p>modo di trasporto, complessivo o relativo ad una tratta</p> <p>- tipo base: string, tabella cod.: T8 http://www.moda-ml.net/moda-ml/repository/codelist/v2008-1/gc_T8.xml (XPath: WARPOrder/terms/transInfo/transMode) 1-1</p>
@transReason	<p>causale del trasporto</p> <p>- tipo base: string, tabella cod.: NT11 http://www.moda-ml.net/moda-ml/repository/codelist/v2008-1/gc_NT11.xml (XPath: WARPOrder/terms/transInfo/@transReason) [Optional]</p>
@um	<p>unità di misura fisica</p> <p>- tipo base: string, tabella cod.: NT7 http://www.moda-ml.net/moda-ml/repository/codelist/v2008-1/gc_NT7.xml (XPath: WARPOrder/WPCObody/WPCOitem/fabMnfrOperation/ texMachineSpecs/specValue/@um) [Optional] (XPath: WARPOrder/WPCObody/WPCOitem/fabMnfrOperation/ texMachineSpecs/pcTolerance/@um) [Optional]</p> <p>- nota: <i>da usarsi quando occorre specificare se la percentuale dichiarata è in peso, volume, ecc..</i> (XPath: WARPOrder/WPCObody/WPCOitem/warpProd/warpBeam/ beamH/@um) [Required] (XPath: WARPOrder/WPCObody/WPCOitem/fabMnfrOperation/ texMachineSpecs/tolerance/@um) [Required] (XPath: WARPOrder/WPCObody/WPCOitem/yarnComponent/qty/@um) [Required] (XPath: WARPOrder/WPCObody/WPCOitem/yarnComponent/pcQty/@um) [Optional]</p> <p>- nota: <i>da usarsi quando occorre specificare se la percentuale dichiarata è in peso, volume, ecc..</i> (XPath: WARPOrder/WPCObody/WPCOitem/price/@um) [Optional] (XPath: WARPOrder/WPCObody/WPCOitem/qty/@um) [Required] (XPath: WARPOrder/terms/transInfo/netWeight/@um) [Required] (XPath: WARPOrder/terms/transInfo/grossWeight/@um) [Required]</p>
@VAT	<p>aliquota o causale IVA</p> <p>- tipo base: string, tabella cod.: NT16 http://www.moda-ml.net/moda-ml/repository/codelist/v2008-1/gc_NT16.xml (XPath: WARPOrder/WPCOheader/thirdParty/@VAT) [Optional] (XPath: WARPOrder/terms/allowanceCharge/@VAT) [Optional] (XPath: WARPOrder/WPCObody/WPCOitem/thirdParty/@VAT) [Optional]</p>
warpCode	<p>identificativo completo di un ordito</p> <p>- tipo base: string, lunghezza max: 35, (XPath: WARPOrder/WPCObody/WPCOitem/warpProd/warpCode) 1-1</p>
warpDiagram	<p>nota di costruzione di un ordito</p> <p>- tipo base: string, lunghezza max: 35, (XPath: WARPOrder/WPCObody/WPCOitem/warpProd/warpSpecs/warpDiagram) 1-1 (XPath: WARPOrder/WPCObody/WPCOitem/warpProd/selvgWarpSpecs/warpDiagram) 1-1</p>
warpLetter	<p>lettera che identifica uno specifico filato nella nota di ordito</p> <p>- tipo base: string, lunghezza: 1, (XPath: WARPOrder/WPCObody/WPCOitem/yarnComponent/warpLetter) 0-1</p> <p>- note: <i>da usare solo nella Disposizione di orditura</i></p>
warpYarnQty	<p>numero di fili di fondo componenti un ordito</p> <p>- tipo base: positiveInteger,</p>

	(XPath: WARPOrder/WPCObody/WPCOitem/warpProd/selvgWarpSpecs/warpYarnQty) 1-1 (XPath: WARPOrder/WPCObody/WPCOitem/warpProd/warpSpecs/warpYarnQty) 1-1
weftLetter	lettera che identifica uno specifico filato nella nota di trama - tipo base: string, lunghezza: 1, (XPath: WARPOrder/WPCObody/WPCOitem/yarnComponent/weftLetter) 0-1 - note: <i>da usare solo nella Disposizione di tessitura</i>

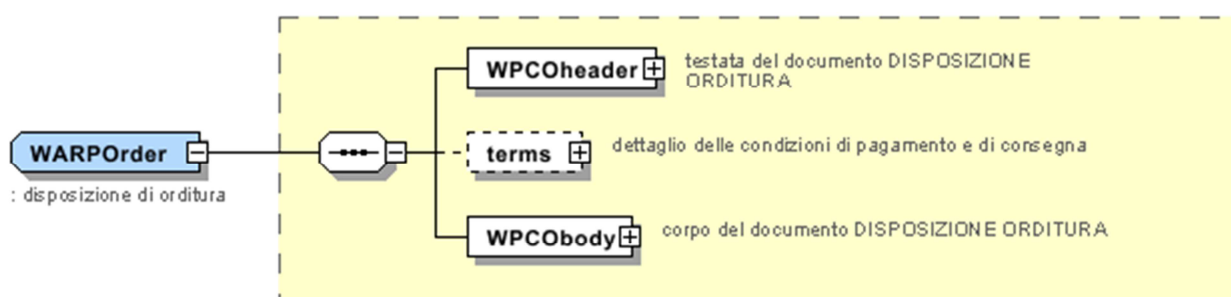
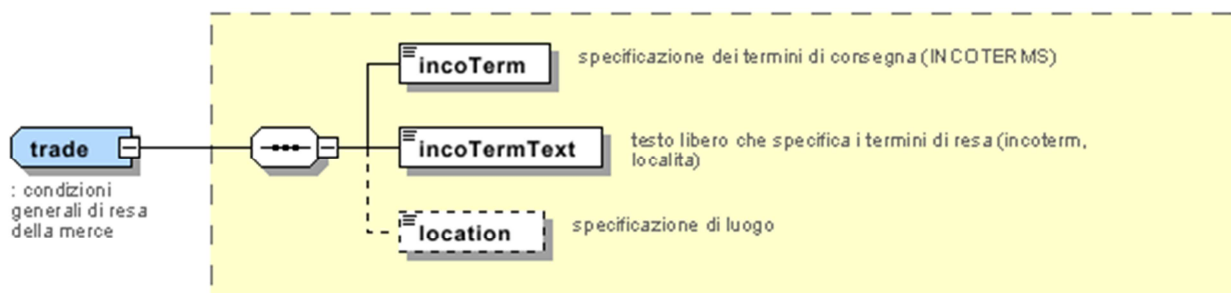
2.3 Tabelle di codifica utilizzate

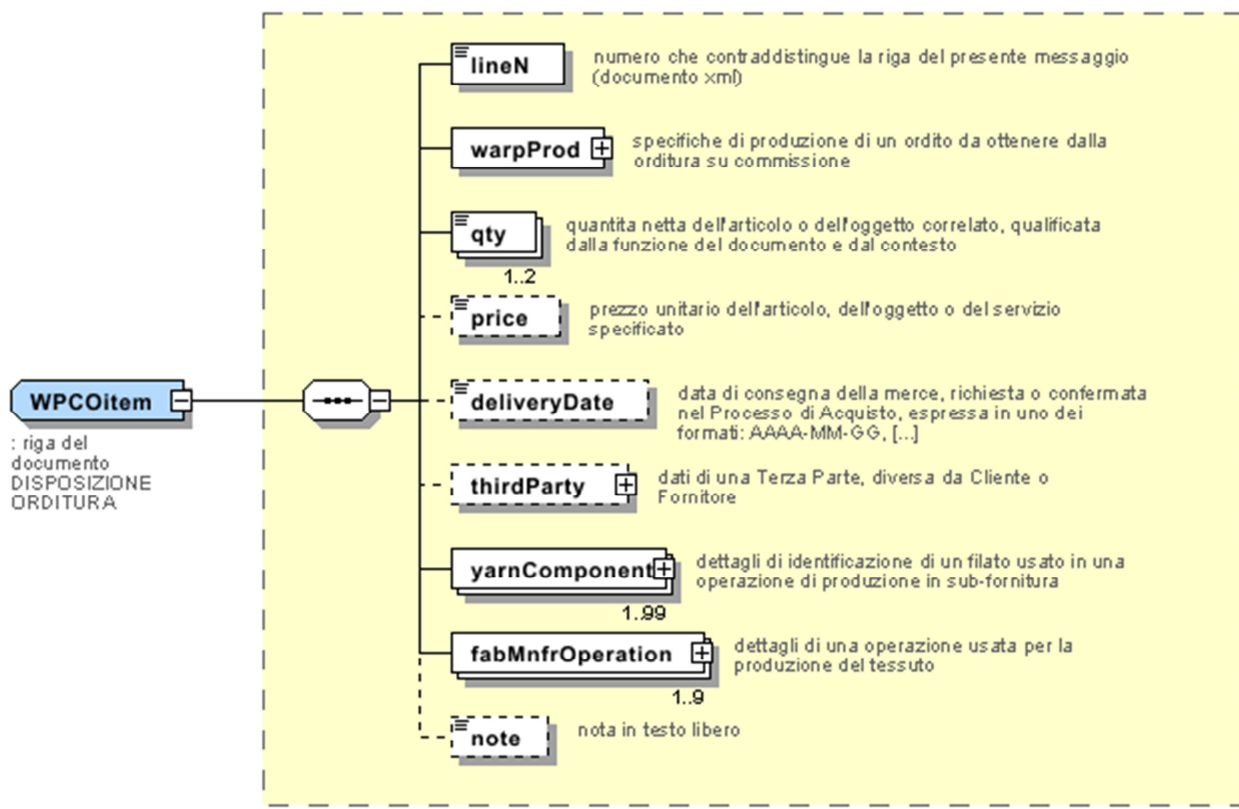
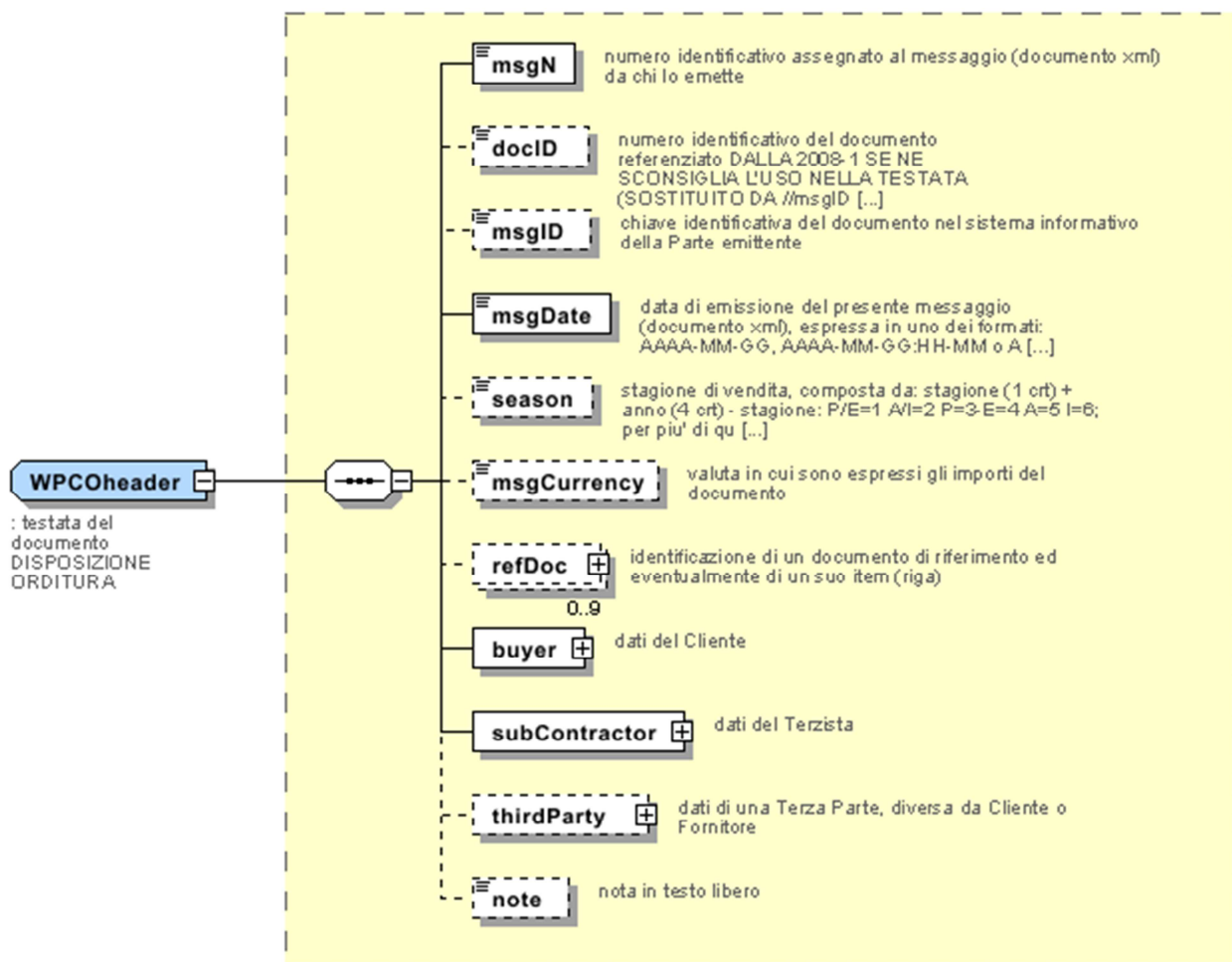
Elenco delle tabelle di enumerazione utilizzate nel documento XML. I relativi codici sono presenti all'indirizzo: <http://www.moda-ml.org/moda-ml/imple/moda-ml-2008-1.asp?lingua=it&pag=6>

NT11 - Causale trasporto
NT16 - Aliquota o causale IVA
NT18 - funzione messaggio
NT2 - Qualificatore terzparte
NT20 - tipo prezzo
NT22 - tipo prodotto di una operazione
NT29 - formato data
NT3 - Formato dato
NT37 - Qualificatore quantità disposta
NT6 - Ente codificatore
NT7 - Unità di misura
T1 - Pagamento - Scadenza
T10 - ISO3166 - Nazione
T2 - Pagamento - Modo
T202 - tipo di lavorazione del tessuto
T21 - tipo documento
T262 - tipo tecnologia di lavorazione sul tessuto
T263 - tipo di subbio
T272 - tipo di macchina per lavorazione tessuto
T282 - tipo parametro lavorazione tessuto
T3 - Consegna - IncoTerm
T38 - condizioni di trasporto
T40 - tipo mezzo di trasporto
T41 - tipo di Sconto od Onere
T44 - tipo codice addizionale
T8 - Trasporto - Modo
T9 - ISO4217 - Valuta

Allegato A

Immagini rappresentative della struttura dei principali elementi complessi.





yarnComponent
: dettagli di identificazione di un filato usato in una operazione di produzione in sub-fornitura

