



<http://www.moda-ml.org>

GUIDA DI IMPLEMENTAZIONE TRANSAZIONE "RICHIESTA DOCUMENTO APERTA"

Versione: 2008-1

Data di rilascio: 15/12/2008

Codice documento: T001

Repository XML Schema: <http://www.moda-ml.org/moda-ml/repository/schema/v2008-1/default.asp>

Repository guide: <http://www.moda-ml.org/moda-ml/repository/guide/v2008-1/default.asp>

Nome file: T001-MODA-ML-RichiestaDocumentoAperta.pdf

1. DESCRIZIONE DI BUSINESS

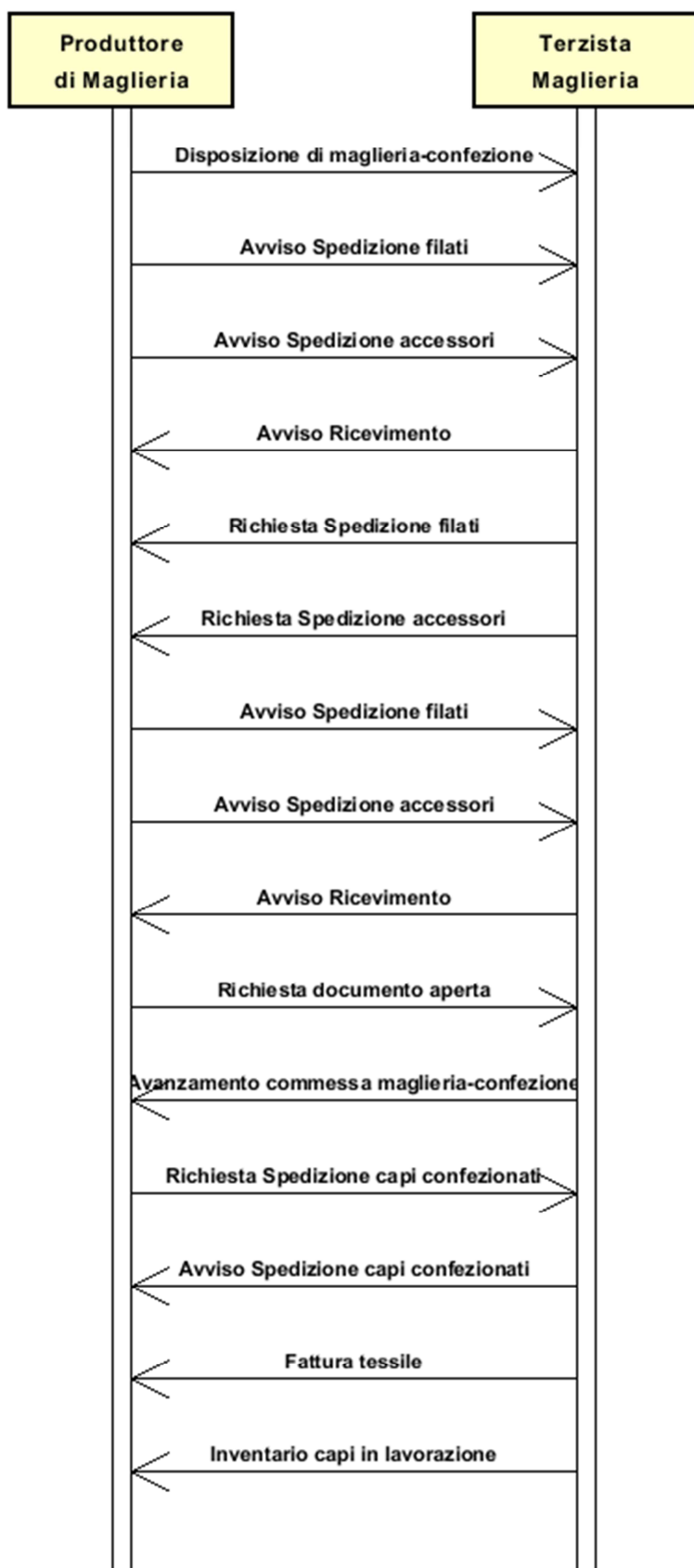
1.1 Scopo

Questo documento è usato per richiedere l'invio di un documento quando questo sia fornito solo su richiesta (ad esempio l'Avanzamento Ordine)

1.2 Generalità

-

1.3. Scenario applicativo



2. GUIDA ALLA IMPLEMENTAZIONE

2.1 Struttura generale del documento XML

Tutti i dati che possono essere scambiati tra le Parti con questa classe di documenti XML sono mostrati nella "Struttura del documento" (una visione semplificata dello schema) dove:

- i due numeri che seguono ciascun elemento indicano la sua "cardinalità" (numero minimo e massimo di ripetizioni ammesse); il numero minimo uguale a 0 indica un elemento opzionale, il numero minimo maggiore o uguale a 1 indica un elemento obbligatorio)
- il carattere grassetto denota gli elementi che sono "complessi semantici" ovvero aggregati di dati elementari costruiti ai fini della funzionalità e della riusabilità dell'informazione (gli elementi che sono contenuti in ogni elemento padre si individuano agevolmente per l'indentatura)
- il simbolo @ ed il carattere corsivo denotano un attributo dell'elemento che lo precede; qui la condizione d'uso (Required, Optional, ecc.) è indicata fra parentesi quadre

Struttura del documento XML

GPDocRequest

```
| msgN 1-1  
  
| msgDate 1-1  
| @dateForm [Optional]  
  
| buyer 1-1  
| @logo [Optional]  
| @sender [Optional]  
| | id 1-1  
| | @numberingOrg [Optional]  
| | legalName 0-1  
| | dept 0-1  
| | person 0-1  
| | @email [Optional]  
| | street 0-1  
| | city 0-1  
| | subCountry 0-1  
| | country 0-1  
| | postCode 0-1  
  
| supplier 1-1  
| @logo [Optional]  
| @sender [Optional]  
| | id 1-1  
| | @numberingOrg [Optional]  
| | legalName 0-1  
| | dept 0-1  
| | person 0-1  
| | @email [Optional]  
| | street 0-1  
| | city 0-1  
| | subCountry 0-1  
| | country 0-1  
| | postCode 0-1  
  
| requestDocType 1-1  
  
| itemRestrict 0-99  
| | yarnCode 0-2
```

| @numberingOrg [Optional] [Default= CL]

| art 1-1

| @numberingOrg [Optional]

| @codeList [Optional]

| @listName [Optional]

| @listVersion [Optional]

| color 0-1

| @numberingOrg [Optional]

| @codeList [Optional]

| @listName [Optional]

| @listVersion [Optional]

| added 0-9

| @addType [Optional]

| description 0-1

texCode 0-2

| @numberingOrg [Optional]

| art 1-1

| @numberingOrg [Optional]

| @codeList [Optional]

| @listName [Optional]

| @listVersion [Optional]

| pattern 0-1

| @numberingOrg [Optional]

| @codeList [Optional]

| @listName [Optional]

| @listVersion [Optional]

| color 0-1

| @numberingOrg [Optional]

| @codeList [Optional]

| @listName [Optional]

| @listVersion [Optional]

| added 0-9

| @addType [Optional]

| description 0-1

garmentCode 0-2

| @numberingOrg [Optional]

- scegli -

| **garmentCodeB 1-1**

| @numberingOrg [Optional]

| mod 1-1

| @numberingOrg [Optional]

| @codeList [Optional]

| @listName [Optional]

| @listVersion [Optional]

| fabric 0-1

| @numberingOrg [Optional]

| @codeList [Optional]

| @listName [Optional]

| @listVersion [Optional]

| color 0-1

| @numberingOrg [Optional]

| @codeList [Optional]

| @listName [Optional]

| @listVersion [Optional]

| size 0-1

| @codeList [Optional]

| artGroup 0-1

| @numberingOrg [Optional]

| @codeList [Optional]

| @listName [Optional]

| @listVersion [Optional]

| | | | added 0-9
| | | | @addType [Optional]
| | | | description 0-1
- oppure -
| | | | **garmentCodeA 1-1**
| | | | art 1-1
| | | | @numberingOrg [Optional]
| | | | @codeList [Optional]
| | | | @listName [Optional]
| | | | @listVersion [Optional]
| | | | description 0-1
- fine scelta -

| **timeRestrict 0-1**
| | validityStart 1-1
| | @dateForm [Optional]
| | validityEnd 1-1
| | @dateForm [Optional]

| note 0-1

2.2 Descrizione di dettaglio degli elementi del documento

Nelle tabelle seguenti vengono presentati tutti gli elementi (complessi e semplici) utilizzati in questo documento. La descrizione comprende: 1) informazioni proprie dell'elemento: tag, nome dell'elemento, breve descrizione, tipo di dato e vincoli sintattici; 2) informazioni relative all'uso dell'elemento in una particolare collocazione nel documento: xpath ed eventuali note relative a tale uso.

2.2.1 Elementi complessi (Aggregate Business Information Entities)

Sono elementi complessi gli elementi il cui contenuto è costituito da altri elementi (figli). Gli elementi complessi sono ordinati alfabeticamente.

buyer	dati del Cliente - tipo base: , (XPath: GPDocRequest/buyer) 1-1
garmentCode	codifica dell'articolo di abbigliamento (maglieria/confezione) (XPath: GPDocRequest/itemRestrict/garmentCode) 0-2
garmentCodeA	codifica dell'articolo di abbigliamento (maglieria/ confezione) - tipo A (XPath: GPDocRequest/itemRestrict/garmentCode/garmentCodeA) 1-1 - note: <i>qui deve indicarsi l'eventuale barcode EAN-13 o EAN-8</i>
garmentCodeB	codifica dell'articolo di abbigliamento (maglieria/confezione) - tipo B (XPath: GPDocRequest/itemRestrict/garmentCode/garmentCodeB) 1-1
itemRestrict	restrizione di item applicabile, in forma di codice articolo, al documento richiesto (XPath: GPDocRequest/itemRestrict) 0-99 - note: <i>nel caso di uso della restrizione di item almeno uno dei figli deve essere presente</i>
supplier	dati del Fornitore - tipo base: , (XPath: GPDocRequest/supplier) 1-1
texCode	codifica dell'articolo tessile (XPath: GPDocRequest/itemRestrict/texCode) 0-2
timeRestrict	restrizione temporale applicabile, in forma di periodo di validità/riferimento, al documento richiesto (XPath: GPDocRequest/timeRestrict) 0-1
yarnCode	codifica completa di un articolo di filato (XPath: GPDocRequest/itemRestrict/yarnCode) 0-2

2.2.2 Elementi semplici (Basic Business Information Entities)

Sono elementi semplici gli elementi il cui contenuto è caratterizzato da un data type e da un dominio di valori. Gli elementi semplici sono ordinati alfabeticamente.

added	elemento aggiuntivo di codifica, non includibile nei precedenti - tipo base: string, lunghezza max: 15, (XPath: GPDocRequest/itemRestrict/texCode/added) 0-9 - note: <i>qui può specificarsi un ulteriore codifica (vedere tabella T44)</i> (XPath: GPDocRequest/itemRestrict/yarnCode/added) 0-9 - note: <i>qui può specificarsi un ulteriore codifica (vedere tabella T44)</i> (XPath: GPDocRequest/itemRestrict/garmentCode/garmentCodeB/added) 0-9
@addType	qualificatore dell'elemento aggiuntivo di codifica di un prodotto

	<p>- tipo base: string, tabella cod.: T44 http://www.moda-ml.net/moda-ml/repository/codelist/v2008-1/gc_T44.xml (XPath: GPDocRequest/itemRestrict/texCode/added/@addType) [Optional] (XPath: GPDocRequest/itemRestrict/garmentCode/garmentCodeB/added/@addType) [Optional] (XPath: GPDocRequest/itemRestrict/yarnCode/added/@addType) [Optional]</p>
art	<p>codice articolo del prodotto - tipo base: string, lunghezza max: 25, (XPath: GPDocRequest/itemRestrict/garmentCode/garmentCodeA/art) 1-1 (XPath: GPDocRequest/itemRestrict/texCode/art) 1-1 - note: <i>può identificare sia l'articolo base (a meno di disegno/colore) sia l'articolo tout-court (SKU)</i> (XPath: GPDocRequest/itemRestrict/yarnCode/art) 1-1</p>
artGroup	<p>codice che identifica la famiglia del prodotto - tipo base: string, lunghezza max: 40, (XPath: GPDocRequest/itemRestrict/garmentCode/garmentCodeB/artGroup) 0-1</p>
city	<p>nome della città - tipo base: string, lunghezza max: 40, (XPath: GPDocRequest/supplier/city) 0-1 (XPath: GPDocRequest/buyer/city) 0-1</p>
@codeList	<p>specifica l'indirizzo di rete (URL) dove si trova la lista di codici usati per istanziare l'elemento - tipo base: string, lunghezza max: 255, (XPath: GPDocRequest/itemRestrict/texCode/pattern/@codeList) [Optional] - nota: <i>questo attributo dovrebbe essere usato in ALTERNATIVA agli altri</i> (XPath: GPDocRequest/itemRestrict/garmentCode/garmentCodeA/art/@codeList) [Optional] - nota: <i>questo attributo dovrebbe essere usato in ALTERNATIVA agli altri</i> (XPath: GPDocRequest/itemRestrict/garmentCode/garmentCodeB/size/@codeList) [Optional] (XPath: GPDocRequest/itemRestrict/garmentCode/garmentCodeB/mod/@codeList) [Optional] - nota: <i>questo attributo dovrebbe essere usato in ALTERNATIVA agli altri</i> (XPath: GPDocRequest/itemRestrict/garmentCode/garmentCodeB/artGroup/@codeList) [Optional] - nota: <i>questo attributo dovrebbe essere usato in ALTERNATIVA agli altri</i> (XPath: GPDocRequest/itemRestrict/texCode/art/@codeList) [Optional] - nota: <i>questo attributo dovrebbe essere usato in ALTERNATIVA agli altri</i> (XPath: GPDocRequest/itemRestrict/garmentCode/garmentCodeB/color/@codeList) [Optional] - nota: <i>questo attributo dovrebbe essere usato in ALTERNATIVA agli altri</i> (XPath: GPDocRequest/itemRestrict/garmentCode/garmentCodeB/fabric/@codeList) [Optional] - nota: <i>questo attributo dovrebbe essere usato in ALTERNATIVA agli altri</i> (XPath: GPDocRequest/itemRestrict/yarnCode/art/@codeList) [Optional] - nota: <i>questo attributo dovrebbe essere usato in ALTERNATIVA agli altri</i> (XPath: GPDocRequest/itemRestrict/texCode/color/@codeList) [Optional] - nota: <i>questo attributo dovrebbe essere usato in ALTERNATIVA agli altri</i> (XPath: GPDocRequest/itemRestrict/yarnCode/color/@codeList) [Optional] - nota: <i>questo attributo dovrebbe essere usato in ALTERNATIVA agli altri</i></p>
color	<p>codice della variante colore, quando non incluso nel codice modello o tessuto - tipo base: string, lunghezza max: 15, (XPath: GPDocRequest/itemRestrict/garmentCode/garmentCodeB/color) 0-1 (XPath: GPDocRequest/itemRestrict/texCode/color) 0-1 (XPath: GPDocRequest/itemRestrict/yarnCode/color) 0-1</p>
country	<p>codice della nazione - tipo base: string, tabella cod.: T10 http://www.moda-ml.net/moda-ml/repository/codelist/v2008-1/gc_T10.xml (XPath: GPDocRequest/buyer/country) 0-1</p>

	(XPath: GPDocRequest/supplier/country) 0-1
@dateForm	<p>formato in cui è espressa una data</p> <p>- tipo base: string, tabella cod.: NT29</p> <p>http://www.moda-ml.net/moda-ml/repository/codelist/v2008-1/gc_NT29.xml</p> <p>(XPath: GPDocRequest/timeRestrict/validityEnd/@dateForm) [Optional]</p> <p>(XPath: GPDocRequest/timeRestrict/validityStart/@dateForm) [Optional]</p> <p>(XPath: GPDocRequest/msgDate/@dateForm) [Optional]</p>
dept	<p>nome o codice di una unità (Divisione, Ufficio, Stabilimento) contattata all'interno della Parte</p> <p>- tipo base: string, lunghezza max: 40,</p> <p>(XPath: GPDocRequest/supplier/dept) 0-1</p> <p>(XPath: GPDocRequest/buyer/dept) 0-1</p>
description	<p>descrizione in testo libero di un prodotto</p> <p>- tipo base: string, lunghezza max: 70,</p> <p>(XPath: GPDocRequest/itemRestrict/texCode/description) 0-1</p> <p>(XPath: GPDocRequest/itemRestrict/garmentCode/garmentCodeB/description) 0-1</p> <p>(XPath: GPDocRequest/itemRestrict/yarnCode/description) 0-1</p> <p>(XPath: GPDocRequest/itemRestrict/garmentCode/garmentCodeA/description) 0-1</p>
@email	<p>indirizzo di posta elettronica di una persona contattata</p> <p>- tipo base: string, lunghezza max: 80,</p> <p>(XPath: GPDocRequest/supplier/person/@email) [Optional]</p> <p>(XPath: GPDocRequest/buyer/person/@email) [Optional]</p>
fabric	<p>codice tessuto del capo di confezione</p> <p>- tipo base: string, lunghezza max: 15,</p> <p>(XPath: GPDocRequest/itemRestrict/garmentCode/garmentCodeB/fabric) 0-1</p>
id	<p>codice identificativo primario della Parte in causa (Cliente, Fornitore, Destinatario merce ecc..), si raccomanda il formato: codice nazione (ISO 3166) + partita IVA (11crt), con il qualificatore "numberingOrg"= MF</p> <p>- tipo base: string, lunghezza max: 15,</p> <p>(XPath: GPDocRequest/supplier/id) 1-1</p> <p>(XPath: GPDocRequest/buyer/id) 1-1</p>
legalName	<p>ragione sociale della Parte</p> <p>- tipo base: string, lunghezza max: 80,</p> <p>(XPath: GPDocRequest/buyer/legalName) 0-1</p> <p>(XPath: GPDocRequest/supplier/legalName) 0-1</p>
@listName	<p>specifica il nome della lista di codici usati per istanziare l'elemento</p> <p>- tipo base: string, lunghezza max: 40,</p> <p>(XPath: GPDocRequest/itemRestrict/garmentCode/garmentCodeA/art/@listName) [Optional]</p> <p>- nota: <i>questo attributo dovrebbe essere usato sempre in abbinamento a "numberingOrg"</i></p> <p>(XPath: GPDocRequest/itemRestrict/texCode/color/@listName) [Optional]</p> <p>- nota: <i>questo attributo dovrebbe essere usato sempre in abbinamento a "numberingOrg"</i></p> <p>(XPath: GPDocRequest/itemRestrict/garmentCode/garmentCodeB/fabric/@listName) [Optional]</p> <p>- nota: <i>questo attributo dovrebbe essere usato sempre in abbinamento a "numberingOrg"</i></p> <p>(XPath: GPDocRequest/itemRestrict/garmentCode/garmentCodeB/mod/@listName) [Optional]</p> <p>- nota: <i>questo attributo dovrebbe essere usato sempre in abbinamento a "numberingOrg"</i></p> <p>(XPath: GPDocRequest/itemRestrict/garmentCode/garmentCodeB/color/@listName) [Optional]</p> <p>- nota: <i>questo attributo dovrebbe essere usato sempre in abbinamento a "numberingOrg"</i></p> <p>(XPath: GPDocRequest/itemRestrict/texCode/pattern/@listName) [Optional]</p> <p>- nota: <i>questo attributo dovrebbe essere usato sempre in abbinamento a "numberingOrg"</i></p>

	<p>"numberingOrg" (XPath: GPDocRequest/itemRestrict/texCode/art/@listName) [Optional] - nota: questo attributo dovrebbe essere usato sempre in abbinamento a "numberingOrg" (XPath: GPDocRequest/itemRestrict/garmentCode/garmentCodeB/artGroup/@listName) [Optional] - nota: questo attributo dovrebbe essere usato sempre in abbinamento a "numberingOrg" (XPath: GPDocRequest/itemRestrict/yarnCode/art/@listName) [Optional] - nota: questo attributo dovrebbe essere usato sempre in abbinamento a "numberingOrg" (XPath: GPDocRequest/itemRestrict/yarnCode/color/@listName) [Optional] - nota: questo attributo dovrebbe essere usato sempre in abbinamento a "numberingOrg"</p>
@listVersion	<p>specifica la versione della lista di codici usati per istanziare l'elemento - tipo base: string, lunghezza max: 6, (XPath: GPDocRequest/itemRestrict/garmentCode/garmentCodeB/fabric/@listVersion) [Optional] - nota: questo attributo dovrebbe essere usato sempre in abbinamento a "numberingOrg" e "listName" (XPath: GPDocRequest/itemRestrict/garmentCode/garmentCodeA/art/@listVersion) [Optional] - nota: questo attributo dovrebbe essere usato sempre in abbinamento a "numberingOrg" e "listName" (XPath: GPDocRequest/itemRestrict/garmentCode/garmentCodeB/mod/@listVersion) [Optional] - nota: questo attributo dovrebbe essere usato sempre in abbinamento a "numberingOrg" e "listName" (XPath: GPDocRequest/itemRestrict/texCode/pattern/@listVersion) [Optional] - nota: questo attributo dovrebbe essere usato sempre in abbinamento a "numberingOrg" e "listName" (XPath: GPDocRequest/itemRestrict/garmentCode/garmentCodeB/artGroup/@listVersion) [Optional] - nota: questo attributo dovrebbe essere usato sempre in abbinamento a "numberingOrg" e "listName" (XPath: GPDocRequest/itemRestrict/texCode/color/@listVersion) [Optional] - nota: questo attributo dovrebbe essere usato sempre in abbinamento a "numberingOrg" e "listName" (XPath: GPDocRequest/itemRestrict/texCode/art/@listVersion) [Optional] - nota: questo attributo dovrebbe essere usato sempre in abbinamento a "numberingOrg" e "listName" (XPath: GPDocRequest/itemRestrict/yarnCode/color/@listVersion) [Optional] - nota: questo attributo dovrebbe essere usato sempre in abbinamento a "numberingOrg" e "listName" (XPath: GPDocRequest/itemRestrict/yarnCode/art/@listVersion) [Optional] - nota: questo attributo dovrebbe essere usato sempre in abbinamento a "numberingOrg" e "listName" (XPath: GPDocRequest/itemRestrict/garmentCode/garmentCodeB/color/@listVersion) [Optional] - nota: questo attributo dovrebbe essere usato sempre in abbinamento a "numberingOrg" e "listName"</p>
@logo	<p>logo aziendale (URL dell'immagine in formato jpg o gif). Si raccomanda che l'immagine non ecceda i 640 pixel di larghezza. - tipo base: string, lunghezza max: 255, (XPath: GPDocRequest/supplier/@logo) [Optional] (XPath: GPDocRequest/buyer/@logo) [Optional]</p>
mod	<p>codice modello del capo di confezione - tipo base: string, lunghezza max: 15, (XPath: GPDocRequest/itemRestrict/garmentCode/garmentCodeB/mod) 1-1</p>
msgDate	<p>data di emissione del presente messaggio (documento xml), espressa in</p>

	<p>uno dei formati: AAAA-MM-GG, AAAA-MM-GG:HH-MM o AAAA-SS (cioè anno-settimana)</p> <p>- tipo base: string, (XPath: GPDocRequest/msgDate) 1-1</p>
msgN	<p>numero identificativo assegnato al messaggio (documento xml) da chi lo emette</p> <p>- tipo base: string, lunghezza max: 35, (XPath: GPDocRequest/msgN) 1-1</p>
note	<p>nota in testo libero</p> <p>- tipo base: string, lunghezza max: 350, (XPath: GPDocRequest/note) 0-1</p>
@numberingOrg	<p>organizzazione che ha creato la codifica o immatricolazione in oggetto</p> <p>- tipo base: string, tabella cod.: NT6 http://www.moda-ml.net/moda-ml/repository/codelist/v2008-1/gc_NT6.xml (XPath: GPDocRequest/itemRestrict/garmentCode/garmentCodeB/color/@numberingOrg) [Optional]</p> <p>- nota: <i>questo attributo dovrebbe essere usato o singolarmente o in abbinamento con "listName" e "listVersion"</i> (XPath: GPDocRequest/buyer/id/@numberingOrg) [Optional] (XPath: GPDocRequest/itemRestrict/garmentCode/garmentCodeB/artGroup/@numberingOrg) [Optional]</p> <p>- nota: <i>questo attributo dovrebbe essere usato o singolarmente o in abbinamento con "listName" e "listVersion"</i> (XPath: GPDocRequest/itemRestrict/yarnCode/art/@numberingOrg) [Optional]</p> <p>- nota: <i>questo attributo dovrebbe essere usato o singolarmente o in abbinamento con "listName" e "listVersion"</i> (XPath: GPDocRequest/itemRestrict/yarnCode/@numberingOrg) [Optional] [Default= CL] (XPath: GPDocRequest/itemRestrict/texCode/pattern/@numberingOrg) [Optional]</p> <p>- nota: <i>questo attributo dovrebbe essere usato o singolarmente o in abbinamento con "listName" e "listVersion"</i> (XPath: GPDocRequest/itemRestrict/yarnCode/color/@numberingOrg) [Optional]</p> <p>- nota: <i>questo attributo dovrebbe essere usato o singolarmente o in abbinamento con "listName" e "listVersion"</i> (XPath: GPDocRequest/itemRestrict/texCode/@numberingOrg) [Optional] (XPath: GPDocRequest/itemRestrict/texCode/art/@numberingOrg) [Optional]</p> <p>- nota: <i>questo attributo dovrebbe essere usato o singolarmente o in abbinamento con "listName" e "listVersion"</i> (XPath: GPDocRequest/itemRestrict/garmentCode/garmentCodeA/art/@numberingOrg) [Optional]</p> <p>- nota: <i>questo attributo dovrebbe essere usato o singolarmente o in abbinamento con "listName" e "listVersion"</i> (XPath: GPDocRequest/itemRestrict/garmentCode/garmentCodeB/@numberingOrg) [Optional] (XPath: GPDocRequest/itemRestrict/garmentCode/garmentCodeB/mod/@numberingOrg) [Optional]</p> <p>- nota: <i>questo attributo dovrebbe essere usato o singolarmente o in abbinamento con "listName" e "listVersion"</i> (XPath: GPDocRequest/itemRestrict/garmentCode/garmentCodeB/fabric/@numberingOrg) [Optional]</p> <p>- nota: <i>questo attributo dovrebbe essere usato o singolarmente o in abbinamento con "listName" e "listVersion"</i> (XPath: GPDocRequest/itemRestrict/texCode/color/@numberingOrg) [Optional]</p> <p>- nota: <i>questo attributo dovrebbe essere usato o singolarmente o in abbinamento con "listName" e "listVersion"</i> (XPath: GPDocRequest/supplier/id/@numberingOrg) [Optional] (XPath: GPDocRequest/itemRestrict/garmentCode/@numberingOrg) [Optional]</p>
pattern	<p>codice del disegno, quando non incluso nel codice articolo</p> <p>- tipo base: string, lunghezza max: 15, (XPath: GPDocRequest/itemRestrict/texCode/pattern) 0-1</p>

person	nome della persona di riferimento all'interno della Parte - tipo base: string, lunghezza max: 40, (XPath: GPDocRequest/buyer/person) 0-1 (XPath: GPDocRequest/supplier/person) 0-1
postCode	codice postale - tipo base: string, lunghezza max: 10, (XPath: GPDocRequest/buyer/postCode) 0-1 (XPath: GPDocRequest/supplier/postCode) 0-1
requestDocType	tipo documento il cui invio è richiesto con la presente Richiesta - tipo base: string, tabella cod.: T53 http://www.moda-ml.net/moda-ml/repository/codelist/v2008-1/gc_T53.xml (XPath: GPDocRequest/requestDocType) 1-1
@sender	qualificatore che distingue la Parte che spedisce il documento - tipo base: boolean, (XPath: GPDocRequest/buyer/@sender) [Optional] - nota: <i>L'uso di questo attributo è obbligatorio quando si vuole creare lo STYLESHEET</i> (XPath: GPDocRequest/supplier/@sender) [Optional] - nota: <i>L'uso di questo attributo è obbligatorio quando si vuole creare lo STYLESHEET</i>
size	codice taglia del capo di abbigliamento (maglieria/confezione) - tipo base: string, lunghezza max: 15, (XPath: GPDocRequest/itemRestrict/garmentCode/garmentCodeB/size) 0-1
street	via e numero civico di una locazione - tipo base: string, lunghezza max: 80, (XPath: GPDocRequest/buyer/street) 0-1 (XPath: GPDocRequest/supplier/street) 0-1
subCountry	sigla o codice della provincia (sub-country) - tipo base: string, lunghezza max: 9, (XPath: GPDocRequest/supplier/subCountry) 0-1 (XPath: GPDocRequest/buyer/subCountry) 0-1
validityEnd	data di fine della validità, espressa in uno dei formati: AAAA-MM-GG, AAAA-MM-GG:HH-MM o AAAA-SS (cioè anno-settimana) - tipo base: string, (XPath: GPDocRequest/timeRestrict/validityEnd) 1-1
validityStart	data di inizio della validità, espressa in uno dei formati: AAAA-MM-GG, AAAA-MM-GG:HH-MM o AAAA-SS (cioè anno-settimana) - tipo base: string, (XPath: GPDocRequest/timeRestrict/validityStart) 1-1

2.3 Tabele di codifica utilizzate

Elenco delle tabelle di enumerazione utilizzate nel documento XML. I relativi codici sono presenti all'indirizzo: <http://www.moda-ml.org/moda-ml/imple/moda-ml-2008-1.asp?lingua=it&pag=6>

NT29 - formato data

NT6 - Ente codificatore

T10 - ISO3166 - Nazione

T44 - tipo codice addizionale

T53 - Tipo documento per richiesta generica

Allegato A

Immagini rappresentative della struttura dei principali elementi complessi.

