



<http://www.moda-ml.org>

GUIDA DI IMPLEMENTAZIONE TRANSAZIONE "SCHEDA ANAGRAFICA TESSUTO"

Versione: 2011-1

Data di rilascio: 18/11/2011

Codice documento: G008

Repository XML Schema: <http://www.moda-ml.org/moda-ml/repository/schema/v2011-1/default.asp>

Repository guide: <http://www.moda-ml.org/moda-ml/repository/guide/v2011-1/default.asp>

Nome file: G008-MODA-ML-SchedaAnagraficaTessuto.pdf

1. DESCRIZIONE DI BUSINESS

1.1 Scopo

Questa guida ha lo scopo di illustrare alle aziende del settore tessile abbigliamento la forma standard XML del tipo documento "SCHEMA ANAGRAFICA TESSUTO", fornendo le istruzioni per il suo impiego in ogni contesto di commercio elettronico tra Confezionisti eProduttori di Tessuti.

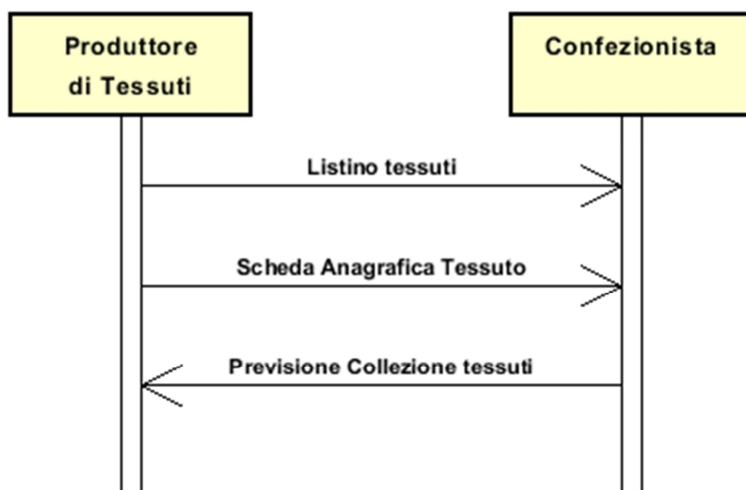
Tutte le regole necessarie per la costruzione e la validazione del documento sono espresse mediante uno specifico schema XML, che è presentato in dettaglio nel paragrafo "Guida alla implementazione".

1.2 Generalità

Questo documento è usato per comunicare al Cliente i dati tecnici che descrivono e caratterizzano l'articolo tessile (scheda anagrafica), ovvero:

- dati generali anagrafici e commerciali
- dettagli di costruzione
- misure fisiche di solidità colore, stabilità dimensionale e caratteristiche meccaniche

1.3. Scenario applicativo



2. GUIDA ALLA IMPLEMENTAZIONE

2.1 Struttura generale del documento XML

Tutti i dati che possono essere scambiati tra le Parti con questa classe di documenti XML sono mostrati nella "Struttura del documento" (una visione semplificata dello schema) dove:

- i due numeri che seguono ciascun elemento indicano la sua "cardinalità" (numero minimo e massimo di ripetizioni ammesse); il numero minimo uguale a 0 indica un elemento opzionale, il numero minimo maggiore o uguale a 1 indica un elemento obbligatorio)
- il carattere grassetto denota gli elementi che sono "complessi semantici" ovvero aggregati di dati elementari costruiti ai fini della funzionalità e della riusabilità dell'informazione (gli elementi che sono contenuti in ogni elemento padre si individuano agevolmente per l'indentatura)
- il simbolo @ ed il carattere corsivo denotano un attributo dell'elemento che lo precede; qui la condizione d'uso (Required, Optional, ecc.) è indicata fra parentesi quadre

Struttura del documento XML

TEXSheet

@msgfunction [Optional] [Default= OR]

THeader 1-1

msgN 1-1

- *scegli* -

msgID 0-1

- *oppure* -

docID 0-1

@numberingOrg [Optional]

- *fine scelta* -

msgDate 1-1

@dateForm [Optional]

buyer 0-1

@logo [Optional]

@sender [Optional]

id 1-1

@numberingOrg [Optional]

legalName 0-1

dept 0-1

person 0-1

@email [Optional]

@phone [Optional]

@fax [Optional]

street 0-1

city 0-1

subCountry 0-1

country 0-1

postCode 0-1

supplier 1-1

@logo [Optional]

@sender [Optional]

id 1-1

@numberingOrg [Optional]

legalName 0-1

dept 0-1

person 0-1

@email [Optional]

@phone [Optional]

@fax [Optional]

street 0-1

city 0-1
subCountry 0-1
country 0-1
postCode 0-1
note 0-5
@numberingOrg [Optional]
@codeList [Optional]
@noteLabel [Optional]

TTbody 1-1

generalChar 1-1

fabricNameSupplier 1-1
fabricNameBuyer 0-1
season 0-1
tradeMark 0-1
customsStat 0-1

fabricCompos 1-1

percCompos 1-9
@fibre [Required]
dyeProcess 0-1
dyeStuff 0-1
careLabel 0-1
minLot 0-1
@um [Required]
minLotExclusive 0-1
@um [Required]
avgDeliveryDD 0-1
estFaultiness 0-1
note 0-5
@numberingOrg [Optional]
@codeList [Optional]
@noteLabel [Optional]

construction 1-1

fabricWeightM 1-1
@um [Optional] [Default= GRM]
fabricWeightM2 0-1
@um [Optional] [Default= GRM]
fabricWidth 0-1
@um [Optional] [Default= CMT]
fabricCutWidth 0-1
@um [Optional] [Default= CMT]
pieceLength 0-1
@um [Optional] [Default= MTR]
weave 0-1
warpCount 0-9
@method [Optional] [Default= ISO-2060]
@fibre [Optional]
weftCount 0-9
@method [Optional] [Default= ISO-2060]
@fibre [Optional]
warpEndsN 0-1
weftEndsN 0-1
bowingWarp 0-1
@method [Optional]
bowingWeft 0-1
@method [Optional]
checksFlaw 0-1
@method [Optional]
weftDev 0-1
@method [Optional]
resin 0-1

colorFastness 0-3*@colorType [Optional]*

CFlight 0-1
@method [Optional] [Default= ISO-105-B02]
CFwater 0-1
@method [Optional] [Default= ISO-105-E01]
CFwash 0-1
@method [Optional] [Default= ISO-105-C06]
CFdryClean 0-1
@method [Optional] [Default= ISO-105-D01]
CFperspirAcid 0-1
@method [Optional] [Default= ISO-105-E04]
CFperspirAlk 0-1
@method [Optional] [Default= ISO-105-E04]
CFrubDry 0-1
@method [Optional] [Default= ISO-105-X12]
CFrubWet 0-1
@method [Optional] [Default= ISO-105-X12]
CFrubOrgSolv 0-1
@method [Optional] [Default= ISO-105-D02]
CFironDry 0-1
@method [Optional] [Default= ISO-105-X11]
CFironWet 0-1
@method [Optional] [Default= ISO-105-X11]
CFspotWater 0-1
@method [Optional] [Default= ISO-105-E07]
CFxeno 0-1
@method [Optional]

dimensionStability 0-1

DSsteamLength 0-1
@method [Optional] [Default= DIN-53894-2]
DSsteamWidth 0-1
@method [Optional] [Default= DIN-53894-2]
DSwashLength 0-1
@method [Optional] [Default= ISO-5077/6330]
DSwashWidth 0-1
@method [Optional] [Default= ISO-5077/6330]
DSdryCleanLength 0-1
@method [Optional] [Default= ISO-3175]
DSdryCleanWidth 0-1
@method [Optional] [Default= ISO-3175]

mechanicalProps 0-1

MPseamSlipWarp 0-3
@method [Optional] [Default= NFG-7117]
@application [Optional]
MPseamSlipWeft 0-3
@method [Optional] [Default= NFG-7117]
@application [Optional]
MPbreakWarp 0-1
@method [Optional] [Default= ISO-1394-1]
@application [Optional]
MPbreakWeft 0-1
@method [Optional] [Default= ISO-1394-1]
@application [Optional]
MPabrasion 0-3
@method [Optional] [Default= EN-12947]
@application [Optional]
MPpilling 0-3
@method [Optional] [Default= UNI-E-1512434]
@application [Optional]
MPcrease 0-1

@method [Optional] [Default= ISO-9867]
MPelastWarp 0-3
@method [Optional] [Default= BS 4294-68]
@application [Optional]
MPelastWeft 0-3
@method [Optional] [Default= BS 4294-68]
@application [Optional]
MPtearWarp 0-3
@method [Optional]
@application [Optional]
MPtearWeft 0-3
@method [Optional]
@application [Optional]
MPbending 0-1
@method [Optional]
@application [Optional]
MPspray 0-1
@method [Optional]
@application [Optional]

ecoFeatures 0-1

qtyEcoFeatures 1-19

@um [Optional] [Default= PPM]
@method [Optional]
element 1-1
equation 1-1
specValue 1-1
@um [Optional]
@method [Optional]
equation 0-1
specValue 0-1
@um [Optional]
@method [Optional]

qlyEcoFeatures 1-9

@method [Optional]
element 1-1
useIndic 1-1

2.2 Descrizione di dettaglio degli elementi del documento

Nelle tabelle seguenti vengono presentati tutti gli elementi (complessi e semplici) utilizzati in questo documento. La descrizione comprende: 1) informazioni proprie dell'elemento: tag, nome dell'elemento, breve descrizione, tipo di dato e vincoli sintattici; 2) informazioni relative all'uso dell'elemento in una particolare collocazione nel documento: xpath ed eventuali note relative a tale uso.

2.2.1 Elementi complessi (Aggregate Business Information Entities)

Sono elementi complessi gli elementi il cui contenuto è costituito da altri elementi (figli). Gli elementi complessi sono ordinati alfabeticamente.

buyer	dati del Cliente - tipo base: , (XPath: TEXSheet/TTheader/buyer) 0-1
colorFastness	dettaglio delle misure di solidità colore del tessuto (XPath: TEXSheet/TTbody/colorFastness) 0-3 - note: <i>questo gruppo di dati è ripetibile quando si hanno valori diversi per i diversi tipi di colori (chiari-scuri-pastello)</i>
construction	dati e caratteristiche di costruzione riportati nella scheda anagrafica del tessuto (XPath: TEXSheet/TTbody/construction) 1-1
dimensionStability	dettaglio delle misure di stabilità dimensionale del tessuto (XPath: TEXSheet/TTbody/dimensionStability) 0-1
ecoFeatures	caratteristiche ecologiche del tessuto o del filato (dichiarate nella Scheda Tecnica) (XPath: TEXSheet/TTbody/ecoFeatures) 0-1
fabricCompos	composizione fibrosa del tessuto secondo la Direttiva 97/37/CE (XPath: TEXSheet/TTbody/generalChar/fabricCompos) 1-1
generalChar	dati generali riportati nella scheda anagrafica del tessuto (XPath: TEXSheet/TTbody/generalChar) 1-1
mechanicalProps	dettaglio delle misure delle caratteristiche meccaniche del tessuto (XPath: TEXSheet/TTbody/mechanicalProps) 0-1
qlyEcoFeatures	caratteristiche ecologiche qualitative del tessuto o del filato (dichiarate nella Scheda Tecnica) (XPath: TEXSheet/TTbody/ecoFeatures/qlyEcoFeatures) 1-9
qtyEcoFeatures	caratteristiche ecologiche quantitative del tessuto o del filato (dichiarate nella Scheda Tecnica) (XPath: TEXSheet/TTbody/ecoFeatures/qtyEcoFeatures) 1-19
supplier	dati del Fornitore - tipo base: , (XPath: TEXSheet/TTheader/supplier) 1-1
TTbody	corpo del documento SCHEDA ANAGRAFICA TESSUTO (XPath: TEXSheet/TTbody) 1-1
TTheader	Testata del documento SCHEDA ANAGRAFICA TESSUTO (XPath: TEXSheet/TTheader) 1-1

2.2.2 Elementi semplici (Basic Business Information Entities)

Sono elementi semplici gli elementi il cui contenuto è caratterizzato da un data type e da un dominio di valori. Gli elementi semplici sono ordinati alfabeticamente.

@application	<p>forza o altra simile condizione (es.: n.ro giri) applicata in un test come specificato dallo standard</p> <p>- tipo base: string, lunghezza max: 15,</p> <p>(XPath: TEXSheet/TTbody/mechanicalProps/MPseamSlipWeft/@application) [Optional]</p> <p>(XPath: TEXSheet/TTbody/mechanicalProps/MPseamSlipWarp/@application) [Optional]</p> <p>(XPath: TEXSheet/TTbody/mechanicalProps/MPbreakWarp/@application) [Optional]</p> <p>(XPath: TEXSheet/TTbody/mechanicalProps/MPtearWeft/@application) [Optional]</p> <p>(XPath: TEXSheet/TTbody/mechanicalProps/MPtearWarp/@application) [Optional]</p> <p>(XPath: TEXSheet/TTbody/mechanicalProps/MPspray/@application) [Optional]</p> <p>(XPath: TEXSheet/TTbody/mechanicalProps/MPbending/@application) [Optional]</p> <p>(XPath: TEXSheet/TTbody/mechanicalProps/MPelastWeft/@application) [Optional]</p> <p>(XPath: TEXSheet/TTbody/mechanicalProps/MPpilling/@application) [Optional]</p> <p>(XPath: TEXSheet/TTbody/mechanicalProps/MPabrasion/@application) [Optional]</p> <p>(XPath: TEXSheet/TTbody/mechanicalProps/MPbreakWeft/@application) [Optional]</p> <p>(XPath: TEXSheet/TTbody/mechanicalProps/MPelastWarp/@application) [Optional]</p>
avgDeliveryDD	<p>tempo medio intercorrente tra ricevimento ordine e consegna, specificato dal Fornitore per un articolo (giorni lavorativi)</p> <p>- tipo base: duration,</p> <p>(XPath: TEXSheet/TTbody/generalChar/avgDeliveryDD) 0-1</p>
bowingWarp	<p>sinuosità in catena</p> <p>- tipo base: decimal, min incluso: 0,</p> <p>(XPath: TEXSheet/TTbody/construction/bowingWarp) 0-1</p>
bowingWeft	<p>sinuosità in trama</p> <p>- tipo base: decimal, min incluso: 0,</p> <p>(XPath: TEXSheet/TTbody/construction/bowingWeft) 0-1</p>
careLabel	<p>codifica delle istruzioni di manutenzione rappresentate in etichetta (simboli ISO 3758)</p> <p>- tipo base: string, lunghezza: 5,</p> <p>(XPath: TEXSheet/TTbody/generalChar/careLabel) 0-1</p> <p>- note: <i>composizione del codice: 1°cifra=identificatore simbolo lavaggio umido, 2°=i.s. candeggio, 3°=i.s. stiratura, 4°=i.s. lavaggio secco, 5°=i.s. asciugatura. Vedere ALLEGATO B</i></p>
CFdryClean	<p>misura della solidità del colore al lavaggio a secco</p> <p>- tipo base: string, lunghezza max: 10,</p> <p>(XPath: TEXSheet/TTbody/colorFastness/CFdryClean) 0-1</p> <p>- note: <i>se il test prevede due valori (degradazione-scarico) si scrive prima la misura di degradazione e poi quella di scarico, separate da ";</i>"</p>
CFironDry	<p>misura della solidità del colore alla stiratura a secco</p> <p>- tipo base: string, lunghezza max: 10,</p> <p>(XPath: TEXSheet/TTbody/colorFastness/CFironDry) 0-1</p> <p>- note: <i>se il test prevede due valori (degradazione-scarico) si scrive prima la misura di degradazione e poi quella di scarico, separate da ";</i>"</p>
CFironWet	<p>misura della solidità del colore alla stiratura a vapore</p> <p>- tipo base: string, lunghezza max: 10,</p> <p>(XPath: TEXSheet/TTbody/colorFastness/CFironWet) 0-1</p> <p>- note: <i>se il test prevede due valori (degradazione-scarico) si scrive prima la misura di degradazione e poi quella di scarico, separate da ";</i>"</p>
CFlight	<p>misura della solidità del colore alla luce</p> <p>- tipo base: string, lunghezza max: 10,</p> <p>(XPath: TEXSheet/TTbody/colorFastness/CFlight) 0-1</p>
CFperspirAcid	<p>misura della solidità del colore al sudore acido</p>

	<p>- tipo base: string, lunghezza max: 10, (XPath: TEXSheet/TTbody/colorFastness/CFperspirAcid) 0-1</p> <p>- note: se il test prevede due valori (degradazione-scarico) si scrive prima la misura di degradazione e poi quella di scarico, separate da ";</p>
CFperspirAlk	<p>misura della solidità del colore al sudore alcalino</p> <p>- tipo base: string, lunghezza max: 10, (XPath: TEXSheet/TTbody/colorFastness/CFperspirAlk) 0-1</p> <p>- note: se il test prevede due valori (degradazione-scarico) si scrive prima la misura di degradazione e poi quella di scarico, separate da ";</p>
CFrubDry	<p>misura della solidità del colore allo sfregamento a secco</p> <p>- tipo base: string, lunghezza max: 10, (XPath: TEXSheet/TTbody/colorFastness/CFrubDry) 0-1</p> <p>- note: se il test prevede due valori (degradazione-scarico) si scrive prima la misura di degradazione e poi quella di scarico, separate da ";</p>
CFrubOrgSolv	<p>misura della solidità del colore allo sfregamento con solventi organici</p> <p>- tipo base: string, lunghezza max: 10, (XPath: TEXSheet/TTbody/colorFastness/CFrubOrgSolv) 0-1</p> <p>- note: se il test prevede due valori (degradazione-scarico) si scrive prima la misura di degradazione e poi quella di scarico, separate da ";</p>
CFrubWet	<p>misura della solidità del colore allo sfregamento umido</p> <p>- tipo base: string, lunghezza max: 10, (XPath: TEXSheet/TTbody/colorFastness/CFrubWet) 0-1</p> <p>- note: se il test prevede due valori (degradazione-scarico) si scrive prima la misura di degradazione e poi quella di scarico, separate da ";</p>
CFspotWater	<p>misura della solidità del colore alla goccia d'acqua</p> <p>- tipo base: string, lunghezza max: 10, (XPath: TEXSheet/TTbody/colorFastness/CFspotWater) 0-1</p> <p>- note: se il test prevede due valori (degradazione-scarico) si scrive prima la misura di degradazione e poi quella di scarico, separate da ";</p>
CFwash	<p>misura della solidità del colore al lavaggio</p> <p>- tipo base: string, lunghezza max: 10, (XPath: TEXSheet/TTbody/colorFastness/CFwash) 0-1</p> <p>- note: se il test prevede due valori (degradazione-scarico) si scrive prima la misura di degradazione e poi quella di scarico, separate da ";</p>
CFwater	<p>misura della solidità del colore all'acqua</p> <p>- tipo base: string, lunghezza max: 10, (XPath: TEXSheet/TTbody/colorFastness/CFwater) 0-1</p> <p>- note: se il test prevede due valori (degradazione-scarico) si scrive prima la misura di degradazione e poi quella di scarico, separate da ";</p>
CFxeno	<p>misura della solidità del colore alla luce Xeno</p> <p>- tipo base: string, lunghezza max: 10, (XPath: TEXSheet/TTbody/colorFastness/CFxeno) 0-1</p>
checksFlaw	<p>irregolarità dei quadri</p> <p>- tipo base: decimal, min incluso: 0, (XPath: TEXSheet/TTbody/construction/checksFlaw) 0-1</p>
city	<p>nome della città</p> <p>- tipo base: string, lunghezza max: 40, (XPath: TEXSheet/TTheader/buyer/city) 0-1 (XPath: TEXSheet/TTheader/supplier/city) 0-1</p>
@codeList	<p>specifica l'indirizzo di rete (URL) dove si trova la lista di codici usati per istanziare l'elemento</p> <p>- tipo base: string, lunghezza max: 255, (XPath: TEXSheet/TTbody/generalChar/note/@codeList) [Optional]</p> <p>- nota: deve usarsi per esplicitare (URL) la lista dei codici usati in</p>

	<p><i>"noteLabel"</i> (XPath: TEXSheet/TTheader/note/@codeList) [Optional] - nota: <i>deve usarsi per esplicitare (URL) la lista dei codici usati in "noteLabel"</i></p>
@colorType	<p>tipo di colore a cui si riferisce un valore di "solidità" - tipo base: string, tabella cod.: NT26, (XPath: TEXSheet/TTbody/colorFastness/@colorType) [Optional]</p>
country	<p>codice della nazione - tipo base: string, tabella cod.: T10, (XPath: TEXSheet/TTheader/supplier/country) 0-1 (XPath: TEXSheet/TTheader/buyer/country) 0-1</p>
customsStat	<p>codice statistico assegnato dalla dogana al prodotto specificato - tipo base: string, lunghezza max: 15, (XPath: TEXSheet/TTbody/generalChar/customsStat) 0-1</p>
@dateForm	<p>formato in cui è espressa una data - tipo base: string, tabella cod.: NT29, (XPath: TEXSheet/TTheader/msgDate/@dateForm) [Optional]</p>
dept	<p>nome o codice di una unità (Divisione, Ufficio, Stabilimento) contattata all'interno della Parte - tipo base: string, lunghezza max: 40, (XPath: TEXSheet/TTheader/buyer/dept) 0-1 (XPath: TEXSheet/TTheader/supplier/dept) 0-1</p>
docID	<p>numero identificativo del documento referenziato DALLA 2008-1 SE NE SCONSIGLIA L'USO NELLA TESTATA (SOSTITUITO DA) - tipo base: string, lunghezza max: 35, (XPath: TEXSheet/TTheader/docID) 0-1</p>
DSdryCleanLength	<p>misura della stabilità dimensionale al lavaggio a secco (ordito) - tipo base: string, lunghezza max: 10, (XPath: TEXSheet/TTbody/dimensionStability/DSdryCleanLength) 0-1</p>
DSdryCleanWidth	<p>misura della stabilità dimensionale al lavaggio a secco (trama) - tipo base: string, lunghezza max: 10, (XPath: TEXSheet/TTbody/dimensionStability/DSdryCleanWidth) 0-1</p>
DSsteamLength	<p>misura della stabilità dimensionale al vaporizzo (ordito) - tipo base: string, lunghezza max: 10, (XPath: TEXSheet/TTbody/dimensionStability/DSsteamLength) 0-1</p>
DSsteamWidth	<p>misura della stabilità dimensionale al vaporizzo (trama) - tipo base: string, lunghezza max: 10, (XPath: TEXSheet/TTbody/dimensionStability/DSsteamWidth) 0-1</p>
DSwashLength	<p>misura della stabilità dimensionale al lavaggio (ordito) - tipo base: string, lunghezza max: 10, (XPath: TEXSheet/TTbody/dimensionStability/DSwashLength) 0-1</p>
DSwashWidth	<p>misura della stabilità dimensionale al lavaggio (trama) - tipo base: string, lunghezza max: 10, (XPath: TEXSheet/TTbody/dimensionStability/DSwashWidth) 0-1</p>
dyeProcess	<p>processo di tintura usato per il tessuto - tipo base: string, tabella cod.: T15, (XPath: TEXSheet/TTbody/generalChar/dyeProcess) 0-1</p>
dyeStuff	<p>tipo di colorante usato nel processo di tintura del tessuto - tipo base: string, tabella cod.: T16, (XPath: TEXSheet/TTbody/generalChar/dyeStuff) 0-1</p>
element	<p>elemento o composto chimico rilevante nella analisi del tessuto o del filato - tipo base: string, tabella cod.: T49,</p>

	(XPath: TEXSheet/TTbody/ecoFeatures/qlyEcoFeatures/element) 1-1 (XPath: TEXSheet/TTbody/ecoFeatures/qtyEcoFeatures/element) 1-1
@email	indirizzo di posta elettronica di una persona contattata - tipo base: string, lunghezza max: 80, (XPath: TEXSheet/TTheader/supplier/person/@email) [Optional] (XPath: TEXSheet/TTheader/buyer/person/@email) [Optional]
equation	segno o simbolo usato in una equazione matematica - tipo base: string, tabella cod.: T50, (XPath: TEXSheet/TTbody/ecoFeatures/qtyEcoFeatures/equation) 1-1 (XPath: TEXSheet/TTbody/ecoFeatures/qtyEcoFeatures/equation) 0-1
estFaultiness	difettosità percentuale stimata dal Fornitore per un articolo - tipo base: decimal, min incluso: 0, max incluso: 100, cifre decimali: 2, (XPath: TEXSheet/TTbody/generalChar/estFaultiness) 0-1
fabricCutWidth	altezza utile del tessuto (ai fini della confezione) come specifica tecnica - tipo base: decimal, min incluso: 0, cifre decimali: 2, (XPath: TEXSheet/TTbody/construction/fabricCutWidth) 0-1
fabricNameBuyer	nome dato dal Cliente al tessuto (articolo/disegno) - tipo base: string, lunghezza max: 70, (XPath: TEXSheet/TTbody/generalChar/fabricNameBuyer) 0-1
fabricNameSupplier	nome dato dal Fornitore al tessuto (articolo/disegno) - tipo base: string, lunghezza max: 70, (XPath: TEXSheet/TTbody/generalChar/fabricNameSupplier) 1-1
fabricWeightM	peso al metro lineare del tessuto come specifica tecnica - tipo base: decimal, min incluso: 0, cifre decimali: 2, (XPath: TEXSheet/TTbody/construction/fabricWeightM) 1-1
fabricWeightM2	peso al metro quadro del tessuto come specifica tecnica - tipo base: decimal, min incluso: 0, cifre decimali: 2, (XPath: TEXSheet/TTbody/construction/fabricWeightM2) 0-1
fabricWidth	altezza del tessuto come specifica tecnica - tipo base: decimal, min incluso: 0, cifre decimali: 2, (XPath: TEXSheet/TTbody/construction/fabricWidth) 0-1
@fax	numero di fax di una persona contattata - tipo base: string, lunghezza max: 35, (XPath: TEXSheet/TTheader/buyer/person/@fax) [Optional] (XPath: TEXSheet/TTheader/supplier/person/@fax) [Optional]
@fibre	tipo di fibra usata in un prodotto tessile - tipo base: string, tabella cod.: T19, (XPath: TEXSheet/TTbody/construction/warpCount/@fibre) [Optional] (XPath: TEXSheet/TTbody/generalChar/fabricCompos/ percCompos/@fibre) [Required] (XPath: TEXSheet/TTbody/construction/weftCount/@fibre) [Optional]
id	codice identificativo primario della Parte in causa (Cliente, Fornitore, Destinatario merce ecc..), si raccomanda il formato: codice nazione (ISO 3166) + partita IVA (11crt), con il qualificatore "numberingOrg"= MF - tipo base: string, lunghezza max: 15, (XPath: TEXSheet/TTheader/supplier/id) 1-1 (XPath: TEXSheet/TTheader/buyer/id) 1-1
legalName	ragione sociale della Parte - tipo base: string, lunghezza max: 80, (XPath: TEXSheet/TTheader/supplier/legalName) 0-1 (XPath: TEXSheet/TTheader/buyer/legalName) 0-1
@logo	logo aziendale (URL dell'immagine in formato jpg o gif). Si raccomanda che l'immagine non ecceda i 640 pixel di larghezza.

	<p>- tipo base: string, lunghezza max: 255, (XPath: TEXSheet/TTheader/buyer/@logo) [Optional] (XPath: TEXSheet/TTheader/supplier/@logo) [Optional]</p>
@method	<p>norma o procedura standard usata per ricavare il valore sperimentale. - tipo base: string, lunghezza max: 25, (XPath: TEXSheet/TTbody/dimensionStability/DSsteamLength/@method) [Optional] [Default= DIN-53894-2] (XPath: TEXSheet/TTbody/ecoFeatures/qtyEcoFeatures/@method) [Optional] (XPath: TEXSheet/TTbody/ecoFeatures/qtyEcoFeatures/specValue/@method) [Optional] (XPath: TEXSheet/TTbody/dimensionStability/DSsteamWidth/@method) [Optional] [Default= DIN-53894-2] (XPath: TEXSheet/TTbody/mechanicalProps/MPbending/@method) [Optional] (XPath: TEXSheet/TTbody/mechanicalProps/MPspray/@method) [Optional] (XPath: TEXSheet/TTbody/colorFastness/CFironDry/@method) [Optional] [Default= ISO-105-X11] (XPath: TEXSheet/TTbody/ecoFeatures/qlyEcoFeatures/@method) [Optional] (XPath: TEXSheet/TTbody/colorFastness/CFrubOrgSolv/@method) [Optional] [Default= ISO-105-D02] (XPath: TEXSheet/TTbody/colorFastness/CFironWet/@method) [Optional] [Default= ISO-105-X11] (XPath: TEXSheet/TTbody/colorFastness/CFxeno/@method) [Optional] (XPath: TEXSheet/TTbody/ecoFeatures/qtyEcoFeatures/specValue/@method) [Optional] (XPath: TEXSheet/TTbody/colorFastness/CFspotWater/@method) [Optional] [Default= ISO-105-E07] (XPath: TEXSheet/TTbody/mechanicalProps/MPtearWeft/@method) [Optional] (XPath: TEXSheet/TTbody/mechanicalProps/MPseamSlipWeft/@method) [Optional] [Default= NFG-7117] (XPath: TEXSheet/TTbody/mechanicalProps/MPseamSlipWarp/@method) [Optional] [Default= NFG-7117] (XPath: TEXSheet/TTbody/mechanicalProps/MPcrease/@method) [Optional] [Default= ISO-9867] (XPath: TEXSheet/TTbody/mechanicalProps/MPpilling/@method) [Optional] [Default= UNI-E-1512434] (XPath: TEXSheet/TTbody/mechanicalProps/MPabrasion/@method) [Optional] [Default= EN-12947] (XPath: TEXSheet/TTbody/mechanicalProps/MPbreakWeft/@method) [Optional] [Default= ISO-1394-1] (XPath: TEXSheet/TTbody/mechanicalProps/MPbreakWarp/@method) [Optional] [Default= ISO-1394-1] (XPath: TEXSheet/TTbody/dimensionStability/DSwashWidth/@method) [Optional] [Default= ISO-5077/6330] (XPath: TEXSheet/TTbody/mechanicalProps/MPtearWarp/@method) [Optional] (XPath: TEXSheet/TTbody/dimensionStability/DSwashLength/@method) [Optional] [Default= ISO-5077/6330] (XPath: TEXSheet/TTbody/mechanicalProps/MPelastWeft/@method) [Optional] [Default= BS 4294-68] (XPath: TEXSheet/TTbody/dimensionStability/DSdryCleanWidth/@method) [Optional] [Default= ISO-3175] (XPath: TEXSheet/TTbody/mechanicalProps/MPelastWarp/@method) [Optional] [Default= BS 4294-68] (XPath: TEXSheet/TTbody/dimensionStability/DSdryCleanLength/@method) [Optional] [Default= ISO-3175] (XPath: TEXSheet/TTbody/colorFastness/CFwater/@method) [Optional] [Default= ISO-105-E01] (XPath: TEXSheet/TTbody/colorFastness/CFlight/@method) [Optional] [Default= ISO-105-B02] (XPath: TEXSheet/TTbody/colorFastness/CFwash/@method) [Optional] [Default= ISO-105-C06] (XPath: TEXSheet/TTbody/colorFastness/CFdryClean/@method) [Optional] [Default= ISO-105-D01] (XPath: TEXSheet/TTbody/construction/warpCount/@method) [Optional] [Default= ISO-2060] (XPath: TEXSheet/TTbody/construction/bowingWarp/@method) [Optional]</p>

	(XPath: TEXSheet/TTbody/construction/bowingWeft/@method) [Optional] (XPath: TEXSheet/TTbody/construction/checksFlaw/@method) [Optional] (XPath: TEXSheet/TTbody/construction/weftCount/@method) [Optional] [Default=ISO-2060] (XPath: TEXSheet/TTbody/construction/weftDev/@method) [Optional] (XPath: TEXSheet/TTbody/colorFastness/CFperspirAlk/@method) [Optional] [Default=ISO-105-E04] (XPath: TEXSheet/TTbody/colorFastness/CFrubDry/@method) [Optional] [Default=ISO-105-X12] (XPath: TEXSheet/TTbody/colorFastness/CFrubWet/@method) [Optional] [Default=ISO-105-X12] (XPath: TEXSheet/TTbody/colorFastness/CFperspirAcid/@method) [Optional] [Default=ISO-105-E04]
minLot	quantità minima ordinabile richiesta dal Fornitore - tipo base: decimal, min incluso: 0, cifre decimali: 2, (XPath: TEXSheet/TTbody/generalChar/minLot) 0-1
minLotExclusive	quantità minima ordinabile richiesta dal Fornitore per un colore esclusivo - tipo base: decimal, min incluso: 0, cifre decimali: 2, (XPath: TEXSheet/TTbody/generalChar/minLotExclusive) 0-1
MPabrasion	misura di resistenza all'usura - tipo base: string, lunghezza max: 10, (XPath: TEXSheet/TTbody/mechanicalProps/MPabrasion) 0-3 - note: <i>questo dato può essere ripetuto quando si abbiano più misurazioni in relazione a forze applicate o condizioni diverse</i>
MPbending	misura della resistenza alle flessioni ripetute - tipo base: string, lunghezza max: 10, (XPath: TEXSheet/TTbody/mechanicalProps/MPbending) 0-1
MPbreakWarp	misura della resistenza alla trazione (ordito) - tipo base: string, lunghezza max: 10, (XPath: TEXSheet/TTbody/mechanicalProps/MPbreakWarp) 0-1
MPbreakWeft	misura della resistenza alla trazione (trama) - tipo base: string, lunghezza max: 10, (XPath: TEXSheet/TTbody/mechanicalProps/MPbreakWeft) 0-1
MPcrease	misura del recupero del tessuto da stropicciamento indotto - tipo base: string, lunghezza max: 10, (XPath: TEXSheet/TTbody/mechanicalProps/MPcrease) 0-1
MPelastWarp	misura della deformabilità elastica (ordito) - tipo base: string, lunghezza max: 10, (XPath: TEXSheet/TTbody/mechanicalProps/MPelastWarp) 0-3
MPelastWeft	misura della deformabilità elastica (trama) - tipo base: string, lunghezza max: 10, (XPath: TEXSheet/TTbody/mechanicalProps/MPelastWeft) 0-3
MPpilling	misura di resistenza al pilling - tipo base: string, lunghezza max: 10, (XPath: TEXSheet/TTbody/mechanicalProps/MPpilling) 0-3 - note: <i>questo dato può essere ripetuto quando si abbiano più misurazioni in relazione a forze applicate o condizioni diverse</i>
MPseamSlipWarp	misura della resistenza allo scorrimento delle cuciture (ordito) - tipo base: string, lunghezza max: 10, (XPath: TEXSheet/TTbody/mechanicalProps/MPseamSlipWarp) 0-3 - note: <i>questo dato può essere ripetuto quando si abbiano più misurazioni in relazione a forze applicate o condizioni diverse</i>
MPseamSlipWeft	misura della resistenza allo scorrimento delle cuciture (trama) - tipo base: string, lunghezza max: 10, (XPath: TEXSheet/TTbody/mechanicalProps/MPseamSlipWeft) 0-3

	- note: <i>questo dato può essere ripetuto quando si abbiano più misurazioni in relazione a forze applicate o condizioni diverse</i>
MPspray	misura di spray test - tipo base: string, lunghezza max: 10, (XPath: TEXSheet/TTbody/mechanicalProps/MPspray) 0-1
MPtearWarp	misura della resistenza alla lacerazione (ordito) - tipo base: string, lunghezza max: 10, (XPath: TEXSheet/TTbody/mechanicalProps/MPtearWarp) 0-3
MPtearWeft	misura della resistenza alla lacerazione (trama) - tipo base: string, lunghezza max: 10, (XPath: TEXSheet/TTbody/mechanicalProps/MPtearWeft) 0-3
msgDate	data di emissione del presente messaggio (documento xml), espressa in uno dei formati: AAAA-MM-GG, AAAA-MM-GG:HH-MM o AAAA-SS (cioè anno-settimana) - tipo base: string, (XPath: TEXSheet/TTheader/msgDate) 1-1
@msgfunction	funzione rivestita dal presente messaggio in relazione alla sua trasmissione - tipo base: string, tabella cod.: NT18, (XPath: TEXSheet/@msgfunction) [Optional] [Default= OR]
msgID	chiave identificativa del documento nel sistema informativo della Parte emittente - tipo base: string, lunghezza max: 35, (XPath: TEXSheet/TTheader/msgID) 0-1
msgN	numero identificativo assegnato al messaggio (documento xml) da chi lo emette - tipo base: string, lunghezza max: 35, (XPath: TEXSheet/TTheader/msgN) 1-1
note	nota in testo libero o strutturata (computer processing). Per strutturare la nota si devono usare gli attributi "noteLabel" e "codelist" - tipo base: string, lunghezza max: 350, (XPath: TEXSheet/TTbody/generalChar/note) 0-5 - note: <i>qui possono essere indicate le maggiorazioni per quantitativi sub-ottimali o per tagli e pezze campione</i> (XPath: TEXSheet/TTheader/note) 0-5
@noteLabel	qualificatore dell'argomento di una nota - tipo base: string, lunghezza max: 35, (XPath: TEXSheet/TTbody/generalChar/note/@noteLabel) [Optional] - nota: <i>deve usarsi per qualificare l'argomento della nota</i> (XPath: TEXSheet/TTheader/note/@noteLabel) [Optional] - nota: <i>deve usarsi per qualificare l'argomento della nota</i>
@numberingOrg	organizzazione che ha creato la codifica o immatricolazione in oggetto - tipo base: string, tabella cod.: NT6, (XPath: TEXSheet/TTheader/buyer/id/@numberingOrg) [Optional] (XPath: TEXSheet/TTheader/docID/@numberingOrg) [Optional] - nota: <i>qui si può specificare quale numerazione è usata per identificare il documento (es.: del Cliente, del Fornitore, ..)</i> (XPath: TEXSheet/TTbody/generalChar/note/@numberingOrg) [Optional] (XPath: TEXSheet/TTheader/note/@numberingOrg) [Optional] (XPath: TEXSheet/TTheader/supplier/id/@numberingOrg) [Optional]
percCompos	peso percentuale della fibra nella composizione del prodotto - tipo base: decimal, min incluso: 0, max incluso: 100, cifre decimali: 2, (XPath: TEXSheet/TTbody/generalChar/fabricCompos/percCompos) 1-9
person	nome della persona di riferimento all'interno della Parte - tipo base: string, lunghezza max: 40,

	(XPath: TEXSheet/TTheader/buyer/person) 0-1 (XPath: TEXSheet/TTheader/supplier/person) 0-1
@phone	numero di telefono di una persona contattata - tipo base: string, lunghezza max: 35, (XPath: TEXSheet/TTheader/supplier/person/@phone) [Optional] (XPath: TEXSheet/TTheader/buyer/person/@phone) [Optional]
pieceLength	lunghezza della pezza - tipo base: decimal, min incluso: 0, cifre decimali: 2, (XPath: TEXSheet/TTbody/construction/pieceLength) 0-1
postCode	codice postale - tipo base: string, lunghezza max: 10, (XPath: TEXSheet/TTheader/supplier/postCode) 0-1 (XPath: TEXSheet/TTheader/buyer/postCode) 0-1
resin	percentuale di resina in peso finito - tipo base: decimal, min incluso: 0, (XPath: TEXSheet/TTbody/construction/resin) 0-1
season	stagione di vendita, composta da: stagione (1 crt) + anno (4 crt) - stagione: P/E=1 A/I=2 P=3-E=4 A=5 I=6; per più di quattro stagioni usare sequenza alfabetica: 1a stagione=A 2a stagione=B etc.etc. - tipo base: string, lunghezza max: 15, (XPath: TEXSheet/TTbody/generalChar/season) 0-1
@sender	qualificatore che distingue la Parte che spedisce il documento - tipo base: boolean, (XPath: TEXSheet/TTheader/buyer/@sender) [Optional] - nota: L'uso di questo attributo è obbligatorio quando si vuole creare lo STYLESHEET (XPath: TEXSheet/TTheader/supplier/@sender) [Optional] - nota: L'uso di questo attributo è obbligatorio quando si vuole creare lo STYLESHEET
specValue	valore richiesto per una caratteristica o un parametro misurabili - tipo base: decimal, (XPath: TEXSheet/TTbody/ecoFeatures/qtyEcoFeatures/specValue) 0-1 (XPath: TEXSheet/TTbody/ecoFeatures/qtyEcoFeatures/specValue) 1-1
street	via e numero civico di una locazione - tipo base: string, lunghezza max: 80, (XPath: TEXSheet/TTheader/supplier/street) 0-1 (XPath: TEXSheet/TTheader/buyer/street) 0-1
subCountry	sigla o codice della provincia (sub-country) - tipo base: string, lunghezza max: 9, (XPath: TEXSheet/TTheader/buyer/subCountry) 0-1 (XPath: TEXSheet/TTheader/supplier/subCountry) 0-1
tradeMark	nome della linea commerciale del prodotto specificato - tipo base: string, lunghezza max: 50, (XPath: TEXSheet/TTbody/generalChar/tradeMark) 0-1
@um	unità di misura fisica - tipo base: string, tabella cod.: NT7, (XPath: TEXSheet/TTbody/generalChar/minLot/@um) [Required] (XPath: TEXSheet/TTbody/ecoFeatures/qtyEcoFeatures/ specValue/@um) [Optional] (XPath: TEXSheet/TTbody/generalChar/minLotExclusive/@um) [Required] (XPath: TEXSheet/TTbody/ecoFeatures/qtyEcoFeatures/ specValue/@um) [Optional] (XPath: TEXSheet/TTbody/construction/fabricWidth/@um) [Optional] [Default= CMT] (XPath: TEXSheet/TTbody/construction/fabricCutWidth/@um) [Optional] [Default= CMT] (XPath: TEXSheet/TTbody/construction/pieceLength/@um) [Optional] [Default=

	<p>MTR] (XPath: TEXSheet/TTbody/ecoFeatures/qtyEcoFeatures/@um) [Optional] [Default=PPM] (XPath: TEXSheet/TTbody/construction/fabricWeightM/@um) [Optional] [Default=GRM] (XPath: TEXSheet/TTbody/construction/fabricWeightM2/@um) [Optional] [Default=GRM]</p>
useIndic	<p>indica se un dato elemento è usato nell'oggetto in questione (tessuto, filato, ecc..) - tipo base: boolean, (XPath: TEXSheet/TTbody/ecoFeatures/qlyEcoFeatures/useIndic) 1-1</p>
warpCount	<p>misura di finezza del filo di ordito - tipo base: string, lunghezza max: 10, (XPath: TEXSheet/TTbody/construction/warpCount) 0-9</p>
warpEndsN	<p>numero di fili di ordito in 1 centimetro - tipo base: decimal, min incluso: 0, cifre decimali: 1, (XPath: TEXSheet/TTbody/construction/warpEndsN) 0-1</p>
weave	<p>armatura usata nella costruzione del tessuto - tipo base: string, tabella cod.: T17, (XPath: TEXSheet/TTbody/construction/weave) 0-1</p>
weftCount	<p>misura di finezza del filo di trama - tipo base: string, lunghezza max: 10, (XPath: TEXSheet/TTbody/construction/weftCount) 0-9</p>
weftDev	<p>scarto angolare in trama - tipo base: decimal, min incluso: 0, (XPath: TEXSheet/TTbody/construction/weftDev) 0-1</p>
weftEndsN	<p>numero di fili di trama in 1 centimetro - tipo base: decimal, min incluso: 0, cifre decimali: 1, (XPath: TEXSheet/TTbody/construction/weftEndsN) 0-1</p>

2.3 Tabelle di codifica utilizzate

Elenco delle tabelle di enumerazione utilizzate nel documento XML. I relativi codici sono presenti (solo per le tabelle con meno di 100 valori) nel documento Valori_Decodificati.pdf disponibile all'indirizzo <http://www.moda-ml.org/moda-ml/repository/guide/v2011-1/>; tutte le tabelle di codifica sono disponibili all'indirizzo: <http://www.moda-ml.org/imple/show-codes.asp>.

NT18 - funzione messaggio

NT26 - tipo colore

NT29 - formato data

NT6 - Ente codificatore

NT7 - Unità di misura

T10 - ISO3166 - Nazione

T15 - Tipo tintura/stampa tessuto

T16 - Tipo colorante

T17 - Tipo armatura

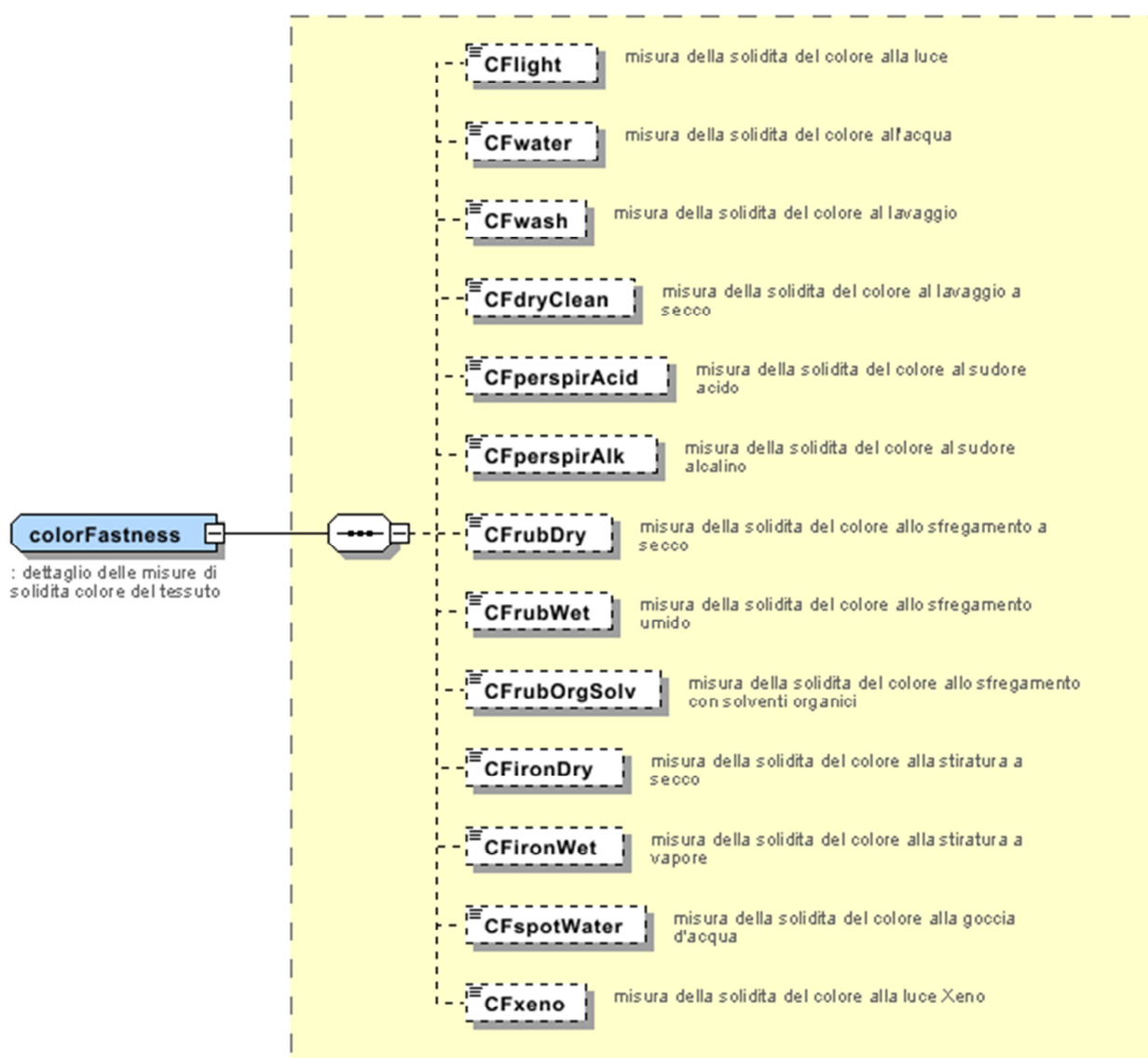
T19 - tipo di fibra

T49 - elementi chimici

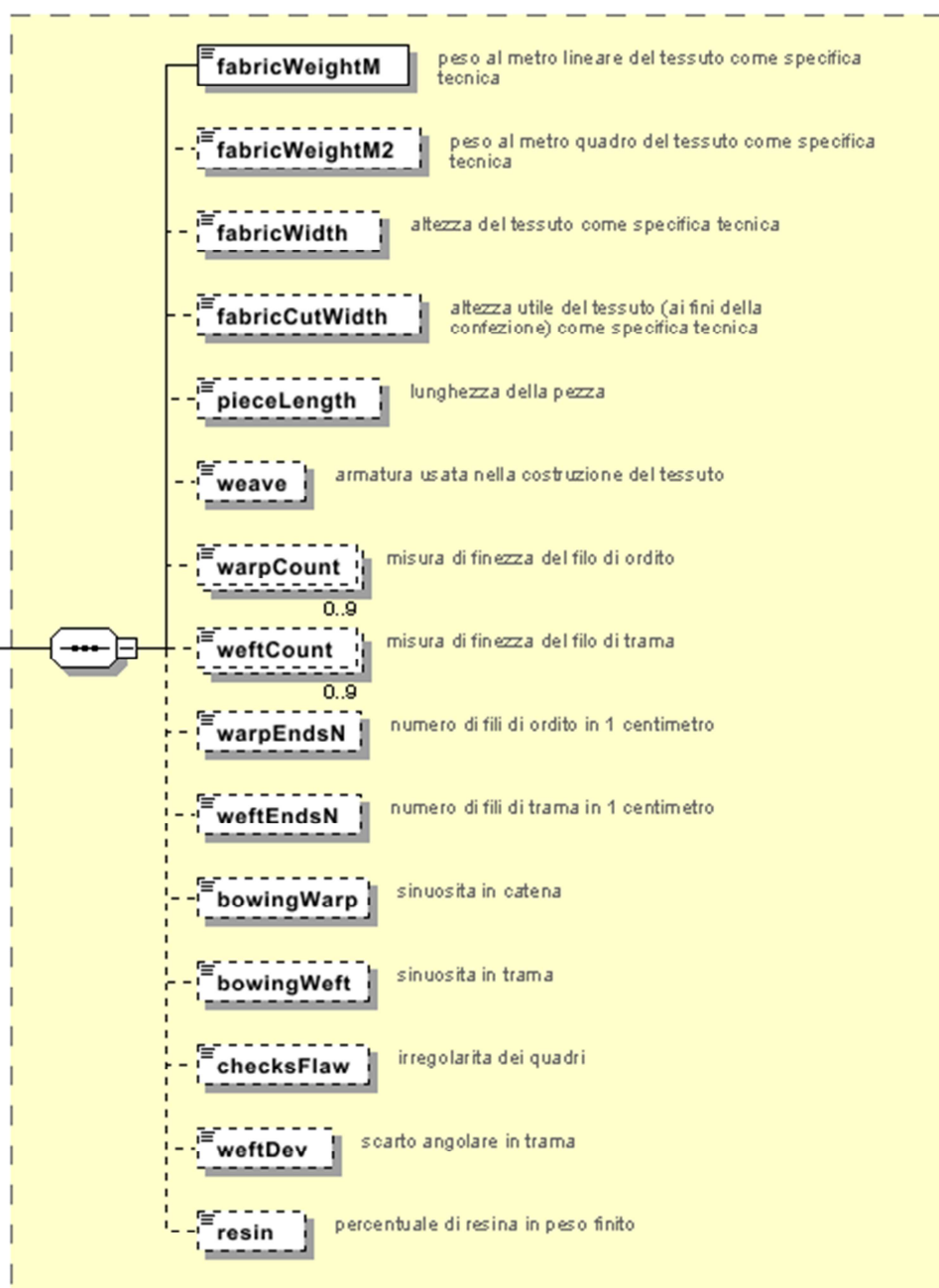
T50 - segni matematici

Allegato A

Immagini rappresentative della struttura dei principali elementi complessi.

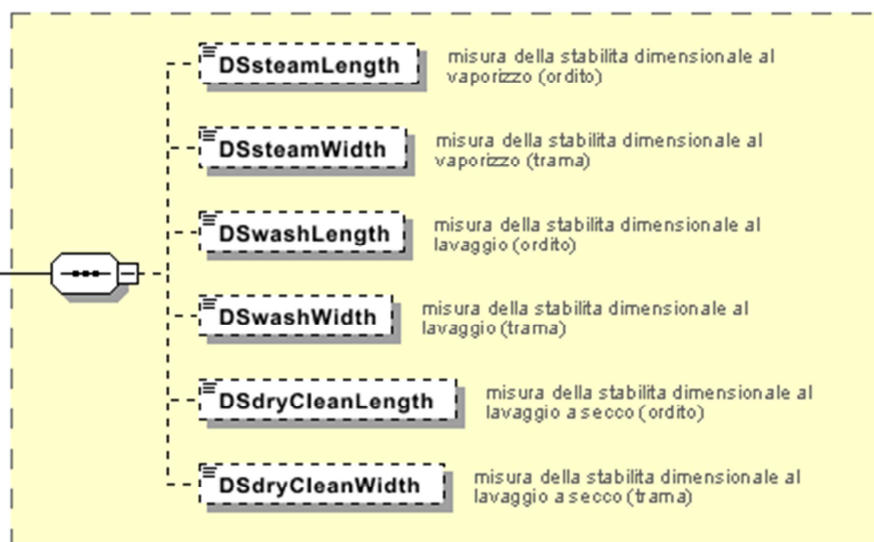


construction
: dati e caratteristiche di costruzione riportati nella scheda anagrafica del tessuto

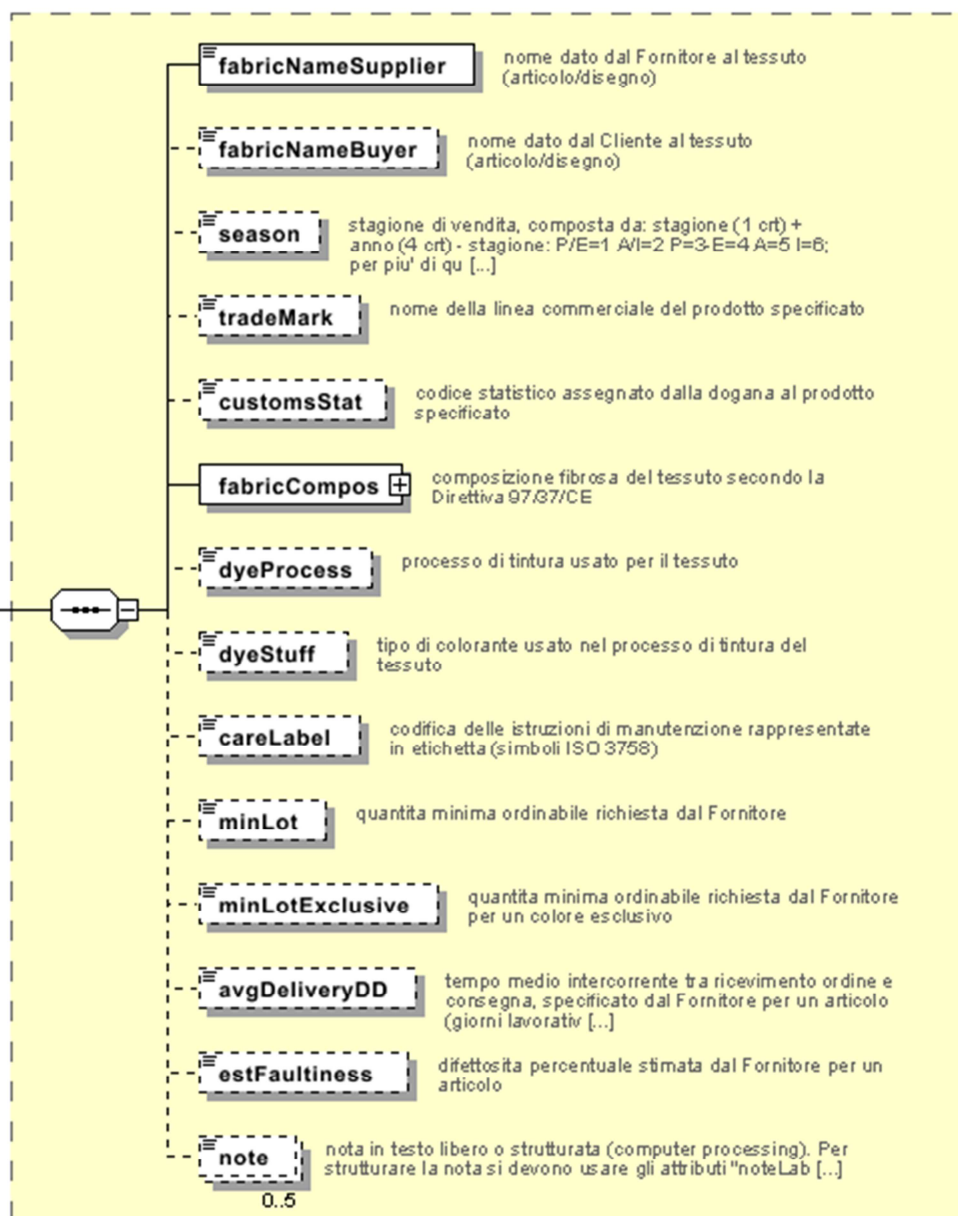


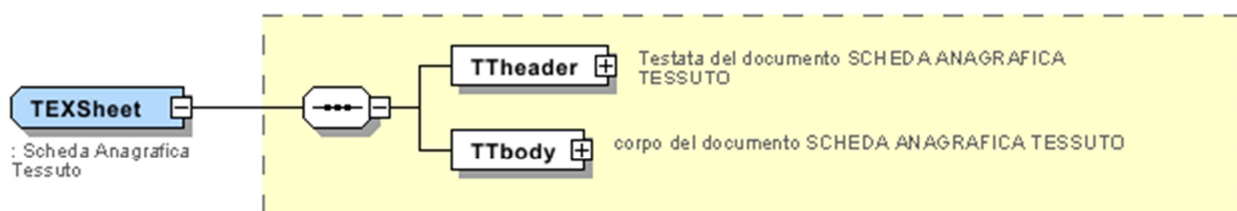
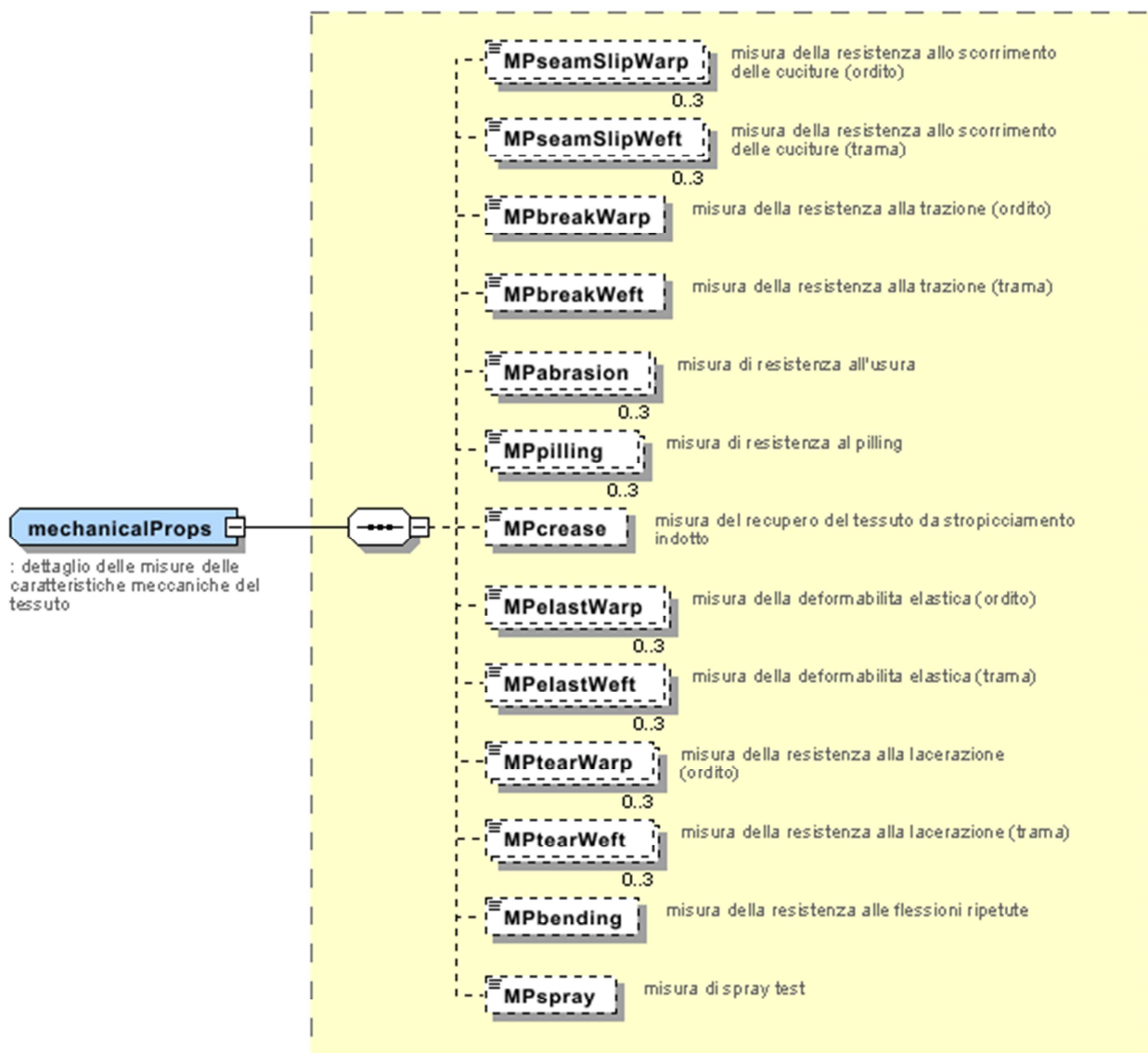
dimensionStability

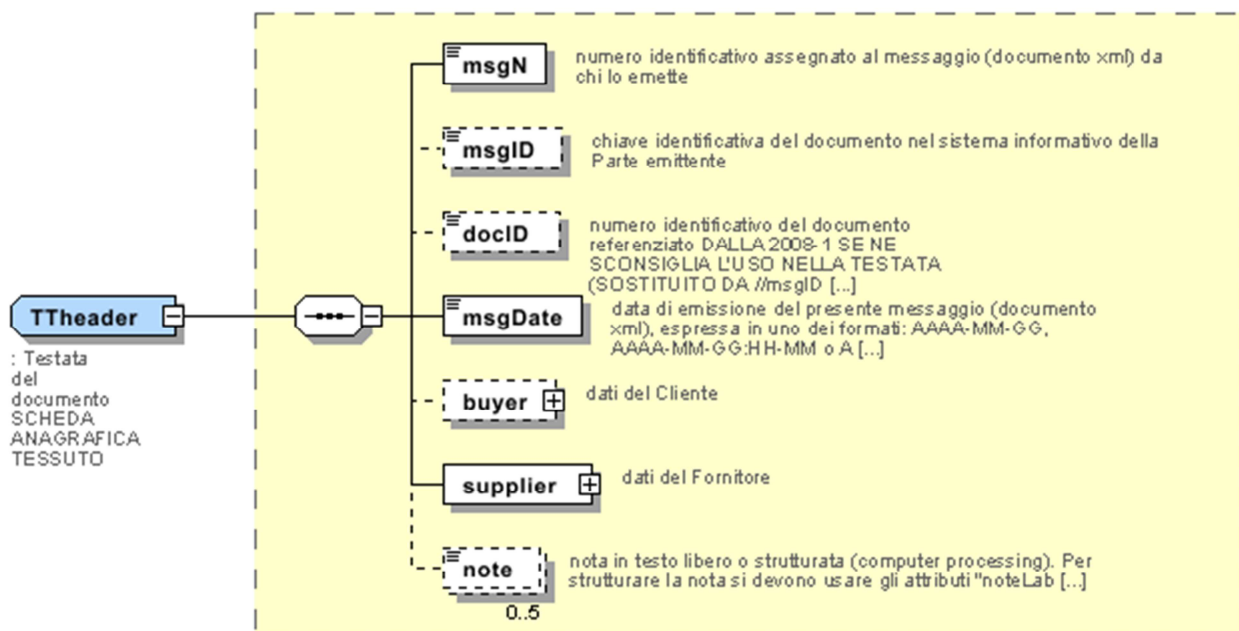
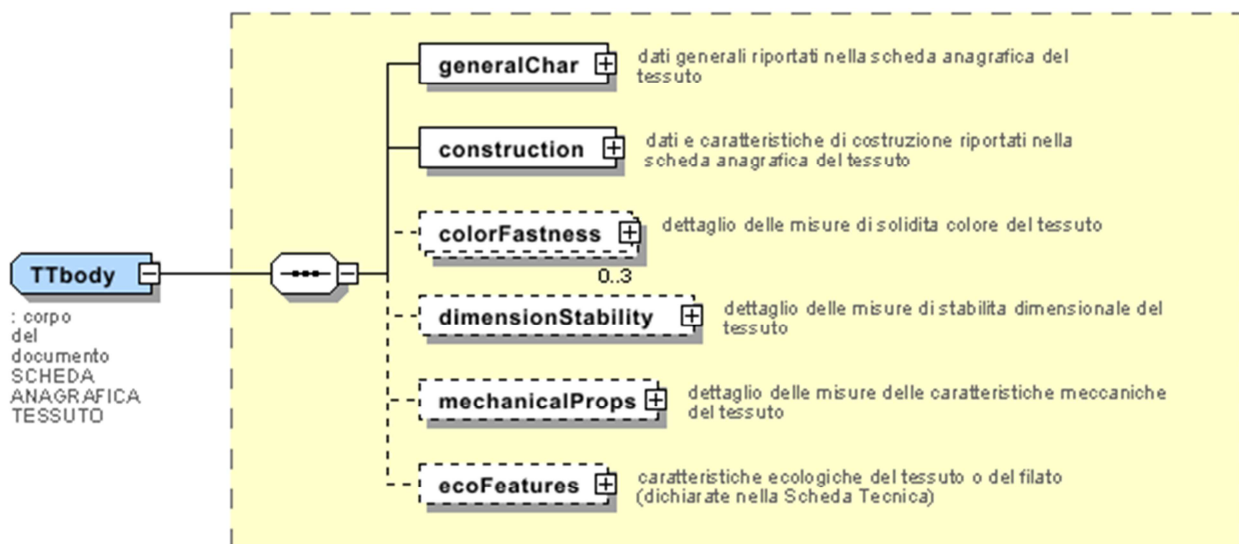
: dettaglio delle misure di stabilita dimensionale del tessuto

**generalChar**

: dati generali riportati nella scheda anagrafica del tessuto







Allegato B

BS EN 23758: 1994 Textiles - Care Labelling Code Using Symbols

Wash

Description



Maximum temperature 95°C
Mechanical action normal
Rinsing normal
Spinning normal



Maximum temperature 95°C
Mechanical action reduced
Rinsing and gradually reducing temperature (Cool down)
Spinning



Maximum temperature 70°C
Mechanical action normal
Rinsing normal
Spinning normal



Maximum temperature 60°C
Mechanical action normal
Rinsing normal
Spinning normal



Maximum temperature 60°C
Mechanical action reduced
Rinsing at gradually decreasing temperature (Cool down)
Spinning reduced



Maximum temperature 50°C
Mechanical action reduced
Rinsing at gradually decreasing temperature (Cool down)
Spinning reduced



Maximum temperature 40°C
 Mechanical action normal
 Rinsing at gradually decreasing temperature (cool down)
 Spinning normal



Maximum temperature 40°C
 Mechanical action reduced
 Rinsing at gradually decreasing temperature
 Spinning reduced



Maximum temperature 40°C
 Mechanical action reduced
 Rinsing normal
 Spinning normal
 Do Not Wring By Hand



Maximum temperature 30°C
 Mechanical action much reduced
 Rinsing normal
 Spinning reduced



Hand Wash only
 Do not machine wash
 Maximum temperature 40°C
 Handle with care



Do not wash
 Be cautious when treating in wet stage

Bleach



Description

Chlorine based bleaching allowed.
 Only cold and dilute solution



Do not use Chlorine based bleach

Iron

Description

Setting

Article



Iron at maximum soleplate temperature 200°C

Hot iron

Cotton, Linen, Viscose or Modified Viscose



Iron at maximum soleplate temperature 150°C

Warm iron

Polyester mixes, Wool



Iron at maximum soleplate temperature 110°C
Steam ironing may be risky

Cool iron

Acrylic, Nylon, Acetate, Triacetate, polyester



Steaming and steam iron treatments are not allowed

Do not iron

Articles which require no ironing

Tumble Dry

Description



Tumble drying possible
Normal drying cycle



Tumble drying possible
Dry at lower temperature setting



Do not tumble dry

Dry Clean

Description



Dry cleaning in all solvents normally used for dry cleaning - this includes all solvents listed for the symbol P, plus Trichloroethylene & 1,1,1, - Trichloroethylene



Dry cleaning in Tetrachloroethylene, Monofluorotrichloroethylene and all solvents listed for the symbol F
Normal cleansing procedures without restrictions



Dry cleaning in the solvents listed in the previous paragraph.
Strict limitations on the addition of water and or mechanical action and or temperature during cleaning and or drying
No self service cleaning allowed



Dry cleaning in Trifluorotrichloroethane, white spirit (distillation temperature between 150°C and 210°C flash point 38°C - 60°C)



Dry cleaning in the solvents listed in the previous paragraph
Strict limitations on the addition of water and or mechanical action during cleaning and or drying
No self service cleaning allowed



Do not dry clean
No stain removal with solvents