



<http://www.moda-ml.org>

GUIDA DI IMPLEMENTAZIONE TRANSAZIONE "FATTURA TESSILE"

Versione: 2011-1

Data di rilascio: 18/11/2011

Codice documento: G011

Repository XML Schema: <http://www.moda-ml.org/moda-ml/repository/schema/v2011-1/default.asp>

Repository guide: <http://www.moda-ml.org/moda-ml/repository/guide/v2011-1/default.asp>

Nome file: G011-MODA-ML-FatturaTessile.pdf

1. DESCRIZIONE DI BUSINESS

1.1 Scopo

Questa guida ha lo scopo di illustrare alle aziende del settore tessile abbigliamento la forma standard XML del tipo documento "FATTURA TESSILE", fornendo le istruzioni per il suo impiego in ogni contesto di commercio elettronico tra Confezionisti e Produttori di Tessuti.

Tutte le regole necessarie per la costruzione e la validazione del documento sono espresse mediante uno specifico schema XML, che è presentato in dettaglio nel paragrafo "Guida alla implementazione".

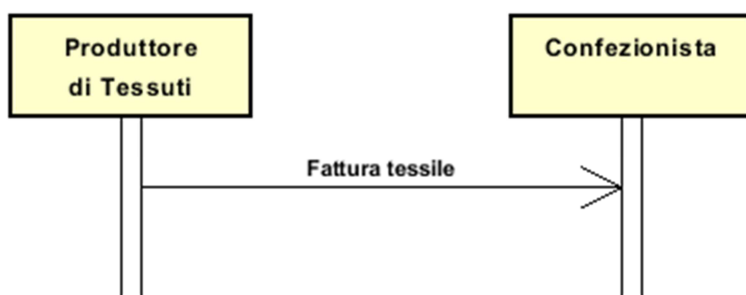
1.2 Generalità

Con il documento "Fattura tessuti" il Produttore di Tessuti può addebitare al Cliente ogni tipo di fornitura o prestazione.

Questo documento può essere usato sia per addebitare normali forniture usando l'opzione "textItem", sia per addebitare forniture di servizi o beni accessori (rimanenze, scampoli, rottami, ...) usando l'opzione "prodServItem", anche contemporaneamente nella medesima fattura.

L'indicazione di quantità e prezzo unitario è richiesta solo nel caso di "textItem".

1.3. Scenario applicativo



2. GUIDA ALLA IMPLEMENTAZIONE

2.1 Struttura generale del documento XML

Tutti i dati che possono essere scambiati tra le Parti con questa classe di documenti XML sono mostrati nella "Struttura del documento" (una visione semplificata dello schema) dove:

- i due numeri che seguono ciascun elemento indicano la sua "cardinalità" (numero minimo e massimo di ripetizioni ammesse); il numero minimo uguale a 0 indica un elemento opzionale, il numero minimo maggiore o uguale a 1 indica un elemento obbligatorio)
- il carattere grassetto denota gli elementi che sono "complessi semantici" ovvero aggregati di dati elementari costruiti ai fini della funzionalità e della riusabilità dell'informazione (gli elementi che sono contenuti in ogni elemento padre si individuano agevolmente per l'indentatura)
- il simbolo @ ed il carattere corsivo denotano un attributo dell'elemento che lo precede; qui la condizione d'uso (Required, Optional, ecc.) è indicata fra parentesi quadre

Struttura del documento XML

TEXInvoice

@invoiceType [Optional] [Default= STD]

@msgfunction [Optional] [Default= OR]

Tlheader 1-1

msgN 1-1

- *scegli* -

docID 0-1

@numberingOrg [Optional]

- *oppure* -

msgID 0-1

- *fine scelta* -

msgDate 1-1

@dateForm [Optional]

taxDate 0-1

@dateForm [Optional]

msgCurrency 0-1

otherCurrency 0-9

@currencyUseQualifier [Required]

refDoc 0-9

@docType [Required]

docID 1-2

@numberingOrg [Optional]

docDate 0-1

@dateForm [Optional]

season 0-1

itemID 0-1

buyer 1-1

@logo [Optional]

@sender [Optional]

id 1-1

@numberingOrg [Optional]

legalName 0-1

dept 0-1

person 0-1

@email [Optional]

@phone [Optional]

@fax [Optional]

street 0-1

city 0-1

subCountry 0-1

country 0-1
 postCode 0-1
supplier 1-1
 @logo [Optional]
 @sender [Optional]
 id 1-1
 @numberingOrg [Optional]
 legalName 0-1
 dept 0-1
 person 0-1
 @email [Optional]
 @phone [Optional]
 @fax [Optional]
 street 0-1
 city 0-1
 subCountry 0-1
 country 0-1
 postCode 0-1
thirdParty 0-5
 @VAT [Optional]
 @role [Required]
 @sender [Optional]
 id 1-1
 @numberingOrg [Optional]
 legalName 0-1
 dept 0-1
 person 0-1
 @email [Optional]
 @phone [Optional]
 @fax [Optional]
 street 0-1
 city 0-1
 subCountry 0-1
 country 0-1
 postCode 0-1
terms 1-1
payment 0-5
 @finDiscount [Optional]
 @finSurcharge [Optional]
 - *scegli* -
 payTerm 1-1
 - *oppure* -
 payTermText 1-1
 - *fine scelta* -
 payMode 0-1
insPayment 0-5
 @part [Required]
 - *scegli* -
 payTerm 1-1
 - *oppure* -
 payTermText 1-1
 - *fine scelta* -
 payMode 0-1
trade 0-1
 - *scegli* -
 incoTermText 1-1
 - *oppure* -
 incoTerm 1-1
 - *fine scelta* -
 location 0-1
 @LRI [Optional]

transInfo 0-1
@transReason [Optional]
transMode 1-1
carrier 0-1
deliveryPlace 0-1
grossWeight 0-1
@um [Required]
netWeight 0-1
@um [Required]
transMeans 0-1
transCondition 0-3
transConditionText 0-1

allowanceCharge 0-9
@VAT [Optional]
- scegli -
AC_category 1-1
- oppure -
AC_categoryText 1-1
- scegli -
AC_percent 1-1
- oppure -
AC_amount 1-1
- fine scelta -

finInfo 0-1
- scegli -
iban 1-1
- oppure -
bankIT 1-1
legalName 0-1
cin 0-1
abi 1-1
cab 1-1
accountN 1-1
- fine scelta -
swift 0-1

packageQty 0-1
packageN 0-unbounded
@numberingOrg [Optional]
note 0-5
@numberingOrg [Optional]
@codeList [Optional]
@noteLabel [Optional]

Tlbody 1-1

Tlitem 1-unbounded
@VAT [Optional]
@sale [Optional] [Default= 1]
lineN 1-1
@VAT [Optional]
refDoc 0-9
@docType [Required]
docID 1-2
@numberingOrg [Optional]
docDate 0-1
@dateForm [Optional]
season 0-1
itemID 0-1
- scegli -
textItem 1-1
invCode 1-2
@numberingOrg [Required]

art 1-1
 @numberingOrg [Optional]
 @codeList [Optional]
 @listName [Optional]
 @listVersion [Optional]
 color 0-1
 @numberingOrg [Optional]
 @codeList [Optional]
 @listName [Optional]
 @listVersion [Optional]
 added 0-9
 @addType [Optional]
 description 0-1
fabricCompos 0-1
 percCompos 1-9
 @fibre [Required]
 customsStat 0-1
 customsAuth 0-1
 made 0-1
 grossQty 0-1
 @um [Required]
 grossWeight 0-1
 @um [Required]
 - oppure -
 prodServItem 1-1
 prodServName 1-1
 prodServ 0-1
 servMea 0-1
 note 0-1
 @numberingOrg [Optional]
 @codeList [Optional]
 @noteLabel [Optional]
 - fine scelta -
 qty 0-1
 @um [Required]
 price 0-1
 @um [Optional]
 @priceQualifier [Optional] [Default= NET]
 amount 1-1
 note 0-1
 @numberingOrg [Optional]
 @codeList [Optional]
 @noteLabel [Optional]

Tltotals 1-1

totQty 0-1
 @um [Required]
 goodsAmount 1-1
 comDiscount 0-1
 goodsAmountDisc 0-1
VATinfo 1-9
 @VAT [Required]
 taxAmount 1-1
 VATamount 1-1
anticipDeduct 0-9
 @VAT [Required]
 taxAmount 1-1
 VATamount 0-1
 msgAmount 1-1
 msgVATamount 1-1

2.2 Descrizione di dettaglio degli elementi del documento

Nelle tabelle seguenti vengono presentati tutti gli elementi (complessi e semplici) utilizzati in questo documento. La descrizione comprende: 1) informazioni proprie dell'elemento: tag, nome dell'elemento, breve descrizione, tipo di dato e vincoli sintattici; 2) informazioni relative all'uso dell'elemento in una particolare collocazione nel documento: xpath ed eventuali note relative a tale uso.

2.2.1 Elementi complessi (Aggregate Business Information Entities)

Sono elementi complessi gli elementi il cui contenuto è costituito da altri elementi (figli). Gli elementi complessi sono ordinati alfabeticamente.

| | |
|------------------------|--|
| allowanceCharge | Sconti e Oneri associati ad un Ordine o ad un contratto (XPath: TEXInvoice/TIheader/terms/allowanceCharge) 0-9 |
| anticipDeduct | importo della o delle fatture di anticipo recuperato nella presente fattura, suddiviso tra imponibile ed imposta (XPath: TEXInvoice/TItotals/anticipDeduct) 0-9 |
| bankIT | coordinate bancarie per l'operatività italiana (XPath: TEXInvoice/TIheader/finInfo/bankIT) 1-1 |
| buyer | dati del Cliente - tipo base: , (XPath: TEXInvoice/TIheader/buyer) 1-1 |
| fabricCompos | composizione fibrosa del tessuto secondo la Direttiva 97/37/CE (XPath: TEXInvoice/TIbody/TIitem/textItem/fabricCompos) 0-1 |
| finInfo | informazioni bancarie collegate al pagamento: banca d'appoggio, SWIFT (XPath: TEXInvoice/TIheader/finInfo) 0-1 |
| insPayment | dettaglio di pagamento, per pagamento rateale (XPath: TEXInvoice/TIheader/terms/insPayment) 0-5 - note: <i>questo aggregato è alternativo a payment e deve essere ripetuto per ciascuna rata di pagamento</i> |
| invCode | codifica di un generico prodotto tessile ad uso fatturazione (XPath: TEXInvoice/TIbody/TIitem/textItem/invCode) 1-2 |
| payment | dettaglio di pagamento, per pagamento in unica soluzione (XPath: TEXInvoice/TIheader/terms/payment) 0-5 - note: <i>questo aggregato può essere ripetuto per specificare termini di pagamento alternativi (ad esempio: a 60 giorni oppure a 30 giorni con sconto 3%)</i> |
| prodServItem | riga "textile product" del documento FATTURA TESSUTI, usabile per la fatturazione dei servizi o dei beni occasionali (scampoli, rottami,...) (XPath: TEXInvoice/TIbody/TIitem/prodServItem) 1-1 |
| refDoc | identificazione di un documento di riferimento ed eventualmente di un suo item (riga) (XPath: TEXInvoice/TIheader/refDoc) 0-9 (XPath: TEXInvoice/TIbody/TIitem/refDoc) 0-9 - note: <i>qui può essere indicato il numero della riga dell'Ordine specificato con "refDoc"</i> |
| supplier | dati del Fornitore - tipo base: , (XPath: TEXInvoice/TIheader/supplier) 1-1 |
| terms | dettaglio delle condizioni di pagamento e di consegna (XPath: TEXInvoice/TIheader/terms) 1-1 |

| | |
|-------------------|--|
| | - note: una condizione di pagamento deve sempre essere indicata |
| texItem | riga "textile product" del documento FATTURA TESSUTI, usabile per la fatturazione delle normali forniture di tessuto (XPath: TEXInvoice/TIbody/TIitem/texItem) 1-1 |
| thirdParty | dati di una Terza Parte, diversa da Cliente o Fornitore - tipo base: , (XPath: TEXInvoice/TIheader/thirdParty) 0-5 - note: qui si può identificare l'Agente cui accreditare la vendita |
| TIbody | Corpo del documento FATTURA TESSUTI (XPath: TEXInvoice/TIbody) 1-1 - note: questo corpo documento ha due tipi di riga: a) <i>texItem</i> per la vendita dei tessuti di normale produzione b) <i>prodServItem</i> per la vendita di altri beni (rimanenze, scampoli, rottami) e servizi o per anticipi |
| TIheader | Testata del documento FATTURA TESSUTI (XPath: TEXInvoice/TIheader) 1-1 |
| TIitem | riga del documento FATTURA TESSUTI (XPath: TEXInvoice/TIbody/TIitem) 1-unbounded |
| TItotals | totali monetari e quantitativi della Fattura (XPath: TEXInvoice/TItotals) 1-1 |
| trade | condizioni generali di resa della merce (XPath: TEXInvoice/TIheader/terms/trade) 0-1 |
| transInfo | informazioni sul trasporto: modo, vettore e luogo di consegna (XPath: TEXInvoice/TIheader/terms/transInfo) 0-1 |
| VATinfo | dettaglio relativo all'applicazione dell'IVA: aliquota (causale); imponibile; imposta (XPath: TEXInvoice/TItotals/VATinfo) 1-9 |

2.2.2 Elementi semplici (Basic Business Information Entities)

Sono elementi semplici gli elementi il cui contenuto è caratterizzato da un data type e da un dominio di valori. Gli elementi semplici sono ordinati alfabeticamente.

| | |
|------------------------|---|
| abi | codice ABI - tipo base: string, lunghezza: 5, (XPath: TEXInvoice/TIheader/finInfo/bankIT/abi) 1-1 |
| AC_amount | importo di uno Sconto od Onere espresso in valore assoluto - tipo base: decimal, cifre decimali: 2, (XPath: TEXInvoice/TIheader/terms/allowanceCharge/AC_amount) 1-1 |
| AC_category | codice che specifica il tipo o la ragione di uno Sconto od Onere - tipo base: string, tabella cod.: T41, (XPath: TEXInvoice/TIheader/terms/allowanceCharge/AC_category) 1-1 |
| AC_categoryText | descrizione in testo libero che specifica il tipo o la ragione di uno Sconto od Onere - tipo base: string, lunghezza max: 70, (XPath: TEXInvoice/TIheader/terms/allowanceCharge/AC_categoryText) 1-1 |
| AC_percent | importo di uno Sconto od Onere espresso in percentuale - tipo base: decimal, max incluso: 100, cifre decimali: 2, (XPath: TEXInvoice/TIheader/terms/allowanceCharge/AC_percent) 1-1 |
| accountN | identificativo della relazione - tipo base: string, lunghezza max: 15, |

| | |
|-------------|--|
| | (XPath: <i>TEXInvoice/THheader/finInfo/bankIT/accountN</i>) 1-1 |
| added | elemento aggiuntivo di codifica, non includibile nei precedenti - tipo base: string, lunghezza max: 15, (XPath: <i>TEXInvoice/TIbody/TIitem/textItem/invCode/added</i>) 0-9 |
| @addType | qualificatore dell'elemento aggiuntivo di codifica di un prodotto - tipo base: string, tabella cod.: T44, (XPath: <i>TEXInvoice/TIbody/TIitem/textItem/invCode/added/@addType</i>) [Optional] |
| amount | importo della riga documento (solitamente prezzo netto x quantità) - tipo base: decimal, min incluso: 0, cifre decimali: 2, (XPath: <i>TEXInvoice/TIbody/TIitem/amount</i>) 1-1 |
| art | codice articolo del prodotto - tipo base: string, lunghezza max: 25, (XPath: <i>TEXInvoice/TIbody/TIitem/textItem/invCode/art</i>) 1-1 |
| cab | codice CAB - tipo base: string, lunghezza: 5, (XPath: <i>TEXInvoice/THheader/finInfo/bankIT/cab</i>) 1-1 |
| carrier | identificazione del vettore che esegue il trasporto - tipo base: string, lunghezza max: 40, (XPath: <i>TEXInvoice/THheader/terms/transInfo/carrier</i>) 0-1 |
| cin | codice CIN - tipo base: string, lunghezza: 5, (XPath: <i>TEXInvoice/THheader/finInfo/bankIT/cin</i>) 0-1 |
| city | nome della città - tipo base: string, lunghezza max: 40, (XPath: <i>TEXInvoice/THheader/buyer/city</i>) 0-1 (XPath: <i>TEXInvoice/THheader/supplier/city</i>) 0-1 (XPath: <i>TEXInvoice/THheader/thirdParty/city</i>) 0-1 |
| @codeList | specifica l'indirizzo di rete (URL) dove si trova la lista di codici usati per istanziare l'elemento - tipo base: string, lunghezza max: 255, (XPath: <i>TEXInvoice/THheader/note/@codeList</i>) [Optional] - nota: <i>deve usarsi per esplicitare (URL) la lista dei codici usati in "noteLabel"</i> (XPath: <i>TEXInvoice/TIbody/TIitem/textItem/invCode/art/@codeList</i>) [Optional] - nota: <i>questo attributo dovrebbe essere usato in ALTERNATIVA agli altri</i> (XPath: <i>TEXInvoice/TIbody/TIitem/note/@codeList</i>) [Optional] - nota: <i>deve usarsi per esplicitare (URL) la lista dei codici usati in "noteLabel"</i> (XPath: <i>TEXInvoice/TIbody/TIitem/textItem/invCode/color/@codeList</i>) [Optional] - nota: <i>questo attributo dovrebbe essere usato in ALTERNATIVA agli altri</i> (XPath: <i>TEXInvoice/TIbody/TIitem/prodServItem/note/@codeList</i>) [Optional] - nota: <i>deve usarsi per esplicitare (URL) la lista dei codici usati in "noteLabel"</i> |
| color | codice della variante colore, quando non incluso nel codice modello o tessuto - tipo base: string, lunghezza max: 15, (XPath: <i>TEXInvoice/TIbody/TIitem/textItem/invCode/color</i>) 0-1 |
| comDiscount | sconto percentuale da applicare sul prezzo o imponibile associato - tipo base: decimal, min incluso: 0, max incluso: 100, cifre decimali: 2, (XPath: <i>TEXInvoice/TItotals/comDiscount</i>) 0-1 |
| country | codice della nazione - tipo base: string, tabella cod.: T10, (XPath: <i>TEXInvoice/THheader/thirdParty/country</i>) 0-1 (XPath: <i>TEXInvoice/THheader/supplier/country</i>) 0-1 |

| | |
|------------------------------|---|
| | (XPath: <i>TEXInvoice/THheader/buyer/country</i>) 0-1 |
| <i>@currencyUseQualifier</i> | attribuzione d'uso di un'altra valuta nel documento - tipo base: string, tabella cod.: NT19, (XPath: <i>TEXInvoice/THheader/otherCurrency/@currencyUseQualifier</i>) [Required] |
| customsAuth | numero dell'autorizzazione doganale per l'import/export del prodotto specificato - tipo base: string, lunghezza max: 25, (XPath: <i>TEXInvoice/TIbody/TIitem/textItem/customsAuth</i>) 0-1 |
| customsStat | codice statistico assegnato dalla dogana al prodotto specificato - tipo base: string, lunghezza max: 15, (XPath: <i>TEXInvoice/TIbody/TIitem/textItem/customsStat</i>) 0-1 |
| <i>@dateForm</i> | formato in cui è espressa una data - tipo base: string, tabella cod.: NT29, (XPath: <i>TEXInvoice/TIbody/TIitem/refDoc/docDate/@dateForm</i>) [Optional] (XPath: <i>TEXInvoice/THheader/refDoc/docDate/@dateForm</i>) [Optional] (XPath: <i>TEXInvoice/THheader/taxDate/@dateForm</i>) [Optional] (XPath: <i>TEXInvoice/THheader/msgDate/@dateForm</i>) [Optional] |
| deliveryPlace | luogo di consegna della merce, finale o per una tratta - tipo base: string, lunghezza max: 40, (XPath: <i>TEXInvoice/THheader/terms/transInfo/deliveryPlace</i>) 0-1 |
| dept | nome o codice di una unità (Divisione, Ufficio, Stabilimento) contattata all'interno della Parte - tipo base: string, lunghezza max: 40, (XPath: <i>TEXInvoice/THheader/thirdParty/dept</i>) 0-1 (XPath: <i>TEXInvoice/THheader/buyer/dept</i>) 0-1 (XPath: <i>TEXInvoice/THheader/supplier/dept</i>) 0-1 |
| description | descrizione in testo libero di un prodotto - tipo base: string, lunghezza max: 70, (XPath: <i>TEXInvoice/TIbody/TIitem/textItem/invCode/description</i>) 0-1 |
| docDate | data di emissione del documento in oggetto, espressa in uno dei formati: AAAA-MM-GG, AAAA-MM-GG:HH-MM o AAAA-SS (cioè anno-settimana) - tipo base: string, (XPath: <i>TEXInvoice/TIbody/TIitem/refDoc/docDate</i>) 0-1 (XPath: <i>TEXInvoice/THheader/refDoc/docDate</i>) 0-1 |
| docID | numero identificativo del documento referenziato DALLA 2008-1 SE NE SCONSIGLIA L'USO NELLA TESTATA (SOSTITUITO DA) - tipo base: string, lunghezza max: 35, (XPath: <i>TEXInvoice/THheader/docID</i>) 0-1 (XPath: <i>TEXInvoice/THheader/refDoc/docID</i>) 1-2 (XPath: <i>TEXInvoice/TIbody/TIitem/refDoc/docID</i>) 1-2 |
| <i>@docType</i> | tipo del documento cui si fa riferimento - tipo base: string, tabella cod.: T21, (XPath: <i>TEXInvoice/THheader/refDoc/@docType</i>) [Required] (XPath: <i>TEXInvoice/TIbody/TIitem/refDoc/@docType</i>) [Required] |
| <i>@email</i> | indirizzo di posta elettronica di una persona contattata - tipo base: string, lunghezza max: 80, (XPath: <i>TEXInvoice/THheader/supplier/person/@email</i>) [Optional] (XPath: <i>TEXInvoice/THheader/thirdParty/person/@email</i>) [Optional] (XPath: <i>TEXInvoice/THheader/buyer/person/@email</i>) [Optional] |
| <i>@fax</i> | numero di fax di una persona contattata - tipo base: string, lunghezza max: 35, (XPath: <i>TEXInvoice/THheader/buyer/person/@fax</i>) [Optional] (XPath: <i>TEXInvoice/THheader/thirdParty/person/@fax</i>) [Optional] (XPath: <i>TEXInvoice/THheader/supplier/person/@fax</i>) [Optional] |

| | |
|-----------------|--|
| @fibre | tipo di fibra usata in un prodotto tessile - tipo base: string, tabella cod.: T19, (XPath: TEXInvoice/TIbody/TIitem/textItem/fabricCompos/percCompos/@fibre) [Required] |
| @finDiscount | sconto per pagamento entro la scadenza indicata - tipo base: decimal, min incluso: 0, max incluso: 100, cifre decimali: 2, (XPath: TEXInvoice/TIheader/terms/payment/@finDiscount) [Optional] |
| @finSurcharge | penalità per pagamento successivo alla data di scadenza indicata - tipo base: decimal, min incluso: 0, max incluso: 100, cifre decimali: 2, (XPath: TEXInvoice/TIheader/terms/payment/@finSurcharge) [Optional] |
| goodsAmount | importo merce del documento - tipo base: decimal, min incluso: 0, cifre decimali: 2, (XPath: TEXInvoice/TItotals/goodsAmount) 1-1 |
| goodsAmountDisc | importo merce del documento dopo applicazione dello sconto - tipo base: decimal, min incluso: 0, cifre decimali: 2, (XPath: TEXInvoice/TItotals/goodsAmountDisc) 0-1 |
| grossQty | quantità lorda dell'articolo o dell'oggetto specificato nella riga documento - tipo base: decimal, min incluso: 0, cifre decimali: 2, (XPath: TEXInvoice/TIbody/TIitem/textItem/grossQty) 0-1 |
| grossWeight | è il peso lordo della fornitura di merce, dichiarato a fini trasporto o doganali - tipo base: decimal, min incluso: 0, cifre decimali: 2, (XPath: TEXInvoice/TIheader/terms/transInfo/grossWeight) 0-1 (XPath: TEXInvoice/TIbody/TIitem/textItem/grossWeight) 0-1 |
| iban | identificativo bancario internazionale, usato specialmente per il bonifico - tipo base: string, lunghezza max: 35, (XPath: TEXInvoice/TIheader/finInfo/iban) 1-1 |
| id | codice identificativo primario della Parte in causa (Cliente, Fornitore, Destinatario merce ecc.), si raccomanda il formato: codice nazione (ISO 3166) + partita IVA (11crt), con il qualificatore "numberingOrg"= MF - tipo base: string, lunghezza max: 15, (XPath: TEXInvoice/TIheader/buyer/id) 1-1 (XPath: TEXInvoice/TIheader/thirdParty/id) 1-1 (XPath: TEXInvoice/TIheader/supplier/id) 1-1 |
| incoTerm | specificazione dei termini di consegna (INCOTERMS) - tipo base: string, tabella cod.: T3, (XPath: TEXInvoice/TIheader/terms/trade/incoTerm) 1-1 |
| incoTermText | testo libero che specifica i termini di resa (incoterm, località) - tipo base: string, lunghezza max: 70, (XPath: TEXInvoice/TIheader/terms/trade/incoTermText) 1-1 |
| @invoiceType | tipo della fattura (merce o anticipo) - tipo base: string, tabella cod.: T18, (XPath: TEXInvoice/@invoiceType) [Optional] [Default= STD] |
| itemID | numero che contraddistingue la riga/item del documento in oggetto - tipo base: string, lunghezza max: 6, (XPath: TEXInvoice/TIheader/refDoc/itemID) 0-1 (XPath: TEXInvoice/TIbody/TIitem/refDoc/itemID) 0-1 |
| legalName | ragione sociale della Parte - tipo base: string, lunghezza max: 80, (XPath: TEXInvoice/TIheader/buyer/legalName) 0-1 (XPath: TEXInvoice/TIheader/thirdParty/legalName) 0-1 (XPath: TEXInvoice/TIheader/supplier/legalName) 0-1 (XPath: TEXInvoice/TIheader/finInfo/bankIT/legalName) 0-1 |
| lineN | numero che contraddistingue la riga del presente messaggio (documento |

| | |
|--------------|---|
| | xml) - tipo base: positiveInteger, min incluso: 1, max incluso: 9999, (XPath: <i>TEXInvoice/TIbody/TIitem/lineN</i>) 1-1 |
| @listName | specifica il nome della lista di codici usati per istanziare l'elemento - tipo base: string, lunghezza max: 40, (XPath: <i>TEXInvoice/TIbody/TIitem/textItem/invCode/color/@listName</i>) [Optional] - nota: <i>questo attributo dovrebbe essere usato sempre in abbinamento a "numberingOrg"</i> (XPath: <i>TEXInvoice/TIbody/TIitem/textItem/invCode/art/@listName</i>) [Optional] - nota: <i>questo attributo dovrebbe essere usato sempre in abbinamento a "numberingOrg"</i> |
| @listVersion | specifica la versione della lista di codici usati per istanziare l'elemento - tipo base: string, lunghezza max: 6, (XPath: <i>TEXInvoice/TIbody/TIitem/textItem/invCode/color/@listVersion</i>) [Optional] - nota: <i>questo attributo dovrebbe essere usato sempre in abbinamento a "numberingOrg" e "listName"</i> (XPath: <i>TEXInvoice/TIbody/TIitem/textItem/invCode/art/@listVersion</i>) [Optional] - nota: <i>questo attributo dovrebbe essere usato sempre in abbinamento a "numberingOrg" e "listName"</i> |
| location | specificazione di luogo - tipo base: string, lunghezza max: 40, (XPath: <i>TEXInvoice/TIheader/terms/trade/location</i>) 0-1 - note: <i>luogo di applicazione INCOTERM</i> |
| @logo | logo aziendale (URL dell'immagine in formato jpg o gif). Si raccomanda che l'immagine non ecceda i 640 pixel di larghezza. - tipo base: string, lunghezza max: 255, (XPath: <i>TEXInvoice/TIheader/supplier/@logo</i>) [Optional] (XPath: <i>TEXInvoice/TIheader/buyer/@logo</i>) [Optional] |
| @LRI | attributo usato per formattare un campo secondo una specifica regola dell'Utente (regola locale) - tipo base: string, tabella cod.: NT3, (XPath: <i>TEXInvoice/TIheader/terms/trade/location/@LRI</i>) [Optional] |
| made | specifica la nazione in cui il bene è stato prodotto - tipo base: string, tabella cod.: T10, (XPath: <i>TEXInvoice/TIbody/TIitem/textItem/made</i>) 0-1 |
| msgAmount | importo totale del documento - tipo base: decimal, min incluso: 0, cifre decimali: 2, (XPath: <i>TEXInvoice/TItotals/msgAmount</i>) 1-1 |
| msgCurrency | valuta in cui sono espressi gli importi del documento - tipo base: string, tabella cod.: T9, (XPath: <i>TEXInvoice/TIheader/msgCurrency</i>) 0-1 |
| msgDate | data di emissione del presente messaggio (documento xml), espressa in uno dei formati: AAAA-MM-GG, AAAA-MM-GG:HH-MM o AAAA-SS (cioè anno-settimana) - tipo base: string, (XPath: <i>TEXInvoice/TIheader/msgDate</i>) 1-1 |
| @msgfunction | funzione rivestita dal presente messaggio in relazione alla sua trasmissione - tipo base: string, tabella cod.: NT18, (XPath: <i>TEXInvoice/@msgfunction</i>) [Optional] [Default= OR] |
| msgID | chiave identificativa del documento nel sistema informativo della Parte emittente - tipo base: string, lunghezza max: 35, (XPath: <i>TEXInvoice/TIheader/msgID</i>) 0-1 |
| msgN | numero identificativo assegnato al messaggio (documento xml) da chi lo |

| | |
|---------------|--|
| | <p>emette</p> <p>- tipo base: string, lunghezza max: 35, (XPath: TEXInvoice/TIheader/msgN) 1-1</p> |
| msgVATamount | <p>totale IVA di una fattura</p> <p>- tipo base: decimal, min incluso: 0, cifre decimali: 2, (XPath: TEXInvoice/TItotals/msgVATamount) 1-1</p> |
| netWeight | <p>è il peso netto della fornitura di merce, dichiarato a fini trasporto o doganali</p> <p>- tipo base: decimal, min incluso: 0, cifre decimali: 2, (XPath: TEXInvoice/TIheader/terms/transInfo/netWeight) 0-1</p> |
| note | <p>nota in testo libero o strutturata (computer processing). Per strutturare la nota si devono usare gli attributi "noteLabel" e "codelist"</p> <p>- tipo base: string, lunghezza max: 350, (XPath: TEXInvoice/TIbody/TIitem/prodServItem/note) 0-1 (XPath: TEXInvoice/TIheader/note) 0-5 (XPath: TEXInvoice/TIbody/TIitem/note) 0-1</p> |
| @noteLabel | <p>qualificatore dell'argomento di una nota</p> <p>- tipo base: string, lunghezza max: 35, (XPath: TEXInvoice/TIbody/TIitem/prodServItem/note/@noteLabel) [Optional]</p> <p>- nota: <i>deve usarsi per qualificare l'argomento della nota</i> (XPath: TEXInvoice/TIheader/note/@noteLabel) [Optional]</p> <p>- nota: <i>deve usarsi per qualificare l'argomento della nota</i> (XPath: TEXInvoice/TIbody/TIitem/note/@noteLabel) [Optional]</p> <p>- nota: <i>deve usarsi per qualificare l'argomento della nota</i></p> |
| @numberingOrg | <p>organizzazione che ha creato la codifica o immatricolazione in oggetto</p> <p>- tipo base: string, tabella cod.: NT6, (XPath: TEXInvoice/TIbody/TIitem/textItem/invCode/@numberingOrg) [Required] (XPath: TEXInvoice/TIheader/thirdParty/id/@numberingOrg) [Optional] (XPath: TEXInvoice/TIbody/TIitem/refDoc/docID/@numberingOrg) [Optional]</p> <p>- nota: <i>qui si può specificare quale numerazione è usata per identificare il documento (es.: del Cliente, del Fornitore, ..)</i> (XPath: TEXInvoice/TIbody/TIitem/prodServItem/note/@numberingOrg) [Optional] (XPath: TEXInvoice/TIheader/buyer/id/@numberingOrg) [Optional] (XPath: TEXInvoice/TIheader/refDoc/docID/@numberingOrg) [Optional]</p> <p>- nota: <i>qui si può specificare quale numerazione è usata per identificare il documento (es.: del Cliente, del Fornitore, ..)</i> (XPath: TEXInvoice/TIheader/docID/@numberingOrg) [Optional]</p> <p>- nota: <i>qui si può specificare quale numerazione è usata per identificare il documento (es.: del Cliente, del Fornitore, ..)</i> (XPath: TEXInvoice/TIbody/TIitem/textItem/invCode/art/@numberingOrg) [Optional]</p> <p>- nota: <i>questo attributo dovrebbe essere usato o singolarmente o in abbinamento con "listName" e "listVersion"</i> (XPath: TEXInvoice/TIheader/supplier/id/@numberingOrg) [Optional] (XPath: TEXInvoice/TIbody/TIitem/textItem/invCode/color/@numberingOrg) [Optional]</p> <p>- nota: <i>questo attributo dovrebbe essere usato o singolarmente o in abbinamento con "listName" e "listVersion"</i> (XPath: TEXInvoice/TIheader/packageN/@numberingOrg) [Optional] (XPath: TEXInvoice/TIheader/note/@numberingOrg) [Optional] (XPath: TEXInvoice/TIbody/TIitem/note/@numberingOrg) [Optional]</p> |
| otherCurrency | <p>altra valuta usata nel documento</p> <p>- tipo base: string, tabella cod.: T9, (XPath: TEXInvoice/TIheader/otherCurrency) 0-9</p> |
| packageN | <p>numero di matricola usato per identificare un collo di trasporto</p> <p>- tipo base: string, lunghezza max: 25, (XPath: TEXInvoice/TIheader/packageN) 0-unbounded</p> <p>- note: <i>qui si possono identificare i colli che compogono la fattura</i></p> |
| packageQty | <p>quantità dei colli specificati</p> <p>- tipo base: positiveInteger,</p> |

| | |
|-----------------|--|
| | (XPath: <i>TEXInvoice/TIheader/packageQty</i>) 0-1 |
| @part | frazione percentuale di un pagamento totale - tipo base: decimal, min incluso: 1, max incluso: 99, cifre decimali: 2, (XPath: <i>TEXInvoice/TIheader/terms/insPayment/@part</i>) [Required] - nota: <i>qui deve indicarsi il valore (%) di ciascuna rata di pagamento</i> |
| payMode | modalità o mezzo di effettuazione del pagamento - tipo base: string, tabella cod.: T2, (XPath: <i>TEXInvoice/TIheader/terms/payment/payMode</i>) 0-1 (XPath: <i>TEXInvoice/TIheader/terms/insPayment/payMode</i>) 0-1 |
| payTerm | codice che specifica i termini di scadenza del pagamento - tipo base: string, tabella cod.: T1, (XPath: <i>TEXInvoice/TIheader/terms/payment/payTerm</i>) 1-1 (XPath: <i>TEXInvoice/TIheader/terms/insPayment/payTerm</i>) 1-1 |
| payTermText | testo libero che specifica i termini del pagamento (scadenza/modo) - tipo base: string, lunghezza max: 40, (XPath: <i>TEXInvoice/TIheader/terms/insPayment/payTermText</i>) 1-1 (XPath: <i>TEXInvoice/TIheader/terms/payment/payTermText</i>) 1-1 |
| percCompos | peso percentuale della fibra nella composizione del prodotto - tipo base: decimal, min incluso: 0, max incluso: 100, cifre decimali: 2, (XPath: <i>TEXInvoice/TIbody/TIitem/textItem/fabricCompos/percCompos</i>) 1-9 |
| person | nome della persona di riferimento all'interno della Parte - tipo base: string, lunghezza max: 40, (XPath: <i>TEXInvoice/TIheader/buyer/person</i>) 0-1 (XPath: <i>TEXInvoice/TIheader/thirdParty/person</i>) 0-1 (XPath: <i>TEXInvoice/TIheader/supplier/person</i>) 0-1 |
| @phone | numero di telefono di una persona contattata - tipo base: string, lunghezza max: 35, (XPath: <i>TEXInvoice/TIheader/buyer/person/@phone</i>) [Optional] (XPath: <i>TEXInvoice/TIheader/thirdParty/person/@phone</i>) [Optional] (XPath: <i>TEXInvoice/TIheader/supplier/person/@phone</i>) [Optional] |
| postCode | codice postale - tipo base: string, lunghezza max: 10, (XPath: <i>TEXInvoice/TIheader/thirdParty/postCode</i>) 0-1 (XPath: <i>TEXInvoice/TIheader/buyer/postCode</i>) 0-1 (XPath: <i>TEXInvoice/TIheader/supplier/postCode</i>) 0-1 |
| price | prezzo unitario dell'articolo, dell'oggetto o del servizio specificato - tipo base: decimal, min incluso: 0, cifre decimali: 2, (XPath: <i>TEXInvoice/TIbody/TIitem/price</i>) 0-1 |
| @priceQualifier | tipo di prezzo con riferimento a sconti e tasse - tipo base: string, tabella cod.: NT20, (XPath: <i>TEXInvoice/TIbody/TIitem/price/@priceQualifier</i>) [Optional] [Default= NET] |
| prodServ | è il codice con cui il Fornitore identifica un prodotto accessorio o un servizio - tipo base: string, lunghezza max: 35, (XPath: <i>TEXInvoice/TIbody/TIitem/prodServItem/prodServ</i>) 0-1 |
| prodServName | è la descrizione del prodotto o servizio che completa o surroga la sua codifica - tipo base: string, lunghezza max: 100, (XPath: <i>TEXInvoice/TIbody/TIitem/prodServItem/prodServName</i>) 1-1 |
| qty | quantità netta dell'articolo o dell'oggetto correlato, qualificata dalla funzione del documento e dal contesto - tipo base: decimal, min incluso: 0, cifre decimali: 2, (XPath: <i>TEXInvoice/TIbody/TIitem/qty</i>) 0-1 |
| @role | qualificatore del ruolo della Terza Parte |

| | |
|------------|---|
| | - tipo base: string, tabella cod.: NT2, (XPath: TEXInvoice/THheader/thirdParty/@role) [Required] |
| @sale | indica se la cessione dell'item è a titolo oneroso ("1" = vendita) o gratuito ("0" = omaggio) - tipo base: boolean, (XPath: TEXInvoice/TIbody/TIitem/@sale) [Optional] [Default= 1] - nota: <i>il valore di default (1) indica cessione a titolo oneroso</i> |
| season | stagione di vendita, composta da: stagione (1 crt) + anno (4 crt) - stagione: P/E=1 A/I=2 P=3-E=4 A=5 I=6; per più di quattro stagioni usare sequenza alfabetica: 1a stagione=A 2a stagione=B etc.etc. - tipo base: string, lunghezza max: 15, (XPath: TEXInvoice/THheader/refDoc/season) 0-1 - note: <i>qui indica la stagione a cui appartiene il documento in oggetto</i> (XPath: TEXInvoice/TIbody/TIitem/refDoc/season) 0-1 - note: <i>qui indica la stagione a cui appartiene il documento in oggetto</i> |
| @sender | qualificatore che distingue la Parte che spedisce il documento - tipo base: boolean, (XPath: TEXInvoice/THheader/thirdParty/@sender) [Optional] - nota: <i>L'uso di questo attributo è obbligatorio quando si vuole creare lo STYLESHEET</i> (XPath: TEXInvoice/THheader/buyer/@sender) [Optional] - nota: <i>L'uso di questo attributo è obbligatorio quando si vuole creare lo STYLESHEET</i> (XPath: TEXInvoice/THheader/supplier/@sender) [Optional] - nota: <i>L'uso di questo attributo è obbligatorio quando si vuole creare lo STYLESHEET</i> |
| servMea | modalità di misura della quantità di servizio reso (es.: peso, volume, tempo, ...) - tipo base: string, tabella cod.: T36, (XPath: TEXInvoice/TIbody/TIitem/prodServItem/servMea) 0-1 |
| street | via e numero civico di una locazione - tipo base: string, lunghezza max: 80, (XPath: TEXInvoice/THheader/supplier/street) 0-1 (XPath: TEXInvoice/THheader/thirdParty/street) 0-1 (XPath: TEXInvoice/THheader/buyer/street) 0-1 |
| subCountry | sigla o codice della provincia (sub-country) - tipo base: string, lunghezza max: 9, (XPath: TEXInvoice/THheader/supplier/subCountry) 0-1 (XPath: TEXInvoice/THheader/thirdParty/subCountry) 0-1 (XPath: TEXInvoice/THheader/buyer/subCountry) 0-1 |
| swift | codice swift usato per la transazione finanziaria - tipo base: string, lunghezza max: 15, (XPath: TEXInvoice/THheader/finInfo/swift) 0-1 |
| taxAmount | imponibile relativo all'aliquota o causale IVA attribuita - tipo base: decimal, min incluso: 0, cifre decimali: 2, (XPath: TEXInvoice/ITotals/anticipDeduct/taxAmount) 1-1 (XPath: TEXInvoice/ITotals/VATinfo/taxAmount) 1-1 |
| taxDate | data in cui i beni o servizi sono stati forniti, se antecedente la data di fattura, espressa in uno dei formati: AAAA-MM-GG, AAAA-MM-GG:HH-MM o AAAA-SS (cioè anno-settimana) - tipo base: string, (XPath: TEXInvoice/THheader/taxDate) 0-1 |
| totQty | quantità totale degli articoli relativa all'intero documento - tipo base: decimal, min incluso: 0, cifre decimali: 2, (XPath: TEXInvoice/ITotals/totQty) 0-1 |

| | |
|--------------------|---|
| transCondition | condizione speciale di trasporto o servizio speciale richiesto allo Spedizionario - tipo base: string, tabella cod.: T38, (XPath: TEXInvoice/Thheader/terms/transInfo/transCondition) 0-3 |
| transConditionText | descrizione in testo libero della condizione speciale di trasporto o servizio speciale richiesto allo Spedizionario - tipo base: string, lunghezza max: 100, (XPath: TEXInvoice/Thheader/terms/transInfo/transConditionText) 0-1 |
| transMeans | mezzo usato per il trasporto, complessivo o relativo ad una tratta - tipo base: string, tabella cod.: T40, (XPath: TEXInvoice/Thheader/terms/transInfo/transMeans) 0-1 |
| transMode | modo di trasporto, complessivo o relativo ad una tratta - tipo base: string, tabella cod.: T8, (XPath: TEXInvoice/Thheader/terms/transInfo/transMode) 1-1 |
| @transReason | causale del trasporto - tipo base: string, tabella cod.: NT11, (XPath: TEXInvoice/Thheader/terms/transInfo/@transReason) [Optional] |
| @um | unità di misura fisica - tipo base: string, tabella cod.: NT7, (XPath: TEXInvoice/Thheader/terms/transInfo/grossWeight/@um) [Required] (XPath: TEXInvoice/Thheader/terms/transInfo/netWeight/@um) [Required] (XPath: TEXInvoice/Tlbody/Tlitem/qty/@um) [Required] (XPath: TEXInvoice/Tlbody/Tlitem/price/@um) [Optional] (XPath: TEXInvoice/Tlbody/Tlitem/textitem/grossWeight/@um) [Required] (XPath: TEXInvoice/Tltotals/totQty/@um) [Required] (XPath: TEXInvoice/Tlbody/Tlitem/textitem/grossQty/@um) [Required] |
| @VAT | aliquota o causale IVA - tipo base: string, tabella cod.: NT16, (XPath: TEXInvoice/Thheader/thirdParty/@VAT) [Optional] (XPath: TEXInvoice/Tltotals/anticipDeduct/@VAT) [Required] (XPath: TEXInvoice/Thheader/terms/allowanceCharge/@VAT) [Optional] (XPath: TEXInvoice/Tlbody/Tlitem/@VAT) [Optional] - nota: <i>aliquota IVA del bene o del servizio specificato nella riga</i> (XPath: TEXInvoice/Tlbody/Tlitem/lineN/@VAT) [Optional] (XPath: TEXInvoice/Tltotals/VATinfo/@VAT) [Required] |
| VATamount | importo IVA per una data aliquota o causale - tipo base: decimal, min incluso: 0, cifre decimali: 2, (XPath: TEXInvoice/Tltotals/VATinfo/VATamount) 1-1 (XPath: TEXInvoice/Tltotals/anticipDeduct/VATamount) 0-1 |

2.3 Tabelle di codifica utilizzate

Elenco delle tabelle di enumerazione utilizzate nel documento XML. I relativi codici sono presenti (solo per le tabelle con meno di 100 valori) nel documento Valori_Decodificati.pdf disponibile all'indirizzo <http://www.moda-ml.org/moda-ml/repository/guide/v2011-1/>; tutte le tabelle di codifica sono disponibili all'indirizzo: <http://www.moda-ml.org/imple/show-codes.asp>.

NT11 - Causale trasporto
NT16 - Aliquota o causale IVA
NT18 - funzione messaggio
NT19 - attribuzione valuta
NT2 - Qualificatore terzparte
NT20 - tipo prezzo
NT29 - formato data
NT3 - Formato dato
NT6 - Ente codificatore
NT7 - Unità di misura
T1 - Pagamento - Scadenza
T10 - ISO3166 - Nazione
T18 - Tipo fattura
T19 - tipo di fibra
T2 - Pagamento - Modo
T21 - tipo documento
T3 - Consegna - IncoTerm
T36 - modo misura servizio
T38 - condizioni di trasporto
T40 - tipo mezzo di trasporto
T41 - tipo di Sconto od Onere
T44 - tipo codice addizionale
T8 - Trasporto - Modo
T9 - ISO4217 - Valuta

Allegato A

Immagini rappresentative della struttura dei principali elementi complessi.

