



<http://www.moda-ml.org>

GUIDA DI IMPLEMENTAZIONE TRANSAZIONE "RITORNO RAMMENDO TESSUTI"

Versione: 2011-1

Data di rilascio: 18/11/2011

Codice documento: G013

Repository XML Schema: <http://www.moda-ml.org/moda-ml/repository/schema/v2011-1/default.asp>

Repository guide: <http://www.moda-ml.org/moda-ml/repository/guide/v2011-1/default.asp>

Nome file: G013-MODA-ML-RitornoRammendoTessuti.pdf

1. DESCRIZIONE DI BUSINESS

1.1 Scopo

Questa guida ha lo scopo di illustrare alle aziende del settore tessile abbigliamento la forma standard XML del tipo documento "RITORNO RAMMENDO TESSUTI", fornendo le istruzioni per il suo impiego in ogni contesto di commercio elettronico tra Produttori di Tessuti e Rammendatori.

Tutte le regole necessarie per la costruzione e la validazione del documento sono espresse mediante uno specifico schema XML, che è presentato in dettaglio nel paragrafo "Guida alla implementazione".

1.2 Generalità

Con il documento "Ritorno rammendo tessuti" il Rammendatore specifica la o le lavorazioni di rammendo eseguite su ciascuna pezza ed eventualmente i tempi di lavoro fatturati e le relative tariffe

Il documento può riferirsi ad una o a più pezze e può essere usato sia in abbinamento al documento "Avviso spedizione tessuti" (1 Avviso : 1 Ritorno) sia indipendentemente.

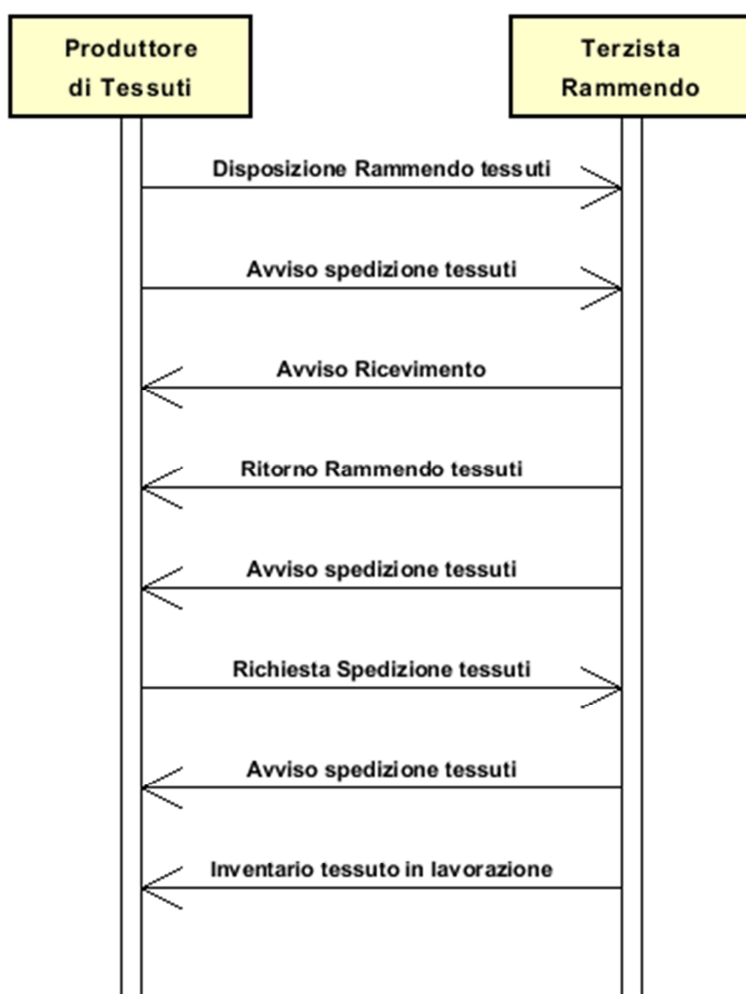
Nel primo caso il riferimento all'Avviso Spedizione dovrà essere messo in Testata; nel secondo caso per ogni pezza (a livello Item) potrà essere specificato il documento di trasporto con cui essa è stata ritornata al Cliente.

OGNI ITEM CONTIENE UNA CONSUNTIVAZIONE DI LAVORO PER UNA O PIU' PEZZE DEL MEDESIMO ARTICOLO.

La consuntivazione può essere formata da uno o più "jobTicket"

Il costo può essere espresso da una tariffa al metro o da una tariffa oraria per un tempo assegnato ovvero da una combinazione di entrambe.

1.3. Scenario applicativo



2. GUIDA ALLA IMPLEMENTAZIONE

2.1 Struttura generale del documento XML

Tutti i dati che possono essere scambiati tra le Parti con questa classe di documenti XML sono mostrati nella "Struttura del documento" (una visione semplificata dello schema) dove:

- i due numeri che seguono ciascun elemento indicano la sua "cardinalità" (numero minimo e massimo di ripetizioni ammesse); il numero minimo uguale a 0 indica un elemento opzionale, il numero minimo maggiore o uguale a 1 indica un elemento obbligatorio)
- il carattere grassetto denota gli elementi che sono "complessi semantici" ovvero aggregati di dati elementari costruiti ai fini della funzionalità e della riusabilità dell'informazione (gli elementi che sono contenuti in ogni elemento padre si individuano agevolmente per l'indentatura)
- il simbolo @ ed il carattere corsivo denotano un attributo dell'elemento che lo precede; qui la condizione d'uso (Required, Optional, ecc.) è indicata fra parentesi quadre

Struttura del documento XML

TEXDarnReturn

@msgfunction [Optional] [Default= OR]

DRheader 1-1

msgN 1-1

- *scegli* -

msgID 0-1

- *oppure* -

docID 0-1

@numberingOrg [Optional]

- *fine scelta* -

msgDate 1-1

@dateForm [Optional]

refDoc 0-9

@docType [Required]

docID 1-2

@numberingOrg [Optional]

docDate 0-1

@dateForm [Optional]

season 0-1

itemID 0-1

buyer 1-1

@logo [Optional]

@sender [Optional]

id 1-1

@numberingOrg [Optional]

legalName 0-1

dept 0-1

person 0-1

@email [Optional]

@phone [Optional]

@fax [Optional]

street 0-1

city 0-1

subCountry 0-1

country 0-1

postCode 0-1

subContractor 1-1

@sender [Optional]

id 1-1

@numberingOrg [Optional]

legalName 0-1
dept 0-1
person 0-1
 @ email [Optional]
 @ phone [Optional]
 @ fax [Optional]
street 0-1
city 0-1
subCountry 0-1
country 0-1
postCode 0-1
thirdParty 0-1
 @ VAT [Optional]
 @ role [Required]
 @ sender [Optional]
 id 1-1
 @ numberingOrg [Optional]
 legalName 0-1
 dept 0-1
 person 0-1
 @ email [Optional]
 @ phone [Optional]
 @ fax [Optional]
 street 0-1
 city 0-1
 subCountry 0-1
 country 0-1
 postCode 0-1
note 0-1
 @ numberingOrg [Optional]
 @ codeList [Optional]
 @ noteLabel [Optional]

DRbody 1-1

DRitem 1-unbounded

 @ transReason [Optional]
 lineN 1-1
 @ VAT [Optional]
 texCode 0-1
 @ numberingOrg [Optional]
 art 1-1
 @ numberingOrg [Optional]
 @ codeList [Optional]
 @ listName [Optional]
 @ listVersion [Optional]
 pattern 0-1
 @ numberingOrg [Optional]
 @ codeList [Optional]
 @ listName [Optional]
 @ listVersion [Optional]
 color 0-1
 @ numberingOrg [Optional]
 @ codeList [Optional]
 @ listName [Optional]
 @ listVersion [Optional]
 added 0-9
 @ addType [Optional]
 description 0-1
 qty 1-1
 @ um [Required]
- scegli -

pieceChain 1-1

serialN 1-1
@numberingOrg [Optional]
pieceLength 0-1
@um [Optional] [Default= MTR]
pieceWidth 0-1
@um [Optional] [Default= CMT]
pieceWeight 0-1
@um [Optional] [Default= KGM]
lotN 0-1
@numberingOrg [Optional]
dyeN 0-1
@numberingOrg [Optional]
packageN 0-1
@numberingOrg [Optional]

piecePack 0-1

- scegli -
piecePackText 1-1
- oppure -
pieceInnWrap1 1-1
pieceInnWrap2 0-1
pieceOutWrap 0-1
- fine scelta -

pieceCut 0-99

serialN 1-1
@numberingOrg [Optional]
pieceLength 0-1
@um [Optional] [Default= MTR]
pieceWeight 0-1
@um [Optional] [Default= KGM]

- oppure -

piece 1-1

@endUse [Optional]
serialN 1-3
@numberingOrg [Optional]
totFault 0-1
pieceStatus 0-1
pieceLength 0-1
@um [Optional] [Default= MTR]
pieceWidth 0-1
@um [Optional] [Default= CMT]
pieceCutWidth 0-1
@um [Optional] [Default= CMT]
pieceWeight 0-1
@um [Optional] [Default= KGM]
pieceWeightM 0-1
@um [Optional] [Default= GRM]
pieceAllow 0-1
@um [Required]
lotN 0-1
@numberingOrg [Optional]
dyeN 0-1
@numberingOrg [Optional]
mixMatch 0-1
@numberingOrg [Optional]
packageN 0-1
@numberingOrg [Optional]

piecePack 0-1

- scegli -
piecePackText 1-1
- oppure -

pieceInnWrap1 1-1
 pieceInnWrap2 0-1
 pieceOutWrap 0-1
 - *fine scelta* -
 - *fine scelta* -
pieceMap 0-1
 @source [Required]
 totFault 1-1
pieceFault 0-99
 @faultRank [Required]
 @faultShape [Optional]
 - *scegli* -
 fabricFaultText 1-1
 - *oppure* -
 fabricFault 1-1
 - *fine scelta* -
 warpStart 1-1
 @um [Optional] [Default= MTR]
 warpEnd 0-1
 @um [Optional] [Default= MTR]
 weftStart 0-1
 @um [Optional] [Default= CMT]
 weftEnd 0-1
 @um [Optional] [Default= CMT]
 pieceAllow 0-1
 @um [Required]
 note 0-1
 @numberingOrg [Optional]
 @codeList [Optional]
 @noteLabel [Optional]
refDoc 0-1
 @docType [Required]
 docID 1-2
 @numberingOrg [Optional]
 docDate 0-1
 @dateForm [Optional]
 season 0-1
 itemID 0-1
darnJobReport 0-9
 job 1-1
 jobTime 0-1
 jobTimeBasis 0-1
 @um [Required]
darnJobPrice 0-2
 jobPrice 0-1
 priceBasis 0-1
 @um [Required]
 note 0-1
 @numberingOrg [Optional]
 @codeList [Optional]
 @noteLabel [Optional]
MOtotals 0-1
 totQty 2-2
 @um [Required]

2.2 Descrizione di dettaglio degli elementi del documento

Nelle tabelle seguenti vengono presentati tutti gli elementi (complessi e semplici) utilizzati in questo documento. La descrizione comprende: 1) informazioni proprie dell'elemento: tag, nome dell'elemento, breve descrizione, tipo di dato e vincoli sintattici; 2) informazioni relative all'uso dell'elemento in una particolare collocazione nel documento: xpath ed eventuali note relative a tale uso.

2.2.1 Elementi complessi (Aggregate Business Information Entities)

Sono elementi complessi gli elementi il cui contenuto è costituito da altri elementi (figli). Gli elementi complessi sono ordinati alfabeticamente.

buyer	dati del Cliente - tipo base: , (XPath: <code>TEXDarnReturn/DRheader/buyer</code>) 1-1
darnJobPrice	prezzatura di una operazione di rammendo (XPath: <code>TEXDarnReturn/DRbody/DRitem/darnJobReport/darnJobPrice</code>) 0-2
darnJobReport	consuntivo di lavoro per l'esecuzione di una operazione di rammendo (XPath: <code>TEXDarnReturn/DRbody/DRitem/darnJobReport</code>) 0-9 - note: <i>qui è il consuntivo lavoro per le pezze sopra identificata con la matricola (serialN)</i>
DRbody	corpo del documento RITORNO RAMMENDO TESSUTI (XPath: <code>TEXDarnReturn/DRbody</code>) 1-1
DRheader	testata del documento RITORNO RAMMENDO TESSUTI (XPath: <code>TEXDarnReturn/DRheader</code>) 1-1
DRitem	riga del documento RITORNO RAMMENDO TESSUTI (XPath: <code>TEXDarnReturn/DRbody/DRitem</code>) 1-unbounded
MOtotals	totali monetari e quantitativi dell'Ordine (XPath: <code>TEXDarnReturn/MOtots</code>) 0-1
piece	dati identificativi e misure della pezza (XPath: <code>TEXDarnReturn/DRbody/DRitem/piece</code>) 1-1
pieceChain	dati identificativi e misure di una catena di pezze ancora da tagliare (XPath: <code>TEXDarnReturn/DRbody/DRitem/pieceChain</code>) 1-1
pieceCut	dati identificativi e misure di una pezza componente una catena ancora da tagliare (XPath: <code>TEXDarnReturn/DRbody/DRitem/pieceChain/pieceCut</code>) 0-99 - note: <i>qui possono inserirsi i dati delle pezze che compongono la catena</i>
pieceFault	classificazione, posizione e bonifico del difetto nella pezza. Il punto (0,0) cui la posizione è riferita è il vertice inferiore sinistro della pezza (esclusa cimossa) (XPath: <code>TEXDarnReturn/DRbody/DRitem/pieceMap/pieceFault</code>) 0-99
pieceMap	mappatura dei difetti della pezza (XPath: <code>TEXDarnReturn/DRbody/DRitem/pieceMap</code>) 0-1
piecePack	modalità di confezione delle pezze di tessuto (XPath: <code>TEXDarnReturn/DRbody/DRitem/pieceChain/piecePack</code>) 0-1 (XPath: <code>TEXDarnReturn/DRbody/DRitem/piece/piecePack</code>) 0-1
refDoc	identificazione di un documento di riferimento ed eventualmente di un suo item (riga) (XPath: <code>TEXDarnReturn/DRbody/DRitem/refDoc</code>) 0-1 - note: <i>qui si può indicare il numero di bolla trasporto</i> (XPath: <code>TEXDarnReturn/DRheader/refDoc</code>) 0-9

subContractor	dati del Terzista - tipo base: , (XPath: TEXDarnReturn/DRheader/subContractor) 1-1
texCode	codifica dell'articolo tessile (XPath: TEXDarnReturn/DRbody/DRitem/texCode) 0-1
thirdParty	dati di una Terza Parte, diversa da Cliente o Fornitore - tipo base: , (XPath: TEXDarnReturn/DRheader/thirdParty) 0-1 - note: <i>usabile per specificare a chi è stata spedita la merce dopo la lavorazione (role="DM")</i>

2.2.2 Elementi semplici (Basic Business Information Entities)

Sono elementi semplici gli elementi il cui contenuto è caratterizzato da un data type e da un dominio di valori. Gli elementi semplici sono ordinati alfabeticamente.

added	elemento aggiuntivo di codifica, non includibile nei precedenti - tipo base: string, lunghezza max: 15, (XPath: TEXDarnReturn/DRbody/DRitem/texCode/added) 0-9 - note: <i>qui può specificarsi un ulteriore codifica (vedere tabella T44)</i>
@addType	qualificatore dell'elemento aggiuntivo di codifica di un prodotto - tipo base: string, tabella cod.: T44, (XPath: TEXDarnReturn/DRbody/DRitem/texCode/added/@addType) [Optional]
art	codice articolo del prodotto - tipo base: string, lunghezza max: 25, (XPath: TEXDarnReturn/DRbody/DRitem/texCode/art) 1-1 - note: <i>può identificare sia l'articolo base (a meno di disegno/colore) sia l'articolo tout-court (SKU)</i>
city	nome della città - tipo base: string, lunghezza max: 40, (XPath: TEXDarnReturn/DRheader/thirdParty/city) 0-1 (XPath: TEXDarnReturn/DRheader/buyer/city) 0-1 (XPath: TEXDarnReturn/DRheader/subContractor/city) 0-1
@codeList	specifica l'indirizzo di rete (URL) dove si trova la lista di codici usati per istanziare l'elemento - tipo base: string, lunghezza max: 255, (XPath: TEXDarnReturn/DRbody/DRitem/pieceMap/pieceFault/note/@codeList) [Optional] - nota: <i>deve usarsi per esplicitare (URL) la lista dei codici usati in "noteLabel"</i> (XPath: TEXDarnReturn/DRbody/DRitem/note/@codeList) [Optional] - nota: <i>deve usarsi per esplicitare (URL) la lista dei codici usati in "noteLabel"</i> (XPath: TEXDarnReturn/DRbody/DRitem/texCode/pattern/@codeList) [Optional] - nota: <i>questo attributo dovrebbe essere usato in ALTERNATIVA agli altri</i> (XPath: TEXDarnReturn/DRbody/DRitem/texCode/art/@codeList) [Optional] - nota: <i>questo attributo dovrebbe essere usato in ALTERNATIVA agli altri</i> (XPath: TEXDarnReturn/DRheader/note/@codeList) [Optional] - nota: <i>deve usarsi per esplicitare (URL) la lista dei codici usati in "noteLabel"</i> (XPath: TEXDarnReturn/DRbody/DRitem/texCode/color/@codeList) [Optional] - nota: <i>questo attributo dovrebbe essere usato in ALTERNATIVA agli altri</i>
color	codice della variante colore, quando non incluso nel codice modello o tessuto - tipo base: string, lunghezza max: 15,

	(XPath: TEXDarnReturn/DRbody/DRitem/texCode/color) 0-1
country	<p>codice della nazione</p> <p>- tipo base: string, tabella cod.: T10,</p> <p>(XPath: TEXDarnReturn/DRheader/subContractor/country) 0-1</p> <p>(XPath: TEXDarnReturn/DRheader/thirdParty/country) 0-1</p> <p>(XPath: TEXDarnReturn/DRheader/buyer/country) 0-1</p>
@dateForm	<p>formato in cui è espressa una data</p> <p>- tipo base: string, tabella cod.: NT29,</p> <p>(XPath: TEXDarnReturn/DRheader/refDoc/docDate/@dateForm) [Optional]</p> <p>(XPath: TEXDarnReturn/DRheader/msgDate/@dateForm) [Optional]</p> <p>(XPath: TEXDarnReturn/DRbody/DRitem/refDoc/docDate/@dateForm) [Optional]</p>
dept	<p>nome o codice di una unità (Divisione, Ufficio, Stabilimento) contattata all'interno della Parte</p> <p>- tipo base: string, lunghezza max: 40,</p> <p>(XPath: TEXDarnReturn/DRheader/buyer/dept) 0-1</p> <p>(XPath: TEXDarnReturn/DRheader/subContractor/dept) 0-1</p> <p>(XPath: TEXDarnReturn/DRheader/thirdParty/dept) 0-1</p>
description	<p>descrizione in testo libero di un prodotto</p> <p>- tipo base: string, lunghezza max: 70,</p> <p>(XPath: TEXDarnReturn/DRbody/DRitem/texCode/description) 0-1</p>
docDate	<p>data di emissione del documento in oggetto, espressa in uno dei formati: AAAA-MM-GG, AAAA-MM-GG:HH-MM o AAAA-SS (cioè anno-settimana)</p> <p>- tipo base: string,</p> <p>(XPath: TEXDarnReturn/DRheader/refDoc/docDate) 0-1</p> <p>(XPath: TEXDarnReturn/DRbody/DRitem/refDoc/docDate) 0-1</p>
docID	<p>numero identificativo del documento referenziato DALLA 2008-1 SE NE SCONSIGLIA L'USO NELLA TESTATA (SOSTITUITO DA)</p> <p>- tipo base: string, lunghezza max: 35,</p> <p>(XPath: TEXDarnReturn/DRheader/docID) 0-1</p> <p>(XPath: TEXDarnReturn/DRheader/refDoc/docID) 1-2</p> <p>(XPath: TEXDarnReturn/DRbody/DRitem/refDoc/docID) 1-2</p>
@docType	<p>tipo del documento cui si fa riferimento</p> <p>- tipo base: string, tabella cod.: T21,</p> <p>(XPath: TEXDarnReturn/DRbody/DRitem/refDoc/@docType) [Required]</p> <p>(XPath: TEXDarnReturn/DRheader/refDoc/@docType) [Required]</p>
dyeN	<p>partita colore di un prodotto tessile</p> <p>- tipo base: string, lunghezza max: 15,</p> <p>(XPath: TEXDarnReturn/DRbody/DRitem/piece/dyeN) 0-1</p> <p>(XPath: TEXDarnReturn/DRbody/DRitem/pieceChain/dyeN) 0-1</p>
@email	<p>indirizzo di posta elettronica di una persona contattata</p> <p>- tipo base: string, lunghezza max: 80,</p> <p>(XPath: TEXDarnReturn/DRheader/subContractor/person/@email) [Optional]</p> <p>(XPath: TEXDarnReturn/DRheader/thirdParty/person/@email) [Optional]</p> <p>(XPath: TEXDarnReturn/DRheader/buyer/person/@email) [Optional]</p>
@endUse	<p>destinazione d'uso</p> <p>- tipo base: string, tabella cod.: NT4,</p> <p>(XPath: TEXDarnReturn/DRbody/DRitem/piece/@endUse) [Optional]</p>
fabricFault	<p>codice che specifica il tipo o categoria di difetto della pezza</p> <p>- tipo base: string, tabella cod.: T12,</p> <p>(XPath: TEXDarnReturn/DRbody/DRitem/pieceMap/pieceFault/fabricFault) 1-1</p> <p>- note: <i>qui si deve usare la codifica MODA-ML.</i></p>
fabricFaultText	<p>testo libero che specifica il tipo o categoria di difetto della pezza</p> <p>- tipo base: string, lunghezza max: 40,</p> <p>(XPath: TEXDarnReturn/DRbody/DRitem/pieceMap/pieceFault/fabricFaultText) 1-1</p> <p>- note: <i>qui si deve usare il testo o la codifica aziendale concordata tra le</i></p>

	<i>parti</i>
@faultRank	classificazione della gravità del difetto - tipo base: string, tabella cod.: NT13, (XPath: TEXDarnReturn/DRbody/DRitem/pieceMap/pieceFault/@faultRank) [Required]
@faultShape	classificazione della forma del difetto - tipo base: string, tabella cod.: NT14, (XPath: TEXDarnReturn/DRbody/DRitem/pieceMap/pieceFault/@faultShape) [Optional]
@fax	numero di fax di una persona contattata - tipo base: string, lunghezza max: 35, (XPath: TEXDarnReturn/DRheader/buyer/person/@fax) [Optional] (XPath: TEXDarnReturn/DRheader/subContractor/person/@fax) [Optional] (XPath: TEXDarnReturn/DRheader/thirdParty/person/@fax) [Optional]
id	codice identificativo primario della Parte in causa (Cliente, Fornitore, Destinatario merce ecc..), si raccomanda il formato: codice nazione (ISO 3166) + partita IVA (11crt), con il qualificatore "numberingOrg"= MF - tipo base: string, lunghezza max: 15, (XPath: TEXDarnReturn/DRheader/subContractor/id) 1-1 (XPath: TEXDarnReturn/DRheader/buyer/id) 1-1 (XPath: TEXDarnReturn/DRheader/thirdParty/id) 1-1
itemID	numero che contraddistingue la riga/item del documento in oggetto - tipo base: string, lunghezza max: 6, (XPath: TEXDarnReturn/DRbody/DRitem/refDoc/itemID) 0-1 (XPath: TEXDarnReturn/DRheader/refDoc/itemID) 0-1
job	operazione elementare di un ciclo di lavoro - tipo base: string, tabella cod.: T20, (XPath: TEXDarnReturn/DRbody/DRitem/darnJobReport/job) 1-1
jobPrice	prezzo di una operazione di lavoro eseguita da un Terzista - tipo base: decimal, min incluso: 0, cifre decimali: 4, (XPath: TEXDarnReturn/DRbody/DRitem/darnJobReport/darnJobPrice/jobPrice) 0-1
jobTime	tempo di durata dell'operazione elementare di un ciclo di lavoro in ore e minuti (nnnHnnM) - tipo base: duration, (XPath: TEXDarnReturn/DRbody/DRitem/darnJobReport/jobTime) 0-1
jobTimeBasis	base cui è riferito il tempo di un'operazione di lavoro (esempio: 1metro, 50 metri, 30 kilogrammi, ecc...) - tipo base: positiveInteger, min incluso: 1, (XPath: TEXDarnReturn/DRbody/DRitem/darnJobReport/jobTimeBasis) 0-1 - note: <i>questo elemento non deve essere usato quando il tempo (jobTime) è a forfait</i>
legalName	ragione sociale della Parte - tipo base: string, lunghezza max: 80, (XPath: TEXDarnReturn/DRheader/subContractor/legalName) 0-1 (XPath: TEXDarnReturn/DRheader/buyer/legalName) 0-1 (XPath: TEXDarnReturn/DRheader/thirdParty/legalName) 0-1
lineN	numero che contraddistingue la riga del presente messaggio (documento xml) - tipo base: positiveInteger, min incluso: 1, max incluso: 9999, (XPath: TEXDarnReturn/DRbody/DRitem/lineN) 1-1
@listName	specifica il nome della lista di codici usati per istanziare l'elemento - tipo base: string, lunghezza max: 40, (XPath: TEXDarnReturn/DRbody/DRitem/texCode/color/@listName) [Optional]

	<p>- nota: questo attributo dovrebbe essere usato sempre in abbinamento a "numberingOrg" (XPath: <code>TEXDarnReturn/DRbody/DRitem/texCode/art/@listName</code>) [Optional]</p> <p>- nota: questo attributo dovrebbe essere usato sempre in abbinamento a "numberingOrg" (XPath: <code>TEXDarnReturn/DRbody/DRitem/texCode/pattern/@listName</code>) [Optional]</p> <p>- nota: questo attributo dovrebbe essere usato sempre in abbinamento a "numberingOrg"</p>
@listVersion	<p>specifica la versione della lista di codici usati per istanziare l'elemento</p> <p>- tipo base: string, lunghezza max: 6, (XPath: <code>TEXDarnReturn/DRbody/DRitem/texCode/pattern/@listVersion</code>) [Optional]</p> <p>- nota: questo attributo dovrebbe essere usato sempre in abbinamento a "numberingOrg" e "listName" (XPath: <code>TEXDarnReturn/DRbody/DRitem/texCode/art/@listVersion</code>) [Optional]</p> <p>- nota: questo attributo dovrebbe essere usato sempre in abbinamento a "numberingOrg" e "listName" (XPath: <code>TEXDarnReturn/DRbody/DRitem/texCode/color/@listVersion</code>) [Optional]</p> <p>- nota: questo attributo dovrebbe essere usato sempre in abbinamento a "numberingOrg" e "listName"</p>
@logo	<p>logo aziendale (URL dell'immagine in formato jpg o gif). Si raccomanda che l'immagine non ecceda i 640 pixel di larghezza.</p> <p>- tipo base: string, lunghezza max: 255, (XPath: <code>TEXDarnReturn/DRheader/buyer/@logo</code>) [Optional]</p>
lotN	<p>numero del lotto di produzione o della partita di materia prima</p> <p>- tipo base: string, lunghezza max: 15, (XPath: <code>TEXDarnReturn/DRbody/DRitem/pieceChain/lotN</code>) 0-1 (XPath: <code>TEXDarnReturn/DRbody/DRitem/piece/lotN</code>) 0-1</p>
mixMatch	<p>nuance di colore usabile per l'abbinamento dei capi</p> <p>- tipo base: string, lunghezza max: 15, (XPath: <code>TEXDarnReturn/DRbody/DRitem/piece/mixMatch</code>) 0-1</p>
msgDate	<p>data di emissione del presente messaggio (documento xml), espressa in uno dei formati: AAAA-MM-GG, AAAA-MM-GG:HH-MM o AAAA-SS (cioè anno-settimana)</p> <p>- tipo base: string, (XPath: <code>TEXDarnReturn/DRheader/msgDate</code>) 1-1</p>
@msgfunction	<p>funzione rivestita dal presente messaggio in relazione alla sua trasmissione</p> <p>- tipo base: string, tabella cod.: NT18, (XPath: <code>TEXDarnReturn/@msgfunction</code>) [Optional] [Default= OR]</p>
msgID	<p>chiave identificativa del documento nel sistema informativo della Parte emittente</p> <p>- tipo base: string, lunghezza max: 35, (XPath: <code>TEXDarnReturn/DRheader/msgID</code>) 0-1</p>
msgN	<p>numero identificativo assegnato al messaggio (documento xml) da chi lo emette</p> <p>- tipo base: string, lunghezza max: 35, (XPath: <code>TEXDarnReturn/DRheader/msgN</code>) 1-1</p>
note	<p>nota in testo libero o strutturata (computer processing). Per strutturare la nota si devono usare gli attributi "noteLabel" e "codelist"</p> <p>- tipo base: string, lunghezza max: 350, (XPath: <code>TEXDarnReturn/DRbody/DRitem/note</code>) 0-1 (XPath: <code>TEXDarnReturn/DRheader/note</code>) 0-1 (XPath: <code>TEXDarnReturn/DRbody/DRitem/pieceMap/pieceFault/note</code>) 0-1</p>
@noteLabel	<p>qualificatore dell'argomento di una nota</p> <p>- tipo base: string, lunghezza max: 35, (XPath: <code>TEXDarnReturn/DRbody/DRitem/pieceMap/pieceFault/note/@noteLabel</code>) [Optional]</p>

	<ul style="list-style-type: none"> - nota: deve usarsi per qualificare l'argomento della nota (XPath: <code>TEXDarnReturn/DRbody/DRitem/note/@noteLabel</code>) [Optional] - nota: deve usarsi per qualificare l'argomento della nota (XPath: <code>TEXDarnReturn/DRheader/note/@noteLabel</code>) [Optional] - nota: deve usarsi per qualificare l'argomento della nota
@numberingOrg	<p>organizzazione che ha creato la codifica o immatricolazione in oggetto</p> <ul style="list-style-type: none"> - tipo base: string, tabella cod.: NT6, (XPath: <code>TEXDarnReturn/DRheader/refDoc/docID/@numberingOrg</code>) [Optional] - nota: qui si può specificare quale numerazione è usata per identificare il documento (es.: del Cliente, del Fornitore, ..) (XPath: <code>TEXDarnReturn/DRbody/DRitem/pieceChain/packageN/@numberingOrg</code>) [Optional] (XPath: <code>TEXDarnReturn/DRbody/DRitem/pieceChain/dyeN/@numberingOrg</code>) [Optional] (XPath: <code>TEXDarnReturn/DRbody/DRitem/pieceChain/pieceCut/serialN/@numberingOrg</code>) [Optional] - nota: qui deve specificarsi il soggetto che ha assegnato la matricola (se diverso dal Fornitore) (XPath: <code>TEXDarnReturn/DRheader/docID/@numberingOrg</code>) [Optional] - nota: qui si può specificare quale numerazione è usata per identificare il documento (es.: del Cliente, del Fornitore, ..) (XPath: <code>TEXDarnReturn/DRbody/DRitem/piece/packageN/@numberingOrg</code>) [Optional] (XPath: <code>TEXDarnReturn/DRbody/DRitem/pieceMap/pieceFault/note/@numberingOrg</code>) [Optional] (XPath: <code>TEXDarnReturn/DRbody/DRitem/refDoc/docID/@numberingOrg</code>) [Optional] - nota: qui si può specificare quale numerazione è usata per identificare il documento (es.: del Cliente, del Fornitore, ..) (XPath: <code>TEXDarnReturn/DRbody/DRitem/piece/lotN/@numberingOrg</code>) [Optional] (XPath: <code>TEXDarnReturn/DRbody/DRitem/piece/serialN/@numberingOrg</code>) [Optional] - nota: qui deve specificarsi il soggetto che ha assegnato la matricola (se diverso dal Fornitore) (XPath: <code>TEXDarnReturn/DRbody/DRitem/piece/mixMatch/@numberingOrg</code>) [Optional] (XPath: <code>TEXDarnReturn/DRbody/DRitem/piece/dyeN/@numberingOrg</code>) [Optional] (XPath: <code>TEXDarnReturn/DRbody/DRitem/texCode/pattern/@numberingOrg</code>) [Optional] - nota: questo attributo dovrebbe essere usato o singolarmente o in abbinamento con "listName" e "listVersion" (XPath: <code>TEXDarnReturn/DRheader/buyer/id/@numberingOrg</code>) [Optional] (XPath: <code>TEXDarnReturn/DRbody/DRitem/pieceChain/serialN/@numberingOrg</code>) [Optional] - nota: qui deve specificarsi il soggetto che ha assegnato la matricola (se diverso dal Fornitore) (XPath: <code>TEXDarnReturn/DRbody/DRitem/texCode/color/@numberingOrg</code>) [Optional] - nota: questo attributo dovrebbe essere usato o singolarmente o in abbinamento con "listName" e "listVersion" (XPath: <code>TEXDarnReturn/DRbody/DRitem/texCode/art/@numberingOrg</code>) [Optional] - nota: questo attributo dovrebbe essere usato o singolarmente o in abbinamento con "listName" e "listVersion" (XPath: <code>TEXDarnReturn/DRheader/thirdParty/id/@numberingOrg</code>) [Optional] (XPath: <code>TEXDarnReturn/DRheader/subContractor/id/@numberingOrg</code>) [Optional] (XPath: <code>TEXDarnReturn/DRbody/DRitem/texCode/@numberingOrg</code>) [Optional] (XPath: <code>TEXDarnReturn/DRheader/note/@numberingOrg</code>) [Optional] (XPath: <code>TEXDarnReturn/DRbody/DRitem/note/@numberingOrg</code>) [Optional] (XPath: <code>TEXDarnReturn/DRbody/DRitem/pieceChain/lotN/@numberingOrg</code>) [Optional]
packageN	<p>numero di matricola usato per identificare un collo di trasporto</p> <ul style="list-style-type: none"> - tipo base: string, lunghezza max: 25, (XPath: <code>TEXDarnReturn/DRbody/DRitem/piece/packageN</code>) 0-1 - note: qui si può identificare il collo in cui è contenuta la pezza (XPath: <code>TEXDarnReturn/DRbody/DRitem/pieceChain/packageN</code>) 0-1

pattern	codice del disegno, quando non incluso nel codice articolo - tipo base: string, lunghezza max: 15, (XPath: TEXDarnReturn/DRbody/DRitem/texCode/pattern) 0-1
person	nome della persona di riferimento all'interno della Parte - tipo base: string, lunghezza max: 40, (XPath: TEXDarnReturn/DRheader/buyer/person) 0-1 (XPath: TEXDarnReturn/DRheader/subContractor/person) 0-1 (XPath: TEXDarnReturn/DRheader/thirdParty/person) 0-1
@phone	numero di telefono di una persona contattata - tipo base: string, lunghezza max: 35, (XPath: TEXDarnReturn/DRheader/buyer/person/@phone) [Optional] (XPath: TEXDarnReturn/DRheader/thirdParty/person/@phone) [Optional] (XPath: TEXDarnReturn/DRheader/subContractor/person/@phone) [Optional]
pieceAllow	bonifico richiesto/concesso per la pezza - tipo base: decimal, cifre decimali: 2, (XPath: TEXDarnReturn/DRbody/DRitem/piece/pieceAllow) 0-1 (XPath: TEXDarnReturn/DRbody/DRitem/pieceMap/pieceFault/pieceAllow) 0-1 - note: è il bonifico valutato dalla stessa "fonte" che ha rilevato le misure pezza a compensazione del difetto in oggetto
pieceCutWidth	altezza utile effettiva della pezza di tessuto (ai fini della confezione) - tipo base: decimal, min incluso: 0, cifre decimali: 2, (XPath: TEXDarnReturn/DRbody/DRitem/piece/pieceCutWidth) 0-1
pieceInnWrap1	codice che specifica il tipo di confezionamento della pezza (es.: arrotolata) - tipo base: string, tabella cod.: T4, (XPath: TEXDarnReturn/DRbody/DRitem/piece/piecePack/pieceInnWrap1) 1-1 (XPath: TEXDarnReturn/DRbody/DRitem/pieceChain/piecePack/pieceInnWrap1) 1-1
pieceInnWrap2	codice che specifica la modalità di confezionamento della pezza, come sotto-classe del tipo (es.: arrotolata-su tavola di avvolgimento) - tipo base: string, tabella cod.: T5, (XPath: TEXDarnReturn/DRbody/DRitem/piece/piecePack/pieceInnWrap2) 0-1 (XPath: TEXDarnReturn/DRbody/DRitem/pieceChain/piecePack/pieceInnWrap2) 0-1
pieceLength	lunghezza della pezza - tipo base: decimal, min incluso: 0, cifre decimali: 2, (XPath: TEXDarnReturn/DRbody/DRitem/pieceChain/pieceCut/pieceLength) 0-1 (XPath: TEXDarnReturn/DRbody/DRitem/piece/pieceLength) 0-1 (XPath: TEXDarnReturn/DRbody/DRitem/pieceChain/pieceLength) 0-1
pieceOutWrap	codice che specifica il tipo di imballo esterno della pezza - tipo base: string, tabella cod.: T6, (XPath: TEXDarnReturn/DRbody/DRitem/pieceChain/piecePack/pieceOutWrap) 0-1 (XPath: TEXDarnReturn/DRbody/DRitem/piece/piecePack/pieceOutWrap) 0-1
piecePackText	testo libero che specifica il tipo di confezionamento della pezza - tipo base: string, lunghezza max: 40, (XPath: TEXDarnReturn/DRbody/DRitem/pieceChain/piecePack/piecePackText) 1-1 (XPath: TEXDarnReturn/DRbody/DRitem/piece/piecePack/piecePackText) 1-1
pieceStatus	codice usato per descrivere lo status di una pezza dopo il controllo - tipo base: string, tabella cod.: T52, (XPath: TEXDarnReturn/DRbody/DRitem/piece/pieceStatus) 0-1
pieceWeight	peso totale effettivo della pezza di tessuto - tipo base: decimal, min incluso: 0, cifre decimali: 2, (XPath: TEXDarnReturn/DRbody/DRitem/pieceChain/pieceCut/pieceWeight) 0-1 (XPath: TEXDarnReturn/DRbody/DRitem/piece/pieceWeight) 0-1 (XPath: TEXDarnReturn/DRbody/DRitem/pieceChain/pieceWeight) 0-1
pieceWeightM	peso effettivo al metro lineare della pezza di tessuto - tipo base: decimal, min incluso: 0, cifre decimali: 2, (XPath: TEXDarnReturn/DRbody/DRitem/piece/pieceWeightM) 0-1

pieceWidth	<p>altezza effettiva della pezza di tessuto</p> <p>- tipo base: decimal, min incluso: 0, cifre decimali: 2, (XPath: TEXDarnReturn/DRbody/DRitem/piece/pieceWidth) 0-1 (XPath: TEXDarnReturn/DRbody/DRitem/pieceChain/pieceWidth) 0-1</p>
postCode	<p>codice postale</p> <p>- tipo base: string, lunghezza max: 10, (XPath: TEXDarnReturn/DRheader/buyer/postCode) 0-1 (XPath: TEXDarnReturn/DRheader/thirdParty/postCode) 0-1 (XPath: TEXDarnReturn/DRheader/subContractor/postCode) 0-1</p>
priceBasis	<p>base cui è riferito il prezzo (esempio: 1metro, 1 ora, 1 minuto, ecc...)</p> <p>- tipo base: positiveInteger, min incluso: 1, (XPath: TEXDarnReturn/DRbody/DRitem/darnJobReport/ darnJobPrice/priceBasis) 0-1</p> <p>- note: <i>questo elemento non deve essere usato quando il prezzo (jobPrice) è a forfait</i></p>
qty	<p>quantità netta dell'articolo o dell'oggetto correlato, qualificata dalla funzione del documento e dal contesto</p> <p>- tipo base: decimal, min incluso: 0, cifre decimali: 2, (XPath: TEXDarnReturn/DRbody/DRitem/qty) 1-1</p>
@role	<p>qualificatore del ruolo della Terza Parte</p> <p>- tipo base: string, tabella cod.: NT2, (XPath: TEXDarnReturn/DRheader/thirdParty/@role) [Required]</p>
season	<p>stagione di vendita, composta da: stagione (1 crt) + anno (4 crt) - stagione: P/E=1 A/I=2 P=3-E=4 A=5 I=6; per più di quattro stagioni usare sequenza alfabetica: 1a stagione=A 2a stagione=B etc.etc.</p> <p>- tipo base: string, lunghezza max: 15, (XPath: TEXDarnReturn/DRbody/DRitem/refDoc/season) 0-1</p> <p>- note: <i>qui indica la stagione a cui appartiene il documento in oggetto</i> (XPath: TEXDarnReturn/DRheader/refDoc/season) 0-1</p> <p>- note: <i>qui indica la stagione a cui appartiene il documento in oggetto</i></p>
@sender	<p>qualificatore che distingue la Parte che spedisce il documento</p> <p>- tipo base: boolean, (XPath: TEXDarnReturn/DRheader/subContractor/@sender) [Optional]</p> <p>- nota: <i>L'uso di questo attributo è obbligatorio quando si vuole creare lo STYLESHEET</i> (XPath: TEXDarnReturn/DRheader/thirdParty/@sender) [Optional]</p> <p>- nota: <i>L'uso di questo attributo è obbligatorio quando si vuole creare lo STYLESHEET</i> (XPath: TEXDarnReturn/DRheader/buyer/@sender) [Optional]</p> <p>- nota: <i>L'uso di questo attributo è obbligatorio quando si vuole creare lo STYLESHEET</i></p>
serialN	<p>numero di matricola usato per identificare le unità fisiche</p> <p>- tipo base: string, lunghezza max: 15, (XPath: TEXDarnReturn/DRbody/DRitem/piece/serialN) 1-3 (XPath: TEXDarnReturn/DRbody/DRitem/pieceChain/pieceCut/serialN) 1-1 (XPath: TEXDarnReturn/DRbody/DRitem/pieceChain/serialN) 1-1</p>
@source	<p>origine o fonte di rilevazione dei dati in oggetto</p> <p>- tipo base: string, tabella cod.: NT12, (XPath: TEXDarnReturn/DRbody/DRitem/pieceMap/@source) [Required]</p>
street	<p>via e numero civico di una locazione</p> <p>- tipo base: string, lunghezza max: 80, (XPath: TEXDarnReturn/DRheader/buyer/street) 0-1 (XPath: TEXDarnReturn/DRheader/subContractor/street) 0-1 (XPath: TEXDarnReturn/DRheader/thirdParty/street) 0-1</p>
subCountry	<p>sigla o codice della provincia (sub-country)</p> <p>- tipo base: string, lunghezza max: 9,</p>

	(XPath: TEXDarnReturn/DRheader/buyer/subCountry) 0-1 (XPath: TEXDarnReturn/DRheader/subContractor/subCountry) 0-1 (XPath: TEXDarnReturn/DRheader/thirdParty/subCountry) 0-1
totFault	numero totale dei difetti: le prime due cifre contano i difetti Gravi, le seconde due i difetti Medi e le ultime due i difetti Lievi - tipo base: positiveInteger, (XPath: TEXDarnReturn/DRbody/DRitem/pieceMap/totFault) 1-1 (XPath: TEXDarnReturn/DRbody/DRitem/piece/totFault) 0-1
totQty	quantità totale degli articoli relativa all'intero documento - tipo base: decimal, min incluso: 0, cifre decimali: 2, (XPath: TEXDarnReturn/MOtots/totQty) 2-2 - note: <i>usato per specificare sia il numero di pezze (um="PZ") sia la quantità complessiva di metri (um="MTR") relativi al documento</i>
@transReason	causale del trasporto - tipo base: string, tabella cod.: NT11, (XPath: TEXDarnReturn/DRbody/DRitem/@transReason) [Optional]
@um	unità di misura fisica - tipo base: string, tabella cod.: NT7, (XPath: TEXDarnReturn/DRbody/DRitem/darnJobReport/jobTimeBasis/@um) [Required] (XPath: TEXDarnReturn/DRbody/DRitem/darnJobReport/darnJobPrice/priceBasis/@um) [Required] (XPath: TEXDarnReturn/MOtots/totQty/@um) [Required] (XPath: TEXDarnReturn/DRbody/DRitem/piece/pieceLength/@um) [Optional] [Default= MTR] (XPath: TEXDarnReturn/DRbody/DRitem/pieceChain/pieceCut/pieceWeight/@um) [Optional] [Default= KGM] (XPath: TEXDarnReturn/DRbody/DRitem/piece/pieceWidth/@um) [Optional] [Default= CMT] (XPath: TEXDarnReturn/DRbody/DRitem/piece/pieceWeight/@um) [Optional] [Default= KGM] (XPath: TEXDarnReturn/DRbody/DRitem/piece/pieceCutWidth/@um) [Optional] [Default= CMT] (XPath: TEXDarnReturn/DRbody/DRitem/pieceChain/pieceLength/@um) [Optional] [Default= MTR] (XPath: TEXDarnReturn/DRbody/DRitem/qty/@um) [Required] (XPath: TEXDarnReturn/DRbody/DRitem/pieceChain/pieceWidth/@um) [Optional] [Default= CMT] (XPath: TEXDarnReturn/DRbody/DRitem/pieceChain/pieceCut/pieceLength/@um) [Optional] [Default= MTR] (XPath: TEXDarnReturn/DRbody/DRitem/pieceChain/pieceWeight/@um) [Optional] [Default= KGM] (XPath: TEXDarnReturn/DRbody/DRitem/piece/pieceWeightM/@um) [Optional] [Default= GRM] (XPath: TEXDarnReturn/DRbody/DRitem/pieceMap/pieceFault/weftStart/@um) [Optional] [Default= CMT] (XPath: TEXDarnReturn/DRbody/DRitem/pieceMap/pieceFault/warpEnd/@um) [Optional] [Default= MTR] (XPath: TEXDarnReturn/DRbody/DRitem/pieceMap/pieceFault/pieceAllow/@um) [Required] (XPath: TEXDarnReturn/DRbody/DRitem/pieceMap/pieceFault/weftEnd/@um) [Optional] [Default= CMT] (XPath: TEXDarnReturn/DRbody/DRitem/pieceMap/pieceFault/warpStart/@um) [Optional] [Default= MTR] (XPath: TEXDarnReturn/DRbody/DRitem/piece/pieceAllow/@um) [Required]
@VAT	aliquota o causale IVA - tipo base: string, tabella cod.: NT16, (XPath: TEXDarnReturn/DRbody/DRitem/lineN/@VAT) [Optional] (XPath: TEXDarnReturn/DRheader/thirdParty/@VAT) [Optional]
warpEnd	posizione finale del difetto misurata nella direzione di catena

	- tipo base: decimal, min incluso: 0, cifre decimali: 2, (XPath: TEXDarnReturn/DRbody/DRitem/pieceMap/pieceFault/warpEnd) 0-1
warpStart	posizione iniziale del difetto misurata nella direzione di catena - tipo base: decimal, min incluso: 0, cifre decimali: 2, (XPath: TEXDarnReturn/DRbody/DRitem/pieceMap/pieceFault/warpStart) 1-1
weftEnd	posizione finale del difetto misurata nella direzione di trama - tipo base: decimal, min incluso: 0, cifre decimali: 2, (XPath: TEXDarnReturn/DRbody/DRitem/pieceMap/pieceFault/weftEnd) 0-1
weftStart	posizione iniziale del difetto misurata nella direzione di trama - tipo base: decimal, min incluso: 0, cifre decimali: 2, (XPath: TEXDarnReturn/DRbody/DRitem/pieceMap/pieceFault/weftStart) 0-1

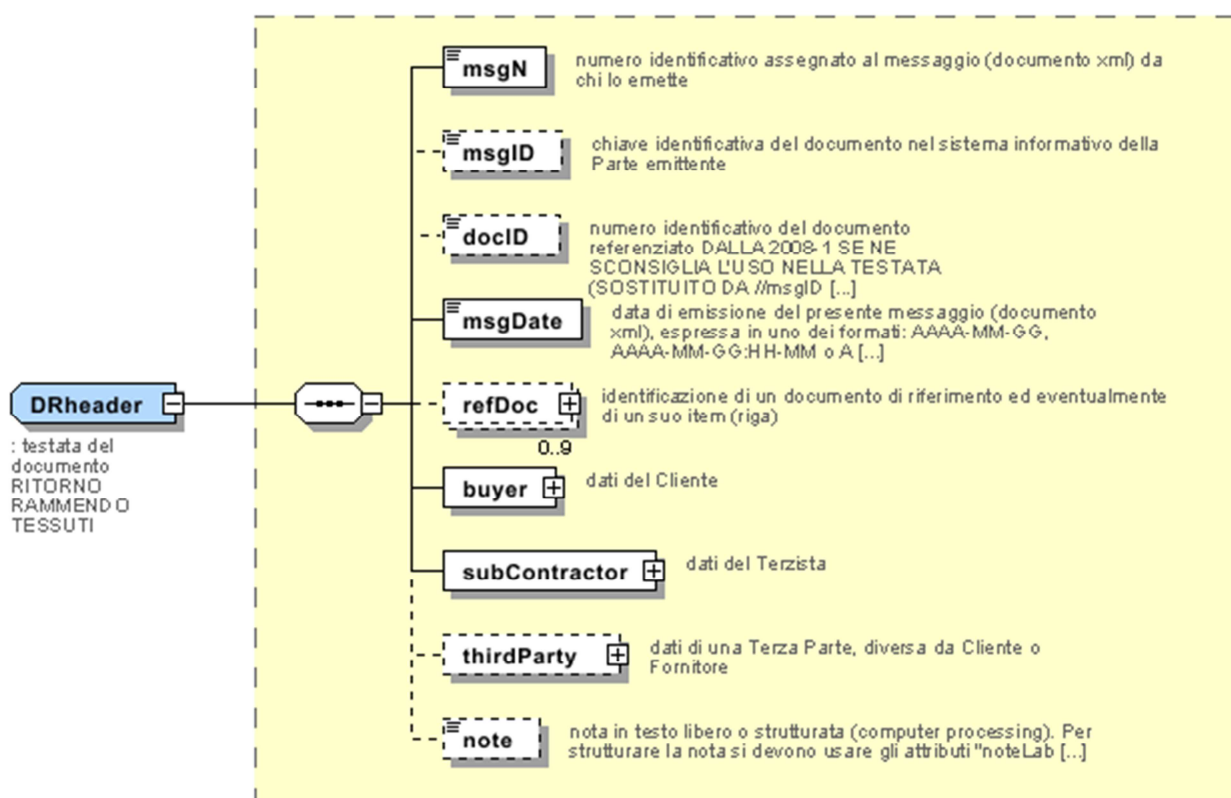
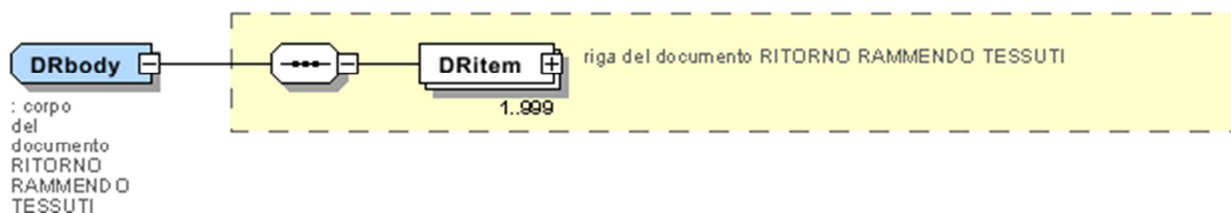
2.3 Tabelle di codifica utilizzate

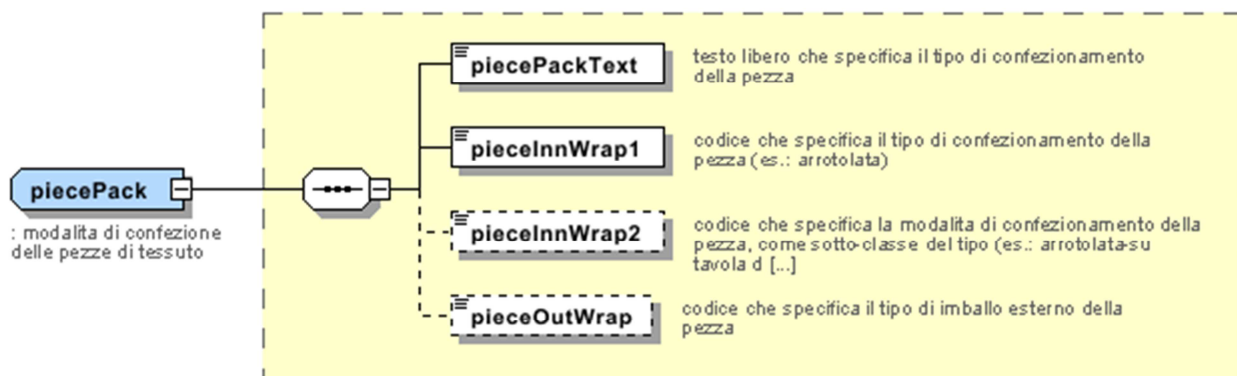
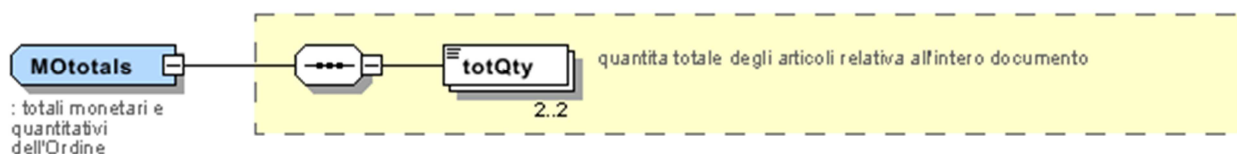
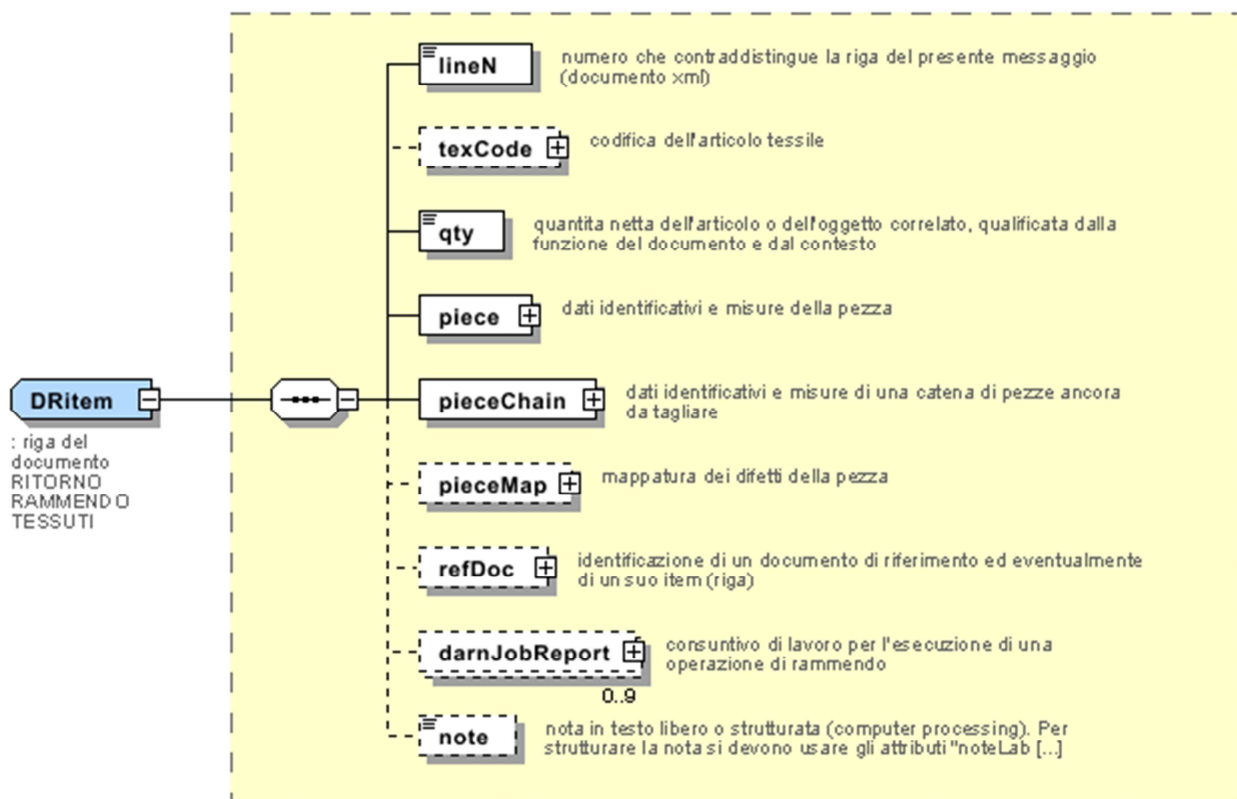
Elenco delle tabelle di enumerazione utilizzate nel documento XML. I relativi codici sono presenti (solo per le tabelle con meno di 100 valori) nel documento Valori_Decodificati.pdf disponibile all'indirizzo <http://www.moda-ml.org/moda-ml/repository/guide/v2011-1/>; tutte le tabelle di codifica sono disponibili all'indirizzo: <http://www.moda-ml.org/imple/show-codes.asp>.

NT11 - Causale trasporto
NT12 - Fonte dati
NT13 - Gravità difetto
NT14 - Forma difetto tessuto
NT16 - Aliquota o causale IVA
NT18 - funzione messaggio
NT2 - Qualificatore terzparte
NT29 - formato data
NT4 - Destinazione d'uso
NT6 - Ente codificatore
NT7 - Unità di misura
T10 - ISO3166 - Nazione
T12 - Difetti tessuto
T20 - tipo di lavorazione
T21 - tipo documento
T4 - Confezione pezza - Tipo
T44 - tipo codice addizionale
T5 - Confezione pezza - Modalità
T52 - stato della pezza
T6 - Confezione pezza - Imballo

Allegato A

Immagini rappresentative della struttura dei principali elementi complessi.





TEXDarnReturn
: Consuntivo di lavoro inviato dal Rammendatore del tessuto al Produttore di Tessuti

