



<http://www.moda-ml.org>

GUIDA DI IMPLEMENTAZIONE TRANSAZIONE "AVVISO SPEDIZIONE FILATI"

Versione: 2011-1

Data di rilascio: 18/11/2011

Codice documento: G016

Repository XML Schema: <http://www.moda-ml.org/moda-ml/repository/schema/v2011-1/default.asp>

Repository guide: <http://www.moda-ml.org/moda-ml/repository/guide/v2011-1/default.asp>

Nome file: G016-MODA-ML-AvvisoSpedizioneFilati.pdf

1. DESCRIZIONE DI BUSINESS

1.1 Scopo

Questa guida ha lo scopo di illustrare alle aziende del settore tessile abbigliamento la forma standard XML del tipo documento "AVVISO SPEDIZIONE FILATI", fornendo le istruzioni per il suo impiego in ogni contesto di commercio elettronico traProduttori di Filati o Terzisti di Filatura e loro Clienti.

Tutte le regole necessarie per la costruzione e la validazione del documento sono espresse mediante uno specifico schema XML, che è presentato in dettaglio nel paragrafo "Guida alla implementazione".

1.2 Generalità

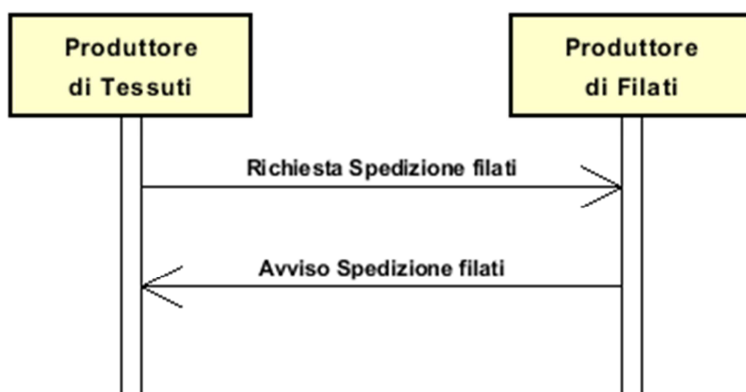
Il messaggio è emesso per anticipare l'informazione della consegna del prodotto che viene ad essere "spedibile" (vedere documento "Avanzamento Ordine di Filato") o che è esplicitamente richiesto (vedere documento "Richiesta Spedizione filato"). Lo stesso messaggio è anche usabile per anticipare l'informazione della consegna del filato ad un subfornitore in conto lavorazione.

Il documento di Avviso può essere usato come:

- avviso di spedizione normale (standard)
- avviso di disponibilità alla spedizione (preavviso)

Ogni riga dell' Avviso di spedizione deve corrispondere ad un articolo + colore; per ciascuna riga, è possibile specificare la riga Ordine che viene scaricata.

1.3. Scenario applicativo



2. GUIDA ALLA IMPLEMENTAZIONE

2.1 Struttura generale del documento XML

Tutti i dati che possono essere scambiati tra le Parti con questa classe di documenti XML sono mostrati nella "Struttura del documento" (una visione semplificata dello schema) dove:

- i due numeri che seguono ciascun elemento indicano la sua "cardinalità" (numero minimo e massimo di ripetizioni ammesse); il numero minimo uguale a 0 indica un elemento opzionale, il numero minimo maggiore o uguale a 1 indica un elemento obbligatorio)
- il carattere grassetto denota gli elementi che sono "complessi semantici" ovvero aggregati di dati elementari costruiti ai fini della funzionalità e della riusabilità dell'informazione (gli elementi che sono contenuti in ogni elemento padre si individuano agevolmente per l'indentatura)
- il simbolo @ ed il carattere corsivo denotano un attributo dell'elemento che lo precede; qui la condizione d'uso (Required, Optional, ecc.) è indicata fra parentesi quadre

Struttura del documento XML

YARNDesAdvise

@TAtype [Optional] [Default= STD]

@msgfunction [Optional] [Default= OR]

THeader 1-1

msgN 1-1

- *scegli* -

msgID 0-1

- *oppure* -

docID 0-1

@numberingOrg [Optional]

- *fine scelta* -

msgDate 1-1

@dateForm [Optional]

refDoc 0-9

@docType [Required]

docID 1-2

@numberingOrg [Optional]

docDate 0-1

@dateForm [Optional]

season 0-1

itemID 0-1

buyer 1-1

@logo [Optional]

@sender [Optional]

id 1-1

@numberingOrg [Optional]

legalName 0-1

dept 0-1

person 0-1

@email [Optional]

@phone [Optional]

@fax [Optional]

street 0-1

city 0-1

subCountry 0-1

country 0-1

postCode 0-1

supplier 1-1

@logo [Optional]

@sender [Optional]

id 1-1
@numberingOrg [Optional]
legalName 0-1
dept 0-1
person 0-1
@email [Optional]
@phone [Optional]
@fax [Optional]
street 0-1
city 0-1
subCountry 0-1
country 0-1
postCode 0-1

thirdParty 0-5

@VAT [Optional]
@role [Required]
@sender [Optional]
id 1-1
@numberingOrg [Optional]
legalName 0-1
dept 0-1
person 0-1
@email [Optional]
@phone [Optional]
@fax [Optional]
street 0-1
city 0-1
subCountry 0-1
country 0-1
postCode 0-1

note 0-5
@numberingOrg [Optional]
@codeList [Optional]
@noteLabel [Optional]

trade 0-1

- *scegli* -
incoTermText 1-1
- *oppure* -
incoTerm 1-1
- *fine scelta* -
location 0-1
@LRI [Optional]

shiplnfo 0-1

transInfo 0-5

@transReason [Optional]
transMode 1-1
carrier 0-1
deliveryPlace 0-1
grossWeight 0-1
@um [Required]
netWeight 0-1
@um [Required]
transMeans 0-1
transCondition 0-3
transConditionText 0-1

delEffectiveDate 0-1
@dateForm [Optional]

packages 0-5

@packageLevel [Optional]

- *scegli* -
 - packageText 1-1
- *oppure* -
 - package 1-1
- *fine scelta* -
 - packageDim 0-1**
 - length 1-1
 - @um [Required]
 - width 0-1
 - @um [Required]
 - height 0-1
 - @um [Required]
 - packageQty 0-1
 - packageN 0-unbounded
 - @numberingOrg [Optional]

yarnPack 0-1

yarnReel 1-1

- @reelType [Required]
- @reelMat [Required]
- yarnReelD 0-1
 - @um [Required]
- yarnReelH 0-1
 - @um [Required]
- yarnConeAngle 0-1
- yarnReelQty 0-2
 - @um [Required]
- label 0-1
- labelWrit 0-1

yarnInWrap 0-1

- yarnReelWrap 1-1
- label 0-1
- labelWrit 0-1

- *scegli* -
 - yarnOutWrapText 0-1
- *oppure* -
 - yarnOutWrap 0-1
- *fine scelta* -

YAbody 1-1

YAitem 1-unbounded

- @extinction [Optional]
- lineN 1-1
 - @VAT [Optional]
- refDoc 0-1**
 - @docType [Required]
 - docID 1-2
 - @numberingOrg [Optional]
 - docDate 0-1
 - @dateForm [Optional]
 - season 0-1
 - itemID 0-1
- yarnCode 1-2**
 - @numberingOrg [Optional] [Default= CL]
 - art 1-1
 - @numberingOrg [Optional]
 - @codeList [Optional]
 - @listName [Optional]
 - @listVersion [Optional]
 - color 0-1
 - @numberingOrg [Optional]

@codeList [Optional]
 @listName [Optional]
 @listVersion [Optional]
 added 0-9
 @addType [Optional]
 description 0-1
yarnCompos 0-1
 percCompos 1-9
 @fibre [Required]
yarnSpecs 0-9
 - *scegli* -
 yarnCharText 1-1
 - *oppure* -
 yarnChar 1-1
 - *fine scelta* -
 specValue 0-1
 @um [Optional]
 @method [Optional]
 - *scegli* -
 tolerance 0-2
 @um [Required]
 - *oppure* -
 pcTolerance 0-2
 @um [Optional]
 - *fine scelta* -
 qty 1-2
 @um [Required]
yarnPack 0-1
 yarnReel 1-1
 @reelType [Required]
 @reelMat [Required]
 yarnReelD 0-1
 @um [Required]
 yarnReelH 0-1
 @um [Required]
 yarnConeAngle 0-1
 yarnReelQty 0-2
 @um [Required]
 label 0-1
 labelWrit 0-1
 yarnInWrap 0-1
 yarnReelWrap 1-1
 label 0-1
 labelWrit 0-1
 - *scegli* -
 yarnOutWrapText 0-1
 - *oppure* -
 yarnOutWrap 0-1
 - *fine scelta* -
 note 0-1
 @numberingOrg [Optional]
 @codeList [Optional]
 @noteLabel [Optional]

2.2 Descrizione di dettaglio degli elementi del documento

Nelle tabelle seguenti vengono presentati tutti gli elementi (complessi e semplici) utilizzati in questo documento. La descrizione comprende: 1) informazioni proprie dell'elemento: tag, nome dell'elemento, breve descrizione, tipo di dato e vincoli sintattici; 2) informazioni relative all'uso dell'elemento in una particolare collocazione nel documento: xpath ed eventuali note relative a tale uso.

2.2.1 Elementi complessi (Aggregate Business Information Entities)

Sono elementi complessi gli elementi il cui contenuto è costituito da altri elementi (figli). Gli elementi complessi sono ordinati alfabeticamente.

buyer	dati del Cliente - tipo base: , (XPath: YARNDesAdvise/TAheader/buyer) 1-1
packageDim	dimensioni di un collo di trasporto (XPath: YARNDesAdvise/shipInfo/packages/packageDim) 0-1
packages	dettaglio dei colli di trasporto (XPath: YARNDesAdvise/shipInfo/packages) 0-5 - note: <i>questo gruppo di dati deve essere ripetuto per ciascun tipo di collo</i>
refDoc	identificazione di un documento di riferimento ed eventualmente di un suo item (riga) (XPath: YARNDesAdvise/YAbody/YAitem/refDoc) 0-1 (XPath: YARNDesAdvise/TAheader/refDoc) 0-9
shipInfo	informazioni varie sul trasporto e sui colli di trasporto, che possono riferirsi all'intero documento o al singolo item (XPath: YARNDesAdvise/shipInfo) 0-1
supplier	dati del Fornitore - tipo base: , (XPath: YARNDesAdvise/TAheader/supplier) 1-1
TAheader	testata del documento AVVISO SPEDIZIONE TESSUTI (FILATI) (XPath: YARNDesAdvise/TAheader) 1-1
thirdParty	dati di una Terza Parte, diversa da Cliente o Fornitore - tipo base: , (XPath: YARNDesAdvise/TAheader/thirdParty) 0-5 - note: <i>qui si deve specificare il Destinatario merce quando diverso dal Cliente</i>
trade	condizioni generali di resa della merce (XPath: YARNDesAdvise/trade) 0-1
transInfo	informazioni sul trasporto: modo, vettore e luogo di consegna (XPath: YARNDesAdvise/shipInfo/transInfo) 0-5 - note: <i>questo gruppo di dati può essere ripetuto per ciascuna tratta</i>
YAbody	corpo del documento AVVISO SPEDIZIONE FILATI (XPath: YARNDesAdvise/YAbody) 1-1
YAitem	riga del documento AVVISO SPEDIZIONE FILATI (XPath: YARNDesAdvise/YAbody/YAitem) 1-unbounded
yarnCode	codifica completa di un articolo di filato (XPath: YARNDesAdvise/YAbody/YAitem/yarnCode) 1-2
yarnCompos	composizione fibrosa di un filato (XPath: YARNDesAdvise/YAbody/YAitem/yarnCompos) 0-1

yarnInWrap	dati che specificano l'imballo interno di un filato (XPath: YARNDesAdvise/yarnPack/yarnInWrap) 0-1 (XPath: YARNDesAdvise/YAbody/YAitem/yarnPack/yarnInWrap) 0-1
yarnPack	dettagli della modalità di confezione del filato (XPath: YARNDesAdvise/YAbody/YAitem/yarnPack) 0-1 (XPath: YARNDesAdvise/yarnPack) 0-1
yarnReel	dati che specificano la roccatura di un filato (XPath: YARNDesAdvise/yarnPack/yarnReel) 1-1 (XPath: YARNDesAdvise/YAbody/YAitem/yarnPack/yarnReel) 1-1
yarnSpecs	caratteristiche tecniche di un filato abbinabili sia ad una operazione della produzione di filato in sub-fornitura sia ad un acquisto di filato (XPath: YARNDesAdvise/YAbody/YAitem/yarnSpecs) 0-9

2.2.2 Elementi semplici (Basic Business Information Entities)

Sono elementi semplici gli elementi il cui contenuto è caratterizzato da un data type e da un dominio di valori. Gli elementi semplici sono ordinati alfabeticamente.

added	elemento aggiuntivo di codifica, non includibile nei precedenti - tipo base: string, lunghezza max: 15, (XPath: YARNDesAdvise/YAbody/YAitem/yarnCode/added) 0-9 - note: <i>qui può specificarsi un ulteriore codifica (vedere tabella T44)</i>
@addType	qualificatore dell'elemento aggiuntivo di codifica di un prodotto - tipo base: string, tabella cod.: T44, (XPath: YARNDesAdvise/YAbody/YAitem/yarnCode/added/@addType) [Optional]
art	codice articolo del prodotto - tipo base: string, lunghezza max: 25, (XPath: YARNDesAdvise/YAbody/YAitem/yarnCode/art) 1-1
carrier	identificazione del vettore che esegue il trasporto - tipo base: string, lunghezza max: 40, (XPath: YARNDesAdvise/shipInfo/transInfo/carrier) 0-1
city	nome della città - tipo base: string, lunghezza max: 40, (XPath: YARNDesAdvise/TAheader/buyer/city) 0-1 (XPath: YARNDesAdvise/TAheader/supplier/city) 0-1 (XPath: YARNDesAdvise/TAheader/thirdParty/city) 0-1
@codeList	specifica l'indirizzo di rete (URL) dove si trova la lista di codici usati per istanziare l'elemento - tipo base: string, lunghezza max: 255, (XPath: YARNDesAdvise/YAbody/YAitem/yarnCode/color/@codeList) [Optional] - nota: <i>questo attributo dovrebbe essere usato in ALTERNATIVA agli altri</i> (XPath: YARNDesAdvise/YAbody/YAitem/yarnCode/art/@codeList) [Optional] - nota: <i>questo attributo dovrebbe essere usato in ALTERNATIVA agli altri</i> (XPath: YARNDesAdvise/TAheader/note/@codeList) [Optional] - nota: <i>deve usarsi per esplicitare (URL) la lista dei codici usati in "noteLabel"</i> (XPath: YARNDesAdvise/YAbody/YAitem/note/@codeList) [Optional] - nota: <i>deve usarsi per esplicitare (URL) la lista dei codici usati in "noteLabel"</i>
color	codice della variante colore, quando non incluso nel codice modello o tessuto - tipo base: string, lunghezza max: 15, (XPath: YARNDesAdvise/YAbody/YAitem/yarnCode/color) 0-1

country	<p>codice della nazione</p> <p>- tipo base: string, tabella cod.: T10, (XPath: YARNDesAdvise/TAheader/supplier/country) 0-1 (XPath: YARNDesAdvise/TAheader/thirdParty/country) 0-1 (XPath: YARNDesAdvise/TAheader/buyer/country) 0-1</p>
@dateForm	<p>formato in cui è espressa una data</p> <p>- tipo base: string, tabella cod.: NT29, (XPath: YARNDesAdvise/TAheader/msgDate/@dateForm) [Optional] (XPath: YARNDesAdvise/YAbody/YAitem/refDoc/docDate/@dateForm) [Optional] (XPath: YARNDesAdvise/TAheader/refDoc/docDate/@dateForm) [Optional] (XPath: YARNDesAdvise/shipInfo/delEffectiveDate/@dateForm) [Optional]</p>
delEffectiveDate	<p>data di consegna effettiva della merce, richiesta o confermata nel Processo di Spedizione, espressa in uno dei formati: AAAA-MM-GG, AAAA-MM-GG:HH-MM o AAAA-SS (cioè anno-settimana)</p> <p>- tipo base: string, (XPath: YARNDesAdvise/shipInfo/delEffectiveDate) 0-1</p>
deliveryPlace	<p>luogo di consegna della merce, finale o per una tratta</p> <p>- tipo base: string, lunghezza max: 40, (XPath: YARNDesAdvise/shipInfo/transInfo/deliveryPlace) 0-1</p>
dept	<p>nome o codice di una unità (Divisione, Ufficio, Stabilimento) contattata all'interno della Parte</p> <p>- tipo base: string, lunghezza max: 40, (XPath: YARNDesAdvise/TAheader/thirdParty/dept) 0-1 (XPath: YARNDesAdvise/TAheader/buyer/dept) 0-1 (XPath: YARNDesAdvise/TAheader/supplier/dept) 0-1</p>
description	<p>descrizione in testo libero di un prodotto</p> <p>- tipo base: string, lunghezza max: 70, (XPath: YARNDesAdvise/YAbody/YAitem/yarnCode/description) 0-1</p>
docDate	<p>data di emissione del documento in oggetto, espressa in uno dei formati: AAAA-MM-GG, AAAA-MM-GG:HH-MM o AAAA-SS (cioè anno-settimana)</p> <p>- tipo base: string, (XPath: YARNDesAdvise/TAheader/refDoc/docDate) 0-1 (XPath: YARNDesAdvise/YAbody/YAitem/refDoc/docDate) 0-1</p>
docID	<p>numero identificativo del documento referenziato DALLA 2008-1 SE NE SCONSIGLIA L'USO NELLA TESTATA (SOSTITUITO DA)</p> <p>- tipo base: string, lunghezza max: 35, (XPath: YARNDesAdvise/TAheader/refDoc/docID) 1-2 (XPath: YARNDesAdvise/TAheader/docID) 0-1 (XPath: YARNDesAdvise/YAbody/YAitem/refDoc/docID) 1-2</p>
@docType	<p>tipo del documento cui si fa riferimento</p> <p>- tipo base: string, tabella cod.: T21, (XPath: YARNDesAdvise/TAheader/refDoc/@docType) [Required] (XPath: YARNDesAdvise/YAbody/YAitem/refDoc/@docType) [Required]</p>
@email	<p>indirizzo di posta elettronica di una persona contattata</p> <p>- tipo base: string, lunghezza max: 80, (XPath: YARNDesAdvise/TAheader/buyer/person/@email) [Optional] (XPath: YARNDesAdvise/TAheader/thirdParty/person/@email) [Optional] (XPath: YARNDesAdvise/TAheader/supplier/person/@email) [Optional]</p>
@extinction	<p>specifica se la posizione (documento/riga) cui si fa riferimento in deve considerarsi saldata dalla presente riga</p> <p>- tipo base: boolean, (XPath: YARNDesAdvise/YAbody/YAitem/@extinction) [Optional]</p>
@fax	<p>numero di fax di una persona contattata</p> <p>- tipo base: string, lunghezza max: 35, (XPath: YARNDesAdvise/TAheader/thirdParty/person/@fax) [Optional] (XPath: YARNDesAdvise/TAheader/buyer/person/@fax) [Optional]</p>

	(XPath: YARNDesAdvise/TAheader/supplier/person/@fax) [Optional]
@fibre	tipo di fibra usata in un prodotto tessile - tipo base: string, tabella cod.: T19, (XPath: YARNDesAdvise/YAbody/YAitem/yarnCompos/percCompos/@fibre) [Required]
grossWeight	è il peso lordo della fornitura di merce, dichiarato a fini trasporto o doganali - tipo base: decimal, min incluso: 0, cifre decimali: 2, (XPath: YARNDesAdvise/shiplInfo/transInfo/grossWeight) 0-1
height	altezza effettiva dell'oggetto specificato - tipo base: decimal, min incluso: 0, cifre decimali: 2, (XPath: YARNDesAdvise/shiplInfo/packages/packageDim/height) 0-1
id	codice identificativo primario della Parte in causa (Cliente, Fornitore, Destinatario merce ecc..), si raccomanda il formato: codice nazione (ISO 3166) + partita IVA (11crt), con il qualificatore "numberingOrg"= MF - tipo base: string, lunghezza max: 15, (XPath: YARNDesAdvise/TAheader/thirdParty/id) 1-1 (XPath: YARNDesAdvise/TAheader/supplier/id) 1-1 (XPath: YARNDesAdvise/TAheader/buyer/id) 1-1
incoTerm	specificazione dei termini di consegna (INCOTERMS) - tipo base: string, tabella cod.: T3, (XPath: YARNDesAdvise/trade/incoTerm) 1-1
incoTermText	testo libero che specifica i termini di resa (incoterm, località) - tipo base: string, lunghezza max: 70, (XPath: YARNDesAdvise/trade/incoTermText) 1-1
itemID	numero che contraddistingue la riga/item del documento in oggetto - tipo base: string, lunghezza max: 6, (XPath: YARNDesAdvise/YAbody/YAitem/refDoc/itemID) 0-1 (XPath: YARNDesAdvise/TAheader/refDoc/itemID) 0-1
label	indica se l'oggetto cui si riferisce deve essere etichettato - tipo base: boolean, (XPath: YARNDesAdvise/YAbody/YAitem/yarnPack/yarnReel/label) 0-1 (XPath: YARNDesAdvise/YAbody/YAitem/yarnPack/yarnInWrap/label) 0-1 (XPath: YARNDesAdvise/yarnPack/yarnInWrap/label) 0-1 (XPath: YARNDesAdvise/yarnPack/yarnReel/label) 0-1
labelWrit	testo che deve essere scritto sulla etichetta di un oggetto quando se ne richiede la personalizzazione - tipo base: string, lunghezza max: 350, (XPath: YARNDesAdvise/YAbody/YAitem/yarnPack/yarnReel/labelWrit) 0-1 (XPath: YARNDesAdvise/yarnPack/yarnInWrap/labelWrit) 0-1 (XPath: YARNDesAdvise/YAbody/YAitem/yarnPack/yarnInWrap/labelWrit) 0-1 (XPath: YARNDesAdvise/yarnPack/yarnReel/labelWrit) 0-1
legalName	ragione sociale della Parte - tipo base: string, lunghezza max: 80, (XPath: YARNDesAdvise/TAheader/thirdParty/legalName) 0-1 (XPath: YARNDesAdvise/TAheader/supplier/legalName) 0-1 (XPath: YARNDesAdvise/TAheader/buyer/legalName) 0-1
length	lunghezza effettiva dell'oggetto specificato - tipo base: decimal, min incluso: 0, cifre decimali: 2, (XPath: YARNDesAdvise/shiplInfo/packages/packageDim/length) 1-1 - note: <i>qui si deve indicare anche la dimensione massima</i>
lineN	numero che contraddistingue la riga del presente messaggio (documento xml) - tipo base: positiveInteger, min incluso: 1, max incluso: 9999, (XPath: YARNDesAdvise/YAbody/YAitem/lineN) 1-1

@listName	<p>specifica il nome della lista di codici usati per istanziare l'elemento</p> <ul style="list-style-type: none"> - tipo base: string, lunghezza max: 40, (XPath: YARNDesAdvise/YAbody/YAitem/yarnCode/art/@listName) [Optional] - nota: questo attributo dovrebbe essere usato sempre in abbinamento a "numberingOrg" (XPath: YARNDesAdvise/YAbody/YAitem/yarnCode/color/@listName) [Optional] - nota: questo attributo dovrebbe essere usato sempre in abbinamento a "numberingOrg"
@listVersion	<p>specifica la versione della lista di codici usati per istanziare l'elemento</p> <ul style="list-style-type: none"> - tipo base: string, lunghezza max: 6, (XPath: YARNDesAdvise/YAbody/YAitem/yarnCode/art/@listVersion) [Optional] - nota: questo attributo dovrebbe essere usato sempre in abbinamento a "numberingOrg" e "listName" (XPath: YARNDesAdvise/YAbody/YAitem/yarnCode/color/@listVersion) [Optional] - nota: questo attributo dovrebbe essere usato sempre in abbinamento a "numberingOrg" e "listName"
location	<p>specificazione di luogo</p> <ul style="list-style-type: none"> - tipo base: string, lunghezza max: 40, (XPath: YARNDesAdvise/trade/location) 0-1 - note: luogo di applicazione INCOTERM
@logo	<p>logo aziendale (URL dell'immagine in formato jpg o gif). Si raccomanda che l'immagine non ecceda i 640 pixel di larghezza.</p> <ul style="list-style-type: none"> - tipo base: string, lunghezza max: 255, (XPath: YARNDesAdvise/TAheader/supplier/@logo) [Optional] (XPath: YARNDesAdvise/TAheader/buyer/@logo) [Optional]
@LRI	<p>attributo usato per formattare un campo secondo una specifica regola dell'Utente (regola locale)</p> <ul style="list-style-type: none"> - tipo base: string, tabella cod.: NT3, (XPath: YARNDesAdvise/trade/location/@LRI) [Optional]
@method	<p>norma o procedura standard usata per ricavare il valore sperimentale.</p> <ul style="list-style-type: none"> - tipo base: string, lunghezza max: 25, (XPath: YARNDesAdvise/YAbody/YAitem/yarnSpecs/specValue/@method) [Optional]
msgDate	<p>data di emissione del presente messaggio (documento xml), espressa in uno dei formati: AAAA-MM-GG, AAAA-MM-GG:HH-MM o AAAA-SS (cioè anno-settimana)</p> <ul style="list-style-type: none"> - tipo base: string, (XPath: YARNDesAdvise/TAheader/msgDate) 1-1
@msgfunction	<p>funzione rivestita dal presente messaggio in relazione alla sua trasmissione</p> <ul style="list-style-type: none"> - tipo base: string, tabella cod.: NT18, (XPath: YARNDesAdvise/@msgfunction) [Optional] [Default= OR]
msgID	<p>chiave identificativa del documento nel sistema informativo della Parte emittente</p> <ul style="list-style-type: none"> - tipo base: string, lunghezza max: 35, (XPath: YARNDesAdvise/TAheader/msgID) 0-1
msgN	<p>numero identificativo assegnato al messaggio (documento xml) da chi lo emette</p> <ul style="list-style-type: none"> - tipo base: string, lunghezza max: 35, (XPath: YARNDesAdvise/TAheader/msgN) 1-1
netWeight	<p>è il peso netto della fornitura di merce, dichiarato a fini trasporto o doganali</p> <ul style="list-style-type: none"> - tipo base: decimal, min incluso: 0, cifre decimali: 2, (XPath: YARNDesAdvise/shipInfo/transInfo/netWeight) 0-1
note	<p>nota in testo libero o strutturata (computer processing). Per strutturare la nota si devono usare gli attributi "noteLabel" e "codelist"</p> <ul style="list-style-type: none"> - tipo base: string, lunghezza max: 350,

	(XPath: YARNDesAdvise/TAheader/note) 0-5 (XPath: YARNDesAdvise/YAbody/YAitem/note) 0-1
@noteLabel	<p>qualificatore dell'argomento di una nota</p> <p>- tipo base: string, lunghezza max: 35, (XPath: YARNDesAdvise/TAheader/note/@noteLabel) [Optional]</p> <p>- nota: <i>deve usarsi per qualificare l'argomento della nota</i> (XPath: YARNDesAdvise/YAbody/YAitem/note/@noteLabel) [Optional]</p> <p>- nota: <i>deve usarsi per qualificare l'argomento della nota</i></p>
@numberingOrg	<p>organizzazione che ha creato la codifica o immatricolazione in oggetto</p> <p>- tipo base: string, tabella cod.: NT6, (XPath: YARNDesAdvise/YAbody/YAitem/yarnCode/color/@numberingOrg) [Optional]</p> <p>- nota: <i>questo attributo dovrebbe essere usato o singolarmente o in abbinamento con "listName" e "listVersion"</i> (XPath: YARNDesAdvise/YAbody/YAitem/yarnCode/@numberingOrg) [Optional] [Default= CL]</p> <p>(XPath: YARNDesAdvise/TAheader/refDoc/docID/@numberingOrg) [Optional]</p> <p>- nota: <i>qui si può specificare quale numerazione è usata per identificare il documento (es.: del Cliente, del Fornitore, ..)</i> (XPath: YARNDesAdvise/TAheader/supplier/id/@numberingOrg) [Optional]</p> <p>(XPath: YARNDesAdvise/YAbody/YAitem/yarnCode/art/@numberingOrg) [Optional]</p> <p>- nota: <i>questo attributo dovrebbe essere usato o singolarmente o in abbinamento con "listName" e "listVersion"</i> (XPath: YARNDesAdvise/YAbody/YAitem/note/@numberingOrg) [Optional]</p> <p>(XPath: YARNDesAdvise/TAheader/docID/@numberingOrg) [Optional]</p> <p>- nota: <i>qui si può specificare quale numerazione è usata per identificare il documento (es.: del Cliente, del Fornitore, ..)</i> (XPath: YARNDesAdvise/TAheader/buyer/id/@numberingOrg) [Optional]</p> <p>(XPath: YARNDesAdvise/TAheader/note/@numberingOrg) [Optional]</p> <p>(XPath: YARNDesAdvise/shipInfo/packages/packageN/@numberingOrg) [Optional]</p> <p>(XPath: YARNDesAdvise/YAbody/YAitem/refDoc/docID/@numberingOrg) [Optional]</p> <p>- nota: <i>qui si può specificare quale numerazione è usata per identificare il documento (es.: del Cliente, del Fornitore, ..)</i> (XPath: YARNDesAdvise/TAheader/thirdParty/id/@numberingOrg) [Optional]</p>
package	<p>codice che specifica il tipo di collo di trasporto</p> <p>- tipo base: string, tabella cod.: T11, (XPath: YARNDesAdvise/shipInfo/packages/package) 1-1</p>
@packageLevel	<p>livello usato per la descrizione gerarchica della struttura dei colli (la numerazione è crescente dall'esterno all'interno)</p> <p>- tipo base: positiveInteger, min incluso: 1, max incluso: 9, (XPath: YARNDesAdvise/shipInfo/packages/@packageLevel) [Optional]</p> <p>- nota: <i>l'indicazione gerarchica dei colli deve o essere usata per tutti o non essere usata</i></p>
packageN	<p>numero di matricola usato per identificare un collo di trasporto</p> <p>- tipo base: string, lunghezza max: 25, (XPath: YARNDesAdvise/shipInfo/packages/packageN) 0-unbounded</p> <p>- note: <i>qui si possono identificare le matricole dei singoli colli</i></p>
packageQty	<p>quantità dei colli specificati</p> <p>- tipo base: positiveInteger, (XPath: YARNDesAdvise/shipInfo/packages/packageQty) 0-1</p> <p>- note: <i>totale per il tipo di collo specificato</i></p>
packageText	<p>testo libero che specifica il tipo di collo di trasporto</p> <p>- tipo base: string, lunghezza max: 40, (XPath: YARNDesAdvise/shipInfo/packages/packageText) 1-1</p>
pcTolerance	<p>scarto percentuale tollerato per il valore di una misurazione (deve avere un segno più o meno)</p> <p>- tipo base: decimal, min incluso: 0, max incluso: 100, cifre totali: 2, (XPath: YARNDesAdvise/YAbody/YAitem/yarnSpecs/pcTolerance) 0-2</p>

percCompos	peso percentuale della fibra nella composizione del prodotto - tipo base: decimal, min incluso: 0, max incluso: 100, cifre decimali: 2, (XPath: YARNDesAdvise/YAbody/YAitem/yarnCompos/percCompos) 1-9
person	nome della persona di riferimento all'interno della Parte - tipo base: string, lunghezza max: 40, (XPath: YARNDesAdvise/TAheader/thirdParty/person) 0-1 (XPath: YARNDesAdvise/TAheader/buyer/person) 0-1 (XPath: YARNDesAdvise/TAheader/supplier/person) 0-1
@phone	numero di telefono di una persona contattata - tipo base: string, lunghezza max: 35, (XPath: YARNDesAdvise/TAheader/buyer/person/@phone) [Optional] (XPath: YARNDesAdvise/TAheader/supplier/person/@phone) [Optional] (XPath: YARNDesAdvise/TAheader/thirdParty/person/@phone) [Optional]
postCode	codice postale - tipo base: string, lunghezza max: 10, (XPath: YARNDesAdvise/TAheader/supplier/postCode) 0-1 (XPath: YARNDesAdvise/TAheader/thirdParty/postCode) 0-1 (XPath: YARNDesAdvise/TAheader/buyer/postCode) 0-1
qty	quantità netta dell'articolo o dell'oggetto correlato, qualificata dalla funzione del documento e dal contesto - tipo base: decimal, min incluso: 0, cifre decimali: 2, (XPath: YARNDesAdvise/YAbody/YAitem/qty) 1-2
@reelMat	tipo di materiale di cui è composta la rocca di un filato - tipo base: string, tabella cod.: T30, (XPath: YARNDesAdvise/YAbody/YAitem/yarnPack/yarnReel/@reelMat) [Required] (XPath: YARNDesAdvise/yarnPack/yarnReel/@reelMat) [Required]
@reelType	tipo di rocca di un filato - tipo base: string, tabella cod.: T29, (XPath: YARNDesAdvise/yarnPack/yarnReel/@reelType) [Required] (XPath: YARNDesAdvise/YAbody/YAitem/yarnPack/yarnReel/@reelType) [Required]
@role	qualificatore del ruolo della Terza Parte - tipo base: string, tabella cod.: NT2, (XPath: YARNDesAdvise/TAheader/thirdParty/@role) [Required]
season	stagione di vendita, composta da: stagione (1 crt) + anno (4 crt) - stagione: P/E=1 A/I=2 P=3-E=4 A=5 I=6; per più di quattro stagioni usare sequenza alfabetica: 1a stagione=A 2a stagione=B etc.etc. - tipo base: string, lunghezza max: 15, (XPath: YARNDesAdvise/TAheader/refDoc/season) 0-1 - note: <i>qui indica la stagione a cui appartiene il documento in oggetto</i> (XPath: YARNDesAdvise/YAbody/YAitem/refDoc/season) 0-1 - note: <i>qui indica la stagione a cui appartiene il documento in oggetto</i>
@sender	qualificatore che distingue la Parte che spedisce il documento - tipo base: boolean, (XPath: YARNDesAdvise/TAheader/supplier/@sender) [Optional] - nota: <i>L'uso di questo attributo è obbligatorio quando si vuole creare lo STYLESHEET</i> (XPath: YARNDesAdvise/TAheader/thirdParty/@sender) [Optional] - nota: <i>L'uso di questo attributo è obbligatorio quando si vuole creare lo STYLESHEET</i> (XPath: YARNDesAdvise/TAheader/buyer/@sender) [Optional] - nota: <i>L'uso di questo attributo è obbligatorio quando si vuole creare lo STYLESHEET</i>
specValue	valore richiesto per una caratteristica o un parametro misurabili - tipo base: decimal, (XPath: YARNDesAdvise/YAbody/YAitem/yarnSpecs/specValue) 0-1

street	via e numero civico di una locazione - tipo base: string, lunghezza max: 80, (XPath: YARNDesAdvise/TAheader/thirdParty/street) 0-1 (XPath: YARNDesAdvise/TAheader/buyer/street) 0-1 (XPath: YARNDesAdvise/TAheader/supplier/street) 0-1
subCountry	sigla o codice della provincia (sub-country) - tipo base: string, lunghezza max: 9, (XPath: YARNDesAdvise/TAheader/buyer/subCountry) 0-1 (XPath: YARNDesAdvise/TAheader/supplier/subCountry) 0-1 (XPath: YARNDesAdvise/TAheader/thirdParty/subCountry) 0-1
@TAtype	tipo di Avviso spedizione - tipo base: string, tabella cod.: NT10, (XPath: YARNDesAdvise/@TAtype) [Optional] [Default= STD]
tolerance	scarto tollerato per il valore di una misurazione (deve avere un segno più o meno) - tipo base: decimal, (XPath: YARNDesAdvise/YAbody/YAitem/yarnSpecs/tolerance) 0-2
transCondition	condizione speciale di trasporto o servizio speciale richiesto allo Spedizioniere - tipo base: string, tabella cod.: T38, (XPath: YARNDesAdvise/shipInfo/transInfo/transCondition) 0-3
transConditionText	descrizione in testo libero della condizione speciale di trasporto o servizio speciale richiesto allo Spedizioniere - tipo base: string, lunghezza max: 100, (XPath: YARNDesAdvise/shipInfo/transInfo/transConditionText) 0-1
transMeans	mezzo usato per il trasporto, complessivo o relativo ad una tratta - tipo base: string, tabella cod.: T40, (XPath: YARNDesAdvise/shipInfo/transInfo/transMeans) 0-1
transMode	modo di trasporto, complessivo o relativo ad una tratta - tipo base: string, tabella cod.: T8, (XPath: YARNDesAdvise/shipInfo/transInfo/transMode) 1-1
@transReason	causale del trasporto - tipo base: string, tabella cod.: NT11, (XPath: YARNDesAdvise/shipInfo/transInfo/@transReason) [Optional]
@um	unità di misura fisica - tipo base: string, tabella cod.: NT7, (XPath: YARNDesAdvise/YAbody/YAitem/qty/@um) [Required] (XPath: YARNDesAdvise/shipInfo/transInfo/netWeight/@um) [Required] (XPath: YARNDesAdvise/YAbody/YAitem/yarnSpecs/pcTolerance/@um) [Optional] - nota: <i>da usarsi quando occorre specificare se la percentuale dichiarata è in peso, volume, ecc..</i> (XPath: YARNDesAdvise/shipInfo/packages/packageDim/length/@um) [Required] (XPath: YARNDesAdvise/YAbody/YAitem/yarnPack/yarnReel/yarnReelQty/@um) [Required] (XPath: YARNDesAdvise/shipInfo/transInfo/grossWeight/@um) [Required] (XPath: YARNDesAdvise/YAbody/YAitem/yarnPack/yarnReel/yarnReelID/@um) [Required] (XPath: YARNDesAdvise/YAbody/YAitem/yarnPack/yarnReel/yarnReelH/@um) [Required] (XPath: YARNDesAdvise/YAbody/YAitem/yarnSpecs/specValue/@um) [Optional] (XPath: YARNDesAdvise/yarnPack/yarnReel/yarnReelH/@um) [Required] (XPath: YARNDesAdvise/yarnPack/yarnReel/yarnReelID/@um) [Required] (XPath: YARNDesAdvise/yarnPack/yarnReel/yarnReelQty/@um) [Required] (XPath: YARNDesAdvise/shipInfo/packages/packageDim/width/@um) [Required] (XPath: YARNDesAdvise/YAbody/YAitem/yarnSpecs/tolerance/@um) [Required] (XPath: YARNDesAdvise/shipInfo/packages/packageDim/height/@um) [Required]
@VAT	aliquota o causale IVA

	- tipo base: string, tabella cod.: NT16, (XPath: YARNDesAdvise/YAbody/YAitem/lineN/@VAT) [Optional] (XPath: YARNDesAdvise/TAheader/thirdParty/@VAT) [Optional]
width	larghezza effettiva dell'oggetto specificato - tipo base: decimal, min incluso: 0, cifre decimali: 2, (XPath: YARNDesAdvise/shipInfo/packages/packageDim/width) 0-1
yarnChar	parametro chimico-fisico o meccanico che misura una caratteristica del filato - tipo base: string, tabella cod.: T24, (XPath: YARNDesAdvise/YAbody/YAitem/yarnSpecs/yarnChar) 1-1
yarnCharText	testo libero per descrivere il parametro chimico-fisico o meccanico che misura una caratteristica tecnica del filato - tipo base: string, lunghezza max: 40, (XPath: YARNDesAdvise/YAbody/YAitem/yarnSpecs/yarnCharText) 1-1
yarnConeAngle	angolo che caratterizza il cono su cui è avvolto il filato - tipo base: positiveInteger, (XPath: YARNDesAdvise/yarnPack/yarnReel/yarnConeAngle) 0-1 (XPath: YARNDesAdvise/YAbody/YAitem/yarnPack/yarnReel/yarnConeAngle) 0-1
yarnOutWrap	codice che specifica l'imballo esterno di un filato - tipo base: string, tabella cod.: T33, (XPath: YARNDesAdvise/YAbody/YAitem/yarnPack/yarnOutWrap) 0-1 (XPath: YARNDesAdvise/yarnPack/yarnOutWrap) 0-1
yarnOutWrapText	testo libero che descrive l'imballo esterno di un filato - tipo base: string, lunghezza max: 40, (XPath: YARNDesAdvise/YAbody/YAitem/yarnPack/yarnOutWrapText) 0-1 (XPath: YARNDesAdvise/yarnPack/yarnOutWrapText) 0-1
yarnReelID	diametro della rocca di un filato - tipo base: decimal, min incluso: 0, cifre decimali: 2, (XPath: YARNDesAdvise/YAbody/YAitem/yarnPack/yarnReel/yarnReelID) 0-1 (XPath: YARNDesAdvise/yarnPack/yarnReel/yarnReelID) 0-1
yarnReelH	altezza della rocca di un filato - tipo base: decimal, min incluso: 0, cifre decimali: 2, (XPath: YARNDesAdvise/YAbody/YAitem/yarnPack/yarnReel/yarnReelH) 0-1 (XPath: YARNDesAdvise/yarnPack/yarnReel/yarnReelH) 0-1
yarnReelQty	quantità di filato (peso o metraggio) avvolta su una rocca - tipo base: decimal, min incluso: 0, cifre decimali: 2, (XPath: YARNDesAdvise/yarnPack/yarnReel/yarnReelQty) 0-2 (XPath: YARNDesAdvise/YAbody/YAitem/yarnPack/yarnReel/yarnReelQty) 0-2
yarnReelWrap	tipo di involucro in cui è racchiusa una rocca di filato - tipo base: string, tabella cod.: T32, (XPath: YARNDesAdvise/yarnPack/yarnInWrap/yarnReelWrap) 1-1 (XPath: YARNDesAdvise/YAbody/YAitem/yarnPack/yarnInWrap/yarnReelWrap) 1-1

2.3 Tabelle di codifica utilizzate

Elenco delle tabelle di enumerazione utilizzate nel documento XML. I relativi codici sono presenti (solo per le tabelle con meno di 100 valori) nel documento Valori_Decodificati.pdf disponibile all'indirizzo <http://www.moda-ml.org/moda-ml/repository/guide/v2011-1/>; tutte le tabelle di codifica sono disponibili all'indirizzo: <http://www.moda-ml.org/imple/show-codes.asp>.

NT10 - Tipo avviso spedizione
NT11 - Causale trasporto
NT16 - Aliquota o causale IVA
NT18 - funzione messaggio
NT2 - Qualificatore terzparte
NT29 - formato data
NT3 - Formato dato
NT6 - Ente codificatore
NT7 - Unità di misura
T10 - ISO3166 - Nazione
T11 - Tipo collo
T19 - tipo di fibra
T21 - tipo documento
T24 - tipo caratteristica filato
T29 - tipo rocca
T3 - Consegna - IncoTerm
T30 - tipo materiale rocca
T32 - confezione rocca filato
T33 - Confezione filato - imballo esterno
T38 - condizioni di trasporto
T40 - tipo mezzo di trasporto
T44 - tipo codice addizionale
T8 - Trasporto - Modo

Allegato A

Immagini rappresentative della struttura dei principali elementi complessi.

