



<http://www.moda-ml.org>

GUIDA DI IMPLEMENTAZIONE TRANSAZIONE "AVVISO SPEDIZIONE KIT CONFEZIONE"

Versione: 2011-1

Data di rilascio: 18/11/2011

Codice documento: G018

Repository XML Schema: <http://www.moda-ml.org/moda-ml/repository/schema/v2011-1/default.asp>

Repository guide: <http://www.moda-ml.org/moda-ml/repository/guide/v2011-1/default.asp>

Nome file: G018-MODA-ML-AvvisoSpedizioneKitConfezione.pdf

1. DESCRIZIONE DI BUSINESS

1.1 Scopo

Questa guida ha lo scopo di illustrare alle aziende del settore tessile abbigliamento la forma standard XML del tipo documento "AVVISO SPEDIZIONE KIT CONFEZIONE", fornendo le istruzioni per il suo impiego in ogni contesto di commercio elettronico tra Terzisti della Confezione e Confezionisti o quanti operano in loro vece nell'invio del kit (Produttori Tessuti o Operatori Logistici).

Tutte le regole necessarie per la costruzione e la validazione del documento sono espresse mediante uno specifico schema XML, che è presentato in dettaglio nel paragrafo "Guida alla implementazione".

1.2 Generalità

La premessa è che i Produttori di Tessuti ed accessori concordino di spedire la merce ordinata dal Confezionista o ad un Operatore Logistico oppure direttamente al Laboratorio di confezione indicato dal Confezionista.

Il Confezionista invia una Richiesta Spedizione del "kit di confezione" al Produttore di Tessuti o all'Operatore Logistico affinché esso componga il "kit" (tessuto, fodere ed accessori) e lo spedisca, a sua volta, al Terzista indicato dal Confezionista.

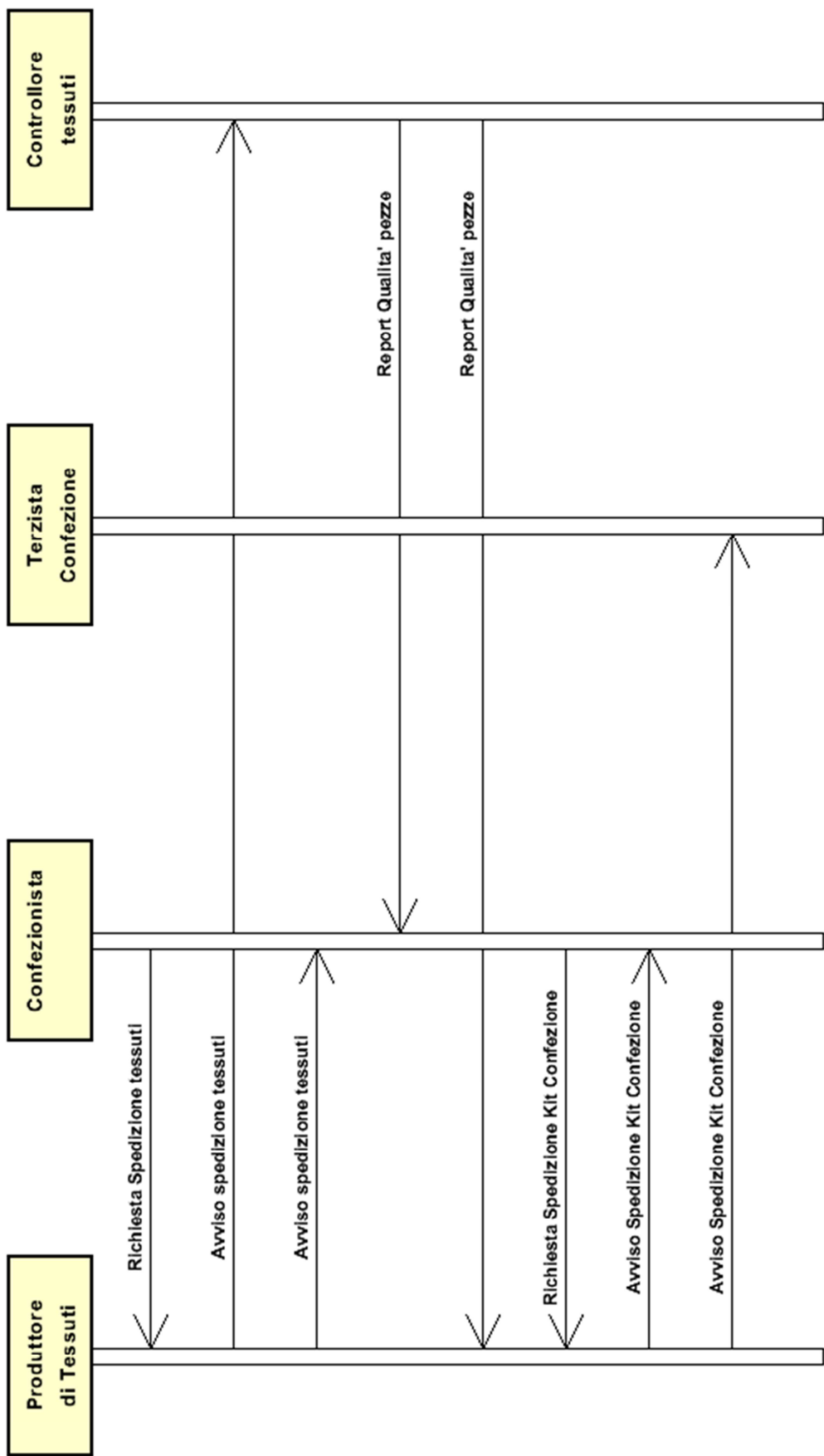
A questo punto l'Operatore Logistico (o il Produttore) invia un Avviso di spedizione del kit al Confezionista, confermando l'esecuzione della Richiesta; lo stesso documento è inviato anche al Terzista per avvisare dell'arrivo della merce.

Questo documento XML si riferisce all' Avviso Spedizione del/dei kit confezione e può riguardare un solo Terzista

I principi base seguiti nella formulazione del documento sono:

- a) ogni riga corrisponde biunivocamente ad un "kit di confezione"
- b) ogni kit è formato da uno o più tessuti di cui si possono specificare anche le pezze componenti e dai relativi accessori (fodera, bottoni, ...)
- c) per ogni componente del kit può essere specificato il collo di trasporto in cui è contenuto
- d) dal punto di vista dei "ruoli" giocati nella transazione il Confezionista è identificato con il "buyer", l'Operatore Logistico (o il Produttore di Tessuti) con il "supplier" ed il Terzista di confezione con il "thirdParty"

1.3. Scenario applicativo



2. GUIDA ALLA IMPLEMENTAZIONE

2.1 Struttura generale del documento XML

Tutti i dati che possono essere scambiati tra le Parti con questa classe di documenti XML sono mostrati nella "Struttura del documento" (una visione semplificata dello schema) dove:

- i due numeri che seguono ciascun elemento indicano la sua "cardinalità" (numero minimo e massimo di ripetizioni ammesse); il numero minimo uguale a 0 indica un elemento opzionale, il numero minimo maggiore o uguale a 1 indica un elemento obbligatorio)
- il carattere grassetto denota gli elementi che sono "complessi semantici" ovvero aggregati di dati elementari costruiti ai fini della funzionalità e della riusabilità dell'informazione (gli elementi che sono contenuti in ogni elemento padre si individuano agevolmente per l'indentatura)
- il simbolo @ ed il carattere corsivo denotano un attributo dell'elemento che lo precede; qui la condizione d'uso (Required, Optional, ecc.) è indicata fra parentesi quadre

Struttura del documento XML

TEXKitDesAdvise

@TAtype [Optional] [Default= STD]

@msgfunction [Optional] [Default= OR]

THeader 1-1

msgN 1-1

- *scegli* -

msgID 0-1

- *oppure* -

docID 0-1

@numberingOrg [Optional]

- *fine scelta* -

msgDate 1-1

@dateForm [Optional]

refDoc 0-9

@docType [Required]

docID 1-2

@numberingOrg [Optional]

docDate 0-1

@dateForm [Optional]

season 0-1

itemID 0-1

buyer 1-1

@logo [Optional]

@sender [Optional]

id 1-1

@numberingOrg [Optional]

legalName 0-1

dept 0-1

person 0-1

@email [Optional]

@phone [Optional]

@fax [Optional]

street 0-1

city 0-1

subCountry 0-1

country 0-1

postCode 0-1

supplier 1-1

@logo [Optional]

@sender [Optional]

id 1-1
@numberingOrg [Optional]
legalName 0-1
dept 0-1
person 0-1
@email [Optional]
@phone [Optional]
@fax [Optional]
street 0-1
city 0-1
subCountry 0-1
country 0-1
postCode 0-1

thirdParty 0-5

@VAT [Optional]
@role [Required]
@sender [Optional]
id 1-1
@numberingOrg [Optional]
legalName 0-1
dept 0-1
person 0-1
@email [Optional]
@phone [Optional]
@fax [Optional]
street 0-1
city 0-1
subCountry 0-1
country 0-1
postCode 0-1

note 0-5
@numberingOrg [Optional]
@codeList [Optional]
@noteLabel [Optional]

trade 0-1

- *scegli* -
incoTermText 1-1
- *oppure* -
incoTerm 1-1
- *fine scelta* -
location 0-1
@LRI [Optional]

shiplInfo 0-1

transInfo 0-5

@transReason [Optional]
transMode 1-1
carrier 0-1
deliveryPlace 0-1
grossWeight 0-1
@um [Required]
netWeight 0-1
@um [Required]
transMeans 0-1
transCondition 0-3
transConditionText 0-1

delEffectiveDate 0-1
@dateForm [Optional]

packages 0-5

@packageLevel [Optional]

- *scegli* -
 - packageText 1-1
- *oppure* -
 - package 1-1
- *fine scelta* -
 - packageDim 0-1**
 - length 1-1
 - @um [Required]
 - width 0-1
 - @um [Required]
 - height 0-1
 - @um [Required]
 - packageQty 0-1
 - packageN 0-unbounded
 - @numberingOrg [Optional]

TKAbody 1-1

TKAitem 1-unbounded

- lineN 1-1
 - @VAT [Optional]
- kitN 1-1
 - @numberingOrg [Optional]
- refDoc 0-9**
 - @docType [Required]
 - docID 1-2
 - @numberingOrg [Optional]
 - docDate 0-1
 - @dateForm [Optional]
 - season 0-1
 - itemID 0-1

kitFabric 0-99

- texCode 1-2**
 - @numberingOrg [Optional]
 - art 1-1
 - @numberingOrg [Optional]
 - @codeList [Optional]
 - @listName [Optional]
 - @listVersion [Optional]
 - pattern 0-1
 - @numberingOrg [Optional]
 - @codeList [Optional]
 - @listName [Optional]
 - @listVersion [Optional]
 - color 0-1
 - @numberingOrg [Optional]
 - @codeList [Optional]
 - @listName [Optional]
 - @listVersion [Optional]
 - added 0-9
 - @addType [Optional]
 - description 0-1
- fabricCompos 0-1**
 - percCompos 1-9
 - @fibre [Required]
- qty 1-2
 - @um [Required]
- qtyVariance 0-1
 - @um [Optional]
 - @varReason [Optional]
- mixMatch 0-1
 - @numberingOrg [Optional]

piece 0-unbounded

@endUse [Optional]
serialN 1-3
@numberingOrg [Optional]
totFault 0-1
pieceStatus 0-1
pieceLength 0-1
@um [Optional] [Default= MTR]
pieceWidth 0-1
@um [Optional] [Default= CMT]
pieceCutWidth 0-1
@um [Optional] [Default= CMT]
pieceWeight 0-1
@um [Optional] [Default= KGM]
pieceWeightM 0-1
@um [Optional] [Default= GRM]
pieceAllow 0-1
@um [Required]
lotN 0-1
@numberingOrg [Optional]
dyeN 0-1
@numberingOrg [Optional]
mixMatch 0-1
@numberingOrg [Optional]
packageN 0-1
@numberingOrg [Optional]

piecePack 0-1

- *scegli* -
piecePackText 1-1
- *oppure* -
pieceInnWrap1 1-1
pieceInnWrap2 0-1
pieceOutWrap 0-1
- *fine scelta* -

kitAccessory 0-unbounded**acsCode 1-2**

@numberingOrg [Optional]
art 1-1
@numberingOrg [Optional]
@codeList [Optional]
@listName [Optional]
@listVersion [Optional]
pattern 0-1
@numberingOrg [Optional]
@codeList [Optional]
@listName [Optional]
@listVersion [Optional]
color 0-1
@numberingOrg [Optional]
@codeList [Optional]
@listName [Optional]
@listVersion [Optional]
added 0-9
@addType [Optional]
description 0-1
acsName 0-1
qty 1-1
@um [Required]
lotN 0-1
@numberingOrg [Optional]
mixMatch 0-1

@numberingOrg [Optional]
packageN 0-9
@numberingOrg [Optional]

2.2 Descrizione di dettaglio degli elementi del documento

Nelle tabelle seguenti vengono presentati tutti gli elementi (complessi e semplici) utilizzati in questo documento. La descrizione comprende: 1) informazioni proprie dell'elemento: tag, nome dell'elemento, breve descrizione, tipo di dato e vincoli sintattici; 2) informazioni relative all'uso dell'elemento in una particolare collocazione nel documento: xpath ed eventuali note relative a tale uso.

2.2.1 Elementi complessi (Aggregate Business Information Entities)

Sono elementi complessi gli elementi il cui contenuto è costituito da altri elementi (figli). Gli elementi complessi sono ordinati alfabeticamente.

acsCode	codifica che identifica un prodotto accessorio di abbigliamento (XPath: TEXKitDesAdvise/TKAbody/TKAitem/kitAccessory/acsCode) 1-2
buyer	dati del Cliente - tipo base: , (XPath: TEXKitDesAdvise/TAheader/buyer) 1-1
fabricCompos	composizione fibrosa del tessuto secondo la Direttiva 97/37/CE (XPath: TEXKitDesAdvise/TKAbody/TKAitem/kitFabric/fabricCompos) 0-1
kitAccessory	dettagli di un Accessorio contenuto in un kit di confezione (XPath: TEXKitDesAdvise/TKAbody/TKAitem/kitAccessory) 0-unbounded
kitFabric	dettagli di un Tessuto contenuto in un kit di confezione (XPath: TEXKitDesAdvise/TKAbody/TKAitem/kitFabric) 0-99
packageDim	dimensioni di un collo di trasporto (XPath: TEXKitDesAdvise/shipInfo/packages/packageDim) 0-1
packages	dettaglio dei colli di trasporto (XPath: TEXKitDesAdvise/shipInfo/packages) 0-5 - note: <i>questo gruppo di dati deve essere ripetuto per ciascun tipo di collo</i>
piece	dati identificativi e misure della pezza (XPath: TEXKitDesAdvise/TKAbody/TKAitem/kitFabric/piece) 0-unbounded
piecePack	modalità di confezione delle pezze di tessuto (XPath: TEXKitDesAdvise/TKAbody/TKAitem/kitFabric/piece/piecePack) 0-1
refDoc	identificazione di un documento di riferimento ed eventualmente di un suo item (riga) (XPath: TEXKitDesAdvise/TAheader/refDoc) 0-9 (XPath: TEXKitDesAdvise/TKAbody/TKAitem/refDoc) 0-9
shipInfo	informazioni varie sul trasporto e sui colli di trasporto, che possono riferirsi all'intero documento o al singolo item (XPath: TEXKitDesAdvise/shipInfo) 0-1
supplier	dati del Fornitore - tipo base: , (XPath: TEXKitDesAdvise/TAheader/supplier) 1-1
TAheader	testata del documento AVVISO SPEDIZIONE TESSUTI (FILATI) (XPath: TEXKitDesAdvise/TAheader) 1-1
texCode	codifica dell'articolo tessile (XPath: TEXKitDesAdvise/TKAbody/TKAitem/kitFabric/texCode) 1-2
thirdParty	dati di una Terza Parte, diversa da Cliente o Fornitore - tipo base: , (XPath: TEXKitDesAdvise/TAheader/thirdParty) 0-5 - note: <i>qui si deve specificare il Destinatario merce quando diverso dal</i>

	<i>Cliente</i>
TKAbody	corpo del documento AVVISO SPEDIZIONE KIT CONFEZIONE (XPath: TEXKitDesAdvise/TKAbody) 1-1
TKAitem	riga del documento AVVISO SPEDIZIONE KIT CONFEZIONE (XPath: TEXKitDesAdvise/TKAbody/TKAitem) 1-unbounded
trade	condizioni generali di resa della merce (XPath: TEXKitDesAdvise/trade) 0-1
transInfo	informazioni sul trasporto: modo, vettore e luogo di consegna (XPath: TEXKitDesAdvise/shipInfo/transInfo) 0-5 - note: <i>questo gruppo di dati può essere ripetuto per ciascuna tratta</i>

2.2.2 Elementi semplici (Basic Business Information Entities)

Sono elementi semplici gli elementi il cui contenuto è caratterizzato da un data type e da un dominio di valori. Gli elementi semplici sono ordinati alfabeticamente.

acsName	denominazione di un prodotto accessorio di abbigliamento - tipo base: string, lunghezza max: 100, (XPath: TEXKitDesAdvise/TKAbody/TKAitem/kitAccessory/acsName) 0-1
added	elemento aggiuntivo di codifica, non includibile nei precedenti - tipo base: string, lunghezza max: 15, (XPath: TEXKitDesAdvise/TKAbody/TKAitem/kitAccessory/acsCode/added) 0-9 - note: <i>qui può specificarsi un ulteriore codifica (vedere tabella T44)</i> (XPath: TEXKitDesAdvise/TKAbody/TKAitem/kitFabric/texCode/added) 0-9 - note: <i>qui può specificarsi un ulteriore codifica (vedere tabella T44)</i>
@addType	qualificatore dell'elemento aggiuntivo di codifica di un prodotto - tipo base: string, tabella cod.: T44, (XPath: TEXKitDesAdvise/TKAbody/TKAitem/kitAccessory/acsCode/added/@addType) [Optional] (XPath: TEXKitDesAdvise/TKAbody/TKAitem/kitFabric/texCode/added/@addType) [Optional]
art	codice articolo del prodotto - tipo base: string, lunghezza max: 25, (XPath: TEXKitDesAdvise/TKAbody/TKAitem/kitFabric/texCode/art) 1-1 - note: <i>può identificare sia l'articolo base (a meno di disegno/colore) sia l'articolo tout-court (SKU)</i> (XPath: TEXKitDesAdvise/TKAbody/TKAitem/kitAccessory/acsCode/art) 1-1
carrier	identificazione del vettore che esegue il trasporto - tipo base: string, lunghezza max: 40, (XPath: TEXKitDesAdvise/shipInfo/transInfo/carrier) 0-1
city	nome della città - tipo base: string, lunghezza max: 40, (XPath: TEXKitDesAdvise/TAheader/thirdParty/city) 0-1 (XPath: TEXKitDesAdvise/TAheader/supplier/city) 0-1 (XPath: TEXKitDesAdvise/TAheader/buyer/city) 0-1
@codeList	specifica l'indirizzo di rete (URL) dove si trova la lista di codici usati per istanziare l'elemento - tipo base: string, lunghezza max: 255, (XPath: TEXKitDesAdvise/TAheader/note/@codeList) [Optional] - nota: <i>deve usarsi per esplicitare (URL) la lista dei codici usati in "noteLabel"</i>

	<p>(XPath: TEXKitDesAdvise/TKAbody/TKAitem/kitAccessory/acsCode/color/@codeList) [Optional]</p> <p>- nota: <i>questo attributo dovrebbe essere usato in ALTERNATIVA agli altri</i> (XPath: TEXKitDesAdvise/TKAbody/TKAitem/kitFabric/texCode/pattern/@codeList) [Optional]</p> <p>- nota: <i>questo attributo dovrebbe essere usato in ALTERNATIVA agli altri</i> (XPath: TEXKitDesAdvise/TKAbody/TKAitem/kitAccessory/acsCode/art/@codeList) [Optional]</p> <p>- nota: <i>questo attributo dovrebbe essere usato in ALTERNATIVA agli altri</i> (XPath: TEXKitDesAdvise/TKAbody/TKAitem/kitFabric/texCode/color/@codeList) [Optional]</p> <p>- nota: <i>questo attributo dovrebbe essere usato in ALTERNATIVA agli altri</i> (XPath: TEXKitDesAdvise/TKAbody/TKAitem/kitFabric/texCode/art/@codeList) [Optional]</p> <p>- nota: <i>questo attributo dovrebbe essere usato in ALTERNATIVA agli altri</i> (XPath: TEXKitDesAdvise/TKAbody/TKAitem/kitAccessory/acsCode/pattern/@codeList) [Optional]</p> <p>- nota: <i>questo attributo dovrebbe essere usato in ALTERNATIVA agli altri</i></p>
color	<p>codice della variante colore, quando non incluso nel codice modello o tessuto</p> <p>- tipo base: string, lunghezza max: 15, (XPath: TEXKitDesAdvise/TKAbody/TKAitem/kitAccessory/acsCode/color) 0-1 (XPath: TEXKitDesAdvise/TKAbody/TKAitem/kitFabric/texCode/color) 0-1</p>
country	<p>codice della nazione</p> <p>- tipo base: string, tabella cod.: T10, (XPath: TEXKitDesAdvise/TAheader/buyer/country) 0-1 (XPath: TEXKitDesAdvise/TAheader/supplier/country) 0-1 (XPath: TEXKitDesAdvise/TAheader/thirdParty/country) 0-1</p>
@dateForm	<p>formato in cui è espressa una data</p> <p>- tipo base: string, tabella cod.: NT29, (XPath: TEXKitDesAdvise/TAheader/msgDate/@dateForm) [Optional] (XPath: TEXKitDesAdvise/TKAbody/TKAitem/refDoc/docDate/@dateForm) [Optional] (XPath: TEXKitDesAdvise/TAheader/refDoc/docDate/@dateForm) [Optional] (XPath: TEXKitDesAdvise/shipInfo/delEffectiveDate/@dateForm) [Optional]</p>
delEffectiveDate	<p>data di consegna effettiva della merce, richiesta o confermata nel Processo di Spedizione, espressa in uno dei formati: AAAA-MM-GG, AAAA-MM-GG:HH-MM o AAAA-SS (cioè anno-settimana)</p> <p>- tipo base: string, (XPath: TEXKitDesAdvise/shipInfo/delEffectiveDate) 0-1</p>
deliveryPlace	<p>luogo di consegna della merce, finale o per una tratta</p> <p>- tipo base: string, lunghezza max: 40, (XPath: TEXKitDesAdvise/shipInfo/transInfo/deliveryPlace) 0-1</p>
dept	<p>nome o codice di una unità (Divisione, Ufficio, Stabilimento) contattata all'interno della Parte</p> <p>- tipo base: string, lunghezza max: 40, (XPath: TEXKitDesAdvise/TAheader/thirdParty/dept) 0-1 (XPath: TEXKitDesAdvise/TAheader/buyer/dept) 0-1 (XPath: TEXKitDesAdvise/TAheader/supplier/dept) 0-1</p>
description	<p>descrizione in testo libero di un prodotto</p> <p>- tipo base: string, lunghezza max: 70, (XPath: TEXKitDesAdvise/TKAbody/TKAitem/kitAccessory/acsCode/description) 0-1 (XPath: TEXKitDesAdvise/TKAbody/TKAitem/kitFabric/texCode/description) 0-1</p>
docDate	<p>data di emissione del documento in oggetto, espressa in uno dei formati: AAAA-MM-GG, AAAA-MM-GG:HH-MM o AAAA-SS (cioè anno-settimana)</p> <p>- tipo base: string,</p>

	(XPath: TEXKitDesAdvise/TAheader/refDoc/docDate) 0-1 (XPath: TEXKitDesAdvise/TKAbody/TKAitem/refDoc/docDate) 0-1
docID	numero identificativo del documento referenziato DALLA 2008-1 SE NE SCONSIGLIA L'USO NELLA TESTATA (SOSTITUITO DA) - tipo base: string, lunghezza max: 35, (XPath: TEXKitDesAdvise/TKAbody/TKAitem/refDoc/docID) 1-2 (XPath: TEXKitDesAdvise/TAheader/refDoc/docID) 1-2 (XPath: TEXKitDesAdvise/TAheader/docID) 0-1
@docType	tipo del documento cui si fa riferimento - tipo base: string, tabella cod.: T21, (XPath: TEXKitDesAdvise/TAheader/refDoc/@docType) [Required] (XPath: TEXKitDesAdvise/TKAbody/TKAitem/refDoc/@docType) [Required]
dyeN	partita colore di un prodotto tessile - tipo base: string, lunghezza max: 15, (XPath: TEXKitDesAdvise/TKAbody/TKAitem/kitFabric/piece/dyeN) 0-1
@email	indirizzo di posta elettronica di una persona contattata - tipo base: string, lunghezza max: 80, (XPath: TEXKitDesAdvise/TAheader/supplier/person/@email) [Optional] (XPath: TEXKitDesAdvise/TAheader/thirdParty/person/@email) [Optional] (XPath: TEXKitDesAdvise/TAheader/buyer/person/@email) [Optional]
@endUse	destinazione d'uso - tipo base: string, tabella cod.: NT4, (XPath: TEXKitDesAdvise/TKAbody/TKAitem/kitFabric/piece/@endUse) [Optional]
@fax	numero di fax di una persona contattata - tipo base: string, lunghezza max: 35, (XPath: TEXKitDesAdvise/TAheader/supplier/person/@fax) [Optional] (XPath: TEXKitDesAdvise/TAheader/buyer/person/@fax) [Optional] (XPath: TEXKitDesAdvise/TAheader/thirdParty/person/@fax) [Optional]
@fibre	tipo di fibra usata in un prodotto tessile - tipo base: string, tabella cod.: T19, (XPath: TEXKitDesAdvise/TKAbody/TKAitem/kitFabric/fabricCompos/percCompos/@fibre) [Required]
grossWeight	è il peso lordo della fornitura di merce, dichiarato a fini trasporto o doganali - tipo base: decimal, min incluso: 0, cifre decimali: 2, (XPath: TEXKitDesAdvise/shiplInfo/transInfo/grossWeight) 0-1
height	altezza effettiva dell'oggetto specificato - tipo base: decimal, min incluso: 0, cifre decimali: 2, (XPath: TEXKitDesAdvise/shiplInfo/packages/packageDim/height) 0-1
id	codice identificativo primario della Parte in causa (Cliente, Fornitore, Destinatario merce ecc..), si raccomanda il formato: codice nazione (ISO 3166) + partita IVA (11crt), con il qualificatore "numberingOrg"= MF - tipo base: string, lunghezza max: 15, (XPath: TEXKitDesAdvise/TAheader/buyer/id) 1-1 (XPath: TEXKitDesAdvise/TAheader/supplier/id) 1-1 (XPath: TEXKitDesAdvise/TAheader/thirdParty/id) 1-1
incoTerm	specificazione dei termini di consegna (INCOTERMS) - tipo base: string, tabella cod.: T3, (XPath: TEXKitDesAdvise/trade/incoTerm) 1-1
incoTermText	testo libero che specifica i termini di resa (incoterm, località) - tipo base: string, lunghezza max: 70, (XPath: TEXKitDesAdvise/trade/incoTermText) 1-1
itemID	numero che contraddistingue la riga/item del documento in oggetto - tipo base: string, lunghezza max: 6, (XPath: TEXKitDesAdvise/TAheader/refDoc/itemID) 0-1

	(XPath: TEXKitDesAdvise/TKAbody/TKAitem/refDoc/itemID) 0-1
kitN	numero identificativo di un kit di confezione - tipo base: string, lunghezza max: 15, (XPath: TEXKitDesAdvise/TKAbody/TKAitem/kitN) 1-1
legalName	ragione sociale della Parte - tipo base: string, lunghezza max: 80, (XPath: TEXKitDesAdvise/TAheader/supplier/legalName) 0-1 (XPath: TEXKitDesAdvise/TAheader/thirdParty/legalName) 0-1 (XPath: TEXKitDesAdvise/TAheader/buyer/legalName) 0-1
length	lunghezza effettiva dell'oggetto specificato - tipo base: decimal, min incluso: 0, cifre decimali: 2, (XPath: TEXKitDesAdvise/shipInfo/packages/packageDim/length) 1-1 - note: <i>qui si deve indicare anche la dimensione massima</i>
lineN	numero che contraddistingue la riga del presente messaggio (documento xml) - tipo base: positiveInteger, min incluso: 1, max incluso: 9999, (XPath: TEXKitDesAdvise/TKAbody/TKAitem/lineN) 1-1
@listName	specifica il nome della lista di codici usati per istanziare l'elemento - tipo base: string, lunghezza max: 40, (XPath: TEXKitDesAdvise/TKAbody/TKAitem/kitAccessory/acsCode/pattern/@listName) [Optional] - nota: <i>questo attributo dovrebbe essere usato sempre in abbinamento a "numberingOrg"</i> (XPath: TEXKitDesAdvise/TKAbody/TKAitem/kitAccessory/acsCode/art/@listName) [Optional] - nota: <i>questo attributo dovrebbe essere usato sempre in abbinamento a "numberingOrg"</i> (XPath: TEXKitDesAdvise/TKAbody/TKAitem/kitFabric/texCode/pattern/@listName) [Optional] - nota: <i>questo attributo dovrebbe essere usato sempre in abbinamento a "numberingOrg"</i> (XPath: TEXKitDesAdvise/TKAbody/TKAitem/kitFabric/texCode/art/@listName) [Optional] - nota: <i>questo attributo dovrebbe essere usato sempre in abbinamento a "numberingOrg"</i> (XPath: TEXKitDesAdvise/TKAbody/TKAitem/kitAccessory/acsCode/color/@listName) [Optional] - nota: <i>questo attributo dovrebbe essere usato sempre in abbinamento a "numberingOrg"</i> (XPath: TEXKitDesAdvise/TKAbody/TKAitem/kitFabric/texCode/color/@listName) [Optional] - nota: <i>questo attributo dovrebbe essere usato sempre in abbinamento a "numberingOrg"</i>
@listVersion	specifica la versione della lista di codici usati per istanziare l'elemento - tipo base: string, lunghezza max: 6, (XPath: TEXKitDesAdvise/TKAbody/TKAitem/kitAccessory/acsCode/art/@listVersion) [Optional] - nota: <i>questo attributo dovrebbe essere usato sempre in abbinamento a "numberingOrg" e "listName"</i> (XPath: TEXKitDesAdvise/TKAbody/TKAitem/kitFabric/texCode/pattern/@listVersion) [Optional] - nota: <i>questo attributo dovrebbe essere usato sempre in abbinamento a "numberingOrg" e "listName"</i> (XPath: TEXKitDesAdvise/TKAbody/TKAitem/kitAccessory/acsCode/pattern/@listVersion) [Optional] - nota: <i>questo attributo dovrebbe essere usato sempre in abbinamento a "numberingOrg" e "listName"</i> (XPath: TEXKitDesAdvise/TKAbody/TKAitem/kitFabric/

	<p>texCode/color/@listVersion) [Optional] - nota: questo attributo dovrebbe essere usato sempre in abbinamento a "numberingOrg" e "listName" (XPath: TEXKitDesAdvise/TKAbody/TKAitem/kitAccessory/acsCode/color/@listVersion) [Optional] - nota: questo attributo dovrebbe essere usato sempre in abbinamento a "numberingOrg" e "listName" (XPath: TEXKitDesAdvise/TKAbody/TKAitem/kitFabric/texCode/art/@listVersion) [Optional] - nota: questo attributo dovrebbe essere usato sempre in abbinamento a "numberingOrg" e "listName"</p>
location	<p>specificazione di luogo - tipo base: string, lunghezza max: 40, (XPath: TEXKitDesAdvise/trade/location) 0-1 - note: luogo di applicazione INCOTERM</p>
@logo	<p>logo aziendale (URL dell'immagine in formato jpg o gif). Si raccomanda che l'immagine non ecceda i 640 pixel di larghezza. - tipo base: string, lunghezza max: 255, (XPath: TEXKitDesAdvise/TAheader/supplier/@logo) [Optional] (XPath: TEXKitDesAdvise/TAheader/buyer/@logo) [Optional]</p>
lotN	<p>numero del lotto di produzione o della partita di materia prima - tipo base: string, lunghezza max: 15, (XPath: TEXKitDesAdvise/TKAbody/TKAitem/kitAccessory/lotN) 0-1 (XPath: TEXKitDesAdvise/TKAbody/TKAitem/kitFabric/piece/lotN) 0-1</p>
@LRI	<p>attributo usato per formattare un campo secondo una specifica regola dell'Utente (regola locale) - tipo base: string, tabella cod.: NT3, (XPath: TEXKitDesAdvise/trade/location/@LRI) [Optional]</p>
mixMatch	<p>nuance di colore usabile per l'abbinamento dei capi - tipo base: string, lunghezza max: 15, (XPath: TEXKitDesAdvise/TKAbody/TKAitem/kitFabric/piece/mixMatch) 0-1 (XPath: TEXKitDesAdvise/TKAbody/TKAitem/kitAccessory/mixMatch) 0-1 (XPath: TEXKitDesAdvise/TKAbody/TKAitem/kitFabric/mixMatch) 0-1</p>
msgDate	<p>data di emissione del presente messaggio (documento xml), espressa in uno dei formati: AAAA-MM-GG, AAAA-MM-GG:HH-MM o AAAA-SS (cioè anno-settimana) - tipo base: string, (XPath: TEXKitDesAdvise/TAheader/msgDate) 1-1</p>
@msgfunction	<p>funzione rivestita dal presente messaggio in relazione alla sua trasmissione - tipo base: string, tabella cod.: NT18, (XPath: TEXKitDesAdvise/@msgfunction) [Optional] [Default= OR]</p>
msgID	<p>chiave identificativa del documento nel sistema informativo della Parte emittente - tipo base: string, lunghezza max: 35, (XPath: TEXKitDesAdvise/TAheader/msgID) 0-1</p>
msgN	<p>numero identificativo assegnato al messaggio (documento xml) da chi lo emette - tipo base: string, lunghezza max: 35, (XPath: TEXKitDesAdvise/TAheader/msgN) 1-1</p>
netWeight	<p>è il peso netto della fornitura di merce, dichiarato a fini trasporto o doganali - tipo base: decimal, min incluso: 0, cifre decimali: 2, (XPath: TEXKitDesAdvise/shipInfo/transInfo/netWeight) 0-1</p>
note	<p>nota in testo libero o strutturata (computer processing). Per strutturare la nota si devono usare gli attributi "noteLabel" e "codelist" - tipo base: string, lunghezza max: 350,</p>

	(XPath: TEXKitDesAdvise/TAheader/note) 0-5
@noteLabel	<p>qualificatore dell'argomento di una nota</p> <p>- tipo base: string, lunghezza max: 35, (XPath: TEXKitDesAdvise/TAheader/note/@noteLabel) [Optional]</p> <p>- nota: <i>deve usarsi per qualificare l'argomento della nota</i></p>
@numberingOrg	<p>organizzazione che ha creato la codifica o immatricolazione in oggetto</p> <p>- tipo base: string, tabella cod.: NT6, (XPath: TEXKitDesAdvise/TKAbody/TKAitem/kitFabric/mixMatch/@numberingOrg) [Optional]</p> <p>(XPath: TEXKitDesAdvise/TKAbody/TKAitem/kitAccessory/mixMatch/@numberingOrg) [Optional]</p> <p>(XPath: TEXKitDesAdvise/TKAbody/TKAitem/kitAccessory/packageN/@numberingOrg) [Optional]</p> <p>(XPath: TEXKitDesAdvise/TKAbody/TKAitem/kitFabric/piece/serialN/@numberingOrg) [Optional]</p> <p>- nota: <i>qui deve specificarsi il soggetto che ha assegnato la matricola (se diverso dal Fornitore)</i> (XPath: TEXKitDesAdvise/TKAbody/TKAitem/kitAccessory/acsCode/art/@numberingOrg) [Optional]</p> <p>- nota: <i>questo attributo dovrebbe essere usato o singolarmente o in abbinamento con "listName" e "listVersion"</i> (XPath: TEXKitDesAdvise/TKAbody/TKAitem/kitAccessory/acsCode/@numberingOrg) [Optional]</p> <p>(XPath: TEXKitDesAdvise/TKAbody/TKAitem/kitAccessory/acsCode/pattern/@numberingOrg) [Optional]</p> <p>- nota: <i>questo attributo dovrebbe essere usato o singolarmente o in abbinamento con "listName" e "listVersion"</i> (XPath: TEXKitDesAdvise/TKAbody/TKAitem/kitAccessory/lotN/@numberingOrg) [Optional]</p> <p>(XPath: TEXKitDesAdvise/TKAbody/TKAitem/kitFabric/piece/dyeN/@numberingOrg) [Optional]</p> <p>(XPath: TEXKitDesAdvise/TKAbody/TKAitem/kitFabric/piece/mixMatch/@numberingOrg) [Optional]</p> <p>(XPath: TEXKitDesAdvise/TKAbody/TKAitem/kitAccessory/acsCode/color/@numberingOrg) [Optional]</p> <p>- nota: <i>questo attributo dovrebbe essere usato o singolarmente o in abbinamento con "listName" e "listVersion"</i> (XPath: TEXKitDesAdvise/TKAbody/TKAitem/kitFabric/piece/lotN/@numberingOrg) [Optional]</p> <p>(XPath: TEXKitDesAdvise/TKAbody/TKAitem/kitFabric/piece/packageN/@numberingOrg) [Optional]</p> <p>(XPath: TEXKitDesAdvise/TKAbody/TKAitem/kitFabric/texCode/color/@numberingOrg) [Optional]</p> <p>- nota: <i>questo attributo dovrebbe essere usato o singolarmente o in abbinamento con "listName" e "listVersion"</i> (XPath: TEXKitDesAdvise/TKAbody/TKAitem/kitFabric/texCode/pattern/@numberingOrg) [Optional]</p> <p>- nota: <i>questo attributo dovrebbe essere usato o singolarmente o in abbinamento con "listName" e "listVersion"</i> (XPath: TEXKitDesAdvise/shiplInfo/packages/packageN/@numberingOrg) [Optional]</p> <p>(XPath: TEXKitDesAdvise/TAheader/thirdParty/id/@numberingOrg) [Optional]</p> <p>(XPath: TEXKitDesAdvise/TKAbody/TKAitem/kitN/@numberingOrg) [Optional]</p> <p>(XPath: TEXKitDesAdvise/TAheader/buyer/id/@numberingOrg) [Optional]</p> <p>(XPath: TEXKitDesAdvise/TAheader/refDoc/docID/@numberingOrg) [Optional]</p> <p>- nota: <i>qui si può specificare quale numerazione è usata per identificare il documento (es.: del Cliente, del Fornitore, ..)</i> (XPath: TEXKitDesAdvise/TAheader/note/@numberingOrg) [Optional]</p> <p>(XPath: TEXKitDesAdvise/TKAbody/TKAitem/kitFabric/texCode/@numberingOrg) [Optional]</p> <p>(XPath: TEXKitDesAdvise/TKAbody/TKAitem/kitFabric/texCode/art/@numberingOrg) [Optional]</p> <p>- nota: <i>questo attributo dovrebbe essere usato o singolarmente o in</i></p>

	<p>abbinamento con "listName" e "listVersion" (XPath: TEXKitDesAdvise/TAheader/supplier/id/@numberingOrg) [Optional] (XPath: TEXKitDesAdvise/TKAbody/TKAitem/refDoc/docID/@numberingOrg) [Optional] - nota: qui si può specificare quale numerazione è usata per identificare il documento (es.: del Cliente, del Fornitore, ..) (XPath: TEXKitDesAdvise/TAheader/docID/@numberingOrg) [Optional] - nota: qui si può specificare quale numerazione è usata per identificare il documento (es.: del Cliente, del Fornitore, ..)</p>
package	<p>codice che specifica il tipo di collo di trasporto - tipo base: string, tabella cod.: T11, (XPath: TEXKitDesAdvise/shiplInfo/packages/package) 1-1</p>
@packageLevel	<p>livello usato per la descrizione gerarchica della struttura dei colli (la numerazione è crescente dall'esterno all'interno) - tipo base: positiveInteger, min incluso: 1, max incluso: 9, (XPath: TEXKitDesAdvise/shiplInfo/packages/@packageLevel) [Optional] - nota: l'indicazione gerarchica dei colli deve o essere usata per tutti o non essere usata</p>
packageN	<p>numero di matricola usato per identificare un collo di trasporto - tipo base: string, lunghezza max: 25, (XPath: TEXKitDesAdvise/TKAbody/TKAitem/kitFabric/piece/packageN) 0-1 - note: qui si può identificare il collo in cui è contenuta la pezza (XPath: TEXKitDesAdvise/shiplInfo/packages/packageN) 0-unbounded - note: qui si possono identificare le matricole dei singoli colli (XPath: TEXKitDesAdvise/TKAbody/TKAitem/kitAccessory/packageN) 0-9</p>
packageQty	<p>quantità dei colli specificati - tipo base: positiveInteger, (XPath: TEXKitDesAdvise/shiplInfo/packages/packageQty) 0-1 - note: totale per il tipo di collo specificato</p>
packageText	<p>testo libero che specifica il tipo di collo di trasporto - tipo base: string, lunghezza max: 40, (XPath: TEXKitDesAdvise/shiplInfo/packages/packageText) 1-1</p>
pattern	<p>codice del disegno, quando non incluso nel codice articolo - tipo base: string, lunghezza max: 15, (XPath: TEXKitDesAdvise/TKAbody/TKAitem/kitFabric/texCode/pattern) 0-1 (XPath: TEXKitDesAdvise/TKAbody/TKAitem/kitAccessory/acsCode/pattern) 0-1</p>
percCompos	<p>peso percentuale della fibra nella composizione del prodotto - tipo base: decimal, min incluso: 0, max incluso: 100, cifre decimali: 2, (XPath: TEXKitDesAdvise/TKAbody/TKAitem/kitFabric/fabricCompos/percCompos) 1-9</p>
person	<p>nome della persona di riferimento all'interno della Parte - tipo base: string, lunghezza max: 40, (XPath: TEXKitDesAdvise/TAheader/buyer/person) 0-1 (XPath: TEXKitDesAdvise/TAheader/thirdParty/person) 0-1 (XPath: TEXKitDesAdvise/TAheader/supplier/person) 0-1</p>
@phone	<p>numero di telefono di una persona contattata - tipo base: string, lunghezza max: 35, (XPath: TEXKitDesAdvise/TAheader/thirdParty/person/@phone) [Optional] (XPath: TEXKitDesAdvise/TAheader/buyer/person/@phone) [Optional] (XPath: TEXKitDesAdvise/TAheader/supplier/person/@phone) [Optional]</p>
pieceAllow	<p>bonifico richiesto/concesso per la pezza - tipo base: decimal, cifre decimali: 2, (XPath: TEXKitDesAdvise/TKAbody/TKAitem/kitFabric/piece/pieceAllow) 0-1</p>
pieceCutWidth	<p>altezza utile effettiva della pezza di tessuto (ai fini della confezione)</p>

	- tipo base: decimal, min incluso: 0, cifre decimali: 2, (XPath: TEXKitDesAdvise/TKAbody/TKAitem/kitFabric/piece/pieceCutWidth) 0-1
pieceInnWrap1	codice che specifica il tipo di confezionamento della pezza (es.: arrotolata) - tipo base: string, tabella cod.: T4, (XPath: TEXKitDesAdvise/TKAbody/TKAitem/kitFabric/piece/piecePack/pieceInnWrap1) 1-1
pieceInnWrap2	codice che specifica la modalità di confezionamento della pezza, come sotto-classe del tipo (es.: arrotolata-su tavola di avvolgimento) - tipo base: string, tabella cod.: T5, (XPath: TEXKitDesAdvise/TKAbody/TKAitem/kitFabric/piece/piecePack/pieceInnWrap2) 0-1
pieceLength	lunghezza della pezza - tipo base: decimal, min incluso: 0, cifre decimali: 2, (XPath: TEXKitDesAdvise/TKAbody/TKAitem/kitFabric/piece/pieceLength) 0-1
pieceOutWrap	codice che specifica il tipo di imballo esterno della pezza - tipo base: string, tabella cod.: T6, (XPath: TEXKitDesAdvise/TKAbody/TKAitem/kitFabric/piece/piecePack/pieceOutWrap) 0-1
piecePackText	testo libero che specifica il tipo di confezionamento della pezza - tipo base: string, lunghezza max: 40, (XPath: TEXKitDesAdvise/TKAbody/TKAitem/kitFabric/piece/piecePack/piecePackText) 1-1
pieceStatus	codice usato per descrivere lo status di una pezza dopo il controllo - tipo base: string, tabella cod.: T52, (XPath: TEXKitDesAdvise/TKAbody/TKAitem/kitFabric/piece/pieceStatus) 0-1
pieceWeight	peso totale effettivo della pezza di tessuto - tipo base: decimal, min incluso: 0, cifre decimali: 2, (XPath: TEXKitDesAdvise/TKAbody/TKAitem/kitFabric/piece/pieceWeight) 0-1
pieceWeightM	peso effettivo al metro lineare della pezza di tessuto - tipo base: decimal, min incluso: 0, cifre decimali: 2, (XPath: TEXKitDesAdvise/TKAbody/TKAitem/kitFabric/piece/pieceWeightM) 0-1
pieceWidth	altezza effettiva della pezza di tessuto - tipo base: decimal, min incluso: 0, cifre decimali: 2, (XPath: TEXKitDesAdvise/TKAbody/TKAitem/kitFabric/piece/pieceWidth) 0-1
postCode	codice postale - tipo base: string, lunghezza max: 10, (XPath: TEXKitDesAdvise/TAheader/supplier/postCode) 0-1 (XPath: TEXKitDesAdvise/TAheader/buyer/postCode) 0-1 (XPath: TEXKitDesAdvise/TAheader/thirdParty/postCode) 0-1
qty	quantità netta dell'articolo o dell'oggetto correlato, qualificata dalla funzione del documento e dal contesto - tipo base: decimal, min incluso: 0, cifre decimali: 2, (XPath: TEXKitDesAdvise/TKAbody/TKAitem/kitAccessory/qty) 1-1 (XPath: TEXKitDesAdvise/TKAbody/TKAitem/kitFabric/qty) 1-2
qtyVariance	differenza tra due quantità qualificate dal contesto (esempio: consegnata vs. ordinata; spedita vs. ricevuta ecc...) - tipo base: decimal, cifre decimali: 2, (XPath: TEXKitDesAdvise/TKAbody/TKAitem/kitFabric/qtyVariance) 0-1
@role	qualificatore del ruolo della Terza Parte - tipo base: string, tabella cod.: NT2, (XPath: TEXKitDesAdvise/TAheader/thirdParty/@role) [Required]
season	stagione di vendita, composta da: stagione (1 crt) + anno (4 crt) - stagione: P/E=1 A/I=2 P=3-E=4 A=5 I=6; per più di quattro stagioni usare sequenza

	alfabetica: 1a stagione=A 2a stagione=B etc.etc. - tipo base: string, lunghezza max: 15, (XPath: TEXKitDesAdvise/TKAbody/TKAitem/refDoc/season) 0-1 - note: <i>qui indica la stagione a cui appartiene il documento in oggetto</i> (XPath: TEXKitDesAdvise/TAheader/refDoc/season) 0-1 - note: <i>qui indica la stagione a cui appartiene il documento in oggetto</i>
@sender	qualificatore che distingue la Parte che spedisce il documento - tipo base: boolean, (XPath: TEXKitDesAdvise/TAheader/supplier/@sender) [Optional] - nota: <i>L'uso di questo attributo è obbligatorio quando si vuole creare lo STYLESHEET</i> (XPath: TEXKitDesAdvise/TAheader/thirdParty/@sender) [Optional] - nota: <i>L'uso di questo attributo è obbligatorio quando si vuole creare lo STYLESHEET</i> (XPath: TEXKitDesAdvise/TAheader/buyer/@sender) [Optional] - nota: <i>L'uso di questo attributo è obbligatorio quando si vuole creare lo STYLESHEET</i>
serialN	numero di matricola usato per identificare le unità fisiche - tipo base: string, lunghezza max: 15, (XPath: TEXKitDesAdvise/TKAbody/TKAitem/kitFabric/piece/serialN) 1-3
street	via e numero civico di una locazione - tipo base: string, lunghezza max: 80, (XPath: TEXKitDesAdvise/TAheader/supplier/street) 0-1 (XPath: TEXKitDesAdvise/TAheader/buyer/street) 0-1 (XPath: TEXKitDesAdvise/TAheader/thirdParty/street) 0-1
subCountry	sigla o codice della provincia (sub-country) - tipo base: string, lunghezza max: 9, (XPath: TEXKitDesAdvise/TAheader/thirdParty/subCountry) 0-1 (XPath: TEXKitDesAdvise/TAheader/buyer/subCountry) 0-1 (XPath: TEXKitDesAdvise/TAheader/supplier/subCountry) 0-1
@TAtype	tipo di Avviso spedizione - tipo base: string, tabella cod.: NT10, (XPath: TEXKitDesAdvise/@TAtype) [Optional] [Default= STD]
totFault	numero totale dei difetti: le prime due cifre contano i difetti Gravi, le seconde due i difetti Medi e le ultime due i difetti Lievi - tipo base: positiveInteger, (XPath: TEXKitDesAdvise/TKAbody/TKAitem/kitFabric/piece/totFault) 0-1
transCondition	condizione speciale di trasporto o servizio speciale richiesto allo Spedizioniere - tipo base: string, tabella cod.: T38, (XPath: TEXKitDesAdvise/shipInfo/transInfo/transCondition) 0-3
transConditionText	descrizione in testo libero della condizione speciale di trasporto o servizio speciale richiesto allo Spedizioniere - tipo base: string, lunghezza max: 100, (XPath: TEXKitDesAdvise/shipInfo/transInfo/transConditionText) 0-1
transMeans	mezzo usato per il trasporto, complessivo o relativo ad una tratta - tipo base: string, tabella cod.: T40, (XPath: TEXKitDesAdvise/shipInfo/transInfo/transMeans) 0-1
transMode	modo di trasporto, complessivo o relativo ad una tratta - tipo base: string, tabella cod.: T8, (XPath: TEXKitDesAdvise/shipInfo/transInfo/transMode) 1-1
@transReason	causale del trasporto - tipo base: string, tabella cod.: NT11, (XPath: TEXKitDesAdvise/shipInfo/transInfo/@transReason) [Optional]

@um	<p>unità di misura fisica - tipo base: string, tabella cod.: NT7, (XPath: TEXKitDesAdvise/TKAbody/TKAitem/kitAccessory/qty/@um) [Required] (XPath: TEXKitDesAdvise/shiplInfo/packages/packageDim/length/@um) [Required] (XPath: TEXKitDesAdvise/TKAbody/TKAitem/kitFabric/piece/pieceLength/@um) [Optional] [Default= MTR] (XPath: TEXKitDesAdvise/TKAbody/TKAitem/kitFabric/qtyVariance/@um) [Optional] (XPath: TEXKitDesAdvise/TKAbody/TKAitem/kitFabric/qty/@um) [Required] (XPath: TEXKitDesAdvise/shiplInfo/packages/packageDim/width/@um) [Required] (XPath: TEXKitDesAdvise/shiplInfo/packages/packageDim/height/@um) [Required] (XPath: TEXKitDesAdvise/TKAbody/TKAitem/kitFabric/piece/pieceWidth/@um) [Optional] [Default= CMT] (XPath: TEXKitDesAdvise/TKAbody/TKAitem/kitFabric/piece/pieceAllow/@um) [Required] (XPath: TEXKitDesAdvise/shiplInfo/transInfo/netWeight/@um) [Required] (XPath: TEXKitDesAdvise/shiplInfo/transInfo/grossWeight/@um) [Required] (XPath: TEXKitDesAdvise/TKAbody/TKAitem/kitFabric/piece/pieceWeightM/@um) [Optional] [Default= GRM] (XPath: TEXKitDesAdvise/TKAbody/TKAitem/kitFabric/piece/pieceWeight/@um) [Optional] [Default= KGM] (XPath: TEXKitDesAdvise/TKAbody/TKAitem/kitFabric/piece/pieceCutWidth/@um) [Optional] [Default= CMT]</p>
@varReason	<p>motivazione della differenza tra le due quantità specificate nel contesto - tipo base: string, tabella cod.: T46, (XPath: TEXKitDesAdvise/TKAbody/TKAitem/kitFabric/qtyVariance/@varReason) [Optional]</p>
@VAT	<p>aliquota o causale IVA - tipo base: string, tabella cod.: NT16, (XPath: TEXKitDesAdvise/TKAbody/TKAitem/lineN/@VAT) [Optional] (XPath: TEXKitDesAdvise/TAheader/thirdParty/@VAT) [Optional]</p>
width	<p>larghezza effettiva dell'oggetto specificato - tipo base: decimal, min incluso: 0, cifre decimali: 2, (XPath: TEXKitDesAdvise/shiplInfo/packages/packageDim/width) 0-1</p>

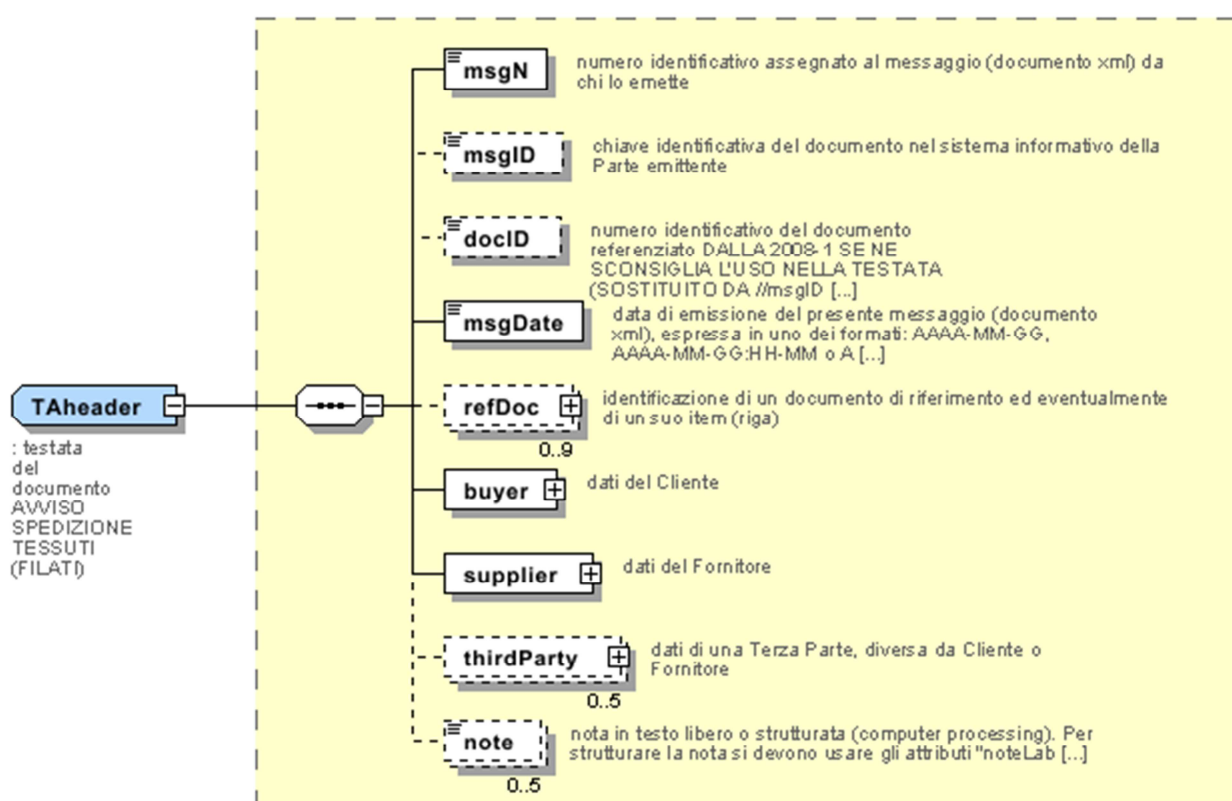
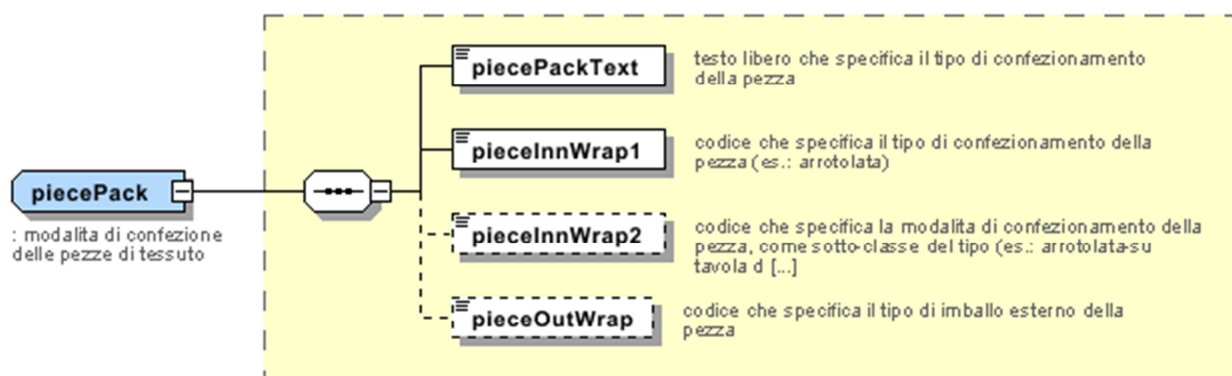
2.3 Tabelle di codifica utilizzate

Elenco delle tabelle di enumerazione utilizzate nel documento XML. I relativi codici sono presenti (solo per le tabelle con meno di 100 valori) nel documento Valori_Decodificati.pdf disponibile all'indirizzo <http://www.moda-ml.org/moda-ml/repository/guide/v2011-1/>; tutte le tabelle di codifica sono disponibili all'indirizzo: <http://www.moda-ml.org/imple/show-codes.asp>.

NT10 - Tipo avviso spedizione
NT11 - Causale trasporto
NT16 - Aliquota o causale IVA
NT18 - funzione messaggio
NT2 - Qualificatore terzparte
NT29 - formato data
NT3 - Formato dato
NT4 - Destinazione d'uso
NT6 - Ente codificatore
NT7 - Unità di misura
T10 - ISO3166 - Nazione
T11 - Tipo collo
T19 - tipo di fibra
T21 - tipo documento
T3 - Consegna - IncoTerm
T38 - condizioni di trasporto
T4 - Confezione pezza - Tipo
T40 - tipo mezzo di trasporto
T44 - tipo codice addizionale
T46 - ragione variazione quantità
T5 - Confezione pezza - Modalità
T52 - stato della pezza
T6 - Confezione pezza - Imballo
T8 - Trasporto - Modo

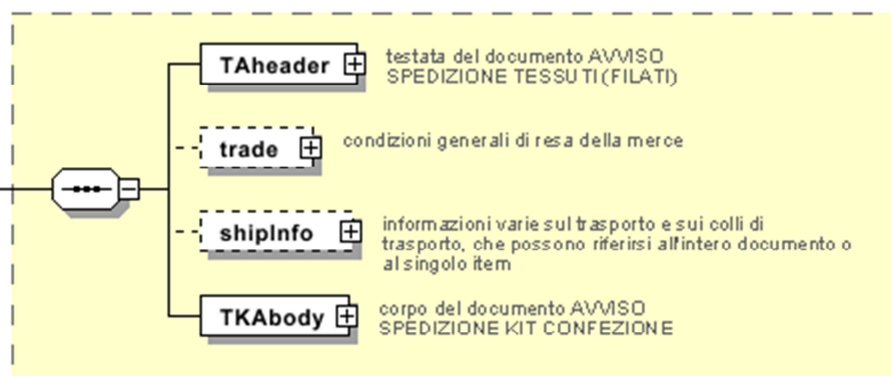
Allegato A

Immagini rappresentative della struttura dei principali elementi complessi.



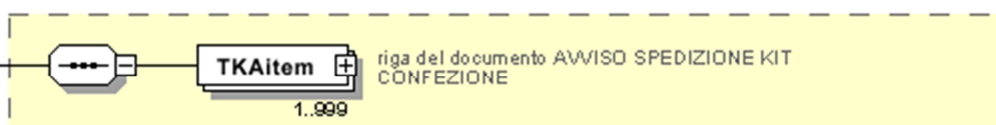
TEXKitDesAdvise

: Avviso di spedizione del kit di confezione inviato da un Confezionista o da un Operatore Logistico o Fornitore di tessuto in sua vece ad un Laboratorio di confezione



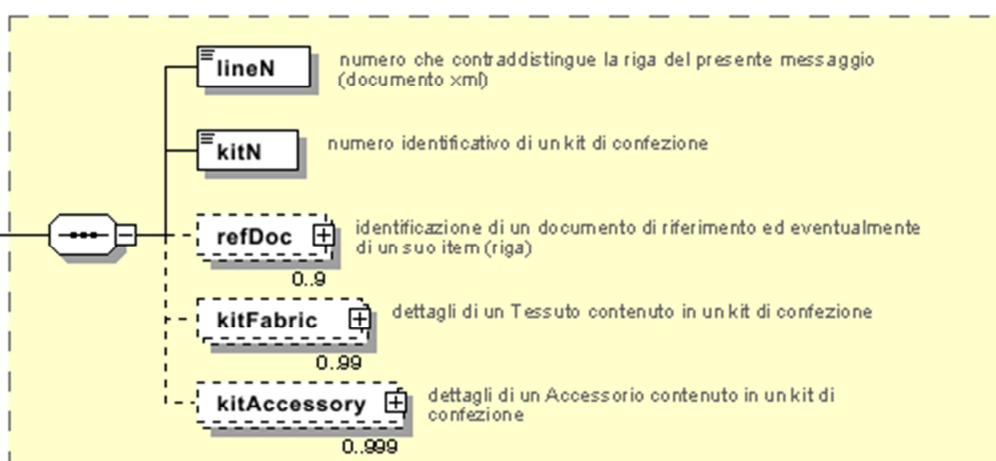
TKABody

: corpo del documento AVVISO SPEDIZIONE KIT



TKItem

: riga del documento AVVISO SPEDIZIONE KIT CONFEZIONE



trade

: condizioni generali di resa della merce

