



<http://www.moda-ml.org>

GUIDA DI IMPLEMENTAZIONE TRANSAZIONE "RICHIESTA SPEDIZIONE KIT CONFEZIONE"

Versione: 2011-1

Data di rilascio: 18/11/2011

Codice documento: G019

Repository XML Schema: <http://www.moda-ml.org/moda-ml/repository/schema/v2011-1/default.asp>

Repository guide: <http://www.moda-ml.org/moda-ml/repository/guide/v2011-1/default.asp>

Nome file: G019-MODA-ML-RichiestaSpedizioneKitConfezione.pdf

1. DESCRIZIONE DI BUSINESS

1.1 Scopo

Questa guida ha lo scopo di illustrare alle aziende del settore tessile abbigliamento la forma standard XML del tipo documento "RICHIESTA SPEDIZIONE KIT CONFEZIONE", fornendo le istruzioni per il suo impiego in ogni contesto di commercio elettronico tra Confezionisti o quanti operano in loro vece nell'invio del kit (Produttori di Tessuti o Operatori Logistici).

Tutte le regole necessarie per la costruzione e la validazione del documento sono espresse mediante uno specifico schema XML, che è presentato in dettaglio nel paragrafo "Guida alla implementazione".

1.2 Generalità

La premessa è che i Produttori di Tessuti ed accessori concordino di spedire la merce ordinata dal Confezionista o ad un Operatore Logistico oppure direttamente al Laboratorio di confezione indicato dal Confezionista.

Il Confezionista invia una Richiesta Spedizione del "kit di confezione" al Produttore di Tessuti o all'Operatore Logistico affinché esso componga il "kit" (tessuto, fodere ed accessori) e lo spedisca, a sua volta, al Terzista indicato dal Confezionista.

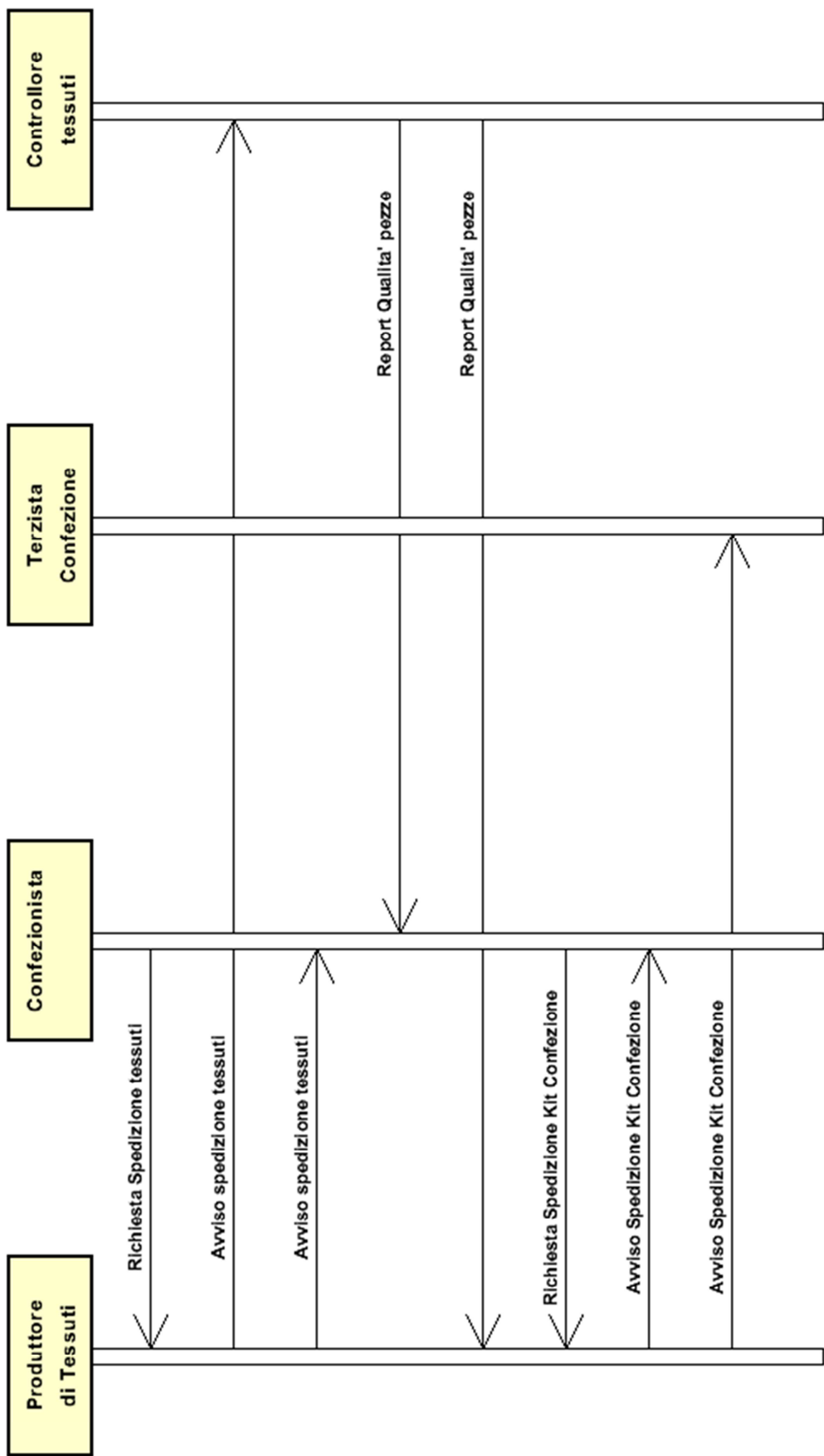
A questo punto l'Operatore Logistico (o il Produttore) invia un Avviso di spedizione del kit al Confezionista, confermando l'esecuzione della Richiesta; lo stesso documento è inviato anche al Terzista per avvisare dell'arrivo della merce.

Questo documento XML si riferisce alla Richiesta di Spedizione del/dei kit confezione e può riguardare uno o più Terzisti

I principi base seguiti nella formulazione del documento sono:

- a) ogni riga corrisponde biunivocamente ad un "kit di confezione" e ad un Terzista destinatario
- b) ogni kit è formato da uno o più tessuti di cui si possono specificare anche le pezze componenti e dai relativi accessori (fodera, bottoni, ...)
- c) dal punto di vista dei "ruoli" giocati nella transazione il Confezionista è identificato con il "buyer", l'Operatore Logistico (o il Produttore di Tessuti) con il "supplier" ed il Terzista di confezione con il "thirdParty"

1.3. Scenario applicativo



2. GUIDA ALLA IMPLEMENTAZIONE

2.1 Struttura generale del documento XML

Tutti i dati che possono essere scambiati tra le Parti con questa classe di documenti XML sono mostrati nella "Struttura del documento" (una visione semplificata dello schema) dove:

- i due numeri che seguono ciascun elemento indicano la sua "cardinalità" (numero minimo e massimo di ripetizioni ammesse); il numero minimo uguale a 0 indica un elemento opzionale, il numero minimo maggiore o uguale a 1 indica un elemento obbligatorio)
- il carattere grassetto denota gli elementi che sono "complessi semantici" ovvero aggregati di dati elementari costruiti ai fini della funzionalità e della riusabilità dell'informazione (gli elementi che sono contenuti in ogni elemento padre si individuano agevolmente per l'indentatura)
- il simbolo @ ed il carattere corsivo denotano un attributo dell'elemento che lo precede; qui la condizione d'uso (Required, Optional, ecc.) è indicata fra parentesi quadre

Struttura del documento XML

TEXKitDesRequest

@TRtype [Optional] [Default= STD]

@msgfunction [Optional] [Default= OR]

TRheader 1-1

msgN 1-1

- *scegli* -

msgID 0-1

- *oppure* -

docID 0-1

@numberingOrg [Optional]

- *fine scelta* -

msgDate 1-1

@dateForm [Optional]

refDoc 0-9

@docType [Required]

docID 1-2

@numberingOrg [Optional]

docDate 0-1

@dateForm [Optional]

season 0-1

itemID 0-1

buyer 1-1

@logo [Optional]

@sender [Optional]

id 1-1

@numberingOrg [Optional]

legalName 0-1

dept 0-1

person 0-1

@email [Optional]

@phone [Optional]

@fax [Optional]

street 0-1

city 0-1

subCountry 0-1

country 0-1

postCode 0-1

supplier 1-1

@logo [Optional]

@sender [Optional]

id 1-1
@numberingOrg [Optional]
legalName 0-1
dept 0-1
person 0-1
@email [Optional]
@phone [Optional]
@fax [Optional]
street 0-1
city 0-1
subCountry 0-1
country 0-1
postCode 0-1

thirdParty 0-5

@VAT [Optional]
@role [Required]
@sender [Optional]
id 1-1
@numberingOrg [Optional]
legalName 0-1
dept 0-1
person 0-1
@email [Optional]
@phone [Optional]
@fax [Optional]
street 0-1
city 0-1
subCountry 0-1
country 0-1
postCode 0-1

note 0-5

@numberingOrg [Optional]
@codeList [Optional]
@noteLabel [Optional]

TKRbody 1-1

TKRitem 1-unbounded

lineN 1-1
@VAT [Optional]
kitN 1-1
@numberingOrg [Optional]
refDoc 0-9
@docType [Required]
docID 1-2
@numberingOrg [Optional]
docDate 0-1
@dateForm [Optional]
season 0-1
itemID 0-1

kitFabric 0-99

texCode 1-2

@numberingOrg [Optional]
art 1-1
@numberingOrg [Optional]
@codeList [Optional]
@listName [Optional]
@listVersion [Optional]
pattern 0-1
@numberingOrg [Optional]
@codeList [Optional]
@listName [Optional]

@listVersion [Optional]
 color 0-1
 @numberingOrg [Optional]
 @codeList [Optional]
 @listName [Optional]
 @listVersion [Optional]
 added 0-9
 @addType [Optional]
 description 0-1
fabricCompos 0-1
 percCompos 1-9
 @fibre [Required]
 qty 1-2
 @um [Required]
 qtyVariance 0-1
 @um [Optional]
 @varReason [Optional]
 mixMatch 0-1
 @numberingOrg [Optional]
piece 0-unbounded
 @endUse [Optional]
 serialN 1-3
 @numberingOrg [Optional]
 totFault 0-1
 pieceStatus 0-1
 pieceLength 0-1
 @um [Optional] [Default= MTR]
 pieceWidth 0-1
 @um [Optional] [Default= CMT]
 pieceCutWidth 0-1
 @um [Optional] [Default= CMT]
 pieceWeight 0-1
 @um [Optional] [Default= KGM]
 pieceWeightM 0-1
 @um [Optional] [Default= GRM]
 pieceAllow 0-1
 @um [Required]
 lotN 0-1
 @numberingOrg [Optional]
 dyeN 0-1
 @numberingOrg [Optional]
 mixMatch 0-1
 @numberingOrg [Optional]
 packageN 0-1
 @numberingOrg [Optional]
piecePack 0-1
 - scegli -
 piecePackText 1-1
 - oppure -
 pieceInnWrap1 1-1
 pieceInnWrap2 0-1
 pieceOutWrap 0-1
 - fine scelta -
kitAccessory 0-unbounded
acsCode 1-2
 @numberingOrg [Optional]
 art 1-1
 @numberingOrg [Optional]
 @codeList [Optional]
 @listName [Optional]
 @listVersion [Optional]

pattern 0-1
@numberingOrg [Optional]
@codeList [Optional]
@listName [Optional]
@listVersion [Optional]
color 0-1
@numberingOrg [Optional]
@codeList [Optional]
@listName [Optional]
@listVersion [Optional]
added 0-9
@addType [Optional]
description 0-1
acsName 0-1
qty 1-1
@um [Required]
lotN 0-1
@numberingOrg [Optional]
mixMatch 0-1
@numberingOrg [Optional]
packageN 0-9
@numberingOrg [Optional]
thirdParty 0-1
@VAT [Optional]
@role [Required]
@sender [Optional]
id 1-1
@numberingOrg [Optional]
legalName 0-1
dept 0-1
person 0-1
@email [Optional]
@phone [Optional]
@fax [Optional]
street 0-1
city 0-1
subCountry 0-1
country 0-1
postCode 0-1

2.2 Descrizione di dettaglio degli elementi del documento

Nelle tabelle seguenti vengono presentati tutti gli elementi (complessi e semplici) utilizzati in questo documento. La descrizione comprende: 1) informazioni proprie dell'elemento: tag, nome dell'elemento, breve descrizione, tipo di dato e vincoli sintattici; 2) informazioni relative all'uso dell'elemento in una particolare collocazione nel documento: xpath ed eventuali note relative a tale uso.

2.2.1 Elementi complessi (Aggregate Business Information Entities)

Sono elementi complessi gli elementi il cui contenuto è costituito da altri elementi (figli). Gli elementi complessi sono ordinati alfabeticamente.

acsCode	codifica che identifica un prodotto accessorio di abbigliamento (XPath: TEXKitDesRequest/TKRbody/TKRitem/kitAccessory/acsCode) 1-2
buyer	dati del Cliente - tipo base: , (XPath: TEXKitDesRequest/TRheader/buyer) 1-1
fabricCompos	composizione fibrosa del tessuto secondo la Direttiva 97/37/CE (XPath: TEXKitDesRequest/TKRbody/TKRitem/kitFabric/fabricCompos) 0-1
kitAccessory	dettagli di un Accessorio contenuto in un kit di confezione (XPath: TEXKitDesRequest/TKRbody/TKRitem/kitAccessory) 0-unbounded
kitFabric	dettagli di un Tessuto contenuto in un kit di confezione (XPath: TEXKitDesRequest/TKRbody/TKRitem/kitFabric) 0-99
piece	dati identificativi e misure della pezza (XPath: TEXKitDesRequest/TKRbody/TKRitem/kitFabric/piece) 0-unbounded
piecePack	modalità di confezione delle pezze di tessuto (XPath: TEXKitDesRequest/TKRbody/TKRitem/kitFabric/piece/piecePack) 0-1
refDoc	identificazione di un documento di riferimento ed eventualmente di un suo item (riga) (XPath: TEXKitDesRequest/TRheader/refDoc) 0-9 (XPath: TEXKitDesRequest/TKRbody/TKRitem/refDoc) 0-9
supplier	dati del Fornitore - tipo base: , (XPath: TEXKitDesRequest/TRheader/supplier) 1-1
texCode	codifica dell'articolo tessile (XPath: TEXKitDesRequest/TKRbody/TKRitem/kitFabric/texCode) 1-2
thirdParty	dati di una Terza Parte, diversa da Cliente o Fornitore - tipo base: , (XPath: TEXKitDesRequest/TKRbody/TKRitem/thirdParty) 0-1 - note: <i>qui si deve indicare il Laboratorio cui il kit è destinato, se non già indicato in Testata</i> (XPath: TEXKitDesRequest/TRheader/thirdParty) 0-5 - note: <i>qui si deve specificare il Destinatario merce quando diverso dal Cliente</i>
TKRbody	corpo del documento RICHIESTA SPEDIZIONE KIT CONFEZIONE (XPath: TEXKitDesRequest/TKRbody) 1-1
TKRitem	riga del documento RICHIESTA SPEDIZIONE KIT CONFEZIONE (XPath: TEXKitDesRequest/TKRbody/TKRitem) 1-unbounded
TRheader	testata del documento RICHIESTA SPEDIZIONE TESSUTI (XPath: TEXKitDesRequest/TRheader) 1-1

2.2.2 Elementi semplici (Basic Business Information Entities)

Sono elementi semplici gli elementi il cui contenuto è caratterizzato da un data type e da un dominio di valori. Gli elementi semplici sono ordinati alfabeticamente.

acsName	denominazione di un prodotto accessorio di abbigliamento - tipo base: string, lunghezza max: 100, (XPath: TEXKitDesRequest/TKRbody/TKRitem/kitAccessory/acsName) 0-1
added	elemento aggiuntivo di codifica, non includibile nei precedenti - tipo base: string, lunghezza max: 15, (XPath: TEXKitDesRequest/TKRbody/TKRitem/kitFabric/texCode/added) 0-9 - note: <i>qui può specificarsi un ulteriore codifica (vedere tabella T44)</i> (XPath: TEXKitDesRequest/TKRbody/TKRitem/kitAccessory/acsCode/added) 0-9 - note: <i>qui può specificarsi un ulteriore codifica (vedere tabella T44)</i>
@addType	qualificatore dell'elemento aggiuntivo di codifica di un prodotto - tipo base: string, tabella cod.: T44, (XPath: TEXKitDesRequest/TKRbody/TKRitem/kitAccessory/acsCode/added/@addType) [Optional] (XPath: TEXKitDesRequest/TKRbody/TKRitem/kitFabric/texCode/added/@addType) [Optional]
art	codice articolo del prodotto - tipo base: string, lunghezza max: 25, (XPath: TEXKitDesRequest/TKRbody/TKRitem/kitFabric/texCode/art) 1-1 - note: <i>può identificare sia l'articolo base (a meno di disegno/colore) sia l'articolo tout-court (SKU)</i> (XPath: TEXKitDesRequest/TKRbody/TKRitem/kitAccessory/acsCode/art) 1-1
city	nome della città - tipo base: string, lunghezza max: 40, (XPath: TEXKitDesRequest/TRheader/buyer/city) 0-1 (XPath: TEXKitDesRequest/TRheader/thirdParty/city) 0-1 (XPath: TEXKitDesRequest/TRheader/supplier/city) 0-1 (XPath: TEXKitDesRequest/TKRbody/TKRitem/thirdParty/city) 0-1
@codeList	specifica l'indirizzo di rete (URL) dove si trova la lista di codici usati per istanziare l'elemento - tipo base: string, lunghezza max: 255, (XPath: TEXKitDesRequest/TKRbody/TKRitem/kitAccessory/acsCode/art/@codeList) [Optional] - nota: <i>questo attributo dovrebbe essere usato in ALTERNATIVA agli altri</i> (XPath: TEXKitDesRequest/TKRbody/TKRitem/kitAccessory/acsCode/pattern/@codeList) [Optional] - nota: <i>questo attributo dovrebbe essere usato in ALTERNATIVA agli altri</i> (XPath: TEXKitDesRequest/TKRbody/TKRitem/kitFabric/texCode/color/@codeList) [Optional] - nota: <i>questo attributo dovrebbe essere usato in ALTERNATIVA agli altri</i> (XPath: TEXKitDesRequest/TKRbody/TKRitem/kitAccessory/acsCode/color/@codeList) [Optional] - nota: <i>questo attributo dovrebbe essere usato in ALTERNATIVA agli altri</i> (XPath: TEXKitDesRequest/TKRbody/TKRitem/kitFabric/texCode/art/@codeList) [Optional] - nota: <i>questo attributo dovrebbe essere usato in ALTERNATIVA agli altri</i> (XPath: TEXKitDesRequest/TRheader/note/@codeList) [Optional] - nota: <i>deve usarsi per esplicitare (URL) la lista dei codici usati in "noteLabel"</i> (XPath: TEXKitDesRequest/TKRbody/TKRitem/kitFabric/texCode/pattern/@codeList) [Optional] - nota: <i>questo attributo dovrebbe essere usato in ALTERNATIVA agli altri</i>

color	<p>codice della variante colore, quando non incluso nel codice modello o tessuto</p> <p>- tipo base: string, lunghezza max: 15, (XPath: TEXKitDesRequest/TKRbody/TKRitem/kitFabric/texCode/color) 0-1 (XPath: TEXKitDesRequest/TKRbody/TKRitem/kitAccessory/acsCode/color) 0-1</p>
country	<p>codice della nazione</p> <p>- tipo base: string, tabella cod.: T10, (XPath: TEXKitDesRequest/TRheader/buyer/country) 0-1 (XPath: TEXKitDesRequest/TKRbody/TKRitem/thirdParty/country) 0-1 (XPath: TEXKitDesRequest/TRheader/thirdParty/country) 0-1 (XPath: TEXKitDesRequest/TRheader/supplier/country) 0-1</p>
@dateForm	<p>formato in cui è espressa una data</p> <p>- tipo base: string, tabella cod.: NT29, (XPath: TEXKitDesRequest/TKRbody/TKRitem/refDoc/docDate/@dateForm) [Optional] (XPath: TEXKitDesRequest/TRheader/msgDate/@dateForm) [Optional] (XPath: TEXKitDesRequest/TRheader/refDoc/docDate/@dateForm) [Optional]</p>
dept	<p>nome o codice di una unità (Divisione, Ufficio, Stabilimento) contattata all'interno della Parte</p> <p>- tipo base: string, lunghezza max: 40, (XPath: TEXKitDesRequest/TRheader/supplier/dept) 0-1 (XPath: TEXKitDesRequest/TRheader/buyer/dept) 0-1 (XPath: TEXKitDesRequest/TRheader/thirdParty/dept) 0-1 (XPath: TEXKitDesRequest/TKRbody/TKRitem/thirdParty/dept) 0-1</p>
description	<p>descrizione in testo libero di un prodotto</p> <p>- tipo base: string, lunghezza max: 70, (XPath: TEXKitDesRequest/TKRbody/TKRitem/kitAccessory/acsCode/description) 0-1 (XPath: TEXKitDesRequest/TKRbody/TKRitem/kitFabric/texCode/description) 0-1</p>
docDate	<p>data di emissione del documento in oggetto, espressa in uno dei formati: AAAA-MM-GG, AAAA-MM-GG:HH-MM o AAAA-SS (cioè anno-settimana)</p> <p>- tipo base: string, (XPath: TEXKitDesRequest/TRheader/refDoc/docDate) 0-1 (XPath: TEXKitDesRequest/TKRbody/TKRitem/refDoc/docDate) 0-1</p>
docID	<p>numero identificativo del documento referenziato DALLA 2008-1 SE NE SCONSIGLIA L'USO NELLA TESTATA (SOSTITUITO DA)</p> <p>- tipo base: string, lunghezza max: 35, (XPath: TEXKitDesRequest/TKRbody/TKRitem/refDoc/docID) 1-2 (XPath: TEXKitDesRequest/TRheader/docID) 0-1 (XPath: TEXKitDesRequest/TRheader/refDoc/docID) 1-2</p>
@docType	<p>tipo del documento cui si fa riferimento</p> <p>- tipo base: string, tabella cod.: T21, (XPath: TEXKitDesRequest/TRheader/refDoc/@docType) [Required] (XPath: TEXKitDesRequest/TKRbody/TKRitem/refDoc/@docType) [Required]</p>
dyeN	<p>partita colore di un prodotto tessile</p> <p>- tipo base: string, lunghezza max: 15, (XPath: TEXKitDesRequest/TKRbody/TKRitem/kitFabric/piece/dyeN) 0-1</p>
@email	<p>indirizzo di posta elettronica di una persona contattata</p> <p>- tipo base: string, lunghezza max: 80, (XPath: TEXKitDesRequest/TKRbody/TKRitem/thirdParty/person/@email) [Optional] (XPath: TEXKitDesRequest/TRheader/thirdParty/person/@email) [Optional] (XPath: TEXKitDesRequest/TRheader/supplier/person/@email) [Optional] (XPath: TEXKitDesRequest/TRheader/buyer/person/@email) [Optional]</p>
@endUse	<p>destinazione d'uso</p> <p>- tipo base: string, tabella cod.: NT4, (XPath: TEXKitDesRequest/TKRbody/TKRitem/kitFabric/piece/@endUse) [Optional]</p>

@fax	<p>numero di fax di una persona contattata</p> <p>- tipo base: string, lunghezza max: 35,</p> <p>(XPath: TEXKitDesRequest/TRheader/thirdParty/person/@fax) [Optional]</p> <p>(XPath: TEXKitDesRequest/TRheader/supplier/person/@fax) [Optional]</p> <p>(XPath: TEXKitDesRequest/TKRbody/TKRitem/thirdParty/person/@fax) [Optional]</p> <p>(XPath: TEXKitDesRequest/TRheader/buyer/person/@fax) [Optional]</p>
@fibre	<p>tipo di fibra usata in un prodotto tessile</p> <p>- tipo base: string, tabella cod.: T19,</p> <p>(XPath: TEXKitDesRequest/TKRbody/TKRitem/kitFabric/fabricCompos/percCompos/@fibre) [Required]</p>
id	<p>codice identificativo primario della Parte in causa (Cliente, Fornitore, Destinatario merce ecc..), si raccomanda il formato: codice nazione (ISO 3166) + partita IVA (11crt), con il qualificatore "numberingOrg"= MF</p> <p>- tipo base: string, lunghezza max: 15,</p> <p>(XPath: TEXKitDesRequest/TRheader/thirdParty/id) 1-1</p> <p>(XPath: TEXKitDesRequest/TRheader/supplier/id) 1-1</p> <p>(XPath: TEXKitDesRequest/TKRbody/TKRitem/thirdParty/id) 1-1</p> <p>(XPath: TEXKitDesRequest/TRheader/buyer/id) 1-1</p>
itemID	<p>numero che contraddistingue la riga/item del documento in oggetto</p> <p>- tipo base: string, lunghezza max: 6,</p> <p>(XPath: TEXKitDesRequest/TKRbody/TKRitem/refDoc/itemID) 0-1</p> <p>(XPath: TEXKitDesRequest/TRheader/refDoc/itemID) 0-1</p>
kitN	<p>numero identificativo di un kit di confezione</p> <p>- tipo base: string, lunghezza max: 15,</p> <p>(XPath: TEXKitDesRequest/TKRbody/TKRitem/kitN) 1-1</p>
legalName	<p>ragione sociale della Parte</p> <p>- tipo base: string, lunghezza max: 80,</p> <p>(XPath: TEXKitDesRequest/TRheader/supplier/legalName) 0-1</p> <p>(XPath: TEXKitDesRequest/TRheader/thirdParty/legalName) 0-1</p> <p>(XPath: TEXKitDesRequest/TKRbody/TKRitem/thirdParty/legalName) 0-1</p> <p>(XPath: TEXKitDesRequest/TRheader/buyer/legalName) 0-1</p>
lineN	<p>numero che contraddistingue la riga del presente messaggio (documento xml)</p> <p>- tipo base: positiveInteger, min incluso: 1, max incluso: 9999,</p> <p>(XPath: TEXKitDesRequest/TKRbody/TKRitem/lineN) 1-1</p>
@listName	<p>specifica il nome della lista di codici usati per istanziare l'elemento</p> <p>- tipo base: string, lunghezza max: 40,</p> <p>(XPath: TEXKitDesRequest/TKRbody/TKRitem/kitFabric/texCode/pattern/@listName) [Optional]</p> <p>- nota: questo attributo dovrebbe essere usato sempre in abbinamento a "numberingOrg"</p> <p>(XPath: TEXKitDesRequest/TKRbody/TKRitem/kitAccessory/acsCode/color/@listName) [Optional]</p> <p>- nota: questo attributo dovrebbe essere usato sempre in abbinamento a "numberingOrg"</p> <p>(XPath: TEXKitDesRequest/TKRbody/TKRitem/kitFabric/texCode/art/@listName) [Optional]</p> <p>- nota: questo attributo dovrebbe essere usato sempre in abbinamento a "numberingOrg"</p> <p>(XPath: TEXKitDesRequest/TKRbody/TKRitem/kitFabric/texCode/color/@listName) [Optional]</p> <p>- nota: questo attributo dovrebbe essere usato sempre in abbinamento a "numberingOrg"</p> <p>(XPath: TEXKitDesRequest/TKRbody/TKRitem/kitAccessory/acsCode/pattern/@listName) [Optional]</p> <p>- nota: questo attributo dovrebbe essere usato sempre in abbinamento a "numberingOrg"</p> <p>(XPath: TEXKitDesRequest/TKRbody/TKRitem/kitAccessory/</p>

	<p>acsCode/art/@listName) [Optional] - nota: questo attributo dovrebbe essere usato sempre in abbinamento a "numberingOrg"</p>
@listVersion	<p>specifica la versione della lista di codici usati per istanziare l'elemento - tipo base: string, lunghezza max: 6, (XPath: TEXKitDesRequest/TKRbody/TKRitem/kitFabric/ texCode/art/@listVersion) [Optional] - nota: questo attributo dovrebbe essere usato sempre in abbinamento a "numberingOrg" e "listName" (XPath: TEXKitDesRequest/TKRbody/TKRitem/kitAccessory/ acsCode/color/@listVersion) [Optional] - nota: questo attributo dovrebbe essere usato sempre in abbinamento a "numberingOrg" e "listName" (XPath: TEXKitDesRequest/TKRbody/TKRitem/kitFabric/ texCode/pattern/@listVersion) [Optional] - nota: questo attributo dovrebbe essere usato sempre in abbinamento a "numberingOrg" e "listName" (XPath: TEXKitDesRequest/TKRbody/TKRitem/kitAccessory/ acsCode/pattern/@listVersion) [Optional] - nota: questo attributo dovrebbe essere usato sempre in abbinamento a "numberingOrg" e "listName" (XPath: TEXKitDesRequest/TKRbody/TKRitem/kitAccessory/ acsCode/art/@listVersion) [Optional] - nota: questo attributo dovrebbe essere usato sempre in abbinamento a "numberingOrg" e "listName" (XPath: TEXKitDesRequest/TKRbody/TKRitem/kitFabric/ texCode/color/@listVersion) [Optional] - nota: questo attributo dovrebbe essere usato sempre in abbinamento a "numberingOrg" e "listName"</p>
@logo	<p>logo aziendale (URL dell'immagine in formato jpg o gif). Si raccomanda che l'immagine non ecceda i 640 pixel di larghezza. - tipo base: string, lunghezza max: 255, (XPath: TEXKitDesRequest/TRheader/buyer/@logo) [Optional] (XPath: TEXKitDesRequest/TRheader/supplier/@logo) [Optional]</p>
lotN	<p>numero del lotto di produzione o della partita di materia prima - tipo base: string, lunghezza max: 15, (XPath: TEXKitDesRequest/TKRbody/TKRitem/kitAccessory/lotN) 0-1 (XPath: TEXKitDesRequest/TKRbody/TKRitem/kitFabric/piece/lotN) 0-1</p>
mixMatch	<p>nuance di colore usabile per l'abbinamento dei capi - tipo base: string, lunghezza max: 15, (XPath: TEXKitDesRequest/TKRbody/TKRitem/kitFabric/mixMatch) 0-1 (XPath: TEXKitDesRequest/TKRbody/TKRitem/kitFabric/piece/mixMatch) 0-1 (XPath: TEXKitDesRequest/TKRbody/TKRitem/kitAccessory/mixMatch) 0-1</p>
msgDate	<p>data di emissione del presente messaggio (documento xml), espressa in uno dei formati: AAAA-MM-GG, AAAA-MM-GG:HH-MM o AAAA-SS (cioè anno-settimana) - tipo base: string, (XPath: TEXKitDesRequest/TRheader/msgDate) 1-1</p>
@msgfunction	<p>funzione rivestita dal presente messaggio in relazione alla sua trasmissione - tipo base: string, tabella cod.: NT18, (XPath: TEXKitDesRequest/@msgfunction) [Optional] [Default= OR]</p>
msgID	<p>chiave identificativa del documento nel sistema informativo della Parte emittente - tipo base: string, lunghezza max: 35, (XPath: TEXKitDesRequest/TRheader/msgID) 0-1</p>
msgN	<p>numero identificativo assegnato al messaggio (documento xml) da chi lo emette</p>

	- tipo base: string, lunghezza max: 35, (XPath: <code>TEXKitDesRequest/TRheader/msgN</code>) 1-1
note	nota in testo libero o strutturata (computer processing). Per strutturare la nota si devono usare gli attributi "noteLabel" e "codelist" - tipo base: string, lunghezza max: 350, (XPath: <code>TEXKitDesRequest/TRheader/note</code>) 0-5
@noteLabel	qualificatore dell'argomento di una nota - tipo base: string, lunghezza max: 35, (XPath: <code>TEXKitDesRequest/TRheader/note/@noteLabel</code>) [Optional] - nota: <i>deve usarsi per qualificare l'argomento della nota</i>
@numberingOrg	organizzazione che ha creato la codifica o immatricolazione in oggetto - tipo base: string, tabella cod.: NT6, (XPath: <code>TEXKitDesRequest/TKRbody/TKRitem/thirdParty/id/@numberingOrg</code>) [Optional] (XPath: <code>TEXKitDesRequest/TKRbody/TKRitem/kitFabric/piece/lotN/@numberingOrg</code>) [Optional] (XPath: <code>TEXKitDesRequest/TKRbody/TKRitem/kitAccessory/packageN/@numberingOrg</code>) [Optional] (XPath: <code>TEXKitDesRequest/TKRbody/TKRitem/kitAccessory/mixMatch/@numberingOrg</code>) [Optional] (XPath: <code>TEXKitDesRequest/TRheader/refDoc/docID/@numberingOrg</code>) [Optional] - nota: <i>qui si può specificare quale numerazione è usata per identificare il documento (es.: del Cliente, del Fornitore, ..)</i> (XPath: <code>TEXKitDesRequest/TRheader/buyer/id/@numberingOrg</code>) [Optional] (XPath: <code>TEXKitDesRequest/TKRbody/TKRitem/kitAccessory/acsCode/art/@numberingOrg</code>) [Optional] - nota: <i>questo attributo dovrebbe essere usato o singolarmente o in abbinamento con "listName" e "listVersion"</i> (XPath: <code>TEXKitDesRequest/TKRbody/TKRitem/kitAccessory/acsCode/pattern/@numberingOrg</code>) [Optional] - nota: <i>questo attributo dovrebbe essere usato o singolarmente o in abbinamento con "listName" e "listVersion"</i> (XPath: <code>TEXKitDesRequest/TKRbody/TKRitem/kitAccessory/acsCode/color/@numberingOrg</code>) [Optional] - nota: <i>questo attributo dovrebbe essere usato o singolarmente o in abbinamento con "listName" e "listVersion"</i> (XPath: <code>TEXKitDesRequest/TRheader/supplier/id/@numberingOrg</code>) [Optional] (XPath: <code>TEXKitDesRequest/TKRbody/TKRitem/kitFabric/piece/dyeN/@numberingOrg</code>) [Optional] (XPath: <code>TEXKitDesRequest/TKRbody/TKRitem/kitAccessory/lotN/@numberingOrg</code>) [Optional] (XPath: <code>TEXKitDesRequest/TKRbody/TKRitem/kitFabric/piece/mixMatch/@numberingOrg</code>) [Optional] (XPath: <code>TEXKitDesRequest/TKRbody/TKRitem/kitAccessory/acsCode/@numberingOrg</code>) [Optional] (XPath: <code>TEXKitDesRequest/TKRbody/TKRitem/kitFabric/piece/packageN/@numberingOrg</code>) [Optional] (XPath: <code>TEXKitDesRequest/TRheader/note/@numberingOrg</code>) [Optional] (XPath: <code>TEXKitDesRequest/TKRbody/TKRitem/kitFabric/texCode/pattern/@numberingOrg</code>) [Optional] - nota: <i>questo attributo dovrebbe essere usato o singolarmente o in abbinamento con "listName" e "listVersion"</i> (XPath: <code>TEXKitDesRequest/TKRbody/TKRitem/kitFabric/texCode/color/@numberingOrg</code>) [Optional] - nota: <i>questo attributo dovrebbe essere usato o singolarmente o in abbinamento con "listName" e "listVersion"</i> (XPath: <code>TEXKitDesRequest/TKRbody/TKRitem/kitFabric/texCode/art/@numberingOrg</code>) [Optional] - nota: <i>questo attributo dovrebbe essere usato o singolarmente o in abbinamento con "listName" e "listVersion"</i> (XPath: <code>TEXKitDesRequest/TRheader/docID/@numberingOrg</code>) [Optional]

	<p>- nota: qui si può specificare quale numerazione è usata per identificare il documento (es.: del Cliente, del Fornitore, ..) (XPath: TEXKitDesRequest/TKRbody/TKRitem/kitFabric/mixMatch/@numberingOrg) [Optional] (XPath: TEXKitDesRequest/TKRbody/TKRitem/kitFabric/piece/serialN/@numberingOrg) [Optional]</p> <p>- nota: qui deve specificarsi il soggetto che ha assegnato la matricola (se diverso dal Fornitore) (XPath: TEXKitDesRequest/TKRbody/TKRitem/kitFabric/texCode/@numberingOrg) [Optional] (XPath: TEXKitDesRequest/TRheader/thirdParty/id/@numberingOrg) [Optional] (XPath: TEXKitDesRequest/TKRbody/TKRitem/kitN/@numberingOrg) [Optional] (XPath: TEXKitDesRequest/TKRbody/TKRitem/refDoc/docID/@numberingOrg) [Optional]</p> <p>- nota: qui si può specificare quale numerazione è usata per identificare il documento (es.: del Cliente, del Fornitore, ..)</p>
packageN	<p>numero di matricola usato per identificare un collo di trasporto - tipo base: string, lunghezza max: 25, (XPath: TEXKitDesRequest/TKRbody/TKRitem/kitFabric/piece/packageN) 0-1 - note: qui si può identificare il collo in cui è contenuta la pezza (XPath: TEXKitDesRequest/TKRbody/TKRitem/kitAccessory/packageN) 0-9</p>
pattern	<p>codice del disegno, quando non incluso nel codice articolo - tipo base: string, lunghezza max: 15, (XPath: TEXKitDesRequest/TKRbody/TKRitem/kitAccessory/acsCode/pattern) 0-1 (XPath: TEXKitDesRequest/TKRbody/TKRitem/kitFabric/texCode/pattern) 0-1</p>
percCompos	<p>peso percentuale della fibra nella composizione del prodotto - tipo base: decimal, min incluso: 0, max incluso: 100, cifre decimali: 2, (XPath: TEXKitDesRequest/TKRbody/TKRitem/kitFabric/fabricCompos/percCompos) 1-9</p>
person	<p>nome della persona di riferimento all'interno della Parte - tipo base: string, lunghezza max: 40, (XPath: TEXKitDesRequest/TRheader/thirdParty/person) 0-1 (XPath: TEXKitDesRequest/TRheader/buyer/person) 0-1 (XPath: TEXKitDesRequest/TKRbody/TKRitem/thirdParty/person) 0-1 (XPath: TEXKitDesRequest/TRheader/supplier/person) 0-1</p>
@phone	<p>numero di telefono di una persona contattata - tipo base: string, lunghezza max: 35, (XPath: TEXKitDesRequest/TRheader/thirdParty/person/@phone) [Optional] (XPath: TEXKitDesRequest/TRheader/buyer/person/@phone) [Optional] (XPath: TEXKitDesRequest/TKRbody/TKRitem/thirdParty/person/@phone) [Optional] (XPath: TEXKitDesRequest/TRheader/supplier/person/@phone) [Optional]</p>
pieceAllow	<p>bonifico richiesto/concesso per la pezza - tipo base: decimal, cifre decimali: 2, (XPath: TEXKitDesRequest/TKRbody/TKRitem/kitFabric/piece/pieceAllow) 0-1</p>
pieceCutWidth	<p>altezza utile effettiva della pezza di tessuto (ai fini della confezione) - tipo base: decimal, min incluso: 0, cifre decimali: 2, (XPath: TEXKitDesRequest/TKRbody/TKRitem/kitFabric/piece/pieceCutWidth) 0-1</p>
pieceInnWrap1	<p>codice che specifica il tipo di confezionamento della pezza (es.: arrotolata) - tipo base: string, tabella cod.: T4, (XPath: TEXKitDesRequest/TKRbody/TKRitem/kitFabric/piece/piecePack/pieceInnWrap1) 1-1</p>
pieceInnWrap2	<p>codice che specifica la modalità di confezionamento della pezza, come sotto-classe del tipo (es.: arrotolata-su tavola di avvolgimento) - tipo base: string, tabella cod.: T5, (XPath: TEXKitDesRequest/TKRbody/TKRitem/kitFabric/</p>

	piece/piecePack/pieceInnWrap2) 0-1
pieceLength	lunghezza della pezza - tipo base: decimal, min incluso: 0, cifre decimali: 2, (XPath: TEXKitDesRequest/TKRbody/TKRitem/kitFabric/piece/pieceLength) 0-1
pieceOutWrap	codice che specifica il tipo di imballo esterno della pezza - tipo base: string, tabella cod.: T6, (XPath: TEXKitDesRequest/TKRbody/TKRitem/kitFabric/piece/piecePack/pieceOutWrap) 0-1
piecePackText	testo libero che specifica il tipo di confezionamento della pezza - tipo base: string, lunghezza max: 40, (XPath: TEXKitDesRequest/TKRbody/TKRitem/kitFabric/piece/piecePack/piecePackText) 1-1
pieceStatus	codice usato per descrivere lo status di una pezza dopo il controllo - tipo base: string, tabella cod.: T52, (XPath: TEXKitDesRequest/TKRbody/TKRitem/kitFabric/piece/pieceStatus) 0-1
pieceWeight	peso totale effettivo della pezza di tessuto - tipo base: decimal, min incluso: 0, cifre decimali: 2, (XPath: TEXKitDesRequest/TKRbody/TKRitem/kitFabric/piece/pieceWeight) 0-1
pieceWeightM	peso effettivo al metro lineare della pezza di tessuto - tipo base: decimal, min incluso: 0, cifre decimali: 2, (XPath: TEXKitDesRequest/TKRbody/TKRitem/kitFabric/piece/pieceWeightM) 0-1
pieceWidth	altezza effettiva della pezza di tessuto - tipo base: decimal, min incluso: 0, cifre decimali: 2, (XPath: TEXKitDesRequest/TKRbody/TKRitem/kitFabric/piece/pieceWidth) 0-1
postCode	codice postale - tipo base: string, lunghezza max: 10, (XPath: TEXKitDesRequest/TRheader/buyer/postCode) 0-1 (XPath: TEXKitDesRequest/TRheader/thirdParty/postCode) 0-1 (XPath: TEXKitDesRequest/TRheader/supplier/postCode) 0-1 (XPath: TEXKitDesRequest/TKRbody/TKRitem/thirdParty/postCode) 0-1
qty	quantità netta dell'articolo o dell'oggetto correlato, qualificata dalla funzione del documento e dal contesto - tipo base: decimal, min incluso: 0, cifre decimali: 2, (XPath: TEXKitDesRequest/TKRbody/TKRitem/kitFabric/qty) 1-2 (XPath: TEXKitDesRequest/TKRbody/TKRitem/kitAccessory/qty) 1-1
qtyVariance	differenza tra due quantità qualificate dal contesto (esempio: consegnata vs. ordinata; spedita vs. ricevuta ecc...) - tipo base: decimal, cifre decimali: 2, (XPath: TEXKitDesRequest/TKRbody/TKRitem/kitFabric/qtyVariance) 0-1
@role	qualificatore del ruolo della Terza Parte - tipo base: string, tabella cod.: NT2, (XPath: TEXKitDesRequest/TKRbody/TKRitem/thirdParty/@role) [Required] (XPath: TEXKitDesRequest/TRheader/thirdParty/@role) [Required]
season	stagione di vendita, composta da: stagione (1 crt) + anno (4 crt) - stagione: P/E=1 A/I=2 P=3-E=4 A=5 I=6; per più di quattro stagioni usare sequenza alfabetica: 1a stagione=A 2a stagione=B etc.etc. - tipo base: string, lunghezza max: 15, (XPath: TEXKitDesRequest/TRheader/refDoc/season) 0-1 - note: <i>qui indica la stagione a cui appartiene il documento in oggetto</i> (XPath: TEXKitDesRequest/TKRbody/TKRitem/refDoc/season) 0-1 - note: <i>qui indica la stagione a cui appartiene il documento in oggetto</i>
@sender	qualificatore che distingue la Parte che spedisce il documento - tipo base: boolean, (XPath: TEXKitDesRequest/TKRbody/TKRitem/thirdParty/@sender) [Optional]

	<p>- nota: L'uso di questo attributo è obbligatorio quando si vuole creare lo STYLESHEET (XPath: <code>TEXKitDesRequest/TRheader/thirdParty/@sender</code>) [Optional]</p> <p>- nota: L'uso di questo attributo è obbligatorio quando si vuole creare lo STYLESHEET (XPath: <code>TEXKitDesRequest/TRheader/supplier/@sender</code>) [Optional]</p> <p>- nota: L'uso di questo attributo è obbligatorio quando si vuole creare lo STYLESHEET (XPath: <code>TEXKitDesRequest/TRheader/buyer/@sender</code>) [Optional]</p> <p>- nota: L'uso di questo attributo è obbligatorio quando si vuole creare lo STYLESHEET</p>
serialN	<p>numero di matricola usato per identificare le unità fisiche</p> <p>- tipo base: string, lunghezza max: 15, (XPath: <code>TEXKitDesRequest/TKRbody/TKRitem/kitFabric/piece/serialN</code>) 1-3</p>
street	<p>via e numero civico di una locazione</p> <p>- tipo base: string, lunghezza max: 80, (XPath: <code>TEXKitDesRequest/TRheader/thirdParty/street</code>) 0-1 (XPath: <code>TEXKitDesRequest/TRheader/buyer/street</code>) 0-1 (XPath: <code>TEXKitDesRequest/TKRbody/TKRitem/thirdParty/street</code>) 0-1 (XPath: <code>TEXKitDesRequest/TRheader/supplier/street</code>) 0-1</p>
subCountry	<p>sigla o codice della provincia (sub-country)</p> <p>- tipo base: string, lunghezza max: 9, (XPath: <code>TEXKitDesRequest/TRheader/buyer/subCountry</code>) 0-1 (XPath: <code>TEXKitDesRequest/TRheader/supplier/subCountry</code>) 0-1 (XPath: <code>TEXKitDesRequest/TRheader/thirdParty/subCountry</code>) 0-1 (XPath: <code>TEXKitDesRequest/TKRbody/TKRitem/thirdParty/subCountry</code>) 0-1</p>
totFault	<p>numero totale dei difetti: le prime due cifre contano i difetti Gravi, le seconde due i difetti Medi e le ultime due i difetti Lievi</p> <p>- tipo base: positiveInteger, (XPath: <code>TEXKitDesRequest/TKRbody/TKRitem/kitFabric/piece/totFault</code>) 0-1</p>
@TRtype	<p>tipo di Richiesta spedizione</p> <p>- tipo base: string, tabella cod.: NT9, (XPath: <code>TEXKitDesRequest/@TRtype</code>) [Optional] [Default= STD]</p>
@um	<p>unità di misura fisica</p> <p>- tipo base: string, tabella cod.: NT7, (XPath: <code>TEXKitDesRequest/TKRbody/TKRitem/kitFabric/qty/@um</code>) [Required] (XPath: <code>TEXKitDesRequest/TKRbody/TKRitem/kitFabric/qtyVariance/@um</code>) [Optional] (XPath: <code>TEXKitDesRequest/TKRbody/TKRitem/kitFabric/piece/pieceWeightM/@um</code>) [Optional] [Default= GRM] (XPath: <code>TEXKitDesRequest/TKRbody/TKRitem/kitFabric/piece/pieceWeight/@um</code>) [Optional] [Default= KGM] (XPath: <code>TEXKitDesRequest/TKRbody/TKRitem/kitAccessory/qty/@um</code>) [Required] (XPath: <code>TEXKitDesRequest/TKRbody/TKRitem/kitFabric/piece/pieceAllow/@um</code>) [Required] (XPath: <code>TEXKitDesRequest/TKRbody/TKRitem/kitFabric/piece/pieceLength/@um</code>) [Optional] [Default= MTR] (XPath: <code>TEXKitDesRequest/TKRbody/TKRitem/kitFabric/piece/pieceWidth/@um</code>) [Optional] [Default= CMT] (XPath: <code>TEXKitDesRequest/TKRbody/TKRitem/kitFabric/piece/pieceCutWidth/@um</code>) [Optional] [Default= CMT]</p>
@varReason	<p>motivazione della differenza tra le due quantità specificate nel contesto</p> <p>- tipo base: string, tabella cod.: T46, (XPath: <code>TEXKitDesRequest/TKRbody/TKRitem/kitFabric/qtyVariance/@varReason</code>) [Optional]</p>
@VAT	<p>aliquota o causale IVA</p> <p>- tipo base: string, tabella cod.: NT16, (XPath: <code>TEXKitDesRequest/TRheader/thirdParty/@VAT</code>) [Optional]</p>

	(XPath: TEXKitDesRequest/TKRbody/TKRitem/thirdParty/@VAT) [Optional] (XPath: TEXKitDesRequest/TKRbody/TKRitem/lineN/@VAT) [Optional]
--	---

2.3 Tabelle di codifica utilizzate

Elenco delle tabelle di enumerazione utilizzate nel documento XML. I relativi codici sono presenti (solo per le tabelle con meno di 100 valori) nel documento Valori_Decodificati.pdf disponibile all'indirizzo <http://www.moda-ml.org/moda-ml/repository/guide/v2011-1/>; tutte le tabelle di codifica sono disponibili all'indirizzo: <http://www.moda-ml.org/imple/show-codes.asp>.

NT16 - Aliquota o causale IVA
NT18 - funzione messaggio
NT2 - Qualificatore terzparte
NT29 - formato data
NT4 - Destinazione d'uso
NT6 - Ente codificatore
NT7 - Unità di misura
NT9 - Tipo richiesta spedizione
T10 - ISO3166 - Nazione
T19 - tipo di fibra
T21 - tipo documento
T4 - Confezione pezza - Tipo
T44 - tipo codice addizionale
T46 - ragione variazione quantità
T5 - Confezione pezza - Modalità
T52 - stato della pezza
T6 - Confezione pezza - Imballo

Allegato A

Immagini rappresentative della struttura dei principali elementi complessi.

