



<http://www.moda-ml.org>

## GUIDA DI IMPLEMENTAZIONE TRANSAZIONE "DISPOSIZIONE TESSITURA"

Versione: 2011-1

Data di rilascio: 18/11/2011

Codice documento: G023

Repository XML Schema: <http://www.moda-ml.org/moda-ml/repository/schema/v2011-1/default.asp>

Repository guide: <http://www.moda-ml.org/moda-ml/repository/guide/v2011-1/default.asp>

Nome file: G023-MODA-ML-DisposizioneTessitura.pdf

# 1. DESCRIZIONE DI BUSINESS

## 1.1 Scopo

Questa guida ha lo scopo di illustrare alle aziende del settore tessile abbigliamento la forma standard XML del tipo documento "DISPOSIZIONE DI TESSITURA", fornendo le istruzioni per il suo impiego nel contesto di commercio elettronico tra Terzisti di tessitura e loro committenti illustrato nel diagramma accluso

Tutte le regole necessarie per la costruzione e la validazione del documento sono espresse mediante uno specifico schema XML, che è presentato in dettaglio nel paragrafo 3.

## 1.2 Generalità

La Disposizione di tessitura può essere usata da un Committente per ordinare ad un Terzista la tessitura di filato di sua proprietà

Questa prestazione può includere una o più lavorazioni del ciclo di tessitura

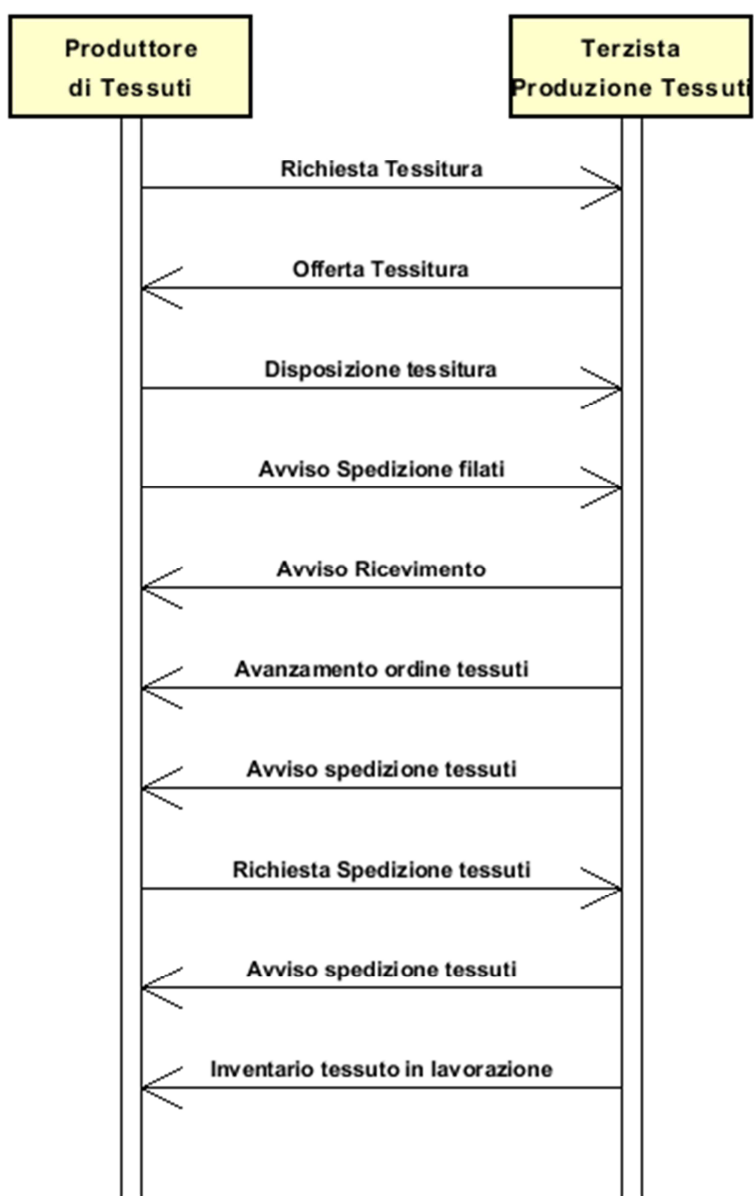
Quando il Committente richiede diverse lavorazioni in sequenza a diversi Terzisti, esso può disporre con questo documento non solo la lavorazione ma anche l'invio del prodotto semilavorato dal primo Terzista ad un secondo Terzista.

Di regola, la Disposizione di tessitura specifica solo la tecnologia (se necessario) e le caratteristiche del prodotto finale di ciascuna lavorazione ed identifica i semilavorati (componenti) da usarsi per produrre il prodotto finale richiesto.

Si noti che questo prodotto finale può essere a sua volta componente in una successiva operazione di lavorazione.

La definizione delle modalità di esecuzione è solitamente lasciata alla competenza del Terzista; in alcuni casi tuttavia anche queste modalità possono essere specificate dal Committente, che può specificare macchinari e parametri di macchina.

## 1.3. Scenario applicativo



## 2. GUIDA ALLA IMPLEMENTAZIONE

### 2.1 Struttura generale del documento XML

Tutti i dati che possono essere scambiati tra le Parti con questa classe di documenti XML sono mostrati nella "Struttura del documento" (una visione semplificata dello schema) dove:

- i due numeri che seguono ciascun elemento indicano la sua "cardinalità" (numero minimo e massimo di ripetizioni ammesse); il numero minimo uguale a 0 indica un elemento opzionale, il numero minimo maggiore o uguale a 1 indica un elemento obbligatorio)
- il carattere grassetto denota gli elementi che sono "complessi semantici" ovvero aggregati di dati elementari costruiti ai fini della funzionalità e della riusabilità dell'informazione (gli elementi che sono contenuti in ogni elemento padre si individuano agevolmente per l'indentatura)
- il simbolo @ ed il carattere corsivo denotano un attributo dell'elemento che lo precede; qui la condizione d'uso (Required, Optional, ecc.) è indicata fra parentesi quadre

### Struttura del documento XML

#### **TEXWeaveOrder**

*@msgfunction [Optional] [Default= OR]*

#### **TWCOheader 1-1**

msgN 1-1

- *scegli* -

msgID 0-1

- *oppure* -

docID 0-1

*@numberingOrg [Optional]*

- *fine scelta* -

msgDate 1-1

*@dateForm [Optional]*

season 0-1

msgCurrency 0-1

#### **refDoc 0-9**

*@docType [Required]*

docID 1-2

*@numberingOrg [Optional]*

docDate 0-1

*@dateForm [Optional]*

season 0-1

itemID 0-1

#### **buyer 1-1**

*@logo [Optional]*

*@sender [Optional]*

id 1-1

*@numberingOrg [Optional]*

legalName 0-1

dept 0-1

person 0-1

*@email [Optional]*

*@phone [Optional]*

*@fax [Optional]*

street 0-1

city 0-1

subCountry 0-1

country 0-1

postCode 0-1

#### **subContractor 1-1**

*@sender [Optional]*

id 1-1  
@numberingOrg [Optional]  
legalName 0-1  
dept 0-1  
person 0-1  
@email [Optional]  
@phone [Optional]  
@fax [Optional]  
street 0-1  
city 0-1  
subCountry 0-1  
country 0-1  
postCode 0-1

**thirdParty 0-1**

@VAT [Optional]  
@role [Required]  
@sender [Optional]  
id 1-1  
@numberingOrg [Optional]  
legalName 0-1  
dept 0-1  
person 0-1  
@email [Optional]  
@phone [Optional]  
@fax [Optional]  
street 0-1  
city 0-1  
subCountry 0-1  
country 0-1  
postCode 0-1

note 0-1

@numberingOrg [Optional]  
@codeList [Optional]  
@noteLabel [Optional]

**terms 0-1**

**payment 0-5**

@finDiscount [Optional]  
@finSurcharge [Optional]  
- *scegli* -  
payTerm 1-1  
- *oppure* -  
payTermText 1-1  
- *fine scelta* -  
payMode 0-1

**insPayment 0-5**

@part [Required]  
- *scegli* -  
payTerm 1-1  
- *oppure* -  
payTermText 1-1  
- *fine scelta* -  
payMode 0-1

**trade 0-1**

- *scegli* -  
incoTermText 1-1  
- *oppure* -  
incoTerm 1-1  
- *fine scelta* -  
location 0-1  
@LRI [Optional]

**transInfo 0-1**

*@transReason [Optional]*  
transMode 1-1  
carrier 0-1  
deliveryPlace 0-1  
grossWeight 0-1  
*@um [Required]*  
netWeight 0-1  
*@um [Required]*  
transMeans 0-1  
transCondition 0-3  
transConditionText 0-1

**allowanceCharge 0-9**

*@VAT [Optional]*  
- *scegli* -  
AC\_category 1-1  
- *oppure* -  
AC\_categoryText 1-1  
- *scegli* -  
AC\_percent 1-1  
- *oppure* -  
AC\_amount 1-1  
- *fine scelta* -

**TWCObody 1-1****TWCOitem 1-unbounded**

*@productLevel [Optional] [Default= END]*  
lineN 1-1  
*@VAT [Optional]*  
**greyFabricProd 1-1**  
**texCode 1-1**  
*@numberingOrg [Optional]*  
art 1-1  
*@numberingOrg [Optional]*  
*@codeList [Optional]*  
*@listName [Optional]*  
*@listVersion [Optional]*  
pattern 0-1  
*@numberingOrg [Optional]*  
*@codeList [Optional]*  
*@listName [Optional]*  
*@listVersion [Optional]*  
color 0-1  
*@numberingOrg [Optional]*  
*@codeList [Optional]*  
*@listName [Optional]*  
*@listVersion [Optional]*  
added 0-9  
*@addType [Optional]*  
description 0-1  
**fabricCompos 0-1**  
percCompos 1-9  
*@fibre [Required]*  
**construction 0-1**  
fabricWeightM 1-1  
*@um [Optional] [Default= GRM]*  
fabricWeightM2 0-1  
*@um [Optional] [Default= GRM]*  
fabricWidth 0-1  
*@um [Optional] [Default= CMT]*  
fabricCutWidth 0-1

@um [Optional] [Default= CMT]  
 pieceLength 0-1  
 @um [Optional] [Default= MTR]  
 weave 0-1  
 warpCount 0-9  
 @method [Optional] [Default= ISO-2060]  
 @fibre [Optional]  
 weftCount 0-9  
 @method [Optional] [Default= ISO-2060]  
 @fibre [Optional]  
 warpEndsN 0-1  
 weftEndsN 0-1  
 bowingWarp 0-1  
 @method [Optional]  
 bowingWeft 0-1  
 @method [Optional]  
 checksFlaw 0-1  
 @method [Optional]  
 weftDev 0-1  
 @method [Optional]  
 resin 0-1  
 weaveDiagramID 0-1  
 @numberingOrg [Optional]  
**fabricSpecs 0-9**  
 - *scegli* -  
   fabricCharText 1-1  
 - *oppure* -  
   fabricChar 1-1  
 - *fine scelta* -  
   specValue 0-1  
     @um [Optional]  
     @method [Optional]  
 - *scegli* -  
   tolerance 0-2  
     @um [Required]  
 - *oppure* -  
   pcTolerance 0-2  
     @um [Optional]  
 - *fine scelta* -  
 note 0-1  
   @numberingOrg [Optional]  
   @codeList [Optional]  
   @noteLabel [Optional]  
 qty 1-3  
   @um [Required]  
 price 0-1  
   @um [Optional]  
   @priceQualifier [Optional] [Default= NET]  
 deliveryDate 0-1  
   @dateForm [Optional]  
**thirdParty 0-1**  
   @VAT [Optional]  
   @role [Required]  
   @sender [Optional]  
     id 1-1  
       @numberingOrg [Optional]  
     legalName 0-1  
     dept 0-1  
     person 0-1  
       @email [Optional]  
       @phone [Optional]

@fax [Optional]  
 street 0-1  
 city 0-1  
 subCountry 0-1  
 country 0-1  
 postCode 0-1  
**yarnComponent 1-99**  
 @CQQ [Optional]  
 pcQty 0-1  
 @um [Optional]  
**yarnCode 1-1**  
 @numberingOrg [Optional] [Default= CL]  
 art 1-1  
 @numberingOrg [Optional]  
 @codeList [Optional]  
 @listName [Optional]  
 @listVersion [Optional]  
 color 0-1  
 @numberingOrg [Optional]  
 @codeList [Optional]  
 @listName [Optional]  
 @listVersion [Optional]  
 added 0-9  
 @addType [Optional]  
 description 0-1  
 lotN 0-1  
 @numberingOrg [Optional]  
 dyeN 0-1  
 @numberingOrg [Optional]  
 qty 1-2  
 @um [Required]  
**refDoc 0-1**  
 @docType [Required]  
 docID 1-2  
 @numberingOrg [Optional]  
 docDate 0-1  
 @dateForm [Optional]  
 season 0-1  
 itemID 0-1  
 location 0-1  
 @LRI [Optional]  
 warpLetter 0-1  
 weftLetter 0-1  
 note 0-1  
 @numberingOrg [Optional]  
 @codeList [Optional]  
 @noteLabel [Optional]  
**warpComponent 0-1**  
 warpCode 1-1  
 @numberingOrg [Optional]  
**refDoc 0-1**  
 @docType [Required]  
 docID 1-2  
 @numberingOrg [Optional]  
 docDate 0-1  
 @dateForm [Optional]  
 season 0-1  
 itemID 0-1  
**fabMnfrOperation 1-9**  
 - scegli -  
 jobName 1-1



- *oppure* -
  - texJob 1-1
- *fine scelta* -
  - texJobTech 0-1
- refDoc 0-1**
  - @docType [Required]
  - docID 1-2
    - @numberingOrg [Optional]
  - docDate 0-1
    - @dateForm [Optional]
  - season 0-1
  - itemID 0-1
- texMachine 0-1
- texMachineSpecs 0-9**
  - texMachineParam 1-1
  - specValue 0-1
    - @um [Optional]
    - @method [Optional]
  - *scegli* -
    - pcTolerance 0-2
      - @um [Optional]
  - *oppure* -
    - tolerance 0-2
      - @um [Required]
  - *fine scelta* -
- note 0-1
  - @numberingOrg [Optional]
  - @codeList [Optional]
  - @noteLabel [Optional]

## 2.2 Descrizione di dettaglio degli elementi del documento

Nelle tabelle seguenti vengono presentati tutti gli elementi (complessi e semplici) utilizzati in questo documento. La descrizione comprende: 1) informazioni proprie dell'elemento: tag, nome dell'elemento, breve descrizione, tipo di dato e vincoli sintattici; 2) informazioni relative all'uso dell'elemento in una particolare collocazione nel documento: xpath ed eventuali note relative a tale uso.

### 2.2.1 Elementi complessi (Aggregate Business Information Entities)

Sono elementi complessi gli elementi il cui contenuto è costituito da altri elementi (figli). Gli elementi complessi sono ordinati alfabeticamente.

<b>allowanceCharge</b>	Sconti e Oneri associati ad un Ordine o ad un contratto (XPath: <a href="#">TEXWeaveOrder/terms/allowanceCharge</a> ) 0-9
<b>buyer</b>	dati del Cliente - tipo base: , (XPath: <a href="#">TEXWeaveOrder/TWCOheader/buyer</a> ) 1-1
<b>construction</b>	dati e caratteristiche di costruzione riportati nella scheda anagrafica del tessuto (XPath: <a href="#">TEXWeaveOrder/TWCObody/TWCOitem/greyFabricProd/construction</a> ) 0-1
<b>fabMnfrOperation</b>	dettagli di una operazione usata per la produzione del tessuto (XPath: <a href="#">TEXWeaveOrder/TWCObody/TWCOitem/fabMnfrOperation</a> ) 1-9
<b>fabricCompos</b>	composizione fibrosa del tessuto secondo la Direttiva 97/37/CE (XPath: <a href="#">TEXWeaveOrder/TWCObody/TWCOitem/greyFabricProd/fabricCompos</a> ) 0-1
<b>fabricSpecs</b>	caratteristiche tecniche di un tessuto, abbinabili sia ad una operazione di produzione in sub-fornitura sia ad un acquisto (XPath: <a href="#">TEXWeaveOrder/TWCObody/TWCOitem/greyFabricProd/fabricSpecs</a> ) 0-9
<b>greyFabricProd</b>	specifiche di produzione del tessuto grezzo da ottenere da una tessitura commissionata ad un Terzista (XPath: <a href="#">TEXWeaveOrder/TWCObody/TWCOitem/greyFabricProd</a> ) 1-1
<b>insPayment</b>	dettaglio di pagamento, per pagamento rateale (XPath: <a href="#">TEXWeaveOrder/terms/insPayment</a> ) 0-5 - note: <i>questo aggregato è alternativo a payment e deve essere ripetuto per ciascuna rata di pagamento</i>
<b>payment</b>	dettaglio di pagamento, per pagamento in unica soluzione (XPath: <a href="#">TEXWeaveOrder/terms/payment</a> ) 0-5 - note: <i>questo aggregato può essere ripetuto per specificare termini di pagamento alternativi (ad esempio: a 60 giorni oppure a 30 giorni con sconto 3%)</i>
<b>refDoc</b>	identificazione di un documento di riferimento ed eventualmente di un suo item (riga) (XPath: <a href="#">TEXWeaveOrder/TWCObody/TWCOitem/fabMnfrOperation/refDoc</a> ) 0-1 - note: <i>qui può farsi riferimento ad una Scheda Lavorazione inviata al Terzista</i> (XPath: <a href="#">TEXWeaveOrder/TWCObody/TWCOitem/yarnComponent/refDoc</a> ) 0-1 - note: <i>qui si può far riferimento al documento di spedizione</i> (XPath: <a href="#">TEXWeaveOrder/TWCOheader/refDoc</a> ) 0-9 (XPath: <a href="#">TEXWeaveOrder/TWCObody/TWCOitem/warpComponent/refDoc</a> ) 0-1
<b>subContractor</b>	dati del Terzista - tipo base: , (XPath: <a href="#">TEXWeaveOrder/TWCOheader/subContractor</a> ) 1-1

<b>terms</b>	dettaglio delle condizioni di pagamento e di consegna (XPath: <a href="#">TEXWeaveOrder/terms</a> ) 0-1
<b>texCode</b>	codifica dell'articolo tessile (XPath: <a href="#">TEXWeaveOrder/TWCObody/TWCOitem/greyFabricProd/texCode</a> ) 1-1
<b>texMachineSpecs</b>	specifiche tecniche di una macchina usata in una operazione di un ciclo di lavoro sul tessuto (XPath: <a href="#">TEXWeaveOrder/TWCObody/TWCOitem/fabMnfrOperation/texMachineSpecs</a> ) 0-9
<b>thirdParty</b>	dati di una Terza Parte, diversa da Cliente o Fornitore - tipo base: , (XPath: <a href="#">TEXWeaveOrder/TWCOheader/thirdParty</a> ) 0-1 - note: <i>qui si può indicare la Parte a cui il Terzista deve eventualmente inviare i semi-lavorati per le successive lavorazioni</i> (XPath: <a href="#">TEXWeaveOrder/TWCObody/TWCOitem/thirdParty</a> ) 0-1 - note: <i>qui si può indicare a chi il Terzista deve inviare il semilavorato per le successive operazioni</i>
<b>trade</b>	condizioni generali di resa della merce (XPath: <a href="#">TEXWeaveOrder/terms/trade</a> ) 0-1
<b>transInfo</b>	informazioni sul trasporto: modo, vettore e luogo di consegna (XPath: <a href="#">TEXWeaveOrder/terms/transInfo</a> ) 0-1
<b>TWCObody</b>	corpo del documento DISPOSIZIONE TESSITURA (XPath: <a href="#">TEXWeaveOrder/TWCObody</a> ) 1-1
<b>TWCOheader</b>	testata del documento DISPOSIZIONE TESSITURA (XPath: <a href="#">TEXWeaveOrder/TWCOheader</a> ) 1-1
<b>TWCOitem</b>	riga del documento DISPOSIZIONE TESSITURA (XPath: <a href="#">TEXWeaveOrder/TWCObody/TWCOitem</a> ) 1-unbounded
<b>warpComponent</b>	dettagli di identificazione di un ordito usato in una operazione di tessitura (XPath: <a href="#">TEXWeaveOrder/TWCObody/TWCOitem/warpComponent</a> ) 0-1
<b>yarnCode</b>	codifica completa di un articolo di filato (XPath: <a href="#">TEXWeaveOrder/TWCObody/TWCOitem/yarnComponent/yarnCode</a> ) 1-1 - note: <i>qui è il codice del componente usato nell'operazione di filatura</i>
<b>yarnComponent</b>	dettagli di identificazione di un filato usato in una operazione di produzione in sub-fornitura (XPath: <a href="#">TEXWeaveOrder/TWCObody/TWCOitem/yarnComponent</a> ) 1-99

## 2.2.2 Elementi semplici (Basic Business Information Entities)

Sono elementi semplici gli elementi il cui contenuto è caratterizzato da un data type e da un dominio di valori. Gli elementi semplici sono ordinati alfabeticamente.

<b>AC_amount</b>	importo di uno Sconto od Onere espresso in valore assoluto - tipo base: decimal, cifre decimali: 2, (XPath: <a href="#">TEXWeaveOrder/terms/allowanceCharge/AC_amount</a> ) 1-1
<b>AC_category</b>	codice che specifica il tipo o la ragione di uno Sconto od Onere - tipo base: string, tabella cod.: T41, (XPath: <a href="#">TEXWeaveOrder/terms/allowanceCharge/AC_category</a> ) 1-1
<b>AC_categoryText</b>	descrizione in testo libero che specifica il tipo o la ragione di uno Sconto od Onere - tipo base: string, lunghezza max: 70, (XPath: <a href="#">TEXWeaveOrder/terms/allowanceCharge/AC_categoryText</a> ) 1-1

AC_percent	importo di uno Sconto od Onere espresso in percentuale - tipo base: decimal, max incluso: 100, cifre decimali: 2, (XPath: <a href="#">TEXWeaveOrder/terms/allowanceCharge/AC_percent</a> ) 1-1
added	elemento aggiuntivo di codifica, non includibile nei precedenti - tipo base: string, lunghezza max: 15, (XPath: <a href="#">TEXWeaveOrder/TWCObody/TWCOitem/yarnComponent/yarnCode/added</a> ) 0-9 - note: <i>qui può specificarsi un ulteriore codifica (vedere tabella T44)</i> (XPath: <a href="#">TEXWeaveOrder/TWCObody/TWCOitem/greyFabricProd/texCode/added</a> ) 0-9 - note: <i>qui può specificarsi un ulteriore codifica (vedere tabella T44)</i>
@addType	qualificatore dell'elemento aggiuntivo di codifica di un prodotto - tipo base: string, tabella cod.: T44, (XPath: <a href="#">TEXWeaveOrder/TWCObody/TWCOitem/yarnComponent/yarnCode/added/@addType</a> ) [Optional] (XPath: <a href="#">TEXWeaveOrder/TWCObody/TWCOitem/greyFabricProd/texCode/added/@addType</a> ) [Optional]
art	codice articolo del prodotto - tipo base: string, lunghezza max: 25, (XPath: <a href="#">TEXWeaveOrder/TWCObody/TWCOitem/greyFabricProd/texCode/art</a> ) 1-1 - note: <i>può identificare sia l'articolo base (a meno di disegno/colore) sia l'articolo tout-court (SKU)</i> (XPath: <a href="#">TEXWeaveOrder/TWCObody/TWCOitem/yarnComponent/yarnCode/art</a> ) 1-1
bowingWarp	sinuosità in catena - tipo base: decimal, min incluso: 0, (XPath: <a href="#">TEXWeaveOrder/TWCObody/TWCOitem/greyFabricProd/construction/bowingWarp</a> ) 0-1
bowingWeft	sinuosità in trama - tipo base: decimal, min incluso: 0, (XPath: <a href="#">TEXWeaveOrder/TWCObody/TWCOitem/greyFabricProd/construction/bowingWeft</a> ) 0-1
carrier	identificazione del vettore che esegue il trasporto - tipo base: string, lunghezza max: 40, (XPath: <a href="#">TEXWeaveOrder/terms/transInfo/carrier</a> ) 0-1
checksFlaw	irregolarità dei quadri - tipo base: decimal, min incluso: 0, (XPath: <a href="#">TEXWeaveOrder/TWCObody/TWCOitem/greyFabricProd/construction/checksFlaw</a> ) 0-1
city	nome della città - tipo base: string, lunghezza max: 40, (XPath: <a href="#">TEXWeaveOrder/TWCOheader/thirdParty/city</a> ) 0-1 (XPath: <a href="#">TEXWeaveOrder/TWCOheader/subContractor/city</a> ) 0-1 (XPath: <a href="#">TEXWeaveOrder/TWCObody/TWCOitem/thirdParty/city</a> ) 0-1 (XPath: <a href="#">TEXWeaveOrder/TWCOheader/buyer/city</a> ) 0-1
@codeList	specifica l'indirizzo di rete (URL) dove si trova la lista di codici usati per istanziare l'elemento - tipo base: string, lunghezza max: 255, (XPath: <a href="#">TEXWeaveOrder/TWCObody/TWCOitem/yarnComponent/note/@codeList</a> ) [Optional] - nota: <i>deve usarsi per esplicitare (URL) la lista dei codici usati in "noteLabel"</i> (XPath: <a href="#">TEXWeaveOrder/TWCObody/TWCOitem/yarnComponent/yarnCode/art/@codeList</a> ) [Optional] - nota: <i>questo attributo dovrebbe essere usato in ALTERNATIVA agli altri</i>

	<p>(XPath: <code>TEXWeaveOrder/TWCObody/TWCOitem/fabMnfrOperation/note/@codeList</code>) [Optional]</p> <p>- nota: <i>deve usarsi per esplicitare (URL) la lista dei codici usati in "noteLabel"</i></p> <p>(XPath: <code>TEXWeaveOrder/TWCOheader/note/@codeList</code>) [Optional]</p> <p>- nota: <i>deve usarsi per esplicitare (URL) la lista dei codici usati in "noteLabel"</i></p> <p>(XPath: <code>TEXWeaveOrder/TWCObody/TWCOitem/greyFabricProd/note/@codeList</code>) [Optional]</p> <p>- nota: <i>deve usarsi per esplicitare (URL) la lista dei codici usati in "noteLabel"</i></p> <p>(XPath: <code>TEXWeaveOrder/TWCObody/TWCOitem/greyFabricProd/texCode/color/@codeList</code>) [Optional]</p> <p>- nota: <i>questo attributo dovrebbe essere usato in ALTERNATIVA agli altri</i></p> <p>(XPath: <code>TEXWeaveOrder/TWCObody/TWCOitem/greyFabricProd/texCode/pattern/@codeList</code>) [Optional]</p> <p>- nota: <i>questo attributo dovrebbe essere usato in ALTERNATIVA agli altri</i></p> <p>(XPath: <code>TEXWeaveOrder/TWCObody/TWCOitem/yarnComponent/yarnCode/color/@codeList</code>) [Optional]</p> <p>- nota: <i>questo attributo dovrebbe essere usato in ALTERNATIVA agli altri</i></p> <p>(XPath: <code>TEXWeaveOrder/TWCObody/TWCOitem/greyFabricProd/texCode/art/@codeList</code>) [Optional]</p> <p>- nota: <i>questo attributo dovrebbe essere usato in ALTERNATIVA agli altri</i></p>
color	<p>codice della variante colore, quando non incluso nel codice modello o tessuto</p> <p>- tipo base: string, lunghezza max: 15,</p> <p>(XPath: <code>TEXWeaveOrder/TWCObody/TWCOitem/greyFabricProd/texCode/color</code>) 0-1</p> <p>(XPath: <code>TEXWeaveOrder/TWCObody/TWCOitem/yarnComponent/yarnCode/color</code>) 0-1</p>
country	<p>codice della nazione</p> <p>- tipo base: string, tabella cod.: T10,</p> <p>(XPath: <code>TEXWeaveOrder/TWCObody/TWCOitem/thirdParty/country</code>) 0-1</p> <p>(XPath: <code>TEXWeaveOrder/TWCOheader/thirdParty/country</code>) 0-1</p> <p>(XPath: <code>TEXWeaveOrder/TWCOheader/subContractor/country</code>) 0-1</p> <p>(XPath: <code>TEXWeaveOrder/TWCOheader/buyer/country</code>) 0-1</p>
@CQQ	<p>specifica se la quantità disposta deve essere o meno al lordo della perdita di peso</p> <p>- tipo base: string, tabella cod.: NT37,</p> <p>(XPath: <code>TEXWeaveOrder/TWCObody/TWCOitem/yarnComponent/@CQQ</code>) [Optional]</p>
@dateForm	<p>formato in cui è espressa una data</p> <p>- tipo base: string, tabella cod.: NT29,</p> <p>(XPath: <code>TEXWeaveOrder/TWCOheader/msgDate/@dateForm</code>) [Optional]</p> <p>(XPath: <code>TEXWeaveOrder/TWCOheader/refDoc/docDate/@dateForm</code>) [Optional]</p> <p>(XPath: <code>TEXWeaveOrder/TWCObody/TWCOitem/warpComponent/refDoc/docDate/@dateForm</code>) [Optional]</p> <p>(XPath: <code>TEXWeaveOrder/TWCObody/TWCOitem/deliveryDate/@dateForm</code>) [Optional]</p> <p>(XPath: <code>TEXWeaveOrder/TWCObody/TWCOitem/fabMnfrOperation/refDoc/docDate/@dateForm</code>) [Optional]</p> <p>(XPath: <code>TEXWeaveOrder/TWCObody/TWCOitem/yarnComponent/refDoc/docDate/@dateForm</code>) [Optional]</p>
deliveryDate	<p>data di consegna della merce, richiesta o confermata nel Processo di Acquisto, espressa in uno dei formati: AAAA-MM-GG, AAAA-MM-GG:HH-MM o AAAA-SS (cioè anno-settimana)</p> <p>- tipo base: string,</p> <p>(XPath: <code>TEXWeaveOrder/TWCObody/TWCOitem/deliveryDate</code>) 0-1</p>
deliveryPlace	<p>luogo di consegna della merce, finale o per una tratta</p>

	- tipo base: string, lunghezza max: 40, (XPath: TEXWeaveOrder/terms/transInfo/deliveryPlace) 0-1
dept	nome o codice di una unità (Divisione, Ufficio, Stabilimento) contattata all'interno della Parte - tipo base: string, lunghezza max: 40, (XPath: TEXWeaveOrder/TWCOheader/subContractor/dept) 0-1 (XPath: TEXWeaveOrder/TWCOheader/buyer/dept) 0-1 (XPath: TEXWeaveOrder/TWCOheader/thirdParty/dept) 0-1 (XPath: TEXWeaveOrder/TWCObody/TWCOitem/thirdParty/dept) 0-1
description	descrizione in testo libero di un prodotto - tipo base: string, lunghezza max: 70, (XPath: TEXWeaveOrder/TWCObody/TWCOitem/greyFabricProd/texCode/description) 0-1 (XPath: TEXWeaveOrder/TWCObody/TWCOitem/yarnComponent/yarnCode/description) 0-1
docDate	data di emissione del documento in oggetto, espressa in uno dei formati: AAAA-MM-GG, AAAA-MM-GG:HH-MM o AAAA-SS (cioè anno-settimana) - tipo base: string, (XPath: TEXWeaveOrder/TWCObody/TWCOitem/fabMnfrOperation/refDoc/docDate) 0-1 (XPath: TEXWeaveOrder/TWCObody/TWCOitem/yarnComponent/refDoc/docDate) 0-1 (XPath: TEXWeaveOrder/TWCOheader/refDoc/docDate) 0-1 (XPath: TEXWeaveOrder/TWCObody/TWCOitem/warpComponent/refDoc/docDate) 0-1
docID	numero identificativo del documento referenziato DALLA 2008-1 SE NE SCONSIGLIA L'USO NELLA TESTATA (SOSTITUITO DA ) - tipo base: string, lunghezza max: 35, (XPath: TEXWeaveOrder/TWCOheader/docID) 0-1 (XPath: TEXWeaveOrder/TWCOheader/refDoc/docID) 1-2 (XPath: TEXWeaveOrder/TWCObody/TWCOitem/yarnComponent/refDoc/docID) 1-2 (XPath: TEXWeaveOrder/TWCObody/TWCOitem/warpComponent/refDoc/docID) 1-2 (XPath: TEXWeaveOrder/TWCObody/TWCOitem/fabMnfrOperation/refDoc/docID) 1-2
@docType	tipo del documento cui si fa riferimento - tipo base: string, tabella cod.: T21, (XPath: TEXWeaveOrder/TWCObody/TWCOitem/yarnComponent/refDoc/@docType) [Required] (XPath: TEXWeaveOrder/TWCOheader/refDoc/@docType) [Required] (XPath: TEXWeaveOrder/TWCObody/TWCOitem/fabMnfrOperation/refDoc/@docType) [Required] (XPath: TEXWeaveOrder/TWCObody/TWCOitem/warpComponent/refDoc/@docType) [Required]
dyeN	partita colore di un prodotto tessile - tipo base: string, lunghezza max: 15, (XPath: TEXWeaveOrder/TWCObody/TWCOitem/yarnComponent/dyeN) 0-1
@email	indirizzo di posta elettronica di una persona contattata - tipo base: string, lunghezza max: 80, (XPath: TEXWeaveOrder/TWCOheader/thirdParty/person/@email) [Optional] (XPath: TEXWeaveOrder/TWCObody/TWCOitem/thirdParty/person/@email) [Optional] (XPath: TEXWeaveOrder/TWCOheader/subContractor/person/@email) [Optional] (XPath: TEXWeaveOrder/TWCOheader/buyer/person/@email) [Optional]
fabricChar	codice del parametro chimico-fisico o meccanico che misura una caratteristica tecnica del tessuto (cfr. scheda anagrafica) - tipo base: string, tabella cod.: T13,

	(XPath: <a href="#">TEXWeaveOrder/TWCObody/TWCOitem/greyFabricProd/fabricSpecs/fabricChar</a> ) 1-1
fabricCharText	testo libero per descrivere il parametro chimico-fisico o meccanico che misura una caratteristica tecnica del tessuto - tipo base: string, lunghezza max: 40, (XPath: <a href="#">TEXWeaveOrder/TWCObody/TWCOitem/greyFabricProd/fabricSpecs/fabricCharText</a> ) 1-1
fabricCutWidth	altezza utile del tessuto (ai fini della confezione) come specifica tecnica - tipo base: decimal, min incluso: 0, cifre decimali: 2, (XPath: <a href="#">TEXWeaveOrder/TWCObody/TWCOitem/greyFabricProd/construction/fabricCutWidth</a> ) 0-1
fabricWeightM	peso al metro lineare del tessuto come specifica tecnica - tipo base: decimal, min incluso: 0, cifre decimali: 2, (XPath: <a href="#">TEXWeaveOrder/TWCObody/TWCOitem/greyFabricProd/construction/fabricWeightM</a> ) 1-1
fabricWeightM2	peso al metro quadro del tessuto come specifica tecnica - tipo base: decimal, min incluso: 0, cifre decimali: 2, (XPath: <a href="#">TEXWeaveOrder/TWCObody/TWCOitem/greyFabricProd/construction/fabricWeightM2</a> ) 0-1
fabricWidth	altezza del tessuto come specifica tecnica - tipo base: decimal, min incluso: 0, cifre decimali: 2, (XPath: <a href="#">TEXWeaveOrder/TWCObody/TWCOitem/greyFabricProd/construction/fabricWidth</a> ) 0-1
@fax	numero di fax di una persona contattata - tipo base: string, lunghezza max: 35, (XPath: <a href="#">TEXWeaveOrder/TWCOheader/buyer/person/@fax</a> ) [Optional] (XPath: <a href="#">TEXWeaveOrder/TWCOheader/subContractor/person/@fax</a> ) [Optional] (XPath: <a href="#">TEXWeaveOrder/TWCObody/TWCOitem/thirdParty/person/@fax</a> ) [Optional] (XPath: <a href="#">TEXWeaveOrder/TWCOheader/thirdParty/person/@fax</a> ) [Optional]
@fibre	tipo di fibra usata in un prodotto tessile - tipo base: string, tabella cod.: T19, (XPath: <a href="#">TEXWeaveOrder/TWCObody/TWCOitem/greyFabricProd/construction/warpCount/@fibre</a> ) [Optional] (XPath: <a href="#">TEXWeaveOrder/TWCObody/TWCOitem/greyFabricProd/construction/weftCount/@fibre</a> ) [Optional] (XPath: <a href="#">TEXWeaveOrder/TWCObody/TWCOitem/greyFabricProd/fabricCompos/percCompos/@fibre</a> ) [Required]
@finDiscount	sconto per pagamento entro la scadenza indicata - tipo base: decimal, min incluso: 0, max incluso: 100, cifre decimali: 2, (XPath: <a href="#">TEXWeaveOrder/terms/payment/@finDiscount</a> ) [Optional]
@finSurcharge	penalità per pagamento successivo alla data di scadenza indicata - tipo base: decimal, min incluso: 0, max incluso: 100, cifre decimali: 2, (XPath: <a href="#">TEXWeaveOrder/terms/payment/@finSurcharge</a> ) [Optional]
grossWeight	è il peso lordo della fornitura di merce, dichiarato a fini trasporto o doganali - tipo base: decimal, min incluso: 0, cifre decimali: 2, (XPath: <a href="#">TEXWeaveOrder/terms/transInfo/grossWeight</a> ) 0-1
id	codice identificativo primario della Parte in causa (Cliente, Fornitore, Destinatario merce ecc..), si raccomanda il formato: codice nazione (ISO 3166) + partita IVA (11crt), con il qualificatore "numberingOrg"= MF - tipo base: string, lunghezza max: 15, (XPath: <a href="#">TEXWeaveOrder/TWCOheader/buyer/id</a> ) 1-1 (XPath: <a href="#">TEXWeaveOrder/TWCOheader/thirdParty/id</a> ) 1-1 (XPath: <a href="#">TEXWeaveOrder/TWCOheader/subContractor/id</a> ) 1-1 (XPath: <a href="#">TEXWeaveOrder/TWCObody/TWCOitem/thirdParty/id</a> ) 1-1

incoTerm	<p>specificazione dei termini di consegna (INCOTERMS)</p> <p>- tipo base: string, tabella cod.: T3, (XPath: <a href="#">TEXWeaveOrder/terms/trade/incoTerm</a>) 1-1</p>
incoTermText	<p>testo libero che specifica i termini di resa (incoterm, località)</p> <p>- tipo base: string, lunghezza max: 70, (XPath: <a href="#">TEXWeaveOrder/terms/trade/incoTermText</a>) 1-1</p>
itemID	<p>numero che contraddistingue la riga/item del documento in oggetto</p> <p>- tipo base: string, lunghezza max: 6, (XPath: <a href="#">TEXWeaveOrder/TWCObody/TWCOitem/yarnComponent/refDoc/itemID</a>) 0-1 (XPath: <a href="#">TEXWeaveOrder/TWCObody/TWCOitem/fabMnfrOperation/refDoc/itemID</a>) 0-1 (XPath: <a href="#">TEXWeaveOrder/TWCObody/TWCOitem/warpComponent/refDoc/itemID</a>) 0-1 (XPath: <a href="#">TEXWeaveOrder/TWCOheader/refDoc/itemID</a>) 0-1</p>
jobName	<p>descrizione della operazione</p> <p>- tipo base: string, lunghezza max: 40, (XPath: <a href="#">TEXWeaveOrder/TWCObody/TWCOitem/fabMnfrOperation/jobName</a>) 1-1</p>
legalName	<p>ragione sociale della Parte</p> <p>- tipo base: string, lunghezza max: 80, (XPath: <a href="#">TEXWeaveOrder/TWCOheader/buyer/legalName</a>) 0-1 (XPath: <a href="#">TEXWeaveOrder/TWCOheader/thirdParty/legalName</a>) 0-1 (XPath: <a href="#">TEXWeaveOrder/TWCOheader/subContractor/legalName</a>) 0-1 (XPath: <a href="#">TEXWeaveOrder/TWCObody/TWCOitem/thirdParty/legalName</a>) 0-1</p>
lineN	<p>numero che contraddistingue la riga del presente messaggio (documento xml)</p> <p>- tipo base: positiveInteger, min incluso: 1, max incluso: 9999, (XPath: <a href="#">TEXWeaveOrder/TWCObody/TWCOitem/lineN</a>) 1-1</p>
@listName	<p>specifica il nome della lista di codici usati per istanziare l'elemento</p> <p>- tipo base: string, lunghezza max: 40, (XPath: <a href="#">TEXWeaveOrder/TWCObody/TWCOitem/yarnComponent/yarnCode/color/@listName</a>) [Optional]</p> <p>- nota: <i>questo attributo dovrebbe essere usato sempre in abbinamento a "numberingOrg"</i> (XPath: <a href="#">TEXWeaveOrder/TWCObody/TWCOitem/yarnComponent/yarnCode/art/@listName</a>) [Optional]</p> <p>- nota: <i>questo attributo dovrebbe essere usato sempre in abbinamento a "numberingOrg"</i> (XPath: <a href="#">TEXWeaveOrder/TWCObody/TWCOitem/greyFabricProd/texCode/pattern/@listName</a>) [Optional]</p> <p>- nota: <i>questo attributo dovrebbe essere usato sempre in abbinamento a "numberingOrg"</i> (XPath: <a href="#">TEXWeaveOrder/TWCObody/TWCOitem/greyFabricProd/texCode/art/@listName</a>) [Optional]</p> <p>- nota: <i>questo attributo dovrebbe essere usato sempre in abbinamento a "numberingOrg"</i> (XPath: <a href="#">TEXWeaveOrder/TWCObody/TWCOitem/greyFabricProd/texCode/color/@listName</a>) [Optional]</p> <p>- nota: <i>questo attributo dovrebbe essere usato sempre in abbinamento a "numberingOrg"</i></p>
@listVersion	<p>specifica la versione della lista di codici usati per istanziare l'elemento</p> <p>- tipo base: string, lunghezza max: 6, (XPath: <a href="#">TEXWeaveOrder/TWCObody/TWCOitem/greyFabricProd/texCode/color/@listVersion</a>) [Optional]</p> <p>- nota: <i>questo attributo dovrebbe essere usato sempre in abbinamento a "numberingOrg" e "listName"</i> (XPath: <a href="#">TEXWeaveOrder/TWCObody/TWCOitem/greyFabricProd/texCode/art/@listVersion</a>) [Optional]</p>



	<p>- nota: questo attributo dovrebbe essere usato sempre in abbinamento a "numberingOrg" e "listName" (XPath: <code>TEXWeaveOrder/TWCObody/TWCOitem/yarnComponent/yarnCode/color/@listVersion</code>) [Optional]</p> <p>- nota: questo attributo dovrebbe essere usato sempre in abbinamento a "numberingOrg" e "listName" (XPath: <code>TEXWeaveOrder/TWCObody/TWCOitem/yarnComponent/yarnCode/art/@listVersion</code>) [Optional]</p> <p>- nota: questo attributo dovrebbe essere usato sempre in abbinamento a "numberingOrg" e "listName" (XPath: <code>TEXWeaveOrder/TWCObody/TWCOitem/greyFabricProd/texCode/pattern/@listVersion</code>) [Optional]</p> <p>- nota: questo attributo dovrebbe essere usato sempre in abbinamento a "numberingOrg" e "listName"</p>
location	<p>specificazione di luogo</p> <p>- tipo base: string, lunghezza max: 40, (XPath: <code>TEXWeaveOrder/terms/trade/location</code>) 0-1</p> <p>- note: luogo di applicazione INCOTERM (XPath: <code>TEXWeaveOrder/TWCObody/TWCOitem/yarnComponent/location</code>) 0-1</p> <p>- note: qui si può indicare dove è depositato il componente</p>
@logo	<p>logo aziendale (URL dell'immagine in formato jpg o gif). Si raccomanda che l'immagine non ecceda i 640 pixel di larghezza.</p> <p>- tipo base: string, lunghezza max: 255, (XPath: <code>TEXWeaveOrder/TWCOheader/buyer/@logo</code>) [Optional]</p>
lotN	<p>numero del lotto di produzione o della partita di materia prima</p> <p>- tipo base: string, lunghezza max: 15, (XPath: <code>TEXWeaveOrder/TWCObody/TWCOitem/yarnComponent/lotN</code>) 0-1</p>
@LRI	<p>attributo usato per formattare un campo secondo una specifica regola dell'Utente (regola locale)</p> <p>- tipo base: string, tabella cod.: NT3, (XPath: <code>TEXWeaveOrder/terms/trade/location/@LRI</code>) [Optional] (XPath: <code>TEXWeaveOrder/TWCObody/TWCOitem/yarnComponent/location/@LRI</code>) [Optional]</p>
@method	<p>norma o procedura standard usata per ricavare il valore sperimentale.</p> <p>- tipo base: string, lunghezza max: 25, (XPath: <code>TEXWeaveOrder/TWCObody/TWCOitem/greyFabricProd/construction/weftCount/@method</code>) [Optional] [Default= ISO-2060] (XPath: <code>TEXWeaveOrder/TWCObody/TWCOitem/greyFabricProd/construction/warpCount/@method</code>) [Optional] [Default= ISO-2060] (XPath: <code>TEXWeaveOrder/TWCObody/TWCOitem/greyFabricProd/construction/weftDev/@method</code>) [Optional] (XPath: <code>TEXWeaveOrder/TWCObody/TWCOitem/greyFabricProd/construction/bowingWarp/@method</code>) [Optional] (XPath: <code>TEXWeaveOrder/TWCObody/TWCOitem/greyFabricProd/construction/bowingWeft/@method</code>) [Optional] (XPath: <code>TEXWeaveOrder/TWCObody/TWCOitem/greyFabricProd/construction/checksFlaw/@method</code>) [Optional] (XPath: <code>TEXWeaveOrder/TWCObody/TWCOitem/fabMnfrOperation/texMachineSpecs/specValue/@method</code>) [Optional] (XPath: <code>TEXWeaveOrder/TWCObody/TWCOitem/greyFabricProd/fabricSpecs/specValue/@method</code>) [Optional]</p>
msgCurrency	<p>valuta in cui sono espressi gli importi del documento</p> <p>- tipo base: string, tabella cod.: T9, (XPath: <code>TEXWeaveOrder/TWCOheader/msgCurrency</code>) 0-1</p>
msgDate	<p>data di emissione del presente messaggio (documento xml), espressa in uno dei formati: AAAA-MM-GG, AAAA-MM-GG:HH-MM o AAAA-SS (cioè anno-settimana)</p> <p>- tipo base: string,</p>

	(XPath: <code>TEXWeaveOrder/TWCOheader/msgDate</code> ) 1-1
@msgfunction	funzione rivestita dal presente messaggio in relazione alla sua trasmissione - tipo base: string, tabella cod.: NT18, (XPath: <code>TEXWeaveOrder/@msgfunction</code> ) [Optional] [Default= OR]
msgID	chiave identificativa del documento nel sistema informativo della Parte emittente - tipo base: string, lunghezza max: 35, (XPath: <code>TEXWeaveOrder/TWCOheader/msgID</code> ) 0-1
msgN	numero identificativo assegnato al messaggio (documento xml) da chi lo emette - tipo base: string, lunghezza max: 35, (XPath: <code>TEXWeaveOrder/TWCOheader/msgN</code> ) 1-1
netWeight	è il peso netto della fornitura di merce, dichiarato a fini trasporto o doganali - tipo base: decimal, min incluso: 0, cifre decimali: 2, (XPath: <code>TEXWeaveOrder/terms/transInfo/netWeight</code> ) 0-1
note	nota in testo libero o strutturata (computer processing). Per strutturare la nota si devono usare gli attributi "noteLabel" e "codelist" - tipo base: string, lunghezza max: 350, (XPath: <code>TEXWeaveOrder/TWCObody/TWCOitem/greyFabricProd/note</code> ) 0-1 (XPath: <code>TEXWeaveOrder/TWCObody/TWCOitem/yarnComponent/note</code> ) 0-1 (XPath: <code>TEXWeaveOrder/TWCOheader/note</code> ) 0-1 (XPath: <code>TEXWeaveOrder/TWCObody/TWCOitem/fabMnfrOperation/note</code> ) 0-1
@noteLabel	qualificatore dell'argomento di una nota - tipo base: string, lunghezza max: 35, (XPath: <code>TEXWeaveOrder/TWCOheader/note/@noteLabel</code> ) [Optional] - nota: <i>deve usarsi per qualificare l'argomento della nota</i> (XPath: <code>TEXWeaveOrder/TWCObody/TWCOitem/greyFabricProd/note/@noteLabel</code> ) [Optional] - nota: <i>deve usarsi per qualificare l'argomento della nota</i> (XPath: <code>TEXWeaveOrder/TWCObody/TWCOitem/fabMnfrOperation/note/@noteLabel</code> ) [Optional] - nota: <i>deve usarsi per qualificare l'argomento della nota</i> (XPath: <code>TEXWeaveOrder/TWCObody/TWCOitem/yarnComponent/note/@noteLabel</code> ) [Optional] - nota: <i>deve usarsi per qualificare l'argomento della nota</i>
@numberingOrg	organizzazione che ha creato la codifica o immatricolazione in oggetto - tipo base: string, tabella cod.: NT6, (XPath: <code>TEXWeaveOrder/TWCOheader/subContractor/id/@numberingOrg</code> ) [Optional] (XPath: <code>TEXWeaveOrder/TWCObody/TWCOitem/yarnComponent/yarnCode/color/@numberingOrg</code> ) [Optional] - nota: <i>questo attributo dovrebbe essere usato o singolarmente o in abbinamento con "listName" e "listVersion"</i> (XPath: <code>TEXWeaveOrder/TWCObody/TWCOitem/yarnComponent/lotN/@numberingOrg</code> ) [Optional] (XPath: <code>TEXWeaveOrder/TWCObody/TWCOitem/yarnComponent/dyeN/@numberingOrg</code> ) [Optional] (XPath: <code>TEXWeaveOrder/TWCObody/TWCOitem/greyFabricProd/note/@numberingOrg</code> ) [Optional] (XPath: <code>TEXWeaveOrder/TWCOheader/thirdParty/id/@numberingOrg</code> ) [Optional] (XPath: <code>TEXWeaveOrder/TWCObody/TWCOitem/thirdParty/id/@numberingOrg</code> ) [Optional] (XPath: <code>TEXWeaveOrder/TWCObody/TWCOitem/yarnComponent/refDoc/docID/@numberingOrg</code> ) [Optional] - nota: <i>qui si può specificare quale numerazione è usata per identificare il documento (es.: del Cliente, del Fornitore, ..)</i>

	<p>(XPath: TEXWeaveOrder/TWCOheader/note/@numberingOrg) [Optional]  (XPath: TEXWeaveOrder/TWCObody/TWCOitem/yarnComponent/yarnCode/art/@numberingOrg) [Optional]</p> <p>- nota: questo attributo dovrebbe essere usato o singolarmente o in abbinamento con "listName" e "listVersion"</p> <p>(XPath: TEXWeaveOrder/TWCOheader/buyer/id/@numberingOrg) [Optional]  (XPath: TEXWeaveOrder/TWCObody/TWCOitem/yarnComponent/yarnCode/@numberingOrg) [Optional] [Default= CL]  (XPath: TEXWeaveOrder/TWCObody/TWCOitem/fabMnfrOperation/note/@numberingOrg) [Optional]  (XPath: TEXWeaveOrder/TWCObody/TWCOitem/greyFabricProd/texCode/pattern/@numberingOrg) [Optional]</p> <p>- nota: questo attributo dovrebbe essere usato o singolarmente o in abbinamento con "listName" e "listVersion"</p> <p>(XPath: TEXWeaveOrder/TWCObody/TWCOitem/greyFabricProd/weaveDiagramID/@numberingOrg) [Optional]  (XPath: TEXWeaveOrder/TWCOheader/refDoc/docID/@numberingOrg) [Optional]</p> <p>- nota: qui si può specificare quale numerazione è usata per identificare il documento (es.: del Cliente, del Fornitore, ..)  (XPath: TEXWeaveOrder/TWCObody/TWCOitem/yarnComponent/note/@numberingOrg) [Optional]  (XPath: TEXWeaveOrder/TWCObody/TWCOitem/greyFabricProd/texCode/color/@numberingOrg) [Optional]</p> <p>- nota: questo attributo dovrebbe essere usato o singolarmente o in abbinamento con "listName" e "listVersion"</p> <p>(XPath: TEXWeaveOrder/TWCObody/TWCOitem/greyFabricProd/texCode/@numberingOrg) [Optional]  (XPath: TEXWeaveOrder/TWCObody/TWCOitem/greyFabricProd/texCode/art/@numberingOrg) [Optional]</p> <p>- nota: questo attributo dovrebbe essere usato o singolarmente o in abbinamento con "listName" e "listVersion"</p> <p>(XPath: TEXWeaveOrder/TWCObody/TWCOitem/warpComponent/refDoc/docID/@numberingOrg) [Optional]</p> <p>- nota: qui si può specificare quale numerazione è usata per identificare il documento (es.: del Cliente, del Fornitore, ..)  (XPath: TEXWeaveOrder/TWCObody/TWCOitem/warpComponent/warpCode/@numberingOrg) [Optional]  (XPath: TEXWeaveOrder/TWCOheader/docID/@numberingOrg) [Optional]</p> <p>- nota: qui si può specificare quale numerazione è usata per identificare il documento (es.: del Cliente, del Fornitore, ..)  (XPath: TEXWeaveOrder/TWCObody/TWCOitem/fabMnfrOperation/refDoc/docID/@numberingOrg) [Optional]</p> <p>- nota: qui si può specificare quale numerazione è usata per identificare il documento (es.: del Cliente, del Fornitore, ..)</p>
@part	<p>frazione percentuale di un pagamento totale  - tipo base: decimal, min incluso: 1, max incluso: 99, cifre decimali: 2,  (XPath: TEXWeaveOrder/terms/insPayment/@part) [Required]  - nota: qui deve indicarsi il valore (%) di ciascuna rata di pagamento</p>
pattern	<p>codice del disegno, quando non incluso nel codice articolo  - tipo base: string, lunghezza max: 15,  (XPath: TEXWeaveOrder/TWCObody/TWCOitem/greyFabricProd/texCode/pattern) 0-1</p>
payMode	<p>modalità o mezzo di effettuazione del pagamento  - tipo base: string, tabella cod.: T2,  (XPath: TEXWeaveOrder/terms/payment/payMode) 0-1  (XPath: TEXWeaveOrder/terms/insPayment/payMode) 0-1</p>
payTerm	<p>codice che specifica i termini di scadenza del pagamento  - tipo base: string, tabella cod.: T1,  (XPath: TEXWeaveOrder/terms/payment/payTerm) 1-1  (XPath: TEXWeaveOrder/terms/insPayment/payTerm) 1-1</p>

payTermText	testo libero che specifica i termini del pagamento (scadenza/modo) - tipo base: string, lunghezza max: 40, (XPath: TEXWeaveOrder/terms/payment/payTermText) 1-1 (XPath: TEXWeaveOrder/terms/insPayment/payTermText) 1-1
pcQty	quantità percentuale di una materia prima o di un componente specificato in un tessuto o in un filato - tipo base: decimal, min incluso: 0, max incluso: 100, cifre decimali: 2, (XPath: TEXWeaveOrder/TWCObody/TWCOitem/yarnComponent/pcQty) 0-1 - note: <i>percentuale del componente nel prodotto finale</i>
pcTolerance	scarto percentuale tollerato per il valore di una misurazione (deve avere un segno più o meno) - tipo base: decimal, min incluso: 0, max incluso: 100, cifre totali: 2, (XPath: TEXWeaveOrder/TWCObody/TWCOitem/fabMnfrOperation/ texMachineSpecs/pcTolerance) 0-2 (XPath: TEXWeaveOrder/TWCObody/TWCOitem/greyFabricProd/ fabricSpecs/pcTolerance) 0-2
percCompos	peso percentuale della fibra nella composizione del prodotto - tipo base: decimal, min incluso: 0, max incluso: 100, cifre decimali: 2, (XPath: TEXWeaveOrder/TWCObody/TWCOitem/greyFabricProd/ fabricCompos/percCompos) 1-9
person	nome della persona di riferimento all'interno della Parte - tipo base: string, lunghezza max: 40, (XPath: TEXWeaveOrder/TWCOheader/thirdParty/person) 0-1 (XPath: TEXWeaveOrder/TWCOheader/subContractor/person) 0-1 (XPath: TEXWeaveOrder/TWCOheader/buyer/person) 0-1 (XPath: TEXWeaveOrder/TWCObody/TWCOitem/thirdParty/person) 0-1
@phone	numero di telefono di una persona contattata - tipo base: string, lunghezza max: 35, (XPath: TEXWeaveOrder/TWCOheader/subContractor/person/@phone) [Optional] (XPath: TEXWeaveOrder/TWCObody/TWCOitem/thirdParty/person/@phone) [Optional] (XPath: TEXWeaveOrder/TWCOheader/thirdParty/person/@phone) [Optional] (XPath: TEXWeaveOrder/TWCOheader/buyer/person/@phone) [Optional]
pieceLength	lunghezza della pezza - tipo base: decimal, min incluso: 0, cifre decimali: 2, (XPath: TEXWeaveOrder/TWCObody/TWCOitem/greyFabricProd/ construction/pieceLength) 0-1
postCode	codice postale - tipo base: string, lunghezza max: 10, (XPath: TEXWeaveOrder/TWCOheader/thirdParty/postCode) 0-1 (XPath: TEXWeaveOrder/TWCOheader/subContractor/postCode) 0-1 (XPath: TEXWeaveOrder/TWCOheader/buyer/postCode) 0-1 (XPath: TEXWeaveOrder/TWCObody/TWCOitem/thirdParty/postCode) 0-1
price	prezzo unitario dell'articolo, dell'oggetto o del servizio specificato - tipo base: decimal, min incluso: 0, cifre decimali: 2, (XPath: TEXWeaveOrder/TWCObody/TWCOitem/price) 0-1
@priceQualifier	tipo di prezzo con riferimento a sconti e tasse - tipo base: string, tabella cod.: NT20, (XPath: TEXWeaveOrder/TWCObody/TWCOitem/price/@priceQualifier) [Optional] [Default= NET]
@productLevel	livello del prodotto (finale o intermedio) ottenuto da una operazione di un ciclo di lavoro - tipo base: string, tabella cod.: NT22, (XPath: TEXWeaveOrder/TWCObody/TWCOitem/@productLevel) [Optional] [Default= END] - nota: <i>usare il qualificatore "intermedio" quando il prodotto ritorna come</i>

	<i>componente in una successiva riga della medesima Disposizione</i>
qty	quantità netta dell'articolo o dell'oggetto correlato, qualificata dalla funzione del documento e dal contesto - tipo base: decimal, min incluso: 0, cifre decimali: 2, (XPath: <a href="#">TEXWeaveOrder/TWCObody/TWCOitem/yarnComponent/qty</a> ) 1-2 - note: <i>quantità da consumare nella trasformazione</i> (XPath: <a href="#">TEXWeaveOrder/TWCObody/TWCOitem/qty</a> ) 1-3
resin	percentuale di resina in peso finito - tipo base: decimal, min incluso: 0, (XPath: <a href="#">TEXWeaveOrder/TWCObody/TWCOitem/greyFabricProd/construction/resin</a> ) 0-1
@role	qualificatore del ruolo della Terza Parte - tipo base: string, tabella cod.: NT2, (XPath: <a href="#">TEXWeaveOrder/TWCObody/TWCOitem/thirdParty/@role</a> ) [Required] (XPath: <a href="#">TEXWeaveOrder/TWCOheader/thirdParty/@role</a> ) [Required]
season	stagione di vendita, composta da: stagione (1 crt) + anno (4 crt) - stagione: P/E=1 A/I=2 P=3-E=4 A=5 I=6; per più di quattro stagioni usare sequenza alfabetica: 1a stagione=A 2a stagione=B etc.etc. - tipo base: string, lunghezza max: 15, (XPath: <a href="#">TEXWeaveOrder/TWCObody/TWCOitem/fabMnfrOperation/refDoc/season</a> ) 0-1 - note: <i>qui indica la stagione a cui appartiene il documento in oggetto</i> (XPath: <a href="#">TEXWeaveOrder/TWCOheader/refDoc/season</a> ) 0-1 - note: <i>qui indica la stagione a cui appartiene il documento in oggetto</i> (XPath: <a href="#">TEXWeaveOrder/TWCOheader/season</a> ) 0-1 (XPath: <a href="#">TEXWeaveOrder/TWCObody/TWCOitem/warpComponent/refDoc/season</a> ) 0-1 - note: <i>qui indica la stagione a cui appartiene il documento in oggetto</i> (XPath: <a href="#">TEXWeaveOrder/TWCObody/TWCOitem/yarnComponent/refDoc/season</a> ) 0-1 - note: <i>qui indica la stagione a cui appartiene il documento in oggetto</i>
@sender	qualificatore che distingue la Parte che spedisce il documento - tipo base: boolean, (XPath: <a href="#">TEXWeaveOrder/TWCOheader/buyer/@sender</a> ) [Optional] - nota: <i>L'uso di questo attributo è obbligatorio quando si vuole creare lo STYLESHEET</i> (XPath: <a href="#">TEXWeaveOrder/TWCObody/TWCOitem/thirdParty/@sender</a> ) [Optional] - nota: <i>L'uso di questo attributo è obbligatorio quando si vuole creare lo STYLESHEET</i> (XPath: <a href="#">TEXWeaveOrder/TWCOheader/thirdParty/@sender</a> ) [Optional] - nota: <i>L'uso di questo attributo è obbligatorio quando si vuole creare lo STYLESHEET</i> (XPath: <a href="#">TEXWeaveOrder/TWCOheader/subContractor/@sender</a> ) [Optional] - nota: <i>L'uso di questo attributo è obbligatorio quando si vuole creare lo STYLESHEET</i>
specValue	valore richiesto per una caratteristica o un parametro misurabili - tipo base: decimal, (XPath: <a href="#">TEXWeaveOrder/TWCObody/TWCOitem/fabMnfrOperation/texMachineSpecs/specValue</a> ) 0-1 (XPath: <a href="#">TEXWeaveOrder/TWCObody/TWCOitem/greyFabricProd/fabricSpecs/specValue</a> ) 0-1
street	via e numero civico di una locazione - tipo base: string, lunghezza max: 80, (XPath: <a href="#">TEXWeaveOrder/TWCOheader/thirdParty/street</a> ) 0-1 (XPath: <a href="#">TEXWeaveOrder/TWCObody/TWCOitem/thirdParty/street</a> ) 0-1 (XPath: <a href="#">TEXWeaveOrder/TWCOheader/subContractor/street</a> ) 0-1 (XPath: <a href="#">TEXWeaveOrder/TWCOheader/buyer/street</a> ) 0-1

subCountry	sigla o codice della provincia (sub-country) - tipo base: string, lunghezza max: 9, (XPath: TEXWeaveOrder/TWCOheader/buyer/subCountry) 0-1 (XPath: TEXWeaveOrder/TWCOheader/thirdParty/subCountry) 0-1 (XPath: TEXWeaveOrder/TWCObody/TWCOitem/thirdParty/subCountry) 0-1 (XPath: TEXWeaveOrder/TWCOheader/subContractor/subCountry) 0-1
texJob	operazione elementare di un ciclo di lavoro sul tessuto - tipo base: string, tabella cod.: T202, (XPath: TEXWeaveOrder/TWCObody/TWCOitem/fabMnfrOperation/texJob) 1-1
texJobTech	tecnologia di operazione sul tessuto - tipo base: string, tabella cod.: T262, (XPath: TEXWeaveOrder/TWCObody/TWCOitem/fabMnfrOperation/texJobTech) 0-1
texMachine	macchina usata in una operazione elementare di un ciclo di lavoro sul tessuto - tipo base: string, tabella cod.: T272, (XPath: TEXWeaveOrder/TWCObody/TWCOitem/fabMnfrOperation/texMachine) 0-1
texMachineParam	parametro o variabile di settaggio di macchina usata in una operazione elementare di un ciclo di lavoro sul tessuto - tipo base: string, tabella cod.: T282, (XPath: TEXWeaveOrder/TWCObody/TWCOitem/fabMnfrOperation/texMachineSpecs/texMachineParam) 1-1
tolerance	scarto tollerato per il valore di una misurazione (deve avere un segno più o meno) - tipo base: decimal, (XPath: TEXWeaveOrder/TWCObody/TWCOitem/fabMnfrOperation/texMachineSpecs/tolerance) 0-2 (XPath: TEXWeaveOrder/TWCObody/TWCOitem/greyFabricProd/fabricSpecs/tolerance) 0-2
transCondition	condizione speciale di trasporto o servizio speciale richiesto allo Spedizioniere - tipo base: string, tabella cod.: T38, (XPath: TEXWeaveOrder/terms/transInfo/transCondition) 0-3
transConditionText	descrizione in testo libero della condizione speciale di trasporto o servizio speciale richiesto allo Spedizioniere - tipo base: string, lunghezza max: 100, (XPath: TEXWeaveOrder/terms/transInfo/transConditionText) 0-1
transMeans	mezzo usato per il trasporto, complessivo o relativo ad una tratta - tipo base: string, tabella cod.: T40, (XPath: TEXWeaveOrder/terms/transInfo/transMeans) 0-1
transMode	modo di trasporto, complessivo o relativo ad una tratta - tipo base: string, tabella cod.: T8, (XPath: TEXWeaveOrder/terms/transInfo/transMode) 1-1
@transReason	causale del trasporto - tipo base: string, tabella cod.: NT11, (XPath: TEXWeaveOrder/terms/transInfo/@transReason) [Optional]
@um	unità di misura fisica - tipo base: string, tabella cod.: NT7, (XPath: TEXWeaveOrder/TWCObody/TWCOitem/fabMnfrOperation/texMachineSpecs/tolerance/@um) [Required] (XPath: TEXWeaveOrder/TWCObody/TWCOitem/fabMnfrOperation/texMachineSpecs/pcTolerance/@um) [Optional] - nota: <i>da usarsi quando occorre specificare se la percentuale dichiarata è in peso, volume, ecc..</i> (XPath: TEXWeaveOrder/TWCObody/TWCOitem/fabMnfrOperation/

	<p>           texMachineSpecs/specValue/@um) [Optional]            (XPath: TEXWeaveOrder/terms/transInfo/netWeight/@um) [Required]            (XPath: TEXWeaveOrder/TWCObody/TWCOitem/greyFabricProd/            construction/fabricWeightM/@um) [Optional] [Default= GRM]            (XPath: TEXWeaveOrder/TWCObody/TWCOitem/greyFabricProd/            fabricSpecs/tolerance/@um) [Required]            (XPath: TEXWeaveOrder/TWCObody/TWCOitem/greyFabricProd/            fabricSpecs/specValue/@um) [Optional]            (XPath: TEXWeaveOrder/TWCObody/TWCOitem/greyFabricProd/            construction/pieceLength/@um) [Optional] [Default= MTR]            (XPath: TEXWeaveOrder/TWCObody/TWCOitem/greyFabricProd/            construction/fabricCutWidth/@um) [Optional] [Default= CMT]            (XPath: TEXWeaveOrder/TWCObody/TWCOitem/greyFabricProd/            construction/fabricWeightM2/@um) [Optional] [Default= GRM]            (XPath: TEXWeaveOrder/TWCObody/TWCOitem/greyFabricProd/            construction/fabricWidth/@um) [Optional] [Default= CMT]            (XPath: TEXWeaveOrder/TWCObody/TWCOitem/greyFabricProd/            fabricSpecs/pcTolerance/@um) [Optional]            - nota: <i>da usarsi quando occorre specificare se la percentuale dichiarata è            in peso, volume, ecc..</i>            (XPath: TEXWeaveOrder/TWCObody/TWCOitem/yarnComponent/            pcQty/@um) [Optional]            - nota: <i>da usarsi quando occorre specificare se la percentuale dichiarata è            in peso, volume, ecc..</i>            (XPath: TEXWeaveOrder/TWCObody/TWCOitem/yarnComponent/qty/@um)            [Required]            (XPath: TEXWeaveOrder/terms/transInfo/grossWeight/@um) [Required]            (XPath: TEXWeaveOrder/TWCObody/TWCOitem/price/@um) [Optional]            (XPath: TEXWeaveOrder/TWCObody/TWCOitem/qty/@um) [Required]         </p>
@VAT	<p>           aliquota o causale IVA            - tipo base: string, tabella cod.: NT16,            (XPath: TEXWeaveOrder/TWCOheader/thirdParty/@VAT) [Optional]            (XPath: TEXWeaveOrder/terms/allowanceCharge/@VAT) [Optional]            (XPath: TEXWeaveOrder/TWCObody/TWCOitem/thirdParty/@VAT) [Optional]            (XPath: TEXWeaveOrder/TWCObody/TWCOitem/lineN/@VAT) [Optional]         </p>
warpCode	<p>           identificativo completo di un ordito            - tipo base: string, lunghezza max: 35,            (XPath: TEXWeaveOrder/TWCObody/TWCOitem/warpComponent/warpCode) 1-1         </p>
warpCount	<p>           misura di finezza del filo di ordito            - tipo base: string, lunghezza max: 10,            (XPath: TEXWeaveOrder/TWCObody/TWCOitem/greyFabricProd/            construction/warpCount) 0-9         </p>
warpEndsN	<p>           numero di fili di ordito in 1 centimetro            - tipo base: decimal, min incluso: 0, cifre decimali: 1,            (XPath: TEXWeaveOrder/TWCObody/TWCOitem/greyFabricProd/            construction/warpEndsN) 0-1         </p>
warpLetter	<p>           lettera che identifica uno specifico filato nella nota di ordito            - tipo base: string, lunghezza: 1,            (XPath: TEXWeaveOrder/TWCObody/TWCOitem/yarnComponent/warpLetter) 0-1            - note: <i>da usare solo nella Disposizione di orditura</i> </p>
weave	<p>           armatura usata nella costruzione del tessuto            - tipo base: string, tabella cod.: T17,            (XPath: TEXWeaveOrder/TWCObody/TWCOitem/greyFabricProd/            construction/weave) 0-1         </p>
weaveDiagramID	<p>           numero identificativo di una scheda di tessitura            - tipo base: string, lunghezza max: 25,            (XPath: TEXWeaveOrder/TWCObody/TWCOitem/greyFabricProd/weaveDiagramID)            0-1         </p>

weftCount	<p>misura di finezza del filo di trama</p> <p>- tipo base: string, lunghezza max: 10,  (XPath: <a href="#">TEXWeaveOrder/TWCObody/TWCOitem/greyFabricProd/construction/weftCount</a>) 0-9</p>
weftDev	<p>scarto angolare in trama</p> <p>- tipo base: decimal, min incluso: 0,  (XPath: <a href="#">TEXWeaveOrder/TWCObody/TWCOitem/greyFabricProd/construction/weftDev</a>) 0-1</p>
weftEndsN	<p>numero di fili di trama in 1 centimetro</p> <p>- tipo base: decimal, min incluso: 0, cifre decimali: 1,  (XPath: <a href="#">TEXWeaveOrder/TWCObody/TWCOitem/greyFabricProd/construction/weftEndsN</a>) 0-1</p>
weftLetter	<p>lettera che identifica uno specifico filato nella nota di trama</p> <p>- tipo base: string, lunghezza: 1,  (XPath: <a href="#">TEXWeaveOrder/TWCObody/TWCOitem/yarnComponent/weftLetter</a>) 0-1</p> <p>- note: <i>da usare solo nella Disposizione di tessitura</i></p>



## 2.3 Tabelle di codifica utilizzate

Elenco delle tabelle di enumerazione utilizzate nel documento XML. I relativi codici sono presenti (solo per le tabelle con meno di 100 valori) nel documento Valori\_Decodificati.pdf disponibile all'indirizzo <http://www.moda-ml.org/moda-ml/repository/guide/v2011-1/>; tutte le tabelle di codifica sono disponibili all'indirizzo: <http://www.moda-ml.org/imple/show-codes.asp>.

NT11 - Causale trasporto  
NT16 - Aliquota o causale IVA  
NT18 - funzione messaggio  
NT2 - Qualificatore terzparte  
NT20 - tipo prezzo  
NT22 - tipo prodotto di una operazione  
NT29 - formato data  
NT3 - Formato dato  
NT37 - Qualificatore quantità disposta  
NT6 - Ente codificatore  
NT7 - Unità di misura  
T1 - Pagamento - Scadenza  
T10 - ISO3166 - Nazione  
T13 - Proprietà CFM del tessuto  
T17 - Tipo armatura  
T19 - tipo di fibra  
T2 - Pagamento - Modo  
T202 - tipo di lavorazione del tessuto  
T21 - tipo documento  
T262 - tipo tecnologia di lavorazione sul tessuto  
T272 - tipo di macchina per lavorazione tessuto  
T282 - tipo parametro lavorazione tessuto  
T3 - Consegna - IncoTerm  
T38 - condizioni di trasporto  
T40 - tipo mezzo di trasporto  
T41 - tipo di Sconto od Onere  
T44 - tipo codice addizionale  
T8 - Trasporto - Modo  
T9 - ISO4217 - Valuta

## Allegato A

Immagini rappresentative della struttura dei principali elementi complessi.

