



<http://www.moda-ml.org>

GUIDA DI IMPLEMENTAZIONE  
TRANSAZIONE "MODIFICA OFFERTA STOCK  
ABBIGLIAMENTO"

Versione: 2011-1

Data di rilascio: 18/11/2011

Codice documento: G030

Repository XML Schema: <http://www.moda-ml.org/moda-ml/repository/schema/v2011-1/default.asp>

Repository guide: <http://www.moda-ml.org/moda-ml/repository/guide/v2011-1/default.asp>

Nome file: G030-MODA-ML-ModificaOffertaStockAbbigliamento.pdf

# 1. DESCRIZIONE DI BUSINESS

## 1.1 Scopo

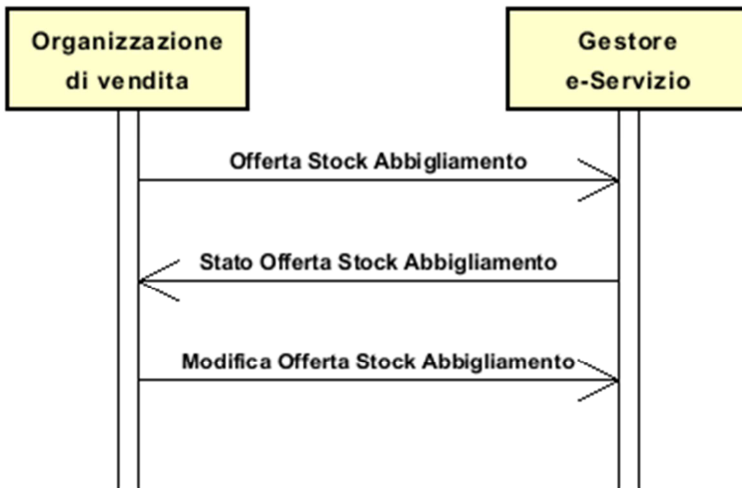
Il documento Modifica Offerta Stock Abbigliamento serve per il caricamento elettronico delle modifiche alle informazioni sullo stock di un Trade o di un Produttore già caricate nel servizio e-Stockflow.

## 1.2 Generalità

Il documento è emesso dal Trade o dal Produttore di abbigliamento allo scopo di modificare/annullare una offerta di stock di abbigliamento nel servizio e-Stockflow

Ogni riga del documento deve riferirsi ad una riga di una precedente "Offerta di Stock", che può essere annullata (attributo "act" = A) oppure variata (attributo "act" = V); nel secondo caso dovrebbe riportare la definizione e classificazione dell'articolo e specificare il nuovo assortimento colore/taglia nonché la nuova quantità totale offerta e/o il nuovo prezzo

## 1.3. Scenario applicativo



## 2. GUIDA ALLA IMPLEMENTAZIONE

### 2.1 Struttura generale del documento XML

Tutti i dati che possono essere scambiati tra le Parti con questa classe di documenti XML sono mostrati nella "Struttura del documento" (una visione semplificata dello schema) dove:

- i due numeri che seguono ciascun elemento indicano la sua "cardinalità" (numero minimo e massimo di ripetizioni ammesse); il numero minimo uguale a 0 indica un elemento opzionale, il numero minimo maggiore o uguale a 1 indica un elemento obbligatorio)
- il carattere grassetto denota gli elementi che sono "complessi semantici" ovvero aggregati di dati elementari costruiti ai fini della funzionalità e della riusabilità dell'informazione (gli elementi che sono contenuti in ogni elemento padre si individuano agevolmente per l'indentatura)
- il simbolo @ ed il carattere corsivo denotano un attributo dell'elemento che lo precede; qui la condizione d'uso (Required, Optional, ecc.) è indicata fra parentesi quadre

### Struttura del documento XML

#### **GARStockChange**

*@msgfunction [Optional] [Default= OR]*

##### **GSOheader 1-1**

msgN 1-1

msgID 0-1

msgDate 1-1

*@dateForm [Optional]*

##### **refDoc 0-9**

*@docType [Required]*

docID 1-2

*@numberingOrg [Optional]*

docDate 0-1

*@dateForm [Optional]*

season 0-1

itemID 0-1

##### **supplier 1-1**

*@logo [Optional]*

*@sender [Optional]*

id 1-1

*@numberingOrg [Optional]*

legalName 0-1

dept 0-1

person 0-1

*@email [Optional]*

*@phone [Optional]*

*@fax [Optional]*

street 0-1

city 0-1

subCountry 0-1

country 0-1

postCode 0-1

##### **buyer 0-1**

*@logo [Optional]*

*@sender [Optional]*

id 1-1

*@numberingOrg [Optional]*

legalName 0-1

dept 0-1

person 0-1

*@email [Optional]*

@phone [Optional]  
@fax [Optional]  
street 0-1  
city 0-1  
subCountry 0-1  
country 0-1  
postCode 0-1

**GSXbody 1-1**

**GSXitem 1-unbounded**

@act [Required]

lineN 1-1

@VAT [Optional]

**refDoc 1-1**

@docType [Required]

docID 1-2

@numberingOrg [Optional]

docDate 0-1

@dateForm [Optional]

season 0-1

itemID 0-1

**garmentCategory 0-1**

@numberingOrg [Optional]

artGroup 1-1

@numberingOrg [Optional]

@codeList [Optional]

@listName [Optional]

@listVersion [Optional]

artSubGroup 1-1

@numberingOrg [Optional]

@codeList [Optional]

@listName [Optional]

@listVersion [Optional]

artSex 1-1

@numberingOrg [Optional]

@codeList [Optional]

@listName [Optional]

@listVersion [Optional]

season 0-1

tradeMark 0-1

commerceText 0-1

**garmentCode 0-1**

@numberingOrg [Optional]

- scegli -

**garmentCodeB 1-1**

@numberingOrg [Optional]

mod 1-1

@numberingOrg [Optional]

@codeList [Optional]

@listName [Optional]

@listVersion [Optional]

fabric 0-1

@numberingOrg [Optional]

@codeList [Optional]

@listName [Optional]

@listVersion [Optional]

color 0-1

@numberingOrg [Optional]

@codeList [Optional]

@listName [Optional]

@listVersion [Optional]

size 0-1  
   @codeList [Optional]  
 artGroup 0-1  
   @numberingOrg [Optional]  
   @codeList [Optional]  
   @listName [Optional]  
   @listVersion [Optional]  
 added 0-9  
   @addType [Optional]  
 description 0-1  
 - *oppure* -  
   **garmentCodeA 1-1**  
     art 1-1  
       @numberingOrg [Optional]  
       @codeList [Optional]  
       @listName [Optional]  
       @listVersion [Optional]  
     description 0-1  
 - *fine scelta* -  
 qty 0-1  
   @um [Required]  
 price 0-1  
   @um [Optional]  
   @priceQualifier [Optional] [Default= NET]  
**csRange 0-99**  
   @numberingOrg [Optional]  
   @sizeSystemNat [Optional]  
   @sizeSystemSeg [Optional]  
   @sizeSystemBase [Optional]  
   color 0-1  
     @numberingOrg [Optional]  
     @codeList [Optional]  
     @listName [Optional]  
     @listVersion [Optional]  
   **sizeMatrix 1-1**  
     **sizeRow 1-99**  
       drop 0-1  
         @codeList [Optional]  
       size 1-1  
         @codeList [Optional]  
       qty 0-1  
         @um [Required]  
**stockAddress 0-1**  
   @numberingOrg [Optional]  
   city 1-1  
   subCountry 1-1  
   country 1-1

## 2.2 Descrizione di dettaglio degli elementi del documento

Nelle tabelle seguenti vengono presentati tutti gli elementi (complessi e semplici) utilizzati in questo documento. La descrizione comprende: 1) informazioni proprie dell'elemento: tag, nome dell'elemento, breve descrizione, tipo di dato e vincoli sintattici; 2) informazioni relative all'uso dell'elemento in una particolare collocazione nel documento: xpath ed eventuali note relative a tale uso.

### 2.2.1 Elementi complessi (Aggregate Business Information Entities)

Sono elementi complessi gli elementi il cui contenuto è costituito da altri elementi (figli). Gli elementi complessi sono ordinati alfabeticamente.

<b>buyer</b>	dati del Cliente - tipo base: , (XPath: GARStockChange/GSOheader/buyer) 0-1
<b>csRange</b>	assortimento taglia colore di un articolo di abbigliamento (maglieria/confezione) (XPath: GARStockChange/GSXbody/GSXitem/csRange) 0-99
<b>garmentCategory</b>	classificazione di un articolo di abbigliamento (XPath: GARStockChange/GSXbody/GSXitem/garmentCategory) 0-1
<b>garmentCode</b>	codifica dell'articolo di abbigliamento (maglieria/confezione) (XPath: GARStockChange/GSXbody/GSXitem/garmentCode) 0-1
<b>garmentCodeA</b>	codifica dell'articolo di abbigliamento (maglieria/ confezione) - tipo A (XPath: GARStockChange/GSXbody/GSXitem/garmentCode/garmentCodeA) 1-1 - note: <i>qui deve indicarsi l'eventuale barcode EAN-13 o EAN-8</i>
<b>garmentCodeB</b>	codifica dell'articolo di abbigliamento (maglieria/confezione) - tipo B (XPath: GARStockChange/GSXbody/GSXitem/garmentCode/garmentCodeB) 1-1
<b>GSOheader</b>	Testata del documento OFFERTA STOCK ABBIGLIAMENTO (XPath: GARStockChange/GSOheader) 1-1
<b>GSXbody</b>	corpo del documento MODIFICA OFFERTA STOCK ABBIGLIAMENTO (XPath: GARStockChange/GSXbody) 1-1
<b>GSXitem</b>	riga del documento MODIFICA OFFERTA STOCK ABBIGLIAMENTO (XPath: GARStockChange/GSXbody/GSXitem) 1-unbounded
<b>refDoc</b>	identificazione di un documento di riferimento ed eventualmente di un suo item (riga) (XPath: GARStockChange/GSXbody/GSXitem/refDoc) 1-1 - note: <i>deve essere usato per collegare la riga del documento alla riga della Offerta Stock che si vuole modificare</i> (XPath: GARStockChange/GSOheader/refDoc) 0-9
<b>sizeMatrix</b>	matrice delle taglie di un prodotto di abbigliamento (maglieria/confezione) (XPath: GARStockChange/GSXbody/GSXitem/csRange/sizeMatrix) 1-1
<b>sizeRow</b>	riga della matrice delle taglie di un prodotto di abbigliamento (maglieria/confezione) (XPath: GARStockChange/GSXbody/GSXitem/csRange/sizeMatrix/sizeRow) 1-99
<b>stockAddress</b>	località dove uno stock è fisicamente collocato (XPath: GARStockChange/GSXbody/GSXitem/stockAddress) 0-1
<b>supplier</b>	dati del Fornitore - tipo base: , (XPath: GARStockChange/GSOheader/supplier) 1-1

## 2.2.2 Elementi semplici (Basic Business Information Entities)

Sono elementi semplici gli elementi il cui contenuto è caratterizzato da un data type e da un dominio di valori. Gli elementi semplici sono ordinati alfabeticamente.

@act	azione che la riga del documento in questione compie sulla riga di riferimento - tipo base: string, tabella cod.: NT5, (XPath: GARStockChange/GSXbody/GSXitem/@act) [Required] - nota: <i>definisce l'azione da effettuare sul documento/riga di riferimento</i>
added	elemento aggiuntivo di codifica, non includibile nei precedenti - tipo base: string, lunghezza max: 15, (XPath: GARStockChange/GSXbody/GSXitem/garmentCode/garmentCodeB/added) 0-9
@addType	qualificatore dell'elemento aggiuntivo di codifica di un prodotto - tipo base: string, tabella cod.: T44, (XPath: GARStockChange/GSXbody/GSXitem/garmentCode/garmentCodeB/added/@addType) [Optional]
art	codice articolo del prodotto - tipo base: string, lunghezza max: 25, (XPath: GARStockChange/GSXbody/GSXitem/garmentCode/garmentCodeA/art) 1-1
artGroup	codice che identifica la famiglia del prodotto - tipo base: string, lunghezza max: 40, (XPath: GARStockChange/GSXbody/GSXitem/garmentCode/garmentCodeB/artGroup) 0-1 (XPath: GARStockChange/GSXbody/GSXitem/garmentCategory/artGroup) 1-1
artSex	codice che identifica il sesso di destinazione di un capo di abbigliamento - tipo base: string, lunghezza max: 15, (XPath: GARStockChange/GSXbody/GSXitem/garmentCategory/artSex) 1-1
artSubGroup	codice che identifica la sotto-famiglia di un prodotto - tipo base: string, lunghezza max: 40, (XPath: GARStockChange/GSXbody/GSXitem/garmentCategory/artSubGroup) 1-1
city	nome della città - tipo base: string, lunghezza max: 40, (XPath: GARStockChange/GSXbody/GSXitem/stockAddress/city) 1-1 (XPath: GARStockChange/GSOheader/supplier/city) 0-1 (XPath: GARStockChange/GSOheader/buyer/city) 0-1
@codeList	specifica l'indirizzo di rete (URL) dove si trova la lista di codici usati per istanziare l'elemento - tipo base: string, lunghezza max: 255, (XPath: GARStockChange/GSXbody/GSXitem/garmentCategory/artSex/@codeList) [Optional] - nota: <i>questo attributo dovrebbe essere usato in ALTERNATIVA agli altri</i> (XPath: GARStockChange/GSXbody/GSXitem/garmentCode/garmentCodeA/art/@codeList) [Optional] - nota: <i>questo attributo dovrebbe essere usato in ALTERNATIVA agli altri</i> (XPath: GARStockChange/GSXbody/GSXitem/garmentCode/garmentCodeB/fabric/@codeList) [Optional] - nota: <i>questo attributo dovrebbe essere usato in ALTERNATIVA agli altri</i> (XPath: GARStockChange/GSXbody/GSXitem/garmentCategory/artSubGroup/@codeList) [Optional] - nota: <i>questo attributo dovrebbe essere usato in ALTERNATIVA agli altri</i> (XPath: GARStockChange/GSXbody/GSXitem/csRange/color/@codeList) [Optional] - nota: <i>questo attributo dovrebbe essere usato in ALTERNATIVA agli altri</i> (XPath: GARStockChange/GSXbody/GSXitem/garmentCode/

	<p>garmentCodeB/artGroup/@codeList) [Optional]</p> <p>- nota: questo attributo dovrebbe essere usato in ALTERNATIVA agli altri (XPath: GARStockChange/GSXbody/GSXitem/garmentCode/garmentCodeB/color/@codeList) [Optional]</p> <p>- nota: questo attributo dovrebbe essere usato in ALTERNATIVA agli altri (XPath: GARStockChange/GSXbody/GSXitem/garmentCategory/artGroup/@codeList) [Optional]</p> <p>- nota: questo attributo dovrebbe essere usato in ALTERNATIVA agli altri (XPath: GARStockChange/GSXbody/GSXitem/garmentCode/garmentCodeB/size/@codeList) [Optional]</p> <p>(XPath: GARStockChange/GSXbody/GSXitem/csRange/sizeMatrix/sizeRow/size/@codeList) [Optional]</p> <p>(XPath: GARStockChange/GSXbody/GSXitem/garmentCode/garmentCodeB/mod/@codeList) [Optional]</p> <p>- nota: questo attributo dovrebbe essere usato in ALTERNATIVA agli altri (XPath: GARStockChange/GSXbody/GSXitem/csRange/sizeMatrix/sizeRow/drop/@codeList) [Optional]</p>
color	<p>codice della variante colore, quando non incluso nel codice modello o tessuto</p> <p>- tipo base: string, lunghezza max: 15, (XPath: GARStockChange/GSXbody/GSXitem/csRange/color) 0-1 (XPath: GARStockChange/GSXbody/GSXitem/garmentCode/garmentCodeB/color) 0-1</p>
commerceText	<p>testo usato per la descrizione commerciale estesa di un prodotto</p> <p>- tipo base: string, lunghezza max: 400, (XPath: GARStockChange/GSXbody/GSXitem/commerceText) 0-1</p>
country	<p>codice della nazione</p> <p>- tipo base: string, tabella cod.: T10, (XPath: GARStockChange/GSOheader/buyer/country) 0-1 (XPath: GARStockChange/GSXbody/GSXitem/stockAddress/country) 1-1 (XPath: GARStockChange/GSOheader/supplier/country) 0-1</p>
@dateForm	<p>formato in cui è espressa una data</p> <p>- tipo base: string, tabella cod.: NT29, (XPath: GARStockChange/GSXbody/GSXitem/refDoc/docDate/@dateForm) [Optional] (XPath: GARStockChange/GSOheader/msgDate/@dateForm) [Optional] (XPath: GARStockChange/GSOheader/refDoc/docDate/@dateForm) [Optional]</p>
dept	<p>nome o codice di una unità (Divisione, Ufficio, Stabilimento) contattata all'interno della Parte</p> <p>- tipo base: string, lunghezza max: 40, (XPath: GARStockChange/GSOheader/buyer/dept) 0-1 (XPath: GARStockChange/GSOheader/supplier/dept) 0-1</p>
description	<p>descrizione in testo libero di un prodotto</p> <p>- tipo base: string, lunghezza max: 70, (XPath: GARStockChange/GSXbody/GSXitem/garmentCode/garmentCodeB/description) 0-1 (XPath: GARStockChange/GSXbody/GSXitem/garmentCode/garmentCodeA/description) 0-1</p>
docDate	<p>data di emissione del documento in oggetto, espressa in uno dei formati: AAAA-MM-GG, AAAA-MM-GG:HH-MM o AAAA-SS (cioè anno-settimana)</p> <p>- tipo base: string, (XPath: GARStockChange/GSXbody/GSXitem/refDoc/docDate) 0-1 (XPath: GARStockChange/GSOheader/refDoc/docDate) 0-1</p>
docID	<p>numero identificativo del documento referenziato DALLA 2008-1 SE NE SCONSIGLIA L'USO NELLA TESTATA (SOSTITUITO DA )</p> <p>- tipo base: string, lunghezza max: 35, (XPath: GARStockChange/GSXbody/GSXitem/refDoc/docID) 1-2 (XPath: GARStockChange/GSOheader/refDoc/docID) 1-2</p>



@docType	<p>tipo del documento cui si fa riferimento</p> <p>- tipo base: string, tabella cod.: T21, (XPath: GARStockChange/GSOheader/refDoc/@docType) [Required] (XPath: GARStockChange/GSXbody/GSXitem/refDoc/@docType) [Required]</p>
drop	<p>codice drop del capo di confezione</p> <p>- tipo base: string, lunghezza max: 15, (XPath: GARStockChange/GSXbody/GSXitem/csRange/sizeMatrix/sizeRow/drop) 0-1</p>
@email	<p>indirizzo di posta elettronica di una persona contattata</p> <p>- tipo base: string, lunghezza max: 80, (XPath: GARStockChange/GSOheader/supplier/person/@email) [Optional] (XPath: GARStockChange/GSOheader/buyer/person/@email) [Optional]</p>
fabric	<p>codice tessuto del capo di confezione</p> <p>- tipo base: string, lunghezza max: 15, (XPath: GARStockChange/GSXbody/GSXitem/garmentCode/garmentCodeB/fabric) 0-1</p>
@fax	<p>numero di fax di una persona contattata</p> <p>- tipo base: string, lunghezza max: 35, (XPath: GARStockChange/GSOheader/buyer/person/@fax) [Optional] (XPath: GARStockChange/GSOheader/supplier/person/@fax) [Optional]</p>
id	<p>codice identificativo primario della Parte in causa (Cliente, Fornitore, Destinatario merce ecc..), si raccomanda il formato: codice nazione (ISO 3166) + partita IVA (11crt), con il qualificatore "numberingOrg"= MF</p> <p>- tipo base: string, lunghezza max: 15, (XPath: GARStockChange/GSOheader/supplier/id) 1-1 (XPath: GARStockChange/GSOheader/buyer/id) 1-1</p>
itemID	<p>numero che contraddistingue la riga/item del documento in oggetto</p> <p>- tipo base: string, lunghezza max: 6, (XPath: GARStockChange/GSOheader/refDoc/itemID) 0-1 (XPath: GARStockChange/GSXbody/GSXitem/refDoc/itemID) 0-1</p>
legalName	<p>ragione sociale della Parte</p> <p>- tipo base: string, lunghezza max: 80, (XPath: GARStockChange/GSOheader/buyer/legalName) 0-1 (XPath: GARStockChange/GSOheader/supplier/legalName) 0-1</p>
lineN	<p>numero che contraddistingue la riga del presente messaggio (documento xml)</p> <p>- tipo base: positiveInteger, min incluso: 1, max incluso: 9999, (XPath: GARStockChange/GSXbody/GSXitem/lineN) 1-1</p>
@listName	<p>specifica il nome della lista di codici usati per istanziare l'elemento</p> <p>- tipo base: string, lunghezza max: 40, (XPath: GARStockChange/GSXbody/GSXitem/garmentCode/garmentCodeB/artGroup/@listName) [Optional]</p> <p>- nota: questo attributo dovrebbe essere usato sempre in abbinamento a "numberingOrg" (XPath: GARStockChange/GSXbody/GSXitem/garmentCode/garmentCodeB/mod/@listName) [Optional]</p> <p>- nota: questo attributo dovrebbe essere usato sempre in abbinamento a "numberingOrg" (XPath: GARStockChange/GSXbody/GSXitem/garmentCategory/artSex/@listName) [Optional]</p> <p>- nota: questo attributo dovrebbe essere usato sempre in abbinamento a "numberingOrg" (XPath: GARStockChange/GSXbody/GSXitem/garmentCategory/artGroup/@listName) [Optional]</p> <p>- nota: questo attributo dovrebbe essere usato sempre in abbinamento a "numberingOrg" (XPath: GARStockChange/GSXbody/GSXitem/csRange/color/@listName) [Optional]</p>

	<p>- nota: questo attributo dovrebbe essere usato sempre in abbinamento a "numberingOrg" (XPath: GARStockChange/GSXbody/GSXitem/garmentCode/garmentCodeB/fabric/@listName) [Optional]</p> <p>- nota: questo attributo dovrebbe essere usato sempre in abbinamento a "numberingOrg" (XPath: GARStockChange/GSXbody/GSXitem/garmentCode/garmentCodeA/art/@listName) [Optional]</p> <p>- nota: questo attributo dovrebbe essere usato sempre in abbinamento a "numberingOrg" (XPath: GARStockChange/GSXbody/GSXitem/garmentCategory/artSubGroup/@listName) [Optional]</p> <p>- nota: questo attributo dovrebbe essere usato sempre in abbinamento a "numberingOrg" (XPath: GARStockChange/GSXbody/GSXitem/garmentCode/garmentCodeB/color/@listName) [Optional]</p> <p>- nota: questo attributo dovrebbe essere usato sempre in abbinamento a "numberingOrg"</p>
@listVersion	<p>specifica la versione della lista di codici usati per istanziare l'elemento - tipo base: string, lunghezza max: 6, (XPath: GARStockChange/GSXbody/GSXitem/garmentCode/garmentCodeB/mod/@listVersion) [Optional]</p> <p>- nota: questo attributo dovrebbe essere usato sempre in abbinamento a "numberingOrg" e "listName" (XPath: GARStockChange/GSXbody/GSXitem/garmentCode/garmentCodeA/art/@listVersion) [Optional]</p> <p>- nota: questo attributo dovrebbe essere usato sempre in abbinamento a "numberingOrg" e "listName" (XPath: GARStockChange/GSXbody/GSXitem/garmentCode/garmentCodeB/artGroup/@listVersion) [Optional]</p> <p>- nota: questo attributo dovrebbe essere usato sempre in abbinamento a "numberingOrg" e "listName" (XPath: GARStockChange/GSXbody/GSXitem/garmentCode/garmentCodeB/fabric/@listVersion) [Optional]</p> <p>- nota: questo attributo dovrebbe essere usato sempre in abbinamento a "numberingOrg" e "listName" (XPath: GARStockChange/GSXbody/GSXitem/garmentCategory/artSex/@listVersion) [Optional]</p> <p>- nota: questo attributo dovrebbe essere usato sempre in abbinamento a "numberingOrg" e "listName" (XPath: GARStockChange/GSXbody/GSXitem/garmentCategory/artSubGroup/@listVersion) [Optional]</p> <p>- nota: questo attributo dovrebbe essere usato sempre in abbinamento a "numberingOrg" e "listName" (XPath: GARStockChange/GSXbody/GSXitem/garmentCategory/artGroup/@listVersion) [Optional]</p> <p>- nota: questo attributo dovrebbe essere usato sempre in abbinamento a "numberingOrg" e "listName" (XPath: GARStockChange/GSXbody/GSXitem/csRange/color/@listVersion) [Optional]</p> <p>- nota: questo attributo dovrebbe essere usato sempre in abbinamento a "numberingOrg" e "listName" (XPath: GARStockChange/GSXbody/GSXitem/garmentCode/garmentCodeB/color/@listVersion) [Optional]</p> <p>- nota: questo attributo dovrebbe essere usato sempre in abbinamento a "numberingOrg" e "listName"</p>
@logo	<p>logo aziendale (URL dell'immagine in formato jpg o gif). Si raccomanda che l'immagine non ecceda i 640 pixel di larghezza. - tipo base: string, lunghezza max: 255, (XPath: GARStockChange/GSOheader/supplier/@logo) [Optional] (XPath: GARStockChange/GSOheader/buyer/@logo) [Optional]</p>

mod	<p>codice modello del capo di confezione</p> <p>- tipo base: string, lunghezza max: 15, (XPath: GARStockChange/GSXbody/GSXitem/garmentCode/garmentCodeB/mod) 1-1</p>
msgDate	<p>data di emissione del presente messaggio (documento xml), espressa in uno dei formati: AAAA-MM-GG, AAAA-MM-GG:HH-MM o AAAA-SS (cioè anno-settimana)</p> <p>- tipo base: string, (XPath: GARStockChange/GSOheader/msgDate) 1-1</p>
@msgfunction	<p>funzione rivestita dal presente messaggio in relazione alla sua trasmissione</p> <p>- tipo base: string, tabella cod.: NT18, (XPath: GARStockChange/@msgfunction) [Optional] [Default= OR]</p>
msgID	<p>chiave identificativa del documento nel sistema informativo della Parte emittente</p> <p>- tipo base: string, lunghezza max: 35, (XPath: GARStockChange/GSOheader/msgID) 0-1</p>
msgN	<p>numero identificativo assegnato al messaggio (documento xml) da chi lo emette</p> <p>- tipo base: string, lunghezza max: 35, (XPath: GARStockChange/GSOheader/msgN) 1-1</p>
@numberingOrg	<p>organizzazione che ha creato la codifica o immatricolazione in oggetto</p> <p>- tipo base: string, tabella cod.: NT6, (XPath: GARStockChange/GSXbody/GSXitem/garmentCode/garmentCodeB/artGroup/@numberingOrg) [Optional]</p> <p>- nota: <i>questo attributo dovrebbe essere usato o singolarmente o in abbinamento con "listName" e "listVersion"</i> (XPath: GARStockChange/GSXbody/GSXitem/stockAddress/@numberingOrg) [Optional]</p> <p>- nota: <i>da usare quando città e province sono indicate con una codifica proprietaria</i> (XPath: GARStockChange/GSXbody/GSXitem/garmentCode/garmentCodeA/art/@numberingOrg) [Optional]</p> <p>- nota: <i>questo attributo dovrebbe essere usato o singolarmente o in abbinamento con "listName" e "listVersion"</i> (XPath: GARStockChange/GSOheader/refDoc/docID/@numberingOrg) [Optional]</p> <p>- nota: <i>qui si può specificare quale numerazione è usata per identificare il documento (es.: del Cliente, del Fornitore, ..)</i> (XPath: GARStockChange/GSXbody/GSXitem/csRange/color/@numberingOrg) [Optional]</p> <p>- nota: <i>questo attributo dovrebbe essere usato o singolarmente o in abbinamento con "listName" e "listVersion"</i> (XPath: GARStockChange/GSXbody/GSXitem/csRange/@numberingOrg) [Optional]</p> <p>(XPath: GARStockChange/GSXbody/GSXitem/garmentCategory/artGroup/@numberingOrg) [Optional]</p> <p>- nota: <i>questo attributo dovrebbe essere usato o singolarmente o in abbinamento con "listName" e "listVersion"</i> (XPath: GARStockChange/GSXbody/GSXitem/garmentCategory/artSubGroup/@numberingOrg) [Optional]</p> <p>- nota: <i>questo attributo dovrebbe essere usato o singolarmente o in abbinamento con "listName" e "listVersion"</i> (XPath: GARStockChange/GSXbody/GSXitem/garmentCategory/artSex/@numberingOrg) [Optional]</p> <p>- nota: <i>questo attributo dovrebbe essere usato o singolarmente o in abbinamento con "listName" e "listVersion"</i> (XPath: GARStockChange/GSXbody/GSXitem/garmentCategory/@numberingOrg) [Optional]</p> <p>(XPath: GARStockChange/GSOheader/buyer/id/@numberingOrg) [Optional]</p> <p>(XPath: GARStockChange/GSOheader/supplier/id/@numberingOrg) [Optional]</p> <p>(XPath: GARStockChange/GSXbody/GSXitem/refDoc/docID/@numberingOrg) [Optional]</p>

	<p>- nota: <i>qui si può specificare quale numerazione è usata per identificare il documento (es.: del Cliente, del Fornitore, ..)</i>  (XPath: GARStockChange/GSXbody/GSXitem/garmentCode/garmentCodeB/mod/@numberingOrg) [Optional]</p> <p>- nota: <i>questo attributo dovrebbe essere usato o singolarmente o in abbinamento con "listName" e "listVersion"</i>  (XPath: GARStockChange/GSXbody/GSXitem/garmentCode/garmentCodeB/@numberingOrg) [Optional]  (XPath: GARStockChange/GSXbody/GSXitem/garmentCode/garmentCodeB/fabric/@numberingOrg) [Optional]</p> <p>- nota: <i>questo attributo dovrebbe essere usato o singolarmente o in abbinamento con "listName" e "listVersion"</i>  (XPath: GARStockChange/GSXbody/GSXitem/garmentCode/garmentCodeB/color/@numberingOrg) [Optional]</p> <p>- nota: <i>questo attributo dovrebbe essere usato o singolarmente o in abbinamento con "listName" e "listVersion"</i>  (XPath: GARStockChange/GSXbody/GSXitem/garmentCode/@numberingOrg) [Optional]</p>
person	<p>nome della persona di riferimento all'interno della Parte</p> <p>- tipo base: string, lunghezza max: 40,  (XPath: GARStockChange/GSOheader/supplier/person) 0-1  (XPath: GARStockChange/GSOheader/buyer/person) 0-1</p>
@phone	<p>numero di telefono di una persona contattata</p> <p>- tipo base: string, lunghezza max: 35,  (XPath: GARStockChange/GSOheader/buyer/person/@phone) [Optional]  (XPath: GARStockChange/GSOheader/supplier/person/@phone) [Optional]</p>
postCode	<p>codice postale</p> <p>- tipo base: string, lunghezza max: 10,  (XPath: GARStockChange/GSOheader/buyer/postCode) 0-1  (XPath: GARStockChange/GSOheader/supplier/postCode) 0-1</p>
price	<p>prezzo unitario dell'articolo, dell'oggetto o del servizio specificato</p> <p>- tipo base: decimal, min incluso: 0, cifre decimali: 2,  (XPath: GARStockChange/GSXbody/GSXitem/price) 0-1</p>
@priceQualifier	<p>tipo di prezzo con riferimento a sconti e tasse</p> <p>- tipo base: string, tabella cod.: NT20,  (XPath: GARStockChange/GSXbody/GSXitem/price/@priceQualifier) [Optional]  [Default= NET]</p>
qty	<p>quantità netta dell'articolo o dell'oggetto correlato, qualificata dalla funzione del documento e dal contesto</p> <p>- tipo base: decimal, min incluso: 0, cifre decimali: 2,  (XPath: GARStockChange/GSXbody/GSXitem/qty) 0-1  (XPath: GARStockChange/GSXbody/GSXitem/csRange/sizeMatrix/sizeRow/qty) 0-1</p>
season	<p>stagione di vendita, composta da: stagione (1 crt) + anno (4 crt) - stagione: P/E=1 A/I=2 P=3-E=4 A=5 I=6; per più di quattro stagioni usare sequenza alfabetica: 1a stagione=A 2a stagione=B etc.etc.</p> <p>- tipo base: string, lunghezza max: 15,  (XPath: GARStockChange/GSXbody/GSXitem/refDoc/season) 0-1</p> <p>- note: <i>qui indica la stagione a cui appartiene il documento in oggetto</i>  (XPath: GARStockChange/GSOheader/refDoc/season) 0-1</p> <p>- note: <i>qui indica la stagione a cui appartiene il documento in oggetto</i>  (XPath: GARStockChange/GSXbody/GSXitem/garmentCategory/season) 0-1</p>
@sender	<p>qualificatore che distingue la Parte che spedisce il documento</p> <p>- tipo base: boolean,  (XPath: GARStockChange/GSOheader/buyer/@sender) [Optional]</p> <p>- nota: <i>L'uso di questo attributo è obbligatorio quando si vuole creare lo STYLESHEET</i></p>

	(XPath: GARStockChange/GSOheader/supplier/@sender) [Optional] - nota: L'uso di questo attributo è obbligatorio quando si vuole creare lo STYLESHEET
size	codice taglia del capo di abbigliamento (maglieria/confezione) - tipo base: string, lunghezza max: 15, (XPath: GARStockChange/GSXbody/GSXitem/garmentCode/garmentCodeB/size) 0-1 (XPath: GARStockChange/GSXbody/GSXitem/csRange/sizeMatrix/sizeRow/size) 1-1
@sizeSystemBase	base della scala taglie - tipo base: string, tabella cod.: T423, (XPath: GARStockChange/GSXbody/GSXitem/csRange/@sizeSystemBase) [Optional]
@sizeSystemNat	nazione o agenzia che identifica la scala taglie - tipo base: string, tabella cod.: T421, (XPath: GARStockChange/GSXbody/GSXitem/csRange/@sizeSystemNat) [Optional]
@sizeSystemSeg	segmento di mercato che identifica la scala taglie - tipo base: string, tabella cod.: T422, (XPath: GARStockChange/GSXbody/GSXitem/csRange/@sizeSystemSeg) [Optional]
street	via e numero civico di una locazione - tipo base: string, lunghezza max: 80, (XPath: GARStockChange/GSOheader/supplier/street) 0-1 (XPath: GARStockChange/GSOheader/buyer/street) 0-1
subCountry	sigla o codice della provincia (sub-country) - tipo base: string, lunghezza max: 9, (XPath: GARStockChange/GSXbody/GSXitem/stockAddress/subCountry) 1-1 (XPath: GARStockChange/GSOheader/supplier/subCountry) 0-1 (XPath: GARStockChange/GSOheader/buyer/subCountry) 0-1
tradeMark	nome della linea commerciale del prodotto specificato - tipo base: string, lunghezza max: 50, (XPath: GARStockChange/GSXbody/GSXitem/tradeMark) 0-1
@um	unità di misura fisica - tipo base: string, tabella cod.: NT7, (XPath: GARStockChange/GSXbody/GSXitem/price/@um) [Optional] (XPath: GARStockChange/GSXbody/GSXitem/csRange/sizeMatrix/sizeRow/qty/@um) [Required] (XPath: GARStockChange/GSXbody/GSXitem/qty/@um) [Required]
@VAT	aliquota o causale IVA - tipo base: string, tabella cod.: NT16, (XPath: GARStockChange/GSXbody/GSXitem/lineN/@VAT) [Optional]

## 2.3 Tabelle di codifica utilizzate

Elenco delle tabelle di enumerazione utilizzate nel documento XML. I relativi codici sono presenti (solo per le tabelle con meno di 100 valori) nel documento Valori\_Decodificati.pdf disponibile all'indirizzo <http://www.moda-ml.org/moda-ml/repository/guide/v2011-1/>; tutte le tabelle di codifica sono disponibili all'indirizzo: <http://www.moda-ml.org/imple/show-codes.asp>.

NT16 - Aliquota o causale IVA

NT18 - funzione messaggio

NT20 - tipo prezzo

NT29 - formato data

NT5 - Azione

NT6 - Ente codificatore

NT7 - Unità di misura

T10 - ISO3166 - Nazione

T21 - tipo documento

T421 - scala taglie: nazionalità

T422 - scala taglie: segmento di mercato

T423 - scala taglie: base

T44 - tipo codice addizionale

## Allegato A

Immagini rappresentative della struttura dei principali elementi complessi.

