



<http://www.moda-ml.org>

## GUIDA DI IMPLEMENTAZIONE TRANSAZIONE "RICHIESTA DOCUMENTO APERTA"

Versione: 2011-1

Data di rilascio: 18/11/2011

Codice documento: G039

Repository XML Schema: <http://www.moda-ml.org/moda-ml/repository/schema/v2011-1/default.asp>

Repository guide: <http://www.moda-ml.org/moda-ml/repository/guide/v2011-1/default.asp>

Nome file: G039-MODA-ML-RichiestaDocumentoAperta.pdf

# 1. DESCRIZIONE DI BUSINESS

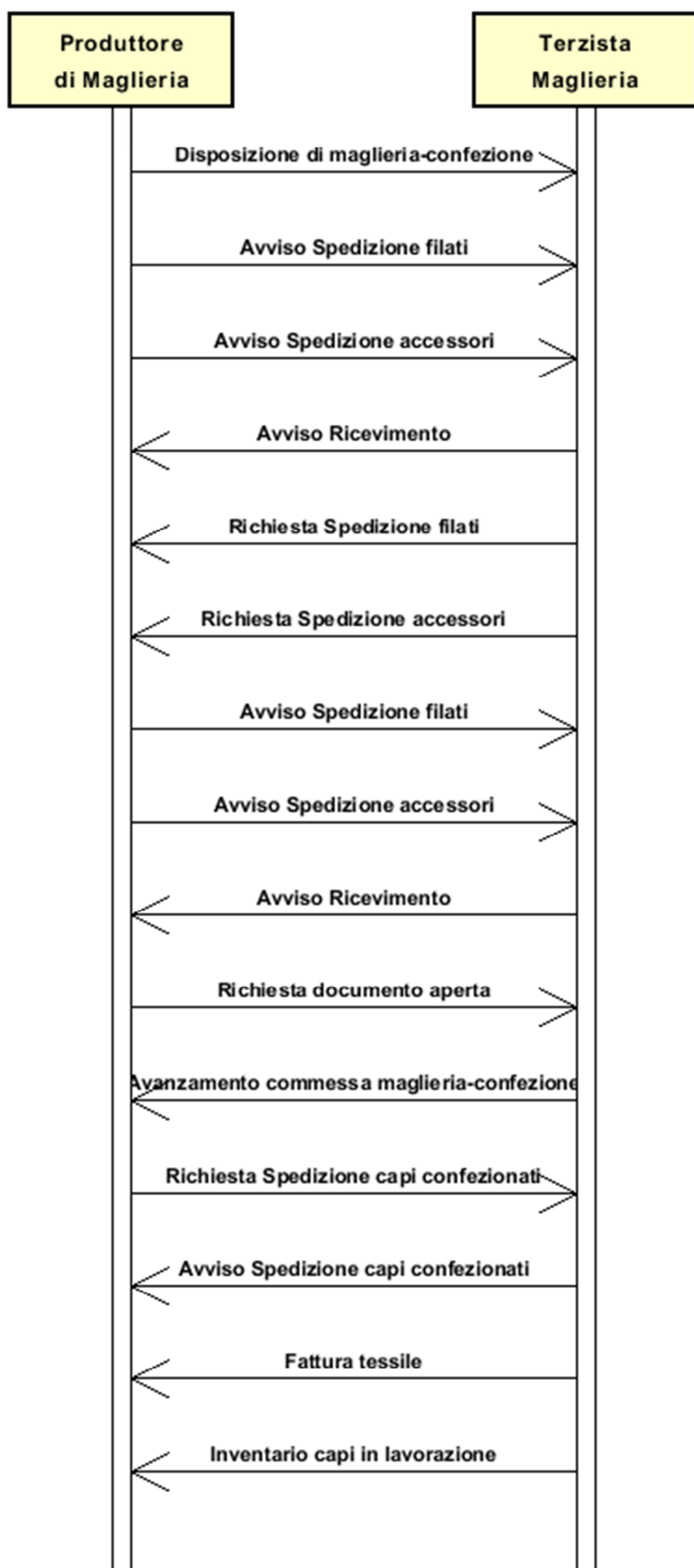
## 1.1 Scopo

Questo documento è usato per richiedere l'invio di un documento quando questo sia fornito solo su richiesta (ad esempio l'Avanzamento Ordine)

## 1.2 Generalità

-

## 1.3. Scenario applicativo



## 2. GUIDA ALLA IMPLEMENTAZIONE

### 2.1 Struttura generale del documento XML

Tutti i dati che possono essere scambiati tra le Parti con questa classe di documenti XML sono mostrati nella "Struttura del documento" (una visione semplificata dello schema) dove:

- i due numeri che seguono ciascun elemento indicano la sua "cardinalità" (numero minimo e massimo di ripetizioni ammesse); il numero minimo uguale a 0 indica un elemento opzionale, il numero minimo maggiore o uguale a 1 indica un elemento obbligatorio)
- il carattere grassetto denota gli elementi che sono "complessi semantici" ovvero aggregati di dati elementari costruiti ai fini della funzionalità e della riusabilità dell'informazione (gli elementi che sono contenuti in ogni elemento padre si individuano agevolmente per l'indentatura)
- il simbolo @ ed il carattere corsivo denotano un attributo dell'elemento che lo precede; qui la condizione d'uso (Required, Optional, ecc.) è indicata fra parentesi quadre

### Struttura del documento XML

#### **GPDocRequest**

msgN 1-1

msgDate 1-1

@dateForm [Optional]

#### **buyer 1-1**

@logo [Optional]

@sender [Optional]

id 1-1

@numberingOrg [Optional]

legalName 0-1

dept 0-1

person 0-1

@email [Optional]

@phone [Optional]

@fax [Optional]

street 0-1

city 0-1

subCountry 0-1

country 0-1

postCode 0-1

#### **supplier 1-1**

@logo [Optional]

@sender [Optional]

id 1-1

@numberingOrg [Optional]

legalName 0-1

dept 0-1

person 0-1

@email [Optional]

@phone [Optional]

@fax [Optional]

street 0-1

city 0-1

subCountry 0-1

country 0-1

postCode 0-1

requestDocType 1-1

**itemRestrict 0-99**

**yarnCode 0-2**

@numberingOrg [Optional] [Default= CL]

art 1-1

@numberingOrg [Optional]

@codeList [Optional]

@listName [Optional]

@listVersion [Optional]

color 0-1

@numberingOrg [Optional]

@codeList [Optional]

@listName [Optional]

@listVersion [Optional]

added 0-9

@addType [Optional]

description 0-1

**texCode 0-2**

@numberingOrg [Optional]

art 1-1

@numberingOrg [Optional]

@codeList [Optional]

@listName [Optional]

@listVersion [Optional]

pattern 0-1

@numberingOrg [Optional]

@codeList [Optional]

@listName [Optional]

@listVersion [Optional]

color 0-1

@numberingOrg [Optional]

@codeList [Optional]

@listName [Optional]

@listVersion [Optional]

added 0-9

@addType [Optional]

description 0-1

**garmentCode 0-2**

@numberingOrg [Optional]

- scegli -

**garmentCodeB 1-1**

@numberingOrg [Optional]

mod 1-1

@numberingOrg [Optional]

@codeList [Optional]

@listName [Optional]

@listVersion [Optional]

fabric 0-1

@numberingOrg [Optional]

@codeList [Optional]

@listName [Optional]

@listVersion [Optional]

color 0-1

@numberingOrg [Optional]

@codeList [Optional]

@listName [Optional]

@listVersion [Optional]

size 0-1

@codeList [Optional]

artGroup 0-1

*@numberingOrg [Optional]*  
*@codeList [Optional]*  
*@listName [Optional]*  
*@listVersion [Optional]*  
added 0-9  
*@addType [Optional]*  
description 0-1

- *oppure* -

**garmentCodeA 1-1**

art 1-1  
*@numberingOrg [Optional]*  
*@codeList [Optional]*  
*@listName [Optional]*  
*@listVersion [Optional]*  
description 0-1

- *fine scelta* -

**timeRestrict 0-1**

validityStart 1-1  
*@dateForm [Optional]*  
validityEnd 1-1  
*@dateForm [Optional]*

note 0-1

*@numberingOrg [Optional]*  
*@codeList [Optional]*  
*@noteLabel [Optional]*

## 2.2 Descrizione di dettaglio degli elementi del documento

Nelle tabelle seguenti vengono presentati tutti gli elementi (complessi e semplici) utilizzati in questo documento. La descrizione comprende: 1) informazioni proprie dell'elemento: tag, nome dell'elemento, breve descrizione, tipo di dato e vincoli sintattici; 2) informazioni relative all'uso dell'elemento in una particolare collocazione nel documento: xpath ed eventuali note relative a tale uso.

### 2.2.1 Elementi complessi (Aggregate Business Information Entities)

Sono elementi complessi gli elementi il cui contenuto è costituito da altri elementi (figli). Gli elementi complessi sono ordinati alfabeticamente.

<b>buyer</b>	dati del Cliente - tipo base: , (XPath: GPDocRequest/buyer) 1-1
<b>garmentCode</b>	codifica dell'articolo di abbigliamento (maglieria/confezione) (XPath: GPDocRequest/itemRestrict/garmentCode) 0-2
<b>garmentCodeA</b>	codifica dell'articolo di abbigliamento (maglieria/ confezione) - tipo A (XPath: GPDocRequest/itemRestrict/garmentCode/garmentCodeA) 1-1 - note: <i>qui deve indicarsi l'eventuale barcode EAN-13 o EAN-8</i>
<b>garmentCodeB</b>	codifica dell'articolo di abbigliamento (maglieria/confezione) - tipo B (XPath: GPDocRequest/itemRestrict/garmentCode/garmentCodeB) 1-1
<b>itemRestrict</b>	restrizione di item applicabile, in forma di codice articolo, al documento richiesto (XPath: GPDocRequest/itemRestrict) 0-99 - note: <i>nel caso di uso della restrizione di item almeno uno dei figli deve essere presente</i>
<b>supplier</b>	dati del Fornitore - tipo base: , (XPath: GPDocRequest/supplier) 1-1
<b>texCode</b>	codifica dell'articolo tessile (XPath: GPDocRequest/itemRestrict/texCode) 0-2
<b>timeRestrict</b>	restrizione temporale applicabile, in forma di periodo di validità/riferimento, al documento richiesto (XPath: GPDocRequest/timeRestrict) 0-1
<b>yarnCode</b>	codifica completa di un articolo di filato (XPath: GPDocRequest/itemRestrict/yarnCode) 0-2

### 2.2.2 Elementi semplici (Basic Business Information Entities)

Sono elementi semplici gli elementi il cui contenuto è caratterizzato da un data type e da un dominio di valori. Gli elementi semplici sono ordinati alfabeticamente.

<b>added</b>	elemento aggiuntivo di codifica, non includibile nei precedenti - tipo base: string, lunghezza max: 15, (XPath: GPDocRequest/itemRestrict/yarnCode/added) 0-9 - note: <i>qui può specificarsi un ulteriore codifica (vedere tabella T44)</i> (XPath: GPDocRequest/itemRestrict/texCode/added) 0-9 - note: <i>qui può specificarsi un ulteriore codifica (vedere tabella T44)</i> (XPath: GPDocRequest/itemRestrict/garmentCode/garmentCodeB/added) 0-9
<b>@addType</b>	qualificatore dell'elemento aggiuntivo di codifica di un prodotto

	<p>- tipo base: string, tabella cod.: T44, (XPath: GPDocRequest/itemRestrict/garmentCode/garmentCodeB/added/@addType) [Optional] (XPath: GPDocRequest/itemRestrict/yarnCode/added/@addType) [Optional] (XPath: GPDocRequest/itemRestrict/texCode/added/@addType) [Optional]</p>
art	<p>codice articolo del prodotto - tipo base: string, lunghezza max: 25, (XPath: GPDocRequest/itemRestrict/texCode/art) 1-1 - note: <i>può identificare sia l'articolo base (a meno di disegno/colore) sia l'articolo tout-court (SKU)</i> (XPath: GPDocRequest/itemRestrict/garmentCode/garmentCodeA/art) 1-1 (XPath: GPDocRequest/itemRestrict/yarnCode/art) 1-1</p>
artGroup	<p>codice che identifica la famiglia del prodotto - tipo base: string, lunghezza max: 40, (XPath: GPDocRequest/itemRestrict/garmentCode/garmentCodeB/artGroup) 0-1</p>
city	<p>nome della città - tipo base: string, lunghezza max: 40, (XPath: GPDocRequest/buyer/city) 0-1 (XPath: GPDocRequest/supplier/city) 0-1</p>
@codeList	<p>specifica l'indirizzo di rete (URL) dove si trova la lista di codici usati per istanziare l'elemento - tipo base: string, lunghezza max: 255, (XPath: GPDocRequest/itemRestrict/yarnCode/art/@codeList) [Optional] - nota: <i>questo attributo dovrebbe essere usato in ALTERNATIVA agli altri</i> (XPath: GPDocRequest/itemRestrict/texCode/pattern/@codeList) [Optional] - nota: <i>questo attributo dovrebbe essere usato in ALTERNATIVA agli altri</i> (XPath: GPDocRequest/itemRestrict/garmentCode/garmentCodeB/artGroup/@codeList) [Optional] - nota: <i>questo attributo dovrebbe essere usato in ALTERNATIVA agli altri</i> (XPath: GPDocRequest/itemRestrict/garmentCode/garmentCodeB/color/@codeList) [Optional] - nota: <i>questo attributo dovrebbe essere usato in ALTERNATIVA agli altri</i> (XPath: GPDocRequest/itemRestrict/garmentCode/garmentCodeB/size/@codeList) [Optional] (XPath: GPDocRequest/itemRestrict/texCode/art/@codeList) [Optional] - nota: <i>questo attributo dovrebbe essere usato in ALTERNATIVA agli altri</i> (XPath: GPDocRequest/itemRestrict/garmentCode/garmentCodeB/fabric/@codeList) [Optional] - nota: <i>questo attributo dovrebbe essere usato in ALTERNATIVA agli altri</i> (XPath: GPDocRequest/itemRestrict/garmentCode/garmentCodeA/art/@codeList) [Optional] - nota: <i>questo attributo dovrebbe essere usato in ALTERNATIVA agli altri</i> (XPath: GPDocRequest/itemRestrict/texCode/color/@codeList) [Optional] - nota: <i>questo attributo dovrebbe essere usato in ALTERNATIVA agli altri</i> (XPath: GPDocRequest/note/@codeList) [Optional] - nota: <i>deve usarsi per esplicitare (URL) la lista dei codici usati in "noteLabel"</i> (XPath: GPDocRequest/itemRestrict/garmentCode/garmentCodeB/mod/@codeList) [Optional] - nota: <i>questo attributo dovrebbe essere usato in ALTERNATIVA agli altri</i> (XPath: GPDocRequest/itemRestrict/yarnCode/color/@codeList) [Optional] - nota: <i>questo attributo dovrebbe essere usato in ALTERNATIVA agli altri</i></p>
color	<p>codice della variante colore, quando non incluso nel codice modello o tessuto - tipo base: string, lunghezza max: 15, (XPath: GPDocRequest/itemRestrict/texCode/color) 0-1 (XPath: GPDocRequest/itemRestrict/yarnCode/color) 0-1 (XPath: GPDocRequest/itemRestrict/garmentCode/garmentCodeB/color) 0-1</p>
country	<p>codice della nazione</p>



	- tipo base: string, tabella cod.: T10, (XPath: GPDocRequest/supplier/country) 0-1 (XPath: GPDocRequest/buyer/country) 0-1
@dateForm	formato in cui è espressa una data - tipo base: string, tabella cod.: NT29, (XPath: GPDocRequest/timeRestrict/validityStart/@dateForm) [Optional] (XPath: GPDocRequest/timeRestrict/validityEnd/@dateForm) [Optional] (XPath: GPDocRequest/msgDate/@dateForm) [Optional]
dept	nome o codice di una unità (Divisione, Ufficio, Stabilimento) contattata all'interno della Parte - tipo base: string, lunghezza max: 40, (XPath: GPDocRequest/supplier/dept) 0-1 (XPath: GPDocRequest/buyer/dept) 0-1
description	descrizione in testo libero di un prodotto - tipo base: string, lunghezza max: 70, (XPath: GPDocRequest/itemRestrict/garmentCode/garmentCodeB/description) 0-1 (XPath: GPDocRequest/itemRestrict/garmentCode/garmentCodeA/description) 0-1 (XPath: GPDocRequest/itemRestrict/yarnCode/description) 0-1 (XPath: GPDocRequest/itemRestrict/texCode/description) 0-1
@email	indirizzo di posta elettronica di una persona contattata - tipo base: string, lunghezza max: 80, (XPath: GPDocRequest/buyer/person/@email) [Optional] (XPath: GPDocRequest/supplier/person/@email) [Optional]
fabric	codice tessuto del capo di confezione - tipo base: string, lunghezza max: 15, (XPath: GPDocRequest/itemRestrict/garmentCode/garmentCodeB/fabric) 0-1
@fax	numero di fax di una persona contattata - tipo base: string, lunghezza max: 35, (XPath: GPDocRequest/buyer/person/@fax) [Optional] (XPath: GPDocRequest/supplier/person/@fax) [Optional]
id	codice identificativo primario della Parte in causa (Cliente, Fornitore, Destinatario merce ecc..), si raccomanda il formato: codice nazione (ISO 3166) + partita IVA (11crt), con il qualificatore "numberingOrg"= MF - tipo base: string, lunghezza max: 15, (XPath: GPDocRequest/buyer/id) 1-1 (XPath: GPDocRequest/supplier/id) 1-1
legalName	ragione sociale della Parte - tipo base: string, lunghezza max: 80, (XPath: GPDocRequest/supplier/legalName) 0-1 (XPath: GPDocRequest/buyer/legalName) 0-1
@listName	specifica il nome della lista di codici usati per istanziare l'elemento - tipo base: string, lunghezza max: 40, (XPath: GPDocRequest/itemRestrict/garmentCode/garmentCodeB/artGroup/@listName) [Optional] - nota: questo attributo dovrebbe essere usato sempre in abbinamento a "numberingOrg" (XPath: GPDocRequest/itemRestrict/garmentCode/garmentCodeB/color/@listName) [Optional] - nota: questo attributo dovrebbe essere usato sempre in abbinamento a "numberingOrg" (XPath: GPDocRequest/itemRestrict/texCode/pattern/@listName) [Optional] - nota: questo attributo dovrebbe essere usato sempre in abbinamento a "numberingOrg" (XPath: GPDocRequest/itemRestrict/garmentCode/garmentCodeB/mod/@listName) [Optional] - nota: questo attributo dovrebbe essere usato sempre in abbinamento a "numberingOrg"

	<p>(XPath: GPDocRequest/itemRestrict/texCode/color/@listName) [Optional]  - nota: questo attributo dovrebbe essere usato sempre in abbinamento a "numberingOrg"</p> <p>(XPath: GPDocRequest/itemRestrict/garmentCode/garmentCodeA/art/@listName) [Optional]  - nota: questo attributo dovrebbe essere usato sempre in abbinamento a "numberingOrg"</p> <p>(XPath: GPDocRequest/itemRestrict/yarnCode/art/@listName) [Optional]  - nota: questo attributo dovrebbe essere usato sempre in abbinamento a "numberingOrg"</p> <p>(XPath: GPDocRequest/itemRestrict/texCode/art/@listName) [Optional]  - nota: questo attributo dovrebbe essere usato sempre in abbinamento a "numberingOrg"</p> <p>(XPath: GPDocRequest/itemRestrict/yarnCode/color/@listName) [Optional]  - nota: questo attributo dovrebbe essere usato sempre in abbinamento a "numberingOrg"</p> <p>(XPath: GPDocRequest/itemRestrict/garmentCode/garmentCodeB/fabric/@listName) [Optional]  - nota: questo attributo dovrebbe essere usato sempre in abbinamento a "numberingOrg"</p>
@listVersion	<p>specifica la versione della lista di codici usati per istanziare l'elemento  - tipo base: string, lunghezza max: 6,  (XPath: GPDocRequest/itemRestrict/garmentCode/garmentCodeB/artGroup/@listVersion) [Optional]  - nota: questo attributo dovrebbe essere usato sempre in abbinamento a "numberingOrg" e "listName"</p> <p>(XPath: GPDocRequest/itemRestrict/garmentCode/garmentCodeA/art/@listVersion) [Optional]  - nota: questo attributo dovrebbe essere usato sempre in abbinamento a "numberingOrg" e "listName"</p> <p>(XPath: GPDocRequest/itemRestrict/garmentCode/garmentCodeB/color/@listVersion) [Optional]  - nota: questo attributo dovrebbe essere usato sempre in abbinamento a "numberingOrg" e "listName"</p> <p>(XPath: GPDocRequest/itemRestrict/garmentCode/garmentCodeB/mod/@listVersion) [Optional]  - nota: questo attributo dovrebbe essere usato sempre in abbinamento a "numberingOrg" e "listName"</p> <p>(XPath: GPDocRequest/itemRestrict/garmentCode/garmentCodeB/fabric/@listVersion) [Optional]  - nota: questo attributo dovrebbe essere usato sempre in abbinamento a "numberingOrg" e "listName"</p> <p>(XPath: GPDocRequest/itemRestrict/texCode/pattern/@listVersion) [Optional]  - nota: questo attributo dovrebbe essere usato sempre in abbinamento a "numberingOrg" e "listName"</p> <p>(XPath: GPDocRequest/itemRestrict/yarnCode/art/@listVersion) [Optional]  - nota: questo attributo dovrebbe essere usato sempre in abbinamento a "numberingOrg" e "listName"</p> <p>(XPath: GPDocRequest/itemRestrict/texCode/art/@listVersion) [Optional]  - nota: questo attributo dovrebbe essere usato sempre in abbinamento a "numberingOrg" e "listName"</p> <p>(XPath: GPDocRequest/itemRestrict/texCode/color/@listVersion) [Optional]  - nota: questo attributo dovrebbe essere usato sempre in abbinamento a "numberingOrg" e "listName"</p> <p>(XPath: GPDocRequest/itemRestrict/yarnCode/color/@listVersion) [Optional]  - nota: questo attributo dovrebbe essere usato sempre in abbinamento a "numberingOrg" e "listName"</p>
@logo	<p>logo aziendale (URL dell'immagine in formato jpg o gif). Si raccomanda che l'immagine non ecceda i 640 pixel di larghezza.  - tipo base: string, lunghezza max: 255,  (XPath: GPDocRequest/supplier/@logo) [Optional]</p>

	(XPath: GPDocRequest/buyer/@logo) [Optional]
mod	codice modello del capo di confezione - tipo base: string, lunghezza max: 15, (XPath: GPDocRequest/itemRestrict/garmentCode/garmentCodeB/mod) 1-1
msgDate	data di emissione del presente messaggio (documento xml), espressa in uno dei formati: AAAA-MM-GG, AAAA-MM-GG:HH-MM o AAAA-SS (cioè anno-settimana) - tipo base: string, (XPath: GPDocRequest/msgDate) 1-1
msgN	numero identificativo assegnato al messaggio (documento xml) da chi lo emette - tipo base: string, lunghezza max: 35, (XPath: GPDocRequest/msgN) 1-1
note	nota in testo libero o strutturata (computer processing). Per strutturare la nota si devono usare gli attributi "noteLabel" e "codelist" - tipo base: string, lunghezza max: 350, (XPath: GPDocRequest/note) 0-1
@noteLabel	qualificatore dell'argomento di una nota - tipo base: string, lunghezza max: 35, (XPath: GPDocRequest/note/@noteLabel) [Optional] - nota: <i>deve usarsi per qualificare l'argomento della nota</i>
@numberingOrg	organizzazione che ha creato la codifica o immatricolazione in oggetto - tipo base: string, tabella cod.: NT6, (XPath: GPDocRequest/note/@numberingOrg) [Optional] (XPath: GPDocRequest/itemRestrict/yarnCode/@numberingOrg) [Optional] [Default= CL] (XPath: GPDocRequest/buyer/id/@numberingOrg) [Optional] (XPath: GPDocRequest/itemRestrict/garmentCode/garmentCodeA/art/@numberingOrg) [Optional] - nota: <i>questo attributo dovrebbe essere usato o singolarmente o in abbinamento con "listName" e "listVersion"</i> (XPath: GPDocRequest/itemRestrict/garmentCode/garmentCodeB/artGroup/@numberingOrg) [Optional] - nota: <i>questo attributo dovrebbe essere usato o singolarmente o in abbinamento con "listName" e "listVersion"</i> (XPath: GPDocRequest/supplier/id/@numberingOrg) [Optional] (XPath: GPDocRequest/itemRestrict/garmentCode/@numberingOrg) [Optional] (XPath: GPDocRequest/itemRestrict/texCode/color/@numberingOrg) [Optional] - nota: <i>questo attributo dovrebbe essere usato o singolarmente o in abbinamento con "listName" e "listVersion"</i> (XPath: GPDocRequest/itemRestrict/texCode/art/@numberingOrg) [Optional] - nota: <i>questo attributo dovrebbe essere usato o singolarmente o in abbinamento con "listName" e "listVersion"</i> (XPath: GPDocRequest/itemRestrict/garmentCode/garmentCodeB/@numberingOrg) [Optional] (XPath: GPDocRequest/itemRestrict/garmentCode/garmentCodeB/mod/@numberingOrg) [Optional] - nota: <i>questo attributo dovrebbe essere usato o singolarmente o in abbinamento con "listName" e "listVersion"</i> (XPath: GPDocRequest/itemRestrict/texCode/pattern/@numberingOrg) [Optional] - nota: <i>questo attributo dovrebbe essere usato o singolarmente o in abbinamento con "listName" e "listVersion"</i> (XPath: GPDocRequest/itemRestrict/garmentCode/garmentCodeB/color/@numberingOrg) [Optional] - nota: <i>questo attributo dovrebbe essere usato o singolarmente o in abbinamento con "listName" e "listVersion"</i> (XPath: GPDocRequest/itemRestrict/yarnCode/color/@numberingOrg) [Optional] - nota: <i>questo attributo dovrebbe essere usato o singolarmente o in abbinamento con "listName" e "listVersion"</i>

	<p>(XPath: GPDocRequest/itemRestrict/yarnCode/art/@numberingOrg) [Optional]  - nota: questo attributo dovrebbe essere usato o singolarmente o in abbinamento con "listName" e "listVersion"  (XPath: GPDocRequest/itemRestrict/garmentCode/garmentCodeB/fabric/@numberingOrg) [Optional]  - nota: questo attributo dovrebbe essere usato o singolarmente o in abbinamento con "listName" e "listVersion"  (XPath: GPDocRequest/itemRestrict/texCode/@numberingOrg) [Optional]</p>
pattern	<p>codice del disegno, quando non incluso nel codice articolo  - tipo base: string, lunghezza max: 15,  (XPath: GPDocRequest/itemRestrict/texCode/pattern) 0-1</p>
person	<p>nome della persona di riferimento all'interno della Parte  - tipo base: string, lunghezza max: 40,  (XPath: GPDocRequest/buyer/person) 0-1  (XPath: GPDocRequest/supplier/person) 0-1</p>
@phone	<p>numero di telefono di una persona contattata  - tipo base: string, lunghezza max: 35,  (XPath: GPDocRequest/buyer/person/@phone) [Optional]  (XPath: GPDocRequest/supplier/person/@phone) [Optional]</p>
postCode	<p>codice postale  - tipo base: string, lunghezza max: 10,  (XPath: GPDocRequest/supplier/postCode) 0-1  (XPath: GPDocRequest/buyer/postCode) 0-1</p>
requestDocType	<p>tipo documento il cui invio è richiesto con la presente Richiesta  - tipo base: string, tabella cod.: T53,  (XPath: GPDocRequest/requestDocType) 1-1</p>
@sender	<p>qualificatore che distingue la Parte che spedisce il documento  - tipo base: boolean,  (XPath: GPDocRequest/buyer/@sender) [Optional]  - nota: L'uso di questo attributo è obbligatorio quando si vuole creare lo STYLESHEET  (XPath: GPDocRequest/supplier/@sender) [Optional]  - nota: L'uso di questo attributo è obbligatorio quando si vuole creare lo STYLESHEET</p>
size	<p>codice taglia del capo di abbigliamento (maglieria/confezione)  - tipo base: string, lunghezza max: 15,  (XPath: GPDocRequest/itemRestrict/garmentCode/garmentCodeB/size) 0-1</p>
street	<p>via e numero civico di una locazione  - tipo base: string, lunghezza max: 80,  (XPath: GPDocRequest/supplier/street) 0-1  (XPath: GPDocRequest/buyer/street) 0-1</p>
subCountry	<p>sigla o codice della provincia (sub-country)  - tipo base: string, lunghezza max: 9,  (XPath: GPDocRequest/buyer/subCountry) 0-1  (XPath: GPDocRequest/supplier/subCountry) 0-1</p>
validityEnd	<p>data di fine della validità, espressa in uno dei formati: AAAA-MM-GG, AAAA-MM-GG:HH-MM o AAAA-SS (cioè anno-settimana)  - tipo base: string,  (XPath: GPDocRequest/timeRestrict/validityEnd) 1-1</p>
validityStart	<p>data di inizio della validità, espressa in uno dei formati: AAAA-MM-GG, AAAA-MM-GG:HH-MM o AAAA-SS (cioè anno-settimana)  - tipo base: string,  (XPath: GPDocRequest/timeRestrict/validityStart) 1-1</p>



## 2.3 Tabelle di codifica utilizzate

Elenco delle tabelle di enumerazione utilizzate nel documento XML. I relativi codici sono presenti (solo per le tabelle con meno di 100 valori) nel documento Valori\_Decodificati.pdf disponibile all'indirizzo <http://www.moda-ml.org/moda-ml/repository/guide/v2011-1/>; tutte le tabelle di codifica sono disponibili all'indirizzo: <http://www.moda-ml.org/imple/show-codes.asp>.

NT29 - formato data

NT6 - Ente codificatore

T10 - ISO3166 - Nazione

T44 - tipo codice addizionale

T53 - Tipo documento per richiesta generica

# Allegato A

Immagine rappresentative della struttura dei principali elementi complessi.

