



<http://www.moda-ml.org>

GUIDA DI IMPLEMENTAZIONE
TRANSAZIONE "RICHIESTA SPEDIZIONE CAPI
CONFEZIONATI"

Versione: 2011-1

Data di rilascio: 18/11/2011

Codice documento: G043

Repository XML Schema: <http://www.moda-ml.org/moda-ml/repository/schema/v2011-1/default.asp>

Repository guide: <http://www.moda-ml.org/moda-ml/repository/guide/v2011-1/default.asp>

Nome file: G043-MODA-ML-RichiestaSpedizioneCapiConfezionati.pdf

1. DESCRIZIONE DI BUSINESS

1.1 Scopo

Questa guida ha lo scopo di illustrare alle aziende del settore tessile abbigliamento la forma standard XML del tipo documento "RICHIESTA SPEDIZIONE CAPI CONFEZIONATI", fornendo le istruzioni per il suo impiego in ogni contesto di commercio elettronico tra Confezionisti e Fornitori di tessuto.

Tutte le regole necessarie per la costruzione e la validazione del documento sono espresse mediante uno specifico schema XML, che è presentato in dettaglio nel paragrafo "Guida alla implementazione".

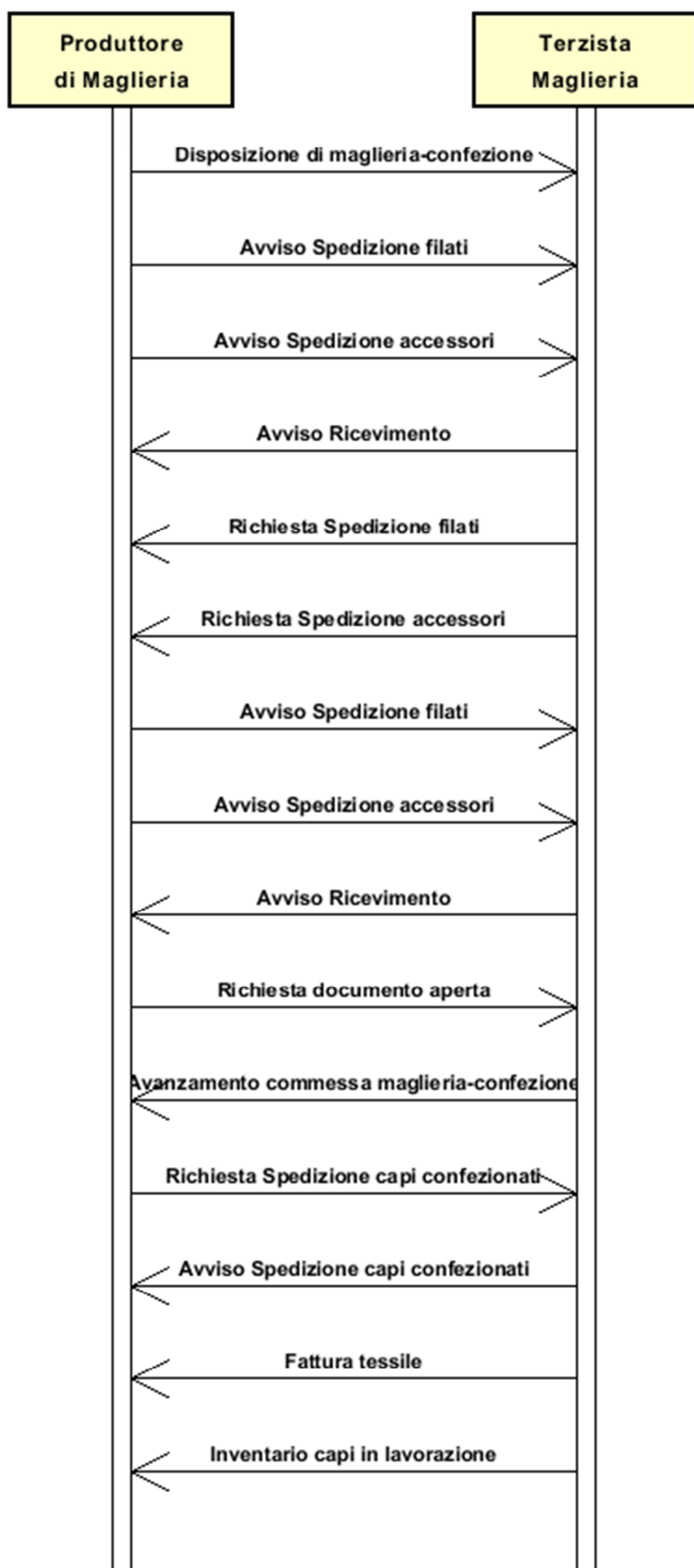
1.2 Generalità

Il messaggio è emesso per richiedere e pianificare la consegna del prodotto che viene ad essere "spedibile" (vedere documento "Avanzamento Ordine del Confezionista"). Lo stesso messaggio è usabile da/per un sub-fornitore in conto lavoro.

Il documento di Richiesta può essere:

- richiestadizione normale (standard)
- modifica di precedente richiesta

1.3. Scenario applicativo



2. GUIDA ALLA IMPLEMENTAZIONE

2.1 Struttura generale del documento XML

Tutti i dati che possono essere scambiati tra le Parti con questa classe di documenti XML sono mostrati nella "Struttura del documento" (una visione semplificata dello schema) dove:

- i due numeri che seguono ciascun elemento indicano la sua "cardinalità" (numero minimo e massimo di ripetizioni ammesse); il numero minimo uguale a 0 indica un elemento opzionale, il numero minimo maggiore o uguale a 1 indica un elemento obbligatorio)
- il carattere grassetto denota gli elementi che sono "complessi semantici" ovvero aggregati di dati elementari costruiti ai fini della funzionalità e della riusabilità dell'informazione (gli elementi che sono contenuti in ogni elemento padre si individuano agevolmente per l'indentatura)
- il simbolo @ ed il carattere corsivo denotano un attributo dell'elemento che lo precede; qui la condizione d'uso (Required, Optional, ecc.) è indicata fra parentesi quadre

Struttura del documento XML

GARDesRequest

@TRtype [Optional] [Default= STD]

@msgfunction [Optional] [Default= OR]

GRheader 1-1

msgN 1-1

- *scegli* -

msgID 0-1

- *oppure* -

docID 0-1

@numberingOrg [Optional]

- *fine scelta* -

msgDate 1-1

@dateForm [Optional]

refDoc 0-9

@docType [Required]

docID 1-2

@numberingOrg [Optional]

docDate 0-1

@dateForm [Optional]

season 0-1

itemID 0-1

buyer 1-1

@logo [Optional]

@sender [Optional]

id 1-1

@numberingOrg [Optional]

legalName 0-1

dept 0-1

person 0-1

@email [Optional]

@phone [Optional]

@fax [Optional]

street 0-1

city 0-1

subCountry 0-1

country 0-1

postCode 0-1

supplier 1-1

@logo [Optional]

@sender [Optional]

id 1-1
@numberingOrg [Optional]
legalName 0-1
dept 0-1
person 0-1
@email [Optional]
@phone [Optional]
@fax [Optional]
street 0-1
city 0-1
subCountry 0-1
country 0-1
postCode 0-1

thirdParty 0-1

@VAT [Optional]
@role [Required]
@sender [Optional]
id 1-1
@numberingOrg [Optional]
legalName 0-1
dept 0-1
person 0-1
@email [Optional]
@phone [Optional]
@fax [Optional]
street 0-1
city 0-1
subCountry 0-1
country 0-1
postCode 0-1

note 0-5

@numberingOrg [Optional]
@codeList [Optional]
@noteLabel [Optional]

shipInfo 0-1

transInfo 0-5

@transReason [Optional]
transMode 1-1
carrier 0-1
deliveryPlace 0-1
grossWeight 0-1
@um [Required]
netWeight 0-1
@um [Required]
transMeans 0-1
transCondition 0-3
transConditionText 0-1

delEffectiveDate 0-1

@dateForm [Optional]

packages 0-5

@packageLevel [Optional]

- *scegli* -
packageText 1-1
- *oppure* -
package 1-1
- *fine scelta* -

packageDim 0-1

length 1-1
@um [Required]
width 0-1

@um [Required]
height 0-1
@um [Required]
packageQty 0-1
packageN 0-unbounded
@numberingOrg [Optional]

GRbody 1-1

GRitem 1-unbounded

lineN 1-1
@VAT [Optional]

refDoc 0-9

@docType [Required]
docID 1-2
@numberingOrg [Optional]
docDate 0-1
@dateForm [Optional]
season 0-1
itemID 0-1

garmentCode 1-2

@numberingOrg [Optional]
- scegli -

garmentCodeB 1-1

@numberingOrg [Optional]
mod 1-1
@numberingOrg [Optional]
@codeList [Optional]
@listName [Optional]
@listVersion [Optional]
fabric 0-1
@numberingOrg [Optional]
@codeList [Optional]
@listName [Optional]
@listVersion [Optional]
color 0-1
@numberingOrg [Optional]
@codeList [Optional]
@listName [Optional]
@listVersion [Optional]
size 0-1
@codeList [Optional]
artGroup 0-1
@numberingOrg [Optional]
@codeList [Optional]
@listName [Optional]
@listVersion [Optional]
added 0-9
@addType [Optional]
description 0-1

- oppure -

garmentCodeA 1-1

art 1-1
@numberingOrg [Optional]
@codeList [Optional]
@listName [Optional]
@listVersion [Optional]
description 0-1

- fine scelta -

qty 1-1
@um [Required]

csRange 0-99

@numberingOrg [Optional]
 @sizeSystemNat [Optional]
 @sizeSystemSeg [Optional]
 @sizeSystemBase [Optional]
 color 0-1
 @numberingOrg [Optional]
 @codeList [Optional]
 @listName [Optional]
 @listVersion [Optional]
sizeMatrix 1-1
 sizeRow 1-99
 drop 0-1
 @codeList [Optional]
 size 1-1
 @codeList [Optional]
 qty 0-1
 @um [Required]

thirdParty 0-1
 @VAT [Optional]
 @role [Required]
 @sender [Optional]
 id 1-1
 @numberingOrg [Optional]
 legalName 0-1
 dept 0-1
 person 0-1
 @email [Optional]
 @phone [Optional]
 @fax [Optional]
 street 0-1
 city 0-1
 subCountry 0-1
 country 0-1
 postCode 0-1

shipInfo 0-1
 transInfo 0-5
 @transReason [Optional]
 transMode 1-1
 carrier 0-1
 deliveryPlace 0-1
 grossWeight 0-1
 @um [Required]
 netWeight 0-1
 @um [Required]
 transMeans 0-1
 transCondition 0-3
 transConditionText 0-1
 delEffectiveDate 0-1
 @dateForm [Optional]
 packages 0-5
 @packageLevel [Optional]
 - scegli -
 packageText 1-1
 - oppure -
 package 1-1
 - fine scelta -
 packageDim 0-1
 length 1-1
 @um [Required]
 width 0-1
 @um [Required]

height 0-1
 @um [Required]
packageQty 0-1
packageN 0-unbounded
 @numberingOrg [Optional]
note 0-1
 @numberingOrg [Optional]
 @codeList [Optional]
 @noteLabel [Optional]

2.2 Descrizione di dettaglio degli elementi del documento

Nelle tabelle seguenti vengono presentati tutti gli elementi (complessi e semplici) utilizzati in questo documento. La descrizione comprende: 1) informazioni proprie dell'elemento: tag, nome dell'elemento, breve descrizione, tipo di dato e vincoli sintattici; 2) informazioni relative all'uso dell'elemento in una particolare collocazione nel documento: xpath ed eventuali note relative a tale uso.

2.2.1 Elementi complessi (Aggregate Business Information Entities)

Sono elementi complessi gli elementi il cui contenuto è costituito da altri elementi (figli). Gli elementi complessi sono ordinati alfabeticamente.

buyer	dati del Cliente - tipo base: , (XPath: GARDesRequest/GRheader/buyer) 1-1
csRange	assortimento taglia colore di un articolo di abbigliamento (maglieria/confezione) (XPath: GARDesRequest/GRbody/GRitem/csRange) 0-99
garmentCode	codifica dell'articolo di abbigliamento (maglieria/confezione) (XPath: GARDesRequest/GRbody/GRitem/garmentCode) 1-2
garmentCodeA	codifica dell'articolo di abbigliamento (maglieria/ confezione) - tipo A (XPath: GARDesRequest/GRbody/GRitem/garmentCode/garmentCodeA) 1-1 - note: <i>qui deve indicarsi l'eventuale barcode EAN-13 o EAN-8</i>
garmentCodeB	codifica dell'articolo di abbigliamento (maglieria/confezione) - tipo B (XPath: GARDesRequest/GRbody/GRitem/garmentCode/garmentCodeB) 1-1
GRbody	corpo del documento "Richiesta Spedizione Capo Confezionato" (XPath: GARDesRequest/GRbody) 1-1
GRheader	testata del documento "Richiesta Spedizione Capo Confezionato" (XPath: GARDesRequest/GRheader) 1-1
GRitem	riga del documento "Richiesta Spedizione Capo Confezionato" (XPath: GARDesRequest/GRbody/GRitem) 1-unbounded
packageDim	dimensioni di un collo di trasporto (XPath: GARDesRequest/shipInfo/packages/packageDim) 0-1 (XPath: GARDesRequest/GRbody/GRitem/shipInfo/packages/packageDim) 0-1
packages	dettaglio dei colli di trasporto (XPath: GARDesRequest/GRbody/GRitem/shipInfo/packages) 0-5 - note: <i>questo gruppo di dati deve essere ripetuto per ciascun tipo di collo</i> (XPath: GARDesRequest/shipInfo/packages) 0-5 - note: <i>questo gruppo di dati deve essere ripetuto per ciascun tipo di collo</i>
refDoc	identificazione di un documento di riferimento ed eventualmente di un suo item (riga) (XPath: GARDesRequest/GRheader/refDoc) 0-9 (XPath: GARDesRequest/GRbody/GRitem/refDoc) 0-9
shipInfo	informazioni varie sul trasporto e sui colli di trasporto, che possono riferirsi all'intero documento o al singolo item (XPath: GARDesRequest/shipInfo) 0-1 (XPath: GARDesRequest/GRbody/GRitem/shipInfo) 0-1
sizeMatrix	matrice delle taglie di un prodotto di abbigliamento (maglieria/confezione) (XPath: GARDesRequest/GRbody/GRitem/csRange/sizeMatrix) 1-1
sizeRow	riga della matrice delle taglie di un prodotto di abbigliamento (maglieria/confezione)

	(XPath: GARDesRequest/GRbody/GRitem/csRange/sizeMatrix/sizeRow) 1-99
supplier	dati del Fornitore - tipo base: , (XPath: GARDesRequest/GRheader/supplier) 1-1
thirdParty	dati di una Terza Parte, diversa da Cliente o Fornitore - tipo base: , (XPath: GARDesRequest/GRbody/GRitem/thirdParty) 0-1 (XPath: GARDesRequest/GRheader/thirdParty) 0-1
transInfo	informazioni sul trasporto: modo, vettore e luogo di consegna (XPath: GARDesRequest/shipInfo/transInfo) 0-5 - note: <i>questo gruppo di dati può essere ripetuto per ciascuna tratta</i> (XPath: GARDesRequest/GRbody/GRitem/shipInfo/transInfo) 0-5 - note: <i>questo gruppo di dati può essere ripetuto per ciascuna tratta</i>

2.2.2 Elementi semplici (Basic Business Information Entities)

Sono elementi semplici gli elementi il cui contenuto è caratterizzato da un data type e da un dominio di valori. Gli elementi semplici sono ordinati alfabeticamente.

added	elemento aggiuntivo di codifica, non includibile nei precedenti - tipo base: string, lunghezza max: 15, (XPath: GARDesRequest/GRbody/GRitem/garmentCode/garmentCodeB/added) 0-9
@addType	qualificatore dell'elemento aggiuntivo di codifica di un prodotto - tipo base: string, tabella cod.: T44, (XPath: GARDesRequest/GRbody/GRitem/garmentCode/garmentCodeB/added/@addType) [Optional]
art	codice articolo del prodotto - tipo base: string, lunghezza max: 25, (XPath: GARDesRequest/GRbody/GRitem/garmentCode/garmentCodeA/art) 1-1
artGroup	codice che identifica la famiglia del prodotto - tipo base: string, lunghezza max: 40, (XPath: GARDesRequest/GRbody/GRitem/garmentCode/garmentCodeB/artGroup) 0-1
carrier	identificazione del vettore che esegue il trasporto - tipo base: string, lunghezza max: 40, (XPath: GARDesRequest/shipInfo/transInfo/carrier) 0-1 (XPath: GARDesRequest/GRbody/GRitem/shipInfo/transInfo/carrier) 0-1
city	nome della città - tipo base: string, lunghezza max: 40, (XPath: GARDesRequest/GRheader/supplier/city) 0-1 (XPath: GARDesRequest/GRbody/GRitem/thirdParty/city) 0-1 (XPath: GARDesRequest/GRheader/thirdParty/city) 0-1 (XPath: GARDesRequest/GRheader/buyer/city) 0-1
@codeList	specifica l'indirizzo di rete (URL) dove si trova la lista di codici usati per istanziare l'elemento - tipo base: string, lunghezza max: 255, (XPath: GARDesRequest/GRbody/GRitem/csRange/sizeMatrix/sizeRow/drop/@codeList) [Optional] (XPath: GARDesRequest/GRbody/GRitem/csRange/color/@codeList) [Optional] - nota: <i>questo attributo dovrebbe essere usato in ALTERNATIVA agli altri</i> (XPath: GARDesRequest/GRbody/GRitem/csRange/sizeMatrix/sizeRow/size/@codeList) [Optional]

	<p>(XPath: GARDesRequest/GRheader/note/@codeList) [Optional] - nota: deve usarsi per esplicitare (URL) la lista dei codici usati in "noteLabel"</p> <p>(XPath: GARDesRequest/GRbody/GRitem/note/@codeList) [Optional] - nota: deve usarsi per esplicitare (URL) la lista dei codici usati in "noteLabel"</p> <p>(XPath: GARDesRequest/GRbody/GRitem/garmentCode/garmentCodeB/fabric/@codeList) [Optional] - nota: questo attributo dovrebbe essere usato in ALTERNATIVA agli altri</p> <p>(XPath: GARDesRequest/GRbody/GRitem/garmentCode/garmentCodeB/artGroup/@codeList) [Optional] - nota: questo attributo dovrebbe essere usato in ALTERNATIVA agli altri</p> <p>(XPath: GARDesRequest/GRbody/GRitem/garmentCode/garmentCodeB/size/@codeList) [Optional] (XPath: GARDesRequest/GRbody/GRitem/garmentCode/garmentCodeB/color/@codeList) [Optional] - nota: questo attributo dovrebbe essere usato in ALTERNATIVA agli altri</p> <p>(XPath: GARDesRequest/GRbody/GRitem/garmentCode/garmentCodeB/mod/@codeList) [Optional] - nota: questo attributo dovrebbe essere usato in ALTERNATIVA agli altri</p> <p>(XPath: GARDesRequest/GRbody/GRitem/garmentCode/garmentCodeA/art/@codeList) [Optional] - nota: questo attributo dovrebbe essere usato in ALTERNATIVA agli altri</p>
color	<p>codice della variante colore, quando non incluso nel codice modello o tessuto - tipo base: string, lunghezza max: 15, (XPath: GARDesRequest/GRbody/GRitem/garmentCode/garmentCodeB/color) 0-1 (XPath: GARDesRequest/GRbody/GRitem/csRange/color) 0-1</p>
country	<p>codice della nazione - tipo base: string, tabella cod.: T10, (XPath: GARDesRequest/GRheader/thirdParty/country) 0-1 (XPath: GARDesRequest/GRheader/supplier/country) 0-1 (XPath: GARDesRequest/GRbody/GRitem/thirdParty/country) 0-1 (XPath: GARDesRequest/GRheader/buyer/country) 0-1</p>
@dateForm	<p>formato in cui è espressa una data - tipo base: string, tabella cod.: NT29, (XPath: GARDesRequest/GRbody/GRitem/refDoc/docDate/@dateForm) [Optional] (XPath: GARDesRequest/GRbody/GRitem/shipInfo/delEffectiveDate/@dateForm) [Optional] (XPath: GARDesRequest/shipInfo/delEffectiveDate/@dateForm) [Optional] (XPath: GARDesRequest/GRheader/refDoc/docDate/@dateForm) [Optional] (XPath: GARDesRequest/GRheader/msgDate/@dateForm) [Optional]</p>
delEffectiveDate	<p>data di consegna effettiva della merce, richiesta o confermata nel Processo di Spedizione, espressa in uno dei formati: AAAA-MM-GG, AAAA-MM-GG:HH-MM o AAAA-SS (cioè anno-settimana) - tipo base: string, (XPath: GARDesRequest/shipInfo/delEffectiveDate) 0-1 (XPath: GARDesRequest/GRbody/GRitem/shipInfo/delEffectiveDate) 0-1</p>
deliveryPlace	<p>luogo di consegna della merce, finale o per una tratta - tipo base: string, lunghezza max: 40, (XPath: GARDesRequest/GRbody/GRitem/shipInfo/transInfo/deliveryPlace) 0-1 (XPath: GARDesRequest/shipInfo/transInfo/deliveryPlace) 0-1</p>
dept	<p>nome o codice di una unità (Divisione, Ufficio, Stabilimento) contattata all'interno della Parte - tipo base: string, lunghezza max: 40, (XPath: GARDesRequest/GRheader/supplier/dept) 0-1 (XPath: GARDesRequest/GRbody/GRitem/thirdParty/dept) 0-1</p>

	(XPath: GARDesRequest/GRheader/buyer/dept) 0-1 (XPath: GARDesRequest/GRheader/thirdParty/dept) 0-1
description	descrizione in testo libero di un prodotto - tipo base: string, lunghezza max: 70, (XPath: GARDesRequest/GRbody/GRitem/garmentCode/ garmentCodeA/description) 0-1 (XPath: GARDesRequest/GRbody/GRitem/garmentCode/ garmentCodeB/description) 0-1
docDate	data di emissione del documento in oggetto, espressa in uno dei formati: AAAA-MM-GG, AAAA-MM-GG:HH-MM o AAAA-SS (cioè anno-settimana) - tipo base: string, (XPath: GARDesRequest/GRbody/GRitem/refDoc/docDate) 0-1 (XPath: GARDesRequest/GRheader/refDoc/docDate) 0-1
docID	numero identificativo del documento referenziato DALLA 2008-1 SE NE SCONSIGLIA L'USO NELLA TESTATA (SOSTITUITO DA) - tipo base: string, lunghezza max: 35, (XPath: GARDesRequest/GRheader/refDoc/docID) 1-2 (XPath: GARDesRequest/GRbody/GRitem/refDoc/docID) 1-2 (XPath: GARDesRequest/GRheader/docID) 0-1
@docType	tipo del documento cui si fa riferimento - tipo base: string, tabella cod.: T21, (XPath: GARDesRequest/GRheader/refDoc/@docType) [Required] (XPath: GARDesRequest/GRbody/GRitem/refDoc/@docType) [Required]
drop	codice drop del capo di confezione - tipo base: string, lunghezza max: 15, (XPath: GARDesRequest/GRbody/GRitem/csRange/sizeMatrix/ sizeRow/drop) 0-1
@email	indirizzo di posta elettronica di una persona contattata - tipo base: string, lunghezza max: 80, (XPath: GARDesRequest/GRheader/thirdParty/person/@email) [Optional] (XPath: GARDesRequest/GRheader/buyer/person/@email) [Optional] (XPath: GARDesRequest/GRheader/supplier/person/@email) [Optional] (XPath: GARDesRequest/GRbody/GRitem/thirdParty/person/@email) [Optional]
fabric	codice tessuto del capo di confezione - tipo base: string, lunghezza max: 15, (XPath: GARDesRequest/GRbody/GRitem/garmentCode/ garmentCodeB/fabric) 0-1
@fax	numero di fax di una persona contattata - tipo base: string, lunghezza max: 35, (XPath: GARDesRequest/GRheader/supplier/person/@fax) [Optional] (XPath: GARDesRequest/GRheader/buyer/person/@fax) [Optional] (XPath: GARDesRequest/GRbody/GRitem/thirdParty/person/@fax) [Optional] (XPath: GARDesRequest/GRheader/thirdParty/person/@fax) [Optional]
grossWeight	è il peso lordo della fornitura di merce, dichiarato a fini trasporto o doganali - tipo base: decimal, min incluso: 0, cifre decimali: 2, (XPath: GARDesRequest/GRbody/GRitem/shipInfo/transInfo/grossWeight) 0-1 (XPath: GARDesRequest/shipInfo/transInfo/grossWeight) 0-1
height	altezza effettiva dell'oggetto specificato - tipo base: decimal, min incluso: 0, cifre decimali: 2, (XPath: GARDesRequest/GRbody/GRitem/shipInfo/packages/ packageDim/height) 0-1 (XPath: GARDesRequest/shipInfo/packages/packageDim/height) 0-1
id	codice identificativo primario della Parte in causa (Cliente, Fornitore, Destinatario merce ecc.), si raccomanda il formato: codice nazione (ISO 3166) + partita IVA (11crt), con il qualificatore "numberingOrg"= MF - tipo base: string, lunghezza max: 15,

	<p>(XPath: GARDesRequest/GRheader/supplier/id) 1-1 (XPath: GARDesRequest/GRheader/thirdParty/id) 1-1 (XPath: GARDesRequest/GRbody/GRitem/thirdParty/id) 1-1 (XPath: GARDesRequest/GRheader/buyer/id) 1-1</p>
itemID	<p>numero che contraddistingue la riga/item del documento in oggetto - tipo base: string, lunghezza max: 6, (XPath: GARDesRequest/GRbody/GRitem/refDoc/itemID) 0-1 (XPath: GARDesRequest/GRheader/refDoc/itemID) 0-1</p>
legalName	<p>ragione sociale della Parte - tipo base: string, lunghezza max: 80, (XPath: GARDesRequest/GRheader/supplier/legalName) 0-1 (XPath: GARDesRequest/GRheader/thirdParty/legalName) 0-1 (XPath: GARDesRequest/GRheader/buyer/legalName) 0-1 (XPath: GARDesRequest/GRbody/GRitem/thirdParty/legalName) 0-1</p>
length	<p>lunghezza effettiva dell'oggetto specificato - tipo base: decimal, min incluso: 0, cifre decimali: 2, (XPath: GARDesRequest/GRbody/GRitem/shipInfo/packages/ packageDim/length) 1-1 - note: <i>qui si deve indicare anche la dimensione massima</i> (XPath: GARDesRequest/shipInfo/packages/packageDim/length) 1-1 - note: <i>qui si deve indicare anche la dimensione massima</i></p>
lineN	<p>numero che contraddistingue la riga del presente messaggio (documento xml) - tipo base: positiveInteger, min incluso: 1, max incluso: 9999, (XPath: GARDesRequest/GRbody/GRitem/lineN) 1-1</p>
@listName	<p>specifica il nome della lista di codici usati per istanziare l'elemento - tipo base: string, lunghezza max: 40, (XPath: GARDesRequest/GRbody/GRitem/garmentCode/ garmentCodeA/art/@listName) [Optional] - nota: <i>questo attributo dovrebbe essere usato sempre in abbinamento a "numberingOrg"</i> (XPath: GARDesRequest/GRbody/GRitem/csRange/color/@listName) [Optional] - nota: <i>questo attributo dovrebbe essere usato sempre in abbinamento a "numberingOrg"</i> (XPath: GARDesRequest/GRbody/GRitem/garmentCode/ garmentCodeB/fabric/@listName) [Optional] - nota: <i>questo attributo dovrebbe essere usato sempre in abbinamento a "numberingOrg"</i> (XPath: GARDesRequest/GRbody/GRitem/garmentCode/ garmentCodeB/mod/@listName) [Optional] - nota: <i>questo attributo dovrebbe essere usato sempre in abbinamento a "numberingOrg"</i> (XPath: GARDesRequest/GRbody/GRitem/garmentCode/ garmentCodeB/color/@listName) [Optional] - nota: <i>questo attributo dovrebbe essere usato sempre in abbinamento a "numberingOrg"</i> (XPath: GARDesRequest/GRbody/GRitem/garmentCode/ garmentCodeB/artGroup/@listName) [Optional] - nota: <i>questo attributo dovrebbe essere usato sempre in abbinamento a "numberingOrg"</i></p>
@listVersion	<p>specifica la versione della lista di codici usati per istanziare l'elemento - tipo base: string, lunghezza max: 6, (XPath: GARDesRequest/GRbody/GRitem/garmentCode/ garmentCodeA/art/@listVersion) [Optional] - nota: <i>questo attributo dovrebbe essere usato sempre in abbinamento a "numberingOrg" e "listName"</i> (XPath: GARDesRequest/GRbody/GRitem/garmentCode/ garmentCodeB/artGroup/@listVersion) [Optional] - nota: <i>questo attributo dovrebbe essere usato sempre in abbinamento a</i></p>

	<p>"numberingOrg" e "listName" (XPath: GARDesRequest/GRbody/GRitem/garmentCode/garmentCodeB/mod/@listVersion) [Optional] - nota: questo attributo dovrebbe essere usato sempre in abbinamento a "numberingOrg" e "listName" (XPath: GARDesRequest/GRbody/GRitem/csRange/color/@listVersion) [Optional] - nota: questo attributo dovrebbe essere usato sempre in abbinamento a "numberingOrg" e "listName" (XPath: GARDesRequest/GRbody/GRitem/garmentCode/garmentCodeB/color/@listVersion) [Optional] - nota: questo attributo dovrebbe essere usato sempre in abbinamento a "numberingOrg" e "listName" (XPath: GARDesRequest/GRbody/GRitem/garmentCode/garmentCodeB/fabric/@listVersion) [Optional] - nota: questo attributo dovrebbe essere usato sempre in abbinamento a "numberingOrg" e "listName"</p>
@logo	<p>logo aziendale (URL dell'immagine in formato jpg o gif). Si raccomanda che l'immagine non ecceda i 640 pixel di larghezza. - tipo base: string, lunghezza max: 255, (XPath: GARDesRequest/GRheader/supplier/@logo) [Optional] (XPath: GARDesRequest/GRheader/buyer/@logo) [Optional]</p>
mod	<p>codice modello del capo di confezione - tipo base: string, lunghezza max: 15, (XPath: GARDesRequest/GRbody/GRitem/garmentCode/garmentCodeB/mod) 1-1</p>
msgDate	<p>data di emissione del presente messaggio (documento xml), espressa in uno dei formati: AAAA-MM-GG, AAAA-MM-GG:HH-MM o AAAA-SS (cioè anno-settimana) - tipo base: string, (XPath: GARDesRequest/GRheader/msgDate) 1-1</p>
@msgfunction	<p>funzione rivestita dal presente messaggio in relazione alla sua trasmissione - tipo base: string, tabella cod.: NT18, (XPath: GARDesRequest/@msgfunction) [Optional] [Default= OR]</p>
msgID	<p>chiave identificativa del documento nel sistema informativo della Parte emittente - tipo base: string, lunghezza max: 35, (XPath: GARDesRequest/GRheader/msgID) 0-1</p>
msgN	<p>numero identificativo assegnato al messaggio (documento xml) da chi lo emette - tipo base: string, lunghezza max: 35, (XPath: GARDesRequest/GRheader/msgN) 1-1</p>
netWeight	<p>è il peso netto della fornitura di merce, dichiarato a fini trasporto o doganali - tipo base: decimal, min incluso: 0, cifre decimali: 2, (XPath: GARDesRequest/shipInfo/transInfo/netWeight) 0-1 (XPath: GARDesRequest/GRbody/GRitem/shipInfo/transInfo/netWeight) 0-1</p>
note	<p>nota in testo libero o strutturata (computer processing). Per strutturare la nota si devono usare gli attributi "noteLabel" e "codelist" - tipo base: string, lunghezza max: 350, (XPath: GARDesRequest/GRbody/GRitem/note) 0-1 (XPath: GARDesRequest/GRheader/note) 0-5</p>
@noteLabel	<p>qualificatore dell'argomento di una nota - tipo base: string, lunghezza max: 35, (XPath: GARDesRequest/GRbody/GRitem/note/@noteLabel) [Optional] - nota: deve usarsi per qualificare l'argomento della nota (XPath: GARDesRequest/GRheader/note/@noteLabel) [Optional] - nota: deve usarsi per qualificare l'argomento della nota</p>

@numberingOrg	<p>organizzazione che ha creato la codifica o immatricolazione in oggetto</p> <ul style="list-style-type: none"> - tipo base: string, tabella cod.: NT6, (XPath: GARDesRequest/GRheader/thirdParty/id/@numberingOrg) [Optional] (XPath: GARDesRequest/GRheader/buyer/id/@numberingOrg) [Optional] (XPath: GARDesRequest/GRheader/docID/@numberingOrg) [Optional] - nota: <i>qui si può specificare quale numerazione è usata per identificare il documento (es.: del Cliente, del Fornitore, ..)</i> (XPath: GARDesRequest/GRheader/refDoc/docID/@numberingOrg) [Optional] - nota: <i>qui si può specificare quale numerazione è usata per identificare il documento (es.: del Cliente, del Fornitore, ..)</i> (XPath: GARDesRequest/GRheader/note/@numberingOrg) [Optional] (XPath: GARDesRequest/GRbody/GRitem/csRange/@numberingOrg) [Optional] (XPath: GARDesRequest/GRbody/GRitem/garmentCode/garmentCodeA/art/@numberingOrg) [Optional] - nota: <i>questo attributo dovrebbe essere usato o singolarmente o in abbinamento con "listName" e "listVersion"</i> (XPath: GARDesRequest/GRbody/GRitem/garmentCode/garmentCodeB/artGroup/@numberingOrg) [Optional] - nota: <i>questo attributo dovrebbe essere usato o singolarmente o in abbinamento con "listName" e "listVersion"</i> (XPath: GARDesRequest/GRbody/GRitem/csRange/color/@numberingOrg) [Optional] - nota: <i>questo attributo dovrebbe essere usato o singolarmente o in abbinamento con "listName" e "listVersion"</i> (XPath: GARDesRequest/GRbody/GRitem/garmentCode/@numberingOrg) [Optional] (XPath: GARDesRequest/GRbody/GRitem/garmentCode/garmentCodeB/@numberingOrg) [Optional] (XPath: GARDesRequest/shipInfo/packages/packageN/@numberingOrg) [Optional] (XPath: GARDesRequest/GRbody/GRitem/refDoc/docID/@numberingOrg) [Optional] - nota: <i>qui si può specificare quale numerazione è usata per identificare il documento (es.: del Cliente, del Fornitore, ..)</i> (XPath: GARDesRequest/GRheader/supplier/id/@numberingOrg) [Optional] (XPath: GARDesRequest/GRbody/GRitem/thirdParty/id/@numberingOrg) [Optional] (XPath: GARDesRequest/GRbody/GRitem/garmentCode/garmentCodeB/mod/@numberingOrg) [Optional] - nota: <i>questo attributo dovrebbe essere usato o singolarmente o in abbinamento con "listName" e "listVersion"</i> (XPath: GARDesRequest/GRbody/GRitem/shipInfo/packages/packageN/@numberingOrg) [Optional] (XPath: GARDesRequest/GRbody/GRitem/garmentCode/garmentCodeB/color/@numberingOrg) [Optional] - nota: <i>questo attributo dovrebbe essere usato o singolarmente o in abbinamento con "listName" e "listVersion"</i> (XPath: GARDesRequest/GRbody/GRitem/garmentCode/garmentCodeB/fabric/@numberingOrg) [Optional] - nota: <i>questo attributo dovrebbe essere usato o singolarmente o in abbinamento con "listName" e "listVersion"</i> (XPath: GARDesRequest/GRbody/GRitem/note/@numberingOrg) [Optional]
package	<p>codice che specifica il tipo di collo di trasporto</p> <ul style="list-style-type: none"> - tipo base: string, tabella cod.: T11, (XPath: GARDesRequest/GRbody/GRitem/shipInfo/packages/package) 1-1 (XPath: GARDesRequest/shipInfo/packages/package) 1-1
@packageLevel	<p>livello usato per la descrizione gerarchica della struttura dei colli (la numerazione è crescente dall'esterno all'interno)</p> <ul style="list-style-type: none"> - tipo base: positiveInteger, min incluso: 1, max incluso: 9, (XPath: GARDesRequest/shipInfo/packages/@packageLevel) [Optional] - nota: <i>l'indicazione gerarchica dei colli deve o essere usata per tutti o non essere usata</i> (XPath: GARDesRequest/GRbody/GRitem/shipInfo/packages/@packageLevel) [Optional]

	- nota: l'indicazione gerarchica dei colli deve o essere usata per tutti o non essere usata
packageN	numero di matricola usato per identificare un collo di trasporto - tipo base: string, lunghezza max: 25, (XPath: GARDesRequest/GRbody/GRitem/shipInfo/packages/packageN) 0- unbounded - note: qui si possono identificare le matricole dei singoli colli (XPath: GARDesRequest/shipInfo/packages/packageN) 0-unbounded - note: qui si possono identificare le matricole dei singoli colli
packageQty	quantità dei colli specificati - tipo base: positiveInteger, (XPath: GARDesRequest/shipInfo/packages/packageQty) 0-1 - note: totale per il tipo di collo specificato (XPath: GARDesRequest/GRbody/GRitem/shipInfo/packages/packageQty) 0-1 - note: totale per il tipo di collo specificato
packageText	testo libero che specifica il tipo di collo di trasporto - tipo base: string, lunghezza max: 40, (XPath: GARDesRequest/GRbody/GRitem/shipInfo/packages/packageText) 1-1 (XPath: GARDesRequest/shipInfo/packages/packageText) 1-1
person	nome della persona di riferimento all'interno della Parte - tipo base: string, lunghezza max: 40, (XPath: GARDesRequest/GRheader/thirdParty/person) 0-1 (XPath: GARDesRequest/GRheader/supplier/person) 0-1 (XPath: GARDesRequest/GRheader/buyer/person) 0-1 (XPath: GARDesRequest/GRbody/GRitem/thirdParty/person) 0-1
@phone	numero di telefono di una persona contattata - tipo base: string, lunghezza max: 35, (XPath: GARDesRequest/GRheader/supplier/person/@phone) [Optional] (XPath: GARDesRequest/GRheader/thirdParty/person/@phone) [Optional] (XPath: GARDesRequest/GRbody/GRitem/thirdParty/person/@phone) [Optional] (XPath: GARDesRequest/GRheader/buyer/person/@phone) [Optional]
postCode	codice postale - tipo base: string, lunghezza max: 10, (XPath: GARDesRequest/GRbody/GRitem/thirdParty/postCode) 0-1 (XPath: GARDesRequest/GRheader/supplier/postCode) 0-1 (XPath: GARDesRequest/GRheader/thirdParty/postCode) 0-1 (XPath: GARDesRequest/GRheader/buyer/postCode) 0-1
qty	quantità netta dell'articolo o dell'oggetto correlato, qualificata dalla funzione del documento e dal contesto - tipo base: decimal, min incluso: 0, cifre decimali: 2, (XPath: GARDesRequest/GRbody/GRitem/qty) 1-1 (XPath: GARDesRequest/GRbody/GRitem/csRange/sizeMatrix/ sizeRow/qty) 0-1
@role	qualificatore del ruolo della Terza Parte - tipo base: string, tabella cod.: NT2, (XPath: GARDesRequest/GRheader/thirdParty/@role) [Required] (XPath: GARDesRequest/GRbody/GRitem/thirdParty/@role) [Required]
season	stagione di vendita, composta da: stagione (1 crt) + anno (4 crt) - stagione: P/E=1 A/I=2 P=3-E=4 A=5 I=6; per più di quattro stagioni usare sequenza alfabetica: 1a stagione=A 2a stagione=B etc.etc. - tipo base: string, lunghezza max: 15, (XPath: GARDesRequest/GRbody/GRitem/refDoc/season) 0-1 - note: qui indica la stagione a cui appartiene il documento in oggetto (XPath: GARDesRequest/GRheader/refDoc/season) 0-1 - note: qui indica la stagione a cui appartiene il documento in oggetto
@sender	qualificatore che distingue la Parte che spedisce il documento

	<p>- tipo base: boolean, (XPath: GARDesRequest/GRheader/thirdParty/@sender) [Optional] - nota: L'uso di questo attributo è obbligatorio quando si vuole creare lo STYLESHEET (XPath: GARDesRequest/GRheader/buyer/@sender) [Optional] - nota: L'uso di questo attributo è obbligatorio quando si vuole creare lo STYLESHEET (XPath: GARDesRequest/GRheader/supplier/@sender) [Optional] - nota: L'uso di questo attributo è obbligatorio quando si vuole creare lo STYLESHEET (XPath: GARDesRequest/GRbody/GRitem/thirdParty/@sender) [Optional] - nota: L'uso di questo attributo è obbligatorio quando si vuole creare lo STYLESHEET (XPath: GARDesRequest/GRbody/GRitem/csRange/sizeMatrix/sizeRow/size) 1-1</p>
size	<p>codice taglia del capo di abbigliamento (maglieria/confezione) - tipo base: string, lunghezza max: 15, (XPath: GARDesRequest/GRbody/GRitem/garmentCode/garmentCodeB/size) 0-1 (XPath: GARDesRequest/GRbody/GRitem/csRange/sizeMatrix/sizeRow/size) 1-1</p>
@sizeSystemBase	<p>base della scala taglie - tipo base: string, tabella cod.: T423, (XPath: GARDesRequest/GRbody/GRitem/csRange/@sizeSystemBase) [Optional]</p>
@sizeSystemNat	<p>nazione o agenzia che identifica la scala taglie - tipo base: string, tabella cod.: T421, (XPath: GARDesRequest/GRbody/GRitem/csRange/@sizeSystemNat) [Optional]</p>
@sizeSystemSeg	<p>segmento di mercato che identifica la scala taglie - tipo base: string, tabella cod.: T422, (XPath: GARDesRequest/GRbody/GRitem/csRange/@sizeSystemSeg) [Optional]</p>
street	<p>via e numero civico di una locazione - tipo base: string, lunghezza max: 80, (XPath: GARDesRequest/GRheader/thirdParty/street) 0-1 (XPath: GARDesRequest/GRheader/supplier/street) 0-1 (XPath: GARDesRequest/GRbody/GRitem/thirdParty/street) 0-1 (XPath: GARDesRequest/GRheader/buyer/street) 0-1</p>
subCountry	<p>sigla o codice della provincia (sub-country) - tipo base: string, lunghezza max: 9, (XPath: GARDesRequest/GRheader/thirdParty/subCountry) 0-1 (XPath: GARDesRequest/GRheader/supplier/subCountry) 0-1 (XPath: GARDesRequest/GRbody/GRitem/thirdParty/subCountry) 0-1 (XPath: GARDesRequest/GRheader/buyer/subCountry) 0-1</p>
transCondition	<p>condizione speciale di trasporto o servizio speciale richiesto allo Spedizioniere - tipo base: string, tabella cod.: T38, (XPath: GARDesRequest/shipInfo/transInfo/transCondition) 0-3 (XPath: GARDesRequest/GRbody/GRitem/shipInfo/transInfo/transCondition) 0-3</p>
transConditionText	<p>descrizione in testo libero della condizione speciale di trasporto o servizio speciale richiesto allo Spedizioniere - tipo base: string, lunghezza max: 100, (XPath: GARDesRequest/GRbody/GRitem/shipInfo/transInfo/transConditionText) 0-1 (XPath: GARDesRequest/shipInfo/transInfo/transConditionText) 0-1</p>
transMeans	<p>mezzo usato per il trasporto, complessivo o relativo ad una tratta - tipo base: string, tabella cod.: T40, (XPath: GARDesRequest/GRbody/GRitem/shipInfo/transInfo/transMeans) 0-1 (XPath: GARDesRequest/shipInfo/transInfo/transMeans) 0-1</p>
transMode	<p>modo di trasporto, complessivo o relativo ad una tratta</p>

	- tipo base: string, tabella cod.: T8, (XPath: GARDesRequest/GRbody/GRitem/shipInfo/transInfo/transMode) 1-1 (XPath: GARDesRequest/shipInfo/transInfo/transMode) 1-1
@transReason	causale del trasporto - tipo base: string, tabella cod.: NT11, (XPath: GARDesRequest/GRbody/GRitem/shipInfo/transInfo/@transReason) [Optional] (XPath: GARDesRequest/shipInfo/transInfo/@transReason) [Optional]
@TRtype	tipo di Richiesta spedizione - tipo base: string, tabella cod.: NT9, (XPath: GARDesRequest/@TRtype) [Optional] [Default= STD]
@um	unità di misura fisica - tipo base: string, tabella cod.: NT7, (XPath: GARDesRequest/GRbody/GRitem/shipInfo/packages/packageDim/height/@um) [Required] (XPath: GARDesRequest/GRbody/GRitem/shipInfo/packages/packageDim/width/@um) [Required] (XPath: GARDesRequest/GRbody/GRitem/qty/@um) [Required] (XPath: GARDesRequest/shipInfo/packages/packageDim/width/@um) [Required] (XPath: GARDesRequest/shipInfo/packages/packageDim/height/@um) [Required] (XPath: GARDesRequest/shipInfo/transInfo/netWeight/@um) [Required] (XPath: GARDesRequest/shipInfo/packages/packageDim/length/@um) [Required] (XPath: GARDesRequest/GRbody/GRitem/csRange/sizeMatrix/sizeRow/qty/@um) [Required] (XPath: GARDesRequest/GRbody/GRitem/shipInfo/transInfo/netWeight/@um) [Required] (XPath: GARDesRequest/GRbody/GRitem/shipInfo/transInfo/grossWeight/@um) [Required] (XPath: GARDesRequest/GRbody/GRitem/shipInfo/packages/packageDim/length/@um) [Required] (XPath: GARDesRequest/shipInfo/transInfo/grossWeight/@um) [Required]
@VAT	aliquota o causale IVA - tipo base: string, tabella cod.: NT16, (XPath: GARDesRequest/GRbody/GRitem/lineN/@VAT) [Optional] (XPath: GARDesRequest/GRheader/thirdParty/@VAT) [Optional] (XPath: GARDesRequest/GRbody/GRitem/thirdParty/@VAT) [Optional]
width	larghezza effettiva dell'oggetto specificato - tipo base: decimal, min incluso: 0, cifre decimali: 2, (XPath: GARDesRequest/GRbody/GRitem/shipInfo/packages/packageDim/width) 0-1 (XPath: GARDesRequest/shipInfo/packages/packageDim/width) 0-1

2.3 Tabelle di codifica utilizzate

Elenco delle tabelle di enumerazione utilizzate nel documento XML. I relativi codici sono presenti (solo per le tabelle con meno di 100 valori) nel documento Valori_Decodificati.pdf disponibile all'indirizzo <http://www.moda-ml.org/moda-ml/repository/guide/v2011-1/>; tutte le tabelle di codifica sono disponibili all'indirizzo: <http://www.moda-ml.org/imple/show-codes.asp>.

NT11 - Causale trasporto
NT16 - Aliquota o causale IVA
NT18 - funzione messaggio
NT2 - Qualificatore terzparte
NT29 - formato data
NT6 - Ente codificatore
NT7 - Unità di misura
NT9 - Tipo richiesta spedizione
T10 - ISO3166 - Nazione
T11 - Tipo collo
T21 - tipo documento
T38 - condizioni di trasporto
T40 - tipo mezzo di trasporto
T421 - scala taglie: nazionalità
T422 - scala taglie: segmento di mercato
T423 - scala taglie: base
T44 - tipo codice addizionale
T8 - Trasporto - Modo

Allegato A

Immagini rappresentative della struttura dei principali elementi complessi.

