



<http://www.moda-ml.org>

GUIDA DI IMPLEMENTAZIONE TRANSAZIONE "DISPOSIZIONE TINTURA MATERIA PRIMA"

Versione: 2011-1

Data di rilascio: 18/11/2011

Codice documento: G046

Repository XML Schema: <http://www.moda-ml.org/moda-ml/repository/schema/v2011-1/default.asp>

Repository guide: <http://www.moda-ml.org/moda-ml/repository/guide/v2011-1/default.asp>

Nome file: G046-MODA-ML-DisposizioneTinturaMateriaPrima.pdf

1. DESCRIZIONE DI BUSINESS

1.1 Scopo

Questa guida ha lo scopo di illustrare alle aziende del settore tessile abbigliamento la forma standard XML del tipo documento "DISPOSIZIONE DI TINTURA MATERIA PRIMA", fornendo le istruzioni per il suo impiego nel contesto di commercio elettronico tra Terzisti di Tintoria e loro committenti illustrato nel diagramma accluso.

Tutte le regole necessarie per la costruzione e la validazione del documento sono espresse mediante uno specifico schema XML, che è presentato in dettaglio nel paragrafo

.

1.2 Generalità

La Disposizione di Tintura materia prima può essere usata da un Committente per ordinare ad un Terzista la tintura di una materia prima di sua proprietà necessaria per la trasformazione dello stesso in "filato" utilizzabile dai produttori di tessuti.

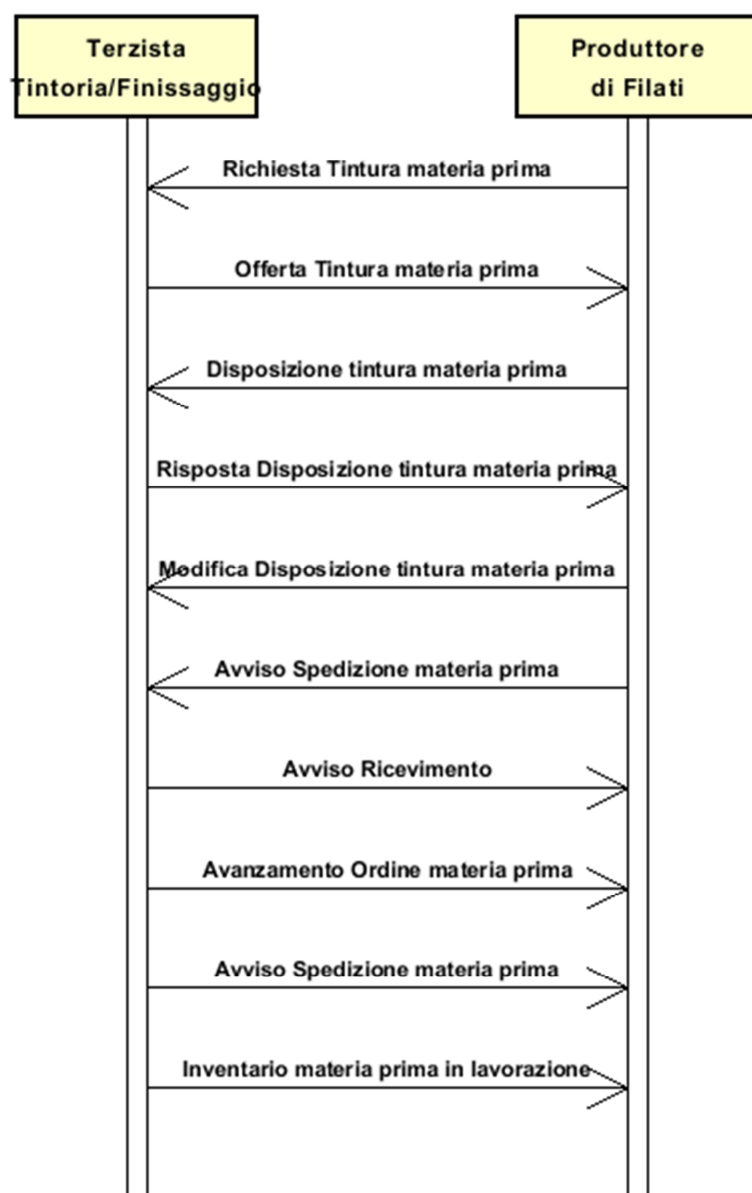
Questa prestazione può includere una o più lavorazioni del ciclo di tintura.

Quando il Committente richiede diverse lavorazioni in sequenza a diversi Terzisti, esso può disporre con questo documento non solo la lavorazione ma anche l'invio del prodotto semilavorato dal primo Terzista ad un secondo Terzista.

Di regola, la Disposizione di Tintura materia prima specifica solo le caratteristiche del prodotto finale di ciascuna lavorazione ed identifica i semilavorati (componenti) da usarsi per produrre il prodotto finale richiesto.

Si noti che questo prodotto finale può essere a sua volta componente in una successiva operazione di lavorazione.

1.3. Scenario applicativo



2. GUIDA ALLA IMPLEMENTAZIONE

2.1 Struttura generale del documento XML

Tutti i dati che possono essere scambiati tra le Parti con questa classe di documenti XML sono mostrati nella "Struttura del documento" (una visione semplificata dello schema) dove:

- i due numeri che seguono ciascun elemento indicano la sua "cardinalità" (numero minimo e massimo di ripetizioni ammesse); il numero minimo uguale a 0 indica un elemento opzionale, il numero minimo maggiore o uguale a 1 indica un elemento obbligatorio)
- il carattere grassetto denota gli elementi che sono "complessi semantici" ovvero aggregati di dati elementari costruiti ai fini della funzionalità e della riusabilità dell'informazione (gli elementi che sono contenuti in ogni elemento padre si individuano agevolmente per l'indentatura)
- il simbolo @ ed il carattere corsivo denotano un attributo dell'elemento che lo precede; qui la condizione d'uso (Required, Optional, ecc.) è indicata fra parentesi quadre

Struttura del documento XML

RAWDyeOrder

@msgfunction [Optional] [Default= OR]

RDCOheader 1-1

msgN 1-1

- *scegli* -

msgID 0-1

- *oppure* -

docID 0-1

@numberingOrg [Optional]

- *fine scelta* -

msgDate 1-1

@dateForm [Optional]

season 0-1

msgCurrency 0-1

refDoc 0-9

@docType [Required]

docID 1-2

@numberingOrg [Optional]

docDate 0-1

@dateForm [Optional]

season 0-1

itemID 0-1

buyer 1-1

@logo [Optional]

@sender [Optional]

id 1-1

@numberingOrg [Optional]

legalName 0-1

dept 0-1

person 0-1

@email [Optional]

@phone [Optional]

@fax [Optional]

street 0-1

city 0-1

subCountry 0-1

country 0-1

postCode 0-1

subContractor 1-1

@sender [Optional]

id 1-1
@numberingOrg [Optional]
legalName 0-1
dept 0-1
person 0-1
@email [Optional]
@phone [Optional]
@fax [Optional]
street 0-1
city 0-1
subCountry 0-1
country 0-1
postCode 0-1

thirdParty 0-1

@VAT [Optional]
@role [Required]
@sender [Optional]
id 1-1
@numberingOrg [Optional]
legalName 0-1
dept 0-1
person 0-1
@email [Optional]
@phone [Optional]
@fax [Optional]
street 0-1
city 0-1
subCountry 0-1
country 0-1
postCode 0-1

note 0-1

@numberingOrg [Optional]
@codeList [Optional]
@noteLabel [Optional]

terms 0-1

payment 0-5

@finDiscount [Optional]
@finSurcharge [Optional]
- *scegli* -
payTerm 1-1
- *oppure* -
payTermText 1-1
- *fine scelta* -
payMode 0-1

insPayment 0-5

@part [Required]
- *scegli* -
payTerm 1-1
- *oppure* -
payTermText 1-1
- *fine scelta* -
payMode 0-1

trade 0-1

- *scegli* -
incoTermText 1-1
- *oppure* -
incoTerm 1-1
- *fine scelta* -
location 0-1
@LRI [Optional]

transInfo 0-1

@transReason [Optional]
transMode 1-1
carrier 0-1
deliveryPlace 0-1
grossWeight 0-1
@um [Required]
netWeight 0-1
@um [Required]
transMeans 0-1
transCondition 0-3
transConditionText 0-1

allowanceCharge 0-9

@VAT [Optional]
- *scegli* -
AC_category 1-1
- *oppure* -
AC_categoryText 1-1
- *scegli* -
AC_percent 1-1
- *oppure* -
AC_amount 1-1
- *fine scelta* -

RDCObody 1-1**RDCOitem 1-unbounded**

@productLevel [Optional] [Default= END]
lineN 1-1
@VAT [Optional]
rawProd 1-1
@CTest [Optional]
rawCode 1-1
@numberingOrg [Optional]
art 1-1
@numberingOrg [Optional]
@codeList [Optional]
@listName [Optional]
@listVersion [Optional]
color 0-1
@numberingOrg [Optional]
@codeList [Optional]
@listName [Optional]
@listVersion [Optional]
added 0-9
@addType [Optional]
description 0-1
rawSpecs 0-9
- *scegli* -
rawCharText 1-1
- *oppure* -
rawChar 1-1
- *fine scelta* -
specValue 0-1
@um [Optional]
@method [Optional]
- *scegli* -
pcTolerance 0-2
@um [Optional]
- *oppure* -
tolerance 0-2
@um [Required]

- fine scelta -

lotN 0-1
 @numberingOrg [Optional]

dyeN 0-1
 @numberingOrg [Optional]

note 0-1
 @numberingOrg [Optional]
 @codeList [Optional]
 @noteLabel [Optional]

qty 1-2
 @um [Required]

price 0-1
 @um [Optional]
 @priceQualifier [Optional] [Default= NET]

deliveryDate 0-1
 @dateForm [Optional]

thirdParty 0-1
 @VAT [Optional]
 @role [Required]
 @sender [Optional]

id 1-1
 @numberingOrg [Optional]

legalName 0-1

dept 0-1

person 0-1
 @email [Optional]
 @phone [Optional]
 @fax [Optional]

street 0-1

city 0-1

subCountry 0-1

country 0-1

postCode 0-1

rawComponent 1-9
 @CQQ [Optional]

pcQty 0-1
 @um [Optional]

rawCode 1-1
 @numberingOrg [Optional]

art 1-1
 @numberingOrg [Optional]
 @codeList [Optional]
 @listName [Optional]
 @listVersion [Optional]

color 0-1
 @numberingOrg [Optional]
 @codeList [Optional]
 @listName [Optional]
 @listVersion [Optional]

added 0-9
 @addType [Optional]

description 0-1

lotN 0-1
 @numberingOrg [Optional]

dyeN 0-1
 @numberingOrg [Optional]

qty 1-2
 @um [Required]

refDoc 0-1
 @docType [Required]
 docID 1-2

@numberingOrg [Optional]
 docDate 0-1
 @dateForm [Optional]
 season 0-1
 itemID 0-1
 location 0-1
 @LRI [Optional]
 note 0-1
 @numberingOrg [Optional]
 @codeList [Optional]
 @noteLabel [Optional]

rawMnfrOperation 1-9

- *scegli* -
 rawJob 1-1
- *oppure* -
 jobName 1-1
- *fine scelta* -

refDoc 0-1

@docType [Required]
 docID 1-2
 @numberingOrg [Optional]
 docDate 0-1
 @dateForm [Optional]
 season 0-1
 itemID 0-1
 note 0-1
 @numberingOrg [Optional]
 @codeList [Optional]
 @noteLabel [Optional]

note 0-1
 @numberingOrg [Optional]
 @codeList [Optional]
 @noteLabel [Optional]

2.2 Descrizione di dettaglio degli elementi del documento

Nelle tabelle seguenti vengono presentati tutti gli elementi (complessi e semplici) utilizzati in questo documento. La descrizione comprende: 1) informazioni proprie dell'elemento: tag, nome dell'elemento, breve descrizione, tipo di dato e vincoli sintattici; 2) informazioni relative all'uso dell'elemento in una particolare collocazione nel documento: xpath ed eventuali note relative a tale uso.

2.2.1 Elementi complessi (Aggregate Business Information Entities)

Sono elementi complessi gli elementi il cui contenuto è costituito da altri elementi (figli). Gli elementi complessi sono ordinati alfabeticamente.

allowanceCharge	Sconti e Oneri associati ad un Ordine o ad un contratto (XPath: RAWDyeOrder/terms/allowanceCharge) 0-9
buyer	dati del Cliente - tipo base: , (XPath: RAWDyeOrder/RDCOheader/buyer) 1-1
insPayment	dettaglio di pagamento, per pagamento rateale (XPath: RAWDyeOrder/terms/insPayment) 0-5 - note: <i>questo aggregato è alternativo a payment e deve essere ripetuto per ciascuna rata di pagamento</i>
payment	dettaglio di pagamento, per pagamento in unica soluzione (XPath: RAWDyeOrder/terms/payment) 0-5 - note: <i>questo aggregato può essere ripetuto per specificare termini di pagamento alternativi (ad esempio: a 60 giorni oppure a 30 giorni con sconto 3%)</i>
rawCode	codifica completa di un articolo di materia prima (XPath: RAWDyeOrder/RDCObody/RDCOitem/rawComponent/rawCode) 1-1 (XPath: RAWDyeOrder/RDCObody/RDCOitem/rawProd/rawCode) 1-1
rawComponent	dettagli di identificazione di una materia prima usata in una operazione di produzione in sub-fornitura (XPath: RAWDyeOrder/RDCObody/RDCOitem/rawComponent) 1-9
rawMnfrOperation	dettagli di una operazione sulla materia prima usata per la produzione di un filato (XPath: RAWDyeOrder/RDCObody/RDCOitem/rawMnfrOperation) 1-9 - note: <i>questo blocco di dati può essere usato per specificare sia una operazione demandata ad un Terzista sia una operazione demandata ad un proprio Reparto dislocato all'esterno. Nel secondo caso la specifica può essere completata con i "dati macchina"</i>
rawProd	specifiche di lavorazione della materia prima da ottenere da una operazione di produzione in sub-fornitura (XPath: RAWDyeOrder/RDCObody/RDCOitem/rawProd) 1-1
rawSpecs	caratteristiche tecniche di una materia prima abbinabili sia ad una operazione della produzione di filato in sub-fornitura sia ad un acquisto di filato (XPath: RAWDyeOrder/RDCObody/RDCOitem/rawProd/rawSpecs) 0-9
RDCObody	corpo del documento DISPOSIZIONE TINTURA MATERIA PRIMA (XPath: RAWDyeOrder/RDCObody) 1-1
RDCOheader	testata del documento DISPOSIZIONE TINTURA MATERIA PRIMA (XPath: RAWDyeOrder/RDCOheader) 1-1
RDCOitem	riga del documento DISPOSIZIONE TINTURA MATERIA PRIMA (XPath: RAWDyeOrder/RDCObody/RDCOitem) 1-unbounded

refDoc	identificazione di un documento di riferimento ed eventualmente di un suo item (riga) (XPath: RAWDyeOrder/RDCObody/RDCOitem/rawComponent/refDoc) 0-1 (XPath: RAWDyeOrder/RDCObody/RDCOitem/rawMnfrOperation/refDoc) 0-1 (XPath: RAWDyeOrder/RDCOheader/refDoc) 0-9
subContractor	dati del Terzista - tipo base: , (XPath: RAWDyeOrder/RDCOheader/subContractor) 1-1
terms	dettaglio delle condizioni di pagamento e di consegna (XPath: RAWDyeOrder/terms) 0-1
thirdParty	dati di una Terza Parte, diversa da Cliente o Fornitore - tipo base: , (XPath: RAWDyeOrder/RDCOheader/thirdParty) 0-1 - note: <i>qui si può indicare la Parte a cui il Terzista deve eventualmente inviare i semi-lavorati per le successive lavorazioni</i> (XPath: RAWDyeOrder/RDCObody/RDCOitem/thirdParty) 0-1 - note: <i>qui si può indicare a chi il Terzista deve inviare il semilavorato per le successive operazioni</i>
trade	condizioni generali di resa della merce (XPath: RAWDyeOrder/terms/trade) 0-1
transInfo	informazioni sul trasporto: modo, vettore e luogo di consegna (XPath: RAWDyeOrder/terms/transInfo) 0-1

2.2.2 Elementi semplici (Basic Business Information Entities)

Sono elementi semplici gli elementi il cui contenuto è caratterizzato da un data type e da un dominio di valori. Gli elementi semplici sono ordinati alfabeticamente.

AC_amount	importo di uno Sconto od Onere espresso in valore assoluto - tipo base: decimal, cifre decimali: 2, (XPath: RAWDyeOrder/terms/allowanceCharge/AC_amount) 1-1
AC_category	codice che specifica il tipo o la ragione di uno Sconto od Onere - tipo base: string, tabella cod.: T41, (XPath: RAWDyeOrder/terms/allowanceCharge/AC_category) 1-1
AC_categoryText	descrizione in testo libero che specifica il tipo o la ragione di uno Sconto od Onere - tipo base: string, lunghezza max: 70, (XPath: RAWDyeOrder/terms/allowanceCharge/AC_categoryText) 1-1
AC_percent	importo di uno Sconto od Onere espresso in percentuale - tipo base: decimal, max incluso: 100, cifre decimali: 2, (XPath: RAWDyeOrder/terms/allowanceCharge/AC_percent) 1-1
added	elemento aggiuntivo di codifica, non includibile nei precedenti - tipo base: string, lunghezza max: 15, (XPath: RAWDyeOrder/RDCObody/RDCOitem/rawProd/rawCode/added) 0-9 (XPath: RAWDyeOrder/RDCObody/RDCOitem/rawComponent/rawCode/added) 0-9
@addType	qualificatore dell'elemento aggiuntivo di codifica di un prodotto - tipo base: string, tabella cod.: T44, (XPath: RAWDyeOrder/RDCObody/RDCOitem/rawProd/rawCode/added/@addType) [Optional] (XPath: RAWDyeOrder/RDCObody/RDCOitem/rawComponent/rawCode/added/@addType) [Optional]
art	codice articolo del prodotto

	<p>- tipo base: string, lunghezza max: 25, (XPath: RAWDyeOrder/RDCObody/RDCOitem/rawComponent/rawCode/art) 1-1 (XPath: RAWDyeOrder/RDCObody/RDCOitem/rawProd/rawCode/art) 1-1</p>
carrier	<p>identificazione del vettore che esegue il trasporto</p> <p>- tipo base: string, lunghezza max: 40, (XPath: RAWDyeOrder/terms/transInfo/carrier) 0-1</p>
city	<p>nome della città</p> <p>- tipo base: string, lunghezza max: 40, (XPath: RAWDyeOrder/RDCOheader/thirdParty/city) 0-1 (XPath: RAWDyeOrder/RDCOheader/subContractor/city) 0-1 (XPath: RAWDyeOrder/RDCOheader/buyer/city) 0-1 (XPath: RAWDyeOrder/RDCObody/RDCOitem/thirdParty/city) 0-1</p>
@codeList	<p>specifica l'indirizzo di rete (URL) dove si trova la lista di codici usati per istanziare l'elemento</p> <p>- tipo base: string, lunghezza max: 255, (XPath: RAWDyeOrder/RDCObody/RDCOitem/rawMnfrOperation/note/@codeList) [Optional]</p> <p>- nota: deve usarsi per esplicitare (URL) la lista dei codici usati in "noteLabel" (XPath: RAWDyeOrder/RDCOheader/note/@codeList) [Optional]</p> <p>- nota: deve usarsi per esplicitare (URL) la lista dei codici usati in "noteLabel" (XPath: RAWDyeOrder/RDCObody/RDCOitem/rawComponent/note/@codeList) [Optional]</p> <p>- nota: deve usarsi per esplicitare (URL) la lista dei codici usati in "noteLabel" (XPath: RAWDyeOrder/RDCObody/RDCOitem/note/@codeList) [Optional]</p> <p>- nota: deve usarsi per esplicitare (URL) la lista dei codici usati in "noteLabel" (XPath: RAWDyeOrder/RDCObody/RDCOitem/rawProd/rawCode/art/@codeList) [Optional]</p> <p>- nota: questo attributo dovrebbe essere usato in ALTERNATIVA agli altri (XPath: RAWDyeOrder/RDCObody/RDCOitem/rawProd/note/@codeList) [Optional]</p> <p>- nota: deve usarsi per esplicitare (URL) la lista dei codici usati in "noteLabel" (XPath: RAWDyeOrder/RDCObody/RDCOitem/rawProd/rawCode/color/@codeList) [Optional]</p> <p>- nota: questo attributo dovrebbe essere usato in ALTERNATIVA agli altri (XPath: RAWDyeOrder/RDCObody/RDCOitem/rawComponent/rawCode/color/@codeList) [Optional]</p> <p>- nota: questo attributo dovrebbe essere usato in ALTERNATIVA agli altri (XPath: RAWDyeOrder/RDCObody/RDCOitem/rawComponent/rawCode/art/@codeList) [Optional]</p> <p>- nota: questo attributo dovrebbe essere usato in ALTERNATIVA agli altri</p>
color	<p>codice della variante colore, quando non incluso nel codice modello o tessuto</p> <p>- tipo base: string, lunghezza max: 15, (XPath: RAWDyeOrder/RDCObody/RDCOitem/rawComponent/rawCode/color) 0-1 (XPath: RAWDyeOrder/RDCObody/RDCOitem/rawProd/rawCode/color) 0-1</p>
country	<p>codice della nazione</p> <p>- tipo base: string, tabella cod.: T10, (XPath: RAWDyeOrder/RDCOheader/buyer/country) 0-1 (XPath: RAWDyeOrder/RDCOheader/thirdParty/country) 0-1 (XPath: RAWDyeOrder/RDCObody/RDCOitem/thirdParty/country) 0-1 (XPath: RAWDyeOrder/RDCOheader/subContractor/country) 0-1</p>
@CQQ	<p>specifica se la quantità disposta deve essere o meno al lordo della perdita di peso</p> <p>- tipo base: string, tabella cod.: NT37, (XPath: RAWDyeOrder/RDCObody/RDCOitem/rawComponent/@CQQ) [Optional]</p>

@CTest	indica la necessità di dover eseguire una prova colore prima della lavorazione - tipo base: string, tabella cod.: NT38, (XPath: RAWDyeOrder/RDCObody/RDCOitem/rawProd/@CTest) [Optional]
@dateForm	formato in cui è espressa una data - tipo base: string, tabella cod.: NT29, (XPath: RAWDyeOrder/RDCObody/RDCOitem/deliveryDate/@dateForm) [Optional] (XPath: RAWDyeOrder/RDCObody/RDCOitem/rawMnfrOperation/refDoc/docDate/@dateForm) [Optional] (XPath: RAWDyeOrder/RDCObody/RDCOitem/rawComponent/refDoc/docDate/@dateForm) [Optional] (XPath: RAWDyeOrder/RDCOheader/refDoc/docDate/@dateForm) [Optional] (XPath: RAWDyeOrder/RDCOheader/msgDate/@dateForm) [Optional]
deliveryDate	data di consegna della merce, richiesta o confermata nel Processo di Acquisto, espressa in uno dei formati: AAAA-MM-GG, AAAA-MM-GG:HH-MM o AAAA-SS (cioè anno-settimana) - tipo base: string, (XPath: RAWDyeOrder/RDCObody/RDCOitem/deliveryDate) 0-1
deliveryPlace	luogo di consegna della merce, finale o per una tratta - tipo base: string, lunghezza max: 40, (XPath: RAWDyeOrder/terms/transInfo/deliveryPlace) 0-1
dept	nome o codice di una unità (Divisione, Ufficio, Stabilimento) contattata all'interno della Parte - tipo base: string, lunghezza max: 40, (XPath: RAWDyeOrder/RDCOheader/buyer/dept) 0-1 (XPath: RAWDyeOrder/RDCOheader/subContractor/dept) 0-1 (XPath: RAWDyeOrder/RDCOheader/thirdParty/dept) 0-1 (XPath: RAWDyeOrder/RDCObody/RDCOitem/thirdParty/dept) 0-1
description	descrizione in testo libero di un prodotto - tipo base: string, lunghezza max: 70, (XPath: RAWDyeOrder/RDCObody/RDCOitem/rawProd/rawCode/description) 0-1 (XPath: RAWDyeOrder/RDCObody/RDCOitem/rawComponent/rawCode/description) 0-1
docDate	data di emissione del documento in oggetto, espressa in uno dei formati: AAAA-MM-GG, AAAA-MM-GG:HH-MM o AAAA-SS (cioè anno-settimana) - tipo base: string, (XPath: RAWDyeOrder/RDCObody/RDCOitem/rawComponent/refDoc/docDate) 0-1 (XPath: RAWDyeOrder/RDCOheader/refDoc/docDate) 0-1 (XPath: RAWDyeOrder/RDCObody/RDCOitem/rawMnfrOperation/refDoc/docDate) 0-1
docID	numero identificativo del documento referenziato DALLA 2008-1 SE NE SCONSIGLIA L'USO NELLA TESTATA (SOSTITUITO DA) - tipo base: string, lunghezza max: 35, (XPath: RAWDyeOrder/RDCOheader/refDoc/docID) 1-2 (XPath: RAWDyeOrder/RDCOheader/docID) 0-1 (XPath: RAWDyeOrder/RDCObody/RDCOitem/rawMnfrOperation/refDoc/docID) 1-2 (XPath: RAWDyeOrder/RDCObody/RDCOitem/rawComponent/refDoc/docID) 1-2
@docType	tipo del documento cui si fa riferimento - tipo base: string, tabella cod.: T21, (XPath: RAWDyeOrder/RDCObody/RDCOitem/rawMnfrOperation/refDoc/@docType) [Required] (XPath: RAWDyeOrder/RDCOheader/refDoc/@docType) [Required] (XPath: RAWDyeOrder/RDCObody/RDCOitem/rawComponent/refDoc/@docType) [Required]
dyeN	partita colore di un prodotto tessile - tipo base: string, lunghezza max: 15,

	(XPath: RAWDyeOrder/RDCObody/RDCOitem/rawComponent/dyeN) 0-1 (XPath: RAWDyeOrder/RDCObody/RDCOitem/rawProd/dyeN) 0-1
@email	indirizzo di posta elettronica di una persona contattata - tipo base: string, lunghezza max: 80, (XPath: RAWDyeOrder/RDCOheader/buyer/person/@email) [Optional] (XPath: RAWDyeOrder/RDCObody/RDCOitem/thirdParty/person/@email) [Optional] (XPath: RAWDyeOrder/RDCOheader/thirdParty/person/@email) [Optional] (XPath: RAWDyeOrder/RDCOheader/subContractor/person/@email) [Optional]
@fax	numero di fax di una persona contattata - tipo base: string, lunghezza max: 35, (XPath: RAWDyeOrder/RDCOheader/buyer/person/@fax) [Optional] (XPath: RAWDyeOrder/RDCObody/RDCOitem/thirdParty/person/@fax) [Optional] (XPath: RAWDyeOrder/RDCOheader/subContractor/person/@fax) [Optional] (XPath: RAWDyeOrder/RDCOheader/thirdParty/person/@fax) [Optional]
@finDiscount	sconto per pagamento entro la scadenza indicata - tipo base: decimal, min incluso: 0, max incluso: 100, cifre decimali: 2, (XPath: RAWDyeOrder/terms/payment/@finDiscount) [Optional]
@finSurcharge	penalità per pagamento successivo alla data di scadenza indicata - tipo base: decimal, min incluso: 0, max incluso: 100, cifre decimali: 2, (XPath: RAWDyeOrder/terms/payment/@finSurcharge) [Optional]
grossWeight	è il peso lordo della fornitura di merce, dichiarato a fini trasporto o doganali - tipo base: decimal, min incluso: 0, cifre decimali: 2, (XPath: RAWDyeOrder/terms/transInfo/grossWeight) 0-1
id	codice identificativo primario della Parte in causa (Cliente, Fornitore, Destinatario merce ecc..), si raccomanda il formato: codice nazione (ISO 3166) + partita IVA (11crt), con il qualificatore "numberingOrg"= MF - tipo base: string, lunghezza max: 15, (XPath: RAWDyeOrder/RDCObody/RDCOitem/thirdParty/id) 1-1 (XPath: RAWDyeOrder/RDCOheader/buyer/id) 1-1 (XPath: RAWDyeOrder/RDCOheader/subContractor/id) 1-1 (XPath: RAWDyeOrder/RDCOheader/thirdParty/id) 1-1
incoTerm	specificazione dei termini di consegna (INCOTERMS) - tipo base: string, tabella cod.: T3, (XPath: RAWDyeOrder/terms/trade/incoTerm) 1-1
incoTermText	testo libero che specifica i termini di resa (incoterm, località) - tipo base: string, lunghezza max: 70, (XPath: RAWDyeOrder/terms/trade/incoTermText) 1-1
itemID	numero che contraddistingue la riga/item del documento in oggetto - tipo base: string, lunghezza max: 6, (XPath: RAWDyeOrder/RDCObody/RDCOitem/rawComponent/refDoc/itemID) 0-1 (XPath: RAWDyeOrder/RDCOheader/refDoc/itemID) 0-1 (XPath: RAWDyeOrder/RDCObody/RDCOitem/rawMnfrOperation/refDoc/itemID) 0-1
jobName	descrizione della operazione - tipo base: string, lunghezza max: 40, (XPath: RAWDyeOrder/RDCObody/RDCOitem/rawMnfrOperation/jobName) 1-1
legalName	ragione sociale della Parte - tipo base: string, lunghezza max: 80, (XPath: RAWDyeOrder/RDCObody/RDCOitem/thirdParty/legalName) 0-1 (XPath: RAWDyeOrder/RDCOheader/thirdParty/legalName) 0-1 (XPath: RAWDyeOrder/RDCOheader/subContractor/legalName) 0-1 (XPath: RAWDyeOrder/RDCOheader/buyer/legalName) 0-1
lineN	numero che contraddistingue la riga del presente messaggio (documento xml) - tipo base: positiveInteger, min incluso: 1, max incluso: 9999,

	(XPath: RAWDyeOrder/RDCObody/RDCOitem/lineN) 1-1
@listName	<p>specifica il nome della lista di codici usati per istanziare l'elemento</p> <ul style="list-style-type: none"> - tipo base: string, lunghezza max: 40, (XPath: RAWDyeOrder/RDCObody/RDCOitem/rawProd/rawCode/color/@listName) [Optional] - nota: <i>questo attributo dovrebbe essere usato sempre in abbinamento a "numberingOrg"</i> (XPath: RAWDyeOrder/RDCObody/RDCOitem/rawProd/rawCode/art/@listName) [Optional] - nota: <i>questo attributo dovrebbe essere usato sempre in abbinamento a "numberingOrg"</i> (XPath: RAWDyeOrder/RDCObody/RDCOitem/rawComponent/rawCode/art/@listName) [Optional] - nota: <i>questo attributo dovrebbe essere usato sempre in abbinamento a "numberingOrg"</i> (XPath: RAWDyeOrder/RDCObody/RDCOitem/rawComponent/rawCode/color/@listName) [Optional] - nota: <i>questo attributo dovrebbe essere usato sempre in abbinamento a "numberingOrg"</i>
@listVersion	<p>specifica la versione della lista di codici usati per istanziare l'elemento</p> <ul style="list-style-type: none"> - tipo base: string, lunghezza max: 6, (XPath: RAWDyeOrder/RDCObody/RDCOitem/rawProd/rawCode/art/@listVersion) [Optional] - nota: <i>questo attributo dovrebbe essere usato sempre in abbinamento a "numberingOrg" e "listName"</i> (XPath: RAWDyeOrder/RDCObody/RDCOitem/rawComponent/rawCode/art/@listVersion) [Optional] - nota: <i>questo attributo dovrebbe essere usato sempre in abbinamento a "numberingOrg" e "listName"</i> (XPath: RAWDyeOrder/RDCObody/RDCOitem/rawComponent/rawCode/color/@listVersion) [Optional] - nota: <i>questo attributo dovrebbe essere usato sempre in abbinamento a "numberingOrg" e "listName"</i> (XPath: RAWDyeOrder/RDCObody/RDCOitem/rawProd/rawCode/color/@listVersion) [Optional] - nota: <i>questo attributo dovrebbe essere usato sempre in abbinamento a "numberingOrg" e "listName"</i>
location	<p>specificazione di luogo</p> <ul style="list-style-type: none"> - tipo base: string, lunghezza max: 40, (XPath: RAWDyeOrder/RDCObody/RDCOitem/rawComponent/location) 0-1 (XPath: RAWDyeOrder/terms/trade/location) 0-1 - note: <i>luogo di applicazione INCOTERM</i>
@logo	<p>logo aziendale (URL dell'immagine in formato jpg o gif). Si raccomanda che l'immagine non ecceda i 640 pixel di larghezza.</p> <ul style="list-style-type: none"> - tipo base: string, lunghezza max: 255, (XPath: RAWDyeOrder/RDCOheader/buyer/@logo) [Optional]
lotN	<p>numero del lotto di produzione o della partita di materia prima</p> <ul style="list-style-type: none"> - tipo base: string, lunghezza max: 15, (XPath: RAWDyeOrder/RDCObody/RDCOitem/rawComponent/lotN) 0-1 (XPath: RAWDyeOrder/RDCObody/RDCOitem/rawProd/lotN) 0-1
@LRI	<p>attributo usato per formattare un campo secondo una specifica regola dell'Utente (regola locale)</p> <ul style="list-style-type: none"> - tipo base: string, tabella cod.: NT3, (XPath: RAWDyeOrder/RDCObody/RDCOitem/rawComponent/location/@LRI) [Optional] (XPath: RAWDyeOrder/terms/trade/location/@LRI) [Optional]
@method	<p>norma o procedura standard usata per ricavare il valore sperimentale.</p> <ul style="list-style-type: none"> - tipo base: string, lunghezza max: 25,

	(XPath: RAWDyeOrder/RDCObody/RDCOitem/rawProd/rawSpecs/specValue/@method) [Optional]
msgCurrency	valuta in cui sono espressi gli importi del documento - tipo base: string, tabella cod.: T9, (XPath: RAWDyeOrder/RDCOheader/msgCurrency) 0-1
msgDate	data di emissione del presente messaggio (documento xml), espressa in uno dei formati: AAAA-MM-GG, AAAA-MM-GG:HH-MM o AAAA-SS (cioè anno-settimana) - tipo base: string, (XPath: RAWDyeOrder/RDCOheader/msgDate) 1-1
@msgfunction	funzione rivestita dal presente messaggio in relazione alla sua trasmissione - tipo base: string, tabella cod.: NT18, (XPath: RAWDyeOrder/@msgfunction) [Optional] [Default= OR]
msgID	chiave identificativa del documento nel sistema informativo della Parte emittente - tipo base: string, lunghezza max: 35, (XPath: RAWDyeOrder/RDCOheader/msgID) 0-1
msgN	numero identificativo assegnato al messaggio (documento xml) da chi lo emette - tipo base: string, lunghezza max: 35, (XPath: RAWDyeOrder/RDCOheader/msgN) 1-1
netWeight	è il peso netto della fornitura di merce, dichiarato a fini trasporto o doganali - tipo base: decimal, min incluso: 0, cifre decimali: 2, (XPath: RAWDyeOrder/terms/transInfo/netWeight) 0-1
note	nota in testo libero o strutturata (computer processing). Per strutturare la nota si devono usare gli attributi "noteLabel" e "codelist" - tipo base: string, lunghezza max: 350, (XPath: RAWDyeOrder/RDCObody/RDCOitem/note) 0-1 (XPath: RAWDyeOrder/RDCObody/RDCOitem/rawComponent/note) 0-1 (XPath: RAWDyeOrder/RDCObody/RDCOitem/rawProd/note) 0-1 (XPath: RAWDyeOrder/RDCOheader/note) 0-1 (XPath: RAWDyeOrder/RDCObody/RDCOitem/rawMnfrOperation/note) 0-1
@noteLabel	qualificatore dell'argomento di una nota - tipo base: string, lunghezza max: 35, (XPath: RAWDyeOrder/RDCObody/RDCOitem/rawComponent/note/@noteLabel) [Optional] - nota: deve usarsi per qualificare l'argomento della nota (XPath: RAWDyeOrder/RDCObody/RDCOitem/rawMnfrOperation/note/@noteLabel) [Optional] - nota: deve usarsi per qualificare l'argomento della nota (XPath: RAWDyeOrder/RDCObody/RDCOitem/note/@noteLabel) [Optional] - nota: deve usarsi per qualificare l'argomento della nota (XPath: RAWDyeOrder/RDCObody/RDCOitem/rawProd/note/@noteLabel) [Optional] - nota: deve usarsi per qualificare l'argomento della nota (XPath: RAWDyeOrder/RDCOheader/note/@noteLabel) [Optional] - nota: deve usarsi per qualificare l'argomento della nota
@numberingOrg	organizzazione che ha creato la codifica o immatricolazione in oggetto - tipo base: string, tabella cod.: NT6, (XPath: RAWDyeOrder/RDCObody/RDCOitem/thirdParty/id/@numberingOrg) [Optional] (XPath: RAWDyeOrder/RDCObody/RDCOitem/rawComponent/dyeN/@numberingOrg) [Optional] (XPath: RAWDyeOrder/RDCObody/RDCOitem/rawComponent/rawCode/@numberingOrg) [Optional]

	<p>(XPath: RAWDyeOrder/RDCObody/RDCOitem/rawComponent/note/@numberingOrg) [Optional]</p> <p>(XPath: RAWDyeOrder/RDCObody/RDCOitem/rawComponent/refDoc/docID/@numberingOrg) [Optional]</p> <p>- nota: qui si può specificare quale numerazione è usata per identificare il documento (es.: del Cliente, del Fornitore, ..)</p> <p>(XPath: RAWDyeOrder/RDCObody/RDCOitem/rawComponent/rawCode/art/@numberingOrg) [Optional]</p> <p>- nota: questo attributo dovrebbe essere usato o singolarmente o in abbinamento con "listName" e "listVersion"</p> <p>(XPath: RAWDyeOrder/RDCObody/RDCOitem/rawMnfrOperation/note/@numberingOrg) [Optional]</p> <p>(XPath: RAWDyeOrder/RDCObody/RDCOitem/note/@numberingOrg) [Optional]</p> <p>(XPath: RAWDyeOrder/RDCObody/RDCOitem/rawMnfrOperation/refDoc/docID/@numberingOrg) [Optional]</p> <p>- nota: qui si può specificare quale numerazione è usata per identificare il documento (es.: del Cliente, del Fornitore, ..)</p> <p>(XPath: RAWDyeOrder/RDCObody/RDCOitem/rawComponent/lotN/@numberingOrg) [Optional]</p> <p>(XPath: RAWDyeOrder/RDCObody/RDCOitem/rawComponent/rawCode/color/@numberingOrg) [Optional]</p> <p>- nota: questo attributo dovrebbe essere usato o singolarmente o in abbinamento con "listName" e "listVersion"</p> <p>(XPath: RAWDyeOrder/RDCObody/RDCOitem/rawProd/note/@numberingOrg) [Optional]</p> <p>(XPath: RAWDyeOrder/RDCObody/RDCOitem/rawProd/rawCode/art/@numberingOrg) [Optional]</p> <p>- nota: questo attributo dovrebbe essere usato o singolarmente o in abbinamento con "listName" e "listVersion"</p> <p>(XPath: RAWDyeOrder/RDCObody/RDCOitem/rawProd/rawCode/color/@numberingOrg) [Optional]</p> <p>- nota: questo attributo dovrebbe essere usato o singolarmente o in abbinamento con "listName" e "listVersion"</p> <p>(XPath: RAWDyeOrder/RDCObody/RDCOitem/rawProd/rawCode/@numberingOrg) [Optional]</p> <p>(XPath: RAWDyeOrder/RDCObody/RDCOitem/rawProd/lotN/@numberingOrg) [Optional]</p> <p>(XPath: RAWDyeOrder/RDCObody/RDCOitem/rawProd/dyeN/@numberingOrg) [Optional]</p> <p>(XPath: RAWDyeOrder/RDCOheader/buyer/id/@numberingOrg) [Optional]</p> <p>(XPath: RAWDyeOrder/RDCOheader/refDoc/docID/@numberingOrg) [Optional]</p> <p>- nota: qui si può specificare quale numerazione è usata per identificare il documento (es.: del Cliente, del Fornitore, ..)</p> <p>(XPath: RAWDyeOrder/RDCOheader/docID/@numberingOrg) [Optional]</p> <p>- nota: qui si può specificare quale numerazione è usata per identificare il documento (es.: del Cliente, del Fornitore, ..)</p> <p>(XPath: RAWDyeOrder/RDCOheader/note/@numberingOrg) [Optional]</p> <p>(XPath: RAWDyeOrder/RDCOheader/thirdParty/id/@numberingOrg) [Optional]</p> <p>(XPath: RAWDyeOrder/RDCOheader/subContractor/id/@numberingOrg) [Optional]</p>
@part	<p>frazione percentuale di un pagamento totale</p> <p>- tipo base: decimal, min incluso: 1, max incluso: 99, cifre decimali: 2, (XPath: RAWDyeOrder/terms/insPayment/@part) [Required]</p> <p>- nota: qui deve indicarsi il valore (%) di ciascuna rata di pagamento</p>
payMode	<p>modalità o mezzo di effettuazione del pagamento</p> <p>- tipo base: string, tabella cod.: T2, (XPath: RAWDyeOrder/terms/payment/payMode) 0-1 (XPath: RAWDyeOrder/terms/insPayment/payMode) 0-1</p>
payTerm	<p>codice che specifica i termini di scadenza del pagamento</p> <p>- tipo base: string, tabella cod.: T1,</p>

	(XPath: RAWDyeOrder/terms/insPayment/payTerm) 1-1 (XPath: RAWDyeOrder/terms/payment/payTerm) 1-1
payTermText	testo libero che specifica i termini del pagamento (scadenza/modo) - tipo base: string, lunghezza max: 40, (XPath: RAWDyeOrder/terms/insPayment/payTermText) 1-1 (XPath: RAWDyeOrder/terms/payment/payTermText) 1-1
pcQty	quantità percentuale di una materia prima o di un componente specificato in un tessuto o in un filato - tipo base: decimal, min incluso: 0, max incluso: 100, cifre decimali: 2, (XPath: RAWDyeOrder/RDCObody/RDCOitem/rawComponent/pcQty) 0-1
pcTolerance	scarto percentuale tollerato per il valore di una misurazione (deve avere un segno più o meno) - tipo base: decimal, min incluso: 0, max incluso: 100, cifre totali: 2, (XPath: RAWDyeOrder/RDCObody/RDCOitem/rawProd/rawSpecs/pcTolerance) 0-2
person	nome della persona di riferimento all'interno della Parte - tipo base: string, lunghezza max: 40, (XPath: RAWDyeOrder/RDCOheader/buyer/person) 0-1 (XPath: RAWDyeOrder/RDCOheader/thirdParty/person) 0-1 (XPath: RAWDyeOrder/RDCObody/RDCOitem/thirdParty/person) 0-1 (XPath: RAWDyeOrder/RDCOheader/subContractor/person) 0-1
@phone	numero di telefono di una persona contattata - tipo base: string, lunghezza max: 35, (XPath: RAWDyeOrder/RDCOheader/thirdParty/person/@phone) [Optional] (XPath: RAWDyeOrder/RDCOheader/subContractor/person/@phone) [Optional] (XPath: RAWDyeOrder/RDCOheader/buyer/person/@phone) [Optional] (XPath: RAWDyeOrder/RDCObody/RDCOitem/thirdParty/person/@phone) [Optional]
postCode	codice postale - tipo base: string, lunghezza max: 10, (XPath: RAWDyeOrder/RDCOheader/thirdParty/postCode) 0-1 (XPath: RAWDyeOrder/RDCOheader/buyer/postCode) 0-1 (XPath: RAWDyeOrder/RDCObody/RDCOitem/thirdParty/postCode) 0-1 (XPath: RAWDyeOrder/RDCOheader/subContractor/postCode) 0-1
price	prezzo unitario dell'articolo, dell'oggetto o del servizio specificato - tipo base: decimal, min incluso: 0, cifre decimali: 2, (XPath: RAWDyeOrder/RDCObody/RDCOitem/price) 0-1
@priceQualifier	tipo di prezzo con riferimento a sconti e tasse - tipo base: string, tabella cod.: NT20, (XPath: RAWDyeOrder/RDCObody/RDCOitem/price/@priceQualifier) [Optional] [Default= NET]
@productLevel	livello del prodotto (finale o intermedio) ottenuto da una operazione di un ciclo di lavoro - tipo base: string, tabella cod.: NT22, (XPath: RAWDyeOrder/RDCObody/RDCOitem/@productLevel) [Optional] [Default= END] - nota: usare il qualificatore "intermedio" quando il prodotto ritorna come componente in una successiva riga della medesima Disposizione
qty	quantità netta dell'articolo o dell'oggetto correlato, qualificata dalla funzione del documento e dal contesto - tipo base: decimal, min incluso: 0, cifre decimali: 2, (XPath: RAWDyeOrder/RDCObody/RDCOitem/qty) 1-2 (XPath: RAWDyeOrder/RDCObody/RDCOitem/rawComponent/qty) 1-2
rawChar	parametro chimico-fisico o meccanico che misura una caratteristica della materia prima - tipo base: string, tabella cod.: T22, (XPath: RAWDyeOrder/RDCObody/RDCOitem/rawProd/rawSpecs/rawChar) 1-1

rawCharText	<p>testo libero che descrive il parametro chimico-fisico o meccanico che misura una caratteristica della materia prima</p> <p>- tipo base: string, lunghezza max: 40, (XPath: RAWDyeOrder/RDCObody/RDCOitem/rawProd/rawSpecs/rawCharText) 1-1</p>
rawJob	<p>operazione elementare di un ciclo di lavoro sulla materia prima</p> <p>- tipo base: string, tabella cod.: T200, (XPath: RAWDyeOrder/RDCObody/RDCOitem/rawMnfrOperation/rawJob) 1-1</p>
@role	<p>qualificatore del ruolo della Terza Parte</p> <p>- tipo base: string, tabella cod.: NT2, (XPath: RAWDyeOrder/RDCObody/RDCOitem/thirdParty/@role) [Required] (XPath: RAWDyeOrder/RDCOheader/thirdParty/@role) [Required]</p>
season	<p>stagione di vendita, composta da: stagione (1 crt) + anno (4 crt) - stagione: P/E=1 A/I=2 P=3-E=4 A=5 I=6; per più di quattro stagioni usare sequenza alfabetica: 1a stagione=A 2a stagione=B etc.etc.</p> <p>- tipo base: string, lunghezza max: 15, (XPath: RAWDyeOrder/RDCOheader/season) 0-1 (XPath: RAWDyeOrder/RDCObody/RDCOitem/rawComponent/refDoc/season) 0-1</p> <p>- note: <i>qui indica la stagione a cui appartiene il documento in oggetto</i> (XPath: RAWDyeOrder/RDCObody/RDCOitem/rawMnfrOperation/refDoc/season) 0-1</p> <p>- note: <i>qui indica la stagione a cui appartiene il documento in oggetto</i> (XPath: RAWDyeOrder/RDCOheader/refDoc/season) 0-1</p> <p>- note: <i>qui indica la stagione a cui appartiene il documento in oggetto</i></p>
@sender	<p>qualificatore che distingue la Parte che spedisce il documento</p> <p>- tipo base: boolean, (XPath: RAWDyeOrder/RDCOheader/buyer/@sender) [Optional]</p> <p>- nota: <i>L'uso di questo attributo è obbligatorio quando si vuole creare lo STYLESHEET</i> (XPath: RAWDyeOrder/RDCOheader/subContractor/@sender) [Optional]</p> <p>- nota: <i>L'uso di questo attributo è obbligatorio quando si vuole creare lo STYLESHEET</i> (XPath: RAWDyeOrder/RDCObody/RDCOitem/thirdParty/@sender) [Optional]</p> <p>- nota: <i>L'uso di questo attributo è obbligatorio quando si vuole creare lo STYLESHEET</i> (XPath: RAWDyeOrder/RDCOheader/thirdParty/@sender) [Optional]</p> <p>- nota: <i>L'uso di questo attributo è obbligatorio quando si vuole creare lo STYLESHEET</i></p>
specValue	<p>valore richiesto per una caratteristica o un parametro misurabili</p> <p>- tipo base: decimal, (XPath: RAWDyeOrder/RDCObody/RDCOitem/rawProd/rawSpecs/specValue) 0-1</p>
street	<p>via e numero civico di una locazione</p> <p>- tipo base: string, lunghezza max: 80, (XPath: RAWDyeOrder/RDCOheader/subContractor/street) 0-1 (XPath: RAWDyeOrder/RDCOheader/buyer/street) 0-1 (XPath: RAWDyeOrder/RDCObody/RDCOitem/thirdParty/street) 0-1 (XPath: RAWDyeOrder/RDCOheader/thirdParty/street) 0-1</p>
subCountry	<p>sigla o codice della provincia (sub-country)</p> <p>- tipo base: string, lunghezza max: 9, (XPath: RAWDyeOrder/RDCOheader/buyer/subCountry) 0-1 (XPath: RAWDyeOrder/RDCOheader/subContractor/subCountry) 0-1 (XPath: RAWDyeOrder/RDCOheader/thirdParty/subCountry) 0-1 (XPath: RAWDyeOrder/RDCObody/RDCOitem/thirdParty/subCountry) 0-1</p>
tolerance	<p>scarto tollerato per il valore di una misurazione (deve avere un segno più o meno)</p> <p>- tipo base: decimal, (XPath: RAWDyeOrder/RDCObody/RDCOitem/rawProd/rawSpecs/tolerance) 0-2</p>

transCondition	condizione speciale di trasporto o servizio speciale richiesto allo Spedizionario - tipo base: string, tabella cod.: T38, (XPath: RAWDyeOrder/terms/transInfo/transCondition) 0-3
transConditionText	descrizione in testo libero della condizione speciale di trasporto o servizio speciale richiesto allo Spedizionario - tipo base: string, lunghezza max: 100, (XPath: RAWDyeOrder/terms/transInfo/transConditionText) 0-1
transMeans	mezzo usato per il trasporto, complessivo o relativo ad una tratta - tipo base: string, tabella cod.: T40, (XPath: RAWDyeOrder/terms/transInfo/transMeans) 0-1
transMode	modo di trasporto, complessivo o relativo ad una tratta - tipo base: string, tabella cod.: T8, (XPath: RAWDyeOrder/terms/transInfo/transMode) 1-1
@transReason	causale del trasporto - tipo base: string, tabella cod.: NT11, (XPath: RAWDyeOrder/terms/transInfo/@transReason) [Optional]
@um	unità di misura fisica - tipo base: string, tabella cod.: NT7, (XPath: RAWDyeOrder/RDCObody/RDCOitem/price/@um) [Optional] (XPath: RAWDyeOrder/terms/transInfo/grossWeight/@um) [Required] (XPath: RAWDyeOrder/RDCObody/RDCOitem/rawProd/rawSpecs/tolerance/@um) [Required] (XPath: RAWDyeOrder/terms/transInfo/netWeight/@um) [Required] (XPath: RAWDyeOrder/RDCObody/RDCOitem/rawProd/rawSpecs/specValue/@um) [Optional] (XPath: RAWDyeOrder/RDCObody/RDCOitem/rawComponent/pcQty/@um) [Optional] - nota: <i>da usarsi quando occorre specificare se la percentuale dichiarata è in peso, volume, ecc..</i> (XPath: RAWDyeOrder/RDCObody/RDCOitem/qty/@um) [Required] (XPath: RAWDyeOrder/RDCObody/RDCOitem/rawProd/rawSpecs/pcTolerance/@um) [Optional] - nota: <i>da usarsi quando occorre specificare se la percentuale dichiarata è in peso, volume, ecc..</i> (XPath: RAWDyeOrder/RDCObody/RDCOitem/rawComponent/qty/@um) [Required]
@VAT	aliquota o causale IVA - tipo base: string, tabella cod.: NT16, (XPath: RAWDyeOrder/RDCOheader/thirdParty/@VAT) [Optional] (XPath: RAWDyeOrder/RDCObody/RDCOitem/lineN/@VAT) [Optional] (XPath: RAWDyeOrder/RDCObody/RDCOitem/thirdParty/@VAT) [Optional] (XPath: RAWDyeOrder/terms/allowanceCharge/@VAT) [Optional]

2.3 Tabelle di codifica utilizzate

Elenco delle tabelle di enumerazione utilizzate nel documento XML. I relativi codici sono presenti (solo per le tabelle con meno di 100 valori) nel documento Valori_Decodificati.pdf disponibile all'indirizzo <http://www.moda-ml.org/moda-ml/repository/guide/v2011-1/>; tutte le tabelle di codifica sono disponibili all'indirizzo: <http://www.moda-ml.org/imple/show-codes.asp>.

NT11 - Causale trasporto
NT16 - Aliquota o causale IVA
NT18 - funzione messaggio
NT2 - Qualificatore terzparte
NT20 - tipo prezzo
NT22 - tipo prodotto di una operazione
NT29 - formato data
NT3 - Formato dato
NT37 - Qualificatore quantità disposta
NT38 - Prova colore
NT6 - Ente codificatore
NT7 - Unità di misura
T1 - Pagamento - Scadenza
T10 - ISO3166 - Nazione
T2 - Pagamento - Modo
T200 - tipo di lavorazione della materia prima
T21 - tipo documento
T22 - tipo caratteristica materia prima
T3 - Consegna - IncoTerm
T38 - condizioni di trasporto
T40 - tipo mezzo di trasporto
T41 - tipo di Sconto od Onere
T44 - tipo codice addizionale
T8 - Trasporto - Modo
T9 - ISO4217 - Valuta

Allegato A

Immagini rappresentative della struttura dei principali elementi complessi.

