



<http://www.moda-ml.org>

GUIDA DI IMPLEMENTAZIONE TRANSAZIONE "RICHIESTA ORDITURA"

Versione: 2011-1

Data di rilascio: 18/11/2011

Codice documento: G051

Repository XML Schema: <http://www.moda-ml.org/moda-ml/repository/schema/v2011-1/default.asp>

Repository guide: <http://www.moda-ml.org/moda-ml/repository/guide/v2011-1/default.asp>

Nome file: G051-MODA-ML-RichiestaOrditura.pdf

1. DESCRIZIONE DI BUSINESS

1.1 Scopo

Questa guida ha lo scopo di illustrare alle aziende del settore tessile abbigliamento la forma standard XML del tipo documento "RICHIESTA ORDITURA", fornendo le istruzioni per il suo impiego nel contesto di commercio elettronico tra Terzisti e loro committenti illustrato nel diagramma accluso.

Tutte le regole necessarie per la costruzione e la validazione del documento sono espresse mediante uno specifico schema XML, che è presentato in dettaglio nel paragrafo

1.2 Generalità

La Richiesta può essere usata da un Committente per richiedere ad un Terzista una Offerta per la orditura di un filato di sua proprietà.

La Richiesta si articola su 4 livelli:

Lavorazione (macro) Richiesta = radice documento (7 tipi di Richieste)

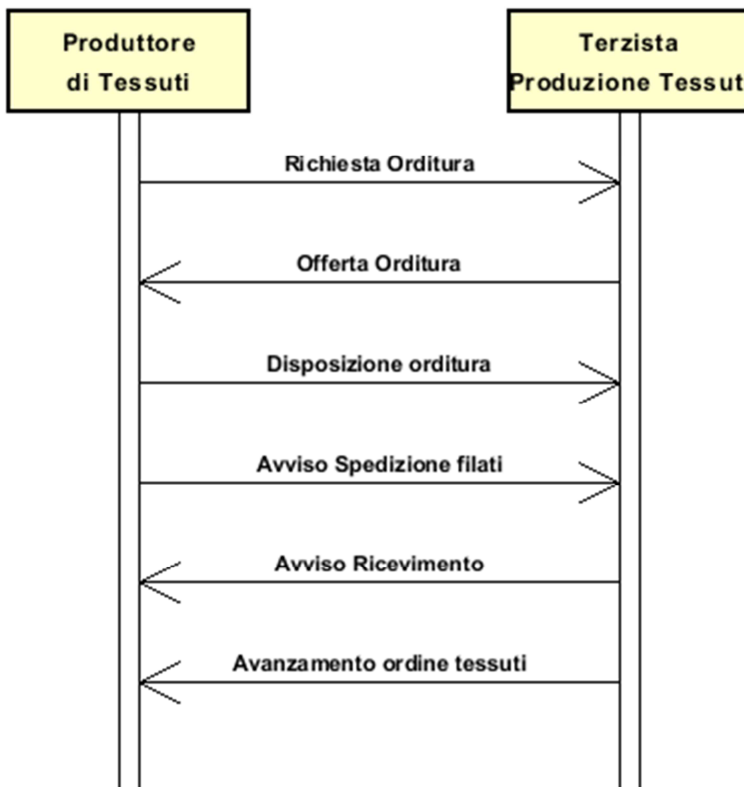
Famiglia Prodotto = qualificatore documento (tipologia di prodotto riferita al processo di fabbricazione; es.: filato pettinato, tessuto jacquard,..)

Specifiche prodotto = "xxxSpecs" (caratteristiche tecniche e proprietà del prodotto)

Operazioni richieste = "xxxMnfrOperation" (lavorazioni richieste)

Quantità, unità di misura e prezzi devono essere riferiti al terzo livello (Riga)

1.3. Scenario applicativo



2. GUIDA ALLA IMPLEMENTAZIONE

2.1 Struttura generale del documento XML

Tutti i dati che possono essere scambiati tra le Parti con questa classe di documenti XML sono mostrati nella "Struttura del documento" (una visione semplificata dello schema) dove:

- i due numeri che seguono ciascun elemento indicano la sua "cardinalità" (numero minimo e massimo di ripetizioni ammesse); il numero minimo uguale a 0 indica un elemento opzionale, il numero minimo maggiore o uguale a 1 indica un elemento obbligatorio)
- il carattere grassetto denota gli elementi che sono "complessi semantici" ovvero aggregati di dati elementari costruiti ai fini della funzionalità e della riusabilità dell'informazione (gli elementi che sono contenuti in ogni elemento padre si individuano agevolmente per l'indentatura)
- il simbolo @ ed il carattere corsivo denotano un attributo dell'elemento che lo precede; qui la condizione d'uso (Required, Optional, ecc.) è indicata fra parentesi quadre

Struttura del documento XML

WARPRequest

@msgfunction [Optional] [Default= OR]

@fabProcQualifier [Required]

RQheader 1-1

msgN 1-1

- *scegli* -

msgID 0-1

- *oppure* -

docID 0-1

@numberingOrg [Optional]

- *fine scelta* -

msgDate 1-1

@dateForm [Optional]

season 0-1

validityStart 0-1

@dateForm [Optional]

validityEnd 1-1

@dateForm [Optional]

refDoc 0-9

@docType [Required]

docID 1-2

@numberingOrg [Optional]

docDate 0-1

@dateForm [Optional]

season 0-1

itemID 0-1

buyer 1-1

@logo [Optional]

@sender [Optional]

id 1-1

@numberingOrg [Optional]

legalName 0-1

dept 0-1

person 0-1

@email [Optional]

@phone [Optional]

@fax [Optional]

street 0-1

city 0-1

subCountry 0-1

country 0-1
postCode 0-1
subContractor 0-1
@sender [Optional]
id 1-1
@numberingOrg [Optional]
legalName 0-1
dept 0-1
person 0-1
@email [Optional]
@phone [Optional]
@fax [Optional]
street 0-1
city 0-1
subCountry 0-1
country 0-1
postCode 0-1
note 0-1
@numberingOrg [Optional]
@codeList [Optional]
@noteLabel [Optional]

terms 0-1

payment 0-5
@finDiscount [Optional]
@finSurcharge [Optional]
- *scegli* -
payTerm 1-1
- *oppure* -
payTermText 1-1
- *fine scelta* -
payMode 0-1

insPayment 0-5
@part [Required]
- *scegli* -
payTerm 1-1
- *oppure* -
payTermText 1-1
- *fine scelta* -
payMode 0-1

trade 0-1
- *scegli* -
incoTermText 1-1
- *oppure* -
incoTerm 1-1
- *fine scelta* -
location 0-1
@LRI [Optional]

transInfo 0-1
@transReason [Optional]
transMode 1-1
carrier 0-1
deliveryPlace 0-1
grossWeight 0-1
@um [Required]
netWeight 0-1
@um [Required]
transMeans 0-1
transCondition 0-3
transConditionText 0-1

allowanceCharge 0-9

@VAT [Optional]
- *scegli* -
AC_category 1-1
- *oppure* -
AC_categoryText 1-1
- *scegli* -
AC_percent 1-1
- *oppure* -
AC_amount 1-1
- *fine scelta* -

WPRQbody 1-1

WPRQitem 1-unbounded

lineN 1-1
@VAT [Optional]
warpSpecs 0-1
warpDiagram 1-1
warpYarnQty 1-1
qty 1-2
@um [Required]
deliveryDate 1-1
@dateForm [Optional]
notBeforeDate 0-1
@dateForm [Optional]
thirdParty 0-1
@VAT [Optional]
@role [Required]
@sender [Optional]
id 1-1
@numberingOrg [Optional]
legalName 0-1
dept 0-1
person 0-1
@email [Optional]
@phone [Optional]
@fax [Optional]
street 0-1
city 0-1
subCountry 0-1
country 0-1
postCode 0-1
fabMnfrOperation 1-9
- *scegli* -
jobName 1-1
- *oppure* -
texJob 1-1
- *fine scelta* -
texJobTech 0-1
refDoc 0-1
@docType [Required]
docID 1-2
@numberingOrg [Optional]
docDate 0-1
@dateForm [Optional]
season 0-1
itemID 0-1
texMachine 0-1
texMachineSpecs 0-9
texMachineParam 1-1
specValue 0-1
@um [Optional]

@method [Optional]
- *scegli* -
pcTolerance 0-2
@um [Optional]
- *oppure* -
tolerance 0-2
@um [Required]
- *fine scelta* -
note 0-1
@numberingOrg [Optional]
@codeList [Optional]
@noteLabel [Optional]
note 0-1
@numberingOrg [Optional]
@codeList [Optional]
@noteLabel [Optional]

2.2 Descrizione di dettaglio degli elementi del documento

Nelle tabelle seguenti vengono presentati tutti gli elementi (complessi e semplici) utilizzati in questo documento. La descrizione comprende: 1) informazioni proprie dell'elemento: tag, nome dell'elemento, breve descrizione, tipo di dato e vincoli sintattici; 2) informazioni relative all'uso dell'elemento in una particolare collocazione nel documento: xpath ed eventuali note relative a tale uso.

2.2.1 Elementi complessi (Aggregate Business Information Entities)

Sono elementi complessi gli elementi il cui contenuto è costituito da altri elementi (figli). Gli elementi complessi sono ordinati alfabeticamente.

allowanceCharge	Sconti e Oneri associati ad un Ordine o ad un contratto (XPath: WARPRequest/terms/allowanceCharge) 0-9
buyer	dati del Cliente - tipo base: , (XPath: WARPRequest/RQheader/buyer) 1-1
fabMnfrOperation	dettagli di una operazione usata per la produzione del tessuto (XPath: WARPRequest/WPRQbody/WPRQitem/fabMnfrOperation) 1-9
insPayment	dettaglio di pagamento, per pagamento rateale (XPath: WARPRequest/terms/insPayment) 0-5 - note: <i>questo aggregato è alternativo a payment e deve essere ripetuto per ciascuna rata di pagamento</i>
payment	dettaglio di pagamento, per pagamento in unica soluzione (XPath: WARPRequest/terms/payment) 0-5 - note: <i>questo aggregato può essere ripetuto per specificare termini di pagamento alternativi (ad esempio: a 60 giorni oppure a 30 giorni con sconto 3%)</i>
refDoc	identificazione di un documento di riferimento ed eventualmente di un suo item (riga) (XPath: WARPRequest/RQheader/refDoc) 0-9 (XPath: WARPRequest/WPRQbody/WPRQitem/fabMnfrOperation/refDoc) 0-1 - note: <i>qui può farsi riferimento ad una Scheda Lavorazione inviata al Terzista</i>
RQheader	testata del documento RICHIESTA DI OFFERTA (XPath: WARPRequest/RQheader) 1-1
subContractor	dati del Terzista - tipo base: , (XPath: WARPRequest/RQheader/subContractor) 0-1 - note: <i>il fornitore potrebbe non essere noto, se il processo è gestito da una Terza Parte (Centro Servizi)</i>
terms	dettaglio delle condizioni di pagamento e di consegna (XPath: WARPRequest/terms) 0-1
texMachineSpecs	specifiche tecniche di una macchina usata in una operazione di un ciclo di lavoro sul tessuto (XPath: WARPRequest/WPRQbody/WPRQitem/fabMnfrOperation/texMachineSpecs) 0-9
thirdParty	dati di una Terza Parte, diversa da Cliente o Fornitore - tipo base: , (XPath: WARPRequest/WPRQbody/WPRQitem/thirdParty) 0-1
trade	condizioni generali di resa della merce (XPath: WARPRequest/terms/trade) 0-1

transInfo	informazioni sul trasporto: modo, vettore e luogo di consegna (XPath: <i>WARPRequest/terms/transInfo</i>) 0-1
warpSpecs	caratteristiche tecniche di un ordito, solitamente abbinate ad una disposizione di lavorazione (XPath: <i>WARPRequest/WPRQbody/WPRQitem/warpSpecs</i>) 0-1
WPRQbody	corpo del documento RICHIESTA ORDITURA (XPath: <i>WARPRequest/WPRQbody</i>) 1-1
WPRQitem	riga del documento RICHIESTA ORDITURA (XPath: <i>WARPRequest/WPRQbody/WPRQitem</i>) 1-unbounded

2.2.2 Elementi semplici (Basic Business Information Entities)

Sono elementi semplici gli elementi il cui contenuto è caratterizzato da un data type e da un dominio di valori. Gli elementi semplici sono ordinati alfabeticamente.

AC_amount	importo di uno Sconto od Onere espresso in valore assoluto - tipo base: decimal, cifre decimali: 2, (XPath: <i>WARPRequest/terms/allowanceCharge/AC_amount</i>) 1-1
AC_category	codice che specifica il tipo o la ragione di uno Sconto od Onere - tipo base: string, tabella cod.: T41, (XPath: <i>WARPRequest/terms/allowanceCharge/AC_category</i>) 1-1
AC_categoryText	descrizione in testo libero che specifica il tipo o la ragione di uno Sconto od Onere - tipo base: string, lunghezza max: 70, (XPath: <i>WARPRequest/terms/allowanceCharge/AC_categoryText</i>) 1-1
AC_percent	importo di uno Sconto od Onere espresso in percentuale - tipo base: decimal, max incluso: 100, cifre decimali: 2, (XPath: <i>WARPRequest/terms/allowanceCharge/AC_percent</i>) 1-1
carrier	identificazione del vettore che esegue il trasporto - tipo base: string, lunghezza max: 40, (XPath: <i>WARPRequest/terms/transInfo/carrier</i>) 0-1
city	nome della città - tipo base: string, lunghezza max: 40, (XPath: <i>WARPRequest/RQheader/subContractor/city</i>) 0-1 (XPath: <i>WARPRequest/WPRQbody/WPRQitem/thirdParty/city</i>) 0-1 (XPath: <i>WARPRequest/RQheader/buyer/city</i>) 0-1
@codeList	specifica l'indirizzo di rete (URL) dove si trova la lista di codici usati per istanziare l'elemento - tipo base: string, lunghezza max: 255, (XPath: <i>WARPRequest/WPRQbody/WPRQitem/note/@codeList</i>) [Optional] - nota: <i>deve usarsi per esplicitare (URL) la lista dei codici usati in "noteLabel"</i> (XPath: <i>WARPRequest/WPRQbody/WPRQitem/fabMnfrOperation/note/@codeList</i>) [Optional] - nota: <i>deve usarsi per esplicitare (URL) la lista dei codici usati in "noteLabel"</i> (XPath: <i>WARPRequest/RQheader/note/@codeList</i>) [Optional] - nota: <i>deve usarsi per esplicitare (URL) la lista dei codici usati in "noteLabel"</i>
country	codice della nazione - tipo base: string, tabella cod.: T10, (XPath: <i>WARPRequest/RQheader/subContractor/country</i>) 0-1 (XPath: <i>WARPRequest/RQheader/buyer/country</i>) 0-1

	(XPath: WARPRequest/WPRQbody/WPRQitem/thirdParty/country) 0-1
@dateForm	<p>formato in cui è espressa una data</p> <p>- tipo base: string, tabella cod.: NT29,</p> <p>(XPath: WARPRequest/RQheader/msgDate/@dateForm) [Optional]</p> <p>(XPath: WARPRequest/RQheader/validityEnd/@dateForm) [Optional]</p> <p>(XPath: WARPRequest/WPRQbody/WPRQitem/fabMnfrOperation/refDoc/docDate/@dateForm) [Optional]</p> <p>(XPath: WARPRequest/RQheader/refDoc/docDate/@dateForm) [Optional]</p> <p>(XPath: WARPRequest/WPRQbody/WPRQitem/notBeforeDate/@dateForm) [Optional]</p> <p>(XPath: WARPRequest/RQheader/validityStart/@dateForm) [Optional]</p> <p>(XPath: WARPRequest/WPRQbody/WPRQitem/deliveryDate/@dateForm) [Optional]</p>
deliveryDate	<p>data di consegna della merce, richiesta o confermata nel Processo di Acquisto, espressa in uno dei formati: AAAA-MM-GG, AAAA-MM-GG:HH-MM o AAAA-SS (cioè anno-settimana)</p> <p>- tipo base: string,</p> <p>(XPath: WARPRequest/WPRQbody/WPRQitem/deliveryDate) 1-1</p>
deliveryPlace	<p>luogo di consegna della merce, finale o per una tratta</p> <p>- tipo base: string, lunghezza max: 40,</p> <p>(XPath: WARPRequest/terms/transInfo/deliveryPlace) 0-1</p>
dept	<p>nome o codice di una unità (Divisione, Ufficio, Stabilimento) contattata all'interno della Parte</p> <p>- tipo base: string, lunghezza max: 40,</p> <p>(XPath: WARPRequest/RQheader/subContractor/dept) 0-1</p> <p>(XPath: WARPRequest/WPRQbody/WPRQitem/thirdParty/dept) 0-1</p> <p>(XPath: WARPRequest/RQheader/buyer/dept) 0-1</p>
docDate	<p>data di emissione del documento in oggetto, espressa in uno dei formati: AAAA-MM-GG, AAAA-MM-GG:HH-MM o AAAA-SS (cioè anno-settimana)</p> <p>- tipo base: string,</p> <p>(XPath: WARPRequest/WPRQbody/WPRQitem/fabMnfrOperation/refDoc/docDate) 0-1</p> <p>(XPath: WARPRequest/RQheader/refDoc/docDate) 0-1</p>
docID	<p>numero identificativo del documento referenziato DALLA 2008-1 SE NE SCONSIGLIA L'USO NELLA TESTATA (SOSTITUITO DA)</p> <p>- tipo base: string, lunghezza max: 35,</p> <p>(XPath: WARPRequest/RQheader/docID) 0-1</p> <p>(XPath: WARPRequest/WPRQbody/WPRQitem/fabMnfrOperation/refDoc/docID) 1-2</p> <p>(XPath: WARPRequest/RQheader/refDoc/docID) 1-2</p>
@docType	<p>tipo del documento cui si fa riferimento</p> <p>- tipo base: string, tabella cod.: T21,</p> <p>(XPath: WARPRequest/RQheader/refDoc/@docType) [Required]</p> <p>(XPath: WARPRequest/WPRQbody/WPRQitem/fabMnfrOperation/refDoc/@docType) [Required]</p>
@email	<p>indirizzo di posta elettronica di una persona contattata</p> <p>- tipo base: string, lunghezza max: 80,</p> <p>(XPath: WARPRequest/WPRQbody/WPRQitem/thirdParty/person/@email) [Optional]</p> <p>(XPath: WARPRequest/RQheader/buyer/person/@email) [Optional]</p> <p>(XPath: WARPRequest/RQheader/subContractor/person/@email) [Optional]</p>
@fabProcQualifier	<p>tipologia di tessuto riferita al processo di fabbricazione</p> <p>- tipo base: string, tabella cod.: NT32,</p> <p>(XPath: WARPRequest/@fabProcQualifier) [Required]</p>
@fax	<p>numero di fax di una persona contattata</p> <p>- tipo base: string, lunghezza max: 35,</p> <p>(XPath: WARPRequest/WPRQbody/WPRQitem/thirdParty/person/@fax) [Optional]</p> <p>(XPath: WARPRequest/RQheader/subContractor/person/@fax) [Optional]</p>

	(XPath: <i>WARPRequest/RQheader/buyer/person/@fax</i>) [Optional]
<i>@finDiscount</i>	sconto per pagamento entro la scadenza indicata - tipo base: decimal, min incluso: 0, max incluso: 100, cifre decimali: 2, (XPath: <i>WARPRequest/terms/payment/@finDiscount</i>) [Optional]
<i>@finSurcharge</i>	penalità per pagamento successivo alla data di scadenza indicata - tipo base: decimal, min incluso: 0, max incluso: 100, cifre decimali: 2, (XPath: <i>WARPRequest/terms/payment/@finSurcharge</i>) [Optional]
grossWeight	è il peso lordo della fornitura di merce, dichiarato a fini trasporto o doganali - tipo base: decimal, min incluso: 0, cifre decimali: 2, (XPath: <i>WARPRequest/terms/transInfo/grossWeight</i>) 0-1
id	codice identificativo primario della Parte in causa (Cliente, Fornitore, Destinatario merce ecc..), si raccomanda il formato: codice nazione (ISO 3166) + partita IVA (11crt), con il qualificatore "numberingOrg"= MF - tipo base: string, lunghezza max: 15, (XPath: <i>WARPRequest/RQheader/subContractor/id</i>) 1-1 (XPath: <i>WARPRequest/RQheader/buyer/id</i>) 1-1 (XPath: <i>WARPRequest/WPRQbody/WPRQitem/thirdParty/id</i>) 1-1
incoTerm	specificazione dei termini di consegna (INCOTERMS) - tipo base: string, tabella cod.: T3, (XPath: <i>WARPRequest/terms/trade/incoTerm</i>) 1-1
incoTermText	testo libero che specifica i termini di resa (incoterm, località) - tipo base: string, lunghezza max: 70, (XPath: <i>WARPRequest/terms/trade/incoTermText</i>) 1-1
itemID	numero che contraddistingue la riga/item del documento in oggetto - tipo base: string, lunghezza max: 6, (XPath: <i>WARPRequest/RQheader/refDoc/itemID</i>) 0-1 (XPath: <i>WARPRequest/WPRQbody/WPRQitem/fabMnfrOperation/refDoc/itemID</i>) 0-1
jobName	descrizione della operazione - tipo base: string, lunghezza max: 40, (XPath: <i>WARPRequest/WPRQbody/WPRQitem/fabMnfrOperation/jobName</i>) 1-1
legalName	ragione sociale della Parte - tipo base: string, lunghezza max: 80, (XPath: <i>WARPRequest/RQheader/buyer/legalName</i>) 0-1 (XPath: <i>WARPRequest/RQheader/subContractor/legalName</i>) 0-1 (XPath: <i>WARPRequest/WPRQbody/WPRQitem/thirdParty/legalName</i>) 0-1
lineN	numero che contraddistingue la riga del presente messaggio (documento xml) - tipo base: positiveInteger, min incluso: 1, max incluso: 9999, (XPath: <i>WARPRequest/WPRQbody/WPRQitem/lineN</i>) 1-1
location	specificazione di luogo - tipo base: string, lunghezza max: 40, (XPath: <i>WARPRequest/terms/trade/location</i>) 0-1 - note: <i>luogo di applicazione INCOTERM</i>
<i>@logo</i>	logo aziendale (URL dell'immagine in formato jpg o gif). Si raccomanda che l'immagine non ecceda i 640 pixel di larghezza. - tipo base: string, lunghezza max: 255, (XPath: <i>WARPRequest/RQheader/buyer/@logo</i>) [Optional]
<i>@LRI</i>	attributo usato per formattare un campo secondo una specifica regola dell'Utente (regola locale) - tipo base: string, tabella cod.: NT3, (XPath: <i>WARPRequest/terms/trade/location/@LRI</i>) [Optional]
<i>@method</i>	norma o procedura standard usata per ricavare il valore sperimentale.

	- tipo base: string, lunghezza max: 25, (XPath: <i>WARPRequest/WPRQbody/WPRQitem/fabMnfrOperation/texMachineSpecs/specValue/@method</i>) [Optional]
msgDate	data di emissione del presente messaggio (documento xml), espressa in uno dei formati: AAAA-MM-GG, AAAA-MM-GG:HH-MM o AAAA-SS (cioè anno-settimana) - tipo base: string, (XPath: <i>WARPRequest/RQheader/msgDate</i>) 1-1
@msgfunction	funzione rivestita dal presente messaggio in relazione alla sua trasmissione - tipo base: string, tabella cod.: NT18, (XPath: <i>WARPRequest/@msgfunction</i>) [Optional] [Default= OR]
msgID	chiave identificativa del documento nel sistema informativo della Parte emittente - tipo base: string, lunghezza max: 35, (XPath: <i>WARPRequest/RQheader/msgID</i>) 0-1
msgN	numero identificativo assegnato al messaggio (documento xml) da chi lo emette - tipo base: string, lunghezza max: 35, (XPath: <i>WARPRequest/RQheader/msgN</i>) 1-1
netWeight	è il peso netto della fornitura di merce, dichiarato a fini trasporto o doganali - tipo base: decimal, min incluso: 0, cifre decimali: 2, (XPath: <i>WARPRequest/terms/transInfo/netWeight</i>) 0-1
notBeforeDate	data inizio attività al più presto, espressa in uno dei formati: AAAA-MM-GG, AAAA-MM-GG:HH-MM o AAAA-SS (cioè anno-settimana) - tipo base: string, tabella cod.: NT29, (XPath: <i>WARPRequest/WPRQbody/WPRQitem/notBeforeDate</i>) 0-1
note	nota in testo libero o strutturata (computer processing). Per strutturare la nota si devono usare gli attributi "noteLabel" e "codelist" - tipo base: string, lunghezza max: 350, (XPath: <i>WARPRequest/RQheader/note</i>) 0-1 (XPath: <i>WARPRequest/WPRQbody/WPRQitem/fabMnfrOperation/note</i>) 0-1 (XPath: <i>WARPRequest/WPRQbody/WPRQitem/note</i>) 0-1
@noteLabel	qualificatore dell'argomento di una nota - tipo base: string, lunghezza max: 35, (XPath: <i>WARPRequest/WPRQbody/WPRQitem/note/@noteLabel</i>) [Optional] - nota: <i>deve usarsi per qualificare l'argomento della nota</i> (XPath: <i>WARPRequest/WPRQbody/WPRQitem/fabMnfrOperation/note/@noteLabel</i>) [Optional] - nota: <i>deve usarsi per qualificare l'argomento della nota</i> (XPath: <i>WARPRequest/RQheader/note/@noteLabel</i>) [Optional] - nota: <i>deve usarsi per qualificare l'argomento della nota</i>
@numberingOrg	organizzazione che ha creato la codifica o immatricolazione in oggetto - tipo base: string, tabella cod.: NT6, (XPath: <i>WARPRequest/WPRQbody/WPRQitem/fabMnfrOperation/refDoc/docID/@numberingOrg</i>) [Optional] - nota: <i>qui si può specificare quale numerazione è usata per identificare il documento (es.: del Cliente, del Fornitore, ..)</i> (XPath: <i>WARPRequest/WPRQbody/WPRQitem/fabMnfrOperation/note/@numberingOrg</i>) [Optional] (XPath: <i>WARPRequest/WPRQbody/WPRQitem/thirdParty/id/@numberingOrg</i>) [Optional] (XPath: <i>WARPRequest/RQheader/subContractor/id/@numberingOrg</i>) [Optional] (XPath: <i>WARPRequest/WPRQbody/WPRQitem/note/@numberingOrg</i>) [Optional] (XPath: <i>WARPRequest/RQheader/docID/@numberingOrg</i>) [Optional] - nota: <i>qui si può specificare quale numerazione è usata per identificare il documento (es.: del Cliente, del Fornitore, ..)</i> (XPath: <i>WARPRequest/RQheader/buyer/id/@numberingOrg</i>) [Optional]

	(XPath: <i>WARPRequest/RQheader/refDoc/docID/@numberingOrg</i>) [Optional] - nota: <i>qui si può specificare quale numerazione è usata per identificare il documento (es.: del Cliente, del Fornitore, ..)</i> (XPath: <i>WARPRequest/RQheader/note/@numberingOrg</i>) [Optional]
@part	frazione percentuale di un pagamento totale - tipo base: decimal, min incluso: 1, max incluso: 99, cifre decimali: 2, (XPath: <i>WARPRequest/terms/insPayment/@part</i>) [Required] - nota: <i>qui deve indicarsi il valore (%) di ciascuna rata di pagamento</i>
payMode	modalità o mezzo di effettuazione del pagamento - tipo base: string, tabella cod.: T2, (XPath: <i>WARPRequest/terms/insPayment/payMode</i>) 0-1 (XPath: <i>WARPRequest/terms/payment/payMode</i>) 0-1
payTerm	codice che specifica i termini di scadenza del pagamento - tipo base: string, tabella cod.: T1, (XPath: <i>WARPRequest/terms/insPayment/payTerm</i>) 1-1 (XPath: <i>WARPRequest/terms/payment/payTerm</i>) 1-1
payTermText	testo libero che specifica i termini del pagamento (scadenza/modo) - tipo base: string, lunghezza max: 40, (XPath: <i>WARPRequest/terms/payment/payTermText</i>) 1-1 (XPath: <i>WARPRequest/terms/insPayment/payTermText</i>) 1-1
pcTolerance	scarto percentuale tollerato per il valore di una misurazione (deve avere un segno più o meno) - tipo base: decimal, min incluso: 0, max incluso: 100, cifre totali: 2, (XPath: <i>WARPRequest/WPRQbody/WPRQitem/fabMnfrOperation/texMachineSpecs/pcTolerance</i>) 0-2
person	nome della persona di riferimento all'interno della Parte - tipo base: string, lunghezza max: 40, (XPath: <i>WARPRequest/WPRQbody/WPRQitem/thirdParty/person</i>) 0-1 (XPath: <i>WARPRequest/RQheader/subContractor/person</i>) 0-1 (XPath: <i>WARPRequest/RQheader/buyer/person</i>) 0-1
@phone	numero di telefono di una persona contattata - tipo base: string, lunghezza max: 35, (XPath: <i>WARPRequest/WPRQbody/WPRQitem/thirdParty/person/@phone</i>) [Optional] (XPath: <i>WARPRequest/RQheader/buyer/person/@phone</i>) [Optional] (XPath: <i>WARPRequest/RQheader/subContractor/person/@phone</i>) [Optional]
postCode	codice postale - tipo base: string, lunghezza max: 10, (XPath: <i>WARPRequest/RQheader/buyer/postCode</i>) 0-1 (XPath: <i>WARPRequest/WPRQbody/WPRQitem/thirdParty/postCode</i>) 0-1 (XPath: <i>WARPRequest/RQheader/subContractor/postCode</i>) 0-1
qty	quantità netta dell'articolo o dell'oggetto correlato, qualificata dalla funzione del documento e dal contesto - tipo base: decimal, min incluso: 0, cifre decimali: 2, (XPath: <i>WARPRequest/WPRQbody/WPRQitem/qty</i>) 1-2
@role	qualificatore del ruolo della Terza Parte - tipo base: string, tabella cod.: NT2, (XPath: <i>WARPRequest/WPRQbody/WPRQitem/thirdParty/@role</i>) [Required]
season	stagione di vendita, composta da: stagione (1 crt) + anno (4 crt) - stagione: P/E=1 A/I=2 P=3-E=4 A=5 I=6; per più di quattro stagioni usare sequenza alfabetica: 1a stagione=A 2a stagione=B etc.etc. - tipo base: string, lunghezza max: 15, (XPath: <i>WARPRequest/WPRQbody/WPRQitem/fabMnfrOperation/refDoc/season</i>) 0-1 - note: <i>qui indica la stagione a cui appartiene il documento in oggetto</i> (XPath: <i>WARPRequest/RQheader/season</i>) 0-1

	(XPath: WARPRequest/RQheader/refDoc/season) 0-1 - note: qui indica la stagione a cui appartiene il documento in oggetto
@sender	qualificatore che distingue la Parte che spedisce il documento - tipo base: boolean, (XPath: WARPRequest/RQheader/subContractor/@sender) [Optional] - nota: L'uso di questo attributo è obbligatorio quando si vuole creare lo STYLESHEET (XPath: WARPRequest/WPRQbody/WPRQitem/thirdParty/@sender) [Optional] - nota: L'uso di questo attributo è obbligatorio quando si vuole creare lo STYLESHEET (XPath: WARPRequest/RQheader/buyer/@sender) [Optional] - nota: L'uso di questo attributo è obbligatorio quando si vuole creare lo STYLESHEET
specValue	valore richiesto per una caratteristica o un parametro misurabili - tipo base: decimal, (XPath: WARPRequest/WPRQbody/WPRQitem/fabMnfrOperation/ texMachineSpecs/specValue) 0-1
street	via e numero civico di una locazione - tipo base: string, lunghezza max: 80, (XPath: WARPRequest/RQheader/buyer/street) 0-1 (XPath: WARPRequest/WPRQbody/WPRQitem/thirdParty/street) 0-1 (XPath: WARPRequest/RQheader/subContractor/street) 0-1
subCountry	sigla o codice della provincia (sub-country) - tipo base: string, lunghezza max: 9, (XPath: WARPRequest/RQheader/subContractor/subCountry) 0-1 (XPath: WARPRequest/WPRQbody/WPRQitem/thirdParty/subCountry) 0-1 (XPath: WARPRequest/RQheader/buyer/subCountry) 0-1
texJob	operazione elementare di un ciclo di lavoro sul tessuto - tipo base: string, tabella cod.: T202, (XPath: WARPRequest/WPRQbody/WPRQitem/fabMnfrOperation/texJob) 1-1
texJobTech	tecnologia di operazione sul tessuto - tipo base: string, tabella cod.: T262, (XPath: WARPRequest/WPRQbody/WPRQitem/fabMnfrOperation/texJobTech) 0-1
texMachine	macchina usata in una operazione elementare di un ciclo di lavoro sul tessuto - tipo base: string, tabella cod.: T272, (XPath: WARPRequest/WPRQbody/WPRQitem/fabMnfrOperation/texMachine) 0-1
texMachineParam	parametro o variabile di settaggio di macchina usata in una operazione elementare di un ciclo di lavoro sul tessuto - tipo base: string, tabella cod.: T282, (XPath: WARPRequest/WPRQbody/WPRQitem/fabMnfrOperation/ texMachineSpecs/texMachineParam) 1-1
tolerance	scarto tollerato per il valore di una misurazione (deve avere un segno più o meno) - tipo base: decimal, (XPath: WARPRequest/WPRQbody/WPRQitem/fabMnfrOperation/ texMachineSpecs/tolerance) 0-2
transCondition	condizione speciale di trasporto o servizio speciale richiesto allo Spedizioniere - tipo base: string, tabella cod.: T38, (XPath: WARPRequest/terms/transInfo/transCondition) 0-3
transConditionText	descrizione in testo libero della condizione speciale di trasporto o servizio speciale richiesto allo Spedizioniere - tipo base: string, lunghezza max: 100, (XPath: WARPRequest/terms/transInfo/transConditionText) 0-1

transMeans	mezzo usato per il trasporto, complessivo o relativo ad una tratta - tipo base: string, tabella cod.: T40, (XPath: WARPRequest/terms/transInfo/transMeans) 0-1
transMode	modo di trasporto, complessivo o relativo ad una tratta - tipo base: string, tabella cod.: T8, (XPath: WARPRequest/terms/transInfo/transMode) 1-1
@transReason	causale del trasporto - tipo base: string, tabella cod.: NT11, (XPath: WARPRequest/terms/transInfo/@transReason) [Optional]
@um	unità di misura fisica - tipo base: string, tabella cod.: NT7, (XPath: WARPRequest/terms/transInfo/grossWeight/@um) [Required] (XPath: WARPRequest/WPRQbody/WPRQitem/fabMnfrOperation/ texMachineSpecs/tolerance/@um) [Required] (XPath: WARPRequest/WPRQbody/WPRQitem/fabMnfrOperation/ texMachineSpecs/pcTolerance/@um) [Optional] - nota: <i>da usarsi quando occorre specificare se la percentuale dichiarata è in peso, volume, ecc..</i> (XPath: WARPRequest/WPRQbody/WPRQitem/fabMnfrOperation/ texMachineSpecs/specValue/@um) [Optional] (XPath: WARPRequest/terms/transInfo/netWeight/@um) [Required] (XPath: WARPRequest/WPRQbody/WPRQitem/qty/@um) [Required]
validityEnd	data di fine della validità, espressa in uno dei formati: AAAA-MM-GG, AAAA-MM-GG:HH-MM o AAAA-SS (cioè anno-settimana) - tipo base: string, (XPath: WARPRequest/RQheader/validityEnd) 1-1
validityStart	data di inizio della validità, espressa in uno dei formati: AAAA-MM-GG, AAAA-MM-GG:HH-MM o AAAA-SS (cioè anno-settimana) - tipo base: string, (XPath: WARPRequest/RQheader/validityStart) 0-1
@VAT	aliquota o causale IVA - tipo base: string, tabella cod.: NT16, (XPath: WARPRequest/WPRQbody/WPRQitem/thirdParty/@VAT) [Optional] (XPath: WARPRequest/WPRQbody/WPRQitem/lineN/@VAT) [Optional] (XPath: WARPRequest/terms/allowanceCharge/@VAT) [Optional]
warpDiagram	nota di costruzione di un ordito - tipo base: string, lunghezza max: 35, (XPath: WARPRequest/WPRQbody/WPRQitem/warpSpecs/warpDiagram) 1-1
warpYarnQty	numero di fili di fondo componenti un ordito - tipo base: positiveInteger, (XPath: WARPRequest/WPRQbody/WPRQitem/warpSpecs/warpYarnQty) 1-1

2.3 Tabelle di codifica utilizzate

Elenco delle tabelle di enumerazione utilizzate nel documento XML. I relativi codici sono presenti (solo per le tabelle con meno di 100 valori) nel documento Valori_Decodificati.pdf disponibile all'indirizzo <http://www.moda-ml.org/moda-ml/repository/guide/v2011-1/>; tutte le tabelle di codifica sono disponibili all'indirizzo: <http://www.moda-ml.org/imple/show-codes.asp>.

NT11 - Causale trasporto
NT16 - Aliquota o causale IVA
NT18 - funzione messaggio
NT2 - Qualificatore terzparte
NT29 - formato data
NT3 - Formato dato
NT32 - famiglia di tessuto
NT6 - Ente codificatore
NT7 - Unità di misura
T1 - Pagamento - Scadenza
T10 - ISO3166 - Nazione
T2 - Pagamento - Modo
T202 - tipo di lavorazione del tessuto
T21 - tipo documento
T262 - tipo tecnologia di lavorazione sul tessuto
T272 - tipo di macchina per lavorazione tessuto
T282 - tipo parametro lavorazione tessuto
T3 - Consegna - IncoTerm
T38 - condizioni di trasporto
T40 - tipo mezzo di trasporto
T41 - tipo di Sconto od Onere
T8 - Trasporto - Modo

Allegato A

Immagine rappresentative della struttura dei principali elementi complessi.

