



<http://www.moda-ml.org>

GUIDA DI IMPLEMENTAZIONE TRANSAZIONE "OFFERTA TINTURA-FINISSAGGIO TESSUTO"

Versione: 2011-1

Data di rilascio: 18/11/2011

Codice documento: G061

Repository XML Schema: <http://www.moda-ml.org/moda-ml/repository/schema/v2011-1/default.asp>

Repository guide: <http://www.moda-ml.org/moda-ml/repository/guide/v2011-1/default.asp>

Nome file: G061-MODA-ML-OffertaTintura-finissaggioTessuto.pdf

1. DESCRIZIONE DI BUSINESS

1.1 Scopo

Questa guida ha lo scopo di illustrare alle aziende del settore tessile abbigliamento la forma standard XML del tipo documento "OFFERTA TINTURA/FINISSAGGIO TESSUTO", fornendo le istruzioni per il suo impiego nel contesto di commercio elettronico tra Terzisti e loro committenti illustrato nel diagramma accluso.

Tutte le regole necessarie per la costruzione e la validazione del documento sono espresse mediante uno specifico schema XML, che è presentato in dettaglio nel paragrafo

.

1.2 Generalità

La Offerta può essere usata da un Terzista per rispondere alla Richiesta di un Committente per la tintura/finissaggio di un tessuto di sua proprietà.

La Offerta si articola su 4 livelli:

1) Lavorazione (macro) Offerta = radice documento (7 tipi di Offerte)

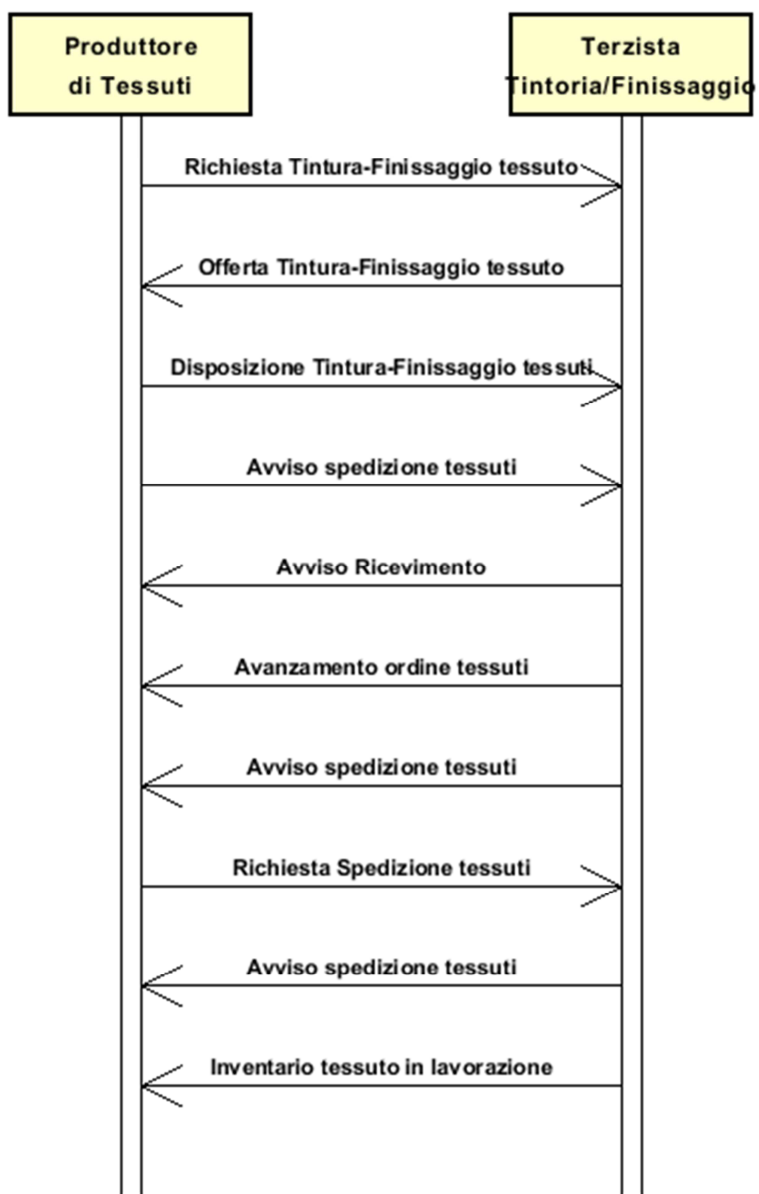
Famiglia Prodotto = qualificatore documento (tipologia di prodotto riferita al processo di fabbricazione; es.: filato pettinato, tessuto jacquard,...)

Specifiche prodotto = "xxxSpecs" (caratteristiche tecniche e proprietà del prodotto)

Operazioni offerte = "xxxMnfrOperation" (lavorazioni richieste)

Quantità, unità di misura e prezzi devono essere riferiti al terzo livello (Riga)

1.3. Scenario applicativo



2. GUIDA ALLA IMPLEMENTAZIONE

2.1 Struttura generale del documento XML

Tutti i dati che possono essere scambiati tra le Parti con questa classe di documenti XML sono mostrati nella "Struttura del documento" (una visione semplificata dello schema) dove:

- i due numeri che seguono ciascun elemento indicano la sua "cardinalità" (numero minimo e massimo di ripetizioni ammesse); il numero minimo uguale a 0 indica un elemento opzionale, il numero minimo maggiore o uguale a 1 indica un elemento obbligatorio)
- il carattere grassetto denota gli elementi che sono "complessi semantici" ovvero aggregati di dati elementari costruiti ai fini della funzionalità e della riusabilità dell'informazione (gli elementi che sono contenuti in ogni elemento padre si individuano agevolmente per l'indentatura)
- il simbolo @ ed il carattere corsivo denotano un attributo dell'elemento che lo precede; qui la condizione d'uso (Required, Optional, ecc.) è indicata fra parentesi quadre

Struttura del documento XML

TEXDyFinOffer

@msgfunction [Optional] [Default= OR]

@fabProcQualifier [Required]

OFheader 1-1

msgN 1-1

- *scegli* -

msgID 0-1

- *oppure* -

docID 0-1

@numberingOrg [Optional]

- *fine scelta* -

msgDate 1-1

@dateForm [Optional]

season 0-1

validityStart 0-1

@dateForm [Optional]

validityEnd 1-1

@dateForm [Optional]

refDoc 1-9

@docType [Required]

docID 1-2

@numberingOrg [Optional]

docDate 0-1

@dateForm [Optional]

season 0-1

itemID 0-1

buyer 1-1

@logo [Optional]

@sender [Optional]

id 1-1

@numberingOrg [Optional]

legalName 0-1

dept 0-1

person 0-1

@email [Optional]

@phone [Optional]

@fax [Optional]

street 0-1

city 0-1

subCountry 0-1

country 0-1
postCode 0-1
subContractor 1-1
@sender [Optional]
id 1-1
@numberingOrg [Optional]
legalName 0-1
dept 0-1
person 0-1
@email [Optional]
@phone [Optional]
@fax [Optional]
street 0-1
city 0-1
subCountry 0-1
country 0-1
postCode 0-1
note 0-1
@numberingOrg [Optional]
@codeList [Optional]
@noteLabel [Optional]

terms 0-1

payment 0-5
@finDiscount [Optional]
@finSurcharge [Optional]
- *scegli* -
payTerm 1-1
- *oppure* -
payTermText 1-1
- *fine scelta* -
payMode 0-1

insPayment 0-5
@part [Required]
- *scegli* -
payTerm 1-1
- *oppure* -
payTermText 1-1
- *fine scelta* -
payMode 0-1

trade 0-1
- *scegli* -
incoTermText 1-1
- *oppure* -
incoTerm 1-1
- *fine scelta* -
location 0-1
@LRI [Optional]

transInfo 0-1
@transReason [Optional]
transMode 1-1
carrier 0-1
deliveryPlace 0-1
grossWeight 0-1
@um [Required]
netWeight 0-1
@um [Required]
transMeans 0-1
transCondition 0-3
transConditionText 0-1

allowanceCharge 0-9

@VAT[Optional]

- *scegli* -
AC_category 1-1
- *oppure* -
AC_categoryText 1-1
- *scegli* -
AC_percent 1-1
- *oppure* -
AC_amount 1-1
- *fine scelta* -

TFOFbody 1-1

2.2 Descrizione di dettaglio degli elementi del documento

Nelle tabelle seguenti vengono presentati tutti gli elementi (complessi e semplici) utilizzati in questo documento. La descrizione comprende: 1) informazioni proprie dell'elemento: tag, nome dell'elemento, breve descrizione, tipo di dato e vincoli sintattici; 2) informazioni relative all'uso dell'elemento in una particolare collocazione nel documento: xpath ed eventuali note relative a tale uso.

2.2.1 Elementi complessi (Aggregate Business Information Entities)

Sono elementi complessi gli elementi il cui contenuto è costituito da altri elementi (figli). Gli elementi complessi sono ordinati alfabeticamente.

allowanceCharge	Sconti e Oneri associati ad un Ordine o ad un contratto (XPath: TEXDyFinOffer/terms/allowanceCharge) 0-9
buyer	dati del Cliente - tipo base: , (XPath: TEXDyFinOffer/OFheader/buyer) 1-1
insPayment	dettaglio di pagamento, per pagamento rateale (XPath: TEXDyFinOffer/terms/insPayment) 0-5 - note: <i>questo aggregato è alternativo a payment e deve essere ripetuto per ciascuna rata di pagamento</i>
OFheader	testata del documento OFFERTA (XPath: TEXDyFinOffer/OFheader) 1-1
payment	dettaglio di pagamento, per pagamento in unica soluzione (XPath: TEXDyFinOffer/terms/payment) 0-5 - note: <i>questo aggregato può essere ripetuto per specificare termini di pagamento alternativi (ad esempio: a 60 giorni oppure a 30 giorni con sconto 3%)</i>
refDoc	identificazione di un documento di riferimento ed eventualmente di un suo item (riga) (XPath: TEXDyFinOffer/OFheader/refDoc) 1-9 - note: <i>riferimento alla Richiesta di Offerta</i>
subContractor	dati del Terzista - tipo base: , (XPath: TEXDyFinOffer/OFheader/subContractor) 1-1
terms	dettaglio delle condizioni di pagamento e di consegna (XPath: TEXDyFinOffer/terms) 0-1
TFOFbody	corpo del documento OFFERTA TINTURA/FINISSAGGIO TESSUTO (XPath: TEXDyFinOffer/TFOFbody) 1-1
trade	condizioni generali di resa della merce (XPath: TEXDyFinOffer/terms/trade) 0-1
transInfo	informazioni sul trasporto: modo, vettore e luogo di consegna (XPath: TEXDyFinOffer/terms/transInfo) 0-1

2.2.2 Elementi semplici (Basic Business Information Entities)

Sono elementi semplici gli elementi il cui contenuto è caratterizzato da un data type e da un dominio di valori. Gli elementi semplici sono ordinati alfabeticamente.

AC_amount	importo di uno Sconto od Onere espresso in valore assoluto
-----------	--

	- tipo base: decimal, cifre decimali: 2, (XPath: TEXDyFinOffer/terms/allowanceCharge/AC_amount) 1-1
AC_category	codice che specifica il tipo o la ragione di uno Sconto od Onere - tipo base: string, tabella cod.: T41, (XPath: TEXDyFinOffer/terms/allowanceCharge/AC_category) 1-1
AC_categoryText	descrizione in testo libero che specifica il tipo o la ragione di uno Sconto od Onere - tipo base: string, lunghezza max: 70, (XPath: TEXDyFinOffer/terms/allowanceCharge/AC_categoryText) 1-1
AC_percent	importo di uno Sconto od Onere espresso in percentuale - tipo base: decimal, max incluso: 100, cifre decimali: 2, (XPath: TEXDyFinOffer/terms/allowanceCharge/AC_percent) 1-1
carrier	identificazione del vettore che esegue il trasporto - tipo base: string, lunghezza max: 40, (XPath: TEXDyFinOffer/terms/transInfo/carrier) 0-1
city	nome della città - tipo base: string, lunghezza max: 40, (XPath: TEXDyFinOffer/OFheader/buyer/city) 0-1 (XPath: TEXDyFinOffer/OFheader/subContractor/city) 0-1
@codeList	specifica l'indirizzo di rete (URL) dove si trova la lista di codici usati per istanziare l'elemento - tipo base: string, lunghezza max: 255, (XPath: TEXDyFinOffer/OFheader/note/@codeList) [Optional] - nota: <i>deve usarsi per esplicitare (URL) la lista dei codici usati in "noteLabel"</i>
country	codice della nazione - tipo base: string, tabella cod.: T10, (XPath: TEXDyFinOffer/OFheader/subContractor/country) 0-1 (XPath: TEXDyFinOffer/OFheader/buyer/country) 0-1
@dateForm	formato in cui è espressa una data - tipo base: string, tabella cod.: NT29, (XPath: TEXDyFinOffer/OFheader/validityStart/@dateForm) [Optional] (XPath: TEXDyFinOffer/OFheader/validityEnd/@dateForm) [Optional] (XPath: TEXDyFinOffer/OFheader/refDoc/docDate/@dateForm) [Optional] (XPath: TEXDyFinOffer/OFheader/msgDate/@dateForm) [Optional]
deliveryPlace	luogo di consegna della merce, finale o per una tratta - tipo base: string, lunghezza max: 40, (XPath: TEXDyFinOffer/terms/transInfo/deliveryPlace) 0-1
dept	nome o codice di una unità (Divisione, Ufficio, Stabilimento) contattata all'interno della Parte - tipo base: string, lunghezza max: 40, (XPath: TEXDyFinOffer/OFheader/buyer/dept) 0-1 (XPath: TEXDyFinOffer/OFheader/subContractor/dept) 0-1
docDate	data di emissione del documento in oggetto, espressa in uno dei formati: AAAA-MM-GG, AAAA-MM-GG:HH-MM o AAAA-SS (cioè anno-settimana) - tipo base: string, (XPath: TEXDyFinOffer/OFheader/refDoc/docDate) 0-1
docID	numero identificativo del documento referenziato DALLA 2008-1 SE NE SCONSIGLIA L'USO NELLA TESTATA (SOSTITUITO DA) - tipo base: string, lunghezza max: 35, (XPath: TEXDyFinOffer/OFheader/docID) 0-1 (XPath: TEXDyFinOffer/OFheader/refDoc/docID) 1-2
@docType	tipo del documento cui si fa riferimento - tipo base: string, tabella cod.: T21,

	(XPath: <code>TEXDyFinOffer/OFheader/refDoc/@docType</code>) [Required]
@email	indirizzo di posta elettronica di una persona contattata - tipo base: string, lunghezza max: 80, (XPath: <code>TEXDyFinOffer/OFheader/subContractor/person/@email</code>) [Optional] (XPath: <code>TEXDyFinOffer/OFheader/buyer/person/@email</code>) [Optional]
@fabProcQualifier	tipologia di tessuto riferita al processo di fabbricazione - tipo base: string, tabella cod.: NT32, (XPath: <code>TEXDyFinOffer/@fabProcQualifier</code>) [Required]
@fax	numero di fax di una persona contattata - tipo base: string, lunghezza max: 35, (XPath: <code>TEXDyFinOffer/OFheader/subContractor/person/@fax</code>) [Optional] (XPath: <code>TEXDyFinOffer/OFheader/buyer/person/@fax</code>) [Optional]
@finDiscount	sconto per pagamento entro la scadenza indicata - tipo base: decimal, min incluso: 0, max incluso: 100, cifre decimali: 2, (XPath: <code>TEXDyFinOffer/terms/payment/@finDiscount</code>) [Optional]
@finSurcharge	penalità per pagamento successivo alla data di scadenza indicata - tipo base: decimal, min incluso: 0, max incluso: 100, cifre decimali: 2, (XPath: <code>TEXDyFinOffer/terms/payment/@finSurcharge</code>) [Optional]
grossWeight	è il peso lordo della fornitura di merce, dichiarato a fini trasporto o doganali - tipo base: decimal, min incluso: 0, cifre decimali: 2, (XPath: <code>TEXDyFinOffer/terms/transInfo/grossWeight</code>) 0-1
id	codice identificativo primario della Parte in causa (Cliente, Fornitore, Destinatario merce ecc..), si raccomanda il formato: codice nazione (ISO 3166) + partita IVA (11crt), con il qualificatore "numberingOrg"= MF - tipo base: string, lunghezza max: 15, (XPath: <code>TEXDyFinOffer/OFheader/buyer/id</code>) 1-1 (XPath: <code>TEXDyFinOffer/OFheader/subContractor/id</code>) 1-1
incoTerm	specificazione dei termini di consegna (INCOTERMS) - tipo base: string, tabella cod.: T3, (XPath: <code>TEXDyFinOffer/terms/trade/incoTerm</code>) 1-1
incoTermText	testo libero che specifica i termini di resa (incoterm, località) - tipo base: string, lunghezza max: 70, (XPath: <code>TEXDyFinOffer/terms/trade/incoTermText</code>) 1-1
itemID	numero che contraddistingue la riga/item del documento in oggetto - tipo base: string, lunghezza max: 6, (XPath: <code>TEXDyFinOffer/OFheader/refDoc/itemID</code>) 0-1
legalName	ragione sociale della Parte - tipo base: string, lunghezza max: 80, (XPath: <code>TEXDyFinOffer/OFheader/buyer/legalName</code>) 0-1 (XPath: <code>TEXDyFinOffer/OFheader/subContractor/legalName</code>) 0-1
location	specificazione di luogo - tipo base: string, lunghezza max: 40, (XPath: <code>TEXDyFinOffer/terms/trade/location</code>) 0-1 - note: <i>luogo di applicazione INCOTERM</i>
@logo	logo aziendale (URL dell'immagine in formato jpg o gif). Si raccomanda che l'immagine non ecceda i 640 pixel di larghezza. - tipo base: string, lunghezza max: 255, (XPath: <code>TEXDyFinOffer/OFheader/buyer/@logo</code>) [Optional]
@LRI	attributo usato per formattare un campo secondo una specifica regola dell'Utente (regola locale) - tipo base: string, tabella cod.: NT3, (XPath: <code>TEXDyFinOffer/terms/trade/location/@LRI</code>) [Optional]

msgDate	data di emissione del presente messaggio (documento xml), espressa in uno dei formati: AAAA-MM-GG, AAAA-MM-GG:HH-MM o AAAA-SS (cioè anno-settimana) - tipo base: string, (XPath: TEXDyFinOffer/OFheader/msgDate) 1-1
@msgfunction	funzione rivestita dal presente messaggio in relazione alla sua trasmissione - tipo base: string, tabella cod.: NT18, (XPath: TEXDyFinOffer/@msgfunction) [Optional] [Default= OR]
msgID	chiave identificativa del documento nel sistema informativo della Parte emittente - tipo base: string, lunghezza max: 35, (XPath: TEXDyFinOffer/OFheader/msgID) 0-1
msgN	numero identificativo assegnato al messaggio (documento xml) da chi lo emette - tipo base: string, lunghezza max: 35, (XPath: TEXDyFinOffer/OFheader/msgN) 1-1
netWeight	è il peso netto della fornitura di merce, dichiarato a fini trasporto o doganali - tipo base: decimal, min incluso: 0, cifre decimali: 2, (XPath: TEXDyFinOffer/terms/transInfo/netWeight) 0-1
note	nota in testo libero o strutturata (computer processing). Per strutturare la nota si devono usare gli attributi "noteLabel" e "codelist" - tipo base: string, lunghezza max: 350, (XPath: TEXDyFinOffer/OFheader/note) 0-1
@noteLabel	qualificatore dell'argomento di una nota - tipo base: string, lunghezza max: 35, (XPath: TEXDyFinOffer/OFheader/note/@noteLabel) [Optional] - nota: <i>deve usarsi per qualificare l'argomento della nota</i>
@numberingOrg	organizzazione che ha creato la codifica o immatricolazione in oggetto - tipo base: string, tabella cod.: NT6, (XPath: TEXDyFinOffer/OFheader/docID/@numberingOrg) [Optional] - nota: <i>qui si può specificare quale numerazione è usata per identificare il documento (es.: del Cliente, del Fornitore, ..)</i> (XPath: TEXDyFinOffer/OFheader/subContractor/id/@numberingOrg) [Optional] (XPath: TEXDyFinOffer/OFheader/buyer/id/@numberingOrg) [Optional] (XPath: TEXDyFinOffer/OFheader/note/@numberingOrg) [Optional] (XPath: TEXDyFinOffer/OFheader/refDoc/docID/@numberingOrg) [Optional] - nota: <i>qui si può specificare quale numerazione è usata per identificare il documento (es.: del Cliente, del Fornitore, ..)</i>
@part	frazione percentuale di un pagamento totale - tipo base: decimal, min incluso: 1, max incluso: 99, cifre decimali: 2, (XPath: TEXDyFinOffer/terms/insPayment/@part) [Required] - nota: <i>qui deve indicarsi il valore (%) di ciascuna rata di pagamento</i>
payMode	modalità o mezzo di effettuazione del pagamento - tipo base: string, tabella cod.: T2, (XPath: TEXDyFinOffer/terms/insPayment/payMode) 0-1 (XPath: TEXDyFinOffer/terms/payment/payMode) 0-1
payTerm	codice che specifica i termini di scadenza del pagamento - tipo base: string, tabella cod.: T1, (XPath: TEXDyFinOffer/terms/insPayment/payTerm) 1-1 (XPath: TEXDyFinOffer/terms/payment/payTerm) 1-1
payTermText	testo libero che specifica i termini del pagamento (scadenza/modo) - tipo base: string, lunghezza max: 40, (XPath: TEXDyFinOffer/terms/insPayment/payTermText) 1-1 (XPath: TEXDyFinOffer/terms/payment/payTermText) 1-1

person	nome della persona di riferimento all'interno della Parte - tipo base: string, lunghezza max: 40, (XPath: TEXDyFinOffer/OFheader/buyer/person) 0-1 (XPath: TEXDyFinOffer/OFheader/subContractor/person) 0-1
@phone	numero di telefono di una persona contattata - tipo base: string, lunghezza max: 35, (XPath: TEXDyFinOffer/OFheader/buyer/person/@phone) [Optional] (XPath: TEXDyFinOffer/OFheader/subContractor/person/@phone) [Optional]
postCode	codice postale - tipo base: string, lunghezza max: 10, (XPath: TEXDyFinOffer/OFheader/buyer/postCode) 0-1 (XPath: TEXDyFinOffer/OFheader/subContractor/postCode) 0-1
season	stagione di vendita, composta da: stagione (1 crt) + anno (4 crt) - stagione: P/E=1 A/I=2 P=3-E=4 A=5 I=6; per più di quattro stagioni usare sequenza alfabetica: 1a stagione=A 2a stagione=B etc.etc. - tipo base: string, lunghezza max: 15, (XPath: TEXDyFinOffer/OFheader/season) 0-1 (XPath: TEXDyFinOffer/OFheader/refDoc/season) 0-1 - note: <i>qui indica la stagione a cui appartiene il documento in oggetto</i>
@sender	qualificatore che distingue la Parte che spedisce il documento - tipo base: boolean, (XPath: TEXDyFinOffer/OFheader/subContractor/@sender) [Optional] - nota: <i>L'uso di questo attributo è obbligatorio quando si vuole creare lo STYLESHEET</i> (XPath: TEXDyFinOffer/OFheader/buyer/@sender) [Optional] - nota: <i>L'uso di questo attributo è obbligatorio quando si vuole creare lo STYLESHEET</i>
street	via e numero civico di una locazione - tipo base: string, lunghezza max: 80, (XPath: TEXDyFinOffer/OFheader/buyer/street) 0-1 (XPath: TEXDyFinOffer/OFheader/subContractor/street) 0-1
subCountry	sigla o codice della provincia (sub-country) - tipo base: string, lunghezza max: 9, (XPath: TEXDyFinOffer/OFheader/subContractor/subCountry) 0-1 (XPath: TEXDyFinOffer/OFheader/buyer/subCountry) 0-1
transCondition	condizione speciale di trasporto o servizio speciale richiesto allo Spedizionario - tipo base: string, tabella cod.: T38, (XPath: TEXDyFinOffer/terms/transInfo/transCondition) 0-3
transConditionText	descrizione in testo libero della condizione speciale di trasporto o servizio speciale richiesto allo Spedizionario - tipo base: string, lunghezza max: 100, (XPath: TEXDyFinOffer/terms/transInfo/transConditionText) 0-1
transMeans	mezzo usato per il trasporto, complessivo o relativo ad una tratta - tipo base: string, tabella cod.: T40, (XPath: TEXDyFinOffer/terms/transInfo/transMeans) 0-1
transMode	modo di trasporto, complessivo o relativo ad una tratta - tipo base: string, tabella cod.: T8, (XPath: TEXDyFinOffer/terms/transInfo/transMode) 1-1
@transReason	causale del trasporto - tipo base: string, tabella cod.: NT11, (XPath: TEXDyFinOffer/terms/transInfo/@transReason) [Optional]
@um	unità di misura fisica - tipo base: string, tabella cod.: NT7,

	(XPath: TEXDyFinOffer/terms/transInfo/grossWeight/@um) [Required] (XPath: TEXDyFinOffer/terms/transInfo/netWeight/@um) [Required]
validityEnd	data di fine della validità, espressa in uno dei formati: AAAA-MM-GG, AAAA-MM-GG:HH-MM o AAAA-SS (cioè anno-settimana) - tipo base: string, (XPath: TEXDyFinOffer/OFheader/validityEnd) 1-1
validityStart	data di inizio della validità, espressa in uno dei formati: AAAA-MM-GG, AAAA-MM-GG:HH-MM o AAAA-SS (cioè anno-settimana) - tipo base: string, (XPath: TEXDyFinOffer/OFheader/validityStart) 0-1
@VAT	aliquota o causale IVA - tipo base: string, tabella cod.: NT16, (XPath: TEXDyFinOffer/terms/allowanceCharge/@VAT) [Optional]

2.3 Tabelle di codifica utilizzate

Elenco delle tabelle di enumerazione utilizzate nel documento XML. I relativi codici sono presenti (solo per le tabelle con meno di 100 valori) nel documento Valori_Decodificati.pdf disponibile all'indirizzo <http://www.moda-ml.org/moda-ml/repository/guide/v2011-1/>; tutte le tabelle di codifica sono disponibili all'indirizzo: <http://www.moda-ml.org/imple/show-codes.asp>.

NT11 - Causale trasporto
NT16 - Aliquota o causale IVA
NT18 - funzione messaggio
NT29 - formato data
NT3 - Formato dato
NT32 - famiglia di tessuto
NT6 - Ente codificatore
NT7 - Unità di misura
T1 - Pagamento - Scadenza
T10 - ISO3166 - Nazione
T2 - Pagamento - Modo
T21 - tipo documento
T3 - Consegna - IncoTerm
T38 - condizioni di trasporto
T40 - tipo mezzo di trasporto
T41 - tipo di Sconto od Onere
T8 - Trasporto - Modo

Allegato A

Immagini rappresentative della struttura dei principali elementi complessi.

