



<http://www.moda-ml.org>

GUIDA DI IMPLEMENTAZIONE TRANSAZIONE "STATO OFFERTA STOCK ABBIGLIAMENTO"

Versione: 2011-1

Data di rilascio: 18/11/2011

Codice documento: G063

Repository XML Schema: <http://www.moda-ml.org/moda-ml/repository/schema/v2011-1/default.asp>

Repository guide: <http://www.moda-ml.org/moda-ml/repository/guide/v2011-1/default.asp>

Nome file: G063-MODA-ML-StatoOffertaStockAbbigliamento.pdf

1. DESCRIZIONE DI BUSINESS

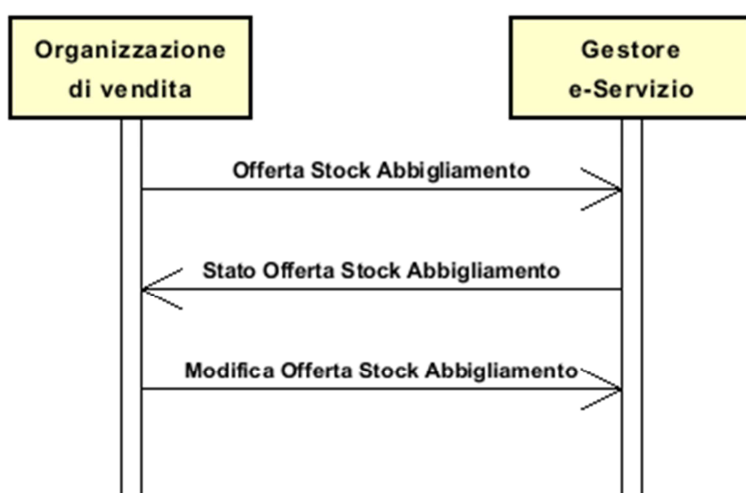
1.1 Scopo

Il documento Stato Offerta Stock Abbigliamento serve per rispondere all'Offerta, comunicando al Cliente l'inserimento e lo stato della stessa (trattativa, vendita, ritiro, ecc...) .

1.2 Generalità

Il documento è emesso dal gestore del servizio di e-Stockflow allo scopo di rispondere ad una offerta di stock di abbigliamento o di aggiornare il Cliente sullo stato della stessa Offerta
Ogni riga del documento deve riferirsi ad una riga di una precedente "Offerta di Stock", di cui si da notizia sia per l'inserimento che per la successiva evoluzione della trattativa di vendita

1.3. Scenario applicativo



2. GUIDA ALLA IMPLEMENTAZIONE

2.1 Struttura generale del documento XML

Tutti i dati che possono essere scambiati tra le Parti con questa classe di documenti XML sono mostrati nella "Struttura del documento" (una visione semplificata dello schema) dove:

- i due numeri che seguono ciascun elemento indicano la sua "cardinalità" (numero minimo e massimo di ripetizioni ammesse); il numero minimo uguale a 0 indica un elemento opzionale, il numero minimo maggiore o uguale a 1 indica un elemento obbligatorio)
- il carattere grassetto denota gli elementi che sono "complessi semantici" ovvero aggregati di dati elementari costruiti ai fini della funzionalità e della riusabilità dell'informazione (gli elementi che sono contenuti in ogni elemento padre si individuano agevolmente per l'indentatura)
- il simbolo @ ed il carattere corsivo denotano un attributo dell'elemento che lo precede; qui la condizione d'uso (Required, Optional, ecc.) è indicata fra parentesi quadre

Struttura del documento XML

GARStockStat

@msgfunction [Optional] [Default= OR]

GSOheader 1-1

msgN 1-1

msgID 0-1

msgDate 1-1

@dateForm [Optional]

refDoc 0-9

@docType [Required]

docID 1-2

@numberingOrg [Optional]

docDate 0-1

@dateForm [Optional]

season 0-1

itemID 0-1

supplier 1-1

@logo [Optional]

@sender [Optional]

id 1-1

@numberingOrg [Optional]

legalName 0-1

dept 0-1

person 0-1

@email [Optional]

@phone [Optional]

@fax [Optional]

street 0-1

city 0-1

subCountry 0-1

country 0-1

postCode 0-1

buyer 0-1

@logo [Optional]

@sender [Optional]

id 1-1

@numberingOrg [Optional]

legalName 0-1

dept 0-1

person 0-1

@email [Optional]

@phone [Optional]
@fax [Optional]
street 0-1
city 0-1
subCountry 0-1
country 0-1
postCode 0-1

GSSbody 1-1

GSSitem 1-unbounded

@offerStat [Required]
@offerStatReason [Optional]
lineN 1-1
@VAT [Optional]
eStockN 1-1
@numberingOrg [Optional]

refDoc 0-1

@docType [Required]
docID 1-2
@numberingOrg [Optional]
docDate 0-1
@dateForm [Optional]
season 0-1
itemID 0-1

garmentCategory 0-1

@numberingOrg [Optional]
artGroup 1-1
@numberingOrg [Optional]
@codeList [Optional]
@listName [Optional]
@listVersion [Optional]
artSubGroup 1-1
@numberingOrg [Optional]
@codeList [Optional]
@listName [Optional]
@listVersion [Optional]
artSex 1-1
@numberingOrg [Optional]
@codeList [Optional]
@listName [Optional]
@listVersion [Optional]
season 0-1

tradeMark 0-1

commerceText 0-1

garmentCode 0-1

@numberingOrg [Optional]
- scegli -

garmentCodeB 1-1

@numberingOrg [Optional]
mod 1-1
@numberingOrg [Optional]
@codeList [Optional]
@listName [Optional]
@listVersion [Optional]
fabric 0-1
@numberingOrg [Optional]
@codeList [Optional]
@listName [Optional]
@listVersion [Optional]
color 0-1
@numberingOrg [Optional]

@codeList [Optional]
 @listName [Optional]
 @listVersion [Optional]
 size 0-1
 @codeList [Optional]
 artGroup 0-1
 @numberingOrg [Optional]
 @codeList [Optional]
 @listName [Optional]
 @listVersion [Optional]
 added 0-9
 @addType [Optional]
 description 0-1
 - oppure -
 garmentCodeA 1-1
 art 1-1
 @numberingOrg [Optional]
 @codeList [Optional]
 @listName [Optional]
 @listVersion [Optional]
 description 0-1
 - fine scelta -
 qty 0-1
 @um [Required]
 price 0-1
 @um [Optional]
 @priceQualifier [Optional] [Default= NET]
csRange 0-99
 @numberingOrg [Optional]
 @sizeSystemNat [Optional]
 @sizeSystemSeg [Optional]
 @sizeSystemBase [Optional]
 color 0-1
 @numberingOrg [Optional]
 @codeList [Optional]
 @listName [Optional]
 @listVersion [Optional]
sizeMatrix 1-1
 sizeRow 1-99
 drop 0-1
 @codeList [Optional]
 size 1-1
 @codeList [Optional]
 qty 0-1
 @um [Required]
stockAddress 0-1
 @numberingOrg [Optional]
 city 1-1
 subCountry 1-1
 country 1-1
 note 0-1
 @numberingOrg [Optional]
 @codeList [Optional]
 @noteLabel [Optional]

2.2 Descrizione di dettaglio degli elementi del documento

Nelle tabelle seguenti vengono presentati tutti gli elementi (complessi e semplici) utilizzati in questo documento. La descrizione comprende: 1) informazioni proprie dell'elemento: tag, nome dell'elemento, breve descrizione, tipo di dato e vincoli sintattici; 2) informazioni relative all'uso dell'elemento in una particolare collocazione nel documento: xpath ed eventuali note relative a tale uso.

2.2.1 Elementi complessi (Aggregate Business Information Entities)

Sono elementi complessi gli elementi il cui contenuto è costituito da altri elementi (figli). Gli elementi complessi sono ordinati alfabeticamente.

buyer	dati del Cliente - tipo base: , (XPath: GARStockStat/GSOheader/buyer) 0-1
csRange	assortimento taglia colore di un articolo di abbigliamento (maglieria/confezione) (XPath: GARStockStat/GSSbody/GSSitem/csRange) 0-99
garmentCategory	classificazione di un articolo di abbigliamento (XPath: GARStockStat/GSSbody/GSSitem/garmentCategory) 0-1
garmentCode	codifica dell'articolo di abbigliamento (maglieria/confezione) (XPath: GARStockStat/GSSbody/GSSitem/garmentCode) 0-1
garmentCodeA	codifica dell'articolo di abbigliamento (maglieria/ confezione) - tipo A (XPath: GARStockStat/GSSbody/GSSitem/garmentCode/garmentCodeA) 1-1 - note: <i>qui deve indicarsi l'eventuale barcode EAN-13 o EAN-8</i>
garmentCodeB	codifica dell'articolo di abbigliamento (maglieria/confezione) - tipo B (XPath: GARStockStat/GSSbody/GSSitem/garmentCode/garmentCodeB) 1-1
GSOheader	Testata del documento OFFERTA STOCK ABBIGLIAMENTO (XPath: GARStockStat/GSOheader) 1-1
GSSbody	corpo del documento STATO OFFERTA STOCK ABBIGLIAMENTO (XPath: GARStockStat/GSSbody) 1-1
GSSitem	riga del documento STATO OFFERTA STOCK ABBIGLIAMENTO (XPath: GARStockStat/GSSbody/GSSitem) 1-unbounded
refDoc	identificazione di un documento di riferimento ed eventualmente di un suo item (riga) (XPath: GARStockStat/GSSbody/GSSitem/refDoc) 0-1 (XPath: GARStockStat/GSOheader/refDoc) 0-9
sizeMatrix	matrice delle taglie di un prodotto di abbigliamento (maglieria/confezione) (XPath: GARStockStat/GSSbody/GSSitem/csRange/sizeMatrix) 1-1
sizeRow	riga della matrice delle taglie di un prodotto di abbigliamento (maglieria/confezione) (XPath: GARStockStat/GSSbody/GSSitem/csRange/sizeMatrix/sizeRow) 1-99
stockAddress	località dove uno stock è fisicamente collocato (XPath: GARStockStat/GSSbody/GSSitem/stockAddress) 0-1
supplier	dati del Fornitore - tipo base: , (XPath: GARStockStat/GSOheader/supplier) 1-1

2.2.2 Elementi semplici (Basic Business Information Entities)

Sono elementi semplici gli elementi il cui contenuto è caratterizzato da un data type e da un dominio di valori. Gli elementi semplici sono ordinati alfabeticamente.

added	<p>elemento aggiuntivo di codifica, non includibile nei precedenti</p> <p>- tipo base: string, lunghezza max: 15, (XPath: GARStockStat/GSSbody/GSSitem/garmentCode/garmentCodeB/added) 0-9</p>
@addType	<p>qualificatore dell'elemento aggiuntivo di codifica di un prodotto</p> <p>- tipo base: string, tabella cod.: T44, (XPath: GARStockStat/GSSbody/GSSitem/garmentCode/garmentCodeB/added/@addType) [Optional]</p>
art	<p>codice articolo del prodotto</p> <p>- tipo base: string, lunghezza max: 25, (XPath: GARStockStat/GSSbody/GSSitem/garmentCode/garmentCodeA/art) 1-1</p>
artGroup	<p>codice che identifica la famiglia del prodotto</p> <p>- tipo base: string, lunghezza max: 40, (XPath: GARStockStat/GSSbody/GSSitem/garmentCategory/artGroup) 1-1 (XPath: GARStockStat/GSSbody/GSSitem/garmentCode/garmentCodeB/artGroup) 0-1</p>
artSex	<p>codice che identifica il sesso di destinazione di un capo di abbigliamento</p> <p>- tipo base: string, lunghezza max: 15, (XPath: GARStockStat/GSSbody/GSSitem/garmentCategory/artSex) 1-1</p>
artSubGroup	<p>codice che identifica la sotto-famiglia di un prodotto</p> <p>- tipo base: string, lunghezza max: 40, (XPath: GARStockStat/GSSbody/GSSitem/garmentCategory/artSubGroup) 1-1</p>
city	<p>nome della città</p> <p>- tipo base: string, lunghezza max: 40, (XPath: GARStockStat/GSOheader/supplier/city) 0-1 (XPath: GARStockStat/GSSbody/GSSitem/stockAddress/city) 1-1 (XPath: GARStockStat/GSOheader/buyer/city) 0-1</p>
@codeList	<p>specifica l'indirizzo di rete (URL) dove si trova la lista di codici usati per istanziare l'elemento</p> <p>- tipo base: string, lunghezza max: 255, (XPath: GARStockStat/GSSbody/GSSitem/garmentCode/garmentCodeB/fabric/@codeList) [Optional]</p> <p>- nota: <i>questo attributo dovrebbe essere usato in ALTERNATIVA agli altri</i> (XPath: GARStockStat/GSSbody/GSSitem/garmentCode/garmentCodeB/mod/@codeList) [Optional]</p> <p>- nota: <i>questo attributo dovrebbe essere usato in ALTERNATIVA agli altri</i> (XPath: GARStockStat/GSSbody/GSSitem/csRange/sizeMatrix/sizeRow/drop/@codeList) [Optional]</p> <p>(XPath: GARStockStat/GSSbody/GSSitem/garmentCode/garmentCodeB/color/@codeList) [Optional]</p> <p>- nota: <i>questo attributo dovrebbe essere usato in ALTERNATIVA agli altri</i> (XPath: GARStockStat/GSSbody/GSSitem/garmentCode/garmentCodeB/artGroup/@codeList) [Optional]</p> <p>- nota: <i>questo attributo dovrebbe essere usato in ALTERNATIVA agli altri</i> (XPath: GARStockStat/GSSbody/GSSitem/csRange/color/@codeList) [Optional]</p> <p>- nota: <i>questo attributo dovrebbe essere usato in ALTERNATIVA agli altri</i> (XPath: GARStockStat/GSSbody/GSSitem/garmentCategory/artGroup/@codeList) [Optional]</p> <p>- nota: <i>questo attributo dovrebbe essere usato in ALTERNATIVA agli altri</i> (XPath: GARStockStat/GSSbody/GSSitem/garmentCategory/artSubGroup/@codeList) [Optional]</p> <p>- nota: <i>questo attributo dovrebbe essere usato in ALTERNATIVA agli altri</i> (XPath: GARStockStat/GSSbody/GSSitem/garmentCode/</p>

	<p>garmentCodeB/size/@codeList) [Optional] (XPath: GARStockStat/GSSbody/GSSitem/garmentCategory/artSex/@codeList) [Optional]</p> <p>- nota: <i>questo attributo dovrebbe essere usato in ALTERNATIVA agli altri</i> (XPath: GARStockStat/GSSbody/GSSitem/note/@codeList) [Optional]</p> <p>- nota: <i>deve usarsi per esplicitare (URL) la lista dei codici usati in "noteLabel"</i> (XPath: GARStockStat/GSSbody/GSSitem/csRange/sizeMatrix/sizeRow/size/@codeList) [Optional]</p> <p>(XPath: GARStockStat/GSSbody/GSSitem/garmentCode/garmentCodeA/art/@codeList) [Optional]</p> <p>- nota: <i>questo attributo dovrebbe essere usato in ALTERNATIVA agli altri</i></p>
color	<p>codice della variante colore, quando non incluso nel codice modello o tessuto</p> <p>- tipo base: string, lunghezza max: 15, (XPath: GARStockStat/GSSbody/GSSitem/csRange/color) 0-1 (XPath: GARStockStat/GSSbody/GSSitem/garmentCode/garmentCodeB/color) 0-1</p>
commerceText	<p>testo usato per la descrizione commerciale estesa di un prodotto</p> <p>- tipo base: string, lunghezza max: 400, (XPath: GARStockStat/GSSbody/GSSitem/commerceText) 0-1</p>
country	<p>codice della nazione</p> <p>- tipo base: string, tabella cod.: T10, (XPath: GARStockStat/GSOheader/buyer/country) 0-1 (XPath: GARStockStat/GSSbody/GSSitem/stockAddress/country) 1-1 (XPath: GARStockStat/GSOheader/supplier/country) 0-1</p>
@dateForm	<p>formato in cui è espressa una data</p> <p>- tipo base: string, tabella cod.: NT29, (XPath: GARStockStat/GSOheader/refDoc/docDate/@dateForm) [Optional] (XPath: GARStockStat/GSSbody/GSSitem/refDoc/docDate/@dateForm) [Optional] (XPath: GARStockStat/GSOheader/msgDate/@dateForm) [Optional]</p>
dept	<p>nome o codice di una unità (Divisione, Ufficio, Stabilimento) contattata all'interno della Parte</p> <p>- tipo base: string, lunghezza max: 40, (XPath: GARStockStat/GSOheader/supplier/dept) 0-1 (XPath: GARStockStat/GSOheader/buyer/dept) 0-1</p>
description	<p>descrizione in testo libero di un prodotto</p> <p>- tipo base: string, lunghezza max: 70, (XPath: GARStockStat/GSSbody/GSSitem/garmentCode/garmentCodeA/description) 0-1 (XPath: GARStockStat/GSSbody/GSSitem/garmentCode/garmentCodeB/description) 0-1</p>
docDate	<p>data di emissione del documento in oggetto, espressa in uno dei formati: AAAA-MM-GG, AAAA-MM-GG:HH-MM o AAAA-SS (cioè anno-settimana)</p> <p>- tipo base: string, (XPath: GARStockStat/GSSbody/GSSitem/refDoc/docDate) 0-1 (XPath: GARStockStat/GSOheader/refDoc/docDate) 0-1</p>
docID	<p>numero identificativo del documento referenziato DALLA 2008-1 SE NE SCONSIGLIA L'USO NELLA TESTATA (SOSTITUITO DA)</p> <p>- tipo base: string, lunghezza max: 35, (XPath: GARStockStat/GSSbody/GSSitem/refDoc/docID) 1-2 (XPath: GARStockStat/GSOheader/refDoc/docID) 1-2</p>
@docType	<p>tipo del documento cui si fa riferimento</p> <p>- tipo base: string, tabella cod.: T21, (XPath: GARStockStat/GSOheader/refDoc/@docType) [Required] (XPath: GARStockStat/GSSbody/GSSitem/refDoc/@docType) [Required]</p>

drop	<p>codice drop del capo di confezione</p> <p>- tipo base: string, lunghezza max: 15, (XPath: GARStockStat/GSSbody/GSSitem/csRange/sizeMatrix/sizeRow/drop) 0-1</p>
@email	<p>indirizzo di posta elettronica di una persona contattata</p> <p>- tipo base: string, lunghezza max: 80, (XPath: GARStockStat/GSOheader/buyer/person/@email) [Optional] (XPath: GARStockStat/GSOheader/supplier/person/@email) [Optional]</p>
eStockN	<p>identificativo assegnato all'offerta dal gestore dello stock elettronico</p> <p>- tipo base: string, lunghezza max: 15, (XPath: GARStockStat/GSSbody/GSSitem/eStockN) 1-1</p>
fabric	<p>codice tessuto del capo di confezione</p> <p>- tipo base: string, lunghezza max: 15, (XPath: GARStockStat/GSSbody/GSSitem/garmentCode/garmentCodeB/fabric) 0-1</p>
@fax	<p>numero di fax di una persona contattata</p> <p>- tipo base: string, lunghezza max: 35, (XPath: GARStockStat/GSOheader/supplier/person/@fax) [Optional] (XPath: GARStockStat/GSOheader/buyer/person/@fax) [Optional]</p>
id	<p>codice identificativo primario della Parte in causa (Cliente, Fornitore, Destinatario merce ecc..), si raccomanda il formato: codice nazione (ISO 3166) + partita IVA (11crt), con il qualificatore "numberingOrg"= MF</p> <p>- tipo base: string, lunghezza max: 15, (XPath: GARStockStat/GSOheader/buyer/id) 1-1 (XPath: GARStockStat/GSOheader/supplier/id) 1-1</p>
itemID	<p>numero che contraddistingue la riga/item del documento in oggetto</p> <p>- tipo base: string, lunghezza max: 6, (XPath: GARStockStat/GSSbody/GSSitem/refDoc/itemID) 0-1 (XPath: GARStockStat/GSOheader/refDoc/itemID) 0-1</p>
legalName	<p>ragione sociale della Parte</p> <p>- tipo base: string, lunghezza max: 80, (XPath: GARStockStat/GSOheader/supplier/legalName) 0-1 (XPath: GARStockStat/GSOheader/buyer/legalName) 0-1</p>
lineN	<p>numero che contraddistingue la riga del presente messaggio (documento xml)</p> <p>- tipo base: positiveInteger, min incluso: 1, max incluso: 9999, (XPath: GARStockStat/GSSbody/GSSitem/lineN) 1-1</p>
@listName	<p>specifica il nome della lista di codici usati per istanziare l'elemento</p> <p>- tipo base: string, lunghezza max: 40, (XPath: GARStockStat/GSSbody/GSSitem/garmentCategory/artSex/@listName) [Optional]</p> <p>- nota: questo attributo dovrebbe essere usato sempre in abbinamento a "numberingOrg" (XPath: GARStockStat/GSSbody/GSSitem/garmentCode/garmentCodeA/art/@listName) [Optional]</p> <p>- nota: questo attributo dovrebbe essere usato sempre in abbinamento a "numberingOrg" (XPath: GARStockStat/GSSbody/GSSitem/garmentCode/garmentCodeB/fabric/@listName) [Optional]</p> <p>- nota: questo attributo dovrebbe essere usato sempre in abbinamento a "numberingOrg" (XPath: GARStockStat/GSSbody/GSSitem/csRange/color/@listName) [Optional]</p> <p>- nota: questo attributo dovrebbe essere usato sempre in abbinamento a "numberingOrg" (XPath: GARStockStat/GSSbody/GSSitem/garmentCode/garmentCodeB/mod/@listName) [Optional]</p>

	<p>- nota: questo attributo dovrebbe essere usato sempre in abbinamento a "numberingOrg" (XPath: GARStockStat/GSSbody/GSSitem/garmentCategory/artSubGroup/@listName) [Optional]</p> <p>- nota: questo attributo dovrebbe essere usato sempre in abbinamento a "numberingOrg" (XPath: GARStockStat/GSSbody/GSSitem/garmentCode/garmentCodeB/color/@listName) [Optional]</p> <p>- nota: questo attributo dovrebbe essere usato sempre in abbinamento a "numberingOrg" (XPath: GARStockStat/GSSbody/GSSitem/garmentCategory/artGroup/@listName) [Optional]</p> <p>- nota: questo attributo dovrebbe essere usato sempre in abbinamento a "numberingOrg" (XPath: GARStockStat/GSSbody/GSSitem/garmentCode/garmentCodeB/artGroup/@listName) [Optional]</p> <p>- nota: questo attributo dovrebbe essere usato sempre in abbinamento a "numberingOrg"</p>
@listVersion	<p>specifica la versione della lista di codici usati per istanziare l'elemento</p> <p>- tipo base: string, lunghezza max: 6, (XPath: GARStockStat/GSSbody/GSSitem/csRange/color/@listVersion) [Optional]</p> <p>- nota: questo attributo dovrebbe essere usato sempre in abbinamento a "numberingOrg" e "listName" (XPath: GARStockStat/GSSbody/GSSitem/garmentCode/garmentCodeB/mod/@listVersion) [Optional]</p> <p>- nota: questo attributo dovrebbe essere usato sempre in abbinamento a "numberingOrg" e "listName" (XPath: GARStockStat/GSSbody/GSSitem/garmentCode/garmentCodeB/artGroup/@listVersion) [Optional]</p> <p>- nota: questo attributo dovrebbe essere usato sempre in abbinamento a "numberingOrg" e "listName" (XPath: GARStockStat/GSSbody/GSSitem/garmentCategory/artSubGroup/@listVersion) [Optional]</p> <p>- nota: questo attributo dovrebbe essere usato sempre in abbinamento a "numberingOrg" e "listName" (XPath: GARStockStat/GSSbody/GSSitem/garmentCategory/artSex/@listVersion) [Optional]</p> <p>- nota: questo attributo dovrebbe essere usato sempre in abbinamento a "numberingOrg" e "listName" (XPath: GARStockStat/GSSbody/GSSitem/garmentCategory/artGroup/@listVersion) [Optional]</p> <p>- nota: questo attributo dovrebbe essere usato sempre in abbinamento a "numberingOrg" e "listName" (XPath: GARStockStat/GSSbody/GSSitem/garmentCode/garmentCodeB/fabric/@listVersion) [Optional]</p> <p>- nota: questo attributo dovrebbe essere usato sempre in abbinamento a "numberingOrg" e "listName" (XPath: GARStockStat/GSSbody/GSSitem/garmentCode/garmentCodeA/art/@listVersion) [Optional]</p> <p>- nota: questo attributo dovrebbe essere usato sempre in abbinamento a "numberingOrg" e "listName" (XPath: GARStockStat/GSSbody/GSSitem/garmentCode/garmentCodeB/color/@listVersion) [Optional]</p> <p>- nota: questo attributo dovrebbe essere usato sempre in abbinamento a "numberingOrg" e "listName"</p>
@logo	<p>logo aziendale (URL dell'immagine in formato jpg o gif). Si raccomanda che l'immagine non ecceda i 640 pixel di larghezza.</p> <p>- tipo base: string, lunghezza max: 255, (XPath: GARStockStat/GSOheader/buyer/@logo) [Optional] (XPath: GARStockStat/GSOheader/supplier/@logo) [Optional]</p>

mod	<p>codice modello del capo di confezione</p> <p>- tipo base: string, lunghezza max: 15, (XPath: GARStockStat/GSSbody/GSSitem/garmentCode/garmentCodeB/mod) 1-1</p>
msgDate	<p>data di emissione del presente messaggio (documento xml), espressa in uno dei formati: AAAA-MM-GG, AAAA-MM-GG:HH-MM o AAAA-SS (cioè anno-settimana)</p> <p>- tipo base: string, (XPath: GARStockStat/GSOheader/msgDate) 1-1</p>
@msgfunction	<p>funzione rivestita dal presente messaggio in relazione alla sua trasmissione</p> <p>- tipo base: string, tabella cod.: NT18, (XPath: GARStockStat/@msgfunction) [Optional] [Default= OR]</p>
msgID	<p>chiave identificativa del documento nel sistema informativo della Parte emittente</p> <p>- tipo base: string, lunghezza max: 35, (XPath: GARStockStat/GSOheader/msgID) 0-1</p>
msgN	<p>numero identificativo assegnato al messaggio (documento xml) da chi lo emette</p> <p>- tipo base: string, lunghezza max: 35, (XPath: GARStockStat/GSOheader/msgN) 1-1</p>
note	<p>nota in testo libero o strutturata (computer processing). Per strutturare la nota si devono usare gli attributi "noteLabel" e "codelist"</p> <p>- tipo base: string, lunghezza max: 350, (XPath: GARStockStat/GSSbody/GSSitem/note) 0-1</p> <p>- note: <i>qui si può descrivere la motivazione dello stato dell'offerta</i></p>
@noteLabel	<p>qualificatore dell'argomento di una nota</p> <p>- tipo base: string, lunghezza max: 35, (XPath: GARStockStat/GSSbody/GSSitem/note/@noteLabel) [Optional]</p> <p>- nota: <i>deve usarsi per qualificare l'argomento della nota</i></p>
@numberingOrg	<p>organizzazione che ha creato la codifica o immatricolazione in oggetto</p> <p>- tipo base: string, tabella cod.: NT6, (XPath: GARStockStat/GSSbody/GSSitem/garmentCode/garmentCodeB/artGroup/@numberingOrg) [Optional]</p> <p>- nota: <i>questo attributo dovrebbe essere usato o singolarmente o in abbinamento con "listName" e "listVersion"</i> (XPath: GARStockStat/GSSbody/GSSitem/stockAddress/@numberingOrg) [Optional]</p> <p>- nota: <i>da usare quando città e province sono indicate con una codifica proprietaria</i> (XPath: GARStockStat/GSSbody/GSSitem/note/@numberingOrg) [Optional] (XPath: GARStockStat/GSSbody/GSSitem/csRange/color/@numberingOrg) [Optional]</p> <p>- nota: <i>questo attributo dovrebbe essere usato o singolarmente o in abbinamento con "listName" e "listVersion"</i> (XPath: GARStockStat/GSSbody/GSSitem/garmentCode/garmentCodeA/art/@numberingOrg) [Optional]</p> <p>- nota: <i>questo attributo dovrebbe essere usato o singolarmente o in abbinamento con "listName" e "listVersion"</i> (XPath: GARStockStat/GSSbody/GSSitem/csRange/@numberingOrg) [Optional] (XPath: GARStockStat/GSSbody/GSSitem/garmentCategory/artGroup/@numberingOrg) [Optional]</p> <p>- nota: <i>questo attributo dovrebbe essere usato o singolarmente o in abbinamento con "listName" e "listVersion"</i> (XPath: GARStockStat/GSSbody/GSSitem/garmentCategory/artSubGroup/@numberingOrg) [Optional]</p> <p>- nota: <i>questo attributo dovrebbe essere usato o singolarmente o in abbinamento con "listName" e "listVersion"</i> (XPath: GARStockStat/GSSbody/GSSitem/garmentCategory/</p>

	<p>artSex/@numberingOrg [Optional]</p> <p>- nota: questo attributo dovrebbe essere usato o singolarmente o in abbinamento con "listName" e "listVersion" (XPath: GARStockStat/GSSbody/GSSitem/garmentCategory/@numberingOrg) [Optional] (XPath: GARStockStat/GSOheader/supplier/id/@numberingOrg) [Optional] (XPath: GARStockStat/GSSbody/GSSitem/eStockN/@numberingOrg) [Optional] (XPath: GARStockStat/GSSbody/GSSitem/refDoc/docID/@numberingOrg) [Optional]</p> <p>- nota: qui si può specificare quale numerazione è usata per identificare il documento (es.: del Cliente, del Fornitore, ..) (XPath: GARStockStat/GSSbody/GSSitem/garmentCode/garmentCodeB/fabric/@numberingOrg) [Optional]</p> <p>- nota: questo attributo dovrebbe essere usato o singolarmente o in abbinamento con "listName" e "listVersion" (XPath: GARStockStat/GSSbody/GSSitem/garmentCode/garmentCodeB/mod/@numberingOrg) [Optional]</p> <p>- nota: questo attributo dovrebbe essere usato o singolarmente o in abbinamento con "listName" e "listVersion" (XPath: GARStockStat/GSSbody/GSSitem/garmentCode/garmentCodeB/color/@numberingOrg) [Optional]</p> <p>- nota: questo attributo dovrebbe essere usato o singolarmente o in abbinamento con "listName" e "listVersion" (XPath: GARStockStat/GSOheader/buyer/id/@numberingOrg) [Optional] (XPath: GARStockStat/GSSbody/GSSitem/garmentCode/@numberingOrg) [Optional] (XPath: GARStockStat/GSOheader/refDoc/docID/@numberingOrg) [Optional]</p> <p>- nota: qui si può specificare quale numerazione è usata per identificare il documento (es.: del Cliente, del Fornitore, ..) (XPath: GARStockStat/GSSbody/GSSitem/garmentCode/garmentCodeB/@numberingOrg) [Optional]</p>
@offerStat	<p>stato dell'offerta in e-stock</p> <p>- tipo base: string, tabella cod.: NT35, (XPath: GARStockStat/GSSbody/GSSitem/@offerStat) [Required]</p>
@offerStatReason	<p>motivazione dello stato dell'offerta in e-stock</p> <p>- tipo base: string, tabella cod.: NT36, (XPath: GARStockStat/GSSbody/GSSitem/@offerStatReason) [Optional]</p>
person	<p>nome della persona di riferimento all'interno della Parte</p> <p>- tipo base: string, lunghezza max: 40, (XPath: GARStockStat/GSOheader/buyer/person) 0-1 (XPath: GARStockStat/GSOheader/supplier/person) 0-1</p>
@phone	<p>numero di telefono di una persona contattata</p> <p>- tipo base: string, lunghezza max: 35, (XPath: GARStockStat/GSOheader/buyer/person/@phone) [Optional] (XPath: GARStockStat/GSOheader/supplier/person/@phone) [Optional]</p>
postCode	<p>codice postale</p> <p>- tipo base: string, lunghezza max: 10, (XPath: GARStockStat/GSOheader/supplier/postCode) 0-1 (XPath: GARStockStat/GSOheader/buyer/postCode) 0-1</p>
price	<p>prezzo unitario dell'articolo, dell'oggetto o del servizio specificato</p> <p>- tipo base: decimal, min incluso: 0, cifre decimali: 2, (XPath: GARStockStat/GSSbody/GSSitem/price) 0-1</p>
@priceQualifier	<p>tipo di prezzo con riferimento a sconti e tasse</p> <p>- tipo base: string, tabella cod.: NT20, (XPath: GARStockStat/GSSbody/GSSitem/price/@priceQualifier) [Optional] [Default= NET]</p>
qty	<p>quantità netta dell'articolo o dell'oggetto correlato, qualificata dalla funzione del documento e dal contesto</p>

	<p>- tipo base: decimal, min incluso: 0, cifre decimali: 2, (XPath: GARStockStat/GSSbody/GSSitem/qty) 0-1 (XPath: GARStockStat/GSSbody/GSSitem/csRange/sizeMatrix/sizeRow/qty) 0-1</p>
season	<p>stagione di vendita, composta da: stagione (1 crt) + anno (4 crt) - stagione: P/E=1 A/I=2 P=3-E=4 A=5 I=6; per più di quattro stagioni usare sequenza alfabetica: 1a stagione=A 2a stagione=B etc.etc. - tipo base: string, lunghezza max: 15, (XPath: GARStockStat/GSSbody/GSSitem/refDoc/season) 0-1 - note: <i>qui indica la stagione a cui appartiene il documento in oggetto</i> (XPath: GARStockStat/GSSbody/GSSitem/garmentCategory/season) 0-1 (XPath: GARStockStat/GSOheader/refDoc/season) 0-1 - note: <i>qui indica la stagione a cui appartiene il documento in oggetto</i></p>
@sender	<p>qualificatore che distingue la Parte che spedisce il documento - tipo base: boolean, (XPath: GARStockStat/GSOheader/buyer/@sender) [Optional] - nota: <i>L'uso di questo attributo è obbligatorio quando si vuole creare lo STYLESHEET</i> (XPath: GARStockStat/GSOheader/supplier/@sender) [Optional] - nota: <i>L'uso di questo attributo è obbligatorio quando si vuole creare lo STYLESHEET</i></p>
size	<p>codice taglia del capo di abbigliamento (maglieria/confezione) - tipo base: string, lunghezza max: 15, (XPath: GARStockStat/GSSbody/GSSitem/csRange/sizeMatrix/sizeRow/size) 1-1 (XPath: GARStockStat/GSSbody/GSSitem/garmentCode/garmentCodeB/size) 0-1</p>
@sizeSystemBase	<p>base della scala taglie - tipo base: string, tabella cod.: T423, (XPath: GARStockStat/GSSbody/GSSitem/csRange/@sizeSystemBase) [Optional]</p>
@sizeSystemNat	<p>nazione o agenzia che identifica la scala taglie - tipo base: string, tabella cod.: T421, (XPath: GARStockStat/GSSbody/GSSitem/csRange/@sizeSystemNat) [Optional]</p>
@sizeSystemSeg	<p>segmento di mercato che identifica la scala taglie - tipo base: string, tabella cod.: T422, (XPath: GARStockStat/GSSbody/GSSitem/csRange/@sizeSystemSeg) [Optional]</p>
street	<p>via e numero civico di una locazione - tipo base: string, lunghezza max: 80, (XPath: GARStockStat/GSOheader/supplier/street) 0-1 (XPath: GARStockStat/GSOheader/buyer/street) 0-1</p>
subCountry	<p>sigla o codice della provincia (sub-country) - tipo base: string, lunghezza max: 9, (XPath: GARStockStat/GSSbody/GSSitem/stockAddress/subCountry) 1-1 (XPath: GARStockStat/GSOheader/buyer/subCountry) 0-1 (XPath: GARStockStat/GSOheader/supplier/subCountry) 0-1</p>
tradeMark	<p>nome della linea commerciale del prodotto specificato - tipo base: string, lunghezza max: 50, (XPath: GARStockStat/GSSbody/GSSitem/tradeMark) 0-1</p>
@um	<p>unità di misura fisica - tipo base: string, tabella cod.: NT7, (XPath: GARStockStat/GSSbody/GSSitem/qty/@um) [Required] (XPath: GARStockStat/GSSbody/GSSitem/price/@um) [Optional] (XPath: GARStockStat/GSSbody/GSSitem/csRange/sizeMatrix/sizeRow/qty/@um) [Required]</p>
@VAT	<p>aliquota o causale IVA</p>

	- tipo base: string, tabella cod.: NT16, (XPath: GARStockStat/GSSbody/GSSitem/lineN/@VAT) [Optional]
--	---

2.3 Tabelle di codifica utilizzate

Elenco delle tabelle di enumerazione utilizzate nel documento XML. I relativi codici sono presenti (solo per le tabelle con meno di 100 valori) nel documento Valori_Decodificati.pdf disponibile all'indirizzo <http://www.moda-ml.org/moda-ml/repository/guide/v2011-1/>; tutte le tabelle di codifica sono disponibili all'indirizzo: <http://www.moda-ml.org/imple/show-codes.asp>.

NT16 - Aliquota o causale IVA

NT18 - funzione messaggio

NT20 - tipo prezzo

NT29 - formato data

NT35 - stato offerta stock

NT36 - motivazione stato offerta stock

NT6 - Ente codificatore

NT7 - Unità di misura

T10 - ISO3166 - Nazione

T21 - tipo documento

T421 - scala taglie: nazionalità

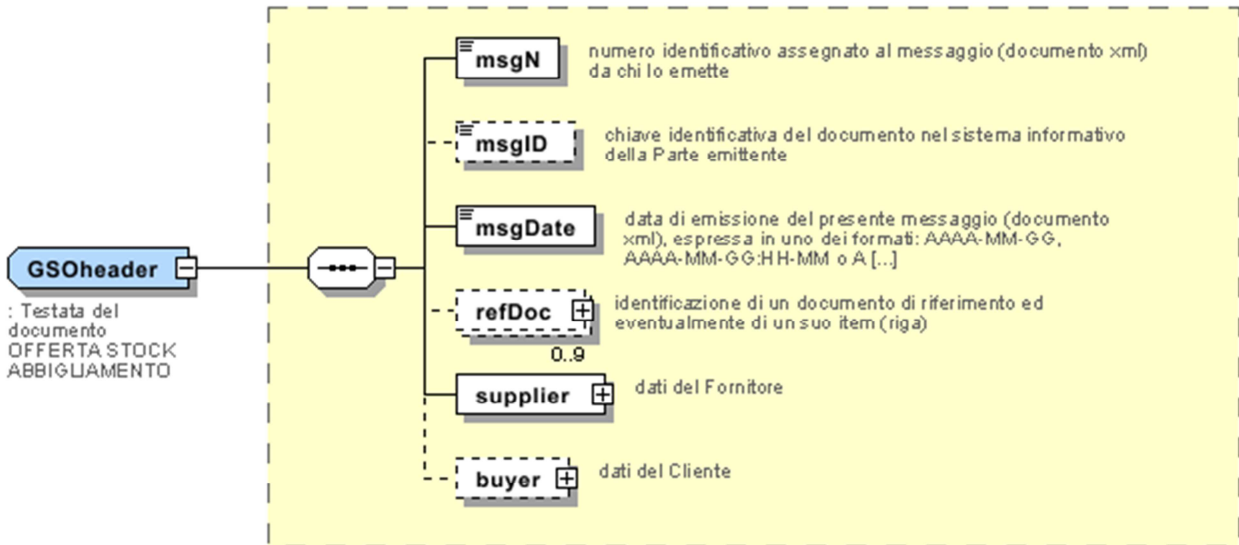
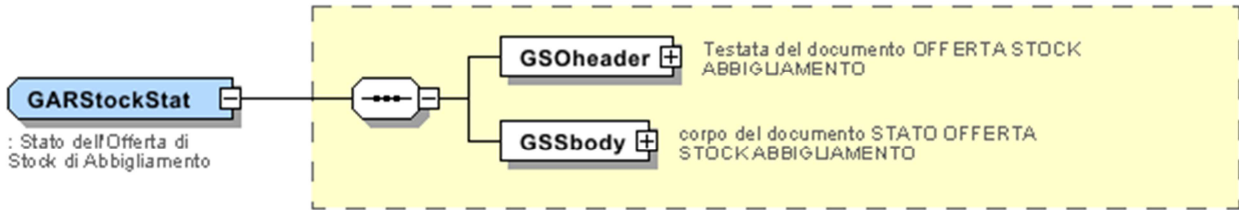
T422 - scala taglie: segmento di mercato

T423 - scala taglie: base

T44 - tipo codice addizionale

Allegato A

Immagini rappresentative della struttura dei principali elementi complessi.



GSSitem
 : riga del documento
 STATO
 OFFERTA
 STOCK
 ABBIGLIAMENTO

