



<http://www.moda-ml.org>

GUIDA DI IMPLEMENTAZIONE
TRANSAZIONE "RICHIESTA SPEDIZIONE
TESSUTO"

Versione: 2013-1

Data di rilascio: 18/11/2011

Codice documento: G005

Repository XML Schema: <http://www.moda-ml.org/moda-ml/repository/schema/v2013-1/default.asp>

Repository guide: <http://www.moda-ml.org/moda-ml/repository/guide/v2013-1/default.asp>

Nome file: G005-MODA-ML-RichiestaSpedizioneTessuto.pdf

1. DESCRIZIONE DI BUSINESS

1.1 Scopo

Questa guida ha lo scopo di illustrare alle aziende del settore tessile abbigliamento la forma standard XML del tipo documento "RICHIESTA SPEDIZIONE TESSUTI", fornendo le istruzioni per il suo impiego in ogni contesto di commercio elettronico tra Confezionisti, Produttori di Tessuti e loro Terzisti.

Tutte le regole necessarie per la costruzione e la validazione del documento sono espresse mediante uno specifico schema XML, che è presentato in dettaglio nel paragrafo "Guida alla implementazione".

1.2 Generalità

Il messaggio è emesso per schedulare la consegna del prodotto "spedibile" (vedere documento "Avanzamento Ordine tessuti").

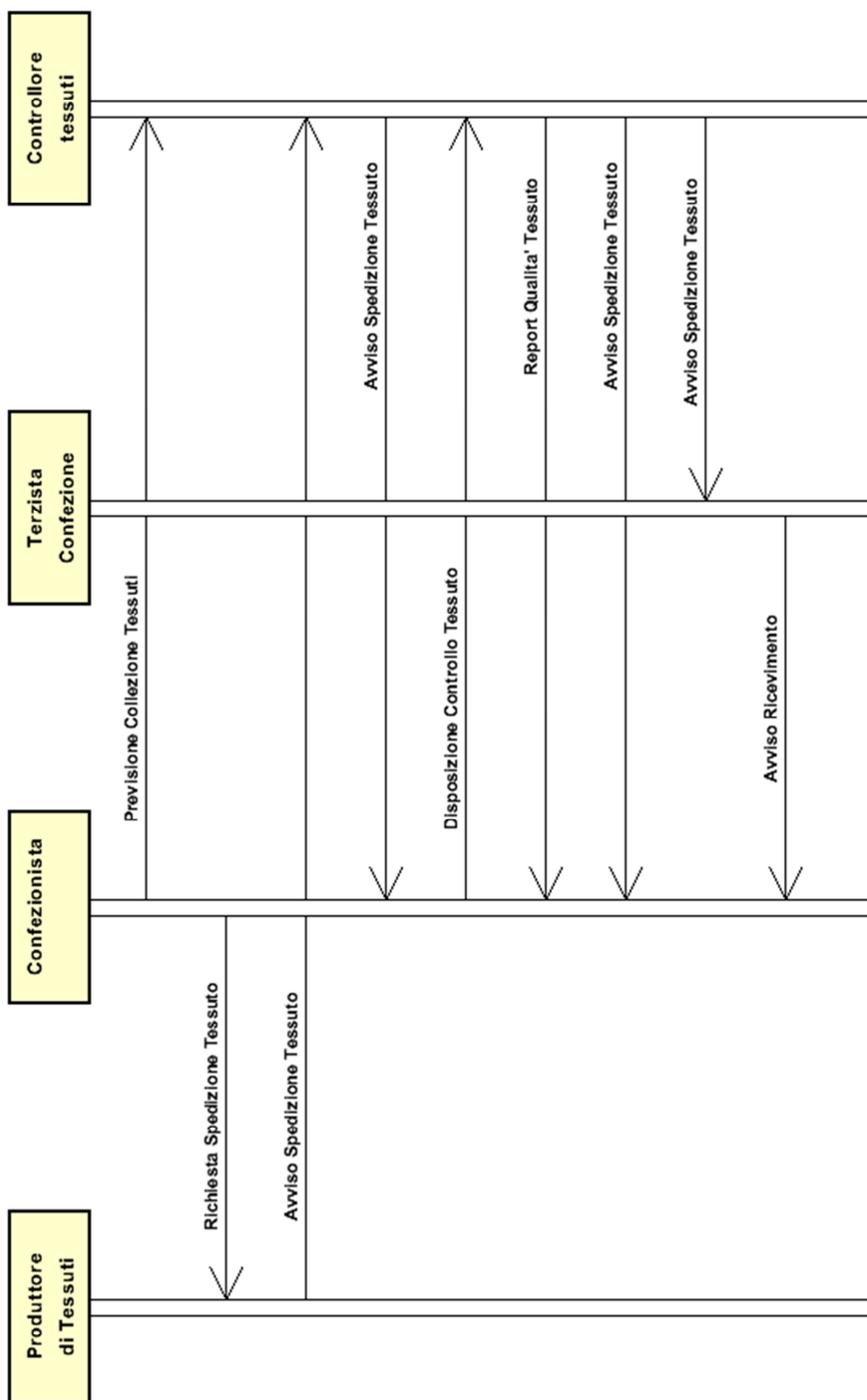
Con questo documento è possibile modificare alcuni dati di consegna in Ordine (date e luoghi).

Il documento di Richiesta può essere usato per:

- richiesta di spedizione normale (standard)
- richiesta di spedizione con contemporaneo annullamento di una precedente Richiesta di spedizione indicata nei "riferimenti" (annullamento)

Ogni riga della Richiesta di spedizione deve corrispondere ad un articolo + disegno + variante, ovvero ad un ben definito tessuto e, per ciascuna riga di Richiesta, è possibile specificare la riga Ordine che deve essere scaricata.

1.3. Scenario applicativo



2. GUIDA ALLA IMPLEMENTAZIONE

2.1 Struttura generale del documento XML

Tutti i dati che possono essere scambiati tra le Parti con questa classe di documenti XML sono mostrati nella "Struttura del documento" (una visione semplificata dello schema) dove:

- i due numeri che seguono ciascun elemento indicano la sua "cardinalità" (numero minimo e massimo di ripetizioni ammesse); il numero minimo uguale a 0 indica un elemento opzionale, il numero minimo maggiore o uguale a 1 indica un elemento obbligatorio)
- il carattere grassetto denota gli elementi che sono "complessi semantici" ovvero aggregati di dati elementari costruiti ai fini della funzionalità e della riusabilità dell'informazione (gli elementi che sono contenuti in ogni elemento padre si individuano agevolmente per l'indentatura)
- il simbolo @ ed il carattere corsivo denotano un attributo dell'elemento che lo precede; qui la condizione d'uso (Required, Optional, ecc.) è indicata fra parentesi quadre

Struttura del documento XML

TEXDesRequest

@TRtype [Optional] [Default= STD]

@msgfunction [Optional] [Default= OR]

@version [Optional] [Default= 2013-1]

@useProfile [Optional]

| **TRheader 1-1**

| | msgN 1-1

| | - scegli -

| | msgID 0-1

| | - oppure -

| | docID 0-1

| | @numberingOrg [Optional]

| | - fine scelta -

| | msgDate 1-1

| | @dateForm [Optional]

| | **refDoc 0-9**

| | @docType [Required]

| | | docID 1-2

| | | @numberingOrg [Optional]

| | | docDate 0-1

| | | @dateForm [Optional]

| | | season 0-1

| | | itemID 0-1

| | **buyer 1-1**

| | @logo [Optional]

| | @sender [Optional]

| | | id 1-1

| | | @numberingOrg [Optional]

| | | legalName 0-1

| | | dept 0-1

| | | person 0-1

| | | @email [Optional]

| | | @phone [Optional]

| | | @fax [Optional]

| | | street 0-1

| | | city 0-1

- | subCountry 0-1
- | country 0-1
- | postCode 0-1
- | **supplier 1-1**
- | @logo [Optional]
- | @sender [Optional]
- | id 1-1
- | @numberingOrg [Optional]
- | legalName 0-1
- | dept 0-1
- | person 0-1
- | @email [Optional]
- | @phone [Optional]
- | @fax [Optional]
- | street 0-1
- | city 0-1
- | subCountry 0-1
- | country 0-1
- | postCode 0-1
- | **thirdParty 0-5**
- | @VAT [Optional]
- | @role [Required]
- | @sender [Optional]
- | id 1-1
- | @numberingOrg [Optional]
- | legalName 0-1
- | dept 0-1
- | person 0-1
- | @email [Optional]
- | @phone [Optional]
- | @fax [Optional]
- | street 0-1
- | city 0-1
- | subCountry 0-1
- | country 0-1
- | postCode 0-1
- | note 0-19
- | @numberingOrg [Optional]
- | @codeList [Optional]
- | @noteLabel [Optional]

| **shiplInfo 0-1**

- | **transInfo 0-5**
- | @transReason [Optional]
- | transMode 1-1
- | carrier 0-1
- | deliveryPlace 0-1
- | grossWeight 0-1
- | @um [Required]
- | netWeight 0-1
- | @um [Required]
- | transMeans 0-1
- | transCondition 0-3
- | transConditionText 0-1
- | delEffectiveDate 0-1
- | @dateForm [Optional]
- | **packages 0-99**
- | @packageLevel [Optional]
- | - scegli -
- | packageText 1-1
- | - oppure -

```

| | | package 1-1
| | | - fine scelta -
| | | | packageDim 0-1
| | | | | length 1-1
| | | | | @um [Required]
| | | | | width 0-1
| | | | | @um [Required]
| | | | | height 0-1
| | | | | @um [Required]
| | | | packageQty 0-1
| | | | packageN 0-unbounded
| | | | | @numberingOrg [Optional]
| | | | | @packageContainerN [Optional]
| | | | EPCList 0-1
| | | | | EPC 1-unbounded
| | | | | @numberingOrg [Optional]
| | | | | @TID [Optional]

```

| **piecePack 0-1**

```

| | | - scegli -
| | | | piecePackText 1-1
| | | | - oppure -
| | | | | pieceInnWrap1 1-1
| | | | | pieceInnWrap2 0-1
| | | | | pieceOutWrap 0-1
| | | | - fine scelta -

```

| **TRbody 1-1**

```

| | | TRitem 1-unbounded
| | | | @extinction [Optional] [Default= 0]
| | | | | lineN 1-1
| | | | | @VAT [Optional]
| | | | | refDoc 0-9
| | | | | @docType [Required]
| | | | | | docID 1-2
| | | | | | @numberingOrg [Optional]
| | | | | | docDate 0-1
| | | | | | @dateForm [Optional]
| | | | | | season 0-1
| | | | | | itemID 0-1
| | | | | texCode 1-2
| | | | | @numberingOrg [Optional]
| | | | | | art 1-1
| | | | | | @numberingOrg [Optional]
| | | | | | @codeList [Optional]
| | | | | | @listName [Optional]
| | | | | | @listVersion [Optional]
| | | | | | pattern 0-1
| | | | | | @numberingOrg [Optional]
| | | | | | @codeList [Optional]
| | | | | | @listName [Optional]
| | | | | | @listVersion [Optional]
| | | | | | color 0-1
| | | | | | @numberingOrg [Optional]
| | | | | | @codeList [Optional]
| | | | | | @listName [Optional]
| | | | | | @listVersion [Optional]
| | | | | | added 0-9
| | | | | | @numberingOrg [Optional]
| | | | | | @addType [Optional]
| | | | | | description 0-1

```

```

| | | | | qty 1-2
| | | | |   @um [Required]
| | | | | serialN 0-99
| | | | |   @numberingOrg [Optional]
| | | | | thirdParty 0-1
| | | | |   @VAT [Optional]
| | | | |   @role [Required]
| | | | |   @sender [Optional]
| | | | |     | id 1-1
| | | | |     |   @numberingOrg [Optional]
| | | | |     | legalName 0-1
| | | | |     | dept 0-1
| | | | |     | person 0-1
| | | | |     |   @email [Optional]
| | | | |     |   @phone [Optional]
| | | | |     |   @fax [Optional]
| | | | |     | street 0-1
| | | | |     | city 0-1
| | | | |     | subCountry 0-1
| | | | |     | country 0-1
| | | | |     | postCode 0-1
| | | | | shipInfo 0-1
| | | | |   transInfo 0-5
| | | | |     @transReason [Optional]
| | | | |     | transMode 1-1
| | | | |     | carrier 0-1
| | | | |     | deliveryPlace 0-1
| | | | |     | grossWeight 0-1
| | | | |     |   @um [Required]
| | | | |     | netWeight 0-1
| | | | |     |   @um [Required]
| | | | |     | transMeans 0-1
| | | | |     | transCondition 0-3
| | | | |     | transConditionText 0-1
| | | | |   delEffectiveDate 0-1
| | | | |   @dateForm [Optional]
| | | | |   packages 0-99
| | | | |     @packageLevel [Optional]
| | | | |   - scegli -
| | | | |     | packageText 1-1
| | | | |   - oppure -
| | | | |     | package 1-1
| | | | |   - fine scelta -
| | | | |     | packageDim 0-1
| | | | |     |   length 1-1
| | | | |     |     @um [Required]
| | | | |     |   width 0-1
| | | | |     |     @um [Required]
| | | | |     |   height 0-1
| | | | |     |     @um [Required]
| | | | |     | packageQty 0-1
| | | | |     | packageN 0-unbounded
| | | | |     |   @numberingOrg [Optional]
| | | | |     |   @packageContainerN [Optional]
| | | | |     | EPCList 0-1
| | | | |     |   EPC 1-unbounded
| | | | |     |     @numberingOrg [Optional]
| | | | |     |     @TID [Optional]
| | | | | piecePack 0-1
| | | | |   - scegli -
| | | | |     | piecePackText 1-1

```

```
- oppure -
| | | | pieceInnWrap1 1-1
| | | | pieceInnWrap2 0-1
| | | | pieceOutWrap 0-1
- fine scelta -
| | | | note 0-19
| | | | @numberingOrg [Optional]
| | | | @codeList [Optional]
| | | | @noteLabel [Optional]
```


2.2 Descrizione di dettaglio degli elementi del documento

Nelle tabelle seguenti vengono presentati tutti gli elementi (complessi e semplici) utilizzati in questo documento. La descrizione comprende: 1) informazioni proprie dell'elemento: tag, nome dell'elemento, breve descrizione, tipo di dato e vincoli sintattici; 2) informazioni relative all'uso dell'elemento in una particolare collocazione nel documento: xpath ed eventuali note relative a tale uso.

2.2.1 Elementi complessi (Aggregate Business Information Entities)

Sono elementi complessi gli elementi il cui contenuto è costituito da altri elementi (figli). Gli elementi complessi sono ordinati alfabeticamente.

buyer	dati del Cliente - tipo base: Nad, (XPath: TEXDesRequest/TRheader/buyer) 1-1
EPCList	elenco di identificativi di un prodotto usato nella tecnologia RFID (XPath: TEXDesRequest/TRbody/TRitem/shipInfo/packages/EPCList) 0-1 - note: <i>qui si possono identificare i tag RFID dei singoli colli</i> (XPath: TEXDesRequest/shipInfo/packages/EPCList) 0-1 - note: <i>qui si possono identificare i tag RFID dei singoli colli</i>
packageDim	dimensioni di un collo di trasporto (XPath: TEXDesRequest/TRbody/TRitem/shipInfo/packages/packageDim) 0-1 (XPath: TEXDesRequest/shipInfo/packages/packageDim) 0-1
packages	descrive la composizione dei colli della spedizione. Ogni elemento descrive un tipo omogeneo di collo usato per il trasporto: tipo, quantità, livello di composizione e lista degli identificativi dei singoli colli (XPath: TEXDesRequest/TRbody/TRitem/shipInfo/packages) 0-99 - note: <i>questo gruppo di dati deve essere ripetuto per ciascun tipo di collo</i> (XPath: TEXDesRequest/shipInfo/packages) 0-99 - note: <i>questo gruppo di dati deve essere ripetuto per ciascun tipo di collo</i>
piecePack	modalità di confezione delle pezze di tessuto (XPath: TEXDesRequest/piecePack) 0-1 (XPath: TEXDesRequest/TRbody/TRitem/piecePack) 0-1
refDoc	identificazione di un documento di riferimento ed eventualmente di un suo item (riga) (XPath: TEXDesRequest/TRbody/TRitem/refDoc) 0-9 - note: <i>qui si può inserire il n.ro della riga ordine scaricata dalla spedizione</i> (XPath: TEXDesRequest/TRheader/refDoc) 0-9
shipInfo	informazioni varie sul trasporto e sui colli di trasporto, che possono riferirsi all'intero documento o al singolo item (XPath: TEXDesRequest/TRbody/TRitem/shipInfo) 0-1 - note: <i>qui si specificano quelle valide per il singolo item</i> (XPath: TEXDesRequest/shipInfo) 0-1 - note: <i>qui si specificano quelle valide per l'intero documento</i>
supplier	dati del Fornitore

	- tipo base: Nad, (XPath: TEXDesRequest/TRheader/supplier) 1-1
texCode	codifica dell'articolo tessile (XPath: TEXDesRequest/TRbody/TRitem/texCode) 1-2
thirdParty	dati di una Terza Parte, diversa da Cliente o Fornitore - tipo base: Nad, (XPath: TEXDesRequest/TRbody/TRitem/thirdParty) 0-1 - note: <i>qui deve specificarsi il Destinatario dell'item quando non è quello di testata</i> (XPath: TEXDesRequest/TRheader/thirdParty) 0-5 - note: <i>qui si deve specificare il Destinatario merce quando diverso dal Cliente</i>
transInfo	informazioni sul trasporto: modo, vettore e luogo di consegna (XPath: TEXDesRequest/TRbody/TRitem/shipInfo/transInfo) 0-5 - note: <i>questo gruppo di dati può essere ripetuto per ciascuna tratta</i> (XPath: TEXDesRequest/shipInfo/transInfo) 0-5 - note: <i>questo gruppo di dati può essere ripetuto per ciascuna tratta</i>
TRbody	corpo del documento RICHIESTA SPEDIZIONE TESSUTI (XPath: TEXDesRequest/TRbody) 1-1
TRheader	testata del documento RICHIESTA SPEDIZIONE TESSUTI (XPath: TEXDesRequest/TRheader) 1-1 - note: <i>l'attributo "logo" dovrebbe essere usato solo in abbinamento al Cliente</i>
TRitem	riga del documento RICHIESTA SPEDIZIONE TESSUTI (XPath: TEXDesRequest/TRbody/TRitem) 1-unbounded

2.2.2 Elementi semplici (Basic Business Information Entities)

Sono elementi semplici gli elementi il cui contenuto è caratterizzato da un data type e da un dominio di valori. Gli elementi semplici sono ordinati alfabeticamente.

added	elemento aggiuntivo di codifica, non includibile nei precedenti - tipo base: string, lunghezza max: 15, (XPath: TEXDesRequest/TRbody/TRitem/texCode/added) 0-9 - note: <i>qui può specificarsi un ulteriore codifica (vedere tabella T44)</i>
@addType	qualificatore dell'elemento aggiuntivo di codifica di un prodotto - tipo base: string, tabella cod.: T44 http://www.moda-ml.net/moda-ml/repository/codelist/v2013-1/gc_T44.xml (XPath: TEXDesRequest/TRbody/TRitem/texCode/added/@addType) [Optional]
art	codice articolo del prodotto - tipo base: string, lunghezza max: 25, (XPath: TEXDesRequest/TRbody/TRitem/texCode/art) 1-1 - note: <i>può identificare sia l'articolo base (a meno di disegno/colore) sia l'articolo tout-court (SKU)</i>
carrier	identificazione del vettore che esegue il trasporto - tipo base: string, lunghezza max: 40, (XPath: TEXDesRequest/TRbody/TRitem/shipInfo/transInfo/carrier) 0-1 (XPath: TEXDesRequest/shipInfo/transInfo/carrier) 0-1
city	nome della città - tipo base: string, lunghezza max: 40,

	<p>(XPath: <code>TEXDesRequest/TRheader/buyer/city</code>) 0-1 (XPath: <code>TEXDesRequest/TRheader/thirdParty/city</code>) 0-1 (XPath: <code>TEXDesRequest/TRheader/supplier/city</code>) 0-1 (XPath: <code>TEXDesRequest/TRbody/TRitem/thirdParty/city</code>) 0-1</p>
@codeList	<p>specifica l'indirizzo di rete (URL) dove si trova la lista di codici usati per istanziare l'elemento</p> <ul style="list-style-type: none"> - tipo base: string, lunghezza max: 255, (XPath: <code>TEXDesRequest/TRbody/TRitem/texCode/art/@codeList</code>) [Optional] - nota: <i>questo attributo dovrebbe essere usato in ALTERNATIVA agli altri</i> (XPath: <code>TEXDesRequest/TRbody/TRitem/texCode/pattern/@codeList</code>) [Optional] - nota: <i>questo attributo dovrebbe essere usato in ALTERNATIVA agli altri</i> (XPath: <code>TEXDesRequest/TRbody/TRitem/note/@codeList</code>) [Optional] - nota: <i>deve usarsi per esplicitare (URL) la lista dei codici usati in "noteLabel"</i> (XPath: <code>TEXDesRequest/TRheader/note/@codeList</code>) [Optional] - nota: <i>deve usarsi per esplicitare (URL) la lista dei codici usati in "noteLabel"</i> (XPath: <code>TEXDesRequest/TRbody/TRitem/texCode/color/@codeList</code>) [Optional] - nota: <i>questo attributo dovrebbe essere usato in ALTERNATIVA agli altri</i>
color	<p>codice della variante colore, quando non incluso nel codice modello o tessuto</p> <ul style="list-style-type: none"> - tipo base: string, lunghezza max: 15, (XPath: <code>TEXDesRequest/TRbody/TRitem/texCode/color</code>) 0-1
country	<p>codice della nazione</p> <ul style="list-style-type: none"> - tipo base: string, tabella cod.: T10 http://www.moda-ml.net/moda-ml/repository/codelist/v2013-1/gc_T10.xml (XPath: <code>TEXDesRequest/TRheader/buyer/country</code>) 0-1 (XPath: <code>TEXDesRequest/TRbody/TRitem/thirdParty/country</code>) 0-1 (XPath: <code>TEXDesRequest/TRheader/supplier/country</code>) 0-1 (XPath: <code>TEXDesRequest/TRheader/thirdParty/country</code>) 0-1
@dateForm	<p>formato in cui è espressa la data</p> <ul style="list-style-type: none"> - tipo base: string, tabella cod.: NT29 http://www.moda-ml.net/moda-ml/repository/codelist/v2013-1/gc_NT29.xml (XPath: <code>TEXDesRequest/TRheader/refDoc/docDate/@dateForm</code>) [Optional] (XPath: <code>TEXDesRequest/TRbody/TRitem/refDoc/docDate/@dateForm</code>) [Optional] (XPath: <code>TEXDesRequest/TRheader/msgDate/@dateForm</code>) [Optional] (XPath: <code>TEXDesRequest/TRbody/TRitem/shipInfo/delEffectiveDate/@dateForm</code>) [Optional] (XPath: <code>TEXDesRequest/shipInfo/delEffectiveDate/@dateForm</code>) [Optional]
delEffectiveDate	<p>data di consegna effettiva della merce, richiesta o confermata nel Processo di Spedizione, espressa in uno dei formati: AAAA-MM-GG, AAAA-MM-GG:HH-MM o AAAA-SS (cioè anno-settimana)</p> <ul style="list-style-type: none"> - tipo base: string, (XPath: <code>TEXDesRequest/shipInfo/delEffectiveDate</code>) 0-1 (XPath: <code>TEXDesRequest/TRbody/TRitem/shipInfo/delEffectiveDate</code>) 0-1
deliveryPlace	<p>luogo di consegna della merce, finale o per una tratta</p> <ul style="list-style-type: none"> - tipo base: string, lunghezza max: 40, (XPath: <code>TEXDesRequest/TRbody/TRitem/shipInfo/transInfo/deliveryPlace</code>) 0-1 (XPath: <code>TEXDesRequest/shipInfo/transInfo/deliveryPlace</code>) 0-1
dept	<p>nome o codice di una unità (Divisione, Ufficio, Stabilimento) contattata all'interno della Parte</p> <ul style="list-style-type: none"> - tipo base: string, lunghezza max: 40, (XPath: <code>TEXDesRequest/TRheader/supplier/dept</code>) 0-1 (XPath: <code>TEXDesRequest/TRbody/TRitem/thirdParty/dept</code>) 0-1

	(XPath: <code>TEXDesRequest/TRheader/buyer/dept</code>) 0-1 (XPath: <code>TEXDesRequest/TRheader/thirdParty/dept</code>) 0-1
description	descrizione in testo libero di un prodotto - tipo base: string, lunghezza max: 70, (XPath: <code>TEXDesRequest/TRbody/TRitem/texCode/description</code>) 0-1
docDate	data di emissione del documento in oggetto, espressa in uno dei formati: AAAA-MM-GG, AAAA-MM-GG:HH-MM o AAAA-SS (cioè anno-settimana) - tipo base: string, (XPath: <code>TEXDesRequest/TRheader/refDoc/docDate</code>) 0-1 (XPath: <code>TEXDesRequest/TRbody/TRitem/refDoc/docDate</code>) 0-1
docID	numero identificativo del documento referenziato (dalla versione 2008-1 se ne sconsiglia l'uso in testata (è sostituito da msgID)) - tipo base: string, lunghezza max: 80, (XPath: <code>TEXDesRequest/TRheader/refDoc/docID</code>) 1-2 (XPath: <code>TEXDesRequest/TRheader/docID</code>) 0-1 (XPath: <code>TEXDesRequest/TRbody/TRitem/refDoc/docID</code>) 1-2
@docType	tipo del documento cui si fa riferimento - tipo base: string, tabella cod.: T21 http://www.moda-ml.net/moda-ml/repository/codelist/v2013-1/gc_T21.xml (XPath: <code>TEXDesRequest/TRheader/refDoc/@docType</code>) [Required] (XPath: <code>TEXDesRequest/TRbody/TRitem/refDoc/@docType</code>) [Required]
@email	indirizzo di posta elettronica di una persona contattata - tipo base: string, lunghezza max: 80, (XPath: <code>TEXDesRequest/TRbody/TRitem/thirdParty/person/@email</code>) [Optional] (XPath: <code>TEXDesRequest/TRheader/supplier/person/@email</code>) [Optional] (XPath: <code>TEXDesRequest/TRheader/buyer/person/@email</code>) [Optional] (XPath: <code>TEXDesRequest/TRheader/thirdParty/person/@email</code>) [Optional]
EPC	identificativo di un prodotto usato nella tecnologia RFID - tipo base: string, (XPath: <code>TEXDesRequest/TRbody/TRitem/shipInfo/packages/EPCList/EPC</code>) 1-unbounded (XPath: <code>TEXDesRequest/shipInfo/packages/EPCList/EPC</code>) 1-unbounded
@extinction	specifica se la posizione (documento/riga) cui si fa riferimento in deve considerarsi saldata dalla presente riga. Valore 1 = saldato, 0 = non saldato - tipo base: boolean, (XPath: <code>TEXDesRequest/TRbody/TRitem/@extinction</code>) [Optional] [Default= 0]
@fax	numero di fax di una persona contattata - tipo base: string, lunghezza max: 35, (XPath: <code>TEXDesRequest/TRheader/supplier/person/@fax</code>) [Optional] (XPath: <code>TEXDesRequest/TRheader/buyer/person/@fax</code>) [Optional] (XPath: <code>TEXDesRequest/TRheader/thirdParty/person/@fax</code>) [Optional] (XPath: <code>TEXDesRequest/TRbody/TRitem/thirdParty/person/@fax</code>) [Optional]
grossWeight	è il peso lordo della fornitura di merce, dichiarato a fini trasporto o doganali - tipo base: decimal, min incluso: 0, cifre decimali: 2, (XPath: <code>TEXDesRequest/TRbody/TRitem/shipInfo/transInfo/grossWeight</code>) 0-1 (XPath: <code>TEXDesRequest/shipInfo/transInfo/grossWeight</code>) 0-1
height	altezza effettiva dell'oggetto specificato - tipo base: decimal, min incluso: 0, cifre decimali: 2, (XPath: <code>TEXDesRequest/TRbody/TRitem/shipInfo/packages/packageDim/height</code>) 0-1 (XPath: <code>TEXDesRequest/shipInfo/packages/packageDim/height</code>) 0-1
id	codice identificativo primario della Parte in causa (Cliente, Fornitore, Destinatario merce ecc..), si raccomanda il formato: codice nazione

	(ISO 3166) + partita IVA (11crt), con il qualificatore "numberingOrg"= MF - tipo base: string, lunghezza max: 15, (XPath: TEXDesRequest/TRheader/buyer/id) 1-1 (XPath: TEXDesRequest/TRheader/supplier/id) 1-1 (XPath: TEXDesRequest/TRheader/thirdParty/id) 1-1 (XPath: TEXDesRequest/TRbody/TRitem/thirdParty/id) 1-1
itemID	numero che contraddistingue la riga/item del documento in oggetto - tipo base: string, lunghezza max: 6, (XPath: TEXDesRequest/TRbody/TRitem/refDoc/itemID) 0-1 (XPath: TEXDesRequest/TRheader/refDoc/itemID) 0-1
legalName	ragione sociale della Parte - tipo base: string, lunghezza max: 80, (XPath: TEXDesRequest/TRheader/thirdParty/legalName) 0-1 (XPath: TEXDesRequest/TRheader/buyer/legalName) 0-1 (XPath: TEXDesRequest/TRheader/supplier/legalName) 0-1 (XPath: TEXDesRequest/TRbody/TRitem/thirdParty/legalName) 0-1
length	lunghezza effettiva dell'oggetto specificato - tipo base: decimal, min incluso: 0, cifre decimali: 2, (XPath: TEXDesRequest/shipInfo/packages/packageDim/length) 1-1 - note: <i>qui si deve indicare anche la dimensione massima</i> (XPath: TEXDesRequest/TRbody/TRitem/shipInfo/packages/packageDim/length) 1-1 - note: <i>qui si deve indicare anche la dimensione massima</i>
lineN	numero che contraddistingue la riga del presente messaggio (documento xml) - tipo base: positiveInteger, min incluso: 1, max incluso: 9999, (XPath: TEXDesRequest/TRbody/TRitem/lineN) 1-1
@listName	specifica il nome della lista di codici usati per istanziare l'elemento - tipo base: string, lunghezza max: 40, (XPath: TEXDesRequest/TRbody/TRitem/texCode/pattern/@listName) [Optional] - nota: <i>questo attributo dovrebbe essere usato sempre in abbinamento a "numberingOrg"</i> (XPath: TEXDesRequest/TRbody/TRitem/texCode/art/@listName) [Optional] - nota: <i>questo attributo dovrebbe essere usato sempre in abbinamento a "numberingOrg"</i> (XPath: TEXDesRequest/TRbody/TRitem/texCode/color/@listName) [Optional] - nota: <i>questo attributo dovrebbe essere usato sempre in abbinamento a "numberingOrg"</i>
@listVersion	specifica la versione della lista di codici usati per istanziare l'elemento - tipo base: string, lunghezza max: 6, (XPath: TEXDesRequest/TRbody/TRitem/texCode/color/@listVersion) [Optional] - nota: <i>questo attributo dovrebbe essere usato sempre in abbinamento a "numberingOrg" e "listName"</i> (XPath: TEXDesRequest/TRbody/TRitem/texCode/art/@listVersion) [Optional] - nota: <i>questo attributo dovrebbe essere usato sempre in abbinamento a "numberingOrg" e "listName"</i> (XPath: TEXDesRequest/TRbody/TRitem/texCode/pattern/@listVersion) [Optional] - nota: <i>questo attributo dovrebbe essere usato sempre in abbinamento a "numberingOrg" e "listName"</i>
@logo	logo aziendale (URL dell'immagine in formato jpg o gif). Si raccomanda che l'immagine non ecceda i 640 pixel di larghezza. - tipo base: string, lunghezza max: 255, (XPath: TEXDesRequest/TRheader/buyer/@logo) [Optional] (XPath: TEXDesRequest/TRheader/supplier/@logo) [Optional]
msgDate	data di emissione del presente messaggio (documento xml), espressa in

	<p>uno dei formati: AAAA-MM-GG, AAAA-MM-GG:HH-MM o AAAA-SS (cioè anno-settimana)</p> <p>- tipo base: string, (XPath: <code>TEXTDesRequest/TRheader/msgDate</code>) 1-1</p>
@msgfunction	<p>funzione rivestita dal presente messaggio in relazione alla sua trasmissione</p> <p>- tipo base: string, tabella cod.: NT18 http://www.moda-ml.net/moda-ml/repository/codelist/v2013-1/gc_NT18.xml (XPath: <code>TEXTDesRequest/@msgfunction</code>) [Optional] [Default= OR]</p>
msgID	<p>chiave identificativa del documento nel sistema informativo della Parte emittente</p> <p>- tipo base: string, lunghezza max: 35, (XPath: <code>TEXTDesRequest/TRheader/msgID</code>) 0-1</p>
msgN	<p>numero identificativo assegnato al messaggio (documento xml) da chi lo emette</p> <p>- tipo base: string, lunghezza max: 35, (XPath: <code>TEXTDesRequest/TRheader/msgN</code>) 1-1</p>
netWeight	<p>è il peso netto della fornitura di merce, dichiarato a fini trasporto o doganali</p> <p>- tipo base: decimal, min incluso: 0, cifre decimali: 2, (XPath: <code>TEXTDesRequest/shipInfo/transInfo/netWeight</code>) 0-1 (XPath: <code>TEXTDesRequest/TRbody/TRitem/shipInfo/transInfo/netWeight</code>) 0-1</p>
note	<p>nota in testo libero o strutturata (computer processing). Per strutturare la nota si devono usare gli attributi "noteLabel" e "codelist"</p> <p>- tipo base: string, lunghezza max: 350, (XPath: <code>TEXTDesRequest/TRheader/note</code>) 0-19 (XPath: <code>TEXTDesRequest/TRbody/TRitem/note</code>) 0-19</p>
@noteLabel	<p>qualificatore dell'argomento di una nota</p> <p>- tipo base: string, lunghezza max: 35, (XPath: <code>TEXTDesRequest/TRbody/TRitem/note/@noteLabel</code>) [Optional]</p> <p>- nota: <i>deve usarsi per qualificare l'argomento della nota</i> (XPath: <code>TEXTDesRequest/TRheader/note/@noteLabel</code>) [Optional]</p> <p>- nota: <i>deve usarsi per qualificare l'argomento della nota</i></p>
@numberingOrg	<p>organizzazione che ha creato la codifica o immatricolazione in oggetto</p> <p>- tipo base: string, tabella cod.: NT6 http://www.moda-ml.net/moda-ml/repository/codelist/v2013-1/gc_NT6.xml (XPath: <code>TEXTDesRequest/TRbody/TRitem/note/@numberingOrg</code>) [Optional] (XPath: <code>TEXTDesRequest/TRbody/TRitem/refDoc/docID/@numberingOrg</code>) [Optional]</p> <p>- nota: <i>qui si può specificare quale numerazione è usata per identificare il documento (es.: del Cliente, del Fornitore, ..)</i> (XPath: <code>TEXTDesRequest/TRbody/TRitem/texCode/added/@numberingOrg</code>) [Optional] (XPath: <code>TEXTDesRequest/TRbody/TRitem/texCode/color/@numberingOrg</code>) [Optional]</p> <p>- nota: <i>questo attributo dovrebbe essere usato o singolarmente o in abbinamento con "listName" e "listVersion"</i> (XPath: <code>TEXTDesRequest/TRbody/TRitem/thirdParty/id/@numberingOrg</code>) [Optional] (XPath: <code>TEXTDesRequest/TRbody/TRitem/serialN/@numberingOrg</code>) [Optional]</p> <p>- nota: <i>qui deve specificarsi il soggetto che ha assegnato la matricola (se diverso dal Fornitore)</i> (XPath: <code>TEXTDesRequest/TRbody/TRitem/shipInfo/packages/packageN/@numberingOrg</code>) [Optional] (XPath: <code>TEXTDesRequest/TRbody/TRitem/texCode/@numberingOrg</code>) [Optional] (XPath: <code>TEXTDesRequest/TRbody/TRitem/shipInfo/packages/EPClist/EPC/@numberingOrg</code>) [Optional] (XPath: <code>TEXTDesRequest/TRbody/TRitem/texCode/pattern/@numberingOrg</code>) [Optional]</p>

	<p>- nota: questo attributo dovrebbe essere usato o singolarmente o in abbinamento con "listName" e "listVersion" (XPath: <code>TEXDesRequest/TRbody/TRitem/texCode/art/@numberingOrg</code>) [Optional]</p> <p>- nota: questo attributo dovrebbe essere usato o singolarmente o in abbinamento con "listName" e "listVersion" (XPath: <code>TEXDesRequest/shipInfo/packages/packageN/@numberingOrg</code>) [Optional] (XPath: <code>TEXDesRequest/shipInfo/packages/EPClist/EPC/@numberingOrg</code>) [Optional] (XPath: <code>TEXDesRequest/TRheader/buyer/id/@numberingOrg</code>) [Optional] (XPath: <code>TEXDesRequest/TRheader/supplier/id/@numberingOrg</code>) [Optional] (XPath: <code>TEXDesRequest/TRheader/note/@numberingOrg</code>) [Optional] (XPath: <code>TEXDesRequest/TRheader/refDoc/docID/@numberingOrg</code>) [Optional]</p> <p>- nota: qui si può specificare quale numerazione è usata per identificare il documento (es.: del Cliente, del Fornitore, ..) (XPath: <code>TEXDesRequest/TRheader/thirdParty/id/@numberingOrg</code>) [Optional] (XPath: <code>TEXDesRequest/TRheader/docID/@numberingOrg</code>) [Optional]</p> <p>- nota: qui si può specificare quale numerazione è usata per identificare il documento (es.: del Cliente, del Fornitore, ..)</p>
package	<p>codice che specifica il tipo di collo di trasporto</p> <p>- tipo base: string, tabella cod.: T11 http://www.moda-ml.net/moda-ml/repository/codelist/v2013-1/gc_T11.xml (XPath: <code>TEXDesRequest/shipInfo/packages/package</code>) 1-1 (XPath: <code>TEXDesRequest/TRbody/TRitem/shipInfo/packages/package</code>) 1-1</p>
@packageContainerN	<p>riferimento al collo esterno in cui questo collo è contenuto</p> <p>- tipo base: string, lunghezza max: 25, (XPath: <code>TEXDesRequest/TRbody/TRitem/shipInfo/packages/packageN/@packageContainerN</code>) [Optional] (XPath: <code>TEXDesRequest/shipInfo/packages/packageN/@packageContainerN</code>) [Optional]</p>
@packageLevel	<p>livello usato per la descrizione gerarchica della struttura dei colli (la numerazione è crescente dall'esterno all'interno)</p> <p>- tipo base: positiveInteger, min incluso: 1, max incluso: 9, (XPath: <code>TEXDesRequest/TRbody/TRitem/shipInfo/packages/@packageLevel</code>) [Optional]</p> <p>- nota: numero indicante il livello del collo nella struttura della spedizione (dal più interno al più esterno). Deve o essere usata per tutti o non essere usata (XPath: <code>TEXDesRequest/shipInfo/packages/@packageLevel</code>) [Optional]</p> <p>- nota: numero indicante il livello del collo nella struttura della spedizione (dal più interno al più esterno). Deve o essere usata per tutti o non essere usata</p>
packageN	<p>numero di matricola usato per identificare un collo di trasporto</p> <p>- tipo base: string, lunghezza max: 25, (XPath: <code>TEXDesRequest/shipInfo/packages/packageN</code>) 0-unbounded</p> <p>- note: qui si possono identificare le matricole dei singoli colli (XPath: <code>TEXDesRequest/TRbody/TRitem/shipInfo/packages/packageN</code>) 0-unbounded</p> <p>- note: qui si possono identificare le matricole dei singoli colli</p>
packageQty	<p>quantità dei colli specificati</p> <p>- tipo base: positiveInteger, (XPath: <code>TEXDesRequest/shipInfo/packages/packageQty</code>) 0-1</p> <p>- note: totale per il tipo di collo specificato (XPath: <code>TEXDesRequest/TRbody/TRitem/shipInfo/packages/packageQty</code>) 0-1</p> <p>- note: totale per il tipo di collo specificato</p>
packageText	<p>testo libero che specifica il tipo di collo di trasporto</p> <p>- tipo base: string, lunghezza max: 40, (XPath: <code>TEXDesRequest/TRbody/TRitem/shipInfo/packages/packageText</code>) 1-1 (XPath: <code>TEXDesRequest/shipInfo/packages/packageText</code>) 1-1</p>

pattern	<p>codice del disegno, quando non incluso nel codice articolo</p> <p>- tipo base: string, lunghezza max: 15, (XPath: TEXDesRequest/TRbody/TRitem/texCode/pattern) 0-1</p>
person	<p>nome della persona di riferimento all'interno della Parte</p> <p>- tipo base: string, lunghezza max: 40, (XPath: TEXDesRequest/TRheader/thirdParty/person) 0-1 (XPath: TEXDesRequest/TRbody/TRitem/thirdParty/person) 0-1 (XPath: TEXDesRequest/TRheader/supplier/person) 0-1 (XPath: TEXDesRequest/TRheader/buyer/person) 0-1</p>
@phone	<p>numero di telefono di una persona contattata</p> <p>- tipo base: string, lunghezza max: 35, (XPath: TEXDesRequest/TRheader/supplier/person/@phone) [Optional] (XPath: TEXDesRequest/TRheader/buyer/person/@phone) [Optional] (XPath: TEXDesRequest/TRbody/TRitem/thirdParty/person/@phone) [Optional] (XPath: TEXDesRequest/TRheader/thirdParty/person/@phone) [Optional]</p>
pieceInnWrap1	<p>codice che specifica il tipo di confezionamento della pezza (es.: arrotolata)</p> <p>- tipo base: string, tabella cod.: T4 http://www.moda-ml.net/moda-ml/repository/codelist/v2013-1/gc_T4.xml (XPath: TEXDesRequest/TRbody/TRitem/piecePack/pieceInnWrap1) 1-1 (XPath: TEXDesRequest/piecePack/pieceInnWrap1) 1-1</p>
pieceInnWrap2	<p>codice che specifica la modalità di confezionamento della pezza, come sotto-classe del tipo (es.: arrotolata-su tavola di avvolgimento)</p> <p>- tipo base: string, tabella cod.: T5 http://www.moda-ml.net/moda-ml/repository/codelist/v2013-1/gc_T5.xml (XPath: TEXDesRequest/piecePack/pieceInnWrap2) 0-1 (XPath: TEXDesRequest/TRbody/TRitem/piecePack/pieceInnWrap2) 0-1</p>
pieceOutWrap	<p>codice che specifica il tipo di imballo esterno della pezza</p> <p>- tipo base: string, tabella cod.: T6 http://www.moda-ml.net/moda-ml/repository/codelist/v2013-1/gc_T6.xml (XPath: TEXDesRequest/TRbody/TRitem/piecePack/pieceOutWrap) 0-1 (XPath: TEXDesRequest/piecePack/pieceOutWrap) 0-1</p>
piecePackText	<p>testo libero che specifica il tipo di confezionamento della pezza</p> <p>- tipo base: string, lunghezza max: 40, (XPath: TEXDesRequest/piecePack/piecePackText) 1-1 (XPath: TEXDesRequest/TRbody/TRitem/piecePack/piecePackText) 1-1</p>
postCode	<p>codice postale</p> <p>- tipo base: string, lunghezza max: 10, (XPath: TEXDesRequest/TRheader/buyer/postCode) 0-1 (XPath: TEXDesRequest/TRbody/TRitem/thirdParty/postCode) 0-1 (XPath: TEXDesRequest/TRheader/supplier/postCode) 0-1 (XPath: TEXDesRequest/TRheader/thirdParty/postCode) 0-1</p>
qty	<p>quantità netta dell'articolo o dell'oggetto correlato, qualificata dalla funzione del documento e dal contesto</p> <p>- tipo base: decimal, min incluso: 0, cifre decimali: 2, (XPath: TEXDesRequest/TRbody/TRitem/qty) 1-2</p>
@role	<p>qualificatore del ruolo della Terza Parte</p> <p>- tipo base: string, tabella cod.: NT2 http://www.moda-ml.net/moda-ml/repository/codelist/v2013-1/gc_NT2.xml (XPath: TEXDesRequest/TRheader/thirdParty/@role) [Required] (XPath: TEXDesRequest/TRbody/TRitem/thirdParty/@role) [Required]</p>
season	<p>stagione di vendita, composta da: stagione (1 crt) + anno (4 crt) - stagione: P/E=1 A/I=2 P=3-E=4 A=5 I=6; per più di quattro stagioni usare sequenza alfabetica: 1a stagione=A 2a stagione=B etc.etc.</p> <p>- tipo base: string, lunghezza max: 15, (XPath: TEXDesRequest/TRheader/refDoc/season) 0-1</p> <p>- note: <i>qui indica la stagione a cui appartiene il documento in oggetto</i></p>

	(XPath: <code>TEXDesRequest/TRbody/TRitem/refDoc/season</code>) 0-1 - note: <i>qui indica la stagione a cui appartiene il documento in oggetto</i>
@sender	qualificatore che distingue la Parte che spedisce il documento - tipo base: boolean, (XPath: <code>TEXDesRequest/TRheader/buyer/@sender</code>) [Optional] - nota: <i>L'uso di questo attributo è obbligatorio quando si vuole creare lo STYLESHEET</i> (XPath: <code>TEXDesRequest/TRheader/supplier/@sender</code>) [Optional] - nota: <i>L'uso di questo attributo è obbligatorio quando si vuole creare lo STYLESHEET</i> (XPath: <code>TEXDesRequest/TRheader/thirdParty/@sender</code>) [Optional] - nota: <i>L'uso di questo attributo è obbligatorio quando si vuole creare lo STYLESHEET</i> (XPath: <code>TEXDesRequest/TRbody/TRitem/thirdParty/@sender</code>) [Optional] - nota: <i>L'uso di questo attributo è obbligatorio quando si vuole creare lo STYLESHEET</i>
serialN	numero di matricola usato per identificare le unità fisiche - tipo base: string, lunghezza max: 15, (XPath: <code>TEXDesRequest/TRbody/TRitem/serialN</code>) 0-99 - note: <i>qui possono essere specificate le singole pezze richieste</i>
street	via e numero civico di una locazione - tipo base: string, lunghezza max: 80, (XPath: <code>TEXDesRequest/TRheader/buyer/street</code>) 0-1 (XPath: <code>TEXDesRequest/TRheader/supplier/street</code>) 0-1 (XPath: <code>TEXDesRequest/TRbody/TRitem/thirdParty/street</code>) 0-1 (XPath: <code>TEXDesRequest/TRheader/thirdParty/street</code>) 0-1
subCountry	sigla o codice della provincia (sub-country) - tipo base: string, lunghezza max: 9, (XPath: <code>TEXDesRequest/TRheader/buyer/subCountry</code>) 0-1 (XPath: <code>TEXDesRequest/TRheader/supplier/subCountry</code>) 0-1 (XPath: <code>TEXDesRequest/TRbody/TRitem/thirdParty/subCountry</code>) 0-1 (XPath: <code>TEXDesRequest/TRheader/thirdParty/subCountry</code>) 0-1
@TID	matricola che contrassegna il chip RFID - tipo base: string, (XPath: <code>TEXDesRequest/shipInfo/packages/EPClist/EPC/@TID</code>) [Optional] (XPath: <code>TEXDesRequest/TRbody/TRitem/shipInfo/packages/EPClist/EPC/@TID</code>) [Optional]
transCondition	condizione speciale di trasporto o servizio speciale richiesto allo Spedizioniere - tipo base: string, tabella cod.: T38 http://www.moda-ml.net/moda-ml/repository/codelist/v2013-1/gc_T38.xml (XPath: <code>TEXDesRequest/shipInfo/transInfo/transCondition</code>) 0-3 (XPath: <code>TEXDesRequest/TRbody/TRitem/shipInfo/transInfo/transCondition</code>) 0-3
transConditionText	descrizione in testo libero della condizione speciale di trasporto o servizio speciale richiesto allo Spedizioniere - tipo base: string, lunghezza max: 100, (XPath: <code>TEXDesRequest/TRbody/TRitem/shipInfo/transInfo/transConditionText</code>) 0-1 (XPath: <code>TEXDesRequest/shipInfo/transInfo/transConditionText</code>) 0-1
transMeans	mezzo usato per il trasporto, complessivo o relativo ad una tratta - tipo base: string, tabella cod.: T40 http://www.moda-ml.net/moda-ml/repository/codelist/v2013-1/gc_T40.xml (XPath: <code>TEXDesRequest/shipInfo/transInfo/transMeans</code>) 0-1 (XPath: <code>TEXDesRequest/TRbody/TRitem/shipInfo/transInfo/transMeans</code>) 0-1
transMode	modo di trasporto, complessivo o relativo ad una tratta - tipo base: string, tabella cod.: T8 http://www.moda-ml.net/moda-ml/repository/codelist/v2013-1/gc_T8.xml (XPath: <code>TEXDesRequest/TRbody/TRitem/shipInfo/transInfo/transMode</code>) 1-1

	(XPath: <code>TEXDesRequest/shipInfo/transInfo/transMode</code>) 1-1
<code>@transReason</code>	causale del trasporto - tipo base: string, tabella cod.: NT11 http://www.moda-ml.net/moda-ml/repository/codelist/v2013-1/gc_NT11.xml (XPath: <code>TEXDesRequest/TRbody/TRitem/shipInfo/transInfo/@transReason</code>) [Optional] (XPath: <code>TEXDesRequest/shipInfo/transInfo/@transReason</code>) [Optional]
<code>@TRtype</code>	tipo di Richiesta spedizione - tipo base: string, tabella cod.: NT9 http://www.moda-ml.net/moda-ml/repository/codelist/v2013-1/gc_NT9.xml (XPath: <code>TEXDesRequest/@TRtype</code>) [Optional] [Default= STD]
<code>@um</code>	unità di misura fisica - tipo base: string, tabella cod.: NT7 http://www.moda-ml.net/moda-ml/repository/codelist/v2013-1/gc_NT7.xml (XPath: <code>TEXDesRequest/shipInfo/transInfo/netWeight/@um</code>) [Required] (XPath: <code>TEXDesRequest/shipInfo/packages/packageDim/height/@um</code>) [Required] (XPath: <code>TEXDesRequest/shipInfo/packages/packageDim/width/@um</code>) [Required] (XPath: <code>TEXDesRequest/shipInfo/packages/packageDim/length/@um</code>) [Required] (XPath: <code>TEXDesRequest/TRbody/TRitem/shipInfo/transInfo/netWeight/@um</code>) [Required] (XPath: <code>TEXDesRequest/TRbody/TRitem/shipInfo/packages/packageDim/length/@um</code>) [Required] (XPath: <code>TEXDesRequest/TRbody/TRitem/shipInfo/transInfo/grossWeight/@um</code>) [Required] (XPath: <code>TEXDesRequest/TRbody/TRitem/shipInfo/packages/packageDim/width/@um</code>) [Required] (XPath: <code>TEXDesRequest/shipInfo/transInfo/grossWeight/@um</code>) [Required] (XPath: <code>TEXDesRequest/TRbody/TRitem/qty/@um</code>) [Required] (XPath: <code>TEXDesRequest/TRbody/TRitem/shipInfo/packages/packageDim/height/@um</code>) [Required]
<code>@useProfile</code>	profilo uso al quale il presente documento è conforme nel caso sia stato definito tra le parti. Preferibile sia un URI con nome aziende o eventualmente un URL con link al profilo. - tipo base: string, (XPath: <code>TEXDesRequest/@useProfile</code>) [Optional]
<code>@VAT</code>	aliquota o causale IVA (deprecato, usare dtScheme) - tipo base: string, tabella cod.: NT16 http://www.moda-ml.net/moda-ml/repository/codelist/v2013-1/gc_NT16.xml (XPath: <code>TEXDesRequest/TRbody/TRitem/lineN/@VAT</code>) [Optional] (XPath: <code>TEXDesRequest/TRbody/TRitem/thirdParty/@VAT</code>) [Optional] (XPath: <code>TEXDesRequest/TRheader/thirdParty/@VAT</code>) [Optional]
<code>@version</code>	Versione del dizionario da cui è creata l'istanza - tipo base: string, tabella cod.: NT100 http://www.moda-ml.net/moda-ml/repository/codelist/v2013-1/gc_NT100.xml (XPath: <code>TEXDesRequest/@version</code>) [Optional] [Default= 2013-1]
<code>width</code>	larghezza effettiva dell'oggetto specificato - tipo base: decimal, min incluso: 0, cifre decimali: 2, (XPath: <code>TEXDesRequest/TRbody/TRitem/shipInfo/packages/packageDim/width</code>) 0-1 (XPath: <code>TEXDesRequest/shipInfo/packages/packageDim/width</code>) 0-1

2.3 Tabelle di codifica utilizzate

Elenco delle tabelle di enumerazione utilizzate nel documento XML. I relativi codici sono presenti all'indirizzo: <http://www.moda-ml.org/moda-ml/imple/moda-ml-2013-1.asp?lingua=it&pag=6>

NT100 - Versione eBIZ Moda-ML
NT11 - causale trasporto
NT16 - aliquota o causale IVA
NT18 - funzione messaggio
NT2 - qualificatore terzparte
NT29 - formato data
NT6 - ente codificatore
NT7 - unità di misura
NT9 - tipo Richiesta Spedizione
T10 - ISO3166 - Nazione
T11 - tipo collo
T21 - tipo documento
T38 - condizioni di trasporto
T4 - confezione pezza - Tipo
T40 - tipo mezzo di trasporto
T44 - tipo codice addizionale
T5 - confezione pezza - Modalità
T6 - confezione pezza - Imballo
T8 - Trasporto - Modo

Allegato A

Immagini rappresentative della struttura dei principali elementi complessi.

