



<http://www.moda-ml.org>

GUIDA DI IMPLEMENTAZIONE
TRANSAZIONE "AVANZAMENTO COMMESSA
MAGLIERIA-CONFEZIONE"

Versione: 2013-1

Data di rilascio: 18/11/2011

Codice documento: G041

Repository XML Schema: <http://www.moda-ml.org/moda-ml/repository/schema/v2013-1/default.asp>

Repository guide: <http://www.moda-ml.org/moda-ml/repository/guide/v2013-1/default.asp>

Nome file: G041-MODA-ML-AvanzamentoCommessaMaglieria-confezione.pdf

1. DESCRIZIONE DI BUSINESS

1.1 Scopo

Questa guida ha lo scopo di illustrare alle aziende del settore Abbigliamento (maglieria/confezione) la forma standard XML del tipo documento "AVANZAMENTO COMMESSA MAGLIERIA/CONFEZIONE", fornendo le istruzioni per il suo impiego in ogni contesto di commercio elettronico tra Confezionisti e Laboratori o Terzisti.

Tutte le regole necessarie per la costruzione e la validazione del documento sono espresse mediante uno specifico schema XML, che è presentato in dettaglio nel paragrafo "Guida alla implementazione".

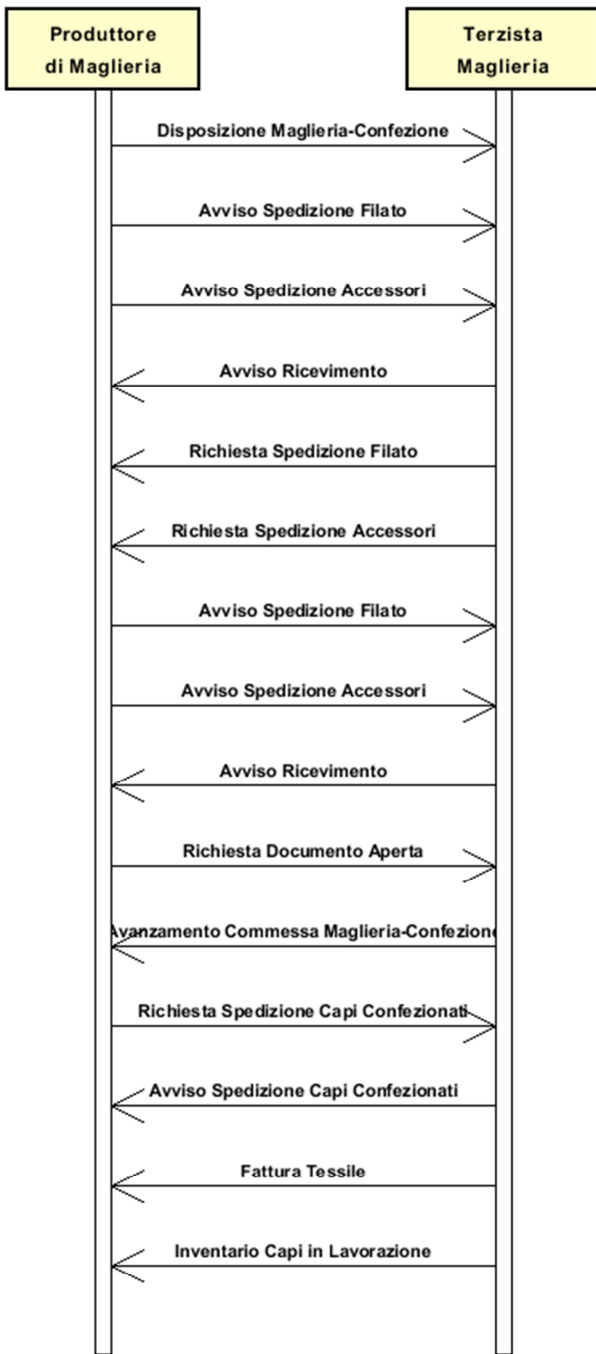
1.2 Generalità

Il messaggio è emesso dal Laboratorio o dal Terzista per riportare al Cliente (Produttore di Abbigliamento) lo stato di avanzamento dei suoi Ordini di Lavoro e le date aggiornate di consegna, con la possibilità di suddividere una riga ordine in più consegne.

Il messaggio può fare riferimento a tutti gli articoli ordinati (tipo = H "storico"), a tutti gli articoli ordinati e non ancora evasi, indipendentemente dallo stato di avanzamento in produzione (tipo = C "completo"), oppure ai soli articoli "spedibili" (tipo = S "spedibili").

Per ciascun articolo si può dare la situazione complessiva ovvero le situazioni parziali riferite ai singoli Ordini/riga.

1.3. Scenario applicativo



2. GUIDA ALLA IMPLEMENTAZIONE

2.1 Struttura generale del documento XML

Tutti i dati che possono essere scambiati tra le Parti con questa classe di documenti XML sono mostrati nella "Struttura del documento" (una visione semplificata dello schema) dove:

- i due numeri che seguono ciascun elemento indicano la sua "cardinalità" (numero minimo e massimo di ripetizioni ammesse); il numero minimo uguale a 0 indica un elemento opzionale, il numero minimo maggiore o uguale a 1 indica un elemento obbligatorio)
- il carattere grassetto denota gli elementi che sono "complessi semantici" ovvero aggregati di dati elementari costruiti ai fini della funzionalità e della riusabilità dell'informazione (gli elementi che sono contenuti in ogni elemento padre si individuano agevolmente per l'indentatura)
- il simbolo @ ed il carattere corsivo denotano un attributo dell'elemento che lo precede; qui la condizione d'uso (Required, Optional, ecc.) è indicata fra parentesi quadre

Struttura del documento XML

KCOrdStatus

@msgfunction [Optional] [Default= OR]

@version [Optional] [Default= 2013-1]

@useProfile [Optional]

| **KCSheader 1-1**

| | msgN 1-1

| | - scegli -

| | msgID 0-1

| | - oppure -

| | docID 0-1

| | @numberingOrg [Optional]

| | - fine scelta -

| | msgDate 1-1

| | @dateForm [Optional]

| | **refDoc 0-9**

| | @docType [Required]

| | | docID 1-2

| | | @numberingOrg [Optional]

| | | docDate 0-1

| | | @dateForm [Optional]

| | | season 0-1

| | | itemID 0-1

| | **buyer 1-1**

| | @logo [Optional]

| | @sender [Optional]

| | | id 1-1

| | | @numberingOrg [Optional]

| | | legalName 0-1

| | | dept 0-1

| | | person 0-1

| | | @email [Optional]

| | | @phone [Optional]

| | | @fax [Optional]

| | | street 0-1

| | | city 0-1

| | | subCountry 0-1

- | country 0-1
- | postCode 0-1
- | **subContractor 1-1**
- | @sender [Optional]
- | id 1-1
- | @numberingOrg [Optional]
- | legalName 0-1
- | dept 0-1
- | person 0-1
- | @email [Optional]
- | @phone [Optional]
- | @fax [Optional]
- | street 0-1
- | city 0-1
- | subCountry 0-1
- | country 0-1
- | postCode 0-1
- | note 0-19
- | @numberingOrg [Optional]
- | @codeList [Optional]
- | @noteLabel [Optional]

KCSbody 1-1

KCSitem 1-unbounded

- | lineN 1-1
- | @VAT [Optional]
- | **refDoc 0-9**
- | @docType [Required]
- | docID 1-2
- | @numberingOrg [Optional]
- | docDate 0-1
- | @dateForm [Optional]
- | season 0-1
- | itemID 0-1

garmentCode 1-2

| @numberingOrg [Optional]

- scegli -

garmentCodeB 1-1

- | @numberingOrg [Optional]
- | mod 1-1
- | @numberingOrg [Optional]
- | @codeList [Optional]
- | @listName [Optional]
- | @listVersion [Optional]
- | fabric 0-1
- | @numberingOrg [Optional]
- | @codeList [Optional]
- | @listName [Optional]
- | @listVersion [Optional]
- | color 0-1
- | @numberingOrg [Optional]
- | @codeList [Optional]
- | @listName [Optional]
- | @listVersion [Optional]
- | size 0-1
- | @codeList [Optional]
- | artGroup 0-1
- | @numberingOrg [Optional]
- | @codeList [Optional]
- | @listName [Optional]
- | @listVersion [Optional]

```

| | | | | added 0-9
| | | | | @numberingOrg [Optional]
| | | | | @addType [Optional]
| | | | | description 0-1
- oppure -
| | | | | garmentCodeA 1-1
| | | | | art 1-1
| | | | | @numberingOrg [Optional]
| | | | | @codeList [Optional]
| | | | | @listName [Optional]
| | | | | @listVersion [Optional]
| | | | | description 0-1
- fine scelta -
| | | | | csRange 0-99
| | | | | @numberingOrg [Optional]
| | | | | @sizeSystemNat [Optional]
| | | | | @sizeSystemSeg [Optional]
| | | | | @sizeSystemBase [Optional]
| | | | | color 0-1
| | | | | @numberingOrg [Optional]
| | | | | @codeList [Optional]
| | | | | @listName [Optional]
| | | | | @listVersion [Optional]
| | | | | sizeMatrix 1-1
| | | | | | sizeRow 1-99
| | | | | | drop 0-1
| | | | | | @codeList [Optional]
| | | | | | size 1-1
| | | | | | @codeList [Optional]
| | | | | | qty 0-1
| | | | | | @um [Required]
| | | | | progress 1-99
| | | | | qty 1-2
| | | | | @um [Required]
| | | | | deliveryDate 0-1
| | | | | @dateForm [Optional]
| | | | | delGrantedDate 0-1
| | | | | @dateForm [Optional]
- scegli -
| | | | | mfrStatus 0-1
- oppure -
| | | | | mfrStatusText 0-1
- fine scelta -

```

2.2 Descrizione di dettaglio degli elementi del documento

Nelle tabelle seguenti vengono presentati tutti gli elementi (complessi e semplici) utilizzati in questo documento. La descrizione comprende: 1) informazioni proprie dell'elemento: tag, nome dell'elemento, breve descrizione, tipo di dato e vincoli sintattici; 2) informazioni relative all'uso dell'elemento in una particolare collocazione nel documento: xpath ed eventuali note relative a tale uso.

2.2.1 Elementi complessi (Aggregate Business Information Entities)

Sono elementi complessi gli elementi il cui contenuto è costituito da altri elementi (figli). Gli elementi complessi sono ordinati alfabeticamente.

| | |
|---------------------|--|
| buyer | dati del Cliente - tipo base: Nad, (XPath: <i>KCOrdStatus/KCSheader/buyer</i>) 1-1 |
| csRange | assortimento taglia colore di un articolo di abbigliamento (maglieria/confezione) (XPath: <i>KCOrdStatus/KCSbody/KCSitem/csRange</i>) 0-99 |
| garmentCode | codifica dell'articolo di abbigliamento (maglieria/confezione) (XPath: <i>KCOrdStatus/KCSbody/KCSitem/garmentCode</i>) 1-2 |
| garmentCodeA | codifica dell'articolo di abbigliamento (maglieria/ confezione) - tipo A (XPath: <i>KCOrdStatus/KCSbody/KCSitem/garmentCode/garmentCodeA</i>) 1-1 - note: <i>qui deve indicarsi l'eventuale barcode EAN-13 o EAN-8</i> |
| garmentCodeB | codifica dell'articolo di abbigliamento (maglieria/confezione) - tipo B (XPath: <i>KCOrdStatus/KCSbody/KCSitem/garmentCode/garmentCodeB</i>) 1-1 |
| KCSbody | corpo del documento AVANZAMENTO ORDINE MAGLIERIA/CONFEZIONE (XPath: <i>KCOrdStatus/KCSbody</i>) 1-1 |
| KCSheader | testata del documento AVANZAMENTO ORDINE MAGLIERIA/CONFEZIONE (XPath: <i>KCOrdStatus/KCSheader</i>) 1-1 |
| KCSitem | riga del documento AVANZAMENTO ORDINE MAGLIERIA/CONFEZIONE (XPath: <i>KCOrdStatus/KCSbody/KCSitem</i>) 1-unbounded |
| progress | stato di avanzamento di una produzione (XPath: <i>KCOrdStatus/KCSbody/KCSitem/progress</i>) 1-99 |
| refDoc | identificazione di un documento di riferimento ed eventualmente di un suo item (riga) (XPath: <i>KCOrdStatus/KCSheader/refDoc</i>) 0-9 (XPath: <i>KCOrdStatus/KCSbody/KCSitem/refDoc</i>) 0-9 |
| sizeMatrix | matrice delle taglie di un prodotto di abbigliamento (maglieria/confezione) (XPath: <i>KCOrdStatus/KCSbody/KCSitem/csRange/sizeMatrix</i>) 1-1 |

| | |
|----------------------|---|
| sizeRow | riga della matrice delle taglie di un prodotto di abbigliamento (maglieria/confezione) (XPath: KCOrdStatus/KCSbody/KCSitem/csRange/sizeMatrix/sizeRow) 1-99 |
| subContractor | dati del Terzista - tipo base: Nad, (XPath: KCOrdStatus/KCSheader/subContractor) 1-1 |

2.2.2 Elementi semplici (Basic Business Information Entities)

Sono elementi semplici gli elementi il cui contenuto è caratterizzato da un data type e da un dominio di valori. Gli elementi semplici sono ordinati alfabeticamente.

| | |
|------------------|---|
| added | elemento aggiuntivo di codifica, non includibile nei precedenti - tipo base: string, lunghezza max: 15, (XPath: KCOrdStatus/KCSbody/KCSitem/garmentCode/garmentCodeB/added) 0-9 |
| @addType | qualificatore dell'elemento aggiuntivo di codifica di un prodotto - tipo base: string, tabella cod.: T44 http://www.moda-ml.net/moda-ml/repository/codelist/v2013-1/gc_T44.xml (XPath: KCOrdStatus/KCSbody/KCSitem/garmentCode/garmentCodeB/added/@addType) [Optional] |
| art | codice articolo del prodotto - tipo base: string, lunghezza max: 25, (XPath: KCOrdStatus/KCSbody/KCSitem/garmentCode/garmentCodeA/art) 1-1 |
| artGroup | codice che identifica la famiglia del prodotto - tipo base: string, lunghezza max: 40, (XPath: KCOrdStatus/KCSbody/KCSitem/garmentCode/garmentCodeB/artGroup) 0-1 |
| city | nome della città - tipo base: string, lunghezza max: 40, (XPath: KCOrdStatus/KCSheader/subContractor/city) 0-1 (XPath: KCOrdStatus/KCSheader/buyer/city) 0-1 |
| @codeList | specifica l'indirizzo di rete (URL) dove si trova la lista di codici usati per istanziare l'elemento - tipo base: string, lunghezza max: 255, (XPath: KCOrdStatus/KCSbody/KCSitem/garmentCode/garmentCodeB/size/@codeList) [Optional] (XPath: KCOrdStatus/KCSbody/KCSitem/garmentCode/garmentCodeB/color/@codeList) [Optional] - nota: <i>questo attributo dovrebbe essere usato in ALTERNATIVA agli altri</i> (XPath: KCOrdStatus/KCSbody/KCSitem/garmentCode/garmentCodeB/artGroup/@codeList) [Optional] - nota: <i>questo attributo dovrebbe essere usato in ALTERNATIVA agli altri</i> (XPath: KCOrdStatus/KCSbody/KCSitem/csRange/sizeMatrix/sizeRow/drop/@codeList) [Optional] (XPath: KCOrdStatus/KCSbody/KCSitem/garmentCode/garmentCodeB/mod/@codeList) [Optional] - nota: <i>questo attributo dovrebbe essere usato in ALTERNATIVA agli altri</i> (XPath: KCOrdStatus/KCSheader/note/@codeList) [Optional] - nota: <i>deve usarsi per esplicitare (URL) la lista dei codici usati in</i> |

| | |
|----------------|---|
| | <p><i>"noteLabel"</i></p> <p>(XPath: KCOrdStatus/KCSbody/KCSitem/csRange/sizeMatrix/sizeRow/size/@codeList) [Optional]</p> <p>(XPath: KCOrdStatus/KCSbody/KCSitem/garmentCode/garmentCodeB/fabric/@codeList) [Optional]</p> <p>- nota: <i>questo attributo dovrebbe essere usato in ALTERNATIVA agli altri</i></p> <p>(XPath: KCOrdStatus/KCSbody/KCSitem/garmentCode/garmentCodeA/art/@codeList) [Optional]</p> <p>- nota: <i>questo attributo dovrebbe essere usato in ALTERNATIVA agli altri</i></p> <p>(XPath: KCOrdStatus/KCSbody/KCSitem/csRange/color/@codeList) [Optional]</p> <p>- nota: <i>questo attributo dovrebbe essere usato in ALTERNATIVA agli altri</i></p> |
| color | <p>codice della variante colore, quando non incluso nel codice modello o tessuto</p> <p>- tipo base: string, lunghezza max: 15,</p> <p>(XPath: KCOrdStatus/KCSbody/KCSitem/csRange/color) 0-1</p> <p>(XPath: KCOrdStatus/KCSbody/KCSitem/garmentCode/garmentCodeB/color) 0-1</p> |
| country | <p>codice della nazione</p> <p>- tipo base: string, tabella cod.: T10</p> <p>http://www.moda-ml.net/moda-ml/repository/codelist/v2013-1/gc_T10.xml</p> <p>(XPath: KCOrdStatus/KCSheader/subContractor/country) 0-1</p> <p>(XPath: KCOrdStatus/KCSheader/buyer/country) 0-1</p> |
| @dateForm | <p>formato in cui è espressa la data</p> <p>- tipo base: string, tabella cod.: NT29</p> <p>http://www.moda-ml.net/moda-ml/repository/codelist/v2013-1/gc_NT29.xml</p> <p>(XPath: KCOrdStatus/KCSheader/refDoc/docDate/@dateForm) [Optional]</p> <p>(XPath: KCOrdStatus/KCSbody/KCSitem/progress/deliveryDate/@dateForm) [Optional]</p> <p>(XPath: KCOrdStatus/KCSbody/KCSitem/refDoc/docDate/@dateForm) [Optional]</p> <p>(XPath: KCOrdStatus/KCSbody/KCSitem/progress/delGrantedDate/@dateForm) [Optional]</p> <p>(XPath: KCOrdStatus/KCSheader/msgDate/@dateForm) [Optional]</p> |
| delGrantedDate | <p>data di consegna effettiva garantita in sede di report avanzamento ordine; in caso di dubbio deve intendersi per consegna quando la merce passa di proprietà, espressa in uno dei formati: AAAA-MM-GG, AAAA-MM-GG:HH-MM o AAAA-SS (cioè anno-settimana)</p> <p>- tipo base: string,</p> <p>(XPath: KCOrdStatus/KCSbody/KCSitem/progress/delGrantedDate) 0-1</p> |
| deliveryDate | <p>data di consegna della merce, richiesta o confermata nel Processo di Acquisto, espressa in uno dei formati: AAAA-MM-GG, AAAA-MM-GG:HH-MM o AAAA-SS (cioè anno-settimana)</p> <p>- tipo base: string,</p> <p>(XPath: KCOrdStatus/KCSbody/KCSitem/progress/deliveryDate) 0-1</p> |
| dept | <p>nome o codice di una unità (Divisione, Ufficio, Stabilimento) contattata all'interno della Parte</p> <p>- tipo base: string, lunghezza max: 40,</p> <p>(XPath: KCOrdStatus/KCSheader/buyer/dept) 0-1</p> <p>(XPath: KCOrdStatus/KCSheader/subContractor/dept) 0-1</p> |
| description | <p>descrizione in testo libero di un prodotto</p> <p>- tipo base: string, lunghezza max: 70,</p> <p>(XPath: KCOrdStatus/KCSbody/KCSitem/garmentCode/garmentCodeA/description) 0-1</p> <p>(XPath: KCOrdStatus/KCSbody/KCSitem/garmentCode/garmentCodeB/description) 0-1</p> |

| | |
|-----------|--|
| docDate | <p>data di emissione del documento in oggetto, espressa in uno dei formati: AAAA-MM-GG, AAAA-MM-GG:HH-MM o AAAA-SS (cioè anno-settimana)</p> <p>- tipo base: string, (XPath: KCOrdStatus/KCSbody/KCSitem/refDoc/docDate) 0-1 (XPath: KCOrdStatus/KCSheader/refDoc/docDate) 0-1</p> |
| docID | <p>numero identificativo del documento referenziato (dalla versione 2008-1 se ne sconsiglia l'uso in testata (è sostituito da msgID)</p> <p>- tipo base: string, lunghezza max: 80, (XPath: KCOrdStatus/KCSbody/KCSitem/refDoc/docID) 1-2 (XPath: KCOrdStatus/KCSheader/docID) 0-1 (XPath: KCOrdStatus/KCSheader/refDoc/docID) 1-2</p> |
| @docType | <p>tipo del documento cui si fa riferimento</p> <p>- tipo base: string, tabella cod.: T21 http://www.moda-ml.net/moda-ml/repository/codelist/v2013-1/gc_T21.xml (XPath: KCOrdStatus/KCSheader/refDoc/@docType) [Required] (XPath: KCOrdStatus/KCSbody/KCSitem/refDoc/@docType) [Required]</p> |
| drop | <p>codice drop del capo di confezione</p> <p>- tipo base: string, lunghezza max: 15, (XPath: KCOrdStatus/KCSbody/KCSitem/csRange/sizeMatrix/sizeRow/drop) 0-1</p> |
| @email | <p>indirizzo di posta elettronica di una persona contattata</p> <p>- tipo base: string, lunghezza max: 80, (XPath: KCOrdStatus/KCSheader/buyer/person/@email) [Optional] (XPath: KCOrdStatus/KCSheader/subContractor/person/@email) [Optional]</p> |
| fabric | <p>codice tessuto del capo di confezione</p> <p>- tipo base: string, lunghezza max: 15, (XPath: KCOrdStatus/KCSbody/KCSitem/garmentCode/garmentCodeB/fabric) 0-1</p> |
| @fax | <p>numero di fax di una persona contattata</p> <p>- tipo base: string, lunghezza max: 35, (XPath: KCOrdStatus/KCSheader/buyer/person/@fax) [Optional] (XPath: KCOrdStatus/KCSheader/subContractor/person/@fax) [Optional]</p> |
| id | <p>codice identificativo primario della Parte in causa (Cliente, Fornitore, Destinatario merce ecc..), si raccomanda il formato: codice nazione (ISO 3166) + partita IVA (11crt), con il qualificatore "numberingOrg"= MF</p> <p>- tipo base: string, lunghezza max: 15, (XPath: KCOrdStatus/KCSheader/buyer/id) 1-1 (XPath: KCOrdStatus/KCSheader/subContractor/id) 1-1</p> |
| itemID | <p>numero che contraddistingue la riga/item del documento in oggetto</p> <p>- tipo base: string, lunghezza max: 6, (XPath: KCOrdStatus/KCSbody/KCSitem/refDoc/itemID) 0-1 (XPath: KCOrdStatus/KCSheader/refDoc/itemID) 0-1</p> |
| legalName | <p>ragione sociale della Parte</p> <p>- tipo base: string, lunghezza max: 80, (XPath: KCOrdStatus/KCSheader/buyer/legalName) 0-1 (XPath: KCOrdStatus/KCSheader/subContractor/legalName) 0-1</p> |
| lineN | <p>numero che contraddistingue la riga del presente messaggio (documento xml)</p> <p>- tipo base: positiveInteger, min incluso: 1, max incluso: 9999, (XPath: KCOrdStatus/KCSbody/KCSitem/lineN) 1-1</p> |
| @listName | <p>specifica il nome della lista di codici usati per istanziare l'elemento</p> <p>- tipo base: string, lunghezza max: 40, (XPath: KCOrdStatus/KCSbody/KCSitem/garmentCode/garmentCodeB/color/@listName) [Optional]</p> |

| | |
|---------------|---|
| | <p>- nota: questo attributo dovrebbe essere usato sempre in abbinamento a "numberingOrg" (XPath: KCOrdStatus/KCSbody/KCSitem/garmentCode/garmentCodeB/artGroup/@listName) [Optional]</p> <p>- nota: questo attributo dovrebbe essere usato sempre in abbinamento a "numberingOrg" (XPath: KCOrdStatus/KCSbody/KCSitem/garmentCode/garmentCodeB/fabric/@listName) [Optional]</p> <p>- nota: questo attributo dovrebbe essere usato sempre in abbinamento a "numberingOrg" (XPath: KCOrdStatus/KCSbody/KCSitem/csRange/color/@listName) [Optional]</p> <p>- nota: questo attributo dovrebbe essere usato sempre in abbinamento a "numberingOrg" (XPath: KCOrdStatus/KCSbody/KCSitem/garmentCode/garmentCodeB/mod/@listName) [Optional]</p> <p>- nota: questo attributo dovrebbe essere usato sempre in abbinamento a "numberingOrg" (XPath: KCOrdStatus/KCSbody/KCSitem/garmentCode/garmentCodeA/art/@listName) [Optional]</p> <p>- nota: questo attributo dovrebbe essere usato sempre in abbinamento a "numberingOrg"</p> |
| @listVersion | <p>specifica la versione della lista di codici usati per istanziare l'elemento</p> <p>- tipo base: string, lunghezza max: 6, (XPath: KCOrdStatus/KCSbody/KCSitem/garmentCode/garmentCodeB/fabric/@listVersion) [Optional]</p> <p>- nota: questo attributo dovrebbe essere usato sempre in abbinamento a "numberingOrg" e "listName" (XPath: KCOrdStatus/KCSbody/KCSitem/garmentCode/garmentCodeA/art/@listVersion) [Optional]</p> <p>- nota: questo attributo dovrebbe essere usato sempre in abbinamento a "numberingOrg" e "listName" (XPath: KCOrdStatus/KCSbody/KCSitem/csRange/color/@listVersion) [Optional]</p> <p>- nota: questo attributo dovrebbe essere usato sempre in abbinamento a "numberingOrg" e "listName" (XPath: KCOrdStatus/KCSbody/KCSitem/garmentCode/garmentCodeB/color/@listVersion) [Optional]</p> <p>- nota: questo attributo dovrebbe essere usato sempre in abbinamento a "numberingOrg" e "listName" (XPath: KCOrdStatus/KCSbody/KCSitem/garmentCode/garmentCodeB/artGroup/@listVersion) [Optional]</p> <p>- nota: questo attributo dovrebbe essere usato sempre in abbinamento a "numberingOrg" e "listName" (XPath: KCOrdStatus/KCSbody/KCSitem/garmentCode/garmentCodeB/mod/@listVersion) [Optional]</p> <p>- nota: questo attributo dovrebbe essere usato sempre in abbinamento a "numberingOrg" e "listName"</p> |
| @logo | <p>logo aziendale (URL dell'immagine in formato jpg o gif). Si raccomanda che l'immagine non ecceda i 640 pixel di larghezza.</p> <p>- tipo base: string, lunghezza max: 255, (XPath: KCOrdStatus/KCSheader/buyer/@logo) [Optional]</p> |
| mfrStatus | <p>codice dello stadio di fabbricazione usato per descrivere l'avanzamento nel ciclo di produzione</p> <p>- tipo base: string, tabella cod.: T7 http://www.moda-ml.net/moda-ml/repository/codelist/v2013-1/gc_T7.xml (XPath: KCOrdStatus/KCSbody/KCSitem/progress/mfrStatus) 0-1</p> |
| mfrStatusText | <p>descrizione in testo libero dello stadio di fabbricazione usato per specificare l'avanzamento nel ciclo di produzione</p> <p>- tipo base: string, lunghezza max: 40, (XPath: KCOrdStatus/KCSbody/KCSitem/progress/mfrStatusText) 0-1</p> |

| | |
|---------------|---|
| mod | <p>codice modello del capo di confezione</p> <p>- tipo base: string, lunghezza max: 15,</p> <p>(XPath: KCOrdStatus/KCSbody/KCSitem/garmentCode/garmentCodeB/mod) 1-1</p> |
| msgDate | <p>data di emissione del presente messaggio (documento xml), espressa in uno dei formati: AAAA-MM-GG, AAAA-MM-GG:HH-MM o AAAA-SS (cioè anno-settimana)</p> <p>- tipo base: string,</p> <p>(XPath: KCOrdStatus/KCSheader/msgDate) 1-1</p> |
| @msgfunction | <p>funzione rivestita dal presente messaggio in relazione alla sua trasmissione</p> <p>- tipo base: string, tabella cod.: NT18</p> <p>http://www.moda-ml.net/moda-ml/repository/codelist/v2013-1/gc_NT18.xml</p> <p>(XPath: KCOrdStatus/@msgfunction) [Optional] [Default= OR]</p> |
| msgID | <p>chiave identificativa del documento nel sistema informativo della Parte emittente</p> <p>- tipo base: string, lunghezza max: 35,</p> <p>(XPath: KCOrdStatus/KCSheader/msgID) 0-1</p> |
| msgN | <p>numero identificativo assegnato al messaggio (documento xml) da chi lo emette</p> <p>- tipo base: string, lunghezza max: 35,</p> <p>(XPath: KCOrdStatus/KCSheader/msgN) 1-1</p> |
| note | <p>nota in testo libero o strutturata (computer processing). Per strutturare la nota si devono usare gli attributi "noteLabel" e "codelist"</p> <p>- tipo base: string, lunghezza max: 350,</p> <p>(XPath: KCOrdStatus/KCSheader/note) 0-19</p> |
| @noteLabel | <p>qualificatore dell'argomento di una nota</p> <p>- tipo base: string, lunghezza max: 35,</p> <p>(XPath: KCOrdStatus/KCSheader/note/@noteLabel) [Optional]</p> <p>- nota: <i>deve usarsi per qualificare l'argomento della nota</i></p> |
| @numberingOrg | <p>organizzazione che ha creato la codifica o immatricolazione in oggetto</p> <p>- tipo base: string, tabella cod.: NT6</p> <p>http://www.moda-ml.net/moda-ml/repository/codelist/v2013-1/gc_NT6.xml</p> <p>(XPath: KCOrdStatus/KCSbody/KCSitem/garmentCode/@numberingOrg) [Optional]</p> <p>(XPath: KCOrdStatus/KCSbody/KCSitem/garmentCode/garmentCodeA/art/@numberingOrg) [Optional]</p> <p>- nota: <i>questo attributo dovrebbe essere usato o singolarmente o in abbinamento con "listName" e "listVersion"</i></p> <p>(XPath: KCOrdStatus/KCSheader/note/@numberingOrg) [Optional]</p> <p>(XPath: KCOrdStatus/KCSheader/buyer/id/@numberingOrg) [Optional]</p> <p>(XPath: KCOrdStatus/KCSbody/KCSitem/refDoc/docID/@numberingOrg) [Optional]</p> <p>- nota: <i>qui si può specificare quale numerazione è usata per identificare il documento (es.: del Cliente, del Fornitore, ..)</i></p> <p>(XPath: KCOrdStatus/KCSheader/refDoc/docID/@numberingOrg) [Optional]</p> <p>- nota: <i>qui si può specificare quale numerazione è usata per identificare il documento (es.: del Cliente, del Fornitore, ..)</i></p> <p>(XPath: KCOrdStatus/KCSheader/docID/@numberingOrg) [Optional]</p> <p>- nota: <i>qui si può specificare quale numerazione è usata per identificare il documento (es.: del Cliente, del Fornitore, ..)</i></p> <p>(XPath: KCOrdStatus/KCSbody/KCSitem/csRange/@numberingOrg) [Optional]</p> <p>(XPath: KCOrdStatus/KCSbody/KCSitem/csRange/color/@numberingOrg) [Optional]</p> <p>- nota: <i>questo attributo dovrebbe essere usato o singolarmente o in abbinamento con "listName" e "listVersion"</i></p> <p>(XPath: KCOrdStatus/KCSheader/subContractor/id/@numberingOrg) [Optional]</p> <p>(XPath: KCOrdStatus/KCSbody/KCSitem/garmentCode/garmentCodeB/@numberingOrg) [Optional]</p> |

| | |
|----------|---|
| | <p>(XPath: KCOrdStatus/KCSbody/KCSitem/garmentCode/garmentCodeB/mod/@numberingOrg) [Optional]</p> <p>- nota: questo attributo dovrebbe essere usato o singolarmente o in abbinamento con "listName" e "listVersion"</p> <p>(XPath: KCOrdStatus/KCSbody/KCSitem/garmentCode/garmentCodeB/artGroup/@numberingOrg) [Optional]</p> <p>- nota: questo attributo dovrebbe essere usato o singolarmente o in abbinamento con "listName" e "listVersion"</p> <p>(XPath: KCOrdStatus/KCSbody/KCSitem/garmentCode/garmentCodeB/color/@numberingOrg) [Optional]</p> <p>- nota: questo attributo dovrebbe essere usato o singolarmente o in abbinamento con "listName" e "listVersion"</p> <p>(XPath: KCOrdStatus/KCSbody/KCSitem/garmentCode/garmentCodeB/fabric/@numberingOrg) [Optional]</p> <p>- nota: questo attributo dovrebbe essere usato o singolarmente o in abbinamento con "listName" e "listVersion"</p> <p>(XPath: KCOrdStatus/KCSbody/KCSitem/garmentCode/garmentCodeB/added/@numberingOrg) [Optional]</p> |
| person | <p>nome della persona di riferimento all'interno della Parte</p> <p>- tipo base: string, lunghezza max: 40,</p> <p>(XPath: KCOrdStatus/KCSheader/subContractor/person) 0-1</p> <p>(XPath: KCOrdStatus/KCSheader/buyer/person) 0-1</p> |
| @phone | <p>numero di telefono di una persona contattata</p> <p>- tipo base: string, lunghezza max: 35,</p> <p>(XPath: KCOrdStatus/KCSheader/buyer/person/@phone) [Optional]</p> <p>(XPath: KCOrdStatus/KCSheader/subContractor/person/@phone) [Optional]</p> |
| postCode | <p>codice postale</p> <p>- tipo base: string, lunghezza max: 10,</p> <p>(XPath: KCOrdStatus/KCSheader/buyer/postCode) 0-1</p> <p>(XPath: KCOrdStatus/KCSheader/subContractor/postCode) 0-1</p> |
| qty | <p>quantità netta dell'articolo o dell'oggetto correlato, qualificata dalla funzione del documento e dal contesto</p> <p>- tipo base: decimal, min incluso: 0, cifre decimali: 2,</p> <p>(XPath: KCOrdStatus/KCSbody/KCSitem/progress/qty) 1-2</p> <p>(XPath: KCOrdStatus/KCSbody/KCSitem/csRange/sizeMatrix/sizeRow/qty) 0-1</p> |
| season | <p>stagione di vendita, composta da: stagione (1 crt) + anno (4 crt) - stagione: P/E=1 A/I=2 P=3-E=4 A=5 I=6; per più di quattro stagioni usare sequenza alfabetica: 1a stagione=A 2a stagione=B etc.etc.</p> <p>- tipo base: string, lunghezza max: 15,</p> <p>(XPath: KCOrdStatus/KCSheader/refDoc/season) 0-1</p> <p>- note: qui indica la stagione a cui appartiene il documento in oggetto</p> <p>(XPath: KCOrdStatus/KCSbody/KCSitem/refDoc/season) 0-1</p> <p>- note: qui indica la stagione a cui appartiene il documento in oggetto</p> |
| @sender | <p>qualificatore che distingue la Parte che spedisce il documento</p> <p>- tipo base: boolean,</p> <p>(XPath: KCOrdStatus/KCSheader/buyer/@sender) [Optional]</p> <p>- nota: L'uso di questo attributo è obbligatorio quando si vuole creare lo STYLESHEET</p> <p>(XPath: KCOrdStatus/KCSheader/subContractor/@sender) [Optional]</p> <p>- nota: L'uso di questo attributo è obbligatorio quando si vuole creare lo STYLESHEET</p> |
| size | <p>codice taglia del capo di abbigliamento (maglieria/confezione)</p> <p>- tipo base: string, lunghezza max: 15,</p> <p>(XPath: KCOrdStatus/KCSbody/KCSitem/csRange/sizeMatrix/sizeRow/size) 1-1</p> <p>(XPath: KCOrdStatus/KCSbody/KCSitem/garmentCode/garmentCodeB/size) 0-1</p> |

| | |
|-----------------|---|
| @sizeSystemBase | base della scala taglie - tipo base: string, tabella cod.: T423 http://www.moda-ml.net/moda-ml/repository/codelist/v2013-1/gc_T423.xml (XPath: KCOrdStatus/KCSbody/KCSitem/csRange/@sizeSystemBase) [Optional] |
| @sizeSystemNat | nazione o agenzia che identifica la scala taglie - tipo base: string, tabella cod.: T421 http://www.moda-ml.net/moda-ml/repository/codelist/v2013-1/gc_T421.xml (XPath: KCOrdStatus/KCSbody/KCSitem/csRange/@sizeSystemNat) [Optional] |
| @sizeSystemSeg | segmento di mercato che identifica la scala taglie - tipo base: string, tabella cod.: T422 http://www.moda-ml.net/moda-ml/repository/codelist/v2013-1/gc_T422.xml (XPath: KCOrdStatus/KCSbody/KCSitem/csRange/@sizeSystemSeg) [Optional] |
| street | via e numero civico di una locazione - tipo base: string, lunghezza max: 80, (XPath: KCOrdStatus/KCSheader/buyer/street) 0-1 (XPath: KCOrdStatus/KCSheader/subContractor/street) 0-1 |
| subCountry | sigla o codice della provincia (sub-country) - tipo base: string, lunghezza max: 9, (XPath: KCOrdStatus/KCSheader/subContractor/subCountry) 0-1 (XPath: KCOrdStatus/KCSheader/buyer/subCountry) 0-1 |
| @um | unità di misura fisica - tipo base: string, tabella cod.: NT7 http://www.moda-ml.net/moda-ml/repository/codelist/v2013-1/gc_NT7.xml (XPath: KCOrdStatus/KCSbody/KCSitem/csRange/sizeMatrix/sizeRow/qty/@um) [Required] (XPath: KCOrdStatus/KCSbody/KCSitem/progress/qty/@um) [Required] |
| @useProfile | profilo uso al quale il presente documento è conforme nel caso sia stato definito tra le parti. Preferibile sia un URI con nome aziende o eventualmente un URL con link al profilo. - tipo base: string, (XPath: KCOrdStatus/@useProfile) [Optional] |
| @VAT | aliquota o causale IVA (deprecato, usare dtScheme) - tipo base: string, tabella cod.: NT16 http://www.moda-ml.net/moda-ml/repository/codelist/v2013-1/gc_NT16.xml (XPath: KCOrdStatus/KCSbody/KCSitem/lineN/@VAT) [Optional] |
| @version | Versione del dizionario da cui è creata l'istanza - tipo base: string, tabella cod.: NT100 http://www.moda-ml.net/moda-ml/repository/codelist/v2013-1/gc_NT100.xml (XPath: KCOrdStatus/@version) [Optional] [Default= 2013-1] |

2.3 Tabelle di codifica utilizzate

Elenco delle tabelle di enumerazione utilizzate nel documento XML. I relativi codici sono presenti all'indirizzo: <http://www.moda-ml.org/moda-ml/imple/moda-ml-2013-1.asp?lingua=it&pag=6>

NT100 - Versione eBIZ Moda-ML

NT16 - aliquota o causale IVA

NT18 - funzione messaggio

NT29 - formato data

NT6 - ente codificatore

NT7 - unità di misura

T10 - ISO3166 - Nazione

T21 - tipo documento

T421 - scala taglie: nazionalità

T422 - scala taglie: segmento di mercato

T423 - scala taglie: base

T44 - tipo codice addizionale

T7 - avanzamento - Traguardo

Allegato A

Immagini rappresentative della struttura dei principali elementi complessi.

