



<http://www.moda-ml.org>

GUIDA DI IMPLEMENTAZIONE TRANSAZIONE "RICHIESTA TINTURA FILATO"

Versione: 2013-1

Data di rilascio: 18/11/2011

Codice documento: G050

Repository XML Schema: <http://www.moda-ml.org/moda-ml/repository/schema/v2013-1/default.asp>

Repository guide: <http://www.moda-ml.org/moda-ml/repository/guide/v2013-1/default.asp>

Nome file: G050-MODA-ML-RichiestaTinturaFilato.pdf

1. DESCRIZIONE DI BUSINESS

1.1 Scopo

Questa guida ha lo scopo di illustrare alle aziende del settore tessile abbigliamento la forma standard XML del tipo documento "RICHIESTA TINTURA FILATO", fornendo le istruzioni per il suo impiego nel contesto di commercio elettronico tra Terzisti e loro committenti illustrato nel diagramma accluso.

Tutte le regole necessarie per la costruzione e la validazione del documento sono espresse mediante uno specifico schema XML, che è presentato in dettaglio nel paragrafo

.

1.2 Generalità

La Richiesta può essere usata da un Committente per richiedere ad un Terzista una Offerta per la tintura di un filato di sua proprietà.

La Richiesta si articola su 4 livelli.

Lavorazione (macro) Richiesta = radice documento (7 tipi di Richieste)

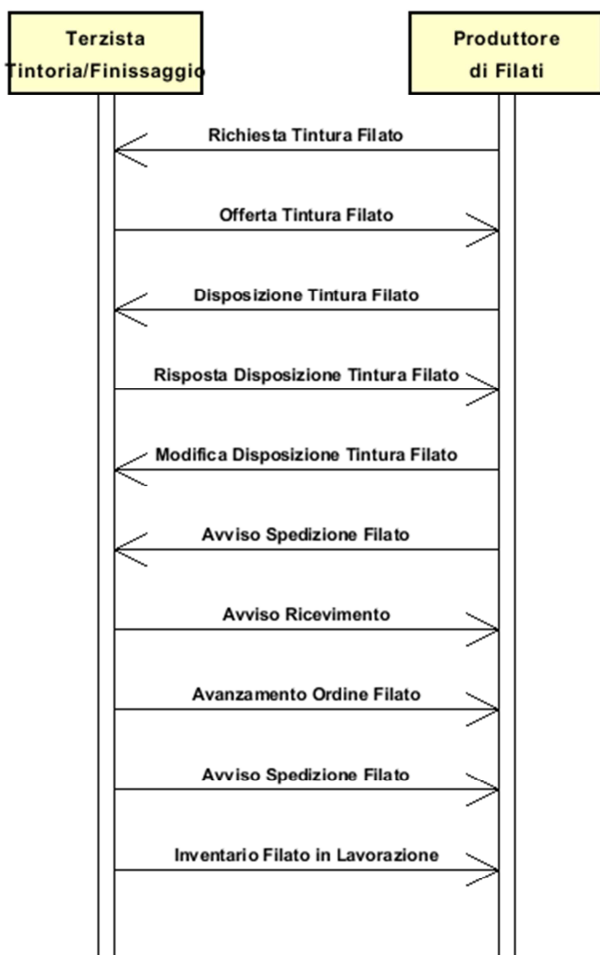
Famiglia Prodotto = qualificatore documento (tipologia di prodotto riferita al processo di fabbricazione; es.: filato pettinato, tessuto jacquard,..)

Specifiche prodotto = "xxxSpecs" (caratteristiche tecniche e proprietà del prodotto)

Operazioni richieste = "xxxMnfrOperation" (lavorazioni richieste)

Quantità, unità di misura e prezzi devono essere riferiti al terzo livello (Riga)

1.3. Scenario applicativo



2. GUIDA ALLA IMPLEMENTAZIONE

2.1 Struttura generale del documento XML

Tutti i dati che possono essere scambiati tra le Parti con questa classe di documenti XML sono mostrati nella "Struttura del documento" (una visione semplificata dello schema) dove:

- i due numeri che seguono ciascun elemento indicano la sua "cardinalità" (numero minimo e massimo di ripetizioni ammesse); il numero minimo uguale a 0 indica un elemento opzionale, il numero minimo maggiore o uguale a 1 indica un elemento obbligatorio)
- il carattere grassetto denota gli elementi che sono "complessi semantici" ovvero aggregati di dati elementari costruiti ai fini della funzionalità e della riusabilità dell'informazione (gli elementi che sono contenuti in ogni elemento padre si individuano agevolmente per l'indentatura)
- il simbolo @ ed il carattere corsivo denotano un attributo dell'elemento che lo precede; qui la condizione d'uso (Required, Optional, ecc.) è indicata fra parentesi quadre

Struttura del documento XML

YARNDyeRequest

@msgfunction [Optional] [Default= OR]

@yarnProcQualifier [Required]

@version [Optional] [Default= 2013-1]

@useProfile [Optional]

| **RQheader 1-1**

| | msgN 1-1

| | - scegli -

| | msgID 0-1

| | - oppure -

| | docID 0-1

| | @numberingOrg [Optional]

| | - fine scelta -

| | msgDate 1-1

| | @dateForm [Optional]

| | season 0-1

| | validityStart 0-1

| | @dateForm [Optional]

| | validityEnd 1-1

| | @dateForm [Optional]

| | **refDoc 0-9**

| | @docType [Required]

| | | docID 1-2

| | | @numberingOrg [Optional]

| | | docDate 0-1

| | | @dateForm [Optional]

| | | season 0-1

| | | itemID 0-1

| | **buyer 1-1**

| | @logo [Optional]

| | @sender [Optional]

| | | id 1-1

| | | @numberingOrg [Optional]

| | | legalName 0-1

| | | dept 0-1

| | | person 0-1

- | | | @email [Optional]
- | | | @phone [Optional]
- | | | @fax [Optional]
- | | | street 0-1
- | | | city 0-1
- | | | subCountry 0-1
- | | | country 0-1
- | | | postCode 0-1

- scegli -

- | | **supplier 1-1**
- | | | @logo [Optional]
- | | | @sender [Optional]
- | | | id 1-1
- | | | | @numberingOrg [Optional]
- | | | | legalName 0-1
- | | | | dept 0-1
- | | | | person 0-1
- | | | | @email [Optional]
- | | | | @phone [Optional]
- | | | | @fax [Optional]
- | | | | street 0-1
- | | | | city 0-1
- | | | | subCountry 0-1
- | | | | country 0-1
- | | | | postCode 0-1

- oppure -

- | | **subContractor 1-1**
- | | | @sender [Optional]
- | | | id 1-1
- | | | | @numberingOrg [Optional]
- | | | | legalName 0-1
- | | | | dept 0-1
- | | | | person 0-1
- | | | | @email [Optional]
- | | | | @phone [Optional]
- | | | | @fax [Optional]
- | | | | street 0-1
- | | | | city 0-1
- | | | | subCountry 0-1
- | | | | country 0-1
- | | | | postCode 0-1

- fine scelta -

- | | | note 0-19
- | | | | @numberingOrg [Optional]
- | | | | @codeList [Optional]
- | | | | @noteLabel [Optional]

| **terms 0-1**

- | | **payment 0-5**
- | | | @finDiscount [Optional]
- | | | @finSurcharge [Optional]

- scegli -

- | | | payTerm 1-1
- | | - oppure -
- | | | payTermText 1-1
- | | - fine scelta -

- | | | payMode 0-1

- | | **insPayment 0-5**
- | | | @part [Required]

- scegli -

- | | | payTerm 1-1

- *oppure* -
 - | | | payTermText 1-1
- *fine scelta* -
 - | | | payMode 0-1
- trade 0-1**
 - *scegli* -
 - | | | incoTermText 1-1
 - *oppure* -
 - | | | incoTerm 1-1
 - *fine scelta* -
 - | | | location 0-1
 - | | | @LRI [Optional]
- transInfo 0-1**
 - @transReason [Optional]
 - | | | transMode 1-1
 - | | | carrier 0-1
 - | | | deliveryPlace 0-1
 - | | | grossWeight 0-1
 - | | | @um [Required]
 - | | | netWeight 0-1
 - | | | @um [Required]
 - | | | transMeans 0-1
 - | | | transCondition 0-3
 - | | | transConditionText 0-1
- allowanceCharge 0-9**
 - @VAT [Optional]
 - *scegli* -
 - | | | AC_category 1-1
 - *oppure* -
 - | | | AC_categoryText 1-1
 - *scegli* -
 - | | | AC_percent 1-1
 - *oppure* -
 - | | | AC_amount 1-1
 - *fine scelta* -
 - | | | **dtScheme 0-1**
 - | | | @taxType [Required]
 - | | | | taxCategory 0-1
 - | | | | taxRate 0-1
 - | | | | legalRef 0-1
 - | | | | @codeList [Required]
 - | | | | note 0-19
 - | | | | @numberingOrg [Optional]
 - | | | | @codeList [Optional]
 - | | | | @noteLabel [Optional]

- YDRQbody 1-1**
 - YDRQitem 1-unbounded**
 - | | | lineN 1-1
 - | | | @VAT [Optional]
 - | | | **yarnCompos 0-1**
 - | | | | percCompos 1-9
 - | | | | @fibre [Required]
 - | | | **yarnSpecs 0-9**
 - *scegli* -
 - | | | | yarnCharText 1-1
 - *oppure* -
 - | | | | yarnChar 1-1
 - *fine scelta* -
 - | | | | experimValue 0-1
 - | | | | @um [Optional]

```

| | | | @method [Optional]
| | | | @application [Optional]
| | | | @idCO [Optional]
| | | | specValue 0-1
| | | | @um [Optional]
| | | | @source [Optional]
| | | | @method [Optional]
| | | | @application [Optional]
| | | | @CV [Optional]
| | | - scegli -
| | | | tolerance 0-2
| | | | @um [Required]
| | | - oppure -
| | | | pcTolerance 0-2
| | | | @um [Optional]
| | | - fine scelta -
| | | | qty 1-2
| | | | @um [Required]
| | | | deliveryDate 1-1
| | | | @dateForm [Optional]
| | | | notBeforeDate 0-1
| | | | @dateForm [Optional]
| | | | thirdParty 0-1
| | | | @VAT [Optional]
| | | | @role [Required]
| | | | @sender [Optional]
| | | | | id 1-1
| | | | | @numberingOrg [Optional]
| | | | | legalName 0-1
| | | | | dept 0-1
| | | | | person 0-1
| | | | | @email [Optional]
| | | | | @phone [Optional]
| | | | | @fax [Optional]
| | | | | street 0-1
| | | | | city 0-1
| | | | | subCountry 0-1
| | | | | country 0-1
| | | | | postCode 0-1
| | | | yarnMnfrOperation 1-9
| | | | - scegli -
| | | | | jobName 1-1
| | | | - oppure -
| | | | | yarnJob 1-1
| | | | - fine scelta -
| | | | | yarnJobTech 0-1
| | | | | refDoc 0-1
| | | | | @docType [Required]
| | | | | | docID 1-2
| | | | | | @numberingOrg [Optional]
| | | | | | docDate 0-1
| | | | | | @dateForm [Optional]
| | | | | | season 0-1
| | | | | | itemID 0-1
| | | | | yarnMachine 0-1
| | | | | yarnMachineSpecs 0-9
| | | | | | yarnMachineParam 1-1
| | | | | | specValue 0-1
| | | | | | @um [Optional]
| | | | | | @source [Optional]
| | | | | | @method [Optional]

```

| | | | | | |
|--|--|--|--|--|--------------------------|
| | | | | | @application [Optional] |
| | | | | | @CV [Optional] |
| | | | | | - scegli - |
| | | | | | tolerance 0-2 |
| | | | | | @um [Required] |
| | | | | | - oppure - |
| | | | | | pcTolerance 0-2 |
| | | | | | @um [Optional] |
| | | | | | - fine scelta - |
| | | | | | note 0-19 |
| | | | | | @numberingOrg [Optional] |
| | | | | | @codeList [Optional] |
| | | | | | @noteLabel [Optional] |
| | | | | | note 0-19 |
| | | | | | @numberingOrg [Optional] |
| | | | | | @codeList [Optional] |
| | | | | | @noteLabel [Optional] |

2.2 Descrizione di dettaglio degli elementi del documento

Nelle tabelle seguenti vengono presentati tutti gli elementi (complessi e semplici) utilizzati in questo documento. La descrizione comprende: 1) informazioni proprie dell'elemento: tag, nome dell'elemento, breve descrizione, tipo di dato e vincoli sintattici; 2) informazioni relative all'uso dell'elemento in una particolare collocazione nel documento: xpath ed eventuali note relative a tale uso.

2.2.1 Elementi complessi (Aggregate Business Information Entities)

Sono elementi complessi gli elementi il cui contenuto è costituito da altri elementi (figli). Gli elementi complessi sono ordinati alfabeticamente.

| | |
|------------------------|---|
| allowanceCharge | Sconti e Oneri associati ad un Ordine o ad un contratto (XPath: YARNDyeRequest/terms/allowanceCharge) 0-9 |
| buyer | dati del Cliente - tipo base: Nad, (XPath: YARNDyeRequest/RQheader/buyer) 1-1 |
| dtScheme | dati usabili per dichiarare la tassa o imposta applicata (XPath: YARNDyeRequest/terms/allowanceCharge/dtScheme) 0-1 |
| insPayment | dettaglio di pagamento, per pagamento rateale (XPath: YARNDyeRequest/terms/insPayment) 0-5 - note: escluso il caso di offerta, questo aggregato è alternativo a payment e deve essere ripetuto per ciascuna rata di pagamento |
| payment | dettaglio di pagamento, per pagamento in unica soluzione (XPath: YARNDyeRequest/terms/payment) 0-5 - note: escluso il caso di offerta, questo aggregato è alternativo a insPayment, può essere ripetuto per specificare termini di pagamento alternativi (ad esempio: a 60 giorni oppure a 30 giorni con sconto 3%) |
| refDoc | identificazione di un documento di riferimento ed eventualmente di un suo item (riga) (XPath: YARNDyeRequest/YDRQbody/YDRQitem/yarnMnfrOperation/refDoc) 0-1 - note: qui può farsi riferimento ad una Scheda Lavorazione inviata al Terzista (XPath: YARNDyeRequest/RQheader/refDoc) 0-9 |
| RQheader | testata del documento RICHIESTA DI OFFERTA (XPath: YARNDyeRequest/RQheader) 1-1 |
| subContractor | dati del Terzista - tipo base: Nad, (XPath: YARNDyeRequest/RQheader/subContractor) 1-1 |
| supplier | dati del Fornitore - tipo base: Nad, (XPath: YARNDyeRequest/RQheader/supplier) 1-1 |
| terms | dettaglio delle condizioni di pagamento e di consegna (XPath: YARNDyeRequest/terms) 0-1 |
| thirdParty | dati di una Terza Parte, diversa da Cliente o Fornitore - tipo base: Nad, (XPath: YARNDyeRequest/YDRQbody/YDRQitem/thirdParty) 0-1 |
| trade | condizioni generali di resa della merce (XPath: YARNDyeRequest/terms/trade) 0-1 |

| | |
|--------------------------|--|
| transInfo | informazioni sul trasporto: modo, vettore e luogo di consegna (XPath: YARNDyeRequest/terms/transInfo) 0-1 |
| yarnCompos | composizione fibrosa di un filato (XPath: YARNDyeRequest/YDRQbody/YDRQitem/yarnCompos) 0-1 |
| yarnMachineSpecs | specifiche tecniche di una macchina usata in una operazione di un ciclo di lavoro sul filato (XPath: YARNDyeRequest/YDRQbody/YDRQitem/yarnMnfrOperation/yarnMachineSpecs) 0-9 |
| yarnMnfrOperation | dettagli di una operazione di filatura usata per la produzione di un filato (XPath: YARNDyeRequest/YDRQbody/YDRQitem/yarnMnfrOperation) 1-9 |
| yarnSpecs | caratteristiche tecniche di un filato abbinabili sia ad una operazione della produzione di filato in sub-fornitura sia ad un acquisto di filato (XPath: YARNDyeRequest/YDRQbody/YDRQitem/yarnSpecs) 0-9 |
| YDRQbody | corpo del documento RICHIESTA TINTURA FILATO (XPath: YARNDyeRequest/YDRQbody) 1-1 |
| YDRQitem | riga del documento RICHIESTA TINTURA FILATO (XPath: YARNDyeRequest/YDRQbody/YDRQitem) 1-unbounded |

2.2.2 Elementi semplici (Basic Business Information Entities)

Sono elementi semplici gli elementi il cui contenuto è caratterizzato da un data type e da un dominio di valori. Gli elementi semplici sono ordinati alfabeticamente.

| | |
|------------------------|---|
| AC_amount | importo di uno Sconto od Onere espresso in valore assoluto - tipo base: decimal, cifre decimali: 2, (XPath: YARNDyeRequest/terms/allowanceCharge/AC_amount) 1-1 |
| AC_category | codice che specifica il tipo o la ragione di uno Sconto od Onere - tipo base: string, tabella cod.: T41 http://www.moda-ml.net/moda-ml/repository/codelist/v2013-1/gc_T41.xml (XPath: YARNDyeRequest/terms/allowanceCharge/AC_category) 1-1 |
| AC_categoryText | descrizione in testo libero che specifica il tipo o la ragione di uno Sconto od Onere - tipo base: string, lunghezza max: 70, (XPath: YARNDyeRequest/terms/allowanceCharge/AC_categoryText) 1-1 |
| AC_percent | importo di uno Sconto od Onere espresso in percentuale - tipo base: decimal, max incluso: 100, cifre decimali: 2, (XPath: YARNDyeRequest/terms/allowanceCharge/AC_percent) 1-1 |
| @application | forza o altra simile condizione (es.: n.ro giri) applicata in un test come specificato dallo standard - tipo base: string, lunghezza max: 15, (XPath: YARNDyeRequest/YDRQbody/YDRQitem/yarnMnfrOperation/yarnMachineSpecs/specValue/@application) [Optional] (XPath: YARNDyeRequest/YDRQbody/YDRQitem/yarnSpecs/experimValue/@application) [Optional] (XPath: YARNDyeRequest/YDRQbody/YDRQitem/yarnSpecs/specValue/@application) [Optional] |
| carrier | identificazione del vettore che esegue il trasporto - tipo base: string, lunghezza max: 40, (XPath: YARNDyeRequest/terms/transInfo/carrier) 0-1 |
| city | nome della città - tipo base: string, lunghezza max: 40, |

| | |
|---------------|---|
| | <p>(XPath: YARNDyeRequest/YDRQbody/YDRQitem/thirdParty/city) 0-1 (XPath: YARNDyeRequest/RQheader/subContractor/city) 0-1 (XPath: YARNDyeRequest/RQheader/supplier/city) 0-1 (XPath: YARNDyeRequest/RQheader/buyer/city) 0-1</p> |
| @codeList | <p>specifica l'indirizzo di rete (URL) dove si trova la lista di codici usati per istanziare l'elemento - tipo base: string, lunghezza max: 255, (XPath: YARNDyeRequest/terms/allowanceCharge/dtScheme/legalRef/@codeList) [Required] (XPath: YARNDyeRequest/terms/allowanceCharge/dtScheme/note/@codeList) [Optional] - nota: deve usarsi per esplicitare (URL) la lista dei codici usati in "noteLabel" (XPath: YARNDyeRequest/YDRQbody/YDRQitem/note/@codeList) [Optional] - nota: deve usarsi per esplicitare (URL) la lista dei codici usati in "noteLabel" (XPath: YARNDyeRequest/RQheader/note/@codeList) [Optional] - nota: deve usarsi per esplicitare (URL) la lista dei codici usati in "noteLabel" (XPath: YARNDyeRequest/YDRQbody/YDRQitem/yarnMnfrOperation/note/@codeList) [Optional] - nota: deve usarsi per esplicitare (URL) la lista dei codici usati in "noteLabel"</p> |
| country | <p>codice della nazione - tipo base: string, tabella cod.: T10 http://www.moda-ml.net/moda-ml/repository/codelist/v2013-1/gc_T10.xml (XPath: YARNDyeRequest/RQheader/supplier/country) 0-1 (XPath: YARNDyeRequest/RQheader/subContractor/country) 0-1 (XPath: YARNDyeRequest/YDRQbody/YDRQitem/thirdParty/country) 0-1 (XPath: YARNDyeRequest/RQheader/buyer/country) 0-1</p> |
| @CV | <p>coefficiente di variazione (CV) di una misura sperimentale - tipo base: decimal, (XPath: YARNDyeRequest/YDRQbody/YDRQitem/yarnSpecs/specValue/@CV) [Optional] (XPath: YARNDyeRequest/YDRQbody/YDRQitem/yarnMnfrOperation/yarnMachineSpecs/specValue/@CV) [Optional]</p> |
| @dateForm | <p>formato in cui è espressa la data - tipo base: string, tabella cod.: NT29 http://www.moda-ml.net/moda-ml/repository/codelist/v2013-1/gc_NT29.xml (XPath: YARNDyeRequest/RQheader/msgDate/@dateForm) [Optional] (XPath: YARNDyeRequest/RQheader/validityEnd/@dateForm) [Optional] (XPath: YARNDyeRequest/RQheader/validityStart/@dateForm) [Optional] (XPath: YARNDyeRequest/YDRQbody/YDRQitem/notBeforeDate/@dateForm) [Optional] (XPath: YARNDyeRequest/YDRQbody/YDRQitem/deliveryDate/@dateForm) [Optional] (XPath: YARNDyeRequest/RQheader/refDoc/docDate/@dateForm) [Optional] (XPath: YARNDyeRequest/YDRQbody/YDRQitem/yarnMnfrOperation/refDoc/docDate/@dateForm) [Optional]</p> |
| deliveryDate | <p>data di consegna della merce, richiesta o confermata nel Processo di Acquisto, espressa in uno dei formati: AAAA-MM-GG, AAAA-MM-GG:HH-MM o AAAA-SS (cioè anno-settimana) - tipo base: string, (XPath: YARNDyeRequest/YDRQbody/YDRQitem/deliveryDate) 1-1</p> |
| deliveryPlace | <p>luogo di consegna della merce, finale o per una tratta - tipo base: string, lunghezza max: 40,</p> |

| | |
|--------------|--|
| | (XPath: YARNDyeRequest/terms/transInfo/deliveryPlace) 0-1 |
| dept | nome o codice di una unità (Divisione, Ufficio, Stabilimento) contattata all'interno della Parte - tipo base: string, lunghezza max: 40, (XPath: YARNDyeRequest/RQheader/buyer/dept) 0-1 (XPath: YARNDyeRequest/RQheader/subContractor/dept) 0-1 (XPath: YARNDyeRequest/RQheader/supplier/dept) 0-1 (XPath: YARNDyeRequest/YDRQbody/YDRQitem/thirdParty/dept) 0-1 |
| docDate | data di emissione del documento in oggetto, espressa in uno dei formati: AAAA-MM-GG, AAAA-MM-GG:HH-MM o AAAA-SS (cioè anno-settimana) - tipo base: string, (XPath: YARNDyeRequest/RQheader/refDoc/docDate) 0-1 (XPath: YARNDyeRequest/YDRQbody/YDRQitem/yarnMnfrOperation/refDoc/docDate) 0-1 |
| docID | numero identificativo del documento referenziato (dalla versione 2008-1 se ne sconsiglia l'uso in testata (è sostituito da msgID)) - tipo base: string, lunghezza max: 80, (XPath: YARNDyeRequest/RQheader/refDoc/docID) 1-2 (XPath: YARNDyeRequest/RQheader/docID) 0-1 (XPath: YARNDyeRequest/YDRQbody/YDRQitem/yarnMnfrOperation/refDoc/docID) 1-2 |
| @docType | tipo del documento cui si fa riferimento - tipo base: string, tabella cod.: T21 http://www.moda-ml.net/moda-ml/repository/codelist/v2013-1/gc_T21.xml (XPath: YARNDyeRequest/YDRQbody/YDRQitem/yarnMnfrOperation/refDoc/@docType) [Required] (XPath: YARNDyeRequest/RQheader/refDoc/@docType) [Required] |
| @email | indirizzo di posta elettronica di una persona contattata - tipo base: string, lunghezza max: 80, (XPath: YARNDyeRequest/RQheader/buyer/person/@email) [Optional] (XPath: YARNDyeRequest/YDRQbody/YDRQitem/thirdParty/person/@email) [Optional] (XPath: YARNDyeRequest/RQheader/supplier/person/@email) [Optional] (XPath: YARNDyeRequest/RQheader/subContractor/person/@email) [Optional] |
| experimValue | valore sperimentale della misurazione - tipo base: decimal, (XPath: YARNDyeRequest/YDRQbody/YDRQitem/yarnSpecs/experimValue) 0-1 |
| @fax | numero di fax di una persona contattata - tipo base: string, lunghezza max: 35, (XPath: YARNDyeRequest/RQheader/supplier/person/@fax) [Optional] (XPath: YARNDyeRequest/RQheader/subContractor/person/@fax) [Optional] (XPath: YARNDyeRequest/YDRQbody/YDRQitem/thirdParty/person/@fax) [Optional] (XPath: YARNDyeRequest/RQheader/buyer/person/@fax) [Optional] |
| @fibre | tipo di fibra usata in un prodotto tessile - tipo base: string, tabella cod.: T19 http://www.moda-ml.net/moda-ml/repository/codelist/v2013-1/gc_T19.xml (XPath: YARNDyeRequest/YDRQbody/YDRQitem/yarnCompos/percCompos/@fibre) [Required] |
| @finDiscount | sconto per pagamento entro la scadenza indicata - tipo base: decimal, min incluso: 0, max incluso: 100, cifre decimali: 2, (XPath: YARNDyeRequest/terms/payment/@finDiscount) [Optional] |

| | |
|---------------|---|
| @finSurcharge | penalità per pagamento successivo alla data di scadenza indicata - tipo base: decimal, min incluso: 0, max incluso: 100, cifre decimali: 2, (XPath: YARNDyeRequest/terms/payment/@finSurcharge) [Optional] |
| grossWeight | è il peso lordo della fornitura di merce, dichiarato a fini trasporto o doganali - tipo base: decimal, min incluso: 0, cifre decimali: 2, (XPath: YARNDyeRequest/terms/transInfo/grossWeight) 0-1 |
| id | codice identificativo primario della Parte in causa (Cliente, Fornitore, Destinatario merce ecc.), si raccomanda il formato: codice nazione (ISO 3166) + partita IVA (11crt), con il qualificatore "numberingOrg"= MF - tipo base: string, lunghezza max: 15, (XPath: YARNDyeRequest/YDRQbody/YDRQitem/thirdParty/id) 1-1 (XPath: YARNDyeRequest/RQheader/supplier/id) 1-1 (XPath: YARNDyeRequest/RQheader/subContractor/id) 1-1 (XPath: YARNDyeRequest/RQheader/buyer/id) 1-1 |
| @idCO | codice identificativo primario della Parte che esegue il collaudo, si raccomanda il formato: codice nazione (ISO 3166) + partita IVA (11crt). - tipo base: string, lunghezza max: 15, (XPath: YARNDyeRequest/YDRQbody/YDRQitem/yarnSpecs/experimValue/@idCO) [Optional] |
| incoTerm | specificazione dei termini di consegna (INCOTERMS) - tipo base: string, tabella cod.: T3 http://www.moda-ml.net/moda-ml/repository/codelist/v2013-1/gc_T3.xml (XPath: YARNDyeRequest/terms/trade/incoTerm) 1-1 |
| incoTermText | testo libero che specifica i termini di resa (incoterm, località) - tipo base: string, lunghezza max: 70, (XPath: YARNDyeRequest/terms/trade/incoTermText) 1-1 |
| itemID | numero che contraddistingue la riga/item del documento in oggetto - tipo base: string, lunghezza max: 6, (XPath: YARNDyeRequest/RQheader/refDoc/itemID) 0-1 (XPath: YARNDyeRequest/YDRQbody/YDRQitem/yarnMnfrOperation/refDoc/itemID) 0-1 |
| jobName | descrizione della operazione - tipo base: string, lunghezza max: 40, (XPath: YARNDyeRequest/YDRQbody/YDRQitem/yarnMnfrOperation/jobName) 1-1 |
| legalName | ragione sociale della Parte - tipo base: string, lunghezza max: 80, (XPath: YARNDyeRequest/YDRQbody/YDRQitem/thirdParty/legalName) 0-1 (XPath: YARNDyeRequest/RQheader/supplier/legalName) 0-1 (XPath: YARNDyeRequest/RQheader/buyer/legalName) 0-1 (XPath: YARNDyeRequest/RQheader/subContractor/legalName) 0-1 |
| legalRef | riferimento legislativo della categoria di imposta o tassa - tipo base: string, (XPath: YARNDyeRequest/terms/allowanceCharge/dtScheme/legalRef) 0-1 |
| lineN | numero che contraddistingue la riga del presente messaggio (documento xml) - tipo base: positiveInteger, min incluso: 1, max incluso: 9999, (XPath: YARNDyeRequest/YDRQbody/YDRQitem/lineN) 1-1 |
| location | specificazione di luogo - tipo base: string, lunghezza max: 40, (XPath: YARNDyeRequest/terms/trade/location) 0-1 |

| | |
|---------------|---|
| | - note: <i>luogo di applicazione INCOTERM</i> |
| @logo | logo aziendale (URL dell'immagine in formato jpg o gif). Si raccomanda che l'immagine non ecceda i 640 pixel di larghezza. - tipo base: string, lunghezza max: 255, (XPath: YARNDyeRequest/RQheader/supplier/@logo) [Optional] (XPath: YARNDyeRequest/RQheader/buyer/@logo) [Optional] |
| @LRI | attributo usato per formattare un campo secondo una specifica regola dell'Utente (regola locale) - tipo base: string, tabella cod.: NT3 http://www.moda-ml.net/moda-ml/repository/codelist/v2013-1/gc_NT3.xml (XPath: YARNDyeRequest/terms/trade/location/@LRI) [Optional] |
| @method | norma o procedura standard usata per ricavare il valore sperimentale. - tipo base: string, lunghezza max: 25, (XPath: YARNDyeRequest/YDRQbody/YDRQitem/yarnMnfrOperation/yarnMachineSpecs/specValue/@method) [Optional] (XPath: YARNDyeRequest/YDRQbody/YDRQitem/yarnSpecs/experimValue/@method) [Optional] - nota: <i>si raccomanda di specificare la norma solo se diversa da quella della codifica MODA-ML</i> (XPath: YARNDyeRequest/YDRQbody/YDRQitem/yarnSpecs/specValue/@method) [Optional] |
| msgDate | data di emissione del presente messaggio (documento xml), espressa in uno dei formati: AAAA-MM-GG, AAAA-MM-GG:HH-MM o AAAA-SS (cioè anno-settimana) - tipo base: string, (XPath: YARNDyeRequest/RQheader/msgDate) 1-1 |
| @msgfunction | funzione rivestita dal presente messaggio in relazione alla sua trasmissione - tipo base: string, tabella cod.: NT18 http://www.moda-ml.net/moda-ml/repository/codelist/v2013-1/gc_NT18.xml (XPath: YARNDyeRequest/@msgfunction) [Optional] [Default= OR] |
| msgID | chiave identificativa del documento nel sistema informativo della Parte emittente - tipo base: string, lunghezza max: 35, (XPath: YARNDyeRequest/RQheader/msgID) 0-1 |
| msgN | numero identificativo assegnato al messaggio (documento xml) da chi lo emette - tipo base: string, lunghezza max: 35, (XPath: YARNDyeRequest/RQheader/msgN) 1-1 |
| netWeight | è il peso netto della fornitura di merce, dichiarato a fini trasporto o doganali - tipo base: decimal, min incluso: 0, cifre decimali: 2, (XPath: YARNDyeRequest/terms/transInfo/netWeight) 0-1 |
| notBeforeDate | data inizio attività al più presto, espressa in uno dei formati: AAAA-MM-GG, AAAA-MM-GG:HH-MM o AAAA-SS (cioè anno-settimana) - tipo base: string, (XPath: YARNDyeRequest/YDRQbody/YDRQitem/notBeforeDate) 0-1 |
| note | nota in testo libero o strutturata (computer processing). Per strutturare la nota si devono usare gli attributi "noteLabel" e "codelist" - tipo base: string, lunghezza max: 350, (XPath: YARNDyeRequest/RQheader/note) 0-19 (XPath: YARNDyeRequest/YDRQbody/YDRQitem/note) 0-19 (XPath: YARNDyeRequest/terms/allowanceCharge/dtScheme/note) 0-19 (XPath: YARNDyeRequest/YDRQbody/YDRQitem/yarnMnfrOperation/note) 0-19 |

| | |
|---------------|--|
| @noteLabel | <p>qualificatore dell'argomento di una nota</p> <ul style="list-style-type: none"> - tipo base: string, lunghezza max: 35, (XPath: YARNDyeRequest/YDRQbody/YDRQitem/yarnMnfrOperation/note/@noteLabel) [Optional] - nota: <i>deve usarsi per qualificare l'argomento della nota</i> (XPath: YARNDyeRequest/RQheader/note/@noteLabel) [Optional] - nota: <i>deve usarsi per qualificare l'argomento della nota</i> (XPath: YARNDyeRequest/terms/allowanceCharge/dtScheme/note/@noteLabel) [Optional] - nota: <i>deve usarsi per qualificare l'argomento della nota</i> (XPath: YARNDyeRequest/YDRQbody/YDRQitem/note/@noteLabel) [Optional] - nota: <i>deve usarsi per qualificare l'argomento della nota</i> |
| @numberingOrg | <p>organizzazione che ha creato la codifica o immatricolazione in oggetto</p> <ul style="list-style-type: none"> - tipo base: string, tabella cod.: NT6 http://www.moda-ml.net/moda-ml/repository/codelist/v2013-1/gc_NT6.xml (XPath: YARNDyeRequest/YDRQbody/YDRQitem/note/@numberingOrg) [Optional] (XPath: YARNDyeRequest/RQheader/note/@numberingOrg) [Optional] (XPath: YARNDyeRequest/RQheader/docID/@numberingOrg) [Optional] - nota: <i>qui si può specificare quale numerazione è usata per identificare il documento (es.: del Cliente, del Fornitore, ..)</i> (XPath: YARNDyeRequest/RQheader/supplier/id/@numberingOrg) [Optional] (XPath: YARNDyeRequest/terms/allowanceCharge/dtScheme/note/@numberingOrg) [Optional] (XPath: YARNDyeRequest/RQheader/subContractor/id/@numberingOrg) [Optional] (XPath: YARNDyeRequest/RQheader/refDoc/docID/@numberingOrg) [Optional] - nota: <i>qui si può specificare quale numerazione è usata per identificare il documento (es.: del Cliente, del Fornitore, ..)</i> (XPath: YARNDyeRequest/YDRQbody/YDRQitem/yarnMnfrOperation/refDoc/docID/@numberingOrg) [Optional] - nota: <i>qui si può specificare quale numerazione è usata per identificare il documento (es.: del Cliente, del Fornitore, ..)</i> (XPath: YARNDyeRequest/YDRQbody/YDRQitem/thirdParty/id/@numberingOrg) [Optional] (XPath: YARNDyeRequest/RQheader/buyer/id/@numberingOrg) [Optional] (XPath: YARNDyeRequest/YDRQbody/YDRQitem/yarnMnfrOperation/note/@numberingOrg) [Optional] |
| @part | <p>frazione percentuale di un pagamento totale</p> <ul style="list-style-type: none"> - tipo base: decimal, min incluso: 1, max incluso: 99, cifre decimali: 2, (XPath: YARNDyeRequest/terms/insPayment/@part) [Required] - nota: <i>qui deve indicarsi il valore (%) di ciascuna rata di pagamento</i> |
| payMode | <p>modalità o mezzo di effettuazione del pagamento</p> <ul style="list-style-type: none"> - tipo base: string, tabella cod.: T2 http://www.moda-ml.net/moda-ml/repository/codelist/v2013-1/gc_T2.xml (XPath: YARNDyeRequest/terms/payment/payMode) 0-1 (XPath: YARNDyeRequest/terms/insPayment/payMode) 0-1 |
| payTerm | <p>codice che specifica i termini di scadenza del pagamento</p> <ul style="list-style-type: none"> - tipo base: string, tabella cod.: T1 http://www.moda-ml.net/moda-ml/repository/codelist/v2013-1/gc_T1.xml (XPath: YARNDyeRequest/terms/insPayment/payTerm) 1-1 (XPath: YARNDyeRequest/terms/payment/payTerm) 1-1 |
| payTermText | <p>testo libero che specifica i termini del pagamento (scadenza/modo)</p> <ul style="list-style-type: none"> - tipo base: string, lunghezza max: 40, |

| | |
|-------------|---|
| | (XPath: YARNDyeRequest/terms/payment/payTermText) 1-1 (XPath: YARNDyeRequest/terms/insPayment/payTermText) 1-1 |
| pcTolerance | scarto percentuale tollerato per il valore di una misurazione (deve avere un segno più o meno) - tipo base: decimal, min incluso: 0, max incluso: 100, cifre totali: 2, (XPath: YARNDyeRequest/YDRQbody/YDRQitem/yarnSpecs/pcTolerance) 0-2 (XPath: YARNDyeRequest/YDRQbody/YDRQitem/yarnMnfrOperation/yarnMachineSpecs/pcTolerance) 0-2 |
| percCompos | peso percentuale della fibra nella composizione del prodotto - tipo base: decimal, min incluso: 0, max incluso: 100, cifre decimali: 2, (XPath: YARNDyeRequest/YDRQbody/YDRQitem/yarnCompos/percCompos) 1-9 |
| person | nome della persona di riferimento all'interno della Parte - tipo base: string, lunghezza max: 40, (XPath: YARNDyeRequest/RQheader/supplier/person) 0-1 (XPath: YARNDyeRequest/RQheader/subContractor/person) 0-1 (XPath: YARNDyeRequest/RQheader/buyer/person) 0-1 (XPath: YARNDyeRequest/YDRQbody/YDRQitem/thirdParty/person) 0-1 |
| @phone | numero di telefono di una persona contattata - tipo base: string, lunghezza max: 35, (XPath: YARNDyeRequest/YDRQbody/YDRQitem/thirdParty/person/@phone) [Optional] (XPath: YARNDyeRequest/RQheader/supplier/person/@phone) [Optional] (XPath: YARNDyeRequest/RQheader/buyer/person/@phone) [Optional] (XPath: YARNDyeRequest/RQheader/subContractor/person/@phone) [Optional] |
| postCode | codice postale - tipo base: string, lunghezza max: 10, (XPath: YARNDyeRequest/RQheader/supplier/postCode) 0-1 (XPath: YARNDyeRequest/YDRQbody/YDRQitem/thirdParty/postCode) 0-1 (XPath: YARNDyeRequest/RQheader/buyer/postCode) 0-1 (XPath: YARNDyeRequest/RQheader/subContractor/postCode) 0-1 |
| qty | quantità netta dell'articolo o dell'oggetto correlato, qualificata dalla funzione del documento e dal contesto - tipo base: decimal, min incluso: 0, cifre decimali: 2, (XPath: YARNDyeRequest/YDRQbody/YDRQitem/qty) 1-2 |
| @role | qualificatore del ruolo della Terza Parte - tipo base: string, tabella cod.: NT2 http://www.moda-ml.net/moda-ml/repository/codelist/v2013-1/gc_NT2.xml (XPath: YARNDyeRequest/YDRQbody/YDRQitem/thirdParty/@role) [Required] |
| season | stagione di vendita, composta da: stagione (1 crt) + anno (4 crt) - stagione: P/E=1 A/I=2 P=3-E=4 A=5 I=6; per più di quattro stagioni usare sequenza alfabetica: 1a stagione=A 2a stagione=B etc.etc. - tipo base: string, lunghezza max: 15, (XPath: YARNDyeRequest/RQheader/refDoc/season) 0-1 - note: <i>qui indica la stagione a cui appartiene il documento in oggetto</i> (XPath: YARNDyeRequest/RQheader/season) 0-1 (XPath: YARNDyeRequest/YDRQbody/YDRQitem/yarnMnfrOperation/refDoc/season) 0-1 - note: <i>qui indica la stagione a cui appartiene il documento in oggetto</i> |
| @sender | qualificatore che distingue la Parte che spedisce il documento - tipo base: boolean, (XPath: YARNDyeRequest/YDRQbody/YDRQitem/thirdParty/@sender) [Optional] |

| | |
|----------------|--|
| | <p>- nota: L'uso di questo attributo è obbligatorio quando si vuole creare lo STYLESHEET (XPath: YARNDyeRequest/RQheader/subContractor/@sender) [Optional]</p> <p>- nota: L'uso di questo attributo è obbligatorio quando si vuole creare lo STYLESHEET (XPath: YARNDyeRequest/RQheader/supplier/@sender) [Optional]</p> <p>- nota: L'uso di questo attributo è obbligatorio quando si vuole creare lo STYLESHEET (XPath: YARNDyeRequest/RQheader/buyer/@sender) [Optional]</p> <p>- nota: L'uso di questo attributo è obbligatorio quando si vuole creare lo STYLESHEET</p> |
| @source | <p>origine o fonte di rilevazione dei dati in oggetto</p> <p>- tipo base: string, tabella cod.: NT12 http://www.moda-ml.net/moda-ml/repository/codelist/v2013-1/gc_NT12.xml (XPath: YARNDyeRequest/YDRQbody/YDRQitem/yarnSpecs/specValue/@source) [Optional]</p> <p>(XPath: YARNDyeRequest/YDRQbody/YDRQitem/yarnMnfrOperation/yarnMachineSpecs/specValue/@source) [Optional]</p> |
| specValue | <p>valore richiesto per una caratteristica o un parametro misurabili</p> <p>- tipo base: decimal, (XPath: YARNDyeRequest/YDRQbody/YDRQitem/yarnMnfrOperation/yarnMachineSpecs/specValue) 0-1 (XPath: YARNDyeRequest/YDRQbody/YDRQitem/yarnSpecs/specValue) 0-1</p> |
| street | <p>via e numero civico di una locazione</p> <p>- tipo base: string, lunghezza max: 80, (XPath: YARNDyeRequest/YDRQbody/YDRQitem/thirdParty/street) 0-1 (XPath: YARNDyeRequest/RQheader/subContractor/street) 0-1 (XPath: YARNDyeRequest/RQheader/supplier/street) 0-1 (XPath: YARNDyeRequest/RQheader/buyer/street) 0-1</p> |
| subCountry | <p>sigla o codice della provincia (sub-country)</p> <p>- tipo base: string, lunghezza max: 9, (XPath: YARNDyeRequest/YDRQbody/YDRQitem/thirdParty/subCountry) 0-1 (XPath: YARNDyeRequest/RQheader/supplier/subCountry) 0-1 (XPath: YARNDyeRequest/RQheader/buyer/subCountry) 0-1 (XPath: YARNDyeRequest/RQheader/subContractor/subCountry) 0-1</p> |
| taxCategory | <p>categoria di imposta o tassa</p> <p>- tipo base: string, tabella cod.: T62 http://www.moda-ml.net/moda-ml/repository/codelist/v2013-1/gc_T62.xml (XPath: YARNDyeRequest/terms/allowanceCharge/dtScheme/taxCategory) 0-1</p> |
| taxRate | <p>aliquota percentuale di imposta o tassa</p> <p>- tipo base: string, (XPath: YARNDyeRequest/terms/allowanceCharge/dtScheme/taxRate) 0-1</p> |
| @taxType | <p>tipo di imposta o tassa</p> <p>- tipo base: string, tabella cod.: T61 http://www.moda-ml.net/moda-ml/repository/codelist/v2013-1/gc_T61.xml (XPath: YARNDyeRequest/terms/allowanceCharge/dtScheme/@taxType) [Required]</p> |
| tolerance | <p>scarto tollerato per il valore di una misurazione (deve avere un segno più o meno)</p> <p>- tipo base: decimal, (XPath: YARNDyeRequest/YDRQbody/YDRQitem/yarnMnfrOperation/yarnMachineSpecs/tolerance) 0-2 (XPath: YARNDyeRequest/YDRQbody/YDRQitem/yarnSpecs/tolerance) 0-2</p> |
| transCondition | <p>condizione speciale di trasporto o servizio speciale richiesto allo Spedizioniere</p> |

| | |
|--------------------|--|
| | <p>- tipo base: string, tabella cod.: T38 http://www.moda-ml.net/moda-ml/repository/codelist/v2013-1/gc_T38.xml (XPath: YARNDyeRequest/terms/transInfo/transCondition) 0-3</p> |
| transConditionText | <p>descrizione in testo libero della condizione speciale di trasporto o servizio speciale richiesto allo Spedizioniere - tipo base: string, lunghezza max: 100, (XPath: YARNDyeRequest/terms/transInfo/transConditionText) 0-1</p> |
| transMeans | <p>mezzo usato per il trasporto, complessivo o relativo ad una tratta - tipo base: string, tabella cod.: T40 http://www.moda-ml.net/moda-ml/repository/codelist/v2013-1/gc_T40.xml (XPath: YARNDyeRequest/terms/transInfo/transMeans) 0-1</p> |
| transMode | <p>modo di trasporto, complessivo o relativo ad una tratta - tipo base: string, tabella cod.: T8 http://www.moda-ml.net/moda-ml/repository/codelist/v2013-1/gc_T8.xml (XPath: YARNDyeRequest/terms/transInfo/transMode) 1-1</p> |
| @transReason | <p>causale del trasporto - tipo base: string, tabella cod.: NT11 http://www.moda-ml.net/moda-ml/repository/codelist/v2013-1/gc_NT11.xml (XPath: YARNDyeRequest/terms/transInfo/@transReason) [Optional]</p> |
| @um | <p>unità di misura fisica - tipo base: string, tabella cod.: NT7 http://www.moda-ml.net/moda-ml/repository/codelist/v2013-1/gc_NT7.xml (XPath: YARNDyeRequest/YDRQbody/YDRQitem/yarnMnfrOperation/yarnMachineSpecs/pcTolerance/@um) [Optional] - nota: <i>da usarsi quando occorre specificare se la percentuale dichiarata è in peso, volume, ecc..</i> (XPath: YARNDyeRequest/YDRQbody/YDRQitem/yarnMnfrOperation/yarnMachineSpecs/tolerance/@um) [Required] (XPath: YARNDyeRequest/YDRQbody/YDRQitem/yarnMnfrOperation/yarnMachineSpecs/specValue/@um) [Optional] (XPath: YARNDyeRequest/YDRQbody/YDRQitem/yarnSpecs/specValue/@um) [Optional] (XPath: YARNDyeRequest/YDRQbody/YDRQitem/yarnSpecs/tolerance/@um) [Required] (XPath: YARNDyeRequest/YDRQbody/YDRQitem/yarnSpecs/pcTolerance/@um) [Optional] - nota: <i>da usarsi quando occorre specificare se la percentuale dichiarata è in peso, volume, ecc..</i> (XPath: YARNDyeRequest/terms/transInfo/netWeight/@um) [Required] (XPath: YARNDyeRequest/terms/transInfo/grossWeight/@um) [Required] (XPath: YARNDyeRequest/YDRQbody/YDRQitem/yarnSpecs/experimValue/@um) [Optional] (XPath: YARNDyeRequest/YDRQbody/YDRQitem/qty/@um) [Required]</p> |
| @useProfile | <p>profilo uso al quale il presente documento è conforme nel caso sia stato definito tra le parti. Preferibile sia un URI con nome aziende o eventualmente un URL con link al profilo. - tipo base: string, (XPath: YARNDyeRequest/@useProfile) [Optional]</p> |
| validityEnd | <p>data di fine della validità, espressa in uno dei formati: AAAA-MM-GG, AAAA-MM-GG:HH-MM o AAAA-SS (cioè anno-settimana) - tipo base: string, (XPath: YARNDyeRequest/RQheader/validityEnd) 1-1</p> |
| validityStart | <p>data di inizio della validità, espressa in uno dei formati: AAAA-MM-GG, AAAA-MM-GG:HH-MM o AAAA-SS (cioè anno-settimana) - tipo base: string, (XPath: YARNDyeRequest/RQheader/validityStart) 0-1</p> |
| @VAT | <p>aliquota o causale IVA (deprecato, usare dtScheme) - tipo base: string, tabella cod.: NT16</p> |

| | |
|--------------------|---|
| | http://www.moda-ml.net/moda-ml/repository/codelist/v2013-1/gc_NT16.xml (XPath: YARNDyeRequest/YDRQbody/YDRQitem/lineN/@VAT) [Optional] (XPath: YARNDyeRequest/terms/allowanceCharge/@VAT) [Optional] (XPath: YARNDyeRequest/YDRQbody/YDRQitem/thirdParty/@VAT) [Optional] |
| @version | Versione del dizionario da cui è creata l'istanza - tipo base: string, tabella cod.: NT100 http://www.moda-ml.net/moda-ml/repository/codelist/v2013-1/gc_NT100.xml (XPath: YARNDyeRequest/@version) [Optional] [Default= 2013-1] |
| yarnChar | parametro chimico-fisico o meccanico che misura una caratteristica del filato - tipo base: string, tabella cod.: T24 http://www.moda-ml.net/moda-ml/repository/codelist/v2013-1/gc_T24.xml (XPath: YARNDyeRequest/YDRQbody/YDRQitem/yarnSpecs/yarnChar) 1-1 |
| yarnCharText | testo libero per descrivere il parametro chimico-fisico o meccanico che misura una caratteristica tecnica del filato - tipo base: string, lunghezza max: 40, (XPath: YARNDyeRequest/YDRQbody/YDRQitem/yarnSpecs/yarnCharText) 1-1 |
| yarnJob | operazione elementare di un ciclo di lavoro sul filato - tipo base: string, tabella cod.: T201 http://www.moda-ml.net/moda-ml/repository/codelist/v2013-1/gc_T201.xml (XPath: YARNDyeRequest/YDRQbody/YDRQitem/yarnMnfrOperation/yarnJob) 1-1 |
| yarnJobTech | tecnologia di operazione sul filato - tipo base: string, tabella cod.: T261 http://www.moda-ml.net/moda-ml/repository/codelist/v2013-1/gc_T261.xml (XPath: YARNDyeRequest/YDRQbody/YDRQitem/yarnMnfrOperation/yarnJobTech) 0-1 |
| yarnMachine | macchina usata in una operazione elementare di un ciclo di lavoro sul filato - tipo base: string, tabella cod.: T271 http://www.moda-ml.net/moda-ml/repository/codelist/v2013-1/gc_T271.xml (XPath: YARNDyeRequest/YDRQbody/YDRQitem/yarnMnfrOperation/yarnMachine) 0-1 |
| yarnMachineParam | parametro o variabile di settaggio di macchina usata in una operazione elementare di un ciclo di lavoro sul filato - tipo base: string, tabella cod.: T281 http://www.moda-ml.net/moda-ml/repository/codelist/v2013-1/gc_T281.xml (XPath: YARNDyeRequest/YDRQbody/YDRQitem/yarnMnfrOperation/yarnMachineSpecs/yarnMachineParam) 1-1 |
| @yarnProcQualifier | tipologia di filato riferita al processo di fabbricazione - tipo base: string, tabella cod.: NT31 http://www.moda-ml.net/moda-ml/repository/codelist/v2013-1/gc_NT31.xml (XPath: YARNDyeRequest/@yarnProcQualifier) [Required] |

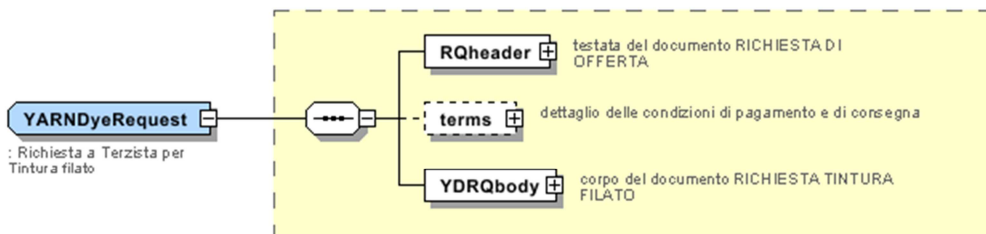
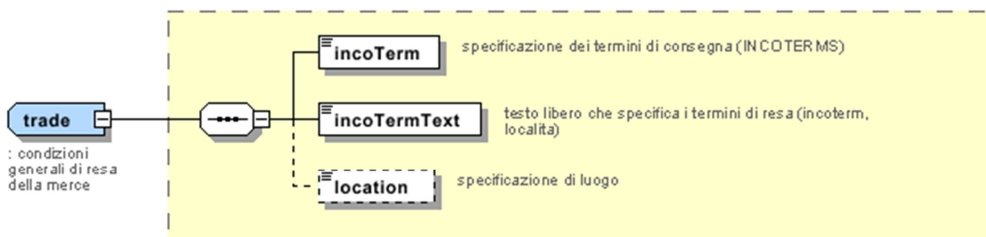
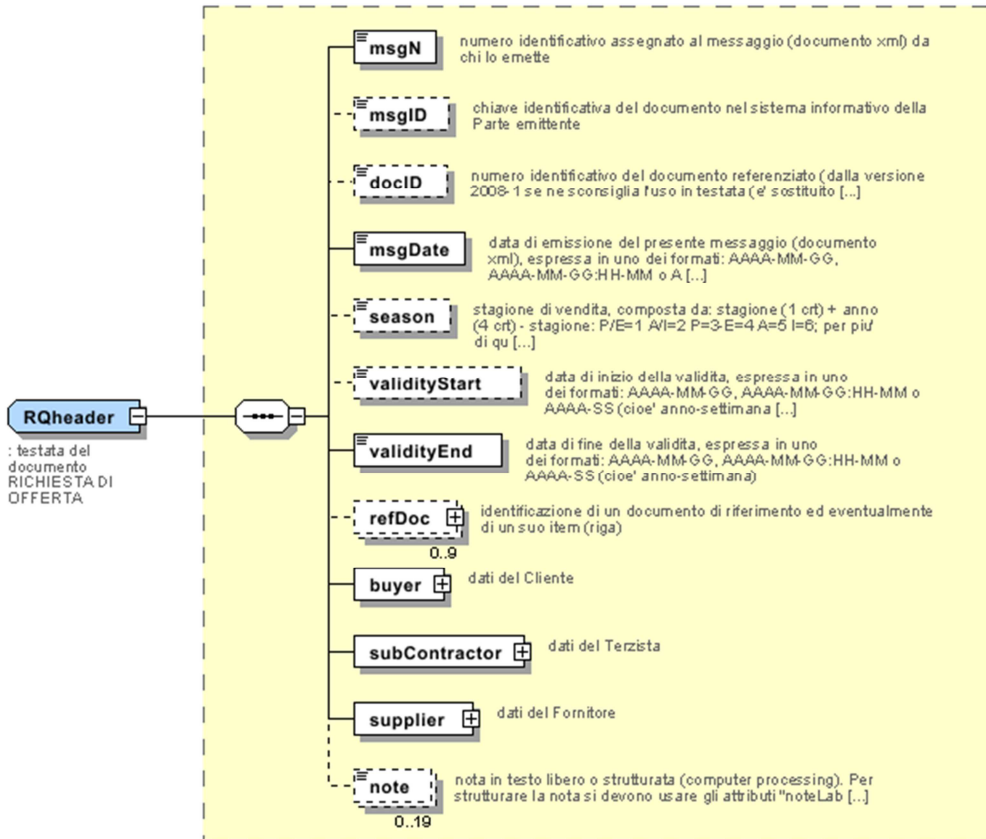
2.3 Tabelle di codifica utilizzate

Elenco delle tabelle di enumerazione utilizzate nel documento XML. I relativi codici sono presenti all'indirizzo: <http://www.moda-ml.org/moda-ml/imple/moda-ml-2013-1.asp?lingua=it&pag=6>

NT100 - Versione eBIZ Moda-ML
NT11 - causale trasporto
NT12 - fonte dati
NT16 - aliquota o causale IVA
NT18 - funzione messaggio
NT2 - qualificatore terzparte
NT29 - formato data
NT3 - formato dato
NT31 - famiglia di filato
NT6 - ente codificatore
NT7 - unità di misura
T1 - pagamento - scadenza
T10 - ISO3166 - Nazione
T19 - tipo di fibra
T2 - Pagamento - Modo
T201 - tipo di lavorazione del filato
T21 - tipo documento
T24 - tipo caratteristica filato
T261 - tipo tecnologia di lavorazione sul filato
T271 - tipo di macchina per lavorazione filato
T281 - tipo parametro lavorazione filato
T3 - consegna - IncoTerm
T38 - condizioni di trasporto
T40 - tipo mezzo di trasporto
T41 - tipo di Sconto od Onere
T61 - tipo di imposta o tassa
T62 - categoria di imposta o tassa
T8 - Trasporto - Modo

Allegato A

Immagini rappresentative della struttura dei principali elementi complessi.



YDRQitem

: riga del
documento
RICHIESTA
TINTURA
FILATO

