



<http://www.moda-ml.org>

GUIDA DI IMPLEMENTAZIONE
TRANSAZIONE "MODIFICA DISPOSIZIONE
TINTURA-FINISSAGGIO TESSUTO"

Versione: 2013-1

Data di rilascio: 29/07/2013

Codice documento: G076

Repository XML Schema: <http://www.moda-ml.org/moda-ml/repository/schema/v2013-1/default.asp>

Repository guide: <http://www.moda-ml.org/moda-ml/repository/guide/v2013-1/default.asp>

Nome file: G076-MODA-ML-ModificaDisposizioneTintura-finissaggioTessuto.pdf

1. DESCRIZIONE DI BUSINESS

1.1 Scopo

Questa guida ha lo scopo di illustrare alle aziende del settore tessile abbigliamento la forma standard XML del tipo documento "MODIFICA DISPOSIZIONE DI TINTURA-FINISSAGGIO TESSUTI", fornendo le istruzioni per il suo impiego nel contesto di commercio elettronico tra Terzisti di Tintoria e loro committenti illustrato nel diagramma accluso.

Tutte le regole necessarie per la costruzione e la validazione del documento sono espresse mediante uno specifico schema XML, che è presentato in dettaglio nel paragrafo

.

1.2 Generalità

Il messaggio è emesso dal Committente per modificare un Ordine di tintura-finissaggio di tessuto emesso precedentemente.

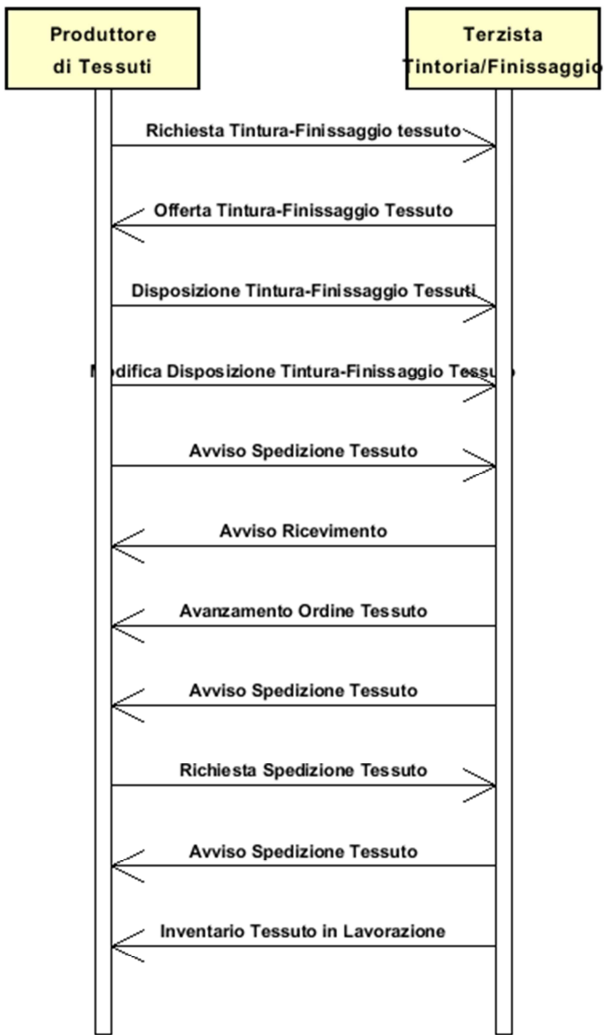
Il Committente spedisce al Terzista la Modifica Ordine quando ha la necessità di modificare alcuni termini di un suo precedente Ordine (per esempio: sospendere una lavorazione già ordinata) o di correggere errori contenuti in un suo precedente Ordine.

Funzione essenziale del messaggio è rimettere un Ordine valido in sostituzione di un Ordine non più valido, correggendo:

- quantità da consegnare (variazione solo in diminuzione)
- date e località di consegna
- prezzi e sconti

La Modifica Ordine può avere un numero di righe diverso dall'Ordine, quando siano intervenute variazioni che hanno prodotto lo splitting di una riga Ordine. Tuttavia la somma delle quantità nelle righe (confermate + variate + annullate) della Modifica deve quadrare con la somma delle quantità nell'Ordine di riferimento.

1.3. Scenario applicativo



2. GUIDA ALLA IMPLEMENTAZIONE

2.1 Struttura generale del documento XML

Tutti i dati che possono essere scambiati tra le Parti con questa classe di documenti XML sono mostrati nella "Struttura del documento" (una visione semplificata dello schema) dove:

- i due numeri che seguono ciascun elemento indicano la sua "cardinalità" (numero minimo e massimo di ripetizioni ammesse); il numero minimo uguale a 0 indica un elemento opzionale, il numero minimo maggiore o uguale a 1 indica un elemento obbligatorio)
- il carattere grassetto denota gli elementi che sono "complessi semantici" ovvero aggregati di dati elementari costruiti ai fini della funzionalità e della riusabilità dell'informazione (gli elementi che sono contenuti in ogni elemento padre si individuano agevolmente per l'indentatura)
- il simbolo @ ed il carattere corsivo denotano un attributo dell'elemento che lo precede; qui la condizione d'uso (Required, Optional, ecc.) è indicata fra parentesi quadre

Struttura del documento XML

TEXDyFinOrdChange

@msgfunction [Optional]

@TFCOtype [Required]

@version [Optional] [Default= 2013-1]

@useProfile [Optional]

| **TFCXheader 1-1**

| | msgN 1-1

| - scegli -

| | docID 0-1

| | @numberingOrg [Optional]

| - oppure -

| | msgID 0-1

| - fine scelta -

| | msgDate 1-1

| | @dateForm [Optional]

| | season 0-1

| | msgCurrency 0-1

| | **refDoc 1-9**

| | @docType [Required]

| | | docID 1-2

| | | @numberingOrg [Optional]

| | | docDate 0-1

| | | @dateForm [Optional]

| | | season 0-1

| | | itemID 0-1

| | **buyer 1-1**

| | @logo [Optional]

| | @sender [Optional]

| | | id 1-1

| | | @numberingOrg [Optional]

| | | legalName 0-1

| | | dept 0-1

| | | person 0-1

| | | @email [Optional]

| | | @phone [Optional]

| | | @fax [Optional]

- | street 0-1
- | city 0-1
- | subCountry 0-1
- | country 0-1
- | postCode 0-1
- | **subContractor 1-1**
- | @sender [Optional]
- | id 1-1
- | @numberingOrg [Optional]
- | legalName 0-1
- | dept 0-1
- | person 0-1
- | @email [Optional]
- | @phone [Optional]
- | @fax [Optional]
- | street 0-1
- | city 0-1
- | subCountry 0-1
- | country 0-1
- | postCode 0-1
- | **thirdParty 0-1**
- | @VAT [Optional]
- | @role [Required]
- | @sender [Optional]
- | id 1-1
- | @numberingOrg [Optional]
- | legalName 0-1
- | dept 0-1
- | person 0-1
- | @email [Optional]
- | @phone [Optional]
- | @fax [Optional]
- | street 0-1
- | city 0-1
- | subCountry 0-1
- | country 0-1
- | postCode 0-1
- | note 0-19
- | @numberingOrg [Optional]
- | @codeList [Optional]
- | @noteLabel [Optional]

| **terms 0-1**

- | **payment 0-5**
- | @finDiscount [Optional]
- | @finSurcharge [Optional]
- scegli -
- | payTerm 1-1
- oppure -
- | payTermText 1-1
- fine scelta -
- | payMode 0-1
- | **insPayment 0-5**
- | @part [Required]
- scegli -
- | payTerm 1-1
- oppure -
- | payTermText 1-1
- fine scelta -
- | payMode 0-1
- | **trade 0-1**

- *scegli* -
 - | incoTermText 1-1
- *oppure* -
 - | incoTerm 1-1
- *fine scelta* -
 - | location 0-1
 - | @LRI [Optional]
- transInfo 0-1**
 - | @transReason [Optional]
 - | transMode 1-1
 - | carrier 0-1
 - | deliveryPlace 0-1
 - | grossWeight 0-1
 - | @um [Required]
 - | netWeight 0-1
 - | @um [Required]
 - | transMeans 0-1
 - | transCondition 0-3
 - | transConditionText 0-1
- allowanceCharge 0-9**
 - | @VAT [Optional]
 - *scegli* -
 - | AC_category 1-1
 - *oppure* -
 - | AC_categoryText 1-1
 - *scegli* -
 - | AC_percent 1-1
 - *oppure* -
 - | AC_amount 1-1
 - *fine scelta* -
 - | **dtScheme 0-1**
 - | @taxType [Required]
 - | taxCategory 0-1
 - | taxRate 0-1
 - | legalRef 0-1
 - | @codeList [Required]
 - | note 0-19
 - | @numberingOrg [Optional]
 - | @codeList [Optional]
 - | @noteLabel [Optional]

- TFCXbody 1-1**
 - | **TFCXitem 1-unbounded**
 - | @act [Required]
 - | lineN 1-1
 - | @VAT [Optional]
 - | **refDoc 1-9**
 - | @docType [Required]
 - | docID 1-2
 - | @numberingOrg [Optional]
 - | docDate 0-1
 - | @dateForm [Optional]
 - | season 0-1
 - | itemID 0-1
 - | **fabricProd 0-1**
 - | @CTest [Optional]
 - | **texCode 1-1**
 - | @numberingOrg [Optional]
 - | art 1-1
 - | @numberingOrg [Optional]
 - | @codeList [Optional]

```

| | | | @listName [Optional]
| | | | @listVersion [Optional]
| | | | pattern 0-1
| | | | @numberingOrg [Optional]
| | | | @codeList [Optional]
| | | | @listName [Optional]
| | | | @listVersion [Optional]
| | | | color 0-1
| | | | @numberingOrg [Optional]
| | | | @codeList [Optional]
| | | | @listName [Optional]
| | | | @listVersion [Optional]
| | | | added 0-9
| | | | @numberingOrg [Optional]
| | | | @addType [Optional]
| | | | description 0-1
| | | | fabricCompos 0-1
| | | | | percCompos 1-9
| | | | | @fibre [Required]
| | | | fabricWidth 0-1
| | | | | @um [Optional] [Default= CMT]
| | | | fabricSpecs 0-99
| | | | - scegli -
| | | | | fabricCharText 1-1
| | | | - oppure -
| | | | | fabricChar 1-1
| | | | - fine scelta -
| | | | | specValue 0-1
| | | | | @um [Optional]
| | | | | @source [Optional]
| | | | | @method [Optional]
| | | | | @application [Optional]
| | | | | @CV [Optional]
| | | | - scegli -
| | | | | tolerance 0-2
| | | | | @um [Required]
| | | | - oppure -
| | | | | pcTolerance 0-2
| | | | | @um [Optional]
| | | | - fine scelta -
| | | | - scegli -
| | | | | pieceChain 0-99
| | | | | serialN 1-1
| | | | | @numberingOrg [Optional]
| | | | | pieceLength 0-1
| | | | | @um [Optional] [Default= MTR]
| | | | | pieceWidth 0-1
| | | | | @um [Optional] [Default= CMT]
| | | | | pieceWeight 0-1
| | | | | @um [Optional] [Default= KGM]
| | | | | lotN 0-1
| | | | | @numberingOrg [Optional]
| | | | | dyeN 0-1
| | | | | @numberingOrg [Optional]
| | | | | packageN 0-1
| | | | | @numberingOrg [Optional]
| | | | | @packageContainerN [Optional]
| | | | | piecePack 0-1
| | | | - scegli -
| | | | | piecePackText 1-1
| | | | - oppure -

```

```

| | | | | | pieceInnWrap1 1-1
| | | | | | pieceInnWrap2 0-1
| | | | | | pieceOutWrap 0-1
- fine scelta -
| | | | | | pieceCut 0-99
| | | | | | serialN 1-1
| | | | | | @numberingOrg [Optional]
| | | | | | pieceLength 0-1
| | | | | | @um [Optional] [Default= MTR]
| | | | | | pieceWeight 0-1
| | | | | | @um [Optional] [Default= KGM]
- oppure -
| | | | | | piece 0-99
| | | | | | @endUse [Optional]
| | | | | | serialN 1-3
| | | | | | @numberingOrg [Optional]
| | | | | | EPC 0-1
| | | | | | @numberingOrg [Optional]
| | | | | | @TID [Optional]
| | | | | | totFault 0-1
| | | | | | pieceStatus 0-1
| | | | | | pieceLength 0-1
| | | | | | @um [Optional] [Default= MTR]
| | | | | | pieceWidth 0-1
| | | | | | @um [Optional] [Default= CMT]
| | | | | | pieceCutWidth 0-1
| | | | | | @um [Optional] [Default= CMT]
| | | | | | pieceWeight 0-1
| | | | | | @um [Optional] [Default= KGM]
| | | | | | pieceWeightM 0-1
| | | | | | @um [Optional] [Default= GRM]
| | | | | | pieceAllow 0-1
| | | | | | @um [Required]
| | | | | | lotN 0-1
| | | | | | @numberingOrg [Optional]
| | | | | | dyeN 0-1
| | | | | | @numberingOrg [Optional]
| | | | | | mixMatch 0-1
| | | | | | @numberingOrg [Optional]
| | | | | | packageN 0-1
| | | | | | @numberingOrg [Optional]
| | | | | | @packageContainerN [Optional]
| | | | | | piecePack 0-1
- scegli -
| | | | | | piecePackText 1-1
- oppure -
| | | | | | pieceInnWrap1 1-1
| | | | | | pieceInnWrap2 0-1
| | | | | | pieceOutWrap 0-1
- fine scelta -
- fine scelta -
| | | | | | note 0-19
| | | | | | @numberingOrg [Optional]
| | | | | | @codeList [Optional]
| | | | | | @noteLabel [Optional]
| | | | | | qty 0-3
| | | | | | @um [Required]
| | | | | | price 0-1
| | | | | | @um [Optional]
| | | | | | @priceQualifier [Optional] [Default= NET]
| | | | | | deliveryDate 0-1

```



```

| | | @dateForm [Optional]
| | | thirdParty 0-1
| | | @VAT [Optional]
| | | @role [Required]
| | | @sender [Optional]
| | | | id 1-1
| | | | | @numberingOrg [Optional]
| | | | legalName 0-1
| | | | dept 0-1
| | | | person 0-1
| | | | | @email [Optional]
| | | | | @phone [Optional]
| | | | | @fax [Optional]
| | | | street 0-1
| | | | city 0-1
| | | | subCountry 0-1
| | | | country 0-1
| | | | postCode 0-1
| | | fabricComponent 0-9
| | | | texCode 1-1
| | | | | @numberingOrg [Optional]
| | | | | | art 1-1
| | | | | | | @numberingOrg [Optional]
| | | | | | | @codeList [Optional]
| | | | | | | @listName [Optional]
| | | | | | | @listVersion [Optional]
| | | | | | pattern 0-1
| | | | | | | @numberingOrg [Optional]
| | | | | | | @codeList [Optional]
| | | | | | | @listName [Optional]
| | | | | | | @listVersion [Optional]
| | | | | | color 0-1
| | | | | | | @numberingOrg [Optional]
| | | | | | | @codeList [Optional]
| | | | | | | @listName [Optional]
| | | | | | | @listVersion [Optional]
| | | | | | added 0-9
| | | | | | | @numberingOrg [Optional]
| | | | | | | @addType [Optional]
| | | | | | description 0-1
| | | | qty 1-3
| | | | | @um [Required]
| | | | serialN 0-99
| | | | | @numberingOrg [Optional]
| | | | refDoc 0-1
| | | | | @docType [Required]
| | | | | | docID 1-2
| | | | | | | @numberingOrg [Optional]
| | | | | | docDate 0-1
| | | | | | | @dateForm [Optional]
| | | | | | season 0-1
| | | | | | itemID 0-1
| | | | location 0-1
| | | | | @LRI [Optional]
| | | | note 0-19
| | | | | @numberingOrg [Optional]
| | | | | @codeList [Optional]
| | | | | @noteLabel [Optional]
| | | fabMnfrOperation 0-9
| | | - scegli -
| | | | jobName 1-1

```

```

- oppure -
| | | | texJob 1-1
- fine scelta -
| | | | texJobTech 0-9
| | | | refDoc 0-1
| | | |   @docType [Required]
| | | |     docID 1-2
| | | |       @numberingOrg [Optional]
| | | |     docDate 0-1
| | | |       @dateForm [Optional]
| | | |     season 0-1
| | | |     itemID 0-1
| | | | texMachine 0-1
| | | | texMachineSpecs 0-9
| | | |   texMachineParam 1-1
| | | |   specValue 0-1
| | | |     @um [Optional]
| | | |     @source [Optional]
| | | |     @method [Optional]
| | | |     @application [Optional]
| | | |     @CV [Optional]
- scegli -
| | | | pcTolerance 0-2
| | | |   @um [Optional]
- oppure -
| | | | tolerance 0-2
| | | |   @um [Required]
- fine scelta -
| | | | note 0-19
| | | |   @numberingOrg [Optional]
| | | |   @codeList [Optional]
| | | |   @noteLabel [Optional]
| | | | dtScheme 0-1
| | | |   @taxType [Required]
| | | |   taxCategory 0-1
| | | |   taxRate 0-1
| | | |   legalRef 0-1
| | | |     @codeList [Required]
| | | |   note 0-19
| | | |     @numberingOrg [Optional]
| | | |     @codeList [Optional]
| | | |     @noteLabel [Optional]

```

2.2 Descrizione di dettaglio degli elementi del documento

Nelle tabelle seguenti vengono presentati tutti gli elementi (complessi e semplici) utilizzati in questo documento. La descrizione comprende: 1) informazioni proprie dell'elemento: tag, nome dell'elemento, breve descrizione, tipo di dato e vincoli sintattici; 2) informazioni relative all'uso dell'elemento in una particolare collocazione nel documento: xpath ed eventuali note relative a tale uso.

2.2.1 Elementi complessi (Aggregate Business Information Entities)

Sono elementi complessi gli elementi il cui contenuto è costituito da altri elementi (figli). Gli elementi complessi sono ordinati alfabeticamente.

allowanceCharge	Sconti e Oneri associati ad un Ordine o ad un contratto (XPath: TEXDyFinOrdChange/terms/allowanceCharge) 0-9
buyer	dati del Cliente - tipo base: Nad, (XPath: TEXDyFinOrdChange/TFCXheader/buyer) 1-1
dtScheme	dati usabili per dichiarare la tassa o imposta applicata (XPath: TEXDyFinOrdChange/TFCXbody/TFCXitem/dtScheme) 0-1 (XPath: TEXDyFinOrdChange/terms/allowanceCharge/dtScheme) 0-1
fabMnfrOperation	dettagli di una operazione usata per la produzione del tessuto (XPath: TEXDyFinOrdChange/TFCXbody/TFCXitem/fabMnfrOperation) 0-9
fabricComponent	dettagli di identificazione di un tessuto usato in una operazione di produzione in subfornitura (XPath: TEXDyFinOrdChange/TFCXbody/TFCXitem/fabricComponent) 0-9
fabricCompos	composizione fibrosa del tessuto secondo la Direttiva 97/37/CE (XPath: TEXDyFinOrdChange/TFCXbody/TFCXitem/fabricProd/fabricCompos) 0-1
fabricProd	specifiche di produzione del prodotto da ottenere da una operazione di produzione di un tessuto in sub-fornitura (XPath: TEXDyFinOrdChange/TFCXbody/TFCXitem/fabricProd) 0-1
fabricSpecs	caratteristiche tecniche di un tessuto, abbinabili sia ad una operazione di produzione in sub-fornitura sia ad un acquisto (XPath: TEXDyFinOrdChange/TFCXbody/TFCXitem/fabricProd/fabricSpecs) 0-99
insPayment	dettaglio di pagamento, per pagamento rateale (XPath: TEXDyFinOrdChange/terms/insPayment) 0-5 - note: <i>escluso il caso di offerta, questo aggregato è alternativo a payment e deve essere ripetuto per ciascuna rata di pagamento</i>
payment	dettaglio di pagamento, per pagamento in unica soluzione (XPath: TEXDyFinOrdChange/terms/payment) 0-5 - note: <i>escluso il caso di offerta, questo aggregato è alternativo a insPayment, può essere ripetuto per specificare termini di pagamento alternativi (ad esempio: a 60 giorni oppure a 30 giorni con sconto 3%)</i>
piece	dati identificativi e misure della pezza (XPath: TEXDyFinOrdChange/TFCXbody/TFCXitem/fabricProd/piece) 0-99
pieceChain	dati identificativi e misure di una catena di pezze ancora da tagliare (XPath: TEXDyFinOrdChange/TFCXbody/TFCXitem/fabricProd/pieceChain) 0-99
pieceCut	dati identificativi e misure di una pezza componente una catena ancora da tagliare (XPath: TEXDyFinOrdChange/TFCXbody/TFCXitem/fabricProd/

	<p>pieceChain/pieceCut 0-99</p> <p>- note: <i>qui possono inserirsi i dati delle pezze che compongono la catena</i></p>
piecePack	<p>modalità di confezione delle pezze di tessuto</p> <p>(XPath: <code>TEXDyFinOrdChange/TFCXbody/TFCXitem/fabricProd/pieceChain/piecePack</code>) 0-1</p> <p>(XPath: <code>TEXDyFinOrdChange/TFCXbody/TFCXitem/fabricProd/piece/piecePack</code>) 0-1</p>
refDoc	<p>identificazione di un documento di riferimento ed eventualmente di un suo item (riga)</p> <p>(XPath: <code>TEXDyFinOrdChange/TFCXbody/TFCXitem/fabricComponent/refDoc</code>) 0-1</p> <p>- note: <i>qui possono essere indicati i documenti di consegna</i></p> <p>(XPath: <code>TEXDyFinOrdChange/TFCXbody/TFCXitem/refDoc</code>) 1-9</p> <p>(XPath: <code>TEXDyFinOrdChange/TFCXbody/TFCXitem/fabMnfrOperation/refDoc</code>) 0-1</p> <p>- note: <i>qui può farsi riferimento ad una Scheda Lavorazione inviata al Terzista</i></p> <p>(XPath: <code>TEXDyFinOrdChange/TFCXheader/refDoc</code>) 1-9</p>
subContractor	<p>dati del Terzista</p> <p>- tipo base: Nad,</p> <p>(XPath: <code>TEXDyFinOrdChange/TFCXheader/subContractor</code>) 1-1</p>
terms	<p>dettaglio delle condizioni di pagamento e di consegna</p> <p>(XPath: <code>TEXDyFinOrdChange/terms</code>) 0-1</p>
texCode	<p>codifica dell'articolo tessile</p> <p>(XPath: <code>TEXDyFinOrdChange/TFCXbody/TFCXitem/fabricProd/texCode</code>) 1-1</p> <p>(XPath: <code>TEXDyFinOrdChange/TFCXbody/TFCXitem/fabricComponent/texCode</code>) 1-1</p>
texMachineSpecs	<p>specifiche tecniche di una macchina usata in una operazione di un ciclo di lavoro sul tessuto</p> <p>(XPath: <code>TEXDyFinOrdChange/TFCXbody/TFCXitem/fabMnfrOperation/texMachineSpecs</code>) 0-9</p>
TFCXbody	<p>corpo del documento "MODIFICA DISPOSIZIONE DI TINTURA-FINISSAGGIO TESSUTI"</p> <p>(XPath: <code>TEXDyFinOrdChange/TFCXbody</code>) 1-1</p>
TFCXheader	<p>testata del documento "MODIFICA DISPOSIZIONE DI TINTURA-FINISSAGGIO TESSUTI"</p> <p>(XPath: <code>TEXDyFinOrdChange/TFCXheader</code>) 1-1</p>
TFCXitem	<p>riga del documento "MODIFICA DISPOSIZIONE DI TINTURA-FINISSAGGIO TESSUTI"</p> <p>(XPath: <code>TEXDyFinOrdChange/TFCXbody/TFCXitem</code>) 1-unbounded</p>
thirdParty	<p>dati di una Terza Parte, diversa da Cliente o Fornitore</p> <p>- tipo base: Nad,</p> <p>(XPath: <code>TEXDyFinOrdChange/TFCXbody/TFCXitem/thirdParty</code>) 0-1</p> <p>(XPath: <code>TEXDyFinOrdChange/TFCXheader/thirdParty</code>) 0-1</p>
trade	<p>condizioni generali di resa della merce</p> <p>(XPath: <code>TEXDyFinOrdChange/terms/trade</code>) 0-1</p>
transInfo	<p>informazioni sul trasporto: modo, vettore e luogo di consegna</p> <p>(XPath: <code>TEXDyFinOrdChange/terms/transInfo</code>) 0-1</p>

2.2.2 Elementi semplici (Basic Business Information Entities)

Sono elementi semplici gli elementi il cui contenuto è caratterizzato da un data type e da un dominio di valori. Gli elementi semplici sono ordinati alfabeticamente.

AC_amount	importo di uno Sconto od Onere espresso in valore assoluto - tipo base: decimal, cifre decimali: 2, (XPath: TEXDyFinOrdChange/terms/allowanceCharge/AC_amount) 1-1
AC_category	codice che specifica il tipo o la ragione di uno Sconto od Onere - tipo base: string, tabella cod.: T41 http://www.moda-ml.net/moda-ml/repository/codelist/v2013-1/gc_T41.xml (XPath: TEXDyFinOrdChange/terms/allowanceCharge/AC_category) 1-1
AC_categoryText	descrizione in testo libero che specifica il tipo o la ragione di uno Sconto od Onere - tipo base: string, lunghezza max: 70, (XPath: TEXDyFinOrdChange/terms/allowanceCharge/AC_categoryText) 1-1
AC_percent	importo di uno Sconto od Onere espresso in percentuale - tipo base: decimal, max incluso: 100, cifre decimali: 2, (XPath: TEXDyFinOrdChange/terms/allowanceCharge/AC_percent) 1-1
@act	azione che la riga del documento in questione compie sulla riga di riferimento - tipo base: string, tabella cod.: NT5 http://www.moda-ml.net/moda-ml/repository/codelist/v2013-1/gc_NT5.xml (XPath: TEXDyFinOrdChange/TFCXbody/TFCXitem/@act) [Required]
added	elemento aggiuntivo di codifica, non includibile nei precedenti - tipo base: string, lunghezza max: 15, (XPath: TEXDyFinOrdChange/TFCXbody/TFCXitem/fabricProd/texCode/added) 0-9 - note: <i>qui può specificarsi un ulteriore codifica (vedere tabella T44)</i> (XPath: TEXDyFinOrdChange/TFCXbody/TFCXitem/fabricComponent/texCode/added) 0-9 - note: <i>qui può specificarsi un ulteriore codifica (vedere tabella T44)</i>
@addType	qualificatore dell'elemento aggiuntivo di codifica di un prodotto - tipo base: string, tabella cod.: T44 http://www.moda-ml.net/moda-ml/repository/codelist/v2013-1/gc_T44.xml (XPath: TEXDyFinOrdChange/TFCXbody/TFCXitem/fabricProd/texCode/added/@addType) [Optional] (XPath: TEXDyFinOrdChange/TFCXbody/TFCXitem/fabricComponent/texCode/added/@addType) [Optional]
@application	forza o altra simile condizione (es.: n.ro giri) applicata in un test come specificato dallo standard - tipo base: string, lunghezza max: 15, (XPath: TEXDyFinOrdChange/TFCXbody/TFCXitem/fabricProd/fabricSpecs/specValue/@application) [Optional] (XPath: TEXDyFinOrdChange/TFCXbody/TFCXitem/fabMnfrOperation/texMachineSpecs/specValue/@application) [Optional]
art	codice articolo del prodotto - tipo base: string, lunghezza max: 25, (XPath: TEXDyFinOrdChange/TFCXbody/TFCXitem/fabricComponent/texCode/art) 1-1 - note: <i>può identificare sia l'articolo base (a meno di disegno/colore) sia l'articolo tout-court (SKU)</i> (XPath: TEXDyFinOrdChange/TFCXbody/TFCXitem/fabricProd/texCode/art) 1-1 - note: <i>può identificare sia l'articolo base (a meno di disegno/colore) sia l'articolo tout-court (SKU)</i>
carrier	identificazione del vettore che esegue il trasporto - tipo base: string, lunghezza max: 40, (XPath: TEXDyFinOrdChange/terms/transInfo/carrier) 0-1
city	nome della città - tipo base: string, lunghezza max: 40, (XPath: TEXDyFinOrdChange/TFCXbody/TFCXitem/thirdParty/city) 0-1 (XPath: TEXDyFinOrdChange/TFCXheader/thirdParty/city) 0-1 (XPath: TEXDyFinOrdChange/TFCXheader/subContractor/city) 0-1

	(XPath: <code>TEXDyFinOrdChange/TFCXheader/buyer/city</code>) 0-1
@codeList	<p>specifica l'indirizzo di rete (URL) dove si trova la lista di codici usati per istanziare l'elemento</p> <ul style="list-style-type: none"> - tipo base: string, lunghezza max: 255, (XPath: <code>TEXDyFinOrdChange/terms/allowanceCharge/dtScheme/note/@codeList</code>) [Optional] - nota: <i>deve usarsi per esplicitare (URL) la lista dei codici usati in "noteLabel"</i> (XPath: <code>TEXDyFinOrdChange/TFCXbody/TFCXitem/fabMnfrOperation/note/@codeList</code>) [Optional] - nota: <i>deve usarsi per esplicitare (URL) la lista dei codici usati in "noteLabel"</i> (XPath: <code>TEXDyFinOrdChange/TFCXbody/TFCXitem/fabricComponent/texCode/art/@codeList</code>) [Optional] - nota: <i>questo attributo dovrebbe essere usato in ALTERNATIVA agli altri</i> (XPath: <code>TEXDyFinOrdChange/TFCXbody/TFCXitem/fabricComponent/texCode/pattern/@codeList</code>) [Optional] - nota: <i>questo attributo dovrebbe essere usato in ALTERNATIVA agli altri</i> (XPath: <code>TEXDyFinOrdChange/TFCXheader/note/@codeList</code>) [Optional] - nota: <i>deve usarsi per esplicitare (URL) la lista dei codici usati in "noteLabel"</i> (XPath: <code>TEXDyFinOrdChange/TFCXbody/TFCXitem/dtScheme/legalRef/@codeList</code>) [Required] (XPath: <code>TEXDyFinOrdChange/TFCXbody/TFCXitem/fabricComponent/note/@codeList</code>) [Optional] - nota: <i>deve usarsi per esplicitare (URL) la lista dei codici usati in "noteLabel"</i> (XPath: <code>TEXDyFinOrdChange/TFCXbody/TFCXitem/dtScheme/note/@codeList</code>) [Optional] - nota: <i>deve usarsi per esplicitare (URL) la lista dei codici usati in "noteLabel"</i> (XPath: <code>TEXDyFinOrdChange/TFCXbody/TFCXitem/fabricProd/texCode/art/@codeList</code>) [Optional] - nota: <i>questo attributo dovrebbe essere usato in ALTERNATIVA agli altri</i> (XPath: <code>TEXDyFinOrdChange/TFCXbody/TFCXitem/fabricComponent/texCode/color/@codeList</code>) [Optional] - nota: <i>questo attributo dovrebbe essere usato in ALTERNATIVA agli altri</i> (XPath: <code>TEXDyFinOrdChange/TFCXbody/TFCXitem/fabricProd/texCode/color/@codeList</code>) [Optional] - nota: <i>questo attributo dovrebbe essere usato in ALTERNATIVA agli altri</i> (XPath: <code>TEXDyFinOrdChange/TFCXbody/TFCXitem/fabricProd/texCode/pattern/@codeList</code>) [Optional] - nota: <i>questo attributo dovrebbe essere usato in ALTERNATIVA agli altri</i> (XPath: <code>TEXDyFinOrdChange/terms/allowanceCharge/dtScheme/legalRef/@codeList</code>) [Required] (XPath: <code>TEXDyFinOrdChange/TFCXbody/TFCXitem/fabricProd/note/@codeList</code>) [Optional] - nota: <i>deve usarsi per esplicitare (URL) la lista dei codici usati in "noteLabel"</i>
color	<p>codice della variante colore, quando non incluso nel codice modello o tessuto</p> <ul style="list-style-type: none"> - tipo base: string, lunghezza max: 15, (XPath: <code>TEXDyFinOrdChange/TFCXbody/TFCXitem/fabricComponent/texCode/color</code>) 0-1 (XPath: <code>TEXDyFinOrdChange/TFCXbody/TFCXitem/fabricProd/texCode/color</code>) 0-1
country	<p>codice della nazione</p> <ul style="list-style-type: none"> - tipo base: string, tabella cod.: T10 http://www.moda-ml.net/moda-ml/repository/codelist/v2013-1/gc_T10.xml (XPath: <code>TEXDyFinOrdChange/TFCXheader/subContractor/country</code>) 0-1 (XPath: <code>TEXDyFinOrdChange/TFCXheader/thirdParty/country</code>) 0-1 (XPath: <code>TEXDyFinOrdChange/TFCXbody/TFCXitem/thirdParty/country</code>) 0-1 (XPath: <code>TEXDyFinOrdChange/TFCXheader/buyer/country</code>) 0-1
@CTest	<p>indica la necessità di dover eseguire una prova colore prima della lavorazione</p> <ul style="list-style-type: none"> - tipo base: string, tabella cod.: NT38 http://www.moda-ml.net/moda-ml/repository/codelist/v2013-1/gc_NT38.xml (XPath: <code>TEXDyFinOrdChange/TFCXbody/TFCXitem/fabricProd/@CTest</code>) [Optional]
@CV	<p>coefficiente di variazione (CV) di una misura sperimentale</p> <ul style="list-style-type: none"> - tipo base: decimal,

	<p>(XPath: <code>TEXDyFinOrdChange/TFCXbody/TFCXitem/fabricProd/fabricSpecs/specValue/@CV</code>) [Optional]</p> <p>(XPath: <code>TEXDyFinOrdChange/TFCXbody/TFCXitem/fabMnfrOperation/texMachineSpecs/specValue/@CV</code>) [Optional]</p>
@dateForm	<p>formato in cui è espressa la data</p> <p>- tipo base: string, tabella cod.: NT29 http://www.moda-ml.net/moda-ml/repository/codelist/v2013-1/gc_NT29.xml</p> <p>(XPath: <code>TEXDyFinOrdChange/TFCXbody/TFCXitem/refDoc/docDate/@dateForm</code>) [Optional]</p> <p>(XPath: <code>TEXDyFinOrdChange/TFCXbody/TFCXitem/fabricComponent/refDoc/docDate/@dateForm</code>) [Optional]</p> <p>(XPath: <code>TEXDyFinOrdChange/TFCXheader/refDoc/docDate/@dateForm</code>) [Optional]</p> <p>(XPath: <code>TEXDyFinOrdChange/TFCXbody/TFCXitem/deliveryDate/@dateForm</code>) [Optional]</p> <p>(XPath: <code>TEXDyFinOrdChange/TFCXheader/msgDate/@dateForm</code>) [Optional]</p> <p>(XPath: <code>TEXDyFinOrdChange/TFCXbody/TFCXitem/fabMnfrOperation/refDoc/docDate/@dateForm</code>) [Optional]</p>
deliveryDate	<p>data di consegna della merce, richiesta o confermata nel Processo di Acquisto, espressa in uno dei formati: AAAA-MM-GG, AAAA-MM-GG:HH-MM o AAAA-SS (cioè anno-settimana)</p> <p>- tipo base: string,</p> <p>(XPath: <code>TEXDyFinOrdChange/TFCXbody/TFCXitem/deliveryDate</code>) 0-1</p>
deliveryPlace	<p>luogo di consegna della merce, finale o per una tratta</p> <p>- tipo base: string, lunghezza max: 40,</p> <p>(XPath: <code>TEXDyFinOrdChange/terms/transInfo/deliveryPlace</code>) 0-1</p>
dept	<p>nome o codice di una unità (Divisione, Ufficio, Stabilimento) contattata all'interno della Parte</p> <p>- tipo base: string, lunghezza max: 40,</p> <p>(XPath: <code>TEXDyFinOrdChange/TFCXheader/thirdParty/dept</code>) 0-1</p> <p>(XPath: <code>TEXDyFinOrdChange/TFCXbody/TFCXitem/thirdParty/dept</code>) 0-1</p> <p>(XPath: <code>TEXDyFinOrdChange/TFCXheader/buyer/dept</code>) 0-1</p> <p>(XPath: <code>TEXDyFinOrdChange/TFCXheader/subContractor/dept</code>) 0-1</p>
description	<p>descrizione in testo libero di un prodotto</p> <p>- tipo base: string, lunghezza max: 70,</p> <p>(XPath: <code>TEXDyFinOrdChange/TFCXbody/TFCXitem/fabricProd/texCode/description</code>) 0-1</p> <p>(XPath: <code>TEXDyFinOrdChange/TFCXbody/TFCXitem/fabricComponent/texCode/description</code>) 0-1</p>
docDate	<p>data di emissione del documento in oggetto, espressa in uno dei formati: AAAA-MM-GG, AAAA-MM-GG:HH-MM o AAAA-SS (cioè anno-settimana)</p> <p>- tipo base: string,</p> <p>(XPath: <code>TEXDyFinOrdChange/TFCXbody/TFCXitem/fabricComponent/refDoc/docDate</code>) 0-1</p> <p>(XPath: <code>TEXDyFinOrdChange/TFCXbody/TFCXitem/refDoc/docDate</code>) 0-1</p> <p>(XPath: <code>TEXDyFinOrdChange/TFCXheader/refDoc/docDate</code>) 0-1</p> <p>(XPath: <code>TEXDyFinOrdChange/TFCXbody/TFCXitem/fabMnfrOperation/refDoc/docDate</code>) 0-1</p>
docID	<p>numero identificativo del documento referenziato (dalla versione 2008-1 se ne sconsiglia l'uso in testata (è sostituito da msgID))</p> <p>- tipo base: string, lunghezza max: 80,</p> <p>(XPath: <code>TEXDyFinOrdChange/TFCXbody/TFCXitem/fabMnfrOperation/refDoc/docID</code>) 1-2</p> <p>(XPath: <code>TEXDyFinOrdChange/TFCXbody/TFCXitem/refDoc/docID</code>) 1-2</p> <p>(XPath: <code>TEXDyFinOrdChange/TFCXheader/refDoc/docID</code>) 1-2</p> <p>(XPath: <code>TEXDyFinOrdChange/TFCXbody/TFCXitem/fabricComponent/refDoc/docID</code>) 1-2</p> <p>(XPath: <code>TEXDyFinOrdChange/TFCXheader/docID</code>) 0-1</p>
@docType	<p>tipo del documento cui si fa riferimento</p> <p>- tipo base: string, tabella cod.: T21 http://www.moda-ml.net/moda-ml/repository/codelist/v2013-1/gc_T21.xml</p> <p>(XPath: <code>TEXDyFinOrdChange/TFCXbody/TFCXitem/fabricComponent/refDoc/docType</code>) 0-1</p>

	<p>TEXDyFinOrdChange/TFCXbody/TFCXitem/fabMnfrOperation/refDoc/@docType) [Required] (XPath: TEXDyFinOrdChange/TFCXbody/TFCXitem/refDoc/@docType) [Required] (XPath: TEXDyFinOrdChange/TFCXbody/TFCXitem/fabricComponent/refDoc/@docType) [Required] (XPath: TEXDyFinOrdChange/TFCXheader/refDoc/@docType) [Required]</p>
dyeN	<p>partita colore di un prodotto tessile - tipo base: string, lunghezza max: 15, (XPath: TEXDyFinOrdChange/TFCXbody/TFCXitem/fabricProd/piece/dyeN) 0-1 (XPath: TEXDyFinOrdChange/TFCXbody/TFCXitem/fabricProd/pieceChain/dyeN) 0-1</p>
@email	<p>indirizzo di posta elettronica di una persona contattata - tipo base: string, lunghezza max: 80, (XPath: TEXDyFinOrdChange/TFCXbody/TFCXitem/thirdParty/person/@email) [Optional] (XPath: TEXDyFinOrdChange/TFCXheader/buyer/person/@email) [Optional] (XPath: TEXDyFinOrdChange/TFCXheader/thirdParty/person/@email) [Optional] (XPath: TEXDyFinOrdChange/TFCXheader/subContractor/person/@email) [Optional]</p>
@endUse	<p>destinazione d'uso del tessuto - tipo base: string, tabella cod.: NT4 http://www.moda-ml.net/moda-ml/repository/codelist/v2013-1/gc_NT4.xml (XPath: TEXDyFinOrdChange/TFCXbody/TFCXitem/fabricProd/piece/@endUse) [Optional]</p>
EPC	<p>identificativo di un prodotto usato nella tecnologia RFID - tipo base: string, (XPath: TEXDyFinOrdChange/TFCXbody/TFCXitem/fabricProd/piece/EPC) 0-1</p>
fabricChar	<p>codice del parametro chimico-fisico o meccanico che misura una caratteristica tecnica del tessuto scheda anagrafica) - tipo base: string, tabella cod.: T13 http://www.moda-ml.net/moda-ml/repository/codelist/v2013-1/gc_T13.xml (XPath: TEXDyFinOrdChange/TFCXbody/TFCXitem/fabricProd/fabricSpecs/fabricChar) 1-1</p>
fabricCharText	<p>testo libero per descrivere il parametro chimico-fisico o meccanico che misura una caratteristica tecnica del tessuto - tipo base: string, lunghezza max: 40, (XPath: TEXDyFinOrdChange/TFCXbody/TFCXitem/fabricProd/fabricSpecs/fabricCharText) 1-1</p>
fabricWidth	<p>altezza del tessuto come specifica tecnica - tipo base: decimal, min incluso: 0, cifre decimali: 2, (XPath: TEXDyFinOrdChange/TFCXbody/TFCXitem/fabricProd/fabricWidth) 0-1</p>
@fax	<p>numero di fax di una persona contattata - tipo base: string, lunghezza max: 35, (XPath: TEXDyFinOrdChange/TFCXheader/subContractor/person/@fax) [Optional] (XPath: TEXDyFinOrdChange/TFCXheader/buyer/person/@fax) [Optional] (XPath: TEXDyFinOrdChange/TFCXheader/thirdParty/person/@fax) [Optional] (XPath: TEXDyFinOrdChange/TFCXbody/TFCXitem/thirdParty/person/@fax) [Optional]</p>
@fibre	<p>tipo di fibra usata in un prodotto tessile - tipo base: string, tabella cod.: T19 http://www.moda-ml.net/moda-ml/repository/codelist/v2013-1/gc_T19.xml (XPath: TEXDyFinOrdChange/TFCXbody/TFCXitem/fabricProd/fabricCompos/percCompos/@fibre) [Required]</p>
@finDiscount	<p>sconto per pagamento entro la scadenza indicata - tipo base: decimal, min incluso: 0, max incluso: 100, cifre decimali: 2, (XPath: TEXDyFinOrdChange/terms/payment/@finDiscount) [Optional]</p>

@finSurcharge	penalità per pagamento successivo alla data di scadenza indicata - tipo base: decimal, min incluso: 0, max incluso: 100, cifre decimali: 2, (XPath: TEXDyFinOrdChange/terms/payment/@finSurcharge) [Optional]
grossWeight	è il peso lordo della fornitura di merce, dichiarato a fini trasporto o doganali - tipo base: decimal, min incluso: 0, cifre decimali: 2, (XPath: TEXDyFinOrdChange/terms/transInfo/grossWeight) 0-1
id	codice identificativo primario della Parte in causa (Cliente, Fornitore, Destinatario merce ecc..), si raccomanda il formato: codice nazione (ISO 3166) + partita IVA (11crt), con il qualificatore "numberingOrg"= MF - tipo base: string, lunghezza max: 15, (XPath: TEXDyFinOrdChange/TFCXheader/thirdParty/id) 1-1 (XPath: TEXDyFinOrdChange/TFCXheader/buyer/id) 1-1 (XPath: TEXDyFinOrdChange/TFCXbody/TFCXitem/thirdParty/id) 1-1 (XPath: TEXDyFinOrdChange/TFCXheader/subContractor/id) 1-1
incoTerm	specificazione dei termini di consegna (INCOTERMS) - tipo base: string, tabella cod.: T3 http://www.moda-ml.net/moda-ml/repository/codelist/v2013-1/gc_T3.xml (XPath: TEXDyFinOrdChange/terms/trade/incoTerm) 1-1
incoTermText	testo libero che specifica i termini di resa (incoterm, località) - tipo base: string, lunghezza max: 70, (XPath: TEXDyFinOrdChange/terms/trade/incoTermText) 1-1
itemID	numero che contraddistingue la riga/item del documento in oggetto - tipo base: string, lunghezza max: 6, (XPath: TEXDyFinOrdChange/TFCXheader/refDoc/itemID) 0-1 (XPath: TEXDyFinOrdChange/TFCXbody/TFCXitem/fabricComponent/refDoc/itemID) 0-1 (XPath: TEXDyFinOrdChange/TFCXbody/TFCXitem/refDoc/itemID) 0-1 (XPath: TEXDyFinOrdChange/TFCXbody/TFCXitem/fabMnfrOperation/refDoc/itemID) 0-1
jobName	descrizione della operazione - tipo base: string, lunghezza max: 40, (XPath: TEXDyFinOrdChange/TFCXbody/TFCXitem/fabMnfrOperation/jobName) 1-1
legalName	ragione sociale della Parte - tipo base: string, lunghezza max: 80, (XPath: TEXDyFinOrdChange/TFCXheader/buyer/legalName) 0-1 (XPath: TEXDyFinOrdChange/TFCXbody/TFCXitem/thirdParty/legalName) 0-1 (XPath: TEXDyFinOrdChange/TFCXheader/thirdParty/legalName) 0-1 (XPath: TEXDyFinOrdChange/TFCXheader/subContractor/legalName) 0-1
legalRef	riferimento legislativo della categoria di imposta o tassa - tipo base: string, (XPath: TEXDyFinOrdChange/TFCXbody/TFCXitem/dtScheme/legalRef) 0-1 (XPath: TEXDyFinOrdChange/terms/allowanceCharge/dtScheme/legalRef) 0-1
lineN	numero che contraddistingue la riga del presente messaggio (documento xml) - tipo base: positiveInteger, min incluso: 1, max incluso: 9999, (XPath: TEXDyFinOrdChange/TFCXbody/TFCXitem/lineN) 1-1
@listName	specifica il nome della lista di codici usati per istanziare l'elemento - tipo base: string, lunghezza max: 40, (XPath: TEXDyFinOrdChange/TFCXbody/TFCXitem/fabricProd/texCode/pattern/@listName) [Optional] - nota: questo attributo dovrebbe essere usato sempre in abbinamento a "numberingOrg" (XPath: TEXDyFinOrdChange/TFCXbody/TFCXitem/fabricComponent/texCode/art/@listName) [Optional] - nota: questo attributo dovrebbe essere usato sempre in abbinamento a "numberingOrg" (XPath: TEXDyFinOrdChange/TFCXbody/TFCXitem/fabricComponent/texCode/color/@listName) [Optional]

	<p>- nota: questo attributo dovrebbe essere usato sempre in abbinamento a "numberingOrg" (XPath: TEXDyFinOrdChange/TFCXbody/TFCXitem/fabricProd/texCode/color/@listName) [Optional]</p> <p>- nota: questo attributo dovrebbe essere usato sempre in abbinamento a "numberingOrg" (XPath: TEXDyFinOrdChange/TFCXbody/TFCXitem/fabricProd/texCode/art/@listName) [Optional]</p> <p>- nota: questo attributo dovrebbe essere usato sempre in abbinamento a "numberingOrg" (XPath: TEXDyFinOrdChange/TFCXbody/TFCXitem/fabricComponent/texCode/pattern/@listName) [Optional]</p> <p>- nota: questo attributo dovrebbe essere usato sempre in abbinamento a "numberingOrg"</p>
@listVersion	<p>specifica la versione della lista di codici usati per istanziare l'elemento</p> <p>- tipo base: string, lunghezza max: 6, (XPath: TEXDyFinOrdChange/TFCXbody/TFCXitem/fabricComponent/texCode/art/@listVersion) [Optional]</p> <p>- nota: questo attributo dovrebbe essere usato sempre in abbinamento a "numberingOrg" e "listName" (XPath: TEXDyFinOrdChange/TFCXbody/TFCXitem/fabricComponent/texCode/pattern/@listVersion) [Optional]</p> <p>- nota: questo attributo dovrebbe essere usato sempre in abbinamento a "numberingOrg" e "listName" (XPath: TEXDyFinOrdChange/TFCXbody/TFCXitem/fabricProd/texCode/color/@listVersion) [Optional]</p> <p>- nota: questo attributo dovrebbe essere usato sempre in abbinamento a "numberingOrg" e "listName" (XPath: TEXDyFinOrdChange/TFCXbody/TFCXitem/fabricComponent/texCode/color/@listVersion) [Optional]</p> <p>- nota: questo attributo dovrebbe essere usato sempre in abbinamento a "numberingOrg" e "listName" (XPath: TEXDyFinOrdChange/TFCXbody/TFCXitem/fabricProd/texCode/art/@listVersion) [Optional]</p> <p>- nota: questo attributo dovrebbe essere usato sempre in abbinamento a "numberingOrg" e "listName" (XPath: TEXDyFinOrdChange/TFCXbody/TFCXitem/fabricProd/texCode/pattern/@listVersion) [Optional]</p> <p>- nota: questo attributo dovrebbe essere usato sempre in abbinamento a "numberingOrg" e "listName"</p>
location	<p>specificazione di luogo</p> <p>- tipo base: string, lunghezza max: 40, (XPath: TEXDyFinOrdChange/terms/trade/location) 0-1</p> <p>- note: <i>luogo di applicazione INCOTERM</i> (XPath: TEXDyFinOrdChange/TFCXbody/TFCXitem/fabricComponent/location) 0-1</p> <p>- note: può essere usato per specificare dove si trovano le singole pezze che il Terzista deve lavorare</p>
@logo	<p>logo aziendale (URL dell'immagine in formato jpg o gif). Si raccomanda che l'immagine non ecceda 640 pixel di larghezza.</p> <p>- tipo base: string, lunghezza max: 255, (XPath: TEXDyFinOrdChange/TFCXheader/buyer/@logo) [Optional]</p>
lotN	<p>numero del lotto di produzione o della partita di materia prima</p> <p>- tipo base: string, lunghezza max: 15, (XPath: TEXDyFinOrdChange/TFCXbody/TFCXitem/fabricProd/pieceChain/lotN) 0-1 (XPath: TEXDyFinOrdChange/TFCXbody/TFCXitem/fabricProd/piece/lotN) 0-1</p>
@LRI	<p>attributo usato per formattare un campo secondo una specifica regola dell'Utente (regola locale)</p> <p>- tipo base: string, tabella cod.: NT3 http://www.moda-ml.net/moda-ml/repository/codelist/v2013-1/gc_NT3.xml (XPath: TEXDyFinOrdChange/terms/trade/location/@LRI) [Optional] (XPath: TEXDyFinOrdChange/TFCXbody/TFCXitem/fabricComponent/location/@LRI) [Optional]</p>
@method	<p>norma o procedura standard usata per ricavare il valore sperimentale.</p> <p>- tipo base: string, lunghezza max: 25, (XPath: TEXDyFinOrdChange/TFCXbody/TFCXitem/fabricProd/fabricSpecs/specValue/@method) [Optional] (XPath: TEXDyFinOrdChange/TFCXbody/TFCXitem/fabMnfrOperation/texMachineSpecs/specValue/@method) [Optional]</p>

	[Optional]
mixMatch	nuance di colore usabile per l'abbinamento dei capi - tipo base: string, lunghezza max: 15, (XPath: TEXDyFinOrdChange/TFCXbody/TFCXitem/fabricProd/piece/mixMatch) 0-1
msgCurrency	valuta in cui sono espressi gli importi del documento - tipo base: string, tabella cod.: T9 http://www.moda-ml.net/moda-ml/repository/codelist/v2013-1/gc_T9.xml (XPath: TEXDyFinOrdChange/TFCXheader/msgCurrency) 0-1
msgDate	data di emissione del presente messaggio (documento xml), espressa in uno dei formati: AAAA-MM-GG, AAAA-MM-GG:HH-MM o AAAA-SS (cioè anno-settimana) - tipo base: string, (XPath: TEXDyFinOrdChange/TFCXheader/msgDate) 1-1
@msgfunction	funzione rivestita dal presente messaggio in relazione alla sua trasmissione - tipo base: string, tabella cod.: NT18 http://www.moda-ml.net/moda-ml/repository/codelist/v2013-1/gc_NT18.xml (XPath: TEXDyFinOrdChange/@msgfunction) [Optional]
msgID	chiave identificativa del documento nel sistema informativo della Parte emittente - tipo base: string, lunghezza max: 35, (XPath: TEXDyFinOrdChange/TFCXheader/msgID) 0-1
msgN	numero identificativo assegnato al messaggio (documento xml) da chi lo emette - tipo base: string, lunghezza max: 35, (XPath: TEXDyFinOrdChange/TFCXheader/msgN) 1-1
netWeight	è il peso netto della fornitura di merce, dichiarato a fini trasporto o doganali - tipo base: decimal, min incluso: 0, cifre decimali: 2, (XPath: TEXDyFinOrdChange/terms/transInfo/netWeight) 0-1
note	nota in testo libero o strutturata (computer processing). Per strutturare la nota si devono usare gli attributi "noteLabel" e "codelist" - tipo base: string, lunghezza max: 350, (XPath: TEXDyFinOrdChange/TFCXbody/TFCXitem/fabricProd/note) 0-19 (XPath: TEXDyFinOrdChange/TFCXbody/TFCXitem/dtScheme/note) 0-19 (XPath: TEXDyFinOrdChange/terms/allowanceCharge/dtScheme/note) 0-19 (XPath: TEXDyFinOrdChange/TFCXbody/TFCXitem/fabMnfrOperation/note) 0-19 (XPath: TEXDyFinOrdChange/TFCXheader/note) 0-19 (XPath: TEXDyFinOrdChange/TFCXbody/TFCXitem/fabricComponent/note) 0-19
@noteLabel	qualificatore dell'argomento di una nota - tipo base: string, lunghezza max: 35, (XPath: TEXDyFinOrdChange/TFCXbody/TFCXitem/fabricComponent/note/@noteLabel) [Optional] - nota: <i>deve usarsi per qualificare l'argomento della nota</i> (XPath: TEXDyFinOrdChange/TFCXheader/note/@noteLabel) [Optional] - nota: <i>deve usarsi per qualificare l'argomento della nota</i> (XPath: TEXDyFinOrdChange/TFCXbody/TFCXitem/dtScheme/note/@noteLabel) [Optional] - nota: <i>deve usarsi per qualificare l'argomento della nota</i> (XPath: TEXDyFinOrdChange/TFCXbody/TFCXitem/fabricProd/note/@noteLabel) [Optional] - nota: <i>deve usarsi per qualificare l'argomento della nota</i> (XPath: TEXDyFinOrdChange/TFCXbody/TFCXitem/fabMnfrOperation/note/@noteLabel) [Optional] - nota: <i>deve usarsi per qualificare l'argomento della nota</i> (XPath: TEXDyFinOrdChange/terms/allowanceCharge/dtScheme/note/@noteLabel) [Optional] - nota: <i>deve usarsi per qualificare l'argomento della nota</i>
@numberingOrg	organizzazione che ha creato la codifica o immatricolazione in oggetto

- tipo base: string, tabella cod.: NT6
http://www.moda-ml.net/moda-ml/repository/codelist/v2013-1/gc_NT6.xml
(XPath: TEXDyFinOrdChange/TFCXbody/TFCXitem/fabricProd/note/@numberingOrg) [Optional]
(XPath: TEXDyFinOrdChange/TFCXheader/thirdParty/id/@numberingOrg) [Optional]
(XPath: TEXDyFinOrdChange/TFCXbody/TFCXitem/fabricComponent/texCode/@numberingOrg) [Optional]
(XPath: TEXDyFinOrdChange/TFCXbody/TFCXitem/fabricProd/pieceChain/pieceCut/serialN/@numberingOrg) [Optional]

- nota: *qui deve specificarsi il soggetto che ha assegnato la matricola (se diverso dal Fornitore)*
(XPath: TEXDyFinOrdChange/TFCXbody/TFCXitem/fabricComponent/texCode/color/@numberingOrg) [Optional]

- nota: *questo attributo dovrebbe essere usato o singolarmente o in abbinamento con "listName" e "listVersion"*
(XPath: TEXDyFinOrdChange/TFCXbody/TFCXitem/fabricProd/piece/serialN/@numberingOrg) [Optional]

- nota: *qui deve specificarsi il soggetto che ha assegnato la matricola (se diverso dal Fornitore)*
(XPath: TEXDyFinOrdChange/TFCXheader/subContractor/id/@numberingOrg) [Optional]
(XPath: TEXDyFinOrdChange/TFCXbody/TFCXitem/fabricProd/piece/EPC/@numberingOrg) [Optional]
(XPath: TEXDyFinOrdChange/TFCXbody/TFCXitem/dtScheme/note/@numberingOrg) [Optional]
(XPath: TEXDyFinOrdChange/TFCXbody/TFCXitem/fabricComponent/texCode/art/@numberingOrg) [Optional]

- nota: *questo attributo dovrebbe essere usato o singolarmente o in abbinamento con "listName" e "listVersion"*
(XPath: TEXDyFinOrdChange/TFCXbody/TFCXitem/thirdParty/id/@numberingOrg) [Optional]
(XPath: TEXDyFinOrdChange/TFCXbody/TFCXitem/fabricProd/piece/dyeN/@numberingOrg) [Optional]
(XPath: TEXDyFinOrdChange/TFCXbody/TFCXitem/fabricProd/piece/mixMatch/@numberingOrg) [Optional]
(XPath: TEXDyFinOrdChange/TFCXbody/TFCXitem/fabricComponent/texCode/pattern/@numberingOrg) [Optional]

- nota: *questo attributo dovrebbe essere usato o singolarmente o in abbinamento con "listName" e "listVersion"*
(XPath: TEXDyFinOrdChange/TFCXbody/TFCXitem/fabricProd/piece/lotN/@numberingOrg) [Optional]
(XPath: TEXDyFinOrdChange/TFCXbody/TFCXitem/fabricProd/piece/packageN/@numberingOrg) [Optional]
(XPath: TEXDyFinOrdChange/TFCXheader/note/@numberingOrg) [Optional]
(XPath: TEXDyFinOrdChange/TFCXbody/TFCXitem/fabricComponent/note/@numberingOrg) [Optional]
(XPath: TEXDyFinOrdChange/TFCXheader/docID/@numberingOrg) [Optional]

- nota: *qui si può specificare quale numerazione è usata per identificare il documento (es.: del Cliente del Fornitore, ..)*
(XPath: TEXDyFinOrdChange/TFCXbody/TFCXitem/fabricProd/pieceChain/serialN/@numberingOrg) [Optional]

- nota: *qui deve specificarsi il soggetto che ha assegnato la matricola (se diverso dal Fornitore)*
(XPath: TEXDyFinOrdChange/TFCXheader/refDoc/docID/@numberingOrg) [Optional]

- nota: *qui si può specificare quale numerazione è usata per identificare il documento (es.: del Cliente del Fornitore, ..)*
(XPath: TEXDyFinOrdChange/TFCXbody/TFCXitem/fabricComponent/refDoc/docID/@numberingOrg) [Optional]

- nota: *qui si può specificare quale numerazione è usata per identificare il documento (es.: del Cliente del Fornitore, ..)*
(XPath: TEXDyFinOrdChange/TFCXbody/TFCXitem/fabricProd/texCode/pattern/@numberingOrg) [Optional]

- nota: *questo attributo dovrebbe essere usato o singolarmente o in abbinamento con "listName" e "listVersion"*
(XPath: TEXDyFinOrdChange/TFCXbody/TFCXitem/fabricProd/texCode/art/@numberingOrg) [Optional]

- nota: *questo attributo dovrebbe essere usato o singolarmente o in abbinamento con "listName" e "listVersion"*
(XPath: TEXDyFinOrdChange/TFCXbody/TFCXitem/fabricProd/

	<p>texCode/@numberingOrg) [Optional] (XPath: TEXDyFinOrdChange/TFCXbody/TFCXitem/refDoc/docID/@numberingOrg) [Optional] - nota: <i>qui si può specificare quale numerazione è usata per identificare il documento (es.: del Cliente del Fornitore, ..)</i> (XPath: TEXDyFinOrdChange/TFCXbody/TFCXitem/fabricProd/texCode/added/@numberingOrg) [Optional] (XPath: TEXDyFinOrdChange/TFCXbody/TFCXitem/fabricProd/texCode/color/@numberingOrg) [Optional] - nota: <i>questo attributo dovrebbe essere usato o singolarmente o in abbinamento con "listName" e "listVersion"</i> (XPath: TEXDyFinOrdChange/TFCXbody/TFCXitem/fabricComponent/serialN/@numberingOrg) [Optional] - nota: <i>qui deve specificarsi il soggetto che ha assegnato la matricola (se diverso dal Fornitore)</i> (XPath: TEXDyFinOrdChange/TFCXbody/TFCXitem/fabricProd/pieceChain/dyeN/@numberingOrg) [Optional] (XPath: TEXDyFinOrdChange/terms/allowanceCharge/dtScheme/note/@numberingOrg) [Optional] (XPath: TEXDyFinOrdChange/TFCXbody/TFCXitem/fabricProd/pieceChain/packageN/@numberingOrg) [Optional] (XPath: TEXDyFinOrdChange/TFCXheader/buyer/id/@numberingOrg) [Optional] (XPath: TEXDyFinOrdChange/TFCXbody/TFCXitem/fabricComponent/texCode/added/@numberingOrg) [Optional] (XPath: TEXDyFinOrdChange/TFCXbody/TFCXitem/fabricProd/pieceChain/lotN/@numberingOrg) [Optional] (XPath: TEXDyFinOrdChange/TFCXbody/TFCXitem/fabMnfrOperation/note/@numberingOrg) [Optional] (XPath: TEXDyFinOrdChange/TFCXbody/TFCXitem/fabMnfrOperation/refDoc/docID/@numberingOrg) [Optional] - nota: <i>qui si può specificare quale numerazione è usata per identificare il documento (es.: del Cliente del Fornitore, ..)</i></p>
@packageContainerN	<p>riferimento al collo esterno in cui questo collo è contenuto - tipo base: string, lunghezza max: 25, (XPath: TEXDyFinOrdChange/TFCXbody/TFCXitem/fabricProd/pieceChain/packageN/@packageContainerN) [Optional] (XPath: TEXDyFinOrdChange/TFCXbody/TFCXitem/fabricProd/piece/packageN/@packageContainerN) [Optional]</p>
packageN	<p>numero di matricola usato per identificare un collo di trasporto - tipo base: string, lunghezza max: 25, (XPath: TEXDyFinOrdChange/TFCXbody/TFCXitem/fabricProd/piece/packageN) 0-1 - nota: <i>qui si può identificare il collo in cui è contenuta la pezza</i> (XPath: TEXDyFinOrdChange/TFCXbody/TFCXitem/fabricProd/pieceChain/packageN) 0-1</p>
@part	<p>frazione percentuale di un pagamento totale - tipo base: decimal, min incluso: 1, max incluso: 99, cifre decimali: 2, (XPath: TEXDyFinOrdChange/terms/insPayment/@part) [Required] - nota: <i>qui deve indicarsi il valore (%) di ciascuna rata di pagamento</i></p>
pattern	<p>codice del disegno, quando non incluso nel codice articolo - tipo base: string, lunghezza max: 15, (XPath: TEXDyFinOrdChange/TFCXbody/TFCXitem/fabricProd/texCode/pattern) 0-1 (XPath: TEXDyFinOrdChange/TFCXbody/TFCXitem/fabricComponent/texCode/pattern) 0-1</p>
payMode	<p>modalità o mezzo di effettuazione del pagamento - tipo base: string, tabella cod.: T2 http://www.moda-ml.net/moda-ml/repository/codelist/v2013-1/gc_T2.xml (XPath: TEXDyFinOrdChange/terms/insPayment/payMode) 0-1 (XPath: TEXDyFinOrdChange/terms/payment/payMode) 0-1</p>
payTerm	<p>codice che specifica i termini di scadenza del pagamento</p>

	<p>- tipo base: string, tabella cod.: T1 http://www.moda-ml.net/moda-ml/repository/codelist/v2013-1/gc_T1.xml (XPath: TEXDyFinOrdChange/terms/payment/payTerm) 1-1 (XPath: TEXDyFinOrdChange/terms/insPayment/payTerm) 1-1</p>
payTermText	<p>testo libero che specifica i termini del pagamento (scadenza/modo) - tipo base: string, lunghezza max: 40, (XPath: TEXDyFinOrdChange/terms/insPayment/payTermText) 1-1 (XPath: TEXDyFinOrdChange/terms/payment/payTermText) 1-1</p>
pcTolerance	<p>scarto percentuale tollerato per il valore di una misurazione (deve avere un segno più o meno) - tipo base: decimal, min incluso: 0, max incluso: 100, cifre totali: 2, (XPath: TEXDyFinOrdChange/TFCXbody/TFCXitem/fabricProd/fabricSpecs/pcTolerance) 0-2 (XPath: TEXDyFinOrdChange/TFCXbody/TFCXitem/fabMnfrOperation/texMachineSpecs/pcTolerance) 0-2</p>
percCompos	<p>peso percentuale della fibra nella composizione del prodotto - tipo base: decimal, min incluso: 0, max incluso: 100, cifre decimali: 2, (XPath: TEXDyFinOrdChange/TFCXbody/TFCXitem/fabricProd/fabricCompos/percCompos) 1-9</p>
person	<p>nome della persona di riferimento all'interno della Parte - tipo base: string, lunghezza max: 40, (XPath: TEXDyFinOrdChange/TFCXheader/buyer/person) 0-1 (XPath: TEXDyFinOrdChange/TFCXheader/subContractor/person) 0-1 (XPath: TEXDyFinOrdChange/TFCXbody/TFCXitem/thirdParty/person) 0-1 (XPath: TEXDyFinOrdChange/TFCXheader/thirdParty/person) 0-1</p>
@phone	<p>numero di telefono di una persona contattata - tipo base: string, lunghezza max: 35, (XPath: TEXDyFinOrdChange/TFCXheader/subContractor/person/@phone) [Optional] (XPath: TEXDyFinOrdChange/TFCXheader/buyer/person/@phone) [Optional] (XPath: TEXDyFinOrdChange/TFCXheader/thirdParty/person/@phone) [Optional] (XPath: TEXDyFinOrdChange/TFCXbody/TFCXitem/thirdParty/person/@phone) [Optional]</p>
pieceAllow	<p>bonifico richiesto/concesso per la pezza - tipo base: decimal, cifre decimali: 2, (XPath: TEXDyFinOrdChange/TFCXbody/TFCXitem/fabricProd/piece/pieceAllow) 0-1</p>
pieceCutWidth	<p>altezza utile effettiva della pezza di tessuto (ai fini della confezione) - tipo base: decimal, min incluso: 0, cifre decimali: 2, (XPath: TEXDyFinOrdChange/TFCXbody/TFCXitem/fabricProd/piece/pieceCutWidth) 0-1</p>
pieceInnWrap1	<p>codice che specifica il tipo di confezionamento della pezza (es.: arrotolata) - tipo base: string, tabella cod.: T4 http://www.moda-ml.net/moda-ml/repository/codelist/v2013-1/gc_T4.xml (XPath: TEXDyFinOrdChange/TFCXbody/TFCXitem/fabricProd/piece/piecePack/pieceInnWrap1) 1-1 (XPath: TEXDyFinOrdChange/TFCXbody/TFCXitem/fabricProd/pieceChain/piecePack/pieceInnWrap1) 1-1</p>
pieceInnWrap2	<p>codice che specifica la modalità di confezionamento della pezza, come sotto-classe del tipo (es.: arrotolata-su tavola di avvolgimento) - tipo base: string, tabella cod.: T5 http://www.moda-ml.net/moda-ml/repository/codelist/v2013-1/gc_T5.xml (XPath: TEXDyFinOrdChange/TFCXbody/TFCXitem/fabricProd/piece/piecePack/pieceInnWrap2) 0-1 (XPath: TEXDyFinOrdChange/TFCXbody/TFCXitem/fabricProd/pieceChain/piecePack/pieceInnWrap2) 0-1</p>
pieceLength	<p>lunghezza della pezza - tipo base: decimal, min incluso: 0, cifre decimali: 2, (XPath: TEXDyFinOrdChange/TFCXbody/TFCXitem/fabricProd/</p>

	<p>pieceChain/pieceLength) 0-1 (XPath: TEXDyFinOrdChange/TFCXbody/TFCXitem/fabricProd/pieceChain/pieceCut/pieceLength) 0-1 (XPath: TEXDyFinOrdChange/TFCXbody/TFCXitem/fabricProd/piece/pieceLength) 0-1</p>
pieceOutWrap	<p>codice che specifica il tipo di imballo esterno della pezza - tipo base: string, tabella cod.: T6 http://www.moda-ml.net/moda-ml/repository/codelist/v2013-1/gc_T6.xml (XPath: TEXDyFinOrdChange/TFCXbody/TFCXitem/fabricProd/piece/piecePack/pieceOutWrap) 0-1 (XPath: TEXDyFinOrdChange/TFCXbody/TFCXitem/fabricProd/pieceChain/piecePack/pieceOutWrap) 0-1</p>
piecePackText	<p>testo libero che specifica il tipo di confezionamento della pezza - tipo base: string, lunghezza max: 40, (XPath: TEXDyFinOrdChange/TFCXbody/TFCXitem/fabricProd/piece/piecePack/piecePackText) 1-1 (XPath: TEXDyFinOrdChange/TFCXbody/TFCXitem/fabricProd/pieceChain/piecePack/piecePackText) 1-1</p>
pieceStatus	<p>codice usato per descrivere lo status di una pezza dopo il controllo - tipo base: string, tabella cod.: T52 http://www.moda-ml.net/moda-ml/repository/codelist/v2013-1/gc_T52.xml (XPath: TEXDyFinOrdChange/TFCXbody/TFCXitem/fabricProd/piece/pieceStatus) 0-1</p>
pieceWeight	<p>peso totale effettivo della pezza di tessuto - tipo base: decimal, min incluso: 0, cifre decimali: 2, (XPath: TEXDyFinOrdChange/TFCXbody/TFCXitem/fabricProd/piece/pieceWeight) 0-1 (XPath: TEXDyFinOrdChange/TFCXbody/TFCXitem/fabricProd/pieceChain/pieceWeight) 0-1 (XPath: TEXDyFinOrdChange/TFCXbody/TFCXitem/fabricProd/pieceChain/pieceCut/pieceWeight) 0-1</p>
pieceWeightM	<p>peso effettivo al metro lineare della pezza di tessuto - tipo base: decimal, min incluso: 0, cifre decimali: 2, (XPath: TEXDyFinOrdChange/TFCXbody/TFCXitem/fabricProd/piece/pieceWeightM) 0-1</p>
pieceWidth	<p>altezza effettiva della pezza di tessuto - tipo base: decimal, min incluso: 0, cifre decimali: 2, (XPath: TEXDyFinOrdChange/TFCXbody/TFCXitem/fabricProd/pieceChain/pieceWidth) 0-1 (XPath: TEXDyFinOrdChange/TFCXbody/TFCXitem/fabricProd/piece/pieceWidth) 0-1</p>
postCode	<p>codice postale - tipo base: string, lunghezza max: 10, (XPath: TEXDyFinOrdChange/TFCXheader/buyer/postCode) 0-1 (XPath: TEXDyFinOrdChange/TFCXbody/TFCXitem/thirdParty/postCode) 0-1 (XPath: TEXDyFinOrdChange/TFCXheader/thirdParty/postCode) 0-1 (XPath: TEXDyFinOrdChange/TFCXheader/subContractor/postCode) 0-1</p>
price	<p>prezzo unitario dell'articolo, dell'oggetto o del servizio specificato - tipo base: decimal, min incluso: 0, cifre decimali: 2, (XPath: TEXDyFinOrdChange/TFCXbody/TFCXitem/price) 0-1</p>
@priceQualifier	<p>tipo di prezzo con riferimento a sconti e tasse - tipo base: string, tabella cod.: NT20 http://www.moda-ml.net/moda-ml/repository/codelist/v2013-1/gc_NT20.xml (XPath: TEXDyFinOrdChange/TFCXbody/TFCXitem/price/@priceQualifier) [Optional] [Default= NET]</p>
qty	<p>quantità netta dell'articolo o dell'oggetto correlato, qualificata dalla funzione del documento e dal contesto</p>

	<p>- tipo base: decimal, min incluso: 0, cifre decimali: 2, (XPath: TEXDyFinOrdChange/TFCXbody/TFCXitem/fabricComponent/qty) 1-3</p> <p>- note: <i>quantità da consumare nella trasformazione</i> (XPath: TEXDyFinOrdChange/TFCXbody/TFCXitem/qty) 0-3</p>
@role	<p>qualificatore del ruolo della Terza Parte</p> <p>- tipo base: string, tabella cod.: NT2 http://www.moda-ml.net/moda-ml/repository/codelist/v2013-1/gc_NT2.xml (XPath: TEXDyFinOrdChange/TFCXheader/thirdParty/@role) [Required] (XPath: TEXDyFinOrdChange/TFCXbody/TFCXitem/thirdParty/@role) [Required]</p>
season	<p>stagione di vendita, composta da: stagione (1 crt) + anno (4 crt) - stagione: P/E=1 A/I=2 P=3-E=4 I=6; per più di quattro stagioni usare sequenza alfabetica: 1a stagione=A 2a stagione=B etc.etc.</p> <p>- tipo base: string, lunghezza max: 15, (XPath: TEXDyFinOrdChange/TFCXbody/TFCXitem/fabMnfrOperation/refDoc/season) 0-1</p> <p>- note: <i>qui indica la stagione a cui appartiene il documento in oggetto</i> (XPath: TEXDyFinOrdChange/TFCXbody/TFCXitem/refDoc/season) 0-1</p> <p>- note: <i>qui indica la stagione a cui appartiene il documento in oggetto</i> (XPath: TEXDyFinOrdChange/TFCXheader/season) 0-1 (XPath: TEXDyFinOrdChange/TFCXheader/refDoc/season) 0-1</p> <p>- note: <i>qui indica la stagione a cui appartiene il documento in oggetto</i> (XPath: TEXDyFinOrdChange/TFCXbody/TFCXitem/fabricComponent/refDoc/season) 0-1</p> <p>- note: <i>qui indica la stagione a cui appartiene il documento in oggetto</i></p>
@sender	<p>qualificatore che distingue la Parte che spedisce il documento</p> <p>- tipo base: boolean, (XPath: TEXDyFinOrdChange/TFCXheader/subContractor/@sender) [Optional]</p> <p>- nota: <i>L'uso di questo attributo è obbligatorio quando si vuole creare lo STYLESHEET</i> (XPath: TEXDyFinOrdChange/TFCXheader/buyer/@sender) [Optional]</p> <p>- nota: <i>L'uso di questo attributo è obbligatorio quando si vuole creare lo STYLESHEET</i> (XPath: TEXDyFinOrdChange/TFCXheader/thirdParty/@sender) [Optional]</p> <p>- nota: <i>L'uso di questo attributo è obbligatorio quando si vuole creare lo STYLESHEET</i> (XPath: TEXDyFinOrdChange/TFCXbody/TFCXitem/thirdParty/@sender) [Optional]</p> <p>- nota: <i>L'uso di questo attributo è obbligatorio quando si vuole creare lo STYLESHEET</i></p>
serialN	<p>numero di matricola usato per identificare le unità fisiche</p> <p>- tipo base: string, lunghezza max: 15, (XPath: TEXDyFinOrdChange/TFCXbody/TFCXitem/fabricProd/pieceChain/serialN) 1-1 (XPath: TEXDyFinOrdChange/TFCXbody/TFCXitem/fabricComponent/serialN) 0-99</p> <p>- note: <i>può usarsi per specificare le singole pezze/catene che il Terzista deve usare per la lavorazione</i> (XPath: TEXDyFinOrdChange/TFCXbody/TFCXitem/fabricProd/pieceChain/pieceCut/serialN) 1-1 (XPath: TEXDyFinOrdChange/TFCXbody/TFCXitem/fabricProd/piece/serialN) 1-3</p>
@source	<p>origine o fonte di rilevazione dei dati in oggetto</p> <p>- tipo base: string, tabella cod.: NT12 http://www.moda-ml.net/moda-ml/repository/codelist/v2013-1/gc_NT12.xml (XPath: TEXDyFinOrdChange/TFCXbody/TFCXitem/fabMnfrOperation/texMachineSpecs/specValue/@source) [Optional] (XPath: TEXDyFinOrdChange/TFCXbody/TFCXitem/fabricProd/fabricSpecs/specValue/@source) [Optional]</p>
specValue	<p>valore richiesto per una caratteristica o un parametro misurabili</p> <p>- tipo base: decimal, (XPath: TEXDyFinOrdChange/TFCXbody/TFCXitem/fabricProd/fabricSpecs/specValue) 0-1 (XPath: TEXDyFinOrdChange/TFCXbody/TFCXitem/fabMnfrOperation/texMachineSpecs/specValue) 0-1</p>

street	<p>via e numero civico di una locazione</p> <p>- tipo base: string, lunghezza max: 80,</p> <p>(XPath: TEXDyFinOrdChange/TFCXheader/subContractor/street) 0-1 (XPath: TEXDyFinOrdChange/TFCXbody/TFCXitem/thirdParty/street) 0-1 (XPath: TEXDyFinOrdChange/TFCXheader/thirdParty/street) 0-1 (XPath: TEXDyFinOrdChange/TFCXheader/buyer/street) 0-1</p>
subCountry	<p>sigla o codice della provincia (sub-country)</p> <p>- tipo base: string, lunghezza max: 9,</p> <p>(XPath: TEXDyFinOrdChange/TFCXheader/thirdParty/subCountry) 0-1 (XPath: TEXDyFinOrdChange/TFCXheader/subContractor/subCountry) 0-1 (XPath: TEXDyFinOrdChange/TFCXheader/buyer/subCountry) 0-1 (XPath: TEXDyFinOrdChange/TFCXbody/TFCXitem/thirdParty/subCountry) 0-1</p>
taxCategory	<p>categoria di imposta o tassa</p> <p>- tipo base: string, tabella cod.: T62</p> <p>http://www.moda-ml.net/moda-ml/repository/codelist/v2013-1/gc_T62.xml (XPath: TEXDyFinOrdChange/TFCXbody/TFCXitem/dtScheme/taxCategory) 0-1 (XPath: TEXDyFinOrdChange/terms/allowanceCharge/dtScheme/taxCategory) 0-1</p>
taxRate	<p>aliquota percentuale di imposta o tassa</p> <p>- tipo base: string,</p> <p>(XPath: TEXDyFinOrdChange/terms/allowanceCharge/dtScheme/taxRate) 0-1 (XPath: TEXDyFinOrdChange/TFCXbody/TFCXitem/dtScheme/taxRate) 0-1</p>
@taxType	<p>tipo di imposta o tassa</p> <p>- tipo base: string, tabella cod.: T61</p> <p>http://www.moda-ml.net/moda-ml/repository/codelist/v2013-1/gc_T61.xml (XPath: TEXDyFinOrdChange/TFCXbody/TFCXitem/dtScheme/@taxType) [Required] (XPath: TEXDyFinOrdChange/terms/allowanceCharge/dtScheme/@taxType) [Required]</p>
texJob	<p>operazione elementare di un ciclo di lavoro sul tessuto</p> <p>- tipo base: string, tabella cod.: T202</p> <p>http://www.moda-ml.net/moda-ml/repository/codelist/v2013-1/gc_T202.xml (XPath: TEXDyFinOrdChange/TFCXbody/TFCXitem/fabMnfrOperation/texJob) 1-1</p>
texJobTech	<p>tecnologia di operazione sul tessuto</p> <p>- tipo base: string, tabella cod.: T262</p> <p>http://www.moda-ml.net/moda-ml/repository/codelist/v2013-1/gc_T262.xml (XPath: TEXDyFinOrdChange/TFCXbody/TFCXitem/fabMnfrOperation/texJobTech) 0-9</p>
texMachine	<p>macchina usata in una operazione elementare di un ciclo di lavoro sul tessuto</p> <p>- tipo base: string, tabella cod.: T272</p> <p>http://www.moda-ml.net/moda-ml/repository/codelist/v2013-1/gc_T272.xml (XPath: TEXDyFinOrdChange/TFCXbody/TFCXitem/fabMnfrOperation/texMachine) 0-1</p>
texMachineParam	<p>parametro o variabile di settaggio di macchina usata in una operazione elementare di un ciclo di lavoro sul tessuto</p> <p>- tipo base: string, tabella cod.: T282</p> <p>http://www.moda-ml.net/moda-ml/repository/codelist/v2013-1/gc_T282.xml (XPath: TEXDyFinOrdChange/TFCXbody/TFCXitem/fabMnfrOperation/texMachineSpecs/texMachineParam)</p>
@TFCOtype	<p>tipo della DISPOSIZIONE TINTURA-FINISSAGGIO TESSUTO. Obbligatorio utilizzare questo elemento per indicare RILAVORAZIONI.</p> <p>- tipo base: string, tabella cod.: NT24</p> <p>http://www.moda-ml.net/moda-ml/repository/codelist/v2013-1/gc_NT24.xml (XPath: TEXDyFinOrdChange/@TFCOtype) [Required]</p>
@TID	<p>matricola che contrassegna il chip RFID</p> <p>- tipo base: string,</p> <p>(XPath: TEXDyFinOrdChange/TFCXbody/TFCXitem/fabricProd/piece/EPC/@TID) [Optional]</p>
tolerance	<p>scarto tollerato per il valore di una misurazione (deve avere un segno più o meno)</p>

	<p>- tipo base: decimal, (XPath: TEXDyFinOrdChange/TFCXbody/TFCXitem/fabricProd/fabricSpecs/tolerance) 0-2 (XPath: TEXDyFinOrdChange/TFCXbody/TFCXitem/fabMnfrOperation/texMachineSpecs/tolerance) 0-2</p>
totFault	<p>numero totale dei difetti: le prime due cifre contano i difetti Gravi, le seconde due i difetti Medi e le ultime due i difetti Lievi - tipo base: positiveInteger, (XPath: TEXDyFinOrdChange/TFCXbody/TFCXitem/fabricProd/piece/totFault) 0-1</p>
transCondition	<p>condizione speciale di trasporto o servizio speciale richiesto allo Spedizioniere - tipo base: string, tabella cod.: T38 http://www.moda-ml.net/moda-ml/repository/codelist/v2013-1/gc_T38.xml (XPath: TEXDyFinOrdChange/terms/transInfo/transCondition) 0-3</p>
transConditionText	<p>descrizione in testo libero della condizione speciale di trasporto o servizio speciale richiesto allo Spedizioniere - tipo base: string, lunghezza max: 100, (XPath: TEXDyFinOrdChange/terms/transInfo/transConditionText) 0-1</p>
transMeans	<p>mezzo usato per il trasporto, complessivo o relativo ad una tratta - tipo base: string, tabella cod.: T40 http://www.moda-ml.net/moda-ml/repository/codelist/v2013-1/gc_T40.xml (XPath: TEXDyFinOrdChange/terms/transInfo/transMeans) 0-1</p>
transMode	<p>modo di trasporto, complessivo o relativo ad una tratta - tipo base: string, tabella cod.: T8 http://www.moda-ml.net/moda-ml/repository/codelist/v2013-1/gc_T8.xml (XPath: TEXDyFinOrdChange/terms/transInfo/transMode) 1-1</p>
@transReason	<p>causale del trasporto - tipo base: string, tabella cod.: NT11 http://www.moda-ml.net/moda-ml/repository/codelist/v2013-1/gc_NT11.xml (XPath: TEXDyFinOrdChange/terms/transInfo/@transReason) [Optional]</p>
@um	<p>unità di misura fisica - tipo base: string, tabella cod.: NT7 http://www.moda-ml.net/moda-ml/repository/codelist/v2013-1/gc_NT7.xml (XPath: TEXDyFinOrdChange/TFCXbody/TFCXitem/fabMnfrOperation/texMachineSpecs/pcTolerance/@um) [Optional] - nota: <i>da usarsi quando occorre specificare se la percentuale dichiarata è in peso, volume, ecc..</i> (XPath: TEXDyFinOrdChange/TFCXbody/TFCXitem/fabMnfrOperation/texMachineSpecs/tolerance/@um) [Required] (XPath: TEXDyFinOrdChange/TFCXbody/TFCXitem/fabMnfrOperation/texMachineSpecs/specValue/@um) [Optional] (XPath: TEXDyFinOrdChange/TFCXbody/TFCXitem/fabricProd/pieceChain/pieceLength/@um) [Optional] [Default= MTR] (XPath: TEXDyFinOrdChange/TFCXbody/TFCXitem/fabricProd/fabricSpecs/pcTolerance/@um) [Optional] - nota: <i>da usarsi quando occorre specificare se la percentuale dichiarata è in peso, volume, ecc..</i> (XPath: TEXDyFinOrdChange/TFCXbody/TFCXitem/fabricProd/pieceChain/pieceWidth/@um) [Optional] [Default= CMT] (XPath: TEXDyFinOrdChange/TFCXbody/TFCXitem/fabricProd/pieceChain/pieceCut/pieceLength/@um) [Optional] [Default= MTR] (XPath: TEXDyFinOrdChange/TFCXbody/TFCXitem/fabricProd/pieceChain/pieceWeight/@um) [Optional] [Default= KGM] (XPath: TEXDyFinOrdChange/terms/transInfo/netWeight/@um) [Required] (XPath: TEXDyFinOrdChange/terms/transInfo/grossWeight/@um) [Required] (XPath: TEXDyFinOrdChange/TFCXbody/TFCXitem/fabricProd/fabricWidth/@um) [Optional] [Default= CMT] (XPath: TEXDyFinOrdChange/TFCXbody/TFCXitem/fabricProd/fabricSpecs/tolerance/@um) [Required]</p>

	<p>(XPath: TEXDyFinOrdChange/TFCXbody/TFCXitem/fabricProd/fabricSpecs/specValue/@um) [Optional]</p> <p>(XPath: TEXDyFinOrdChange/TFCXbody/TFCXitem/fabricProd/pieceChain/pieceCut/pieceWeight/@um) [Optional] [Default= KGM]</p> <p>(XPath: TEXDyFinOrdChange/TFCXbody/TFCXitem/qty/@um) [Required]</p> <p>(XPath: TEXDyFinOrdChange/TFCXbody/TFCXitem/fabricProd/piece/pieceAllow/@um) [Required]</p> <p>(XPath: TEXDyFinOrdChange/TFCXbody/TFCXitem/fabricComponent/qty/@um) [Required]</p> <p>(XPath: TEXDyFinOrdChange/TFCXbody/TFCXitem/price/@um) [Optional]</p> <p>- nota: <i>Unità di misura fisica del prodotto a cui è riferito il prezzo (es. prezzo per metro).</i></p> <p>(XPath: TEXDyFinOrdChange/TFCXbody/TFCXitem/fabricProd/piece/pieceWeightM/@um) [Optional] [Default= GRM]</p> <p>(XPath: TEXDyFinOrdChange/TFCXbody/TFCXitem/fabricProd/piece/pieceWidth/@um) [Optional] [Default= CMT]</p> <p>(XPath: TEXDyFinOrdChange/TFCXbody/TFCXitem/fabricProd/piece/pieceLength/@um) [Optional] [Default= MTR]</p> <p>(XPath: TEXDyFinOrdChange/TFCXbody/TFCXitem/fabricProd/piece/pieceWeight/@um) [Optional] [Default= KGM]</p> <p>(XPath: TEXDyFinOrdChange/TFCXbody/TFCXitem/fabricProd/piece/pieceCutWidth/@um) [Optional] [Default= CMT]</p>
@useProfile	<p>profilo uso al quale il presente documento è conforme nel caso sia stato definito tra le parti. Prefer sia un URI con nome aziende o eventualmente un URL con link al profilo.</p> <p>- tipo base: string,</p> <p>(XPath: TEXDyFinOrdChange/@useProfile) [Optional]</p>
@VAT	<p>aliquota o causale IVA (deprecato, usare dtScheme)</p> <p>- tipo base: string, tabella cod.: NT16</p> <p>http://www.moda-ml.net/moda-ml/repository/codelist/v2013-1/gc_NT16.xml</p> <p>(XPath: TEXDyFinOrdChange/TFCXheader/thirdParty/@VAT) [Optional]</p> <p>(XPath: TEXDyFinOrdChange/TFCXbody/TFCXitem/lineN/@VAT) [Optional]</p> <p>(XPath: TEXDyFinOrdChange/terms/allowanceCharge/@VAT) [Optional]</p> <p>(XPath: TEXDyFinOrdChange/TFCXbody/TFCXitem/thirdParty/@VAT) [Optional]</p>
@version	<p>Versione del dizionario da cui è creata l'istanza</p> <p>- tipo base: string, tabella cod.: NT100</p> <p>http://www.moda-ml.net/moda-ml/repository/codelist/v2013-1/gc_NT100.xml</p> <p>(XPath: TEXDyFinOrdChange/@version) [Optional] [Default= 2013-1]</p>

2.3 Tabelle di codifica utilizzate

Elenco delle tabelle di enumerazione utilizzate nel documento XML. I relativi codici sono presenti all'indirizzo: <http://www.moda-ml.org/moda-ml/imple/moda-ml-2013-1.asp?lingua=it&pag=6>

NT100 - Versione eBIZ Moda-ML
NT11 - causale trasporto
NT12 - fonte dati
NT16 - aliquota o causale IVA
NT18 - funzione messaggio
NT2 - qualificatore terzparte
NT20 - tipo prezzo
NT24 - tipo Disposizione di Tintura-Finissaggio Tessuto
NT29 - formato data
NT3 - formato dato
NT38 - prova colore
NT4 - destinazione d'uso
NT5 - azione
NT6 - ente codificatore
NT7 - unità di misura
T1 - pagamento - scadenza
T10 - ISO3166 - Nazione
T13 - proprietà CFM del tessuto
T19 - tipo di fibra
T2 - Pagamento - Modo
T202 - tipo di lavorazione del tessuto
T21 - tipo documento
T262 - tipo tecnologia di lavorazione sul tessuto
T272 - tipo di macchina per lavorazione tessuto
T282 - tipo parametro lavorazione tessuto
T3 - consegna - IncoTerm
T38 - condizioni di trasporto
T4 - confezione pezza - Tipo
T40 - tipo mezzo di trasporto
T41 - tipo di Sconto od Onere
T44 - tipo codice addizionale
T5 - confezione pezza - Modalità
T52 - stato della pezza
T6 - confezione pezza - Imballo
T61 - tipo di imposta o tassa
T62 - categoria di imposta o tassa
T8 - Trasporto - Modo
T9 - ISO4217 - Valuta

Allegato A

Immagine rappresentative della struttura dei principali elementi complessi.

