



<http://www.moda-ml.org>

GUIDA DI IMPLEMENTAZIONE
TRANSAZIONE "MODIFICA DISPOSIZIONE
STAMPA TESSUTO"

Versione: 2013-1

Data di rilascio: 30/07/2013

Codice documento: G077

Repository XML Schema: <http://www.moda-ml.org/moda-ml/repository/schema/v2013-1/default.asp>

Repository guide: <http://www.moda-ml.org/moda-ml/repository/guide/v2013-1/default.asp>

Nome file: G077-MODA-ML-ModificaDisposizioneStampaTessuto.pdf

1. DESCRIZIONE DI BUSINESS

1.1 Scopo

Questa guida ha lo scopo di illustrare alle aziende del settore tessile abbigliamento la forma standard XML del tipo documento "MODIFICA DISPOSIZIONE DI STAMPA TESSUTO", fornendo le istruzioni per il suo impiego nel contesto di commercio elettronico tra Terzisti di Stampatori e loro committenti illustrato nel diagramma accluso.

Tutte le regole necessarie per la costruzione e la validazione del documento sono espresse mediante uno specifico schema XML, che è presentato in dettaglio nel paragrafo

.

1.2 Generalità

Il messaggio è emesso dal Committente per modificare un Ordine di stampa di tessuto emesso precedentemente.

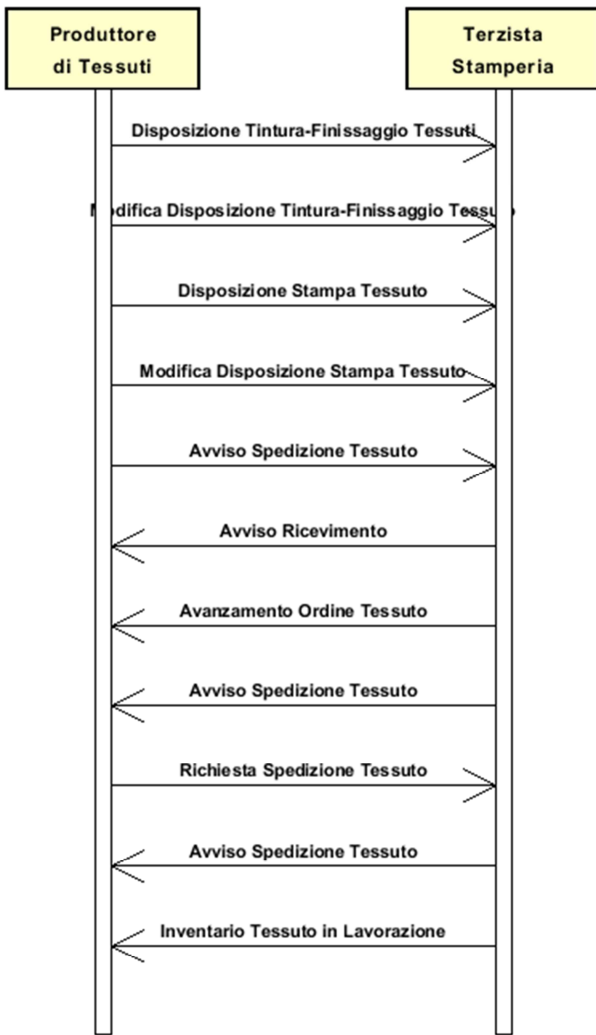
Il Committente spedisce al Terzista la Modifica Ordine quando ha la necessità di modificare alcuni termini di un suo precedente Ordine (per esempio: sospendere una lavorazione già ordinata) o di correggere errori contenuti in un suo precedente Ordine.

Funzione essenziale del messaggio è rimettere un Ordine valido in sostituzione di un Ordine non più valido, correggendo:

- quantità da consegnare (variazione solo in diminuzione)
- date e località di consegna
- prezzi e sconti

La Modifica Ordine può avere un numero di righe diverso dall'Ordine, quando siano intervenute variazioni che hanno prodotto lo splitting di una riga Ordine. Tuttavia la somma delle quantità nelle righe (confermate + variate + annullate) della Modifica deve quadrare con la somma delle quantità nell'Ordine di riferimento.

1.3. Scenario applicativo



2. GUIDA ALLA IMPLEMENTAZIONE

2.1 Struttura generale del documento XML

Tutti i dati che possono essere scambiati tra le Parti con questa classe di documenti XML sono mostrati nella "Struttura del documento" (una visione semplificata dello schema) dove:

- i due numeri che seguono ciascun elemento indicano la sua "cardinalità" (numero minimo e massimo di ripetizioni ammesse); il numero minimo uguale a 0 indica un elemento opzionale, il numero minimo maggiore o uguale a 1 indica un elemento obbligatorio)
- il carattere grassetto denota gli elementi che sono "complessi semantici" ovvero aggregati di dati elementari costruiti ai fini della funzionalità e della riusabilità dell'informazione (gli elementi che sono contenuti in ogni elemento padre si individuano agevolmente per l'indentatura)
- il simbolo @ ed il carattere corsivo denotano un attributo dell'elemento che lo precede; qui la condizione d'uso (Required, Optional, ecc.) è indicata fra parentesi quadre

Struttura del documento XML

TEXPrintOrdChange

```
@msgfunction [Optional]
@version [Optional] [Default= 2013-1]
@useProfile [Optional]
| TPCXheader 1-1
| | msgN 1-1
| | - scegli -
| | docID 0-1
| | @numberingOrg [Optional]
| | - oppure -
| | msgID 0-1
| | - fine scelta -
| | msgDate 1-1
| | @dateForm [Optional]
| | season 0-1
| | msgCurrency 0-1
| | refDoc 1-9
| | @docType [Required]
| | | docID 1-2
| | | @numberingOrg [Optional]
| | | docDate 0-1
| | | @dateForm [Optional]
| | | season 0-1
| | | itemID 0-1
| | buyer 1-1
| | @logo [Optional]
| | @sender [Optional]
| | | id 1-1
| | | @numberingOrg [Optional]
| | | legalName 0-1
| | | dept 0-1
| | | person 0-1
| | | @email [Optional]
| | | @phone [Optional]
| | | @fax [Optional]
| | | street 0-1
```

- | | | city 0-1
- | | | subCountry 0-1
- | | | country 0-1
- | | | postCode 0-1
- | | **subContractor 1-1**
- | | | @sender [Optional]
- | | | | id 1-1
- | | | | | @numberingOrg [Optional]
- | | | | legalName 0-1
- | | | | dept 0-1
- | | | | person 0-1
- | | | | | @email [Optional]
- | | | | | @phone [Optional]
- | | | | | @fax [Optional]
- | | | | street 0-1
- | | | | city 0-1
- | | | | subCountry 0-1
- | | | | country 0-1
- | | | | postCode 0-1
- | | **thirdParty 0-1**
- | | | @VAT [Optional]
- | | | @role [Required]
- | | | @sender [Optional]
- | | | | id 1-1
- | | | | | @numberingOrg [Optional]
- | | | | legalName 0-1
- | | | | dept 0-1
- | | | | person 0-1
- | | | | | @email [Optional]
- | | | | | @phone [Optional]
- | | | | | @fax [Optional]
- | | | | street 0-1
- | | | | city 0-1
- | | | | subCountry 0-1
- | | | | country 0-1
- | | | | postCode 0-1
- | | | note 0-19
- | | | | @numberingOrg [Optional]
- | | | | @codeList [Optional]
- | | | | @noteLabel [Optional]

| **terms 0-1**

- | | **payment 0-5**
- | | | @finDiscount [Optional]
- | | | @finSurcharge [Optional]
- | | | - scegli -
- | | | | payTerm 1-1
- | | | | - oppure -
- | | | | | payTermText 1-1
- | | | | | - fine scelta -
- | | | | | payMode 0-1
- | | **insPayment 0-5**
- | | | @part [Required]
- | | | - scegli -
- | | | | payTerm 1-1
- | | | | - oppure -
- | | | | | payTermText 1-1
- | | | | | - fine scelta -
- | | | | | payMode 0-1
- | | **trade 0-1**
- | | | - scegli -

```

| | | incoTermText 1-1
| | - oppure -
| | | incoTerm 1-1
| | - fine scelta -
| | | location 0-1
| | | @LRI [Optional]
| | transInfo 0-1
| | @transReason [Optional]
| | | transMode 1-1
| | | carrier 0-1
| | | deliveryPlace 0-1
| | | grossWeight 0-1
| | | @um [Required]
| | | netWeight 0-1
| | | @um [Required]
| | | transMeans 0-1
| | | transCondition 0-3
| | | transConditionText 0-1
| | allowanceCharge 0-9
| | @VAT [Optional]
| | - scegli -
| | | AC_category 1-1
| | - oppure -
| | | AC_categoryText 1-1
| | - scegli -
| | | AC_percent 1-1
| | - oppure -
| | | AC_amount 1-1
| | - fine scelta -
| | | dtScheme 0-1
| | | @taxType [Required]
| | | | taxCategory 0-1
| | | | taxRate 0-1
| | | | legalRef 0-1
| | | | @codeList [Required]
| | | | note 0-19
| | | | @numberingOrg [Optional]
| | | | @codeList [Optional]
| | | | @noteLabel [Optional]

| TPCXbody 1-1
| | TPCXitem 1-unbounded
| | @act [Required]
| | @productLevel [Optional] [Default= END]
| | | lineN 1-1
| | | @VAT [Optional]
| | | refDoc 1-9
| | | @docType [Required]
| | | | docID 1-2
| | | | @numberingOrg [Optional]
| | | | docDate 0-1
| | | | @dateForm [Optional]
| | | | season 0-1
| | | | itemID 0-1
| | | fabricProd 0-1
| | | @CTest [Optional]
| | | | texCode 1-1
| | | | @numberingOrg [Optional]
| | | | | art 1-1
| | | | | @numberingOrg [Optional]
| | | | | @codeList [Optional]

```

```

| | | | @listName [Optional]
| | | | @listVersion [Optional]
| | | | pattern 0-1
| | | | @numberingOrg [Optional]
| | | | @codeList [Optional]
| | | | @listName [Optional]
| | | | @listVersion [Optional]
| | | | color 0-1
| | | | @numberingOrg [Optional]
| | | | @codeList [Optional]
| | | | @listName [Optional]
| | | | @listVersion [Optional]
| | | | added 0-9
| | | | @numberingOrg [Optional]
| | | | @addType [Optional]
| | | | description 0-1
| | | | fabricCompos 0-1
| | | | | percCompos 1-9
| | | | | @fibre [Required]
| | | | fabricWidth 0-1
| | | | | @um [Optional] [Default= CMT]
| | | | fabricSpecs 0-99
| | | | - scegli -
| | | | | fabricCharText 1-1
| | | | - oppure -
| | | | | fabricChar 1-1
| | | | - fine scelta -
| | | | | specValue 0-1
| | | | | @um [Optional]
| | | | | @source [Optional]
| | | | | @method [Optional]
| | | | | @application [Optional]
| | | | | @CV [Optional]
| | | | - scegli -
| | | | | tolerance 0-2
| | | | | @um [Required]
| | | | - oppure -
| | | | | pcTolerance 0-2
| | | | | @um [Optional]
| | | | - fine scelta -
| | | | - scegli -
| | | | | pieceChain 0-99
| | | | | serialN 1-1
| | | | | @numberingOrg [Optional]
| | | | | pieceLength 0-1
| | | | | @um [Optional] [Default= MTR]
| | | | | pieceWidth 0-1
| | | | | @um [Optional] [Default= CMT]
| | | | | pieceWeight 0-1
| | | | | @um [Optional] [Default= KGM]
| | | | | lotN 0-1
| | | | | @numberingOrg [Optional]
| | | | | dyeN 0-1
| | | | | @numberingOrg [Optional]
| | | | | packageN 0-1
| | | | | @numberingOrg [Optional]
| | | | | @packageContainerN [Optional]
| | | | | piecePack 0-1
| | | | - scegli -
| | | | | piecePackText 1-1
| | | | - oppure -

```

```

| | | | | | pieceInnWrap1 1-1
| | | | | | pieceInnWrap2 0-1
| | | | | | pieceOutWrap 0-1
- fine scelta -
| | | | | | pieceCut 0-99
| | | | | | serialN 1-1
| | | | | | @numberingOrg [Optional]
| | | | | | pieceLength 0-1
| | | | | | @um [Optional] [Default= MTR]
| | | | | | pieceWeight 0-1
| | | | | | @um [Optional] [Default= KGM]
- oppure -
| | | | | | piece 0-99
| | | | | | @endUse [Optional]
| | | | | | serialN 1-3
| | | | | | @numberingOrg [Optional]
| | | | | | EPC 0-1
| | | | | | @numberingOrg [Optional]
| | | | | | @TID [Optional]
| | | | | | totFault 0-1
| | | | | | pieceStatus 0-1
| | | | | | pieceLength 0-1
| | | | | | @um [Optional] [Default= MTR]
| | | | | | pieceWidth 0-1
| | | | | | @um [Optional] [Default= CMT]
| | | | | | pieceCutWidth 0-1
| | | | | | @um [Optional] [Default= CMT]
| | | | | | pieceWeight 0-1
| | | | | | @um [Optional] [Default= KGM]
| | | | | | pieceWeightM 0-1
| | | | | | @um [Optional] [Default= GRM]
| | | | | | pieceAllow 0-1
| | | | | | @um [Required]
| | | | | | lotN 0-1
| | | | | | @numberingOrg [Optional]
| | | | | | dyeN 0-1
| | | | | | @numberingOrg [Optional]
| | | | | | mixMatch 0-1
| | | | | | @numberingOrg [Optional]
| | | | | | packageN 0-1
| | | | | | @numberingOrg [Optional]
| | | | | | @packageContainerN [Optional]
| | | | | | piecePack 0-1
- scegli -
| | | | | | piecePackText 1-1
- oppure -
| | | | | | pieceInnWrap1 1-1
| | | | | | pieceInnWrap2 0-1
| | | | | | pieceOutWrap 0-1
- fine scelta -
- fine scelta -
| | | | | | note 0-19
| | | | | | @numberingOrg [Optional]
| | | | | | @codeList [Optional]
| | | | | | @noteLabel [Optional]
| | | | | | qty 0-3
| | | | | | @um [Required]
| | | | | | price 0-1
| | | | | | @um [Optional]
| | | | | | @priceQualifier [Optional] [Default= NET]
| | | | | | deliveryDate 0-1

```



```

| @dateForm [Optional]
| thirdParty 0-1
| @VAT [Optional]
| @role [Required]
| @sender [Optional]
| id 1-1
| @numberingOrg [Optional]
| legalName 0-1
| dept 0-1
| person 0-1
| @email [Optional]
| @phone [Optional]
| @fax [Optional]
| street 0-1
| city 0-1
| subCountry 0-1
| country 0-1
| postCode 0-1
| fabricComponent 0-9
| texCode 1-1
| @numberingOrg [Optional]
| art 1-1
| @numberingOrg [Optional]
| @codeList [Optional]
| @listName [Optional]
| @listVersion [Optional]
| pattern 0-1
| @numberingOrg [Optional]
| @codeList [Optional]
| @listName [Optional]
| @listVersion [Optional]
| color 0-1
| @numberingOrg [Optional]
| @codeList [Optional]
| @listName [Optional]
| @listVersion [Optional]
| added 0-9
| @numberingOrg [Optional]
| @addType [Optional]
| description 0-1
| qty 1-3
| @um [Required]
| serialN 0-99
| @numberingOrg [Optional]
| refDoc 0-1
| @docType [Required]
| docID 1-2
| @numberingOrg [Optional]
| docDate 0-1
| @dateForm [Optional]
| season 0-1
| itemID 0-1
| location 0-1
| @LRI [Optional]
| note 0-19
| @numberingOrg [Optional]
| @codeList [Optional]
| @noteLabel [Optional]
| fabPrintOperation 0-9
| fabPrintTech 1-1
| dyeStuff 0-1

```

```

| | | | fabPrintSpecs 0-9
| | | | - scegli -
| | | | | fabPrintCharText 1-1
| | | | - oppure -
| | | | | fabPrintChar 1-1
| | | | - fine scelta -
| | | | | specValue 0-1
| | | | |   @um [Optional]
| | | | |   @source [Optional]
| | | | |   @method [Optional]
| | | | |   @application [Optional]
| | | | |   @CV [Optional]
| | | | | groundColor 0-9
| | | | |   @numberingOrg [Optional]
| | | | |   @screenN [Required]
| | | | | refDoc 0-1
| | | | |   @docType [Required]
| | | | |     docID 1-2
| | | | |     @numberingOrg [Optional]
| | | | |     docDate 0-1
| | | | |     @dateForm [Optional]
| | | | |     season 0-1
| | | | |     itemID 0-1
| | | | | note 0-19
| | | | |   @numberingOrg [Optional]
| | | | |   @codeList [Optional]
| | | | |   @noteLabel [Optional]
| | | | | dtScheme 0-1
| | | | |   @taxType [Required]
| | | | |   taxCategory 0-1
| | | | |   taxRate 0-1
| | | | |   legalRef 0-1
| | | | |   @codeList [Required]
| | | | |   note 0-19
| | | | |   @numberingOrg [Optional]
| | | | |   @codeList [Optional]
| | | | |   @noteLabel [Optional]

```

2.2 Descrizione di dettaglio degli elementi del documento

Nelle tabelle seguenti vengono presentati tutti gli elementi (complessi e semplici) utilizzati in questo documento. La descrizione comprende: 1) informazioni proprie dell'elemento: tag, nome dell'elemento, breve descrizione, tipo di dato e vincoli sintattici; 2) informazioni relative all'uso dell'elemento in una particolare collocazione nel documento: xpath ed eventuali note relative a tale uso.

2.2.1 Elementi complessi (Aggregate Business Information Entities)

Sono elementi complessi gli elementi il cui contenuto è costituito da altri elementi (figli). Gli elementi complessi sono ordinati alfabeticamente.

allowanceCharge	Sconti e Oneri associati ad un Ordine o ad un contratto (XPath: TEXPrintOrdChange/terms/allowanceCharge) 0-9
buyer	dati del Cliente - tipo base: Nad, (XPath: TEXPrintOrdChange/TPCXheader/buyer) 1-1
dtScheme	dati usabili per dichiarare la tassa o imposta applicata (XPath: TEXPrintOrdChange/terms/allowanceCharge/dtScheme) 0-1 (XPath: TEXPrintOrdChange/TPCXbody/TPCXitem/dtScheme) 0-1
fabPrintOperation	dettagli della operazione di stampa di un tessuto (XPath: TEXPrintOrdChange/TPCXbody/TPCXitem/fabPrintOperation) 0-9
fabPrintSpecs	specifiche tecniche della stampa di un tessuto (XPath: TEXPrintOrdChange/TPCXbody/TPCXitem/fabPrintOperation/fabPrintSpecs) 0-9
fabricComponent	dettagli di identificazione di un tessuto usato in una operazione di produzione in subfornitura (XPath: TEXPrintOrdChange/TPCXbody/TPCXitem/fabricComponent) 0-9
fabricCompos	composizione fibrosa del tessuto secondo la Direttiva 97/37/CE (XPath: TEXPrintOrdChange/TPCXbody/TPCXitem/fabricProd/fabricCompos) 0-1
fabricProd	specifiche di produzione del prodotto da ottenere da una operazione di produzione di un tessuto in sub-fornitura (XPath: TEXPrintOrdChange/TPCXbody/TPCXitem/fabricProd) 0-1
fabricSpecs	caratteristiche tecniche di un tessuto, abbinabili sia ad una operazione di produzione in sub-fornitura sia ad un acquisto (XPath: TEXPrintOrdChange/TPCXbody/TPCXitem/fabricProd/fabricSpecs) 0-99
insPayment	dettaglio di pagamento, per pagamento rateale (XPath: TEXPrintOrdChange/terms/insPayment) 0-5 - note: <i>escluso il caso di offerta, questo aggregato è alternativo a payment e deve essere ripetuto per ciascuna rata di pagamento</i>
payment	dettaglio di pagamento, per pagamento in unica soluzione (XPath: TEXPrintOrdChange/terms/payment) 0-5 - note: <i>escluso il caso di offerta, questo aggregato è alternativo a insPayment, può essere ripetuto per specificare termini di pagamento alternativi (ad esempio: a 60 giorni oppure a 30 giorni con sconto 3%)</i>
piece	dati identificativi e misure della pezza (XPath: TEXPrintOrdChange/TPCXbody/TPCXitem/fabricProd/piece) 0-99
pieceChain	dati identificativi e misure di una catena di pezze ancora da tagliare

	(XPath: TEXPrintOrdChange/TPCXbody/TPCXitem/fabricProd/pieceChain) 0-99
pieceCut	dati identificativi e misure di una pezza componente una catena ancora da tagliare (XPath: TEXPrintOrdChange/TPCXbody/TPCXitem/fabricProd/pieceChain/pieceCut) 0-99 - note: <i>qui possono inserirsi i dati delle pezze che compongono la catena</i>
piecePack	modalità di confezione delle pezze di tessuto (XPath: TEXPrintOrdChange/TPCXbody/TPCXitem/fabricProd/piece/piecePack) 0-1 (XPath: TEXPrintOrdChange/TPCXbody/TPCXitem/fabricProd/pieceChain/piecePack) 0-1
refDoc	identificazione di un documento di riferimento ed eventualmente di un suo item (riga) (XPath: TEXPrintOrdChange/TPCXbody/TPCXitem/refDoc) 1-9 (XPath: TEXPrintOrdChange/TPCXbody/TPCXitem/fabricComponent/refDoc) 0-1 - note: <i>qui possono essere indicati i documenti di consegna</i> (XPath: TEXPrintOrdChange/TPCXheader/refDoc) 1-9 (XPath: TEXPrintOrdChange/TPCXbody/TPCXitem/fabPrintOperation/refDoc) 0-1
subContractor	dati del Terzista - tipo base: Nad, (XPath: TEXPrintOrdChange/TPCXheader/subContractor) 1-1
terms	dettaglio delle condizioni di pagamento e di consegna (XPath: TEXPrintOrdChange/terms) 0-1
texCode	codifica dell'articolo tessile (XPath: TEXPrintOrdChange/TPCXbody/TPCXitem/fabricComponent/texCode) 1-1 (XPath: TEXPrintOrdChange/TPCXbody/TPCXitem/fabricProd/texCode) 1-1
thirdParty	dati di una Terza Parte, diversa da Cliente o Fornitore - tipo base: Nad, (XPath: TEXPrintOrdChange/TPCXheader/thirdParty) 0-1 (XPath: TEXPrintOrdChange/TPCXbody/TPCXitem/thirdParty) 0-1
TPCXbody	corpo del documento "MODIFICA DISPOSIZIONE DI STAMPA TESSUTO" (XPath: TEXPrintOrdChange/TPCXbody) 1-1
TPCXheader	testata del documento "MODIFICA DISPOSIZIONE DI STAMPA TESSUTO" (XPath: TEXPrintOrdChange/TPCXheader) 1-1
TPCXitem	riga del documento "MODIFICA DISPOSIZIONE DI STAMPA TESSUTO" (XPath: TEXPrintOrdChange/TPCXbody/TPCXitem) 1-unbounded
trade	condizioni generali di resa della merce (XPath: TEXPrintOrdChange/terms/trade) 0-1
transInfo	informazioni sul trasporto: modo, vettore e luogo di consegna (XPath: TEXPrintOrdChange/terms/transInfo) 0-1

2.2.2 Elementi semplici (Basic Business Information Entities)

Sono elementi semplici gli elementi il cui contenuto è caratterizzato da un data type e da un dominio di valori. Gli elementi semplici sono ordinati alfabeticamente.

AC_amount	importo di uno Sconto od Onere espresso in valore assoluto - tipo base: decimal, cifre decimali: 2, (XPath: TEXPrintOrdChange/terms/allowanceCharge/AC_amount) 1-1
------------------	---

AC_category	<p>codice che specifica il tipo o la ragione di uno Sconto od Onere</p> <ul style="list-style-type: none"> - tipo base: string, tabella cod.: T41 http://www.moda-ml.net/moda-ml/repository/codelist/v2013-1/gc_T41.xml (XPath: <code>TEXPrintOrdChange/terms/allowanceCharge/AC_category</code>) 1-1
AC_categoryText	<p>descrizione in testo libero che specifica il tipo o la ragione di uno Sconto od Onere</p> <ul style="list-style-type: none"> - tipo base: string, lunghezza max: 70, (XPath: <code>TEXPrintOrdChange/terms/allowanceCharge/AC_categoryText</code>) 1-1
AC_percent	<p>importo di uno Sconto od Onere espresso in percentuale</p> <ul style="list-style-type: none"> - tipo base: decimal, max incluso: 100, cifre decimali: 2, (XPath: <code>TEXPrintOrdChange/terms/allowanceCharge/AC_percent</code>) 1-1
@act	<p>azione che la riga del documento in questione compie sulla riga di riferimento</p> <ul style="list-style-type: none"> - tipo base: string, tabella cod.: NT5 http://www.moda-ml.net/moda-ml/repository/codelist/v2013-1/gc_NT5.xml (XPath: <code>TEXPrintOrdChange/TPCXbody/TPCXitem/@act</code>) [Required]
added	<p>elemento aggiuntivo di codifica, non includibile nei precedenti</p> <ul style="list-style-type: none"> - tipo base: string, lunghezza max: 15, (XPath: <code>TEXPrintOrdChange/TPCXbody/TPCXitem/fabricProd/texCode/added</code>) 0-9 - note: <i>qui può specificarsi un ulteriore codifica (vedere tabella T44)</i> (XPath: <code>TEXPrintOrdChange/TPCXbody/TPCXitem/fabricComponent/texCode/added</code>) 0-9 - note: <i>qui può specificarsi un ulteriore codifica (vedere tabella T44)</i>
@addType	<p>qualificatore dell'elemento aggiuntivo di codifica di un prodotto</p> <ul style="list-style-type: none"> - tipo base: string, tabella cod.: T44 http://www.moda-ml.net/moda-ml/repository/codelist/v2013-1/gc_T44.xml (XPath: <code>TEXPrintOrdChange/TPCXbody/TPCXitem/fabricComponent/texCode/added/@addType</code>) [Optional] (XPath: <code>TEXPrintOrdChange/TPCXbody/TPCXitem/fabricProd/texCode/added/@addType</code>) [Optional]
@application	<p>forza o altra simile condizione (es.: n.ro giri) applicata in un test come specificato dallo standard</p> <ul style="list-style-type: none"> - tipo base: string, lunghezza max: 15, (XPath: <code>TEXPrintOrdChange/TPCXbody/TPCXitem/fabricProd/fabricSpecs/specValue/@application</code>) [Optional] (XPath: <code>TEXPrintOrdChange/TPCXbody/TPCXitem/fabPrintOperation/fabPrintSpecs/specValue/@application</code>) [Optional]
art	<p>codice articolo del prodotto</p> <ul style="list-style-type: none"> - tipo base: string, lunghezza max: 25, (XPath: <code>TEXPrintOrdChange/TPCXbody/TPCXitem/fabricComponent/texCode/art</code>) 1-1 - note: <i>può identificare sia l'articolo base (a meno di disegno/colore) sia l'articolo tout-court (SKU)</i> (XPath: <code>TEXPrintOrdChange/TPCXbody/TPCXitem/fabricProd/texCode/art</code>) 1-1 - note: <i>può identificare sia l'articolo base (a meno di disegno/colore) sia l'articolo tout-court (SKU)</i>
carrier	<p>identificazione del vettore che esegue il trasporto</p> <ul style="list-style-type: none"> - tipo base: string, lunghezza max: 40, (XPath: <code>TEXPrintOrdChange/terms/transInfo/carrier</code>) 0-1
city	<p>nome della città</p> <ul style="list-style-type: none"> - tipo base: string, lunghezza max: 40, (XPath: <code>TEXPrintOrdChange/TPCXbody/TPCXitem/thirdParty/city</code>) 0-1 (XPath: <code>TEXPrintOrdChange/TPCXheader/thirdParty/city</code>) 0-1 (XPath: <code>TEXPrintOrdChange/TPCXheader/buyer/city</code>) 0-1 (XPath: <code>TEXPrintOrdChange/TPCXheader/subContractor/city</code>) 0-1
@codeList	<p>specifica l'indirizzo di rete (URL) dove si trova la lista di codici usati per istanziare l'elemento</p> <ul style="list-style-type: none"> - tipo base: string, lunghezza max: 255, (XPath: <code>TEXPrintOrdChange/TPCXbody/TPCXitem/fabricProd/</code>

	<p>note/@codeList) [Optional]</p> <ul style="list-style-type: none"> - nota: <i>deve usarsi per esplicitare (URL) la lista dei codici usati in "noteLabel"</i> (XPath: <code>TEXPrintOrdChange/TPCXbody/TPCXitem/fabricProd/ texCode/art/@codeList</code>) [Optional] - nota: <i>questo attributo dovrebbe essere usato in ALTERNATIVA agli altri</i> (XPath: <code>TEXPrintOrdChange/TPCXbody/TPCXitem/fabricProd/ texCode/color/@codeList</code>) [Optional] - nota: <i>questo attributo dovrebbe essere usato in ALTERNATIVA agli altri</i> (XPath: <code>TEXPrintOrdChange/TPCXbody/TPCXitem/fabPrintOperation/note/@codeList</code>) [Optional] - nota: <i>deve usarsi per esplicitare (URL) la lista dei codici usati in "noteLabel"</i> (XPath: <code>TEXPrintOrdChange/TPCXbody/TPCXitem/dtScheme/ legalRef/@codeList</code>) [Required] (XPath: <code>TEXPrintOrdChange/TPCXbody/TPCXitem/dtScheme/note/@codeList</code>) [Optional] - nota: <i>deve usarsi per esplicitare (URL) la lista dei codici usati in "noteLabel"</i> (XPath: <code>TEXPrintOrdChange/TPCXbody/TPCXitem/fabricComponent/note/@codeList</code>) [Optional] - nota: <i>deve usarsi per esplicitare (URL) la lista dei codici usati in "noteLabel"</i> (XPath: <code>TEXPrintOrdChange/terms/allowanceCharge/ dtScheme/note/@codeList</code>) [Optional] - nota: <i>deve usarsi per esplicitare (URL) la lista dei codici usati in "noteLabel"</i> (XPath: <code>TEXPrintOrdChange/TPCXbody/TPCXitem/fabricComponent/texCode/color/@codeList</code>) [Optional] - nota: <i>questo attributo dovrebbe essere usato in ALTERNATIVA agli altri</i> (XPath: <code>TEXPrintOrdChange/TPCXbody/TPCXitem/fabricComponent/texCode/art/@codeList</code>) [Optional] - nota: <i>questo attributo dovrebbe essere usato in ALTERNATIVA agli altri</i> (XPath: <code>TEXPrintOrdChange/TPCXbody/TPCXitem/fabricProd/ texCode/pattern/@codeList</code>) [Optional] - nota: <i>questo attributo dovrebbe essere usato in ALTERNATIVA agli altri</i> (XPath: <code>TEXPrintOrdChange/TPCXheader/note/@codeList</code>) [Optional] - nota: <i>deve usarsi per esplicitare (URL) la lista dei codici usati in "noteLabel"</i> (XPath: <code>TEXPrintOrdChange/terms/allowanceCharge/ dtScheme/legalRef/@codeList</code>) [Required] (XPath: <code>TEXPrintOrdChange/TPCXbody/TPCXitem/fabricComponent/texCode/pattern/@codeList</code>) [Optional] - nota: <i>questo attributo dovrebbe essere usato in ALTERNATIVA agli altri</i>
color	<p>codice della variante colore, quando non incluso nel codice modello o tessuto</p> <ul style="list-style-type: none"> - tipo base: string, lunghezza max: 15, (XPath: <code>TEXPrintOrdChange/TPCXbody/TPCXitem/fabricProd/ texCode/color</code>) 0-1 (XPath: <code>TEXPrintOrdChange/TPCXbody/TPCXitem/fabricComponent/texCode/color</code>) 0-1
country	<p>codice della nazione</p> <ul style="list-style-type: none"> - tipo base: string, tabella cod.: T10 http://www.moda-ml.net/moda-ml/repository/codelist/v2013-1/gc_T10.xml (XPath: <code>TEXPrintOrdChange/TPCXheader/thirdParty/country</code>) 0-1 (XPath: <code>TEXPrintOrdChange/TPCXheader/subContractor/country</code>) 0-1 (XPath: <code>TEXPrintOrdChange/TPCXbody/TPCXitem/thirdParty/country</code>) 0-1 (XPath: <code>TEXPrintOrdChange/TPCXheader/buyer/country</code>) 0-1
@CTest	<p>indica la necessità di dover eseguire una prova colore prima della lavorazione</p> <ul style="list-style-type: none"> - tipo base: string, tabella cod.: NT38 http://www.moda-ml.net/moda-ml/repository/codelist/v2013-1/gc_NT38.xml (XPath: <code>TEXPrintOrdChange/TPCXbody/TPCXitem/fabricProd/@CTest</code>) [Optional]
@CV	<p>coefficiente di variazione (CV) di una misura sperimentale</p> <ul style="list-style-type: none"> - tipo base: decimal, (XPath: <code>TEXPrintOrdChange/TPCXbody/TPCXitem/fabPrintOperation/fabPrintSpecs/specValue/@CV</code>) [Optional] (XPath: <code>TEXPrintOrdChange/TPCXbody/TPCXitem/fabricProd/ fabricSpecs/specValue/@CV</code>) [Optional]

@dateForm	<p>formato in cui è espressa la data</p> <p>- tipo base: string, tabella cod.: NT29 http://www.moda-ml.net/moda-ml/repository/codelist/v2013-1/gc_NT29.xml (XPath: TEXPrintOrdChange/TPCXbody/TPCXitem/fabricComponent/refDoc/docDate/@dateForm) [Optional] (XPath: TEXPrintOrdChange/TPCXheader/refDoc/docDate/@dateForm) [Optional] (XPath: TEXPrintOrdChange/TPCXbody/TPCXitem/deliveryDate/@dateForm) [Optional] (XPath: TEXPrintOrdChange/TPCXheader/msgDate/@dateForm) [Optional] (XPath: TEXPrintOrdChange/TPCXbody/TPCXitem/fabPrintOperation/refDoc/docDate/@dateForm) [Optional] (XPath: TEXPrintOrdChange/TPCXbody/TPCXitem/refDoc/docDate/@dateForm) [Optional]</p>
deliveryDate	<p>data di consegna della merce, richiesta o confermata nel Processo di Acquisto, espressa in uno dei formati: AAAA-MM-GG, AAAA-MM-GG:HH-MM o AAAA-SS (cioè anno-settimana)</p> <p>- tipo base: string, (XPath: TEXPrintOrdChange/TPCXbody/TPCXitem/deliveryDate) 0-1</p>
deliveryPlace	<p>luogo di consegna della merce, finale o per una tratta</p> <p>- tipo base: string, lunghezza max: 40, (XPath: TEXPrintOrdChange/terms/transInfo/deliveryPlace) 0-1</p>
dept	<p>nome o codice di una unità (Divisione, Ufficio, Stabilimento) contattata all'interno della Parte</p> <p>- tipo base: string, lunghezza max: 40, (XPath: TEXPrintOrdChange/TPCXbody/TPCXitem/thirdParty/dept) 0-1 (XPath: TEXPrintOrdChange/TPCXheader/buyer/dept) 0-1 (XPath: TEXPrintOrdChange/TPCXheader/subContractor/dept) 0-1 (XPath: TEXPrintOrdChange/TPCXheader/thirdParty/dept) 0-1</p>
description	<p>descrizione in testo libero di un prodotto</p> <p>- tipo base: string, lunghezza max: 70, (XPath: TEXPrintOrdChange/TPCXbody/TPCXitem/fabricProd/ texCode/description) 0-1 (XPath: TEXPrintOrdChange/TPCXbody/TPCXitem/fabricComponent/texCode/description) 0-1</p>
docDate	<p>data di emissione del documento in oggetto, espressa in uno dei formati: AAAA-MM-GG, AAAA-MM-GG:HH-MM o AAAA-SS (cioè anno-settimana)</p> <p>- tipo base: string, (XPath: TEXPrintOrdChange/TPCXbody/TPCXitem/fabPrintOperation/refDoc/docDate) 0-1 (XPath: TEXPrintOrdChange/TPCXbody/TPCXitem/fabricComponent/refDoc/docDate) 0-1 (XPath: TEXPrintOrdChange/TPCXheader/refDoc/docDate) 0-1 (XPath: TEXPrintOrdChange/TPCXbody/TPCXitem/refDoc/docDate) 0-1</p>
docID	<p>numero identificativo del documento referenziato (dalla versione 2008-1 se ne sconsiglia l'uso in testata (è sostituito da msgID))</p> <p>- tipo base: string, lunghezza max: 80, (XPath: TEXPrintOrdChange/TPCXheader/refDoc/docID) 1-2 (XPath: TEXPrintOrdChange/TPCXbody/TPCXitem/fabricComponent/refDoc/docID) 1-2 (XPath: TEXPrintOrdChange/TPCXbody/TPCXitem/refDoc/docID) 1-2 (XPath: TEXPrintOrdChange/TPCXbody/TPCXitem/fabPrintOperation/refDoc/docID) 1-2 (XPath: TEXPrintOrdChange/TPCXheader/docID) 0-1</p>
@docType	<p>tipo del documento cui si fa riferimento</p> <p>- tipo base: string, tabella cod.: T21 http://www.moda-ml.net/moda-ml/repository/codelist/v2013-1/gc_T21.xml (XPath: TEXPrintOrdChange/TPCXbody/TPCXitem/refDoc/@docType) [Required] (XPath: TEXPrintOrdChange/TPCXbody/TPCXitem/fabricComponent/refDoc/@docType) [Required] (XPath: TEXPrintOrdChange/TPCXheader/refDoc/@docType) [Required] (XPath: TEXPrintOrdChange/TPCXbody/TPCXitem/fabPrintOperation/refDoc/@docType) [Required]</p>

dyeN	partita colore di un prodotto tessile - tipo base: string, lunghezza max: 15, (XPath: TEXPrintOrdChange/TPCXbody/TPCXitem/fabricProd/piece/dyeN) 0-1 (XPath: TEXPrintOrdChange/TPCXbody/TPCXitem/fabricProd/pieceChain/dyeN) 0-1
dyeStuff	tipo di colorante usato nel processo di tintura del tessuto - tipo base: string, tabella cod.: T16 http://www.moda-ml.net/moda-ml/repository/codelist/v2013-1/gc_T16.xml (XPath: TEXPrintOrdChange/TPCXbody/TPCXitem/fabPrintOperation/dyeStuff) 0-1
@email	indirizzo di posta elettronica di una persona contattata - tipo base: string, lunghezza max: 80, (XPath: TEXPrintOrdChange/TPCXheader/buyer/person/@email) [Optional] (XPath: TEXPrintOrdChange/TPCXheader/subContractor/person/@email) [Optional] (XPath: TEXPrintOrdChange/TPCXbody/TPCXitem/thirdParty/person/@email) [Optional] (XPath: TEXPrintOrdChange/TPCXheader/thirdParty/person/@email) [Optional]
@endUse	destinazione d'uso del tessuto - tipo base: string, tabella cod.: NT4 http://www.moda-ml.net/moda-ml/repository/codelist/v2013-1/gc_NT4.xml (XPath: TEXPrintOrdChange/TPCXbody/TPCXitem/fabricProd/piece/@endUse) [Optional]
EPC	identificativo di un prodotto usato nella tecnologia RFID - tipo base: string, (XPath: TEXPrintOrdChange/TPCXbody/TPCXitem/fabricProd/piece/EPC) 0-1
fabPrintChar	codice che specifica una caratteristica o parametro di stampa su tessuto - tipo base: string, tabella cod.: T45 http://www.moda-ml.net/moda-ml/repository/codelist/v2013-1/gc_T45.xml (XPath: TEXPrintOrdChange/TPCXbody/TPCXitem/fabPrintOperation/fabPrintSpecs/fabPrintChar) 1-1
fabPrintCharText	testo libero che descrive una caratteristica o parametro di stampa su tessuto - tipo base: string, lunghezza max: 70, (XPath: TEXPrintOrdChange/TPCXbody/TPCXitem/fabPrintOperation/fabPrintSpecs/fabPrintCharText) 1-1
fabPrintTech	tecnologia usata per la stampa su tessuto - tipo base: string, tabella cod.: T264 http://www.moda-ml.net/moda-ml/repository/codelist/v2013-1/gc_T264.xml (XPath: TEXPrintOrdChange/TPCXbody/TPCXitem/fabPrintOperation/fabPrintTech) 1-1
fabricChar	codice del parametro chimico-fisico o meccanico che misura una caratteristica tecnica del tessuto (cfr. scheda anagrafica) - tipo base: string, tabella cod.: T13 http://www.moda-ml.net/moda-ml/repository/codelist/v2013-1/gc_T13.xml (XPath: TEXPrintOrdChange/TPCXbody/TPCXitem/fabricProd/fabricSpecs/fabricChar) 1-1
fabricCharText	testo libero per descrivere il parametro chimico-fisico o meccanico che misura una caratteristica tecnica del tessuto - tipo base: string, lunghezza max: 40, (XPath: TEXPrintOrdChange/TPCXbody/TPCXitem/fabricProd/fabricSpecs/fabricCharText) 1-1
fabricWidth	altezza del tessuto come specifica tecnica - tipo base: decimal, min incluso: 0, cifre decimali: 2, (XPath: TEXPrintOrdChange/TPCXbody/TPCXitem/fabricProd/fabricWidth) 0-1
@fax	numero di fax di una persona contattata

	<p>- tipo base: string, lunghezza max: 35, (XPath: TEXPrintOrdChange/TPCXheader/subContractor/person/@fax) [Optional] (XPath: TEXPrintOrdChange/TPCXheader/thirdParty/person/@fax) [Optional] (XPath: TEXPrintOrdChange/TPCXheader/buyer/person/@fax) [Optional] (XPath: TEXPrintOrdChange/TPCXbody/TPCXitem/thirdParty/person/@fax) [Optional]</p>
@fibre	<p>tipo di fibra usata in un prodotto tessile - tipo base: string, tabella cod.: T19 http://www.moda-ml.net/moda-ml/repository/codelist/v2013-1/gc_T19.xml (XPath: TEXPrintOrdChange/TPCXbody/TPCXitem/fabricProd/fabricCompos/percCompos/@fibre) [Required]</p>
@finDiscount	<p>sconto per pagamento entro la scadenza indicata - tipo base: decimal, min incluso: 0, max incluso: 100, cifre decimali: 2, (XPath: TEXPrintOrdChange/terms/payment/@finDiscount) [Optional]</p>
@finSurcharge	<p>penalità per pagamento successivo alla data di scadenza indicata - tipo base: decimal, min incluso: 0, max incluso: 100, cifre decimali: 2, (XPath: TEXPrintOrdChange/terms/payment/@finSurcharge) [Optional]</p>
grossWeight	<p>è il peso lordo della fornitura di merce, dichiarato a fini trasporto o doganali - tipo base: decimal, min incluso: 0, cifre decimali: 2, (XPath: TEXPrintOrdChange/terms/transInfo/grossWeight) 0-1</p>
groundColor	<p>colore di fondo riferito ad un quadro di stampa - tipo base: string, lunghezza max: 15, (XPath: TEXPrintOrdChange/TPCXbody/TPCXitem/fabPrintOperation/groundColor) 0-9</p>
id	<p>codice identificativo primario della Parte in causa (Cliente, Fornitore, Destinatario merce ecc..), si raccomanda il formato: codice nazione (ISO 3166) + partita IVA (11crt), con il qualificatore "numberingOrg"= MF - tipo base: string, lunghezza max: 15, (XPath: TEXPrintOrdChange/TPCXheader/buyer/id) 1-1 (XPath: TEXPrintOrdChange/TPCXheader/thirdParty/id) 1-1 (XPath: TEXPrintOrdChange/TPCXheader/subContractor/id) 1-1 (XPath: TEXPrintOrdChange/TPCXbody/TPCXitem/thirdParty/id) 1-1</p>
incoTerm	<p>specificazione dei termini di consegna (INCOTERMS) - tipo base: string, tabella cod.: T3 http://www.moda-ml.net/moda-ml/repository/codelist/v2013-1/gc_T3.xml (XPath: TEXPrintOrdChange/terms/trade/incoTerm) 1-1</p>
incoTermText	<p>testo libero che specifica i termini di resa (incoterm, località) - tipo base: string, lunghezza max: 70, (XPath: TEXPrintOrdChange/terms/trade/incoTermText) 1-1</p>
itemID	<p>numero che contraddistingue la riga/item del documento in oggetto - tipo base: string, lunghezza max: 6, (XPath: TEXPrintOrdChange/TPCXbody/TPCXitem/fabPrintOperation/refDoc/itemID) 0-1 (XPath: TEXPrintOrdChange/TPCXheader/refDoc/itemID) 0-1 (XPath: TEXPrintOrdChange/TPCXbody/TPCXitem/fabricComponent/refDoc/itemID) 0-1 (XPath: TEXPrintOrdChange/TPCXbody/TPCXitem/refDoc/itemID) 0-1</p>
legalName	<p>ragione sociale della Parte - tipo base: string, lunghezza max: 80, (XPath: TEXPrintOrdChange/TPCXheader/thirdParty/legalName) 0-1 (XPath: TEXPrintOrdChange/TPCXheader/subContractor/legalName) 0-1 (XPath: TEXPrintOrdChange/TPCXheader/buyer/legalName) 0-1 (XPath: TEXPrintOrdChange/TPCXbody/TPCXitem/thirdParty/legalName) 0-1</p>
legalRef	<p>riferimento legislativo della categoria di imposta o tassa - tipo base: string, (XPath: TEXPrintOrdChange/terms/allowanceCharge/dtScheme/legalRef) 0-1</p>

	(XPath: <code>TEXPrintOrdChange/TPCXbody/TPCXitem/dtScheme/legalRef</code>) 0-1
lineN	numero che contraddistingue la riga del presente messaggio (documento xml) - tipo base: <code>positiveInteger</code> , min incluso: 1, max incluso: 9999, (XPath: <code>TEXPrintOrdChange/TPCXbody/TPCXitem/lineN</code>) 1-1
@listName	specifica il nome della lista di codici usati per istanziare l'elemento - tipo base: <code>string</code> , lunghezza max: 40, (XPath: <code>TEXPrintOrdChange/TPCXbody/TPCXitem/fabricComponent/texCode/pattern/@listName</code>) [Optional] - nota: <i>questo attributo dovrebbe essere usato sempre in abbinamento a "numberingOrg"</i> (XPath: <code>TEXPrintOrdChange/TPCXbody/TPCXitem/fabricProd/texCode/color/@listName</code>) [Optional] - nota: <i>questo attributo dovrebbe essere usato sempre in abbinamento a "numberingOrg"</i> (XPath: <code>TEXPrintOrdChange/TPCXbody/TPCXitem/fabricComponent/texCode/color/@listName</code>) [Optional] - nota: <i>questo attributo dovrebbe essere usato sempre in abbinamento a "numberingOrg"</i> (XPath: <code>TEXPrintOrdChange/TPCXbody/TPCXitem/fabricProd/texCode/pattern/@listName</code>) [Optional] - nota: <i>questo attributo dovrebbe essere usato sempre in abbinamento a "numberingOrg"</i> (XPath: <code>TEXPrintOrdChange/TPCXbody/TPCXitem/fabricComponent/texCode/art/@listName</code>) [Optional] - nota: <i>questo attributo dovrebbe essere usato sempre in abbinamento a "numberingOrg"</i> (XPath: <code>TEXPrintOrdChange/TPCXbody/TPCXitem/fabricProd/texCode/art/@listName</code>) [Optional] - nota: <i>questo attributo dovrebbe essere usato sempre in abbinamento a "numberingOrg"</i>
@listVersion	specifica la versione della lista di codici usati per istanziare l'elemento - tipo base: <code>string</code> , lunghezza max: 6, (XPath: <code>TEXPrintOrdChange/TPCXbody/TPCXitem/fabricProd/texCode/art/@listVersion</code>) [Optional] - nota: <i>questo attributo dovrebbe essere usato sempre in abbinamento a "numberingOrg" e "listName"</i> (XPath: <code>TEXPrintOrdChange/TPCXbody/TPCXitem/fabricComponent/texCode/pattern/@listVersion</code>) [Optional] - nota: <i>questo attributo dovrebbe essere usato sempre in abbinamento a "numberingOrg" e "listName"</i> (XPath: <code>TEXPrintOrdChange/TPCXbody/TPCXitem/fabricComponent/texCode/color/@listVersion</code>) [Optional] - nota: <i>questo attributo dovrebbe essere usato sempre in abbinamento a "numberingOrg" e "listName"</i> (XPath: <code>TEXPrintOrdChange/TPCXbody/TPCXitem/fabricProd/texCode/pattern/@listVersion</code>) [Optional] - nota: <i>questo attributo dovrebbe essere usato sempre in abbinamento a "numberingOrg" e "listName"</i> (XPath: <code>TEXPrintOrdChange/TPCXbody/TPCXitem/fabricComponent/texCode/art/@listVersion</code>) [Optional] - nota: <i>questo attributo dovrebbe essere usato sempre in abbinamento a "numberingOrg" e "listName"</i> (XPath: <code>TEXPrintOrdChange/TPCXbody/TPCXitem/fabricProd/texCode/color/@listVersion</code>) [Optional] - nota: <i>questo attributo dovrebbe essere usato sempre in abbinamento a "numberingOrg" e "listName"</i>
location	specificazione di luogo - tipo base: <code>string</code> , lunghezza max: 40, (XPath: <code>TEXPrintOrdChange/terms/trade/location</code>) 0-1 - note: <i>luogo di applicazione INCOTERM</i> (XPath: <code>TEXPrintOrdChange/TPCXbody/TPCXitem/fabricComponent/location</code>) 0-1 - note: <i>può essere usato per specificare dove si trovano le singole pezze che il Terzista deve lavorare</i>

@logo	logo aziendale (URL dell'immagine in formato jpg o gif). Si raccomanda che l'immagine non ecceda i 640 pixel di larghezza. - tipo base: string, lunghezza max: 255, (XPath: TEXPrintOrdChange/TPCXheader/buyer/@logo) [Optional]
lotN	numero del lotto di produzione o della partita di materia prima - tipo base: string, lunghezza max: 15, (XPath: TEXPrintOrdChange/TPCXbody/TPCXitem/fabricProd/piece/lotN) 0-1 (XPath: TEXPrintOrdChange/TPCXbody/TPCXitem/fabricProd/pieceChain/lotN) 0-1
@LRI	attributo usato per formattare un campo secondo una specifica regola dell'Utente (regola locale) - tipo base: string, tabella cod.: NT3 http://www.moda-ml.net/moda-ml/repository/codelist/v2013-1/gc_NT3.xml (XPath: TEXPrintOrdChange/terms/trade/location/@LRI) [Optional] (XPath: TEXPrintOrdChange/TPCXbody/TPCXitem/fabricComponent/location/@LRI) [Optional]
@method	norma o procedura standard usata per ricavare il valore sperimentale. - tipo base: string, lunghezza max: 25, (XPath: TEXPrintOrdChange/TPCXbody/TPCXitem/fabricProd/fabricSpecs/specValue/@method) [Optional] (XPath: TEXPrintOrdChange/TPCXbody/TPCXitem/fabPrintOperation/fabPrintSpecs/specValue/@method) [Optional]
mixMatch	nuance di colore usabile per l'abbinamento dei capi - tipo base: string, lunghezza max: 15, (XPath: TEXPrintOrdChange/TPCXbody/TPCXitem/fabricProd/piece/mixMatch) 0-1
msgCurrency	valuta in cui sono espressi gli importi del documento - tipo base: string, tabella cod.: T9 http://www.moda-ml.net/moda-ml/repository/codelist/v2013-1/gc_T9.xml (XPath: TEXPrintOrdChange/TPCXheader/msgCurrency) 0-1
msgDate	data di emissione del presente messaggio (documento xml), espressa in uno dei formati: AAAA-MM-GG, AAAA-MM-GG:HH-MM o AAAA-SS (cioè anno-settimana) - tipo base: string, (XPath: TEXPrintOrdChange/TPCXheader/msgDate) 1-1
@msgfunction	funzione rivestita dal presente messaggio in relazione alla sua trasmissione - tipo base: string, tabella cod.: NT18 http://www.moda-ml.net/moda-ml/repository/codelist/v2013-1/gc_NT18.xml (XPath: TEXPrintOrdChange/@msgfunction) [Optional]
msgID	chiave identificativa del documento nel sistema informativo della Parte emittente - tipo base: string, lunghezza max: 35, (XPath: TEXPrintOrdChange/TPCXheader/msgID) 0-1
msgN	numero identificativo assegnato al messaggio (documento xml) da chi lo emette - tipo base: string, lunghezza max: 35, (XPath: TEXPrintOrdChange/TPCXheader/msgN) 1-1
netWeight	è il peso netto della fornitura di merce, dichiarato a fini trasporto o doganali - tipo base: decimal, min incluso: 0, cifre decimali: 2, (XPath: TEXPrintOrdChange/terms/transInfo/netWeight) 0-1
note	nota in testo libero o strutturata (computer processing). Per strutturare la nota si devono usare gli attributi "noteLabel" e "codelist" - tipo base: string, lunghezza max: 350, (XPath: TEXPrintOrdChange/TPCXbody/TPCXitem/fabricProd/note) 0-19 (XPath: TEXPrintOrdChange/TPCXbody/TPCXitem/fabPrintOperation/note) 0-19 (XPath: TEXPrintOrdChange/TPCXheader/note) 0-19 (XPath: TEXPrintOrdChange/terms/allowanceCharge/dtScheme/note) 0-19

	<p>(XPath: TEXPrintOrdChange/TPCXbody/TPCXitem/fabricComponent/note) 0-19 (XPath: TEXPrintOrdChange/TPCXbody/TPCXitem/dtScheme/note) 0-19</p>
@noteLabel	<p>qualificatore dell'argomento di una nota - tipo base: string, lunghezza max: 35, (XPath: TEXPrintOrdChange/TPCXbody/TPCXitem/dtScheme/note/@noteLabel) [Optional] - nota: <i>deve usarsi per qualificare l'argomento della nota</i> (XPath: TEXPrintOrdChange/TPCXbody/TPCXitem/fabPrintOperation/note/@noteLabel) [Optional] - nota: <i>deve usarsi per qualificare l'argomento della nota</i> (XPath: TEXPrintOrdChange/TPCXbody/TPCXitem/fabricComponent/note/@noteLabel) [Optional] - nota: <i>deve usarsi per qualificare l'argomento della nota</i> (XPath: TEXPrintOrdChange/TPCXheader/note/@noteLabel) [Optional] - nota: <i>deve usarsi per qualificare l'argomento della nota</i> (XPath: TEXPrintOrdChange/terms/allowanceCharge/dtScheme/note/@noteLabel) [Optional] - nota: <i>deve usarsi per qualificare l'argomento della nota</i> (XPath: TEXPrintOrdChange/TPCXbody/TPCXitem/fabricProd/note/@noteLabel) [Optional] - nota: <i>deve usarsi per qualificare l'argomento della nota</i></p>
@numberingOrg	<p>organizzazione che ha creato la codifica o immatricolazione in oggetto - tipo base: string, tabella cod.: NT6 http://www.moda-ml.net/moda-ml/repository/codelist/v2013-1/gc_NT6.xml (XPath: TEXPrintOrdChange/TPCXheader/subContractor/id/@numberingOrg) [Optional] (XPath: TEXPrintOrdChange/TPCXbody/TPCXitem/fabricProd/texCode/art/@numberingOrg) [Optional] - nota: <i>questo attributo dovrebbe essere usato o singolarmente o in abbinamento con "listName" e "listVersion"</i> (XPath: TEXPrintOrdChange/TPCXbody/TPCXitem/fabPrintOperation/refDoc/docID/@numberingOrg) [Optional] - nota: <i>qui si può specificare quale numerazione è usata per identificare il documento (es.: del Cliente, del Fornitore, ..)</i> (XPath: TEXPrintOrdChange/TPCXbody/TPCXitem/fabricComponent/texCode/@numberingOrg) [Optional] (XPath: TEXPrintOrdChange/TPCXbody/TPCXitem/fabricProd/texCode/pattern/@numberingOrg) [Optional] - nota: <i>questo attributo dovrebbe essere usato o singolarmente o in abbinamento con "listName" e "listVersion"</i> (XPath: TEXPrintOrdChange/TPCXbody/TPCXitem/fabricProd/texCode/color/@numberingOrg) [Optional] - nota: <i>questo attributo dovrebbe essere usato o singolarmente o in abbinamento con "listName" e "listVersion"</i> (XPath: TEXPrintOrdChange/TPCXbody/TPCXitem/fabricProd/piece/EPC/@numberingOrg) [Optional] (XPath: TEXPrintOrdChange/TPCXbody/TPCXitem/fabricComponent/texCode/art/@numberingOrg) [Optional] - nota: <i>questo attributo dovrebbe essere usato o singolarmente o in abbinamento con "listName" e "listVersion"</i> (XPath: TEXPrintOrdChange/TPCXbody/TPCXitem/fabricComponent/texCode/pattern/@numberingOrg) [Optional] - nota: <i>questo attributo dovrebbe essere usato o singolarmente o in abbinamento con "listName" e "listVersion"</i> (XPath: TEXPrintOrdChange/terms/allowanceCharge/dtScheme/note/@numberingOrg) [Optional] (XPath: TEXPrintOrdChange/TPCXbody/TPCXitem/thirdParty/id/@numberingOrg) [Optional] (XPath: TEXPrintOrdChange/TPCXbody/TPCXitem/refDoc/docID/@numberingOrg) [Optional] - nota: <i>qui si può specificare quale numerazione è usata per identificare il documento (es.: del Cliente, del Fornitore, ..)</i> (XPath: TEXPrintOrdChange/TPCXbody/TPCXitem/fabricComponent/note/@numberingOrg) [Optional]</p>

	<p>TEXPrintOrdChange/TPCXbody/TPCXitem/fabPrintOperation/groundColor/@numberingOrg) [Optional] (XPath: TEXPrintOrdChange/TPCXbody/TPCXitem/dtScheme/note/@numberingOrg) [Optional] (XPath: TEXPrintOrdChange/TPCXbody/TPCXitem/fabricProd/note/@numberingOrg) [Optional] (XPath: TEXPrintOrdChange/TPCXbody/TPCXitem/fabricProd/piece/packageN/@numberingOrg) [Optional] (XPath: TEXPrintOrdChange/TPCXheader/thirdParty/id/@numberingOrg) [Optional] (XPath: TEXPrintOrdChange/TPCXbody/TPCXitem/fabricProd/piece/lotN/@numberingOrg) [Optional] (XPath: TEXPrintOrdChange/TPCXbody/TPCXitem/fabricProd/texCode/@numberingOrg) [Optional] (XPath: TEXPrintOrdChange/TPCXbody/TPCXitem/fabricProd/piece/mixMatch/@numberingOrg) [Optional] (XPath: TEXPrintOrdChange/TPCXheader/docID/@numberingOrg) [Optional] - nota: <i>qui si può specificare quale numerazione è usata per identificare il documento (es.: del Cliente, del Fornitore, ..)</i> (XPath: TEXPrintOrdChange/TPCXbody/TPCXitem/fabricProd/piece/dyeN/@numberingOrg) [Optional] (XPath: TEXPrintOrdChange/TPCXbody/TPCXitem/fabricProd/piece/serialN/@numberingOrg) [Optional] - nota: <i>qui deve specificarsi il soggetto che ha assegnato la matricola (se diverso dal Fornitore)</i> (XPath: TEXPrintOrdChange/TPCXbody/TPCXitem/fabricProd/pieceChain/packageN/@numberingOrg) [Optional] (XPath: TEXPrintOrdChange/TPCXbody/TPCXitem/fabricProd/pieceChain/dyeN/@numberingOrg) [Optional] (XPath: TEXPrintOrdChange/TPCXheader/refDoc/docID/@numberingOrg) [Optional] - nota: <i>qui si può specificare quale numerazione è usata per identificare il documento (es.: del Cliente, del Fornitore, ..)</i> (XPath: TEXPrintOrdChange/TPCXbody/TPCXitem/fabricComponent/texCode/added/@numberingOrg) [Optional] (XPath: TEXPrintOrdChange/TPCXheader/buyer/id/@numberingOrg) [Optional] (XPath: TEXPrintOrdChange/TPCXbody/TPCXitem/fabricComponent/serialN/@numberingOrg) [Optional] - nota: <i>qui deve specificarsi il soggetto che ha assegnato la matricola (se diverso dal Fornitore)</i> (XPath: TEXPrintOrdChange/TPCXbody/TPCXitem/fabricProd/pieceChain/serialN/@numberingOrg) [Optional] - nota: <i>qui deve specificarsi il soggetto che ha assegnato la matricola (se diverso dal Fornitore)</i> (XPath: TEXPrintOrdChange/TPCXbody/TPCXitem/fabPrintOperation/note/@numberingOrg) [Optional] (XPath: TEXPrintOrdChange/TPCXbody/TPCXitem/fabricProd/pieceChain/lotN/@numberingOrg) [Optional] (XPath: TEXPrintOrdChange/TPCXbody/TPCXitem/fabricComponent/refDoc/docID/@numberingOrg) [Optional] - nota: <i>qui si può specificare quale numerazione è usata per identificare il documento (es.: del Cliente, del Fornitore, ..)</i> (XPath: TEXPrintOrdChange/TPCXbody/TPCXitem/fabricComponent/texCode/color/@numberingOrg) [Optional] - nota: <i>questo attributo dovrebbe essere usato o singolarmente o in abbinamento con "listName" e "listVersion"</i> (XPath: TEXPrintOrdChange/TPCXbody/TPCXitem/fabricProd/pieceChain/pieceCut/serialN/@numberingOrg) [Optional] - nota: <i>qui deve specificarsi il soggetto che ha assegnato la matricola (se diverso dal Fornitore)</i> (XPath: TEXPrintOrdChange/TPCXheader/note/@numberingOrg) [Optional] (XPath: TEXPrintOrdChange/TPCXbody/TPCXitem/fabricProd/texCode/added/@numberingOrg) [Optional] (XPath: TEXPrintOrdChange/TPCXbody/TPCXitem/fabricComponent/note/@numberingOrg) [Optional]</p>
@packageContainerN	<p>riferimento al collo esterno in cui questo collo è contenuto - tipo base: string, lunghezza max: 25,</p>

	(XPath: TEXPrintOrdChange/TPCXbody/TPCXitem/fabricProd/pieceChain/packageN/@packageContainerN) [Optional] (XPath: TEXPrintOrdChange/TPCXbody/TPCXitem/fabricProd/piece/packageN/@packageContainerN) [Optional]
packageN	numero di matricola usato per identificare un collo di trasporto - tipo base: string, lunghezza max: 25, (XPath: TEXPrintOrdChange/TPCXbody/TPCXitem/fabricProd/piece/packageN) 0-1 - note: <i>qui si può identificare il collo in cui è contenuta la pezza</i> (XPath: TEXPrintOrdChange/TPCXbody/TPCXitem/fabricProd/pieceChain/packageN) 0-1
@part	frazione percentuale di un pagamento totale - tipo base: decimal, min incluso: 1, max incluso: 99, cifre decimali: 2, (XPath: TEXPrintOrdChange/terms/insPayment/@part) [Required] - nota: <i>qui deve indicarsi il valore (%) di ciascuna rata di pagamento</i>
pattern	codice del disegno, quando non incluso nel codice articolo - tipo base: string, lunghezza max: 15, (XPath: TEXPrintOrdChange/TPCXbody/TPCXitem/fabricComponent/texCode/pattern) 0-1 (XPath: TEXPrintOrdChange/TPCXbody/TPCXitem/fabricProd/texCode/pattern) 0-1
payMode	modalità o mezzo di effettuazione del pagamento - tipo base: string, tabella cod.: T2 http://www.moda-ml.net/moda-ml/repository/codelist/v2013-1/gc_T2.xml (XPath: TEXPrintOrdChange/terms/payment/payMode) 0-1 (XPath: TEXPrintOrdChange/terms/insPayment/payMode) 0-1
payTerm	codice che specifica i termini di scadenza del pagamento - tipo base: string, tabella cod.: T1 http://www.moda-ml.net/moda-ml/repository/codelist/v2013-1/gc_T1.xml (XPath: TEXPrintOrdChange/terms/payment/payTerm) 1-1 (XPath: TEXPrintOrdChange/terms/insPayment/payTerm) 1-1
payTermText	testo libero che specifica i termini del pagamento (scadenza/modo) - tipo base: string, lunghezza max: 40, (XPath: TEXPrintOrdChange/terms/insPayment/payTermText) 1-1 (XPath: TEXPrintOrdChange/terms/payment/payTermText) 1-1
pcTolerance	scarto percentuale tollerato per il valore di una misurazione (deve avere un segno più o meno) - tipo base: decimal, min incluso: 0, max incluso: 100, cifre totali: 2, (XPath: TEXPrintOrdChange/TPCXbody/TPCXitem/fabricProd/fabricSpecs/pcTolerance) 0-2
percCompos	peso percentuale della fibra nella composizione del prodotto - tipo base: decimal, min incluso: 0, max incluso: 100, cifre decimali: 2, (XPath: TEXPrintOrdChange/TPCXbody/TPCXitem/fabricProd/fabricCompos/percCompos) 1-9
person	nome della persona di riferimento all'interno della Parte - tipo base: string, lunghezza max: 40, (XPath: TEXPrintOrdChange/TPCXheader/buyer/person) 0-1 (XPath: TEXPrintOrdChange/TPCXheader/subContractor/person) 0-1 (XPath: TEXPrintOrdChange/TPCXheader/thirdParty/person) 0-1 (XPath: TEXPrintOrdChange/TPCXbody/TPCXitem/thirdParty/person) 0-1
@phone	numero di telefono di una persona contattata - tipo base: string, lunghezza max: 35, (XPath: TEXPrintOrdChange/TPCXheader/buyer/person/@phone) [Optional] (XPath: TEXPrintOrdChange/TPCXbody/TPCXitem/thirdParty/person/@phone) [Optional] (XPath: TEXPrintOrdChange/TPCXheader/subContractor/person/@phone) [Optional] (XPath: TEXPrintOrdChange/TPCXheader/thirdParty/person/@phone) [Optional]

pieceAllow	<p>bonifico richiesto/concesso per la pezza</p> <p>- tipo base: decimal, cifre decimali: 2, (XPath: TEXPrintOrdChange/TPCXbody/TPCXitem/fabricProd/piece/pieceAllow) 0-1</p>
pieceCutWidth	<p>altezza utile effettiva della pezza di tessuto (ai fini della confezione)</p> <p>- tipo base: decimal, min incluso: 0, cifre decimali: 2, (XPath: TEXPrintOrdChange/TPCXbody/TPCXitem/fabricProd/piece/pieceCutWidth) 0-1</p>
pieceInnWrap1	<p>codice che specifica il tipo di confezionamento della pezza (es.: arrotolata)</p> <p>- tipo base: string, tabella cod.: T4 http://www.moda-ml.net/moda-ml/repository/codelist/v2013-1/gc_T4.xml (XPath: TEXPrintOrdChange/TPCXbody/TPCXitem/fabricProd/pieceChain/piecePack/pieceInnWrap1) 1-1 (XPath: TEXPrintOrdChange/TPCXbody/TPCXitem/fabricProd/piece/piecePack/pieceInnWrap1) 1-1</p>
pieceInnWrap2	<p>codice che specifica la modalità di confezionamento della pezza, come sotto-classe del tipo (es.: arrotolata-su tavola di avvolgimento)</p> <p>- tipo base: string, tabella cod.: T5 http://www.moda-ml.net/moda-ml/repository/codelist/v2013-1/gc_T5.xml (XPath: TEXPrintOrdChange/TPCXbody/TPCXitem/fabricProd/pieceChain/piecePack/pieceInnWrap2) 0-1 (XPath: TEXPrintOrdChange/TPCXbody/TPCXitem/fabricProd/piece/piecePack/pieceInnWrap2) 0-1</p>
pieceLength	<p>lunghezza della pezza</p> <p>- tipo base: decimal, min incluso: 0, cifre decimali: 2, (XPath: TEXPrintOrdChange/TPCXbody/TPCXitem/fabricProd/pieceChain/pieceCut/pieceLength) 0-1 (XPath: TEXPrintOrdChange/TPCXbody/TPCXitem/fabricProd/pieceChain/pieceLength) 0-1 (XPath: TEXPrintOrdChange/TPCXbody/TPCXitem/fabricProd/piece/pieceLength) 0-1</p>
pieceOutWrap	<p>codice che specifica il tipo di imballo esterno della pezza</p> <p>- tipo base: string, tabella cod.: T6 http://www.moda-ml.net/moda-ml/repository/codelist/v2013-1/gc_T6.xml (XPath: TEXPrintOrdChange/TPCXbody/TPCXitem/fabricProd/pieceChain/piecePack/pieceOutWrap) 0-1 (XPath: TEXPrintOrdChange/TPCXbody/TPCXitem/fabricProd/piece/piecePack/pieceOutWrap) 0-1</p>
piecePackText	<p>testo libero che specifica il tipo di confezionamento della pezza</p> <p>- tipo base: string, lunghezza max: 40, (XPath: TEXPrintOrdChange/TPCXbody/TPCXitem/fabricProd/piece/piecePack/piecePackText) 1-1 (XPath: TEXPrintOrdChange/TPCXbody/TPCXitem/fabricProd/pieceChain/piecePack/piecePackText) 1-1</p>
pieceStatus	<p>codice usato per descrivere lo status di una pezza dopo il controllo</p> <p>- tipo base: string, tabella cod.: T52 http://www.moda-ml.net/moda-ml/repository/codelist/v2013-1/gc_T52.xml (XPath: TEXPrintOrdChange/TPCXbody/TPCXitem/fabricProd/piece/pieceStatus) 0-1</p>
pieceWeight	<p>peso totale effettivo della pezza di tessuto</p> <p>- tipo base: decimal, min incluso: 0, cifre decimali: 2, (XPath: TEXPrintOrdChange/TPCXbody/TPCXitem/fabricProd/pieceChain/pieceCut/pieceWeight) 0-1 (XPath: TEXPrintOrdChange/TPCXbody/TPCXitem/fabricProd/pieceChain/pieceWeight) 0-1 (XPath: TEXPrintOrdChange/TPCXbody/TPCXitem/fabricProd/piece/pieceWeight) 0-1</p>

pieceWeightM	peso effettivo al metro lineare della pezza di tessuto - tipo base: decimal, min incluso: 0, cifre decimali: 2, (XPath: TEXPrintOrdChange/TPCXbody/TPCXitem/fabricProd/piece/pieceWeightM) 0-1
pieceWidth	altezza effettiva della pezza di tessuto - tipo base: decimal, min incluso: 0, cifre decimali: 2, (XPath: TEXPrintOrdChange/TPCXbody/TPCXitem/fabricProd/piece/pieceWidth) 0-1 (XPath: TEXPrintOrdChange/TPCXbody/TPCXitem/fabricProd/pieceChain/pieceWidth) 0-1
postCode	codice postale - tipo base: string, lunghezza max: 10, (XPath: TEXPrintOrdChange/TPCXbody/TPCXitem/thirdParty/postCode) 0-1 (XPath: TEXPrintOrdChange/TPCXheader/subContractor/postCode) 0-1 (XPath: TEXPrintOrdChange/TPCXheader/buyer/postCode) 0-1 (XPath: TEXPrintOrdChange/TPCXheader/thirdParty/postCode) 0-1
price	prezzo unitario dell'articolo, dell'oggetto o del servizio specificato - tipo base: decimal, min incluso: 0, cifre decimali: 2, (XPath: TEXPrintOrdChange/TPCXbody/TPCXitem/price) 0-1
@priceQualifier	tipo di prezzo con riferimento a sconti e tasse - tipo base: string, tabella cod.: NT20 http://www.moda-ml.net/moda-ml/repository/codelist/v2013-1/gc_NT20.xml (XPath: TEXPrintOrdChange/TPCXbody/TPCXitem/price/@priceQualifier) [Optional] [Default= NET]
@productLevel	livello del prodotto (finale o intermedio) ottenuto da una operazione di un ciclo di lavoro - tipo base: string, tabella cod.: NT22 http://www.moda-ml.net/moda-ml/repository/codelist/v2013-1/gc_NT22.xml (XPath: TEXPrintOrdChange/TPCXbody/TPCXitem/@productLevel) [Optional] [Default= END] - nota: usare il qualificatore "intermedio" quando il prodotto ritorna come componente in una successiva riga della medesima Disposizione
qty	quantità netta dell'articolo o dell'oggetto correlato, qualificata dalla funzione del documento e dal contesto - tipo base: decimal, min incluso: 0, cifre decimali: 2, (XPath: TEXPrintOrdChange/TPCXbody/TPCXitem/qty) 0-3 (XPath: TEXPrintOrdChange/TPCXbody/TPCXitem/fabricComponent/qty) 1-3 - note: quantità da consumare nella trasformazione
@role	qualificatore del ruolo della Terza Parte - tipo base: string, tabella cod.: NT2 http://www.moda-ml.net/moda-ml/repository/codelist/v2013-1/gc_NT2.xml (XPath: TEXPrintOrdChange/TPCXbody/TPCXitem/thirdParty/@role) [Required] (XPath: TEXPrintOrdChange/TPCXheader/thirdParty/@role) [Required]
@screenN	numero che identifica un quadro di stampa - tipo base: positiveInteger, (XPath: TEXPrintOrdChange/TPCXbody/TPCXitem/fabPrintOperation/groundColor/@screenN) [Required]
season	stagione di vendita, composta da: stagione (1 crt) + anno (4 crt) - stagione: P/E=1 A/I=2 P=3-E=4 A=5 I=6; per più di quattro stagioni usare sequenza alfabetica: 1a stagione=A 2a stagione=B etc.etc. - tipo base: string, lunghezza max: 15, (XPath: TEXPrintOrdChange/TPCXbody/TPCXitem/fabricComponent/refDoc/season) 0-1 - note: qui indica la stagione a cui appartiene il documento in oggetto (XPath: TEXPrintOrdChange/TPCXheader/refDoc/season) 0-1 - note: qui indica la stagione a cui appartiene il documento in oggetto (XPath: TEXPrintOrdChange/TPCXbody/TPCXitem/refDoc/season) 0-1 - note: qui indica la stagione a cui appartiene il documento in oggetto (XPath: TEXPrintOrdChange/TPCXheader/season) 0-1

	<p>(XPath: TEXPrintOrdChange/TPCXbody/TPCXitem/fabPrintOperation/refDoc/season) 0-1 - note: <i>qui indica la stagione a cui appartiene il documento in oggetto</i></p>
@sender	<p>qualificatore che distingue la Parte che spedisce il documento - tipo base: boolean, (XPath: TEXPrintOrdChange/TPCXbody/TPCXitem/thirdParty/@sender) [Optional] - nota: <i>L'uso di questo attributo è obbligatorio quando si vuole creare lo STYLESHEET</i> (XPath: TEXPrintOrdChange/TPCXheader/subContractor/@sender) [Optional] - nota: <i>L'uso di questo attributo è obbligatorio quando si vuole creare lo STYLESHEET</i> (XPath: TEXPrintOrdChange/TPCXheader/thirdParty/@sender) [Optional] - nota: <i>L'uso di questo attributo è obbligatorio quando si vuole creare lo STYLESHEET</i> (XPath: TEXPrintOrdChange/TPCXheader/buyer/@sender) [Optional] - nota: <i>L'uso di questo attributo è obbligatorio quando si vuole creare lo STYLESHEET</i></p>
serialN	<p>numero di matricola usato per identificare le unità fisiche - tipo base: string, lunghezza max: 15, (XPath: TEXPrintOrdChange/TPCXbody/TPCXitem/fabricComponent/serialN) 0-99 - note: <i>può usarsi per specificare le singole pezze/catene che il Terzista deve usare per la lavorazione</i> (XPath: TEXPrintOrdChange/TPCXbody/TPCXitem/fabricProd/ piece/serialN) 1-3 (XPath: TEXPrintOrdChange/TPCXbody/TPCXitem/fabricProd/ pieceChain/pieceCut/serialN) 1-1 (XPath: TEXPrintOrdChange/TPCXbody/TPCXitem/fabricProd/ pieceChain/serialN) 1-1</p>
@source	<p>origine o fonte di rilevazione dei dati in oggetto - tipo base: string, tabella cod.: NT12 http://www.moda-ml.net/moda-ml/repository/codelist/v2013-1/gc_NT12.xml (XPath: TEXPrintOrdChange/TPCXbody/TPCXitem/fabricProd/ fabricSpecs/specValue/@source) [Optional] (XPath: TEXPrintOrdChange/TPCXbody/TPCXitem/fabPrintOperation/fabPrintSpecs/specValue/@source) [Optional]</p>
specValue	<p>valore richiesto per una caratteristica o un parametro misurabili - tipo base: decimal, (XPath: TEXPrintOrdChange/TPCXbody/TPCXitem/fabPrintOperation/fabPrintSpecs/specValue) 0-1 (XPath: TEXPrintOrdChange/TPCXbody/TPCXitem/fabricProd/ fabricSpecs/specValue) 0-1</p>
street	<p>via e numero civico di una locazione - tipo base: string, lunghezza max: 80, (XPath: TEXPrintOrdChange/TPCXbody/TPCXitem/thirdParty/street) 0-1 (XPath: TEXPrintOrdChange/TPCXheader/subContractor/street) 0-1 (XPath: TEXPrintOrdChange/TPCXheader/thirdParty/street) 0-1 (XPath: TEXPrintOrdChange/TPCXheader/buyer/street) 0-1</p>
subCountry	<p>sigla o codice della provincia (sub-country) - tipo base: string, lunghezza max: 9, (XPath: TEXPrintOrdChange/TPCXheader/subContractor/subCountry) 0-1 (XPath: TEXPrintOrdChange/TPCXheader/buyer/subCountry) 0-1 (XPath: TEXPrintOrdChange/TPCXheader/thirdParty/subCountry) 0-1 (XPath: TEXPrintOrdChange/TPCXbody/TPCXitem/thirdParty/subCountry) 0-1</p>
taxCategory	<p>categoria di imposta o tassa - tipo base: string, tabella cod.: T62 http://www.moda-ml.net/moda-ml/repository/codelist/v2013-1/gc_T62.xml (XPath: TEXPrintOrdChange/terms/allowanceCharge/dtScheme/taxCategory) 0-1 (XPath: TEXPrintOrdChange/TPCXbody/TPCXitem/dtScheme/taxCategory) 0-1</p>
taxRate	<p>aliquota percentuale di imposta o tassa - tipo base: string,</p>

	(XPath: TEXPrintOrdChange/terms/allowanceCharge/dtScheme/taxRate) 0-1 (XPath: TEXPrintOrdChange/TPCXbody/TPCXitem/dtScheme/taxRate) 0-1
@taxType	tipo di imposta o tassa - tipo base: string, tabella cod.: T61 http://www.moda-ml.net/moda-ml/repository/codelist/v2013-1/gc_T61.xml (XPath: TEXPrintOrdChange/terms/allowanceCharge/dtScheme/@taxType) [Required] (XPath: TEXPrintOrdChange/TPCXbody/TPCXitem/dtScheme/@taxType) [Required]
@TID	matricola che contrassegna il chip RFID - tipo base: string, (XPath: TEXPrintOrdChange/TPCXbody/TPCXitem/fabricProd/piece/EPC/@TID) [Optional]
tolerance	scarto tollerato per il valore di una misurazione (deve avere un segno più o meno) - tipo base: decimal, (XPath: TEXPrintOrdChange/TPCXbody/TPCXitem/fabricProd/fabricSpecs/tolerance) 0-2
totFault	numero totale dei difetti: le prime due cifre contano i difetti Gravi, le seconde due i difetti Medi e le ultime due i difetti Lievi - tipo base: positiveInteger, (XPath: TEXPrintOrdChange/TPCXbody/TPCXitem/fabricProd/piece/totFault) 0-1
transCondition	condizione speciale di trasporto o servizio speciale richiesto allo Spedizioniere - tipo base: string, tabella cod.: T38 http://www.moda-ml.net/moda-ml/repository/codelist/v2013-1/gc_T38.xml (XPath: TEXPrintOrdChange/terms/transInfo/transCondition) 0-3
transConditionText	descrizione in testo libero della condizione speciale di trasporto o servizio speciale richiesto allo Spedizioniere - tipo base: string, lunghezza max: 100, (XPath: TEXPrintOrdChange/terms/transInfo/transConditionText) 0-1
transMeans	mezzo usato per il trasporto, complessivo o relativo ad una tratta - tipo base: string, tabella cod.: T40 http://www.moda-ml.net/moda-ml/repository/codelist/v2013-1/gc_T40.xml (XPath: TEXPrintOrdChange/terms/transInfo/transMeans) 0-1
transMode	modo di trasporto, complessivo o relativo ad una tratta - tipo base: string, tabella cod.: T8 http://www.moda-ml.net/moda-ml/repository/codelist/v2013-1/gc_T8.xml (XPath: TEXPrintOrdChange/terms/transInfo/transMode) 1-1
@transReason	causale del trasporto - tipo base: string, tabella cod.: NT11 http://www.moda-ml.net/moda-ml/repository/codelist/v2013-1/gc_NT11.xml (XPath: TEXPrintOrdChange/terms/transInfo/@transReason) [Optional]
@um	unità di misura fisica - tipo base: string, tabella cod.: NT7 http://www.moda-ml.net/moda-ml/repository/codelist/v2013-1/gc_NT7.xml (XPath: TEXPrintOrdChange/TPCXbody/TPCXitem/fabricProd/pieceChain/pieceWidth/@um) [Optional] [Default= CMT] (XPath: TEXPrintOrdChange/TPCXbody/TPCXitem/fabricProd/pieceChain/pieceLength/@um) [Optional] [Default= MTR] (XPath: TEXPrintOrdChange/TPCXbody/TPCXitem/fabricProd/pieceChain/pieceWeight/@um) [Optional] [Default= KGM] (XPath: TEXPrintOrdChange/TPCXbody/TPCXitem/fabricProd/pieceChain/pieceCut/pieceWeight/@um) [Optional] [Default= KGM] (XPath: TEXPrintOrdChange/TPCXbody/TPCXitem/fabricProd/pieceChain/pieceCut/pieceLength/@um) [Optional] [Default= MTR] (XPath: TEXPrintOrdChange/TPCXbody/TPCXitem/fabricProd/fabricSpecs/pcTolerance/@um) [Optional] - nota: <i>da usarsi quando occorre specificare se la percentuale dichiarata è in peso, volume, ecc..</i> (XPath: TEXPrintOrdChange/terms/transInfo/netWeight/@um) [Required]

	<p>(XPath: <code>TEXPrintOrdChange/terms/transInfo/grossWeight/@um</code>) [Required] (XPath: <code>TEXPrintOrdChange/TPCXbody/TPCXitem/fabricProd/fabricWidth/@um</code>) [Optional] [Default= CMT] (XPath: <code>TEXPrintOrdChange/TPCXbody/TPCXitem/fabricProd/fabricSpecs/tolerance/@um</code>) [Required] (XPath: <code>TEXPrintOrdChange/TPCXbody/TPCXitem/fabricProd/fabricSpecs/specValue/@um</code>) [Optional] (XPath: <code>TEXPrintOrdChange/TPCXbody/TPCXitem/qty/@um</code>) [Required] (XPath: <code>TEXPrintOrdChange/TPCXbody/TPCXitem/fabricProd/piece/pieceAllow/@um</code>) [Required] (XPath: <code>TEXPrintOrdChange/TPCXbody/TPCXitem/price/@um</code>) [Optional] - nota: <i>Unità di misura fisica del prodotto a cui è riferito il prezzo (es. prezzo per metro).</i> (XPath: <code>TEXPrintOrdChange/TPCXbody/TPCXitem/fabPrintOperation/fabPrintSpecs/specValue/@um</code>) [Optional] (XPath: <code>TEXPrintOrdChange/TPCXbody/TPCXitem/fabricComponent/qty/@um</code>) [Required] (XPath: <code>TEXPrintOrdChange/TPCXbody/TPCXitem/fabricProd/piece/pieceWidth/@um</code>) [Optional] [Default= CMT] (XPath: <code>TEXPrintOrdChange/TPCXbody/TPCXitem/fabricProd/piece/pieceLength/@um</code>) [Optional] [Default= MTR] (XPath: <code>TEXPrintOrdChange/TPCXbody/TPCXitem/fabricProd/piece/pieceCutWidth/@um</code>) [Optional] [Default= CMT] (XPath: <code>TEXPrintOrdChange/TPCXbody/TPCXitem/fabricProd/piece/pieceWeightM/@um</code>) [Optional] [Default= GRM] (XPath: <code>TEXPrintOrdChange/TPCXbody/TPCXitem/fabricProd/piece/pieceWeight/@um</code>) [Optional] [Default= KGM]</p>
@useProfile	<p>profilo uso al quale il presente documento è conforme nel caso sia stato definito tra le parti. Preferibile sia un URI con nome aziende o eventualmente un URL con link al profilo. - tipo base: string, (XPath: <code>TEXPrintOrdChange/@useProfile</code>) [Optional]</p>
@VAT	<p>aliquota o causale IVA (deprecato, usare dtScheme) - tipo base: string, tabella cod.: NT16 http://www.moda-ml.net/moda-ml/repository/codelist/v2013-1/gc_NT16.xml (XPath: <code>TEXPrintOrdChange/TPCXheader/thirdParty/@VAT</code>) [Optional] (XPath: <code>TEXPrintOrdChange/TPCXbody/TPCXitem/thirdParty/@VAT</code>) [Optional] (XPath: <code>TEXPrintOrdChange/TPCXbody/TPCXitem/lineN/@VAT</code>) [Optional] (XPath: <code>TEXPrintOrdChange/terms/allowanceCharge/@VAT</code>) [Optional]</p>
@version	<p>Versione del dizionario da cui è creata l'istanza - tipo base: string, tabella cod.: NT100 http://www.moda-ml.net/moda-ml/repository/codelist/v2013-1/gc_NT100.xml (XPath: <code>TEXPrintOrdChange/@version</code>) [Optional] [Default= 2013-1]</p>

2.3 Tabelle di codifica utilizzate

Elenco delle tabelle di enumerazione utilizzate nel documento XML. I relativi codici sono presenti all'indirizzo: <http://www.moda-ml.org/moda-ml/imple/moda-ml-2013-1.asp?lingua=it&pag=6>

NT100 - Versione eBIZ Moda-ML
NT11 - causale trasporto
NT12 - fonte dati
NT16 - aliquota o causale IVA
NT18 - funzione messaggio
NT2 - qualificatore terzparte
NT20 - tipo prezzo
NT22 - tipo prodotto di una operazione
NT29 - formato data
NT3 - formato dato
NT38 - prova colore
NT4 - destinazione d'uso
NT5 - azione
NT6 - ente codificatore
NT7 - unità di misura
T1 - pagamento - scadenza
T10 - ISO3166 - Nazione
T13 - proprietà CFM del tessuto
T16 - tipo colorante
T19 - tipo di fibra
T2 - Pagamento - Modo
T21 - tipo documento
T264 - tecnologia di stampa
T3 - consegna - IncoTerm
T38 - condizioni di trasporto
T4 - confezione pezza - Tipo
T40 - tipo mezzo di trasporto
T41 - tipo di Sconto od Onere
T44 - tipo codice addizionale
T45 - tipo parametro stampa
T5 - confezione pezza - Modalità
T52 - stato della pezza
T6 - confezione pezza - Imballo
T61 - tipo di imposta o tassa
T62 - categoria di imposta o tassa
T8 - Trasporto - Modo
T9 - ISO4217 - Valuta

Allegato A

Immagine rappresentative della struttura dei principali elementi complessi.

