



<http://www.ebiz-tcf.eu>

# DRAFT

GUIDA DI IMPLEMENTAZIONE

TRANSAZIONE "RICHIESTA SPEDIZIONE TESSUTO"

Versione: draft

Data di rilascio: 17/5/2019

Codice documento: G005

Documentazione Tecnica: <http://www.ebiz.enea.it>

Repository XML Schema: <http://www.ebiz.enea.it/moda-ml/repository/schema/draft/default.asp>

Repository guide: <http://www.ebiz.enea.it/moda-ml/repository/guide/draft/default.asp>

Nome file: G005-eBIZ-RichiestaSpedizioneTessuto.pdf

## 0. PREMESSA

Questo documento riporta una **proposta di aggiornamento** ed estensione delle specifiche eBIZ a partire dalla versione eBIZ rilasciata come CEN CWA 16667 nel 2013. Sotto la denominazione di 'versione Draft' viene infatti riportato il risultato di un ampio lavoro di analisi e consultazione finalizzato a sviluppare e mantenere le specifiche eBIZ.

In particolare il contenuto di questa proposta è il risultato di diverse attività, principalmente quelle svolte nel quadro del **progetto eBIZ 4.0** finanziato dalla Commissione Europea, call COS-DESIGN-2015-3-06, topic COS-2015-DESIGN-2.

I contenuti tecnici sono retrocompatibili con l'ultima versione ufficiale pubblicata. Ogni proposta aggiuntiva rispetto a quelle specifiche costituisce una proposta, non ancora una specifica accettata, ma verrà proposta nelle apposite sedi per essere accettata nelle future versioni eBIZ.

## 1. DESCRIZIONE DI BUSINESS

### 1.1 Scopo

Questa guida ha lo scopo di illustrare alle aziende del settore tessile abbigliamento la forma standard XML del tipo documento "RICHIESTA SPEDIZIONE TESSUTI", fornendo le istruzioni per il suo impiego in ogni contesto di commercio elettronico tra Confezionisti, Produttori di Tessuti e loro Terzisti.

Tutte le regole necessarie per la costruzione e la validazione del documento sono espresse mediante uno specifico schema XML, che è presentato in dettaglio nel paragrafo "Guida alla implementazione".

### 1.2 Generalità

Il messaggio è emesso per schedare la consegna del prodotto "spedibile" (vedere documento "Avanzamento Ordine tessuti").

Con questo documento è possibile modificare alcuni dati di consegna in Ordine (date e luoghi).

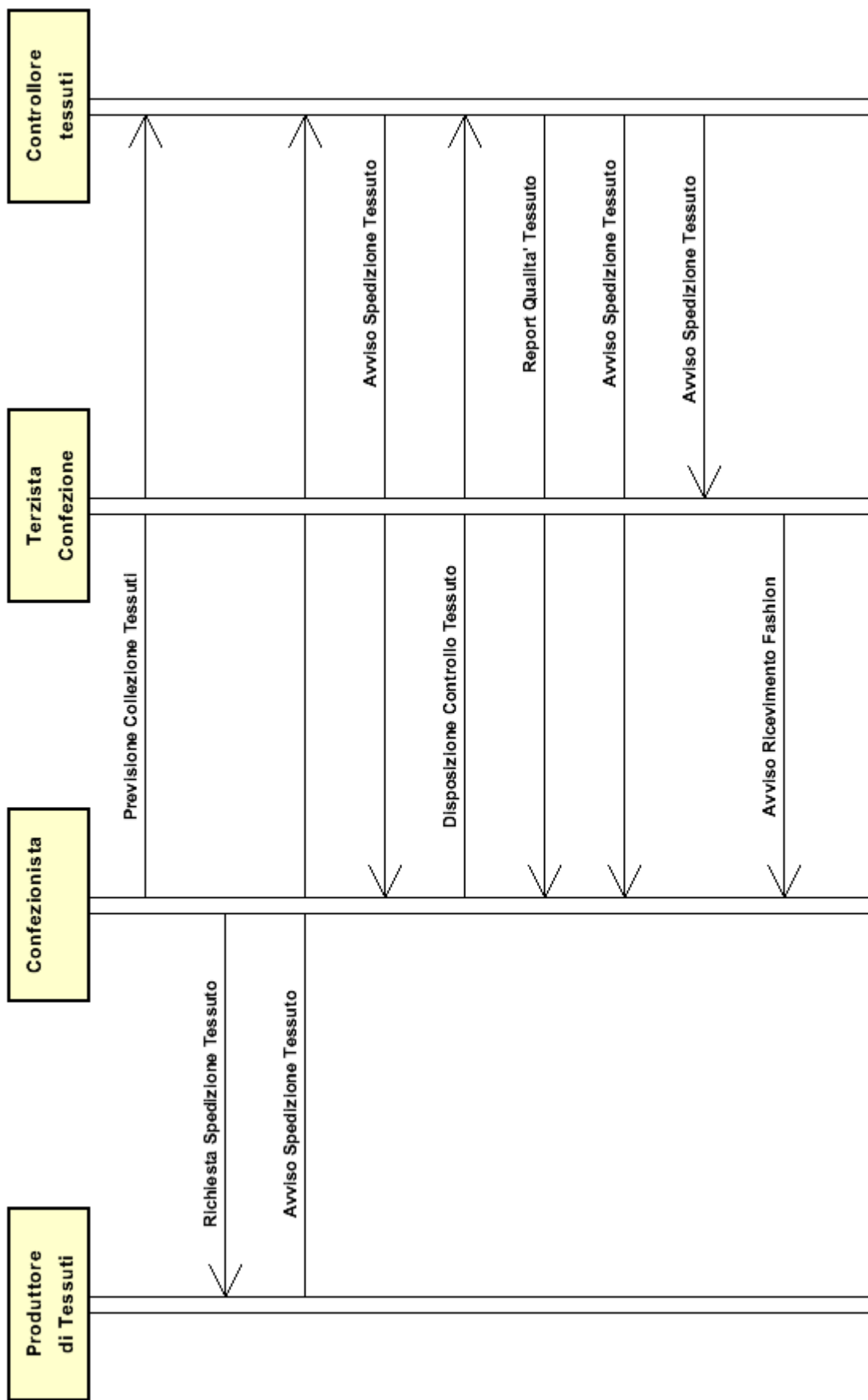
Il documento di Richiesta può essere usato per:

- richiesta di spedizione normale ( standard )
- richiesta di spedizione con contemporaneo annullamento di una precedente Richiesta di spedizione indicata nei "riferimenti" ( annullamento )

Ogni riga della Richiesta di spedizione deve corrispondere ad un articolo + disegno + variante, ovvero ad un ben definito tessuto e, per ciascuna riga di Richiesta, è possibile specificare la riga Ordine che deve essere scaricata.

### 1.3. Scenario applicativo

Spedizione tessuti con certificazione di terzi





## 2. GUIDA ALLA IMPLEMENTAZIONE

### 2.1 Struttura generale del documento XML

Tutti i dati che possono essere scambiati tra le Parti con questa classe di documenti XML sono mostrati nella "Struttura del documento" (una visione semplificata dello schema) dove:

- i due numeri che seguono ciascun elemento indicano la sua "cardinalità" (numero minimo e massimo di ripetizioni ammesse); il numero minimo uguale a 0 indica un elemento opzionale, il numero minimo maggiore o uguale a 1 indica un elemento obbligatorio)
- il carattere grassetto denota gli elementi che sono "complessi semantici" ovvero aggregati di dati elementari costruiti ai fini della funzionalità e della riusabilità dell'informazione (gli elementi che sono contenuti in ogni elemento padre si individuano agevolmente per l'indentatura)
- il simbolo @ ed il carattere corsivo denotano un attributo dell'elemento che lo precede; qui la condizione d'uso (Required, Optional, ecc.) è indicata fra parentesi quadre

### Struttura del documento XML

#### TEXDesRequest

```
@TRtype [Optional] [Default= STD]
@msgfunction [Optional] [Default= OR]
@version [Optional] [Default= draft]
@useProfile [Optional]
| TRheader 1-1
| | msgN 1-1
| | - scegli -
| | msgID 0-1
| | - oppure -
| | docID 0-1
| | @numberingOrg [Optional]
| | - fine scelta -
| | msgDate 1-1
| | @dateForm [Optional]
| | refDoc 0-9
| | @docType [Required]
| | | docID 1-2
| | | @numberingOrg [Optional]
| | | docDate 0-1
| | | @dateForm [Optional]
| | | season 0-1
| | | @numberingOrg [Optional]
| | | @codeList [Optional]
| | | @listName [Optional]
| | | @listVersion [Optional]
| | | itemID 0-1
| | | attachment 0-1
| | | @uid [Optional]
| | | | fileName 0-1
| | | | @numberingOrg [Optional]
| | | | binaryObject 0-1
| | | | @format [Optional]
| | | | @mime [Optional]
| | | | @encoding [Optional]
| | | | @characterSet [Optional]
| | | | externalReference 0-99
| | | | | uri 1-1
| | | | | @isURL [Optional] [Default= true]
| | | | | mimeType 0-1
```

			formatCode 0-1
			encodingCode 0-1
			characterSetCode 0-1
			<b>buyer 1-1</b>
			@logo [Optional]
			@sender [Optional]
			id 1-1
			@numberingOrg [Optional]
			additionalIdentifier 0-9
			@numberingOrg [Optional]
			@idQualifier [Optional]
			legalName 0-1
			dept 0-1
			subDept 0-1
			person 0-1
			@email [Optional]
			@phone [Optional]
			@fax [Optional]
			street 0-1
			city 0-1
			subCountry 0-1
			country 0-1
			postCode 0-1
			<b>supplier 1-1</b>
			@logo [Optional]
			@sender [Optional]
			id 1-1
			@numberingOrg [Optional]
			additionalIdentifier 0-9
			@numberingOrg [Optional]
			@idQualifier [Optional]
			legalName 0-1
			dept 0-1
			subDept 0-1
			person 0-1
			@email [Optional]
			@phone [Optional]
			@fax [Optional]
			street 0-1
			city 0-1
			subCountry 0-1
			country 0-1
			postCode 0-1
			<b>thirdParty 0-5</b>
			@VAT [Optional]
			@role [Required]
			@sender [Optional]
			id 1-1
			@numberingOrg [Optional]
			legalName 0-1
			dept 0-1
			subDept 0-1
			person 0-1
			@email [Optional]
			@phone [Optional]
			@fax [Optional]
			street 0-1
			city 0-1
			subCountry 0-1
			country 0-1
			postCode 0-1

| | note 0-99  
| | @numberingOrg [Optional]  
| | @codeList [Optional]  
| | @noteLabel [Optional]

| **trade 0-1**

| - *scegli* -  
| | incoTermText 1-1  
| - *oppure* -  
| | incoTerm 1-1  
| - *fine scelta* -  
| | location 0-1  
| | @LRI [Optional]

| **shipInfo 0-1**

| | **transInfo 0-9**

| | @transReason [Optional]  
| | @progr [Optional]  
| | transMode 1-1  
| | carrier 0-1  
| | deliveryPlace 0-1  
| | grossWeight 0-1  
| | @um [Required]  
| | netWeight 0-1  
| | @um [Required]  
| | transMeans 0-1  
| | transCondition 0-3  
| | transConditionText 0-1  
| | despatchPlace 0-1  
| | despatchDate 0-1  
| | @dateForm [Optional]  
| | delEffectiveDate 0-1  
| | @dateForm [Optional]

| delEffectiveDate 0-1  
| @dateForm [Optional]

| | **packages 0-99**

| | @packageLevel [Optional]

| - *scegli* -  
| | packageText 1-1  
| - *oppure* -  
| | package 1-1  
| - *fine scelta* -

| | packageModelCode 0-1  
| | @numberingOrg [Optional]  
| | description 0-unbounded  
| | @ln [Optional]

| | **packageDim 0-1**

| | length 1-1  
| | @um [Required]  
| | width 0-1  
| | @um [Required]  
| | height 0-1  
| | @um [Required]

| | **handlingChar 0-1**

| - *scegli* -

| | **yarnPack 0-1**

| | | **yarnReel 1-1**  
| | | @reelType [Required]  
| | | @reelMat [Optional]  
| | | yarnReelD 0-1  
| | | @um [Required]

```

| | | | | yarnReelH 0-1
| | | | |   @um [Required]
| | | | | yarnConeAngle 0-1
| | | | | yarnReelQty 0-2
| | | | |   @um [Required]
| | | | | label 0-1
| | | | | labelWrit 0-1
| | | | | | yarnInWrap 0-1
| | | | | |   yarnReelWrap 1-1
| | | | | |   label 0-1
| | | | | |   labelWrit 0-1
| | | | | - scegli -
| | | | | | yarnOutWrapText 0-1
| | | | | - oppure -
| | | | | | yarnOutWrap 0-1
| | | | | - fine scelta -
| | | | | - oppure -
| | | | | | piecePack 0-1
| | | | | - scegli -
| | | | | | piecePackText 1-1
| | | | | - oppure -
| | | | | | pieceInnWrap1 1-1
| | | | | | pieceInnWrap2 0-1
| | | | | | pieceOutWrap 0-1
| | | | | - fine scelta -
| | | | | - oppure -
| | | | | | acsPack 0-1
| | | | | - scegli -
| | | | | | acsPackCode 1-1
| | | | | - oppure -
| | | | | | acsPackText 1-1
| | | | | - fine scelta -
| | | | | - oppure -
| | | | | | garPack 0-1
| | | | | - scegli -
| | | | | | garPackCode 1-1
| | | | | - oppure -
| | | | | | garPackText 1-1
| | | | | - fine scelta -
| | | | | - fine scelta -
| | | | | | sortableIndicator 0-1
| | | | | | stackabilityLevel 0-1
| | | | | | handlingType 0-1
| | | | | |   @In [Optional]
| | | | | | volume 0-1
| | | | | |   @um [Required]
| | | | | | netWeight 0-1
| | | | | |   @um [Required]
| | | | | | grossWeight 0-1
| | | | | |   @um [Required]
| | | | | | note 0-99
| | | | | |   @numberingOrg [Optional]
| | | | | |   @codeList [Optional]
| | | | | |   @noteLabel [Optional]
| | | | | itemsPerPackage 0-1
| | | | |   @um [Required]
| | | | | minItemsPerPackage 0-1
| | | | |   @um [Required]
| | | | | fillingCriterion 0-9
| | | | |   @progr [Optional]
| | | | | packageQty 0-1

```



- | packageN 0-unbounded
- | | @numberingOrg [Optional]
- | | @packageContainerN [Optional]
- | | **EPCList 0-1**
- | | | EPC 1-unbounded
- | | | | @numberingOrg [Optional]
- | | | | @TID [Optional]
- | **actualPackageUnit 0-unbounded**
- | | @packageLevel [Optional]
- | | | **packageldentification 1-1**
- | | | | packageN 1-1
- | | | | | @numberingOrg [Optional]
- | | | | | @packageContainerN [Optional]
- | | | | serialN 0-9
- | | | | | @numberingOrg [Optional]
- | | | | | @idQualifier [Optional]
- | - scegli -
- | | packageText 0-1
- | - oppure -
- | | package 0-1
- | - fine scelta -
- | | packageModelCode 0-1
- | | | @numberingOrg [Optional]
- | | volume 0-1
- | | | @um [Required]
- | | netWeight 0-1
- | | | @um [Required]
- | | grossWeight 0-1
- | | | @um [Required]
- | | **packageDim 0-1**
- | | | length 1-1
- | | | | @um [Required]
- | | | width 0-1
- | | | | @um [Required]
- | | | height 0-1
- | | | | @um [Required]
- | | actualItemsPerPackage 0-1
- | | **packagesList 0-1**
- | | | **packageldentification 1-unbounded**
- | | | | packageN 1-1
- | | | | | @numberingOrg [Optional]
- | | | | | @packageContainerN [Optional]
- | | | | serialN 0-9
- | | | | | @numberingOrg [Optional]
- | | | | | @idQualifier [Optional]
- | | **itemsList 0-1**
- | | | qualityLevel 0-1
- | | | | @numberingOrg [Optional]
- | | | | @codeList [Optional]
- | | | | @listName [Optional]
- | | | | @listVersion [Optional]
- | | | **itemIdentification 1-unbounded**
- | | | | serialN 1-9
- | | | | | @numberingOrg [Optional]
- | | | | | @idQualifier [Optional]
- | | note 0-99
- | | | @numberingOrg [Optional]
- | | | @codeList [Optional]
- | | | @noteLabel [Optional]

| **piecePack 0-1**

- *scegli* -
- | piecePackText 1-1
- *oppure* -
- | pieceInnWrap1 1-1
- | pieceInnWrap2 0-1
- | pieceOutWrap 0-1
- *fine scelta* -

**TRbody 1-1**

**TRitem 1-unbounded**

@extinction [Optional] [Default= 0]

lineN 1-1

@VAT [Optional]

**refDoc 0-9**

@docType [Required]

docID 1-2

@numberingOrg [Optional]

docDate 0-1

@dateForm [Optional]

season 0-1

@numberingOrg [Optional]

@codeList [Optional]

@listName [Optional]

@listVersion [Optional]

itemID 0-1

**attachment 0-1**

@uid [Optional]

fileName 0-1

@numberingOrg [Optional]

binaryObject 0-1

@format [Optional]

@mime [Optional]

@encoding [Optional]

@characterSet [Optional]

**externalReference 0-99**

uri 1-1

@isURL [Optional] [Default= true]

mimeCode 0-1

formatCode 0-1

encodingCode 0-1

characterSetCode 0-1

**texCode 1-2**

@numberingOrg [Optional]

art 1-1

@numberingOrg [Optional]

@codeList [Optional]

@listName [Optional]

@listVersion [Optional]

pattern 0-1

@numberingOrg [Optional]

@codeList [Optional]

@listName [Optional]

@listVersion [Optional]

color 0-1

@numberingOrg [Optional]

@codeList [Optional]

@listName [Optional]

@listVersion [Optional]

added 0-9

@numberingOrg [Optional]

@addType [Optional]

```

| | | | description 0-unbounded
| | | | @ln [Optional]
| | | qty 1-2
| | | @um [Required]
- scegli -
| | | serialN 0-unbounded
| | | @numberingOrg [Optional]
| | | @idQualifier [Optional]
- oppure -
| | | itemsList 0-1
| | | | qualityLevel 0-1
| | | | @numberingOrg [Optional]
| | | | @codeList [Optional]
| | | | @listName [Optional]
| | | | @listVersion [Optional]
| | | | itemIdentification 1-unbounded
| | | | | serialN 1-9
| | | | | @numberingOrg [Optional]
| | | | | @idQualifier [Optional]
- fine scelta -
| | | thirdParty 0-1
| | | | @VAT [Optional]
| | | | @role [Required]
| | | | @sender [Optional]
| | | | id 1-1
| | | | | @numberingOrg [Optional]
| | | | legalName 0-1
| | | | dept 0-1
| | | | subDept 0-1
| | | | person 0-1
| | | | | @email [Optional]
| | | | | @phone [Optional]
| | | | | @fax [Optional]
| | | | street 0-1
| | | | city 0-1
| | | | subCountry 0-1
| | | | country 0-1
| | | | postCode 0-1
| | | shipInfo 0-1
| | | | transInfo 0-9
| | | | | @transReason [Optional]
| | | | | @progr [Optional]
| | | | | transMode 1-1
| | | | | carrier 0-1
| | | | | deliveryPlace 0-1
| | | | | grossWeight 0-1
| | | | | | @um [Required]
| | | | | netWeight 0-1
| | | | | | @um [Required]
| | | | | transMeans 0-1
| | | | | transCondition 0-3
| | | | | transConditionText 0-1
| | | | | despatchPlace 0-1
| | | | | despatchDate 0-1
| | | | | | @dateForm [Optional]
| | | | | delEffectiveDate 0-1
| | | | | | @dateForm [Optional]
| | | | delEffectiveDate 0-1
| | | | | @dateForm [Optional]
| | | | packages 0-99
| | | | | @packageLevel [Optional]

```

```

- scegli -
| | | | | packageText 1-1
- oppure -
| | | | | package 1-1
- fine scelta -
| | | | | packageModelCode 0-1
| | | | | @numberingOrg [Optional]
| | | | | description 0-unbounded
| | | | | @In [Optional]
| | | | | packageDim 0-1
| | | | | | length 1-1
| | | | | | @um [Required]
| | | | | | width 0-1
| | | | | | @um [Required]
| | | | | | height 0-1
| | | | | | @um [Required]
| | | | | | handlingChar 0-1
- scegli -
| | | | | | yarnPack 0-1
| | | | | | | yarnReel 1-1
| | | | | | | | @reelType [Required]
| | | | | | | | @reelMat [Optional]
| | | | | | | | | yarnReelD 0-1
| | | | | | | | | @um [Required]
| | | | | | | | | yarnReelH 0-1
| | | | | | | | | @um [Required]
| | | | | | | | | yarnConeAngle 0-1
| | | | | | | | | yarnReelQty 0-2
| | | | | | | | | @um [Required]
| | | | | | | | | label 0-1
| | | | | | | | | labelWrit 0-1
| | | | | | | | yarnInWrap 0-1
| | | | | | | | | yarnReelWrap 1-1
| | | | | | | | | label 0-1
| | | | | | | | | labelWrit 0-1
- scegli -
| | | | | | | yarnOutWrapText 0-1
- oppure -
| | | | | | | yarnOutWrap 0-1
- fine scelta -
- oppure -
| | | | | | | piecePack 0-1
- scegli -
| | | | | | | | piecePackText 1-1
- oppure -
| | | | | | | | | pieceInnWrap1 1-1
| | | | | | | | | pieceInnWrap2 0-1
| | | | | | | | | pieceOutWrap 0-1
- fine scelta -
- oppure -
| | | | | | | | acsPack 0-1
- scegli -
| | | | | | | | | acsPackCode 1-1
- oppure -
| | | | | | | | | acsPackText 1-1
- fine scelta -
- oppure -
| | | | | | | | garPack 0-1
- scegli -
| | | | | | | | | garPackCode 1-1
- oppure -

```



```

| | | | | packagesList 0-1
| | | | |   | packageIdentification 1-unbounded
| | | | |   |   | packageN 1-1
| | | | |   |   |   | @numberingOrg [Optional]
| | | | |   |   |   | @packageContainerN [Optional]
| | | | |   |   |   | serialN 0-9
| | | | |   |   |   |   | @numberingOrg [Optional]
| | | | |   |   |   |   | @idQualifier [Optional]
| | | | |   | itemsList 0-1
| | | | |   |   | qualityLevel 0-1
| | | | |   |   |   | @numberingOrg [Optional]
| | | | |   |   |   | @codeList [Optional]
| | | | |   |   |   | @listName [Optional]
| | | | |   |   |   | @listVersion [Optional]
| | | | |   |   | itemIdentification 1-unbounded
| | | | |   |   |   | serialN 1-9
| | | | |   |   |   |   | @numberingOrg [Optional]
| | | | |   |   |   |   | @idQualifier [Optional]
| | | | |   | note 0-99
| | | | |   |   | @numberingOrg [Optional]
| | | | |   |   | @codeList [Optional]
| | | | |   |   | @noteLabel [Optional]
| | | | | piecePack 0-1
| | | | | - scegli -
| | | | |   | piecePackText 1-1
| | | | | - oppure -
| | | | |   | pieceInnWrap1 1-1
| | | | |   | pieceInnWrap2 0-1
| | | | |   | pieceOutWrap 0-1
| | | | | - fine scelta -
| | | | | packageN 0-unbounded
| | | | |   | @numberingOrg [Optional]
| | | | |   | @packageContainerN [Optional]
| | | | | note 0-99
| | | | |   | @numberingOrg [Optional]
| | | | |   | @codeList [Optional]
| | | | |   | @noteLabel [Optional]

```

## 2.2 Descrizione di dettaglio degli elementi del documento

Nelle tabelle seguenti vengono presentati tutti gli elementi (complessi e semplici) utilizzati in questo documento. La descrizione comprende: 1) informazioni proprie dell'elemento: tag, nome dell'elemento, breve descrizione, tipo di dato e vincoli sintattici; 2) informazioni relative all'uso dell'elemento in una particolare collocazione nel documento: xpath ed eventuali note relative a tale uso.

### 2.2.1 Elementi complessi (Aggregate Business Information Entities)

Sono elementi complessi gli elementi il cui contenuto è costituito da altri elementi (figli). Gli elementi complessi sono ordinati alfabeticamente.

<b>acsPack</b>	modalità di confezione dell'accessorio (XPath <code>TEXDesRequest/shipInfo/packages/handlingChar/acsPack</code> ) 0-1 (XPath <code>TEXDesRequest/TRbody/TRitem/shipInfo/packages/handlingChar/acsPack</code> ) 0-1
<b>actualPackageUnit</b>	descrizione e identificazione di un singolo collo di trasporto (XPath <code>TEXDesRequest/shipInfo/actualPackageUnit</code> ) 0-unbounded - note: <i>questo elemento può essere ripetuto per elencare ogni singolo collo della spedizione</i> (XPath <code>TEXDesRequest/TRbody/TRitem/shipInfo/actualPackageUnit</code> ) 0-unbounded - note: <i>questo elemento può essere ripetuto per elencare ogni singolo collo della spedizione</i>
<b>attachment</b>	un documento allegato. Un allegato può fare riferimento a un documento esterno o essere incluso nel documento scambiato (XPath <code>TEXDesRequest/TRbody/TRitem/refDoc/attachment</code> ) 0-1 (XPath <code>TEXDesRequest/TRheader/refDoc/attachment</code> ) 0-1
<b>buyer</b>	dati del Cliente (parte che acquista il bene o il servizio oggetto del processo di collaborazione corrente) - tipo base: Nad, (XPath <code>TEXDesRequest/TRheader/buyer</code> ) 1-1
<b>EPClist</b>	elenco di identificativi di un prodotto usato nella tecnologia RFID (XPath <code>TEXDesRequest/shipInfo/packages/EPClist</code> ) 0-1 - note: <i>l'uso di questo elemento è DEPRECATO, Utilizzare gli elementi appositi.</i> (XPath <code>TEXDesRequest/TRbody/TRitem/shipInfo/packages/EPClist</code> ) 0-1 - note: <i>l'uso di questo elemento è DEPRECATO, Utilizzare gli elementi appositi.</i>
<b>externalReference</b>	informazioni su un oggetto esterno al documento, ad esempio un documento memorizzato in una locazione remota (XPath <code>TEXDesRequest/TRheader/refDoc/attachment/externalReference</code> ) 0-99 (XPath <code>TEXDesRequest/TRbody/TRitem/refDoc/attachment/externalReference</code> ) 0-99
<b>garPack</b>	Modalità di confezione dell'articolo o di una sua parte. (XPath <code>TEXDesRequest/shipInfo/packages/handlingChar/garPack</code> ) 0-1 (XPath <code>TEXDesRequest/TRbody/TRitem/shipInfo/packages/handlingChar/garPack</code> ) 0-1
<b>handlingChar</b>	Caratteristiche di un oggetto (articolo o collo) utili ai fini del suo trasporto e all'allocazione in magazzino. (XPath <code>TEXDesRequest/TRbody/TRitem/shipInfo/packages/handlingChar</code> ) 0-1 - note: <i>in questo caso le caratteristiche sono riferite al collo.</i> (XPath <code>TEXDesRequest/shipInfo/packages/handlingChar</code> ) 0-1 - note: <i>in questo caso le caratteristiche sono riferite al collo.</i>
<b>itemIdentification</b>	identificazione seriale di una unità di prodotto

	<p>(XPath TEXDesRequest/shipInfo/actualPackageUnit/itemsList/itemIdentification) 1-unbounded</p> <p>- note: <i>identificazione di una singola unità di prodotto contenuta nella lista</i> (XPath TEXDesRequest/TRbody/TRitem/itemsList/itemIdentification) 1-unbounded</p> <p>- note: <i>identificazione di una singola unità di prodotto contenuta nella lista</i> (XPath TEXDesRequest/TRbody/TRitem/shipInfo/actualPackageUnit/itemsList/itemIdentification) 1-unbounded</p> <p>- note: <i>identificazione di una singola unità di prodotto contenuta nella lista</i></p>
<b>itemsList</b>	<p>lista delle singole unità di prodotto</p> <p>(XPath TEXDesRequest/TRbody/TRitem/shipInfo/actualPackageUnit/itemsList) 0-1</p> <p>(XPath TEXDesRequest/shipInfo/actualPackageUnit/itemsList) 0-1</p> <p>(XPath TEXDesRequest/TRbody/TRitem/itemsList) 0-1</p> <p>- note: <i>qui possono essere specificate le singole pezze richieste. Usare questo elemento se si riportano matricole riferite a metodi di codifica diversi per il medesimo articolo</i></p>
<b>packageDim</b>	<p>dimensioni di un collo di trasporto</p> <p>(XPath TEXDesRequest/TRbody/TRitem/shipInfo/packages/packageDim) 0-1</p> <p>(XPath TEXDesRequest/shipInfo/actualPackageUnit/packageDim) 0-1</p> <p>(XPath TEXDesRequest/TRbody/TRitem/shipInfo/actualPackageUnit/packageDim) 0-1</p> <p>(XPath TEXDesRequest/shipInfo/packages/packageDim) 0-1</p>
<b>packageIdentification</b>	<p>identificazione seriale di un collo</p> <p>(XPath TEXDesRequest/TRbody/TRitem/shipInfo/actualPackageUnit/packagesList/packageIdentification) 1-unbounded</p> <p>- note: <i>identificazione di un singolo package contenuto nella lista</i> (XPath TEXDesRequest/shipInfo/actualPackageUnit/packagesList/packageIdentification) 1-unbounded</p> <p>- note: <i>identificazione di un singolo package contenuto nella lista</i> (XPath TEXDesRequest/TRbody/TRitem/shipInfo/actualPackageUnit/packageIdentification) 1-1</p> <p>(XPath TEXDesRequest/shipInfo/actualPackageUnit/packageIdentification) 1-1</p>
<b>packages</b>	<p>descrive la composizione dei colli della spedizione. Ogni elemento descrive un tipo omogeneo di collo usato per il trasporto: tipo, quantità, livello di composizione e lista degli identificativi dei singoli colli</p> <p>(XPath TEXDesRequest/shipInfo/packages) 0-99</p> <p>- note: <i>questo elemento deve essere ripetuto per ciascun tipo di collo</i> (XPath TEXDesRequest/TRbody/TRitem/shipInfo/packages) 0-99</p> <p>- note: <i>questo elemento deve essere ripetuto per ciascun tipo di collo</i></p>
<b>packagesList</b>	<p>lista dei singoli colli</p> <p>(XPath TEXDesRequest/TRbody/TRitem/shipInfo/actualPackageUnit/packagesList) 0-1</p> <p>- note: <i>lista dei colli contenuti in questo collo (quindi di livello inferiore ad esso). Tutti i colli della lista dovrebbero essere preferibilmente di medesimo livello</i> (XPath TEXDesRequest/shipInfo/actualPackageUnit/packagesList) 0-1</p> <p>- note: <i>lista dei colli contenuti in questo collo (quindi di livello inferiore ad esso). Tutti i colli della lista dovrebbero essere preferibilmente di medesimo livello</i></p>
<b>piecePack</b>	<p>modalità di confezione delle pezze di tessuto</p> <p>(XPath TEXDesRequest/piecePack) 0-1</p> <p>(XPath TEXDesRequest/TRbody/TRitem/shipInfo/packages/handlingChar/piecePack) 0-1</p> <p>(XPath TEXDesRequest/TRbody/TRitem/piecePack) 0-1</p> <p>(XPath TEXDesRequest/shipInfo/packages/handlingChar/piecePack) 0-1</p>



<b>refDoc</b>	<p>identificazione di un documento di riferimento ed eventualmente di un suo item (riga)</p> <p>(XPath <a href="#">TEXDesRequest/TRbody/TRitem/refDoc</a>) 0-9</p> <p>- note: <i>qui si può inserire il n.ro della riga ordine scaricata dalla spedizione</i></p> <p>(XPath <a href="#">TEXDesRequest/TRheader/refDoc</a>) 0-9</p>
<b>shipInfo</b>	<p>informazioni varie sul trasporto e sui colli di trasporto, che possono riferirsi a ll'intero documento o al singolo item</p> <p>(XPath <a href="#">TEXDesRequest/shipInfo</a>) 0-1</p> <p>- note: <i>qui si specificano quelle valide per l'intero documento</i></p> <p>(XPath <a href="#">TEXDesRequest/TRbody/TRitem/shipInfo</a>) 0-1</p> <p>- note: <i>qui si specificano le informazioni di shipping valide solo per il singolo item</i></p>
<b>supplier</b>	<p>dati del Fornitore (parte che fornisce il bene o il servizio oggetto del processo di collaborazione corrente)</p> <p>- tipo base: Nad,</p> <p>(XPath <a href="#">TEXDesRequest/TRheader/supplier</a>) 1-1</p>
<b>texCode</b>	<p>codifica dell'articolo tessile</p> <p>(XPath <a href="#">TEXDesRequest/TRbody/TRitem/texCode</a>) 1-2</p>
<b>thirdParty</b>	<p>dati di una Terza Parte, diversa da Cliente o Fornitore</p> <p>- tipo base: Nad,</p> <p>(XPath <a href="#">TEXDesRequest/TRheader/thirdParty</a>) 0-5</p> <p>- note: <i>qui si deve specificare il Destinataro merce quando diverso dal Cliente</i></p> <p>(XPath <a href="#">TEXDesRequest/TRbody/TRitem/thirdParty</a>) 0-1</p> <p>- note: <i>qui deve specificarsi il Destinataro dell'item quando non è quello di estata</i></p>
<b>trade</b>	<p>condizioni generali di resa della merce</p> <p>(XPath <a href="#">TEXDesRequest/trade</a>) 0-1</p> <p>- note: <i>Indica condizioni resa da trasmettere a destinatario</i></p>
<b>transInfo</b>	<p>informazioni sul trasporto: modo, vettore e luogo di consegna</p> <p>(XPath <a href="#">TEXDesRequest/TRbody/TRitem/shipInfo/transInfo</a>) 0-9</p> <p>- note: <i>questo gruppo di dati può essere ripetuto per ciascuna tratta. Le tratte e dovrebbero essere ordinate in sequenza dalla partenza verso la destinazione finale.</i></p> <p>(XPath <a href="#">TEXDesRequest/shipInfo/transInfo</a>) 0-9</p> <p>- note: <i>questo gruppo di dati può essere ripetuto per ciascuna tratta. Le tratte e dovrebbero essere ordinate in sequenza dalla partenza verso la destinazione finale.</i></p>
<b>TRbody</b>	<p>corpo del documento RICHIESTA SPEDIZIONE TESSUTI</p> <p>(XPath <a href="#">TEXDesRequest/TRbody</a>) 1-1</p>
<b>TRheader</b>	<p>testata del documento RICHIESTA SPEDIZIONE TESSUTI</p> <p>(XPath <a href="#">TEXDesRequest/TRheader</a>) 1-1</p> <p>- note: <i>l'attributo "logo" dovrebbe essere usato solo in abbinamento al Cliente</i></p>
<b>TRitem</b>	<p>riga del documento RICHIESTA SPEDIZIONE TESSUTI</p> <p>(XPath <a href="#">TEXDesRequest/TRbody/TRitem</a>) 1-unbounded</p>
<b>yarnInWrap</b>	<p>dati che specificano l'imballo interno di un filato</p> <p>(XPath <a href="#">TEXDesRequest/shipInfo/packages/handlingChar/yarnPack/yarnInWrap</a>) 0-1</p> <p>(XPath <a href="#">TEXDesRequest/TRbody/TRitem/shipInfo/packages/handlingChar/yarnPack/yarnInWrap</a>) 0-1</p>
<b>yarnPack</b>	<p>dettagli della modalità di confezione del filato</p> <p>(XPath <a href="#">TEXDesRequest/shipInfo/packages/handlingChar/yarnPack</a>) 0-1</p> <p>(XPath <a href="#">TEXDesRequest/TRbody/TRitem/shipInfo/packages/handlingChar/yarnPack</a>) 0-1</p>

yarnReel	dati che specificano la confezione di un filato (XPath <code>TEXDesRequest/TRbody/TRitem/shipInfo/packages/handlingChar/yarnPack/yarnReel</code> ) 1-1 (XPath <code>TEXDesRequest/shipInfo/packages/handlingChar/yarnPack/yarnReel</code> ) 1-1
----------	---

## 2.2.2 Elementi semplici (Basic Business Information Entities)

Sono elementi semplici gli elementi il cui contenuto è caratterizzato da un data type e da un dominio di valori. Gli elementi semplici sono ordinati alfabeticamente.

acsPackCode	codice che specifica il tipo di confezionamento dell'accessorio - tipo base: string, (XPath <code>TEXDesRequest/TRbody/TRitem/shipInfo/packages/handlingChar/acsPack/acsPackCode</code> ) 1-1 (XPath <code>TEXDesRequest/shipInfo/packages/handlingChar/acsPack/acsPackCode</code> ) 1-1
acsPackText	testo libero che specifica il tipo di confezionamento dell'accessorio - tipo base: string, lunghezza max: 250, (XPath <code>TEXDesRequest/TRbody/TRitem/shipInfo/packages/handlingChar/acsPack/acsPackText</code> ) 1-1 (XPath <code>TEXDesRequest/shipInfo/packages/handlingChar/acsPack/acsPackText</code> ) 1-1
actualItemsPerPackage	quantità di articoli effettivamente contenuta nel collo - tipo base: decimal, (XPath <code>TEXDesRequest/shipInfo/actualPackageUnit/actualItemsPerPackage</code> ) 0-1 (XPath <code>TEXDesRequest/TRbody/TRitem/shipInfo/actualPackageUnit/actualItemsPerPackage</code> ) 0-1
added	elemento aggiuntivo di codifica, non includibile nei precedenti - tipo base: string, lunghezza max: 80, (XPath <code>TEXDesRequest/TRbody/TRitem/texCode/added</code> ) 0-9 - note: <i>qui può specificarsi un ulteriore codifica (vedere tabella T44)</i>
additionalIdentifier	codice identificativo aggiuntivo della Parte in causa (Cliente, Fornitore, Destinatarario merce ecc.), ad esempio per registri delle dogane o altri registri - tipo base: string, lunghezza max: 15, (XPath <code>TEXDesRequest/TRheader/supplier/additionalIdentifier</code> ) 0-9 - note: <i>identificatori ad esempio per registri esportazioni, come MID (Manufacturer Identification Code), EORI (E.O.R.I. - Economic Operator Registration and Identification)</i> (XPath <code>TEXDesRequest/TRheader/buyer/additionalIdentifier</code> ) 0-9 <small>Best Practice</small> - note: <i>identificatori ad esempio per registri esportazioni, come MID (Manufacturer Identification Code), EORI (E.O.R.I. - Economic Operator Registration and Identification)</i>
@addType	qualificatore dell'elemento aggiuntivo di codifica di un prodotto - tipo base: string, tabella cod.: T44 <a href="http://www.ebiz.enea.it/moda-ml/repository/codelist/draft/gc_T44.xml">http://www.ebiz.enea.it/moda-ml/repository/codelist/draft/gc_T44.xml</a> (XPath <code>TEXDesRequest/TRbody/TRitem/texCode/added/@addType</code> ) [Optional] - nota: <i>addType consente di indicare il significato dell'elemento added; si consiglia fortemente di utilizzarlo sempre.</i>
art	codice articolo del prodotto - tipo base: string, lunghezza max: 80, (XPath <code>TEXDesRequest/TRbody/TRitem/texCode/art</code> ) 1-1 - note: <i>può identificare sia l'articolo base (a meno di disegno/colore) sia l'articolo tout-court (SKU)</i>
binaryObject	oggetto binario di grandi dimensioni contenente un documento allegato - tipo base: base64Binary,

	(XPath TEXTDesRequest/TRbody/TRitem/refDoc/attachment/binaryObject) 0-1 (XPath TEXTDesRequest/TRheader/refDoc/attachment/binaryObject) 0-1
carrier	identificazione del vettore che esegue il trasporto - tipo base: string, lunghezza max: 40, (XPath TEXTDesRequest/TRbody/TRitem/shipInfo/transInfo/carrier) 0-1 (XPath TEXTDesRequest/shipInfo/transInfo/carrier) 0-1
@characterSet	set di caratteri dell'oggetto binario, se il tipo mime e' testo - tipo base: normalizedString, (XPath TEXTDesRequest/TRbody/TRitem/refDoc/attachment/binaryObject/@characterSet) [Optional] (XPath TEXTDesRequest/TRheader/refDoc/attachment/binaryObject/@characterSet) [Optional]
characterSetCode	il set di caratteri del documento esterno - tipo base: normalizedString, (XPath TEXTDesRequest/TRbody/TRitem/refDoc/attachment/externalReference/characterSetCode) 0-1 (XPath TEXTDesRequest/TRheader/refDoc/attachment/externalReference/characterSetCode) 0-1
city	nome della città - tipo base: string, lunghezza max: 40, (XPath TEXTDesRequest/TRheader/thirdParty/city) 0-1 (XPath TEXTDesRequest/TRbody/TRitem/thirdParty/city) 0-1 (XPath TEXTDesRequest/TRheader/supplier/city) 0-1 (XPath TEXTDesRequest/TRheader/buyer/city) 0-1
@codeList	specifica l'indirizzo di rete (URL) dove si trova la lista di codici usati per istanziare l'elemento - tipo base: string, lunghezza max: 255, (XPath TEXTDesRequest/TRbody/TRitem/refDoc/season/@codeList) [Optional] (XPath TEXTDesRequest/shipInfo/actualPackageUnit/note/@codeList) [Optional] - nota: deve usarsi per esplicitare (URL) la lista dei codici usati in "noteLabel" " (XPath TEXTDesRequest/TRheader/note/@codeList) [Optional] - nota: deve usarsi per esplicitare (URL) la lista dei codici usati in "noteLabel" " (XPath TEXTDesRequest/shipInfo/actualPackageUnit/itemsList/qualityLevel/@codeList) [Optional] (XPath TEXTDesRequest/TRbody/TRitem/shipInfo/actualPackageUnit/itemsList/qualityLevel/@codeList) [Optional] (XPath TEXTDesRequest/shipInfo/packages/handlingChar/note/@codeList) [Optional] - nota: deve usarsi per esplicitare (URL) la lista dei codici usati in "noteLabel" " (XPath TEXTDesRequest/TRheader/refDoc/season/@codeList) [Optional] (XPath TEXTDesRequest/TRbody/TRitem/texCode/art/@codeList) [Optional] - nota: questo attributo dovrebbe essere usato in ALTERNATIVA agli altri (XPath TEXTDesRequest/TRbody/TRitem/texCode/color/@codeList) [Optional] - nota: questo attributo potrebbe essere usato in alternativa agli altri (XPath TEXTDesRequest/TRbody/TRitem/texCode/pattern/@codeList) [Optional] - nota: questo attributo dovrebbe essere usato in ALTERNATIVA agli altri (XPath TEXTDesRequest/TRbody/TRitem/itemsList/qualityLevel/@codeList) [Optional] ] (XPath TEXTDesRequest/TRbody/TRitem/shipInfo/packages/handlingChar/note/@codeList) [Optional] - nota: deve usarsi per esplicitare (URL) la lista dei codici usati in "noteLabel" " (XPath TEXTDesRequest/TRbody/TRitem/note/@codeList) [Optional] - nota: deve usarsi per esplicitare (URL) la lista dei codici usati in "noteLabel" " (XPath TEXTDesRequest/TRbody/TRitem/shipInfo/actualPackageUnit/note/@codeList) [Optional]

	- nota: <i>deve usarsi per esplicitare (URL) la lista dei codici usati in "noteLabel"</i>
color	codice della variante colore, quando non incluso nel codice modello o tessuto - tipo base: string, lunghezza max: 15, (XPath TEXTDesRequest/TRbody/TRitem/texCode/color) 0-1
country	codice della nazione - tipo base: string, tabella cod.: T10 <a href="http://www.ebiz.enea.it/moda-ml/repository/codelist/draft/gc_T10.xml">http://www.ebiz.enea.it/moda-ml/repository/codelist/draft/gc_T10.xml</a> (XPath TEXTDesRequest/TRbody/TRitem/thirdParty/country) 0-1 (XPath TEXTDesRequest/TRheader/supplier/country) 0-1 (XPath TEXTDesRequest/TRheader/buyer/country) 0-1 (XPath TEXTDesRequest/TRheader/thirdParty/country) 0-1
@dateForm	formato in cui è espressa la data - tipo base: string, tabella cod.: NT29 <a href="http://www.ebiz.enea.it/moda-ml/repository/codelist/draft/gc_NT29.xml">http://www.ebiz.enea.it/moda-ml/repository/codelist/draft/gc_NT29.xml</a> (XPath TEXTDesRequest/shipInfo/transInfo/despatchDate/@dateForm) [Optional] (XPath TEXTDesRequest/TRheader/msgDate/@dateForm) [Optional] (XPath TEXTDesRequest/TRheader/refDoc/docDate/@dateForm) [Optional] (XPath TEXTDesRequest/TRbody/TRitem/shipInfo/delEffectiveDate/@dateForm) [Optional] (XPath TEXTDesRequest/TRbody/TRitem/refDoc/docDate/@dateForm) [Optional] (XPath TEXTDesRequest/TRbody/TRitem/shipInfo/transInfo/despatchDate/@dateForm) [Optional] (XPath TEXTDesRequest/TRbody/TRitem/shipInfo/transInfo/delEffectiveDate/@dateForm) [Optional] (XPath TEXTDesRequest/shipInfo/transInfo/delEffectiveDate/@dateForm) [Optional] (XPath TEXTDesRequest/shipInfo/delEffectiveDate/@dateForm) [Optional]
delEffectiveDate	data di consegna effettiva della merce, richiesta o confermata nel Processo di Spedizione, espressa in uno dei formati: AAAA-MM-GG, AAAA-MM-GG:HH-MM o AAAA-SS (cioè anno-settimana) - tipo base: string, (XPath TEXTDesRequest/shipInfo/transInfo/delEffectiveDate) 0-1 (XPath TEXTDesRequest/TRbody/TRitem/shipInfo/transInfo/delEffectiveDate) 0-1 (XPath TEXTDesRequest/TRbody/TRitem/shipInfo/delEffectiveDate) 0-1 (XPath TEXTDesRequest/shipInfo/delEffectiveDate) 0-1
deliveryPlace	luogo di consegna della merce, finale o per una tratta - tipo base: string, lunghezza max: 250, (XPath TEXTDesRequest/TRbody/TRitem/shipInfo/transInfo/deliveryPlace) 0-1 (XPath TEXTDesRequest/shipInfo/transInfo/deliveryPlace) 0-1
dept	nome o codice di una unità (Divisione, Ufficio, Stabilimento) contattata all'interno della Parte - tipo base: string, lunghezza max: 40, (XPath TEXTDesRequest/TRheader/buyer/dept) 0-1 (XPath TEXTDesRequest/TRheader/thirdParty/dept) 0-1 (XPath TEXTDesRequest/TRbody/TRitem/thirdParty/dept) 0-1 (XPath TEXTDesRequest/TRheader/supplier/dept) 0-1
description	descrizione in testo libero. Il contenuto dell'elemento deve essere unico, eventualmente tradotto e ripetuto in più lingue (quindi ogni istanza ha lingua differente). - tipo base: string, lunghezza max: 250, (XPath TEXTDesRequest/TRbody/TRitem/shipInfo/packages/description) 0-unbounded (XPath TEXTDesRequest/shipInfo/packages/description) 0-unbounded (XPath TEXTDesRequest/TRbody/TRitem/texCode/description) 0-unbounded - note: <i>Descrizione riferita al prodotto</i>
despatchDate	data di invio della merce, richiesta o confermata nel Processo di Acquisto, espressa in uno dei formati: AAAA-MM-GG, AAAA-MM-GG:HH-MM o AAAA-

	<p>SS (cioè anno-settimana)  - tipo base: string,  (XPath TEXDesRequest/TRbody/TRitem/shipInfo/transInfo/despatchDate) 0-1  (XPath TEXDesRequest/shipInfo/transInfo/despatchDate) 0-1</p>
despatchPlace	<p>luogo di partenza della merce, originario o per una tratta  - tipo base: string, lunghezza max: 250,  (XPath TEXDesRequest/TRbody/TRitem/shipInfo/transInfo/despatchPlace) 0-1  (XPath TEXDesRequest/shipInfo/transInfo/despatchPlace) 0-1</p>
docDate	<p>data di emissione del documento in oggetto, espressa in uno dei formati: AA  AA-MM-GG, AAAA-MM-GG:HH-MM o AAAA-SS (cioè anno-settimana)  - tipo base: string,  (XPath TEXDesRequest/TRheader/refDoc/docDate) 0-1  (XPath TEXDesRequest/TRbody/TRitem/refDoc/docDate) 0-1</p>
docID	<p>numero identificativo del documento referenziato (dalla versione 2008-1 se  ne sconsiglia l'uso in testata (è sostituito da msgID)  - tipo base: string, lunghezza max: 80,  (XPath TEXDesRequest/TRheader/docID) 0-1  (XPath TEXDesRequest/TRbody/TRitem/refDoc/docID) 1-2  (XPath TEXDesRequest/TRheader/refDoc/docID) 1-2</p>
@docType	<p>tipo del documento cui si fa riferimento  - tipo base: string, tabella cod.: T21  <a href="http://www.ebiz.enea.it/moda-ml/repository/codelist/draft/gc_T21.xml">http://www.ebiz.enea.it/moda-ml/repository/codelist/draft/gc_T21.xml</a>  (XPath TEXDesRequest/TRheader/refDoc/@docType) [Required]  (XPath TEXDesRequest/TRbody/TRitem/refDoc/@docType) [Required]</p>
@email	<p>indirizzo di posta elettronica di una persona contattata  - tipo base: string, lunghezza max: 250,  (XPath TEXDesRequest/TRheader/supplier/person/@email) [Optional]  (XPath TEXDesRequest/TRheader/buyer/person/@email) [Optional]  (XPath TEXDesRequest/TRheader/thirdParty/person/@email) [Optional]  (XPath TEXDesRequest/TRbody/TRitem/thirdParty/person/@email) [Optional]</p>
@encoding	<p>algoritmo di decodifica dell'oggetto binario  - tipo base: normalizedString,  (XPath TEXDesRequest/TRbody/TRitem/refDoc/attachment/  binaryObject/@encoding) [Optional]  (XPath TEXDesRequest/TRheader/refDoc/attachment/  binaryObject/@encoding) [Optional]</p>
encodingCode	<p>l'algoritmo di codifica / decodifica utilizzato con l'oggetto esterno  - tipo base: normalizedString,  (XPath TEXDesRequest/TRbody/TRitem/refDoc/attachment/  externalReference/encodingCode) 0-1  (XPath TEXDesRequest/TRheader/refDoc/attachment/  externalReference/encodingCode) 0-1</p>
EPC	<p>identificativo seriale di un prodotto, usato nella tecnologia RFID  - tipo base: string,  (XPath TEXDesRequest/TRbody/TRitem/shipInfo/packages/  EPClist/EPC) 1-unbounded  (XPath TEXDesRequest/shipInfo/packages/EPClist/EPC) 1-unbounded</p>
@extinction	<p>specifica se la posizione (documento/riga) cui si fa riferimento in refDoc dev  e considerarsi saldata dalla presente riga. Valore True = saldato, False = no  n saldato  - tipo base: boolean,  (XPath TEXDesRequest/TRbody/TRitem/@extinction) [Optional] [Default= 0]</p>
@fax	<p>numero di fax di una persona contattata  - tipo base: string, lunghezza max: 35,  (XPath TEXDesRequest/TRheader/thirdParty/person/@fax) [Optional]  (XPath TEXDesRequest/TRheader/supplier/person/@fax) [Optional]  (XPath TEXDesRequest/TRbody/TRitem/thirdParty/person/@fax) [Optional]</p>

	(XPath <code>TEXDesRequest/TRheader/buyer/person/@fax</code> ) [Optional]
fileName	nome identificativo univoco del file - tipo base: string, lunghezza max: 255, (XPath <code>TEXDesRequest/TRheader/refDoc/attachment/fileName</code> ) 0-1 (XPath <code>TEXDesRequest/TRbody/TRitem/refDoc/attachment/fileName</code> ) 0-1
fillingCriterion	Criterio di assortimento del contenuto di un collo di questo tipo: identifica il criterio in base al quale gli articoli devono essere omogenei (ad es. "modello", "colore", "taglia"). - tipo base: string, tabella cod.: NT51 <a href="http://www.ebiz.enea.it/moda-ml/repository/codelist/draft/gc_NT51.xml">http://www.ebiz.enea.it/moda-ml/repository/codelist/draft/gc_NT51.xml</a> (XPath <code>TEXDesRequest/TRbody/TRitem/shipInfo/packages/fillingCriterion</code> ) 0-9 (XPath <code>TEXDesRequest/shipInfo/packages/fillingCriterion</code> ) 0-9
@format	formato del contenuto binario - tipo base: string, (XPath <code>TEXDesRequest/TRheader/refDoc/attachment/binaryObject/@format</code> ) [Optional] (XPath <code>TEXDesRequest/TRbody/TRitem/refDoc/attachment/binaryObject/@format</code> ) [Optional]
formatCode	il formato dell'oggetto esterno - tipo base: normalizedString, (XPath <code>TEXDesRequest/TRheader/refDoc/attachment/externalReference/formatCode</code> ) 0-1 (XPath <code>TEXDesRequest/TRbody/TRitem/refDoc/attachment/externalReference/formatCode</code> ) 0-1
garPackCode	Codice che specifica il tipo di confezionamento dell'articolo. - tipo base: string, (XPath <code>TEXDesRequest/shipInfo/packages/handlingChar/garPack/garPackCode</code> ) 1-1 (XPath <code>TEXDesRequest/TRbody/TRitem/shipInfo/packages/handlingChar/garPack/garPackCode</code> ) 1-1
garPackText	Testo libero che specifica il tipo di confezionamento dell'articolo. - tipo base: string, (XPath <code>TEXDesRequest/shipInfo/packages/handlingChar/garPack/garPackText</code> ) 1-1 (XPath <code>TEXDesRequest/TRbody/TRitem/shipInfo/packages/handlingChar/garPack/garPackText</code> ) 1-1
grossWeight	peso lordo, dichiarato a fini di trasporto o doganali - tipo base: decimal, min incluso: 0, cifre decimali: 2, (XPath <code>TEXDesRequest/shipInfo/packages/handlingChar/grossWeight</code> ) 0-1 (XPath <code>TEXDesRequest/shipInfo/actualPackageUnit/grossWeight</code> ) 0-1 (XPath <code>TEXDesRequest/TRbody/TRitem/shipInfo/packages/handlingChar/grossWeight</code> ) 0-1 (XPath <code>TEXDesRequest/shipInfo/transInfo/grossWeight</code> ) 0-1 (XPath <code>TEXDesRequest/TRbody/TRitem/shipInfo/transInfo/grossWeight</code> ) 0-1 (XPath <code>TEXDesRequest/TRbody/TRitem/shipInfo/actualPackageUnit/grossWeight</code> ) 0-1
handlingType	Informazioni sulla maneggiabilità dell'oggetto (ad es. "fragile"). - tipo base: string, (XPath <code>TEXDesRequest/TRbody/TRitem/shipInfo/packages/handlingChar/handlingType</code> ) 0-1 (XPath <code>TEXDesRequest/shipInfo/packages/handlingChar/handlingType</code> ) 0-1
height	altezza effettiva dell'oggetto specificato - tipo base: decimal, min incluso: 0, cifre decimali: 2, (XPath <code>TEXDesRequest/TRbody/TRitem/shipInfo/packages/packageDim/height</code> ) 0-1 (XPath <code>TEXDesRequest/shipInfo/packages/packageDim/height</code> ) 0-1



	<p>(XPath  TEXDesRequest/TRbody/TRitem/shipInfo/actualPackageUnit/packageDim/height) 0-1  (XPath TEXDesRequest/shipInfo/actualPackageUnit/packageDim/height) 0-1</p>
id	<p>codice identificativo primario della Parte in causa (Cliente, Fornitore, Destinatarario merce ecc.), si raccomanda il formato: codice nazione (ISO 3166) + partita IVA (11crt), con il qualificatore "numberingOrg"= MF  - tipo base: string, lunghezza max: 15,  (XPath TEXDesRequest/TRheader/thirdParty/id) 1-1  (XPath TEXDesRequest/TRheader/buyer/id) 1-1  (XPath TEXDesRequest/TRbody/TRitem/thirdParty/id) 1-1  (XPath TEXDesRequest/TRheader/supplier/id) 1-1</p>
@idQualifier	<p>Qualificatore che distingue l'identificativo.  - tipo base: string,  (XPath  TEXDesRequest/TRbody/TRitem/itemsList/itemIdentification/serialN/@idQualifier) [Optional]  - nota: questo attributo va utilizzato nel caso che numberingOrg non sia sufficiente a indicare la natura del seriale  (XPath  TEXDesRequest/TRheader/supplier/additionalIdentifier/@idQualifier) [Optional]  - nota: questo attributo va utilizzato nel caso che numberingOrg non sia sufficiente o adeguato a indicare la natura dell'identificatore  (XPath TEXDesRequest/TRbody/TRitem/serialN/@idQualifier) [Optional]  - nota: questo attributo va utilizzato nel caso che numberingOrg non sia sufficiente a indicare la natura del seriale  (XPath  TEXDesRequest/TRbody/TRitem/shipInfo/actualPackageUnit/packagesList/packageIdentification/serialN/@idQualifier) [Optional]  - nota: questo attributo va utilizzato nel caso che numberingOrg non sia sufficiente a indicare la natura del seriale  (XPath TEXDesRequest/shipInfo/actualPackageUnit/packageIdentification/serialN/@idQualifier) [Optional]  - nota: questo attributo va utilizzato nel caso che numberingOrg non sia sufficiente a indicare la natura del seriale  (XPath TEXDesRequest/shipInfo/actualPackageUnit/itemsList/itemIdentification/serialN/@idQualifier) [Optional]  - nota: questo attributo va utilizzato nel caso che numberingOrg non sia sufficiente a indicare la natura del seriale  (XPath TEXDesRequest/shipInfo/actualPackageUnit/packagesList/packageIdentification/serialN/@idQualifier) [Optional]  - nota: questo attributo va utilizzato nel caso che numberingOrg non sia sufficiente a indicare la natura del seriale  (XPath  TEXDesRequest/TRbody/TRitem/shipInfo/actualPackageUnit/packageIdentification/serialN/@idQualifier) [Optional]  - nota: questo attributo va utilizzato nel caso che numberingOrg non sia sufficiente a indicare la natura del seriale  (XPath TEXDesRequest/TRheader/buyer/additionalIdentifier/@idQualifier) [Optional]  - nota: questo attributo va utilizzato nel caso che numberingOrg non sia sufficiente o adeguato a indicare la natura dell'identificatore  (XPath  TEXDesRequest/TRbody/TRitem/shipInfo/actualPackageUnit/itemsList/itemIdentification/serialN/@idQualifier) [Optional]  - nota: questo attributo va utilizzato nel caso che numberingOrg non sia sufficiente a indicare la natura del seriale</p>
incoTerm	<p>specificazione dei termini di consegna (INCOTERMS)  - tipo base: string, tabella cod.: T3  <a href="http://www.ebiz.enea.it/moda-ml/repository/codelist/draft/gc_T3.xml">http://www.ebiz.enea.it/moda-ml/repository/codelist/draft/gc_T3.xml</a>  (XPath TEXDesRequest/trade/incoTerm) 1-1</p>

incoTermText	<p>testo libero che specifica i termini di resa (incoterm, località)</p> <p>- tipo base: string, lunghezza max: 250, (XPath TEXTDesRequest/trade/incoTermText) 1-1</p>
@isURL	<p>indica se l'elemento a cui si riferisce e' un URL (true) oppure no (false)</p> <p>- tipo base: boolean, (XPath TEXTDesRequest/TRheader/refDoc/attachment/externalReference/uri/@isURL) [Optional] [Default= true]</p> <p>- nota: <i>l'uso di URL è raccomandato</i> (XPath TEXTDesRequest/TRbody/TRitem/refDoc/attachment/externalReference/uri/@isURL) [Optional] [Default= true]</p> <p>- nota: <i>l'uso di URL è raccomandato</i></p>
itemID	<p>numero che contraddistingue la riga/item del documento in oggetto</p> <p>- tipo base: string, lunghezza max: 6, (XPath TEXTDesRequest/TRheader/refDoc/itemID) 0-1 (XPath TEXTDesRequest/TRbody/TRitem/refDoc/itemID) 0-1</p>
itemsPerPackage	<p>Quantità di articoli che può essere contenuta in un collo.</p> <p>- tipo base: decimal, (XPath TEXTDesRequest/TRbody/TRitem/shipInfo/packages/itemsPerPackage) 0-1 (XPath TEXTDesRequest/shipInfo/packages/itemsPerPackage) 0-1</p>
label	<p>indica se l'oggetto cui si riferisce deve essere etichettato</p> <p>- tipo base: boolean, (XPath TEXTDesRequest/shipInfo/packages/handlingChar/yarnPack/yarnReel/label) 0-1 (XPath TEXTDesRequest/shipInfo/packages/handlingChar/yarnPack/yarnInWrap/label) 0-1 (XPath TEXTDesRequest/TRbody/TRitem/shipInfo/packages/handlingChar/yarnPack/yarnInWrap/label) 0-1 (XPath TEXTDesRequest/TRbody/TRitem/shipInfo/packages/handlingChar/yarnPack/yarnReel/label) 0-1</p>
labelWrit	<p>testo che deve essere scritto sulla etichetta di un oggetto quando se ne richiede la personalizzazione</p> <p>- tipo base: string, lunghezza max: 350, (XPath TEXTDesRequest/shipInfo/packages/handlingChar/yarnPack/yarnReel/labelWrit) 0-1 (XPath TEXTDesRequest/shipInfo/packages/handlingChar/yarnPack/yarnInWrap/labelWrit) 0-1 (XPath TEXTDesRequest/TRbody/TRitem/shipInfo/packages/handlingChar/yarnPack/yarnInWrap/labelWrit) 0-1 (XPath TEXTDesRequest/TRbody/TRitem/shipInfo/packages/handlingChar/yarnPack/yarnReel/labelWrit) 0-1</p>
legalName	<p>ragione sociale della Parte</p> <p>- tipo base: string, lunghezza max: 250, (XPath TEXTDesRequest/TRheader/supplier/legalName) 0-1 (XPath TEXTDesRequest/TRheader/thirdParty/legalName) 0-1 (XPath TEXTDesRequest/TRheader/buyer/legalName) 0-1 (XPath TEXTDesRequest/TRbody/TRitem/thirdParty/legalName) 0-1</p>
length	<p>lunghezza effettiva dell'oggetto specificato</p> <p>- tipo base: decimal, min incluso: 0, cifre decimali: 2, (XPath TEXTDesRequest/shipInfo/actualPackageUnit/packageDim/length) 1-1</p> <p>- note: <i>qui si deve indicare anche la dimensione massima</i> (XPath TEXTDesRequest/shipInfo/packages/packageDim/length) 1-1</p> <p>- note: <i>qui si deve indicare anche la dimensione massima</i> (XPath TEXTDesRequest/TRbody/TRitem/shipInfo/actualPackageUnit/packageDim/length) 1-1</p> <p>- note: <i>qui si deve indicare anche la dimensione massima</i> (XPath TEXTDesRequest/TRbody/TRitem/shipInfo/packages/packageDim/length) 1-1</p> <p>- note: <i>qui si deve indicare anche la dimensione massima</i></p>



lineN	<p>numero che contraddistingue la riga del presente messaggio (documento xml); è assegnato dal soggetto che emette il documento. Solitamente è un progressivo, ma non sempre.</p> <p>- tipo base: positiveInteger, min incluso: 1, max incluso: 9999, (XPath TEXTDesRequest/TRbody/TRitem/lineN) 1-1</p>
@listName	<p>il nome della lista di codici usati per istanziare l'elemento (può avere intento descrittivo, p.es. 'tecnologie di stampa', oppure non averlo, ad es. 'T264')</p> <p>- tipo base: string, lunghezza max: 40, (XPath TEXTDesRequest/TRbody/TRitem/itemsList/qualityLevel/@listName) [Optional] (XPath TEXTDesRequest/TRbody/TRitem/refDoc/season/@listName) [Optional] (XPath TEXTDesRequest/shipInfo/actualPackageUnit/itemsList/qualityLevel/@listName) [Optional] (XPath TEXTDesRequest/TRbody/TRitem/shipInfo/actualPackageUnit/itemsList/qualityLevel/@listName) [Optional] (XPath TEXTDesRequest/TRheader/refDoc/season/@listName) [Optional] (XPath TEXTDesRequest/TRbody/TRitem/texCode/art/@listName) [Optional]</p> <p>- nota: questo attributo dovrebbe essere usato sempre in abbinamento a "numberingOrg" (XPath TEXTDesRequest/TRbody/TRitem/texCode/color/@listName) [Optional]</p> <p>- nota: questo attributo dovrebbe essere usato sempre in abbinamento a "numberingOrg" (XPath TEXTDesRequest/TRbody/TRitem/texCode/pattern/@listName) [Optional]</p> <p>- nota: questo attributo dovrebbe essere usato sempre in abbinamento a "numberingOrg"</p>
@listVersion	<p>specifica la versione della lista di codici usati per istanziare l'elemento</p> <p>- tipo base: string, lunghezza max: 6, (XPath TEXTDesRequest/TRbody/TRitem/texCode/pattern/@listVersion) [Optional]</p> <p>- nota: questo attributo dovrebbe essere usato sempre in abbinamento a "numberingOrg" e "listName" (XPath TEXTDesRequest/shipInfo/actualPackageUnit/itemsList/qualityLevel/@listVersion) [Optional] (XPath TEXTDesRequest/TRbody/TRitem/texCode/color/@listVersion) [Optional]</p> <p>- nota: questo attributo dovrebbe essere usato sempre in abbinamento a "numberingOrg" e "listName" (XPath TEXTDesRequest/TRheader/refDoc/season/@listVersion) [Optional] (XPath TEXTDesRequest/TRbody/TRitem/itemsList/qualityLevel/@listVersion) [Optional] (XPath TEXTDesRequest/TRbody/TRitem/refDoc/season/@listVersion) [Optional] (XPath TEXTDesRequest/TRbody/TRitem/shipInfo/actualPackageUnit/itemsList/qualityLevel/@listVersion) [Optional] (XPath TEXTDesRequest/TRbody/TRitem/texCode/art/@listVersion) [Optional]</p> <p>- nota: questo attributo dovrebbe essere usato sempre in abbinamento a "numberingOrg" e "listName"</p>
@ln	<p>Codice lingua.</p> <p>- tipo base: string, (XPath TEXTDesRequest/TRbody/TRitem/shipInfo/packages/description/@ln) [Optional] (XPath TEXTDesRequest/shipInfo/packages/handlingChar/handlingType/@ln) [Optional] (XPath TEXTDesRequest/TRbody/TRitem/texCode/description/@ln) [Optional] (XPath TEXTDesRequest/shipInfo/packages/description/@ln) [Optional] (XPath TEXTDesRequest/TRbody/TRitem/shipInfo/packages/handlingChar/handlingType/@ln) [Optional]</p>
location	<p>specificazione di luogo</p> <p>- tipo base: string, lunghezza max: 40, (XPath TEXTDesRequest/trade/location) 0-1</p> <p>- note: luogo di applicazione INCOTERM</p>

@logo	logo aziendale (URL dell'immagine in formato jpg o gif). Si raccomanda che l'immagine non ecceda i 640 pixel di larghezza. - tipo base: string, lunghezza max: 255, (XPath TEXDesRequest/TRheader/buyer/@logo) [Optional] (XPath TEXDesRequest/TRheader/supplier/@logo) [Optional]
@LRI	attributo usato per formattare un campo secondo una specifica regola dell'Utente (regola locale) - tipo base: string, tabella cod.: NT3 <a href="http://www.ebiz.enea.it/moda-ml/repository/codelist/draft/gc_NT3.xml">http://www.ebiz.enea.it/moda-ml/repository/codelist/draft/gc_NT3.xml</a> (XPath TEXDesRequest/trade/location/@LRI) [Optional]
@mime	tipo mime dell'oggetto binario - tipo base: normalizedString, (XPath TEXDesRequest/TRheader/refDoc/attachment/binaryObject/@mime) [Optional] (XPath TEXDesRequest/TRbody/TRitem/refDoc/attachment/binaryObject/@mime) [Optional]
mimeCode	tipo mime dell'oggetto esterno - tipo base: normalizedString, (XPath TEXDesRequest/TRheader/refDoc/attachment/externalReference/mimeCode) 0-1 (XPath TEXDesRequest/TRbody/TRitem/refDoc/attachment/externalReference/mimeCode) 0-1
minItemsPerPackage	Quantità minima di articoli per un collo di questo tipo. - tipo base: decimal, min incluso: 0, (XPath TEXDesRequest/shipInfo/packages/minItemsPerPackage) 0-1 (XPath TEXDesRequest/TRbody/TRitem/shipInfo/packages/minItemsPerPackage) 0-1
msgDate	data di emissione del presente messaggio (documento xml), espressa in uno dei formati: AAAA-MM-GG, AAAA-MM-GG:HH-MM o AAAA-SS (cioè anno-settimana) - tipo base: string, (XPath TEXDesRequest/TRheader/msgDate) 1-1
@msgfunction	funzione rivestita dal presente messaggio in relazione alla sua trasmissione - tipo base: string, tabella cod.: NT18 <a href="http://www.ebiz.enea.it/moda-ml/repository/codelist/draft/gc_NT18.xml">http://www.ebiz.enea.it/moda-ml/repository/codelist/draft/gc_NT18.xml</a> (XPath TEXDesRequest/@msgfunction) [Optional] [Default= OR]
msgID	chiave identificativa univoca del documento di business nel sistema informativo della Parte emittente. Mantiene il medesimo valore in caso di più spedizioni del medesimo documento di business. - tipo base: string, lunghezza max: 35, (XPath TEXDesRequest/TRheader/msgID) 0-1
msgN	numero identificativo univoco assegnato al messaggio (documento xml) da chi lo emette. Assume valori diversi in caso di più spedizioni del medesimo documento di business. - tipo base: string, lunghezza max: 35, (XPath TEXDesRequest/TRheader/msgN) 1-1
netWeight	peso netto dichiarato a fini di trasporto o doganali - tipo base: decimal, min incluso: 0, cifre decimali: 2, (XPath TEXDesRequest/shipInfo/packages/handlingChar/netWeight) 0-1 (XPath TEXDesRequest/TRbody/TRitem/shipInfo/transInfo/netWeight) 0-1 (XPath TEXDesRequest/shipInfo/transInfo/netWeight) 0-1 (XPath TEXDesRequest/shipInfo/actualPackageUnit/netWeight) 0-1 (XPath TEXDesRequest/TRbody/TRitem/shipInfo/actualPackageUnit/netWeight) 0-1 (XPath TEXDesRequest/TRbody/TRitem/shipInfo/packages/handlingChar/netWeight) 0-1

note	<p>nota in testo libero o strutturata (computer processing). Per strutturare la nota si devono usare gli attributi "noteLabel" e "codelist"</p> <ul style="list-style-type: none"> <li>- tipo base: string, lunghezza max: 350, (XPath <code>TEXDesRequest/TRheader/note</code>) 0-99 (XPath <code>TEXDesRequest/TRbody/TRitem/shipInfo/actualPackageUnit/note</code>) 0-99 (XPath <code>TEXDesRequest/shipInfo/packages/handlingChar/note</code>) 0-99 (XPath <code>TEXDesRequest/shipInfo/actualPackageUnit/note</code>) 0-99 (XPath <code>TEXDesRequest/TRbody/TRitem/note</code>) 0-99 (XPath <code>TEXDesRequest/TRbody/TRitem/shipInfo/packages/handlingChar/note</code>) 0-99</li> </ul>
@noteLabel	<p>qualificatore dell'argomento di una nota</p> <ul style="list-style-type: none"> <li>- tipo base: string, lunghezza max: 35, (XPath <code>TEXDesRequest/TRbody/TRitem/note/@noteLabel</code>) [Optional]</li> <li>- nota: <i>deve usarsi per qualificare l'argomento della nota</i> (XPath <code>TEXDesRequest/TRbody/TRitem/shipInfo/packages/handlingChar/note/@noteLabel</code>) [Optional]</li> <li>- nota: <i>deve usarsi per qualificare l'argomento della nota</i> (XPath <code>TEXDesRequest/TRbody/TRitem/shipInfo/actualPackageUnit/note/@noteLabel</code>) [Optional]</li> <li>- nota: <i>deve usarsi per qualificare l'argomento della nota</i> (XPath <code>TEXDesRequest/shipInfo/packages/handlingChar/note/@noteLabel</code>) [Optional]</li> <li>- nota: <i>deve usarsi per qualificare l'argomento della nota</i> (XPath <code>TEXDesRequest/shipInfo/actualPackageUnit/note/@noteLabel</code>) [Optional]</li> <li>- nota: <i>deve usarsi per qualificare l'argomento della nota</i> (XPath <code>TEXDesRequest/TRheader/note/@noteLabel</code>) [Optional]</li> <li>- nota: <i>deve usarsi per qualificare l'argomento della nota</i></li> </ul>
@numberingOrg	<p>organizzazione che ha creato la codifica o immatricolazione in oggetto</p> <ul style="list-style-type: none"> <li>- tipo base: string, tabella cod.: NT6 <a href="http://www.ebiz.enea.it/moda-ml/repository/codelist/draft/gc_NT6.xml">http://www.ebiz.enea.it/moda-ml/repository/codelist/draft/gc_NT6.xml</a> (XPath <code>TEXDesRequest/shipInfo/packages/packageModelCode/@numberingOrg</code>) [Optional] (XPath <code>TEXDesRequest/TRbody/TRitem/shipInfo/actualPackageUnit/packageModelCode/@numberingOrg</code>) [Optional] (XPath <code>TEXDesRequest/TRbody/TRitem/texCode/pattern/@numberingOrg</code>) [Optional]</li> <li>- nota: <i>questo attributo dovrebbe essere usato o singolarmente o in abbinamento con "listName" e "listVersion"</i> (XPath <code>TEXDesRequest/shipInfo/actualPackageUnit/packageIdentification/serialN/@numberingOrg</code>) [Optional]</li> <li>- nota: <i>qui deve specificarsi il soggetto che ha assegnato la matricola (se diverso dal Fornitore)</i> (XPath <code>TEXDesRequest/TRbody/TRitem/shipInfo/actualPackageUnit/packageIdentification/packageN/@numberingOrg</code>) [Optional] (XPath <code>TEXDesRequest/TRbody/TRitem/itemsList/itemIdentification/serialN/@numberingOrg</code>) [Optional]</li> <li>- nota: <i>qui deve specificarsi il soggetto che ha assegnato la matricola (se diverso dal Fornitore)</i> (XPath <code>TEXDesRequest/TRbody/TRitem/texCode/art/@numberingOrg</code>) [Optional]</li> <li>- nota: <i>questo attributo dovrebbe essere usato o singolarmente o in abbinamento con "listName" e "listVersion"</i> (XPath <code>TEXDesRequest/TRbody/TRitem/shipInfo/packages/packageModelCode/@numberingOrg</code>) [Optional] (XPath <code>TEXDesRequest/shipInfo/actualPackageUnit/packageModelCode/@numberingOrg</code>) [Optional] (XPath <code>TEXDesRequest/TRbody/TRitem/texCode/@numberingOrg</code>) [Optional] (XPath <code>TEXDesRequest/TRbody/TRitem/shipInfo/actualPackageUnit/packageIdentification/serialN/@numberingOrg</code>) [Optional]</li> </ul>

- nota: *qui deve specificarsi il soggetto che ha assegnato la matricola (se diverso dal Fornitore)*  
 (XPath TEXTDesRequest/shipInfo/packages/packageN/@numberingOrg) [Optional]  
 (XPath TEXTDesRequest/TRbody/TRitem/serialN/@numberingOrg) [Optional]

- nota: *qui deve specificarsi il soggetto che ha assegnato la matricola (se diverso dal Fornitore)*  
 (XPath TEXTDesRequest/shipInfo/packages/EPClist/EPC/@numberingOrg) [Optional]

(XPath TEXTDesRequest/TRbody/TRitem/shipInfo/packages/handlingChar/note/@numberingOrg) [Optional]  
 (XPath TEXTDesRequest/TRheader/thirdParty/id/@numberingOrg) [Optional]  
 (XPath TEXTDesRequest/TRbody/TRitem/shipInfo/packages/packageN/@numberingOrg) [Optional]  
 (XPath TEXTDesRequest/shipInfo/actualPackageUnit/packageIdentification/packageN/@numberingOrg) [Optional]  
 (XPath TEXTDesRequest/TRbody/TRitem/texCode/color/@numberingOrg) [Optional]

- nota: *questo attributo dovrebbe essere usato o singolarmente o in abbinamento con "listName" e "listVersion"*  
 (XPath TEXTDesRequest/TRbody/TRitem/itemsList/qualityLevel/@numberingOrg) [Optional]  
 (XPath TEXTDesRequest/TRbody/TRitem/texCode/added/@numberingOrg) [Optional]

(XPath TEXTDesRequest/TRheader/note/@numberingOrg) [Optional]  
 (XPath TEXTDesRequest/TRbody/TRitem/shipInfo/packages/EPClist/EPC/@numberingOrg) [Optional]  
 (XPath TEXTDesRequest/TRheader/supplier/additionalIdentifier/@numberingOrg) [Optional]

- nota: *qui deve specificarsi il soggetto che ha assegnato il codice*  
 (XPath TEXTDesRequest/TRheader/refDoc/season/@numberingOrg) [Optional]  
 (XPath TEXTDesRequest/shipInfo/actualPackageUnit/itemsList/itemIdentification/serialN/@numberingOrg) [Optional]

- nota: *qui deve specificarsi il soggetto che ha assegnato la matricola (se diverso dal Fornitore)*  
 (XPath TEXTDesRequest/shipInfo/actualPackageUnit/note/@numberingOrg) [Optional]

(XPath TEXTDesRequest/TRbody/TRitem/thirdParty/id/@numberingOrg) [Optional]  
 (XPath TEXTDesRequest/TRbody/TRitem/shipInfo/actualPackageUnit/itemsList/itemIdentification/serialN/@numberingOrg) [Optional]

- nota: *qui deve specificarsi il soggetto che ha assegnato la matricola (se diverso dal Fornitore)*  
 (XPath TEXTDesRequest/shipInfo/actualPackageUnit/itemsList/qualityLevel/@numberingOrg) [Optional]  
 (XPath TEXTDesRequest/TRheader/docID/@numberingOrg) [Optional]

- nota: *qui si può specificare quale numerazione è usata per identificare il documento (es.: del Cliente, del Fornitore, ..)*  
 (XPath TEXTDesRequest/TRbody/TRitem/refDoc/docID/@numberingOrg) [Optional]

- nota: *qui si può specificare quale numerazione è usata per identificare il documento (es.: del Cliente, del Fornitore, ..)*  
 (XPath TEXTDesRequest/TRbody/TRitem/packageN/@numberingOrg) [Optional]  
 (XPath TEXTDesRequest/TRbody/TRitem/refDoc/season/@numberingOrg) [Optional]  
 (XPath TEXTDesRequest/TRbody/TRitem/shipInfo/actualPackageUnit/note/@numberingOrg) [Optional]  
 (XPath TEXTDesRequest/TRheader/refDoc/docID/@numberingOrg) [Optional]

- nota: *qui si può specificare quale numerazione è usata per identificare il documento (es.: del Cliente, del Fornitore, ..)*  
 (XPath TEXTDesRequest/TRbody/TRitem/shipInfo/actualPackageUnit/packagesList/packageIdentification/serialN/@numberingOrg) [Optional]

- nota: *qui deve specificarsi il soggetto che ha assegnato la matricola (se diverso dal Fornitore)*  
 (XPath TEXTDesRequest/TRheader/buyer/additionalIdentifier/@numberingOrg) [Optional]

- nota: *qui deve specificarsi il soggetto che ha assegnato il codice*

	<p>(XPath  TEXDesRequest/TRbody/TRitem/shipInfo/actualPackageUnit/itemsList/qualityLevel/@numberingOrg) [Optional]  (XPath TEXDesRequest/TRheader/supplier/id/@numberingOrg) [Optional]  (XPath  TEXDesRequest/TRbody/TRitem/shipInfo/actualPackageUnit/packagesList/packageIdentification/packageN/@numberingOrg) [Optional]  (XPath TEXDesRequest/shipInfo/packages/handlingChar/note/@numberingOrg) [Optional]  (XPath TEXDesRequest/shipInfo/actualPackageUnit/packagesList/packageIdentification/serialN/@numberingOrg) [Optional]  - nota: <i>qui deve specificarsi il soggetto che ha assegnato la matricola (se diverso dal Fornitore)</i>  (XPath TEXDesRequest/TRbody/TRitem/refDoc/attachment/fileName/@numberingOrg) [Optional]  (XPath TEXDesRequest/TRheader/refDoc/attachment/fileName/@numberingOrg) [Optional]  (XPath TEXDesRequest/shipInfo/actualPackageUnit/packagesList/packageIdentification/packageN/@numberingOrg) [Optional]  (XPath TEXDesRequest/TRbody/TRitem/note/@numberingOrg) [Optional]  (XPath TEXDesRequest/TRheader/buyer/id/@numberingOrg) [Optional]</p>
package	<p>codice che specifica il tipo di collo di trasporto  - tipo base: string, tabella cod.: T11  <a href="http://www.ebiz.enea.it/moda-ml/repository/codelist/draft/gc_T11.xml">http://www.ebiz.enea.it/moda-ml/repository/codelist/draft/gc_T11.xml</a>  (XPath TEXDesRequest/TRbody/TRitem/shipInfo/packages/package) 1-1  (XPath TEXDesRequest/shipInfo/packages/package) 1-1  (XPath TEXDesRequest/shipInfo/actualPackageUnit/package) 0-1  (XPath  TEXDesRequest/TRbody/TRitem/shipInfo/actualPackageUnit/package) 0-1</p>
@packageContainerN	<p>riferimento al collo esterno in cui questo collo è contenuto  - tipo base: string, lunghezza max: 40,  (XPath TEXDesRequest/shipInfo/packages/packageN/@packageContainerN) [Optional]  (XPath TEXDesRequest/TRbody/TRitem/shipInfo/packages/packageN/@packageContainerN) [Optional]  (XPath  TEXDesRequest/TRbody/TRitem/shipInfo/actualPackageUnit/packagesList/packageIdentification/packageN/@packageContainerN) [Optional]  (XPath TEXDesRequest/TRbody/TRitem/packageN/@packageContainerN) [Optional]  (XPath TEXDesRequest/shipInfo/actualPackageUnit/packagesList/packageIdentification/packageN/@packageContainerN) [Optional]  (XPath  TEXDesRequest/TRbody/TRitem/shipInfo/actualPackageUnit/packageIdentification/packageN/@packageContainerN) [Optional]  (XPath TEXDesRequest/shipInfo/actualPackageUnit/packageIdentification/packageN/@packageContainerN) [Optional]</p>
@packageLevel	<p>livello usato per la descrizione gerarchica della struttura dei colli (la numerazione è crescente dall'esterno all'interno)  - tipo base: positiveInteger, min incluso: 1, max incluso: 9,  (XPath TEXDesRequest/shipInfo/packages/@packageLevel) [Optional]  - nota: <i>numero indicante il livello del collo nella struttura della spedizione (dal più interno al più esterno). Deve o essere usata per tutti o non essere usata</i>  (XPath TEXDesRequest/TRbody/TRitem/shipInfo/packages/@packageLevel) [Optional]  - nota: <i>numero indicante il livello del collo nella struttura della spedizione (dal più interno al più esterno). Deve o essere usata per tutti o non essere usata</i>  (XPath TEXDesRequest/shipInfo/actualPackageUnit/@packageLevel) [Optional]  (XPath  TEXDesRequest/TRbody/TRitem/shipInfo/actualPackageUnit/@packageLevel) [Optional]</p>

packageModelCode	<p>codice (ad es. un barcode) identificativo del tipo di imballaggio</p> <p>- tipo base: string,  (XPath TEXDesRequest/shipInfo/packages/packageModelCode) 0-1  (XPath TEXDesRequest/TRbody/TRitem/shipInfo/actualPackageUnit/packageModelCode) 0-1  (XPath TEXDesRequest/TRbody/TRitem/shipInfo/packages/packageModelCode) 0-1  (XPath TEXDesRequest/shipInfo/actualPackageUnit/packageModelCode) 0-1</p>
packageN	<p>numero di matricola usato per identificare un collo di trasporto</p> <p>- tipo base: string, lunghezza max: 40,  (XPath TEXDesRequest/TRbody/TRitem/shipInfo/actualPackageUnit/packagesList/packageIdentification/packageN) 1-1  (XPath TEXDesRequest/shipInfo/packages/packageN) 0-unbounded  - note: <i>qui si possono identificare le matricole dei singoli colli</i>  (XPath TEXDesRequest/shipInfo/actualPackageUnit/packagesList/packageIdentification/packageN) 1-1  (XPath TEXDesRequest/TRbody/TRitem/shipInfo/packages/packageN) 0-unbounded  - note: <i>qui si possono identificare le matricole dei singoli colli</i>  (XPath TEXDesRequest/shipInfo/actualPackageUnit/packageIdentification/packageN) 1-1  (XPath TEXDesRequest/TRbody/TRitem/packageN) 0-unbounded  - note: <i>identificatori dei colli contenenti gli articoli di questa riga</i>  (XPath TEXDesRequest/TRbody/TRitem/shipInfo/actualPackageUnit/packageIdentification/packageN) 1-1</p>
packageQty	<p>quantità dei colli specificati</p> <p>- tipo base: positiveInteger,  (XPath TEXDesRequest/shipInfo/packages/packageQty) 0-1  - note: <i>totale per il tipo di collo specificato</i>  (XPath TEXDesRequest/TRbody/TRitem/shipInfo/packages/packageQty) 0-1  - note: <i>totale per il tipo di collo specificato</i></p>
packageText	<p>denominazione del tipo di collo di trasporto (testo)</p> <p>- tipo base: string, lunghezza max: 80,  (XPath TEXDesRequest/shipInfo/actualPackageUnit/packageText) 0-1  (XPath TEXDesRequest/TRbody/TRitem/shipInfo/actualPackageUnit/packageText) 0-1  (XPath TEXDesRequest/TRbody/TRitem/shipInfo/packages/packageText) 1-1  (XPath TEXDesRequest/shipInfo/packages/packageText) 1-1</p>
pattern	<p>codice del disegno, quando non incluso nel codice articolo</p> <p>- tipo base: string, lunghezza max: 15,  (XPath TEXDesRequest/TRbody/TRitem/texCode/pattern) 0-1</p>
person	<p>nome della persona di riferimento all'interno della Parte</p> <p>- tipo base: string, lunghezza max: 40,  (XPath TEXDesRequest/TRheader/thirdParty/person) 0-1  (XPath TEXDesRequest/TRheader/supplier/person) 0-1  (XPath TEXDesRequest/TRheader/buyer/person) 0-1  (XPath TEXDesRequest/TRbody/TRitem/thirdParty/person) 0-1</p>
@phone	<p>numero di telefono di una persona contattata</p> <p>- tipo base: string, lunghezza max: 35,  (XPath TEXDesRequest/TRheader/thirdParty/person/@phone) [Optional]  (XPath TEXDesRequest/TRheader/supplier/person/@phone) [Optional]  (XPath TEXDesRequest/TRheader/buyer/person/@phone) [Optional]  (XPath TEXDesRequest/TRbody/TRitem/thirdParty/person/@phone) [Optional]</p>
pieceInnWrap1	<p>codice che specifica il tipo di confezionamento della pezza (es.: arrotolata)</p> <p>- tipo base: string, tabella cod.: T4  <a href="http://www.ebiz.enea.it/moda-ml/repository/codelist/draft/gc_T4.xml">http://www.ebiz.enea.it/moda-ml/repository/codelist/draft/gc_T4.xml</a></p>



	<p>(XPath TEXDesRequest/shipInfo/packages/handlingChar/piecePack/pieceInnWrap1) 1-1  (XPath TEXDesRequest/TRbody/TRitem/piecePack/pieceInnWrap1) 1-1  (XPath TEXDesRequest/piecePack/pieceInnWrap1) 1-1  (XPath TEXDesRequest/TRbody/TRitem/shipInfo/packages/handlingChar/piecePack/pieceInnWrap1) 1-1</p>
pieceInnWrap2	<p>codice che specifica la modalità di confezionamento della pezza, come sott o-classe del tipo (es.: arrotolata-su tavola di avvolgimento)  - tipo base: string, tabella cod.: T5  <a href="http://www.ebiz.enea.it/moda-ml/repository/codelist/draft/gc_T5.xml">http://www.ebiz.enea.it/moda-ml/repository/codelist/draft/gc_T5.xml</a>  (XPath TEXDesRequest/TRbody/TRitem/piecePack/pieceInnWrap2) 0-1  (XPath TEXDesRequest/piecePack/pieceInnWrap2) 0-1  (XPath TEXDesRequest/TRbody/TRitem/shipInfo/packages/handlingChar/piecePack/pieceInnWrap2) 0-1  (XPath TEXDesRequest/shipInfo/packages/handlingChar/piecePack/pieceInnWrap2) 0-1</p>
pieceOutWrap	<p>codice che specifica il tipo di imballo esterno della pezza  - tipo base: string, tabella cod.: T6  <a href="http://www.ebiz.enea.it/moda-ml/repository/codelist/draft/gc_T6.xml">http://www.ebiz.enea.it/moda-ml/repository/codelist/draft/gc_T6.xml</a>  (XPath TEXDesRequest/piecePack/pieceOutWrap) 0-1  (XPath TEXDesRequest/TRbody/TRitem/piecePack/pieceOutWrap) 0-1  (XPath TEXDesRequest/shipInfo/packages/handlingChar/piecePack/pieceOutWrap) 0-1  (XPath TEXDesRequest/TRbody/TRitem/shipInfo/packages/handlingChar/piecePack/pieceOutWrap) 0-1</p>
piecePackText	<p>testo libero che specifica il tipo di confezionamento della pezza  - tipo base: string, lunghezza max: 250,  (XPath TEXDesRequest/piecePack/piecePackText) 1-1  (XPath TEXDesRequest/TRbody/TRitem/piecePack/piecePackText) 1-1  (XPath TEXDesRequest/shipInfo/packages/handlingChar/piecePack/piecePackText) 1-1  (XPath TEXDesRequest/TRbody/TRitem/shipInfo/packages/handlingChar/piecePack/piecePackText) 1-1</p>
postCode	<p>codice postale  - tipo base: string, lunghezza max: 10,  (XPath TEXDesRequest/TRheader/supplier/postCode) 0-1  (XPath TEXDesRequest/TRheader/thirdParty/postCode) 0-1  (XPath TEXDesRequest/TRheader/buyer/postCode) 0-1  (XPath TEXDesRequest/TRbody/TRitem/thirdParty/postCode) 0-1</p>
@progr	<p>numero progressivo nella sequenza  - tipo base: positiveInteger, min incluso: 1,  (XPath TEXDesRequest/TRbody/TRitem/shipInfo/packages/fillingCriterion/@progr) [Optional]  - nota: <i>Indica la priorità con cui il criterio di omogenità va applicato nel riempimento dei colli. (1 è il criterio normale di riempimento, i successivi si applica no quando la quantità minime per collo non viene raggiunta).</i>  (XPath TEXDesRequest/shipInfo/packages/fillingCriterion/@progr) [Optional]  - nota: <i>Indica la priorità con cui il criterio di omogenità va applicato nel riempimento dei colli. (1 è il criterio normale di riempimento, i successivi si applica no quando la quantità minime per collo non viene raggiunta).</i>  (XPath TEXDesRequest/TRbody/TRitem/shipInfo/transInfo/@progr) [Optional]  - nota: <i>Indica la posizione della tratta in una sequenza di tratte di spedizione</i>  .  (XPath TEXDesRequest/shipInfo/transInfo/@progr) [Optional]  - nota: <i>Indica la posizione della tratta in una sequenza di tratte di spedizione</i>  .</p>
qty	<p>quantità netta dell'articolo o dell'oggetto correlato, qualificata dalla funzione del documento e dal contesto  - tipo base: decimal, min incluso: 0, cifre decimali: 2,  (XPath TEXDesRequest/TRbody/TRitem/qty) 1-2 Best Practice</p>

qualityLevel	<p>Esito qualitativo (prima scelta, seconda scelta..) del prodotto.</p> <p>- tipo base: string, (XPath <a href="#">TEXDesRequest/TRbody/TRitem/shipInfo/actualPackageUnit/itemsList/qualityLevel</a>) 0-1 (XPath <a href="#">TEXDesRequest/TRbody/TRitem/itemsList/qualityLevel</a>) 0-1 (XPath <a href="#">TEXDesRequest/shipInfo/actualPackageUnit/itemsList/qualityLevel</a>) 0-1</p>
@reelMat	<p>tipo di materiale di cui è composta la confezione di un filato</p> <p>- tipo base: string, tabella cod.: T30 <a href="http://www.ebiz.enea.it/moda-ml/repository/codelist/draft/gc_T30.xml">http://www.ebiz.enea.it/moda-ml/repository/codelist/draft/gc_T30.xml</a> (XPath <a href="#">TEXDesRequest/TRbody/TRitem/shipInfo/packages/handlingChar/yarnPack/yarnReel/@reelMat</a>) [Optional] (XPath <a href="#">TEXDesRequest/shipInfo/packages/handlingChar/yarnPack/yarnReel/@reelMat</a>) [Optional]</p>
@reelType	<p>tipo di confezione di un filato</p> <p>- tipo base: string, tabella cod.: T29 <a href="http://www.ebiz.enea.it/moda-ml/repository/codelist/draft/gc_T29.xml">http://www.ebiz.enea.it/moda-ml/repository/codelist/draft/gc_T29.xml</a> (XPath <a href="#">TEXDesRequest/shipInfo/packages/handlingChar/yarnPack/yarnReel/@reelType</a>) [Required] (XPath <a href="#">TEXDesRequest/TRbody/TRitem/shipInfo/packages/handlingChar/yarnPack/yarnReel/@reelType</a>) [Required]</p>
@role	<p>qualificatore del ruolo della Terza Parte</p> <p>- tipo base: string, tabella cod.: NT2 <a href="http://www.ebiz.enea.it/moda-ml/repository/codelist/draft/gc_NT2.xml">http://www.ebiz.enea.it/moda-ml/repository/codelist/draft/gc_NT2.xml</a> (XPath <a href="#">TEXDesRequest/TRheader/thirdParty/@role</a>) [Required] (XPath <a href="#">TEXDesRequest/TRbody/TRitem/thirdParty/@role</a>) [Required]</p>
season	<p>stagione di vendita, composta da: stagione (1 crt) + anno (4 crt) - stagione: P/E=1 A/I=2 P=3-E=4 A=5 I=6; per più di quattro stagioni usare sequenza alfabetica: 1a stagione=A 2a stagione=B etc.etc.</p> <p>- tipo base: string, lunghezza max: 15, (XPath <a href="#">TEXDesRequest/TRheader/refDoc/season</a>) 0-1</p> <p>- note: <i>qui indica la stagione a cui appartiene il documento in oggetto</i> (XPath <a href="#">TEXDesRequest/TRbody/TRitem/refDoc/season</a>) 0-1</p> <p>- note: <i>qui indica la stagione a cui appartiene il documento in oggetto</i></p>
@sender	<p>qualificatore che distingue la Parte che spedisce il documento</p> <p>- tipo base: boolean, (XPath <a href="#">TEXDesRequest/TRheader/thirdParty/@sender</a>) [Optional]</p> <p>- nota: <i>L'uso di questo attributo è obbligatorio quando si vuole usare lo STY LESHEET</i> (XPath <a href="#">TEXDesRequest/TRheader/supplier/@sender</a>) [Optional]</p> <p>- nota: <i>L'uso di questo attributo è obbligatorio quando si vuole usare lo STY LESHEET</i> (XPath <a href="#">TEXDesRequest/TRbody/TRitem/thirdParty/@sender</a>) [Optional]</p> <p>- nota: <i>L'uso di questo attributo è obbligatorio quando si vuole usare lo STY LESHEET</i> (XPath <a href="#">TEXDesRequest/TRheader/buyer/@sender</a>) [Optional]</p> <p>- nota: <i>L'uso di questo attributo è obbligatorio quando si vuole usare lo STY LESHEET</i></p>
serialN	<p>numero di matricola usato per identificare una singola unità fisica</p> <p>- tipo base: string, lunghezza max: 250, (XPath <a href="#">TEXDesRequest/shipInfo/actualPackageUnit/itemsList/itemIdentification/serialN</a>) 1-9 Best Practice</p> <p>- note: <i>molteplici valori di serialN indicano diverse rappresentazioni del seriale della medesima unità di prodotto. Le istanze di serialN debbono differire per almeno uno dei due attributi numberingOrg e idQualifier.</i> (XPath <a href="#">TEXDesRequest/TRbody/TRitem/shipInfo/actualPackageUnit/packageIdentification/serialN</a>) 0-9</p> <p>- note: <i>molteplici valori di serialN sono ammessi per indicare diverse rappresentazioni del seriale del medesimo collo. Le diverse istanze di serialN debbono differire per almeno uno dei due attributi idQualifier o numberingOrg</i></p>



	<p><b>(XPath</b>  <b>TEXDesRequest/TRbody/TRitem/itemsList/itemIdentification/serialN) 1-9</b>  <b>9 Best Practice</b>  <i>- note: molteplici valori di serialN indicano diverse rappresentazioni del seriale della medesima unità di prodotto. Le istanze di serialN debbono differire per almeno uno dei due attributi numberingOrg e idQualifier.</i></p> <p><b>(XPath TEXDesRequest/shipInfo/actualPackageUnit/packageIdentification/serialN) 0-9</b>  <i>- note: molteplici valori di serialN sono ammessi per indicare diverse rappresentazioni del seriale del medesimo collo. Le diverse istanze di serialN debbono differire per almeno uno dei due attributi idQualifier o numberingOrg</i></p> <p><b>(XPath TEXDesRequest/TRbody/TRitem/serialN) 0-unbounded</b>  <i>- note: qui possono essere specificate le singole pezze richieste. Utilizzare questo elemento se il metodo di codifica è uno solo ed è il medesimo per ogni articolo</i></p> <p><b>(XPath</b>  <b>TEXDesRequest/TRbody/TRitem/shipInfo/actualPackageUnit/packagesList/packageIdentification/serialN) 0-9</b>  <i>- note: molteplici valori di serialN sono ammessi per indicare diverse rappresentazioni del seriale del medesimo collo. Le diverse istanze di serialN debbono differire per almeno uno dei due attributi idQualifier o numberingOrg</i></p> <p><b>(XPath TEXDesRequest/shipInfo/actualPackageUnit/packagesList/packageIdentification/serialN) 0-9</b>  <i>- note: molteplici valori di serialN sono ammessi per indicare diverse rappresentazioni del seriale del medesimo collo. Le diverse istanze di serialN debbono differire per almeno uno dei due attributi idQualifier o numberingOrg</i></p> <p><b>(XPath</b>  <b>TEXDesRequest/TRbody/TRitem/shipInfo/actualPackageUnit/itemsList/itemIdentification/serialN) 1-9</b> Best Practice  <i>- note: molteplici valori di serialN indicano diverse rappresentazioni del seriale della medesima unità di prodotto. Le istanze di serialN debbono differire per almeno uno dei due attributi numberingOrg e idQualifier.</i></p>
sortableIndicator	<p>Indica se l'item può essere smistato automaticamente.  - tipo base: boolean,  (XPath TEXDesRequest/shipInfo/packages/handlingChar/sortableIndicator) 0-1  (XPath TEXDesRequest/TRbody/TRitem/shipInfo/packages/handlingChar/sortableIndicator) 0-1</p>
stackabilityLevel	<p>Valore indicante a che livello può essere impilato l'item.  - tipo base: integer,  (XPath TEXDesRequest/shipInfo/packages/handlingChar/stackabilityLevel) 0-1  (XPath TEXDesRequest/TRbody/TRitem/shipInfo/packages/handlingChar/stackabilityLevel) 0-1</p>
street	<p>via e numero civico di una locazione  - tipo base: string, lunghezza max: 80,  (XPath TEXDesRequest/TRheader/thirdParty/street) 0-1  (XPath TEXDesRequest/TRheader/supplier/street) 0-1  (XPath TEXDesRequest/TRheader/buyer/street) 0-1  (XPath TEXDesRequest/TRbody/TRitem/thirdParty/street) 0-1</p>
subCountry	<p>sigla o codice della provincia (sub-country)  - tipo base: string, lunghezza max: 9,  (XPath TEXDesRequest/TRbody/TRitem/thirdParty/subCountry) 0-1  (XPath TEXDesRequest/TRheader/thirdParty/subCountry) 0-1  (XPath TEXDesRequest/TRheader/supplier/subCountry) 0-1  (XPath TEXDesRequest/TRheader/buyer/subCountry) 0-1</p>
subDept	<p>nome o codice di una unità (Divisione, Ufficio, Stabilimento) contattata all'interno della Parte  - tipo base: string, lunghezza max: 40,  (XPath TEXDesRequest/TRheader/thirdParty/subDept) 0-1  (XPath TEXDesRequest/TRheader/buyer/subDept) 0-1  (XPath TEXDesRequest/TRheader/supplier/subDept) 0-1  (XPath TEXDesRequest/TRbody/TRitem/thirdParty/subDept) 0-1</p>
@TID	<p>matricola che contrassegna il chip RFID  - tipo base: string,  (XPath TEXDesRequest/TRbody/TRitem/shipInfo/packages/EPClist/EPC/@TID) [Optional]  (XPath TEXDesRequest/shipInfo/packages/EPClist/EPC/@TID) [Optional]</p>

transCondition	condizione speciale di trasporto o servizio speciale richiesto allo Spedizioniere - tipo base: string, tabella cod.: T38 <a href="http://www.ebiz.enea.it/moda-ml/repository/codelist/draft/gc_T38.xml">http://www.ebiz.enea.it/moda-ml/repository/codelist/draft/gc_T38.xml</a> (XPath TEXDesRequest/shipInfo/transInfo/transCondition) 0-3 (XPath TEXDesRequest/TRbody/TRitem/shipInfo/transInfo/transCondition) 0-3
transConditionText	descrizione in testo libero della condizione speciale di trasporto o servizio speciale richiesto allo Spedizioniere - tipo base: string, lunghezza max: 250, (XPath TEXDesRequest/shipInfo/transInfo/transConditionText) 0-1 (XPath TEXDesRequest/TRbody/TRitem/shipInfo/transInfo/transConditionText) 0-1
transMeans	mezzo usato per il trasporto, complessivo o relativo ad una tratta - tipo base: string, tabella cod.: T40 <a href="http://www.ebiz.enea.it/moda-ml/repository/codelist/draft/gc_T40.xml">http://www.ebiz.enea.it/moda-ml/repository/codelist/draft/gc_T40.xml</a> (XPath TEXDesRequest/TRbody/TRitem/shipInfo/transInfo/transMeans) 0-1 (XPath TEXDesRequest/shipInfo/transInfo/transMeans) 0-1
transMode	modo di trasporto, complessivo o relativo ad una tratta - tipo base: string, tabella cod.: T8 <a href="http://www.ebiz.enea.it/moda-ml/repository/codelist/draft/gc_T8.xml">http://www.ebiz.enea.it/moda-ml/repository/codelist/draft/gc_T8.xml</a> (XPath TEXDesRequest/TRbody/TRitem/shipInfo/transInfo/transMode) 1-1 (XPath TEXDesRequest/shipInfo/transInfo/transMode) 1-1
@transReason	causale del trasporto - tipo base: string, tabella cod.: NT11 <a href="http://www.ebiz.enea.it/moda-ml/repository/codelist/draft/gc_NT11.xml">http://www.ebiz.enea.it/moda-ml/repository/codelist/draft/gc_NT11.xml</a> (XPath TEXDesRequest/TRbody/TRitem/shipInfo/transInfo/@transReason) [Optional] (XPath TEXDesRequest/shipInfo/transInfo/@transReason) [Optional]
@TRtype	tipo di Richiesta spedizione - tipo base: string, tabella cod.: NT9 <a href="http://www.ebiz.enea.it/moda-ml/repository/codelist/draft/gc_NT9.xml">http://www.ebiz.enea.it/moda-ml/repository/codelist/draft/gc_NT9.xml</a> (XPath TEXDesRequest/@TRtype) [Optional] [Default= STD]
@uid	identificatore elemento, univoco all'interno del documento xml - tipo base: string, (XPath TEXDesRequest/TRheader/refDoc/attachment/@uid) [Optional] (XPath TEXDesRequest/TRbody/TRitem/refDoc/attachment/@uid) [Optional]
@um	unità di misura fisica - tipo base: string, tabella cod.: NT7 <a href="http://www.ebiz.enea.it/moda-ml/repository/codelist/draft/gc_NT7.xml">http://www.ebiz.enea.it/moda-ml/repository/codelist/draft/gc_NT7.xml</a> (XPath TEXDesRequest/TRbody/TRitem/shipInfo/actualPackageUnit/packageDim/length/@um) [Required] (XPath TEXDesRequest/shipInfo/packages/handlingChar/grossWeight/@um) [Required] (XPath TEXDesRequest/TRbody/TRitem/shipInfo/actualPackageUnit/packageDim/width/@um) [Required] (XPath TEXDesRequest/TRbody/TRitem/shipInfo/actualPackageUnit/volume/@um) [Required] (XPath TEXDesRequest/shipInfo/actualPackageUnit/grossWeight/@um) [Required] (XPath TEXDesRequest/shipInfo/actualPackageUnit/netWeight/@um) [Required] (XPath TEXDesRequest/TRbody/TRitem/shipInfo/actualPackageUnit/netWeight/@um) [Required] (XPath TEXDesRequest/TRbody/TRitem/shipInfo/actualPackageUnit/grossWeight/@um) [Required] (XPath TEXDesRequest/shipInfo/actualPackageUnit/packageDim/length/@um) [Required]

	<p>(XPath TEXTDesRequest/shipInfo/actualPackageUnit/packageDim/height/@um) [Required]</p> <p>(XPath TEXTDesRequest/shipInfo/actualPackageUnit/packageDim/width/@um) [Required]</p> <p>(XPath TEXTDesRequest/TRbody/TRitem/shipInfo/transInfo/netWeight/@um) [Required]</p> <p>(XPath TEXTDesRequest/TRbody/TRitem/shipInfo/transInfo/grossWeight/@um) [Required]</p> <p>(XPath TEXTDesRequest/shipInfo/packages/handlingChar/yarnPack/yarnReel/yarnReelQty/@um) [Required]</p> <p>(XPath TEXTDesRequest/shipInfo/packages/handlingChar/yarnPack/yarnReel/yarnReelD/@um) [Required]</p> <p>(XPath TEXTDesRequest/TRbody/TRitem/shipInfo/actualPackageUnit/packageDim/height/@um) [Required]</p> <p>(XPath TEXTDesRequest/shipInfo/packages/handlingChar/yarnPack/yarnReel/yarnReelH/@um) [Required]</p> <p>(XPath TEXTDesRequest/shipInfo/packages/handlingChar/volume/@um) [Required]</p> <p>(XPath TEXTDesRequest/shipInfo/packages/handlingChar/netWeight/@um) [Required]</p> <p>(XPath TEXTDesRequest/TRbody/TRitem/shipInfo/packages/packageDim/height/@um) [Required]</p> <p>(XPath TEXTDesRequest/TRbody/TRitem/shipInfo/packages/itemsPerPackage/@um) [Required]</p> <p>(XPath TEXTDesRequest/shipInfo/packages/itemsPerPackage/@um) [Required]</p> <p>(XPath TEXTDesRequest/TRbody/TRitem/shipInfo/packages/handlingChar/yarnPack/yarnReel/yarnReelQty/@um) [Required]</p> <p>(XPath TEXTDesRequest/TRbody/TRitem/shipInfo/packages/packageDim/width/@um) [Required]</p> <p>(XPath TEXTDesRequest/TRbody/TRitem/shipInfo/packages/handlingChar/yarnPack/yarnReel/yarnReelD/@um) [Required]</p> <p>(XPath TEXTDesRequest/TRbody/TRitem/shipInfo/packages/handlingChar/yarnPack/yarnReel/yarnReelH/@um) [Required]</p> <p>(XPath TEXTDesRequest/shipInfo/transInfo/grossWeight/@um) [Required]</p> <p>(XPath TEXTDesRequest/shipInfo/packages/minItemsPerPackage/@um) [Required]</p> <p>(XPath TEXTDesRequest/TRbody/TRitem/shipInfo/packages/minItemsPerPackage/@um) [Required]</p> <p>(XPath TEXTDesRequest/shipInfo/packages/packageDim/height/@um) [Required]</p> <p>(XPath TEXTDesRequest/shipInfo/packages/packageDim/width/@um) [Required]</p> <p>(XPath TEXTDesRequest/TRbody/TRitem/shipInfo/packages/handlingChar/volume/@um) [Required]</p> <p>(XPath TEXTDesRequest/shipInfo/actualPackageUnit/volume/@um) [Required]</p> <p>(XPath TEXTDesRequest/shipInfo/transInfo/netWeight/@um) [Required]</p> <p>(XPath TEXTDesRequest/TRbody/TRitem/shipInfo/packages/packageDim/length/@um) [Required]</p> <p>(XPath TEXTDesRequest/TRbody/TRitem/shipInfo/packages/handlingChar/grossWeight/@um) [Required]</p> <p>(XPath TEXTDesRequest/TRbody/TRitem/qty/@um) [Required]</p> <p>(XPath TEXTDesRequest/TRbody/TRitem/shipInfo/packages/handlingChar/netWeight/@um) [Required]</p> <p>(XPath TEXTDesRequest/shipInfo/packages/packageDim/length/@um) [Required]</p>
uri	<p>URI (Uniform Resource Identifier) che identifica l'oggetto esterno come una risorsa Internet</p> <p>- tipo base: normalizedString,</p> <p>(XPath TEXTDesRequest/TRheader/refDoc/attachment/externalReference/uri) 1-1</p> <p>(XPath TEXTDesRequest/TRbody/TRitem/refDoc/attachment/externalReference/uri) 1-1</p>
@useProfile	<p>profilo uso al quale il presente documento è conforme nel caso sia stato definito tra le parti. Preferibile sia un URI con nome aziende o eventualmente un URL con link al profilo.</p> <p>- tipo base: string,</p> <p>(XPath TEXTDesRequest/@useProfile) [Optional]</p>

@VAT	<p>aliquota o causale IVA (DEPRECATO, usare dtScheme)  - tipo base: string, tabella cod.: NT16  <a href="http://www.ebiz.enea.it/moda-ml/repository/codelist/draft/gc_NT16.xml">http://www.ebiz.enea.it/moda-ml/repository/codelist/draft/gc_NT16.xml</a>  (XPath TEXDesRequest/TRbody/TRitem/thirdParty/@VAT) [Optional]  (XPath TEXDesRequest/TRbody/TRitem/lineN/@VAT) [Optional]  - nota: <i>Uso deprecato, preferire dtScheme quando previsto.</i>  (XPath TEXDesRequest/TRheader/thirdParty/@VAT) [Optional]</p>
@version	<p>Versione del dizionario da cui è creata l'istanza  - tipo base: string, tabella cod.: NT100  <a href="http://www.ebiz.enea.it/moda-ml/repository/codelist/draft/gc_NT100.xml">http://www.ebiz.enea.it/moda-ml/repository/codelist/draft/gc_NT100.xml</a>  (XPath TEXDesRequest/@version) [Optional] [Default= draft]</p>
volume	<p>volume effettivo dell'oggetto specificato  - tipo base: decimal, min incluso: 0, cifre decimali: 2,  (XPath  TEXDesRequest/TRbody/TRitem/shipInfo/actualPackageUnit/volume) 0-1  (XPath TEXDesRequest/shipInfo/packages/handlingChar/volume) 0-1  (XPath TEXDesRequest/shipInfo/actualPackageUnit/volume) 0-1  (XPath TEXDesRequest/TRbody/TRitem/shipInfo/packages/  handlingChar/volume) 0-1</p>
width	<p>larghezza effettiva dell'oggetto specificato  - tipo base: decimal, min incluso: 0, cifre decimali: 2,  (XPath TEXDesRequest/shipInfo/packages/packageDim/width) 0-1  (XPath TEXDesRequest/TRbody/TRitem/shipInfo/packages/  packageDim/width) 0-1  (XPath TEXDesRequest/shipInfo/actualPackageUnit/  packageDim/width) 0-1  (XPath  TEXDesRequest/TRbody/TRitem/shipInfo/actualPackageUnit/packageDim/w  idth) 0-1</p>
yarnConeAngle	<p>angolo che caratterizza il cono su cui è avvolto il filato  - tipo base: positiveInteger,  (XPath TEXDesRequest/TRbody/TRitem/shipInfo/packages/  handlingChar/yarnPack/yarnReel/yarnConeAngle) 0-1  (XPath TEXDesRequest/shipInfo/packages/handlingChar/  yarnPack/yarnReel/yarnConeAngle) 0-1</p>
yarnOutWrap	<p>codice che specifica l'imballo esterno di un filato  - tipo base: string, tabella cod.: T33  <a href="http://www.ebiz.enea.it/moda-ml/repository/codelist/draft/gc_T33.xml">http://www.ebiz.enea.it/moda-ml/repository/codelist/draft/gc_T33.xml</a>  (XPath TEXDesRequest/TRbody/TRitem/shipInfo/packages/  handlingChar/yarnPack/yarnOutWrap) 0-1  (XPath TEXDesRequest/shipInfo/packages/handlingChar/  yarnPack/yarnOutWrap) 0-1</p>
yarnOutWrapText	<p>testo libero che descrive l'imballo esterno di un filato  - tipo base: string, lunghezza max: 250,  (XPath TEXDesRequest/TRbody/TRitem/shipInfo/packages/  handlingChar/yarnPack/yarnOutWrapText) 0-1  (XPath TEXDesRequest/shipInfo/packages/handlingChar/  yarnPack/yarnOutWrapText) 0-1</p>
yarnReelID	<p>diametro della rocca di un filato  - tipo base: decimal, min incluso: 0, cifre decimali: 2,  (XPath TEXDesRequest/TRbody/TRitem/shipInfo/packages/  handlingChar/yarnPack/yarnReel/yarnReelID) 0-1  (XPath TEXDesRequest/shipInfo/packages/handlingChar/  yarnPack/yarnReel/yarnReelID) 0-1</p>
yarnReelH	<p>altezza della rocca di un filato  - tipo base: decimal, min incluso: 0, cifre decimali: 2,  (XPath TEXDesRequest/shipInfo/packages/handlingChar/  yarnPack/yarnReel/yarnReelH) 0-1  (XPath TEXDesRequest/TRbody/TRitem/shipInfo/packages/  handlingChar/yarnPack/yarnReel/yarnReelH) 0-1</p>

yarnReelQty	<p>quantità di filato (peso o metraggio) avvolta su una rocca</p> <p>- tipo base: decimal, min incluso: 0, cifre decimali: 2,</p> <p>(XPath <a href="#">TEXDesRequest/TRbody/TRitem/shipInfo/packages/handlingChar/yarnPack/yarnReel/yarnReelQty</a>) 0-2</p> <p>(XPath <a href="#">TEXDesRequest/shipInfo/packages/handlingChar/yarnPack/yarnReel/yarnReelQty</a>) 0-2</p>
yarnReelWrap	<p>tipo di involucro in cui è racchiusa una confezione di filato</p> <p>- tipo base: string, tabella cod.: T32</p> <p><a href="http://www.ebiz.enea.it/moda-ml/repository/codelist/draft/gc_T32.xml">http://www.ebiz.enea.it/moda-ml/repository/codelist/draft/gc_T32.xml</a></p> <p>(XPath <a href="#">TEXDesRequest/TRbody/TRitem/shipInfo/packages/handlingChar/yarnPack/yarnInWrap/yarnReelWrap</a>) 1-1</p> <p>(XPath <a href="#">TEXDesRequest/shipInfo/packages/handlingChar/yarnPack/yarnInWrap/yarnReelWrap</a>) 1-1</p>

## 2.3 Best practice suggerite

**TEXDesRequest/TRheader/buyer/additionalIdentifier (codice identificativo aggiuntivo della Parte in causa (Cliente, Fornitore, Destinatario merce ecc..), ad esempio per registri delle dogane o altri registri)**

ITALIA: la PEC del destinatario della fattura SDI per le imprese può essere indicata in questo elemento (specificare attributo idQualifier='PEC'); analogamente il codice identificativo SDI (idQualifier='SDI')

**TEXDesRequest/TRbody/TRitem/qty (quantità netta dell'articolo o dell'oggetto correlato, qualificata dalla funzione del documento e dal contesto)**

questo elemento può avere due istanze solo nel caso di diversa unità di misura

**TEXDesRequest/shipInfo/actualPackageUnit/**

**itemsList/itemIdentification/serialN (numero di matricola usato per identificare una singola unità fisica)**

nel caso di capo con RFID interno per anticontraffazione, RFID EPCGlobal per la logistica e NFC per la customer experience dovrebbero esserci tre elementi serial con coppie di attributi numberingOrg/idQualifier: "CL"/"RFID", "GS1"/"RFID", "CL"/"NFC".

**TEXDesRequest/TRbody/TRitem/itemsList/itemIdentification/serialN (numero di matricola usato per identificare una singola unità fisica)**

nel caso di capo con RFID interno per anticontraffazione, RFID EPCGlobal per la logistica e NFC per la customer experience dovrebbero esserci tre elementi serial con coppie di attributi numberingOrg/idQualifier: "CL"/"RFID", "GS1"/"RFID", "CL"/"NFC".

**TEXDesRequest/TRbody/TRitem/shipInfo/actualPackageUnit/itemsList/itemIdentification/serialN (numero di matricola usato per identificare una singola unità fisica)**

nel caso di capo con RFID interno per anticontraffazione, RFID EPCGlobal per la logistica e NFC per la customer experience dovrebbero esserci tre elementi serial con coppie di attributi numberingOrg/idQualifier: "CL"/"RFID", "GS1"/"RFID", "CL"/"NFC".

## 2.4 Tabelle di codifica utilizzate

Elenco delle tabelle di enumerazione utilizzate nel documento XML. I relativi codici sono presenti all'indirizzo: <http://www.ebiz-tcf.eu/moda-ml/imple/moda-ml-draft.asp?lingua=it&pag=6>

NT100 - Versione eBIZ TCFUpstream  
NT11 - causale trasporto  
NT16 - aliquota o causale IVA  
NT18 - funzione messaggio  
NT2 - qualificatore terzaparte  
NT29 - formato data  
NT3 - formato dato  
NT51 - Criterio omogeneità riempimento collo  
NT6 - ente codificatore  
NT7 - unità di misura  
NT9 - tipo Richiesta Spedizione  
T10 - ISO3166 - Nazione  
T11 - tipo collo  
T21 - tipo documento  
T29 - tipo confezione filato  
T3 - consegna - IncoTerm  
T30 - tipo materiale confezione filato  
T32 - confezione rocca filato  
T33 - confezione filato - imballo esterno  
T38 - condizioni di trasporto  
T4 - confezione pezza - Tipo  
T40 - tipo mezzo di trasporto  
T44 - tipo codice addizionale  
T5 - confezione pezza - Modalità  
T6 - confezione pezza - Imballo  
T8 - Trasporto - Modo

## RICONOSCIMENTO



Questa azione fa parte del progetto eBIZ-4.0, che ha ricevuto finanziamenti dal programma COSME dell'Unione europea (2014-2020).

## AVVERTENZA

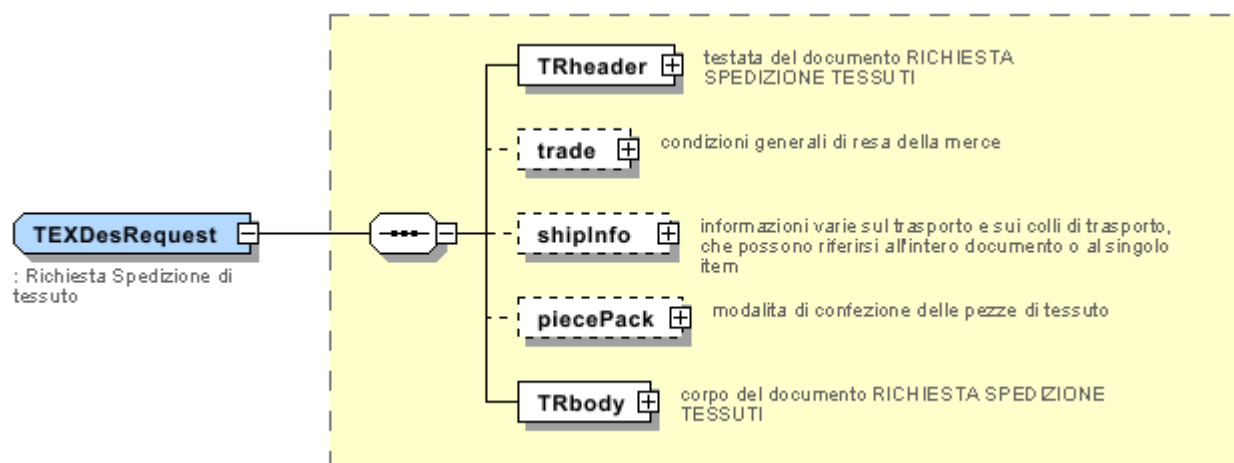
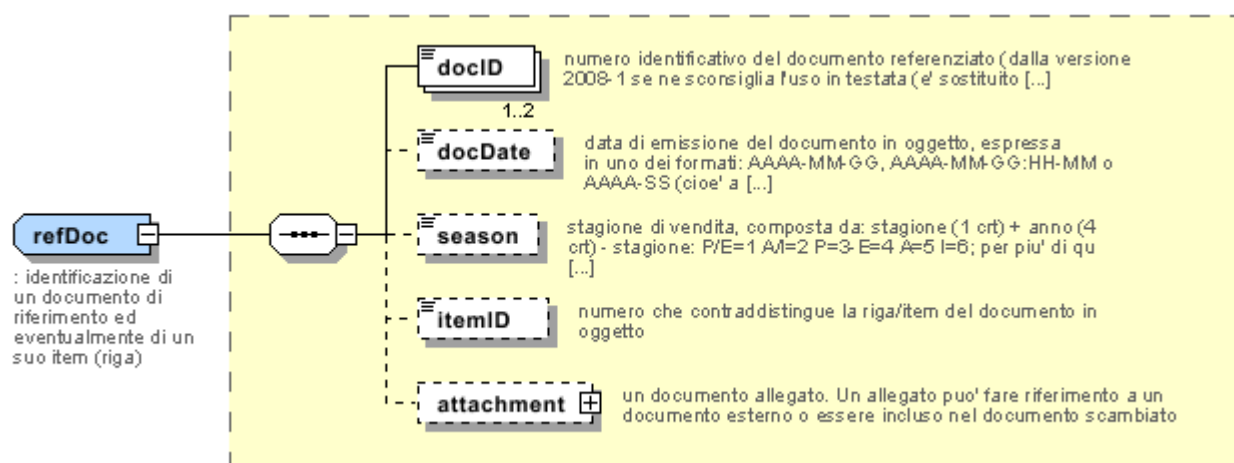
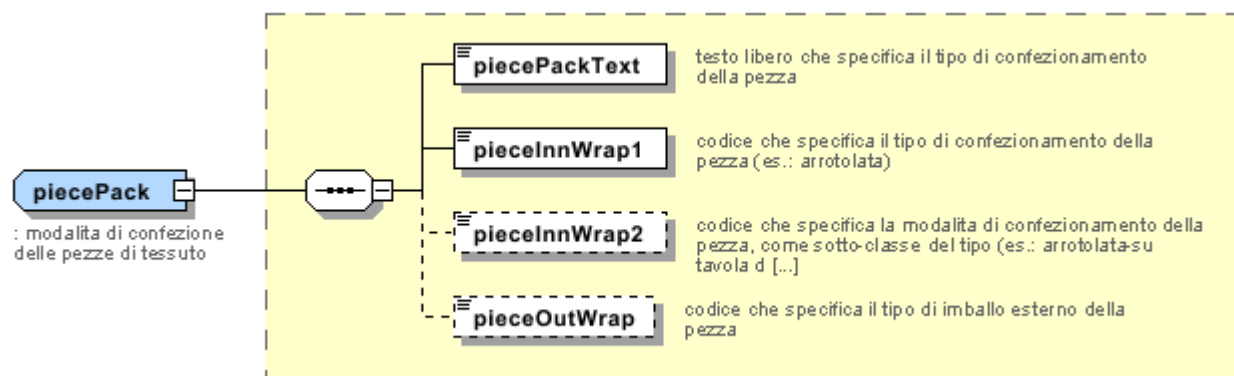
Il contenuto di questo documento rappresenta solo il punto di vista degli autori ed è di loro esclusiva responsabilità; non si può ritenere che rifletta le opinioni della Commissione europea e / o dell'Agenzia Esecutiva per le Piccole e Medie Imprese (EASME) o qualsiasi altro organismo dell'Unione europea.

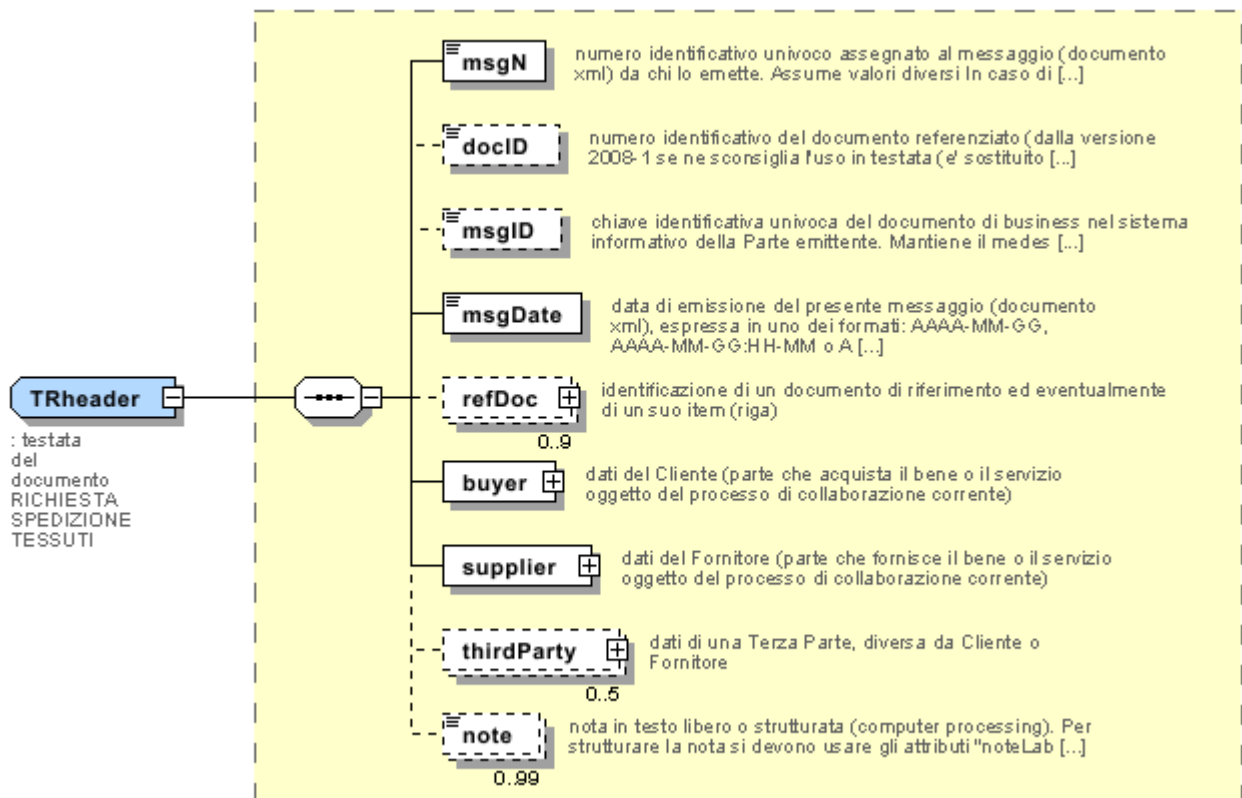
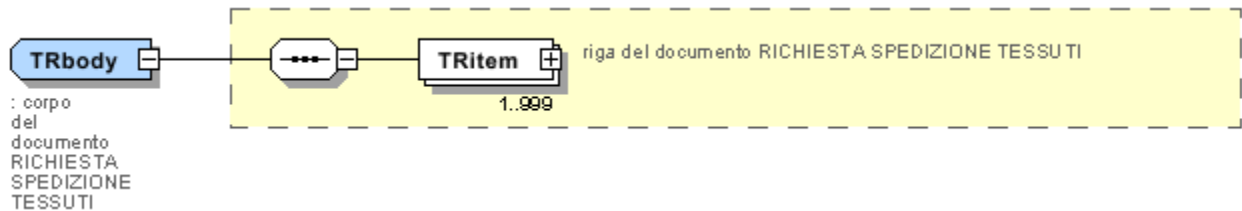
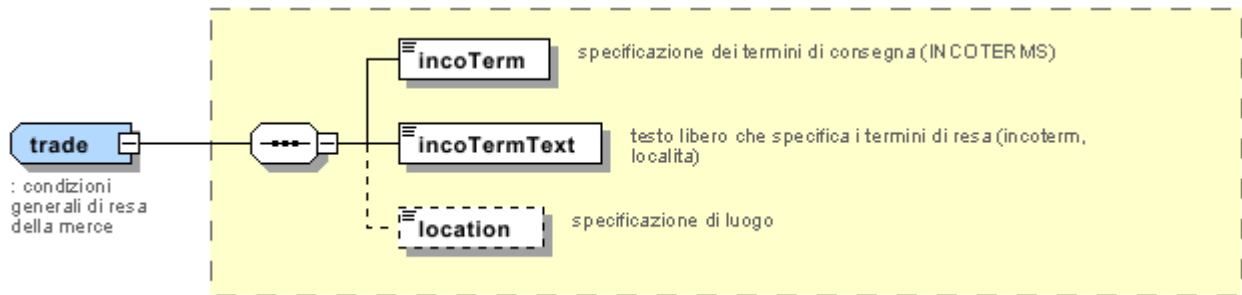
La Commissione europea e l'Agenzia non si assumono alcuna responsabilità per l'uso che può essere fatto delle informazioni in esso contenute.

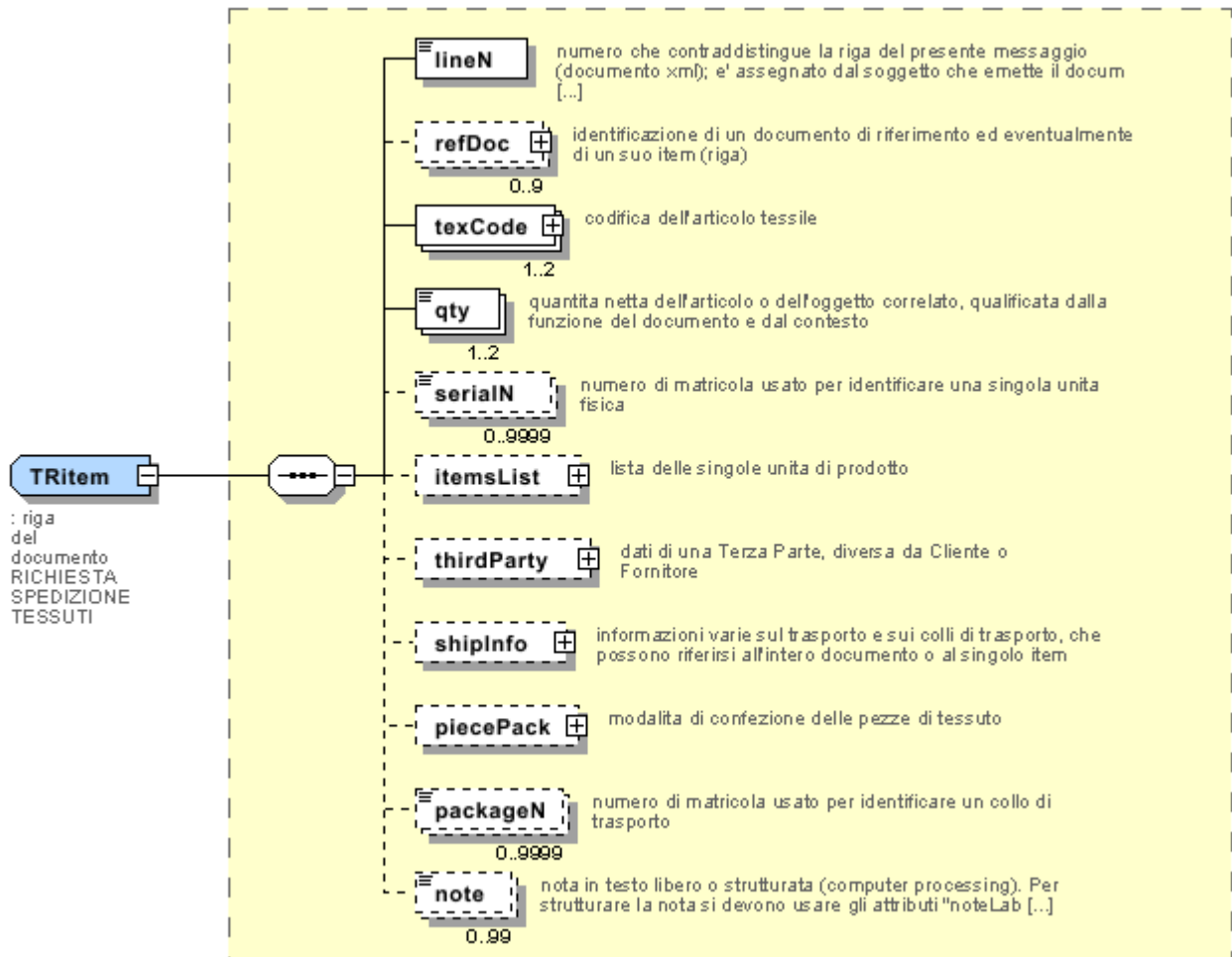


## Allegato A

Immagini rappresentative della struttura dei principali elementi complessi.









## Allegato B

### NT100 - Versione eBIZ TCFUpstream

versione dizionario

Agenzia: eBIZ

tabella cod.: NT100

File lista codici (Generic code): [http://www.ebiz.enea.it/moda-ml/repository/codelist/draft/gc\\_NT100.xml](http://www.ebiz.enea.it/moda-ml/repository/codelist/draft/gc_NT100.xml)

Codice	Descrizione	Note di adozione	Data di inserimento
2013-1	v2013-1		01/07/2013
2018-1	v2018-1		04/11/2018
draft	draft		08/09/2017

### NT11 - causale trasporto

causale del trasporto

Agenzia: eBIZ

tabella cod.: NT11

File lista codici (Generic code): [http://www.ebiz.enea.it/moda-ml/repository/codelist/draft/gc\\_NT11.xml](http://www.ebiz.enea.it/moda-ml/repository/codelist/draft/gc_NT11.xml)

Codice	Descrizione	Note di adozione	Data di inserimento
FOC	omaggio		
FRW	resa da rilavorazione		
FST	resa da deposito		
FWW	resa da visione		
FWK	resa da lavorazione		
IST	trattenuta in deposito		
NWK	resa non lavorata		
RJC	resa per scarto		
SEL	vendita		
STO	deposito		
VEW	visione		
WRK	lavorazione		

### NT16 - aliquota o causale IVA

aliquota o causale IVA ( DEPRECATO, usare dtScheme )

tabella cod.: NT16

File lista codici (Generic code): [http://www.ebiz.enea.it/moda-ml/repository/codelist/draft/gc\\_NT16.xml](http://www.ebiz.enea.it/moda-ml/repository/codelist/draft/gc_NT16.xml)

### NT18 - funzione messaggio

funzione rivestita dal presente messaggio in relazione alla sua trasmissione

Agenzia: eBIZ

tabella cod.: NT18

File lista codici (Generic code): [http://www.ebiz.enea.it/moda-ml/repository/codelist/draft/gc\\_NT18.xml](http://www.ebiz.enea.it/moda-ml/repository/codelist/draft/gc_NT18.xml)

Codice	Descrizione	Note di adozione	Data di inserimento
CA	cancellazione documento presente		01/07/2013
CP	copia		
OR	originale		
RC	ritrasmissione correzione dati errati		
RT	ritrasmissione		

### NT2 - qualificatore terzaparte

qualificatore del ruolo della Terza Parte

Agenzia: eBIZ

tabella cod.: NT2

File lista codici (Generic code): [http://www.ebiz.enea.it/moda-ml/repository/codelist/draft/gc\\_NT2.xml](http://www.ebiz.enea.it/moda-ml/repository/codelist/draft/gc_NT2.xml)

Codice	Descrizione	Note di adozione	Data di inserimento
AG	Agente		
CO	Collaudatore		
DC	Destinatario Conferma		
DF	Destinatario Fattura		
DI	Destinatario per conoscenza (CC)		28/10/2014
DM	Destinatario Merce		
DP	Indirizzo consegna merce		
IM	Importatore		
OR	Originatore (cliente finale)		10/09/2014
SP	Spedizioniere		

TX	Autorità fiscale		
----	------------------	--	--

### NT29 - formato data

formato in cui è espressa la data

Agenzia: eBIZ

tabella cod.: NT29

File lista codici (Generic code): [http://www.ebiz.enea.it/moda-ml/repository/codelist/draft/gc\\_NT29.xml](http://www.ebiz.enea.it/moda-ml/repository/codelist/draft/gc_NT29.xml)

Codice	Descrizione	Note di adozione	Data di inserimento
D	AAAA-MM-GG		
M	AAAA-MM-GG:HH-MM		
W	AAAA-SS (anno-settimana)		

### NT3 - formato dato

formattazione di un campo secondo una specifica regola dell'Utente (regola locale)

Agenzia: eBIZ

tabella cod.: NT3

File lista codici (Generic code): [http://www.ebiz.enea.it/moda-ml/repository/codelist/draft/gc\\_NT3.xml](http://www.ebiz.enea.it/moda-ml/repository/codelist/draft/gc_NT3.xml)

Codice	Descrizione	Note di adozione	Data di inserimento
EN4	GS1-GLN		01/07/2013
MD	concordata tra le parti		

### NT51 - Criterio omogeneità riempimento collo

Criterio omogeneità riempimento collo

Agenzia: eBIZ

tabella cod.: NT51

File lista codici (Generic code): [http://www.ebiz.enea.it/moda-ml/repository/codelist/draft/gc\\_NT51.xml](http://www.ebiz.enea.it/moda-ml/repository/codelist/draft/gc_NT51.xml)

Codice	Descrizione	Note di adozione	Data di inserimento
COL	Colore		08/09/2017
MOD	Modello		08/09/2017
SIZ	Taglia		08/09/2017

## NT6 - ente codificatore

organizzazione che ha creato la codifica o immatricolazione in oggetto

Agenzia: eBIZ

tabella cod.: NT6

File lista codici (Generic code): [http://www.ebiz.enea.it/moda-ml/repository/codelist/draft/gc\\_NT6.xml](http://www.ebiz.enea.it/moda-ml/repository/codelist/draft/gc_NT6.xml)

Codice	Descrizione	Note di adozione	Data di inserimento
CL	cliente		
CO	collaudo tessile		
EN	GS1 ( già EAN-International )		
ES	e-Stockflow		
FO	fornitore		
GS	GS1		01/07/2013
MF	Ministero Finanze (codice IVA)		
ML	Moda-ML		
SP	Service Provider		

## NT7 - unità di misura

unità di misura fisica, è sottoinsieme della tabella di codifiche delle unità di misura Unit of Measure Code - UN/ECE REC 20 prodotto dalla United Nations Economic Commission for Europe (UN/ECE)

Agenzia: eBIZ / UN/ECE

tabella cod.: NT7

File lista codici (Generic code): [http://www.ebiz.enea.it/moda-ml/repository/codelist/draft/gc\\_NT7.xml](http://www.ebiz.enea.it/moda-ml/repository/codelist/draft/gc_NT7.xml)

Altro link: <http://docs.oasis-open.org/ubl/os-UBL-2.1/cl/gc/default/UnitOfMeasureCode-2.1.gc#>

Codice	Descrizione	Note di adozione	Data di inserimento
CMK	centimetro quadro		20/12/2017
CMQ	centimetro cubo		20/12/2017
CMT	centimetro		
CNE	centiNewton		
CO2TON	tonnellate di CO2		10/09/2014
COUPLES	paia		
DMQ	decimetro cubo		
E37	pixel		11/04/2018



GRM	grammo		
HUR	ora		
INH	inch		
KGM	kilogrammo		
KMT	kilometro		
KWH	kilowattora		10/09/2014
LBR	libbra		
MIN	minuto		
MMK	centimetro		20/12/2017
MMK	millimetro quadro		20/12/2017
MTK	metro quadro		20/12/2017
MTQ	metro cubo		
MTR	metro		
NMB	number		
ONZ	ounce		
P1	percentuale		
PPM	parti per milione		
PZ	pezzo o pezza		
RPM	giri per metro		
YRD	yard		

### NT9 - tipo Richiesta Spedizione

tipo di Richiesta spedizione

Agenzia: eBIZ

tabella cod.: NT9

File lista codici (Generic code): [http://www.ebiz.enea.it/moda-ml/repository/codelist/draft/gc\\_NT9.xml](http://www.ebiz.enea.it/moda-ml/repository/codelist/draft/gc_NT9.xml)

<b>Codice</b>	<b>Descrizione</b>	<b>Note di adozione</b>	<b>Data di inserimento</b>
CHG	modifica		
STD	standard		

### T10 - ISO3166 - Nazione

codice della nazione

Agenzia: ISO

tabella cod.: T10

File lista codici (Generic code): [http://www.ebiz.enea.it/moda-ml/repository/codelist/draft/gc\\_T10.xml](http://www.ebiz.enea.it/moda-ml/repository/codelist/draft/gc_T10.xml)

Tabella non stampata: sono presenti 239 elementi, oltre il massimo previsto di 99 elementi.

### T11 - tipo collo

codice che specifica il tipo di collo di trasporto (subset di UN/ECE 8053 ed UBL TransportEquipmentTypeCode-2.1)

Agenzia: eBIZ

tabella cod.: T11

File lista codici (Generic code): [http://www.ebiz.enea.it/moda-ml/repository/codelist/draft/gc\\_T11.xml](http://www.ebiz.enea.it/moda-ml/repository/codelist/draft/gc_T11.xml)

Altro link: <http://docs.oasis-open.org/ubl/os-UBL-2.1/cl/gc/default/TransportEquipmentTypeCode-2.1.gc#>

Codice	Descrizione	Note di adozione	Data di inserimento
4A	Scatola, acciaio		
4C	Scatola, legno		
4G	Scatola, cartone		01/08/2018
4H	Scatola, plastica		01/08/2018
5H	Borsa, tessuto di plastica		01/08/2018
5L	Borsa, tessile		01/08/2018
5M	Borsa, carta		
AJ	Cono		01/08/2018
BL	Balla, compressa		01/08/2018
BN	Balla, non compressa		01/08/2018
BX	Scatola		
CI	scatola metallica		01/08/2018
CL	spirale/avvolgimento/rotolo		01/08/2018
CN	Container, non altrimenti specificato come equipaggiamento di trasporto		01/08/2018
CS	Astuccio		01/08/2018
CT	scatola di cartone		01/08/2018
EC	Borsa, plastica		01/08/2018
ED	Cassa, con base pallet		01/08/2018
EE	Cassa, con base pallet, in legno		01/08/2018
EF	Cassa, con base pallet, cartone		01/08/2018
EG	Cassa, con base pallet, plastica		01/08/2018

EH	Cassa, con base pallet, metallo		01/08/2018
FX	Borsa, contenitore flessibile		01/08/2018
HN	Appendiabiti		01/08/2018
NE	Non imballato		
NF	Unità singola, imballata o non imballata		01/08/2018
NG	Più unità, imballate o non imballate		01/08/2018
OA	Pallet, CHEP 40 cm x 60 cm		01/08/2018
OB	Pallet, CHEP 80 cm x 120 cm		01/08/2018
OC	Pallet, CHEP 100 cm x 120 cm		01/08/2018
OD	Pallet, AS 4068-1993		01/08/2018
OE	Pallet, ISO T11		01/08/2018
PE	europallet (80x120)		
PX	Pallet		
QS	Scatola, plastica, solido		
RJ	Rastrelliera appendiabiti		01/08/2018
RL	Bobina		01/08/2018
SO	Rocchetto		01/08/2018
TU	Tubo		
XD	Borsa, plastics film		
XK	Borsa, paper, multi-wall, water resistant		
ZZ	Definito reciprocamente		01/08/2018

## T21 - tipo documento

tipo del documento cui si fa riferimento

Agenzia: eBIZ

tabella cod.: T21

File lista codici (Generic code): [http://www.ebiz.enea.it/moda-ml/repository/codelist/draft/gc\\_T21.xml](http://www.ebiz.enea.it/moda-ml/repository/codelist/draft/gc_T21.xml)

<b>Codice</b>	<b>Descrizione</b>	<b>Note di adozione</b>	<b>Data di inserimento</b>
BOR	ordine aperto		01/02/2018
CAT	Listino - scheda tecnica		
CEO	Certificato di origine		13/04/2018
CER	Certificato		13/04/2018
COC	Cartella colore		
CRN	Nota di credito		08/09/2017

CTO	Disposizione controllo		01/07/2013
CTR	Contratto o capitolato		
CXF	File CxF3		01/07/2013
DAD	Disposizione rammendo		
DDT	ddt		
DEA	Avviso spedizione		
DER	Richiesta spedizione		
DR	Richiesta documento		02/12/2014
FOR	Previsione		02/12/2014
GSO	Offerta stock abbigliamento		
GSX	Modifica offerta stock abbigliamento		
INV	Fattura		
KCC	Disposizione Maglieria-Confezione		02/12/2014
KCI	Inventario Capi in Lavorazione		02/12/2014
M2M	Ordine su misura		02/12/2014
MAS	Carta modello		
MCI	Istruzioni visual merchandising		13/04/2018
OCH	Modifica ordine		
OFF	Offerta		
ORD	Ordine acquisto		
ORP	Risposta ordine		
OSR	Richiesta avanzamento ordine		
OSS	Stato offerta		02/12/2014
OST	Avanzamento ordine		
OUR	ns. riferimento		
QR	Report Qualita		02/12/2014
RAI	Inventario Materia Prima in Lavorazione		02/12/2014
RDC	Disposizione tintura materia prima		
RDH	Modifica disposizione tintura materia prima		
RDR	Risposta disposizione tintura materia prima		
REA	Avviso ricevimento		
REQ	Richiesta di Offerta		
RET	Ritorno merce		02/12/2014
RSC	Disposizione di filatura		
RSH	Modifica disposizione filatura		

RSR	Risposta disposizione filatura		
SCL	scheda lavorazione		
TFC	Disposizione tintura-finissaggio tessuto		
TFX	Modifica Disposizione Tintura-Finissaggio Tessuto		02/12/2014
TPC	Disposizione stampa tessuto		
TPX	Modifica Disposizione Stampa Tessuto		02/12/2014
TWI	Inventario tessuto in lavorazione		
VMI	istruzioni visual merchandising		01/02/2018
WAC	Disposizione orditura		
WEC	Disposizione tessitura		
YDC	Disposizione tintura filato		
YDH	Modifica disposizione tintura filato		
YDR	Risposta disposizione tintura filato		
YTC	Disposizione ritorcitura		
YWI	Inventario filato in lavorazione		

### T29 - tipo confezione filato

tipo di confezione (avvolgimento) di un filato

Agenzia: eBIZ

tabella cod.: T29

File lista codici (Generic code): [http://www.ebiz.enea.it/moda-ml/repository/codelist/draft/gc\\_T29.xml](http://www.ebiz.enea.it/moda-ml/repository/codelist/draft/gc_T29.xml)

<b>Codice</b>	<b>Descrizione</b>	<b>Note di adozione</b>	<b>Data di inserimento</b>
CIL	rocca cilindrica		
CON	rocca conica		
HNK	matassa		01/07/2013
MUF	focaccia		01/07/2013
SPL	rocchetto flangiato		
TUB	bobina da estrusione - tube		
XCO	superconica		

### T3 - consegna - IncoTerm

specificazione dei termini di consegna (INCOTERMS)

Agenzia: Incoterms

tabella cod.: T3

File lista codici (Generic code): [http://www.ebiz.enea.it/moda-ml/repository/codelist/draft/gc\\_T3.xml](http://www.ebiz.enea.it/moda-ml/repository/codelist/draft/gc_T3.xml)

Codice	Descrizione	Note di adozione	Data di inserimento
CFR	Costo e nolo (+ porto di destinazione)		
CIF	Costo, assicurazione e nolo (+ porto di destinazione)		
CIP	Franco destino - porto e assicurazione pagati (+ luogo di destinazione)		
CPT	Franco destino - porto pagato (+ luogo di destinazione)		
DAF	Franco frontiera (+ luogo di consegna)	according to Incoterms® 2010 it is obsolete	08/12/2017
DAP	Reso al luogo di destinazione (+ luogo di destinazione)	according to Incoterms® 2010	08/12/2017
DAT	Reso al Terminal (+ luogo di destinazione)	according to Incoterms® 2010	08/12/2017
DDP	Franco destino - sdoganato (+ luogo di destinazione)		
DDU	Franco destino - non sdoganato (+ luogo di destinazione)	according to Incoterms® 2010 it is obsolete, use DAP	08/12/2017
DEQ	Franco banchina (+ porto di destinazione)	according to Incoterms® 2010 it is obsolete	08/12/2017
DES	Franco nave (+ porto di destinazione)	according to Incoterms® 2010 it is obsolete	08/12/2017
EXW	Franco fabbrica (+ località)		
FAS	Franco sotto bordo (+ porto di imbarco)		
FCA	Franco trasportatore (+ località)		
FOB	Franco a bordo (+ porto di imbarco)		

### T30 - tipo materiale confezione filato

tipo di materiale di cui è composta la confezione di un filato

Agenzia: eBIZ

tabella cod.: T30

File lista codici (Generic code): [http://www.ebiz.enea.it/moda-ml/repository/codelist/draft/gc\\_T30.xml](http://www.ebiz.enea.it/moda-ml/repository/codelist/draft/gc_T30.xml)

Codice	Descrizione	Note di adozione	Data di inserimento
--------	-------------	------------------	---------------------

CA	cartone		
DY	rocche soffici per tintoria		
MT	metallo		01/07/2013
PL	plastica		

### T32 - confezione rocca filato

tipo di involucro in cui è racchiusa una confezione di filato

Agenzia: eBIZ

tabella cod.: T32

File lista codici (Generic code): [http://www.ebiz.enea.it/moda-ml/repository/codelist/draft/gc\\_T32.xml](http://www.ebiz.enea.it/moda-ml/repository/codelist/draft/gc_T32.xml)

Codice	Descrizione	Note di adozione	Data di inserimento
XA	nessun involucro		
XB	involucro cartaceo		01/07/2013
XD	involucro plastificato		

### T33 - confezione filato - imballo esterno

codice che specifica l'imballo esterno di un filato

Agenzia: eBIZ

tabella cod.: T33

File lista codici (Generic code): [http://www.ebiz.enea.it/moda-ml/repository/codelist/draft/gc\\_T33.xml](http://www.ebiz.enea.it/moda-ml/repository/codelist/draft/gc_T33.xml)

Codice	Descrizione	Note di adozione	Data di inserimento
00	DA COMPLETARE		
CB	scatola cartone		
CC	scatola cartone da 18 rocche		
CD	scatola cartone da 36 rocche		
XD	involucro plastificato		

### T38 - condizioni di trasporto

condizione speciale di trasporto o servizio speciale richiesto allo Spedizioniere

tabella cod.: T38

File lista codici (Generic code): [http://www.ebiz.enea.it/moda-ml/repository/codelist/draft/gc\\_T38.xml](http://www.ebiz.enea.it/moda-ml/repository/codelist/draft/gc_T38.xml)

<b>Codice</b>	<b>Descrizione</b>	<b>Note di adozione</b>	<b>Data di inserimento</b>
ACC	provvedere a sdoganamento		
CAL	caricamento merce a cura del Trasportatore		
CAU	scarico merce a cura del Trasportatore		
CMR	CMR carnet		
FFN	condizioni trasportatori nazionali		
FLD	condizioni speciali per carico completo		
NCC	non provvedere a sdoganamento		
PPB	costo imballo a carico Cliente		
PPS	costo imballo a carico Fornitore		
PRO	prova di avvenuta consegna		
RFR	ritorno contenitori gratuito		
RPC	ritorno contenitori pagato dal Cliente		
RPS	ritorno contenitori pagato dal Fornitore		
SHL	caricamento merce a cura del Fornitore		
SHU	scaricamento merce a cura del Destinatario		

#### **T4 - confezione pezza - Tipo**

codice che specifica il tipo di confezionamento (avvolgimento) della pezza

Agenzia: eBIZ

tabella cod.: T4

File lista codici (Generic code): [http://www.ebiz.enea.it/moda-ml/repository/codelist/draft/gc\\_T4.xml](http://www.ebiz.enea.it/moda-ml/repository/codelist/draft/gc_T4.xml)

<b>Codice</b>	<b>Descrizione</b>	<b>Note di adozione</b>	<b>Data di inserimento</b>
A	Affaldata tutta altezza		
B	Affaldata in doppio		
C	Affaldata su barchetta		
D	Avvolta tutta altezza		
E	Avvolta in doppio, piega sinistra		
F	Avvolta in doppio, piega destra		
G	Arrotolata tutta altezza, pezza singola		
H	Arrotolata tutta altezza, pezze diverse		



I	Arrotolata in doppio		
J	Arrotolata su tubo		

#### T40 - tipo mezzo di trasporto

mezzo usato per il trasporto, complessivo o relativo ad una tratta

Agenzia: eBIZ

tabella cod.: T40

File lista codici (Generic code): [http://www.ebiz.enea.it/moda-ml/repository/codelist/draft/gc\\_T40.xml](http://www.ebiz.enea.it/moda-ml/repository/codelist/draft/gc_T40.xml)

Codice	Descrizione	Note di adozione	Data di inserimento
AIR	aereo		
SHP	nave		
TRU	camion		
VAN	furgone		

#### T44 - tipo codice aggiuntiva

qualificatore dell'elemento aggiuntivo di codifica di un prodotto

Agenzia: eBIZ

tabella cod.: T44

File lista codici (Generic code): [http://www.ebiz.enea.it/moda-ml/repository/codelist/draft/gc\\_T44.xml](http://www.ebiz.enea.it/moda-ml/repository/codelist/draft/gc_T44.xml)

Codice	Descrizione	Note di adozione	Data di inserimento
CC	cartella colori		
CL	collezione		
CO	codice identificativo azienda		08/09/2017
DY	numero bagno		
LT	numero lotto/partita		
MDI	Made in		08/09/2017
MS	stadio di lavorazione		
PKG	confezionamento		09/09/2014
PL	linea di prodotto		
RGB	valore RGB		
SE	codice cimossa		

### T5 - confezione pezza - Modalità

codice che specifica la modalità di confezionamento della pezza, come sotto-classe del tipo di confezionamento (avvolgimento)

Agenzia: eBIZ

tabella cod.: T5

File lista codici (Generic code): [http://www.ebiz.enea.it/moda-ml/repository/codelist/draft/gc\\_T5.xml](http://www.ebiz.enea.it/moda-ml/repository/codelist/draft/gc_T5.xml)

Codice	Descrizione	Note di adozione	Data di inserimento
A	Aperta		
B	Affaldata 1 volta, non cucita		
C	Affaldata 2 volte, non cucita		
H	Affaldata 1 volta, cucita		
I	Affaldata 2 volte, cucita		
J	Senza nulla dentro, diritto all'interno		
K	Su cartone o tavola, diritto all'interno		
L	Su bobina (prodotto sensibile alla pressione), diritto all'interno		
M	Senza nulla dentro, rovescio all'interno		
N	Su cartone o tavola, rovescio all'interno		
O	Su bobina (prod. sensibile alla pressione), rovescio all'interno		
P	Senza nulla dentro, diritto all'interno (codice deprecato)		
Q	Su cartone, diritto all'interno		
R	Su tubo di legno, diritto all'interno		
S	Senza nulla dentro, rovescio all'interno (codice deprecato)		
T	Su cartone, rovescio all'interno		
U	Su tubo di legno, rovescio all'interno		

### T6 - confezione pezza - Imballo

codice che specifica il tipo di imballo esterno della pezza

Agenzia: eBIZ

tabella cod.: T6

File lista codici (Generic code): [http://www.ebiz.enea.it/moda-ml/repository/codelist/draft/gc\\_T6.xml](http://www.ebiz.enea.it/moda-ml/repository/codelist/draft/gc_T6.xml)

Codice	Descrizione	Note di adozione	Data di inserimento
--------	-------------	------------------	---------------------

0	Senza imballo		
1	Totalmente imballata		
2	Imballata, un lato aperto		
3	Imballata, aperta sui due lati		
4	Imballata, un lato aperto e angolo in vista		
5	Imballata in cartone		
6	Doppio imballo		

### T8 - Trasporto - Modo

modo di trasporto, complessivo o relativo ad una tratta

Agenzia: eBIZ

tabella cod.: T8

File lista codici (Generic code): [http://www.ebiz.enea.it/moda-ml/repository/codelist/draft/gc\\_T8.xml](http://www.ebiz.enea.it/moda-ml/repository/codelist/draft/gc_T8.xml)

<b>Codice</b>	<b>Descrizione</b>	<b>Note di adozione</b>	<b>Data di inserimento</b>
1	VIA MARE		
10	Corriere		01/07/2013
2	FERROVIA		
3	SU GOMMA		
4	VIA AEREA		
5	POSTA		
6	VIA AEREA + NAVE		
8	VIA D'ACQUA INTERNA		
9	MODO DA DEFINIRE		