



<http://www.ebiz-tcf.eu>

GUIDA DI IMPLEMENTAZIONE

include COMPARAZIONE TRA VERSIONE CORRENTE e
VERSIONE RILASCIATA PRECEDENTE

TRANSAZIONE "AVVISO RICEVIMENTO FASHION"

Versione: v2018-1

Data di rilascio: 18/7/2019

Codice documento: G025rv

Documentazione Tecnica: <http://www.ebiz.enea.it>

Repository XML Schema: <http://www.ebiz.enea.it/moda-ml/repository/schema/v2018-1/default.asp>

Repository guide: <http://www.ebiz.enea.it/moda-ml/repository/guide/v2018-1/default.asp>

Nome file: G025rv-eBIZ-AvvisoRicevimentoFashion.pdf

1. DESCRIZIONE DI BUSINESS

1.1 Scopo

Questa guida ha lo scopo di illustrare alle aziende del settore tessile abbigliamento la forma standard XML del tipo documento "AVVISO RICEVIMENTO", fornendo le istruzioni per il suo impiego nel contesto di commercio elettronico, come illustrato nei diagramma acclusi

Tutte le regole necessarie per la costruzione e la validazione del documento sono espresse mediante uno specifico schema XML, che è presentato in dettaglio nel paragrafo "Guida alla implementazione".

1.2 Generalità

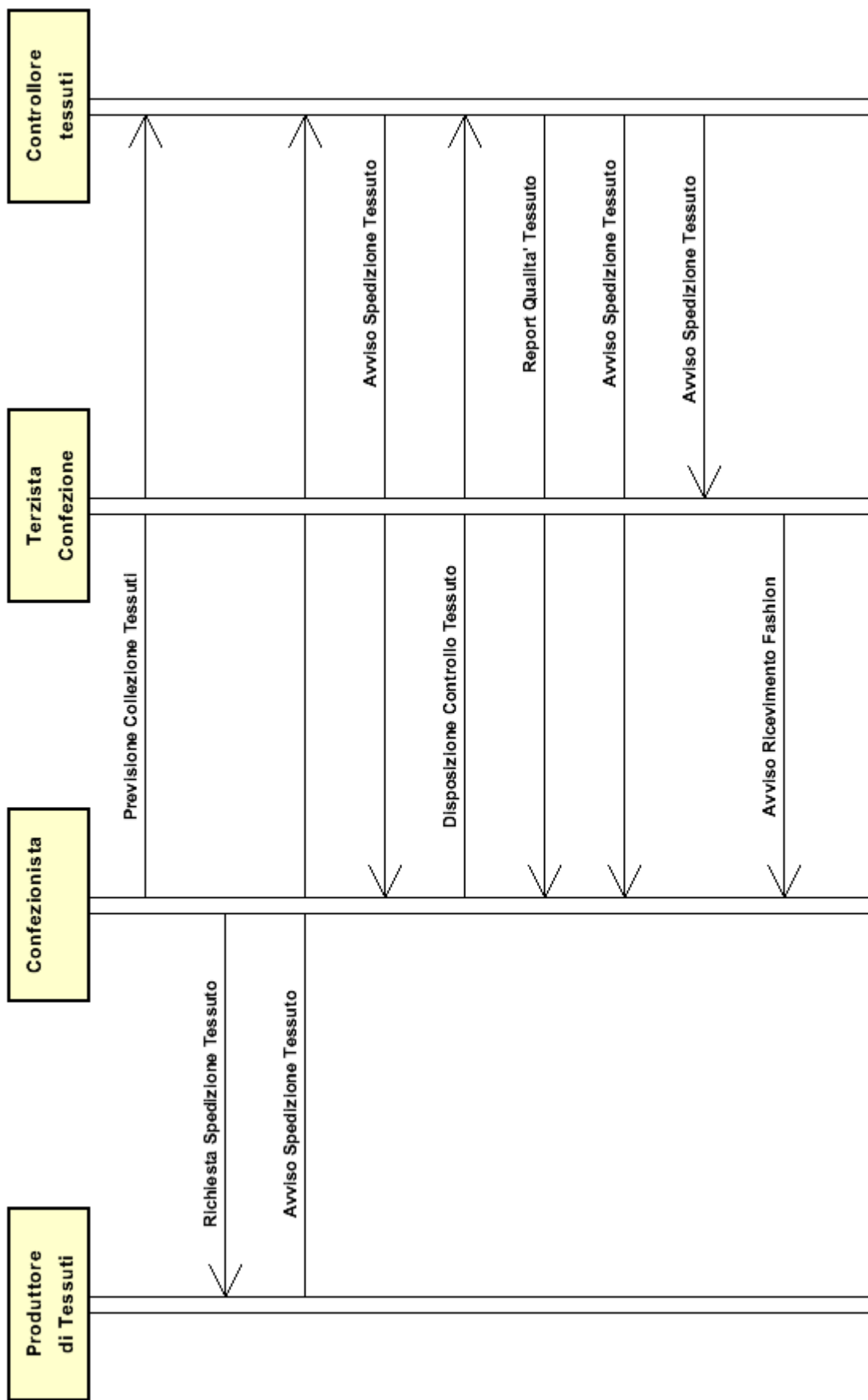
L'Avviso Ricevimento può essere usato dal Ricevente della merce (acquistata o ricevuta in conto lavoro) o per confermare il regolare ricevimento o per notificare discrepanze tra quanto dichiarato dal mittente e quanto ricevuto e accettato..

Questo documento deve sempre essere usato in associazione con il documento di Avviso spedizione (con cui è collegato tramite riferimenti incrociati obbligatori)

Si raccomanda di emettere un Avviso Ricevimento per ciascun Avviso Spedizione.

1.3. Scenario applicativo

Spedizione tessuti con certificazione di terzi



2. GUIDA ALLA IMPLEMENTAZIONE

2.1 Struttura generale del documento XML

Tutti i dati che possono essere scambiati tra le Parti con questa classe di documenti XML sono mostrati nella "Struttura del documento" (una visione semplificata dello schema) dove:

- i due numeri che seguono ciascun elemento indicano la sua "cardinalità" (numero minimo e massimo di ripetizioni ammesse); il numero minimo uguale a 0 indica un elemento opzionale, il numero minimo maggiore o uguale a 1 indica un elemento obbligatorio)
- il carattere grassetto denota gli elementi che sono "complessi semantici" ovvero aggregati di dati elementari costruiti ai fini della funzionalità e della riusabilità dell'informazione (gli elementi che sono contenuti in ogni elemento padre si individuano agevolmente per l'indentatura)
- il simbolo @ ed il carattere corsivo denotano un attributo dell'elemento che lo precede; qui la condizione d'uso (Required, Optional, ecc.) è indicata fra parentesi quadre

Legenda

- N: new element
- U: updated properties
- P: changes in children
- p: is a changed child
- A: changes in attributes
- a: is a new or changed attribute
- *: is a subtype

Struttura del documento XML

TEXRecAdvise

@msgfunction [Optional] [Default= OR]

@version [Optional] [Default= 2018-1]

@useProfile [Optional]

```
| TRHeader 1-1 (P)
| | msgN 1-1
| | - scegli -
| | msgID 0-1
| | - oppure -
| | docID 0-1
| | @numberingOrg [Optional]
| | - fine scelta -
| | msgDate 1-1
| | @dateForm [Optional]
| | refDoc 0-9 (P)
| | @docType [Required]
| | | docID 1-2 (p)
| | | @numberingOrg [Optional]
| | | docDate 0-1
| | | @dateForm [Optional]
| | | season 0-1 (A)
| | | @numberingOrg [Optional] (a)
| | | @codeList [Optional] (a)
| | | @listName [Optional] (a)
| | | @listVersion [Optional] (a)
| | | itemID 0-1 (U)
| | | attachment 0-1 (N)
| | | @uid [Optional]
| | | | fileName 0-1 (N)
```

- | | | @numberingOrg [Optional] (a)
- | | | binaryObject 0-1 (N)
- | | | @format [Optional] (N)
- | | | @mime [Optional] (N)
- | | | @encoding [Optional] (N)
- | | | @characterSet [Optional] (N)
- | | | **externalReference 0-99** (N)
 - | | | | uri 1-1 (N)
 - | | | | @isURL [Optional] [Default= true] (Na)
 - | | | | mimeTypeCode 0-1 (N)
 - | | | | formatCode 0-1 (N)
 - | | | | encodingCode 0-1 (N)
 - | | | | characterSetCode 0-1 (N)

buyer 1-1 (AP)

- | @logo [Optional]
- | @sender [Optional] (a*)
 - | | id 1-1 (p)
 - | | | @numberingOrg [Optional]
 - | | additionalIdentifier 0-9 (N)
 - | | | @numberingOrg [Optional] (a)
 - | | | @idQualifier [Optional] (Na)
 - | | legalName 0-1 (U)
 - | | dept 0-1
 - | | subDept 0-1 (N)
 - | | person 0-1
 - | | | @email [Optional]
 - | | | @phone [Optional]
 - | | | @fax [Optional]
 - | | street 0-1
 - | | city 0-1
 - | | subCountry 0-1
 - | | country 0-1
 - | | postCode 0-1

- scegli -

subContractor 0-1 (AP)

- | @sender [Optional] (a*)
 - | | id 1-1
 - | | | @numberingOrg [Optional]
 - | | legalName 0-1 (U)
 - | | dept 0-1
 - | | subDept 0-1 (N)
 - | | person 0-1
 - | | | @email [Optional]
 - | | | @phone [Optional]
 - | | | @fax [Optional]
 - | | street 0-1
 - | | city 0-1
 - | | subCountry 0-1
 - | | country 0-1
 - | | postCode 0-1

- oppure -

supplier 0-1 (AP)

- | @logo [Optional]
- | @sender [Optional] (a*)
 - | | id 1-1
 - | | | @numberingOrg [Optional]
 - | | additionalIdentifier 0-9 (N)
 - | | | @numberingOrg [Optional] (a)
 - | | | @idQualifier [Optional] (Na)
 - | | legalName 0-1 (U)
 - | | dept 0-1

- | | | subDept 0-1 (N)
- | | | person 0-1
- | | | @email [Optional]
- | | | @phone [Optional]
- | | | @fax [Optional]
- | | | street 0-1
- | | | city 0-1
- | | | subCountry 0-1
- | | | country 0-1
- | | | postCode 0-1

- fine scelta -

- | | **thirdParty 0-5** (AP)
- | | | @VAT [Optional]
- | | | @role [Required]
- | | | @sender [Optional] (a*)
- | | | | id 1-1
- | | | | @numberingOrg [Optional]
- | | | | legalName 0-1 (U)
- | | | | dept 0-1
- | | | | subDept 0-1 (N)
- | | | | person 0-1
- | | | | @email [Optional]
- | | | | @phone [Optional]
- | | | | @fax [Optional]
- | | | | street 0-1
- | | | | city 0-1
- | | | | subCountry 0-1
- | | | | country 0-1
- | | | | postCode 0-1
- | | | note 0-99
- | | | @numberingOrg [Optional]
- | | | @codeList [Optional]
- | | | @noteLabel [Optional]

| TRABody 1-1

- | | **TRAItem 1-unbounded** (P)
- | | | lineN 1-1
- | | | @VAT [Optional]
- | | | lineID 0-1 (N)
- | | | **refDoc 1-9** (P)
- | | | @docType [Required]
- | | | | docID 1-2 (p)
- | | | | @numberingOrg [Optional]
- | | | | docDate 0-1
- | | | | @dateForm [Optional]
- | | | | season 0-1 (A)
- | | | | @numberingOrg [Optional] (a)
- | | | | @codeList [Optional] (a)
- | | | | @listName [Optional] (a)
- | | | | @listVersion [Optional] (a)
- | | | | itemID 0-1 (U)
- | | | | **attachment 0-1** (N)
- | | | | @uid [Optional]
- | | | | | fileName 0-1 (N)
- | | | | | @numberingOrg [Optional]
- | | | | | binaryObject 0-1 (N)
- | | | | | @format [Optional] (N)
- | | | | | @mime [Optional] (N)
- | | | | | @encoding [Optional] (N)
- | | | | | @characterSet [Optional] (N)
- | | | | **externalReference 0-99** (N)

				uri 1-1 (N)
				@isURL [Optional] [Default= true] (Na)
				mimeCode 0-1 (N)
				formatCode 0-1 (N)
				encodingCode 0-1 (N)
				characterSetCode 0-1 (N)
			qty 1-2	
				@um [Required]
			acceptQty 1-1	
				@um [Required]
			qtyVariance 0-9	
				@um [Optional]
				@varReason [Optional]
			note 0-99	
				@numberingOrg [Optional]
				@codeList [Optional]
				@noteLabel [Optional]

2.2 Descrizione di dettaglio degli elementi del documento

Nelle tabelle seguenti vengono presentati tutti gli elementi (complessi e semplici) utilizzati in questo documento. La descrizione comprende: 1) informazioni proprie dell'elemento: tag, nome dell'elemento, breve descrizione, tipo di dato e vincoli sintattici; 2) informazioni relative all'uso dell'elemento in una particolare collocazione nel documento: xpath ed eventuali note relative a tale uso.

2.2.1 Elementi complessi (Aggregate Business Information Entities)

Sono elementi complessi gli elementi il cui contenuto è costituito da altri elementi (figli). Gli elementi complessi sono ordinati alfabeticamente.

attachment	un documento allegato. Un allegato può fare riferimento a un documento esterno o essere incluso nel documento scambiato (XPath TEXRecAdvise/TRABody/TRAItem/refDoc/attachment) 0-1 (N) (XPath TEXRecAdvise/TRAheader/refDoc/attachment) 0-1 (N)
buyer	dati del Cliente (parte che acquista il bene o il servizio oggetto del processo di collaborazione corrente) - tipo base: Nad, (XPath TEXRecAdvise/TRAheader/buyer) 1-1 (AP)
externalReference	informazioni su un oggetto esterno al documento, ad esempio un documento o memorizzato in una locazione remota (XPath TEXRecAdvise/TRAheader/refDoc/attachment/externalReference) 0-99 (N) (XPath TEXRecAdvise/TRABody/TRAItem/refDoc/attachment/externalReference) 0-99 (N)
refDoc	identificazione di un documento di riferimento ed eventualmente di un suo item (riga) (XPath TEXRecAdvise/TRAheader/refDoc) 0-9 (P) (XPath TEXRecAdvise/TRABody/TRAItem/refDoc) 1-9 (P)
subContractor	dati del Terzista - tipo base: Nad, (XPath TEXRecAdvise/TRAheader/subContractor) 0-1 (AP) - note: <i>Deve essere indicato almeno uno tra Supplier e Subcontractor.</i>
supplier	dati del Fornitore (parte che fornisce il bene o il servizio oggetto del processo di collaborazione corrente) - tipo base: Nad, (XPath TEXRecAdvise/TRAheader/supplier) 0-1 (AP) - note: <i>Deve essere indicato almeno uno tra Supplier e Subcontractor.</i>
thirdParty	dati di una Terza Parte, diversa da Mittente e Destinatario del documento - tipo base: Nad, (XPath TEXRecAdvise/TRAheader/thirdParty) 0-5 (AP)
TRABody	corpo del documento AVVISO RICEVIMENTO (XPath TEXRecAdvise/TRABody) 1-1
TRAheader	testata del documento AVVISO RICEVIMENTO (XPath TEXRecAdvise/TRAheader) 1-1 (P)
TRAitem	riga del documento AVVISO RICEVIMENTO (XPath TEXRecAdvise/TRABody/TRAItem) 1-unbounded (P)

2.2.2 Elementi semplici (Basic Business Information Entities)

Sono elementi semplici gli elementi il cui contenuto è caratterizzato da un data type e da un dominio di valori. Gli elementi semplici sono ordinati alfabeticamente.

acceptQty	<p>quantità netta dell'articolo ricevuta e accettata dalla Parte ricevente</p> <p>- tipo base: decimal, min incluso: 0, cifre decimali: 2, (XPath TEXRecAdvise/TRABody/TRAItem/acceptQty) 1-1</p>
additionalIdentifier	<p>codice identificativo aggiuntivo della Parte in causa (Cliente, Fornitore, Destinatario merce ecc..), ad esempio per registri delle dogane o altri registri</p> <p>- tipo base: string, lunghezza max: 15, (XPath TEXRecAdvise/TRAheader/supplier/additionalIdentifier) 0-9 (N)</p> <p>- note: <i>identificatori ad esempio per registri esportazioni, come MID (Manufacturer Identification Code), EORI (E.O.R.I. - Economic Operator Registration and Identification)</i> (XPath TEXRecAdvise/TRAheader/buyer/additionalIdentifier) 0-9 (N) Best Practice</p> <p>- note: <i>identificatori ad esempio per registri esportazioni, come MID (Manufacturer Identification Code), EORI (E.O.R.I. - Economic Operator Registration and Identification)</i></p>
binaryObject	<p>Oggetto binario di grandi dimensioni contenente un documento allegato. È raccomandata la codifica 'base64Binary'</p> <p>- tipo base: base64Binary, (XPath TEXRecAdvise/TRABody/TRAItem/refDoc/attachment/binaryObject) 0-1 (N) (XPath TEXRecAdvise/TRAheader/refDoc/attachment/binaryObject) 0-1 (N)</p>
@characterSet	<p>set di caratteri dell'oggetto binario (esempi UTF-8, UTF-16, Windows-1252, ISO-8859-7,...)</p> <p>- tipo base: normalizedString, (XPath TEXRecAdvise/TRAheader/refDoc/attachment/binaryObject/@characterSet) [Optional] (N) (XPath TEXRecAdvise/TRABody/TRAItem/refDoc/attachment/binaryObject/@characterSet) [Optional] (N)</p>
characterSetCode	<p>il set di caratteri del documento esterno (ad esempio UTF-8, UTF-16, Windows-1252, ISO-8859-7,...)</p> <p>- tipo base: normalizedString, (XPath TEXRecAdvise/TRAheader/refDoc/attachment/externalReference/characterSetCode) 0-1 (N) (XPath TEXRecAdvise/TRABody/TRAItem/refDoc/attachment/externalReference/characterSetCode) 0-1 (N)</p>
city	<p>nome della città</p> <p>- tipo base: string, lunghezza max: 40, (XPath TEXRecAdvise/TRAheader/buyer/city) 0-1 (XPath TEXRecAdvise/TRAheader/subContractor/city) 0-1 (XPath TEXRecAdvise/TRAheader/supplier/city) 0-1 (XPath TEXRecAdvise/TRAheader/thirdParty/city) 0-1</p>
@codeList	<p>specifica l'indirizzo di rete (URL) dove si trova la lista di codici usati per istanziare l'elemento</p> <p>- tipo base: string, lunghezza max: 255, (XPath TEXRecAdvise/TRABody/TRAItem/note/@codeList) [Optional]</p> <p>- nota: <i>deve usarsi per esplicitare (URL) la lista dei codici usati in "noteLabel"</i> (XPath TEXRecAdvise/TRABody/TRAItem/refDoc/season/@codeList) [Optional] (a)</p> <p>- nota: <i>questo attributo dovrebbe essere usato o singolarmente o in abbinamento con "listName" e "listVersion"</i> (XPath TEXRecAdvise/TRAheader/note/@codeList) [Optional]</p> <p>- nota: <i>deve usarsi per esplicitare (URL) la lista dei codici usati in "noteLabel"</i> (XPath TEXRecAdvise/TRAheader/refDoc/season/@codeList) [Optional] (a)</p> <p>- nota: <i>questo attributo dovrebbe essere usato o singolarmente o in abbinamento con "listName" e "listVersion"</i></p>
country	<p>codice della nazione</p> <p>- tipo base: string, tabella cod.: T10 http://www.ebiz.enea.it/moda-ml/repository/codelist/v2018-1/gc_T10.xml (XPath TEXRecAdvise/TRAheader/supplier/country) 0-1 (XPath TEXRecAdvise/TRAheader/subContractor/country) 0-1</p>

	(XPath TEXRecAdvise/TRAheader/thirdParty/country) 0-1 (XPath TEXRecAdvise/TRAheader/buyer/country) 0-1
@dateForm	formato in cui è espressa la data - tipo base: string, tabella cod.: NT29 http://www.ebiz.enea.it/moda-ml/repository/codelist/v2018-1/gc_NT29.xml (XPath TEXRecAdvise/TRAbody/TRAitem/refDoc/docDate/@dateForm) [Optional] (XPath TEXRecAdvise/TRAheader/msgDate/@dateForm) [Optional] (XPath TEXRecAdvise/TRAheader/refDoc/docDate/@dateForm) [Optional]
dept	nome o codice di una unità (Divisione, Ufficio, Stabilimento) contattata all'interno della Parte - tipo base: string, lunghezza max: 40, (XPath TEXRecAdvise/TRAheader/subContractor/dept) 0-1 (XPath TEXRecAdvise/TRAheader/buyer/dept) 0-1 (XPath TEXRecAdvise/TRAheader/thirdParty/dept) 0-1 (XPath TEXRecAdvise/TRAheader/supplier/dept) 0-1
docDate	data di emissione del documento in oggetto, espressa in uno dei formati: AA-AA-MM-GG, AAAA-MM-GG:HH-MM o AAAA-SS (cioè anno-settimana) - tipo base: string, (XPath TEXRecAdvise/TRAbody/TRAitem/refDoc/docDate) 0-1 (XPath TEXRecAdvise/TRAheader/refDoc/docDate) 0-1
docID	numero identificativo del documento referenziato (dalla versione 2008-1 se ne sconsiglia l'uso in testata (è sostituito da msgID) - tipo base: string, lunghezza max: 80, (XPath TEXRecAdvise/TRAbody/TRAitem/refDoc/docID) 1-2 (p)Best Practice (XPath TEXRecAdvise/TRAheader/docID) 0-1 (XPath TEXRecAdvise/TRAheader/refDoc/docID) 1-2 (p)Best Practice
@docType	tipo del documento cui si fa riferimento - tipo base: string, tabella cod.: T21 http://www.ebiz.enea.it/moda-ml/repository/codelist/v2018-1/gc_T21.xml (XPath TEXRecAdvise/TRAheader/refDoc/@docType) [Required] (XPath TEXRecAdvise/TRAbody/TRAitem/refDoc/@docType) [Required]
@email	indirizzo di posta elettronica di una persona contattata - tipo base: string, lunghezza max: 250, (XPath TEXRecAdvise/TRAheader/buyer/person/@email) [Optional] (XPath TEXRecAdvise/TRAheader/thirdParty/person/@email) [Optional] (XPath TEXRecAdvise/TRAheader/supplier/person/@email) [Optional] (XPath TEXRecAdvise/TRAheader/subContractor/person/@email) [Optional]
@encoding	algoritmo di decodifica dell'oggetto binario - tipo base: normalizedString, (XPath TEXRecAdvise/TRAbody/TRAitem/refDoc/attachment/binaryObject/@encoding) [Optional] (N) (XPath TEXRecAdvise/TRAheader/refDoc/attachment/binaryObject/@encoding) [Optional] (N)
encodingCode	l'algoritmo di codifica / decodifica utilizzato con l'oggetto esterno (ad esempio 'base64Binary') - tipo base: normalizedString, (XPath TEXRecAdvise/TRAheader/refDoc/attachment/externalReference/encodingCode) 0-1 (N) (XPath TEXRecAdvise/TRAbody/TRAitem/refDoc/attachment/externalReference/encodingCode) 0-1 (N)
@fax	numero di fax di una persona contattata - tipo base: string, lunghezza max: 35, (XPath TEXRecAdvise/TRAheader/buyer/person/@fax) [Optional] (XPath TEXRecAdvise/TRAheader/supplier/person/@fax) [Optional] (XPath TEXRecAdvise/TRAheader/thirdParty/person/@fax) [Optional] (XPath TEXRecAdvise/TRAheader/subContractor/person/@fax) [Optional]
fileName	nome identificativo univoco del file - tipo base: string, lunghezza max: 255,

	(XPath TEXRecAdvise/TRAbody/TRAIitem/refDoc/attachment/fileName) 0-1 (N) (XPath TEXRecAdvise/TRAheader/refDoc/attachment/fileName) 0-1 (N)
@format	formato del contenuto binario (esempio xml, pdf, doc,...) - tipo base: string, (XPath TEXRecAdvise/TRAheader/refDoc/attachment/binaryObject/@format) [Optional] (N) (XPath TEXRecAdvise/TRAbody/TRAIitem/refDoc/attachment/binaryObject/@format) [Optional] (N)
formatCode	il formato dell'oggetto esterno (esempio xml, pdf, doc,...) - tipo base: normalizedString, (XPath TEXRecAdvise/TRAbody/TRAIitem/refDoc/attachment/externalReference/formatCode) 0-1 (N) (XPath TEXRecAdvise/TRAheader/refDoc/attachment/externalReference/formatCode) 0-1 (N)
id	codice identificativo primario della Parte in causa (Cliente, Fornitore, Destinatario merce ecc.), si raccomanda il formato: codice nazione (ISO 3166) + partita IVA (11crt), con il qualificatore "numberingOrg"= MF - tipo base: string, lunghezza max: 15, (XPath TEXRecAdvise/TRAheader/buyer/id) 1-1 (p) (XPath TEXRecAdvise/TRAheader/thirdParty/id) 1-1 (XPath TEXRecAdvise/TRAheader/supplier/id) 1-1 (XPath TEXRecAdvise/TRAheader/subContractor/id) 1-1
@idQualifier	Qualificatore che distingue l'identificativo. - tipo base: string, (XPath TEXRecAdvise/TRAheader/supplier/additionalIdentifier/@idQualifier) [Optional] (Na) - nota: questo attributo va utilizzato nel caso che numberingOrg non sia sufficiente o adeguato a indicare la natura dell'identificatore (XPath TEXRecAdvise/TRAheader/buyer/additionalIdentifier/@idQualifier) [Optional] (Na) - nota: questo attributo va utilizzato nel caso che numberingOrg non sia sufficiente o adeguato a indicare la natura dell'identificatore
@isURL	indica se l'elemento a cui si riferisce e' un URL (true) oppure no (false) - tipo base: boolean, (XPath TEXRecAdvise/TRAheader/refDoc/attachment/externalReference/uri/@isURL) [Optional] [Default= true] (Na) - nota: l'uso di URL è raccomandato (XPath TEXRecAdvise/TRAbody/TRAIitem/refDoc/attachment/externalReference/uri/@isURL) [Optional] [Default= true] (Na) - nota: l'uso di URL è raccomandato
itemID	numero che contraddistingue la riga/item del documento in oggetto - tipo base: string, lunghezza max: 40, (XPath TEXRecAdvise/TRAheader/refDoc/itemID) 0-1 (U) (XPath TEXRecAdvise/TRAbody/TRAIitem/refDoc/itemID) 0-1 (U)
legalName	ragione sociale della Parte - tipo base: string, lunghezza max: 250, (XPath TEXRecAdvise/TRAheader/supplier/legalName) 0-1 (U) (XPath TEXRecAdvise/TRAheader/thirdParty/legalName) 0-1 (U) (XPath TEXRecAdvise/TRAheader/subContractor/legalName) 0-1 (U) (XPath TEXRecAdvise/TRAheader/buyer/legalName) 0-1 (U)
lineID	identificatore univoco che contraddistingue la riga del documento di business; e' assegnato dal soggetto che emette il documento. - tipo base: string, lunghezza max: 30, (XPath TEXRecAdvise/TRAbody/TRAIitem/lineID) 0-1 (N)
lineN	numero che contraddistingue la riga del presente messaggio (documento xml); è assegnato dal soggetto che emette il documento. Solitamente è un pr

	<p>ogressivo, ma non sempre.</p> <p>- tipo base: positiveInteger, min incluso: 1, max incluso: 9999, (XPath TEXRecAdvise/TRAbody/TRAitem/lineN) 1-1</p>
@listName	<p>il nome della lista di codici usati per istanziare l'elemento (può avere intento descrittivo, p.es. 'tecnologie di stampa', oppure non averlo, ad es. 'T264')</p> <p>- tipo base: string, lunghezza max: 40, (XPath TEXRecAdvise/TRAbody/TRAitem/refDoc/season/@listName) [Optional] (a)</p> <p>- nota: questo attributo dovrebbe essere usato sempre in abbinamento a "numberingOrg" (XPath TEXRecAdvise/TRAheader/refDoc/season/@listName) [Optional] (a)</p> <p>- nota: questo attributo dovrebbe essere usato sempre in abbinamento a "numberingOrg"</p>
@listVersion	<p>specifica la versione della lista di codici usati per istanziare l'elemento</p> <p>- tipo base: string, lunghezza max: 6, (XPath TEXRecAdvise/TRAbody/TRAitem/refDoc/season/@listVersion) [Optional] (a)</p> <p>- nota: questo attributo dovrebbe essere usato sempre in abbinamento a "numberingOrg" e "listName" (XPath TEXRecAdvise/TRAheader/refDoc/season/@listVersion) [Optional] (a)</p> <p>- nota: questo attributo dovrebbe essere usato sempre in abbinamento a "numberingOrg" e "listName"</p>
@logo	<p>logo aziendale (URL dell'immagine in formato jpg o gif). Si raccomanda che l'immagine non ecceda i 640 pixel di larghezza.</p> <p>- tipo base: string, lunghezza max: 255, (XPath TEXRecAdvise/TRAheader/supplier/@logo) [Optional] (XPath TEXRecAdvise/TRAheader/buyer/@logo) [Optional]</p>
@mime	<p>tipo mime dell'oggetto binario</p> <p>- tipo base: normalizedString, (XPath TEXRecAdvise/TRAbody/TRAitem/refDoc/attachment/binaryObject/@mime) [Optional] (N) (XPath TEXRecAdvise/TRAheader/refDoc/attachment/binaryObject/@mime) [Optional] (N)</p>
mimeCode	<p>tipo mime dell'oggetto esterno</p> <p>- tipo base: normalizedString, (XPath TEXRecAdvise/TRAbody/TRAitem/refDoc/attachment/externalReference/mimeCode) 0-1 (N)Best Practice (XPath TEXRecAdvise/TRAheader/refDoc/attachment/externalReference/mimeCode) 0-1 (N)Best Practice</p>
msgDate	<p>data di emissione del presente messaggio (documento xml), espressa in uno dei formati: AAAA-MM-GG, AAAA-MM-GG:HH-MM o AAAA-SS (cioè anno-settimana)</p> <p>- tipo base: string, (XPath TEXRecAdvise/TRAheader/msgDate) 1-1</p>
@msgfunction	<p>funzione rivestita dal presente messaggio in relazione alla sua trasmissione</p> <p>- tipo base: string, tabella cod.: NT18 http://www.ebiz.enea.it/moda-ml/repository/codelist/v2018-1/gc_NT18.xml (XPath TEXRecAdvise/@msgfunction) [Optional] [Default= OR]</p>
msgID	<p>chiave identificativa univoca del documento di business nel sistema informativo della Parte emittente. Mantiene il medesimo valore in caso di più spedizioni del medesimo documento di business.</p> <p>- tipo base: string, lunghezza max: 35, (XPath TEXRecAdvise/TRAheader/msgID) 0-1</p>
msgN	<p>numero identificativo univoco assegnato al messaggio (documento xml) da chi lo emette. Assume valori diversi in caso di più spedizioni del medesimo documento di business.</p> <p>- tipo base: string, lunghezza max: 35, (XPath TEXRecAdvise/TRAheader/msgN) 1-1</p>

note	<p>nota in testo libero o strutturata (computer processing). Per strutturare la nota si devono usare gli attributi "noteLabel" e "codelist"</p> <p>- tipo base: string, lunghezza max: 350, (XPath TEXRecAdvise/TRABody/TRAIitem/note) 0-99 (XPath TEXRecAdvise/TRAheader/note) 0-99</p>
@noteLabel	<p>qualificatore dell'argomento di una nota</p> <p>- tipo base: string, lunghezza max: 35, (XPath TEXRecAdvise/TRAheader/note/@noteLabel) [Optional]</p> <p>- nota: <i>deve usarsi per qualificare l'argomento della nota</i> (XPath TEXRecAdvise/TRABody/TRAIitem/note/@noteLabel) [Optional]</p> <p>- nota: <i>deve usarsi per qualificare l'argomento della nota</i></p>
@numberingOrg	<p>organizzazione che ha creato la codifica o immatricolazione in oggetto</p> <p>- tipo base: string, tabella cod.: NT6 http://www.ebiz.enea.it/moda-ml/repository/codelist/v2018-1/gc_NT6.xml (XPath TEXRecAdvise/TRAheader/buyer/id/@numberingOrg) [Optional] (XPath TEXRecAdvise/TRAheader/refDoc/docID/@numberingOrg) [Optional]</p> <p>- nota: <i>qui si può specificare quale numerazione è usata per identificare il documento (es.: del Cliente, del Fornitore, ..)</i> (XPath TEXRecAdvise/TRABody/TRAIitem/refDoc/attachment/fileName/@numberingOrg) [Optional] (XPath TEXRecAdvise/TRAheader/note/@numberingOrg) [Optional]</p> <p>- nota: <i>deve usarsi per esplicitare la organizzazione che creato la lista dei codici usati in "noteLabel"</i> (XPath TEXRecAdvise/TRAheader/refDoc/season/@numberingOrg) [Optional] (a)</p> <p>- nota: <i>questo attributo dovrebbe essere usato o singolarmente o in abbinamento con "listName" e "listVersion"</i> (XPath TEXRecAdvise/TRAheader/buyer/additionalIdentifier/@numberingOrg) [Optional] (a)</p> <p>- nota: <i>qui deve specificarsi il soggetto che ha assegnato il codice</i> (XPath TEXRecAdvise/TRAheader/subContractor/id/@numberingOrg) [Optional] (XPath TEXRecAdvise/TRAheader/supplier/id/@numberingOrg) [Optional] (XPath TEXRecAdvise/TRAheader/docID/@numberingOrg) [Optional]</p> <p>- nota: <i>qui si può specificare quale numerazione è usata per identificare il documento (es.: del Cliente, del Fornitore, ..)</i> (XPath TEXRecAdvise/TRABody/TRAIitem/refDoc/season/@numberingOrg) [Optional] (a)</p> <p>- nota: <i>questo attributo dovrebbe essere usato o singolarmente o in abbinamento con "listName" e "listVersion"</i> (XPath TEXRecAdvise/TRAheader/thirdParty/id/@numberingOrg) [Optional] (XPath TEXRecAdvise/TRABody/TRAIitem/refDoc/docID/@numberingOrg) [Optional]</p> <p>- nota: <i>qui si può specificare quale numerazione è usata per identificare il documento (es.: del Cliente, del Fornitore, ..)</i> (XPath TEXRecAdvise/TRAheader/supplier/additionalIdentifier/@numberingOrg) [Optional] (a)</p> <p>- nota: <i>qui deve specificarsi il soggetto che ha assegnato il codice</i> (XPath TEXRecAdvise/TRAheader/refDoc/attachment/fileName/@numberingOrg) [Optional] (a) (XPath TEXRecAdvise/TRABody/TRAIitem/note/@numberingOrg) [Optional]</p> <p>- nota: <i>deve usarsi per esplicitare la organizzazione che creato la lista dei codici usati in "noteLabel"</i></p>
person	<p>nome della persona di riferimento all'interno della Parte</p> <p>- tipo base: string, lunghezza max: 40, (XPath TEXRecAdvise/TRAheader/subContractor/person) 0-1 (XPath TEXRecAdvise/TRAheader/buyer/person) 0-1 (XPath TEXRecAdvise/TRAheader/thirdParty/person) 0-1 (XPath TEXRecAdvise/TRAheader/supplier/person) 0-1</p>
@phone	<p>numero di telefono di una persona contattata</p> <p>- tipo base: string, lunghezza max: 35, (XPath TEXRecAdvise/TRAheader/buyer/person/@phone) [Optional] (XPath TEXRecAdvise/TRAheader/thirdParty/person/@phone) [Optional] (XPath TEXRecAdvise/TRAheader/subContractor/person/@phone) [Optional]</p>

	(XPath TEXRecAdvise/TRAheader/supplier/person/@phone) [Optional]
postCode	codice postale - tipo base: string, lunghezza max: 10, (XPath TEXRecAdvise/TRAheader/subContractor/postCode) 0-1 (XPath TEXRecAdvise/TRAheader/supplier/postCode) 0-1 (XPath TEXRecAdvise/TRAheader/thirdParty/postCode) 0-1 (XPath TEXRecAdvise/TRAheader/buyer/postCode) 0-1
qty	quantità netta dell'articolo o dell'oggetto correlato, qualificata dalla funzione del documento e dal contesto - tipo base: decimal, min incluso: 0, cifre decimali: 2, (XPath TEXRecAdvise/TRAbody/TRAIitem/qty) 1-2 Best Practice - note: qui è la quantità specificata nel documento/riga del mittente sopra referenziato (refDoc)
qtyVariance	differenza tra due quantità qualificate dal contesto (esempio: consegnata vs. ordinata; spedita vs. ricevuta ecc...) - tipo base: decimal, cifre decimali: 2, (XPath TEXRecAdvise/TRAbody/TRAIitem/qtyVariance) 0-9 - note: qui è la differenza tra quantità dichiarata dalla Parte mittente (Avviso Spedizione) e quantità ricevuta e accettata dalla Parte ricevente
@role	qualificatore del ruolo della Terza Parte - tipo base: string, tabella cod.: NT2 http://www.ebiz.enea.it/moda-ml/repository/codelist/v2018-1/gc_NT2.xml (XPath TEXRecAdvise/TRAheader/thirdParty/@role) [Required]
season	stagione di vendita, composta da: stagione (1 crt) + anno (4 crt) - stagione: P/E=1 A/I=2 P=3-E=4 A=5 I=6; per più di quattro stagioni usare sequenza alfabetica: 1a stagione=A 2a stagione=B etc.etc. - tipo base: string, lunghezza max: 15, (XPath TEXRecAdvise/TRAheader/refDoc/season) 0-1 (A) - note: qui indica la stagione a cui appartiene il documento in oggetto (XPath TEXRecAdvise/TRAbody/TRAIitem/refDoc/season) 0-1 (A) - note: qui indica la stagione a cui appartiene il documento in oggetto
@sender	qualificatore che distingue la Parte che spedisce il documento - tipo base: boolean, (XPath TEXRecAdvise/TRAheader/buyer/@sender) [Optional] (a*) - nota: L'uso di questo attributo è obbligatorio quando si vuole usare lo STY LESHEET (XPath TEXRecAdvise/TRAheader/supplier/@sender) [Optional] (a*) - nota: L'uso di questo attributo è obbligatorio quando si vuole usare lo STY LESHEET (XPath TEXRecAdvise/TRAheader/thirdParty/@sender) [Optional] (a*) - nota: L'uso di questo attributo è obbligatorio quando si vuole usare lo STY LESHEET (XPath TEXRecAdvise/TRAheader/subContractor/@sender) [Optional] (a*) - nota: L'uso di questo attributo è obbligatorio quando si vuole usare lo STY LESHEET
street	via e numero civico di una locazione - tipo base: string, lunghezza max: 80, (XPath TEXRecAdvise/TRAheader/buyer/street) 0-1 (XPath TEXRecAdvise/TRAheader/subContractor/street) 0-1 (XPath TEXRecAdvise/TRAheader/thirdParty/street) 0-1 (XPath TEXRecAdvise/TRAheader/supplier/street) 0-1
subCountry	sigla o codice della provincia (sub-country) - tipo base: string, lunghezza max: 9, (XPath TEXRecAdvise/TRAheader/buyer/subCountry) 0-1 (XPath TEXRecAdvise/TRAheader/supplier/subCountry) 0-1 (XPath TEXRecAdvise/TRAheader/thirdParty/subCountry) 0-1 (XPath TEXRecAdvise/TRAheader/subContractor/subCountry) 0-1

subDept	nome o codice di una unità (Divisione, Ufficio, Stabilimento) contattata all'interno della Parte - tipo base: string, lunghezza max: 40, (XPath TEXRecAdvise/TRAheader/buyer/subDept) 0-1 (N) (XPath TEXRecAdvise/TRAheader/thirdParty/subDept) 0-1 (N) (XPath TEXRecAdvise/TRAheader/subContractor/subDept) 0-1 (N) (XPath TEXRecAdvise/TRAheader/supplier/subDept) 0-1 (N)
@uid	identificatore elemento, univoco all'interno del documento xml - tipo base: string, (XPath TEXRecAdvise/TRAheader/refDoc/attachment/@uid) [Optional] (XPath TEXRecAdvise/TRAbody/TRAitem/refDoc/attachment/@uid) [Optional]
@um	unità di misura fisica - tipo base: string, tabella cod.: NT7 http://www.ebiz.enea.it/moda-ml/repository/codelist/v2018-1/gc_NT7.xml (XPath TEXRecAdvise/TRAbody/TRAitem/acceptQty/@um) [Required] (XPath TEXRecAdvise/TRAbody/TRAitem/qtyVariance/@um) [Optional] (XPath TEXRecAdvise/TRAbody/TRAitem/qty/@um) [Required]
uri	URI (Uniform Resource Identifier) che identifica l'oggetto esterno come una risorsa Internet - tipo base: normalizedString, (XPath TEXRecAdvise/TRAbody/TRAitem/refDoc/attachment/externalReference/uri) 1-1 (N) (XPath TEXRecAdvise/TRAheader/refDoc/attachment/externalReference/uri) 1-1 (N)
@useProfile	profilo uso al quale il presente documento è conforme nel caso sia stato definito tra le parti. Preferibile sia un URI con nome aziende o eventualmente un URL con link al profilo. - tipo base: string, (XPath TEXRecAdvise/@useProfile) [Optional]
@varReason	motivazione della differenza tra le due quantità specificate nel contesto - tipo base: string, tabella cod.: T46 http://www.ebiz.enea.it/moda-ml/repository/codelist/v2018-1/gc_T46.xml (XPath TEXRecAdvise/TRAbody/TRAitem/qtyVariance/@varReason) [Optional]
@VAT	aliquota o causale IVA (DEPRECATO, usare dtScheme) - tipo base: string, tabella cod.: NT16 http://www.ebiz.enea.it/moda-ml/repository/codelist/v2018-1/gc_NT16.xml (XPath TEXRecAdvise/TRAbody/TRAitem/lineN/@VAT) [Optional] - nota: <i>Uso deprecato, preferire dtScheme quando previsto.</i> (XPath TEXRecAdvise/TRAheader/thirdParty/@VAT) [Optional]
@version	Versione del dizionario da cui è creata l'istanza - tipo base: string, tabella cod.: NT100 http://www.ebiz.enea.it/moda-ml/repository/codelist/v2018-1/gc_NT100.xml (XPath TEXRecAdvise/@version) [Optional] [Default= 2018-1]

2.3 Best practice suggerite

TEXRecAdvise/TRAheader/buyer/additionalIdentifier (codice identificativo aggiuntivo della Parte in causa (Cliente, Fornitore, Destinatario merce ecc..), ad esempio per registri delle dogane o altri registri)

ITALIA: la PEC del destinatario della fattura SDI per le imprese può essere indicata in questo elemento (specificare attributo idQualifier='PEC'); analogamente il codice identificativo SDI (idQualifier='SDI')

TEXRecAdvise/TRAbody/TRAitem/refDoc/docID (numero identificativo del documento referenziato (dalla versione 2008-1 se ne sconsiglia l'uso in testata (è sostituito da msgID))

con numberingOrg va indicato chi ha assegnato l'identificatore al documento (è possibile indicarne due - p.es. cliente e fornitore- con due elementi docID dotati di numberingOrg differente)

TEXRecAdvise/TRAheader/refDoc/docID (numero identificativo del documento referenziato (dalla versione 2008-1 se ne sconsiglia l'uso in testata (è sostituito da msgID))

con numberingOrg va indicato chi ha assegnato l'identificatore al documento (è possibile indicarne due - p.es. cliente e fornitore- con due elementi docID dotati di numberingOrg differente)

**TEXRecAdvise/TRAbody/TRAitem/refDoc/attachment/
externalReference/mimeType (tipo mime dell'oggetto esterno)**

Utilizzare codifica IANA <http://www.iana.org/assignments/media-types/media-types.xml>

**TEXRecAdvise/TRAheader/refDoc/attachment/
externalReference/mimeType (tipo mime dell'oggetto esterno)**

Utilizzare codifica IANA <http://www.iana.org/assignments/media-types/media-types.xml>

TEXRecAdvise/TRAbody/TRAitem/qty (quantità netta dell'articolo o dell'oggetto correlato, qualificata dalla funzione del documento e dal contesto)

questo elemento può avere due istanze solo nel caso di diversa unita' di misura

2.4 Tabelle di codifica utilizzate

Elenco delle tabelle di enumerazione utilizzate nel documento XML. I relativi codici sono presenti all'indirizzo: <http://www.ebiz-tcf.eu/moda-ml/imple/moda-ml-2018-1.asp?lingua=it&pag=6>

Legenda

- N: new table
- U: updated properties

NT100 - Versione eBIZ TCFUpstream

NT16 - aliquota o causale IVA

NT18 - funzione messaggio

NT2 - qualificatore terzparte

NT29 - formato data

NT6 - ente codificatore

NT7 - unità di misura (U)

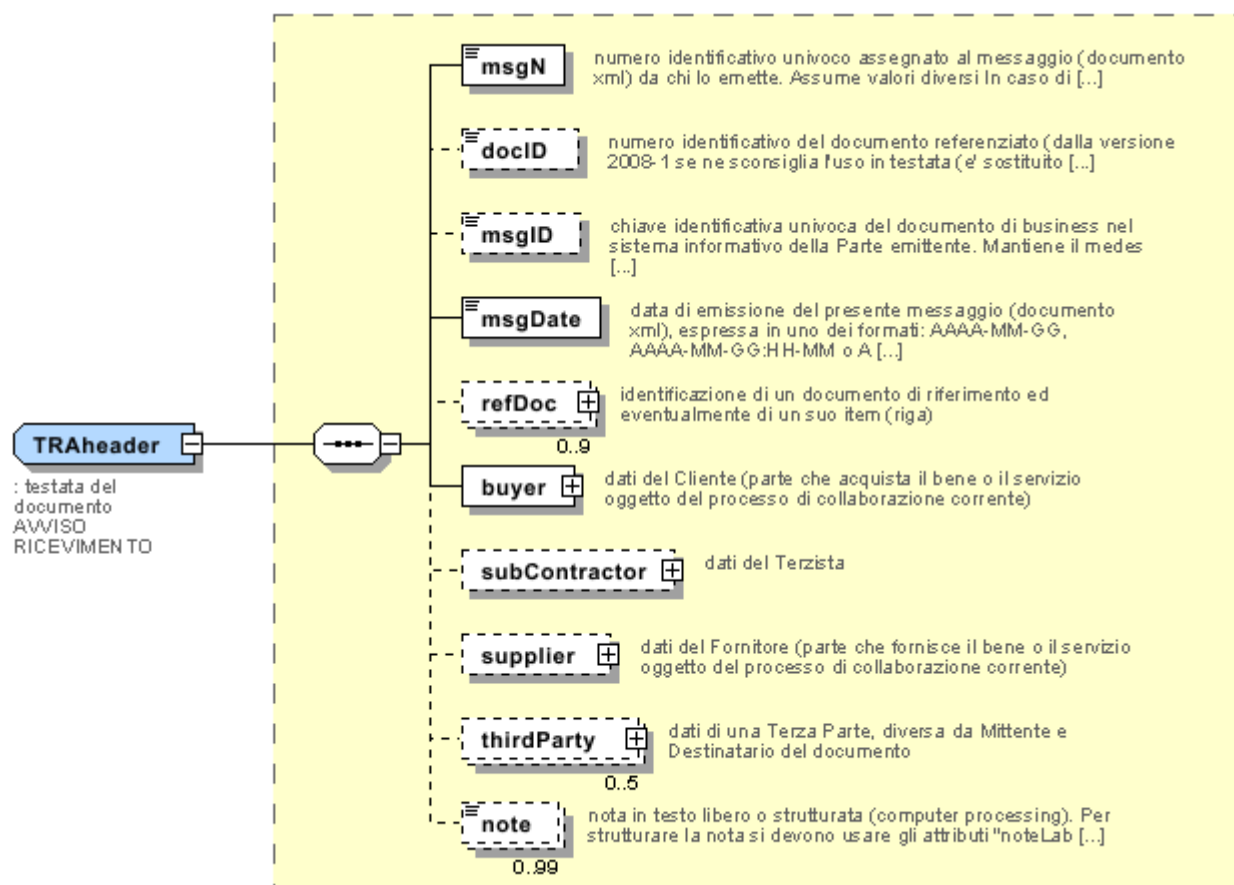
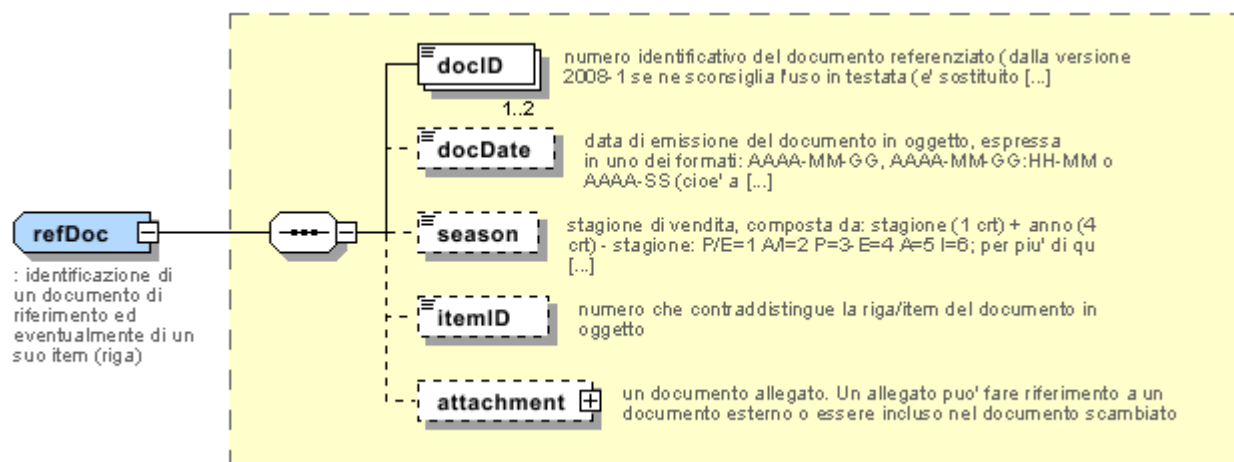
T10 - ISO3166 - Nazione

T21 - tipo documento

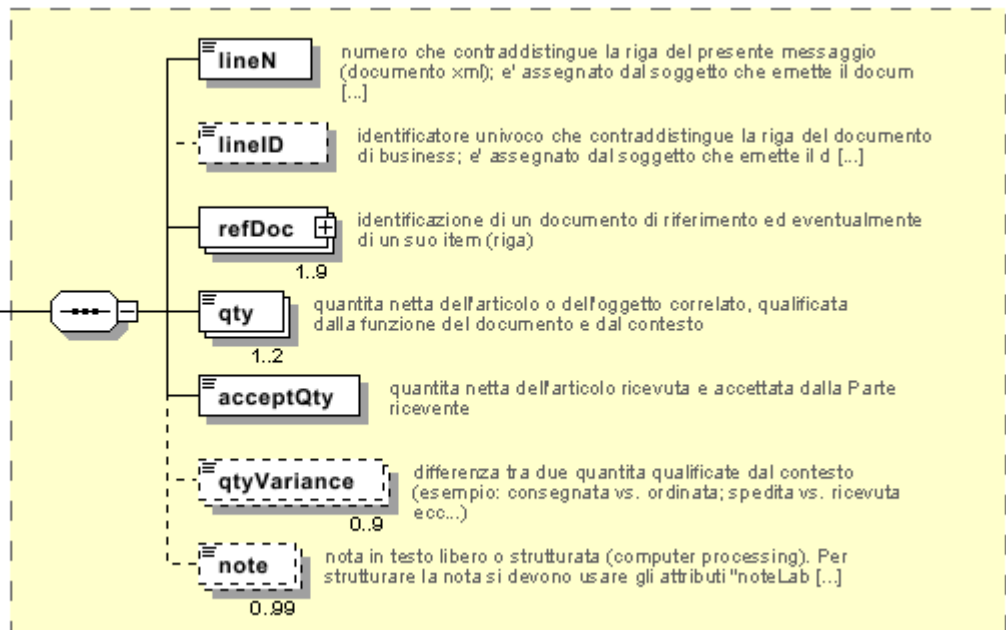
T46 - ragione variazione quantità

Allegato A

Immagini rappresentative della struttura dei principali elementi complessi.



TRAItem
 : riga del documento
 AVVISO
 RICEVIMENTO



Allegato B

NT100 - Versione eBIZ TCFUpstream

versione dizionario

Agenzia: eBIZ

tabella cod.: NT100

File lista codici (Generic code): http://www.ebiz.enea.it/moda-ml/repository/codelist/v2018-1/gc_NT100.xml

Codice	Descrizione	Note di adozione	Stato versione	Data di inserimento
2013-1	v2013-1			01/07/2013
2018-1	v2018-1		(N)	04/11/2018
draft	draft		(N)	08/09/2017

NT16 - aliquota o causale IVA

aliquota o causale IVA (DEPRECATO, usare dtScheme)

tabella cod.: NT16

File lista codici (Generic code): http://www.ebiz.enea.it/moda-ml/repository/codelist/v2018-1/gc_NT16.xml

NT18 - funzione messaggio

funzione rivestita dal presente messaggio in relazione alla sua trasmissione

Agenzia: eBIZ

tabella cod.: NT18

File lista codici (Generic code): http://www.ebiz.enea.it/moda-ml/repository/codelist/v2018-1/gc_NT18.xml

Codice	Descrizione	Note di adozione	Stato versione	Data di inserimento
CA	cancellazione documento presente			01/07/2013
CP	copia			
OR	originale			
RC	ritrasmissione correzione dati errati			
RT	ritrasmissione			

NT2 - qualificatore terzparte

qualificatore del ruolo della Terza Parte

Agenzia: eBIZ

tabella cod.: NT2

File lista codici (Generic code): http://www.ebiz.enea.it/moda-ml/repository/codelist/v2018-1/gc_NT2.xml

Codice	Descrizione	Note di adozione	Stato versione	Data di inserimento
AG	Agente			
AU	Auditor		(N)	08/04/2019
CE	Autorita' certificatrice		(N)	08/04/2019
CO	Collaudatore			
DC	Destinatario Conferma			
DF	Destinatario Fattura			
DI	Destinatario per conoscenza (CC)			28/10/2014
DM	Destinatario Merce			
DP	Indirizzo consegna merce			
IM	Importatore			
OR	Originatore (cliente finale)			10/09/2014
SC	Terzista		(N)	10/04/2019
SM	Gestore servizio/ePlatform		(N)	08/04/2019
SP	Spedizioniere			
TX	Autorità fiscale			

NT29 - formato data

formato in cui è espressa la data

Agenzia: eBIZ

tabella cod.: NT29

File lista codici (Generic code): http://www.ebiz.enea.it/moda-ml/repository/codelist/v2018-1/gc_NT29.xml

Codice	Descrizione	Note di adozione	Stato versione	Data di inserimento
D	AAAA-MM-GG			
M	AAAA-MM-GG:HH-MM			
W	AAAA-SS (anno-settimana)			

NT6 - ente codificatore

organizzazione che ha creato la codifica o immatricolazione in oggetto

Agenzia: eBIZ

tabella cod.: NT6

File lista codici (Generic code): http://www.ebiz.enea.it/moda-ml/repository/codelist/v2018-1/gc_NT6.xml

Codice	Descrizione	Note di adozione	Stato versione	Data di inserimento
CL	cliente			
CO	collaudo tessile			
EB	eBIZ	replaces 'ML'	(N)	18/03/2019
EN	GS1 (già EAN-International)			
ES	e-Stockflow			
FO	fornitore			
GS	GS1			01/07/2013
MF	Ministero Finanze (codice IVA)		(U)	
ML	Moda-ML	DEPRECATED	(U)	
SP	Service Provider			

NT7 - unità di misura (U)

unità di misura fisica, è sottoinsieme della tabella di codifiche delle unità di misura Unit of Measure Code - UN/ECE REC 20 prodotto dalla United Nations Economic Commission for Europe (UN/ECE)

Agenzia: eBIZ / UN/ECE

tabella cod.: NT7

File lista codici (Generic code): http://www.ebiz.enea.it/moda-ml/repository/codelist/v2018-1/gc_NT7.xml

Altro link: <http://docs.oasis-open.org/ubl/os-UBL-2.1/cl/gc/default/UnitOfMeasureCode-2.1.gc#>

Codice	Descrizione	Note di adozione	Stato versione	Data di inserimento
CMK	centimetro quadro		(N)	20/12/2017
CMQ	centimetro cubo		(N)	20/12/2017
CMT	centimetro			
CNE	centiNewton			
CO2TON	tonnellate di CO2		(N)	10/09/2014
COUPLES	paia			
DMQ	decimetro cubo			
E37	pixel		(N)	11/04/2018
GRM	grammo			
HUR	ora			

INH	inch			
KGM	kilogrammo			
KMT	kilometro			
KWH	kilowattora		(N)	10/09/2014
LBR	libbra			
MIN	minuto			
MMK	millimetro quadro		(N)	20/12/2017
MTK	metro quadro		(N)	20/12/2017
MTQ	metro cubo			
MTR	metro			
NMB	number			
ONZ	ounce			
P1	percentuale			
PPM	parti per milione			
PZ	pezzo o pezza		(U)	
RPM	giri per metro			
YRD	yard			

T10 - ISO3166 - Nazione

codice della nazione

Agenzia: ISO

tabella cod.: T10

File lista codici (Generic code): http://www.ebiz.enea.it/moda-ml/repository/codelist/v2018-1/gc_T10.xml

Tabella non stampata: sono presenti 239 elementi, oltre il massimo previsto di 99 elementi.

T21 - tipo documento

tipo del documento cui si fa riferimento

Agenzia: eBIZ

tabella cod.: T21

File lista codici (Generic code): http://www.ebiz.enea.it/moda-ml/repository/codelist/v2018-1/gc_T21.xml

Codice	Descrizione	Note di adozione	Stato versione	Data di inserimento
BOR	ordine aperto		(N)	01/02/2018

CAT	Listino - scheda tecnica			
CEO	Certificato di origine		(N)	13/04/2018
CER	Certificato		(N)	13/04/2018
COC	Cartella colore			
CRN	Nota di credito			08/09/2017
CTO	Disposizione controllo			01/07/2013
CTR	Contratto o capitolato		(U)	
CXF	File CxF3			01/07/2013
DAD	Disposizione rammendo			
DDT	ddt			
DEA	Avviso spedizione			
DER	Richiesta spedizione			
DR	Richiesta documento			02/12/2014
FOR	Previsione			02/12/2014
GSO	Offerta stock abbigliamento			
GSX	Modifica offerta stock abbigliamento			
INV	Fattura			
KCC	Disposizione Maglieria-Confezione			02/12/2014
KCI	Inventario Capi in Lavorazione			02/12/2014
M2M	Ordine su misura			02/12/2014
MAS	Carta modello			
MCI	Istruzioni visual merchandising		(N)	13/04/2018
OCH	Modifica ordine			
OFF	Offerta			
ORD	Ordine acquisto			
ORP	Risposta ordine			
OSR	Richiesta avanzamento ordine			
OSS	Stato offerta			02/12/2014
OST	Avanzamento ordine			
OUR	ns. riferimento			
QR	Report Qualita			02/12/2014
RAI	Inventario Materia Prima in Lavorazione			02/12/2014
RDC	Disposizione tintura materia prima			
RDH	Modifica disposizione tintura materia prima			
RDR	Risposta disposizione tintura materia prima			

REA	Avviso ricevimento			
REQ	Richiesta di Offerta			
RET	Ritorno merce			02/12/2014
RSC	Disposizione di filatura			
RSH	Modifica disposizione filatura			
RSR	Risposta disposizione filatura			
SCL	scheda lavorazione			
TFC	Disposizione tintura-finissaggio tessuto			
TFX	Modifica Disposizione Tintura-Finissaggio Tessuto			02/12/2014
TPC	Disposizione stampa tessuto			
TPX	Modifica Disposizione Stampa Tessuto			02/12/2014
TWI	Inventario tessuto in lavorazione			
VMI	istruzioni visual merchandising		(N)	01/02/2018
WAC	Disposizione orditura			
WEC	Disposizione tessitura			
YDC	Disposizione tintura filato			
YDH	Modifica disposizione tintura filato			
YDR	Risposta disposizione tintura filato			
YTC	Disposizione ritorcitura			
YWI	Inventario filato in lavorazione			

T46 - ragione variazione quantità

motivazione della differenza tra le due quantità specificate nel contesto

Agenzia: eBIZ

tabella cod.: T46

File lista codici (Generic code): http://www.ebiz.enea.it/moda-ml/repository/codelist/v2018-1/gc_T46.xml

Codice	Descrizione	Note di adozione	Stato versione	Data di inserimento
DAM	ricevuta danneggiata			
DIF	articolo diverso			
NAC	non accettabile per qualità o conformità			
NRC	non ricevuta			

Allegato C

Elementi nuovi o modificati rispetto a precedente versione

Cambiamenti o aggiunte osservati (esclusa modifica di descrizione; incluse invece modifiche a note di aggregazione e best practice): 63

Test Type	Tag	Status	Item type	Modifica relativa a
Attrib	additionalIdentifier	NEW	Additional Party Identifier	Ha NUOVO attributo: numbering organisation code
Attrib	additionalIdentifier	NEW	Additional Party Identifier	Ha NUOVO attributo: id Qualifier
Elem(l)	additionalIdentifier	NEW	Additional Party Identifier	
Child	attachment	NEW	attachment	Ha NUOVO figlio : file name
Child	attachment	NEW	attachment	Ha NUOVO figlio : binary object
Child	attachment	NEW	attachment	Ha NUOVO figlio : external reference
Elem(l)	attachment	NEW	attachment	
Attrib	binary Object	NEW	binary object	Ha NUOVO attributo: character set
Attrib	binary Object	NEW	binary object	Ha NUOVO attributo: format
Attrib	binary Object	NEW	binary object	Ha NUOVO attributo: mime
Attrib	binary Object	NEW	binary object	Ha NUOVO attributo: encoding
Elem(l)	binary Object	NEW	binary object	
Attrib	buyer	NEW	Buyer (*)	Ha NUOVO attributo: sender Party qualifier
Child	buyer	NEW	Buyer (*)	Ha NUOVO figlio : Additional Party Identifier
Child	buyer	NEW	Buyer (*)	Ha NUOVO figlio : Party identifier
Elem(l)	characterSetCode	NEW	character set code	

Element(l)	characterSet	NEW	character set	
Element(E)	email	UPDATED	e-mail	Proprieta': Lunghezza_Max Vecchio valore: 80 Nuovo valore: 250
Element(l)	encodingCode	NEW	encoding code	
Element(l)	encoding	NEW	encoding	
Child	externalReference	NEW	external reference	Ha NUOVO figlio : mime code
Child	externalReference	NEW	external reference	Ha NUOVO figlio : character set code
Child	externalReference	NEW	external reference	Ha NUOVO figlio : encoding code
Child	externalReference	NEW	external reference	Ha NUOVO figlio : uri
Child	externalReference	NEW	external reference	Ha NUOVO figlio : format code
Element(l)	externalReference	NEW	external reference	
Attribute	fileName	NEW	file name	Ha NUOVO attributo: numbering organisation code
Element(l)	fileName	NEW	file name	
Element(l)	formatCode	NEW	format code	
Element(l)	format	NEW	format	
Attribute	note	UPDATED	general note	proprio attributo: numbering organisation code Proprieta': NotaAggregazione Vecchio valore: Nuovo valore: <i>deve usarsi per esplicitare la organizzazione che creato / a lista dei codici usati in "noteLabel"</i>
Element(l)	idQualifier	NEW	id Qualifier	
Element(l)	isURL	NEW	is URL	

Element(E)	legalName	UPDATE	Legal name	Proprieta': Lunghezza_Max Vecchio valore: 80 Nuovo valore: 250
Element(E)	itemID	UPDATE	line item number	Proprieta': Lunghezza_Max Vecchio valore: 6 Nuovo valore: 40
Attribute	lineN	UPDATE	line number	proprio attributo: VAT rate Proprieta': NotaAggregazione Vecchio valore: Nuovo valore: <i>Usato deprecato, preferire dtScheme quando previsto.</i>
Element(I)	lineID	NEW	line identifier	
Element(I)	mimeCode	NEW	mime code	
Element(I)	mime	NEW	mime	
Child	refDoc	NEW	reference document details	Ha NUOVO figlio : attachment
Child	refDoc	UPDATE	reference document details	relazione con nodo figlio: document identifier Proprieta': BestPractice Vecchio valore: Nuovo valore: <i>con numberingOrg va indicato chi ha assegnato l'identificatore al documento (è possibile indicarne due -p.es. cliente e fornitore- con due elementi docID dotati di numberingOrg differente)</i>
Attribute	season	NEW	season identifier	Ha NUOVO attributo: code list reference
Attribute	season	NEW	season identifier	Ha NUOVO attributo: code list name
Attribute	season	NEW	season identifier	Ha NUOVO attributo: code list version
Attribute	season	NEW	season identifier	Ha NUOVO attributo: numbering organisation code
Attribute	subContractor	NEW	Sub-contractor (*)	Ha NUOVO attributo: sender Party qualifier
Child	subContractor	NEW	Sub-contractor (*)	Ha NUOVO figlio : Party identifier
Element(I)	subDept	NEW	department identifier	
Child	supplier	NEW	Supplier (*)	Ha NUOVO figlio : Party identifier
Attribute	supplier	NEW	Supplier (*)	Ha NUOVO attributo: sender Party qualifier
Child	supplier	NEW	Supplier (*)	Ha NUOVO figlio : Additional Party Identifier

Attrib	thirdParty	NEW	Third Party (*)	Ha NUOVO attributo: sender Party qualifier
Child	thirdParty	NEW	Third Party (*)	Ha NUOVO figlio : Party identifier
Child	TRAheader	NEW	TRA header	Ha NUOVO figlio : Third Party
Child	TRAheader	UPDATE	TRA header	relazione con nodo figlio: reference document details Proprieta': Cardmax Vecchio valore: 1 Nuovo valore: 9
Child	TRAheader	UPDATE	TRA header	relazione con nodo figlio: general note Proprieta': Cardmax Vecchio valore: 19 Nuovo valore: 99
Child	TRAitem	NEW	TRA item	Ha NUOVO figlio : line identifier
Child	TRAitem	UPDATE	TRA item	relazione con nodo figlio: reference document details Proprieta': Cardmax Vecchio valore: 1 Nuovo valore: 9
Child	TRAitem	UPDATE	TRA item	relazione con nodo figlio: product quantity Proprieta': BestPractice Vecchio valore: Nuovo valore: <i>questo elemento può avere due istanze solo nel caso di diversa unita di misura</i>
Child	TRAitem	UPDATE	TRA item	relazione con nodo figlio: product quantity Proprieta': Cardmax Vecchio valore: 1 Nuovo valore: 2
Child	TRAitem	UPDATE	TRA item	relazione con nodo figlio: general note Proprieta': Cardmax Vecchio valore: 19 Nuovo valore: 99
Attrib	uri	NEW	uri	Ha NUOVO attributo: is URL
Elem(l)	uri	NEW	uri	

Allegato D

Tabelle e codici nuovi o modificati rispetto a precedente versione

Cambiamenti o aggiunte osservati (esclusa modifica di codelistagencyname; incluse invece modifiche a testo di descrizione del codice e adoption note): 25

Test Type	Status	Codice tabella	Descrizione tabella	Code	Descrizione modifica
Table	UPDATED	NT100	eBIZ TCFUpstream version		Descrizione Vecchio valore: <i>Versione eBIZ Moda-ML</i> Nuovo valore: <i>Versione eBIZ TCFUpstream</i>
Code	NEW	NT100		2018-1 (v2018-1)	
Code	NEW	NT100		draft (draft)	
Table	UPDATED	NT16	VAT rate or code		Generalita Vecchio valore: <i>aliquota o causale IVA (deprecato, usare dtScheme)</i> Nuovo valore: <i>aliquota o causale IVA (DEPRECATO, usare dtScheme)</i>
Code	NEW	NT2		AU (Auditor)	
Code	NEW	NT2		CE (Autorita certificatrice)	
Code	NEW	NT2		SC (Terzista)	
Code	NEW	NT2		SM (Gestore servizio /ePlatform)	
Code	NEW	NT6		EB (eBIZ)	
Code	UPDATED	NT6		MF (Ministero Finanze (codice IVA))	Testo Vecchio valore: <i>Ministero Finanze (codice IVA)</i> Nuovo valore: <i>Ministero Finanze (codice IVA)</i>
Code	UPDATED	NT6		ML ()	adoption_note Vecchio valore: Nuovo valore: <i>DEPRECATED</i>
Code	UPDATED	NT7		PZ (pezzi o pezza)	Testo Vecchio valore: <i>pezzi o pezza</i> Nuovo valore: <i>pezzo o pezza</i>
Code	NEW	NT7		CMK (centimetro quadro)	

Co de	NEW	NT7		<i>CMQ</i> (centimetro cubo)	
Co de	NEW	NT7		<i>E37</i> (pixel)	
Co de	NEW	NT7		<i>KWH</i> (kilowattora)	
Co de	NEW	NT7		<i>MMK</i> (millimetro quadr o)	
Co de	NEW	NT7		<i>MTK</i> (metro quadro)	
Co de	NEW	NT7		<i>CO2TON</i> (tonnellate di CO 2)	
Table	UPDATED	NT7	unit of measure		OtherExternalReferenceURL Vecchio valore: Nuovo valore: #http://docs.oasis-open.org/ubl/os-UBL-2.1/cl/gc/default/UnitOfMeasureCode-2.1.gc#
Co de	NEW	T21		<i>BOR</i> (ordine aperto)	
Co de	NEW	T21		<i>CEO</i> (Certificato di origine)	
Co de	NEW	T21		<i>CER</i> (Certificato)	
Co de	NEW	T21		<i>MCI</i> (Istruzioni visual merchandising)	
Co de	NEW	T21		<i>VMI</i> (istruzioni visual merchandising)	