



<http://www.moda-ml.org>

GUIDA DI IMPLEMENTAZIONE  
TRANSAZIONE "DISPOSIZIONE TINTURA-  
FINISSAGGIO TESSUTI"

Versione: 2013-1

Data di rilascio: 18/11/2011

Codice documento: G017

Repository XML Schema: <http://www.moda-ml.org/moda-ml/repository/schema/v2013-1/default.asp>

Repository guide: <http://www.moda-ml.org/moda-ml/repository/guide/v2013-1/default.asp>

Nome file: G017-MODA-ML-DisposizioneTintura-finissaggioTessuti.pdf

# 1. DESCRIZIONE DI BUSINESS

## 1.1 Scopo

Questa guida ha lo scopo di illustrare alle aziende del settore tessile abbigliamento la forma standard XML del tipo documento "DISPOSIZIONE DI TINTURA-FINISSAGGIO TESSUTI", fornendo le istruzioni per il suo impiego nel contesto di commercio elettronico tra Produttori di Tessuti e loro Terzisti illustrato nel diagramma accluso.

Tutte le regole necessarie per la costruzione e la validazione del documento sono espresse mediante uno specifico schema XML, che è presentato in dettaglio nel paragrafo "Guida alla implementazione".

## 1.2 Generalità

La Disposizione di Tintura-Finissaggio può essere usata per ordinare ad un Terzista una prestazione di tintura o finissaggio su materiale tessuto di proprietà dell'ordinante.

Questa prestazione può includere una o più lavorazioni del ciclo di tintura o finissaggio specificandone la sequenza.

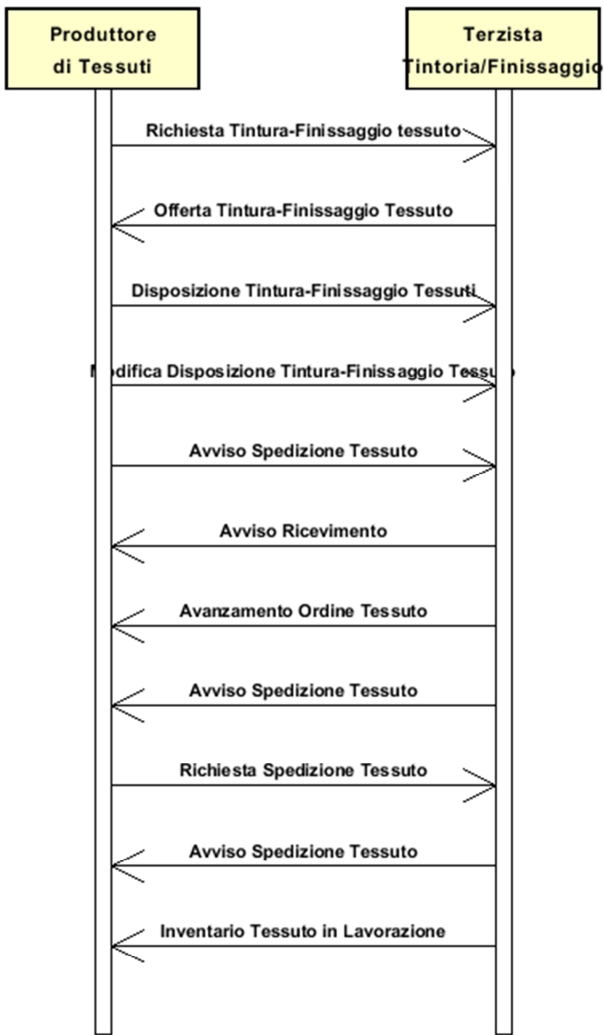
Quando il Committente richiede diverse lavorazioni in sequenza a diversi Terzisti, esso può disporre con questo documento non solo la lavorazione ma anche l'invio del prodotto semilavorato dal primo Terzista ad un secondo Terzista.

Di regola, la Disposizione specifica solo i risultati attesi dalle lavorazioni ( le caratteristiche del prodotto finale di ciascuna lavorazione) ed i semilavorati (componenti) da usarsi per produrre il prodotto finale richiesto.

Si noti che questo prodotto può essere a sua volta componente in una successiva operazione di lavorazione, richiesta dalla medesima Disposizione e, in tal caso, sarà definito "intermedio".

La definizione delle modalità di esecuzione è solitamente lasciata alla competenza del Terzista; in alcuni casi tuttavia anche queste modalità possono essere specificate dal Committente, che può specificare operazioni, parametri operativi, macchinari e parametri di macchina.

## 1.3. Scenario applicativo



### 1.4. Best practices

Disposizione Tintura-Finissaggio Tessuti può essere utilizzata anche per disposizioni di Stampa quando queste siano associate a operazioni di finissaggio e queste ultime siano prevalenti.

## 2. GUIDA ALLA IMPLEMENTAZIONE

### 2.1 Struttura generale del documento XML

Tutti i dati che possono essere scambiati tra le Parti con questa classe di documenti XML sono mostrati nella "Struttura del documento" (una visione semplificata dello schema) dove:

- i due numeri che seguono ciascun elemento indicano la sua "cardinalità" (numero minimo e massimo di ripetizioni ammesse); il numero minimo uguale a 0 indica un elemento opzionale, il numero minimo maggiore o uguale a 1 indica un elemento obbligatorio)
- il carattere grassetto denota gli elementi che sono "complessi semantici" ovvero aggregati di dati elementari costruiti ai fini della funzionalità e della riusabilità dell'informazione (gli elementi che sono contenuti in ogni elemento padre si individuano agevolmente per l'indentatura)
- il simbolo @ ed il carattere corsivo denotano un attributo dell'elemento che lo precede; qui la condizione d'uso (Required, Optional, ecc.) è indicata fra parentesi quadre

### Struttura del documento XML

#### TEXDyFinOrder

@msgfunction [Optional] [Default= OR]

@TFCOtype [Required]

@version [Optional] [Default= 2013-1]

@useProfile [Optional]

#### | TFCOheader 1-1

| | msgN 1-1

| - scegli -

| | msgID 0-1

| - oppure -

| | docID 0-1

| | @numberingOrg [Optional]

| - fine scelta -

| | msgDate 1-1

| | @dateForm [Optional]

| | season 0-1

| | msgCurrency 0-1

#### | refDoc 0-9

| | @docType [Required]

| | | docID 1-2

| | | @numberingOrg [Optional]

| | | docDate 0-1

| | | @dateForm [Optional]

| | | season 0-1

| | | itemID 0-1

#### | buyer 1-1

| | @logo [Optional]

| | @sender [Optional]

| | | id 1-1

| | | @numberingOrg [Optional]

| | | legalName 0-1

| | | dept 0-1

| | | person 0-1

| | | @email [Optional]

| | | @phone [Optional]

| | | @fax [Optional]

- | street 0-1
- | city 0-1
- | subCountry 0-1
- | country 0-1
- | postCode 0-1
- | **subContractor 1-1**
- | @sender [Optional]
- | | id 1-1
- | | @numberingOrg [Optional]
- | | legalName 0-1
- | | dept 0-1
- | | person 0-1
- | | @email [Optional]
- | | @phone [Optional]
- | | @fax [Optional]
- | | street 0-1
- | | city 0-1
- | | subCountry 0-1
- | | country 0-1
- | | postCode 0-1
- | **thirdParty 0-1**
- | @VAT [Optional]
- | @role [Required]
- | @sender [Optional]
- | | id 1-1
- | | @numberingOrg [Optional]
- | | legalName 0-1
- | | dept 0-1
- | | person 0-1
- | | @email [Optional]
- | | @phone [Optional]
- | | @fax [Optional]
- | | street 0-1
- | | city 0-1
- | | subCountry 0-1
- | | country 0-1
- | | postCode 0-1
- | note 0-19
- | @numberingOrg [Optional]
- | @codeList [Optional]
- | @noteLabel [Optional]

| **terms 0-1**

- | | **payment 0-5**
- | | @finDiscount [Optional]
- | | @finSurcharge [Optional]
- | | - scegli -
- | | | payTerm 1-1
- | | - oppure -
- | | | payTermText 1-1
- | | - fine scelta -
- | | | payMode 0-1
- | | **insPayment 0-5**
- | | @part [Required]
- | | - scegli -
- | | | payTerm 1-1
- | | - oppure -
- | | | payTermText 1-1
- | | - fine scelta -
- | | | payMode 0-1
- | | **trade 0-1**

- *scegli* -
  - | incoTermText 1-1
- *oppure* -
  - | incoTerm 1-1
- *fine scelta* -
  - | location 0-1
  - | @LRI [Optional]
- transInfo 0-1**
  - | @transReason [Optional]
  - | transMode 1-1
  - | carrier 0-1
  - | deliveryPlace 0-1
  - | grossWeight 0-1
  - | @um [Required]
  - | netWeight 0-1
  - | @um [Required]
  - | transMeans 0-1
  - | transCondition 0-3
  - | transConditionText 0-1
- allowanceCharge 0-9**
  - | @VAT [Optional]
  - *scegli* -
    - | AC\_category 1-1
  - *oppure* -
    - | AC\_categoryText 1-1
  - *scegli* -
    - | AC\_percent 1-1
  - *oppure* -
    - | AC\_amount 1-1
  - *fine scelta* -
    - | **dtScheme 0-1**
      - | @taxType [Required]
      - | taxCategory 0-1
      - | taxRate 0-1
      - | legalRef 0-1
      - | @codeList [Required]
      - | note 0-19
      - | @numberingOrg [Optional]
      - | @codeList [Optional]
      - | @noteLabel [Optional]

- TFCObody 1-1**
- | **TFCOitem 1-unbounded**
  - | @productLevel [Optional] [Default= END]
  - | lineN 1-1
  - | @VAT [Optional]
  - | **fabricProd 1-1**
    - | @CTest [Optional]
    - | **texCode 1-1**
      - | @numberingOrg [Optional]
      - | art 1-1
      - | @numberingOrg [Optional]
      - | @codeList [Optional]
      - | @listName [Optional]
      - | @listVersion [Optional]
    - | pattern 0-1
    - | @numberingOrg [Optional]
    - | @codeList [Optional]
    - | @listName [Optional]
    - | @listVersion [Optional]
  - | color 0-1

```

| | | | | @numberingOrg [Optional]
| | | | | @codeList [Optional]
| | | | | @listName [Optional]
| | | | | @listVersion [Optional]
| | | | | added 0-9
| | | | | @numberingOrg [Optional]
| | | | | @addType [Optional]
| | | | | description 0-1
| | | | | fabricCompos 0-1
| | | | | | percCompos 1-9
| | | | | | @fibre [Required]
| | | | | fabricWidth 0-1
| | | | | @um [Optional] [Default= CMT]
| | | | | fabricSpecs 0-99
| | | | | - scegli -
| | | | | | fabricCharText 1-1
| | | | | - oppure -
| | | | | | fabricChar 1-1
| | | | | - fine scelta -
| | | | | | specValue 0-1
| | | | | | @um [Optional]
| | | | | | @source [Optional]
| | | | | | @method [Optional]
| | | | | | @application [Optional]
| | | | | | @CV [Optional]
| | | | | - scegli -
| | | | | | tolerance 0-2
| | | | | | @um [Required]
| | | | | - oppure -
| | | | | | pcTolerance 0-2
| | | | | | @um [Optional]
| | | | | - fine scelta -
| | | | | - scegli -
| | | | | | pieceChain 0-99
| | | | | | serialN 1-1
| | | | | | @numberingOrg [Optional]
| | | | | | pieceLength 0-1
| | | | | | @um [Optional] [Default= MTR]
| | | | | | pieceWidth 0-1
| | | | | | @um [Optional] [Default= CMT]
| | | | | | pieceWeight 0-1
| | | | | | @um [Optional] [Default= KGM]
| | | | | | lotN 0-1
| | | | | | @numberingOrg [Optional]
| | | | | | dyeN 0-1
| | | | | | @numberingOrg [Optional]
| | | | | | packageN 0-1
| | | | | | @numberingOrg [Optional]
| | | | | | @packageContainerN [Optional]
| | | | | | piecePack 0-1
| | | | | | - scegli -
| | | | | | | piecePackText 1-1
| | | | | | - oppure -
| | | | | | | pieceInnWrap1 1-1
| | | | | | | pieceInnWrap2 0-1
| | | | | | | pieceOutWrap 0-1
| | | | | | - fine scelta -
| | | | | | pieceCut 0-99
| | | | | | | serialN 1-1
| | | | | | | @numberingOrg [Optional]
| | | | | | | pieceLength 0-1

```

```

| | | | | @um [Optional] [Default= MTR]
| | | | | pieceWeight 0-1
| | | | | @um [Optional] [Default= KGM]
- oppure -
| | | | | piece 0-99
| | | | | @endUse [Optional]
| | | | | serialN 1-3
| | | | | @numberingOrg [Optional]
| | | | | EPC 0-1
| | | | | @numberingOrg [Optional]
| | | | | @TID [Optional]
| | | | | totFault 0-1
| | | | | pieceStatus 0-1
| | | | | pieceLength 0-1
| | | | | @um [Optional] [Default= MTR]
| | | | | pieceWidth 0-1
| | | | | @um [Optional] [Default= CMT]
| | | | | pieceCutWidth 0-1
| | | | | @um [Optional] [Default= CMT]
| | | | | pieceWeight 0-1
| | | | | @um [Optional] [Default= KGM]
| | | | | pieceWeightM 0-1
| | | | | @um [Optional] [Default= GRM]
| | | | | pieceAllow 0-1
| | | | | @um [Required]
| | | | | lotN 0-1
| | | | | @numberingOrg [Optional]
| | | | | dyeN 0-1
| | | | | @numberingOrg [Optional]
| | | | | mixMatch 0-1
| | | | | @numberingOrg [Optional]
| | | | | packageN 0-1
| | | | | @numberingOrg [Optional]
| | | | | @packageContainerN [Optional]
| | | | | piecePack 0-1
- scegli -
| | | | | piecePackText 1-1
- oppure -
| | | | | pieceInnWrap1 1-1
| | | | | pieceInnWrap2 0-1
| | | | | pieceOutWrap 0-1
- fine scelta -
- fine scelta -
| | | | | note 0-19
| | | | | @numberingOrg [Optional]
| | | | | @codeList [Optional]
| | | | | @noteLabel [Optional]
qty 1-3
@um [Required]
price 0-1
@um [Optional]
@priceQualifier [Optional] [Default= NET]
deliveryDate 0-1
@dateForm [Optional]
thirdParty 0-1
@VAT [Optional]
@role [Required]
@sender [Optional]
| | | | | id 1-1
| | | | | @numberingOrg [Optional]
| | | | | legalName 0-1

```



			dept 0-1
			person 0-1
			@ <i>email</i> [Optional]
			@ <i>phone</i> [Optional]
			@ <i>fax</i> [Optional]
			street 0-1
			city 0-1
			subCountry 0-1
			country 0-1
			postCode 0-1
			<b>fabricComponent 1-9</b>
			<b>texCode 1-1</b>
			@ <i>numberingOrg</i> [Optional]
			art 1-1
			@ <i>numberingOrg</i> [Optional]
			@ <i>codeList</i> [Optional]
			@ <i>listName</i> [Optional]
			@ <i>listVersion</i> [Optional]
			pattern 0-1
			@ <i>numberingOrg</i> [Optional]
			@ <i>codeList</i> [Optional]
			@ <i>listName</i> [Optional]
			@ <i>listVersion</i> [Optional]
			color 0-1
			@ <i>numberingOrg</i> [Optional]
			@ <i>codeList</i> [Optional]
			@ <i>listName</i> [Optional]
			@ <i>listVersion</i> [Optional]
			added 0-9
			@ <i>numberingOrg</i> [Optional]
			@ <i>addType</i> [Optional]
			description 0-1
			qty 1-3
			@ <i>um</i> [Required]
			serialN 0-99
			@ <i>numberingOrg</i> [Optional]
			<b>refDoc 0-1</b>
			@ <i>docType</i> [Required]
			docID 1-2
			@ <i>numberingOrg</i> [Optional]
			docDate 0-1
			@ <i>dateForm</i> [Optional]
			season 0-1
			itemID 0-1
			location 0-1
			@ <i>LRI</i> [Optional]
			note 0-19
			@ <i>numberingOrg</i> [Optional]
			@ <i>codeList</i> [Optional]
			@ <i>noteLabel</i> [Optional]
			<b>fabMnfrOperation 1-9</b>
			- <i>scegli</i> -
			jobName 1-1
			- <i>oppure</i> -
			texJob 1-1
			- <i>fine scelta</i> -
			texJobTech 0-9
			<b>refDoc 0-1</b>
			@ <i>docType</i> [Required]
			docID 1-2
			@ <i>numberingOrg</i> [Optional]

```

| | | | docDate 0-1
| | | |   @dateForm [Optional]
| | | | season 0-1
| | | | itemID 0-1
| | | | texMachine 0-1
| | | | texMachineSpecs 0-9
| | | |   texMachineParam 1-1
| | | |   specValue 0-1
| | | |   @um [Optional]
| | | |   @source [Optional]
| | | |   @method [Optional]
| | | |   @application [Optional]
| | | |   @CV [Optional]
| | | | - scegli -
| | | |   pcTolerance 0-2
| | | |   @um [Optional]
| | | | - oppure -
| | | |   tolerance 0-2
| | | |   @um [Required]
| | | | - fine scelta -
| | | |   note 0-19
| | | |   @numberingOrg [Optional]
| | | |   @codeList [Optional]
| | | |   @noteLabel [Optional]
| | | | dtScheme 0-1
| | | | @taxType [Required]
| | | |   taxCategory 0-1
| | | |   taxRate 0-1
| | | |   legalRef 0-1
| | | |   @codeList [Required]
| | | |   note 0-19
| | | |   @numberingOrg [Optional]
| | | |   @codeList [Optional]
| | | |   @noteLabel [Optional]

```

## 2.2 Descrizione di dettaglio degli elementi del documento

Nelle tabelle seguenti vengono presentati tutti gli elementi (complessi e semplici) utilizzati in questo documento. La descrizione comprende: 1) informazioni proprie dell'elemento: tag, nome dell'elemento, breve descrizione, tipo di dato e vincoli sintattici; 2) informazioni relative all'uso dell'elemento in una particolare collocazione nel documento: xpath ed eventuali note relative a tale uso.

### 2.2.1 Elementi complessi (Aggregate Business Information Entities)

Sono elementi complessi gli elementi il cui contenuto è costituito da altri elementi (figli). Gli elementi complessi sono ordinati alfabeticamente.

<b>allowanceCharge</b>	Sconti e Oneri associati ad un Ordine o ad un contratto (XPath: <a href="#">TEXDyFinOrder/terms/allowanceCharge</a> ) 0-9
<b>buyer</b>	dati del Cliente - tipo base: Nad, (XPath: <a href="#">TEXDyFinOrder/TFCOheader/buyer</a> ) 1-1
<b>dtScheme</b>	dati usabili per dichiarare la tassa o imposta applicata (XPath: <a href="#">TEXDyFinOrder/terms/allowanceCharge/dtScheme</a> ) 0-1 (XPath: <a href="#">TEXDyFinOrder/TFCObody/TFCOitem/dtScheme</a> ) 0-1
<b>fabMnfrOperation</b>	dettagli di una operazione usata per la produzione del tessuto (XPath: <a href="#">TEXDyFinOrder/TFCObody/TFCOitem/fabMnfrOperation</a> ) 1-9 - note: <i>questo blocco di dati può essere usato per specificare sia una operazione demandata ad un Terzista sia una operazione demandata ad un proprio Reparto dislocato all'esterno. Nel secondo caso la specifica può essere completata con i "dati macchina"</i>
<b>fabricComponent</b>	dettagli di identificazione di un tessuto usato in una operazione di produzione in subfornitura (XPath: <a href="#">TEXDyFinOrder/TFCObody/TFCOitem/fabricComponent</a> ) 1-9
<b>fabricCompos</b>	composizione fibrosa del tessuto secondo la Direttiva 97/37/CE (XPath: <a href="#">TEXDyFinOrder/TFCObody/TFCOitem/fabricProd/fabricCompos</a> ) 0-1
<b>fabricProd</b>	specifiche di produzione del prodotto da ottenere da una operazione di produzione di un tessuto in sub-fornitura (XPath: <a href="#">TEXDyFinOrder/TFCObody/TFCOitem/fabricProd</a> ) 1-1
<b>fabricSpecs</b>	caratteristiche tecniche di un tessuto, abbinabili sia ad una operazione di produzione in sub-fornitura sia ad un acquisto (XPath: <a href="#">TEXDyFinOrder/TFCObody/TFCOitem/fabricProd/fabricSpecs</a> ) 0-99
<b>insPayment</b>	dettaglio di pagamento, per pagamento rateale (XPath: <a href="#">TEXDyFinOrder/terms/insPayment</a> ) 0-5 - note: <i>escluso il caso di offerta, questo aggregato è alternativo a payment e deve essere ripetuto per ciascuna rata di pagamento</i>
<b>payment</b>	dettaglio di pagamento, per pagamento in unica soluzione (XPath: <a href="#">TEXDyFinOrder/terms/payment</a> ) 0-5 - note: <i>escluso il caso di offerta, questo aggregato è alternativo a insPayment, può essere ripetuto per specificare termini di pagamento alternativi (ad esempio: a 60 giorni oppure a 30 giorni con sconto 3%)</i>
<b>piece</b>	dati identificativi e misure della pezza (XPath: <a href="#">TEXDyFinOrder/TFCObody/TFCOitem/fabricProd/piece</a> ) 0-99

<b>pieceChain</b>	dati identificativi e misure di una catena di pezzi ancora da tagliare (XPath: TEXDyFinOrder/TFCObody/TFCOitem/fabricProd/pieceChain) 0-99
<b>pieceCut</b>	dati identificativi e misure di una pezza componente una catena ancora da tagliare (XPath: TEXDyFinOrder/TFCObody/TFCOitem/fabricProd/pieceChain/pieceCut) 0-99 - note: <i>qui possono inserirsi i dati delle pezze che compongono la catena</i>
<b>piecePack</b>	modalità di confezione delle pezze di tessuto (XPath: TEXDyFinOrder/TFCObody/TFCOitem/fabricProd/piece/piecePack) 0-1 (XPath: TEXDyFinOrder/TFCObody/TFCOitem/fabricProd/pieceChain/piecePack) 0-1
<b>refDoc</b>	identificazione di un documento di riferimento ed eventualmente di un suo item (riga) (XPath: TEXDyFinOrder/TFCObody/TFCOitem/fabricComponent/refDoc) 0-1 - note: <i>qui possono essere indicati i documenti di consegna</i> (XPath: TEXDyFinOrder/TFCObody/TFCOitem/fabMnfrOperation/refDoc) 0-1 - note: <i>qui può farsi riferimento ad una Scheda Lavorazione inviata al Terzista</i> (XPath: TEXDyFinOrder/TFCOheader/refDoc) 0-9
<b>subContractor</b>	dati del Terzista - tipo base: Nad, (XPath: TEXDyFinOrder/TFCOheader/subContractor) 1-1
<b>terms</b>	dettaglio delle condizioni di pagamento e di consegna (XPath: TEXDyFinOrder/terms) 0-1
<b>texCode</b>	codifica dell'articolo tessile (XPath: TEXDyFinOrder/TFCObody/TFCOitem/fabricComponent/texCode) 1-1 (XPath: TEXDyFinOrder/TFCObody/TFCOitem/fabricProd/texCode) 1-1
<b>texMachineSpecs</b>	specifiche tecniche di una macchina usata in una operazione di un ciclo di lavoro sul tessuto (XPath: TEXDyFinOrder/TFCObody/TFCOitem/fabMnfrOperation/texMachineSpecs) 0-9
<b>TFCObody</b>	corpo del documento DISPOSIZIONE TINTURA-FINISSAGGIO TESSUTO (XPath: TEXDyFinOrder/TFCObody) 1-1
<b>TFCOheader</b>	testata del documento DISPOSIZIONE TINTURA-FINISSAGGIO TESSUTO (XPath: TEXDyFinOrder/TFCOheader) 1-1
<b>TFCOitem</b>	riga del documento DISPOSIZIONE TINTURA-FINISSAGGIO TESSUTO (XPath: TEXDyFinOrder/TFCObody/TFCOitem) 1-unbounded
<b>thirdParty</b>	dati di una Terza Parte, diversa da Cliente o Fornitore - tipo base: Nad, (XPath: TEXDyFinOrder/TFCOheader/thirdParty) 0-1 - note: <i>qui si può indicare la Parte a cui il Terzista deve eventualmente inviare i semi-lavorati per le successive lavorazioni</i> (XPath: TEXDyFinOrder/TFCObody/TFCOitem/thirdParty) 0-1 - note: <i>qui si può indicare a chi il Terzista deve inviare il semilavorato per le successive operazioni</i>
<b>trade</b>	condizioni generali di resa della merce

	(XPath: <a href="#">TEXDyFinOrder/terms/trade</a> ) 0-1
<b>transInfo</b>	informazioni sul trasporto: modo, vettore e luogo di consegna (XPath: <a href="#">TEXDyFinOrder/terms/transInfo</a> ) 0-1

## 2.2.2 Elementi semplici (Basic Business Information Entities)

Sono elementi semplici gli elementi il cui contenuto è caratterizzato da un data type e da un dominio di valori. Gli elementi semplici sono ordinati alfabeticamente.

AC_amount	importo di uno Sconto od Onere espresso in valore assoluto - tipo base: decimal, cifre decimali: 2, (XPath: <a href="#">TEXDyFinOrder/terms/allowanceCharge/AC_amount</a> ) 1-1
AC_category	codice che specifica il tipo o la ragione di uno Sconto od Onere - tipo base: string, tabella cod.: T41 <a href="http://www.moda-ml.net/moda-ml/repository/codelist/v2013-1/gc_T41.xml">http://www.moda-ml.net/moda-ml/repository/codelist/v2013-1/gc_T41.xml</a> (XPath: <a href="#">TEXDyFinOrder/terms/allowanceCharge/AC_category</a> ) 1-1
AC_categoryText	descrizione in testo libero che specifica il tipo o la ragione di uno Sconto od Onere - tipo base: string, lunghezza max: 70, (XPath: <a href="#">TEXDyFinOrder/terms/allowanceCharge/AC_categoryText</a> ) 1-1
AC_percent	importo di uno Sconto od Onere espresso in percentuale - tipo base: decimal, max incluso: 100, cifre decimali: 2, (XPath: <a href="#">TEXDyFinOrder/terms/allowanceCharge/AC_percent</a> ) 1-1
added	elemento aggiuntivo di codifica, non includibile nei precedenti - tipo base: string, lunghezza max: 15, (XPath: <a href="#">TEXDyFinOrder/TFCObody/TFCOitem/fabricComponent/texCode/added</a> ) 0-9 - note: <i>qui può specificarsi un ulteriore codifica (vedere tabella T44)</i> (XPath: <a href="#">TEXDyFinOrder/TFCObody/TFCOitem/fabricProd/texCode/added</a> ) 0-9 - note: <i>qui può specificarsi un ulteriore codifica (vedere tabella T44)</i>
@addType	qualificatore dell'elemento aggiuntivo di codifica di un prodotto - tipo base: string, tabella cod.: T44 <a href="http://www.moda-ml.net/moda-ml/repository/codelist/v2013-1/gc_T44.xml">http://www.moda-ml.net/moda-ml/repository/codelist/v2013-1/gc_T44.xml</a> (XPath: <a href="#">TEXDyFinOrder/TFCObody/TFCOitem/fabricProd/texCode/added/@addType</a> ) [Optional] (XPath: <a href="#">TEXDyFinOrder/TFCObody/TFCOitem/fabricComponent/texCode/added/@addType</a> ) [Optional]
@application	forza o altra simile condizione (es.: n.ro giri) applicata in un test come specificato dallo standard - tipo base: string, lunghezza max: 15, (XPath: <a href="#">TEXDyFinOrder/TFCObody/TFCOitem/fabMnfrOperation/texMachineSpecs/specValue/@application</a> ) [Optional] (XPath: <a href="#">TEXDyFinOrder/TFCObody/TFCOitem/fabricProd/fabricSpecs/specValue/@application</a> ) [Optional]
art	codice articolo del prodotto - tipo base: string, lunghezza max: 25, (XPath: <a href="#">TEXDyFinOrder/TFCObody/TFCOitem/fabricProd/texCode/art</a> ) 1-1 - note: <i>può identificare sia l'articolo base (a meno di disegno/colore) sia l'articolo tout-court (SKU)</i> (XPath: <a href="#">TEXDyFinOrder/TFCObody/TFCOitem/fabricComponent/texCode/art</a> ) 1-1 - note: <i>può identificare sia l'articolo base (a meno di disegno/colore) sia l'articolo tout-court (SKU)</i>

carrier	<p>identificazione del vettore che esegue il trasporto</p> <ul style="list-style-type: none"> <li>- tipo base: string, lunghezza max: 40,</li> </ul> <p>(XPath: <code>TEXDyFinOrder/terms/transInfo/carrier</code>) 0-1</p>
city	<p>nome della città</p> <ul style="list-style-type: none"> <li>- tipo base: string, lunghezza max: 40,</li> </ul> <p>(XPath: <code>TEXDyFinOrder/TFCOheader/thirdParty/city</code>) 0-1  (XPath: <code>TEXDyFinOrder/TFCOheader/subContractor/city</code>) 0-1  (XPath: <code>TEXDyFinOrder/TFCObody/TFCOitem/thirdParty/city</code>) 0-1  (XPath: <code>TEXDyFinOrder/TFCOheader/buyer/city</code>) 0-1</p>
@codeList	<p>specifica l'indirizzo di rete (URL) dove si trova la lista di codici usati per istanziare l'elemento</p> <ul style="list-style-type: none"> <li>- tipo base: string, lunghezza max: 255,</li> </ul> <p>(XPath: <code>TEXDyFinOrder/terms/allowanceCharge/dtScheme/legalRef/@codeList</code>) [Required]  (XPath: <code>TEXDyFinOrder/TFCOheader/note/@codeList</code>) [Optional]</p> <p>- nota: <i>deve usarsi per esplicitare (URL) la lista dei codici usati in "noteLabel"</i>  (XPath: <code>TEXDyFinOrder/TFCObody/TFCOitem/fabricProd/note/@codeList</code>) [Optional]</p> <p>- nota: <i>deve usarsi per esplicitare (URL) la lista dei codici usati in "noteLabel"</i>  (XPath: <code>TEXDyFinOrder/TFCObody/TFCOitem/fabricComponent/texCode/pattern/@codeList</code>) [Optional]</p> <p>- nota: <i>questo attributo dovrebbe essere usato in ALTERNATIVA agli altri</i>  (XPath: <code>TEXDyFinOrder/TFCObody/TFCOitem/dtScheme/note/@codeList</code>) [Optional]</p> <p>- nota: <i>deve usarsi per esplicitare (URL) la lista dei codici usati in "noteLabel"</i>  (XPath: <code>TEXDyFinOrder/TFCObody/TFCOitem/dtScheme/legalRef/@codeList</code>) [Required]  (XPath: <code>TEXDyFinOrder/TFCObody/TFCOitem/fabricComponent/note/@codeList</code>) [Optional]</p> <p>- nota: <i>deve usarsi per esplicitare (URL) la lista dei codici usati in "noteLabel"</i>  (XPath: <code>TEXDyFinOrder/terms/allowanceCharge/dtScheme/note/@codeList</code>) [Optional]</p> <p>- nota: <i>deve usarsi per esplicitare (URL) la lista dei codici usati in "noteLabel"</i>  (XPath: <code>TEXDyFinOrder/TFCObody/TFCOitem/fabricComponent/texCode/color/@codeList</code>) [Optional]</p> <p>- nota: <i>questo attributo dovrebbe essere usato in ALTERNATIVA agli altri</i>  (XPath: <code>TEXDyFinOrder/TFCObody/TFCOitem/fabricProd/texCode/color/@codeList</code>) [Optional]</p> <p>- nota: <i>questo attributo dovrebbe essere usato in ALTERNATIVA agli altri</i>  (XPath: <code>TEXDyFinOrder/TFCObody/TFCOitem/fabricProd/texCode/pattern/@codeList</code>) [Optional]</p> <p>- nota: <i>questo attributo dovrebbe essere usato in ALTERNATIVA agli altri</i>  (XPath: <code>TEXDyFinOrder/TFCObody/TFCOitem/fabricProd/texCode/art/@codeList</code>) [Optional]</p> <p>- nota: <i>questo attributo dovrebbe essere usato in ALTERNATIVA agli altri</i>  (XPath: <code>TEXDyFinOrder/TFCObody/TFCOitem/fabMnfrOperation/note/@codeList</code>) [Optional]</p> <p>- nota: <i>deve usarsi per esplicitare (URL) la lista dei codici usati in "noteLabel"</i>  (XPath: <code>TEXDyFinOrder/TFCObody/TFCOitem/fabricComponent/texCode/art/@codeList</code>) [Optional]</p>

	- nota: <i>questo attributo dovrebbe essere usato in ALTERNATIVA agli altri</i>
color	codice della variante colore, quando non incluso nel codice modello o tessuto - tipo base: string, lunghezza max: 15, (XPath: <a href="#">TEXDyFinOrder/TFCObody/TFCOitem/fabricProd/texCode/color</a> ) 0-1 (XPath: <a href="#">TEXDyFinOrder/TFCObody/TFCOitem/fabricComponent/texCode/color</a> ) 0-1
country	codice della nazione - tipo base: string, tabella cod.: T10 <a href="http://www.moda-ml.net/moda-ml/repository/codelist/v2013-1/gc_T10.xml">http://www.moda-ml.net/moda-ml/repository/codelist/v2013-1/gc_T10.xml</a> (XPath: <a href="#">TEXDyFinOrder/TFCObody/TFCOitem/thirdParty/country</a> ) 0-1 (XPath: <a href="#">TEXDyFinOrder/TFCOheader/thirdParty/country</a> ) 0-1 (XPath: <a href="#">TEXDyFinOrder/TFCOheader/subContractor/country</a> ) 0-1 (XPath: <a href="#">TEXDyFinOrder/TFCOheader/buyer/country</a> ) 0-1
@CTest	indica la necessità di dover eseguire una prova colore prima della lavorazione - tipo base: string, tabella cod.: NT38 <a href="http://www.moda-ml.net/moda-ml/repository/codelist/v2013-1/gc_NT38.xml">http://www.moda-ml.net/moda-ml/repository/codelist/v2013-1/gc_NT38.xml</a> (XPath: <a href="#">TEXDyFinOrder/TFCObody/TFCOitem/fabricProd/@CTest</a> ) [Optional]
@CV	coefficiente di variazione (CV) di una misura sperimentale - tipo base: decimal, (XPath: <a href="#">TEXDyFinOrder/TFCObody/TFCOitem/fabMnfrOperation/texMachineSpecs/specValue/@CV</a> ) [Optional] (XPath: <a href="#">TEXDyFinOrder/TFCObody/TFCOitem/fabricProd/fabricSpecs/specValue/@CV</a> ) [Optional]
@dateForm	formato in cui è espressa la data - tipo base: string, tabella cod.: NT29 <a href="http://www.moda-ml.net/moda-ml/repository/codelist/v2013-1/gc_NT29.xml">http://www.moda-ml.net/moda-ml/repository/codelist/v2013-1/gc_NT29.xml</a> (XPath: <a href="#">TEXDyFinOrder/TFCObody/TFCOitem/fabricComponent/refDoc/docDate/@dateForm</a> ) [Optional] (XPath: <a href="#">TEXDyFinOrder/TFCObody/TFCOitem/deliveryDate/@dateForm</a> ) [Optional] (XPath: <a href="#">TEXDyFinOrder/TFCOheader/msgDate/@dateForm</a> ) [Optional] (XPath: <a href="#">TEXDyFinOrder/TFCOheader/refDoc/docDate/@dateForm</a> ) [Optional] (XPath: <a href="#">TEXDyFinOrder/TFCObody/TFCOitem/fabMnfrOperation/refDoc/docDate/@dateForm</a> ) [Optional]
deliveryDate	data di consegna della merce, richiesta o confermata nel Processo di Acquisto, espressa in uno dei formati: AAAA-MM-GG, AAAA-MM-GG:HH-MM o AAAA-SS (cioè anno-settimana) - tipo base: string, (XPath: <a href="#">TEXDyFinOrder/TFCObody/TFCOitem/deliveryDate</a> ) 0-1
deliveryPlace	luogo di consegna della merce, finale o per una tratta - tipo base: string, lunghezza max: 40, (XPath: <a href="#">TEXDyFinOrder/terms/transInfo/deliveryPlace</a> ) 0-1
dept	nome o codice di una unità (Divisione, Ufficio, Stabilimento) contattata all'interno della Parte - tipo base: string, lunghezza max: 40, (XPath: <a href="#">TEXDyFinOrder/TFCOheader/buyer/dept</a> ) 0-1 (XPath: <a href="#">TEXDyFinOrder/TFCOheader/thirdParty/dept</a> ) 0-1 (XPath: <a href="#">TEXDyFinOrder/TFCObody/TFCOitem/thirdParty/dept</a> ) 0-1 (XPath: <a href="#">TEXDyFinOrder/TFCOheader/subContractor/dept</a> ) 0-1
description	descrizione in testo libero di un prodotto - tipo base: string, lunghezza max: 70, (XPath:

	TEXDyFinOrder/TFCObody/TFCOitem/fabricProd/texCode/description) 0-1 (XPath: TEXDyFinOrder/TFCObody/TFCOitem/fabricComponent/texCode/description) 0-1
docDate	data di emissione del documento in oggetto, espressa in uno dei formati: AAAA-MM-GG, AAAA-MM-GG:HH-MM o AAAA-SS (cioè anno-settimana) - tipo base: string, (XPath: TEXDyFinOrder/TFCOheader/refDoc/docDate) 0-1 (XPath: TEXDyFinOrder/TFCObody/TFCOitem/fabricComponent/refDoc/docDate) 0-1 (XPath: TEXDyFinOrder/TFCObody/TFCOitem/fabMnfrOperation/refDoc/docDate) 0-1
docID	numero identificativo del documento referenziato (dalla versione 2008-1 se ne sconsiglia l'uso in testata (è sostituito da msgID) - tipo base: string, lunghezza max: 80, (XPath: TEXDyFinOrder/TFCObody/TFCOitem/fabMnfrOperation/refDoc/docID) 1-2 (XPath: TEXDyFinOrder/TFCOheader/refDoc/docID) 1-2 (XPath: TEXDyFinOrder/TFCOheader/docID) 0-1 (XPath: TEXDyFinOrder/TFCObody/TFCOitem/fabricComponent/refDoc/docID) 1-2
@docType	tipo del documento cui si fa riferimento - tipo base: string, tabella cod.: T21 <a href="http://www.moda-ml.net/moda-ml/repository/codelist/v2013-1/gc_T21.xml">http://www.moda-ml.net/moda-ml/repository/codelist/v2013-1/gc_T21.xml</a> (XPath: TEXDyFinOrder/TFCObody/TFCOitem/fabricComponent/refDoc/@docType) [Required] (XPath: TEXDyFinOrder/TFCObody/TFCOitem/fabMnfrOperation/refDoc/@docType) [Required] (XPath: TEXDyFinOrder/TFCOheader/refDoc/@docType) [Required]
dyeN	partita colore di un prodotto tessile - tipo base: string, lunghezza max: 15, (XPath: TEXDyFinOrder/TFCObody/TFCOitem/fabricProd/pieceChain/dyeN) 0-1 (XPath: TEXDyFinOrder/TFCObody/TFCOitem/fabricProd/piece/dyeN) 0-1
@email	indirizzo di posta elettronica di una persona contattata - tipo base: string, lunghezza max: 80, (XPath: TEXDyFinOrder/TFCOheader/subContractor/person/@email) [Optional] (XPath: TEXDyFinOrder/TFCOheader/thirdParty/person/@email) [Optional] (XPath: TEXDyFinOrder/TFCOheader/buyer/person/@email) [Optional] (XPath: TEXDyFinOrder/TFCObody/TFCOitem/thirdParty/person/@email) [Optional]
@endUse	destinazione d'uso del tessuto - tipo base: string, tabella cod.: NT4 <a href="http://www.moda-ml.net/moda-ml/repository/codelist/v2013-1/gc_NT4.xml">http://www.moda-ml.net/moda-ml/repository/codelist/v2013-1/gc_NT4.xml</a> (XPath: TEXDyFinOrder/TFCObody/TFCOitem/fabricProd/piece/@endUse) [Optional]
EPC	identificativo di un prodotto usato nella tecnologia RFID - tipo base: string, (XPath: TEXDyFinOrder/TFCObody/TFCOitem/fabricProd/piece/EPC) 0-1
fabricChar	codice del parametro chimico-fisico o meccanico che misura una caratteristica tecnica del tessuto (cfr. scheda anagrafica) - tipo base: string, tabella cod.: T13 <a href="http://www.moda-ml.net/moda-ml/repository/codelist/v2013-1/gc_T13.xml">http://www.moda-ml.net/moda-ml/repository/codelist/v2013-1/gc_T13.xml</a> (XPath: TEXDyFinOrder/TFCObody/TFCOitem/fabricProd/fabricSpecs/fabricChar) 1-1
fabricCharText	testo libero per descrivere il parametro chimico-fisico o meccanico che misura una caratteristica tecnica del tessuto



	- tipo base: string, lunghezza max: 40, (XPath: <a href="#">TEXDyFinOrder/TFCObody/TFCOitem/fabricProd/fabricSpecs/fabricCharText</a> ) 1-1
fabricWidth	altezza del tessuto come specifica tecnica - tipo base: decimal, min incluso: 0, cifre decimali: 2, (XPath: <a href="#">TEXDyFinOrder/TFCObody/TFCOitem/fabricProd/fabricWidth</a> ) 0-1
@fax	numero di fax di una persona contattata - tipo base: string, lunghezza max: 35, (XPath: <a href="#">TEXDyFinOrder/TFCOheader/thirdParty/person/@fax</a> ) [Optional] (XPath: <a href="#">TEXDyFinOrder/TFCObody/TFCOitem/thirdParty/person/@fax</a> ) [Optional] (XPath: <a href="#">TEXDyFinOrder/TFCOheader/subContractor/person/@fax</a> ) [Optional] (XPath: <a href="#">TEXDyFinOrder/TFCOheader/buyer/person/@fax</a> ) [Optional]
@fibre	tipo di fibra usata in un prodotto tessile - tipo base: string, tabella cod.: T19 <a href="http://www.moda-ml.net/moda-ml/repository/codelist/v2013-1/gc_T19.xml">http://www.moda-ml.net/moda-ml/repository/codelist/v2013-1/gc_T19.xml</a> (XPath: <a href="#">TEXDyFinOrder/TFCObody/TFCOitem/fabricProd/fabricCompos/percCompos/@fibre</a> ) [Required]
@finDiscount	sconto per pagamento entro la scadenza indicata - tipo base: decimal, min incluso: 0, max incluso: 100, cifre decimali: 2, (XPath: <a href="#">TEXDyFinOrder/terms/payment/@finDiscount</a> ) [Optional]
@finSurcharge	penalità per pagamento successivo alla data di scadenza indicata - tipo base: decimal, min incluso: 0, max incluso: 100, cifre decimali: 2, (XPath: <a href="#">TEXDyFinOrder/terms/payment/@finSurcharge</a> ) [Optional]
grossWeight	è il peso lordo della fornitura di merce, dichiarato a fini trasporto o doganali - tipo base: decimal, min incluso: 0, cifre decimali: 2, (XPath: <a href="#">TEXDyFinOrder/terms/transInfo/grossWeight</a> ) 0-1
id	codice identificativo primario della Parte in causa (Cliente, Fornitore, Destinatario merce ecc..), si raccomanda il formato: codice nazione (ISO 3166) + partita IVA (11crt), con il qualificatore "numberingOrg"= MF - tipo base: string, lunghezza max: 15, (XPath: <a href="#">TEXDyFinOrder/TFCObody/TFCOitem/thirdParty/id</a> ) 1-1 (XPath: <a href="#">TEXDyFinOrder/TFCOheader/subContractor/id</a> ) 1-1 (XPath: <a href="#">TEXDyFinOrder/TFCOheader/thirdParty/id</a> ) 1-1 (XPath: <a href="#">TEXDyFinOrder/TFCOheader/buyer/id</a> ) 1-1
incoTerm	specificazione dei termini di consegna (INCOTERMS) - tipo base: string, tabella cod.: T3 <a href="http://www.moda-ml.net/moda-ml/repository/codelist/v2013-1/gc_T3.xml">http://www.moda-ml.net/moda-ml/repository/codelist/v2013-1/gc_T3.xml</a> (XPath: <a href="#">TEXDyFinOrder/terms/trade/incoTerm</a> ) 1-1
incoTermText	testo libero che specifica i termini di resa (incoterm, località) - tipo base: string, lunghezza max: 70, (XPath: <a href="#">TEXDyFinOrder/terms/trade/incoTermText</a> ) 1-1
itemID	numero che contraddistingue la riga/item del documento in oggetto - tipo base: string, lunghezza max: 6, (XPath: <a href="#">TEXDyFinOrder/TFCObody/TFCOitem/fabricComponent/refDoc/itemID</a> ) 0-1 (XPath: <a href="#">TEXDyFinOrder/TFCObody/TFCOitem/fabMnfrOperation/refDoc/itemID</a> ) 0-1 (XPath: <a href="#">TEXDyFinOrder/TFCOheader/refDoc/itemID</a> ) 0-1
jobName	descrizione della operazione - tipo base: string, lunghezza max: 40,

	(XPath: TEXDyFinOrder/TFCObody/TFCOitem/fabMnfrOperation/jobName) 1-1
legalName	ragione sociale della Parte - tipo base: string, lunghezza max: 80, (XPath: TEXDyFinOrder/TFCOheader/thirdParty/legalName) 0-1 (XPath: TEXDyFinOrder/TFCObody/TFCOitem/thirdParty/legalName) 0-1 (XPath: TEXDyFinOrder/TFCOheader/subContractor/legalName) 0-1 (XPath: TEXDyFinOrder/TFCOheader/buyer/legalName) 0-1
legalRef	riferimento legislativo della categoria di imposta o tassa - tipo base: string, (XPath: TEXDyFinOrder/terms/allowanceCharge/dtScheme/legalRef) 0-1 (XPath: TEXDyFinOrder/TFCObody/TFCOitem/dtScheme/legalRef) 0-1
lineN	numero che contraddistingue la riga del presente messaggio (documento xml) - tipo base: positiveInteger, min incluso: 1, max incluso: 9999, (XPath: TEXDyFinOrder/TFCObody/TFCOitem/lineN) 1-1
@listName	specifica il nome della lista di codici usati per istanziare l'elemento - tipo base: string, lunghezza max: 40, (XPath: TEXDyFinOrder/TFCObody/TFCOitem/fabricProd/texCode/color/@listName) [Optional] - nota: questo attributo dovrebbe essere usato sempre in abbinamento a "numberingOrg" (XPath: TEXDyFinOrder/TFCObody/TFCOitem/fabricProd/texCode/pattern/@listName) [Optional] - nota: questo attributo dovrebbe essere usato sempre in abbinamento a "numberingOrg" (XPath: TEXDyFinOrder/TFCObody/TFCOitem/fabricComponent/texCode/color/@listName) [Optional] - nota: questo attributo dovrebbe essere usato sempre in abbinamento a "numberingOrg" (XPath: TEXDyFinOrder/TFCObody/TFCOitem/fabricComponent/texCode/art/@listName) [Optional] - nota: questo attributo dovrebbe essere usato sempre in abbinamento a "numberingOrg" (XPath: TEXDyFinOrder/TFCObody/TFCOitem/fabricComponent/texCode/pattern/@listName) [Optional] - nota: questo attributo dovrebbe essere usato sempre in abbinamento a "numberingOrg" (XPath: TEXDyFinOrder/TFCObody/TFCOitem/fabricProd/texCode/art/@listName) [Optional] - nota: questo attributo dovrebbe essere usato sempre in abbinamento a "numberingOrg"
@listVersion	specifica la versione della lista di codici usati per istanziare l'elemento - tipo base: string, lunghezza max: 6, (XPath: TEXDyFinOrder/TFCObody/TFCOitem/fabricProd/texCode/color/@listVersion) [Optional] - nota: questo attributo dovrebbe essere usato sempre in abbinamento a "numberingOrg" e "listName" (XPath: TEXDyFinOrder/TFCObody/TFCOitem/fabricComponent/texCode/art/@listVersion) [Optional] - nota: questo attributo dovrebbe essere usato sempre in abbinamento a "numberingOrg" e "listName" (XPath: TEXDyFinOrder/TFCObody/TFCOitem/fabricProd/texCode/art/@listVersion) [Optional] - nota: questo attributo dovrebbe essere usato sempre in abbinamento a "numberingOrg" e "listName" (XPath: TEXDyFinOrder/TFCObody/TFCOitem/fabricComponent/texCode/pattern/@listVersion) [Optional]

	<p>- nota: questo attributo dovrebbe essere usato sempre in abbinamento a "numberingOrg" e "listName" (XPath: <a href="#">TEXDyFinOrder/TFCObody/TFCOitem/fabricProd/texCode/pattern/@listVersion</a>) [Optional]</p> <p>- nota: questo attributo dovrebbe essere usato sempre in abbinamento a "numberingOrg" e "listName" (XPath: <a href="#">TEXDyFinOrder/TFCObody/TFCOitem/fabricComponent/texCode/color/@listVersion</a>) [Optional]</p> <p>- nota: questo attributo dovrebbe essere usato sempre in abbinamento a "numberingOrg" e "listName"</p>
location	<p>specificazione di luogo</p> <p>- tipo base: string, lunghezza max: 40, (XPath: <a href="#">TEXDyFinOrder/TFCObody/TFCOitem/fabricComponent/location</a>) 0-1</p> <p>- note: può essere usato per specificare dove si trovano le singole pezze che il Terzista deve lavorare (XPath: <a href="#">TEXDyFinOrder/terms/trade/location</a>) 0-1</p> <p>- note: luogo di applicazione INCOTERM</p>
@logo	<p>logo aziendale (URL dell'immagine in formato jpg o gif). Si raccomanda che l'immagine non ecceda i 640 pixel di larghezza.</p> <p>- tipo base: string, lunghezza max: 255, (XPath: <a href="#">TEXDyFinOrder/TFCOheader/buyer/@logo</a>) [Optional]</p>
lotN	<p>numero del lotto di produzione o della partita di materia prima</p> <p>- tipo base: string, lunghezza max: 15, (XPath: <a href="#">TEXDyFinOrder/TFCObody/TFCOitem/fabricProd/pieceChain/lotN</a>) 0-1</p> <p>(XPath: <a href="#">TEXDyFinOrder/TFCObody/TFCOitem/fabricProd/piece/lotN</a>) 0-1</p>
@LRI	<p>attributo usato per formattare un campo secondo una specifica regola dell'Utente (regola locale)</p> <p>- tipo base: string, tabella cod.: NT3 <a href="http://www.moda-ml.net/moda-ml/repository/codelist/v2013-1/gc_NT3.xml">http://www.moda-ml.net/moda-ml/repository/codelist/v2013-1/gc_NT3.xml</a></p> <p>(XPath: <a href="#">TEXDyFinOrder/TFCObody/TFCOitem/fabricComponent/location/@LRI</a>) [Optional]</p> <p>(XPath: <a href="#">TEXDyFinOrder/terms/trade/location/@LRI</a>) [Optional]</p>
@method	<p>norma o procedura standard usata per ricavare il valore sperimentale.</p> <p>- tipo base: string, lunghezza max: 25, (XPath: <a href="#">TEXDyFinOrder/TFCObody/TFCOitem/fabMnfrOperation/texMachineSpecs/specValue/@method</a>) [Optional]</p> <p>(XPath: <a href="#">TEXDyFinOrder/TFCObody/TFCOitem/fabricProd/fabricSpecs/specValue/@method</a>) [Optional]</p>
mixMatch	<p>nuance di colore usabile per l'abbinamento dei capi</p> <p>- tipo base: string, lunghezza max: 15, (XPath: <a href="#">TEXDyFinOrder/TFCObody/TFCOitem/fabricProd/piece/mixMatch</a>) 0-1</p>
msgCurrency	<p>valuta in cui sono espressi gli importi del documento</p> <p>- tipo base: string, tabella cod.: T9 <a href="http://www.moda-ml.net/moda-ml/repository/codelist/v2013-1/gc_T9.xml">http://www.moda-ml.net/moda-ml/repository/codelist/v2013-1/gc_T9.xml</a></p> <p>(XPath: <a href="#">TEXDyFinOrder/TFCOheader/msgCurrency</a>) 0-1</p>
msgDate	<p>data di emissione del presente messaggio (documento xml), espressa in uno dei formati: AAAA-MM-GG, AAAA-MM-GG:HH-MM o AAAA-SS (cioè anno-settimana)</p> <p>- tipo base: string, (XPath: <a href="#">TEXDyFinOrder/TFCOheader/msgDate</a>) 1-1</p>
@msgfunction	<p>funzione rivestita dal presente messaggio in relazione alla sua trasmissione</p> <p>- tipo base: string, tabella cod.: NT18</p>

	<a href="http://www.moda-ml.net/moda-ml/repository/codelist/v2013-1/gc_NT18.xml">http://www.moda-ml.net/moda-ml/repository/codelist/v2013-1/gc_NT18.xml</a> (XPath: <code>TEXDyFinOrder/@msgfunction</code> ) [Optional] [Default= OR]
msgID	chiave identificativa del documento nel sistema informativo della Parte emittente - tipo base: string, lunghezza max: 35, (XPath: <code>TEXDyFinOrder/TFCOheader/msgID</code> ) 0-1
msgN	numero identificativo assegnato al messaggio (documento xml) da chi lo emette - tipo base: string, lunghezza max: 35, (XPath: <code>TEXDyFinOrder/TFCOheader/msgN</code> ) 1-1
netWeight	è il peso netto della fornitura di merce, dichiarato a fini trasporto o doganali - tipo base: decimal, min incluso: 0, cifre decimali: 2, (XPath: <code>TEXDyFinOrder/terms/transInfo/netWeight</code> ) 0-1
note	nota in testo libero o strutturata (computer processing). Per strutturare la nota si devono usare gli attributi "noteLabel" e "codelist" - tipo base: string, lunghezza max: 350, (XPath: <code>TEXDyFinOrder/TFCObody/TFCOitem/dtScheme/note</code> ) 0-19 (XPath: <code>TEXDyFinOrder/TFCObody/TFCOitem/fabMnfrOperation/note</code> ) 0-19 (XPath: <code>TEXDyFinOrder/TFCObody/TFCOitem/fabricProd/note</code> ) 0-19 (XPath: <code>TEXDyFinOrder/TFCOheader/note</code> ) 0-19 (XPath: <code>TEXDyFinOrder/TFCObody/TFCOitem/fabricComponent/note</code> ) 0-19 (XPath: <code>TEXDyFinOrder/terms/allowanceCharge/dtScheme/note</code> ) 0-19
@noteLabel	qualificatore dell'argomento di una nota - tipo base: string, lunghezza max: 35, (XPath: <code>TEXDyFinOrder/TFCObody/TFCOitem/fabricProd/note/@noteLabel</code> ) [Optional] - nota: <i>deve usarsi per qualificare l'argomento della nota</i> (XPath: <code>TEXDyFinOrder/TFCOheader/note/@noteLabel</code> ) [Optional] - nota: <i>deve usarsi per qualificare l'argomento della nota</i> (XPath: <code>TEXDyFinOrder/terms/allowanceCharge/dtScheme/note/@noteLabel</code> ) [Optional] - nota: <i>deve usarsi per qualificare l'argomento della nota</i> (XPath: <code>TEXDyFinOrder/TFCObody/TFCOitem/fabMnfrOperation/note/@noteLabel</code> ) [Optional] - nota: <i>deve usarsi per qualificare l'argomento della nota</i> (XPath: <code>TEXDyFinOrder/TFCObody/TFCOitem/fabricComponent/note/@noteLabel</code> ) [Optional] - nota: <i>deve usarsi per qualificare l'argomento della nota</i> (XPath: <code>TEXDyFinOrder/TFCObody/TFCOitem/dtScheme/note/@noteLabel</code> ) [Optional] - nota: <i>deve usarsi per qualificare l'argomento della nota</i>
@numberingOrg	organizzazione che ha creato la codifica o immatricolazione in oggetto - tipo base: string, tabella cod.: NT6 <a href="http://www.moda-ml.net/moda-ml/repository/codelist/v2013-1/gc_NT6.xml">http://www.moda-ml.net/moda-ml/repository/codelist/v2013-1/gc_NT6.xml</a> (XPath: <code>TEXDyFinOrder/TFCOheader/note/@numberingOrg</code> ) [Optional] (XPath: <code>TEXDyFinOrder/TFCObody/TFCOitem/fabricComponent/texCode/@numberingOrg</code> ) [Optional] (XPath: <code>TEXDyFinOrder/TFCOheader/thirdParty/id/@numberingOrg</code> ) [Optional] (XPath: <code>TEXDyFinOrder/TFCObody/TFCOitem/fabricComponent/texCode/art/@numberingOrg</code> ) [Optional] - nota: <i>questo attributo dovrebbe essere usato o singolarmente o in abbinamento con "listName" e "listVersion"</i> (XPath: <code>TEXDyFinOrder/TFCObody/TFCOitem/fabMnfrOperation/refDoc/docID/@numberingOrg</code> ) [Optional] - nota: <i>qui si può specificare quale numerazione è usata per identificare il documento (es.: del Cliente, del Fornitore, ..)</i>

	<p>(XPath: TEXDyFinOrder/TFCObody/TFCOitem/fabricComponent/ texCode/pattern/@numberingOrg) [Optional]</p> <p>- nota: questo attributo dovrebbe essere usato o singolarmente o in abbinamento con "listName" e "listVersion"</p> <p>(XPath: TEXDyFinOrder/TFCObody/TFCOitem/fabricProd/ piece/EPC/@numberingOrg) [Optional]</p> <p>(XPath: TEXDyFinOrder/TFCObody/TFCOitem/fabricProd/ piece/serialN/@numberingOrg) [Optional]</p> <p>- nota: qui deve specificarsi il soggetto che ha assegnato la matricola (se diverso dal Fornitore)</p> <p>(XPath: TEXDyFinOrder/TFCObody/TFCOitem/fabricProd/ piece/lotN/@numberingOrg) [Optional]</p> <p>(XPath: TEXDyFinOrder/TFCObody/TFCOitem/thirdParty/id/@numberingOrg) [Optional]</p> <p>(XPath: TEXDyFinOrder/TFCOheader/buyer/id/@numberingOrg) [Optional]</p> <p>(XPath: TEXDyFinOrder/TFCOheader/refDoc/docID/@numberingOrg) [Optional]</p> <p>- nota: qui si può specificare quale numerazione è usata per identificare il documento (es.: del Cliente, del Fornitore, ..)</p> <p>(XPath: TEXDyFinOrder/TFCObody/TFCOitem/dtScheme/note/@numberingOrg) [Optional]</p> <p>(XPath: TEXDyFinOrder/TFCOheader/docID/@numberingOrg) [Optional]</p> <p>- nota: qui si può specificare quale numerazione è usata per identificare il documento (es.: del Cliente, del Fornitore, ..)</p> <p>(XPath: TEXDyFinOrder/TFCObody/TFCOitem/fabricProd/note/@numberingOrg) [Optional]</p> <p>(XPath: TEXDyFinOrder/TFCObody/TFCOitem/fabricProd/ piece/mixMatch/@numberingOrg) [Optional]</p> <p>(XPath: TEXDyFinOrder/TFCObody/TFCOitem/fabricProd/ piece/dyeN/@numberingOrg) [Optional]</p> <p>(XPath: TEXDyFinOrder/TFCObody/TFCOitem/fabricProd/ piece/packageN/@numberingOrg) [Optional]</p> <p>(XPath: TEXDyFinOrder/TFCObody/TFCOitem/fabMnfrOperation/ note/@numberingOrg) [Optional]</p> <p>(XPath: TEXDyFinOrder/TFCOheader/subContractor/id/@numberingOrg) [Optional]</p> <p>(XPath: TEXDyFinOrder/TFCObody/TFCOitem/fabricComponent/ texCode/added/@numberingOrg) [Optional]</p> <p>(XPath: TEXDyFinOrder/TFCObody/TFCOitem/fabricComponent/ refDoc/docID/@numberingOrg) [Optional]</p> <p>- nota: qui si può specificare quale numerazione è usata per identificare il documento (es.: del Cliente, del Fornitore, ..)</p> <p>(XPath: TEXDyFinOrder/TFCObody/TFCOitem/fabricProd/ texCode/art/@numberingOrg) [Optional]</p> <p>- nota: questo attributo dovrebbe essere usato o singolarmente o in abbinamento con "listName" e "listVersion"</p> <p>(XPath: TEXDyFinOrder/TFCObody/TFCOitem/fabricProd/ pieceChain/serialN/@numberingOrg) [Optional]</p> <p>- nota: qui deve specificarsi il soggetto che ha assegnato la matricola (se diverso dal Fornitore)</p> <p>(XPath: TEXDyFinOrder/TFCObody/TFCOitem/fabricComponent/ texCode/color/@numberingOrg) [Optional]</p> <p>- nota: questo attributo dovrebbe essere usato o singolarmente o in abbinamento con "listName" e "listVersion"</p> <p>(XPath: TEXDyFinOrder/TFCObody/TFCOitem/fabricProd/ texCode/added/@numberingOrg) [Optional]</p> <p>(XPath: TEXDyFinOrder/TFCObody/TFCOitem/fabricProd/ pieceChain/packageN/@numberingOrg) [Optional]</p> <p>(XPath: TEXDyFinOrder/TFCObody/TFCOitem/fabricProd/ pieceChain/dyeN/@numberingOrg) [Optional]</p> <p>(XPath: TEXDyFinOrder/TFCObody/TFCOitem/fabricProd/ pieceChain/dyeN/@numberingOrg) [Optional]</p> <p>(XPath: TEXDyFinOrder/TFCObody/TFCOitem/fabricProd/ pieceChain/dyeN/@numberingOrg) [Optional]</p>
--	--

	<p>pieceChain/lotN/@numberingOrg) [Optional]  (XPath: TEXDyFinOrder/TFCObody/TFCOitem/fabricProd/  texCode/color/@numberingOrg) [Optional]</p> <p>- nota: questo attributo dovrebbe essere usato o singolarmente o in abbinamento con "listName" e "listVersion"  (XPath: TEXDyFinOrder/TFCObody/TFCOitem/fabricProd/  texCode/pattern/@numberingOrg) [Optional]</p> <p>- nota: questo attributo dovrebbe essere usato o singolarmente o in abbinamento con "listName" e "listVersion"  (XPath:  TEXDyFinOrder/terms/allowanceCharge/dtScheme/note/@numberingOrg)  [Optional]  (XPath:  TEXDyFinOrder/TFCObody/TFCOitem/fabricProd/texCode/@numberingOrg)  [Optional]  (XPath: TEXDyFinOrder/TFCObody/TFCOitem/fabricComponent/  note/@numberingOrg) [Optional]  (XPath: TEXDyFinOrder/TFCObody/TFCOitem/fabricProd/  pieceChain/pieceCut/serialN/@numberingOrg) [Optional]</p> <p>- nota: qui deve specificarsi il soggetto che ha assegnato la matricola (se diverso dal Fornitore)  (XPath: TEXDyFinOrder/TFCObody/TFCOitem/fabricComponent/  serialN/@numberingOrg) [Optional]</p> <p>- nota: qui deve specificarsi il soggetto che ha assegnato la matricola (se diverso dal Fornitore)</p>
@packageContainerN	<p>riferimento al collo esterno in cui questo collo è contenuto</p> <p>- tipo base: string, lunghezza max: 25,  (XPath: TEXDyFinOrder/TFCObody/TFCOitem/fabricProd/  piece/packageN/@packageContainerN) [Optional]  (XPath: TEXDyFinOrder/TFCObody/TFCOitem/fabricProd/  pieceChain/packageN/@packageContainerN) [Optional]</p>
packageN	<p>numero di matricola usato per identificare un collo di trasporto</p> <p>- tipo base: string, lunghezza max: 25,  (XPath: TEXDyFinOrder/TFCObody/TFCOitem/fabricProd/piece/packageN)  0-1</p> <p>- note: qui si può identificare il collo in cui è contenuta la pezza  (XPath: TEXDyFinOrder/TFCObody/TFCOitem/fabricProd/  pieceChain/packageN) 0-1</p>
@part	<p>frazione percentuale di un pagamento totale</p> <p>- tipo base: decimal, min incluso: 1, max incluso: 99, cifre decimali: 2,  (XPath: TEXDyFinOrder/terms/insPayment/@part) [Required]</p> <p>- nota: qui deve indicarsi il valore (%) di ciascuna rata di pagamento</p>
pattern	<p>codice del disegno, quando non incluso nel codice articolo</p> <p>- tipo base: string, lunghezza max: 15,  (XPath: TEXDyFinOrder/TFCObody/TFCOitem/fabricComponent/  texCode/pattern) 0-1  (XPath: TEXDyFinOrder/TFCObody/TFCOitem/fabricProd/texCode/pattern)  0-1</p>
payMode	<p>modalità o mezzo di effettuazione del pagamento</p> <p>- tipo base: string, tabella cod.: T2  <a href="http://www.moda-ml.net/moda-ml/repository/codelist/v2013-1/gc_T2.xml">http://www.moda-ml.net/moda-ml/repository/codelist/v2013-1/gc_T2.xml</a>  (XPath: TEXDyFinOrder/terms/payment/payMode) 0-1  (XPath: TEXDyFinOrder/terms/insPayment/payMode) 0-1</p>
payTerm	<p>codice che specifica i termini di scadenza del pagamento</p> <p>- tipo base: string, tabella cod.: T1  <a href="http://www.moda-ml.net/moda-ml/repository/codelist/v2013-1/gc_T1.xml">http://www.moda-ml.net/moda-ml/repository/codelist/v2013-1/gc_T1.xml</a>  (XPath: TEXDyFinOrder/terms/insPayment/payTerm) 1-1  (XPath: TEXDyFinOrder/terms/payment/payTerm) 1-1</p>
payTermText	<p>testo libero che specifica i termini del pagamento (scadenza/modo)</p>

	- tipo base: string, lunghezza max: 40, (XPath: TEXDyFinOrder/terms/payment/payTermText) 1-1 (XPath: TEXDyFinOrder/terms/insPayment/payTermText) 1-1
pcTolerance	scarto percentuale tollerato per il valore di una misurazione (deve avere un segno più o meno) - tipo base: decimal, min incluso: 0, max incluso: 100, cifre totali: 2, (XPath: TEXDyFinOrder/TFCObody/TFCOitem/fabricProd/fabricSpecs/pcTolerance) 0-2 (XPath: TEXDyFinOrder/TFCObody/TFCOitem/fabMnfrOperation/texMachineSpecs/pcTolerance) 0-2
percCompos	peso percentuale della fibra nella composizione del prodotto - tipo base: decimal, min incluso: 0, max incluso: 100, cifre decimali: 2, (XPath: TEXDyFinOrder/TFCObody/TFCOitem/fabricProd/fabricCompos/percCompos) 1-9
person	nome della persona di riferimento all'interno della Parte - tipo base: string, lunghezza max: 40, (XPath: TEXDyFinOrder/TFCOheader/thirdParty/person) 0-1 (XPath: TEXDyFinOrder/TFCOheader/buyer/person) 0-1 (XPath: TEXDyFinOrder/TFCOheader/subContractor/person) 0-1 (XPath: TEXDyFinOrder/TFCObody/TFCOitem/thirdParty/person) 0-1
@phone	numero di telefono di una persona contattata - tipo base: string, lunghezza max: 35, (XPath: TEXDyFinOrder/TFCObody/TFCOitem/thirdParty/person/@phone) [Optional] (XPath: TEXDyFinOrder/TFCOheader/thirdParty/person/@phone) [Optional] (XPath: TEXDyFinOrder/TFCOheader/subContractor/person/@phone) [Optional] (XPath: TEXDyFinOrder/TFCOheader/buyer/person/@phone) [Optional]
pieceAllow	bonifico richiesto/concesso per la pezza - tipo base: decimal, cifre decimali: 2, (XPath: TEXDyFinOrder/TFCObody/TFCOitem/fabricProd/piece/pieceAllow) 0-1
pieceCutWidth	altezza utile effettiva della pezza di tessuto (ai fini della confezione) - tipo base: decimal, min incluso: 0, cifre decimali: 2, (XPath: TEXDyFinOrder/TFCObody/TFCOitem/fabricProd/piece/pieceCutWidth) 0-1
pieceInnWrap1	codice che specifica il tipo di confezionamento della pezza (es.: arrotolata) - tipo base: string, tabella cod.: T4 <a href="http://www.moda-ml.net/moda-ml/repository/codelist/v2013-1/gc_T4.xml">http://www.moda-ml.net/moda-ml/repository/codelist/v2013-1/gc_T4.xml</a> (XPath: TEXDyFinOrder/TFCObody/TFCOitem/fabricProd/pieceChain/piecePack/pieceInnWrap1) 1-1 (XPath: TEXDyFinOrder/TFCObody/TFCOitem/fabricProd/piece/piecePack/pieceInnWrap1) 1-1
pieceInnWrap2	codice che specifica la modalità di confezionamento della pezza, come sotto-classe del tipo (es.: arrotolata-su tavola di avvolgimento) - tipo base: string, tabella cod.: T5 <a href="http://www.moda-ml.net/moda-ml/repository/codelist/v2013-1/gc_T5.xml">http://www.moda-ml.net/moda-ml/repository/codelist/v2013-1/gc_T5.xml</a> (XPath: TEXDyFinOrder/TFCObody/TFCOitem/fabricProd/pieceChain/piecePack/pieceInnWrap2) 0-1 (XPath: TEXDyFinOrder/TFCObody/TFCOitem/fabricProd/piece/piecePack/pieceInnWrap2) 0-1
pieceLength	lunghezza della pezza - tipo base: decimal, min incluso: 0, cifre decimali: 2, (XPath: TEXDyFinOrder/TFCObody/TFCOitem/fabricProd/pieceChain/pieceCut/pieceLength) 0-1 (XPath:

	<p>TEXDyFinOrder/TFCObody/TFCOitem/fabricProd/piece/pieceLength) 0-1  (XPath: TEXDyFinOrder/TFCObody/TFCOitem/fabricProd/pieceChain/pieceLength) 0-1</p>
pieceOutWrap	<p>codice che specifica il tipo di imballo esterno della pezza  - tipo base: string, tabella cod.: T6  <a href="http://www.moda-ml.net/moda-ml/repository/codelist/v2013-1/gc_T6.xml">http://www.moda-ml.net/moda-ml/repository/codelist/v2013-1/gc_T6.xml</a>  (XPath: TEXDyFinOrder/TFCObody/TFCOitem/fabricProd/pieceChain/piecePack/pieceOutWrap) 0-1  (XPath: TEXDyFinOrder/TFCObody/TFCOitem/fabricProd/piece/piecePack/pieceOutWrap) 0-1</p>
piecePackText	<p>testo libero che specifica il tipo di confezionamento della pezza  - tipo base: string, lunghezza max: 40,  (XPath: TEXDyFinOrder/TFCObody/TFCOitem/fabricProd/piece/piecePack/piecePackText) 1-1  (XPath: TEXDyFinOrder/TFCObody/TFCOitem/fabricProd/pieceChain/piecePack/piecePackText) 1-1</p>
pieceStatus	<p>codice usato per descrivere lo status di una pezza dopo il controllo  - tipo base: string, tabella cod.: T52  <a href="http://www.moda-ml.net/moda-ml/repository/codelist/v2013-1/gc_T52.xml">http://www.moda-ml.net/moda-ml/repository/codelist/v2013-1/gc_T52.xml</a>  (XPath: TEXDyFinOrder/TFCObody/TFCOitem/fabricProd/piece/pieceStatus) 0-1</p>
pieceWeight	<p>peso totale effettivo della pezza di tessuto  - tipo base: decimal, min incluso: 0, cifre decimali: 2,  (XPath: TEXDyFinOrder/TFCObody/TFCOitem/fabricProd/piece/pieceWeight) 0-1  (XPath: TEXDyFinOrder/TFCObody/TFCOitem/fabricProd/pieceChain/pieceWeight) 0-1  (XPath: TEXDyFinOrder/TFCObody/TFCOitem/fabricProd/pieceChain/pieceCut/pieceWeight) 0-1</p>
pieceWeightM	<p>peso effettivo al metro lineare della pezza di tessuto  - tipo base: decimal, min incluso: 0, cifre decimali: 2,  (XPath: TEXDyFinOrder/TFCObody/TFCOitem/fabricProd/piece/pieceWeightM) 0-1</p>
pieceWidth	<p>altezza effettiva della pezza di tessuto  - tipo base: decimal, min incluso: 0, cifre decimali: 2,  (XPath: TEXDyFinOrder/TFCObody/TFCOitem/fabricProd/pieceChain/pieceWidth) 0-1  (XPath: TEXDyFinOrder/TFCObody/TFCOitem/fabricProd/piece/pieceWidth) 0-1</p>
postCode	<p>codice postale  - tipo base: string, lunghezza max: 10,  (XPath: TEXDyFinOrder/TFCOheader/buyer/postCode) 0-1  (XPath: TEXDyFinOrder/TFCObody/TFCOitem/thirdParty/postCode) 0-1  (XPath: TEXDyFinOrder/TFCOheader/thirdParty/postCode) 0-1  (XPath: TEXDyFinOrder/TFCOheader/subContractor/postCode) 0-1</p>
price	<p>prezzo unitario dell'articolo, dell'oggetto o del servizio specificato  - tipo base: decimal, min incluso: 0, cifre decimali: 2,  (XPath: TEXDyFinOrder/TFCObody/TFCOitem/price) 0-1</p>
@priceQualifier	<p>tipo di prezzo con riferimento a sconti e tasse  - tipo base: string, tabella cod.: NT20  <a href="http://www.moda-ml.net/moda-ml/repository/codelist/v2013-1/gc_NT20.xml">http://www.moda-ml.net/moda-ml/repository/codelist/v2013-1/gc_NT20.xml</a>  (XPath: TEXDyFinOrder/TFCObody/TFCOitem/price/@priceQualifier) [Optional] [Default= NET]</p>
@productLevel	<p>livello del prodotto (finale o intermedio) ottenuto da una operazione di un ciclo di lavoro  - tipo base: string, tabella cod.: NT22  <a href="http://www.moda-ml.net/moda-ml/repository/codelist/v2013-1/gc_NT22.xml">http://www.moda-ml.net/moda-ml/repository/codelist/v2013-1/gc_NT22.xml</a></p>



	<p>(XPath: <a href="#">TEXDyFinOrder/TFCObody/TFCOitem/@productLevel</a>) [Optional] [Default= END]</p> <p>- nota: usare il qualificatore "intermedio" quando il prodoto ritorna come componente in una successiva riga della medesima Disposizione</p>
qty	<p>quantità netta dell'articolo o dell'oggetto correlato, qualificata dalla funzione del documento e dal contesto</p> <p>- tipo base: decimal, min incluso: 0, cifre decimali: 2, (XPath: <a href="#">TEXDyFinOrder/TFCObody/TFCOitem/qty</a>) 1-3 (XPath: <a href="#">TEXDyFinOrder/TFCObody/TFCOitem/fabricComponent/qty</a>) 1-3</p> <p>- note: <i>quantità da consumare nella trasformazione</i></p>
@role	<p>qualificatore del ruolo della Terza Parte</p> <p>- tipo base: string, tabella cod.: NT2 <a href="http://www.moda-ml.net/moda-ml/repository/codelist/v2013-1/gc_NT2.xml">http://www.moda-ml.net/moda-ml/repository/codelist/v2013-1/gc_NT2.xml</a></p> <p>(XPath: <a href="#">TEXDyFinOrder/TFCObody/TFCOitem/thirdParty/@role</a>) [Required] (XPath: <a href="#">TEXDyFinOrder/TFCOheader/thirdParty/@role</a>) [Required]</p>
season	<p>stagione di vendita, composta da: stagione (1 crt) + anno (4 crt) - stagione: P/E=1 A/I=2 P=3-E=4 A=5 I=6; per più di quattro stagioni usare sequenza alfabetica: 1a stagione=A 2a stagione=B etc.etc.</p> <p>- tipo base: string, lunghezza max: 15, (XPath: <a href="#">TEXDyFinOrder/TFCOheader/refDoc/season</a>) 0-1</p> <p>- note: <i>qui indica la stagione a cui appartiene il documento in oggetto</i> (XPath: <a href="#">TEXDyFinOrder/TFCOheader/season</a>) 0-1 (XPath: <a href="#">TEXDyFinOrder/TFCObody/TFCOitem/fabricComponent/refDoc/season</a>) 0-1</p> <p>- note: <i>qui indica la stagione a cui appartiene il documento in oggetto</i> (XPath: <a href="#">TEXDyFinOrder/TFCObody/TFCOitem/fabMnfrOperation/refDoc/season</a>) 0-1</p> <p>- note: <i>qui indica la stagione a cui appartiene il documento in oggetto</i></p>
@sender	<p>qualificatore che distingue la Parte che spedisce il documento</p> <p>- tipo base: boolean, (XPath: <a href="#">TEXDyFinOrder/TFCOheader/buyer/@sender</a>) [Optional]</p> <p>- nota: <i>L'uso di questo attributo è obbligatorio quando si vuole creare lo STYLESHEET</i> (XPath: <a href="#">TEXDyFinOrder/TFCOheader/subContractor/@sender</a>) [Optional]</p> <p>- nota: <i>L'uso di questo attributo è obbligatorio quando si vuole creare lo STYLESHEET</i> (XPath: <a href="#">TEXDyFinOrder/TFCOheader/thirdParty/@sender</a>) [Optional]</p> <p>- nota: <i>L'uso di questo attributo è obbligatorio quando si vuole creare lo STYLESHEET</i> (XPath: <a href="#">TEXDyFinOrder/TFCObody/TFCOitem/thirdParty/@sender</a>) [Optional]</p> <p>- nota: <i>L'uso di questo attributo è obbligatorio quando si vuole creare lo STYLESHEET</i></p>
serialN	<p>numero di matricola usato per identificare le unità fisiche</p> <p>- tipo base: string, lunghezza max: 15, (XPath: <a href="#">TEXDyFinOrder/TFCObody/TFCOitem/fabricComponent/serialN</a>) 0-99</p> <p>- note: <i>può usarsi per specificare le singole pezze/catene che il Terzista deve usare per la lavorazione</i> (XPath: <a href="#">TEXDyFinOrder/TFCObody/TFCOitem/fabricProd/pieceChain/serialN</a>) 1-1 (XPath: <a href="#">TEXDyFinOrder/TFCObody/TFCOitem/fabricProd/piece/serialN</a>) 1-3 (XPath: <a href="#">TEXDyFinOrder/TFCObody/TFCOitem/fabricProd/pieceChain/pieceCut/serialN</a>) 1-1</p>
@source	<p>origine o fonte di rilevazione dei dati in oggetto</p> <p>- tipo base: string, tabella cod.: NT12 <a href="http://www.moda-ml.net/moda-ml/repository/codelist/v2013-1/gc_NT12.xml">http://www.moda-ml.net/moda-ml/repository/codelist/v2013-1/gc_NT12.xml</a></p> <p>(XPath: <a href="#">TEXDyFinOrder/TFCObody/TFCOitem/fabMnfrOperation/</a></p>

	<p>texMachineSpecs/specValue/@source) [Optional]  (XPath: TEXDyFinOrder/TFCObody/TFCOitem/fabricProd/fabricSpecs/specValue/@source) [Optional]</p>
specValue	<p>valore richiesto per una caratteristica o un parametro misurabili  - tipo base: decimal,  (XPath: TEXDyFinOrder/TFCObody/TFCOitem/fabricProd/fabricSpecs/specValue) 0-1  (XPath: TEXDyFinOrder/TFCObody/TFCOitem/fabMnfrOperation/texMachineSpecs/specValue) 0-1</p>
street	<p>via e numero civico di una locazione  - tipo base: string, lunghezza max: 80,  (XPath: TEXDyFinOrder/TFCObody/TFCOitem/thirdParty/street) 0-1  (XPath: TEXDyFinOrder/TFCOheader/buyer/street) 0-1  (XPath: TEXDyFinOrder/TFCOheader/thirdParty/street) 0-1  (XPath: TEXDyFinOrder/TFCOheader/subContractor/street) 0-1</p>
subCountry	<p>sigla o codice della provincia (sub-country)  - tipo base: string, lunghezza max: 9,  (XPath: TEXDyFinOrder/TFCOheader/buyer/subCountry) 0-1  (XPath: TEXDyFinOrder/TFCOheader/subContractor/subCountry) 0-1  (XPath: TEXDyFinOrder/TFCObody/TFCOitem/thirdParty/subCountry) 0-1  (XPath: TEXDyFinOrder/TFCOheader/thirdParty/subCountry) 0-1</p>
taxCategory	<p>categoria di imposta o tassa  - tipo base: string, tabella cod.: T62  <a href="http://www.moda-ml.net/moda-ml/repository/codelist/v2013-1/gc_T62.xml">http://www.moda-ml.net/moda-ml/repository/codelist/v2013-1/gc_T62.xml</a>  (XPath: TEXDyFinOrder/terms/allowanceCharge/dtScheme/taxCategory) 0-1  (XPath: TEXDyFinOrder/TFCObody/TFCOitem/dtScheme/taxCategory) 0-1</p>
taxRate	<p>aliquota percentuale di imposta o tassa  - tipo base: string,  (XPath: TEXDyFinOrder/terms/allowanceCharge/dtScheme/taxRate) 0-1  (XPath: TEXDyFinOrder/TFCObody/TFCOitem/dtScheme/taxRate) 0-1</p>
@taxType	<p>tipo di imposta o tassa  - tipo base: string, tabella cod.: T61  <a href="http://www.moda-ml.net/moda-ml/repository/codelist/v2013-1/gc_T61.xml">http://www.moda-ml.net/moda-ml/repository/codelist/v2013-1/gc_T61.xml</a>  (XPath: TEXDyFinOrder/TFCObody/TFCOitem/dtScheme/@taxType)  [Required]  (XPath: TEXDyFinOrder/terms/allowanceCharge/dtScheme/@taxType)  [Required]</p>
texJob	<p>operazione elementare di un ciclo di lavoro sul tessuto  - tipo base: string, tabella cod.: T202  <a href="http://www.moda-ml.net/moda-ml/repository/codelist/v2013-1/gc_T202.xml">http://www.moda-ml.net/moda-ml/repository/codelist/v2013-1/gc_T202.xml</a>  (XPath: TEXDyFinOrder/TFCObody/TFCOitem/fabMnfrOperation/texJob) 1-1</p>
texJobTech	<p>tecnologia di operazione sul tessuto  - tipo base: string, tabella cod.: T262  <a href="http://www.moda-ml.net/moda-ml/repository/codelist/v2013-1/gc_T262.xml">http://www.moda-ml.net/moda-ml/repository/codelist/v2013-1/gc_T262.xml</a>  (XPath: TEXDyFinOrder/TFCObody/TFCOitem/fabMnfrOperation/texJobTech) 0-9</p>
texMachine	<p>macchina usata in una operazione elementare di un ciclo di lavoro sul tessuto  - tipo base: string, tabella cod.: T272  <a href="http://www.moda-ml.net/moda-ml/repository/codelist/v2013-1/gc_T272.xml">http://www.moda-ml.net/moda-ml/repository/codelist/v2013-1/gc_T272.xml</a>  (XPath: TEXDyFinOrder/TFCObody/TFCOitem/fabMnfrOperation/texMachine) 0-1</p>
texMachineParam	<p>parametro o variabile di settaggio di macchina usata in una operazione elementare di un ciclo di lavoro sul tessuto  - tipo base: string, tabella cod.: T282  <a href="http://www.moda-ml.net/moda-ml/repository/codelist/v2013-1/gc_T282.xml">http://www.moda-ml.net/moda-ml/repository/codelist/v2013-1/gc_T282.xml</a>  (XPath: TEXDyFinOrder/TFCObody/TFCOitem/fabMnfrOperation/</p>

	texMachineSpecs/texMachineParam) 1-1
@TFCOtype	<p>tipo della DISPOSIZIONE TINTURA-FINISSAGGIO TESSUTO. Obbligatorio utilizzare questo elemento per indicare RILAVORAZIONI.</p> <p>- tipo base: string, tabella cod.: NT24  <a href="http://www.moda-ml.net/moda-ml/repository/codelist/v2013-1/gc_NT24.xml">http://www.moda-ml.net/moda-ml/repository/codelist/v2013-1/gc_NT24.xml</a>  (XPath: TEXDyFinOrder/@TFCOtype) [Required]</p>
@TID	<p>matricola che contrassegna il chip RFID</p> <p>- tipo base: string,  (XPath: TEXDyFinOrder/TFCObody/TFCOitem/fabricProd/piece/EPC/@TID) [Optional]</p>
tolerance	<p>scarto tollerato per il valore di una misurazione (deve avere un segno più o meno)</p> <p>- tipo base: decimal,  (XPath: TEXDyFinOrder/TFCObody/TFCOitem/fabMnfrOperation/texMachineSpecs/tolerance) 0-2  (XPath: TEXDyFinOrder/TFCObody/TFCOitem/fabricProd/fabricSpecs/tolerance) 0-2</p>
totFault	<p>numero totale dei difetti: le prime due cifre contano i difetti Gravi, le seconde due i difetti Medi e le ultime due i difetti Lievi</p> <p>- tipo base: positiveInteger,  (XPath: TEXDyFinOrder/TFCObody/TFCOitem/fabricProd/piece/totFault) 0-1</p>
transCondition	<p>condizione speciale di trasporto o servizio speciale richiesto allo Spedizioniere</p> <p>- tipo base: string, tabella cod.: T38  <a href="http://www.moda-ml.net/moda-ml/repository/codelist/v2013-1/gc_T38.xml">http://www.moda-ml.net/moda-ml/repository/codelist/v2013-1/gc_T38.xml</a>  (XPath: TEXDyFinOrder/terms/transInfo/transCondition) 0-3</p>
transConditionText	<p>descrizione in testo libero della condizione speciale di trasporto o servizio speciale richiesto allo Spedizioniere</p> <p>- tipo base: string, lunghezza max: 100,  (XPath: TEXDyFinOrder/terms/transInfo/transConditionText) 0-1</p>
transMeans	<p>mezzo usato per il trasporto, complessivo o relativo ad una tratta</p> <p>- tipo base: string, tabella cod.: T40  <a href="http://www.moda-ml.net/moda-ml/repository/codelist/v2013-1/gc_T40.xml">http://www.moda-ml.net/moda-ml/repository/codelist/v2013-1/gc_T40.xml</a>  (XPath: TEXDyFinOrder/terms/transInfo/transMeans) 0-1</p>
transMode	<p>modo di trasporto, complessivo o relativo ad una tratta</p> <p>- tipo base: string, tabella cod.: T8  <a href="http://www.moda-ml.net/moda-ml/repository/codelist/v2013-1/gc_T8.xml">http://www.moda-ml.net/moda-ml/repository/codelist/v2013-1/gc_T8.xml</a>  (XPath: TEXDyFinOrder/terms/transInfo/transMode) 1-1</p>
@transReason	<p>causale del trasporto</p> <p>- tipo base: string, tabella cod.: NT11  <a href="http://www.moda-ml.net/moda-ml/repository/codelist/v2013-1/gc_NT11.xml">http://www.moda-ml.net/moda-ml/repository/codelist/v2013-1/gc_NT11.xml</a>  (XPath: TEXDyFinOrder/terms/transInfo/@transReason) [Optional]</p>
@um	<p>unità di misura fisica</p> <p>- tipo base: string, tabella cod.: NT7  <a href="http://www.moda-ml.net/moda-ml/repository/codelist/v2013-1/gc_NT7.xml">http://www.moda-ml.net/moda-ml/repository/codelist/v2013-1/gc_NT7.xml</a>  (XPath: TEXDyFinOrder/TFCObody/TFCOitem/fabricProd/piece/pieceAllow/@um) [Required]  (XPath: TEXDyFinOrder/TFCObody/TFCOitem/qty/@um) [Required]  (XPath: TEXDyFinOrder/TFCObody/TFCOitem/price/@um) [Optional]</p> <p>- nota: <i>Unità di misura fisica del prodotto a cui è riferito il prezzo (es. prezzo per metro).</i>  (XPath: TEXDyFinOrder/TFCObody/TFCOitem/fabricProd/piece/pieceWeight/@um) [Optional] [Default= KGM]  (XPath: TEXDyFinOrder/TFCObody/TFCOitem/fabMnfrOperation/texMachineSpecs/pcTolerance/@um) [Optional]</p> <p>- nota: <i>da usarsi quando occorre specificare se la percentuale</i></p>

	<p><i>dichiarata è in peso, volume, ecc..</i></p> <p>(XPath: TEXDyFinOrder/TFCObody/TFCOitem/fabMnfrOperation/ texMachineSpecs/tolerance/@um) [Required]</p> <p>(XPath: TEXDyFinOrder/TFCObody/TFCOitem/fabricProd/ piece/pieceWeightM/@um) [Optional] [Default= GRM]</p> <p>(XPath: TEXDyFinOrder/TFCObody/TFCOitem/fabricProd/ fabricSpecs/specValue/@um) [Optional]</p> <p>(XPath: TEXDyFinOrder/TFCObody/TFCOitem/fabricProd/ pieceChain/pieceWeight/@um) [Optional] [Default= KGM]</p> <p>(XPath: TEXDyFinOrder/TFCObody/TFCOitem/fabricProd/ fabricWidth/@um) [Optional] [Default= CMT]</p> <p>(XPath: TEXDyFinOrder/TFCObody/TFCOitem/fabricProd/ pieceChain/pieceCut/pieceLength/@um) [Optional] [Default= MTR]</p> <p>(XPath: TEXDyFinOrder/TFCObody/TFCOitem/fabricProd/ fabricSpecs/tolerance/@um) [Required]</p> <p>(XPath: TEXDyFinOrder/TFCObody/TFCOitem/fabricComponent/ qty/@um) [Required]</p> <p>(XPath: TEXDyFinOrder/TFCObody/TFCOitem/fabricProd/ pieceChain/pieceLength/@um) [Optional] [Default= MTR]</p> <p>(XPath: TEXDyFinOrder/TFCObody/TFCOitem/fabricProd/ fabricSpecs/pcTolerance/@um) [Optional]</p> <p>- nota: <i>da usarsi quando occorre specificare se la percentuale dichiarata è in peso, volume, ecc..</i></p> <p>(XPath: TEXDyFinOrder/TFCObody/TFCOitem/fabricProd/ pieceChain/pieceWidth/@um) [Optional] [Default= CMT]</p> <p>(XPath: TEXDyFinOrder/TFCObody/TFCOitem/fabricProd/ pieceChain/pieceCut/pieceWeight/@um) [Optional] [Default= KGM]</p> <p>(XPath: TEXDyFinOrder/TFCObody/TFCOitem/fabricProd/ piece/pieceWidth/@um) [Optional] [Default= CMT]</p> <p>(XPath: TEXDyFinOrder/TFCObody/TFCOitem/fabricProd/ piece/pieceLength/@um) [Optional] [Default= MTR]</p> <p>(XPath: TEXDyFinOrder/TFCObody/TFCOitem/fabMnfrOperation/ texMachineSpecs/specValue/@um) [Optional]</p> <p>(XPath: TEXDyFinOrder/TFCObody/TFCOitem/fabricProd/ piece/pieceCutWidth/@um) [Optional] [Default= CMT]</p> <p>(XPath: TEXDyFinOrder/terms/transInfo/netWeight/@um) [Required]</p> <p>(XPath: TEXDyFinOrder/terms/transInfo/grossWeight/@um) [Required]</p>
@useProfile	<p>profilo uso al quale il presente documento è conforme nel caso sia stato definito tra le parti. Preferibile sia un URI con nome aziende o eventualmente un URL con link al profilo.</p> <p>- tipo base: string,</p> <p>(XPath: TEXDyFinOrder/@useProfile) [Optional]</p>
@VAT	<p>aliquota o causale IVA ( deprecato, usare dtScheme )</p> <p>- tipo base: string, tabella cod.: NT16</p> <p><a href="http://www.moda-ml.net/moda-ml/repository/codelist/v2013-1/gc_NT16.xml">http://www.moda-ml.net/moda-ml/repository/codelist/v2013-1/gc_NT16.xml</a></p> <p>(XPath: TEXDyFinOrder/TFCObody/TFCOitem/lineN/@VAT) [Optional]</p> <p>(XPath: TEXDyFinOrder/terms/allowanceCharge/@VAT) [Optional]</p> <p>(XPath: TEXDyFinOrder/TFCOheader/thirdParty/@VAT) [Optional]</p> <p>(XPath: TEXDyFinOrder/TFCObody/TFCOitem/thirdParty/@VAT) [Optional]</p>
@version	<p>Versione del dizionario da cui è creata l'istanza</p> <p>- tipo base: string, tabella cod.: NT100</p> <p><a href="http://www.moda-ml.net/moda-ml/repository/codelist/v2013-1/gc_NT100.xml">http://www.moda-ml.net/moda-ml/repository/codelist/v2013-1/gc_NT100.xml</a></p> <p>(XPath: TEXDyFinOrder/@version) [Optional] [Default= 2013-1]</p>

## 2.3 Tabelle di codifica utilizzate

Elenco delle tabelle di enumerazione utilizzate nel documento XML. I relativi codici sono presenti all'indirizzo: <http://www.moda-ml.org/moda-ml/imple/moda-ml-2013-1.asp?lingua=it&pag=6>

NT100 - Versione eBIZ Moda-ML  
NT11 - causale trasporto  
NT12 - fonte dati  
NT16 - aliquota o causale IVA  
NT18 - funzione messaggio  
NT2 - qualificatore terzparte  
NT20 - tipo prezzo  
NT22 - tipo prodotto di una operazione  
NT24 - tipo Disposizione di Tintura-Finissaggio Tessuto  
NT29 - formato data  
NT3 - formato dato  
NT38 - prova colore  
NT4 - destinazione d'uso  
NT6 - ente codificatore  
NT7 - unità di misura  
T1 - pagamento - scadenza  
T10 - ISO3166 - Nazione  
T13 - proprietà CFM del tessuto  
T19 - tipo di fibra  
T2 - Pagamento - Modo  
T202 - tipo di lavorazione del tessuto  
T21 - tipo documento  
T262 - tipo tecnologia di lavorazione sul tessuto  
T272 - tipo di macchina per lavorazione tessuto  
T282 - tipo parametro lavorazione tessuto  
T3 - consegna - IncoTerm  
T38 - condizioni di trasporto  
T4 - confezione pezza - Tipo  
T40 - tipo mezzo di trasporto  
T41 - tipo di Sconto od Onere  
T44 - tipo codice addizionale  
T5 - confezione pezza - Modalità  
T52 - stato della pezza  
T6 - confezione pezza - Imballo  
T61 - tipo di imposta o tassa  
T62 - categoria di imposta o tassa  
T8 - Trasporto - Modo  
T9 - ISO4217 - Valuta

# Allegato A

Immagini rappresentative della struttura dei principali elementi complessi.

