



<http://www.moda-ml.org>

GUIDA DI IMPLEMENTAZIONE TRANSAZIONE "OFFERTA FILATURA"

Versione: 2013-1

Data di rilascio: 18/11/2011

Codice documento: G056

Repository XML Schema: <http://www.moda-ml.org/moda-ml/repository/schema/v2013-1/default.asp>

Repository guide: <http://www.moda-ml.org/moda-ml/repository/guide/v2013-1/default.asp>

Nome file: G056-MODA-ML-OffertaFilatura.pdf

1. DESCRIZIONE DI BUSINESS

1.1 Scopo

Questa guida ha lo scopo di illustrare alle aziende del settore tessile abbigliamento la forma standard XML del tipo documento "OFFERTA FILATURA", fornendo le istruzioni per il suo impiego nel contesto di commercio elettronico tra Terzisti e loro committenti illustrato nel diagramma accluso.

Tutte le regole necessarie per la costruzione e la validazione del documento sono espresse mediante uno specifico schema XML, che è presentato in dettaglio nel paragrafo

.

1.2 Generalità

La Offerta può essere usata da un Terzista per rispondere alla Richiesta di un Committente per la filatura di una materia prima di sua proprietà.

L'Offerta si articola su 4 livelli:

Lavorazione (macro) Offerta = radice documento (7 tipi di Offerte)

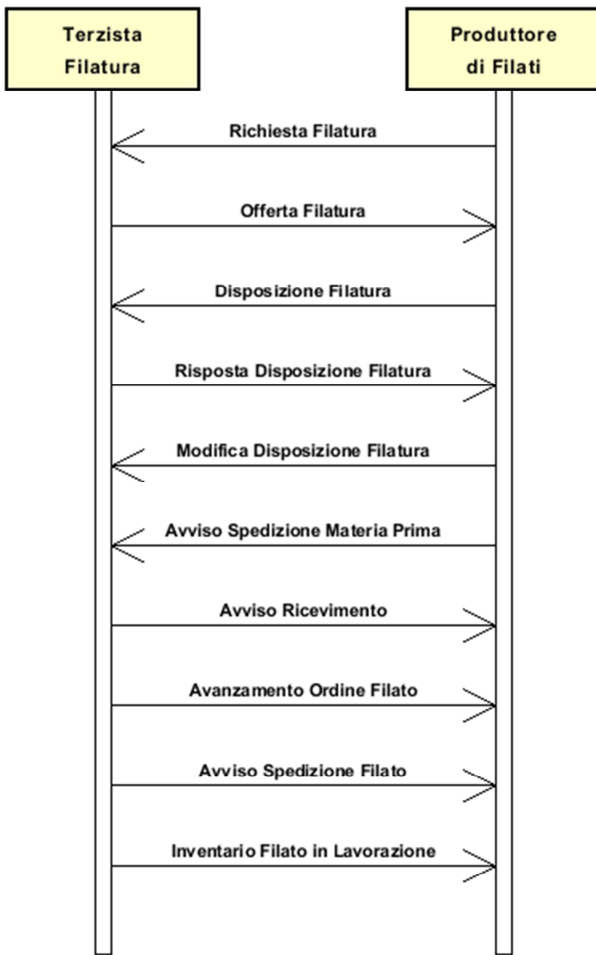
Famiglia Prodotto = qualificatore documento (tipologia di prodotto riferita al processo di fabbricazione; es.: filato pettinato, tessuto jacquard,..)

Specifiche prodotto = "xxxSpecs" (caratteristiche tecniche e proprietà del prodotto)

Operazioni offerte = "xxxMnfrOperation" (lavorazioni richieste)

Quantità, unità di misura e prezzi devono essere riferiti al terzo livello (Riga)

1.3. Scenario applicativo



2. GUIDA ALLA IMPLEMENTAZIONE

2.1 Struttura generale del documento XML

Tutti i dati che possono essere scambiati tra le Parti con questa classe di documenti XML sono mostrati nella "Struttura del documento" (una visione semplificata dello schema) dove:

- i due numeri che seguono ciascun elemento indicano la sua "cardinalità" (numero minimo e massimo di ripetizioni ammesse); il numero minimo uguale a 0 indica un elemento opzionale, il numero minimo maggiore o uguale a 1 indica un elemento obbligatorio)
- il carattere grassetto denota gli elementi che sono "complessi semantici" ovvero aggregati di dati elementari costruiti ai fini della funzionalità e della riusabilità dell'informazione (gli elementi che sono contenuti in ogni elemento padre si individuano agevolmente per l'indentatura)
- il simbolo @ ed il carattere corsivo denotano un attributo dell'elemento che lo precede; qui la condizione d'uso (Required, Optional, ecc.) è indicata fra parentesi quadre

Struttura del documento XML

RAWSpinOffer

@msgfunction [Optional] [Default= OR]

@yarnProcQualifier [Required]

@version [Optional] [Default= 2013-1]

@useProfile [Optional]

| **OFheader 1-1**

| | msgN 1-1

| | - scegli -

| | msgID 0-1

| | - oppure -

| | docID 0-1

| | | @numberingOrg [Optional]

| | - fine scelta -

| | msgDate 1-1

| | | @dateForm [Optional]

| | season 0-1

| | validityStart 0-1

| | | @dateForm [Optional]

| | validityEnd 1-1

| | | @dateForm [Optional]

| | **refDoc 1-9**

| | | @docType [Required]

| | | | docID 1-2

| | | | | @numberingOrg [Optional]

| | | | docDate 0-1

| | | | | @dateForm [Optional]

| | | | season 0-1

| | | | itemID 0-1

| | **buyer 1-1**

| | | @logo [Optional]

| | | @sender [Optional]

| | | | id 1-1

| | | | | @numberingOrg [Optional]

| | | | legalName 0-1

| | | | dept 0-1

| | | | person 0-1

- | | | @email [Optional]
- | | | @phone [Optional]
- | | | @fax [Optional]
- | | | street 0-1
- | | | city 0-1
- | | | subCountry 0-1
- | | | country 0-1
- | | | postCode 0-1

- scegli -

- | | **supplier 1-1**
- | | | @logo [Optional]
- | | | @sender [Optional]
- | | | id 1-1
- | | | | @numberingOrg [Optional]
- | | | | legalName 0-1
- | | | | dept 0-1
- | | | | person 0-1
- | | | | @email [Optional]
- | | | | @phone [Optional]
- | | | | @fax [Optional]
- | | | | street 0-1
- | | | | city 0-1
- | | | | subCountry 0-1
- | | | | country 0-1
- | | | | postCode 0-1

- oppure -

- | | **subContractor 1-1**
- | | | @sender [Optional]
- | | | id 1-1
- | | | | @numberingOrg [Optional]
- | | | | legalName 0-1
- | | | | dept 0-1
- | | | | person 0-1
- | | | | @email [Optional]
- | | | | @phone [Optional]
- | | | | @fax [Optional]
- | | | | street 0-1
- | | | | city 0-1
- | | | | subCountry 0-1
- | | | | country 0-1
- | | | | postCode 0-1

- fine scelta -

- | | | note 0-19
- | | | | @numberingOrg [Optional]
- | | | | @codeList [Optional]
- | | | | @noteLabel [Optional]

| **terms 0-1**

- | | **payment 0-5**
- | | | @finDiscount [Optional]
- | | | @finSurcharge [Optional]

- scegli -

- | | | payTerm 1-1
- | | - oppure -
- | | | payTermText 1-1
- | | - fine scelta -

- | | | payMode 0-1

- | | **insPayment 0-5**
- | | | @part [Required]

- scegli -

- | | | payTerm 1-1

- *oppure* -
 - | payTermText 1-1
- *fine scelta* -
 - | payMode 0-1
- trade 0-1**
 - *scegli* -
 - | incoTermText 1-1
 - *oppure* -
 - | incoTerm 1-1
 - *fine scelta* -
 - | location 0-1
 - | @LRI [Optional]
- transInfo 0-1**
 - @transReason [Optional]
 - | transMode 1-1
 - | carrier 0-1
 - | deliveryPlace 0-1
 - | grossWeight 0-1
 - | @um [Required]
 - | netWeight 0-1
 - | @um [Required]
 - | transMeans 0-1
 - | transCondition 0-3
 - | transConditionText 0-1
- allowanceCharge 0-9**
 - @VAT [Optional]
 - *scegli* -
 - | AC_category 1-1
 - *oppure* -
 - | AC_categoryText 1-1
 - *scegli* -
 - | AC_percent 1-1
 - *oppure* -
 - | AC_amount 1-1
 - *fine scelta* -
 - dtScheme 0-1**
 - @taxType [Required]
 - | taxCategory 0-1
 - | taxRate 0-1
 - | legalRef 0-1
 - | @codeList [Required]
 - | note 0-19
 - | @numberingOrg [Optional]
 - | @codeList [Optional]
 - | @noteLabel [Optional]

RSOFbody 1-1

- RSOFitem 1-unbounded**
 - @act [Required]
 - | lineN 1-1
 - | @VAT [Optional]
 - refDoc 1-1**
 - @docType [Required]
 - | docID 1-2
 - | @numberingOrg [Optional]
 - | docDate 0-1
 - | @dateForm [Optional]
 - | season 0-1
 - | itemID 0-1
 - yarnCompos 0-1**
 - | percCompos 1-9

```

| | | | @fibres [Required]
| | | | yarnSpecs 0-9
| | | | - scegli -
| | | | | yarnCharText 1-1
| | | | - oppure -
| | | | | yarnChar 1-1
| | | | - fine scelta -
| | | | | experimValue 0-1
| | | | | @um [Optional]
| | | | | @method [Optional]
| | | | | @application [Optional]
| | | | | @idCO [Optional]
| | | | | specValue 0-1
| | | | | @um [Optional]
| | | | | @source [Optional]
| | | | | @method [Optional]
| | | | | @application [Optional]
| | | | | @CV [Optional]
| | | | - scegli -
| | | | | tolerance 0-2
| | | | | @um [Required]
| | | | - oppure -
| | | | | pcTolerance 0-2
| | | | | @um [Optional]
| | | | - fine scelta -
| | | | qty 1-2
| | | | @um [Required]
| | | | price 1-1
| | | | @um [Optional]
| | | | @priceQualifier [Optional] [Default= NET]
| | | | deliveryDate 1-1
| | | | @dateForm [Optional]
| | | | notBeforeDate 0-1
| | | | @dateForm [Optional]
| | | | thirdParty 0-1
| | | | @VAT [Optional]
| | | | @role [Required]
| | | | @sender [Optional]
| | | | | id 1-1
| | | | | @numberingOrg [Optional]
| | | | | legalName 0-1
| | | | | dept 0-1
| | | | | person 0-1
| | | | | @email [Optional]
| | | | | @phone [Optional]
| | | | | @fax [Optional]
| | | | | street 0-1
| | | | | city 0-1
| | | | | subCountry 0-1
| | | | | country 0-1
| | | | | postCode 0-1
| | | | yarnMnfrOperation 1-9
| | | | - scegli -
| | | | | jobName 1-1
| | | | - oppure -
| | | | | yarnJob 1-1
| | | | - fine scelta -
| | | | | yarnJobTech 0-1
| | | | | refDoc 0-1
| | | | | @docType [Required]
| | | | | | docID 1-2

```

```

| | | | | @numberingOrg [Optional]
| | | | | docDate 0-1
| | | | | @dateForm [Optional]
| | | | | season 0-1
| | | | | itemID 0-1
| | | | | yarnMachine 0-1
| | | | | yarnMachineSpecs 0-9
| | | | | | yarnMachineParam 1-1
| | | | | | specValue 0-1
| | | | | | @um [Optional]
| | | | | | @source [Optional]
| | | | | | @method [Optional]
| | | | | | @application [Optional]
| | | | | | @CV [Optional]
| | | | | - scegli -
| | | | | | tolerance 0-2
| | | | | | @um [Required]
| | | | | - oppure -
| | | | | | pcTolerance 0-2
| | | | | | @um [Optional]
| | | | | - fine scelta -
| | | | | | note 0-19
| | | | | | @numberingOrg [Optional]
| | | | | | @codeList [Optional]
| | | | | | @noteLabel [Optional]
| | | | | rawMnfrOperation 0-9
| | | | | - scegli -
| | | | | | rawJob 1-1
| | | | | - oppure -
| | | | | | jobName 1-1
| | | | | - fine scelta -
| | | | | | refDoc 0-1
| | | | | | @docType [Required]
| | | | | | | docID 1-2
| | | | | | | @numberingOrg [Optional]
| | | | | | | docDate 0-1
| | | | | | | @dateForm [Optional]
| | | | | | | season 0-1
| | | | | | | itemID 0-1
| | | | | | note 0-19
| | | | | | @numberingOrg [Optional]
| | | | | | @codeList [Optional]
| | | | | | @noteLabel [Optional]
| | | | | note 0-19
| | | | | @numberingOrg [Optional]
| | | | | @codeList [Optional]
| | | | | @noteLabel [Optional]

```


2.2 Descrizione di dettaglio degli elementi del documento

Nelle tabelle seguenti vengono presentati tutti gli elementi (complessi e semplici) utilizzati in questo documento. La descrizione comprende: 1) informazioni proprie dell'elemento: tag, nome dell'elemento, breve descrizione, tipo di dato e vincoli sintattici; 2) informazioni relative all'uso dell'elemento in una particolare collocazione nel documento: xpath ed eventuali note relative a tale uso.

2.2.1 Elementi complessi (Aggregate Business Information Entities)

Sono elementi complessi gli elementi il cui contenuto è costituito da altri elementi (figli). Gli elementi complessi sono ordinati alfabeticamente.

allowanceCharge	Sconti e Oneri associati ad un Ordine o ad un contratto (XPath: RAWSpinOffer/terms/allowanceCharge) 0-9
buyer	dati del Cliente - tipo base: Nad, (XPath: RAWSpinOffer/OFheader/buyer) 1-1
dtScheme	dati usabili per dichiarare la tassa o imposta applicata (XPath: RAWSpinOffer/terms/allowanceCharge/dtScheme) 0-1
insPayment	dettaglio di pagamento, per pagamento rateale (XPath: RAWSpinOffer/terms/insPayment) 0-5 - note: escluso il caso di offerta, questo aggregato è alternativo a payment e deve essere ripetuto per ciascuna rata di pagamento
OFheader	testata del documento OFFERTA (XPath: RAWSpinOffer/OFheader) 1-1
payment	dettaglio di pagamento, per pagamento in unica soluzione (XPath: RAWSpinOffer/terms/payment) 0-5 - note: escluso il caso di offerta, questo aggregato è alternativo a insPayment, può essere ripetuto per specificare termini di pagamento alternativi (ad esempio: a 60 giorni oppure a 30 giorni con sconto 3%)
rawMnfrOperation	dettagli di una operazione sulla materia prima usata per la produzione di un filato (XPath: RAWSpinOffer/RSOFbody/RSOFitem/rawMnfrOperation) 0-9
refDoc	identificazione di un documento di riferimento ed eventualmente di un suo item (riga) (XPath: RAWSpinOffer/RSOFbody/RSOFitem/refDoc) 1-1 - note: riferimento alla riga della Richiesta di Offerta corrispondente (XPath: RAWSpinOffer/RSOFbody/RSOFitem/rawMnfrOperation/refDoc) 0-1 (XPath: RAWSpinOffer/OFheader/refDoc) 1-9 - note: riferimento alla Richiesta di Offerta (XPath: RAWSpinOffer/RSOFbody/RSOFitem/yarnMnfrOperation/refDoc) 0-1 - note: qui può farsi riferimento ad una Scheda Lavorazione inviata al Terzista
RSOFbody	corpo del documento OFFERTA FILATURA (XPath: RAWSpinOffer/RSOFbody) 1-1
RSOFitem	riga del documento OFFERTA FILATURA (XPath: RAWSpinOffer/RSOFbody/RSOFitem) 1-unbounded
subContractor	dati del Terzista - tipo base: Nad, (XPath: RAWSpinOffer/OFheader/subContractor) 1-1

supplier	dati del Fornitore - tipo base: Nad, (XPath: RAWSpinOffer/OFheader/supplier) 1-1
terms	dettaglio delle condizioni di pagamento e di consegna (XPath: RAWSpinOffer/terms) 0-1
thirdParty	dati di una Terza Parte, diversa da Cliente o Fornitore - tipo base: Nad, (XPath: RAWSpinOffer/RSOFbody/RSOFitem/thirdParty) 0-1
trade	condizioni generali di resa della merce (XPath: RAWSpinOffer/terms/trade) 0-1
transInfo	informazioni sul trasporto: modo, vettore e luogo di consegna (XPath: RAWSpinOffer/terms/transInfo) 0-1
yarnCompos	composizione fibrosa di un filato (XPath: RAWSpinOffer/RSOFbody/RSOFitem/yarnCompos) 0-1
yarnMachineSpecs	specifiche tecniche di una macchina usata in una operazione di un ciclo di lavoro sul filato (XPath: RAWSpinOffer/RSOFbody/RSOFitem/yarnMnfrOperation/yarnMachineSpecs) 0-9
yarnMnfrOperation	dettagli di una operazione di filatura usata per la produzione di un filato (XPath: RAWSpinOffer/RSOFbody/RSOFitem/yarnMnfrOperation) 1-9
yarnSpecs	caratteristiche tecniche di un filato abbinabili sia ad una operazione della produzione di filato in sub-fornitura sia ad un acquisto di filato (XPath: RAWSpinOffer/RSOFbody/RSOFitem/yarnSpecs) 0-9

2.2.2 Elementi semplici (Basic Business Information Entities)

Sono elementi semplici gli elementi il cui contenuto è caratterizzato da un data type e da un dominio di valori. Gli elementi semplici sono ordinati alfabeticamente.

AC_amount	importo di uno Sconto od Onere espresso in valore assoluto - tipo base: decimal, cifre decimali: 2, (XPath: RAWSpinOffer/terms/allowanceCharge/AC_amount) 1-1
AC_category	codice che specifica il tipo o la ragione di uno Sconto od Onere - tipo base: string, tabella cod.: T41 http://www.moda-ml.net/moda-ml/repository/codelist/v2013-1/gc_T41.xml (XPath: RAWSpinOffer/terms/allowanceCharge/AC_category) 1-1
AC_categoryText	descrizione in testo libero che specifica il tipo o la ragione di uno Sconto od Onere - tipo base: string, lunghezza max: 70, (XPath: RAWSpinOffer/terms/allowanceCharge/AC_categoryText) 1-1
AC_percent	importo di uno Sconto od Onere espresso in percentuale - tipo base: decimal, max incluso: 100, cifre decimali: 2, (XPath: RAWSpinOffer/terms/allowanceCharge/AC_percent) 1-1
@act	azione che la riga del documento in questione compie sulla riga di riferimento - tipo base: string, tabella cod.: NT5 http://www.moda-ml.net/moda-ml/repository/codelist/v2013-1/gc_NT5.xml (XPath: RAWSpinOffer/RSOFbody/RSOFitem/@act) [Required]
@application	forza o altra simile condizione (es.: n.ro giri) applicata in un test

	<p>come specificato dallo standard</p> <ul style="list-style-type: none"> - tipo base: string, lunghezza max: 15, <p>(XPath: RAWSpinOffer/RSOFFbody/RSOFFitem/yarnSpecs/specValue/@application) [Optional]</p> <p>(XPath: RAWSpinOffer/RSOFFbody/RSOFFitem/yarnSpecs/experimValue/@application) [Optional]</p> <p>(XPath: RAWSpinOffer/RSOFFbody/RSOFFitem/yarnMnfrOperation/yarnMachineSpecs/specValue/@application) [Optional]</p>
carrier	<p>identificazione del vettore che esegue il trasporto</p> <ul style="list-style-type: none"> - tipo base: string, lunghezza max: 40, <p>(XPath: RAWSpinOffer/terms/transInfo/carrier) 0-1</p>
city	<p>nome della città</p> <ul style="list-style-type: none"> - tipo base: string, lunghezza max: 40, <p>(XPath: RAWSpinOffer/OFFheader/buyer/city) 0-1</p> <p>(XPath: RAWSpinOffer/RSOFFbody/RSOFFitem/thirdParty/city) 0-1</p> <p>(XPath: RAWSpinOffer/OFFheader/supplier/city) 0-1</p> <p>(XPath: RAWSpinOffer/OFFheader/subContractor/city) 0-1</p>
@codeList	<p>specifica l'indirizzo di rete (URL) dove si trova la lista di codici usati per istanziare l'elemento</p> <ul style="list-style-type: none"> - tipo base: string, lunghezza max: 255, <p>(XPath: RAWSpinOffer/RSOFFbody/RSOFFitem/rawMnfrOperation/note/@codeList) [Optional]</p> <p>- nota: <i>deve usarsi per esplicitare (URL) la lista dei codici usati in "noteLabel"</i></p> <p>(XPath: RAWSpinOffer/RSOFFbody/RSOFFitem/note/@codeList) [Optional]</p> <p>- nota: <i>deve usarsi per esplicitare (URL) la lista dei codici usati in "noteLabel"</i></p> <p>(XPath: RAWSpinOffer/OFFheader/note/@codeList) [Optional]</p> <p>- nota: <i>deve usarsi per esplicitare (URL) la lista dei codici usati in "noteLabel"</i></p> <p>(XPath: RAWSpinOffer/terms/allowanceCharge/dtScheme/legalRef/@codeList) [Required]</p> <p>(XPath: RAWSpinOffer/terms/allowanceCharge/dtScheme/note/@codeList) [Optional]</p> <p>- nota: <i>deve usarsi per esplicitare (URL) la lista dei codici usati in "noteLabel"</i></p> <p>(XPath: RAWSpinOffer/RSOFFbody/RSOFFitem/yarnMnfrOperation/note/@codeList) [Optional]</p> <p>- nota: <i>deve usarsi per esplicitare (URL) la lista dei codici usati in "noteLabel"</i></p>
country	<p>codice della nazione</p> <ul style="list-style-type: none"> - tipo base: string, tabella cod.: T10 <p>http://www.moda-ml.net/moda-ml/repository/codelist/v2013-1/gc_T10.xml</p> <p>(XPath: RAWSpinOffer/OFFheader/supplier/country) 0-1</p> <p>(XPath: RAWSpinOffer/OFFheader/subContractor/country) 0-1</p> <p>(XPath: RAWSpinOffer/RSOFFbody/RSOFFitem/thirdParty/country) 0-1</p> <p>(XPath: RAWSpinOffer/OFFheader/buyer/country) 0-1</p>
@CV	<p>coefficiente di variazione (CV) di una misura sperimentale</p> <ul style="list-style-type: none"> - tipo base: decimal, <p>(XPath: RAWSpinOffer/RSOFFbody/RSOFFitem/yarnMnfrOperation/yarnMachineSpecs/specValue/@CV) [Optional]</p> <p>(XPath: RAWSpinOffer/RSOFFbody/RSOFFitem/yarnSpecs/specValue/@CV) [Optional]</p>
@dateForm	<p>formato in cui è espressa la data</p> <ul style="list-style-type: none"> - tipo base: string, tabella cod.: NT29 <p>http://www.moda-ml.net/moda-ml/repository/codelist/v2013-1/gc_NT29.xml</p> <p>(XPath: RAWSpinOffer/OFFheader/validityStart/@dateForm) [Optional]</p>

	<p>(XPath: RAWSpinOffer/RSOFFbody/RSOFFitem/rawMnfrOperation/refDoc/docDate/@dateForm) [Optional]</p> <p>(XPath: RAWSpinOffer/OFFheader/msgDate/@dateForm) [Optional]</p> <p>(XPath: RAWSpinOffer/OFFheader/validityEnd/@dateForm) [Optional]</p> <p>(XPath: RAWSpinOffer/OFFheader/refDoc/docDate/@dateForm) [Optional]</p> <p>(XPath: RAWSpinOffer/RSOFFbody/RSOFFitem/deliveryDate/@dateForm) [Optional]</p> <p>(XPath: RAWSpinOffer/RSOFFbody/RSOFFitem/notBeforeDate/@dateForm) [Optional]</p> <p>(XPath: RAWSpinOffer/RSOFFbody/RSOFFitem/refDoc/docDate/@dateForm) [Optional]</p> <p>(XPath: RAWSpinOffer/RSOFFbody/RSOFFitem/yarnMnfrOperation/refDoc/docDate/@dateForm) [Optional]</p>
deliveryDate	<p>data di consegna della merce, richiesta o confermata nel Processo di Acquisto, espressa in uno dei formati: AAAA-MM-GG, AAAA-MM-GG:HH-MM o AAAA-SS (cioè anno-settimana)</p> <p>- tipo base: string,</p> <p>(XPath: RAWSpinOffer/RSOFFbody/RSOFFitem/deliveryDate) 1-1</p>
deliveryPlace	<p>luogo di consegna della merce, finale o per una tratta</p> <p>- tipo base: string, lunghezza max: 40,</p> <p>(XPath: RAWSpinOffer/terms/transInfo/deliveryPlace) 0-1</p>
dept	<p>nome o codice di una unità (Divisione, Ufficio, Stabilimento) contattata all'interno della Parte</p> <p>- tipo base: string, lunghezza max: 40,</p> <p>(XPath: RAWSpinOffer/OFFheader/subContractor/dept) 0-1</p> <p>(XPath: RAWSpinOffer/OFFheader/buyer/dept) 0-1</p> <p>(XPath: RAWSpinOffer/RSOFFbody/RSOFFitem/thirdParty/dept) 0-1</p> <p>(XPath: RAWSpinOffer/OFFheader/supplier/dept) 0-1</p>
docDate	<p>data di emissione del documento in oggetto, espressa in uno dei formati: AAAA-MM-GG, AAAA-MM-GG:HH-MM o AAAA-SS (cioè anno-settimana)</p> <p>- tipo base: string,</p> <p>(XPath: RAWSpinOffer/RSOFFbody/RSOFFitem/yarnMnfrOperation/refDoc/docDate) 0-1</p> <p>(XPath: RAWSpinOffer/RSOFFbody/RSOFFitem/refDoc/docDate) 0-1</p> <p>(XPath: RAWSpinOffer/OFFheader/refDoc/docDate) 0-1</p> <p>(XPath: RAWSpinOffer/RSOFFbody/RSOFFitem/rawMnfrOperation/refDoc/docDate) 0-1</p>
docID	<p>numero identificativo del documento referenziato (dalla versione 2008-1 se ne sconsiglia l'uso in testata (è sostituito da msgID)</p> <p>- tipo base: string, lunghezza max: 80,</p> <p>(XPath: RAWSpinOffer/RSOFFbody/RSOFFitem/refDoc/docID) 1-2</p> <p>(XPath: RAWSpinOffer/RSOFFbody/RSOFFitem/yarnMnfrOperation/refDoc/docID) 1-2</p> <p>(XPath: RAWSpinOffer/OFFheader/refDoc/docID) 1-2</p> <p>(XPath: RAWSpinOffer/RSOFFbody/RSOFFitem/rawMnfrOperation/refDoc/docID) 1-2</p> <p>(XPath: RAWSpinOffer/OFFheader/docID) 0-1</p>
@docType	<p>tipo del documento cui si fa riferimento</p> <p>- tipo base: string, tabella cod.: T21</p> <p>http://www.moda-ml.net/moda-ml/repository/codelist/v2013-1/gc_T21.xml</p> <p>(XPath: RAWSpinOffer/RSOFFbody/RSOFFitem/yarnMnfrOperation/refDoc/@docType) [Required]</p> <p>(XPath: RAWSpinOffer/OFFheader/refDoc/@docType) [Required]</p> <p>(XPath: RAWSpinOffer/RSOFFbody/RSOFFitem/rawMnfrOperation/refDoc/@docType) [Required]</p> <p>(XPath: RAWSpinOffer/RSOFFbody/RSOFFitem/refDoc/@docType) [Required]</p>

@email	<p>indirizzo di posta elettronica di una persona contattata</p> <ul style="list-style-type: none"> - tipo base: string, lunghezza max: 80, (XPath: RAWSpinOffer/RSOFbody/RSOFitem/thirdParty/person/@email) [Optional] (XPath: RAWSpinOffer/OFheader/subContractor/person/@email) [Optional] (XPath: RAWSpinOffer/OFheader/supplier/person/@email) [Optional] (XPath: RAWSpinOffer/OFheader/buyer/person/@email) [Optional]
experimValue	<p>valore sperimentale della misurazione</p> <ul style="list-style-type: none"> - tipo base: decimal, (XPath: RAWSpinOffer/RSOFbody/RSOFitem/yarnSpecs/experimValue) 0-1
@fax	<p>numero di fax di una persona contattata</p> <ul style="list-style-type: none"> - tipo base: string, lunghezza max: 35, (XPath: RAWSpinOffer/OFheader/supplier/person/@fax) [Optional] (XPath: RAWSpinOffer/RSOFbody/RSOFitem/thirdParty/person/@fax) [Optional] (XPath: RAWSpinOffer/OFheader/subContractor/person/@fax) [Optional] (XPath: RAWSpinOffer/OFheader/buyer/person/@fax) [Optional]
@fibre	<p>tipo di fibra usata in un prodotto tessile</p> <ul style="list-style-type: none"> - tipo base: string, tabella cod.: T19 http://www.moda-ml.net/moda-ml/repository/codelist/v2013-1/gc_T19.xml (XPath: RAWSpinOffer/RSOFbody/RSOFitem/yarnCompos/percCompos/@fibre) [Required]
@finDiscount	<p>sconto per pagamento entro la scadenza indicata</p> <ul style="list-style-type: none"> - tipo base: decimal, min incluso: 0, max incluso: 100, cifre decimali: 2, (XPath: RAWSpinOffer/terms/payment/@finDiscount) [Optional]
@finSurcharge	<p>penalità per pagamento successivo alla data di scadenza indicata</p> <ul style="list-style-type: none"> - tipo base: decimal, min incluso: 0, max incluso: 100, cifre decimali: 2, (XPath: RAWSpinOffer/terms/payment/@finSurcharge) [Optional]
grossWeight	<p>è il peso lordo della fornitura di merce, dichiarato a fini trasporto o doganali</p> <ul style="list-style-type: none"> - tipo base: decimal, min incluso: 0, cifre decimali: 2, (XPath: RAWSpinOffer/terms/transInfo/grossWeight) 0-1
id	<p>codice identificativo primario della Parte in causa (Cliente, Fornitore, Destinatario merce ecc.), si raccomanda il formato: codice nazione (ISO 3166) + partita IVA (11crt), con il qualificatore "numberingOrg"= MF</p> <ul style="list-style-type: none"> - tipo base: string, lunghezza max: 15, (XPath: RAWSpinOffer/OFheader/buyer/id) 1-1 (XPath: RAWSpinOffer/RSOFbody/RSOFitem/thirdParty/id) 1-1 (XPath: RAWSpinOffer/OFheader/subContractor/id) 1-1 (XPath: RAWSpinOffer/OFheader/supplier/id) 1-1
@idCO	<p>codice identificativo primario della Parte che esegue il collaudo, si raccomanda il formato: codice nazione (ISO 3166) + partita IVA (11crt).</p> <ul style="list-style-type: none"> - tipo base: string, lunghezza max: 15, (XPath: RAWSpinOffer/RSOFbody/RSOFitem/yarnSpecs/experimValue/@idCO) [Optional]
incoTerm	<p>specificazione dei termini di consegna (INCOTERMS)</p> <ul style="list-style-type: none"> - tipo base: string, tabella cod.: T3 http://www.moda-ml.net/moda-ml/repository/codelist/v2013-1/gc_T3.xml (XPath: RAWSpinOffer/terms/trade/incoTerm) 1-1
incoTermText	<p>testo libero che specifica i termini di resa (incoterm, località)</p> <ul style="list-style-type: none"> - tipo base: string, lunghezza max: 70,

	(XPath: RAWSpinOffer/terms/trade/incoTermText) 1-1
itemID	numero che contraddistingue la riga/item del documento in oggetto - tipo base: string, lunghezza max: 6, (XPath: RAWSpinOffer/OFheader/refDoc/itemID) 0-1 (XPath: RAWSpinOffer/RSOFbody/RSOFitem/rawMnfrOperation/refDoc/itemID) 0-1 (XPath: RAWSpinOffer/RSOFbody/RSOFitem/refDoc/itemID) 0-1 (XPath: RAWSpinOffer/RSOFbody/RSOFitem/yarnMnfrOperation/refDoc/itemID) 0-1
jobName	descrizione della operazione - tipo base: string, lunghezza max: 40, (XPath: RAWSpinOffer/RSOFbody/RSOFitem/yarnMnfrOperation/jobName) 1-1 (XPath: RAWSpinOffer/RSOFbody/RSOFitem/rawMnfrOperation/jobName) 1-1
legalName	ragione sociale della Parte - tipo base: string, lunghezza max: 80, (XPath: RAWSpinOffer/OFheader/supplier/legalName) 0-1 (XPath: RAWSpinOffer/OFheader/subContractor/legalName) 0-1 (XPath: RAWSpinOffer/RSOFbody/RSOFitem/thirdParty/legalName) 0-1 (XPath: RAWSpinOffer/OFheader/buyer/legalName) 0-1
legalRef	riferimento legislativo della categoria di imposta o tassa - tipo base: string, (XPath: RAWSpinOffer/terms/allowanceCharge/dtScheme/legalRef) 0-1
lineN	numero che contraddistingue la riga del presente messaggio (documento xml) - tipo base: positiveInteger, min incluso: 1, max incluso: 9999, (XPath: RAWSpinOffer/RSOFbody/RSOFitem/lineN) 1-1
location	specificazione di luogo - tipo base: string, lunghezza max: 40, (XPath: RAWSpinOffer/terms/trade/location) 0-1 - note: <i>luogo di applicazione INCOTERM</i>
@logo	logo aziendale (URL dell'immagine in formato jpg o gif). Si raccomanda che l'immagine non ecceda i 640 pixel di larghezza. - tipo base: string, lunghezza max: 255, (XPath: RAWSpinOffer/OFheader/supplier/@logo) [Optional] (XPath: RAWSpinOffer/OFheader/buyer/@logo) [Optional]
@LRI	attributo usato per formattare un campo secondo una specifica regola dell'Utente (regola locale) - tipo base: string, tabella cod.: NT3 http://www.moda-ml.net/moda-ml/repository/codelist/v2013-1/gc_NT3.xml (XPath: RAWSpinOffer/terms/trade/location/@LRI) [Optional]
@method	norma o procedura standard usata per ricavare il valore sperimentale. - tipo base: string, lunghezza max: 25, (XPath: RAWSpinOffer/RSOFbody/RSOFitem/yarnMnfrOperation/yarnMachineSpecs/specValue/@method) [Optional] (XPath: RAWSpinOffer/RSOFbody/RSOFitem/yarnSpecs/specValue/@method) [Optional] (XPath: RAWSpinOffer/RSOFbody/RSOFitem/yarnSpecs/experimValue/@method) [Optional] - nota: <i>si raccomanda di specificare la norma solo se diversa da quella della codifica MODA-ML</i>
msgDate	data di emissione del presente messaggio (documento xml), espressa in uno dei formati: AAAA-MM-GG, AAAA-MM-GG:HH-

	MM o AAAA-SS (cioè anno-settimana) - tipo base: string, (XPath: RAWSpinOffer/OFheader/msgDate) 1-1
@msgfunction	funzione rivestita dal presente messaggio in relazione alla sua trasmissione - tipo base: string, tabella cod.: NT18 http://www.moda-ml.net/moda-ml/repository/codelist/v2013-1/gc_NT18.xml (XPath: RAWSpinOffer/@msgfunction) [Optional] [Default= OR]
msgID	chiave identificativa del documento nel sistema informativo della Parte emittente - tipo base: string, lunghezza max: 35, (XPath: RAWSpinOffer/OFheader/msgID) 0-1
msgN	numero identificativo assegnato al messaggio (documento xml) da chi lo emette - tipo base: string, lunghezza max: 35, (XPath: RAWSpinOffer/OFheader/msgN) 1-1
netWeight	è il peso netto della fornitura di merce, dichiarato a fini trasporto o doganali - tipo base: decimal, min incluso: 0, cifre decimali: 2, (XPath: RAWSpinOffer/terms/transInfo/netWeight) 0-1
notBeforeDate	data inizio attività al più presto, espressa in uno dei formati: AAAA-MM-GG, AAAA-MM-GG:HH-MM o AAAA-SS (cioè anno-settimana) - tipo base: string, (XPath: RAWSpinOffer/RSOFFbody/RSOFFitem/notBeforeDate) 0-1
note	nota in testo libero o strutturata (computer processing). Per strutturare la nota si devono usare gli attributi "noteLabel" e "codelist" - tipo base: string, lunghezza max: 350, (XPath: RAWSpinOffer/RSOFFbody/RSOFFitem/rawMnfrOperation/note) 0-19 (XPath: RAWSpinOffer/RSOFFbody/RSOFFitem/yarnMnfrOperation/note) 0-19 (XPath: RAWSpinOffer/RSOFFbody/RSOFFitem/note) 0-19 (XPath: RAWSpinOffer/terms/allowanceCharge/dtScheme/note) 0-19 (XPath: RAWSpinOffer/OFheader/note) 0-19
@noteLabel	qualificatore dell'argomento di una nota - tipo base: string, lunghezza max: 35, (XPath: RAWSpinOffer/OFheader/note/@noteLabel) [Optional] - nota: <i>deve usarsi per qualificare l'argomento della nota</i> (XPath: RAWSpinOffer/RSOFFbody/RSOFFitem/yarnMnfrOperation/note/@noteLabel) [Optional] - nota: <i>deve usarsi per qualificare l'argomento della nota</i> (XPath: RAWSpinOffer/RSOFFbody/RSOFFitem/note/@noteLabel) [Optional] - nota: <i>deve usarsi per qualificare l'argomento della nota</i> (XPath: RAWSpinOffer/RSOFFbody/RSOFFitem/rawMnfrOperation/note/@noteLabel) [Optional] - nota: <i>deve usarsi per qualificare l'argomento della nota</i> (XPath: RAWSpinOffer/terms/allowanceCharge/dtScheme/note/@noteLabel) [Optional] - nota: <i>deve usarsi per qualificare l'argomento della nota</i>
@numberingOrg	organizzazione che ha creato la codifica o immatricolazione in oggetto - tipo base: string, tabella cod.: NT6 http://www.moda-ml.net/moda-ml/repository/codelist/v2013-1/gc_NT6.xml (XPath: RAWSpinOffer/RSOFFbody/RSOFFitem/rawMnfrOperation/

	<p>note/@numberingOrg) [Optional] (XPath: RAWSpinOffer/RSOFbody/RSOFitem/thirdParty/id/@numberingOrg) [Optional] (XPath: RAWSpinOffer/RSOFbody/RSOFitem/rawMnfrOperation/refDoc/docID/@numberingOrg) [Optional] - nota: qui si può specificare quale numerazione è usata per identificare il documento (es.: del Cliente, del Fornitore, ..) (XPath: RAWSpinOffer/RSOFbody/RSOFitem/yarnMnfrOperation/note/@numberingOrg) [Optional] (XPath: RAWSpinOffer/OFheader/buyer/id/@numberingOrg) [Optional] (XPath: RAWSpinOffer/OFheader/refDoc/docID/@numberingOrg) [Optional] - nota: qui si può specificare quale numerazione è usata per identificare il documento (es.: del Cliente, del Fornitore, ..) (XPath: RAWSpinOffer/OFheader/note/@numberingOrg) [Optional] (XPath: RAWSpinOffer/RSOFbody/RSOFitem/yarnMnfrOperation/refDoc/docID/@numberingOrg) [Optional] - nota: qui si può specificare quale numerazione è usata per identificare il documento (es.: del Cliente, del Fornitore, ..) (XPath: RAWSpinOffer/RSOFbody/RSOFitem/refDoc/docID/@numberingOrg) [Optional] - nota: qui si può specificare quale numerazione è usata per identificare il documento (es.: del Cliente, del Fornitore, ..) (XPath: RAWSpinOffer/RSOFbody/RSOFitem/note/@numberingOrg) [Optional] (XPath: RAWSpinOffer/terms/allowanceCharge/dtScheme/note/@numberingOrg) [Optional] (XPath: RAWSpinOffer/OFheader/subContractor/id/@numberingOrg) [Optional] (XPath: RAWSpinOffer/OFheader/docID/@numberingOrg) [Optional] - nota: qui si può specificare quale numerazione è usata per identificare il documento (es.: del Cliente, del Fornitore, ..) (XPath: RAWSpinOffer/OFheader/supplier/id/@numberingOrg) [Optional]</p>
@part	<p>frazione percentuale di un pagamento totale - tipo base: decimal, min incluso: 1, max incluso: 99, cifre decimali: 2, (XPath: RAWSpinOffer/terms/insPayment/@part) [Required] - nota: qui deve indicarsi il valore (%) di ciascuna rata di pagamento</p>
payMode	<p>modalità o mezzo di effettuazione del pagamento - tipo base: string, tabella cod.: T2 http://www.moda-ml.net/moda-ml/repository/codelist/v2013-1/gc_T2.xml (XPath: RAWSpinOffer/terms/payment/payMode) 0-1 (XPath: RAWSpinOffer/terms/insPayment/payMode) 0-1</p>
payTerm	<p>codice che specifica i termini di scadenza del pagamento - tipo base: string, tabella cod.: T1 http://www.moda-ml.net/moda-ml/repository/codelist/v2013-1/gc_T1.xml (XPath: RAWSpinOffer/terms/insPayment/payTerm) 1-1 (XPath: RAWSpinOffer/terms/payment/payTerm) 1-1</p>
payTermText	<p>testo libero che specifica i termini del pagamento (scadenza/modo) - tipo base: string, lunghezza max: 40, (XPath: RAWSpinOffer/terms/payment/payTermText) 1-1 (XPath: RAWSpinOffer/terms/insPayment/payTermText) 1-1</p>
pcTolerance	<p>scarto percentuale tollerato per il valore di una misurazione (deve avere un segno più o meno) - tipo base: decimal, min incluso: 0, max incluso: 100, cifre totali: 2, (XPath: RAWSpinOffer/RSOFbody/RSOFitem/yarnMnfrOperation/yarnMachineSpecs/pcTolerance) 0-2</p>

	(XPath: RAWSpinOffer/RSOFbody/RSOFitem/yarnSpecs/pcTolerance) 0-2
percCompos	peso percentuale della fibra nella composizione del prodotto - tipo base: decimal, min incluso: 0, max incluso: 100, cifre decimali: 2, (XPath: RAWSpinOffer/RSOFbody/RSOFitem/yarnCompos/percCompos) 1-9
person	nome della persona di riferimento all'interno della Parte - tipo base: string, lunghezza max: 40, (XPath: RAWSpinOffer/OFheader/buyer/person) 0-1 (XPath: RAWSpinOffer/RSOFbody/RSOFitem/thirdParty/person) 0-1 (XPath: RAWSpinOffer/OFheader/subContractor/person) 0-1 (XPath: RAWSpinOffer/OFheader/supplier/person) 0-1
@phone	numero di telefono di una persona contattata - tipo base: string, lunghezza max: 35, (XPath: RAWSpinOffer/OFheader/buyer/person/@phone) [Optional] (XPath: RAWSpinOffer/OFheader/subContractor/person/@phone) [Optional] (XPath: RAWSpinOffer/OFheader/supplier/person/@phone) [Optional] (XPath: RAWSpinOffer/RSOFbody/RSOFitem/thirdParty/person/@phone) [Optional]
postCode	codice postale - tipo base: string, lunghezza max: 10, (XPath: RAWSpinOffer/OFheader/subContractor/postCode) 0-1 (XPath: RAWSpinOffer/RSOFbody/RSOFitem/thirdParty/postCode) 0-1 (XPath: RAWSpinOffer/OFheader/supplier/postCode) 0-1 (XPath: RAWSpinOffer/OFheader/buyer/postCode) 0-1
price	prezzo unitario dell'articolo, dell'oggetto o del servizio specificato - tipo base: decimal, min incluso: 0, cifre decimali: 2, (XPath: RAWSpinOffer/RSOFbody/RSOFitem/price) 1-1
@priceQualifier	tipo di prezzo con riferimento a sconti e tasse - tipo base: string, tabella cod.: NT20 http://www.moda-ml.net/moda-ml/repository/codelist/v2013-1/gc_NT20.xml (XPath: RAWSpinOffer/RSOFbody/RSOFitem/price/@priceQualifier) [Optional] [Default= NET]
qty	quantità netta dell'articolo o dell'oggetto correlato, qualificata dalla funzione del documento e dal contesto - tipo base: decimal, min incluso: 0, cifre decimali: 2, (XPath: RAWSpinOffer/RSOFbody/RSOFitem/qty) 1-2
rawJob	operazione elementare di un ciclo di lavoro sulla materia prima - tipo base: string, tabella cod.: T200 http://www.moda-ml.net/moda-ml/repository/codelist/v2013-1/gc_T200.xml (XPath: RAWSpinOffer/RSOFbody/RSOFitem/rawMnfrOperation/rawJob) 1-1
@role	qualificatore del ruolo della Terza Parte - tipo base: string, tabella cod.: NT2 http://www.moda-ml.net/moda-ml/repository/codelist/v2013-1/gc_NT2.xml (XPath: RAWSpinOffer/RSOFbody/RSOFitem/thirdParty/@role) [Required]
season	stagione di vendita, composta da: stagione (1 crt) + anno (4 crt) - stagione: P/E=1 A/I=2 P=3-E=4 A=5 I=6; per più di quattro stagioni usare sequenza alfabetica: 1a stagione=A 2a stagione=B etc.etc. - tipo base: string, lunghezza max: 15, (XPath: RAWSpinOffer/OFheader/season) 0-1 (XPath: RAWSpinOffer/RSOFbody/RSOFitem/yarnMnfrOperation/refDoc/season) 0-1 - note: <i>qui indica la stagione a cui appartiene il documento in oggetto</i>

	<p>(XPath: RAWSpinOffer/RSOFbody/RSOFitem/refDoc/season) 0-1 - note: qui indica la stagione a cui appartiene il documento in oggetto</p> <p>(XPath: RAWSpinOffer/OFheader/refDoc/season) 0-1 - note: qui indica la stagione a cui appartiene il documento in oggetto</p> <p>(XPath: RAWSpinOffer/RSOFbody/RSOFitem/rawMnfrOperation/refDoc/season) 0-1 - note: qui indica la stagione a cui appartiene il documento in oggetto</p>
@sender	<p>qualificatore che distingue la Parte che spedisce il documento - tipo base: boolean, (XPath: RAWSpinOffer/OFheader/subContractor/@sender) [Optional] - nota: L'uso di questo attributo è obbligatorio quando si vuole creare lo STYLESHEET</p> <p>(XPath: RAWSpinOffer/RSOFbody/RSOFitem/thirdParty/@sender) [Optional] - nota: L'uso di questo attributo è obbligatorio quando si vuole creare lo STYLESHEET</p> <p>(XPath: RAWSpinOffer/OFheader/supplier/@sender) [Optional] - nota: L'uso di questo attributo è obbligatorio quando si vuole creare lo STYLESHEET</p> <p>(XPath: RAWSpinOffer/OFheader/buyer/@sender) [Optional] - nota: L'uso di questo attributo è obbligatorio quando si vuole creare lo STYLESHEET</p>
@source	<p>origine o fonte di rilevazione dei dati in oggetto - tipo base: string, tabella cod.: NT12 http://www.moda-ml.net/moda-ml/repository/codelist/v2013-1/gc_NT12.xml (XPath: RAWSpinOffer/RSOFbody/RSOFitem/yarnMnfrOperation/yarnMachineSpecs/specValue/@source) [Optional] (XPath: RAWSpinOffer/RSOFbody/RSOFitem/yarnSpecs/specValue/@source) [Optional]</p>
specValue	<p>valore richiesto per una caratteristica o un parametro misurabili - tipo base: decimal, (XPath: RAWSpinOffer/RSOFbody/RSOFitem/yarnMnfrOperation/yarnMachineSpecs/specValue) 0-1 (XPath: RAWSpinOffer/RSOFbody/RSOFitem/yarnSpecs/specValue) 0-1</p>
street	<p>via e numero civico di una locazione - tipo base: string, lunghezza max: 80, (XPath: RAWSpinOffer/OFheader/supplier/street) 0-1 (XPath: RAWSpinOffer/OFheader/subContractor/street) 0-1 (XPath: RAWSpinOffer/OFheader/buyer/street) 0-1 (XPath: RAWSpinOffer/RSOFbody/RSOFitem/thirdParty/street) 0-1</p>
subCountry	<p>sigla o codice della provincia (sub-country) - tipo base: string, lunghezza max: 9, (XPath: RAWSpinOffer/OFheader/buyer/subCountry) 0-1 (XPath: RAWSpinOffer/RSOFbody/RSOFitem/thirdParty/subCountry) 0-1 (XPath: RAWSpinOffer/OFheader/supplier/subCountry) 0-1 (XPath: RAWSpinOffer/OFheader/subContractor/subCountry) 0-1</p>
taxCategory	<p>categoria di imposta o tassa - tipo base: string, tabella cod.: T62 http://www.moda-ml.net/moda-ml/repository/codelist/v2013-1/gc_T62.xml (XPath: RAWSpinOffer/terms/allowanceCharge/dtScheme/taxCategory) 0-1</p>
taxRate	<p>aliquota percentuale di imposta o tassa - tipo base: string, (XPath: RAWSpinOffer/terms/allowanceCharge/dtScheme/taxRate) 0-1</p>

@taxType	<p>tipo di imposta o tassa</p> <p>- tipo base: string, tabella cod.: T61 http://www.moda-ml.net/moda-ml/repository/codelist/v2013-1/gc_T61.xml (XPath: RAWSpinOffer/terms/allowanceCharge/dtScheme/@taxType) [Required]</p>
tolerance	<p>scarto tollerato per il valore di una misurazione (deve avere un segno più o meno)</p> <p>- tipo base: decimal, (XPath: RAWSpinOffer/RSOFFbody/RSOFFitem/yarnMnfrOperation/yarnMachineSpecs/tolerance) 0-2 (XPath: RAWSpinOffer/RSOFFbody/RSOFFitem/yarnSpecs/tolerance) 0-2</p>
transCondition	<p>condizione speciale di trasporto o servizio speciale richiesto allo Spedizioniere</p> <p>- tipo base: string, tabella cod.: T38 http://www.moda-ml.net/moda-ml/repository/codelist/v2013-1/gc_T38.xml (XPath: RAWSpinOffer/terms/transInfo/transCondition) 0-3</p>
transConditionText	<p>descrizione in testo libero della condizione speciale di trasporto o servizio speciale richiesto allo Spedizioniere</p> <p>- tipo base: string, lunghezza max: 100, (XPath: RAWSpinOffer/terms/transInfo/transConditionText) 0-1</p>
transMeans	<p>mezzo usato per il trasporto, complessivo o relativo ad una tratta</p> <p>- tipo base: string, tabella cod.: T40 http://www.moda-ml.net/moda-ml/repository/codelist/v2013-1/gc_T40.xml (XPath: RAWSpinOffer/terms/transInfo/transMeans) 0-1</p>
transMode	<p>modo di trasporto, complessivo o relativo ad una tratta</p> <p>- tipo base: string, tabella cod.: T8 http://www.moda-ml.net/moda-ml/repository/codelist/v2013-1/gc_T8.xml (XPath: RAWSpinOffer/terms/transInfo/transMode) 1-1</p>
@transReason	<p>causale del trasporto</p> <p>- tipo base: string, tabella cod.: NT11 http://www.moda-ml.net/moda-ml/repository/codelist/v2013-1/gc_NT11.xml (XPath: RAWSpinOffer/terms/transInfo/@transReason) [Optional]</p>
@um	<p>unità di misura fisica</p> <p>- tipo base: string, tabella cod.: NT7 http://www.moda-ml.net/moda-ml/repository/codelist/v2013-1/gc_NT7.xml (XPath: RAWSpinOffer/RSOFFbody/RSOFFitem/yarnSpecs/experimValue/@um) [Optional] (XPath: RAWSpinOffer/RSOFFbody/RSOFFitem/yarnSpecs/specValue/@um) [Optional] (XPath: RAWSpinOffer/terms/transInfo/netWeight/@um) [Required] (XPath: RAWSpinOffer/terms/transInfo/grossWeight/@um) [Required] (XPath: RAWSpinOffer/RSOFFbody/RSOFFitem/yarnMnfrOperation/yarnMachineSpecs/specValue/@um) [Optional] (XPath: RAWSpinOffer/RSOFFbody/RSOFFitem/yarnMnfrOperation/yarnMachineSpecs/pcTolerance/@um) [Optional]</p> <p>- nota: <i>da usarsi quando occorre specificare se la percentuale dichiarata è in peso, volume, ecc..</i> (XPath: RAWSpinOffer/RSOFFbody/RSOFFitem/qty/@um) [Required] (XPath: RAWSpinOffer/RSOFFbody/RSOFFitem/price/@um) [Optional]</p> <p>- nota: <i>Unità di misura fisica del prodotto a cui è riferito il prezzo (es. prezzo per metro).</i> (XPath: RAWSpinOffer/RSOFFbody/RSOFFitem/yarnSpecs/tolerance/@um) [Required] (XPath: RAWSpinOffer/RSOFFbody/RSOFFitem/yarnSpecs/pcTolerance/@um) [Optional]</p> <p>- nota: <i>da usarsi quando occorre specificare se la percentuale dichiarata è in peso, volume, ecc..</i> (XPath: RAWSpinOffer/RSOFFbody/RSOFFitem/yarnMnfrOperation/yarnMachineSpecs/tolerance/@um) [Required]</p>

@useProfile	<p>profilo uso al quale il presente documento è conforme nel caso sia stato definito tra le parti. Preferibile sia un URI con nome aziende o eventualmente un URL con link al profilo.</p> <p>- tipo base: string, (XPath: RAWSpinOffer/@useProfile) [Optional]</p>
validityEnd	<p>data di fine della validità, espressa in uno dei formati: AAAA-MM-GG, AAAA-MM-GG:HH-MM o AAAA-SS (cioè anno-settimana)</p> <p>- tipo base: string, (XPath: RAWSpinOffer/OFheader/validityEnd) 1-1</p>
validityStart	<p>data di inizio della validità, espressa in uno dei formati: AAAA-MM-GG, AAAA-MM-GG:HH-MM o AAAA-SS (cioè anno-settimana)</p> <p>- tipo base: string, (XPath: RAWSpinOffer/OFheader/validityStart) 0-1</p>
@VAT	<p>aliquota o causale IVA (deprecato, usare dtScheme)</p> <p>- tipo base: string, tabella cod.: NT16 http://www.moda-ml.net/moda-ml/repository/codelist/v2013-1/gc_NT16.xml (XPath: RAWSpinOffer/RSOFbody/RSOFitem/thirdParty/@VAT) [Optional] (XPath: RAWSpinOffer/RSOFbody/RSOFitem/lineN/@VAT) [Optional] (XPath: RAWSpinOffer/terms/allowanceCharge/@VAT) [Optional]</p>
@version	<p>Versione del dizionario da cui è creata l'istanza</p> <p>- tipo base: string, tabella cod.: NT100 http://www.moda-ml.net/moda-ml/repository/codelist/v2013-1/gc_NT100.xml (XPath: RAWSpinOffer/@version) [Optional] [Default= 2013-1]</p>
yarnChar	<p>parametro chimico-fisico o meccanico che misura una caratteristica del filato</p> <p>- tipo base: string, tabella cod.: T24 http://www.moda-ml.net/moda-ml/repository/codelist/v2013-1/gc_T24.xml (XPath: RAWSpinOffer/RSOFbody/RSOFitem/yarnSpecs/yarnChar) 1-1</p>
yarnCharText	<p>testo libero per descrivere il parametro chimico-fisico o meccanico che misura una caratteristica tecnica del filato</p> <p>- tipo base: string, lunghezza max: 40, (XPath: RAWSpinOffer/RSOFbody/RSOFitem/yarnSpecs/yarnCharText) 1-1</p>
yarnJob	<p>operazione elementare di un ciclo di lavoro sul filato</p> <p>- tipo base: string, tabella cod.: T201 http://www.moda-ml.net/moda-ml/repository/codelist/v2013-1/gc_T201.xml (XPath: RAWSpinOffer/RSOFbody/RSOFitem/yarnMnfrOperation/yarnJob) 1-1</p>
yarnJobTech	<p>tecnologia di operazione sul filato</p> <p>- tipo base: string, tabella cod.: T261 http://www.moda-ml.net/moda-ml/repository/codelist/v2013-1/gc_T261.xml (XPath: RAWSpinOffer/RSOFbody/RSOFitem/yarnMnfrOperation/yarnJobTech) 0-1</p>
yarnMachine	<p>macchina usata in una operazione elementare di un ciclo di lavoro sul filato</p> <p>- tipo base: string, tabella cod.: T271 http://www.moda-ml.net/moda-ml/repository/codelist/v2013-1/gc_T271.xml (XPath: RAWSpinOffer/RSOFbody/RSOFitem/yarnMnfrOperation/yarnMachine) 0-1</p>
yarnMachineParam	<p>parametro o variabile di settaggio di macchina usata in una operazione elementare di un ciclo di lavoro sul filato</p> <p>- tipo base: string, tabella cod.: T281 http://www.moda-ml.net/moda-ml/repository/codelist/v2013-1/gc_T281.xml (XPath: RAWSpinOffer/RSOFbody/RSOFitem/yarnMnfrOperation/yarnMachineSpecs/yarnMachineParam) 1-1</p>

@yarnProcQualifier	tipologia di filato riferita al processo di fabbricazione - tipo base: string, tabella cod.: NT31 http://www.moda-ml.net/moda-ml/repository/codelist/v2013-1/gc_NT31.xml (XPath: RAWSpinOffer/@yarnProcQualifier) [Required]
--------------------	--

2.3 Tabelle di codifica utilizzate

Elenco delle tabelle di enumerazione utilizzate nel documento XML. I relativi codici sono presenti all'indirizzo: <http://www.moda-ml.org/moda-ml/imple/moda-ml-2013-1.asp?lingua=it&pag=6>

NT100 - Versione eBIZ Moda-ML
NT11 - causale trasporto
NT12 - fonte dati
NT16 - aliquota o causale IVA
NT18 - funzione messaggio
NT2 - qualificatore terzparte
NT20 - tipo prezzo
NT29 - formato data
NT3 - formato dato
NT31 - famiglia di filato
NT5 - azione
NT6 - ente codificatore
NT7 - unità di misura
T1 - pagamento - scadenza
T10 - ISO3166 - Nazione
T19 - tipo di fibra
T2 - Pagamento - Modo
T200 - tipo di lavorazione della materia prima
T201 - tipo di lavorazione del filato
T21 - tipo documento
T24 - tipo caratteristica filato
T261 - tipo tecnologia di lavorazione sul filato
T271 - tipo di macchina per lavorazione filato
T281 - tipo parametro lavorazione filato
T3 - consegna - IncoTerm
T38 - condizioni di trasporto
T40 - tipo mezzo di trasporto
T41 - tipo di Sconto od Onere
T61 - tipo di imposta o tassa
T62 - categoria di imposta o tassa
T8 - Trasporto - Modo

Allegato A

Immagini rappresentative della struttura dei principali elementi complessi.

