



<http://www.ebiz-tcf.eu>

DRAFT

GUIDA DI IMPLEMENTAZIONE

TRANSAZIONE "RITORNO RAMMENDO TESSUTO"

Versione: draft

Data di rilascio: 17/5/2019

Codice documento: G013

Documentazione Tecnica: <http://www.ebiz.enea.it>

Repository XML Schema: <http://www.ebiz.enea.it/moda-ml/repository/schema/draft/default.asp>

Repository guide: <http://www.ebiz.enea.it/moda-ml/repository/guide/draft/default.asp>

Nome file: G013-eBIZ-RitornoRammendoTessuto.pdf

0. PREMESSA

Questo documento riporta una **proposta di aggiornamento** ed estensione delle specifiche eBIZ a partire dalla versione eBIZ rilasciata come CEN CWA 16667 nel 2013. Sotto la denominazione di 'versione Draft' viene infatti riportato il risultato di un ampio lavoro di analisi e consultazione finalizzato a sviluppare e mantenere le specifiche eBIZ.

In particolare il contenuto di questa proposta è il risultato di diverse attività, principalmente quelle svolte nel quadro del **progetto eBIZ 4.0** finanziato dalla Commissione Europea, call COS-DESIGN-2015-3-06, topic COS-2015-DESIGN-2.

I contenuti tecnici sono retrocompatibili con l'ultima versione ufficiale pubblicata. Ogni proposta aggiuntiva rispetto a quelle specifiche costituisce una proposta, non ancora una specifica accettata, ma verrà proposta nelle apposite sedi per essere accettata nelle future versioni eBIZ.

1. DESCRIZIONE DI BUSINESS

1.1 Scopo

Questa guida ha lo scopo di illustrare alle aziende del settore tessile abbigliamento la forma standard XML del tipo documento "RITORNO RAMMENDO TESSUTI", fornendo le istruzioni per il suo impiego in ogni contesto di commercio elettronico tra Produttori di Tessuti e Rammendatori.

Tutte le regole necessarie per la costruzione e la validazione del documento sono espresse mediante uno specifico schema XML, che è presentato in dettaglio nel paragrafo "Guida alla implementazione".

1.2 Generalità

Con il documento "Ritorno rammendo tessuti" il Rammendatore specifica la o le lavorazioni di rammendo eseguite su ciascuna pezza ed eventualmente i tempi di lavoro fatturati e le relative tariffe

Il documento può riferirsi ad una o a più pezze e può essere usato sia in abbinamento al documento "Avviso spedizione tessuti" (1 Avviso : 1 Ritorno) sia indipendentemente.

Nel primo caso il riferimento all'Avviso Spedizione dovrà essere messo in Testata; nel secondo caso per ogni pezza (a livello Item) potrà essere specificato il documento di trasporto con cui essa è stata ritornata al Cliente.

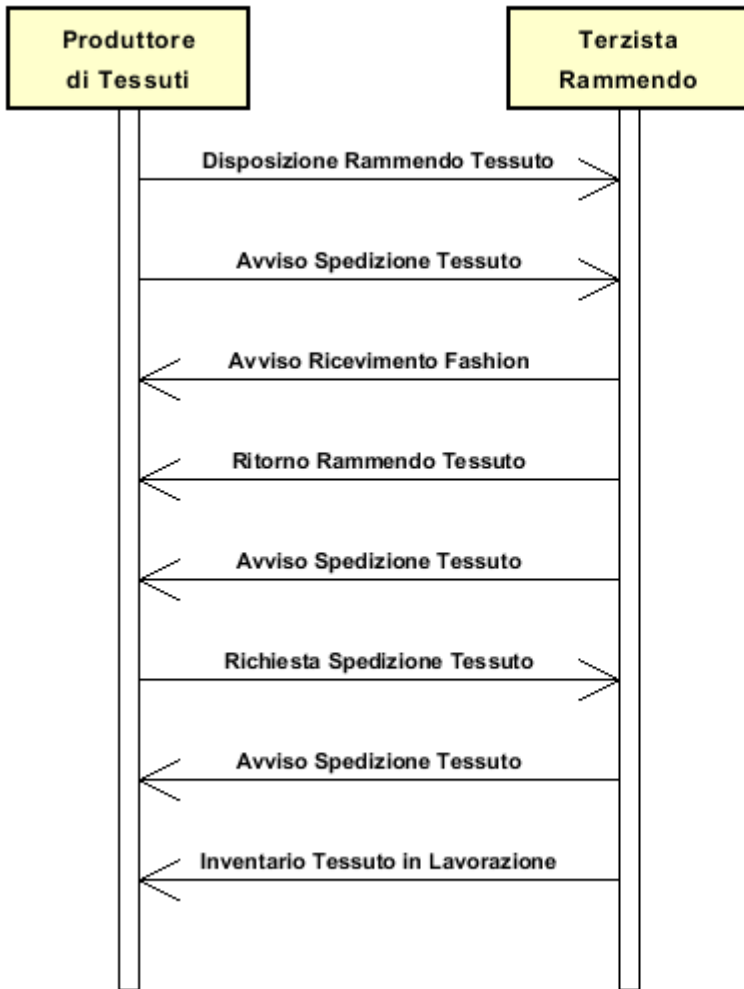
OGNI ITEM CONTIENE UNA CONSUNTIVAZIONE DI LAVORO PER UNA O PIU' PEZZE DEL MEDESIMO ARTICOLO.

La consuntivazione può essere formata da uno o più "jobTicket"

Il costo può essere espresso da una tariffa al metro o da una tariffa oraria per un tempo assegnato ovvero da una combinazione di entrambe.

1.3. Scenario applicativo

Rammendo tessuti conto terzi



2. GUIDA ALLA IMPLEMENTAZIONE

2.1 Struttura generale del documento XML

Tutti i dati che possono essere scambiati tra le Parti con questa classe di documenti XML sono mostrati nella "Struttura del documento" (una visione semplificata dello schema) dove:

- i due numeri che seguono ciascun elemento indicano la sua "cardinalità" (numero minimo e massimo di ripetizioni ammesse); il numero minimo uguale a 0 indica un elemento opzionale, il numero minimo maggiore o uguale a 1 indica un elemento obbligatorio)
- il carattere grassetto denota gli elementi che sono "complessi semantici" ovvero aggregati di dati elementari costruiti ai fini della funzionalità e della riusabilità dell'informazione (gli elementi che sono contenuti in ogni elemento padre si individuano agevolmente per l'indentatura)
- il simbolo @ ed il carattere corsivo denotano un attributo dell'elemento che lo precede; qui la condizione d'uso (Required, Optional, ecc.) è indicata fra parentesi quadre

Struttura del documento XML

TEXDarnReturn

@msgfunction [Optional] [Default= OR]

@version [Optional] [Default= draft]

@useProfile [Optional]

| **DRheader 1-1**

| | msgN 1-1

| - scegli -

| | msgID 0-1

| - oppure -

| | docID 0-1

| | @numberingOrg [Optional]

| - fine scelta -

| | msgDate 1-1

| | @dateForm [Optional]

| **refDoc 0-9**

| | @docType [Required]

| | | docID 1-2

| | | @numberingOrg [Optional]

| | | docDate 0-1

| | | @dateForm [Optional]

| | | season 0-1

| | | @numberingOrg [Optional]

| | | @codeList [Optional]

| | | @listName [Optional]

| | | @listVersion [Optional]

| | | itemID 0-1

| | **attachment 0-1**

| | | @uid [Optional]

| | | | fileName 0-1

| | | | @numberingOrg [Optional]

| | | | binaryObject 0-1

| | | | @format [Optional]

| | | | @mime [Optional]

| | | | @encoding [Optional]

| | | | @characterSet [Optional]

| | | **externalReference 0-99**

| | | | uri 1-1

| | | | @isURL [Optional] [Default= true]

| | | | mimeTypeCode 0-1

| | | | formatCode 0-1

			encodingCode 0-1
			characterSetCode 0-1
			buyer 1-1
			@logo [Optional]
			@sender [Optional]
			id 1-1
			@numberingOrg [Optional]
			additionalIdentifier 0-9
			@numberingOrg [Optional]
			@idQualifier [Optional]
			legalName 0-1
			dept 0-1
			subDept 0-1
			person 0-1
			@email [Optional]
			@phone [Optional]
			@fax [Optional]
			street 0-1
			city 0-1
			subCountry 0-1
			country 0-1
			postCode 0-1
			subContractor 1-1
			@sender [Optional]
			id 1-1
			@numberingOrg [Optional]
			legalName 0-1
			dept 0-1
			subDept 0-1
			person 0-1
			@email [Optional]
			@phone [Optional]
			@fax [Optional]
			street 0-1
			city 0-1
			subCountry 0-1
			country 0-1
			postCode 0-1
			thirdParty 0-1
			@VAT [Optional]
			@role [Required]
			@sender [Optional]
			id 1-1
			@numberingOrg [Optional]
			legalName 0-1
			dept 0-1
			subDept 0-1
			person 0-1
			@email [Optional]
			@phone [Optional]
			@fax [Optional]
			street 0-1
			city 0-1
			subCountry 0-1
			country 0-1
			postCode 0-1
			note 0-99
			@numberingOrg [Optional]
			@codeList [Optional]
			@noteLabel [Optional]

```

| DRbody 1-1
| | DRitem 1-unbounded
| | | @transReason [Optional]
| | | lineN 1-1
| | | | @VAT [Optional]
| | | | texCode 0-1
| | | | | @numberingOrg [Optional]
| | | | | art 1-1
| | | | | | @numberingOrg [Optional]
| | | | | | @codeList [Optional]
| | | | | | @listName [Optional]
| | | | | | @listVersion [Optional]
| | | | | pattern 0-1
| | | | | | @numberingOrg [Optional]
| | | | | | @codeList [Optional]
| | | | | | @listName [Optional]
| | | | | | @listVersion [Optional]
| | | | | color 0-1
| | | | | | @numberingOrg [Optional]
| | | | | | @codeList [Optional]
| | | | | | @listName [Optional]
| | | | | | @listVersion [Optional]
| | | | | added 0-9
| | | | | | @numberingOrg [Optional]
| | | | | | @addType [Optional]
| | | | | description 0-unbounded
| | | | | | @ln [Optional]
| | | | qty 1-2
| | | | | @um [Required]
| | | - scegli -
| | | | pieceChain 1-1
| | | | | serialN 1-9
| | | | | | @numberingOrg [Optional]
| | | | | | @idQualifier [Optional]
| | | | | pieceLength 0-1
| | | | | | @um [Optional] [Default= MTR]
| | | | | pieceWidth 0-1
| | | | | | @um [Optional] [Default= CMT]
| | | | | pieceWeight 0-1
| | | | | | @um [Optional] [Default= KGM]
| | | | | lotN 0-1
| | | | | | @numberingOrg [Optional]
| | | | | dyeN 0-1
| | | | | | @numberingOrg [Optional]
| | | | | packageN 0-1
| | | | | | @numberingOrg [Optional]
| | | | | | @packageContainerN [Optional]
| | | | | piecePack 0-1
| | | | | - scegli -
| | | | | | piecePackText 1-1
| | | | | - oppure -
| | | | | | pieceInnWrap1 1-1
| | | | | | pieceInnWrap2 0-1
| | | | | | pieceOutWrap 0-1
| | | | | - fine scelta -
| | | | | pieceCut 0-99
| | | | | | serialN 1-9
| | | | | | | @numberingOrg [Optional]
| | | | | | | @idQualifier [Optional]
| | | | | | pieceLength 0-1
| | | | | | | @um [Optional] [Default= MTR]

```

```

| | | | pieceWeight 0-1
| | | | @um [Optional] [Default= KGM]
- oppure -
| | | | piece 1-1
| | | | @endUse [Optional]
| | | | serialN 0-9
| | | | @numberingOrg [Optional]
| | | | @idQualifier [Optional]
| | | | EPC 0-1
| | | | @numberingOrg [Optional]
| | | | @TID [Optional]
| | | | totFault 0-1
| | | | pieceStatus 0-1
| | | | pieceLength 0-1
| | | | @um [Optional] [Default= MTR]
| | | | pieceWidth 0-1
| | | | @um [Optional] [Default= CMT]
| | | | pieceCutWidth 0-1
| | | | @um [Optional] [Default= CMT]
| | | | pieceWeight 0-1
| | | | @um [Optional] [Default= KGM]
| | | | pieceWeightM 0-1
| | | | @um [Optional] [Default= GRM]
| | | | grossWeight 0-1
| | | | @um [Required]
| | | | pieceAllow 0-1
| | | | @um [Required]
| | | | lotN 0-2
| | | | @numberingOrg [Optional]
| | | | dyeN 0-1
| | | | @numberingOrg [Optional]
| | | | mixMatch 0-1
| | | | @numberingOrg [Optional]
| | | | packageN 0-1
| | | | @numberingOrg [Optional]
| | | | @packageContainerN [Optional]
| | | | piecePack 0-1
- scegli -
| | | | piecePackText 1-1
- oppure -
| | | | pieceInnWrap1 1-1
| | | | pieceInnWrap2 0-1
| | | | pieceOutWrap 0-1
- fine scelta -
- fine scelta -
| | | | pieceMap 0-1
| | | | @source [Required]
| | | | totFault 1-1
| | | | pieceFault 0-99
| | | | @faultRank [Required]
| | | | @faultShape [Optional]
- scegli -
| | | | fabricFaultText 1-1
- oppure -
| | | | fabricFault 1-1
- fine scelta -
| | | | warpStart 1-1
| | | | @um [Optional] [Default= MTR]
| | | | warpEnd 0-1
| | | | @um [Optional] [Default= MTR]
| | | | weftStart 0-1

```

- | | | | | @um [Optional] [Default= CMT]
- | | | | | weftEnd 0-1
- | | | | | @um [Optional] [Default= CMT]
- | | | | | pieceAllow 0-1
- | | | | | @um [Required]
- | | | | | note 0-99
- | | | | | @numberingOrg [Optional]
- | | | | | @codeList [Optional]
- | | | | | @noteLabel [Optional]
- | | | **refDoc 0-1**
- | | | | | @docType [Required]
- | | | | | docID 1-2
- | | | | | @numberingOrg [Optional]
- | | | | | docDate 0-1
- | | | | | @dateForm [Optional]
- | | | | | season 0-1
- | | | | | @numberingOrg [Optional]
- | | | | | @codeList [Optional]
- | | | | | @listName [Optional]
- | | | | | @listVersion [Optional]
- | | | | | itemID 0-1
- | | | | | **attachment 0-1**
- | | | | | @uid [Optional]
- | | | | | | fileName 0-1
- | | | | | | @numberingOrg [Optional]
- | | | | | | binaryObject 0-1
- | | | | | | @format [Optional]
- | | | | | | @mime [Optional]
- | | | | | | @encoding [Optional]
- | | | | | | @characterSet [Optional]
- | | | | | | **externalReference 0-99**
- | | | | | | | uri 1-1
- | | | | | | | @isURL [Optional] [Default= true]
- | | | | | | | mimeTypeCode 0-1
- | | | | | | | formatCode 0-1
- | | | | | | | encodingCode 0-1
- | | | | | | | characterSetCode 0-1
- | | | | | **darnJobReport 0-9**
- | | | | | job 1-1
- | | | | | jobTime 0-1
- | | | | | jobTimeBasis 0-1
- | | | | | @um [Required]
- | | | | | **darnJobPrice 0-2**
- | | | | | | jobPrice 0-1
- | | | | | | @currency [Optional]
- | | | | | | priceBasis 0-1
- | | | | | | @um [Required]
- | | | | | note 0-99
- | | | | | @numberingOrg [Optional]
- | | | | | @codeList [Optional]
- | | | | | @noteLabel [Optional]

MOtotals 0-1

- | | | | | totQty 2-2
- | | | | | @um [Required]

2.2 Descrizione di dettaglio degli elementi del documento

Nelle tabelle seguenti vengono presentati tutti gli elementi (complessi e semplici) utilizzati in questo documento. La descrizione comprende: 1) informazioni proprie dell'elemento: tag, nome dell'elemento, breve descrizione, tipo di dato e vincoli sintattici; 2) informazioni relative all'uso dell'elemento in una particolare collocazione nel documento: xpath ed eventuali note relative a tale uso.

2.2.1 Elementi complessi (Aggregate Business Information Entities)

Sono elementi complessi gli elementi il cui contenuto è costituito da altri elementi (figli). Gli elementi complessi sono ordinati alfabeticamente.

attachment	un documento allegato. Un allegato può fare riferimento a un documento esterno o essere incluso nel documento scambiato (XPath TEXDarnReturn/DRheader/refDoc/attachment) 0-1 (XPath TEXDarnReturn/DRbody/DRitem/refDoc/attachment) 0-1
buyer	dati del Cliente (parte che acquista il bene o il servizio oggetto del processo di collaborazione corrente) - tipo base: Nad, (XPath TEXDarnReturn/DRheader/buyer) 1-1
darnJobPrice	prezzatura di una operazione di rammendo (XPath TEXDarnReturn/DRbody/DRitem/darnJobReport/darnJobPrice) 0-2
darnJobReport	consuntivo di lavoro per l'esecuzione di una operazione di rammendo (XPath TEXDarnReturn/DRbody/DRitem/darnJobReport) 0-9 - note: <i>qui è il consuntivo lavoro per le pezze sopra identificata con la matricola (serialN)</i>
DRbody	corpo del documento RITORNO RAMMENDO TESSUTI (XPath TEXDarnReturn/DRbody) 1-1
DRheader	testata del documento RITORNO RAMMENDO TESSUTI (XPath TEXDarnReturn/DRheader) 1-1
DRitem	riga del documento RITORNO RAMMENDO TESSUTI (XPath TEXDarnReturn/DRbody/DRitem) 1-unbounded
externalReference	informazioni su un oggetto esterno al documento, ad esempio un documento memorizzato in una locazione remota (XPath TEXDarnReturn/DRheader/refDoc/attachment/externalReference) 0-99 (XPath TEXDarnReturn/DRbody/DRitem/refDoc/attachment/externalReference) 0-99
MOtotals	totali monetari e quantitativi dell'Ordine (XPath TEXDarnReturn/MOtals) 0-1
piece	dati identificativi e misure della pezza. (XPath TEXDarnReturn/DRbody/DRitem/piece) 1-1
pieceChain	dati identificativi e misure di una catena di pezze ancora da tagliare (XPath TEXDarnReturn/DRbody/DRitem/pieceChain) 1-1
pieceCut	dati identificativi e misure di una pezza componente una catena ancora da tagliare (XPath TEXDarnReturn/DRbody/DRitem/pieceChain/pieceCut) 0-99 - note: <i>qui possono inserirsi i dati delle pezze che compongono la catena</i>
pieceFault	classificazione, posizione e bonifico del difetto nella pezza. Il punto (0,0) cui la posizione è riferita è il vertice inferiore sinistro della pezza (esclusa cimosa) (XPath TEXDarnReturn/DRbody/DRitem/pieceMap/pieceFault) 0-99
pieceMap	mappatura dei difetti della pezza

	(XPath TEXDarnReturn/DRbody/DRitem/pieceMap) 0-1
piecePack	modalità di confezione delle pezze di tessuto (XPath TEXDarnReturn/DRbody/DRitem/pieceChain/piecePack) 0-1 (XPath TEXDarnReturn/DRbody/DRitem/piece/piecePack) 0-1
refDoc	identificazione di un documento di riferimento ed eventualmente di un suo item (riga) (XPath TEXDarnReturn/DRheader/refDoc) 0-9 (XPath TEXDarnReturn/DRbody/DRitem/refDoc) 0-1 - note: <i>qui si può indicare il numero di bolla trasporto</i>
subContractor	dati del Terzista - tipo base: Nad, (XPath TEXDarnReturn/DRheader/subContractor) 1-1
texCode	codifica dell'articolo tessile (XPath TEXDarnReturn/DRbody/DRitem/texCode) 0-1
thirdParty	dati di una Terza Parte, diversa da Cliente o Fornitore - tipo base: Nad, (XPath TEXDarnReturn/DRheader/thirdParty) 0-1 - note: <i>usabile per specificare a chi è stata spedita la merce dopo la lavorazione (role="DM")</i>

2.2.2 Elementi semplici (Basic Business Information Entities)

Sono elementi semplici gli elementi il cui contenuto è caratterizzato da un data type e da un dominio di valori. Gli elementi semplici sono ordinati alfabeticamente.

added	elemento aggiuntivo di codifica, non includibile nei precedenti - tipo base: string, lunghezza max: 80, (XPath TEXDarnReturn/DRbody/DRitem/texCode/added) 0-9 - note: <i>qui può specificarsi un ulteriore codifica (vedere tabella T44)</i>
additionalIdentifier	codice identificativo aggiuntivo della Parte in causa (Cliente, Fornitore, Destinatario merce ecc.), ad esempio per registri delle dogane o altri registri - tipo base: string, lunghezza max: 15, (XPath TEXDarnReturn/DRheader/buyer/additionalIdentifier) 0-9 Best Practice - note: <i>identificatori ad esempio per registri esportazioni, come MID (Manufacturer Identification Code), EORI (E.O.R.I. - Economic Operator Registration and Identification)</i>
@addType	qualificatore dell'elemento aggiuntivo di codifica di un prodotto - tipo base: string, tabella cod.: T44 http://www.ebiz.enea.it/moda-ml/repository/codelist/draft/gc_T44.xml (XPath TEXDarnReturn/DRbody/DRitem/texCode/added/@addType) [Optional] - nota: <i>addType consente di indicare il significato dell'elemento added; si consiglia fortemente di utilizzarlo sempre.</i>
art	codice articolo del prodotto - tipo base: string, lunghezza max: 80, (XPath TEXDarnReturn/DRbody/DRitem/texCode/art) 1-1 - note: <i>può identificare sia l'articolo base (a meno di disegno/colore) sia l'articolo tout-court (SKU)</i>
binaryObject	oggetto binario di grandi dimensioni contenente un documento allegato - tipo base: base64Binary, (XPath TEXDarnReturn/DRbody/DRitem/refDoc/attachment/binaryObject) 0-1 (XPath TEXDarnReturn/DRheader/refDoc/attachment/binaryObject) 0-1
@characterSet	set di caratteri dell'oggetto binario, se il tipo mime è testo - tipo base: normalizedString, (XPath TEXDarnReturn/DRheader/refDoc/attachment/binaryObject/@characterSet) [Optional]

	(XPath TEXDarnReturn/DRbody/DRitem/refDoc/attachment/binaryObject/@characterSet) [Optional]
characterSetCode	il set di caratteri del documento esterno - tipo base: normalizedString, (XPath TEXDarnReturn/DRheader/refDoc/attachment/externalReference/characterSetCode) 0-1 (XPath TEXDarnReturn/DRbody/DRitem/refDoc/attachment/externalReference/characterSetCode) 0-1
city	nome della città - tipo base: string, lunghezza max: 40, (XPath TEXDarnReturn/DRheader/thirdParty/city) 0-1 (XPath TEXDarnReturn/DRheader/buyer/city) 0-1 (XPath TEXDarnReturn/DRheader/subContractor/city) 0-1
@codeList	specifica l'indirizzo di rete (URL) dove si trova la lista di codici usati per istanziare l'elemento - tipo base: string, lunghezza max: 255, (XPath TEXDarnReturn/DRbody/DRitem/texCode/art/@codeList) [Optional] - nota: <i>questo attributo dovrebbe essere usato in ALTERNATIVA agli altri</i> (XPath TEXDarnReturn/DRbody/DRitem/refDoc/season/@codeList) [Optional] (XPath TEXDarnReturn/DRbody/DRitem/texCode/pattern/@codeList) [Optional] - nota: <i>questo attributo dovrebbe essere usato in ALTERNATIVA agli altri</i> (XPath TEXDarnReturn/DRbody/DRitem/texCode/color/@codeList) [Optional] - nota: <i>questo attributo potrebbe essere usato in alternativa agli altri</i> (XPath TEXDarnReturn/DRheader/note/@codeList) [Optional] - nota: <i>deve usarsi per esplicitare (URL) la lista dei codici usati in "noteLabel"</i> (XPath TEXDarnReturn/DRbody/DRitem/pieceMap/pieceFault/note/@codeList) [Optional] - nota: <i>deve usarsi per esplicitare (URL) la lista dei codici usati in "noteLabel"</i> (XPath TEXDarnReturn/DRheader/refDoc/season/@codeList) [Optional] (XPath TEXDarnReturn/DRbody/DRitem/note/@codeList) [Optional] - nota: <i>deve usarsi per esplicitare (URL) la lista dei codici usati in "noteLabel"</i>
color	codice della variante colore, quando non incluso nel codice modello o tessuto - tipo base: string, lunghezza max: 15, (XPath TEXDarnReturn/DRbody/DRitem/texCode/color) 0-1
country	codice della nazione - tipo base: string, tabella cod.: T10 http://www.ebiz.enea.it/moda-ml/repository/codelist/draft/gc_T10.xml (XPath TEXDarnReturn/DRheader/subContractor/country) 0-1 (XPath TEXDarnReturn/DRheader/buyer/country) 0-1 (XPath TEXDarnReturn/DRheader/thirdParty/country) 0-1
@currency	valuta in cui è espresso un dato monetario - tipo base: string, tabella cod.: T9 http://www.ebiz.enea.it/moda-ml/repository/codelist/draft/gc_T9.xml (XPath TEXDarnReturn/DRbody/DRitem/darnJobReport/darnJobPrice/jobPrice/@currency) [Optional] - nota: <i>Valuta a cui si riferisce il prezzo.</i>
@dateForm	formato in cui è espressa la data - tipo base: string, tabella cod.: NT29 http://www.ebiz.enea.it/moda-ml/repository/codelist/draft/gc_NT29.xml (XPath TEXDarnReturn/DRbody/DRitem/refDoc/docDate/@dateForm) [Optional] (XPath TEXDarnReturn/DRheader/refDoc/docDate/@dateForm) [Optional] (XPath TEXDarnReturn/DRheader/msgDate/@dateForm) [Optional]
dept	nome o codice di una unità (Divisione, Ufficio, Stabilimento) contattata all'interno della Parte - tipo base: string, lunghezza max: 40,

	(XPath TEXDarnReturn/DRheader/thirdParty/dept) 0-1 (XPath TEXDarnReturn/DRheader/subContractor/dept) 0-1 (XPath TEXDarnReturn/DRheader/buyer/dept) 0-1
description	descrizione in testo libero. Il contenuto dell'elemento deve essere unico, eventualmente tradotto e ripetuto in più lingue (quindi ogni istanza ha lingua differente). - tipo base: string, lunghezza max: 250, (XPath TEXDarnReturn/DRbody/DRitem/texCode/description) 0-unbounded - note: <i>Descrizione riferita al prodotto</i>
docDate	data di emissione del documento in oggetto, espressa in uno dei formati: AA-AA-MM-GG, AAAA-MM-GG:HH-MM o AAAA-SS (cioè anno-settimana) - tipo base: string, (XPath TEXDarnReturn/DRheader/refDoc/docDate) 0-1 (XPath TEXDarnReturn/DRbody/DRitem/refDoc/docDate) 0-1
docID	numero identificativo del documento referenziato (dalla versione 2008-1 se ne sconsiglia l'uso in testata (è sostituito da msgID)) - tipo base: string, lunghezza max: 80, (XPath TEXDarnReturn/DRbody/DRitem/refDoc/docID) 1-2 (XPath TEXDarnReturn/DRheader/docID) 0-1 (XPath TEXDarnReturn/DRheader/refDoc/docID) 1-2
@docType	tipo del documento cui si fa riferimento - tipo base: string, tabella cod.: T21 http://www.ebiz.enea.it/moda-ml/repository/codelist/draft/gc_T21.xml (XPath TEXDarnReturn/DRbody/DRitem/refDoc/@docType) [Required] (XPath TEXDarnReturn/DRheader/refDoc/@docType) [Required]
dyeN	partita colore di un prodotto tessile - tipo base: string, lunghezza max: 15, (XPath TEXDarnReturn/DRbody/DRitem/piece/dyeN) 0-1 (XPath TEXDarnReturn/DRbody/DRitem/pieceChain/dyeN) 0-1
@email	indirizzo di posta elettronica di una persona contattata - tipo base: string, lunghezza max: 250, (XPath TEXDarnReturn/DRheader/buyer/person/@email) [Optional] (XPath TEXDarnReturn/DRheader/subContractor/person/@email) [Optional] (XPath TEXDarnReturn/DRheader/thirdParty/person/@email) [Optional]
@encoding	algoritmo di decodifica dell'oggetto binario - tipo base: normalizedString, (XPath TEXDarnReturn/DRheader/refDoc/attachment/binaryObject/@encoding) [Optional] (XPath TEXDarnReturn/DRbody/DRitem/refDoc/attachment/binaryObject/@encoding) [Optional]
encodingCode	l'algoritmo di codifica / decodifica utilizzato con l'oggetto esterno - tipo base: normalizedString, (XPath TEXDarnReturn/DRheader/refDoc/attachment/externalReference/encodingCode) 0-1 (XPath TEXDarnReturn/DRbody/DRitem/refDoc/attachment/externalReference/encodingCode) 0-1
@endUse	destinazione d'uso del tessuto - tipo base: string, tabella cod.: NT4 http://www.ebiz.enea.it/moda-ml/repository/codelist/draft/gc_NT4.xml (XPath TEXDarnReturn/DRbody/DRitem/piece/@endUse) [Optional]
EPC	identificativo seriale di un prodotto, usato nella tecnologia RFID - tipo base: string, (XPath TEXDarnReturn/DRbody/DRitem/piece/EPC) 0-1 - note: <i>l'uso di questo elemento è DEPRECATO, utilizzare gli elementi appositi (serialN)</i>

fabricFault	<p>codice che specifica il tipo o categoria di difetto della pezza</p> <p>- tipo base: string, tabella cod.: T12 http://www.ebiz.enea.it/moda-ml/repository/codelist/draft/gc_T12.xml (XPath TEXDarnReturn/DRbody/DRitem/pieceMap/pieceFault/fabricFault) 1-1</p> <p>- note: <i>qui si deve usare la codifica MODA-ML.</i></p>
fabricFaultText	<p>testo libero che specifica il tipo o categoria di difetto della pezza</p> <p>- tipo base: string, lunghezza max: 250, (XPath TEXDarnReturn/DRbody/DRitem/pieceMap/pieceFault/fabricFaultText) 1-1</p> <p>- note: <i>qui si deve usare il testo o la codifica aziendale concordata tra le parti</i></p>
@faultRank	<p>classificazione della gravità del difetto</p> <p>- tipo base: string, tabella cod.: NT13 http://www.ebiz.enea.it/moda-ml/repository/codelist/draft/gc_NT13.xml (XPath TEXDarnReturn/DRbody/DRitem/pieceMap/pieceFault/@faultRank) [Required]</p>
@faultShape	<p>classificazione della forma del difetto</p> <p>- tipo base: string, tabella cod.: NT14 http://www.ebiz.enea.it/moda-ml/repository/codelist/draft/gc_NT14.xml (XPath TEXDarnReturn/DRbody/DRitem/pieceMap/pieceFault/@faultShape) [Optional]</p>
@fax	<p>numero di fax di una persona contattata</p> <p>- tipo base: string, lunghezza max: 35, (XPath TEXDarnReturn/DRheader/thirdParty/person/@fax) [Optional] (XPath TEXDarnReturn/DRheader/buyer/person/@fax) [Optional] (XPath TEXDarnReturn/DRheader/subContractor/person/@fax) [Optional]</p>
fileName	<p>nome identificativo univoco del file</p> <p>- tipo base: string, lunghezza max: 255, (XPath TEXDarnReturn/DRbody/DRitem/refDoc/attachment/fileName) 0-1 (XPath TEXDarnReturn/DRheader/refDoc/attachment/fileName) 0-1</p>
@format	<p>formato del contenuto binario</p> <p>- tipo base: string, (XPath TEXDarnReturn/DRbody/DRitem/refDoc/attachment/binaryObject/@format) [Optional] (XPath TEXDarnReturn/DRheader/refDoc/attachment/binaryObject/@format) [Optional]</p>
formatCode	<p>il formato dell'oggetto esterno</p> <p>- tipo base: normalizedString, (XPath TEXDarnReturn/DRbody/DRitem/refDoc/attachment/externalReference/formatCode) 0-1 (XPath TEXDarnReturn/DRheader/refDoc/attachment/externalReference/formatCode) 0-1</p>
grossWeight	<p>peso lordo, dichiarato a fini di trasporto o doganali</p> <p>- tipo base: decimal, min incluso: 0, cifre decimali: 2, (XPath TEXDarnReturn/DRbody/DRitem/piece/grossWeight) 0-1</p> <p>- note: <i>il lordo è riferito al peso della pezza ottenuto dopo il confezionamento.</i></p>
id	<p>codice identificativo primario della Parte in causa (Cliente, Fornitore, Destinatarario merce ecc.), si raccomanda il formato: codice nazione (ISO 3166) + partita IVA (11crt), con il qualificatore "numberingOrg"= MF</p> <p>- tipo base: string, lunghezza max: 15, (XPath TEXDarnReturn/DRheader/buyer/id) 1-1 (XPath TEXDarnReturn/DRheader/subContractor/id) 1-1 (XPath TEXDarnReturn/DRheader/thirdParty/id) 1-1</p>
@idQualifier	<p>Qualificatore che distingue l'identificativo.</p> <p>- tipo base: string, (XPath TEXDarnReturn/DRheader/buyer/additionalIdentifier/@idQualifier) [Optional]</p>

	<p>- nota: questo attributo va utilizzato nel caso che numberingOrg non sia sufficiente o adeguato a indicare la natura dell'identificatore (XPath TEXDarnReturn/DRbody/DRitem/pieceChain/pieceCut/serialN/@idQualifier) [Optional]</p> <p>- nota: questo attributo va utilizzato nel caso che numberingOrg non sia sufficiente a indicare la natura del seriale (XPath TEXDarnReturn/DRbody/DRitem/piece/serialN/@idQualifier) [Optional]</p> <p>- nota: questo attributo va utilizzato nel caso che numberingOrg non sia sufficiente a indicare la natura del seriale (XPath TEXDarnReturn/DRbody/DRitem/pieceChain/serialN/@idQualifier) [Optional]</p> <p>- nota: questo attributo va utilizzato nel caso che numberingOrg non sia sufficiente a indicare la natura del seriale</p>
@isURL	<p>indica se l'elemento a cui si riferisce e' un URL (true) oppure no (false)</p> <p>- tipo base: boolean, (XPath TEXDarnReturn/DRheader/refDoc/attachment/externalReference/uri/@isURL) [Optional] [Default= true]</p> <p>- nota: l'uso di URL è raccomandato (XPath TEXDarnReturn/DRbody/DRitem/refDoc/attachment/externalReference/uri/@isURL) [Optional] [Default= true]</p> <p>- nota: l'uso di URL è raccomandato</p>
itemID	<p>numero che contraddistingue la riga/item del documento in oggetto</p> <p>- tipo base: string, lunghezza max: 6, (XPath TEXDarnReturn/DRheader/refDoc/itemID) 0-1 (XPath TEXDarnReturn/DRbody/DRitem/refDoc/itemID) 0-1</p>
job	<p>operazione elementare di un ciclo di lavoro</p> <p>- tipo base: string, tabella cod.: T20 http://www.ebiz.enea.it/moda-ml/repository/codelist/draft/gc_T20.xml (XPath TEXDarnReturn/DRbody/DRitem/darnJobReport/job) 1-1</p>
jobPrice	<p>prezzo di una operazione di lavoro eseguita da un Terzista</p> <p>- tipo base: decimal, min incluso: 0, cifre decimali: 4, (XPath TEXDarnReturn/DRbody/DRitem/darnJobReport/darnJobPrice/jobPrice) 0-1</p>
jobTime	<p>tempo di durata dell'operazione elementare di un ciclo di lavoro in ore e minuti (nnnHnnM)</p> <p>- tipo base: duration, (XPath TEXDarnReturn/DRbody/DRitem/darnJobReport/jobTime) 0-1</p>
jobTimeBasis	<p>base cui è riferito il tempo di un'operazione di lavoro (esempio: 1metro, 50 metri, 30 kilogrammi, ecc...)</p> <p>- tipo base: positiveInteger, min incluso: 1, (XPath TEXDarnReturn/DRbody/DRitem/darnJobReport/jobTimeBasis) 0-1</p> <p>- note: questo elemento non deve essere usato quando il tempo (jobTime) è a forfait</p>
legalName	<p>ragione sociale della Parte</p> <p>- tipo base: string, lunghezza max: 250, (XPath TEXDarnReturn/DRheader/buyer/legalName) 0-1 (XPath TEXDarnReturn/DRheader/thirdParty/legalName) 0-1 (XPath TEXDarnReturn/DRheader/subContractor/legalName) 0-1</p>
lineN	<p>numero che contraddistingue la riga del presente messaggio (documento xml); è assegnato dal soggetto che emette il documento. Solitamente è un progressivo, ma non sempre.</p> <p>- tipo base: positiveInteger, min incluso: 1, max incluso: 9999, (XPath TEXDarnReturn/DRbody/DRitem/lineN) 1-1</p>
@listName	<p>il nome della lista di codici usati per istanziare l'elemento (può avere intento descrittivo, p.es. 'tecnologie di stampa', oppure non averlo, ad es. 'T264')</p> <p>- tipo base: string, lunghezza max: 40, (XPath TEXDarnReturn/DRbody/DRitem/texCode/color/@listName) [Optional]</p>

	<p>- nota: questo attributo dovrebbe essere usato sempre in abbinamento a "numberingOrg" (XPath TEXTDarnReturn/DRbody/DRitem/texCode/pattern/@listName) [Optional]</p> <p>- nota: questo attributo dovrebbe essere usato sempre in abbinamento a "numberingOrg" (XPath TEXTDarnReturn/DRbody/DRitem/refDoc/season/@listName) [Optional] (XPath TEXTDarnReturn/DRheader/refDoc/season/@listName) [Optional] (XPath TEXTDarnReturn/DRbody/DRitem/texCode/art/@listName) [Optional]</p> <p>- nota: questo attributo dovrebbe essere usato sempre in abbinamento a "numberingOrg"</p>
@listVersion	<p>specifica la versione della lista di codici usati per istanziare l'elemento</p> <p>- tipo base: string, lunghezza max: 6, (XPath TEXTDarnReturn/DRbody/DRitem/texCode/art/@listVersion) [Optional]</p> <p>- nota: questo attributo dovrebbe essere usato sempre in abbinamento a "numberingOrg" e "listName" (XPath TEXTDarnReturn/DRheader/refDoc/season/@listVersion) [Optional] (XPath TEXTDarnReturn/DRbody/DRitem/texCode/color/@listVersion) [Optional]</p> <p>- nota: questo attributo dovrebbe essere usato sempre in abbinamento a "numberingOrg" e "listName" (XPath TEXTDarnReturn/DRbody/DRitem/texCode/pattern/@listVersion) [Optional]</p> <p>- nota: questo attributo dovrebbe essere usato sempre in abbinamento a "numberingOrg" e "listName" (XPath TEXTDarnReturn/DRbody/DRitem/refDoc/season/@listVersion) [Optional]</p>
@ln	<p>Codice lingua.</p> <p>- tipo base: string, (XPath TEXTDarnReturn/DRbody/DRitem/texCode/description/@ln) [Optional]</p>
@logo	<p>logo aziendale (URL dell'immagine in formato jpg o gif). Si raccomanda che l'immagine non ecceda i 640 pixel di larghezza.</p> <p>- tipo base: string, lunghezza max: 255, (XPath TEXTDarnReturn/DRheader/buyer/@logo) [Optional]</p>
lotN	<p>numero del lotto di produzione o della partita di materia prima</p> <p>- tipo base: string, lunghezza max: 15, (XPath TEXTDarnReturn/DRbody/DRitem/piece/lotN) 0-2</p> <p>- note: Le istanze di lotN debbono differire per valore dell'attributo numberingOrg (XPath TEXTDarnReturn/DRbody/DRitem/pieceChain/lotN) 0-1</p>
@mime	<p>tipo mime dell'oggetto binario</p> <p>- tipo base: normalizedString, (XPath TEXTDarnReturn/DRheader/refDoc/attachment/binaryObject/@mime) [Optional] (XPath TEXTDarnReturn/DRbody/DRitem/refDoc/attachment/binaryObject/@mime) [Optional]</p>
mimeCode	<p>tipo mime dell'oggetto esterno</p> <p>- tipo base: normalizedString, (XPath TEXTDarnReturn/DRheader/refDoc/attachment/externalReference/mimeCode) 0-1 (XPath TEXTDarnReturn/DRbody/DRitem/refDoc/attachment/externalReference/mimeCode) 0-1</p>
mixMatch	<p>nuance di colore usabile per l'abbinamento dei capi</p> <p>- tipo base: string, lunghezza max: 15, (XPath TEXTDarnReturn/DRbody/DRitem/piece/mixMatch) 0-1</p>
msgDate	<p>data di emissione del presente messaggio (documento xml), espressa in uno dei formati: AAAA-MM-GG, AAAA-MM-GG:HH-MM o AAAA-SS (cioè anno-settimana)</p> <p>- tipo base: string, (XPath TEXTDarnReturn/DRheader/msgDate) 1-1</p>

@msgfunction	<p>funzione rivestita dal presente messaggio in relazione alla sua trasmissione</p> <ul style="list-style-type: none"> - tipo base: string, tabella cod.: NT18 http://www.ebiz.enea.it/moda-ml/repository/codelist/draft/gc_NT18.xml (XPath TEXDarnReturn/@msgfunction) [Optional] [Default= OR]
msgID	<p>chiave identificativa univoca del documento di business nel sistema informativo della Parte emittente. Mantiene il medesimo valore In caso di più spedizioni del medesimo documento di business.</p> <ul style="list-style-type: none"> - tipo base: string, lunghezza max: 35, (XPath TEXDarnReturn/DRheader/msgID) 0-1
msgN	<p>numero identificativo univoco assegnato al messaggio (documento xml) da chi lo emette. Assume valori diversi In caso di più spedizioni del medesimo documento di business.</p> <ul style="list-style-type: none"> - tipo base: string, lunghezza max: 35, (XPath TEXDarnReturn/DRheader/msgN) 1-1
note	<p>nota in testo libero o strutturata (computer processing). Per strutturare la nota si devono usare gli attributi "noteLabel" e "codelist"</p> <ul style="list-style-type: none"> - tipo base: string, lunghezza max: 350, (XPath TEXDarnReturn/DRheader/note) 0-99 (XPath TEXDarnReturn/DRbody/DRitem/note) 0-99 (XPath TEXDarnReturn/DRbody/DRitem/pieceMap/pieceFault/note) 0-99
@noteLabel	<p>qualificatore dell'argomento di una nota</p> <ul style="list-style-type: none"> - tipo base: string, lunghezza max: 35, (XPath TEXDarnReturn/DRbody/DRitem/note/@noteLabel) [Optional] - nota: <i>deve usarsi per qualificare l'argomento della nota</i> (XPath TEXDarnReturn/DRbody/DRitem/pieceMap/pieceFault/note/@noteLabel) [Optional] - nota: <i>deve usarsi per qualificare l'argomento della nota</i> (XPath TEXDarnReturn/DRheader/note/@noteLabel) [Optional] - nota: <i>deve usarsi per qualificare l'argomento della nota</i>
@numberingOrg	<p>organizzazione che ha creato la codifica o immatricolazione in oggetto</p> <ul style="list-style-type: none"> - tipo base: string, tabella cod.: NT6 http://www.ebiz.enea.it/moda-ml/repository/codelist/draft/gc_NT6.xml (XPath TEXDarnReturn/DRheader/refDoc/attachment/fileName/@numberingOrg) [Optional] (XPath TEXDarnReturn/DRbody/DRitem/pieceMap/pieceFault/note/@numberingOrg) [Optional] (XPath TEXDarnReturn/DRbody/DRitem/note/@numberingOrg) [Optional] (XPath TEXDarnReturn/DRbody/DRitem/piece/packageN/@numberingOrg) [Optional] (XPath TEXDarnReturn/DRheader/docID/@numberingOrg) [Optional] - nota: <i>qui si può specificare quale numerazione è usata per identificare il documento (es.: del Cliente, del Fornitore, ..)</i> (XPath TEXDarnReturn/DRbody/DRitem/piece/mixMatch/@numberingOrg) [Optional] (XPath TEXDarnReturn/DRbody/DRitem/piece/dyeN/@numberingOrg) [Optional] (XPath TEXDarnReturn/DRbody/DRitem/piece/lotN/@numberingOrg) [Optional] (XPath TEXDarnReturn/DRheader/thirdParty/id/@numberingOrg) [Optional] (XPath TEXDarnReturn/DRbody/DRitem/piece/serialN/@numberingOrg) [Optional] - nota: <i>qui deve specificarsi il soggetto che ha assegnato la matricola (se diverso dal Fornitore)</i> (XPath TEXDarnReturn/DRbody/DRitem/piece/EPC/@numberingOrg) [Optional] (XPath TEXDarnReturn/DRheader/refDoc/docID/@numberingOrg) [Optional] - nota: <i>qui si può specificare quale numerazione è usata per identificare il documento (es.: del Cliente, del Fornitore, ..)</i> (XPath TEXDarnReturn/DRheader/refDoc/season/@numberingOrg) [Optional] (XPath TEXDarnReturn/DRbody/DRitem/pieceChain/pieceCut/serialN/@numberingOrg) [Optional] - nota: <i>qui deve specificarsi il soggetto che ha assegnato la matricola (se diverso dal Fornitore)</i> (XPath TEXDarnReturn/DRbody/DRitem/texCode/@numberingOrg) [Optional] (XPath TEXDarnReturn/DRbody/DRitem/texCode/art/@numberingOrg) [Optional]

	<p>- nota: <i>questo attributo dovrebbe essere usato o singolarmente o in abbinamento con "listName" e "listVersion"</i> (XPath TEXDarnReturn/DRheader/subContractor/id/@numberingOrg) [Optional] (XPath TEXDarnReturn/DRbody/DRitem/refDoc/season/@numberingOrg) [Optional] (XPath TEXDarnReturn/DRbody/DRitem/refDoc/attachment/fileName/@numberingOrg) [Optional] (XPath TEXDarnReturn/DRbody/DRitem/pieceChain/serialN/@numberingOrg) [Optional]</p> <p>- nota: <i>qui deve specificarsi il soggetto che ha assegnato la matricola (se diverso dal Fornitore)</i> (XPath TEXDarnReturn/DRbody/DRitem/texCode/color/@numberingOrg) [Optional]</p> <p>- nota: <i>questo attributo dovrebbe essere usato o singolarmente o in abbinamento con "listName" e "listVersion"</i> (XPath TEXDarnReturn/DRbody/DRitem/texCode/added/@numberingOrg) [Optional] (XPath TEXDarnReturn/DRbody/DRitem/texCode/pattern/@numberingOrg) [Optional]</p> <p>- nota: <i>questo attributo dovrebbe essere usato o singolarmente o in abbinamento con "listName" e "listVersion"</i> (XPath TEXDarnReturn/DRheader/buyer/id/@numberingOrg) [Optional] (XPath TEXDarnReturn/DRheader/buyer/additionalIdentifier/@numberingOrg) [Optional]</p> <p>- nota: <i>qui deve specificarsi il soggetto che ha assegnato il codice</i> (XPath TEXDarnReturn/DRbody/DRitem/pieceChain/lotN/@numberingOrg) [Optional] (XPath TEXDarnReturn/DRbody/DRitem/pieceChain/dyeN/@numberingOrg) [Optional] (XPath TEXDarnReturn/DRbody/DRitem/pieceChain/packageN/@numberingOrg) [Optional] (XPath TEXDarnReturn/DRbody/DRitem/refDoc/docID/@numberingOrg) [Optional]</p> <p>- nota: <i>qui si può specificare quale numerazione è usata per identificare il documento (es.: del Cliente, del Fornitore, ..)</i> (XPath TEXDarnReturn/DRheader/note/@numberingOrg) [Optional]</p>
@packageContainerN	<p>riferimento al collo esterno in cui questo collo è contenuto</p> <p>- tipo base: string, lunghezza max: 40, (XPath TEXDarnReturn/DRbody/DRitem/pieceChain/packageN/@packageContainerN) [Optional] (XPath TEXDarnReturn/DRbody/DRitem/piece/packageN/@packageContainerN) [Optional]</p>
packageN	<p>numero di matricola usato per identificare un collo di trasporto</p> <p>- tipo base: string, lunghezza max: 40, (XPath TEXDarnReturn/DRbody/DRitem/piece/packageN) 0-1</p> <p>- note: <i>qui si può identificare il collo in cui è contenuta la pezza</i> (XPath TEXDarnReturn/DRbody/DRitem/pieceChain/packageN) 0-1</p>
pattern	<p>codice del disegno, quando non incluso nel codice articolo</p> <p>- tipo base: string, lunghezza max: 15, (XPath TEXDarnReturn/DRbody/DRitem/texCode/pattern) 0-1</p>
person	<p>nome della persona di riferimento all'interno della Parte</p> <p>- tipo base: string, lunghezza max: 40, (XPath TEXDarnReturn/DRheader/thirdParty/person) 0-1 (XPath TEXDarnReturn/DRheader/buyer/person) 0-1 (XPath TEXDarnReturn/DRheader/subContractor/person) 0-1</p>
@phone	<p>numero di telefono di una persona contattata</p> <p>- tipo base: string, lunghezza max: 35, (XPath TEXDarnReturn/DRheader/thirdParty/person/@phone) [Optional] (XPath TEXDarnReturn/DRheader/buyer/person/@phone) [Optional] (XPath TEXDarnReturn/DRheader/subContractor/person/@phone) [Optional]</p>
pieceAllow	<p>bonifico richiesto/concesso per la pezza</p> <p>- tipo base: decimal, cifre decimali: 2, (XPath TEXDarnReturn/DRbody/DRitem/pieceMap/pieceFault/pieceAllow) 0-1</p>

	- note: è il bonifico valutato dalla stessa "fonte" che ha rilevato le misure pezza a compensazione del difetto in oggetto (XPath TEXDarnReturn/DRbody/DRitem/piece/pieceAllow) 0-1
pieceCutWidth	altezza utile effettiva della pezza di tessuto (ai fini della confezione) - tipo base: decimal, min incluso: 0, cifre decimali: 2, (XPath TEXDarnReturn/DRbody/DRitem/piece/pieceCutWidth) 0-1
pieceInnWrap1	codice che specifica il tipo di confezionamento della pezza (es.: arrotolata) - tipo base: string, tabella cod.: T4 http://www.ebiz.enea.it/moda-ml/repository/codelist/draft/gc_T4.xml (XPath TEXDarnReturn/DRbody/DRitem/piece/piecePack/pieceInnWrap1) 1-1 (XPath TEXDarnReturn/DRbody/DRitem/pieceChain/piecePack/pieceInnWrap1) 1-1
pieceInnWrap2	codice che specifica la modalità di confezionamento della pezza, come sott o-classe del tipo (es.: arrotolata-su tavola di avvolgimento) - tipo base: string, tabella cod.: T5 http://www.ebiz.enea.it/moda-ml/repository/codelist/draft/gc_T5.xml (XPath TEXDarnReturn/DRbody/DRitem/pieceChain/piecePack/pieceInnWrap2) 0-1 (XPath TEXDarnReturn/DRbody/DRitem/piece/piecePack/pieceInnWrap2) 0-1
pieceLength	lunghezza della pezza - tipo base: decimal, min incluso: 0, cifre decimali: 2, (XPath TEXDarnReturn/DRbody/DRitem/pieceChain/pieceLength) 0-1 (XPath TEXDarnReturn/DRbody/DRitem/piece/pieceLength) 0-1 (XPath TEXDarnReturn/DRbody/DRitem/pieceChain/pieceCut/pieceLength) 0-1
pieceOutWrap	codice che specifica il tipo di imballo esterno della pezza - tipo base: string, tabella cod.: T6 http://www.ebiz.enea.it/moda-ml/repository/codelist/draft/gc_T6.xml (XPath TEXDarnReturn/DRbody/DRitem/pieceChain/piecePack/pieceOutWrap) 0-1 (XPath TEXDarnReturn/DRbody/DRitem/piece/piecePack/pieceOutWrap) 0-1
piecePackText	testo libero che specifica il tipo di confezionamento della pezza - tipo base: string, lunghezza max: 250, (XPath TEXDarnReturn/DRbody/DRitem/pieceChain/piecePack/piecePackText) 1-1 (XPath TEXDarnReturn/DRbody/DRitem/piece/piecePack/piecePackText) 1-1
pieceStatus	codice usato per descrivere lo status di una pezza dopo il controllo - tipo base: string, tabella cod.: T52 http://www.ebiz.enea.it/moda-ml/repository/codelist/draft/gc_T52.xml (XPath TEXDarnReturn/DRbody/DRitem/piece/pieceStatus) 0-1
pieceWeight	peso totale effettivo della pezza di tessuto - tipo base: decimal, min incluso: 0, cifre decimali: 2, (XPath TEXDarnReturn/DRbody/DRitem/pieceChain/pieceWeight) 0-1 (XPath TEXDarnReturn/DRbody/DRitem/piece/pieceWeight) 0-1 - note: <i>Indica il peso netto della pezza.</i> (XPath TEXDarnReturn/DRbody/DRitem/pieceChain/pieceCut/pieceWeight) 0-1
pieceWeightM	peso effettivo al metro lineare della pezza di tessuto - tipo base: decimal, min incluso: 0, cifre decimali: 2, (XPath TEXDarnReturn/DRbody/DRitem/piece/pieceWeightM) 0-1
pieceWidth	altezza effettiva della pezza di tessuto - tipo base: decimal, min incluso: 0, cifre decimali: 2, (XPath TEXDarnReturn/DRbody/DRitem/pieceChain/pieceWidth) 0-1 (XPath TEXDarnReturn/DRbody/DRitem/piece/pieceWidth) 0-1
postCode	codice postale - tipo base: string, lunghezza max: 10, (XPath TEXDarnReturn/DRheader/subContractor/postCode) 0-1 (XPath TEXDarnReturn/DRheader/thirdParty/postCode) 0-1 (XPath TEXDarnReturn/DRheader/buyer/postCode) 0-1
priceBasis	base cui è riferito il prezzo (esempio: 1 metro, 1 ora, 1 minuto, ecc...) - tipo base: positiveInteger, min incluso: 1,

	<p>(XPath TEXDarnReturn/DRbody/DRitem/darnJobReport/darnJobPrice/priceBasis) 0-1</p> <p>- note: <i>questo elemento non deve essere usato quando il tempo (jobTime) è a forfait</i></p>
qty	<p>quantità netta dell'articolo o dell'oggetto correlato, qualificata dalla funzione del documento e dal contesto</p> <p>- tipo base: decimal, min incluso: 0, cifre decimali: 2, (XPath TEXDarnReturn/DRbody/DRitem/qty) 1-2 Best Practice</p>
@role	<p>qualificatore del ruolo della Terza Parte</p> <p>- tipo base: string, tabella cod.: NT2 http://www.ebiz.enea.it/moda-ml/repository/codelist/draft/gc_NT2.xml (XPath TEXDarnReturn/DRheader/thirdParty/@role) [Required]</p>
season	<p>stagione di vendita, composta da: stagione (1 crt) + anno (4 crt) - stagione: P/E=1 A/I=2 P=3-E=4 A=5 I=6; per più di quattro stagioni usare sequenza alfabetica: 1a stagione=A 2a stagione=B etc.etc.</p> <p>- tipo base: string, lunghezza max: 15, (XPath TEXDarnReturn/DRbody/DRitem/refDoc/season) 0-1</p> <p>- note: <i>qui indica la stagione a cui appartiene il documento in oggetto</i> (XPath TEXDarnReturn/DRheader/refDoc/season) 0-1</p> <p>- note: <i>qui indica la stagione a cui appartiene il documento in oggetto</i></p>
@sender	<p>qualificatore che distingue la Parte che spedisce il documento</p> <p>- tipo base: boolean, (XPath TEXDarnReturn/DRheader/thirdParty/@sender) [Optional]</p> <p>- nota: <i>L'uso di questo attributo è obbligatorio quando si vuole usare lo STY LESHEET</i> (XPath TEXDarnReturn/DRheader/subContractor/@sender) [Optional]</p> <p>- nota: <i>L'uso di questo attributo è obbligatorio quando si vuole usare lo STY LESHEET</i> (XPath TEXDarnReturn/DRheader/buyer/@sender) [Optional]</p> <p>- nota: <i>L'uso di questo attributo è obbligatorio quando si vuole usare lo STY LESHEET</i></p>
serialN	<p>numero di matricola usato per identificare una singola unità fisica</p> <p>- tipo base: string, lunghezza max: 250, (XPath TEXDarnReturn/DRbody/DRitem/piece/serialN) 0-9 Best Practice</p> <p>- note: <i>sono consentiti più valori di serialN per fornire diverse rappresentazioni dell'identificatore seriale della stessa pezza. Diverse istanze di serialN devono differire almeno per un valore di idQualifier o numberingOrg</i> (XPath TEXDarnReturn/DRbody/DRitem/pieceChain/pieceCut/serialN) 1-9</p> <p>- note: <i>sono consentiti più valori di serialN per fornire diverse rappresentazioni dell'identificatore seriale della stessa pezza. Diverse istanze di serialN devono differire almeno per un valore di idQualifier o numberingOrg</i> (XPath TEXDarnReturn/DRbody/DRitem/pieceChain/serialN) 1-9</p> <p>- note: <i>sono consentiti più valori di serialN per fornire diverse rappresentazioni dell'identificatore seriale della stessa catena di pezze. Diverse istanze di serialN devono differire almeno per un valore di idQualifier o numberingOrg</i></p>
@source	<p>origine o fonte di rilevazione dei dati in oggetto</p> <p>- tipo base: string, tabella cod.: NT12 http://www.ebiz.enea.it/moda-ml/repository/codelist/draft/gc_NT12.xml (XPath TEXDarnReturn/DRbody/DRitem/pieceMap/@source) [Required]</p>
street	<p>via e numero civico di una locazione</p> <p>- tipo base: string, lunghezza max: 80, (XPath TEXDarnReturn/DRheader/buyer/street) 0-1 (XPath TEXDarnReturn/DRheader/thirdParty/street) 0-1 (XPath TEXDarnReturn/DRheader/subContractor/street) 0-1</p>
subCountry	<p>sigla o codice della provincia (sub-country)</p> <p>- tipo base: string, lunghezza max: 9, (XPath TEXDarnReturn/DRheader/buyer/subCountry) 0-1 (XPath TEXDarnReturn/DRheader/subContractor/subCountry) 0-1 (XPath TEXDarnReturn/DRheader/thirdParty/subCountry) 0-1</p>

subDept	nome o codice di una unità (Divisione, Ufficio, Stabilimento) contattata all'interno della Parte - tipo base: string, lunghezza max: 40, (XPath TEXDarnReturn/DRheader/thirdParty/subDept) 0-1 (XPath TEXDarnReturn/DRheader/subContractor/subDept) 0-1 (XPath TEXDarnReturn/DRheader/buyer/subDept) 0-1
@TID	matricola che contrassegna il chip RFID - tipo base: string, (XPath TEXDarnReturn/DRbody/DRitem/piece/EPC/@TID) [Optional]
totFault	numero totale dei difetti: le prime due cifre contano i difetti Gravi, le seconde due i difetti Medi e le ultime due i difetti Lievi - tipo base: positiveInteger, (XPath TEXDarnReturn/DRbody/DRitem/pieceMap/totFault) 1-1 (XPath TEXDarnReturn/DRbody/DRitem/piece/totFault) 0-1
totQty	quantità totale degli articoli relativa all'intero documento - tipo base: decimal, min incluso: 0, cifre decimali: 2, (XPath TEXDarnReturn/MOtotals/totQty) 2-2 - note: <i>usato per specificare sia il numero di pezze (um="PZ") sia la quantità complessiva di metri (um="MTR") relativi al documento</i>
@transReason	causale del trasporto - tipo base: string, tabella cod.: NT11 http://www.ebiz.enea.it/moda-ml/repository/codelist/draft/gc_NT11.xml (XPath TEXDarnReturn/DRbody/DRitem/@transReason) [Optional]
@uid	identificatore elemento, univoco all'interno del documento xml - tipo base: string, (XPath TEXDarnReturn/DRbody/DRitem/refDoc/attachment/@uid) [Optional] (XPath TEXDarnReturn/DRheader/refDoc/attachment/@uid) [Optional]
@um	unità di misura fisica - tipo base: string, tabella cod.: NT7 http://www.ebiz.enea.it/moda-ml/repository/codelist/draft/gc_NT7.xml (XPath TEXDarnReturn/DRbody/DRitem/pieceMap/pieceFault/pieceAllow/@um) [Required] (XPath TEXDarnReturn/MOtotals/totQty/@um) [Required] (XPath TEXDarnReturn/DRbody/DRitem/piece/pieceWeight/@um) [Optional] [Default= KGM] (XPath TEXDarnReturn/DRbody/DRitem/pieceChain/pieceCut/pieceWeight/@um) [Optional] [Default= KGM] (XPath TEXDarnReturn/DRbody/DRitem/pieceChain/pieceWidth/@um) [Optional] [Default= CMT] (XPath TEXDarnReturn/DRbody/DRitem/pieceMap/pieceFault/weftStart/@um) [Optional] [Default= CMT] (XPath TEXDarnReturn/DRbody/DRitem/darnJobReport/jobTimeBasis/@um) [Required] (XPath TEXDarnReturn/DRbody/DRitem/pieceMap/pieceFault/weftEnd/@um) [Optional] [Default= CMT] (XPath TEXDarnReturn/DRbody/DRitem/piece/pieceWeightM/@um) [Optional] [Default= GRM] (XPath TEXDarnReturn/DRbody/DRitem/pieceChain/pieceWeight/@um) [Optional] [Default= KGM] (XPath TEXDarnReturn/DRbody/DRitem/darnJobReport/darnJobPrice/priceBasis/@um) [Required] (XPath TEXDarnReturn/DRbody/DRitem/piece/pieceWidth/@um) [Optional] [Default= CMT] (XPath TEXDarnReturn/DRbody/DRitem/qty/@um) [Required] (XPath TEXDarnReturn/DRbody/DRitem/pieceChain/pieceLength/@um) [Optional] [Default= MTR] (XPath TEXDarnReturn/DRbody/DRitem/pieceMap/pieceFault/warpStart/@um) [Optional] [Default= MTR] (XPath TEXDarnReturn/DRbody/DRitem/pieceMap/pieceFault/warpEnd/@um) [Optional] [Default= MTR] (XPath TEXDarnReturn/DRbody/DRitem/piece/grossWeight/@um) [Required]

	<p>(XPath TEXDarnReturn/DRbody/DRitem/piece/pieceCutWidth/@um) [Optional] [Default= CMT]</p> <p>(XPath TEXDarnReturn/DRbody/DRitem/piece/pieceAllow/@um) [Required]</p> <p>(XPath TEXDarnReturn/DRbody/DRitem/pieceChain/pieceCut/pieceLength/@um) [Optional] [Default= MTR]</p> <p>(XPath TEXDarnReturn/DRbody/DRitem/piece/pieceLength/@um) [Optional] [Default= MTR]</p>
uri	<p>URI (Uniform Resource Identifier) che identifica l'oggetto esterno come una risorsa Internet</p> <p>- tipo base: normalizedString,</p> <p>(XPath TEXDarnReturn/DRbody/DRitem/refDoc/attachment/externalReference/uri) 1-1</p> <p>(XPath TEXDarnReturn/DRheader/refDoc/attachment/externalReference/uri) 1-1</p>
@useProfile	<p>profilo uso al quale il presente documento è conforme nel caso sia stato definito tra le parti. Preferibile sia un URI con nome aziende o eventualmente un URL con link al profilo.</p> <p>- tipo base: string,</p> <p>(XPath TEXDarnReturn/@useProfile) [Optional]</p>
@VAT	<p>aliquota o causale IVA (DEPRECATO, usare dtScheme)</p> <p>- tipo base: string, tabella cod.: NT16</p> <p>http://www.ebiz.enea.it/moda-ml/repository/codelist/draft/gc_NT16.xml</p> <p>(XPath TEXDarnReturn/DRbody/DRitem/lineN/@VAT) [Optional]</p> <p>- nota: <i>Uso deprecato, preferire dtScheme quando previsto.</i></p> <p>(XPath TEXDarnReturn/DRheader/thirdParty/@VAT) [Optional]</p>
@version	<p>Versione del dizionario da cui è creata l'istanza</p> <p>- tipo base: string, tabella cod.: NT100</p> <p>http://www.ebiz.enea.it/moda-ml/repository/codelist/draft/gc_NT100.xml</p> <p>(XPath TEXDarnReturn/@version) [Optional] [Default= draft]</p>
warpEnd	<p>posizione finale del difetto misurata nella direzione di catena</p> <p>- tipo base: decimal, min incluso: 0, cifre decimali: 2,</p> <p>(XPath TEXDarnReturn/DRbody/DRitem/pieceMap/pieceFault/warpEnd) 0-1</p>
warpStart	<p>posizione iniziale del difetto misurata nella direzione di catena</p> <p>- tipo base: decimal, min incluso: 0, cifre decimali: 2,</p> <p>(XPath TEXDarnReturn/DRbody/DRitem/pieceMap/pieceFault/warpStart) 1-1</p>
weftEnd	<p>posizione finale del difetto misurata nella direzione di trama</p> <p>- tipo base: decimal, min incluso: 0, cifre decimali: 2,</p> <p>(XPath TEXDarnReturn/DRbody/DRitem/pieceMap/pieceFault/weftEnd) 0-1</p>
weftStart	<p>posizione iniziale del difetto misurata nella direzione di trama</p> <p>- tipo base: decimal, min incluso: 0, cifre decimali: 2,</p> <p>(XPath TEXDarnReturn/DRbody/DRitem/pieceMap/pieceFault/weftStart) 0-1</p>

2.3 Best practice suggerite

TEXDarnReturn/DRheader/buyer/additionalIdentifier (codice identificativo aggiuntivo della Parte in causa (Cliente, Fornitore, Destinatario merce ecc..), ad esempio per registri delle dogane o altri registri)

ITALIA: la PEC del destinatario della fattura SDI per le imprese può essere indicata in questo elemento (specificare attributo idQualifier='PEC'); analogamente il codice identificativo SDI (idQualifier='SDI')

TEXDarnReturn/DRbody/DRitem/qty (quantità netta dell'articolo o dell'oggetto correlato, qualificata dalla funzione del documento e dal contesto)

questo elemento può avere due istanze solo nel caso di diversa unità di misura

TEXDarnReturn/DRbody/DRitem/piece/serialN (numero di matricola usato per identificare una singola unità fisica)

Questo elemento può contenere anche, ad esempio, eventuali codici per dispositivi RFID.

2.4 Tabelle di codifica utilizzate

Elenco delle tabelle di enumerazione utilizzate nel documento XML. I relativi codici sono presenti all'indirizzo: <http://www.ebiz-tcf.eu/moda-ml/imple/moda-ml-draft.asp?lingua=it&pag=6>

NT100 - Versione eBIZ TCFUpstream

NT11 - causale trasporto

NT12 - fonte dati

NT13 - gravità difetto

NT14 - forma difetto tessuto

NT16 - aliquota o causale IVA

NT18 - funzione messaggio

NT2 - qualificatore terzparte

NT29 - formato data

NT4 - destinazione d'uso

NT6 - ente codificatore

NT7 - unità di misura

T10 - ISO3166 - Nazione

T12 - difetti tessuto

T20 - tipo di lavorazione di rammendo

T21 - tipo documento

T4 - confezione pezza - Tipo

T44 - tipo codice addizionale

T5 - confezione pezza - Modalità

T52 - stato della pezza

T6 - confezione pezza - Imballo

T9 - ISO4217 - Valuta

RICONOSCIMENTO



Questa azione fa parte del progetto eBIZ-4.0, che ha ricevuto finanziamenti dal programma COSME dell'Unione europea (2014-2020).

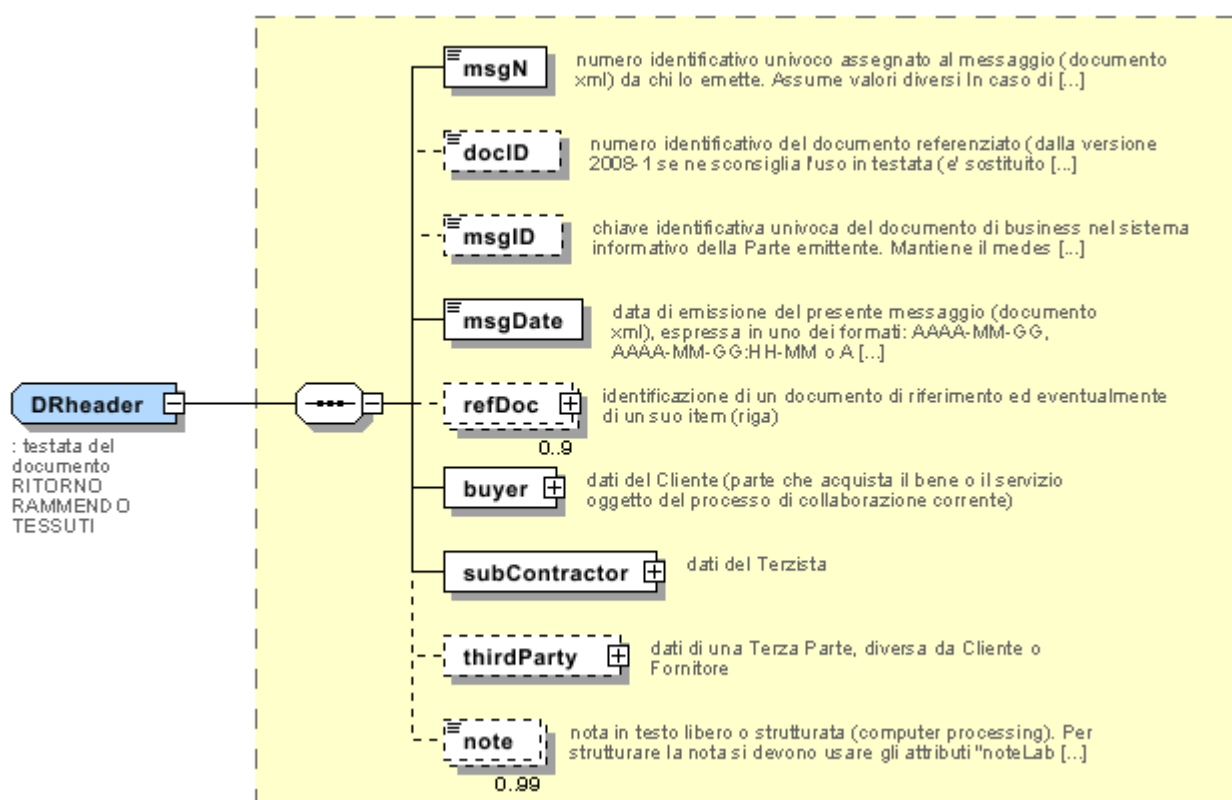
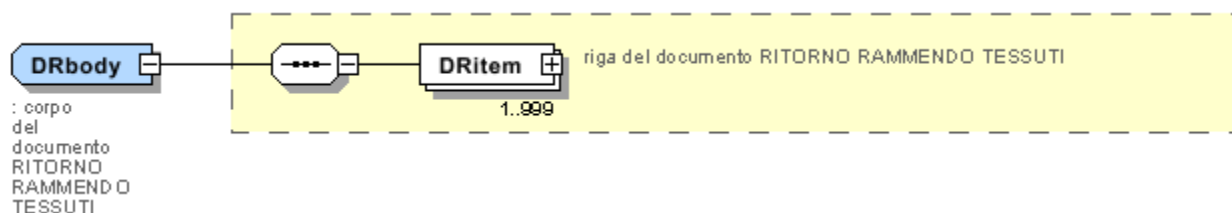
AVVERTENZA

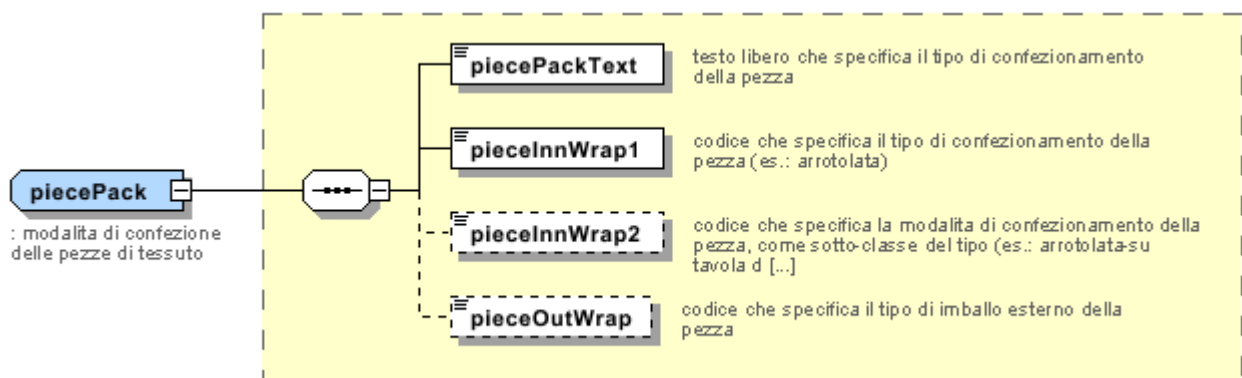
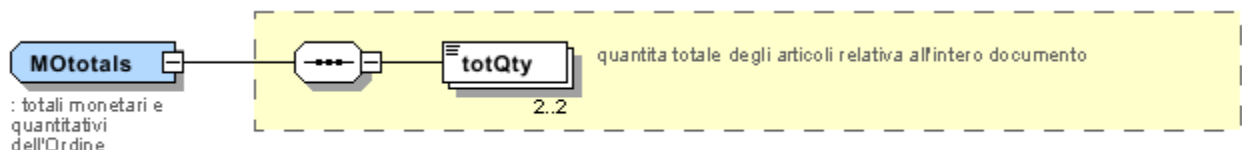
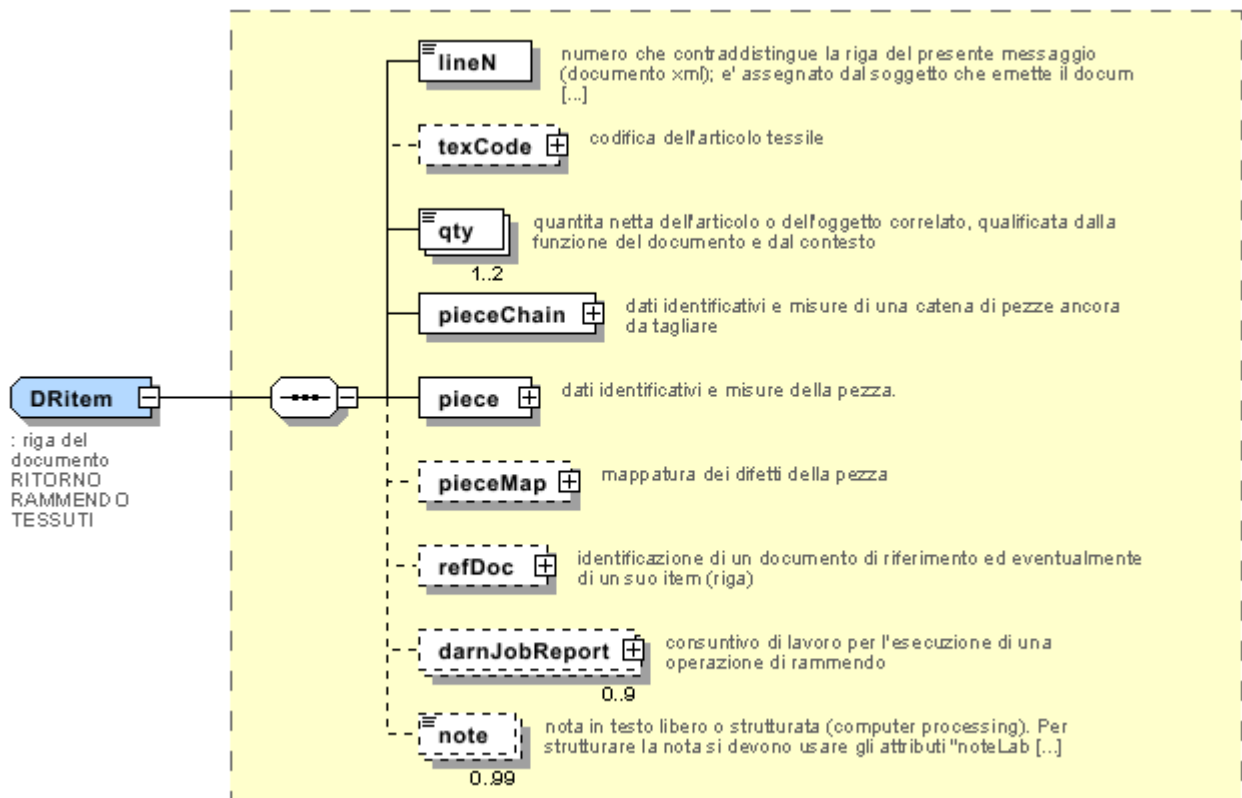
Il contenuto di questo documento rappresenta solo il punto di vista degli autori ed è di loro esclusiva responsabilità; non si può ritenere che rifletta le opinioni della Commissione europea e / o dell'Agenzia Esecutiva per le Piccole e Medie Imprese (EASME) o qualsiasi altro organismo dell'Unione europea.

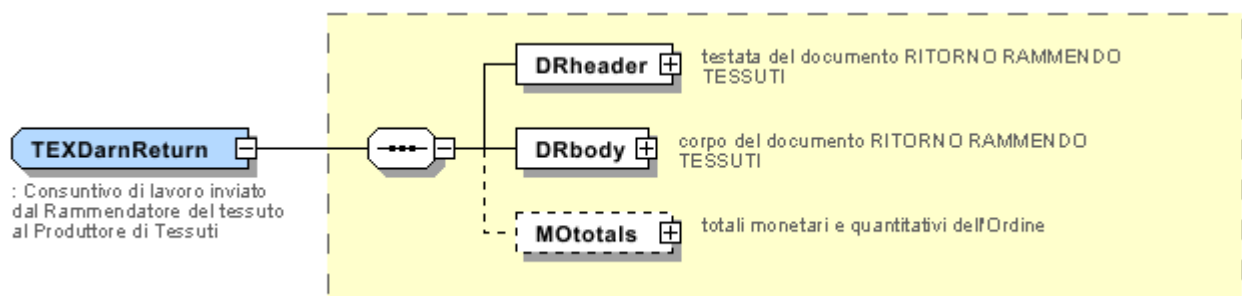
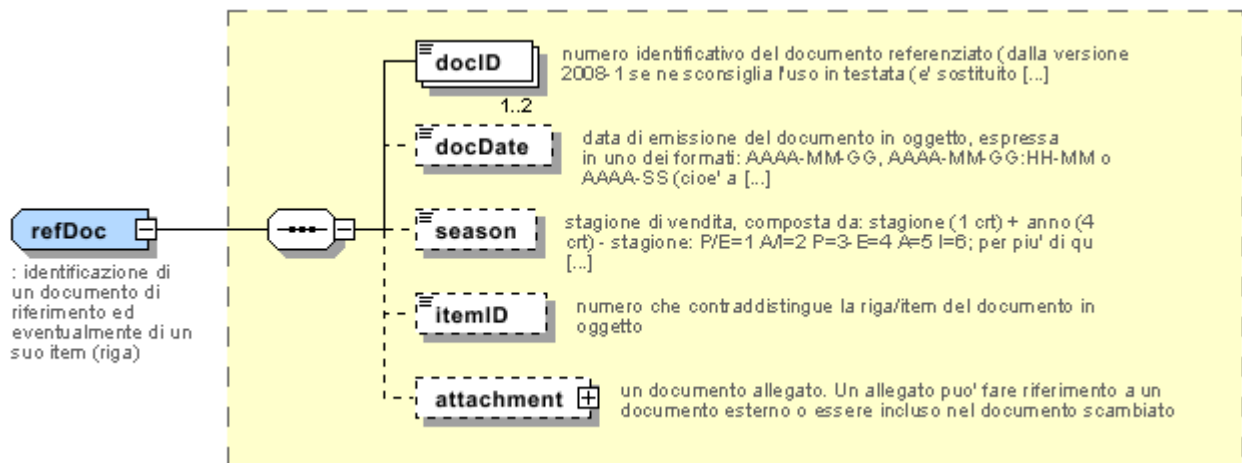
La Commissione europea e l'Agenzia non si assumono alcuna responsabilità per l'uso che può essere fatto delle informazioni in esso contenute.

Allegato A

Immagini rappresentative della struttura dei principali elementi complessi.







Allegato B

NT100 - Versione eBIZ TCFUpstream

versione dizionario

Agenzia: eBIZ

tabella cod.: NT100

File lista codici (Generic code): http://www.ebiz.enea.it/moda-ml/repository/codelist/draft/gc_NT100.xml

Codice	Descrizione	Note di adozione	Data di inserimento
2013-1	v2013-1		01/07/2013
2018-1	v2018-1		04/11/2018
draft	draft		08/09/2017

NT11 - causale trasporto

causale del trasporto

Agenzia: eBIZ

tabella cod.: NT11

File lista codici (Generic code): http://www.ebiz.enea.it/moda-ml/repository/codelist/draft/gc_NT11.xml

Codice	Descrizione	Note di adozione	Data di inserimento
FOC	omaggio		
FRW	resa da rilavorazione		
FST	resa da deposito		
FWW	resa da visione		
FWK	resa da lavorazione		
IST	trattenuta in deposito		
NWK	resa non lavorata		
RJC	resa per scarto		
SEL	vendita		
STO	deposito		
VEW	visione		
WRK	lavorazione		

NT12 - fonte dati

origine o fonte di rilevazione dei dati in oggetto

Agenzia: eBIZ

tabella cod.: NT12

File lista codici (Generic code): http://www.ebiz.enea.it/moda-ml/repository/codelist/draft/gc_NT12.xml

Codice	Descrizione	Note di adozione	Data di inserimento
AC	autocertificazione		
CO	collaudo esterno		
CV	collaudo post-vaporizzo		

NT13 - gravità difetto

classificazione della gravità del difetto

Agenzia: eBIZ

tabella cod.: NT13

File lista codici (Generic code): http://www.ebiz.enea.it/moda-ml/repository/codelist/draft/gc_NT13.xml

Codice	Descrizione	Note di adozione	Data di inserimento
CL1	classe 1		
CL2	classe 2		
CL3	classe 3		
CL4	classe 4		
CL5	classe 5		
CL6	classe 6		
G	grave		
L	lieve		
M	medio		

NT14 - forma difetto tessuto

classificazione della forma del difetto del tessuto

Agenzia: eBIZ

tabella cod.: NT14

File lista codici (Generic code): http://www.ebiz.enea.it/moda-ml/repository/codelist/draft/gc_NT14.xml

Codice	Descrizione	Note di adozione	Data di inserimento
C	continuo		
P	puntiforme		
S	tratto		

NT16 - aliquota o causale IVA

aliquota o causale IVA (DEPRECATO, usare dtScheme)

tabella cod.: NT16

File lista codici (Generic code): http://www.ebiz.enea.it/moda-ml/repository/codelist/draft/gc_NT16.xml

NT18 - funzione messaggio

funzione rivestita dal presente messaggio in relazione alla sua trasmissione

Agenzia: eBIZ

tabella cod.: NT18

File lista codici (Generic code): http://www.ebiz.enea.it/moda-ml/repository/codelist/draft/gc_NT18.xml

Codice	Descrizione	Note di adozione	Data di inserimento
CA	cancellazione documento presente		01/07/2013
CP	copia		
OR	originale		
RC	ritrasmissione correzione dati errati		
RT	ritrasmissione		

NT2 - qualificatore terzparte

qualificatore del ruolo della Terza Parte

Agenzia: eBIZ

tabella cod.: NT2

File lista codici (Generic code): http://www.ebiz.enea.it/moda-ml/repository/codelist/draft/gc_NT2.xml

Codice	Descrizione	Note di adozione	Data di inserimento
AG	Agente		
CO	Collaudatore		
DC	Destinatario Conferma		

DF	Destinatario Fattura		
DI	Destinatario per conoscenza (CC)		28/10/2014
DM	Destinatario Merce		
DP	Indirizzo consegna merce		
IM	Importatore		
OR	Originatore (cliente finale)		10/09/2014
SP	Spedizioniere		
TX	Autorità fiscale		

NT29 - formato data

formato in cui è espressa la data

Agenzia: eBIZ

tabella cod.: NT29

File lista codici (Generic code): http://www.ebiz.enea.it/moda-ml/repository/codelist/draft/gc_NT29.xml

Codice	Descrizione	Note di adozione	Data di inserimento
D	AAAA-MM-GG		
M	AAAA-MM-GG:HH-MM		
W	AAAA-SS (anno-settimana)		

NT4 - destinazione d'uso

destinazione d'uso del prodotto

Agenzia: eBIZ

tabella cod.: NT4

File lista codici (Generic code): http://www.ebiz.enea.it/moda-ml/repository/codelist/draft/gc_NT4.xml

Codice	Descrizione	Note di adozione	Data di inserimento
PC	Pezze campione		
PR	Produzione		
SA	Campione		10/09/2014
SC	Cartella		
TI	Tirelle		
TP	Taglio prova		

NT6 - ente codificatore

organizzazione che ha creato la codifica o immatricolazione in oggetto

Agenzia: eBIZ

tabella cod.: NT6

File lista codici (Generic code): http://www.ebiz.enea.it/moda-ml/repository/codelist/draft/gc_NT6.xml

Codice	Descrizione	Note di adozione	Data di inserimento
CL	cliente		
CO	collaudo tessile		
EN	GS1 (già EAN-International)		
ES	e-Stockflow		
FO	fornitore		
GS	GS1		01/07/2013
MF	Ministero Finanze (codice IVA)		
ML	Moda-ML		
SP	Service Provider		

NT7 - unità di misura

unità di misura fisica, è sottoinsieme della tabella di codifiche delle unità di misura Unit of Measure Code - UN/ECE REC 20 prodotto dalla United Nations Economic Commission for Europe (UN/ECE)

Agenzia: eBIZ / UN/ECE

tabella cod.: NT7

File lista codici (Generic code): http://www.ebiz.enea.it/moda-ml/repository/codelist/draft/gc_NT7.xml

Altro link: <http://docs.oasis-open.org/ubl/os-UBL-2.1/cl/gc/default/UnitOfMeasureCode-2.1.gc#>

Codice	Descrizione	Note di adozione	Data di inserimento
CMK	centimetro quadro		20/12/2017
CMQ	centimetro cubo		20/12/2017
CMT	centimetro		
CNE	centiNewton		
CO2TON	tonnellate di CO2		10/09/2014
COUPLES	paia		
DMQ	decimetro cubo		
E37	pixel		11/04/2018

GRM	grammo		
HUR	ora		
INH	inch		
KGM	kilogrammo		
KMT	kilometro		
KWH	kilowattora		10/09/2014
LBR	libbra		
MIN	minuto		
MMK	centimetro		20/12/2017
MMK	millimetro quadro		20/12/2017
MTK	metro quadro		20/12/2017
MTQ	metro cubo		
MTR	metro		
NMB	number		
ONZ	ounce		
P1	percentuale		
PPM	parti per milione		
PZ	pezzo o pezza		
RPM	giri per metro		
YRD	yard		

T10 - ISO3166 - Nazione

codice della nazione

Agenzia: ISO

tabella cod.: T10

File lista codici (Generic code): http://www.ebiz.enea.it/moda-ml/repository/codelist/draft/gc_T10.xml

Tabella non stampata: sono presenti 239 elementi, oltre il massimo previsto di 99 elementi.

T12 - difetti tessuto

codice che specifica il tipo o categoria di difetto della pezza

Agenzia: eBIZ

tabella cod.: T12

File lista codici (Generic code): http://www.ebiz.enea.it/moda-ml/repository/codelist/draft/gc_T12.xml

Codice	Descrizione	Note di adozione	Data di inserimento
AA	trama difettosa		
AA1	trama difettosa - filo grosso		
AA2	trama difettosa - filo fine		
AA3	trama difettosa - filo teso		
AA4	trama difettosa - filo allentato		
AA5	trama difettosa - filo mancante		
AA6	trama difettosa - filo doppio		
AA7	trama difettosa - fasce lente o rigonfiamenti		
AB	filo (catena) difettoso		
AB1	filo (catena) difettoso - filo grosso		
AB2	filo (catena) difettoso - filo fine		
AB3	filo (catena) difettoso - filo teso		
AB4	filo (catena) difettoso - filo allentato		
AB5	filo (catena) difettoso - filo mancante		
AB6	filo (catena) difettoso - filo doppio		
AC	nodi		
AE	rigature/barrature		
AE1	rigature/barrature in catena		
AE2	rigature/barrature in trama		
AG	sinuosità		
AG1	sinuosità in catena		
AG2	sinuosità in trama		
AI	scarto angolare in trama		
AJ	cimosse tese o allentate		
AK	aspetto scalettato o tapparellato		
AL	bastonature		
AM	strappi, tagli, buchi		
AN	abrasioni		
AO	rammendatura difettosa		
AP	pieghe		
AQ	odore sgradevole		
AR1	impurità		
AR3	macchie		
AS	cambio colore centro-cimossa		

AT	cambio colore testa-coda		
AU	differenza di colore		
AV	differenza di aspetto		
AW	differenza di mano		
AX	asimmetria disegno		
AY	irregolarità quadri		
AZ	stampi da K.D.		
AZA	stampa fuori registro		

T20 - tipo di lavorazione di rammendo

operazione elementare di un ciclo di lavoro

Agenzia: eBIZ

tabella cod.: T20

File lista codici (Generic code): http://www.ebiz.enea.it/moda-ml/repository/codelist/draft/gc_T20.xml

Codice	Descrizione	Note di adozione	Data di inserimento
301	pinzatura		
302	rammendo fino		
303	rammendo greggio		

T21 - tipo documento

tipo del documento cui si fa riferimento

Agenzia: eBIZ

tabella cod.: T21

File lista codici (Generic code): http://www.ebiz.enea.it/moda-ml/repository/codelist/draft/gc_T21.xml

Codice	Descrizione	Note di adozione	Data di inserimento
BOR	ordine aperto		01/02/2018
CAT	Listino - scheda tecnica		
CEO	Certificato di origine		13/04/2018
CER	Certificato		13/04/2018
COC	Cartella colore		
CRN	Nota di credito		08/09/2017
CTO	Disposizione controllo		01/07/2013

CTR	Contratto o capitolato		
CXF	File CxF3		01/07/2013
DAD	Disposizione rammendo		
DDT	ddt		
DEA	Avviso spedizione		
DER	Richiesta spedizione		
DR	Richiesta documento		02/12/2014
FOR	Previsione		02/12/2014
GSO	Offerta stock abbigliamento		
GSX	Modifica offerta stock abbigliamento		
INV	Fattura		
KCC	Disposizione Maglieria-Confezione		02/12/2014
KCI	Inventario Capi in Lavorazione		02/12/2014
M2M	Ordine su misura		02/12/2014
MAS	Carta modello		
MCI	Istruzioni visual merchandising		13/04/2018
OCH	Modifica ordine		
OFF	Offerta		
ORD	Ordine acquisto		
ORP	Risposta ordine		
OSR	Richiesta avanzamento ordine		
OSS	Stato offerta		02/12/2014
OST	Avanzamento ordine		
OUR	ns. riferimento		
QR	Report Qualita		02/12/2014
RAI	Inventario Materia Prima in Lavorazione		02/12/2014
RDC	Disposizione tintura materia prima		
RDH	Modifica disposizione tintura materia prima		
RDR	Risposta disposizione tintura materia prima		
REA	Avviso ricevimento		
REQ	Richiesta di Offerta		
RET	Ritorno merce		02/12/2014
RSC	Disposizione di filatura		
RSH	Modifica disposizione filatura		
RSR	Risposta disposizione filatura		

SCL	scheda lavorazione		
TFC	Disposizione tintura-finissaggio tessuto		
TFX	Modifica Disposizione Tintura-Finissaggio Tessuto		02/12/2014
TPC	Disposizione stampa tessuto		
TPX	Modifica Disposizione Stampa Tessuto		02/12/2014
TWI	Inventario tessuto in lavorazione		
VMI	istruzioni visual merchandising		01/02/2018
WAC	Disposizione orditura		
WEC	Disposizione tessitura		
YDC	Disposizione tintura filato		
YDH	Modifica disposizione tintura filato		
YDR	Risposta disposizione tintura filato		
YTC	Disposizione ritorcitura		
YWI	Inventario filato in lavorazione		

T4 - confezione pezza - Tipo

codice che specifica il tipo di confezionamento (avvolgimento) della pezza

Agenzia: eBIZ

tabella cod.: T4

File lista codici (Generic code): http://www.ebiz.enea.it/moda-ml/repository/codelist/draft/gc_T4.xml

Codice	Descrizione	Note di adozione	Data di inserimento
A	Affaldata tutta altezza		
B	Affaldata in doppio		
C	Affaldata su barchetta		
D	Avvolta tutta altezza		
E	Avvolta in doppio, piega sinistra		
F	Avvolta in doppio, piega destra		
G	Arrotolata tutta altezza, pezza singola		
H	Arrotolata tutta altezza, pezze diverse		
I	Arrotolata in doppio		
J	Arrotolata su tubo		

T44 - tipo codice aggiuntivo

qualificatore dell'elemento aggiuntivo di codifica di un prodotto

Agenzia: eBIZ

tabella cod.: T44

File lista codici (Generic code): http://www.ebiz.enea.it/moda-ml/repository/codelist/draft/gc_T44.xml

Codice	Descrizione	Note di adozione	Data di inserimento
CC	cartella colori		
CL	collezione		
CO	codice identificativo azienda		08/09/2017
DY	numero bagno		
LT	numero lotto/partita		
MDI	Made in		08/09/2017
MS	stadio di lavorazione		
PKG	confezionamento		09/09/2014
PL	linea di prodotto		
RGB	valore RGB		
SE	codice cimossa		

T5 - confezione pezza - Modalita

codice che specifica la modalità di confezionamento della pezza, come sotto-classe del tipo di confezionamento (avvolgimento)

Agenzia: eBIZ

tabella cod.: T5

File lista codici (Generic code): http://www.ebiz.enea.it/moda-ml/repository/codelist/draft/gc_T5.xml

Codice	Descrizione	Note di adozione	Data di inserimento
A	Aperta		
B	Affaldata 1 volta, non cucita		
C	Affaldata 2 volte, non cucita		
H	Affaldata 1 volta, cucita		
I	Affaldata 2 volte, cucita		
J	Senza nulla dentro, diritto all'interno		
K	Su cartone o tavola, diritto all'interno		
L	Su bobina (prodotto sensibile alla pressione), diritto all'interno		
M	Senza nulla dentro, rovescio all'interno		

N	Su cartone o tavola, rovescio all'interno		
O	Su bobina (prod. sensibile alla pressione), rovescio all'interno		
P	Senza nulla dentro, diritto all'interno (codice deprecato)		
Q	Su cartone, diritto all'interno		
R	Su tubo di legno, diritto all'interno		
S	Senza nulla dentro, rovescio all'interno (codice deprecato)		
T	Su cartone, rovescio all'interno		
U	Su tubo di legno, rovescio all'interno		

T52 - stato della pezza

codice usato per descrivere lo status di una pezza in relazione al controllo

Agenzia: eBIZ

tabella cod.: T52

File lista codici (Generic code): http://www.ebiz.enea.it/moda-ml/repository/codelist/draft/gc_T52.xml

Codice	Descrizione	Note di adozione	Data di inserimento
0	primo carico		
C	carico da reso		
F	ferma		
H	in handling		
R	resa		
S	sospesa		
T	spedibile		

T6 - confezione pezza - Imballo

codice che specifica il tipo di imballo esterno della pezza

Agenzia: eBIZ

tabella cod.: T6

File lista codici (Generic code): http://www.ebiz.enea.it/moda-ml/repository/codelist/draft/gc_T6.xml

Codice	Descrizione	Note di adozione	Data di inserimento
0	Senza imballo		
1	Totalmente imballata		
2	Imballata, un lato aperto		

3	Imballata, aperta sui due lati		
4	Imballata, un lato aperto e angolo in vista		
5	Imballata in cartone		
6	Doppio imballo		

T9 - ISO4217 - Valuta

codice valuta

Agenzia: ISO

tabella cod.: T9

File lista codici (Generic code): http://www.ebiz.enea.it/moda-ml/repository/codelist/draft/gc_T9.xml

Tabella non stampata: sono presenti 205 elementi, oltre il massimo previsto di 99 elementi.