



<http://www.ebiz-tcf.eu>

DRAFT

GUIDA DI IMPLEMENTAZIONE

TRANSAZIONE "AVVISO SPEDIZIONE ACCESSORI"

Versione: draft

Data di rilascio: 17/5/2019

Codice documento: G037

Documentazione Tecnica: <http://www.ebiz.enea.it>

Repository XML Schema: <http://www.ebiz.enea.it/moda-ml/repository/schema/draft/default.asp>

Repository guide: <http://www.ebiz.enea.it/moda-ml/repository/guide/draft/default.asp>

Nome file: G037-eBIZ-AvvisoSpedizioneAccessori.pdf

0. PREMESSA

Questo documento riporta una **proposta di aggiornamento** ed estensione delle specifiche eBIZ a partire dalla versione eBIZ rilasciata come CEN CWA 16667 nel 2013. Sotto la denominazione di 'versione Draft' viene infatti riportato il risultato di un ampio lavoro di analisi e consultazione finalizzato a sviluppare e mantenere le specifiche eBIZ.

In particolare il contenuto di questa proposta è il risultato di diverse attività, principalmente quelle svolte nel quadro del **progetto eBIZ 4.0** finanziato dalla Commissione Europea, call COS-DESIGN-2015-3-06, topic COS-2015-DESIGN-2.

I contenuti tecnici sono retrocompatibili con l'ultima versione ufficiale pubblicata. Ogni proposta aggiuntiva rispetto a quelle specifiche costituisce una proposta, non ancora una specifica accettata, ma verrà proposta nelle apposite sedi per essere accettata nelle future versioni eBIZ.

1. DESCRIZIONE DI BUSINESS

1.1 Scopo

Questa guida ha lo scopo di illustrare alle aziende del settore tessile abbigliamento la forma standard XML del tipo documento "AVVISO SPEDIZIONE ACCESSORI", fornendo le istruzioni per il suo impiego in ogni contesto di commercio elettronico tra Confezionisti o Produttori di Tessuti e Produttori (Fornitori) di accessori.

Tutte le regole necessarie per la costruzione e la validazione del documento sono espresse mediante uno specifico schema XML, che è presentato in dettaglio nel paragrafo "Guida alla implementazione".

1.2 Generalità

Il messaggio è emesso per anticipare l'informazione della consegna del prodotto che viene ad essere "spedibile" (vedere documento "Avanzamento Ordine") o che è esplicitamente richiesto (vedere documento "Richiesta Spedizione accessori"). Lo stesso messaggio è anche usabile per anticipare l'informazione della consegna al subfornitore in conto lavorazione.

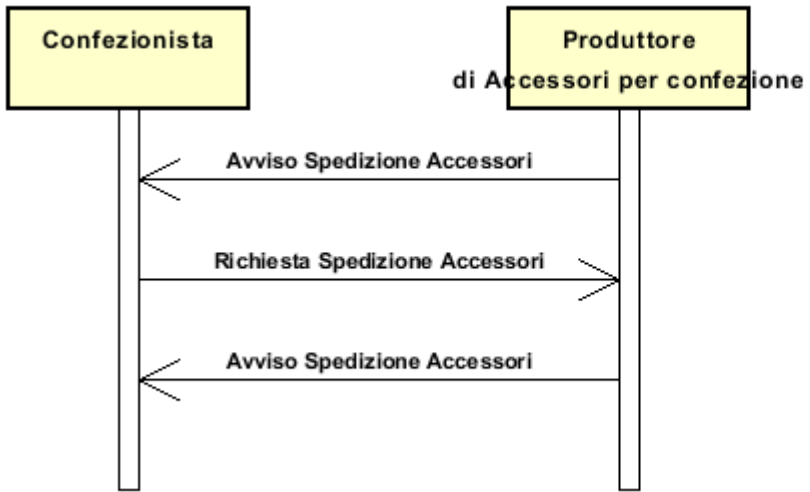
Il documento di Avviso può essere usato come:

- avviso di spedizione normale (standard)
- avviso di disponibilità alla spedizione (preavviso)

Ogni riga dell' Avviso di spedizione deve corrispondere ad un articolo + disegno + colore; per ciascuna riga, è possibile specificare la riga Ordine che viene scaricata.

1.3. Scenario applicativo

Spedizione accessori



2. GUIDA ALLA IMPLEMENTAZIONE

2.1 Struttura generale del documento XML

Tutti i dati che possono essere scambiati tra le Parti con questa classe di documenti XML sono mostrati nella "Struttura del documento" (una visione semplificata dello schema) dove:

- i due numeri che seguono ciascun elemento indicano la sua "cardinalità" (numero minimo e massimo di ripetizioni ammesse); il numero minimo uguale a 0 indica un elemento opzionale, il numero minimo maggiore o uguale a 1 indica un elemento obbligatorio)
- il carattere grassetto denota gli elementi che sono "complessi semantici" ovvero aggregati di dati elementari costruiti ai fini della funzionalità e della riusabilità dell'informazione (gli elementi che sono contenuti in ogni elemento padre si individuano agevolmente per l'indentatura)
- il simbolo @ ed il carattere corsivo denotano un attributo dell'elemento che lo precede; qui la condizione d'uso (Required, Optional, ecc.) è indicata fra parentesi quadre

Struttura del documento XML

ACSDesAdvise

```
@TAtype [Optional] [Default= STD]
@msgfunction [Optional] [Default= OR]
@version [Optional] [Default= draft]
@useProfile [Optional]
| TAheader 1-1
| | msgN 1-1
| | - scegli -
| | msgID 0-1
| | - oppure -
| | docID 0-1
| | @numberingOrg [Optional]
| | - fine scelta -
| | msgDate 1-1
| | @dateForm [Optional]
| | refDoc 0-9
| | @docType [Required]
| | | docID 1-2
| | | @numberingOrg [Optional]
| | | docDate 0-1
| | | @dateForm [Optional]
| | | season 0-1
| | | @numberingOrg [Optional]
| | | @codeList [Optional]
| | | @listName [Optional]
| | | @listVersion [Optional]
| | | itemID 0-1
| | | attachment 0-1
| | | @uid [Optional]
| | | | fileName 0-1
| | | | @numberingOrg [Optional]
| | | | binaryObject 0-1
| | | | @format [Optional]
| | | | @mime [Optional]
| | | | @encoding [Optional]
| | | | @characterSet [Optional]
| | | | externalReference 0-99
| | | | | uri 1-1
| | | | | @isURL [Optional] [Default= true]
| | | | | mimeTypeCode 0-1
```

			formatCode 0-1
			encodingCode 0-1
			characterSetCode 0-1
			buyer 1-1
			@logo [Optional]
			@sender [Optional]
			id 1-1
			@numberingOrg [Optional]
			additionalIdentifier 0-9
			@numberingOrg [Optional]
			@idQualifier [Optional]
			legalName 0-1
			dept 0-1
			subDept 0-1
			person 0-1
			@email [Optional]
			@phone [Optional]
			@fax [Optional]
			street 0-1
			city 0-1
			subCountry 0-1
			country 0-1
			postCode 0-1
			supplier 1-1
			@logo [Optional]
			@sender [Optional]
			id 1-1
			@numberingOrg [Optional]
			additionalIdentifier 0-9
			@numberingOrg [Optional]
			@idQualifier [Optional]
			legalName 0-1
			dept 0-1
			subDept 0-1
			person 0-1
			@email [Optional]
			@phone [Optional]
			@fax [Optional]
			street 0-1
			city 0-1
			subCountry 0-1
			country 0-1
			postCode 0-1
			thirdParty 0-5
			@VAT [Optional]
			@role [Required]
			@sender [Optional]
			id 1-1
			@numberingOrg [Optional]
			legalName 0-1
			dept 0-1
			subDept 0-1
			person 0-1
			@email [Optional]
			@phone [Optional]
			@fax [Optional]
			street 0-1
			city 0-1
			subCountry 0-1
			country 0-1
			postCode 0-1

| | note 0-99
| | @numberingOrg [Optional]
| | @codeList [Optional]
| | @noteLabel [Optional]

| **trade 0-1**

| - *scegli* -
| | incoTermText 1-1
| - *oppure* -
| | incoTerm 1-1
| - *fine scelta* -
| | location 0-1
| | @LRI [Optional]

| **shipInfo 0-1**

| | **transInfo 0-9**

| | @transReason [Optional]
| | @progr [Optional]
| | transMode 1-1
| | carrier 0-1
| | deliveryPlace 0-1
| | grossWeight 0-1
| | @um [Required]
| | netWeight 0-1
| | @um [Required]
| | transMeans 0-1
| | transCondition 0-3
| | transConditionText 0-1
| | despatchPlace 0-1
| | despatchDate 0-1
| | @dateForm [Optional]
| | delEffectiveDate 0-1
| | @dateForm [Optional]

| delEffectiveDate 0-1
| @dateForm [Optional]

| | **packages 0-99**

| | @packageLevel [Optional]

| - *scegli* -
| | packageText 1-1
| - *oppure* -
| | package 1-1
| - *fine scelta* -

| | packageModelCode 0-1
| | @numberingOrg [Optional]
| | description 0-unbounded
| | @ln [Optional]

| | **packageDim 0-1**

| | length 1-1
| | @um [Required]
| | width 0-1
| | @um [Required]
| | height 0-1
| | @um [Required]

| | **handlingChar 0-1**

| - *scegli* -

| | **yarnPack 0-1**

| | | **yarnReel 1-1**
| | | @reelType [Required]
| | | @reelMat [Optional]
| | | yarnReelD 0-1
| | | @um [Required]

```

| | | | | yarnReelH 0-1
| | | | |   @um [Required]
| | | | | yarnConeAngle 0-1
| | | | | yarnReelQty 0-2
| | | | |   @um [Required]
| | | | | label 0-1
| | | | | labelWrit 0-1
| | | | | | yarnInWrap 0-1
| | | | | |   yarnReelWrap 1-1
| | | | | |   label 0-1
| | | | | |   labelWrit 0-1
| | | | | - scegli -
| | | | | | yarnOutWrapText 0-1
| | | | | - oppure -
| | | | | | yarnOutWrap 0-1
| | | | | - fine scelta -
| | | | | - oppure -
| | | | | | piecePack 0-1
| | | | | - scegli -
| | | | | | piecePackText 1-1
| | | | | - oppure -
| | | | | | pieceInnWrap1 1-1
| | | | | | pieceInnWrap2 0-1
| | | | | | pieceOutWrap 0-1
| | | | | - fine scelta -
| | | | | - oppure -
| | | | | | acsPack 0-1
| | | | | - scegli -
| | | | | | acsPackCode 1-1
| | | | | - oppure -
| | | | | | acsPackText 1-1
| | | | | - fine scelta -
| | | | | - oppure -
| | | | | | garPack 0-1
| | | | | - scegli -
| | | | | | garPackCode 1-1
| | | | | - oppure -
| | | | | | garPackText 1-1
| | | | | - fine scelta -
| | | | | - fine scelta -
| | | | | | sortableIndicator 0-1
| | | | | | stackabilityLevel 0-1
| | | | | | handlingType 0-1
| | | | | |   @In [Optional]
| | | | | | volume 0-1
| | | | | |   @um [Required]
| | | | | | netWeight 0-1
| | | | | |   @um [Required]
| | | | | | grossWeight 0-1
| | | | | |   @um [Required]
| | | | | | note 0-99
| | | | | |   @numberingOrg [Optional]
| | | | | |   @codeList [Optional]
| | | | | |   @noteLabel [Optional]
| | | | | itemsPerPackage 0-1
| | | | |   @um [Required]
| | | | | minItemsPerPackage 0-1
| | | | |   @um [Required]
| | | | | fillingCriterion 0-9
| | | | |   @progr [Optional]
| | | | | packageQty 0-1

```

- | packageN 0-unbounded
- | | @numberingOrg [Optional]
- | | @packageContainerN [Optional]
- | | **EPCList 0-1**
- | | | EPC 1-unbounded
- | | | | @numberingOrg [Optional]
- | | | | @TID [Optional]
- | | **actualPackageUnit 0-unbounded**
- | | | @packageLevel [Optional]
- | | | **packagelidentification 1-1**
- | | | | packageN 1-1
- | | | | | @numberingOrg [Optional]
- | | | | | @packageContainerN [Optional]
- | | | | serialN 0-9
- | | | | | @numberingOrg [Optional]
- | | | | | @idQualifier [Optional]
- | | - scegli -
- | | | packageText 0-1
- | | - oppure -
- | | | package 0-1
- | | - fine scelta -
- | | | packageModelCode 0-1
- | | | | @numberingOrg [Optional]
- | | | volume 0-1
- | | | | @um [Required]
- | | | netWeight 0-1
- | | | | @um [Required]
- | | | grossWeight 0-1
- | | | | @um [Required]
- | | | **packageDim 0-1**
- | | | | length 1-1
- | | | | | @um [Required]
- | | | | width 0-1
- | | | | | @um [Required]
- | | | | height 0-1
- | | | | | @um [Required]
- | | actualItemsPerPackage 0-1
- | | **packagesList 0-1**
- | | | **packagelidentification 1-unbounded**
- | | | | packageN 1-1
- | | | | | @numberingOrg [Optional]
- | | | | | @packageContainerN [Optional]
- | | | | serialN 0-9
- | | | | | @numberingOrg [Optional]
- | | | | | @idQualifier [Optional]
- | | | **itemsList 0-1**
- | | | | qualityLevel 0-1
- | | | | | @numberingOrg [Optional]
- | | | | | @codeList [Optional]
- | | | | | @listName [Optional]
- | | | | | @listVersion [Optional]
- | | | | **itemIdentification 1-unbounded**
- | | | | | serialN 1-9
- | | | | | | @numberingOrg [Optional]
- | | | | | | @idQualifier [Optional]
- | | note 0-99
- | | | @numberingOrg [Optional]
- | | | @codeList [Optional]
- | | | @noteLabel [Optional]

| **acsPack 0-1**

- scegli -
- | | acsPackCode 1-1
- oppure -
- | | acsPackText 1-1
- fine scelta -

AABody 1-1

AAitem 1-unbounded

@extinction [Optional]

lineN 1-1

@VAT [Optional]

lineID 0-1

refDoc 0-9

@docType [Required]

docID 1-2

@numberingOrg [Optional]

docDate 0-1

@dateForm [Optional]

season 0-1

@numberingOrg [Optional]

@codeList [Optional]

@listName [Optional]

@listVersion [Optional]

itemID 0-1

attachment 0-1

@uid [Optional]

fileName 0-1

@numberingOrg [Optional]

binaryObject 0-1

@format [Optional]

@mime [Optional]

@encoding [Optional]

@characterSet [Optional]

externalReference 0-99

uri 1-1

@isURL [Optional] [Default= true]

mimeCode 0-1

formatCode 0-1

encodingCode 0-1

characterSetCode 0-1

acsCode 1-2

@numberingOrg [Optional]

art 1-1

@numberingOrg [Optional]

@codeList [Optional]

@listName [Optional]

@listVersion [Optional]

pattern 0-1

@numberingOrg [Optional]

@codeList [Optional]

@listName [Optional]

@listVersion [Optional]

color 0-1

@numberingOrg [Optional]

@codeList [Optional]

@listName [Optional]

@listVersion [Optional]

added 0-9

@numberingOrg [Optional]

@addType [Optional]

description 0-unbounded

```

| | | @In [Optional]
| | | acsName 0-1
| | | qty 1-2
| | | @um [Required]
| | | csRange 0-99
| | | @numberingOrg [Optional]
| | | @sizeSystemNat [Optional]
| | | @sizeSystemSeg [Optional]
| | | @sizeSystemBase [Optional]
| | | @sizeSystemID [Optional]
| | | | color 0-1
| | | | @numberingOrg [Optional]
| | | | @codeList [Optional]
| | | | @listName [Optional]
| | | | @listVersion [Optional]
| | | | garmentVariant 0-9
| | | | | variantType 1-1
| | | | | @numberingOrg [Optional]
| | | | | @codeList [Optional]
| | | | | @listName [Optional]
| | | | | @listVersion [Optional]
| | | | | variantCode 1-1
| | | | | @numberingOrg [Optional]
| | | | | @codeList [Optional]
| | | | | @listName [Optional]
| | | | | @listVersion [Optional]
| | | | drop 0-1
| | | | @codeList [Optional]
| | | | sizeMatrix 1-1
| | | | | sizeRow 1-99
| | | | | | additionalComponentCode 0-9
| | | | | | @numberingOrg [Optional]
| | | | | | @codeList [Optional]
| | | | | | @listName [Optional]
| | | | | | @listVersion [Optional]
| | | | | | drop 0-1
| | | | | | @codeList [Optional]
| | | | | | size 1-1
| | | | | | @codeList [Optional]
| | | | | | qty 0-1
| | | | | | @um [Required]
| | | | | | itemsList 0-1
| | | | | | | qualityLevel 0-1
| | | | | | | @numberingOrg [Optional]
| | | | | | | @codeList [Optional]
| | | | | | | @listName [Optional]
| | | | | | | @listVersion [Optional]
| | | | | | | itemIdentification 1-unbounded
| | | | | | | serialN 1-9
| | | | | | | @numberingOrg [Optional]
| | | | | | | @idQualifier [Optional]
| | | | lotN 0-2
| | | | @numberingOrg [Optional]
| | | | thirdParty 0-1
| | | | @VAT [Optional]
| | | | @role [Required]
| | | | @sender [Optional]
| | | | | id 1-1
| | | | | @numberingOrg [Optional]
| | | | | legalName 0-1
| | | | | dept 0-1

```

```

| | | | subDept 0-1
| | | | person 0-1
| | | | @email [Optional]
| | | | @phone [Optional]
| | | | @fax [Optional]
| | | | street 0-1
| | | | city 0-1
| | | | subCountry 0-1
| | | | country 0-1
| | | | postCode 0-1
| | | | shipInfo 0-1
| | | | | transInfo 0-9
| | | | | @transReason [Optional]
| | | | | @progr [Optional]
| | | | | | transMode 1-1
| | | | | | carrier 0-1
| | | | | | deliveryPlace 0-1
| | | | | | grossWeight 0-1
| | | | | | @um [Required]
| | | | | | netWeight 0-1
| | | | | | @um [Required]
| | | | | | transMeans 0-1
| | | | | | transCondition 0-3
| | | | | | transConditionText 0-1
| | | | | | despatchPlace 0-1
| | | | | | despatchDate 0-1
| | | | | | @dateForm [Optional]
| | | | | | delEffectiveDate 0-1
| | | | | | @dateForm [Optional]
| | | | | delEffectiveDate 0-1
| | | | | @dateForm [Optional]
| | | | | packages 0-99
| | | | | @packageLevel [Optional]
| | | | | - scegli -
| | | | | | packageText 1-1
| | | | | - oppure -
| | | | | | package 1-1
| | | | | - fine scelta -
| | | | | | packageModelCode 0-1
| | | | | | @numberingOrg [Optional]
| | | | | | description 0-unbounded
| | | | | | @ln [Optional]
| | | | | | packageDim 0-1
| | | | | | | length 1-1
| | | | | | | @um [Required]
| | | | | | | width 0-1
| | | | | | | @um [Required]
| | | | | | | height 0-1
| | | | | | | @um [Required]
| | | | | | handlingChar 0-1
| | | | | | - scegli -
| | | | | | yarnPack 0-1
| | | | | | | yarnReel 1-1
| | | | | | | @reelType [Required]
| | | | | | | @reelMat [Optional]
| | | | | | | | yarnReelD 0-1
| | | | | | | | @um [Required]
| | | | | | | | yarnReelH 0-1
| | | | | | | | @um [Required]
| | | | | | | | yarnConeAngle 0-1
| | | | | | | | yarnReelQty 0-2

```

									@um [Required]
									label 0-1
									labelWrit 0-1
									yarnInWrap 0-1
									yarnReelWrap 1-1
									label 0-1
									labelWrit 0-1
									- scegli -
									yarnOutWrapText 0-1
									- oppure -
									yarnOutWrap 0-1
									- fine scelta -
									- oppure -
									piecePack 0-1
									- scegli -
									piecePackText 1-1
									- oppure -
									pieceInnWrap1 1-1
									pieceInnWrap2 0-1
									pieceOutWrap 0-1
									- fine scelta -
									- oppure -
									acsPack 0-1
									- scegli -
									acsPackCode 1-1
									- oppure -
									acsPackText 1-1
									- fine scelta -
									- oppure -
									garPack 0-1
									- scegli -
									garPackCode 1-1
									- oppure -
									garPackText 1-1
									- fine scelta -
									- fine scelta -
									sortableIndicator 0-1
									stackabilityLevel 0-1
									handlingType 0-1
									@ln [Optional]
									volume 0-1
									@um [Required]
									netWeight 0-1
									@um [Required]
									grossWeight 0-1
									@um [Required]
									note 0-99
									@numberingOrg [Optional]
									@codeList [Optional]
									@noteLabel [Optional]
									itemsPerPackage 0-1
									@um [Required]
									minItemsPerPackage 0-1
									@um [Required]
									fillingCriterion 0-9
									@progr [Optional]
									packageQty 0-1
									packageN 0-unbounded
									@numberingOrg [Optional]
									@packageContainerN [Optional]
									EPCList 0-1

```

| | | | | EPC 1-unbounded
| | | | | @numberingOrg [Optional]
| | | | | @TID [Optional]
| | | | | actualPackageUnit 0-unbounded
| | | | | @packageLevel [Optional]
| | | | | | packageIdentification 1-1
| | | | | | packageN 1-1
| | | | | | @numberingOrg [Optional]
| | | | | | @packageContainerN [Optional]
| | | | | | serialN 0-9
| | | | | | @numberingOrg [Optional]
| | | | | | @idQualifier [Optional]
| | | | | - scegli -
| | | | | | packageText 0-1
| | | | | - oppure -
| | | | | | package 0-1
| | | | | - fine scelta -
| | | | | | packageModelCode 0-1
| | | | | | @numberingOrg [Optional]
| | | | | | volume 0-1
| | | | | | @um [Required]
| | | | | | netWeight 0-1
| | | | | | @um [Required]
| | | | | | grossWeight 0-1
| | | | | | @um [Required]
| | | | | | packageDim 0-1
| | | | | | length 1-1
| | | | | | @um [Required]
| | | | | | width 0-1
| | | | | | @um [Required]
| | | | | | height 0-1
| | | | | | @um [Required]
| | | | | | actualItemsPerPackage 0-1
| | | | | | packagesList 0-1
| | | | | | | packageIdentification 1-unbounded
| | | | | | | packageN 1-1
| | | | | | | @numberingOrg [Optional]
| | | | | | | @packageContainerN [Optional]
| | | | | | | serialN 0-9
| | | | | | | @numberingOrg [Optional]
| | | | | | | @idQualifier [Optional]
| | | | | | | itemsList 0-1
| | | | | | | qualityLevel 0-1
| | | | | | | @numberingOrg [Optional]
| | | | | | | @codeList [Optional]
| | | | | | | @listName [Optional]
| | | | | | | @listVersion [Optional]
| | | | | | | itemIdentification 1-unbounded
| | | | | | | serialN 1-9
| | | | | | | @numberingOrg [Optional]
| | | | | | | @idQualifier [Optional]
| | | | | | | note 0-99
| | | | | | | @numberingOrg [Optional]
| | | | | | | @codeList [Optional]
| | | | | | | @noteLabel [Optional]
| | | | | acsPack 0-1
| | | | | - scegli -
| | | | | | acsPackCode 1-1
| | | | | - oppure -
| | | | | | acsPackText 1-1
| | | | | - fine scelta -

```

```

| | | EPC 0-unbounded
| | | @numberingOrg [Optional]
| | | @TID [Optional]
| | | itemsList 0-1
| | | | qualityLevel 0-1
| | | | @numberingOrg [Optional]
| | | | @codeList [Optional]
| | | | @listName [Optional]
| | | | @listVersion [Optional]
| | | | itemIdentification 1-unbounded
| | | | | serialN 1-9
| | | | | @numberingOrg [Optional]
| | | | | @idQualifier [Optional]
| | | packageN 0-unbounded
| | | @numberingOrg [Optional]
| | | @packageContainerN [Optional]
| | | note 0-99
| | | @numberingOrg [Optional]
| | | @codeList [Optional]
| | | @noteLabel [Optional]

```

2.2 Descrizione di dettaglio degli elementi del documento

Nelle tabelle seguenti vengono presentati tutti gli elementi (complessi e semplici) utilizzati in questo documento. La descrizione comprende: 1) informazioni proprie dell'elemento: tag, nome dell'elemento, breve descrizione, tipo di dato e vincoli sintattici; 2) informazioni relative all'uso dell'elemento in una particolare collocazione nel documento: xpath ed eventuali note relative a tale uso.

2.2.1 Elementi complessi (Aggregate Business Information Entities)

Sono elementi complessi gli elementi il cui contenuto è costituito da altri elementi (figli). Gli elementi complessi sono ordinati alfabeticamente.

AAbody	corpo del documento AVVISO SPEDIZIONE ACCESSORI (XPath ACSDesAdvise/AAbody) 1-1
AAitem	riga del documento AVVISO SPEDIZIONE ACCESSORI (XPath ACSDesAdvise/AAbody/AAitem) 1-unbounded
acsCode	codifica che identifica un prodotto accessorio associato a capo o altro prodotto fashion (XPath ACSDesAdvise/AAbody/AAitem/acsCode) 1-2
acsPack	modalità di confezione dell'accessorio (XPath ACSDesAdvise/AAbody/AAitem/acsPack) 0-1 (XPath ACSDesAdvise/shipInfo/packages/handlingChar/acsPack) 0-1 (XPath ACSDesAdvise/acsPack) 0-1 (XPath ACSDesAdvise/AAbody/AAitem/shipInfo/packages/handlingChar/acsPack) 0-1
actualPackageUnit	descrizione e identificazione di un singolo collo di trasporto (XPath ACSDesAdvise/AAbody/AAitem/shipInfo/actualPackageUnit) 0-unbounded - note: questo elemento può essere ripetuto per elencare ogni singolo collo della spedizione (XPath ACSDesAdvise/shipInfo/actualPackageUnit) 0-unbounded - note: questo elemento può essere ripetuto per elencare ogni singolo collo della spedizione
attachment	un documento allegato. Un allegato può fare riferimento a un documento esterno o essere incluso nel documento scambiato (XPath ACSDesAdvise/AAbody/AAitem/refDoc/attachment) 0-1 (XPath ACSDesAdvise/TAheader/refDoc/attachment) 0-1
buyer	dati del Cliente (parte che acquista il bene o il servizio oggetto del processo di collaborazione corrente) - tipo base: Nad, (XPath ACSDesAdvise/TAheader/buyer) 1-1
csRange	assortimento taglia colore di un articolo fashion (XPath ACSDesAdvise/AAbody/AAitem/csRange) 0-99
EPCList	elenco di identificativi di un prodotto usato nella tecnologia RFID (XPath ACSDesAdvise/AAbody/AAitem/shipInfo/packages/EPCList) 0-1 - note: l'uso di questo elemento è DEPRECATO, Utilizzare gli elementi appositi. (XPath ACSDesAdvise/shipInfo/packages/EPCList) 0-1 - note: l'uso di questo elemento è DEPRECATO, Utilizzare gli elementi appositi.
externalReference	informazioni su un oggetto esterno al documento, ad esempio un documento memorizzato in una locazione remota (XPath ACSDesAdvise/AAbody/AAitem/refDoc/attachment/externalReference) 0-99 (XPath ACSDesAdvise/TAheader/refDoc/attachment/externalReference) 0-99

garmentVariant	variante prodotto abbigliamento (XPath ACSDesAdvise/AAbody/AAitem/csRange/garmentVariant) 0-9 - note: usare solo se non già indicato nella codifica dell'articolo
garPack	Modalità d confezione dell'articolo o di una sua parte. (XPath ACSDesAdvise/AAbody/AAitem/shipInfo/packages/handlingChar/garPack) 0-1 (XPath ACSDesAdvise/shipInfo/packages/handlingChar/garPack) 0-1
handlingChar	Caratteristiche di un oggetto (articolo o collo) utili ai fini del suo trasporto e a llocazione in magazzino. (XPath ACSDesAdvise/AAbody/AAitem/shipInfo/packages/handlingChar) 0-1 - note: in questo caso le caratteristiche sono riferite al collo. (XPath ACSDesAdvise/shipInfo/packages/handlingChar) 0-1 - note: in questo caso le caratteristiche sono riferite al collo.
itemIdentification	identificazione seriale di una unità di prodotto (XPath ACSDesAdvise/AAbody/AAitem/itemsList/itemIdentification) 1-unbounded - note: identificazione di una singola unità di prodotto contenuta nella lista (XPath ACSDesAdvise/AAbody/AAitem/csRange/sizeMatrix/sizeRow/itemsList/itemIdentification) 1-unbounded - note: identificazione di una singola unità di prodotto contenuta nella lista (XPath ACSDesAdvise/AAbody/AAitem/shipInfo/actualPackageUnit/itemsList/itemIdentification) 1-unbounded - note: identificazione di una singola unità di prodotto contenuta nella lista (XPath ACSDesAdvise/shipInfo/actualPackageUnit/itemsList/itemIdentification) 1-unbounded - note: identificazione di una singola unità di prodotto contenuta nella lista
itemsList	lista delle singole unità di prodotto (XPath ACSDesAdvise/AAbody/AAitem/csRange/sizeMatrix/sizeRow/itemsList) 0-1 - note: l'uso in questa posizione è alternativo al suo uso nell'elemento di riga documento (XPath ACSDesAdvise/AAbody/AAitem/itemsList) 0-1 - note: l'uso in questa posizione è alternativo al suo uso in sizeRow (XPath ACSDesAdvise/shipInfo/actualPackageUnit/itemsList) 0-1 (XPath ACSDesAdvise/AAbody/AAitem/shipInfo/actualPackageUnit/itemsList) 0-1
packageDim	dimensioni di un collo di trasporto (XPath ACSDesAdvise/AAbody/AAitem/shipInfo/packages/packageDim) 0-1 (XPath ACSDesAdvise/shipInfo/packages/packageDim) 0-1 (XPath ACSDesAdvise/AAbody/AAitem/shipInfo/actualPackageUnit/packageDim) 0-1 (XPath ACSDesAdvise/shipInfo/actualPackageUnit/packageDim) 0-1
packageIdentification	identificazione seriale di un collo (XPath ACSDesAdvise/AAbody/AAitem/shipInfo/actualPackageUnit/packageIdentification) 1-1 (XPath ACSDesAdvise/shipInfo/actualPackageUnit/packageIdentification) 1-1 (XPath ACSDesAdvise/AAbody/AAitem/shipInfo/actualPackageUnit/packagesList/packageIdentification) 1-unbounded - note: identificazione di un singolo package contenuto nella lista (XPath ACSDesAdvise/shipInfo/actualPackageUnit/packagesList/packageIdentification) 1-unbounded - note: identificazione di un singolo package contenuto nella lista
packages	descrive la composizione dei colli della spedizione. Ogni elemento descrive un tipo omogeneo di collo usato per il trasporto: tipo, quantità, livello di com posizione e lista degli identificativi dei singoli colli (XPath ACSDesAdvise/shipInfo/packages) 0-99 - note: questo elemento deve essere ripetuto per ciascun tipo di collo

	(XPath ACSDesAdvise/AAbody/AAitem/shipInfo/packages) 0-99 - note: questo elemento deve essere ripetuto per ciascun tipo di collo
packagesList	lista dei singoli colli (XPath ACSDesAdvise/shipInfo/actualPackageUnit/packagesList) 0-1 - note: lista dei colli contenuti in questo collo (quindi di livello inferiore ad esso). Tutti i colli della lista dovrebbero essere preferibilmente di medesimo livello (XPath ACSDesAdvise/AAbody/AAitem/shipInfo/actualPackageUnit/packagesList) 0-1 - note: lista dei colli contenuti in questo collo (quindi di livello inferiore ad esso). Tutti i colli della lista dovrebbero essere preferibilmente di medesimo livello
piecePack	modalità di confezione delle pezze di tessuto (XPath ACSDesAdvise/AAbody/AAitem/shipInfo/packages/handlingChar/piecePack) 0-1 (XPath ACSDesAdvise/shipInfo/packages/handlingChar/piecePack) 0-1
refDoc	identificazione di un documento di riferimento ed eventualmente di un suo item (riga) (XPath ACSDesAdvise/AAbody/AAitem/refDoc) 0-9 (XPath ACSDesAdvise/TAheader/refDoc) 0-9
shipInfo	informazioni varie sul trasporto e sui colli di trasporto, che possono riferirsi all'intero documento o al singolo item (XPath ACSDesAdvise/AAbody/AAitem/shipInfo) 0-1 (XPath ACSDesAdvise/shipInfo) 0-1
sizeMatrix	matrice delle taglie di un prodotto di abbigliamento (XPath ACSDesAdvise/AAbody/AAitem/csRange/sizeMatrix) 1-1
sizeRow	riga della matrice delle taglie di un prodotto di abbigliamento (XPath ACSDesAdvise/AAbody/AAitem/csRange/sizeMatrix/sizeRow) 1-99
supplier	dati del Fornitore (parte che fornisce il bene o il servizio oggetto del processo di collaborazione corrente) - tipo base: Nad, (XPath ACSDesAdvise/TAheader/supplier) 1-1
TAheader	testata del documento AVVISO SPEDIZIONE TESSUTI (FILATI) (XPath ACSDesAdvise/TAheader) 1-1
thirdParty	dati di una Terza Parte, diversa da Cliente o Fornitore - tipo base: Nad, (XPath ACSDesAdvise/TAheader/thirdParty) 0-5 - note: qui si deve specificare il Destinatario merce quando diverso dal Cliente (XPath ACSDesAdvise/AAbody/AAitem/thirdParty) 0-1
trade	condizioni generali di resa della merce (XPath ACSDesAdvise/trade) 0-1
transInfo	informazioni sul trasporto: modo, vettore e luogo di consegna (XPath ACSDesAdvise/AAbody/AAitem/shipInfo/transInfo) 0-9 - note: questo gruppo di dati può essere ripetuto per ciascuna tratta. Le tratte dovrebbero essere ordinate in sequenza dalla partenza verso la destinazione finale. (XPath ACSDesAdvise/shipInfo/transInfo) 0-9 - note: questo gruppo di dati può essere ripetuto per ciascuna tratta. Le tratte dovrebbero essere ordinate in sequenza dalla partenza verso la destinazione finale.
yarnInWrap	dati che specificano l'imballo interno di un filato (XPath ACSDesAdvise/shipInfo/packages/handlingChar/yarnPack/yarnInWrap) 0-1

	(XPath ACSDesAdvise/AAbody/AAitem/shipInfo/packages/handlingChar/yarnPack/yarnInWrap) 0-1
yarnPack	dettagli della modalità di confezione del filato (XPath ACSDesAdvise/shipInfo/packages/handlingChar/yarnPack) 0-1 (XPath ACSDesAdvise/AAbody/AAitem/shipInfo/packages/handlingChar/yarnPack) 0-1
yarnReel	dati che specificano la confezione di un filato (XPath ACSDesAdvise/AAbody/AAitem/shipInfo/packages/handlingChar/yarnPack/yarnReel) 1-1 (XPath ACSDesAdvise/shipInfo/packages/handlingChar/yarnPack/yarnReel) 1-1

2.2.2 Elementi semplici (Basic Business Information Entities)

Sono elementi semplici gli elementi il cui contenuto è caratterizzato da un data type e da un dominio di valori. Gli elementi semplici sono ordinati alfabeticamente.

acsName	denominazione di un prodotto accessorio di abbigliamento - tipo base: string, lunghezza max: 100, (XPath ACSDesAdvise/AAbody/AAitem/acsName) 0-1
acsPackCode	codice che specifica il tipo di confezionamento dell'accessorio - tipo base: string, (XPath ACSDesAdvise/shipInfo/packages/handlingChar/acsPack/acsPackCode) 1-1 (XPath ACSDesAdvise/AAbody/AAitem/acsPack/acsPackCode) 1-1 (XPath ACSDesAdvise/AAbody/AAitem/shipInfo/packages/handlingChar/acsPack/acsPackCode) 1-1 (XPath ACSDesAdvise/acsPack/acsPackCode) 1-1
acsPackText	testo libero che specifica il tipo di confezionamento dell'accessorio - tipo base: string, lunghezza max: 250, (XPath ACSDesAdvise/AAbody/AAitem/shipInfo/packages/handlingChar/acsPack/acsPackText) 1-1 (XPath ACSDesAdvise/AAbody/AAitem/acsPack/acsPackText) 1-1 (XPath ACSDesAdvise/acsPack/acsPackText) 1-1 (XPath ACSDesAdvise/shipInfo/packages/handlingChar/acsPack/acsPackText) 1-1
actualItemsPerPackage	quantità di articoli effettivamente contenuta nel collo - tipo base: decimal, (XPath ACSDesAdvise/AAbody/AAitem/shipInfo/actualPackageUnit/actualItemsPerPackage) 0-1 (XPath ACSDesAdvise/shipInfo/actualPackageUnit/actualItemsPerPackage) 0-1
added	elemento aggiuntivo di codifica, non includibile nei precedenti - tipo base: string, lunghezza max: 80, (XPath ACSDesAdvise/AAbody/AAitem/acsCode/added) 0-9 - note: <i>qui può specificarsi un ulteriore codifica (vedere tabella T44)</i>
additionalComponentCode	Codice identificativo addizionale di un prodotto fashion o di una sua parte (è un'ulteriore codifica dell'articolo, ma non fa parte dei codici che lo identificano). Non si tratta di un identificatore seriale. - tipo base: string, (XPath ACSDesAdvise/AAbody/AAitem/csRange/sizeMatrix/sizeRow/additionalComponentCode) 0-9
additionalIdentifier	codice identificativo aggiuntivo della Parte in causa (Cliente, Fornitore, Destinataro merce ecc.), ad esempio per registri delle dogane o altri registri - tipo base: string, lunghezza max: 15, (XPath ACSDesAdvise/TAheader/supplier/additionalIdentifier) 0-9

	<p>- note: <i>identificatori ad esempio per registri esportazioni, come MID (Manufacturer Identification Code), EORI (E.O.R.I. - Economic Operator Registration and Identification)</i></p> <p>(XPath ACSDesAdvise/THeader/buyer/additionalIdentifier) 0-9 Best Practice</p> <p>- note: <i>identificatori ad esempio per registri esportazioni, come MID (Manufacturer Identification Code), EORI (E.O.R.I. - Economic Operator Registration and Identification)</i></p>
@addType	<p>qualificatore dell'elemento aggiuntivo di codifica di un prodotto</p> <p>- tipo base: string, tabella cod.: T44</p> <p>http://www.ebiz.enea.it/moda-ml/repository/codelist/draft/gc_T44.xml</p> <p>(XPath ACSDesAdvise/AABody/AAitem/acsCode/added/@addType) [Optional]</p> <p>- nota: <i>addType consente di indicare il significato dell'elemento added; si consiglia fortemente di utilizzarlo sempre.</i></p>
art	<p>codice articolo del prodotto</p> <p>- tipo base: string, lunghezza max: 80,</p> <p>(XPath ACSDesAdvise/AABody/AAitem/acsCode/art) 1-1</p>
binaryObject	<p>oggetto binario di grandi dimensioni contenente un documento allegato</p> <p>- tipo base: base64Binary,</p> <p>(XPath ACSDesAdvise/THeader/refDoc/attachment/binaryObject) 0-1</p> <p>(XPath ACSDesAdvise/AABody/AAitem/refDoc/attachment/binaryObject) 0-1</p>
carrier	<p>identificazione del vettore che esegue il trasporto</p> <p>- tipo base: string, lunghezza max: 40,</p> <p>(XPath ACSDesAdvise/AABody/AAitem/shipInfo/transInfo/carrier) 0-1</p> <p>(XPath ACSDesAdvise/shipInfo/transInfo/carrier) 0-1</p>
@characterSet	<p>set di caratteri dell'oggetto binario, se il tipo mime e' testo</p> <p>- tipo base: normalizedString,</p> <p>(XPath ACSDesAdvise/AABody/AAitem/refDoc/attachment/binaryObject/@characterSet) [Optional]</p> <p>(XPath ACSDesAdvise/THeader/refDoc/attachment/binaryObject/@characterSet) [Optional]</p>
characterSetCode	<p>il set di caratteri del documento esterno</p> <p>- tipo base: normalizedString,</p> <p>(XPath ACSDesAdvise/AABody/AAitem/refDoc/attachment/externalReference/characterSetCode) 0-1</p> <p>(XPath ACSDesAdvise/THeader/refDoc/attachment/externalReference/characterSetCode) 0-1</p>
city	<p>nome della città</p> <p>- tipo base: string, lunghezza max: 40,</p> <p>(XPath ACSDesAdvise/THeader/buyer/city) 0-1</p> <p>(XPath ACSDesAdvise/AABody/AAitem/thirdParty/city) 0-1</p> <p>(XPath ACSDesAdvise/THeader/thirdParty/city) 0-1</p> <p>(XPath ACSDesAdvise/THeader/supplier/city) 0-1</p>
@codeList	<p>specifica l'indirizzo di rete (URL) dove si trova la lista di codici usati per istanziare l'elemento</p> <p>- tipo base: string, lunghezza max: 255,</p> <p>(XPath ACSDesAdvise/shipInfo/actualPackageUnit/note/@codeList) [Optional]</p> <p>- nota: <i>deve usarsi per esplicitare (URL) la lista dei codici usati in "noteLabel"</i></p> <p>(XPath ACSDesAdvise/AABody/AAitem/csRange/color/@codeList) [Optional]</p> <p>- nota: <i>questo attributo potrebbe essere usato in alternativa agli altri</i></p> <p>(XPath ACSDesAdvise/shipInfo/packages/handlingChar/note/@codeList) [Optional]</p> <p>- nota: <i>deve usarsi per esplicitare (URL) la lista dei codici usati in "noteLabel"</i></p> <p>(XPath ACSDesAdvise/shipInfo/actualPackageUnit/itemsList/qualityLevel/@codeList) [Optional]</p> <p>(XPath ACSDesAdvise/AABody/AAitem/refDoc/season/@codeList) [Optional]</p> <p>(XPath ACSDesAdvise/AABody/AAitem/acsCode/art/@codeList) [Optional]</p> <p>- nota: <i>questo attributo dovrebbe essere usato in ALTERNATIVA agli altri</i></p> <p>(XPath ACSDesAdvise/AABody/AAitem/acsCode/color/@codeList) [Optional]</p> <p>- nota: <i>questo attributo potrebbe essere usato in alternativa agli altri</i></p>

	<p>(XPath ACSDesAdvise/AAbody/AAitem/acsCode/pattern/@codeList) [Optional] - nota: <i>questo attributo dovrebbe essere usato in ALTERNATIVA agli altri</i> (XPath ACSDesAdvise/AAbody/AAitem/csRange/garmentVariant/variantType/@codeList) [Optional] - nota: <i>questo attributo dovrebbe essere usato in ALTERNATIVA agli altri</i> (XPath ACSDesAdvise/TAheader/refDoc/season/@codeList) [Optional] (XPath ACSDesAdvise/AAbody/AAitem/csRange/sizeMatrix/sizeRow/drop/@codeList) [Optional] (XPath ACSDesAdvise/AAbody/AAitem/csRange/sizeMatrix/sizeRow/additionalComponentCode/@codeList) [Optional] (XPath ACSDesAdvise/AAbody/AAitem/shipInfo/actualPackageUnit/itemsList/qualityLevel/@codeList) [Optional] (XPath ACSDesAdvise/AAbody/AAitem/shipInfo/packages/handlingChar/note/@codeList) [Optional] - nota: <i>deve usarsi per esplicitare (URL) la lista dei codici usati in "noteLabel"</i> " (XPath ACSDesAdvise/AAbody/AAitem/note/@codeList) [Optional] - nota: <i>deve usarsi per esplicitare (URL) la lista dei codici usati in "noteLabel"</i> " (XPath ACSDesAdvise/AAbody/AAitem/csRange/sizeMatrix/sizeRow/size/@codeList) [Optional] (XPath ACSDesAdvise/AAbody/AAitem/csRange/sizeMatrix/sizeRow/itemsList/qualityLevel/@codeList) [Optional] (XPath ACSDesAdvise/AAbody/AAitem/itemsList/qualityLevel/@codeList) [Optional] (XPath ACSDesAdvise/AAbody/AAitem/csRange/drop/@codeList) [Optional] (XPath ACSDesAdvise/AAbody/AAitem/csRange/garmentVariant/variantCode/@codeList) [Optional] - nota: <i>questo attributo dovrebbe essere usato in ALTERNATIVA agli altri</i> (XPath ACSDesAdvise/TAheader/note/@codeList) [Optional] - nota: <i>deve usarsi per esplicitare (URL) la lista dei codici usati in "noteLabel"</i> " (XPath ACSDesAdvise/AAbody/AAitem/shipInfo/actualPackageUnit/note/@codeList) [Optional] - nota: <i>deve usarsi per esplicitare (URL) la lista dei codici usati in "noteLabel"</i> "</p>
color	<p>codice della variante colore, quando non incluso nel codice modello o tessuto - tipo base: string, lunghezza max: 15, (XPath ACSDesAdvise/AAbody/AAitem/csRange/color) 0-1 - note: <i>usare solo se non già indicato nella codifica dell'articolo</i> (XPath ACSDesAdvise/AAbody/AAitem/acsCode/color) 0-1</p>
country	<p>codice della nazione - tipo base: string, tabella cod.: T10 http://www.ebiz.enea.it/moda-ml/repository/codelist/draft/gc_T10.xml (XPath ACSDesAdvise/TAheader/supplier/country) 0-1 (XPath ACSDesAdvise/TAheader/buyer/country) 0-1 (XPath ACSDesAdvise/AAbody/AAitem/thirdParty/country) 0-1 (XPath ACSDesAdvise/TAheader/thirdParty/country) 0-1</p>
@dateForm	<p>formato in cui è espressa la data - tipo base: string, tabella cod.: NT29 http://www.ebiz.enea.it/moda-ml/repository/codelist/draft/gc_NT29.xml (XPath ACSDesAdvise/shipInfo/delEffectiveDate/@dateForm) [Optional] (XPath ACSDesAdvise/AAbody/AAitem/shipInfo/transInfo/delEffectiveDate/@dateForm) [Optional] (XPath ACSDesAdvise/AAbody/AAitem/refDoc/docDate/@dateForm) [Optional] (XPath ACSDesAdvise/AAbody/AAitem/shipInfo/transInfo/despatchDate/@dateForm) [Optional] (XPath ACSDesAdvise/shipInfo/transInfo/delEffectiveDate/@dateForm) [Optional] (XPath ACSDesAdvise/AAbody/AAitem/shipInfo/delEffectiveDate/@dateForm) [Optional] (XPath ACSDesAdvise/shipInfo/transInfo/despatchDate/@dateForm) [Optional]</p>

	(XPath ACSDesAdvise/TAheader/refDoc/docDate/@dateForm) [Optional] (XPath ACSDesAdvise/TAheader/msgDate/@dateForm) [Optional]
delEffectiveDate	data di consegna effettiva della merce, richiesta o confermata nel Processo di Spedizione, espressa in uno dei formati: AAAA-MM-GG, AAAA-MM-GG:HH-MM o AAAA-SS (cioè anno-settimana) - tipo base: string, (XPath ACSDesAdvise/AAbody/AAitem/shipInfo/transInfo/delEffectiveDate) 0-1 (XPath ACSDesAdvise/shipInfo/transInfo/delEffectiveDate) 0-1 (XPath ACSDesAdvise/shipInfo/delEffectiveDate) 0-1 (XPath ACSDesAdvise/AAbody/AAitem/shipInfo/delEffectiveDate) 0-1
deliveryPlace	luogo di consegna della merce, finale o per una tratta - tipo base: string, lunghezza max: 250, (XPath ACSDesAdvise/AAbody/AAitem/shipInfo/transInfo/deliveryPlace) 0-1 (XPath ACSDesAdvise/shipInfo/transInfo/deliveryPlace) 0-1
dept	nome o codice di una unità (Divisione, Ufficio, Stabilimento) contattata all'interno della Parte - tipo base: string, lunghezza max: 40, (XPath ACSDesAdvise/TAheader/buyer/dept) 0-1 (XPath ACSDesAdvise/TAheader/thirdParty/dept) 0-1 (XPath ACSDesAdvise/AAbody/AAitem/thirdParty/dept) 0-1 (XPath ACSDesAdvise/TAheader/supplier/dept) 0-1
description	descrizione in testo libero. Il contenuto dell'elemento deve essere unico, eventualmente tradotto e ripetuto in più lingue (quindi ogni istanza ha lingua differente). - tipo base: string, lunghezza max: 250, (XPath ACSDesAdvise/AAbody/AAitem/shipInfo/packages/description) 0-unbounded (XPath ACSDesAdvise/AAbody/AAitem/acsCode/description) 0-unbounded - note: <i>Descrizione riferita al prodotto</i> (XPath ACSDesAdvise/shipInfo/packages/description) 0-unbounded
despatchDate	data di invio della merce, richiesta o confermata nel Processo di Acquisto, espressa in uno dei formati: AAAA-MM-GG, AAAA-MM-GG:HH-MM o AAAA-SS (cioè anno-settimana) - tipo base: string, (XPath ACSDesAdvise/AAbody/AAitem/shipInfo/transInfo/despatchDate) 0-1 (XPath ACSDesAdvise/shipInfo/transInfo/despatchDate) 0-1
despatchPlace	luogo di partenza della merce, originario o per una tratta - tipo base: string, lunghezza max: 250, (XPath ACSDesAdvise/AAbody/AAitem/shipInfo/transInfo/despatchPlace) 0-1 (XPath ACSDesAdvise/shipInfo/transInfo/despatchPlace) 0-1
docDate	data di emissione del documento in oggetto, espressa in uno dei formati: AA-AA-MM-GG, AAAA-MM-GG:HH-MM o AAAA-SS (cioè anno-settimana) - tipo base: string, (XPath ACSDesAdvise/AAbody/AAitem/refDoc/docDate) 0-1 (XPath ACSDesAdvise/TAheader/refDoc/docDate) 0-1
docID	numero identificativo del documento referenziato (dalla versione 2008-1 se ne sconsiglia l'uso in testata (è sostituito da msgID)) - tipo base: string, lunghezza max: 80, (XPath ACSDesAdvise/AAbody/AAitem/refDoc/docID) 1-2 (XPath ACSDesAdvise/TAheader/docID) 0-1 (XPath ACSDesAdvise/TAheader/refDoc/docID) 1-2
@docType	tipo del documento cui si fa riferimento - tipo base: string, tabella cod.: T21 http://www.ebiz.enea.it/moda-ml/repository/codelist/draft/gc_T21.xml (XPath ACSDesAdvise/AAbody/AAitem/refDoc/@docType) [Required] (XPath ACSDesAdvise/TAheader/refDoc/@docType) [Required]
drop	codice drop del capo di confezione - tipo base: string, lunghezza max: 15,

	<p>(XPath ACSDesAdvise/AAbody/AAitem/csRange/sizeMatrix/sizeRow/drop) 0-1</p> <p>- note: <i>DEPRECATO</i>, in ogni caso usare solo se non già indicato nella codifica dell'articolo o csRange</p> <p>(XPath ACSDesAdvise/AAbody/AAitem/csRange/drop) 0-1</p> <p>- note: usare solo se non già indicato nella codifica dell'articolo</p>
@email	<p>indirizzo di posta elettronica di una persona contattata</p> <p>- tipo base: string, lunghezza max: 250,</p> <p>(XPath ACSDesAdvise/AAbody/AAitem/thirdParty/person/@email) [Optional]</p> <p>(XPath ACSDesAdvise/TAheader/thirdParty/person/@email) [Optional]</p> <p>(XPath ACSDesAdvise/TAheader/buyer/person/@email) [Optional]</p> <p>(XPath ACSDesAdvise/TAheader/supplier/person/@email) [Optional]</p>
@encoding	<p>algoritmo di decodifica dell'oggetto binario</p> <p>- tipo base: normalizedString,</p> <p>(XPath ACSDesAdvise/AAbody/AAitem/refDoc/attachment/binaryObject/@encoding) [Optional]</p> <p>(XPath ACSDesAdvise/TAheader/refDoc/attachment/binaryObject/@encoding) [Optional]</p>
encodingCode	<p>l'algoritmo di codifica / decodifica utilizzato con l'oggetto esterno</p> <p>- tipo base: normalizedString,</p> <p>(XPath ACSDesAdvise/AAbody/AAitem/refDoc/attachment/externalReference/encodingCode) 0-1</p> <p>(XPath ACSDesAdvise/TAheader/refDoc/attachment/externalReference/encodingCode) 0-1</p>
EPC	<p>identificativo seriale di un prodotto, usato nella tecnologia RFID</p> <p>- tipo base: string,</p> <p>(XPath ACSDesAdvise/shipInfo/packages/EPCList/EPC) 1-unbounded</p> <p>(XPath ACSDesAdvise/AAbody/AAitem/EPC) 0-unbounded</p> <p>- note: l'uso di questo elemento è <i>DEPRECATO</i>, utilizzare gli elementi appositi (<i>itemIdentification</i>)</p> <p>(XPath ACSDesAdvise/AAbody/AAitem/shipInfo/packages/EPCList/EPC) 1-unbounded</p>
@extinction	<p>specifica se la posizione (documento/riga) cui si fa riferimento in refDoc deve considerarsi saldata dalla presente riga. Valore True = saldato, False = non saldato</p> <p>- tipo base: boolean,</p> <p>(XPath ACSDesAdvise/AAbody/AAitem/@extinction) [Optional]</p>
@fax	<p>numero di fax di una persona contattata</p> <p>- tipo base: string, lunghezza max: 35,</p> <p>(XPath ACSDesAdvise/TAheader/supplier/person/@fax) [Optional]</p> <p>(XPath ACSDesAdvise/TAheader/buyer/person/@fax) [Optional]</p> <p>(XPath ACSDesAdvise/AAbody/AAitem/thirdParty/person/@fax) [Optional]</p> <p>(XPath ACSDesAdvise/TAheader/thirdParty/person/@fax) [Optional]</p>
fileName	<p>nome identificativo univoco del file</p> <p>- tipo base: string, lunghezza max: 255,</p> <p>(XPath ACSDesAdvise/AAbody/AAitem/refDoc/attachment/fileName) 0-1</p> <p>(XPath ACSDesAdvise/TAheader/refDoc/attachment/fileName) 0-1</p>
fillingCriterion	<p>Criterio di assortimento del contenuto di un collo di questo tipo: identifica il criterio in base al quale gli articoli devono essere omogenei (ad es. "modello", "colore", "taglia").</p> <p>- tipo base: string, tabella cod.: NT51</p> <p>http://www.ebiz.enea.it/moda-ml/repository/codelist/draft/gc_NT51.xml</p> <p>(XPath ACSDesAdvise/AAbody/AAitem/shipInfo/packages/fillingCriterion) 0-9</p> <p>(XPath ACSDesAdvise/shipInfo/packages/fillingCriterion) 0-9</p>
@format	<p>formato del contenuto binario</p> <p>- tipo base: string,</p> <p>(XPath ACSDesAdvise/AAbody/AAitem/refDoc/attachment/binaryObject/@format) [Optional]</p>

	(XPath ACSDesAdvise/TAheader/refDoc/attachment/binaryObject/@format) [Optional]
formatCode	il formato dell'oggetto esterno - tipo base: normalizedString, (XPath ACSDesAdvise/TAheader/refDoc/attachment/externalReference/formatCode) 0-1 (XPath ACSDesAdvise/AAbody/AAitem/refDoc/attachment/externalReference/formatCode) 0-1
garPackCode	Codice che specifica il tipo di confezionamento dell'articolo. - tipo base: string, (XPath ACSDesAdvise/shipInfo/packages/handlingChar/garPack/garPackCode) 1-1 (XPath ACSDesAdvise/AAbody/AAitem/shipInfo/packages/handlingChar/garPack/garPackCode) 1-1
garPackText	Testo libero che specifica il tipo di confezionamento dell'articolo. - tipo base: string, (XPath ACSDesAdvise/AAbody/AAitem/shipInfo/packages/handlingChar/garPack/garPackText) 1-1 (XPath ACSDesAdvise/shipInfo/packages/handlingChar/garPack/garPackText) 1-1
grossWeight	peso lordo, dichiarato a fini di trasporto o doganali - tipo base: decimal, min incluso: 0, cifre decimali: 2, (XPath ACSDesAdvise/AAbody/AAitem/shipInfo/transInfo/grossWeight) 0-1 (XPath ACSDesAdvise/AAbody/AAitem/shipInfo/actualPackageUnit/grossWeight) 0-1 (XPath ACSDesAdvise/shipInfo/actualPackageUnit/grossWeight) 0-1 (XPath ACSDesAdvise/AAbody/AAitem/shipInfo/packages/handlingChar/grossWeight) 0-1 (XPath ACSDesAdvise/shipInfo/packages/handlingChar/grossWeight) 0-1 (XPath ACSDesAdvise/shipInfo/transInfo/grossWeight) 0-1
handlingType	Informazioni sulla maneggiabilità dell'oggetto (ad es. "fragile"). - tipo base: string, (XPath ACSDesAdvise/AAbody/AAitem/shipInfo/packages/handlingChar/handlingType) 0-1 (XPath ACSDesAdvise/shipInfo/packages/handlingChar/handlingType) 0-1
height	altezza effettiva dell'oggetto specificato - tipo base: decimal, min incluso: 0, cifre decimali: 2, (XPath ACSDesAdvise/AAbody/AAitem/shipInfo/packages/packageDim/height) 0-1 (XPath ACSDesAdvise/AAbody/AAitem/shipInfo/actualPackageUnit/packageDim/height) 0-1 (XPath ACSDesAdvise/shipInfo/actualPackageUnit/packageDim/height) 0-1 (XPath ACSDesAdvise/shipInfo/packages/packageDim/height) 0-1
id	codice identificativo primario della Parte in causa (Cliente, Fornitore, Destinatarario merce ecc.), si raccomanda il formato: codice nazione (ISO 3166) + partita IVA (11crt), con il qualificatore "numberingOrg"= MF - tipo base: string, lunghezza max: 15, (XPath ACSDesAdvise/TAheader/supplier/id) 1-1 (XPath ACSDesAdvise/TAheader/thirdParty/id) 1-1 (XPath ACSDesAdvise/TAheader/buyer/id) 1-1 (XPath ACSDesAdvise/AAbody/AAitem/thirdParty/id) 1-1
@idQualifier	Qualificatore che distingue l'identificativo. - tipo base: string, (XPath ACSDesAdvise/AAbody/AAitem/shipInfo/actualPackageUnit/packagesList/packageIdentification/serialN/@idQualifier) [Optional]

	<p>- nota: questo attributo va utilizzato nel caso che numberingOrg non sia sufficiente a indicare la natura del seriale (XPath ACSDesAdvise/AAbody/AAitem/csRange/sizeMatrix/sizeRow/itemsList/itemIdentification/serialN/@idQualifier) [Optional]</p> <p>- nota: questo attributo va utilizzato nel caso che numberingOrg non sia sufficiente a indicare la natura del seriale (XPath ACSDesAdvise/AAbody/AAitem/shipInfo/actualPackageUnit/packageIdentification/serialN/@idQualifier) [Optional]</p> <p>- nota: questo attributo va utilizzato nel caso che numberingOrg non sia sufficiente a indicare la natura del seriale (XPath ACSDesAdvise/TAheader/buyer/additionalIdentifier/@idQualifier) [Optional]</p> <p>- nota: questo attributo va utilizzato nel caso che numberingOrg non sia sufficiente o adeguato a indicare la natura dell'identificatore (XPath ACSDesAdvise/shipInfo/actualPackageUnit/packageIdentification/serialN/@idQualifier) [Optional]</p> <p>- nota: questo attributo va utilizzato nel caso che numberingOrg non sia sufficiente a indicare la natura del seriale (XPath ACSDesAdvise/TAheader/supplier/additionalIdentifier/@idQualifier) [Optional]</p> <p>- nota: questo attributo va utilizzato nel caso che numberingOrg non sia sufficiente o adeguato a indicare la natura dell'identificatore (XPath ACSDesAdvise/shipInfo/actualPackageUnit/packagesList/packageIdentification/serialN/@idQualifier) [Optional]</p> <p>- nota: questo attributo va utilizzato nel caso che numberingOrg non sia sufficiente a indicare la natura del seriale (XPath ACSDesAdvise/AAbody/AAitem/shipInfo/actualPackageUnit/itemsList/itemIdentification/serialN/@idQualifier) [Optional]</p> <p>- nota: questo attributo va utilizzato nel caso che numberingOrg non sia sufficiente a indicare la natura del seriale (XPath ACSDesAdvise/AAbody/AAitem/itemsList/itemIdentification/serialN/@idQualifier) [Optional]</p> <p>- nota: questo attributo va utilizzato nel caso che numberingOrg non sia sufficiente a indicare la natura del seriale (XPath ACSDesAdvise/shipInfo/actualPackageUnit/itemsList/itemIdentification/serialN/@idQualifier) [Optional]</p> <p>- nota: questo attributo va utilizzato nel caso che numberingOrg non sia sufficiente a indicare la natura del seriale</p>
incoTerm	<p>specificazione dei termini di consegna (INCOTERMS) - tipo base: string, tabella cod.: T3 http://www.ebiz.enea.it/moda-ml/repository/codelist/draft/gc_T3.xml (XPath ACSDesAdvise/trade/incoTerm) 1-1</p>
incoTermText	<p>testo libero che specifica i termini di resa (incoterm, località) - tipo base: string, lunghezza max: 250, (XPath ACSDesAdvise/trade/incoTermText) 1-1</p>
@isURL	<p>indica se l'elemento a cui si riferisce e' un URL (true) oppure no (false) - tipo base: boolean, (XPath ACSDesAdvise/TAheader/refDoc/attachment/externalReference/uri/@isURL) [Optional] [Default= true] - nota: l'uso di URL è raccomandato (XPath ACSDesAdvise/AAbody/AAitem/refDoc/attachment/externalReference/uri/@isURL) [Optional] [Default= true] - nota: l'uso di URL è raccomandato</p>
itemID	<p>numero che contraddistingue la riga/item del documento in oggetto - tipo base: string, lunghezza max: 6, (XPath ACSDesAdvise/AAbody/AAitem/refDoc/itemID) 0-1 (XPath ACSDesAdvise/TAheader/refDoc/itemID) 0-1</p>

itemsPerPackage	Quantità di articoli che può essere contenuta in un collo. - tipo base: decimal, (XPath ACSDesAdvise/AAbody/AAitem/shipInfo/packages/itemsPerPackage) 0-1 (XPath ACSDesAdvise/shipInfo/packages/itemsPerPackage) 0-1
label	indica se l'oggetto cui si riferisce deve essere etichettato - tipo base: boolean, (XPath ACSDesAdvise/shipInfo/packages/handlingChar/yarnPack/yarnInWrap/label) 0-1 (XPath ACSDesAdvise/AAbody/AAitem/shipInfo/packages/handlingChar/yarnPack/yarnInWrap/label) 0-1 (XPath ACSDesAdvise/shipInfo/packages/handlingChar/yarnPack/yarnReel/label) 0-1 (XPath ACSDesAdvise/AAbody/AAitem/shipInfo/packages/handlingChar/yarnPack/yarnReel/label) 0-1
labelWrit	testo che deve essere scritto sulla etichetta di un oggetto quando se ne richiede la personalizzazione - tipo base: string, lunghezza max: 350, (XPath ACSDesAdvise/AAbody/AAitem/shipInfo/packages/handlingChar/yarnPack/yarnReel/labelWrit) 0-1 (XPath ACSDesAdvise/shipInfo/packages/handlingChar/yarnPack/yarnReel/labelWrit) 0-1 (XPath ACSDesAdvise/shipInfo/packages/handlingChar/yarnPack/yarnInWrap/labelWrit) 0-1 (XPath ACSDesAdvise/AAbody/AAitem/shipInfo/packages/handlingChar/yarnPack/yarnInWrap/labelWrit) 0-1
legalName	ragione sociale della Parte - tipo base: string, lunghezza max: 250, (XPath ACSDesAdvise/TAheader/thirdParty/legalName) 0-1 (XPath ACSDesAdvise/TAheader/buyer/legalName) 0-1 (XPath ACSDesAdvise/AAbody/AAitem/thirdParty/legalName) 0-1 (XPath ACSDesAdvise/TAheader/supplier/legalName) 0-1
length	lunghezza effettiva dell'oggetto specificato - tipo base: decimal, min incluso: 0, cifre decimali: 2, (XPath ACSDesAdvise/shipInfo/packages/packageDim/length) 1-1 - note: <i>qui si deve indicare anche la dimensione massima</i> (XPath ACSDesAdvise/shipInfo/actualPackageUnit/packageDim/length) 1-1 - note: <i>qui si deve indicare anche la dimensione massima</i> (XPath ACSDesAdvise/AAbody/AAitem/shipInfo/packages/packageDim/length) 1-1 - note: <i>qui si deve indicare anche la dimensione massima</i> (XPath ACSDesAdvise/AAbody/AAitem/shipInfo/actualPackageUnit/packageDim/length) 1-1 - note: <i>qui si deve indicare anche la dimensione massima</i>
lineID	identificatore univoco che contraddistingue la riga del documento di business; e' assegnato dal soggetto che emette il documento. - tipo base: string, lunghezza max: 30, (XPath ACSDesAdvise/AAbody/AAitem/lineID) 0-1
lineN	numero che contraddistingue la riga del presente messaggio (documento xml); è assegnato dal soggetto che emette il documento. Solitamente è un progressivo, ma non sempre. - tipo base: positiveInteger, min incluso: 1, max incluso: 9999, (XPath ACSDesAdvise/AAbody/AAitem/lineN) 1-1
@listName	il nome della lista di codici usati per istanziare l'elemento (può avere intento descrittivo, p.es. 'tecnologie di stampa', oppure non averlo, ad es. 'T264') - tipo base: string, lunghezza max: 40, (XPath ACSDesAdvise/AAbody/AAitem/acsCode/pattern/@listName) [Optional] - nota: <i>questo attributo dovrebbe essere usato sempre in abbinamento a "numberingOrg"</i>

	<p>(XPath ACSDesAdvise/AAbody/AAitem/csRange/sizeMatrix/sizeRow/itemsList/qualityLevel/@listName) [Optional] (XPath ACSDesAdvise/AAbody/AAitem/csRange/garmentVariant/variantType/@listName) [Optional] - nota: questo attributo dovrebbe essere usato sempre in abbinamento a "n umberingOrg" (XPath ACSDesAdvise/AAbody/AAitem/itemsList/qualityLevel/@listName) [Optional] (XPath ACSDesAdvise/AAbody/AAitem/csRange/color/@listName) [Optional] - nota: questo attributo dovrebbe essere usato sempre in abbinamento a "n umberingOrg" (XPath ACSDesAdvise/AAbody/AAitem/acsCode/color/@listName) [Optional] - nota: questo attributo dovrebbe essere usato sempre in abbinamento a "n umberingOrg" (XPath ACSDesAdvise/AAbody/AAitem/shipInfo/actualPackageUnit/itemsList/qualityLevel/@listName) [Optional] (XPath ACSDesAdvise/AAbody/AAitem/csRange/sizeMatrix/sizeRow/additionalComponentCode/@listName) [Optional] (XPath ACSDesAdvise/TAheader/refDoc/season/@listName) [Optional] (XPath ACSDesAdvise/AAbody/AAitem/refDoc/season/@listName) [Optional] (XPath ACSDesAdvise/shipInfo/actualPackageUnit/itemsList/qualityLevel/@listName) [Optional] (XPath ACSDesAdvise/AAbody/AAitem/csRange/garmentVariant/variantCode/@listName) [Optional] - nota: questo attributo dovrebbe essere usato sempre in abbinamento a "n umberingOrg" (XPath ACSDesAdvise/AAbody/AAitem/acsCode/art/@listName) [Optional] - nota: questo attributo dovrebbe essere usato sempre in abbinamento a "n umberingOrg"</p>
<p>@listVersion</p>	<p>specifica la versione della lista di codici usati per istanziare l'elemento - tipo base: string, lunghezza max: 6, (XPath ACSDesAdvise/TAheader/refDoc/season/@listVersion) [Optional] (XPath ACSDesAdvise/AAbody/AAitem/acsCode/color/@listVersion) [Optional] - nota: questo attributo dovrebbe essere usato sempre in abbinamento a "n umberingOrg" e "listName" (XPath ACSDesAdvise/AAbody/AAitem/acsCode/art/@listVersion) [Optional] - nota: questo attributo dovrebbe essere usato sempre in abbinamento a "n umberingOrg" e "listName" (XPath ACSDesAdvise/AAbody/AAitem/acsCode/pattern/@listVersion) [Optional] - nota: questo attributo dovrebbe essere usato sempre in abbinamento a "n umberingOrg" e "listName" (XPath ACSDesAdvise/AAbody/AAitem/itemsList/qualityLevel/@listVersion) [Optional] (XPath ACSDesAdvise/shipInfo/actualPackageUnit/itemsList/qualityLevel/@listVersion) [Optional] (XPath ACSDesAdvise/AAbody/AAitem/csRange/garmentVariant/variantCode/@listVersion) [Optional] - nota: questo attributo dovrebbe essere usato sempre in abbinamento a "n umberingOrg" e "listName" (XPath ACSDesAdvise/AAbody/AAitem/refDoc/season/@listVersion) [Optional] (XPath ACSDesAdvise/AAbody/AAitem/csRange/sizeMatrix/sizeRow/additionalComponentCode/@listVersion) [Optional] (XPath ACSDesAdvise/AAbody/AAitem/csRange/garmentVariant/variantType/@listVersion) [Optional] - nota: questo attributo dovrebbe essere usato sempre in abbinamento a "n umberingOrg" e "listName" (XPath ACSDesAdvise/AAbody/AAitem/csRange/sizeMatrix/sizeRow/itemsList/qualityLevel/@listVersion) [Optional] (XPath ACSDesAdvise/AAbody/AAitem/shipInfo/actualPackageUnit/itemsList/qualityLevel/@listVersion) [Optional] (XPath ACSDesAdvise/AAbody/AAitem/csRange/color/@listVersion) [Optional] - nota: questo attributo dovrebbe essere usato sempre in abbinamento a "n umberingOrg" e "listName"</p>

@In	Codice lingua. - tipo base: string, (XPath ACSDesAdvise/shipInfo/packages/handlingChar/handlingType/@In) [Optional] (XPath ACSDesAdvise/shipInfo/packages/description/@In) [Optional] (XPath ACSDesAdvise/Abody/AAitem/shipInfo/packages/handlingChar/handlingType/@In) [Optional] (XPath ACSDesAdvise/Abody/AAitem/shipInfo/packages/description/@In) [Optional] (XPath ACSDesAdvise/Abody/AAitem/acsCode/description/@In) [Optional]
location	specificazione di luogo - tipo base: string, lunghezza max: 40, (XPath ACSDesAdvise/trade/location) 0-1 - note: <i>luogo di applicazione INCOTERM</i>
@logo	logo aziendale (URL dell'immagine in formato jpg o gif). Si raccomanda che l'immagine non ecceda i 640 pixel di larghezza. - tipo base: string, lunghezza max: 255, (XPath ACSDesAdvise/THeader/supplier/@logo) [Optional] (XPath ACSDesAdvise/THeader/buyer/@logo) [Optional]
lotN	numero del lotto di produzione o della partita di materia prima - tipo base: string, lunghezza max: 15, (XPath ACSDesAdvise/Abody/AAitem/lotN) 0-2
@LRI	attributo usato per formattare un campo secondo una specifica regola dell'U tente (regola locale) - tipo base: string, tabella cod.: NT3 http://www.ebiz.enea.it/moda-ml/repository/codelist/draft/gc_NT3.xml (XPath ACSDesAdvise/trade/location/@LRI) [Optional]
@mime	tipo mime dell'oggetto binario - tipo base: normalizedString, (XPath ACSDesAdvise/Abody/AAitem/refDoc/attachment/binaryObject/@mime) [Optional] (XPath ACSDesAdvise/THeader/refDoc/attachment/binaryObject/@mime) [Optional]
mimeCode	tipo mime dell'oggetto esterno - tipo base: normalizedString, (XPath ACSDesAdvise/Abody/AAitem/refDoc/attachment/externalReference/mimeCode) 0-1 (XPath ACSDesAdvise/THeader/refDoc/attachment/externalReference/mimeCode) 0-1
minItemsPerPackage	Quantità minima di articoli per un collo di questo tipo. - tipo base: decimal, min incluso: 0, (XPath ACSDesAdvise/shipInfo/packages/minItemsPerPackage) 0-1 (XPath ACSDesAdvise/Abody/AAitem/shipInfo/packages/minItemsPerPackage) 0-1
msgDate	data di emissione del presente messaggio (documento xml), espressa in un o dei formati: AAAA-MM-GG, AAAA-MM-GG:HH-MM o AAAA-SS (cioè ann o-settimana) - tipo base: string, (XPath ACSDesAdvise/THeader/msgDate) 1-1
@msgfunction	funzione rivestita dal presente messaggio in relazione alla sua trasmissione - tipo base: string, tabella cod.: NT18 http://www.ebiz.enea.it/moda-ml/repository/codelist/draft/gc_NT18.xml (XPath ACSDesAdvise/@msgfunction) [Optional] [Default= OR]
msgID	chiave identificativa univoca del documento di business nel sistema informativo della Parte emittente. Mantiene il medesimo valore In caso di più spedizioni del medesimo documento di business. - tipo base: string, lunghezza max: 35,

	(XPath ACSDesAdvise/TAheader/msgID) 0-1
msgN	numero identificativo univoco assegnato al messaggio (documento xml) da chi lo emette. Assume valori diversi In caso di più spedizioni del medesimo documento di business. - tipo base: string, lunghezza max: 35, (XPath ACSDesAdvise/TAheader/msgN) 1-1
netWeight	peso netto dichiarato a fini di trasporto o doganali - tipo base: decimal, min incluso: 0, cifre decimali: 2, (XPath ACSDesAdvise/AAbody/AAitem/shipInfo/packages/handlingChar/netWeight) 0-1 (XPath ACSDesAdvise/shipInfo/transInfo/netWeight) 0-1 (XPath ACSDesAdvise/AAbody/AAitem/shipInfo/actualPackageUnit/netWeight) 0-1 (XPath ACSDesAdvise/shipInfo/actualPackageUnit/netWeight) 0-1 (XPath ACSDesAdvise/shipInfo/packages/handlingChar/netWeight) 0-1 (XPath ACSDesAdvise/AAbody/AAitem/shipInfo/transInfo/netWeight) 0-1
note	nota in testo libero o strutturata (computer processing). Per strutturare la nota si devono usare gli attributi "noteLabel" e "codelist" - tipo base: string, lunghezza max: 350, (XPath ACSDesAdvise/shipInfo/actualPackageUnit/note) 0-99 (XPath ACSDesAdvise/shipInfo/packages/handlingChar/note) 0-99 (XPath ACSDesAdvise/AAbody/AAitem/shipInfo/actualPackageUnit/note) 0-99 (XPath ACSDesAdvise/TAheader/note) 0-99 (XPath ACSDesAdvise/AAbody/AAitem/shipInfo/packages/handlingChar/note) 0-99 (XPath ACSDesAdvise/AAbody/AAitem/note) 0-99
@noteLabel	qualificatore dell'argomento di una nota - tipo base: string, lunghezza max: 35, (XPath ACSDesAdvise/AAbody/AAitem/shipInfo/actualPackageUnit/note/@noteLabel) [Optional] - nota: <i>deve usarsi per qualificare l'argomento della nota</i> (XPath ACSDesAdvise/shipInfo/actualPackageUnit/note/@noteLabel) [Optional] - nota: <i>deve usarsi per qualificare l'argomento della nota</i> (XPath ACSDesAdvise/AAbody/AAitem/note/@noteLabel) [Optional] - nota: <i>deve usarsi per qualificare l'argomento della nota</i> (XPath ACSDesAdvise/AAbody/AAitem/shipInfo/packages/handlingChar/note/@noteLabel) [Optional] - nota: <i>deve usarsi per qualificare l'argomento della nota</i> (XPath ACSDesAdvise/TAheader/note/@noteLabel) [Optional] - nota: <i>deve usarsi per qualificare l'argomento della nota</i> (XPath ACSDesAdvise/shipInfo/packages/handlingChar/note/@noteLabel) [Optional] - nota: <i>deve usarsi per qualificare l'argomento della nota</i>
@numberingOrg	organizzazione che ha creato la codifica o immatricolazione in oggetto - tipo base: string, tabella cod.: NT6 http://www.ebiz.enea.it/moda-ml/repository/codelist/draft/gc_NT6.xml (XPath ACSDesAdvise/shipInfo/packages/EPCList/EPC/@numberingOrg) [Optional] (XPath ACSDesAdvise/AAbody/AAitem/shipInfo/actualPackageUnit/packagesList/packageIdentification/serialN/@numberingOrg) [Optional] - nota: <i>qui deve specificarsi il soggetto che ha assegnato la matricola (se diverso dal Fornitore)</i> (XPath ACSDesAdvise/AAbody/AAitem/csRange/sizeMatrix/sizeRow/additionalComponentCode/@numberingOrg) [Optional] (XPath ACSDesAdvise/shipInfo/actualPackageUnit/packageModelCode/@numberingOrg) [Optional] (XPath ACSDesAdvise/TAheader/docID/@numberingOrg) [Optional] - nota: <i>qui si può specificare quale numerazione è usata per identificare il documento (es.: del Cliente, del Fornitore, ..)</i>

(XPath ACSDesAdvise/AAbody/AAitem/shipInfo/packages/packageModelCode/@numberingOrg) [Optional]

(XPath ACSDesAdvise/shipInfo/actualPackageUnit/itemsList/qualityLevel/@numberingOrg) [Optional]

(XPath ACSDesAdvise/TAheader/note/@numberingOrg) [Optional]

(XPath ACSDesAdvise/AAbody/AAitem/csRange/garmentVariant/variantCode/@numberingOrg) [Optional]

- nota: *questo attributo dovrebbe essere usato o singolarmente o in abbinamento con "listName" e "listVersion"*

(XPath ACSDesAdvise/AAbody/AAitem/shipInfo/packages/handlingChar/note/@numberingOrg) [Optional]

(XPath ACSDesAdvise/shipInfo/actualPackageUnit/itemsList/itemIdentification/serialN/@numberingOrg) [Optional]

- nota: *qui deve specificarsi il soggetto che ha assegnato la matricola (se diverso dal Fornitore)*

(XPath ACSDesAdvise/AAbody/AAitem/refDoc/season/@numberingOrg) [Optional]

(XPath ACSDesAdvise/shipInfo/actualPackageUnit/packagesList/packageIdentification/serialN/@numberingOrg) [Optional]

- nota: *qui deve specificarsi il soggetto che ha assegnato la matricola (se diverso dal Fornitore)*

(XPath ACSDesAdvise/AAbody/AAitem/lotN/@numberingOrg) [Optional]

(XPath ACSDesAdvise/TAheader/refDoc/docID/@numberingOrg) [Optional]

- nota: *qui si può specificare quale numerazione è usata per identificare il documento (es.: del Cliente, del Fornitore, ..)*

(XPath ACSDesAdvise/AAbody/AAitem/csRange/sizeMatrix/sizeRow/itemsList/itemIdentification/serialN/@numberingOrg) [Optional]

- nota: *qui deve specificarsi il soggetto che ha assegnato la matricola (se diverso dal Fornitore)*

(XPath ACSDesAdvise/AAbody/AAitem/shipInfo/actualPackageUnit/note/@numberingOrg) [Optional]

(XPath ACSDesAdvise/AAbody/AAitem/thirdParty/id/@numberingOrg) [Optional]

(XPath ACSDesAdvise/AAbody/AAitem/shipInfo/actualPackageUnit/itemsList/itemIdentification/serialN/@numberingOrg) [Optional]

- nota: *qui deve specificarsi il soggetto che ha assegnato la matricola (se diverso dal Fornitore)*

(XPath ACSDesAdvise/shipInfo/packages/handlingChar/note/@numberingOrg) [Optional]

(XPath ACSDesAdvise/AAbody/AAitem/shipInfo/actualPackageUnit/packagesList/packageIdentification/packageN/@numberingOrg) [Optional]

(XPath ACSDesAdvise/AAbody/AAitem/csRange/sizeMatrix/sizeRow/itemsList/qualityLevel/@numberingOrg) [Optional]

(XPath ACSDesAdvise/TAheader/thirdParty/id/@numberingOrg) [Optional]

(XPath ACSDesAdvise/shipInfo/actualPackageUnit/packageIdentification/packageN/@numberingOrg) [Optional]

(XPath ACSDesAdvise/TAheader/buyer/id/@numberingOrg) [Optional]

(XPath ACSDesAdvise/shipInfo/actualPackageUnit/packageIdentification/serialN/@numberingOrg) [Optional]

- nota: *qui deve specificarsi il soggetto che ha assegnato la matricola (se diverso dal Fornitore)*

(XPath ACSDesAdvise/TAheader/buyer/additionalIdentifier/@numberingOrg) [Optional]

- nota: *qui deve specificarsi il soggetto che ha assegnato il codice*

(XPath ACSDesAdvise/shipInfo/actualPackageUnit/packagesList/packageIdentification/packageN/@numberingOrg) [Optional]

(XPath ACSDesAdvise/AAbody/AAitem/shipInfo/actualPackageUnit/packageModelCode/@numberingOrg) [Optional]

(XPath ACSDesAdvise/AAbody/AAitem/acsCode/color/@numberingOrg) [Optional]

- nota: *questo attributo dovrebbe essere usato o singolarmente o in abbinamento con "listName" e "listVersion"*

(XPath ACSDesAdvise/AAbody/AAitem/itemsList/qualityLevel/@numberingOrg) [Optional]

	<p>(XPath ACSDesAdvise/TAheader/refDoc/attachment/fileName/@numberingOrg) [Optional]</p> <p>(XPath ACSDesAdvise/AAbody/AAitem/shipInfo/packages/packageN/@numberingOrg) [Optional]</p> <p>(XPath ACSDesAdvise/AAbody/AAitem/acsCode/pattern/@numberingOrg) [Optional]</p> <p>- nota: questo attributo dovrebbe essere usato o singolarmente o in abbinamento con "listName" e "listVersion"</p> <p>(XPath ACSDesAdvise/AAbody/AAitem/packageN/@numberingOrg) [Optional]</p> <p>(XPath ACSDesAdvise/AAbody/AAitem/acsCode/added/@numberingOrg) [Optional]</p> <p>(XPath ACSDesAdvise/TAheader/supplier/id/@numberingOrg) [Optional]</p> <p>(XPath ACSDesAdvise/shipInfo/packages/packageModelCode/@numberingOrg) [Optional]</p> <p>(XPath ACSDesAdvise/AAbody/AAitem/shipInfo/packages/EPClist/EPC/@numberingOrg) [Optional]</p> <p>(XPath ACSDesAdvise/AAbody/AAitem/itemsList/itemIdentification/serialN/@numberingOrg) [Optional]</p> <p>- nota: qui deve specificarsi il soggetto che ha assegnato la matricola (se diverso dal Fornitore)</p> <p>(XPath ACSDesAdvise/TAheader/supplier/additionalIdentifier/@numberingOrg) [Optional]</p> <p>- nota: qui deve specificarsi il soggetto che ha assegnato il codice</p> <p>(XPath ACSDesAdvise/AAbody/AAitem/note/@numberingOrg) [Optional]</p> <p>(XPath ACSDesAdvise/AAbody/AAitem/shipInfo/actualPackageUnit/itemsList/qualityLevel/@numberingOrg) [Optional]</p> <p>(XPath ACSDesAdvise/shipInfo/actualPackageUnit/note/@numberingOrg) [Optional]</p> <p>(XPath ACSDesAdvise/AAbody/AAitem/EPC/@numberingOrg) [Optional]</p> <p>(XPath ACSDesAdvise/AAbody/AAitem/csRange/color/@numberingOrg) [Optional]</p> <p>- nota: questo attributo dovrebbe essere usato o singolarmente o in abbinamento con "listName" e "listVersion"</p> <p>(XPath ACSDesAdvise/AAbody/AAitem/shipInfo/actualPackageUnit/packageIdentification/serialN/@numberingOrg) [Optional]</p> <p>- nota: qui deve specificarsi il soggetto che ha assegnato la matricola (se diverso dal Fornitore)</p> <p>(XPath ACSDesAdvise/AAbody/AAitem/csRange/garmentVariant/variantType/@numberingOrg) [Optional]</p> <p>- nota: questo attributo dovrebbe essere usato o singolarmente o in abbinamento con "listName" e "listVersion"</p> <p>(XPath ACSDesAdvise/AAbody/AAitem/shipInfo/actualPackageUnit/packageIdentification/packageN/@numberingOrg) [Optional]</p> <p>(XPath ACSDesAdvise/AAbody/AAitem/acsCode/@numberingOrg) [Optional]</p> <p>(XPath ACSDesAdvise/TAheader/refDoc/season/@numberingOrg) [Optional]</p> <p>(XPath ACSDesAdvise/AAbody/AAitem/refDoc/docID/@numberingOrg) [Optional]</p> <p>- nota: qui si può specificare quale numerazione è usata per identificare il documento (es.: del Cliente, del Fornitore, ..)</p> <p>(XPath ACSDesAdvise/AAbody/AAitem/csRange/@numberingOrg) [Optional]</p> <p>(XPath ACSDesAdvise/shipInfo/packages/packageN/@numberingOrg) [Optional]</p> <p>(XPath ACSDesAdvise/AAbody/AAitem/acsCode/art/@numberingOrg) [Optional]</p> <p>- nota: questo attributo dovrebbe essere usato o singolarmente o in abbinamento con "listName" e "listVersion"</p> <p>(XPath ACSDesAdvise/AAbody/AAitem/refDoc/attachment/fileName/@numberingOrg) [Optional]</p>
package	<p>codice che specifica il tipo di collo di trasporto</p> <p>- tipo base: string, tabella cod.: T11</p> <p>http://www.ebiz.enea.it/moda-ml/repository/codelist/draft/gc_T11.xml</p> <p>(XPath ACSDesAdvise/shipInfo/packages/package) 1-1</p> <p>(XPath ACSDesAdvise/shipInfo/actualPackageUnit/package) 0-1</p> <p>(XPath ACSDesAdvise/AAbody/AAitem/shipInfo/actualPackageUnit/package) 0-1</p> <p>(XPath ACSDesAdvise/AAbody/AAitem/shipInfo/packages/package) 1-1</p>

<p>@packageContainerN</p>	<p>riferimento al collo esterno in cui questo collo è contenuto</p> <ul style="list-style-type: none"> - tipo base: string, lunghezza max: 40, (XPath ACSDesAdvise/AAbody/AAitem/packageN/@packageContainerN) [Optional] (XPath ACSDesAdvise/shipInfo/packages/packageN/@packageContainerN) [Optional] (XPath ACSDesAdvise/AAbody/AAitem/shipInfo/actualPackageUnit/packagesList/packageIdentification/packageN/@packageContainerN) [Optional] (XPath ACSDesAdvise/shipInfo/actualPackageUnit/packageIdentification/packageN/@packageContainerN) [Optional] (XPath ACSDesAdvise/shipInfo/actualPackageUnit/packagesList/packageIdentification/packageN/@packageContainerN) [Optional] (XPath ACSDesAdvise/AAbody/AAitem/shipInfo/packages/packageN/@packageContainerN) [Optional] (XPath ACSDesAdvise/AAbody/AAitem/shipInfo/actualPackageUnit/packageIdentification/packageN/@packageContainerN) [Optional]
<p>@packageLevel</p>	<p>livello usato per la descrizione gerarchica della struttura dei colli (la numerazione è crescente dall'esterno all'interno)</p> <ul style="list-style-type: none"> - tipo base: positiveInteger, min incluso: 1, max incluso: 9, (XPath ACSDesAdvise/AAbody/AAitem/shipInfo/packages/@packageLevel) [Optional] - nota: <i>numero indicante il livello del collo nella struttura della spedizione (dal più interno al più esterno). Deve o essere usata per tutti o non essere usata</i> (XPath ACSDesAdvise/shipInfo/actualPackageUnit/@packageLevel) [Optional] (XPath ACSDesAdvise/shipInfo/packages/@packageLevel) [Optional] - nota: <i>numero indicante il livello del collo nella struttura della spedizione (dal più interno al più esterno). Deve o essere usata per tutti o non essere usata</i> (XPath ACSDesAdvise/AAbody/AAitem/shipInfo/actualPackageUnit/@packageLevel) [Optional]
<p>packageModelCode</p>	<p>codice (ad es. un barcode) identificativo del tipo di imballaggio</p> <ul style="list-style-type: none"> - tipo base: string, (XPath ACSDesAdvise/shipInfo/packages/packageModelCode) 0-1 (XPath ACSDesAdvise/AAbody/AAitem/shipInfo/packages/packageModelCode) 0-1 (XPath ACSDesAdvise/AAbody/AAitem/shipInfo/actualPackageUnit/packageModelCode) 0-1 (XPath ACSDesAdvise/shipInfo/actualPackageUnit/packageModelCode) 0-1
<p>packageN</p>	<p>numero di matricola usato per identificare un collo di trasporto</p> <ul style="list-style-type: none"> - tipo base: string, lunghezza max: 40, (XPath ACSDesAdvise/AAbody/AAitem/shipInfo/actualPackageUnit/packagesList/packageIdentification/packageN) 1-1 (XPath ACSDesAdvise/AAbody/AAitem/shipInfo/packages/packageN) 0-unbounded - note: <i>qui si possono identificare le matricole dei singoli colli</i> (XPath ACSDesAdvise/shipInfo/packages/packageN) 0-unbounded - note: <i>qui si possono identificare le matricole dei singoli colli</i> (XPath ACSDesAdvise/shipInfo/actualPackageUnit/packagesList/packageIdentification/packageN) 1-1 (XPath ACSDesAdvise/shipInfo/actualPackageUnit/packageIdentification/packageN) 1-1 (XPath ACSDesAdvise/AAbody/AAitem/packageN) 0-unbounded (XPath ACSDesAdvise/AAbody/AAitem/shipInfo/actualPackageUnit/packageIdentification/packageN) 1-1
<p>packageQty</p>	<p>quantità dei colli specificati</p> <ul style="list-style-type: none"> - tipo base: positiveInteger, (XPath ACSDesAdvise/AAbody/AAitem/shipInfo/packages/packageQty) 0-1

	- note: <i>totale per il tipo di collo specificato</i> (XPath ACSDesAdvise/shipInfo/packages/packageQty) 0-1 - note: <i>totale per il tipo di collo specificato</i>
packageText	denominazione del tipo di collo di trasporto (testo) - tipo base: string, lunghezza max: 80, (XPath ACSDesAdvise/shipInfo/actualPackageUnit/packageText) 0-1 (XPath ACSDesAdvise/shipInfo/packages/packageText) 1-1 (XPath ACSDesAdvise/AAbody/AAitem/shipInfo/packages/packageText) 1-1 (XPath ACSDesAdvise/AAbody/AAitem/shipInfo/actualPackageUnit/packageText) 0-1
pattern	codice del disegno, quando non incluso nel codice articolo - tipo base: string, lunghezza max: 15, (XPath ACSDesAdvise/AAbody/AAitem/acsCode/pattern) 0-1
person	nome della persona di riferimento all'interno della Parte - tipo base: string, lunghezza max: 40, (XPath ACSDesAdvise/TAheader/buyer/person) 0-1 (XPath ACSDesAdvise/AAbody/AAitem/thirdParty/person) 0-1 (XPath ACSDesAdvise/TAheader/supplier/person) 0-1 (XPath ACSDesAdvise/TAheader/thirdParty/person) 0-1
@phone	numero di telefono di una persona contattata - tipo base: string, lunghezza max: 35, (XPath ACSDesAdvise/TAheader/supplier/person/@phone) [Optional] (XPath ACSDesAdvise/TAheader/thirdParty/person/@phone) [Optional] (XPath ACSDesAdvise/TAheader/buyer/person/@phone) [Optional] (XPath ACSDesAdvise/AAbody/AAitem/thirdParty/person/@phone) [Optional]
pieceInnWrap1	codice che specifica il tipo di confezionamento della pezza (es.: arrotolata) - tipo base: string, tabella cod.: T4 http://www.ebiz.enea.it/moda-ml/repository/codelist/draft/gc_T4.xml (XPath ACSDesAdvise/AAbody/AAitem/shipInfo/packages/handlingChar/piecePack/pieceInnWrap1) 1-1 (XPath ACSDesAdvise/shipInfo/packages/handlingChar/piecePack/pieceInnWrap1) 1-1
pieceInnWrap2	codice che specifica la modalità di confezionamento della pezza, come sott o-classe del tipo (es.: arrotolata-su tavola di avvolgimento) - tipo base: string, tabella cod.: T5 http://www.ebiz.enea.it/moda-ml/repository/codelist/draft/gc_T5.xml (XPath ACSDesAdvise/shipInfo/packages/handlingChar/piecePack/pieceInnWrap2) 0-1 (XPath ACSDesAdvise/AAbody/AAitem/shipInfo/packages/handlingChar/piecePack/pieceInnWrap2) 0-1
pieceOutWrap	codice che specifica il tipo di imballo esterno della pezza - tipo base: string, tabella cod.: T6 http://www.ebiz.enea.it/moda-ml/repository/codelist/draft/gc_T6.xml (XPath ACSDesAdvise/shipInfo/packages/handlingChar/piecePack/pieceOutWrap) 0-1 (XPath ACSDesAdvise/AAbody/AAitem/shipInfo/packages/handlingChar/piecePack/pieceOutWrap) 0-1
piecePackText	testo libero che specifica il tipo di confezionamento della pezza - tipo base: string, lunghezza max: 250, (XPath ACSDesAdvise/AAbody/AAitem/shipInfo/packages/handlingChar/piecePack/piecePackText) 1-1 (XPath ACSDesAdvise/shipInfo/packages/handlingChar/piecePack/piecePackText) 1-1
postCode	codice postale - tipo base: string, lunghezza max: 10, (XPath ACSDesAdvise/TAheader/supplier/postCode) 0-1 (XPath ACSDesAdvise/TAheader/thirdParty/postCode) 0-1 (XPath ACSDesAdvise/TAheader/buyer/postCode) 0-1

	(XPath ACSDesAdvise/AAbody/AAitem/thirdParty/postCode) 0-1
@progr	<p>numero progressivo nella sequenza</p> <p>- tipo base: positiveInteger, min incluso: 1, (XPath ACSDesAdvise/AAbody/AAitem/shipInfo/packages/fillingCriterion/@progr) [Optional]</p> <p>- nota: <i>Indica la priorità con cui il criterio di omogenità va applicato nel riempimento dei colli. (1 è il criterio normale di riempimento, i successivi si applicano quando la quantità minime per collo non viene raggiunta).</i> (XPath ACSDesAdvise/shipInfo/transInfo/@progr) [Optional]</p> <p>- nota: <i>Indica la posizione della tratta in una sequenza di tratte di spedizione</i> . (XPath ACSDesAdvise/AAbody/AAitem/shipInfo/transInfo/@progr) [Optional]</p> <p>- nota: <i>Indica la posizione della tratta in una sequenza di tratte di spedizione</i> . (XPath ACSDesAdvise/shipInfo/packages/fillingCriterion/@progr) [Optional]</p> <p>- nota: <i>Indica la priorità con cui il criterio di omogenità va applicato nel riempimento dei colli. (1 è il criterio normale di riempimento, i successivi si applicano quando la quantità minime per collo non viene raggiunta).</i></p>
qty	<p>quantità netta dell'articolo o dell'oggetto correlato, qualificata dalla funzione del documento e dal contesto</p> <p>- tipo base: decimal, min incluso: 0, cifre decimali: 2, (XPath ACSDesAdvise/AAbody/AAitem/qty) 1-2 Best Practice (XPath ACSDesAdvise/AAbody/AAitem/csRange/sizeMatrix/sizeRow/qty) 0-1</p>
qualityLevel	<p>Esito qualitativo (prima scelta, seconda scelta..) del prodotto.</p> <p>- tipo base: string, (XPath ACSDesAdvise/AAbody/AAitem/itemsList/qualityLevel) 0-1 (XPath ACSDesAdvise/AAbody/AAitem/shipInfo/actualPackageUnit/itemsList/qualityLevel) 0-1 (XPath ACSDesAdvise/shipInfo/actualPackageUnit/itemsList/qualityLevel) 0-1 (XPath ACSDesAdvise/AAbody/AAitem/csRange/sizeMatrix/sizeRow/itemsList/qualityLevel) 0-1</p>
@reelMat	<p>tipo di materiale di cui è composta la confezione di un filato</p> <p>- tipo base: string, tabella cod.: T30 http://www.ebiz.enea.it/moda-ml/repository/codelist/draft/gc_T30.xml (XPath ACSDesAdvise/shipInfo/packages/handlingChar/yarnPack/yarnReel/@reelMat) [Optional] (XPath ACSDesAdvise/AAbody/AAitem/shipInfo/packages/handlingChar/yarnPack/yarnReel/@reelMat) [Optional]</p>
@reelType	<p>tipo di confezione di un filato</p> <p>- tipo base: string, tabella cod.: T29 http://www.ebiz.enea.it/moda-ml/repository/codelist/draft/gc_T29.xml (XPath ACSDesAdvise/shipInfo/packages/handlingChar/yarnPack/yarnReel/@reelType) [Required] (XPath ACSDesAdvise/AAbody/AAitem/shipInfo/packages/handlingChar/yarnPack/yarnReel/@reelType) [Required]</p>
@role	<p>qualificatore del ruolo della Terza Parte</p> <p>- tipo base: string, tabella cod.: NT2 http://www.ebiz.enea.it/moda-ml/repository/codelist/draft/gc_NT2.xml (XPath ACSDesAdvise/AAbody/AAitem/thirdParty/@role) [Required] (XPath ACSDesAdvise/TAheader/thirdParty/@role) [Required]</p>
season	<p>stagione di vendita, composta da: stagione (1 crt) + anno (4 crt) - stagione: P/E=1 A/I=2 P=3-E=4 A=5 I=6; per più di quattro stagioni usare sequenza alfabetica: 1a stagione=A 2a stagione=B etc.etc.</p> <p>- tipo base: string, lunghezza max: 15, (XPath ACSDesAdvise/TAheader/refDoc/season) 0-1</p> <p>- note: <i>qui indica la stagione a cui appartiene il documento in oggetto</i> (XPath ACSDesAdvise/AAbody/AAitem/refDoc/season) 0-1</p> <p>- note: <i>qui indica la stagione a cui appartiene il documento in oggetto</i></p>

@sender	<p>qualificatore che distingue la Parte che spedisce il documento</p> <ul style="list-style-type: none"> - tipo base: boolean, (XPath ACSDesAdvise/TAheader/thirdParty/@sender) [Optional] - nota: L'uso di questo attributo è obbligatorio quando si vuole usare lo STY LESHEET (XPath ACSDesAdvise/TAheader/supplier/@sender) [Optional] - nota: L'uso di questo attributo è obbligatorio quando si vuole usare lo STY LESHEET (XPath ACSDesAdvise/AAbody/AAitem/thirdParty/@sender) [Optional] - nota: L'uso di questo attributo è obbligatorio quando si vuole usare lo STY LESHEET (XPath ACSDesAdvise/TAheader/buyer/@sender) [Optional] - nota: L'uso di questo attributo è obbligatorio quando si vuole usare lo STY LESHEET
serialN	<p>numero di matricola usato per identificare una singola unità fisica</p> <ul style="list-style-type: none"> - tipo base: string, lunghezza max: 250, (XPath ACSDesAdvise/shipInfo/actualPackageUnit/itemsList/itemIdentification/serialN) 1-9 Best Practice - note: molteplici valori di serialN indicano diverse rappresentazioni del seriale della medesima unità di prodotto. Le istanze di serialN debbono differire per almeno uno dei due attributi numberingOrg e idQualifier. (XPath ACSDesAdvise/AAbody/AAitem/itemsList/itemIdentification/serialN) 1-9 Best Practice - note: molteplici valori di serialN indicano diverse rappresentazioni del seriale della medesima unità di prodotto. Le istanze di serialN debbono differire per almeno uno dei due attributi numberingOrg e idQualifier. (XPath ACSDesAdvise/shipInfo/actualPackageUnit/packagesList/packageIdentification/serialN) 0-9 - note: molteplici valori di serialN sono ammessi per indicare diverse rappresentazioni del seriale del medesimo collo. Le diverse istanze di serialN debbono differire per almeno uno dei due attributi idQualifier o numberingOrg (XPath ACSDesAdvise/AAbody/AAitem/shipInfo/actualPackageUnit/packageIdentification/serialN) 0-9 - note: molteplici valori di serialN sono ammessi per indicare diverse rappresentazioni del seriale del medesimo collo. Le diverse istanze di serialN debbono differire per almeno uno dei due attributi idQualifier o numberingOrg (XPath ACSDesAdvise/AAbody/AAitem/shipInfo/actualPackageUnit/itemsList/itemIdentification/serialN) 1-9 Best Practice - note: molteplici valori di serialN indicano diverse rappresentazioni del seriale della medesima unità di prodotto. Le istanze di serialN debbono differire per almeno uno dei due attributi numberingOrg e idQualifier. (XPath ACSDesAdvise/AAbody/AAitem/csRange/sizeMatrix/sizeRow/itemsList/itemIdentification/serialN) 1-9 Best Practice - note: molteplici valori di serialN indicano diverse rappresentazioni del seriale della medesima unità di prodotto. Le istanze di serialN debbono differire per almeno uno dei due attributi numberingOrg e idQualifier. (XPath ACSDesAdvise/shipInfo/actualPackageUnit/packageIdentification/serialN) 0-9 - note: molteplici valori di serialN sono ammessi per indicare diverse rappresentazioni del seriale del medesimo collo. Le diverse istanze di serialN debbono differire per almeno uno dei due attributi idQualifier o numberingOrg (XPath ACSDesAdvise/AAbody/AAitem/shipInfo/actualPackageUnit/packagesList/packageIdentification/serialN) 0-9 - note: molteplici valori di serialN sono ammessi per indicare diverse rappresentazioni del seriale del medesimo collo. Le diverse istanze di serialN debbono differire per almeno uno dei due attributi idQualifier o numberingOrg
size	<p>codice taglia del prodotto fashion (maglieria, confezione, ..)</p> <ul style="list-style-type: none"> - tipo base: string, lunghezza max: 15, (XPath ACSDesAdvise/AAbody/AAitem/csRange/sizeMatrix/sizeRow/size) 1-1
@sizeSystemBase	<p>base della scala taglie</p> <ul style="list-style-type: none"> - tipo base: string, tabella cod.: T423 http://www.ebiz.enea.it/moda-ml/repository/codelist/draft/gc_T423.xml (XPath ACSDesAdvise/AAbody/AAitem/csRange/@sizeSystemBase) [Optional]

@sizeSystemID	<p>identificatore del sistema di taglie</p> <p>- tipo base: string, (XPath ACSDesAdvise/AAbody/AAitem/csRange/@sizeSystemID) [Optional]</p>
@sizeSystemNat	<p>nazione o agenzia che identifica la scala taglie</p> <p>- tipo base: string, tabella cod.: T421 http://www.ebiz.enea.it/moda-ml/repository/codelist/draft/gc_T421.xml (XPath ACSDesAdvise/AAbody/AAitem/csRange/@sizeSystemNat) [Optional]</p>
@sizeSystemSeg	<p>segmento di mercato che identifica la scala taglie</p> <p>- tipo base: string, tabella cod.: T422 http://www.ebiz.enea.it/moda-ml/repository/codelist/draft/gc_T422.xml (XPath ACSDesAdvise/AAbody/AAitem/csRange/@sizeSystemSeg) [Optional]</p>
sortableIndicator	<p>Indica se l'item può essere smistato automaticamente.</p> <p>- tipo base: boolean, (XPath ACSDesAdvise/shipInfo/packages/handlingChar/sortableIndicator) 0-1 (XPath ACSDesAdvise/AAbody/AAitem/shipInfo/packages/handlingChar/sortableIndicator) 0-1</p>
stackabilityLevel	<p>Valore indicante a che livello può essere impilato l'item.</p> <p>- tipo base: integer, (XPath ACSDesAdvise/AAbody/AAitem/shipInfo/packages/handlingChar/stackabilityLevel) 0-1 (XPath ACSDesAdvise/shipInfo/packages/handlingChar/stackabilityLevel) 0-1</p>
street	<p>via e numero civico di una locazione</p> <p>- tipo base: string, lunghezza max: 80, (XPath ACSDesAdvise/TAheader/supplier/street) 0-1 (XPath ACSDesAdvise/TAheader/thirdParty/street) 0-1 (XPath ACSDesAdvise/AAbody/AAitem/thirdParty/street) 0-1 (XPath ACSDesAdvise/TAheader/buyer/street) 0-1</p>
subCountry	<p>sigla o codice della provincia (sub-country)</p> <p>- tipo base: string, lunghezza max: 9, (XPath ACSDesAdvise/TAheader/buyer/subCountry) 0-1 (XPath ACSDesAdvise/TAheader/thirdParty/subCountry) 0-1 (XPath ACSDesAdvise/AAbody/AAitem/thirdParty/subCountry) 0-1 (XPath ACSDesAdvise/TAheader/supplier/subCountry) 0-1</p>
subDept	<p>nome o codice di una unità (Divisione, Ufficio, Stabilimento) contattata all'interno della Parte</p> <p>- tipo base: string, lunghezza max: 40, (XPath ACSDesAdvise/TAheader/supplier/subDept) 0-1 (XPath ACSDesAdvise/TAheader/buyer/subDept) 0-1 (XPath ACSDesAdvise/TAheader/thirdParty/subDept) 0-1 (XPath ACSDesAdvise/AAbody/AAitem/thirdParty/subDept) 0-1</p>
@TAtype	<p>tipo di Avviso spedizione</p> <p>- tipo base: string, tabella cod.: NT10 http://www.ebiz.enea.it/moda-ml/repository/codelist/draft/gc_NT10.xml (XPath ACSDesAdvise/@TAtype) [Optional] [Default= STD]</p>
@TID	<p>matricola che contrassegna il chip RFID</p> <p>- tipo base: string, (XPath ACSDesAdvise/AAbody/AAitem/EPC/@TID) [Optional] (XPath ACSDesAdvise/AAbody/AAitem/shipInfo/packages/EPCList/EPC/@TID) [Optional] (XPath ACSDesAdvise/shipInfo/packages/EPCList/EPC/@TID) [Optional]</p>
transCondition	<p>condizione speciale di trasporto o servizio speciale richiesto allo Spedizioniere</p> <p>- tipo base: string, tabella cod.: T38 http://www.ebiz.enea.it/moda-ml/repository/codelist/draft/gc_T38.xml (XPath ACSDesAdvise/AAbody/AAitem/shipInfo/transInfo/transCondition) 0-3 (XPath ACSDesAdvise/shipInfo/transInfo/transCondition) 0-3</p>

transConditionText	<p>descrizione in testo libero della condizione speciale di trasporto o servizio speciale richiesto allo Spedizioniere</p> <p>- tipo base: string, lunghezza max: 250, (XPath ACSDesAdvise/AAbody/AAitem/shipInfo/transInfo/transConditionText) 0-1 (XPath ACSDesAdvise/shipInfo/transInfo/transConditionText) 0-1</p>
transMeans	<p>mezzo usato per il trasporto, complessivo o relativo ad una tratta</p> <p>- tipo base: string, tabella cod.: T40 http://www.ebiz.enea.it/moda-ml/repository/codelist/draft/gc_T40.xml (XPath ACSDesAdvise/AAbody/AAitem/shipInfo/transInfo/transMeans) 0-1 (XPath ACSDesAdvise/shipInfo/transInfo/transMeans) 0-1</p>
transMode	<p>modo di trasporto, complessivo o relativo ad una tratta</p> <p>- tipo base: string, tabella cod.: T8 http://www.ebiz.enea.it/moda-ml/repository/codelist/draft/gc_T8.xml (XPath ACSDesAdvise/shipInfo/transInfo/transMode) 1-1 (XPath ACSDesAdvise/AAbody/AAitem/shipInfo/transInfo/transMode) 1-1</p>
@transReason	<p>causale del trasporto</p> <p>- tipo base: string, tabella cod.: NT11 http://www.ebiz.enea.it/moda-ml/repository/codelist/draft/gc_NT11.xml (XPath ACSDesAdvise/AAbody/AAitem/shipInfo/transInfo/@transReason) [Optional] (XPath ACSDesAdvise/shipInfo/transInfo/@transReason) [Optional]</p>
@uid	<p>identificatore elemento, univoco all'interno del documento xml</p> <p>- tipo base: string, (XPath ACSDesAdvise/THeader/refDoc/attachment/@uid) [Optional] (XPath ACSDesAdvise/AAbody/AAitem/refDoc/attachment/@uid) [Optional]</p>
@um	<p>unità di misura fisica</p> <p>- tipo base: string, tabella cod.: NT7 http://www.ebiz.enea.it/moda-ml/repository/codelist/draft/gc_NT7.xml</p> <p>(XPath ACSDesAdvise/AAbody/AAitem/shipInfo/actualPackageUnit/packageDim/length/@um) [Required] (XPath ACSDesAdvise/AAbody/AAitem/shipInfo/actualPackageUnit/packageDim/width/@um) [Required] (XPath ACSDesAdvise/shipInfo/packages/handlingChar/volume/@um) [Required] (XPath ACSDesAdvise/AAbody/AAitem/shipInfo/actualPackageUnit/netWeight/@um) [Required] (XPath ACSDesAdvise/AAbody/AAitem/shipInfo/actualPackageUnit/grossWeight/@um) [Required] (XPath ACSDesAdvise/shipInfo/packages/minItemsPerPackage/@um) [Required] (XPath ACSDesAdvise/shipInfo/packages/handlingChar/netWeight/@um) [Required] (XPath ACSDesAdvise/shipInfo/packages/handlingChar/grossWeight/@um) [Required] (XPath ACSDesAdvise/shipInfo/packages/itemsPerPackage/@um) [Required] (XPath ACSDesAdvise/AAbody/AAitem/shipInfo/actualPackageUnit/volume/@um) [Required] (XPath ACSDesAdvise/AAbody/AAitem/shipInfo/actualPackageUnit/packageDim/height/@um) [Required] (XPath ACSDesAdvise/AAbody/AAitem/shipInfo/packages/packageDim/length/@um) [Required] (XPath ACSDesAdvise/shipInfo/packages/handlingChar/yarnPack/yarnReel/yarnReelQty/@um) [Required] (XPath ACSDesAdvise/shipInfo/actualPackageUnit/netWeight/@um) [Required] (XPath ACSDesAdvise/shipInfo/actualPackageUnit/volume/@um) [Required] (XPath ACSDesAdvise/shipInfo/transInfo/netWeight/@um) [Required] (XPath ACSDesAdvise/AAbody/AAitem/shipInfo/packages/handlingChar/yarnPack/yarnReel/yarnReelID/@um) [Required] (XPath ACSDesAdvise/AAbody/AAitem/shipInfo/packages/packageDim/width/@um) [Required]</p>

	<p>(XPath ACSDesAdvise/AAbody/AAitem/shipInfo/packages/packageDim/height/@um) [Required]</p> <p>(XPath ACSDesAdvise/AAbody/AAitem/shipInfo/transInfo/netWeight/@um) [Required]</p> <p>(XPath ACSDesAdvise/shipInfo/transInfo/grossWeight/@um) [Required]</p> <p>(XPath ACSDesAdvise/shipInfo/actualPackageUnit/packageDim/height/@um) [Required]</p> <p>(XPath ACSDesAdvise/shipInfo/packages/handlingChar/yarnPack/yarnReel/yarnReelD/@um) [Required]</p> <p>(XPath ACSDesAdvise/AAbody/AAitem/csRange/sizeMatrix/sizeRow/qty/@um) [Required]</p> <p>(XPath ACSDesAdvise/shipInfo/actualPackageUnit/grossWeight/@um) [Required]</p> <p>(XPath ACSDesAdvise/AAbody/AAitem/shipInfo/transInfo/grossWeight/@um) [Required]</p> <p>(XPath ACSDesAdvise/shipInfo/actualPackageUnit/packageDim/width/@um) [Required]</p> <p>(XPath ACSDesAdvise/shipInfo/actualPackageUnit/packageDim/length/@um) [Required]</p> <p>(XPath ACSDesAdvise/shipInfo/packages/packageDim/length/@um) [Required]</p> <p>(XPath ACSDesAdvise/AAbody/AAitem/shipInfo/packages/handlingChar/grossWeight/@um) [Required]</p> <p>(XPath ACSDesAdvise/AAbody/AAitem/shipInfo/packages/itemsPerPackage/@um) [Required]</p> <p>(XPath ACSDesAdvise/AAbody/AAitem/shipInfo/packages/handlingChar/volume/@um) [Required]</p> <p>(XPath ACSDesAdvise/AAbody/AAitem/shipInfo/packages/handlingChar/netWeight/@um) [Required]</p> <p>(XPath ACSDesAdvise/AAbody/AAitem/qty/@um) [Required]</p> <p>(XPath ACSDesAdvise/shipInfo/packages/handlingChar/yarnPack/yarnReel/yarnReelH/@um) [Required]</p> <p>(XPath ACSDesAdvise/AAbody/AAitem/shipInfo/packages/handlingChar/yarnPack/yarnReel/yarnReelH/@um) [Required]</p> <p>(XPath ACSDesAdvise/shipInfo/packages/packageDim/width/@um) [Required]</p> <p>(XPath ACSDesAdvise/AAbody/AAitem/shipInfo/packages/handlingChar/yarnPack/yarnReel/yarnReelQty/@um) [Required]</p> <p>(XPath ACSDesAdvise/AAbody/AAitem/shipInfo/packages/minItemsPerPackage/@um) [Required]</p>
uri	<p>URI (Uniform Resource Identifier) che identifica l'oggetto esterno come una risorsa Internet</p> <p>- tipo base: normalizedString,</p> <p>(XPath ACSDesAdvise/TAheader/refDoc/attachment/externalReference/uri) 1-1</p> <p>(XPath ACSDesAdvise/AAbody/AAitem/refDoc/attachment/externalReference/uri) 1-1</p>
@useProfile	<p>profilo uso al quale il presente documento è conforme nel caso sia stato definito tra le parti. Preferibile sia un URI con nome aziende o eventualmente un URL con link al profilo.</p> <p>- tipo base: string,</p> <p>(XPath ACSDesAdvise/@useProfile) [Optional]</p>
variantCode	<p>Codice di variante utilizzata per prodotto fashion.</p> <p>- tipo base: string,</p> <p>(XPath ACSDesAdvise/AAbody/AAitem/csRange/garmentVariant/variantCode) 1-1</p>
variantType	<p>Tipo di variante utilizzata per prodotto fashion (esempi 'trattamento', 'tipo lavaggio', "classe di misure", ...)</p> <p>- tipo base: string,</p> <p>(XPath ACSDesAdvise/AAbody/AAitem/csRange/garmentVariant/variantType) 1-1</p>
@VAT	<p>aliquota o causale IVA (DEPRECATO, usare dtScheme)</p> <p>- tipo base: string, tabella cod.: NT16</p> <p>http://www.ebiz.enea.it/moda-ml/repository/codelist/draft/gc_NT16.xml</p> <p>(XPath ACSDesAdvise/TAheader/thirdParty/@VAT) [Optional]</p>

	(XPath ACSDesAdvise/AAbody/AAitem/lineN/@VAT) [Optional] - nota: <i>Usa deprecato, preferire dtScheme quando previsto.</i> (XPath ACSDesAdvise/AAbody/AAitem/thirdParty/@VAT) [Optional]
@version	Versione del dizionario da cui è creata l'istanza - tipo base: string, tabella cod.: NT100 http://www.ebiz.enea.it/moda-ml/repository/codelist/draft/gc_NT100.xml (XPath ACSDesAdvise/@version) [Optional] [Default= draft]
volume	volume effettivo dell'oggetto specificato - tipo base: decimal, min incluso: 0, cifre decimali: 2, (XPath ACSDesAdvise/shipInfo/packages/handlingChar/volume) 0-1 (XPath ACSDesAdvise/AAbody/AAitem/shipInfo/packages/handlingChar/volume) 0-1 (XPath ACSDesAdvise/shipInfo/actualPackageUnit/volume) 0-1 (XPath ACSDesAdvise/AAbody/AAitem/shipInfo/actualPackageUnit/volume) 0-1
width	larghezza effettiva dell'oggetto specificato - tipo base: decimal, min incluso: 0, cifre decimali: 2, (XPath ACSDesAdvise/shipInfo/packages/packageDim/width) 0-1 (XPath ACSDesAdvise/AAbody/AAitem/shipInfo/actualPackageUnit/packageDim/width) 0-1 (XPath ACSDesAdvise/AAbody/AAitem/shipInfo/packages/packageDim/width) 0-1 (XPath ACSDesAdvise/shipInfo/actualPackageUnit/packageDim/width) 0-1
yarnConeAngle	angolo che caratterizza il cono su cui è avvolto il filato - tipo base: positiveInteger, (XPath ACSDesAdvise/AAbody/AAitem/shipInfo/packages/handlingChar/yarnPack/yarnReel/yarnConeAngle) 0-1 (XPath ACSDesAdvise/shipInfo/packages/handlingChar/yarnPack/yarnReel/yarnConeAngle) 0-1
yarnOutWrap	codice che specifica l'imballo esterno di un filato - tipo base: string, tabella cod.: T33 http://www.ebiz.enea.it/moda-ml/repository/codelist/draft/gc_T33.xml (XPath ACSDesAdvise/shipInfo/packages/handlingChar/yarnPack/yarnOutWrap) 0-1 (XPath ACSDesAdvise/AAbody/AAitem/shipInfo/packages/handlingChar/yarnPack/yarnOutWrap) 0-1
yarnOutWrapText	testo libero che descrive l'imballo esterno di un filato - tipo base: string, lunghezza max: 250, (XPath ACSDesAdvise/shipInfo/packages/handlingChar/yarnPack/yarnOutWrapText) 0-1 (XPath ACSDesAdvise/AAbody/AAitem/shipInfo/packages/handlingChar/yarnPack/yarnOutWrapText) 0-1
yarnReelD	diametro della rocca di un filato - tipo base: decimal, min incluso: 0, cifre decimali: 2, (XPath ACSDesAdvise/AAbody/AAitem/shipInfo/packages/handlingChar/yarnPack/yarnReel/yarnReelD) 0-1 (XPath ACSDesAdvise/shipInfo/packages/handlingChar/yarnPack/yarnReel/yarnReelD) 0-1
yarnReelH	altezza della rocca di un filato - tipo base: decimal, min incluso: 0, cifre decimali: 2, (XPath ACSDesAdvise/AAbody/AAitem/shipInfo/packages/handlingChar/yarnPack/yarnReel/yarnReelH) 0-1 (XPath ACSDesAdvise/shipInfo/packages/handlingChar/yarnPack/yarnReel/yarnReelH) 0-1
yarnReelQty	quantità di filato (peso o metraggio) avvolta su una rocca - tipo base: decimal, min incluso: 0, cifre decimali: 2, (XPath ACSDesAdvise/shipInfo/packages/handlingChar/yarnPack/yarnReel/yarnReelQty) 0-2

	(XPath ACSDesAdvise/AAbody/AAitem/shipInfo/packages/handlingChar/yarnPack/yarnReel/yarnReelQty) 0-2
yarnReelWrap	<p>tipo di involucro in cui è racchiusa una confezione di filato</p> <p>- tipo base: string, tabella cod.: T32</p> <p>http://www.ebiz.enea.it/moda-ml/repository/codelist/draft/gc_T32.xml</p> <p>(XPath ACSDesAdvise/shipInfo/packages/handlingChar/yarnPack/yarnInWrap/yarnReelWrap) 1-1</p> <p>(XPath ACSDesAdvise/AAbody/AAitem/shipInfo/packages/handlingChar/yarnPack/yarnInWrap/yarnReelWrap) 1-1</p>

2.3 Best practice suggerite

ACSDesAdvise/TAheader/buyer/additionalIdentifier (codice identificativo aggiuntivo della Parte in causa (Cliente, Fornitore, Destinatario merce ecc..), ad esempio per registri delle dogane o altri registri)

ITALIA: la PEC del destinatario della fattura SDI per le imprese può essere indicata in questo elemento (specificare attributo idQualifier='PEC'); analogamente il codice identificativo SDI (idQualifier='SDI')

ACSDesAdvise/AAbody/AAitem/qty (quantità netta dell'articolo o dell'oggetto correlato, qualificata dalla funzione del documento e dal contesto)

questo elemento può avere due istanze solo nel caso di diversa unità di misura

ACSDesAdvise/shipInfo/actualPackageUnit/

itemsList/itemIdentification/serialN (numero di matricola usato per identificare una singola unità fisica)

nel caso di capo con RFID interno per anticontraffazione, RFID EPCGlobal per la logistica e NFC per la customer experience dovrebbero esserci tre elementi serial con coppie di attributi numberingOrg/idQualifier: "CL"/"RFID", "GS1"/"RFID", "CL"/"NFC".

ACSDesAdvise/AAbody/AAitem/itemsList/itemIdentification/serialN (numero di matricola usato per identificare una singola unità fisica)

nel caso di capo con RFID interno per anticontraffazione, RFID EPCGlobal per la logistica e NFC per la customer experience dovrebbero esserci tre elementi serial con coppie di attributi numberingOrg/idQualifier: "CL"/"RFID", "GS1"/"RFID", "CL"/"NFC".

ACSDesAdvise/AAbody/AAitem/shipInfo/actualPackageUnit/itemsList/itemIdentification/serialN (numero di matricola usato per identificare una singola unità fisica)

nel caso di capo con RFID interno per anticontraffazione, RFID EPCGlobal per la logistica e NFC per la customer experience dovrebbero esserci tre elementi serial con coppie di attributi numberingOrg/idQualifier: "CL"/"RFID", "GS1"/"RFID", "CL"/"NFC".

ACSDesAdvise/AAbody/AAitem/csRange/sizeMatrix/

sizeRow/itemsList/itemIdentification/serialN (numero di matricola usato per identificare una singola unità fisica)

nel caso di capo con RFID interno per anticontraffazione, RFID EPCGlobal per la logistica e NFC per la customer experience dovrebbero esserci tre elementi serial con coppie di attributi numberingOrg/idQualifier: "CL"/"RFID", "GS1"/"RFID", "CL"/"NFC".

2.4 Tabelle di codifica utilizzate

Elenco delle tabelle di enumerazione utilizzate nel documento XML. I relativi codici sono presenti all'indirizzo: <http://www.ebiz-tcf.eu/moda-ml/imple/moda-ml-draft.asp?lingua=it&pag=6>

NT10 - tipo Avviso Spedizione
NT100 - Versione eBIZ TCFUpstream
NT11 - causale trasporto
NT16 - aliquota o causale IVA
NT18 - funzione messaggio
NT2 - qualificatore terzaparte
NT29 - formato data
NT3 - formato dato
NT51 - Criterio omogeneità riempimento collo
NT6 - ente codificatore
NT7 - unità di misura
T10 - ISO3166 - Nazione
T11 - tipo collo
T21 - tipo documento
T29 - tipo confezione filato
T3 - consegna - IncoTerm
T30 - tipo materiale confezione filato
T32 - confezione rocca filato
T33 - confezione filato - imballo esterno
T38 - condizioni di trasporto
T4 - confezione pezza - Tipo
T40 - tipo mezzo di trasporto
T421 - scala taglie: nazionalità
T422 - scala taglie: segmento di mercato
T423 - scala taglie: base
T44 - tipo codice addizionale
T5 - confezione pezza - Modalità
T6 - confezione pezza - Imballo
T8 - Trasporto - Modo

RICONOSCIMENTO



Questa azione fa parte del progetto eBIZ-4.0, che ha ricevuto finanziamenti dal programma COSME dell'Unione europea (2014-2020).

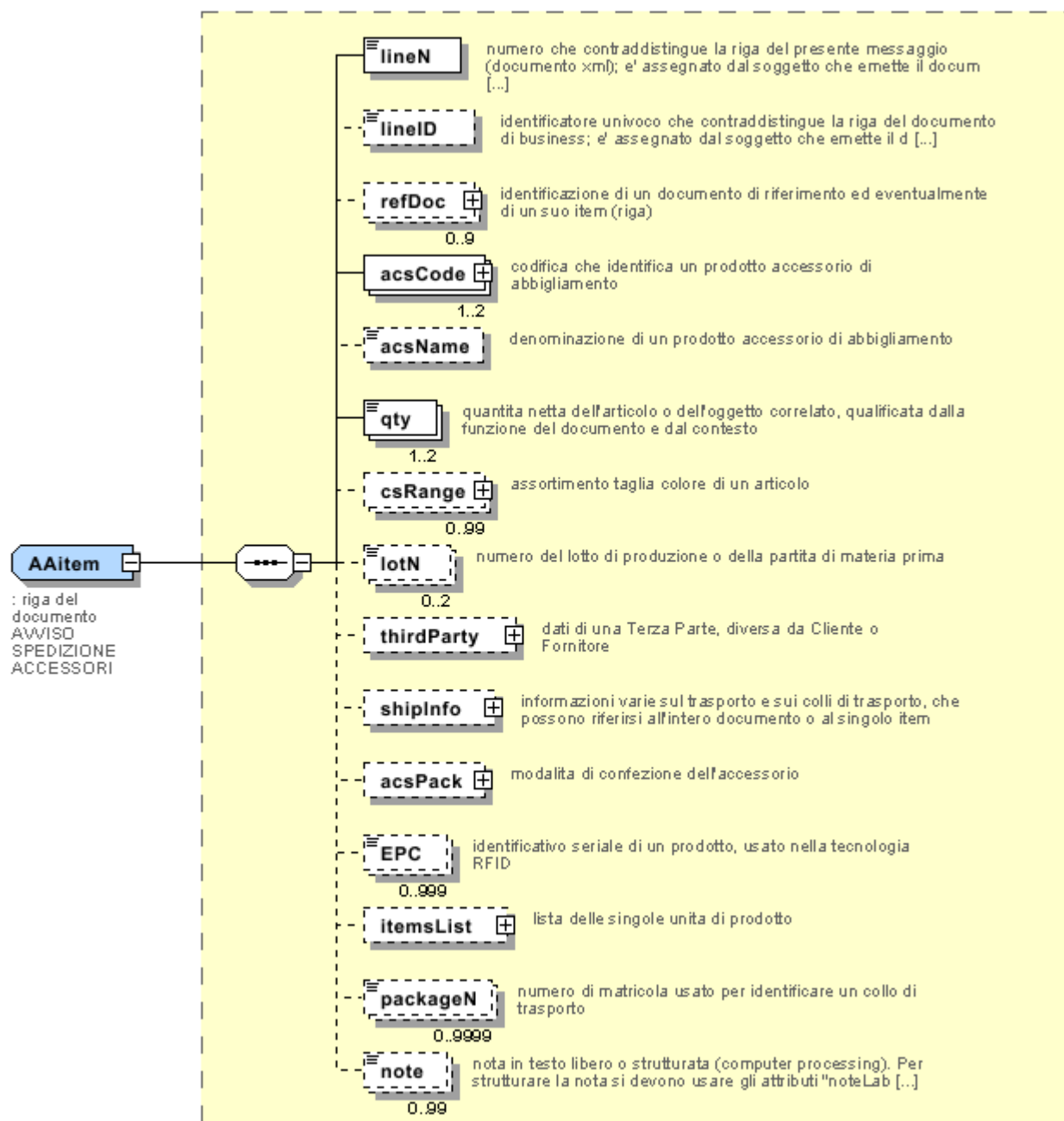
AVVERTENZA

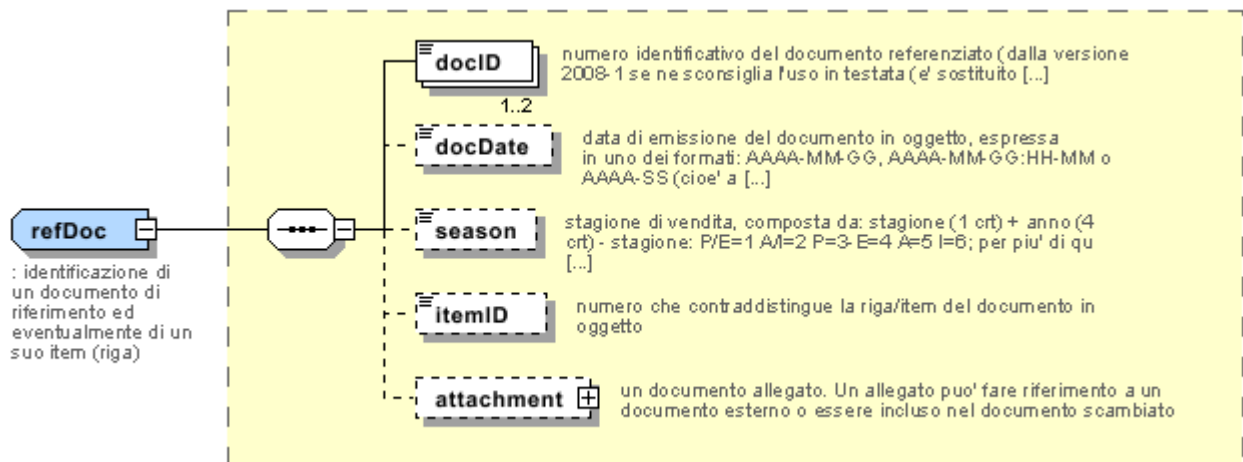
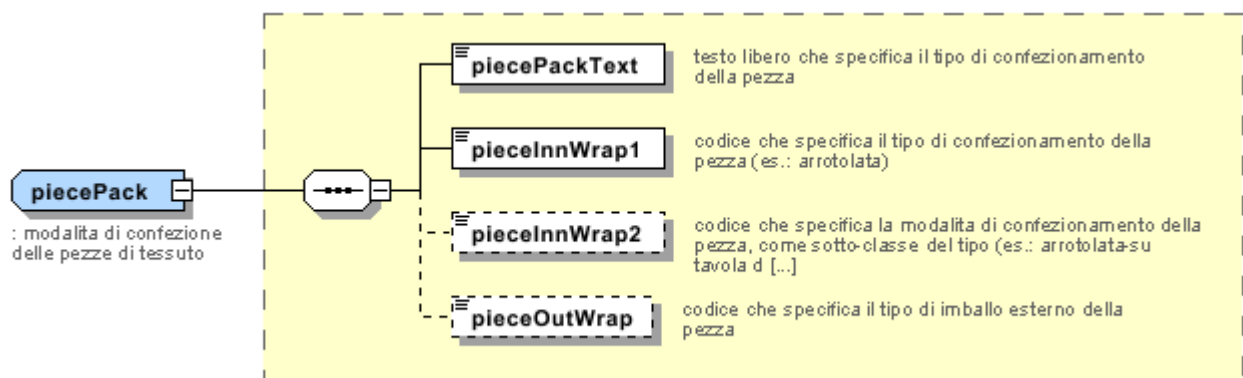
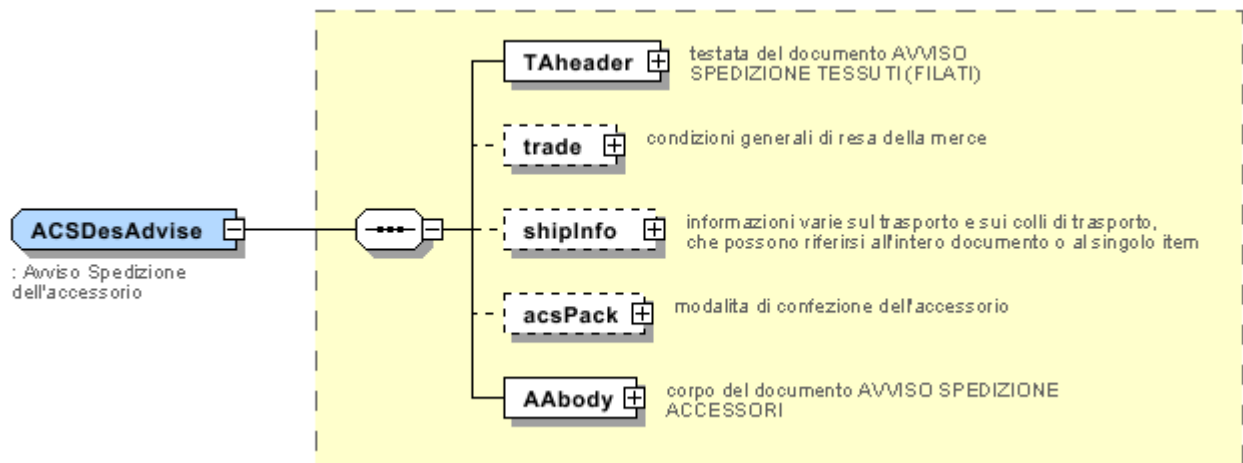
Il contenuto di questo documento rappresenta solo il punto di vista degli autori ed è di loro esclusiva responsabilità; non si può ritenere che rifletta le opinioni della Commissione europea e / o dell'Agenzia Esecutiva per le Piccole e Medie Imprese (EASME) o qualsiasi altro organismo dell'Unione europea.

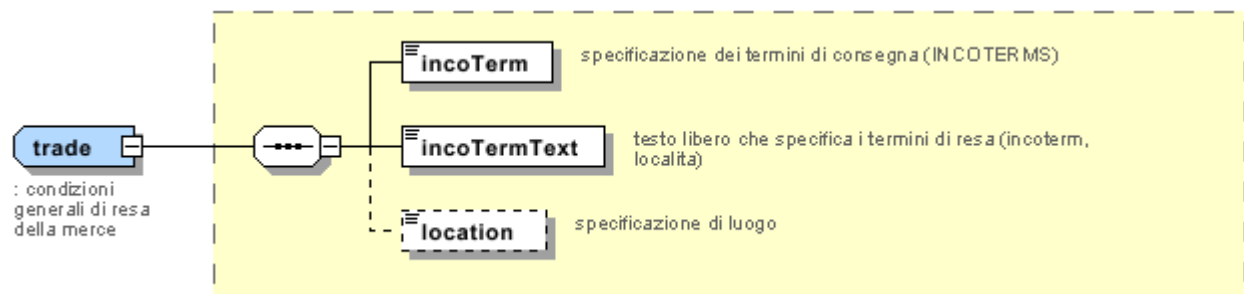
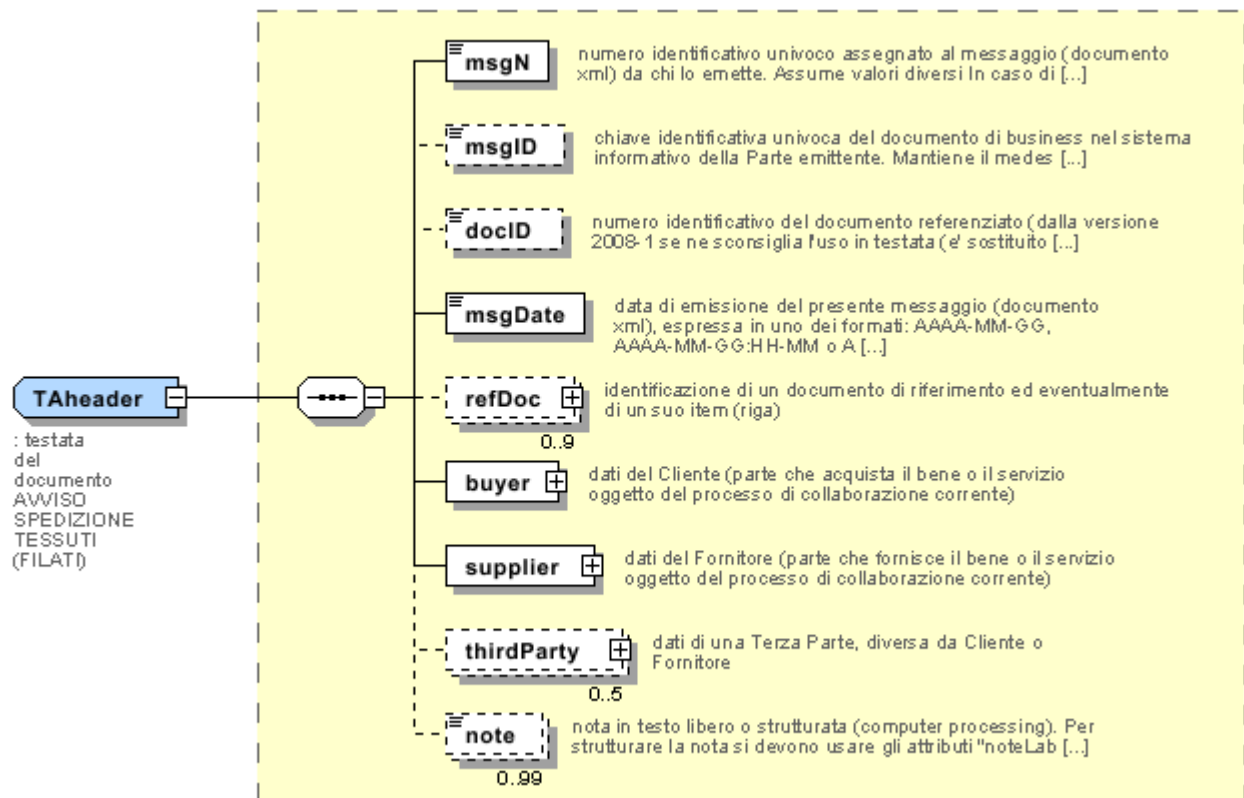
La Commissione europea e l'Agenzia non si assumono alcuna responsabilità per l'uso che può essere fatto delle informazioni in esso contenute.

Allegato A

Immagini rappresentative della struttura dei principali elementi complessi.







Allegato B

NT10 - tipo Avviso Spedizione

tipo di Avviso spedizione

Agenzia: eBIZ

tabella cod.: NT10

File lista codici (Generic code): http://www.ebiz.enea.it/moda-ml/repository/codelist/draft/gc_NT10.xml

Codice	Descrizione	Note di adozione	Data di inserimento
BRG	Rilavorazione gratuita		01/07/2013
CLP	Conto lavoro		05/12/2013
DDT	Reso conto lavoro		01/07/2013
DDV	Conto visione		01/07/2013
PKL	packing list		05/02/2018
PRE	pre-avviso		
RCD	Reso da conto deposito		01/07/2013
RDV	Reso Conto visione		05/12/2013
RNL	Reso merce non lavorata		01/07/2013
RRG	Reso Rilavorazione gratuita		05/12/2013
RSB	Reso conto vendita		05/12/2013
SBT	Vendita		01/07/2013
SCD	Conto deposito		05/12/2013
STD	standard		

NT100 - Versione eBIZ TCFUpstream

versione dizionario

Agenzia: eBIZ

tabella cod.: NT100

File lista codici (Generic code): http://www.ebiz.enea.it/moda-ml/repository/codelist/draft/gc_NT100.xml

Codice	Descrizione	Note di adozione	Data di inserimento
2013-1	v2013-1		01/07/2013
2018-1	v2018-1		04/11/2018
draft	draft		08/09/2017

NT11 - causale trasporto

causale del trasporto

Agenzia: eBIZ

tabella cod.: NT11

File lista codici (Generic code): http://www.ebiz.enea.it/moda-ml/repository/codelist/draft/gc_NT11.xml

Codice	Descrizione	Note di adozione	Data di inserimento
FOC	omaggio		
FRW	resa da rilavorazione		
FST	resa da deposito		
FVW	resa da visione		
FWK	resa da lavorazione		
IST	trattenuta in deposito		
NWK	resa non lavorata		
RJC	resa per scarto		
SEL	vendita		
STO	deposito		
VEW	visione		
WRK	lavorazione		

NT16 - aliquota o causale IVA

aliquota o causale IVA (DEPRECATO, usare dtScheme)

tabella cod.: NT16

File lista codici (Generic code): http://www.ebiz.enea.it/moda-ml/repository/codelist/draft/gc_NT16.xml

NT18 - funzione messaggio

funzione rivestita dal presente messaggio in relazione alla sua trasmissione

Agenzia: eBIZ

tabella cod.: NT18

File lista codici (Generic code): http://www.ebiz.enea.it/moda-ml/repository/codelist/draft/gc_NT18.xml

Codice	Descrizione	Note di adozione	Data di inserimento
CA	cancellazione documento presente		01/07/2013

CP	copia		
OR	originale		
RC	ritrasmissione correzione dati errati		
RT	ritrasmissione		

NT2 - qualificatore terzparte

qualificatore del ruolo della Terza Parte

Agenzia: eBIZ

tabella cod.: NT2

File lista codici (Generic code): http://www.ebiz.enea.it/moda-ml/repository/codelist/draft/gc_NT2.xml

Codice	Descrizione	Note di adozione	Data di inserimento
AG	Agente		
CO	Collaudatore		
DC	Destinatario Conferma		
DF	Destinatario Fattura		
DI	Destinatario per conoscenza (CC)		28/10/2014
DM	Destinatario Merce		
DP	Indirizzo consegna merce		
IM	Importatore		
OR	Originatore (cliente finale)		10/09/2014
SP	Spedizioniere		
TX	Autorità fiscale		

NT29 - formato data

formato in cui è espressa la data

Agenzia: eBIZ

tabella cod.: NT29

File lista codici (Generic code): http://www.ebiz.enea.it/moda-ml/repository/codelist/draft/gc_NT29.xml

Codice	Descrizione	Note di adozione	Data di inserimento
D	AAAA-MM-GG		
M	AAAA-MM-GG:HH-MM		
W	AAAA-SS (anno-settimana)		

NT3 - formato dato

formattazione di un campo secondo una specifica regola dell'Utente (regola locale)

Agenzia: eBIZ

tabella cod.: NT3

File lista codici (Generic code): http://www.ebiz.enea.it/moda-ml/repository/codelist/draft/gc_NT3.xml

Codice	Descrizione	Note di adozione	Data di inserimento
EN4	GS1-GLN		01/07/2013
MD	concordata tra le parti		

NT51 - Criterio omogeneità riempimento collo

Criterio omogeneità riempimento collo

Agenzia: eBIZ

tabella cod.: NT51

File lista codici (Generic code): http://www.ebiz.enea.it/moda-ml/repository/codelist/draft/gc_NT51.xml

Codice	Descrizione	Note di adozione	Data di inserimento
COL	Colore		08/09/2017
MOD	Modello		08/09/2017
SIZ	Taglia		08/09/2017

NT6 - ente codificatore

organizzazione che ha creato la codifica o immatricolazione in oggetto

Agenzia: eBIZ

tabella cod.: NT6

File lista codici (Generic code): http://www.ebiz.enea.it/moda-ml/repository/codelist/draft/gc_NT6.xml

Codice	Descrizione	Note di adozione	Data di inserimento
CL	cliente		
CO	collaudo tessile		
EN	GS1 (già EAN-International)		
ES	e-Stockflow		

FO	fornitore		
GS	GS1		01/07/2013
MF	Ministero Finanze (codice IVA)		
ML	Moda-ML		
SP	Service Provider		

NT7 - unità di misura

unità di misura fisica, è sottoinsieme della tabella di codifiche delle unità di misura Unit of Measure Code - UN/ECE REC 20 prodotto dalla United Nations Economic Commission for Europe (UN/ECE)

Agenzia: eBIZ / UN/ECE

tabella cod.: NT7

File lista codici (Generic code): http://www.ebiz.enea.it/moda-ml/repository/codelist/draft/gc_NT7.xml

Altro link: <http://docs.oasis-open.org/ubl/os-UBL-2.1/cl/gc/default/UnitOfMeasureCode-2.1.gc#>

Codice	Descrizione	Note di adozione	Data di inserimento
CMK	centimetro quadro		20/12/2017
CMQ	centimetro cubo		20/12/2017
CMT	centimetro		
CNE	centiNewton		
CO2TON	tonnellate di CO2		10/09/2014
COUPLES	paia		
DMQ	decimetro cubo		
E37	pixel		11/04/2018
GRM	grammo		
HUR	ora		
INH	inch		
KGM	kilogrammo		
KMT	kilometro		
KWH	kilowattora		10/09/2014
LBR	libbra		
MIN	minuto		
MMK	centimetro		20/12/2017
MMK	millimetro quadro		20/12/2017
MTK	metro quadro		20/12/2017
MTQ	metro cubo		

MTR	metro		
NMB	number		
ONZ	ounce		
P1	percentuale		
PPM	parti per milione		
PZ	pezzo o pezza		
RPM	giri per metro		
YRD	yard		

T10 - ISO3166 - Nazione

codice della nazione

Agenzia: ISO

tabella cod.: T10

File lista codici (Generic code): http://www.ebiz.enea.it/moda-ml/repository/codelist/draft/gc_T10.xml

Tabella non stampata: sono presenti 239 elementi, oltre il massimo previsto di 99 elementi.

T11 - tipo collo

codice che specifica il tipo di collo di trasporto (subset di UN/ECE 8053 ed UBL TransportEquipmentTypeCode-2.1)

Agenzia: eBIZ

tabella cod.: T11

File lista codici (Generic code): http://www.ebiz.enea.it/moda-ml/repository/codelist/draft/gc_T11.xml

Altro link: <http://docs.oasis-open.org/ubl/os-UBL-2.1/cl/gc/default/TransportEquipmentTypeCode-2.1.gc#>

Codice	Descrizione	Note di adozione	Data di inserimento
4A	Scatola, acciaio		
4C	Scatola, legno		
4G	Scatola, cartone		01/08/2018
4H	Scatola, plastica		01/08/2018
5H	Borsa, tessuto di plastica		01/08/2018
5L	Borsa, tessile		01/08/2018
5M	Borsa, carta		
AJ	Cono		01/08/2018
BL	Balla, compressa		01/08/2018

BN	Balla, non compressa		01/08/2018
BX	Scatola		
CI	scatola metallica		01/08/2018
CL	spirale/avvolgimento/rotolo		01/08/2018
CN	Container, non altrimenti specificato come equipaggiamento di trasporto		01/08/2018
CS	Astuccio		01/08/2018
CT	scatola di cartone		01/08/2018
EC	Borsa, plastica		01/08/2018
ED	Cassa, con base pallet		01/08/2018
EE	Cassa, con base pallet, in legno		01/08/2018
EF	Cassa, con base pallet, cartone		01/08/2018
EG	Cassa, con base pallet, plastica		01/08/2018
EH	Cassa, con base pallet, metallo		01/08/2018
FX	Borsa, contenitore flessibile		01/08/2018
HN	Appendiabiti		01/08/2018
NE	Non imballato		
NF	Unità singola, imballata o non imballata		01/08/2018
NG	Più unità, imballate o non imballate		01/08/2018
OA	Pallet, CHEP 40 cm x 60 cm		01/08/2018
OB	Pallet, CHEP 80 cm x 120 cm		01/08/2018
OC	Pallet, CHEP 100 cm x 120 cm		01/08/2018
OD	Pallet, AS 4068-1993		01/08/2018
OE	Pallet, ISO T11		01/08/2018
PE	europallet (80x120)		
PX	Pallet		
QS	Scatola, plastica, solido		
RJ	Rastrelliera appendiabiti		01/08/2018
RL	Bobina		01/08/2018
SO	Rocchetto		01/08/2018
TU	Tubo		
XD	Borsa, plastics film		
XK	Borsa, paper, multi-wall, water resistant		
ZZ	Definito reciprocamente		01/08/2018

T21 - tipo documento

tipo del documento cui si fa riferimento

Agenzia: eBIZ

tabella cod.: T21

File lista codici (Generic code): http://www.ebiz.enea.it/moda-ml/repository/codelist/draft/gc_T21.xml

Codice	Descrizione	Note di adozione	Data di inserimento
BOR	ordine aperto		01/02/2018
CAT	Listino - scheda tecnica		
CEO	Certificato di origine		13/04/2018
CER	Certificato		13/04/2018
COC	Cartella colore		
CRN	Nota di credito		08/09/2017
CTO	Disposizione controllo		01/07/2013
CTR	Contratto o capitolato		
CXF	File CxF3		01/07/2013
DAD	Disposizione rammendo		
DDT	ddt		
DEA	Avviso spedizione		
DER	Richiesta spedizione		
DR	Richiesta documento		02/12/2014
FOR	Previsione		02/12/2014
GSO	Offerta stock abbigliamento		
GSX	Modifica offerta stock abbigliamento		
INV	Fattura		
KCC	Disposizione Maglieria-Confezione		02/12/2014
KCI	Inventario Capi in Lavorazione		02/12/2014
M2M	Ordine su misura		02/12/2014
MAS	Carta modello		
MCI	Istruzioni visual merchandising		13/04/2018
OCH	Modifica ordine		
OFF	Offerta		
ORD	Ordine acquisto		
ORP	Risposta ordine		
OSR	Richiesta avanzamento ordine		
OSS	Stato offerta		02/12/2014

OST	Avanzamento ordine		
OUR	ns. riferimento		
QR	Report Qualita		02/12/2014
RAI	Inventario Materia Prima in Lavorazione		02/12/2014
RDC	Disposizione tintura materia prima		
RDH	Modifica disposizione tintura materia prima		
RDR	Risposta disposizione tintura materia prima		
REA	Avviso ricevimento		
REQ	Richiesta di Offerta		
RET	Ritorno merce		02/12/2014
RSC	Disposizione di filatura		
RSH	Modifica disposizione filatura		
RSR	Risposta disposizione filatura		
SCL	scheda lavorazione		
TFC	Disposizione tintura-finissaggio tessuto		
TFX	Modifica Disposizione Tintura-Finissaggio Tessuto		02/12/2014
TPC	Disposizione stampa tessuto		
TPX	Modifica Disposizione Stampa Tessuto		02/12/2014
TWI	Inventario tessuto in lavorazione		
VMI	istruzioni visual merchandising		01/02/2018
WAC	Disposizione orditura		
WEC	Disposizione tessitura		
YDC	Disposizione tintura filato		
YDH	Modifica disposizione tintura filato		
YDR	Risposta disposizione tintura filato		
YTC	Disposizione ritorcitura		
YWI	Inventario filato in lavorazione		

T29 - tipo confezione filato

tipo di confezione (avvolgimento) di un filato

Agenzia: eBIZ

tabella cod.: T29

File lista codici (Generic code): http://www.ebiz.enea.it/moda-ml/repository/codelist/draft/gc_T29.xml

Codice	Descrizione	Note di adozione	Data di inserimento
--------	-------------	------------------	---------------------

CIL	rocca cilindrica		
CON	rocca conica		
HNK	matassa		01/07/2013
MUF	focaccia		01/07/2013
SPL	rocchetto flangiato		
TUB	bobina da estrusione - tube		
XCO	superconica		

T3 - consegna - IncoTerm

specificazione dei termini di consegna (INCOTERMS)

Agenzia: Incoterms

tabella cod.: T3

File lista codici (Generic code): http://www.ebiz.enea.it/moda-ml/repository/codelist/draft/gc_T3.xml

Codice	Descrizione	Note di adozione	Data di inserimento
CFR	Costo e nolo (+ porto di destinazione)		
CIF	Costo, assicurazione e nolo (+ porto di destinazione)		
CIP	Franco destino - porto e assicurazione pagati (+ luogo di destinazione)		
CPT	Franco destino - porto pagato (+ luogo di destinazione)		
DAF	Franco frontiera (+ luogo di consegna)	according to Incoterms® 2010 it is obsolete	08/12/2017
DAP	Reso al luogo di destinazione (+ luogo di destinazione)	according to Incoterms® 2010	08/12/2017
DAT	Reso al Terminal (+ luogo di destinazione)	according to Incoterms® 2010	08/12/2017
DDP	Franco destino - sdoganato (+ luogo di destinazione)		
DDU	Franco destino - non sdoganato (+ luogo di destinazione)	according to Incoterms® 2010 it is obsolete, use DAP	08/12/2017
DEQ	Franco banchina (+ porto di destinazione)	according to Incoterms® 2010 it is obsolete	08/12/2017
DES	Franco nave (+ porto di destinazione)	according to Incoterms® 2010 it is obsolete	08/12/2017
EXW	Franco fabbrica (+ località)		
FAS	Franco sotto bordo (+ porto di imbarco)		

FCA	Franco trasportatore (+ località)		
FOB	Franco a bordo (+ porto di imbarco)		

T30 - tipo materiale confezione filato

tipo di materiale di cui è composta la confezione di un filato

Agenzia: eBIZ

tabella cod.: T30

File lista codici (Generic code): http://www.ebiz.enea.it/moda-ml/repository/codelist/draft/gc_T30.xml

Codice	Descrizione	Note di adozione	Data di inserimento
CA	cartone		
DY	rocche soffici per tintoria		
MT	metallo		01/07/2013
PL	plastica		

T32 - confezione rocca filato

tipo di involucro in cui è racchiusa una confezione di filato

Agenzia: eBIZ

tabella cod.: T32

File lista codici (Generic code): http://www.ebiz.enea.it/moda-ml/repository/codelist/draft/gc_T32.xml

Codice	Descrizione	Note di adozione	Data di inserimento
XA	nessun involucro		
XB	involucro cartaceo		01/07/2013
XD	involucro plastificato		

T33 - confezione filato - imballo esterno

codice che specifica l'imballo esterno di un filato

Agenzia: eBIZ

tabella cod.: T33

File lista codici (Generic code): http://www.ebiz.enea.it/moda-ml/repository/codelist/draft/gc_T33.xml

Codice	Descrizione	Note di adozione	Data di inserimento
--------	-------------	------------------	---------------------

00	DA COMPLETARE		
CB	scatola cartone		
CC	scatola cartone da 18 rocche		
CD	scatola cartone da 36 rocche		
XD	involucro plastificato		

T38 - condizioni di trasporto

condizione speciale di trasporto o servizio speciale richiesto allo Spedizioniere

tabella cod.: T38

File lista codici (Generic code): http://www.ebiz.enea.it/moda-ml/repository/codelist/draft/gc_T38.xml

Codice	Descrizione	Note di adozione	Data di inserimento
ACC	provvedere a sdoganamento		
CAL	caricamento merce a cura del Trasportatore		
CAU	scarico merce a cura del Trasportatore		
CMR	CMR carnet		
FFN	condizioni trasportatori nazionali		
FLD	condizioni speciali per carico completo		
NCC	non provvedere a sdoganamento		
PPB	costo imballo a carico Cliente		
PPS	costo imballo a carico Fornitore		
PRO	prova di avvenuta consegna		
RFR	ritorno contenitori gratuito		
RPC	ritorno contenitori pagato dal Cliente		
RPS	ritorno contenitori pagato dal Fornitore		
SHL	caricamento merce a cura del Fornitore		
SHU	scaricico merce a cura del Destinatario		

T4 - confezione pezza - Tipo

codice che specifica il tipo di confezionamento (avvolgimento) della pezza

Agenzia: eBIZ

tabella cod.: T4

File lista codici (Generic code): http://www.ebiz.enea.it/moda-ml/repository/codelist/draft/gc_T4.xml

Codice	Descrizione	Note di adozione	Data di inserimento
A	Affaldata tutta altezza		
B	Affaldata in doppio		
C	Affaldata su barchetta		
D	Avvolta tutta altezza		
E	Avvolta in doppio, piega sinistra		
F	Avvolta in doppio, piega destra		
G	Arrotolata tutta altezza, pezza singola		
H	Arrotolata tutta altezza, pezze diverse		
I	Arrotolata in doppio		
J	Arrotolata su tubo		

T40 - tipo mezzo di trasporto

mezzo usato per il trasporto, complessivo o relativo ad una tratta

Agenzia: eBIZ

tabella cod.: T40

File lista codici (Generic code): http://www.ebiz.enea.it/moda-ml/repository/codelist/draft/gc_T40.xml

Codice	Descrizione	Note di adozione	Data di inserimento
AIR	aereo		
SHP	nave		
TRU	camion		
VAN	furgone		

T421 - scala taglie: nazionalità

nazione o agenzia che identifica la scala taglie

Agenzia: eBIZ

tabella cod.: T421

File lista codici (Generic code): http://www.ebiz.enea.it/moda-ml/repository/codelist/draft/gc_T421.xml

Codice	Descrizione	Note di adozione	Data di inserimento
DE	Germania		
ES	Spagna		

EU	Europa		
FR	Francia		
IT	Italia		
UK	Regno Unito		
US	Stati Uniti		
XX	Internazionale		

T422 - scala taglie: segmento di mercato

segmento di mercato che identifica la scala taglie

Agenzia: eBIZ

tabella cod.: T422

File lista codici (Generic code): http://www.ebiz.enea.it/moda-ml/repository/codelist/draft/gc_T422.xml

Codice	Descrizione	Note di adozione	Data di inserimento
B	infanti		
C	ragazzi		
K	bimbi		
M	uomo		
U	unisex		
W	donna		

T423 - scala taglie: base

base della scala taglie

Agenzia: eBIZ

tabella cod.: T423

File lista codici (Generic code): http://www.ebiz.enea.it/moda-ml/repository/codelist/draft/gc_T423.xml

Codice	Descrizione	Note di adozione	Data di inserimento
1	numeri arabi		
2	numeri latini		
3	simboli		
4	lettere		
H	altezza		
L	lunghezza		

U	unica		
W	peso		

T44 - tipo codice aggiuntiva

qualificatore dell'elemento aggiuntivo di codifica di un prodotto

Agenzia: eBIZ

tabella cod.: T44

File lista codici (Generic code): http://www.ebiz.enea.it/moda-ml/repository/codelist/draft/gc_T44.xml

Codice	Descrizione	Note di adozione	Data di inserimento
CC	cartella colori		
CL	collezione		
CO	codice identificativo azienda		08/09/2017
DY	numero bagno		
LT	numero lotto/partita		
MDI	Made in		08/09/2017
MS	stadio di lavorazione		
PKG	confezionamento		09/09/2014
PL	linea di prodotto		
RGB	valore RGB		
SE	codice cimossa		

T5 - confezione pezza - Modalità

codice che specifica la modalità di confezionamento della pezza, come sotto-classe del tipo di confezionamento (avvolgimento)

Agenzia: eBIZ

tabella cod.: T5

File lista codici (Generic code): http://www.ebiz.enea.it/moda-ml/repository/codelist/draft/gc_T5.xml

Codice	Descrizione	Note di adozione	Data di inserimento
A	Aperta		
B	Affaldata 1 volta, non cucita		
C	Affaldata 2 volte, non cucita		
H	Affaldata 1 volta, cucita		

I	Affaldata 2 volte, cucita		
J	Senza nulla dentro, diritto all'interno		
K	Su cartone o tavola, diritto all'interno		
L	Su bobina (prodotto sensibile alla pressione), diritto all'interno		
M	Senza nulla dentro, rovescio all'interno		
N	Su cartone o tavola, rovescio all'interno		
O	Su bobina (prod. sensibile alla pressione), rovescio all'interno		
P	Senza nulla dentro, diritto all'interno (codice deprecato)		
Q	Su cartone, diritto all'interno		
R	Su tubo di legno, diritto all'interno		
S	Senza nulla dentro, rovescio all'interno (codice deprecato)		
T	Su cartone, rovescio all'interno		
U	Su tubo di legno, rovescio all'interno		

T6 - confezione pezza - Imballo

codice che specifica il tipo di imballo esterno della pezza

Agenzia: eBIZ

tabella cod.: T6

File lista codici (Generic code): http://www.ebiz.enea.it/moda-ml/repository/codelist/draft/gc_T6.xml

Codice	Descrizione	Note di adozione	Data di inserimento
0	Senza imballo		
1	Totalmente imballata		
2	Imballata, un lato aperto		
3	Imballata, aperta sui due lati		
4	Imballata, un lato aperto e angolo in vista		
5	Imballata in cartone		
6	Doppio imballo		

T8 - Trasporto - Modo

modo di trasporto, complessivo o relativo ad una tratta

Agenzia: eBIZ

tabella cod.: T8

File lista codici (Generic code): http://www.ebiz.enea.it/moda-ml/repository/codelist/draft/gc_T8.xml

Codice	Descrizione	Note di adozione	Data di inserimento
1	VIA MARE		
10	Corriere		01/07/2013
2	FERROVIA		
3	SU GOMMA		
4	VIA AEREA		
5	POSTA		
6	VIA AEREA + NAVE		
8	VIA D'ACQUA INTERNA		
9	MODO DA DEFINIRE		