



<http://www.ebiz-tcf.eu>

## GUIDA DI IMPLEMENTAZIONE

include COMPARAZIONE TRA VERSIONE CORRENTE e  
VERSIONE RILASCIATA PRECEDENTE  
TRANSAZIONE "INVENTARIO CAPI IN LAVORAZIONE"

Versione: v2018-1

Data di rilascio: 18/7/2019

Codice documento: G044rv

Documentazione Tecnica: <http://www.ebiz.enea.it>

Repository XML Schema: <http://www.ebiz.enea.it/moda-ml/repository/schema/v2018-1/default.asp>

Repository guide: <http://www.ebiz.enea.it/moda-ml/repository/guide/v2018-1/default.asp>

Nome file: G044rv-eBIZ-InventarioCapilnLavorazione.pdf

# 1. DESCRIZIONE DI BUSINESS

## 1.1 Scopo

Questa guida ha lo scopo di illustrare alle aziende del settore tessile abbigliamento la forma standard XML del tipo documento "INVENTARIO CAPI IN LAVORAZIONE", fornendo le istruzioni per il suo impiego nel contesto di commercio elettronico, come illustrato nei diagramma acclusi

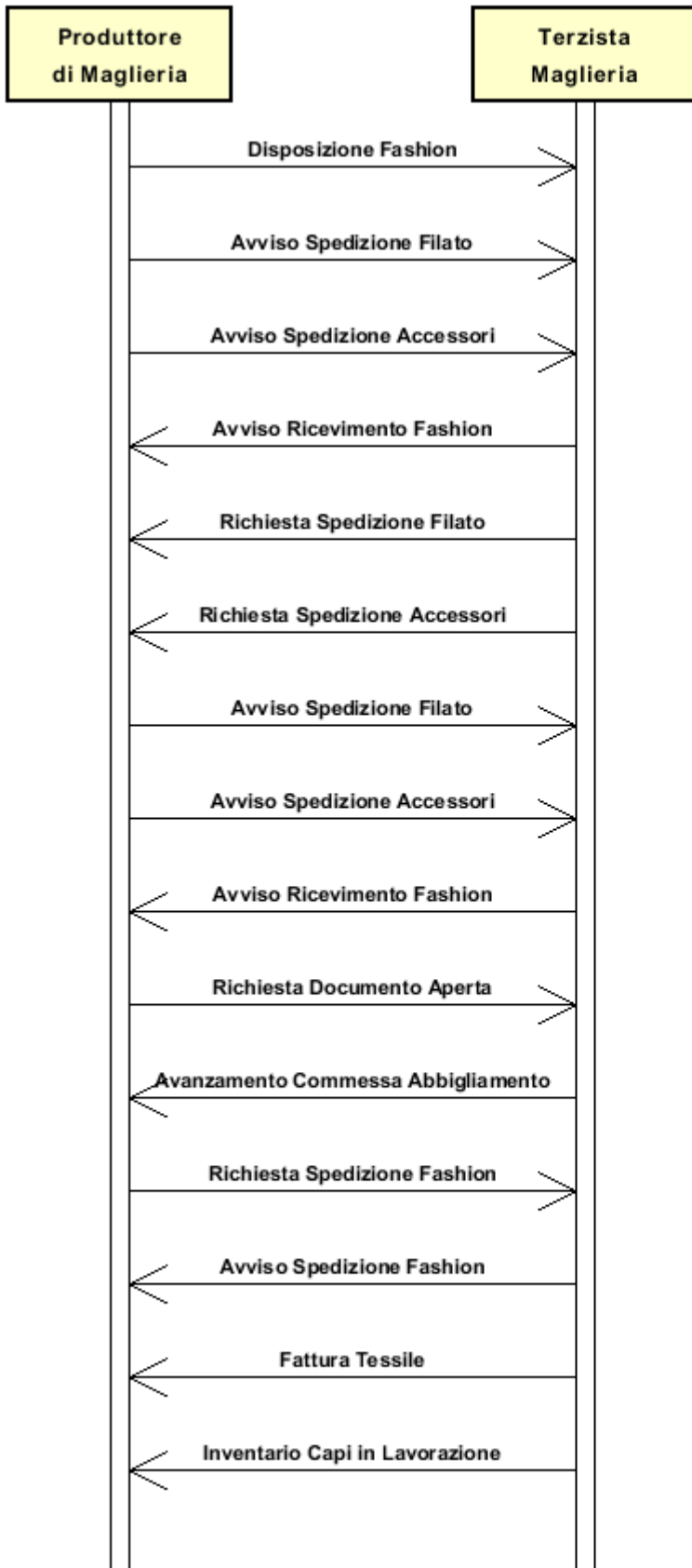
Tutte le regole necessarie per la costruzione e la validazione del documento sono espresse mediante uno specifico schema XML, che è presentato in dettaglio nel paragrafo "Guida alla implementazione".

## 1.2 Generalità

Questo documento può essere usato da un Terzista di maglieria o di confezione per fornire al Committente, periodicamente o a richiesta, i dati riguardanti le quantità di beni di sua proprietà in giacenza o in lavorazione. L'inventario può riferirsi a tutto il suo materiale giacente presso il Terzista o solo a quello di una specifica Disposizione di lavorazione; le quantità per articolo possono essere suddivise per classe di stock e collocazione fisica.

## 1.3. Scenario applicativo

Lavorazione e assemblaggio maglia



## 2. GUIDA ALLA IMPLEMENTAZIONE

### 2.1 Struttura generale del documento XML

Tutti i dati che possono essere scambiati tra le Parti con questa classe di documenti XML sono mostrati nella "Struttura del documento" (una visione semplificata dello schema) dove:

- i due numeri che seguono ciascun elemento indicano la sua "cardinalità" (numero minimo e massimo di ripetizioni ammesse); il numero minimo uguale a 0 indica un elemento opzionale, il numero minimo maggiore o uguale a 1 indica un elemento obbligatorio)
- il carattere grassetto denota gli elementi che sono "complessi semantici" ovvero aggregati di dati elementari costruiti ai fini della funzionalità e della riusabilità dell'informazione (gli elementi che sono contenuti in ogni elemento padre si individuano agevolmente per l'indentatura)
- il simbolo @ ed il carattere corsivo denotano un attributo dell'elemento che lo precede; qui la condizione d'uso (Required, Optional, ecc.) è indicata fra parentesi quadre

#### Legenda

- N: new element
- U: updated properties
- P: changes in children
- p: is a changed child
- A: changes in attributes
- a: is a new or changed attribute
- \*: is a subtype

### Struttura del documento XML

#### **GARWorkInv**

@msgfunction [Optional] [Default= OR]

@version [Optional] [Default= 2018-1]

@useProfile [Optional]

```
| GWHeader 1-1 (P)
| | msgN 1-1
| | - scegli -
| | msgID 0-1
| | - oppure -
| | docID 0-1
| | @numberingOrg [Optional]
| | - fine scelta -
| | msgDate 1-1
| | @dateForm [Optional]
| | inventoryDate 1-1
| | @dateForm [Optional]
| | refDoc 0-9 (P)
| | @docType [Required]
| | | docID 1-2 (p)
| | | @numberingOrg [Optional]
| | | docDate 0-1
| | | @dateForm [Optional]
| | | season 0-1 (A)
| | | @numberingOrg [Optional] (a)
| | | @codeList [Optional] (a)
| | | @listName [Optional] (a)
| | | @listVersion [Optional] (a)
| | | itemID 0-1 (U)
| | attachment 0-1 (N)
```

- | @uid [Optional]
- | | fileName 0-1 (N)
- | | @numberingOrg [Optional] (a)
- | | binaryObject 0-1 (N)
- | | @format [Optional] (Na)
- | | @mime [Optional] (Na)
- | | @encoding [Optional] (Na)
- | | @characterSet [Optional] (Na)
- | | **externalReference 0-99 (N)**
- | | | uri 1-1 (N)
- | | | @isURL [Optional] [Default= true] (Na)
- | | | mimeTypeCode 0-1 (N)
- | | | formatCode 0-1 (N)
- | | | encodingCode 0-1 (N)
- | | | characterSetCode 0-1 (N)

**buyer 1-1 (AP)**

- | @logo [Optional]
- | @sender [Optional] (a\*)
- | | id 1-1 (p)
- | | @numberingOrg [Optional]
- | | additionalIdentifier 0-9 (N)
- | | @numberingOrg [Optional] (a)
- | | @idQualifier [Optional] (Na)
- | | legalName 0-1 (U)
- | | dept 0-1
- | | subDept 0-1 (N)
- | | person 0-1
- | | | @email [Optional]
- | | | @phone [Optional]
- | | | @fax [Optional]
- | | street 0-1
- | | city 0-1
- | | subCountry 0-1
- | | country 0-1
- | | postCode 0-1

**subContractor 1-1 (AP)**

- | @sender [Optional] (a\*)
- | | id 1-1
- | | @numberingOrg [Optional]
- | | legalName 0-1 (U)
- | | dept 0-1
- | | subDept 0-1 (N)
- | | person 0-1
- | | | @email [Optional]
- | | | @phone [Optional]
- | | | @fax [Optional]
- | | street 0-1
- | | city 0-1
- | | subCountry 0-1
- | | country 0-1
- | | postCode 0-1

**thirdParty 0-5 (AP)**

- | @VAT [Optional]
- | @role [Required]
- | @sender [Optional] (a\*)
- | | id 1-1
- | | @numberingOrg [Optional]
- | | legalName 0-1 (U)
- | | dept 0-1
- | | subDept 0-1 (N)
- | | person 0-1

- | | | @email [Optional]
- | | | @phone [Optional]
- | | | @fax [Optional]
- | | | street 0-1
- | | | city 0-1
- | | | subCountry 0-1
- | | | country 0-1
- | | | postCode 0-1
- | | note 0-99
- | | | @numberingOrg [Optional]
- | | | @codeList [Optional]
- | | | @noteLabel [Optional]

**GWtbody 1-1**

**GWitem 1-unbounded (P)**

- | | lineN 1-1
- | | | @VAT [Optional]
- | | lineID 0-1 (N)
- | | **refDoc 0-9 (P)**
- | | | @docType [Required]
- | | | docID 1-2 (p)
- | | | | @numberingOrg [Optional]
- | | | docDate 0-1
- | | | | @dateForm [Optional]
- | | | season 0-1 (A)
- | | | | @numberingOrg [Optional] (a)
- | | | | @codeList [Optional] (a)
- | | | | @listName [Optional] (a)
- | | | | @listVersion [Optional] (a)
- | | | itemID 0-1 (U)
- | | | **attachment 0-1 (N)**
- | | | | @uid [Optional]
- | | | | | fileName 0-1 (N)
- | | | | | @numberingOrg [Optional]
- | | | | | binaryObject 0-1 (N)
- | | | | | @format [Optional] (N)
- | | | | | @mime [Optional] (N)
- | | | | | @encoding [Optional] (N)
- | | | | | @characterSet [Optional] (N)
- | | | | **externalReference 0-99 (N)**
- | | | | | uri 1-1 (N)
- | | | | | | @isURL [Optional] [Default= true] (Na)
- | | | | | | mimeTypeCode 0-1 (N)
- | | | | | | formatCode 0-1 (N)
- | | | | | | encodingCode 0-1 (N)
- | | | | | | characterSetCode 0-1 (N)

- scegli -

**garmentPartCode 1-1 (P)**

- | | | @numberingOrg [Optional]
- | | | gPart 1-1
- | | | mod 1-1
- | | | | @numberingOrg [Optional]
- | | | | @codeList [Optional]
- | | | | @listName [Optional]
- | | | | @listVersion [Optional]
- | | | fabric 0-1
- | | | | @numberingOrg [Optional]
- | | | | @codeList [Optional]
- | | | | @listName [Optional]
- | | | | @listVersion [Optional]
- | | | color 0-1

| | | @numberingOrg [Optional]  
 | | | @codeList [Optional]  
 | | | @listName [Optional]  
 | | | @listVersion [Optional]  
 | | | added 0-19  
 | | | @numberingOrg [Optional]  
 | | | @addType [Optional]  
 | | | size 0-1 (A)  
 | | | @numberingOrg [Optional] (a)  
 | | | @codeList [Optional]  
 | | | @listName [Optional] (a)  
 | | | @listVersion [Optional] (a)  
 | | | description 0-unbounded (AU)  
 | | | @ln [Optional] (N)

- oppure -

| | | **garmentCode 1-1**  
 | | | @numberingOrg [Optional]

- scegli -

| | | **garmentCodeB 1-1 (P)**  
 | | | @numberingOrg [Optional]  
 | | | mod 1-1  
 | | | @numberingOrg [Optional]  
 | | | @codeList [Optional]  
 | | | @listName [Optional]  
 | | | @listVersion [Optional]  
 | | | fabric 0-1  
 | | | @numberingOrg [Optional]  
 | | | @codeList [Optional]  
 | | | @listName [Optional]  
 | | | @listVersion [Optional]  
 | | | color 0-1  
 | | | @numberingOrg [Optional]  
 | | | @codeList [Optional]  
 | | | @listName [Optional]  
 | | | @listVersion [Optional]  
 | | | **garmentVariant 0-9 (N)**  
 | | | variantType 1-1 (N)  
 | | | @numberingOrg [Optional] (a)  
 | | | @codeList [Optional] (a)  
 | | | @listName [Optional] (a)  
 | | | @listVersion [Optional] (a)  
 | | | variantCode 1-1 (N)  
 | | | @numberingOrg [Optional] (a)  
 | | | @codeList [Optional] (a)  
 | | | @listName [Optional] (a)  
 | | | @listVersion [Optional] (a)  
 | | | drop 0-1 (A)  
 | | | @numberingOrg [Optional] (a)  
 | | | @codeList [Optional]  
 | | | @listName [Optional] (a)  
 | | | @listVersion [Optional] (a)  
 | | | size 0-1 (A)  
 | | | @numberingOrg [Optional] (a)  
 | | | @codeList [Optional]  
 | | | @listName [Optional] (a)  
 | | | @listVersion [Optional] (a)  
 | | | artGroup 0-1  
 | | | @numberingOrg [Optional]  
 | | | @codeList [Optional]  
 | | | @listName [Optional]  
 | | | @listVersion [Optional]

				added 0-9	
				@numberingOrg [Optional]	
				@addType [Optional]	
				description 0-unbounded (AU)	
				@ln [Optional] (N)	
				- oppure -	
				<b>garmentCodeA 1-1 (P)</b>	
				art 1-1 (U)	
				@numberingOrg [Optional]	
				@codeList [Optional]	
				@listName [Optional]	
				@listVersion [Optional]	
				description 0-unbounded (AU)	
				@ln [Optional] (N)	
				- fine scelta -	
				- fine scelta -	
				<b>inventory 1-9 (P)</b>	
				@invType [Required]	
				qty 1-2	
				@um [Required]	
				location 0-1	
				@LRI [Optional]	
				- scegli -	
				serialN 0-unbounded (AU)	
				@numberingOrg [Optional]	
				@idQualifier [Optional] (N)	
				- oppure -	
				<b>itemsList 0-1 (N)</b>	
				qualityLevel 0-1 (N)	
				@numberingOrg [Optional]	
				@codeList [Optional]	
				@listName [Optional]	
				@listVersion [Optional]	
				<b>itemIdentification 1-unbounded (N)</b>	
				serialN 1-9 (AU)	
				@numberingOrg [Optional]	
				@idQualifier [Optional] (N)	
				- fine scelta -	
				<b>actualPackageUnit 0-unbounded (N)</b>	
				@packageLevel [Optional] (a)	
				<b>packageIdentification 1-1 (N)</b>	
				packageN 1-1 (U)	
				@numberingOrg [Optional]	
				@packageContainerN [Optional]	
				serialN 0-9 (AU)	
				@numberingOrg [Optional]	
				@idQualifier [Optional] (N)	
				- scegli -	
				packageText 0-1 (U)	
				- oppure -	
				package 0-1 (p)	
				- fine scelta -	
				packageModelCode 0-1 (N)	
				@numberingOrg [Optional] (a)	
				volume 0-1	
				@um [Required]	
				netWeight 0-1	
				@um [Required]	
				grossWeight 0-1	
				@um [Required]	
				<b>packageDim 0-1 (p)</b>	



```

| | | | | length 1-1
| | | | | @um [Required]
| | | | | width 0-1
| | | | | @um [Required]
| | | | | height 0-1
| | | | | @um [Required]
| | | | | actualItemsPerPackage 0-1 (N)
| | | | | packagesList 0-1 (N)
| | | | | | packageIdentification 1-unbounded (N)
| | | | | | | packageN 1-1 (U)
| | | | | | | @numberingOrg [Optional]
| | | | | | | @packageContainerN [Optional]
| | | | | | | serialN 0-9 (AU)
| | | | | | | @numberingOrg [Optional]
| | | | | | | @idQualifier [Optional] (N)
| | | | | | itemsList 0-1 (N)
| | | | | | | qualityLevel 0-1 (N)
| | | | | | | @numberingOrg [Optional] (a)
| | | | | | | @codeList [Optional] (a)
| | | | | | | @listName [Optional] (a)
| | | | | | | @listVersion [Optional] (a)
| | | | | | | itemIdentification 1-unbounded (N)
| | | | | | | | serialN 1-9 (AU)
| | | | | | | | @numberingOrg [Optional]
| | | | | | | | @idQualifier [Optional] (N)
| | | | | | note 0-99
| | | | | | | @numberingOrg [Optional]
| | | | | | | @codeList [Optional]
| | | | | | | @noteLabel [Optional]
| | | | | | EPCList 0-1
| | | | | | | EPC 1-unbounded
| | | | | | | @numberingOrg [Optional]
| | | | | | | @TID [Optional]
| | | | | | note 0-99
| | | | | | | @numberingOrg [Optional]
| | | | | | | @codeList [Optional]
| | | | | | | @noteLabel [Optional]

```

## 2.2 Descrizione di dettaglio degli elementi del documento

Nelle tabelle seguenti vengono presentati tutti gli elementi (complessi e semplici) utilizzati in questo documento. La descrizione comprende: 1) informazioni proprie dell'elemento: tag, nome dell'elemento, breve descrizione, tipo di dato e vincoli sintattici; 2) informazioni relative all'uso dell'elemento in una particolare collocazione nel documento: xpath ed eventuali note relative a tale uso.

### 2.2.1 Elementi complessi (Aggregate Business Information Entities)

Sono elementi complessi gli elementi il cui contenuto è costituito da altri elementi (figli). Gli elementi complessi sono ordinati alfabeticamente.

<b>actualPackageUnit</b>	descrizione e identificazione di un singolo collo di trasporto (XPath GARWorkInv/GWlbody/GWlitem/inventory/actualPackageUnit) 0-unbounded (N)
<b>attachment</b>	un documento allegato. Un allegato può fare riferimento a un documento esterno o essere incluso nel documento scambiato (XPath GARWorkInv/GWlbody/GWlitem/refDoc/attachment) 0-1 (N) (XPath GARWorkInv/GWlheader/refDoc/attachment) 0-1 (N)
<b>buyer</b>	dati del Cliente (parte che acquista il bene o il servizio oggetto del processo di collaborazione corrente) - tipo base: Nad, (XPath GARWorkInv/GWlheader/buyer) 1-1 (AP)
<b>EPClist</b>	elenco di identificativi di un prodotto usato nella tecnologia RFID (XPath GARWorkInv/GWlbody/GWlitem/inventory/EPClist) 0-1 - note: <i>DEPRECATO, utilizzare serialN o itemsList</i>
<b>externalReference</b>	informazioni su un oggetto esterno al documento, ad esempio un documento o memorizzato in una locazione remota (XPath GARWorkInv/GWlheader/refDoc/attachment/externalReference) 0-99 (N) (XPath GARWorkInv/GWlbody/GWlitem/refDoc/attachment/externalReference) 0-99 (N)
<b>garmentCode</b>	codifica dell'articolo di abbigliamento (XPath GARWorkInv/GWlbody/GWlitem/garmentCode) 1-1
<b>garmentCodeA</b>	codifica dell'articolo di abbigliamento - tipo A (XPath GARWorkInv/GWlbody/GWlitem/garmentCode/garmentCodeA) 1-1 (P) - note: <i>qui deve indicarsi l'eventuale barcode EAN-13 o EAN-8</i>
<b>garmentCodeB</b>	codifica dell'articolo di abbigliamento - tipo B (XPath GARWorkInv/GWlbody/GWlitem/garmentCode/garmentCodeB) 1-1 (P)
<b>garmentPartCode</b>	codifica della componente o parte di un articolo fashion (XPath GARWorkInv/GWlbody/GWlitem/garmentPartCode) 1-1 (P)
<b>garmentVariant</b>	variante prodotto abbigliamento (XPath GARWorkInv/GWlbody/GWlitem/garmentCode/garmentCodeB/garmentVariant) 0-9 (N)
<b>GWlbody</b>	corpo del documento INVENTARIO CAPI IN LAVORAZIONE (XPath GARWorkInv/GWlbody) 1-1
<b>GWlheader</b>	testata del documento INVENTARIO CAPI IN LAVORAZIONE (XPath GARWorkInv/GWlheader) 1-1 (P)
<b>GWlitem</b>	riga del documento INVENTARIO CAPI IN LAVORAZIONE (XPath GARWorkInv/GWlbody/GWlitem) 1-unbounded (P)

<b>inventory</b>	dettaglio di uno stock di materiale con riferimento alle fasi di lavorazione: qu antità per classe di stock (XPath GARWorkInv/GWlbody/GWlitem/inventory) 1-9 (P)
<b>itemIdentification</b>	identificazione seriale di una unità di prodotto (XPath GARWorkInv/GWlbody/GWlitem/inventory/actualPackageUnit/itemsList/itemI dentification) 1-unbounded (N) - note: <i>identificazione di una singola unità di prodotto contenuta nella lista</i> (XPath GARWorkInv/GWlbody/GWlitem/inventory/itemsList/itemIdentification) 1-unb ounded (N) - note: <i>identificazione di una singola unità di prodotto contenuta nella lista</i>
<b>itemsList</b>	lista delle singole unità di prodotto (XPath GARWorkInv/GWlbody/GWlitem/inventory/actualPackageUnit/itemsList) 0-1 (N) (XPath GARWorkInv/GWlbody/GWlitem/inventory/itemsList) 0-1 (N) - note: <i>Usare questo elemento se si riportano matricole riferite a metodi di c odifica diversi per il medesimo articolo</i>
<b>packageDim</b>	dimensioni di un collo di trasporto (XPath GARWorkInv/GWlbody/GWlitem/inventory/actualPackageUnit/packageDim) 0-1 (p)
<b>packagelentification</b>	identificazione seriale di un collo (XPath GARWorkInv/GWlbody/GWlitem/inventory/actualPackageUnit/packagesList/ packagelentification) 1-unbounded (N) - note: <i>identificazione di un singolo package contenuto nella lista</i> (XPath GARWorkInv/GWlbody/GWlitem/inventory/actualPackageUnit/packagelenti fication) 1-1 (N)
<b>packagesList</b>	lista dei singoli colli (XPath GARWorkInv/GWlbody/GWlitem/inventory/actualPackageUnit/packagesList) 0-1 (N) - note: <i>lista dei colli contenuti in questo collo (quindi di livello inferiore ad ess o). Tutti i colli della lista dovrebbero essere preferibilmente di medesimo live llo</i>
<b>refDoc</b>	identificazione di un documento di riferimento ed eventualmente di un suo it em (riga) (XPath GARWorkInv/GWlbody/GWlitem/refDoc) 0-9 (P) (XPath GARWorkInv/GWlheader/refDoc) 0-9 (P)
<b>subContractor</b>	dati del Terzista - tipo base: Nad, (XPath GARWorkInv/GWlheader/subContractor) 1-1 (AP)
<b>thirdParty</b>	dati di una Terza Parte, diversa da Mittente e Destinatario del documento - tipo base: Nad, (XPath GARWorkInv/GWlheader/thirdParty) 0-5 (AP)

## 2.2.2 Elementi semplici (Basic Business Information Entities)

Sono elementi semplici gli elementi il cui contenuto è caratterizzato da un data type e da un dominio di valori. Gli elementi semplici sono ordinati alfabeticamente.

<b>actualItemsPerPackage</b>	quantità di articoli effettivamente contenuta nel collo - tipo base: decimal,
------------------------------	--

	(XPath GARWorkInv/GWlbody/GWlitem/inventory/actualPackageUnit/actualItemsPerPackage) 0-1 (N)
added	elemento aggiuntivo di codifica, non includibile nei precedenti - tipo base: string, lunghezza max: 80, (XPath GARWorkInv/GWlbody/GWlitem/garmentCode/garmentCodeB/added) 0-9 (XPath GARWorkInv/GWlbody/GWlitem/garmentPartCode/added) 0-19
additionalIdentifier	codice identificativo aggiuntivo della Parte in causa (Cliente, Fornitore, Destinatarario merce ecc..), ad esempio per registri delle dogane o altri registri - tipo base: string, lunghezza max: 15, (XPath GARWorkInv/GWlheader/buyer/additionalIdentifier) 0-9 (N) Best Practice - note: identificatori ad esempio per registri esportazioni, come MID (Manufacturer Identification Code), EORI (E.O.R.I. - Economic Operator Registration and Identification)
@addType	qualificatore dell'elemento aggiuntivo di codifica di un prodotto - tipo base: string, tabella cod.: T44 <a href="http://www.ebiz.enea.it/moda-ml/repository/codelist/v2018-1/gc_T44.xml">http://www.ebiz.enea.it/moda-ml/repository/codelist/v2018-1/gc_T44.xml</a> (XPath GARWorkInv/GWlbody/GWlitem/garmentPartCode/added/@addType) [Optional] - nota: addType consente di indicare il significato dell'elemento added; si consiglia fortemente di utilizzarlo sempre. (XPath GARWorkInv/GWlbody/GWlitem/garmentCode/garmentCodeB/added/@addType) [Optional] - nota: addType consente di indicare il significato dell'elemento added; si consiglia fortemente di utilizzarlo sempre.
art	codice articolo del prodotto - tipo base: string, lunghezza max: 80, (XPath GARWorkInv/GWlbody/GWlitem/garmentCode/garmentCodeA/art) 1-1 (U)
artGroup	codice che identifica la famiglia del prodotto - tipo base: string, lunghezza max: 40, (XPath GARWorkInv/GWlbody/GWlitem/garmentCode/garmentCodeB/artGroup) 0-1
binaryObject	Oggetto binario di grandi dimensioni contenente un documento allegato. E' raccomandata la codifica 'base64Binary' - tipo base: base64Binary, (XPath GARWorkInv/GWlheader/refDoc/attachment/binaryObject) 0-1 (N) (XPath GARWorkInv/GWlbody/GWlitem/refDoc/attachment/binaryObject) 0-1 (N)
@characterSet	set di caratteri dell'oggetto binario (esempi UTF-8, UTF-16, Windows-1252, ISO-8859-7,..) - tipo base: normalizedString, (XPath GARWorkInv/GWlheader/refDoc/attachment/binaryObject/@characterSet) [Optional] (Na) (XPath GARWorkInv/GWlbody/GWlitem/refDoc/attachment/binaryObject/@characterSet) [Optional] (N)
characterSetCode	il set di caratteri del documento esterno (ad esempio UTF-8, UTF-16, Windows-1252, ISO-8859-7,..) - tipo base: normalizedString, (XPath GARWorkInv/GWlbody/GWlitem/refDoc/attachment/externalReference/characterSetCode) 0-1 (N) (XPath GARWorkInv/GWlheader/refDoc/attachment/externalReference/characterSetCode) 0-1 (N)
city	nome della città - tipo base: string, lunghezza max: 40, (XPath GARWorkInv/GWlheader/subContractor/city) 0-1

	<p>(XPath GARWorkInv/GWlheader/buyer/city) 0-1  (XPath GARWorkInv/GWlheader/thirdParty/city) 0-1</p>
@codeList	<p>specifica l'indirizzo di rete (URL) dove si trova la lista di codici usati per istanziare l'elemento  - tipo base: string, lunghezza max: 255,  (XPath GARWorkInv/GWlbody/GWlitem/inventory/actualPackageUnit/note/@codeList) [Optional]  - nota: <i>deve usarsi per esplicitare (URL) la lista dei codici usati in "noteLabel"</i>  (XPath GARWorkInv/GWlheader/note/@codeList) [Optional]  - nota: <i>deve usarsi per esplicitare (URL) la lista dei codici usati in "noteLabel"</i>  (XPath GARWorkInv/GWlbody/GWlitem/refDoc/season/@codeList) [Optional] (a)  - nota: <i>questo attributo dovrebbe essere usato o singolarmente o in abbinamento con "listName" e "listVersion"</i>  (XPath GARWorkInv/GWlbody/GWlitem/note/@codeList) [Optional]  - nota: <i>deve usarsi per esplicitare (URL) la lista dei codici usati in "noteLabel"</i>  (XPath GARWorkInv/GWlbody/GWlitem/garmentCode/garmentCodeB/garmentVariant/variantType/@codeList) [Optional] (a)  - nota: <i>dovrebbe essere sempre valorizzato almeno uno tra questo attributo e "numberingOrg"</i>  (XPath GARWorkInv/GWlbody/GWlitem/garmentCode/garmentCodeB/color/@codeList) [Optional]  - nota: <i>questo attributo dovrebbe essere usato o singolarmente o in abbinamento con "listName" e "listVersion"</i>  (XPath GARWorkInv/GWlbody/GWlitem/garmentCode/garmentCodeB/fabric/@codeList) [Optional]  - nota: <i>dovrebbe essere sempre valorizzato almeno uno tra questo attributo e "numberingOrg"</i>  (XPath GARWorkInv/GWlbody/GWlitem/garmentCode/garmentCodeB/garmentVariant/variantCode/@codeList) [Optional] (a)  - nota: <i>dovrebbe essere sempre valorizzato almeno uno tra questo attributo e "numberingOrg"</i>  (XPath GARWorkInv/GWlbody/GWlitem/garmentCode/garmentCodeB/artGroup/@codeList) [Optional]  - nota: <i>dovrebbe essere sempre valorizzato almeno uno tra questo attributo e "numberingOrg"</i>  (XPath GARWorkInv/GWlbody/GWlitem/garmentCode/garmentCodeB/size/@codeList) [Optional]  (XPath GARWorkInv/GWlbody/GWlitem/garmentCode/garmentCodeB/drop/@codeList) [Optional]  (XPath GARWorkInv/GWlbody/GWlitem/garmentCode/garmentCodeB/mod/@codeList) [Optional]  - nota: <i>dovrebbe essere sempre valorizzato almeno uno tra questo attributo e "numberingOrg"</i>  (XPath GARWorkInv/GWlbody/GWlitem/garmentPartCode/fabric/@codeList) [Optional]  - nota: <i>dovrebbe essere sempre valorizzato almeno uno tra questo attributo e "numberingOrg"</i>  (XPath GARWorkInv/GWlbody/GWlitem/garmentPartCode/mod/@codeList) [Optional]  - nota: <i>dovrebbe essere sempre valorizzato almeno uno tra questo attributo e "numberingOrg"</i></p>

	<p>(XPath GARWorkInv/GWlbody/GWlitem/inventory/itemsList/qualityLevel/@codeList) [Optional]</p> <p>- nota: dovrebbe essere sempre valorizzato almeno uno tra questo attributo e "numberingOrg"</p> <p>(XPath GARWorkInv/GWlbody/GWlitem/garmentPartCode/color/@codeList) [Optional]</p> <p>- nota: questo attributo dovrebbe essere usato o singolarmente o in abbinamento con "listName" e "listVersion"</p> <p>(XPath GARWorkInv/GWlbody/GWlitem/garmentCode/garmentCodeA/art/@codeList) [Optional]</p> <p>- nota: dovrebbe essere sempre valorizzato almeno uno tra questo attributo e "numberingOrg"</p> <p>(XPath GARWorkInv/GWlbody/GWlitem/inventory/actualPackageUnit/itemsList/qualityLevel/@codeList) [Optional] (a)</p> <p>- nota: dovrebbe essere sempre valorizzato almeno uno tra questo attributo e "numberingOrg"</p> <p>(XPath GARWorkInv/GWlbody/GWlitem/garmentPartCode/size/@codeList) [Optional]</p> <p>(XPath GARWorkInv/GWlheader/refDoc/season/@codeList) [Optional] (a)</p> <p>- nota: questo attributo dovrebbe essere usato o singolarmente o in abbinamento con "listName" e "listVersion"</p>
color	<p>codice della variante colore, quando non incluso nel codice modello o tessuto</p> <p>- tipo base: string, lunghezza max: 15,</p> <p>(XPath GARWorkInv/GWlbody/GWlitem/garmentPartCode/color) 0-1</p> <p>- note: nel caso di un componente, dovrebbe essere lo stesso codice assegnato al capo intero</p> <p>(XPath GARWorkInv/GWlbody/GWlitem/garmentCode/garmentCodeB/color) 0-1</p>
country	<p>codice della nazione</p> <p>- tipo base: string, tabella cod.: T10</p> <p><a href="http://www.ebiz.enea.it/moda-ml/repository/codelist/v2018-1/gc_T10.xml">http://www.ebiz.enea.it/moda-ml/repository/codelist/v2018-1/gc_T10.xml</a></p> <p>(XPath GARWorkInv/GWlheader/buyer/country) 0-1</p> <p>(XPath GARWorkInv/GWlheader/subContractor/country) 0-1</p> <p>(XPath GARWorkInv/GWlheader/thirdParty/country) 0-1</p>
@dateForm	<p>formato in cui è espressa la data</p> <p>- tipo base: string, tabella cod.: NT29</p> <p><a href="http://www.ebiz.enea.it/moda-ml/repository/codelist/v2018-1/gc_NT29.xml">http://www.ebiz.enea.it/moda-ml/repository/codelist/v2018-1/gc_NT29.xml</a></p> <p>(XPath GARWorkInv/GWlheader/refDoc/docDate/@dateForm) [Optional]</p> <p>(XPath GARWorkInv/GWlheader/inventoryDate/@dateForm) [Optional]</p> <p>(XPath GARWorkInv/GWlheader/msgDate/@dateForm) [Optional]</p> <p>(XPath GARWorkInv/GWlbody/GWlitem/refDoc/docDate/@dateForm) [Optional]</p>
dept	<p>nome o codice di una unità (Divisione, Ufficio, Stabilimento) contattata all'interno della Parte</p> <p>- tipo base: string, lunghezza max: 40,</p> <p>(XPath GARWorkInv/GWlheader/thirdParty/dept) 0-1</p> <p>(XPath GARWorkInv/GWlheader/subContractor/dept) 0-1</p> <p>(XPath GARWorkInv/GWlheader/buyer/dept) 0-1</p>
description	<p>descrizione in testo libero. Il contenuto dell'elemento deve essere unico, eventualmente tradotto e ripetuto in più lingue (quindi ogni istanza ha lingua differente).</p> <p>- tipo base: string, lunghezza max: 250,</p> <p>(XPath GARWorkInv/GWlbody/GWlitem/garmentPartCode/description) 0-unbounded (AU)</p> <p>- note: Descrizione riferita alla parte</p> <p>(XPath GARWorkInv/GWlbody/GWlitem/garmentCode/garmentCodeA/description) 0-unbounded (AU)</p> <p>- note: Descrizione riferita al prodotto</p>

	<p>(XPath  GARWorkInv/GWlbody/GWlitem/garmentCode/garmentCodeB/description) 0  - unbounded (AU)  - note: <i>Descrizione riferita al prodotto</i></p>
docDate	<p>data di emissione del documento in oggetto, espressa in uno dei formati: AA  AA-MM-GG, AAAA-MM-GG:HH-MM o AAAA-SS (cioè anno-settimana)  - tipo base: string,  (XPath GARWorkInv/GWlbody/GWlitem/refDoc/docDate) 0-1  (XPath GARWorkInv/GWlheader/refDoc/docDate) 0-1</p>
docID	<p>numero identificativo del documento referenziato (dalla versione 2008-1 se  ne sconsiglia l'uso in testata (è sostituito da msgID)  - tipo base: string, lunghezza max: 80,  (XPath GARWorkInv/GWlheader/refDoc/docID) 1-2 (p)Best Practice  (XPath GARWorkInv/GWlheader/docID) 0-1  (XPath GARWorkInv/GWlbody/GWlitem/refDoc/docID) 1-2 (p)Best Practice</p>
@docType	<p>tipo del documento cui si fa riferimento  - tipo base: string, tabella cod.: T21  <a href="http://www.ebiz.enea.it/moda-ml/repository/codelist/v2018-1/gc_T21.xml">http://www.ebiz.enea.it/moda-ml/repository/codelist/v2018-1/gc_T21.xml</a>  (XPath GARWorkInv/GWlbody/GWlitem/refDoc/@docType) [Required]  (XPath GARWorkInv/GWlheader/refDoc/@docType) [Required]</p>
drop	<p>codice drop del capo di confezione  - tipo base: string, lunghezza max: 15,  (XPath  GARWorkInv/GWlbody/GWlitem/garmentCode/garmentCodeB/drop) 0-1 (A)  - note: <i>Indicare il drop qui se è unico per tutte le taglie del modello. Altriment  i indicarlo all'interno dell'elemento csRange.</i></p>
@email	<p>indirizzo di posta elettronica di una persona contattata  - tipo base: string, lunghezza max: 250,  (XPath GARWorkInv/GWlheader/subContractor/person/@email) [Optional]  (XPath GARWorkInv/GWlheader/thirdParty/person/@email) [Optional]  (XPath GARWorkInv/GWlheader/buyer/person/@email) [Optional]</p>
@encoding	<p>algoritmo di decodifica dell'oggetto binario  - tipo base: normalizedString,  (XPath  GARWorkInv/GWlheader/refDoc/attachment/binaryObject/@encoding) [Opti  onal] (Na)  (XPath GARWorkInv/GWlbody/GWlitem/refDoc/attachment/  binaryObject/@encoding) [Optional] (N)</p>
encodingCode	<p>l'algoritmo di codifica / decodifica utilizzato con l'oggetto esterno (ad esempi  o 'base64Binary')  - tipo base: normalizedString,  (XPath  GARWorkInv/GWlheader/refDoc/attachment/externalReference/encodingCo  de) 0-1 (N)  (XPath GARWorkInv/GWlbody/GWlitem/refDoc/attachment/  externalReference/encodingCode) 0-1 (N)</p>
EPC	<p>identificativo seriale di un prodotto, usato nella tecnologia RFID  - tipo base: string,  (XPath GARWorkInv/GWlbody/GWlitem/inventory/EPClist/EPC) 1-unbounded</p>
fabric	<p>codice tessuto del capo di confezione  - tipo base: string, lunghezza max: 15,  (XPath  GARWorkInv/GWlbody/GWlitem/garmentCode/garmentCodeB/fabric) 0-1  (XPath GARWorkInv/GWlbody/GWlitem/garmentPartCode/fabric) 0-1  - note: <i>nel caso di un componente, dovrebbe essere lo stesso codice asseg  nato al capo intero</i></p>

@fax	numero di fax di una persona contattata - tipo base: string, lunghezza max: 35, (XPath GARWorkInv/GWlheader/buyer/person/@fax) [Optional] (XPath GARWorkInv/GWlheader/thirdParty/person/@fax) [Optional] (XPath GARWorkInv/GWlheader/subContractor/person/@fax) [Optional]
fileName	nome identificativo univoco del file - tipo base: string, lunghezza max: 255, (XPath GARWorkInv/GWlbody/GWlitem/refDoc/attachment/fileName) 0-1 (N) (XPath GARWorkInv/GWlheader/refDoc/attachment/fileName) 0-1 (N)
@format	formato del contenuto binario (esempio xml, pdf, doc,...) - tipo base: string, (XPath GARWorkInv/GWlheader/refDoc/attachment/binaryObject/@format) [Optional] (XPath GARWorkInv/GWlbody/GWlitem/refDoc/attachment/ binaryObject/@format) [Optional] (N)
formatCode	il formato dell'oggetto esterno (esempio xml, pdf, doc,...) - tipo base: normalizedString, (XPath GARWorkInv/GWlheader/refDoc/attachment/externalReference/formatCode) 0-1 (N) (XPath GARWorkInv/GWlbody/GWlitem/refDoc/attachment/ externalReference/formatCode) 0-1 (N)
gPart	codice che specifica il tipo di componente o parte di un prodotto fashion (manica, collo, ...) - tipo base: string, tabella cod.: T48 <a href="http://www.ebiz.enea.it/moda-ml/repository/codelist/v2018-1/gc_T48.xml">http://www.ebiz.enea.it/moda-ml/repository/codelist/v2018-1/gc_T48.xml</a> (XPath GARWorkInv/GWlbody/GWlitem/garmentPartCode/gPart) 1-1
grossWeight	peso lordo, dichiarato a fini di trasporto o doganali - tipo base: decimal, min incluso: 0, cifre decimali: 2, (XPath GARWorkInv/GWlbody/GWlitem/inventory/actualPackageUnit/grossWeight) 0-1
height	altezza effettiva dell'oggetto specificato - tipo base: decimal, min incluso: 0, cifre decimali: 2, (XPath GARWorkInv/GWlbody/GWlitem/inventory/actualPackageUnit/packageDimension) 0-1
id	codice identificativo primario della Parte in causa (Cliente, Fornitore, Destinatarario merce ecc.), si raccomanda il formato: codice nazione (ISO 3166) + partita IVA (11 crt), con il qualificatore "numberingOrg"= MF - tipo base: string, lunghezza max: 15, (XPath GARWorkInv/GWlheader/buyer/id) 1-1 (p) (XPath GARWorkInv/GWlheader/subContractor/id) 1-1 (XPath GARWorkInv/GWlheader/thirdParty/id) 1-1
@idQualifier	Qualificatore che distingue l'identificativo. - tipo base: string, (XPath GARWorkInv/GWlbody/GWlitem/inventory/actualPackageUnit/itemsList/itemIdentification/serialN/@idQualifier) [Optional] (N) - nota: questo attributo va utilizzato nel caso che numberingOrg non sia sufficiente a indicare la natura del seriale (XPath GARWorkInv/GWlbody/GWlitem/inventory/actualPackageUnit/packagesList/packageIdentification/serialN/@idQualifier) [Optional] (N) - nota: questo attributo va utilizzato nel caso che numberingOrg non sia sufficiente a indicare la natura del seriale (XPath GARWorkInv/GWlbody/GWlitem/inventory/itemsList/ itemIdentification/serialN/@idQualifier) [Optional] (N)



	<p>- nota: questo attributo va utilizzato nel caso che numberingOrg non sia sufficiente a indicare la natura del seriale (XPath <a href="#">GARWorkInv/GWlbody/GWlitem/inventory/actualPackageUnit/packageIdentification/serialN/@idQualifier</a>) [Optional] (N)</p> <p>- nota: questo attributo va utilizzato nel caso che numberingOrg non sia sufficiente a indicare la natura del seriale (XPath <a href="#">GARWorkInv/GWlbody/GWlitem/inventory/serialN/@idQualifier</a>) [Optional] (N)</p> <p>- nota: questo attributo va utilizzato nel caso che numberingOrg non sia sufficiente a indicare la natura del seriale (XPath <a href="#">GARWorkInv/GWlheader/buyer/additionalIdentifier/@idQualifier</a>) [Optional] (Na)</p> <p>- nota: questo attributo va utilizzato nel caso che numberingOrg non sia sufficiente o adeguato a indicare la natura dell'identificatore</p>
inventoryDate	<p>data di esecuzione contabile di un inventario, espressa in uno dei formati: AAA-MM-GG, AAAA-MM-GG:HH-MM o AAAA-SS (cioè anno-settimana)</p> <p>- tipo base: string, (XPath <a href="#">GARWorkInv/GWlheader/inventoryDate</a>) 1-1</p>
@invType	<p>classificazione di uno stock di materiale con riferimento alle fasi di lavorazione</p> <p>- tipo base: string, tabella cod.: T47 <a href="http://www.ebiz.enea.it/moda-ml/repository/codelist/v2018-1/gc_T47.xml">http://www.ebiz.enea.it/moda-ml/repository/codelist/v2018-1/gc_T47.xml</a> (XPath <a href="#">GARWorkInv/GWlbody/GWlitem/inventory/@invType</a>) [Required]</p>
@isURL	<p>indica se l'elemento a cui si riferisce e' un URL (true) oppure no (false)</p> <p>- tipo base: boolean, (XPath <a href="#">GARWorkInv/GWlbody/GWlitem/refDoc/attachment/externalReference/uri/@isURL</a>) [Optional] [Default= true] (Na)</p> <p>- nota: l'uso di URL è raccomandato (XPath <a href="#">GARWorkInv/GWlheader/refDoc/attachment/externalReference/uri/@isURL</a>) [Optional] [Default= true] (Na)</p> <p>- nota: l'uso di URL è raccomandato</p>
itemID	<p>numero che contraddistingue la riga/item del documento in oggetto</p> <p>- tipo base: string, lunghezza max: 40, (XPath <a href="#">GARWorkInv/GWlheader/refDoc/itemID</a>) 0-1 (U) (XPath <a href="#">GARWorkInv/GWlbody/GWlitem/refDoc/itemID</a>) 0-1 (U)</p>
legalName	<p>ragione sociale della Parte</p> <p>- tipo base: string, lunghezza max: 250, (XPath <a href="#">GARWorkInv/GWlheader/thirdParty/legalName</a>) 0-1 (U) (XPath <a href="#">GARWorkInv/GWlheader/buyer/legalName</a>) 0-1 (U) (XPath <a href="#">GARWorkInv/GWlheader/subContractor/legalName</a>) 0-1 (U)</p>
length	<p>lunghezza effettiva dell'oggetto specificato</p> <p>- tipo base: decimal, min incluso: 0, cifre decimali: 2, (XPath <a href="#">GARWorkInv/GWlbody/GWlitem/inventory/actualPackageUnit/packageDim/length</a>) 1-1</p> <p>- note: qui si deve indicare anche la dimensione massima</p>
lineID	<p>identificatore univoco che contraddistingue la riga del documento di business; e' assegnato dal soggetto che emette il documento.</p> <p>- tipo base: string, lunghezza max: 30, (XPath <a href="#">GARWorkInv/GWlbody/GWlitem/lineID</a>) 0-1 (N)</p>
lineN	<p>numero che contraddistingue la riga del presente messaggio (documento xml); è assegnato dal soggetto che emette il documento. Solitamente è un progressivo, ma non sempre.</p> <p>- tipo base: positiveInteger, min incluso: 1, max incluso: 9999, (XPath <a href="#">GARWorkInv/GWlbody/GWlitem/lineN</a>) 1-1</p>

<p>@listName</p>	<p>il nome della lista di codici usati per istanziare l'elemento (può avere intento descrittivo, p.es. 'tecnologie di stampa', oppure non averlo, ad es. 'T264')</p> <p>- tipo base: string, lunghezza max: 40,</p> <p>(XPath  GARWorkInv/GWlbody/GWlitem/garmentCode/garmentCodeB/garmentVariant/variantType/@listName) [Optional] (a)</p> <p>- nota: questo attributo dovrebbe essere usato sempre in abbinamento a "numberingOrg"</p> <p>(XPath GARWorkInv/GWlbody/GWlitem/garmentPartCode/color/@listName) [Optional]</p> <p>- nota: questo attributo dovrebbe essere usato sempre in abbinamento a "numberingOrg"</p> <p>(XPath  GARWorkInv/GWlbody/GWlitem/garmentCode/garmentCodeB/garmentVariant/variantCode/@listName) [Optional] (a)</p> <p>- nota: questo attributo dovrebbe essere usato sempre in abbinamento a "numberingOrg"</p> <p>(XPath GARWorkInv/GWlbody/GWlitem/garmentPartCode/fabric/@listName) [Optional]</p> <p>- nota: questo attributo dovrebbe essere usato sempre in abbinamento a "numberingOrg"</p> <p>(XPath  GARWorkInv/GWlbody/GWlitem/garmentCode/garmentCodeB/color/@listName) [Optional]</p> <p>- nota: questo attributo dovrebbe essere usato sempre in abbinamento a "numberingOrg"</p> <p>(XPath  GARWorkInv/GWlbody/GWlitem/garmentCode/garmentCodeB/fabric/@listName) [Optional]</p> <p>- nota: questo attributo dovrebbe essere usato sempre in abbinamento a "numberingOrg"</p> <p>(XPath  GARWorkInv/GWlbody/GWlitem/garmentCode/garmentCodeB/mod/@listName) [Optional]</p> <p>- nota: questo attributo dovrebbe essere usato sempre in abbinamento a "numberingOrg"</p> <p>(XPath  GARWorkInv/GWlbody/GWlitem/inventory/actualPackageUnit/itemsList/qualityLevel/@listName) [Optional] (a)</p> <p>- nota: questo attributo dovrebbe essere usato sempre in abbinamento a "numberingOrg"</p> <p>(XPath GARWorkInv/GWlbody/GWlitem/garmentPartCode/size/@listName) [Optional] (a)</p> <p>- nota: questo attributo dovrebbe essere usato sempre in abbinamento a "numberingOrg"</p> <p>(XPath GARWorkInv/GWlbody/GWlitem/garmentPartCode/mod/@listName) [Optional]</p> <p>- nota: questo attributo dovrebbe essere usato sempre in abbinamento a "numberingOrg"</p> <p>(XPath  GARWorkInv/GWlbody/GWlitem/garmentCode/garmentCodeB/artGroup/@listName) [Optional]</p> <p>- nota: questo attributo dovrebbe essere usato sempre in abbinamento a "numberingOrg"</p> <p>(XPath GARWorkInv/GWlbody/GWlitem/refDoc/season/@listName) [Optional] (a)</p> <p>- nota: questo attributo dovrebbe essere usato sempre in abbinamento a "numberingOrg"</p> <p>(XPath GARWorkInv/GWlheader/refDoc/season/@listName) [Optional] (a)</p> <p>- nota: questo attributo dovrebbe essere usato sempre in abbinamento a "numberingOrg"</p> <p>(XPath GARWorkInv/GWlbody/GWlitem/inventory/itemsList/qualityLevel/@listName) [Optional]</p> <p>- nota: questo attributo dovrebbe essere usato sempre in abbinamento a "numberingOrg"</p>
------------------	--

	<p>(XPath  GARWorkInv/GWlbody/GWlitem/garmentCode/garmentCodeA/art/@listName) [Optional]  - nota: questo attributo dovrebbe essere usato sempre in abbinamento a "numberingOrg"</p> <p>(XPath  GARWorkInv/GWlbody/GWlitem/garmentCode/garmentCodeB/size/@listName) [Optional] (a)  - nota: questo attributo dovrebbe essere usato sempre in abbinamento a "numberingOrg"</p> <p>(XPath  GARWorkInv/GWlbody/GWlitem/garmentCode/garmentCodeB/drop/@listName) [Optional] (a)  - nota: questo attributo dovrebbe essere usato sempre in abbinamento a "numberingOrg"</p>
@listVersion	<p>specifica la versione della lista di codici usati per istanziare l'elemento  - tipo base: string, lunghezza max: 6,</p> <p>(XPath  GARWorkInv/GWlbody/GWlitem/garmentCode/garmentCodeB/mod/@listVersion) [Optional]  - nota: questo attributo dovrebbe essere usato sempre in abbinamento a "numberingOrg" e "listName"</p> <p>(XPath  GARWorkInv/GWlbody/GWlitem/garmentCode/garmentCodeB/artGroup/@listVersion) [Optional]  - nota: questo attributo dovrebbe essere usato sempre in abbinamento a "numberingOrg" e "listName"</p> <p>(XPath  GARWorkInv/GWlbody/GWlitem/inventory/actualPackageUnit/itemsList/qualityLevel/@listVersion) [Optional] (a)  - nota: questo attributo dovrebbe essere usato sempre in abbinamento a "numberingOrg" e "listName"</p> <p>(XPath  GARWorkInv/GWlbody/GWlitem/garmentCode/garmentCodeB/size/@listVersion) [Optional] (a)  - nota: questo attributo dovrebbe essere usato sempre in abbinamento a "numberingOrg" e "listName"</p> <p>(XPath GARWorkInv/GWlheader/refDoc/season/@listVersion) [Optional] (a)  - nota: questo attributo dovrebbe essere usato sempre in abbinamento a "numberingOrg" e "listName"</p> <p>(XPath  GARWorkInv/GWlbody/GWlitem/garmentCode/garmentCodeB/garmentVariant/variantType/@listVersion) [Optional] (a)  - nota: questo attributo dovrebbe essere usato sempre in abbinamento a "numberingOrg" e "listName"</p> <p>(XPath GARWorkInv/GWlbody/GWlitem/inventory/itemsList/qualityLevel/@listVersion) [Optional]  - nota: questo attributo dovrebbe essere usato sempre in abbinamento a "numberingOrg" e "listName"</p> <p>(XPath  GARWorkInv/GWlbody/GWlitem/garmentCode/garmentCodeB/garmentVariant/variantCode/@listVersion) [Optional] (a)  - nota: questo attributo dovrebbe essere usato sempre in abbinamento a "numberingOrg" e "listName"</p> <p>(XPath  GARWorkInv/GWlbody/GWlitem/garmentCode/garmentCodeB/color/@listVersion) [Optional]  - nota: questo attributo dovrebbe essere usato sempre in abbinamento a "numberingOrg" e "listName"</p> <p>(XPath  GARWorkInv/GWlbody/GWlitem/garmentCode/garmentCodeB/fabric/@listVersion) [Optional]  - nota: questo attributo dovrebbe essere usato sempre in abbinamento a "numberingOrg" e "listName"</p>

	<p>(XPath  GARWorkInv/GWlbody/GWlitem/garmentCode/garmentCodeA/art/@listVersion) [Optional]  - nota: questo attributo dovrebbe essere usato sempre in abbinamento a "numberingOrg" e "listName"</p> <p>(XPath  GARWorkInv/GWlbody/GWlitem/garmentCode/garmentCodeB/drop/@listVersion) [Optional] (a)  - nota: questo attributo dovrebbe essere usato sempre in abbinamento a "numberingOrg" e "listName"</p> <p>(XPath GARWorkInv/GWlbody/GWlitem/garmentPartCode/color/@listVersion) [Optional]  - nota: questo attributo dovrebbe essere usato sempre in abbinamento a "numberingOrg" e "listName"</p> <p>(XPath GARWorkInv/GWlbody/GWlitem/garmentPartCode/size/@listVersion) [Optional] (a)  - nota: questo attributo dovrebbe essere usato sempre in abbinamento a "numberingOrg" e "listName"</p> <p>(XPath GARWorkInv/GWlbody/GWlitem/garmentPartCode/fabric/@listVersion) [Optional]  - nota: questo attributo dovrebbe essere usato sempre in abbinamento a "numberingOrg" e "listName"</p> <p>(XPath GARWorkInv/GWlbody/GWlitem/garmentPartCode/mod/@listVersion) [Optional]  - nota: questo attributo dovrebbe essere usato sempre in abbinamento a "numberingOrg" e "listName"</p> <p>(XPath GARWorkInv/GWlbody/GWlitem/refDoc/season/@listVersion) [Optional] (a)  - nota: questo attributo dovrebbe essere usato sempre in abbinamento a "numberingOrg" e "listName"</p>
@ln	<p>Codice lingua.  - tipo base: string, tabella cod.: NT60  <a href="http://www.ebiz.enea.it/moda-ml/repository/codelist/v2018-1/gc_NT60.xml">http://www.ebiz.enea.it/moda-ml/repository/codelist/v2018-1/gc_NT60.xml</a>  (XPath GARWorkInv/GWlbody/GWlitem/garmentPartCode/description/@ln) [Optional] (N)  (XPath  GARWorkInv/GWlbody/GWlitem/garmentCode/garmentCodeA/description/@ln) [Optional] (N)  (XPath  GARWorkInv/GWlbody/GWlitem/garmentCode/garmentCodeB/description/@ln) [Optional] (N)</p>
location	<p>specificazione di luogo  - tipo base: string, lunghezza max: 40,  (XPath GARWorkInv/GWlbody/GWlitem/inventory/location) 0-1</p>
@logo	<p>logo aziendale (URL dell'immagine in formato jpg o gif). Si raccomanda che l'immagine non ecceda i 640 pixel di larghezza.  - tipo base: string, lunghezza max: 255,  (XPath GARWorkInv/GWlheader/buyer/@logo) [Optional]</p>
@LRI	<p>attributo usato per formattare un campo secondo una specifica regola dell'Utente (regola locale)  - tipo base: string, tabella cod.: NT3  <a href="http://www.ebiz.enea.it/moda-ml/repository/codelist/v2018-1/gc_NT3.xml">http://www.ebiz.enea.it/moda-ml/repository/codelist/v2018-1/gc_NT3.xml</a>  (XPath GARWorkInv/GWlbody/GWlitem/inventory/location/@LRI) [Optional]</p>
@mime	<p>tipo mime dell'oggetto binario  - tipo base: normalizedString,  (XPath GARWorkInv/GWlbody/GWlitem/refDoc/attachment/binaryObject/@mime) [Optional] (N)  (XPath  GARWorkInv/GWlheader/refDoc/attachment/binaryObject/@mime) [Optional] (Na)</p>

mimeCode	<p>tipo mime dell'oggetto esterno</p> <p>- tipo base: normalizedString, (XPath <a href="#">GARWorkInv/GWlheader/refDoc/attachment/externalReference/mimeCode</a>) 0-1 (N)<sup>Best Practice</sup> (XPath <a href="#">GARWorkInv/GWlbody/GWlitem/refDoc/attachment/externalReference/mimeCode</a>) 0-1 (N)<sup>Best Practice</sup></p>
mod	<p>codice modello del capo di confezione</p> <p>- tipo base: string, lunghezza max: 15, (XPath <a href="#">GARWorkInv/GWlbody/GWlitem/garmentCode/garmentCodeB/mod</a>) 1-1 (XPath <a href="#">GARWorkInv/GWlbody/GWlitem/garmentPartCode/mod</a>) 1-1</p> <p>- note: <i>nel caso di un componente, dovrebbe essere lo stesso codice assegnato al capo intero</i></p>
msgDate	<p>data di emissione del presente messaggio (documento xml), espressa in uno dei formati: AAAA-MM-GG, AAAA-MM-GG:HH-MM o AAAA-SS (cioè anno-settimana)</p> <p>- tipo base: string, (XPath <a href="#">GARWorkInv/GWlheader/msgDate</a>) 1-1</p>
@msgfunction	<p>funzione rivestita dal presente messaggio in relazione alla sua trasmissione</p> <p>- tipo base: string, tabella cod.: NT18 <a href="http://www.ebiz.enea.it/moda-ml/repository/codelist/v2018-1/gc_NT18.xml">http://www.ebiz.enea.it/moda-ml/repository/codelist/v2018-1/gc_NT18.xml</a> (XPath <a href="#">GARWorkInv/@msgfunction</a>) [Optional] [Default= OR]</p>
msgID	<p>chiave identificativa univoca del documento di business nel sistema informativo della Parte emittente. Mantiene il medesimo valore In caso di più spedizioni del medesimo documento di business.</p> <p>- tipo base: string, lunghezza max: 35, (XPath <a href="#">GARWorkInv/GWlheader/msgID</a>) 0-1</p>
msgN	<p>numero identificativo univoco assegnato al messaggio (documento xml) da chi lo emette. Assume valori diversi In caso di più spedizioni del medesimo documento di business.</p> <p>- tipo base: string, lunghezza max: 35, (XPath <a href="#">GARWorkInv/GWlheader/msgN</a>) 1-1</p>
netWeight	<p>peso netto dichiarato a fini di trasporto o doganali</p> <p>- tipo base: decimal, min incluso: 0, cifre decimali: 2, (XPath <a href="#">GARWorkInv/GWlbody/GWlitem/inventory/actualPackageUnit/netWeight</a>) 0-1</p>
note	<p>nota in testo libero o strutturata (computer processing). Per strutturare la nota si devono usare gli attributi "noteLabel" e "codelist"</p> <p>- tipo base: string, lunghezza max: 350, (XPath <a href="#">GARWorkInv/GWlbody/GWlitem/inventory/actualPackageUnit/note</a>) 0-99 (XPath <a href="#">GARWorkInv/GWlheader/note</a>) 0-99 (XPath <a href="#">GARWorkInv/GWlbody/GWlitem/note</a>) 0-99</p>
@noteLabel	<p>qualificatore dell'argomento di una nota</p> <p>- tipo base: string, lunghezza max: 35, (XPath <a href="#">GARWorkInv/GWlheader/note/@noteLabel</a>) [Optional]</p> <p>- nota: <i>deve usarsi per qualificare l'argomento della nota</i> (XPath <a href="#">GARWorkInv/GWlbody/GWlitem/note/@noteLabel</a>) [Optional]</p> <p>- nota: <i>deve usarsi per qualificare l'argomento della nota</i> (XPath <a href="#">GARWorkInv/GWlbody/GWlitem/inventory/actualPackageUnit/note/@noteLabel</a>) [Optional]</p> <p>- nota: <i>deve usarsi per qualificare l'argomento della nota</i></p>

<p>@numberingOrg</p>	<p>organizzazione che ha creato la codifica o immatricolazione in oggetto</p> <ul style="list-style-type: none"> <li>- tipo base: string, tabella cod.: NT6</li> <li><a href="http://www.ebiz.enea.it/moda-ml/repository/codelist/v2018-1/gc_NT6.xml">http://www.ebiz.enea.it/moda-ml/repository/codelist/v2018-1/gc_NT6.xml</a></li> <li>(XPath GARWorkInv/GWlheader/refDoc/season/@numberingOrg) [Optional] (a)</li> <li>- nota: questo attributo dovrebbe essere usato o singolarmente o in abbinamento con "listName" e "listVersion"</li> <li>(XPath GARWorkInv/GWlbody/GWlitem/garmentCode/garmentCodeA/art/@numberingOrg) [Optional]</li> <li>- nota: questo attributo dovrebbe essere usato o singolarmente o in abbinamento con "listName" e "listVersion"</li> <li>(XPath GARWorkInv/GWlbody/GWlitem/refDoc/attachment/fileName/@numberingOrg) [Optional]</li> <li>(XPath GARWorkInv/GWlheader/subContractor/id/@numberingOrg) [Optional]</li> <li>(XPath GARWorkInv/GWlbody/GWlitem/inventory/actualPackageUnit/itemsList/itemIdentification/serialN/@numberingOrg) [Optional]</li> <li>- nota: qui deve specificarsi il soggetto che ha assegnato la matricola (se diverso dal Fornitore)</li> <li>(XPath GARWorkInv/GWlheader/note/@numberingOrg) [Optional]</li> <li>- nota: deve usarsi per esplicitare la organizzazione che creato la lista dei codici usati in "noteLabel"</li> <li>(XPath GARWorkInv/GWlbody/GWlitem/inventory/actualPackageUnit/packageMode/ICode/@numberingOrg) [Optional] (a)</li> <li>(XPath GARWorkInv/GWlbody/GWlitem/inventory/actualPackageUnit/packageIdentification/serialN/@numberingOrg) [Optional]</li> <li>- nota: qui deve specificarsi il soggetto che ha assegnato la matricola (se diverso dal Fornitore)</li> <li>(XPath GARWorkInv/GWlbody/GWlitem/inventory/actualPackageUnit/itemsList/qualityLevel/@numberingOrg) [Optional] (a)</li> <li>- nota: questo attributo dovrebbe essere usato o singolarmente o in abbinamento con "listName" e "listVersion"</li> <li>(XPath GARWorkInv/GWlheader/docID/@numberingOrg) [Optional]</li> <li>- nota: qui si può specificare quale numerazione è usata per identificare il documento (es.: del Cliente, del Fornitore, ..)</li> <li>(XPath GARWorkInv/GWlbody/GWlitem/inventory/actualPackageUnit/packagesList/packageIdentification/packageN/@numberingOrg) [Optional]</li> <li>(XPath GARWorkInv/GWlbody/GWlitem/inventory/actualPackageUnit/packagesList/packageIdentification/serialN/@numberingOrg) [Optional]</li> <li>- nota: qui deve specificarsi il soggetto che ha assegnato la matricola (se diverso dal Fornitore)</li> <li>(XPath GARWorkInv/GWlheader/refDoc/docID/@numberingOrg) [Optional]</li> <li>- nota: qui si può specificare quale numerazione è usata per identificare il documento (es.: del Cliente, del Fornitore, ..)</li> <li>(XPath GARWorkInv/GWlbody/GWlitem/inventory/itemsList/qualityLevel/@numberingOrg) [Optional]</li> <li>- nota: questo attributo dovrebbe essere usato o singolarmente o in abbinamento con "listName" e "listVersion"</li> <li>(XPath GARWorkInv/GWlbody/GWlitem/inventory/serialN/@numberingOrg) [Optional]</li> <li>- nota: qui deve specificarsi il soggetto che ha assegnato la matricola (se diverso dal Fornitore)</li> <li>(XPath GARWorkInv/GWlbody/GWlitem/refDoc/season/@numberingOrg) [Optional] (a)</li> <li>- nota: questo attributo dovrebbe essere usato o singolarmente o in abbinamento con "listName" e "listVersion"</li> <li>(XPath GARWorkInv/GWlbody/GWlitem/inventory/actualPackageUnit/packageIdentification/packageN/@numberingOrg) [Optional]</li> <li>(XPath GARWorkInv/GWlbody/GWlitem/refDoc/docID/@numberingOrg) [Optional]</li> </ul>
----------------------	---

- nota: *qui si può specificare quale numerazione è usata per identificare il documento (es.: del Cliente, del Fornitore, ..)*  
(XPath GARWorkInv/GWlbody/GWlitem/inventory/itemsList/itemIdentification/serialN/@numberingOrg) [Optional]

- nota: *qui deve specificarsi il soggetto che ha assegnato la matricola (se diverso dal Fornitore)*  
(XPath GARWorkInv/GWlheader/thirdParty/id/@numberingOrg) [Optional]  
(XPath GARWorkInv/GWlbody/GWlitem/note/@numberingOrg) [Optional]

- nota: *deve usarsi per esplicitare la organizzazione che creato la lista dei codici usati in "noteLabel"*  
(XPath GARWorkInv/GWlbody/GWlitem/garmentCode/garmentCodeB/garmentVariant/variantType/@numberingOrg) [Optional] (a)

- nota: *questo attributo dovrebbe essere usato o singolarmente o in abbinamento con "listName" e "listVersion"*  
(XPath GARWorkInv/GWlbody/GWlitem/garmentPartCode/color/@numberingOrg) [Optional]

- nota: *questo attributo dovrebbe essere usato o singolarmente o in abbinamento con "listName" e "listVersion"*  
(XPath GARWorkInv/GWlbody/GWlitem/garmentPartCode/fabric/@numberingOrg) [Optional]

- nota: *questo attributo dovrebbe essere usato o singolarmente o in abbinamento con "listName" e "listVersion"*  
(XPath GARWorkInv/GWlbody/GWlitem/garmentCode/garmentCodeB/drop/@numberingOrg) [Optional] (a)

- nota: *questo attributo dovrebbe essere usato o singolarmente o in abbinamento con "listName" e "listVersion"*  
(XPath GARWorkInv/GWlbody/GWlitem/garmentCode/garmentCodeB/garmentVariant/variantCode/@numberingOrg) [Optional] (a)

- nota: *questo attributo dovrebbe essere usato o singolarmente o in abbinamento con "listName" e "listVersion"*  
(XPath GARWorkInv/GWlheader/buyer/additionalIdentifier/@numberingOrg) [Optional] (a)

- nota: *qui deve specificarsi il soggetto che ha assegnato il codice*  
(XPath GARWorkInv/GWlbody/GWlitem/garmentCode/garmentCodeB/mod/@numberingOrg) [Optional]

- nota: *questo attributo dovrebbe essere usato o singolarmente o in abbinamento con "listName" e "listVersion"*  
(XPath GARWorkInv/GWlbody/GWlitem/garmentPartCode/size/@numberingOrg) [Optional] (a)

- nota: *questo attributo dovrebbe essere usato o singolarmente o in abbinamento con "listName" e "listVersion"*  
(XPath GARWorkInv/GWlbody/GWlitem/garmentCode/@numberingOrg) [Optional]

(XPath GARWorkInv/GWlbody/GWlitem/garmentCode/garmentCodeB/@numberingOrg) [Optional]

(XPath GARWorkInv/GWlbody/GWlitem/garmentCode/garmentCodeB/color/@numberingOrg) [Optional]

- nota: *questo attributo dovrebbe essere usato o singolarmente o in abbinamento con "listName" e "listVersion"*  
(XPath GARWorkInv/GWlheader/buyer/id/@numberingOrg) [Optional]

(XPath GARWorkInv/GWlbody/GWlitem/garmentCode/garmentCodeB/fabric/@numberingOrg) [Optional]

- nota: *questo attributo dovrebbe essere usato o singolarmente o in abbinamento con "listName" e "listVersion"*  
(XPath GARWorkInv/GWlbody/GWlitem/garmentPartCode/added/@numberingOrg) [Optional]

- nota: *questo attributo dovrebbe essere usato o singolarmente o in abbinamento con "listName" e "listVersion"*

	<p>(XPath  GARWorkInv/GWlbody/GWlitem/garmentCode/garmentCodeB/size/@numberingOrg) [Optional] (a)  - nota: questo attributo dovrebbe essere usato o singolarmente o in abbinamento con "listName" e "listVersion"</p> <p>(XPath  GARWorkInv/GWlbody/GWlitem/inventory/actualPackageUnit/note/@numberingOrg) [Optional]  - nota: deve usarsi per esplicitare la organizzazione che creato la lista dei codici usati in "noteLabel"</p> <p>(XPath GARWorkInv/GWlbody/GWlitem/garmentPartCode/@numberingOrg) [Optional]  (XPath GARWorkInv/GWlbody/GWlitem/inventory/EPClist/EPC/@numberingOrg) [Optional]  (XPath  GARWorkInv/GWlbody/GWlitem/garmentCode/garmentCodeB/artGroup/@numberingOrg) [Optional]  - nota: questo attributo dovrebbe essere usato o singolarmente o in abbinamento con "listName" e "listVersion"</p> <p>(XPath GARWorkInv/GWlheader/refDoc/attachment/fileName/@numberingOrg) [Optional] (a)  (XPath GARWorkInv/GWlbody/GWlitem/garmentPartCode/mod/@numberingOrg) [Optional]  - nota: questo attributo dovrebbe essere usato o singolarmente o in abbinamento con "listName" e "listVersion"</p> <p>(XPath  GARWorkInv/GWlbody/GWlitem/garmentCode/garmentCodeB/added/@numberingOrg) [Optional]  - nota: questo attributo dovrebbe essere usato o singolarmente o in abbinamento con "listName" e "listVersion"</p>
package	<p>codice che specifica il tipo di collo di trasporto  - tipo base: string, tabella cod.: T11  <a href="http://www.ebiz.enea.it/moda-ml/repository/codelist/v2018-1/gc_T11.xml">http://www.ebiz.enea.it/moda-ml/repository/codelist/v2018-1/gc_T11.xml</a>  (XPath  GARWorkInv/GWlbody/GWlitem/inventory/actualPackageUnit/package) 0-1 (p)</p>
@packageContainerN	<p>riferimento al collo esterno in cui questo collo è contenuto  - tipo base: string, lunghezza max: 40,  (XPath  GARWorkInv/GWlbody/GWlitem/inventory/actualPackageUnit/packagesList/packageIdentification/packageN/@packageContainerN) [Optional]  (XPath  GARWorkInv/GWlbody/GWlitem/inventory/actualPackageUnit/packageIdentification/packageN/@packageContainerN) [Optional]</p>
@packageLevel	<p>livello usato per la descrizione gerarchica della struttura dei colli (la numerazione è crescente dall'esterno all'interno)  - tipo base: positiveInteger, min incluso: 1, max incluso: 9,  (XPath  GARWorkInv/GWlbody/GWlitem/inventory/actualPackageUnit/@packageLevel) [Optional] (a)</p>
packageModelCode	<p>codice (ad es. un barcode) identificativo del tipo di imballaggio  - tipo base: string,  (XPath  GARWorkInv/GWlbody/GWlitem/inventory/actualPackageUnit/packageModelCode) 0-1 (N)</p>
packageN	<p>numero di matricola usato per identificare un collo di trasporto  - tipo base: string, lunghezza max: 40,  (XPath  GARWorkInv/GWlbody/GWlitem/inventory/actualPackageUnit/packageIdentification/packageN) 1-1 (U)</p>



	(XPath GARWorkInv/GWlbody/GWlitem/inventory/actualPackageUnit/packagesList/ packageIdentification/packageN) 1-1 (U)
packageText	denominazione del tipo di collo di trasporto (testo) - tipo base: string, lunghezza max: 80, (XPath GARWorkInv/GWlbody/GWlitem/inventory/actualPackageUnit/packageText) 0-1 (U)
person	nome della persona di riferimento all'interno della Parte - tipo base: string, lunghezza max: 40, (XPath GARWorkInv/GWlheader/thirdParty/person) 0-1 (XPath GARWorkInv/GWlheader/buyer/person) 0-1 (XPath GARWorkInv/GWlheader/subContractor/person) 0-1
@phone	numero di telefono di una persona contattata - tipo base: string, lunghezza max: 35, (XPath GARWorkInv/GWlheader/thirdParty/person/@phone) [Optional] (XPath GARWorkInv/GWlheader/subContractor/person/@phone) [Optional] (XPath GARWorkInv/GWlheader/buyer/person/@phone) [Optional]
postCode	codice postale - tipo base: string, lunghezza max: 10, (XPath GARWorkInv/GWlheader/buyer/postCode) 0-1 (XPath GARWorkInv/GWlheader/thirdParty/postCode) 0-1 (XPath GARWorkInv/GWlheader/subContractor/postCode) 0-1
qty	quantità netta dell'articolo o dell'oggetto correlato, qualificata dalla funzione del documento e dal contesto - tipo base: decimal, min incluso: 0, cifre decimali: 2, (XPath GARWorkInv/GWlbody/GWlitem/inventory/qty) 1-2 Best Practice
qualityLevel	Esito qualitativo (prima scelta, seconda scelta..) del prodotto. - tipo base: string, (XPath GARWorkInv/GWlbody/GWlitem/inventory/actualPackageUnit/itemsList/quali tyLevel) 0-1 (N) (XPath GARWorkInv/GWlbody/GWlitem/inventory/itemsList/qualityLevel) 0-1 (N)
@role	qualificatore del ruolo della Terza Parte - tipo base: string, tabella cod.: NT2 <a href="http://www.ebiz.enea.it/moda-ml/repository/codelist/v2018-1/gc_NT2.xml">http://www.ebiz.enea.it/moda-ml/repository/codelist/v2018-1/gc_NT2.xml</a> (XPath GARWorkInv/GWlheader/thirdParty/@role) [Required]
season	stagione di vendita, composta da: stagione (1 crt) + anno (4 crt) - stagione: P/E=1 A/I=2 P=3-E=4 A=5 I=6; per più di quattro stagioni usare sequenza al fabetica: 1a stagione=A 2a stagione=B etc.etc. - tipo base: string, lunghezza max: 15, (XPath GARWorkInv/GWlheader/refDoc/season) 0-1 (A) - note: <i>qui indica la stagione a cui appartiene il documento in oggetto</i> (XPath GARWorkInv/GWlbody/GWlitem/refDoc/season) 0-1 (A) - note: <i>qui indica la stagione a cui appartiene il documento in oggetto</i>
@sender	qualificatore che distingue la Parte che spedisce il documento - tipo base: boolean, (XPath GARWorkInv/GWlheader/thirdParty/@sender) [Optional] (a*) - nota: <i>L'uso di questo attributo è obbligatorio quando si vuole usare lo STY LESHEET</i> (XPath GARWorkInv/GWlheader/subContractor/@sender) [Optional] (a*) - nota: <i>L'uso di questo attributo è obbligatorio quando si vuole usare lo STY LESHEET</i> (XPath GARWorkInv/GWlheader/buyer/@sender) [Optional] (a*) - nota: <i>L'uso di questo attributo è obbligatorio quando si vuole usare lo STY LESHEET</i>

serialN	<p>numero di matricola usato per identificare una singola unità fisica</p> <p>- tipo base: string, lunghezza max: 250,</p> <p>(XPath <a href="#">GARWorkInv/GWlbody/GWlitem/inventory/actualPackageUnit/itemsList/itemIdentification/serialN</a>) 1-9 (AU) Best Practice</p> <p>- note: molteplici valori di serialN indicano diverse rappresentazioni del seriale della medesima unità di prodotto. Le istanze di serialN debbono differire per almeno uno dei due attributi numberingOrg e idQualifier.</p> <p>(XPath <a href="#">GARWorkInv/GWlbody/GWlitem/inventory/serialN</a>) 0-unbounded (AU)</p> <p>- note: Utilizzare questo elemento se il metodo di codifica è uno solo ed è il medesimo per ogni articolo</p> <p>(XPath <a href="#">GARWorkInv/GWlbody/GWlitem/inventory/itemsList/itemIdentification/serialN</a>) 1-9 (AU) Best Practice</p> <p>- note: molteplici valori di serialN indicano diverse rappresentazioni del seriale della medesima unità di prodotto. Le istanze di serialN debbono differire per almeno uno dei due attributi numberingOrg e idQualifier.</p> <p>(XPath <a href="#">GARWorkInv/GWlbody/GWlitem/inventory/actualPackageUnit/packageIdentification/serialN</a>) 0-9 (AU)</p> <p>- note: molteplici valori di serialN sono ammessi per indicare diverse rappresentazioni del seriale del medesimo collo. Le diverse istanze di serialN debbono differire per almeno uno dei due attributi idQualifier o numberingOrg</p> <p>(XPath <a href="#">GARWorkInv/GWlbody/GWlitem/inventory/actualPackageUnit/packagesList/packageIdentification/serialN</a>) 0-9 (AU)</p> <p>- note: molteplici valori di serialN sono ammessi per indicare diverse rappresentazioni del seriale del medesimo collo. Le diverse istanze di serialN debbono differire per almeno uno dei due attributi idQualifier o numberingOrg</p>
size	<p>codice taglia del prodotto fashion (maglieria, confezione, ..)</p> <p>- tipo base: string, lunghezza max: 15,</p> <p>(XPath <a href="#">GARWorkInv/GWlbody/GWlitem/garmentPartCode/size</a>) 0-1 (A)</p> <p>(XPath <a href="#">GARWorkInv/GWlbody/GWlitem/garmentCode/garmentCodeB/size</a>) 0-1 (A)</p>
street	<p>via e numero civico di una locazione</p> <p>- tipo base: string, lunghezza max: 80,</p> <p>(XPath <a href="#">GARWorkInv/GWlheader/buyer/street</a>) 0-1</p> <p>(XPath <a href="#">GARWorkInv/GWlheader/thirdParty/street</a>) 0-1</p> <p>(XPath <a href="#">GARWorkInv/GWlheader/subContractor/street</a>) 0-1</p>
subCountry	<p>sigla o codice della provincia (sub-country)</p> <p>- tipo base: string, lunghezza max: 9,</p> <p>(XPath <a href="#">GARWorkInv/GWlheader/buyer/subCountry</a>) 0-1</p> <p>(XPath <a href="#">GARWorkInv/GWlheader/thirdParty/subCountry</a>) 0-1</p> <p>(XPath <a href="#">GARWorkInv/GWlheader/subContractor/subCountry</a>) 0-1</p>
subDept	<p>nome o codice di una unità (Divisione, Ufficio, Stabilimento) contattata all'interno della Parte</p> <p>- tipo base: string, lunghezza max: 40,</p> <p>(XPath <a href="#">GARWorkInv/GWlheader/subContractor/subDept</a>) 0-1 (N)</p> <p>(XPath <a href="#">GARWorkInv/GWlheader/thirdParty/subDept</a>) 0-1 (N)</p> <p>(XPath <a href="#">GARWorkInv/GWlheader/buyer/subDept</a>) 0-1 (N)</p>
@TID	<p>matricola che contrassegna il chip RFID</p> <p>- tipo base: string,</p> <p>(XPath <a href="#">GARWorkInv/GWlbody/GWlitem/inventory/EPClist/EPC/@TID</a>) [Optional]</p>
@uid	<p>identificatore elemento, univoco all'interno del documento xml</p> <p>- tipo base: string,</p> <p>(XPath <a href="#">GARWorkInv/GWlheader/refDoc/attachment/@uid</a>) [Optional]</p> <p>(XPath <a href="#">GARWorkInv/GWlbody/GWlitem/refDoc/attachment/@uid</a>) [Optional]</p>
@um	<p>unità di misura fisica</p> <p>- tipo base: string, tabella cod.: NT7</p> <p><a href="http://www.ebiz.enea.it/moda-ml/repository/codelist/v2018-1/gc_NT7.xml">http://www.ebiz.enea.it/moda-ml/repository/codelist/v2018-1/gc_NT7.xml</a></p> <p>(XPath <a href="#">GARWorkInv/GWlbody/GWlitem/inventory/qty/@um</a>) [Required]</p> <p>(XPath <a href="#">GARWorkInv/GWlbody/GWlitem/inventory/actualPackageUnit/packageDim/h eight/@um</a>) [Required]</p>

	<p>(XPath  GARWorkInv/GWlbody/GWlitem/inventory/actualPackageUnit/grossWeight/@um) [Required]</p> <p>(XPath  GARWorkInv/GWlbody/GWlitem/inventory/actualPackageUnit/packageDim/width/@um) [Required]</p> <p>(XPath  GARWorkInv/GWlbody/GWlitem/inventory/actualPackageUnit/packageDim/length/@um) [Required]</p> <p>(XPath  GARWorkInv/GWlbody/GWlitem/inventory/actualPackageUnit/volume/@um) [Required]</p> <p>(XPath  GARWorkInv/GWlbody/GWlitem/inventory/actualPackageUnit/netWeight/@um) [Required]</p>
uri	<p>URI (Uniform Resource Identifier) che identifica l'oggetto esterno come una risorsa Internet</p> <p>- tipo base: normalizedString,</p> <p>(XPath  GARWorkInv/GWlheader/refDoc/attachment/externalReference/uri) 1-1 (N)</p> <p>(XPath GARWorkInv/GWlbody/GWlitem/refDoc/attachment/externalReference/uri) 1-1 (N)</p>
@useProfile	<p>profilo usato al quale il presente documento è conforme nel caso sia stato definito tra le parti. Preferibile sia un URI con nome azienda o eventualmente un URL con link al profilo.</p> <p>- tipo base: string,</p> <p>(XPath GARWorkInv/@useProfile) [Optional]</p>
variantCode	<p>Codice di variante utilizzata per prodotto fashion.</p> <p>- tipo base: string,</p> <p>(XPath  GARWorkInv/GWlbody/GWlitem/garmentCode/garmentCodeB/garmentVariant/variantCode) 1-1 (N)</p>
variantType	<p>Tipo di variante utilizzata per prodotto fashion (esempi 'trattamento', 'tipo lavaggio', 'classe di misure', ...)</p> <p>- tipo base: string,</p> <p>(XPath  GARWorkInv/GWlbody/GWlitem/garmentCode/garmentCodeB/garmentVariant/variantType) 1-1 (N)</p>
@VAT	<p>aliquota o causale IVA (DEPRECATO, usare dtScheme)</p> <p>- tipo base: string, tabella cod.: NT16</p> <p><a href="http://www.ebiz.enea.it/moda-ml/repository/codelist/v2018-1/gc_NT16.xml">http://www.ebiz.enea.it/moda-ml/repository/codelist/v2018-1/gc_NT16.xml</a></p> <p>(XPath GARWorkInv/GWlheader/thirdParty/@VAT) [Optional]</p> <p>(XPath GARWorkInv/GWlbody/GWlitem/lineN/@VAT) [Optional]</p> <p>- nota: <i>Usa deprecato, preferire dtScheme quando previsto.</i></p>
@version	<p>Versione del dizionario da cui è creata l'istanza</p> <p>- tipo base: string, tabella cod.: NT100</p> <p><a href="http://www.ebiz.enea.it/moda-ml/repository/codelist/v2018-1/gc_NT100.xml">http://www.ebiz.enea.it/moda-ml/repository/codelist/v2018-1/gc_NT100.xml</a></p> <p>(XPath GARWorkInv/@version) [Optional] [Default= 2018-1]</p>
volume	<p>volume effettivo dell'oggetto specificato</p> <p>- tipo base: decimal, min incluso: 0, cifre decimali: 2,</p> <p>(XPath  GARWorkInv/GWlbody/GWlitem/inventory/actualPackageUnit/volume) 0-1</p>
width	<p>larghezza effettiva dell'oggetto specificato</p> <p>- tipo base: decimal, min incluso: 0, cifre decimali: 2,</p> <p>(XPath  GARWorkInv/GWlbody/GWlitem/inventory/actualPackageUnit/packageDim/width) 0-1</p>



## 2.3 Best practice suggerite

**GARWorkInv/GWIheader/buyer/additionalIdentifier (codice identificativo aggiuntivo della Parte in causa (Cliente, Fornitore, Destinatario merce ecc..), ad esempio per registri delle dogane o altri registri)**

ITALIA: la PEC del destinatario della fattura SDI per le imprese può essere indicata in questo elemento (specificare attributo idQualifier='PEC'); analogamente il codice identificativo SDI (idQualifier='SDI')

**GARWorkInv/GWIheader/refDoc/docID (numero identificativo del documento referenziato (dalla versione 2008-1 se ne sconsiglia l'uso in testata (è sostituito da msgID))**

con numberingOrg va indicato chi ha assegnato l'identificatore al documento (è possibile indicarne due - p.es. cliente e fornitore- con due elementi docID dotati di numberingOrg differente)

**GARWorkInv/GWIbody/GWIitem/refDoc/docID (numero identificativo del documento referenziato (dalla versione 2008-1 se ne sconsiglia l'uso in testata (è sostituito da msgID))**

con numberingOrg va indicato chi ha assegnato l'identificatore al documento (è possibile indicarne due - p.es. cliente e fornitore- con due elementi docID dotati di numberingOrg differente)

**GARWorkInv/GWIheader/refDoc/attachment/externalReference/mimeCode (tipo mime dell'oggetto esterno)**

Utilizzare codifica IANA <http://www.iana.org/assignments/media-types/media-types.xml>

**GARWorkInv/GWIbody/GWIitem/refDoc/attachment/externalReference/mimeCode (tipo mime dell'oggetto esterno)**

Utilizzare codifica IANA <http://www.iana.org/assignments/media-types/media-types.xml>

**GARWorkInv/GWIbody/GWIitem/inventory/qty (quantità netta dell'articolo o dell'oggetto correlato, qualificata dalla funzione del documento e dal contesto)**

questo elemento può avere due istanze solo nel caso di diversa unità di misura

**GARWorkInv/GWIbody/GWIitem/inventory/actualPackageUnit/itemsList/itemIdentification/serialN (numero di matricola usato per identificare una singola unità fisica)**

nel caso di capo con RFID interno per anticontraffazione, RFID EPCGlobal per la logistica e NFC per la customer experience dovrebbero esserci tre elementi serial con coppie di attributi numberingOrg/idQualifier: "CL"/"RFID", "GS1"/"RFID", "CL"/"NFC".

**GARWorkInv/GWIbody/GWIitem/inventory/itemsList/itemIdentification/serialN (numero di matricola usato per identificare una singola unità fisica)**

nel caso di capo con RFID interno per anticontraffazione, RFID EPCGlobal per la logistica e NFC per la customer experience dovrebbero esserci tre elementi serial con coppie di attributi numberingOrg/idQualifier: "CL"/"RFID", "GS1"/"RFID", "CL"/"NFC".

## 2.4 Tabelle di codifica utilizzate

Elenco delle tabelle di enumerazione utilizzate nel documento XML. I relativi codici sono presenti all'indirizzo: <http://www.ebiz-tcf.eu/moda-ml/imple/moda-ml-2018-1.asp?lingua=it&pag=6>

### Legenda

- N: new table
- U: updated properties

NT100 - Versione eBIZ TCFUpstream

NT16 - aliquota o causale IVA

NT18 - funzione messaggio

NT2 - qualificatore terzparte

NT29 - formato data

NT3 - formato dato

NT6 - ente codificatore

NT60 - lingua, codifiche da ISO 639-1 (sottoinsieme) (N)

NT7 - unità di misura (U)

T10 - ISO3166 - Nazione

T11 - tipo collo (U)

T21 - tipo documento

T44 - tipo codice addizionale

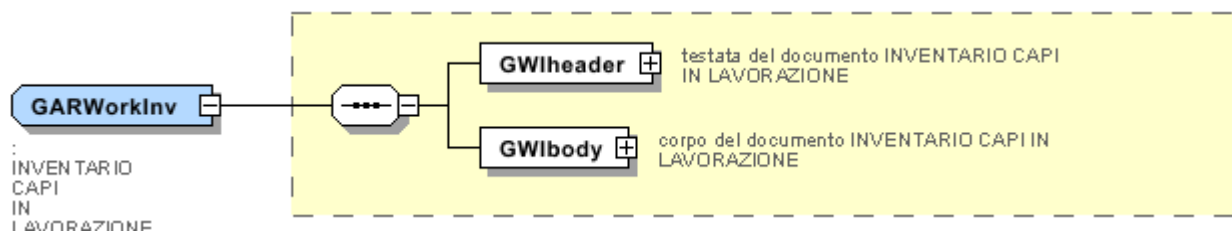
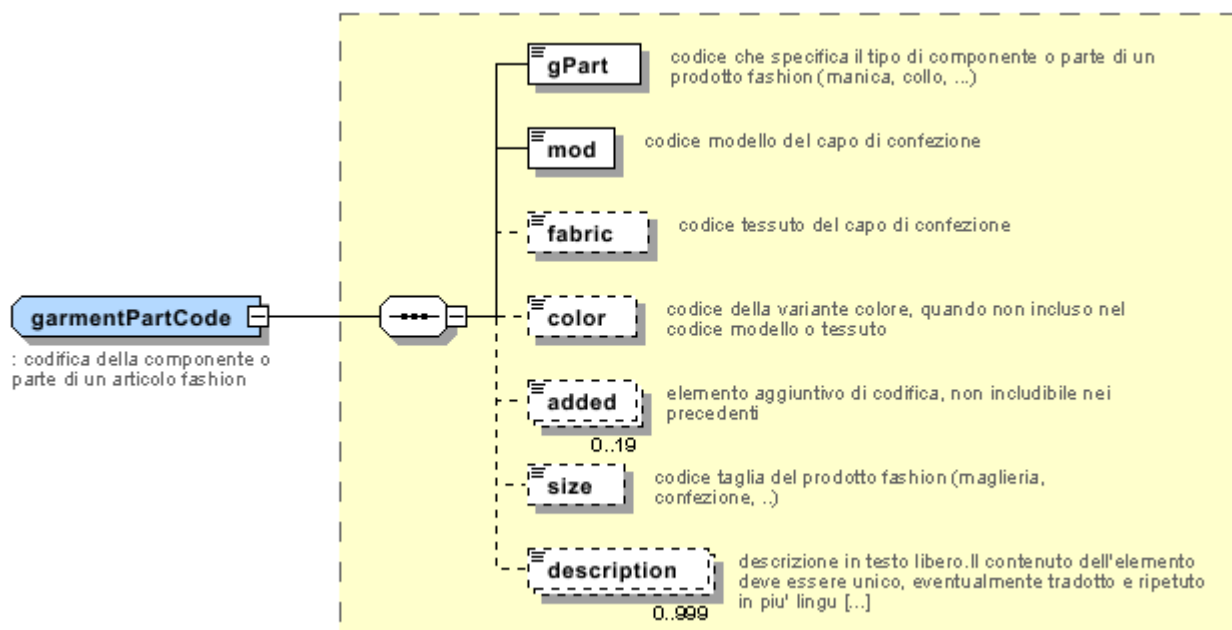
T47 - classe di stock

T48 - tipo di parte del capo confezionato

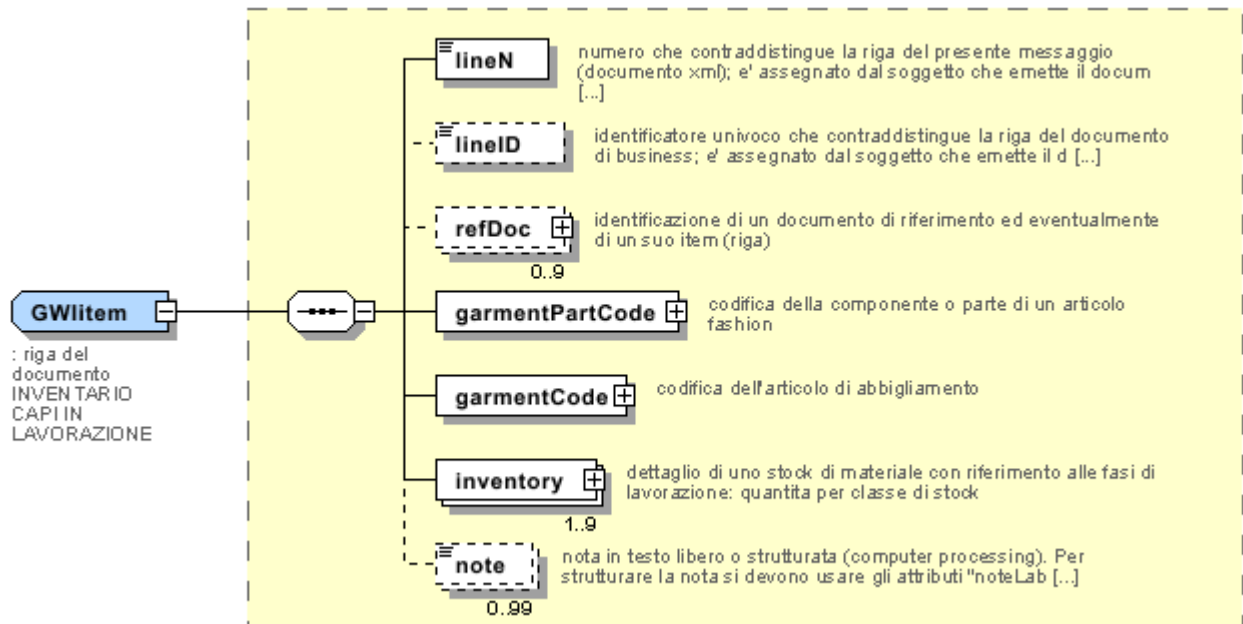
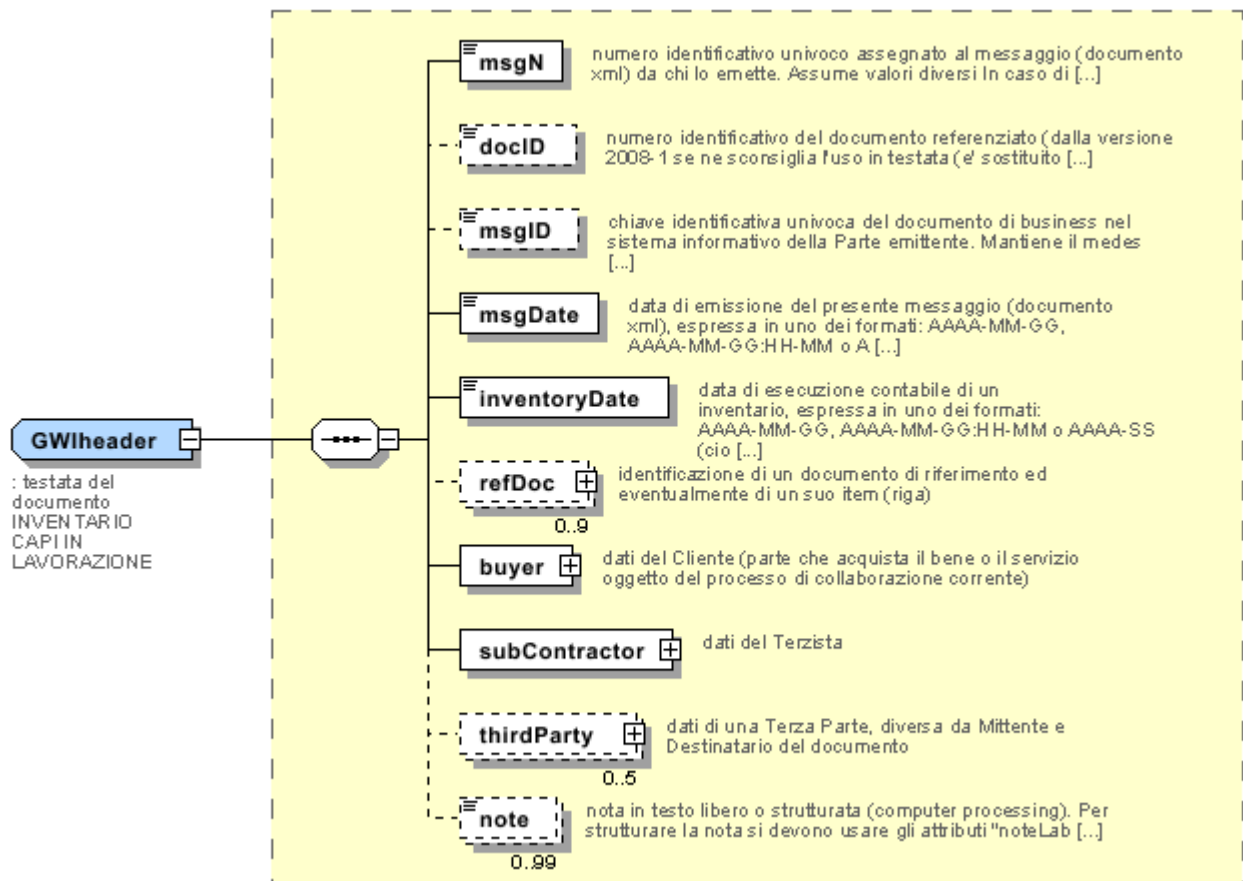


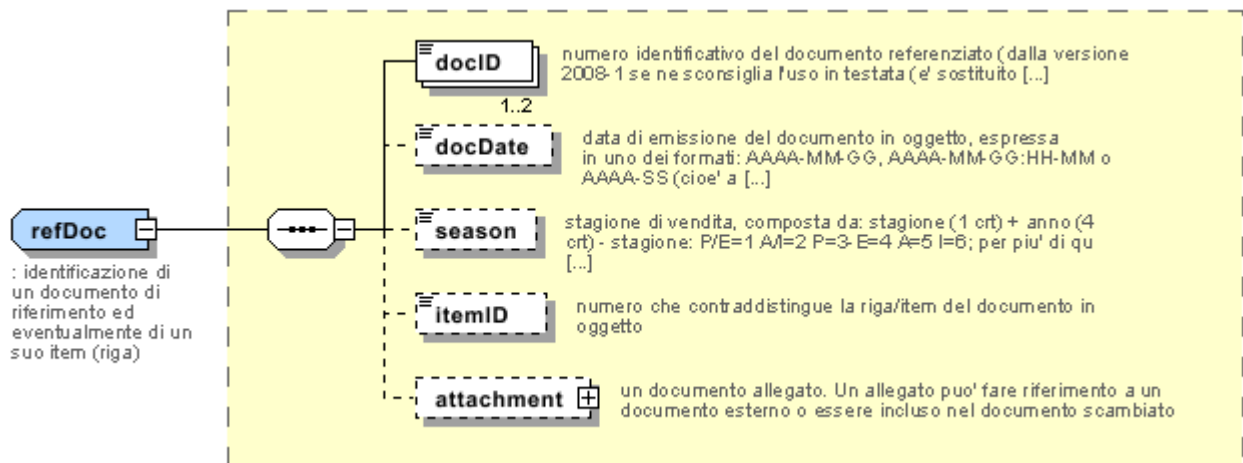
## Allegato A

Immagini rappresentative della struttura dei principali elementi complessi.











## Allegato B

### NT100 - Versione eBIZ TCFUpstream

versione dizionario

Agenzia: eBIZ

tabella cod.: NT100

File lista codici (Generic code): [http://www.ebiz.enea.it/moda-ml/repository/codelist/v2018-1/gc\\_NT100.xml](http://www.ebiz.enea.it/moda-ml/repository/codelist/v2018-1/gc_NT100.xml)

Codice	Descrizione	Note di adozione	Stato versione	Data di inserimento
2013-1	v2013-1			01/07/2013
2018-1	v2018-1		(N)	04/11/2018
draft	draft		(N)	08/09/2017

### NT16 - aliquota o causale IVA

aliquota o causale IVA ( DEPRECATO, usare dtScheme )

tabella cod.: NT16

File lista codici (Generic code): [http://www.ebiz.enea.it/moda-ml/repository/codelist/v2018-1/gc\\_NT16.xml](http://www.ebiz.enea.it/moda-ml/repository/codelist/v2018-1/gc_NT16.xml)

### NT18 - funzione messaggio

funzione rivestita dal presente messaggio in relazione alla sua trasmissione

Agenzia: eBIZ

tabella cod.: NT18

File lista codici (Generic code): [http://www.ebiz.enea.it/moda-ml/repository/codelist/v2018-1/gc\\_NT18.xml](http://www.ebiz.enea.it/moda-ml/repository/codelist/v2018-1/gc_NT18.xml)

Codice	Descrizione	Note di adozione	Stato versione	Data di inserimento
CA	cancellazione documento presente			01/07/2013
CP	copia			
OR	originale			
RC	ritrasmissione correzione dati errati			
RT	ritrasmissione			

### NT2 - qualificatore terzparte

qualificatore del ruolo della Terza Parte

Agenzia: eBIZ

tabella cod.: NT2

File lista codici (Generic code): [http://www.ebiz.enea.it/moda-ml/repository/codelist/v2018-1/gc\\_NT2.xml](http://www.ebiz.enea.it/moda-ml/repository/codelist/v2018-1/gc_NT2.xml)

Codice	Descrizione	Note di adozione	Stato versione	Data di inserimento
AG	Agente			
AU	Auditor		(N)	08/04/2019
CE	Autorita' certificatrice		(N)	08/04/2019
CO	Collaudatore			
DC	Destinatario Conferma			
DF	Destinatario Fattura			
DI	Destinatario per conoscenza (CC)			28/10/2014
DM	Destinatario Merce			
DP	Indirizzo consegna merce			
IM	Importatore			
OR	Originatore (cliente finale)			10/09/2014
SC	Terzista		(N)	10/04/2019
SM	Gestore servizio/ePlatform		(N)	08/04/2019
SP	Spedizioniere			
TX	Autorità fiscale			

### NT29 - formato data

formato in cui è espressa la data

Agenzia: eBIZ

tabella cod.: NT29

File lista codici (Generic code): [http://www.ebiz.enea.it/moda-ml/repository/codelist/v2018-1/gc\\_NT29.xml](http://www.ebiz.enea.it/moda-ml/repository/codelist/v2018-1/gc_NT29.xml)

Codice	Descrizione	Note di adozione	Stato versione	Data di inserimento
D	AAAA-MM-GG			
M	AAAA-MM-GG:HH-MM			
W	AAAA-SS (anno-settimana)			

### NT3 - formato dato

formattazione di un campo secondo una specifica regola dell'Utente (regola locale)

Agenzia: eBIZ

tabella cod.: NT3

File lista codici (Generic code): [http://www.ebiz.enea.it/moda-ml/repository/codelist/v2018-1/gc\\_NT3.xml](http://www.ebiz.enea.it/moda-ml/repository/codelist/v2018-1/gc_NT3.xml)

Codice	Descrizione	Note di adozione	Stato versione	Data di inserimento
EN4	GS1-GLN			01/07/2013
MD	concordata tra le parti			

#### NT6 - ente codificatore

organizzazione che ha creato la codifica o immatricolazione in oggetto

Agenzia: eBIZ

tabella cod.: NT6

File lista codici (Generic code): [http://www.ebiz.enea.it/moda-ml/repository/codelist/v2018-1/gc\\_NT6.xml](http://www.ebiz.enea.it/moda-ml/repository/codelist/v2018-1/gc_NT6.xml)

Codice	Descrizione	Note di adozione	Stato versione	Data di inserimento
CL	cliente			
CO	collaudo tessile			
EB	eBIZ	replaces 'ML'	(N)	18/03/2019
EN	GS1 ( già EAN-International )			
ES	e-Stockflow			
FO	fornitore			
GS	GS1			01/07/2013
MF	Ministero Finanze (codice IVA)		(U)	
ML	Moda-ML	DEPRECATED	(U)	
SP	Service Provider			

#### NT60 - lingua, codifiche da ISO 639-1 (sottoinsieme) (N)

Agenzia: eBIZ / ISO

tabella cod.: NT60

File lista codici (Generic code): [http://www.ebiz.enea.it/moda-ml/repository/codelist/v2018-1/gc\\_NT60.xml](http://www.ebiz.enea.it/moda-ml/repository/codelist/v2018-1/gc_NT60.xml)

Codice	Descrizione	Note di adozione	Stato versione	Data di inserimento
af	Afrikaans		(N)	31/01/2019
ar	Arabic		(N)	31/01/2019

be	Belarusian		(N)	31/01/2019
bg	Bulgarian		(N)	31/01/2019
bn	Bengali		(N)	31/01/2019
bo	Tibetan		(N)	31/01/2019
bs	Bosnian		(N)	31/01/2019
ca	Catalan, Valencian		(N)	31/01/2019
cs	Czech		(N)	31/01/2019
da	Danish		(N)	31/01/2019
de	German		(N)	31/01/2019
el	Greek, Modern (1453-)		(N)	31/01/2019
en	English		(N)	31/01/2019
eo	Esperanto		(N)	31/01/2019
es	Spanish, Castilian		(N)	31/01/2019
et	Estonian		(N)	31/01/2019
eu	Basque		(N)	31/01/2019
F	Femminile		(N)	15/04/2019
fa	Persian		(N)	31/01/2019
fi	Finnish		(N)	31/01/2019
fr	French		(N)	31/01/2019
ga	Irish		(N)	31/01/2019
gd	Gaelic, Scottish Gaelic		(N)	31/01/2019
gn	Guarani		(N)	31/01/2019
he	Hebrew		(N)	31/01/2019
hr	Croatian		(N)	31/01/2019
ht	Haitian, Haitian Creole		(N)	31/01/2019
hu	Hungarian		(N)	31/01/2019
hy	Armenian		(N)	31/01/2019
ia	Interlingua (International Auxiliary Language Association)		(N)	31/01/2019
id	Indonesian		(N)	31/01/2019
is	Icelandic		(N)	31/01/2019
it	Italian		(N)	31/01/2019
ja	Japanese		(N)	31/01/2019
jv	Javanese		(N)	31/01/2019
ka	Georgian		(N)	31/01/2019
km	Central Khmer		(N)	31/01/2019

ko	Korean		(N)	31/01/2019
ku	Kurdish		(N)	31/01/2019
lb	Luxembourgish, Letzeburgesch		(N)	31/01/2019
lo	Lao		(N)	31/01/2019
lt	Lithuanian		(N)	31/01/2019
lv	Latvian		(N)	31/01/2019
mg	Malagasy		(N)	31/01/2019
mk	Macedonian		(N)	31/01/2019
mn	Mongolian		(N)	31/01/2019
mt	Maltese		(N)	31/01/2019
nl	Dutch, Flemish		(N)	31/01/2019
no	Norwegian		(N)	31/01/2019
pl	Polish		(N)	31/01/2019
pt	Portuguese		(N)	31/01/2019
ro	Romanian, Moldavian, Moldovan		(N)	31/01/2019
ru	Russian		(N)	31/01/2019
se	Northern Sami		(N)	31/01/2019
sk	Slovak		(N)	31/01/2019
sl	Slovenian		(N)	31/01/2019
sm	Samoan		(N)	31/01/2019
so	Somali		(N)	31/01/2019
sq	Albanian		(N)	31/01/2019
sr	Serbian		(N)	31/01/2019
sv	Swedish		(N)	31/01/2019
sw	Swahili		(N)	31/01/2019
ta	Tamil		(N)	31/01/2019
th	Thai		(N)	31/01/2019
tr	Turkish		(N)	31/01/2019
uk	Ukrainian		(N)	31/01/2019
ur	Urdu		(N)	31/01/2019
uz	Uzbek		(N)	31/01/2019
vi	Vietnamese		(N)	31/01/2019
zh	Chinese		(N)	31/01/2019

**NT7 - unità di misura** (U)



unità di misura fisica, è sottoinsieme della tabella di codifiche delle unità di misura Unit of Measure Code - UN/ECE REC 20 prodotto dalla United Nations Economic Commission for Europe (UN/ECE)

Agenzia: eBIZ / UN/ECE

tabella cod.: NT7

File lista codici (Generic code): [http://www.ebiz.enea.it/moda-ml/repository/codelist/v2018-1/gc\\_NT7.xml](http://www.ebiz.enea.it/moda-ml/repository/codelist/v2018-1/gc_NT7.xml)

Altro link: <http://docs.oasis-open.org/ubl/os-UBL-2.1/cl/gc/default/UnitOfMeasureCode-2.1.gc#>

<b>Codice</b>	<b>Descrizione</b>	<b>Note di adozione</b>	<b>Stato versione</b>	<b>Data di inserimento</b>
CMK	centimetro quadro		(N)	20/12/2017
CMQ	centimetro cubo		(N)	20/12/2017
CMT	centimetro			
CNE	centiNewton			
CO2TON	tonnellate di CO2		(N)	10/09/2014
COUPLES	paia			
DMQ	decimetro cubo			
E37	pixel		(N)	11/04/2018
GRM	grammo			
HUR	ora			
INH	inch			
KGM	kilogrammo			
KMT	kilometro			
KWH	kilowattora		(N)	10/09/2014
LBR	libbra			
MIN	minuto			
MMK	millimetro quadro		(N)	20/12/2017
MTK	metro quadro		(N)	20/12/2017
MTQ	metro cubo			
MTR	metro			
NMB	number			
ONZ	ounce			
P1	percentuale			
PPM	parti per milione			
PZ	pezzo o pezza		(U)	
RPM	giri per metro			
YRD	yard			

## T10 - ISO3166 - Nazione

codice della nazione

Agenzia: ISO

tabella cod.: T10

File lista codici (Generic code): [http://www.ebiz.enea.it/moda-ml/repository/codelist/v2018-1/gc\\_T10.xml](http://www.ebiz.enea.it/moda-ml/repository/codelist/v2018-1/gc_T10.xml)

Tabella non stampata: sono presenti 239 elementi, oltre il massimo previsto di 99 elementi.

## T11 - tipo collo (U)

codice che specifica il tipo di collo di trasporto (subset di UN/ECE 8053 ed UBL TransportEquipmentTypeCode-2.1)

Agenzia: eBIZ

tabella cod.: T11

File lista codici (Generic code): [http://www.ebiz.enea.it/moda-ml/repository/codelist/v2018-1/gc\\_T11.xml](http://www.ebiz.enea.it/moda-ml/repository/codelist/v2018-1/gc_T11.xml)

Altro link: <http://docs.oasis-open.org/ubl/os-UBL-2.1/cl/gc/default/TransportEquipmentTypeCode-2.1.gc#>

Codice	Descrizione	Note di adozione	Stato versione	Data di inserimento
4A	Scatola, acciaio		(U)	
4C	Scatola, legno		(U)	
4G	Scatola, cartone		(N)	01/08/2018
4H	Scatola, plastica		(N)	01/08/2018
5H	Borsa, tessuto di plastica		(N)	01/08/2018
5L	Borsa, tessile		(N)	01/08/2018
5M	Borsa, carta		(U)	
AJ	Cono		(N)	01/08/2018
BL	Balla, compressa		(N)	01/08/2018
BN	Balla, non compressa		(N)	01/08/2018
BX	Scatola		(U)	
CI	scatola metallica		(N)	01/08/2018
CL	spirale/avvolgimento/rotolo		(N)	01/08/2018

CN	Container, non altrimenti specificato come equipaggiamento di tra sporto		(N)	01/08/2018
CS	Astuccio		(N)	01/08/2018
CT	scatola di cartone		(N)	01/08/2018
EC	Borsa, plastica		(N)	01/08/2018
ED	Cassa, con base pallet		(N)	01/08/2018
EE	Cassa, con base pallet, in legno		(N)	01/08/2018
EF	Cassa, con base pallet, cartone		(N)	01/08/2018
EG	Cassa, con base pallet, plastica		(N)	01/08/2018
EH	Cassa, con base pallet, metallo		(N)	01/08/2018
FX	Borsa, contenitore flessibile		(N)	01/08/2018
HN	Appendiabiti		(N)	01/08/2018
NE	Non imballato		(U)	
NF	Unità singola, imballata o non imballata		(N)	01/08/2018
NG	Più unità, imballate o non imballate		(N)	01/08/2018
OA	Pallet, CHEP 40 cm x 60 cm		(N)	01/08/2018
OB	Pallet, CHEP 80 cm x 120 cm		(N)	01/08/2018
OC	Pallet, CHEP 100 cm x 120 cm		(N)	01/08/2018
OD	Pallet, AS 4068-1993		(N)	01/08/2018
OE	Pallet, ISO T11		(N)	01/08/2018
PE	europallet (80x120)			
PX	Pallet		(U)	
QS	Scatola, plastica, solido		(U)	
RJ	Rastrelliera appendiabiti		(N)	01/08/2018
RL	Bobina		(N)	01/08/2018

SO	Rocchetto		(N)	01/08/2018
TU	Tubo		(U)	
XD	Borsa, plastics film		(U)	
XK	Borsa, paper, multi-wall, water resistant		(U)	
ZZ	Definito reciprocamente		(N)	01/08/2018

## T21 - tipo documento

tipo del documento cui si fa riferimento

Agenzia: eBIZ

tabella cod.: T21

File lista codici (Generic code): [http://www.ebiz.enea.it/moda-ml/repository/codelist/v2018-1/gc\\_T21.xml](http://www.ebiz.enea.it/moda-ml/repository/codelist/v2018-1/gc_T21.xml)

Codice	Descrizione	Note di adozione	Stato versione	Data di inserimento
BOR	ordine aperto		(N)	01/02/2018
CAT	Listino - scheda tecnica			
CEO	Certificato di origine		(N)	13/04/2018
CER	Certificato		(N)	13/04/2018
COC	Cartella colore			
CRN	Nota di credito			08/09/2017
CTO	Disposizione controllo			01/07/2013
CTR	Contratto o capitolato		(U)	
CXF	File CxF3			01/07/2013
DAD	Disposizione rammendo			
DDT	ddt			
DEA	Avviso spedizione			
DER	Richiesta spedizione			
DR	Richiesta documento			02/12/2014
FOR	Previsione			02/12/2014
GSO	Offerta stock abbigliamento			
GSX	Modifica offerta stock abbigliamento			
INV	Fattura			
KCC	Disposizione Maglieria-Confezione			02/12/2014
KCI	Inventario Capi in Lavorazione			02/12/2014

M2M	Ordine su misura			02/12/2014
MAS	Carta modello			
MCI	Istruzioni visual merchandising		(N)	13/04/2018
OCH	Modifica ordine			
OFF	Offerta			
ORD	Ordine acquisto			
ORP	Risposta ordine			
OSR	Richiesta avanzamento ordine			
OSS	Stato offerta			02/12/2014
OST	Avanzamento ordine			
OUR	ns. riferimento			
QR	Report Qualita			02/12/2014
RAI	Inventario Materia Prima in Lavorazione			02/12/2014
RDC	Disposizione tintura materia prima			
RDH	Modifica disposizione tintura materia prima			
RDR	Risposta disposizione tintura materia prima			
REA	Avviso ricevimento			
REQ	Richiesta di Offerta			
RET	Ritorno merce			02/12/2014
RSC	Disposizione di filatura			
RSH	Modifica disposizione filatura			
RSR	Risposta disposizione filatura			
SCL	scheda lavorazione			
TFC	Disposizione tintura-finissaggio tessuto			
TFX	Modifica Disposizione Tintura-Finissaggio Tessuto			02/12/2014
TPC	Disposizione stampa tessuto			
TPX	Modifica Disposizione Stampa Tessuto			02/12/2014
TWI	Inventario tessuto in lavorazione			
VMI	istruzioni visual merchandising		(N)	01/02/2018
WAC	Disposizione orditura			
WEC	Disposizione tessitura			
YDC	Disposizione tintura filato			
YDH	Modifica disposizione tintura filato			
YDR	Risposta disposizione tintura filato			
YTC	Disposizione ritorcitura			

YWI	Inventario filato in lavorazione			
-----	----------------------------------	--	--	--

#### T44 - tipo codice aggiuntiva

qualificatore dell'elemento aggiuntivo di codifica di un prodotto

Agenzia: eBIZ

tabella cod.: T44

File lista codici (Generic code): [http://www.ebiz.enea.it/moda-ml/repository/codelist/v2018-1/gc\\_T44.xml](http://www.ebiz.enea.it/moda-ml/repository/codelist/v2018-1/gc_T44.xml)

Codice	Descrizione	Note di adozione	Stato versione	Data di inserimento
CC	cartella colori			
CL	collezione			
CO	codice identificativo azienda		(N)	08/09/2017
DY	numero bagno			
LT	numero lotto/partita			
MDI	Made in			08/09/2017
MS	stadio di lavorazione			
PKG	confezionamento			09/09/2014
PL	linea di prodotto			
RGB	valore RGB			
SE	codice cimossa			

#### T47 - classe di stock

classificazione di uno stock di materiale con riferimento allo stato di lavorazione

Agenzia: eBIZ

tabella cod.: T47

File lista codici (Generic code): [http://www.ebiz.enea.it/moda-ml/repository/codelist/v2018-1/gc\\_T47.xml](http://www.ebiz.enea.it/moda-ml/repository/codelist/v2018-1/gc_T47.xml)

Codice	Descrizione	Note di adozione	Stato versione	Data di inserimento
ALL	stock globale			
DMG	stock danneggiato			
FIW	stock prodotto finito			
PRW	stock pre-lavorazione			
WIP	stock giro lavoro			

## T48 - tipo di parte del capo confezionato

codice che specifica il tipo di componente o parte di un articolo di maglieria/confezione (manica, collo, ...)

Agenzia: eBIZ

tabella cod.: T48

File lista codici (Generic code): [http://www.ebiz.enea.it/moda-ml/repository/codelist/v2018-1/gc\\_T48.xml](http://www.ebiz.enea.it/moda-ml/repository/codelist/v2018-1/gc_T48.xml)

<b>Codice</b>	<b>Descrizione</b>	<b>Note di adozione</b>	<b>Stato versione</b>	<b>Data di inserimento</b>
BB	bottom retro		(N)	01/08/2018
BF	bottom davanti		(N)	01/08/2018
CO	collare		(N)	01/08/2018
CU	polsino		(N)	01/08/2018
DV	davanti		(N)	
EM	ricamo		(N)	01/08/2018
OC	altro componente		(N)	01/08/2018
PO	tasca		(N)	01/08/2018
SC	schiena		(N)	
SL	manica		(N)	01/08/2018
TB	top retro		(N)	01/08/2018
TF	top davanti		(N)	01/08/2018

## Allegato C

### Elementi nuovi o modificati rispetto a precedente versione

Cambiamenti o aggiunte osservati (esclusa modifica di descrizione; incluse invece modifiche a note di aggregazione e best practice): 137

Test Type	Tag	Status	Item type	Modifica relativa a
Child	actualPackageUnit	NEW	actual package unit	Ha NUOVO figlio : transport package code
Child	actualPackageUnit	NEW	actual package unit	Ha NUOVO figlio : general note
Attribute	actualPackageUnit	NEW	actual package unit	Ha NUOVO attributo: package level identifier
Child	actualPackageUnit	NEW	actual package unit	Ha NUOVO figlio : gross weight measure
Child	actualPackageUnit	NEW	actual package unit	Ha NUOVO figlio : transport package text
Child	actualPackageUnit	NEW	actual package unit	Ha NUOVO figlio : volume measure
Child	actualPackageUnit	NEW	actual package unit	Ha NUOVO figlio : net weight measure
Child	actualPackageUnit	NEW	actual package unit	Ha NUOVO figlio : package model code
Child	actualPackageUnit	NEW	actual package unit	Ha NUOVO figlio : items list
Child	actualPackageUnit	NEW	actual package unit	Ha NUOVO figlio : packages list
Child	actualPackageUnit	NEW	actual package unit	Ha NUOVO figlio : package identification
Child	actualPackageUnit	NEW	actual package unit	Ha NUOVO figlio : actual items per package
Child	actualPackageUnit	NEW	actual package unit	Ha NUOVO figlio : transport package dimensions



Element(I)	actualItemsPerPackage	NEW	actual items per package	
Element(I)	actualPackageUnit	NEW	actual package unit	
Attribute	additionalIdentifier	NEW	Additional Party Identifier	Ha NUOVO attributo: numbering organisation code
Attribute	additionalIdentifier	NEW	Additional Party Identifier	Ha NUOVO attributo: id Qualifier
Element(I)	additionalIdentifier	NEW	Additional Party Identifier	
Element(E)	art	UPD ATED	article identifier	Proprieta': Lunghezza_Max Vecchio valore: 25 Nuovo valore: 80
Attribute	art	UPD ATED	article identifier	proprio attributo: code list reference  Proprieta': NotaAggregazione Vecchio valore: <i>questo attributo dovrebbe essere usato in ALTERNATIVA agli altri</i> Nuovo valore: <i>dovrebbe essere sempre valorizzato almeno uno tra questo attributo e "numberingOrg"</i>
Child	attachment	NEW	attachment	Ha NUOVO figlio : file name
Child	attachment	NEW	attachment	Ha NUOVO figlio : binary object
Child	attachment	NEW	attachment	Ha NUOVO figlio : external reference
Element(I)	attachment	NEW	attachment	
Attribute	binaryObject	NEW	binary object	Ha NUOVO attributo: character set
Attribute	binaryObject	NEW	binary object	Ha NUOVO attributo: format
Attribute	binaryObject	NEW	binary object	Ha NUOVO attributo: mime
Attribute	binaryObject	NEW	binary object	Ha NUOVO attributo: encoding
Element(I)	binaryObject	NEW	binary object	
Attribute	buyer	NEW	Buyer (*)	Ha NUOVO attributo: sender Party qualifier
Child	buyer	NEW	Buyer (*)	Ha NUOVO figlio : Additional Party Identifier

Child	buyer	NEW	Buyer (*)	Ha NUOVO figlio : Party identifier
Element(I)	characterSetCode	NEW	character set code	
Element(I)	characterSet	NEW	character set	
Element(E)	packageContainerN	UPDATE	container reference	Proprieta': Lunghezza_Max Vecchio valore: 25 Nuovo valore: 40
Attribute	description	NEW	description	Ha NUOVO attributo: In
Element(E)	description	UPDATE	description	Proprieta': Lunghezza_Max Vecchio valore: 70 Nuovo valore: 250
Attribute	drop	NEW	drop identifier	Ha NUOVO attributo: numbering organisation code
Attribute	drop	NEW	drop identifier	Ha NUOVO attributo: code list version
Attribute	drop	NEW	drop identifier	Ha NUOVO attributo: code list name
Element(E)	email	UPDATE	e-mail	Proprieta': Lunghezza_Max Vecchio valore: 80 Nuovo valore: 250
Element(I)	encodingCode	NEW	encoding code	
Element(I)	encoding	NEW	encoding	
Child	externalReference	NEW	external reference	Ha NUOVO figlio : mime code
Child	externalReference	NEW	external reference	Ha NUOVO figlio : character set code
Child	externalReference	NEW	external reference	Ha NUOVO figlio : encoding code
Child	externalReference	NEW	external reference	Ha NUOVO figlio : uri
Child	externalReference	NEW	external reference	Ha NUOVO figlio : format code
Element(I)	externalReference	NEW	external reference	
Attribute	fabric	UPDATE	fabric identifier	proprio attributo: code list reference  Proprieta': NotaAggregazione Vecchio valore: <i>questo attributo dovrebbe essere usato in ALTERNATIVA agli altri</i> Nuovo valore: <i>dovrebbe essere sempre valorizzato almeno uno tra questo attributo e "numberingOrg"</i>

Attrib	fileName	NEW	file name	Ha NUOVO attributo: numbering organisation code
Elem(l)	fileName	NEW	file name	
Elem(l)	formatCode	NEW	format code	
Elem(l)	format	NEW	format	
Child	garmentCodeA	UPDATE	garment code A	relazione con nodo figlio: description  Proprieta': NotaAggregazione Vecchio valore: Nuovo valore: <i>Descrizione riferita al prodotto</i>
Child	garmentCodeA	UPDATE	garment code A	relazione con nodo figlio: description  Proprieta': Cardmax Vecchio valore: 1 Nuovo valore: 999
Child	garmentCodeB	NEW	garment code B	Ha NUOVO figlio : drop identifier
Child	garmentCodeB	NEW	garment code B	Ha NUOVO figlio : garment variant
Child	garmentCodeB	UPDATE	garment code B	relazione con nodo figlio: description  Proprieta': Cardmax Vecchio valore: 1 Nuovo valore: 999
Child	garmentCodeB	UPDATE	garment code B	relazione con nodo figlio: description  Proprieta': NotaAggregazione Vecchio valore: Nuovo valore: <i>Descrizione riferita al prodotto</i>
Child	garmentPartCode	NEW	Garment part code	Ha NUOVO figlio : articles additional identifier
Child	garmentPartCode	UPDATE	Garment part code	relazione con nodo figlio: description  Proprieta': Cardmax Vecchio valore: 1 Nuovo valore: 999
Child	garmentPartCode	UPDATE	Garment part code	relazione con nodo figlio: description  Proprieta': NotaAggregazione Vecchio valore: Nuovo valore: <i>Descrizione riferita alla parte</i>
Child	garmentVariant	NEW	garment variant	Ha NUOVO figlio : variant code

Child	garment Variant	NEW	garment variant	Ha NUOVO figlio : variant type
Element(l)	garment Variant	NEW	garment variant	
Attribute	note	UPDATED	general note	proprio attributo: numbering organisation code  Proprieta': NotaAggregazione Vecchio valore: Nuovo valore: <i>deve usarsi per esplicitare la organizzazione che creato la lista dei codici usati in "noteLabel"</i>
Attribute	artGroup	UPDATED	group identifier	proprio attributo: code list reference  Proprieta': NotaAggregazione Vecchio valore: <i>questo attributo dovrebbe essere usato in ALTERNATIVA agli altri</i> Nuovo valore: <i>dovrebbe essere sempre valorizzato almeno uno tra questo attributo e "numberingOrg"</i>
Child	GWHeader	NEW	GWHeader	Ha NUOVO figlio : Third Party
Child	GWHeader	UPDATED	GWHeader	relazione con nodo figlio: general note  Proprieta': Cardmax Vecchio valore: 19 Nuovo valore: 99
Child	GWItem	NEW	GWItem	Ha NUOVO figlio : line identifier
Child	GWItem	UPDATED	GWItem	relazione con nodo figlio: general note  Proprieta': Cardmax Vecchio valore: 19 Nuovo valore: 99
Child	GWItem	UPDATED	GWItem	relazione con nodo figlio: reference document details  Proprieta': Cardmax Vecchio valore: 1 Nuovo valore: 9
Element(l)	idQualifier	NEW	id Qualifier	
Child	inventory	NEW	inventory	Ha NUOVO figlio : items list
Child	inventory	NEW	inventory	Ha NUOVO figlio : actual package unit
Child	inventory	UPDATED	inventory	relazione con nodo figlio: epc list  Proprieta': NotaAggregazione

				Vecchio valore: Nuovo valore: <i>DEPRECATO, utilizzare serialN o itemsList</i>
Child	inventory	UPDATED	inventory	relazione con nodo figlio: product quantity  Proprieta': BestPractice Vecchio valore: Nuovo valore: <i>questo elemento può avere due istanze solo nel caso di diversa unita di misura</i>
Child	inventory	UPDATED	inventory	relazione con nodo figlio: serial number  Proprieta': NotaAggregazione Vecchio valore: <i>Se si utilizzano più codifiche della se si riportano matricole riferite a metodi di codifica diversi (numbering organisation) per ognuno di esse dovrebbero essere elencate tutte le matricole.</i> Nuovo valore: <i>Utilizzare questo elemento se il metodo di codifica è uno solo ed è il medesimo per ogni articolo</i>
Child	inventory	UPDATED	inventory	relazione con nodo figlio: serial number  Proprieta': Gruppo Vecchio valore: 0 Nuovo valore: -1
Child	inventory	UPDATED	inventory	relazione con nodo figlio: serial number  Proprieta': Grp_pos Vecchio valore: 0 Nuovo valore: 1
Element(l)	isURL	NEW	is URL	
Child	itemIdentification	NEW	item identification	Ha NUOVO figlio : serial number
Element(l)	itemIdentification	NEW	item identification	
Child	itemsList	NEW	items list	Ha NUOVO figlio : quality level
Child	itemsList	NEW	items list	Ha NUOVO figlio : item identification
Element(l)	itemsList	NEW	items list	
Element(E)	legalName	UPDATED	Legal name	Proprieta': Lunghezza_Max Vecchio valore: 80 Nuovo valore: 250
Element(E)	itemID	UPDATED	line item number	Proprieta': Lunghezza_Max Vecchio valore: 6 Nuovo valore: 40
Attribute	lineN	UPDATED	line number	proprio attributo: VAT rate  Proprieta': NotaAggregazione

				Vecchio valore: Nuovo valore: <i>Usato deprecato, preferire dtScheme quando previsto.</i>
Elem(l)	lineID	NEW	line identifier	
Elem(l)	In	NEW	In	
Elem(l)	mimeCode	NEW	mime code	
Elem(l)	mime	NEW	mime	
Attrib	mod	UPD ATED	model identifier	proprio attributo: code list reference  Proprieta': NotaAggregazione Vecchio valore: <i>questo attributo dovrebbe essere usato in ALTERNATIVA agli altri</i> Nuovo valore: <i>dovrebbe essere sempre valorizzato almeno uno tra questo attributo e "numberingOrg"</i>
Child	packageIdentification	NEW	package identification	Ha NUOVO figlio : serial number
Child	packageIdentification	NEW	package identification	Ha NUOVO figlio : package number
Attrib	packageModelCode	NEW	package model code	Ha NUOVO attributo: numbering organisation code
Elem(E)	packageN	UPD ATED	package number	Proprieta': Lunghezza_Max Vecchio valore: 25 Nuovo valore: 40
Elem(l)	packageIdentification	NEW	package identification	
Elem(l)	packageModelCode	NEW	package model code	
Child	packageList	NEW	packages list	Ha NUOVO figlio : package identification
Elem(l)	packageList	NEW	packages list	
Attrib	qualityLevel	NEW	quality level	Ha NUOVO attributo: code list name
Attrib	qualityLevel	NEW	quality level	Ha NUOVO attributo: numbering organisation code
Attrib	qualityLevel	NEW	quality level	Ha NUOVO attributo: code list version
Attrib	qualityLevel	NEW	quality level	Ha NUOVO attributo: code list reference

Element(I)	qualityLevel	NEW	quality level	
Child	refDoc	NEW	reference document details	Ha NUOVO figlio : attachment
Child	refDoc	UPDATED	reference document details	relazione con nodo figlio: document identifier  Proprieta': BestPractice Vecchio valore: Nuovo valore: <i>con numberingOrg va indicato chi ha assegnato l'identificatore al documento (è possibile indicarne due -p.es. cliente e fornitore- con due elementi docID dotati di numberingOrg differente)</i>
Attribute	season	NEW	season identifier	Ha NUOVO attributo: code list reference
Attribute	season	NEW	season identifier	Ha NUOVO attributo: code list name
Attribute	season	NEW	season identifier	Ha NUOVO attributo: code list version
Attribute	season	NEW	season identifier	Ha NUOVO attributo: numbering organisation code
Attribute	serialN	NEW	serial number	Ha NUOVO attributo: id Qualifier
Element(E)	serialN	UPDATED	serial number	Proprieta': Lunghezza_Max Vecchio valore: 15 Nuovo valore: 250
Attribute	size	NEW	size identifier	Ha NUOVO attributo: code list version
Attribute	size	NEW	size identifier	Ha NUOVO attributo: code list name
Attribute	size	NEW	size identifier	Ha NUOVO attributo: numbering organisation code
Attribute	subContractor	NEW	Sub-contractor (*)	Ha NUOVO attributo: sender Party qualifier
Child	subContractor	NEW	Sub-contractor (*)	Ha NUOVO figlio : Party identifier
Element(I)	subDept	NEW	department identifier	
Attribute	thirdParty	NEW	Third Party (*)	Ha NUOVO attributo: sender Party qualifier
Child	thirdParty	NEW	Third Party (*)	Ha NUOVO figlio : Party identifier
Element(E)	packageText	UPDATED	transport package text	Proprieta': Lunghezza_Max Vecchio valore: 40 Nuovo valore: 80
Attribute	uri	NEW	uri	Ha NUOVO attributo: is URL

Elem(l)	uri	NE W	uri	
Attrib	variantCode	NE W	variant code	Ha NUOVO attributo: numbering organisation code
Attrib	variantCode	NE W	variant code	Ha NUOVO attributo: code list name
Attrib	variantCode	NE W	variant code	Ha NUOVO attributo: code list reference
Attrib	variantCode	NE W	variant code	Ha NUOVO attributo: code list version
Attrib	variantType	NE W	variant type	Ha NUOVO attributo: code list name
Attrib	variantType	NE W	variant type	Ha NUOVO attributo: code list reference
Attrib	variantType	NE W	variant type	Ha NUOVO attributo: numbering organisation code
Attrib	variantType	NE W	variant type	Ha NUOVO attributo: code list version
Elem(l)	variantCode	NE W	variant code	
Elem(l)	variantType	NE W	variant type	



## Allegato D

### Tabelle e codici nuovi o modificati rispetto a precedente versione

Cambiamenti o aggiunte osservati (esclusa modifica di codelistagencyname; incluse invece modifiche a testo di descrizione del codice e adoption note): 153

Test Type	Status	Code table	Descrizione tabella	Code	Descrizione modifica
Table	UPDATE	NT100	eBIZ TCFUpstream version		Descrizione Vecchio valore: <i>Versione eBIZ Moda-ML</i> Nuovo valore: <i>Versione eBIZ TCFUpstream</i>
Code	NEW	NT100		2018-1 (v2018-1)	
Code	NEW	NT100		draft (draft)	
Table	UPDATE	NT16	VAT rate or code		Generalita Vecchio valore: <i>aliquota o causale IVA ( deprecato, usare dtScheme )</i> Nuovo valore: <i>aliquota o causale IVA ( DEPRECATO, usare dtScheme )</i>
Code	NEW	NT2		AU (Auditor)	
Code	NEW	NT2		CE (Autorita certificatrice)	
Code	NEW	NT2		SC (Terzista)	
Code	NEW	NT2		SM (Gestore servizio/ePlatform)	
Code	NEW	NT6		EB (eBIZ)	
Code	UPDATE	NT6		MF (Ministero Finanze (codice IVA))	Testo Vecchio valore: <i>Ministero Finanze (codice IVA)</i> Nuovo valore: <i>Ministero Finanze (codice IVA)</i>
Code	UPDATE	NT6		ML ( )	adoption_note Vecchio valore: Nuovo valore: <i>DEPRECATED</i>
Table	NEW	NT60	language, codes from ISO 639-1 (subset)		
Code	NEW	NT60		F (Femminile)	

Co de	NE W	NT 60		<i>af</i> (Afrikaans)	
Co de	NE W	NT 60		<i>ar</i> (Arabic)	
Co de	NE W	NT 60		<i>be</i> (Belarusian)	
Co de	NE W	NT 60		<i>bg</i> (Bulgarian)	
Co de	NE W	NT 60		<i>bn</i> (Bengali)	
Co de	NE W	NT 60		<i>bo</i> (Tibetan)	
Co de	NE W	NT 60		<i>bs</i> (Bosnian)	
Co de	NE W	NT 60		<i>ca</i> (Catalan, Valencian)	
Co de	NE W	NT 60		<i>cs</i> (Czech)	
Co de	NE W	NT 60		<i>da</i> (Danish)	
Co de	NE W	NT 60		<i>de</i> (German)	
Co de	NE W	NT 60		<i>el</i> (Greek, Modern (1453-))	
Co de	NE W	NT 60		<i>en</i> (English)	
Co de	NE W	NT 60		<i>eo</i> (Esperanto)	
Co de	NE W	NT 60		<i>es</i> (Spanish, Castilian)	
Co de	NE W	NT 60		<i>et</i> (Estonian)	
Co de	NE W	NT 60		<i>eu</i> (Basque)	
Co de	NE W	NT 60		<i>fa</i> (Persian)	
Co de	NE W	NT 60		<i>fi</i> (Finnish)	
Co de	NE W	NT 60		<i>fr</i> (French)	
Co de	NE W	NT 60		<i>ga</i> (Irish)	
Co de	NE W	NT 60		<i>gd</i> (Gaelic, Scottish Gaelic)	

Co de	NE W	NT 60		<i>gn</i> (Guarani)	
Co de	NE W	NT 60		<i>he</i> (Hebrew)	
Co de	NE W	NT 60		<i>hr</i> (Croatian)	
Co de	NE W	NT 60		<i>ht</i> (Haitian, Haitian Creole)	
Co de	NE W	NT 60		<i>hu</i> (Hungarian)	
Co de	NE W	NT 60		<i>hy</i> (Armenian)	
Co de	NE W	NT 60		<i>ia</i> (Interlingua (International Auxiliary Language Associ- ation))	
Co de	NE W	NT 60		<i>id</i> (Indonesian)	
Co de	NE W	NT 60		<i>is</i> (Icelandic)	
Co de	NE W	NT 60		<i>it</i> (Italian)	
Co de	NE W	NT 60		<i>ja</i> (Japanese)	
Co de	NE W	NT 60		<i>ju</i> (Javanese)	
Co de	NE W	NT 60		<i>ka</i> (Georgian)	
Co de	NE W	NT 60		<i>km</i> (Central Khmer)	
Co de	NE W	NT 60		<i>ko</i> (Korean)	
Co de	NE W	NT 60		<i>ku</i> (Kurdish)	
Co de	NE W	NT 60		<i>lb</i> (Luxembourgish, Letzebur- gesch)	
Co de	NE W	NT 60		<i>lo</i> (Lao)	
Co de	NE W	NT 60		<i>lt</i> (Lithuanian)	
Co de	NE W	NT 60		<i>lv</i> (Latvian)	
Co de	NE W	NT 60		<i>mg</i> (Malagasy)	

Co de	NE W	NT 60		<i>mk</i> (Macedonian)	
Co de	NE W	NT 60		<i>mn</i> (Mongolian)	
Co de	NE W	NT 60		<i>mt</i> (Maltese)	
Co de	NE W	NT 60		<i>nl</i> (Dutch, Flemish)	
Co de	NE W	NT 60		<i>no</i> (Norwegian)	
Co de	NE W	NT 60		<i>pl</i> (Polish)	
Co de	NE W	NT 60		<i>pt</i> (Portuguese)	
Co de	NE W	NT 60		<i>ro</i> (Romanian, Moldavian, M oldovan)	
Co de	NE W	NT 60		<i>ru</i> (Russian)	
Co de	NE W	NT 60		<i>se</i> (Northern Sami)	
Co de	NE W	NT 60		<i>sk</i> (Slovak)	
Co de	NE W	NT 60		<i>sl</i> (Slovenian)	
Co de	NE W	NT 60		<i>sm</i> (Samoan)	
Co de	NE W	NT 60		<i>so</i> (Somali)	
Co de	NE W	NT 60		<i>sq</i> (Albanian)	
Co de	NE W	NT 60		<i>sr</i> (Serbian)	
Co de	NE W	NT 60		<i>sv</i> (Swedish)	
Co de	NE W	NT 60		<i>sw</i> (Swahili)	
Co de	NE W	NT 60		<i>ta</i> (Tamil)	
Co de	NE W	NT 60		<i>th</i> (Thai)	
Co de	NE W	NT 60		<i>tr</i> (Turkish)	
Co de	NE W	NT 60		<i>uk</i> (Ukrainian)	

Code	NE W	NT 60		<i>ur</i> (Urdu)	
Code	NE W	NT 60		<i>uz</i> (Uzbek)	
Code	NE W	NT 60		<i>vi</i> (Vietnamese)	
Code	NE W	NT 60		<i>zh</i> (Chinese)	
Code	UPD ATED	NT 7		<i>PZ</i> (pezzi o pezza)	Testo Vecchio valore: <i>pezzi o pezza</i> Nuovo valore: <i>pezzo o pezza</i>
Code	NE W	NT 7		<i>CMK</i> (centimetro quadro)	
Code	NE W	NT 7		<i>CMQ</i> (centimetro cubo)	
Code	NE W	NT 7		<i>E37</i> (pixel)	
Code	NE W	NT 7		<i>KWH</i> (kilowattora)	
Code	NE W	NT 7		<i>MMK</i> (millimetro quadro)	
Code	NE W	NT 7		<i>MTK</i> (metro quadro)	
Code	NE W	NT 7		<i>CO2TON</i> (tonnellate di CO2)	
Table	UPD ATED	NT 7	unit of measure		OtherExternalReferenceURL Vecchio valore: Nuovo valore: <a href="http://docs.oasis-open.org/ubl/os-UBL-2.1/cl/gc/default/UnitOfMeasureCode-2.1.gc#">#http://docs.oasis-open.org/ubl/os-UBL-2.1/cl/gc/default/UnitOfMeasureCode-2.1.gc#</a>
Code	UPD ATED	T1 1		<i>4A</i> (box, acciaio)	Testo Vecchio valore: <i>box, acciaio</i> Nuovo valore: <i>Scatola, acciaio</i>
Code	UPD ATED	T1 1		<i>4C</i> (box, legno)	Testo Vecchio valore: <i>box, legno</i> Nuovo valore: <i>Scatola, legno</i>
Code	NE W	T1 1		<i>4G</i> (Scatola, cartone)	
Code	NE W	T1 1		<i>4H</i> (Scatola, plastica)	
Code	NE W	T1 1		<i>5H</i> (Borsa, tessuto di plastica)	
Code	NE W	T1 1		<i>5L</i> (Borsa, tessile)	
Code	UPD ATED	T1 1		<i>5M</i> (bag, carta)	Testo Vecchio valore: <i>bag, carta</i> Nuovo valore: <i>Borsa, carta</i>

Co de	NE W	T1 1		<i>AJ</i> (Cono)	
Co de	NE W	T1 1		<i>BL</i> (Balla, compressa)	
Co de	NE W	T1 1		<i>BN</i> (Balla, non compressa)	
Co de	UPD ATE D	T1 1		<i>BX</i> (box)	Testo Vecchio valore: <i>box</i> Nuovo valore: <i>Scatola</i>
Co de	NE W	T1 1		<i>CI</i> (scatola metallica)	
Co de	NE W	T1 1		<i>CL</i> (spirale/avvolgimento/rotolo)	
Co de	NE W	T1 1		<i>CN</i> (Container, non altrimenti specificato come equipaggiamento di trasporto)	
Co de	NE W	T1 1		<i>CS</i> (Astuccio)	
Co de	NE W	T1 1		<i>CT</i> (scatola di cartone)	
Co de	NE W	T1 1		<i>EC</i> (Borsa, plastica)	
Co de	NE W	T1 1		<i>ED</i> (Cassa, con base pallet)	
Co de	NE W	T1 1		<i>EE</i> (Cassa, con base pallet, in legno)	
Co de	NE W	T1 1		<i>EF</i> (Cassa, con base pallet, cartone)	
Co de	NE W	T1 1		<i>EG</i> (Cassa, con base pallet, plastica)	
Co de	NE W	T1 1		<i>EH</i> (Cassa, con base pallet, metallo)	
Co de	NE W	T1 1		<i>FX</i> (Borsa, contenitore flessibile)	
Co de	NE W	T1 1		<i>HN</i> (Appendiabiti)	
Co de	UPD ATE D	T1 1		<i>NE</i> (unpacked)	Testo Vecchio valore: <i>unpacked</i> Nuovo valore: <i>Non imballato</i>

Co de	NE W	T1 1		<i>NF</i> (Unità singola, imballata o non imballata)	
Co de	NE W	T1 1		<i>NG</i> (Più unità, imballate o non imballate)	
Co de	NE W	T1 1		<i>OA</i> (Pallet, CHEP 40 cm x 60 cm)	
Co de	NE W	T1 1		<i>OB</i> (Pallet, CHEP 80 cm x 120 cm)	
Co de	NE W	T1 1		<i>OC</i> (Pallet, CHEP 100 cm x 120 cm)	
Co de	NE W	T1 1		<i>OD</i> (Pallet, AS 4068-1993)	
Co de	NE W	T1 1		<i>OE</i> (Pallet, ISO T11)	
Co de	UPD ATE D	T1 1		<i>PX</i> (pallet)	Testo Vecchio valore: <i>pallet</i> Nuovo valore: <i>Pallet</i>
Co de	UPD ATE D	T1 1		<i>QS</i> (box, plastica, solido)	Testo Vecchio valore: <i>box, plastica, solido</i> Nuovo valore: <i>Scatola, plastica, solido</i>
Co de	NE W	T1 1		<i>RJ</i> (Rastrelliera appendiabiti)	
Co de	NE W	T1 1		<i>RL</i> (Bobina)	
Co de	NE W	T1 1		<i>SO</i> (Rocchetto)	
Co de	UPD ATE D	T1 1		<i>TU</i> (tubo)	Testo Vecchio valore: <i>tubo</i> Nuovo valore: <i>Tube</i>
Co de	UPD ATE D	T1 1		<i>XD</i> (bag, plastics film)	Testo Vecchio valore: <i>bag, plastics film</i> Nuovo valore: <i>Borsa, plastics film</i>
Co de	UPD ATE D	T1 1		<i>XK</i> (bag, paper, multi-wall, water resistant)	Testo Vecchio valore: <i>bag, paper, multi-wall, water resistant</i> Nuovo valore: <i>Borsa, paper, multi-wall, water resistant</i>
Co de	NE W	T1 1		<i>ZZ</i> (Definito reciprocamente)	
Ta bl e	UPD ATE D	T1 1	transport package type		Generalità Vecchio valore: <i>codice che specifica il tipo di collo di trasporto</i> Nuovo valore: <i>codice che specifica il tipo di collo di trasporto (subset di UN/ECE 8053 ed UBL TransportEquipmentTypeCode-2.1)</i>

Table	UPDATE	T1	transport package type		OtherExternalReferenceURL Vecchio valore: Nuovo valore: <a href="http://docs.oasis-open.org/ubl/os-UBL-2.1/cl/gc/default/TransportEquipmentTypeCode-2.1.gc#">http://docs.oasis-open.org/ubl/os-UBL-2.1/cl/gc/default/TransportEquipmentTypeCode-2.1.gc#</a>
Code	NEW	T2		BOR (ordine aperto)	
Code	NEW	T2		CEO (Certificato di origine)	
Code	NEW	T2		CER (Certificato)	
Code	NEW	T2		MCI (Istruzioni visual merchandising)	
Code	NEW	T2		VMI (istruzioni visual merchandising)	
Code	NEW	T4		CO (codice identificativo azienda)	
Table	UPDATE	T4	stock type		Generalita Vecchio valore: <i>classificazioine di uno stock di materiale con riferimento allo stato di lavorazione</i> Nuovo valore: <i>classificazione di uno stock di materiale con riferimento allo stato di lavorazione</i>
Code	NEW	T4		BB (bottom retro)	
Code	NEW	T4		BF (bottom davanti)	
Code	NEW	T4		CO (collare)	
Code	NEW	T4		CU (polsino)	
Code	NEW	T4		DV (davanti)	
Code	NEW	T4		EM (ricamo)	
Code	NEW	T4		OC (altro componente)	
Code	NEW	T4		PO (tasca)	
Code	NEW	T4		SC (schiena)	
Code	NEW	T4		SL (manica)	



Co de	NE W	T4 8		<i>TB</i> (top retro)	
Co de	NE W	T4 8		<i>TF</i> (top davanti)	