



<http://www.ebiz-tcf.eu>

GUIDA DI IMPLEMENTAZIONE

include COMPARAZIONE TRA VERSIONE CORRENTE e
VERSIONE RILASCIATA PRECEDENTE

TRANSAZIONE "RISPOSTA DISPOSIZIONE TINTURA MATERIA
PRIMA"

Versione: v2018-1

Data di rilascio: 18/7/2019

Codice documento: G066rv

Documentazione Tecnica: <http://www.ebiz.enea.it>

Repository XML Schema: <http://www.ebiz.enea.it/moda-ml/repository/schema/v2018-1/default.asp>

Repository guide: <http://www.ebiz.enea.it/moda-ml/repository/guide/v2018-1/default.asp>

Nome file: G066rv-eBIZ-RispostaDisposizioneTinturaMateriaPrima.pdf

1. DESCRIZIONE DI BUSINESS

1.1 Scopo

Questa guida ha lo scopo di illustrare alle aziende del settore tessile abbigliamento la forma standard XML del tipo documento "RISPOSTA DISPOSIZIONE DI TINTURA MATERIA PRIMA", fornendo le istruzioni per il suo impiego nel contesto di commercio elettronico tra Terzisti di Tintoria e loro committenti illustrato nel diagramma accluso.

Tutte le regole necessarie per la costruzione e la validazione del documento sono espresse mediante uno specifico schema XML, che è presentato in dettaglio nel paragrafo

1.2 Generalità

Il messaggio è emesso dal Terzista per rispondere ad un ordine di tintura di materia prima.

Il Terzista dovrebbe sempre ritornare al Committente una Risposta Ordine a fronte di ciascun Ordine ricevuto, nella quale, per ogni riga dell'ordine, notifica la conferma (C) o la variazione proposta (V) o l'annullamento (A).

Funzione essenziale del messaggio è confermare l'ordine ricevuto ovvero richiedere modifiche ed annullamenti per quanto concerne:

- quantità fornibili
- date e luoghi di consegna
- prezzi e sconti

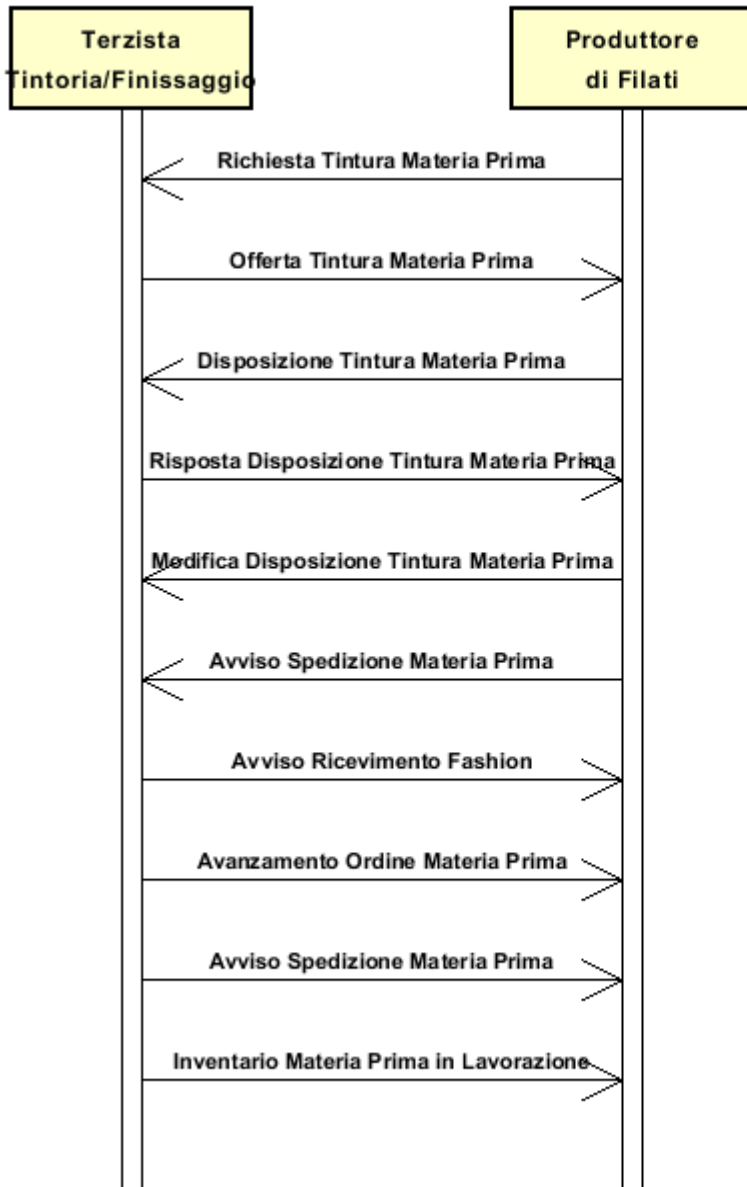
La Risposta Ordine può avere un numero di righe diverso dall'Ordine, quando siano intervenute variazioni che hanno prodotto lo splitting di una riga Ordine. Tuttavia la somma delle quantità nelle righe (confermate + variate + annullate) della Modifica deve essere non inferiore alla somma delle quantità nell'Ordine di riferimento.

In caso di modifica della quantità occorre infatti spezzare la riga originale in due ed indicare la quantità confermata e la quantità annullata utilizzando l'apposito flag 'act'

In generale, se la risposta all'ordine introduce variazioni all'ordine (date o quantità) è necessaria che queste vengano formalmente accettate dal committente (con un documento di modifica ordine).

1.3. Scenario applicativo

Tintura materia prima in conto terzi



2. GUIDA ALLA IMPLEMENTAZIONE

2.1 Struttura generale del documento XML

Tutti i dati che possono essere scambiati tra le Parti con questa classe di documenti XML sono mostrati nella "Struttura del documento" (una visione semplificata dello schema) dove:

- i due numeri che seguono ciascun elemento indicano la sua "cardinalità" (numero minimo e massimo di ripetizioni ammesse); il numero minimo uguale a 0 indica un elemento opzionale, il numero minimo maggiore o uguale a 1 indica un elemento obbligatorio)
- il carattere grassetto denota gli elementi che sono "complessi semantici" ovvero aggregati di dati elementari costruiti ai fini della funzionalità e della riusabilità dell'informazione (gli elementi che sono contenuti in ogni elemento padre si individuano agevolmente per l'indentatura)
- il simbolo @ ed il carattere corsivo denotano un attributo dell'elemento che lo precede; qui la condizione d'uso (Required, Optional, ecc.) è indicata fra parentesi quadre

Legenda

- N: new element
- U: updated properties
- P: changes in children
- p: is a changed child
- A: changes in attributes
- a: is a new or changed attribute
- *: is a subtype

Struttura del documento XML

RAWDyeOrdResponse

@msgfunction [Optional] [Default= OR]

@version [Optional] [Default= 2018-1]

@useProfile [Optional]

```
| RDCXheader 1-1 (P)
| | msgN 1-1
| | - scegli -
| | docID 0-1
| | @numberingOrg [Optional]
| | - oppure -
| | msgID 0-1
| | - fine scelta -
| | msgDate 1-1
| | @dateForm [Optional]
| | season 0-1 (A)
| | @numberingOrg [Optional] (a)
| | @codeList [Optional] (a)
| | @listName [Optional] (a)
| | @listVersion [Optional] (a)
| | msgCurrency 0-1
| | refDoc 1-9 (P)
| | @docType [Required]
| | | docID 1-2 (p)
| | | @numberingOrg [Optional]
| | | docDate 0-1
| | | @dateForm [Optional]
| | | season 0-1 (A)
| | | @numberingOrg [Optional] (a)
| | | @codeList [Optional] (a)
```

| @listName [Optional] (a)
 | @listVersion [Optional] (a)
 | itemID 0-1 (U)
 | **attachment 0-1** (N)
 | @uid [Optional]
 | | fileName 0-1 (N)
 | | @numberingOrg [Optional]
 | | binaryObject 0-1 (N)
 | | @format [Optional] (N)
 | | @mime [Optional] (N)
 | | @encoding [Optional] (N)
 | | @characterSet [Optional] (N)
 | | **externalReference 0-99** (N)
 | | | uri 1-1 (N)
 | | | @isURL [Optional] [Default= true] (Na)
 | | | mimeTypeCode 0-1 (N)
 | | | formatCode 0-1 (N)
 | | | encodingCode 0-1 (N)
 | | | characterSetCode 0-1 (N)

buyer 1-1 (AP)

| @logo [Optional]
 | @sender [Optional] (a*)
 | | id 1-1 (p)
 | | @numberingOrg [Optional]
 | | additionalIdentifier 0-9 (N)
 | | @numberingOrg [Optional] (a)
 | | @idQualifier [Optional] (Na)
 | | legalName 0-1 (U)
 | | dept 0-1
 | | subDept 0-1 (N)
 | | person 0-1
 | | @email [Optional]
 | | @phone [Optional]
 | | @fax [Optional]
 | | street 0-1
 | | city 0-1
 | | subCountry 0-1
 | | country 0-1
 | | postCode 0-1

subContractor 1-1 (AP)

| @sender [Optional] (a*)
 | | id 1-1
 | | @numberingOrg [Optional]
 | | legalName 0-1 (U)
 | | dept 0-1
 | | subDept 0-1 (N)
 | | person 0-1
 | | @email [Optional]
 | | @phone [Optional]
 | | @fax [Optional]
 | | street 0-1
 | | city 0-1
 | | subCountry 0-1
 | | country 0-1
 | | postCode 0-1

thirdParty 0-5 (AP)

| @VAT [Optional]
 | @role [Required]
 | @sender [Optional] (a*)
 | | id 1-1
 | | @numberingOrg [Optional]

- | | legalName 0-1 (U)
- | | dept 0-1
- | | subDept 0-1 (N)
- | | person 0-1
- | | @email [Optional]
- | | @phone [Optional]
- | | @fax [Optional]
- | | street 0-1
- | | city 0-1
- | | subCountry 0-1
- | | country 0-1
- | | postCode 0-1
- | | note 0-99
- | | @numberingOrg [Optional]
- | | @codeList [Optional]
- | | @noteLabel [Optional]

| **terms 0-1 (P)**

- | | **payment 0-5**
- | | @finDiscount [Optional]
- | | @finSurcharge [Optional]
- | | - scegli -
- | | | payTerm 1-1
- | | - oppure -
- | | | payTermText 1-1 (U)
- | | - fine scelta -
- | | | payMode 0-1
- | | **insPayment 0-5**
- | | @part [Required]
- | | - scegli -
- | | | payTerm 1-1
- | | - oppure -
- | | | payTermText 1-1 (U)
- | | - fine scelta -
- | | | payMode 0-1
- | | **trade 0-1**
- | | - scegli -
- | | | incoTermText 1-1 (U)
- | | - oppure -
- | | | incoTerm 1-1
- | | - fine scelta -
- | | | location 0-1
- | | | @LRI [Optional]
- | | **transInfo 0-5 (pAP)**
- | | @transReason [Optional]
- | | @progr [Optional] (N)
- | | | transMode 1-1
- | | | carrier 0-1
- | | | deliveryPlace 0-1 (U)
- | | | grossWeight 0-1
- | | | @um [Required]
- | | | netWeight 0-1
- | | | @um [Required]
- | | | transMeans 0-1
- | | | transCondition 0-3
- | | | transConditionText 0-1 (U)
- | | | despatchPlace 0-1 (N)
- | | | despatchDate 0-1 (N)
- | | | @dateForm [Optional] (a)
- | | | delEffectiveDate 0-1 (p)
- | | | @dateForm [Optional]

allowanceCharge 0-9 (A)
 @um [Optional] (a)
 @VAT [Optional]
 @minQty [Optional] (a)
 @currency [Optional] (a)
 @maxQty [Optional] (N)
 @isCharge [Optional] (N)
 - scegli -
 | AC_category 1-1
 - oppure -
 | AC_categoryText 1-1 (U)
 - fine scelta -
 - scegli -
 | AC_percent 1-1
 - oppure -
 | AC_amount 1-1 (A)
 | @currency [Optional] (a)
 - fine scelta -
dtScheme 0-1 (P)
 @taxType [Required]
 | taxCategory 0-1
 | taxRate 0-1
 | legalRef 0-1 (A)
 | @numberingOrg [Optional] (a)
 | @codeList [Optional] (a)
 | @listName [Optional] (a)
 | @listVersion [Optional] (a)
 | note 0-99
 | @numberingOrg [Optional]
 | @codeList [Optional]
 | @noteLabel [Optional]

RDCXbody 1-1

RDCXitem 1-unbounded (P)
 @act [Required]
 | lineN 1-1
 | @VAT [Optional]
refDoc 1-9 (P)
 @docType [Required]
 | docID 1-2 (p)
 | @numberingOrg [Optional]
 | docDate 0-1
 | @dateForm [Optional]
 | season 0-1 (A)
 | @numberingOrg [Optional] (a)
 | @codeList [Optional] (a)
 | @listName [Optional] (a)
 | @listVersion [Optional] (a)
 | itemID 0-1 (U)
attachment 0-1 (N)
 @uid [Optional]
 | fileName 0-1 (N)
 | @numberingOrg [Optional] (a)
 | binaryObject 0-1 (N)
 | @format [Optional] (Na)
 | @mime [Optional] (Na)
 | @encoding [Optional] (Na)
 | @characterSet [Optional] (Na)
externalReference 0-99 (N)
 | uri 1-1 (N)
 | @isURL [Optional] [Default= true] (Na)

					mimeCode 0-1 (N)
					formatCode 0-1 (N)
					encodingCode 0-1 (N)
					characterSetCode 0-1 (N)
					rawProd 0-1 (P)
					@CTest [Optional]
					rawCode 1-1 (P)
					@numberingOrg [Optional]
					art 1-1 (U)
					@numberingOrg [Optional]
					@codeList [Optional]
					@listName [Optional]
					@listVersion [Optional]
					color 0-1
					@numberingOrg [Optional]
					@codeList [Optional]
					@listName [Optional]
					@listVersion [Optional]
					added 0-9
					@numberingOrg [Optional]
					@addType [Optional]
					description 0-unbounded (AU)
					@ln [Optional] (N)
					rawSpecs 0-9
					- scegli -
					rawCharText 1-1 (U)
					- oppure -
					rawChar 1-1
					- fine scelta -
					specValue 0-1
					@um [Optional]
					@source [Optional]
					@method [Optional]
					@application [Optional]
					@CV [Optional]
					- scegli -
					pcTolerance 0-2
					@um [Optional]
					- oppure -
					tolerance 0-2
					@um [Required]
					- fine scelta -
					lotN 0-1
					@numberingOrg [Optional]
					dyeN 0-1
					@numberingOrg [Optional]
					note 0-99
					@numberingOrg [Optional]
					@codeList [Optional]
					@noteLabel [Optional]
					qty 0-2
					@um [Required]
					price 0-1 (AU)
					@um [Optional]
					@priceQualifier [Optional] [Default= NET]
					@currency [Optional] (a)
					deliveryDate 0-1
					@dateForm [Optional]
					thirdParty 0-3 (AP)
					@VAT [Optional]
					@role [Required]


```

@sender [Optional] (a*)
| id 1-1
| @numberingOrg [Optional]
| legalName 0-1 (U)
| dept 0-1
| subDept 0-1 (N)
| person 0-1
| @email [Optional]
| @phone [Optional]
| @fax [Optional]
| street 0-1
| city 0-1
| subCountry 0-1
| country 0-1
| postCode 0-1
rawComponent 0-9 (P)
@CQQ [Optional]
| pcQty 0-1
| @um [Optional]
| rawCode 1-1 (P)
| @numberingOrg [Optional]
| art 1-1 (U)
| @numberingOrg [Optional]
| @codeList [Optional]
| @listName [Optional]
| @listVersion [Optional]
| color 0-1
| @numberingOrg [Optional]
| @codeList [Optional]
| @listName [Optional]
| @listVersion [Optional]
| added 0-9
| @numberingOrg [Optional]
| @addType [Optional]
| description 0-unbounded (AU)
| @ln [Optional] (N)
lotN 0-1
@numberingOrg [Optional]
dyeN 0-1
@numberingOrg [Optional]
qty 1-2
@um [Required]
refDoc 0-9 (P)
@docType [Required]
| docID 1-2
| @numberingOrg [Optional]
| docDate 0-1
| @dateForm [Optional]
| season 0-1 (A)
| @numberingOrg [Optional] (a)
| @codeList [Optional] (a)
| @listName [Optional] (a)
| @listVersion [Optional] (a)
| itemID 0-1 (U)
| attachment 0-1 (N)
| @uid [Optional]
| fileName 0-1 (N)
| @numberingOrg [Optional] (a)
| binaryObject 0-1 (N)
| @format [Optional] (Na)
| @mime [Optional] (Na)

```

```

| | | | | @encoding [Optional] (Na)
| | | | | @characterSet [Optional] (Na)
| | | | | externalReference 0-99 (N)
| | | | | | uri 1-1 (N)
| | | | | | @isURL [Optional] [Default= true] (Na)
| | | | | | mimeTypeCode 0-1 (N)
| | | | | | formatCode 0-1 (N)
| | | | | | encodingCode 0-1 (N)
| | | | | | characterSetCode 0-1 (N)
| | | | | location 0-1
| | | | | @LRI [Optional]
| | | | | note 0-99
| | | | | @numberingOrg [Optional]
| | | | | @codeList [Optional]
| | | | | @noteLabel [Optional]
| | | | | rawMnfrOperation 0-9 (P)
| | | | | - scegli -
| | | | | | rawJob 1-1
| | | | | - oppure -
| | | | | | jobName 1-1
| | | | | - fine scelta -
| | | | | refDoc 0-9 (P)
| | | | | @docType [Required]
| | | | | | docID 1-2 (p)
| | | | | | @numberingOrg [Optional]
| | | | | | docDate 0-1
| | | | | | @dateForm [Optional]
| | | | | | season 0-1 (A)
| | | | | | @numberingOrg [Optional] (a)
| | | | | | @codeList [Optional] (a)
| | | | | | @listName [Optional] (a)
| | | | | | @listVersion [Optional] (a)
| | | | | | itemID 0-1 (U)
| | | | | | attachment 0-1 (N)
| | | | | | @uid [Optional]
| | | | | | | fileName 0-1 (N)
| | | | | | | @numberingOrg [Optional] (a)
| | | | | | | binaryObject 0-1 (N)
| | | | | | | @format [Optional] (Na)
| | | | | | | @mime [Optional] (Na)
| | | | | | | @encoding [Optional] (Na)
| | | | | | | @characterSet [Optional] (Na)
| | | | | | | externalReference 0-99 (N)
| | | | | | | | uri 1-1 (N)
| | | | | | | | @isURL [Optional] [Default= true] (Na)
| | | | | | | | mimeTypeCode 0-1 (N)
| | | | | | | | formatCode 0-1 (N)
| | | | | | | | encodingCode 0-1 (N)
| | | | | | | | characterSetCode 0-1 (N)
| | | | | | note 0-99
| | | | | | @numberingOrg [Optional]
| | | | | | @codeList [Optional]
| | | | | | @noteLabel [Optional]
| | | | | dtScheme 0-1 (P)
| | | | | @taxType [Required]
| | | | | | taxCategory 0-1
| | | | | | taxRate 0-1
| | | | | | legalRef 0-1 (A)
| | | | | | @numberingOrg [Optional]
| | | | | | @codeList [Optional]
| | | | | | @listName [Optional]

```

| | | | @listVersion [Optional]
| | | | note 0-99
| | | | @numberingOrg [Optional]
| | | | @codeList [Optional]
| | | | @noteLabel [Optional]
| | | note 0-99
| | | @numberingOrg [Optional]
| | | @codeList [Optional]
| | | @noteLabel [Optional]

2.2 Descrizione di dettaglio degli elementi del documento

Nelle tabelle seguenti vengono presentati tutti gli elementi (complessi e semplici) utilizzati in questo documento. La descrizione comprende: 1) informazioni proprie dell'elemento: tag, nome dell'elemento, breve descrizione, tipo di dato e vincoli sintattici; 2) informazioni relative all'uso dell'elemento in una particolare collocazione nel documento: xpath ed eventuali note relative a tale uso.

2.2.1 Elementi complessi (Aggregate Business Information Entities)

Sono elementi complessi gli elementi il cui contenuto è costituito da altri elementi (figli). Gli elementi complessi sono ordinati alfabeticamente.

allowanceCharge	Sconti e Oneri associati ad un Ordine o ad un contratto (XPath RAWDyeOrdResponse/terms/allowanceCharge) 0-9 (A)
attachment	un documento allegato. Un allegato può fare riferimento a un documento esterno o essere incluso nel documento scambiato (XPath RAWDyeOrdResponse/RDCXbody/RDCXitem/refDoc/attachment) 0-1 (N) (XPath RAWDyeOrdResponse/RDCXbody/RDCXitem/rawMnfrOperation/refDoc/attachment) 0-1 (N) (XPath RAWDyeOrdResponse/RDCXheader/refDoc/attachment) 0-1 (N) (XPath RAWDyeOrdResponse/RDCXbody/RDCXitem/rawComponent/refDoc/attachment) 0-1 (N)
buyer	dati del Cliente (parte che acquista il bene o il servizio oggetto del processo di collaborazione corrente) - tipo base: Nad, (XPath RAWDyeOrdResponse/RDCXheader/buyer) 1-1 (AP)
dtScheme	dati usabili per dichiarare la tassa o imposta applicata (XPath RAWDyeOrdResponse/RDCXbody/RDCXitem/dtScheme) 0-1 (P) - note: <i>alternativo raccomandato all'uso dell'attributo @VAT</i> (XPath RAWDyeOrdResponse/terms/allowanceCharge/dtScheme) 0-1 (P)
externalReference	informazioni su un oggetto esterno al documento, ad esempio un documento o memorizzato in una locazione remota (XPath RAWDyeOrdResponse/RDCXbody/RDCXitem/refDoc/attachment/externalReference) 0-99 (N) (XPath RAWDyeOrdResponse/RDCXheader/refDoc/attachment/externalReference) 0-99 (N) (XPath RAWDyeOrdResponse/RDCXbody/RDCXitem/rawMnfrOperation/refDoc/attachment/externalReference) 0-99 (N) (XPath RAWDyeOrdResponse/RDCXbody/RDCXitem/rawComponent/refDoc/attachment/externalReference) 0-99 (N)
insPayment	dettaglio di pagamento, per pagamento rateale (XPath RAWDyeOrdResponse/terms/insPayment) 0-5 - note: <i>escluso il caso di offerta, questo aggregato è alternativo a payment e deve essere ripetuto per ciascuna rata di pagamento</i>
payment	dettaglio di pagamento, per pagamento in unica soluzione (XPath RAWDyeOrdResponse/terms/payment) 0-5 - note: <i>escluso il caso di offerta, questo aggregato è alternativo a insPayment, può essere ripetuto per specificare termini di pagamento alternativi (ad esempio: a 60 giorni oppure a 30 giorni con sconto 3%)</i>
rawCode	codifica completa di un articolo di materia prima (XPath RAWDyeOrdResponse/RDCXbody/RDCXitem/rawComponent/rawCode) 1-1 (P) (XPath RAWDyeOrdResponse/RDCXbody/RDCXitem/rawProd/rawCode) 1-1 (P)

rawComponent	dettagli di identificazione di una materia prima usata in una operazione di produzione in sub-fornitura (XPath RAWDyeOrdResponse/RDCXbody/RDCXitem/rawComponent) 0-9 (P)
rawMnfrOperation	dettagli di una operazione sulla materia prima usata per la produzione di un filato (XPath RAWDyeOrdResponse/RDCXbody/RDCXitem/rawMnfrOperation) 0-9 (P)
rawProd	specifiche di lavorazione della materia prima da ottenere da una operazione di produzione in sub-fornitura (XPath RAWDyeOrdResponse/RDCXbody/RDCXitem/rawProd) 0-1 (P)
rawSpecs	caratteristiche tecniche di una materia prima abbinabili sia ad una operazione e della produzione di filato in sub-fornitura sia ad un acquisto di filato (XPath RAWDyeOrdResponse/RDCXbody/RDCXitem/rawProd/rawSpecs) 0-9
RDCXbody	corpo dei documenti RISPOSTA e MODIFICA DISPOSIZIONE TINTURA MATERIA PRIMA (XPath RAWDyeOrdResponse/RDCXbody) 1-1
RDCXheader	testata dei documenti RISPOSTA e MODIFICA DISPOSIZIONE TINTURA MATERIA PRIMA (XPath RAWDyeOrdResponse/RDCXheader) 1-1 (P)
RDCXitem	riga dei documenti RISPOSTA e MODIFICA DISPOSIZIONE TINTURA MATERIA PRIMA (XPath RAWDyeOrdResponse/RDCXbody/RDCXitem) 1-unbounded (P)
refDoc	identificazione di un documento di riferimento ed eventualmente di un suo item (riga) (XPath RAWDyeOrdResponse/RDCXbody/RDCXitem/rawMnfrOperation/refDoc) 0-9 (P) (XPath RAWDyeOrdResponse/RDCXbody/RDCXitem/refDoc) 1-9 (P) - note: <i>Almeno una occorrenza dovrebbe indicare riga dell'ordine a cui si risponde (ad es. con docType=ORD o OCH or BOR)</i> (XPath RAWDyeOrdResponse/RDCXheader/refDoc) 1-9 (P) - note: <i>Almeno una occorrenza dovrebbe indicare l'ordine a cui si risponde (ad es. con docType=ORD o OCH or BOR)</i> (XPath RAWDyeOrdResponse/RDCXbody/RDCXitem/rawComponent/refDoc) 0-9 (P)
subContractor	dati del Terzista - tipo base: Nad, (XPath RAWDyeOrdResponse/RDCXheader/subContractor) 1-1 (AP)
terms	dettaglio delle condizioni di pagamento e di consegna (XPath RAWDyeOrdResponse/terms) 0-1 (P)
thirdParty	dati di una Terza Parte, diversa da Mittente e Destinatario del documento - tipo base: Nad, (XPath RAWDyeOrdResponse/RDCXheader/thirdParty) 0-5 (AP) (XPath RAWDyeOrdResponse/RDCXbody/RDCXitem/thirdParty) 0-3 (AP)
trade	condizioni generali di resa della merce (XPath RAWDyeOrdResponse/terms/trade) 0-1
transInfo	informazioni sul trasporto: modo, vettore e luogo di consegna (XPath RAWDyeOrdResponse/terms/transInfo) 0-5 (pAP)

2.2.2 Elementi semplici (Basic Business Information Entities)

Sono elementi semplici gli elementi il cui contenuto è caratterizzato da un data type e da un dominio di valori. Gli elementi semplici sono ordinati alfabeticamente.

AC_amount	importo di uno Sconto od Onere espresso in valore assoluto - tipo base: decimal, cifre decimali: 2, (XPath RAWDyeOrdResponse/terms/allowanceCharge/AC_amount) 1-1 (A)
AC_category	codice che specifica il tipo o la ragione di uno Sconto od Onere - tipo base: string, tabella cod.: T41 http://www.ebiz.enea.it/moda-ml/repository/codelist/v2018-1/gc_T41.xml (XPath RAWDyeOrdResponse/terms/allowanceCharge/AC_category) 1-1
AC_categoryText	descrizione in testo libero che specifica il tipo o la ragione di uno Sconto od Onere - tipo base: string, lunghezza max: 250, (XPath RAWDyeOrdResponse/terms/allowanceCharge/AC_categoryText) 1-1 (U)
AC_percent	importo di uno Sconto od Onere espresso in percentuale (valore sempre non negativo) - tipo base: decimal, max incluso: 100, cifre decimali: 2, (XPath RAWDyeOrdResponse/terms/allowanceCharge/AC_percent) 1-1
@act	lo stato che la riga del documento corrente assegna alla riga di indicata nel documento di riferimento; nel caso di riga già CANCELLATA questa mantiene tale stato. - tipo base: string, tabella cod.: NT5 http://www.ebiz.enea.it/moda-ml/repository/codelist/v2018-1/gc_NT5.xml (XPath RAWDyeOrdResponse/RDCXbody/RDCXitem/@act) [Required]
added	elemento aggiuntivo di codifica, non includibile nei precedenti - tipo base: string, lunghezza max: 80, (XPath RAWDyeOrdResponse/RDCXbody/RDCXitem/rawProd/rawCode/added) 0-9 (XPath RAWDyeOrdResponse/RDCXbody/RDCXitem/rawComponent/rawCode/added) 0-9
additionalIdentifier	codice identificativo aggiuntivo della Parte in causa (Cliente, Fornitore, Destinatarario merce ecc.), ad esempio per registri delle dogane o altri registri - tipo base: string, lunghezza max: 15, (XPath RAWDyeOrdResponse/RDCXheader/buyer/additionalIdentifier) 0-9 (N) Best Practice - note: <i>identificatori ad esempio per registri esportazioni, come MID (Manufacturer Identification Code), EORI (E.O.R.I. - Economic Operator Registration and Identification)</i>
@addType	qualificatore dell'elemento aggiuntivo di codifica di un prodotto - tipo base: string, tabella cod.: T44 http://www.ebiz.enea.it/moda-ml/repository/codelist/v2018-1/gc_T44.xml (XPath RAWDyeOrdResponse/RDCXbody/RDCXitem/rawComponent/rawCode/added/@addType) [Optional] - nota: <i>addType consente di indicare il significato dell'elemento added; si consiglia fortemente di utilizzarlo sempre.</i> (XPath RAWDyeOrdResponse/RDCXbody/RDCXitem/rawProd/rawCode/added/@addType) [Optional] - nota: <i>addType consente di indicare il significato dell'elemento added; si consiglia fortemente di utilizzarlo sempre.</i>
@application	forza o altra simile condizione (es.: n.ro giri) applicata in un test come specificato dallo standard - tipo base: string, lunghezza max: 15, (XPath RAWDyeOrdResponse/RDCXbody/RDCXitem/rawProd/rawSpecs/specValue/@application) [Optional]
art	codice articolo del prodotto - tipo base: string, lunghezza max: 80, (XPath RAWDyeOrdResponse/RDCXbody/RDCXitem/rawProd/rawCode/art) 1-1 (U) (XPath RAWDyeOrdResponse/RDCXbody/RDCXitem/rawComponent/rawCode/art) 1-1 (U)

binaryObject	<p>Oggetto binario di grandi dimensioni contenente un documento allegato. E' r accomandata la codifica 'base64Binary'</p> <p>- tipo base: base64Binary, (XPath RAWDyeOrdResponse/RDCXbody/RDCXitem/rawMnfrOperation/refDoc/attachment/binaryObject) 0-1 (N) (XPath RAWDyeOrdResponse/RDCXbody/RDCXitem/rawComponent/refDoc/attachment/binaryObject) 0-1 (N) (XPath RAWDyeOrdResponse/RDCXbody/RDCXitem/refDoc/attachment/binaryObject) 0-1 (N) (XPath RAWDyeOrdResponse/RDCXheader/refDoc/attachment/binaryObject) 0-1 (N)</p>
carrier	<p>identificazione del vettore che esegue il trasporto</p> <p>- tipo base: string, lunghezza max: 40, (XPath RAWDyeOrdResponse/terms/transInfo/carrier) 0-1</p>
@characterSet	<p>set di caratteri dell'oggetto binario (esempi UTF-8, UTF-16, Windows-1252, ISO-8859-7,...)</p> <p>- tipo base: normalizedString, (XPath RAWDyeOrdResponse/RDCXbody/RDCXitem/rawMnfrOperation/refDoc/attachment/binaryObject/@characterSet) [Optional] (Na) (XPath RAWDyeOrdResponse/RDCXbody/RDCXitem/refDoc/attachment/binaryObject/@characterSet) [Optional] (Na) (XPath RAWDyeOrdResponse/RDCXbody/RDCXitem/rawComponent/refDoc/attachment/binaryObject/@characterSet) [Optional] (Na) (XPath RAWDyeOrdResponse/RDCXheader/refDoc/attachment/binaryObject/@characterSet) [Optional] (N)</p>
characterSetCode	<p>il set di caratteri del documento esterno (ad esempio UTF-8, UTF-16, Windows-1252, ISO-8859-7,...)</p> <p>- tipo base: normalizedString, (XPath RAWDyeOrdResponse/RDCXbody/RDCXitem/rawMnfrOperation/refDoc/attachment/externalReference/characterSetCode) 0-1 (N) (XPath RAWDyeOrdResponse/RDCXbody/RDCXitem/rawComponent/refDoc/attachment/externalReference/characterSetCode) 0-1 (N) (XPath RAWDyeOrdResponse/RDCXheader/refDoc/attachment/externalReference/characterSetCode) 0-1 (N) (XPath RAWDyeOrdResponse/RDCXbody/RDCXitem/refDoc/attachment/externalReference/characterSetCode) 0-1 (N)</p>
city	<p>nome della città</p> <p>- tipo base: string, lunghezza max: 40, (XPath RAWDyeOrdResponse/RDCXbody/RDCXitem/thirdParty/city) 0-1 (XPath RAWDyeOrdResponse/RDCXheader/thirdParty/city) 0-1 (XPath RAWDyeOrdResponse/RDCXheader/subContractor/city) 0-1 (XPath RAWDyeOrdResponse/RDCXheader/buyer/city) 0-1</p>
@codeList	<p>specifica l'indirizzo di rete (URL) dove si trova la lista di codici usati per istanziare l'elemento</p> <p>- tipo base: string, lunghezza max: 255, (XPath RAWDyeOrdResponse/RDCXbody/RDCXitem/rawProd/rawCode/art/@codeList) [Optional]</p> <p>- nota: <i>dovrebbe essere sempre valorizzato almeno uno tra questo attributo e "numberingOrg"</i> (XPath RAWDyeOrdResponse/RDCXbody/RDCXitem/rawMnfrOperation/refDoc/season/@codeList) [Optional] (a)</p> <p>- nota: <i>questo attributo dovrebbe essere usato o singolarmente o in abbinamento con "listName" e "listVersion"</i> (XPath RAWDyeOrdResponse/RDCXbody/RDCXitem/rawComponent/rawCode/art/@codeList) [Optional]</p> <p>- nota: <i>dovrebbe essere sempre valorizzato almeno uno tra questo attributo e "numberingOrg"</i></p>

	<p>(XPath RAWDyeOrdResponse/RDCXheader/refDoc/season/@codeList) [Optional] (a)</p> <p>- nota: questo attributo dovrebbe essere usato o singolarmente o in abbinamento con "listName" e "listVersion"</p> <p>(XPath RAWDyeOrdResponse/terms/allowanceCharge/dtScheme/legalRef/@codeList) [Optional] (a)</p> <p>(XPath RAWDyeOrdResponse/terms/allowanceCharge/dtScheme/note/@codeList) [Optional]</p> <p>- nota: deve usarsi per esplicitare (URL) la lista dei codici usati in "noteLabel"</p> <p>(XPath RAWDyeOrdResponse/RDCXheader/season/@codeList) [Optional] (a)</p> <p>- nota: questo attributo dovrebbe essere usato o singolarmente o in abbinamento con "listName" e "listVersion"</p> <p>(XPath RAWDyeOrdResponse/RDCXbody/RDCXitem/rawComponent/refDoc/season/@codeList) [Optional] (a)</p> <p>- nota: questo attributo dovrebbe essere usato o singolarmente o in abbinamento con "listName" e "listVersion"</p> <p>(XPath RAWDyeOrdResponse/RDCXheader/note/@codeList) [Optional]</p> <p>- nota: deve usarsi per esplicitare (URL) la lista dei codici usati in "noteLabel"</p> <p>(XPath RAWDyeOrdResponse/RDCXbody/RDCXitem/dtScheme/legalRef/@codeList) [Optional]</p> <p>(XPath RAWDyeOrdResponse/RDCXbody/RDCXitem/note/@codeList) [Optional]</p> <p>- nota: deve usarsi per esplicitare (URL) la lista dei codici usati in "noteLabel"</p> <p>(XPath RAWDyeOrdResponse/RDCXbody/RDCXitem/dtScheme/note/@codeList) [Optional]</p> <p>- nota: deve usarsi per esplicitare (URL) la lista dei codici usati in "noteLabel"</p> <p>(XPath RAWDyeOrdResponse/RDCXbody/RDCXitem/rawProd/rawCode/color/@codeList) [Optional]</p> <p>- nota: questo attributo dovrebbe essere usato o singolarmente o in abbinamento con "listName" e "listVersion"</p> <p>(XPath RAWDyeOrdResponse/RDCXbody/RDCXitem/rawMnfrOperation/note/@codeList) [Optional]</p> <p>- nota: deve usarsi per esplicitare (URL) la lista dei codici usati in "noteLabel"</p> <p>(XPath RAWDyeOrdResponse/RDCXbody/RDCXitem/refDoc/season/@codeList) [Optional] (a)</p> <p>- nota: questo attributo dovrebbe essere usato o singolarmente o in abbinamento con "listName" e "listVersion"</p> <p>(XPath RAWDyeOrdResponse/RDCXbody/RDCXitem/rawComponent/note/@codeList) [Optional]</p> <p>- nota: deve usarsi per esplicitare (URL) la lista dei codici usati in "noteLabel"</p> <p>(XPath RAWDyeOrdResponse/RDCXbody/RDCXitem/rawComponent/rawCode/color/@codeList) [Optional]</p> <p>- nota: questo attributo dovrebbe essere usato o singolarmente o in abbinamento con "listName" e "listVersion"</p> <p>(XPath RAWDyeOrdResponse/RDCXbody/RDCXitem/rawProd/note/@codeList) [Optional]</p> <p>- nota: deve usarsi per esplicitare (URL) la lista dei codici usati in "noteLabel"</p>
color	<p>codice della variante colore, quando non incluso nel codice modello o tessuto</p> <p>- tipo base: string, lunghezza max: 15,</p> <p>(XPath RAWDyeOrdResponse/RDCXbody/RDCXitem/rawComponent/rawCode/color) 0-1</p> <p>(XPath RAWDyeOrdResponse/RDCXbody/RDCXitem/rawProd/rawCode/color) 0-1</p>

country	<p>codice della nazione</p> <p>- tipo base: string, tabella cod.: T10 http://www.ebiz.enea.it/moda-ml/repository/codelist/v2018-1/gc_T10.xml (XPath RAWDyeOrdResponse/RDCXheader/thirdParty/country) 0-1 (XPath RAWDyeOrdResponse/RDCXheader/buyer/country) 0-1 (XPath RAWDyeOrdResponse/RDCXheader/subContractor/country) 0-1 (XPath RAWDyeOrdResponse/RDCXbody/RDCXitem/thirdParty/country) 0-1</p>
@CQQ	<p>specifica se la quantità disposta deve essere o meno al lordo della perdita di peso</p> <p>- tipo base: string, tabella cod.: NT37 http://www.ebiz.enea.it/moda-ml/repository/codelist/v2018-1/gc_NT37.xml (XPath RAWDyeOrdResponse/RDCXbody/RDCXitem/rawComponent/@CQQ) [Optional]</p>
@CTest	<p>indica la necessità di dover eseguire una prova colore prima della lavorazione</p> <p>- tipo base: string, tabella cod.: NT38 http://www.ebiz.enea.it/moda-ml/repository/codelist/v2018-1/gc_NT38.xml (XPath RAWDyeOrdResponse/RDCXbody/RDCXitem/rawProd/@CTest) [Optional]</p>
@currency	<p>valuta in cui e' espresso una specifico dato monetario</p> <p>- tipo base: string, tabella cod.: T9 http://www.ebiz.enea.it/moda-ml/repository/codelist/v2018-1/gc_T9.xml (XPath RAWDyeOrdResponse/RDCXbody/RDCXitem/price/@currency) [Optional] (a)</p> <p>- nota: <i>Valuta a cui si riferisce il prezzo.</i> (XPath RAWDyeOrdResponse/terms/allowanceCharge/@currency) [Optional] (a) (XPath RAWDyeOrdResponse/terms/allowanceCharge/AC_amount/@currency) [Optional] (a)</p>
@CV	<p>coefficiente di variazione (CV) di una misura sperimentale</p> <p>- tipo base: decimal, (XPath RAWDyeOrdResponse/RDCXbody/RDCXitem/rawProd/rawSpecs/specValue/@CV) [Optional]</p>
@dateForm	<p>formato in cui è espressa la data</p> <p>- tipo base: string, tabella cod.: NT29 http://www.ebiz.enea.it/moda-ml/repository/codelist/v2018-1/gc_NT29.xml (XPath RAWDyeOrdResponse/RDCXbody/RDCXitem/refDoc/docDate/@dateForm) [Optional] (XPath RAWDyeOrdResponse/RDCXbody/RDCXitem/rawComponent/refDoc/docDate/@dateForm) [Optional] (XPath RAWDyeOrdResponse/RDCXheader/refDoc/docDate/@dateForm) [Optional] (XPath RAWDyeOrdResponse/terms/transInfo/despatchDate/@dateForm) [Optional] (a) (XPath RAWDyeOrdResponse/terms/transInfo/delEffectiveDate/@dateForm) [Optional] (XPath RAWDyeOrdResponse/RDCXbody/RDCXitem/rawMnfrOperation/refDoc/docDate/@dateForm) [Optional] (XPath RAWDyeOrdResponse/RDCXheader/msgDate/@dateForm) [Optional] (XPath RAWDyeOrdResponse/RDCXbody/RDCXitem/deliveryDate/@dateForm) [Optional]</p>
delEffectiveDate	<p>data di consegna effettiva della merce, richiesta o confermata nel Processo di Spedizione, espressa in uno dei formati: AAAA-MM-GG, AAAA-MM-GG:HH-MM o AAAA-SS (cioè anno-settimana)</p> <p>- tipo base: string, (XPath RAWDyeOrdResponse/terms/transInfo/delEffectiveDate) 0-1 (p)</p>
deliveryDate	<p>data di consegna della merce, richiesta o confermata nel Processo di Acquisto, espressa in uno dei formati: AAAA-MM-GG, AAAA-MM-GG:HH-MM o AAAA-SS (cioè anno-settimana)</p> <p>- tipo base: string, (XPath RAWDyeOrdResponse/RDCXbody/RDCXitem/deliveryDate) 0-1</p>

deliveryPlace	<p>luogo di consegna della merce, finale o per una tratta</p> <p>- tipo base: string, lunghezza max: 250, (XPath RAWDyeOrdResponse/terms/transInfo/deliveryPlace) 0-1 (U)</p>
dept	<p>nome o codice di una unità (Divisione, Ufficio, Stabilimento) contattata all'interno della Parte</p> <p>- tipo base: string, lunghezza max: 40, (XPath RAWDyeOrdResponse/RDCXheader/subContractor/dept) 0-1 (XPath RAWDyeOrdResponse/RDCXbody/RDCXitem/thirdParty/dept) 0-1 (XPath RAWDyeOrdResponse/RDCXheader/buyer/dept) 0-1 (XPath RAWDyeOrdResponse/RDCXheader/thirdParty/dept) 0-1</p>
description	<p>descrizione in testo libero. Il contenuto dell'elemento deve essere unico, eventualmente tradotto e ripetuto in più lingue (quindi ogni istanza ha lingua differente).</p> <p>- tipo base: string, lunghezza max: 250, (XPath RAWDyeOrdResponse/RDCXbody/RDCXitem/rawComponent/rawCode/description) 0-unbounded (AU)</p> <p>- note: <i>Descrizione riferita al materiale</i> (XPath RAWDyeOrdResponse/RDCXbody/RDCXitem/rawProd/rawCode/description) 0-unbounded (AU)</p> <p>- note: <i>Descrizione riferita al materiale</i></p>
despatchDate	<p>data di invio della merce, richiesta o confermata nel Processo di Acquisto, espressa in uno dei formati: AAAA-MM-GG, AAAA-MM-GG:HH-MM o AAAA-SS (cioè anno-settimana)</p> <p>- tipo base: string, (XPath RAWDyeOrdResponse/terms/transInfo/despatchDate) 0-1 (N)</p>
despatchPlace	<p>luogo di partenza della merce, originario o per una tratta</p> <p>- tipo base: string, lunghezza max: 250, (XPath RAWDyeOrdResponse/terms/transInfo/despatchPlace) 0-1 (N)</p>
docDate	<p>data di emissione del documento in oggetto, espressa in uno dei formati: AA-AA-MM-GG, AAAA-MM-GG:HH-MM o AAAA-SS (cioè anno-settimana)</p> <p>- tipo base: string, (XPath RAWDyeOrdResponse/RDCXbody/RDCXitem/rawComponent/refDoc/docDate) 0-1 (XPath RAWDyeOrdResponse/RDCXbody/RDCXitem/rawMnfrOperation/refDoc/docDate) 0-1 (XPath RAWDyeOrdResponse/RDCXbody/RDCXitem/refDoc/docDate) 0-1 (XPath RAWDyeOrdResponse/RDCXheader/refDoc/docDate) 0-1</p>
docID	<p>numero identificativo del documento referenziato (dalla versione 2008-1 se ne sconsiglia l'uso in testata (è sostituito da msgID))</p> <p>- tipo base: string, lunghezza max: 80, (XPath RAWDyeOrdResponse/RDCXbody/RDCXitem/rawMnfrOperation/refDoc/docID) 1-2 (p) Best Practice (XPath RAWDyeOrdResponse/RDCXbody/RDCXitem/rawComponent/refDoc/docID) 1-2 Best Practice (XPath RAWDyeOrdResponse/RDCXheader/refDoc/docID) 1-2 (p) Best Practice (XPath RAWDyeOrdResponse/RDCXheader/docID) 0-1 (XPath RAWDyeOrdResponse/RDCXbody/RDCXitem/refDoc/docID) 1-2 (p) Best Practice</p>
@docType	<p>tipo del documento cui si fa riferimento</p> <p>- tipo base: string, tabella cod.: T21 http://www.ebiz.enea.it/moda-ml/repository/codelist/v2018-1/gc_T21.xml</p> <p>(XPath RAWDyeOrdResponse/RDCXbody/RDCXitem/rawMnfrOperation/refDoc/@docType) [Required] (XPath RAWDyeOrdResponse/RDCXbody/RDCXitem/refDoc/@docType) [Required] (XPath RAWDyeOrdResponse/RDCXheader/refDoc/@docType) [Required] (XPath RAWDyeOrdResponse/RDCXbody/RDCXitem/rawComponent/refDoc/@docType) [Required]</p>

dyeN	partita colore di un prodotto tessile - tipo base: string, lunghezza max: 15, (XPath RAWDyeOrdResponse/RDCXbody/RDCXitem/rawProd/dyeN) 0-1 (XPath RAWDyeOrdResponse/RDCXbody/RDCXitem/rawComponent/dyeN) 0-1
@email	indirizzo di posta elettronica di una persona contattata - tipo base: string, lunghezza max: 250, (XPath RAWDyeOrdResponse/RDCXheader/thirdParty/person/@email) [Optional] (XPath RAWDyeOrdResponse/RDCXbody/RDCXitem/thirdParty/person/@email) [Optional] (XPath RAWDyeOrdResponse/RDCXheader/buyer/person/@email) [Optional] (XPath RAWDyeOrdResponse/RDCXheader/subContractor/person/@email) [Optional]
@encoding	algoritmo di decodifica dell'oggetto binario - tipo base: normalizedString, (XPath RAWDyeOrdResponse/RDCXheader/refDoc/attachment/binaryObject/@encoding) [Optional] (N) (XPath RAWDyeOrdResponse/RDCXbody/RDCXitem/rawMnfrOperation/refDoc/attachment/binaryObject/@encoding) [Optional] (Na) (XPath RAWDyeOrdResponse/RDCXbody/RDCXitem/refDoc/attachment/binaryObject/@encoding) [Optional] (Na) (XPath RAWDyeOrdResponse/RDCXbody/RDCXitem/rawComponent/refDoc/attachment/binaryObject/@encoding) [Optional] (Na)
encodingCode	l'algoritmo di codifica / decodifica utilizzato con l'oggetto esterno (ad esempi o 'base64Binary') - tipo base: normalizedString, (XPath RAWDyeOrdResponse/RDCXbody/RDCXitem/rawMnfrOperation/refDoc/attachment/externalReference/encodingCode) 0-1 (N) (XPath RAWDyeOrdResponse/RDCXbody/RDCXitem/refDoc/attachment/externalReference/encodingCode) 0-1 (N) (XPath RAWDyeOrdResponse/RDCXheader/refDoc/attachment/externalReference/encodingCode) 0-1 (N) (XPath RAWDyeOrdResponse/RDCXbody/RDCXitem/rawComponent/refDoc/attachment/externalReference/encodingCode) 0-1 (N)
@fax	numero di fax di una persona contattata - tipo base: string, lunghezza max: 35, (XPath RAWDyeOrdResponse/RDCXheader/subContractor/person/@fax) [Optional] (XPath RAWDyeOrdResponse/RDCXheader/thirdParty/person/@fax) [Optional] (XPath RAWDyeOrdResponse/RDCXbody/RDCXitem/thirdParty/person/@fax) [Optional] (XPath RAWDyeOrdResponse/RDCXheader/buyer/person/@fax) [Optional]
fileName	nome identificativo univoco del file - tipo base: string, lunghezza max: 255, (XPath RAWDyeOrdResponse/RDCXbody/RDCXitem/rawMnfrOperation/refDoc/attachment/fileName) 0-1 (N) (XPath RAWDyeOrdResponse/RDCXbody/RDCXitem/rawComponent/refDoc/attachment/fileName) 0-1 (N) (XPath RAWDyeOrdResponse/RDCXheader/refDoc/attachment/fileName) 0-1 (N) (XPath RAWDyeOrdResponse/RDCXbody/RDCXitem/refDoc/attachment/fileName) 0-1 (N)
@finDiscount	sconto percentuale per pagamento entro la scadenza indicata - tipo base: decimal, min incluso: 0, max incluso: 100, cifre decimali: 2, (XPath RAWDyeOrdResponse/terms/payment/@finDiscount) [Optional]
@finSurcharge	penalità percentuale per pagamento successivo alla data di scadenza indicata - tipo base: decimal, min incluso: 0, max incluso: 100, cifre decimali: 2, (XPath RAWDyeOrdResponse/terms/payment/@finSurcharge) [Optional]

@format	<p>formato del contenuto binario (esempio xml, pdf, doc,...)</p> <p>- tipo base: string,</p> <p>(XPath RAWDyeOrdResponse/RDCXbody/RDCXitem/rawMnfrOperation/refDoc/attachment/binaryObject/@format) [Optional] (Na)</p> <p>(XPath RAWDyeOrdResponse/RDCXbody/RDCXitem/refDoc/attachment/binaryObject/@format) [Optional] (Na)</p> <p>(XPath RAWDyeOrdResponse/RDCXheader/refDoc/attachment/binaryObject/@format) [Optional] (N)</p> <p>(XPath RAWDyeOrdResponse/RDCXbody/RDCXitem/rawComponent/refDoc/attachment/binaryObject/@format) [Optional] (Na)</p>
formatCode	<p>il formato dell'oggetto esterno (esempio xml, pdf, doc,...)</p> <p>- tipo base: normalizedString,</p> <p>(XPath RAWDyeOrdResponse/RDCXbody/RDCXitem/rawMnfrOperation/refDoc/attachment/externalReference/formatCode) 0-1 (N)</p> <p>(XPath RAWDyeOrdResponse/RDCXbody/RDCXitem/rawComponent/refDoc/attachment/externalReference/formatCode) 0-1 (N)</p> <p>(XPath RAWDyeOrdResponse/RDCXheader/refDoc/attachment/externalReference/formatCode) 0-1 (N)</p> <p>(XPath RAWDyeOrdResponse/RDCXbody/RDCXitem/refDoc/attachment/externalReference/formatCode) 0-1 (N)</p>
grossWeight	<p>peso lordo, dichiarato a fini di trasporto o doganali</p> <p>- tipo base: decimal, min incluso: 0, cifre decimali: 2,</p> <p>(XPath RAWDyeOrdResponse/terms/transInfo/grossWeight) 0-1</p>
id	<p>codice identificativo primario della Parte in causa (Cliente, Fornitore, Destinatario merce ecc.), si raccomanda il formato: codice nazione (ISO 3166) + partita IVA (11crt), con il qualificatore "numberingOrg"= MF</p> <p>- tipo base: string, lunghezza max: 15,</p> <p>(XPath RAWDyeOrdResponse/RDCXbody/RDCXitem/thirdParty/id) 1-1</p> <p>(XPath RAWDyeOrdResponse/RDCXheader/thirdParty/id) 1-1</p> <p>(XPath RAWDyeOrdResponse/RDCXheader/subContractor/id) 1-1</p> <p>(XPath RAWDyeOrdResponse/RDCXheader/buyer/id) 1-1 (p)</p>
@idQualifier	<p>Qualificatore che distingue l'identificativo.</p> <p>- tipo base: string,</p> <p>(XPath RAWDyeOrdResponse/RDCXheader/buyer/additionalIdentifier/@idQualifier) [Optional] (Na)</p> <p>- nota: <i>questo attributo va utilizzato nel caso che numberingOrg non sia sufficiente o adeguato a indicare la natura dell'identificatore</i></p>
incoTerm	<p>specificazione dei termini di consegna (INCOTERMS)</p> <p>- tipo base: string, tabella cod.: T3</p> <p>http://www.ebiz.enea.it/moda-ml/repository/codelist/v2018-1/gc_T3.xml</p> <p>(XPath RAWDyeOrdResponse/terms/trade/incoTerm) 1-1</p>
incoTermText	<p>testo libero che specifica i termini di resa (incoterm, località)</p> <p>- tipo base: string, lunghezza max: 250,</p> <p>(XPath RAWDyeOrdResponse/terms/trade/incoTermText) 1-1 (U)</p>
@isCharge	<p>Indica se l'elemento a cui si riferisce e' un Onere (true=onere, false=sconto)</p> <p>- tipo base: boolean, lunghezza min: 0,</p> <p>(XPath RAWDyeOrdResponse/terms/allowanceCharge/@isCharge) [Optional] (N)</p>
@isURL	<p>indica se l'elemento a cui si riferisce e' un URL (true) oppure no (false)</p> <p>- tipo base: boolean,</p> <p>(XPath RAWDyeOrdResponse/RDCXbody/RDCXitem/rawComponent/refDoc/attachment/externalReference/uri/@isURL) [Optional] [Default= true] (Na)</p> <p>- nota: <i>l'uso di URL è raccomandato</i></p> <p>(XPath RAWDyeOrdResponse/RDCXbody/RDCXitem/refDoc/attachment/externalReference/uri/@isURL) [Optional] [Default= true] (Na)</p> <p>- nota: <i>l'uso di URL è raccomandato</i></p>

	<p>(XPath RAWDyeOrdResponse/RDCXbody/RDCXitem/rawMnfrOperation/refDoc/attachment/externalReference/uri/@isURL) [Optional] [Default= true] (Na) - nota: l'uso di URL è raccomandato (XPath RAWDyeOrdResponse/RDCXheader/refDoc/attachment/externalReference/uri/@isURL) [Optional] [Default= true] (Na) - nota: l'uso di URL è raccomandato</p>
itemID	<p>numero che contraddistingue la riga/item del documento in oggetto - tipo base: string, lunghezza max: 40, (XPath RAWDyeOrdResponse/RDCXbody/RDCXitem/refDoc/itemID) 0-1 (U) (XPath RAWDyeOrdResponse/RDCXheader/refDoc/itemID) 0-1 (U) (XPath RAWDyeOrdResponse/RDCXbody/RDCXitem/rawMnfrOperation/refDoc/itemID) 0-1 (U) (XPath RAWDyeOrdResponse/RDCXbody/RDCXitem/rawComponent/refDoc/itemID) 0-1 (U)</p>
jobName	<p>descrizione della operazione - tipo base: string, lunghezza max: 40, (XPath RAWDyeOrdResponse/RDCXbody/RDCXitem/rawMnfrOperation/jobName) 1-1</p>
legalName	<p>ragione sociale della Parte - tipo base: string, lunghezza max: 250, (XPath RAWDyeOrdResponse/RDCXbody/RDCXitem/thirdParty/legalName) 0-1 (U) (XPath RAWDyeOrdResponse/RDCXheader/buyer/legalName) 0-1 (U) (XPath RAWDyeOrdResponse/RDCXheader/subContractor/legalName) 0-1 (U) (XPath RAWDyeOrdResponse/RDCXheader/thirdParty/legalName) 0-1 (U)</p>
legalRef	<p>riferimento legislativo della categoria di imposta o tassa - tipo base: string, (XPath RAWDyeOrdResponse/terms/allowanceCharge/dtScheme/legalRef) 0-1 (A) (XPath RAWDyeOrdResponse/RDCXbody/RDCXitem/dtScheme/legalRef) 0-1 (A)</p>
lineN	<p>numero che contraddistingue la riga del presente messaggio (documento xml); è assegnato dal soggetto che emette il documento. Solitamente è un progressivo, ma non sempre. - tipo base: positiveInteger, min incluso: 1, max incluso: 9999, (XPath RAWDyeOrdResponse/RDCXbody/RDCXitem/lineN) 1-1</p>
@listName	<p>il nome della lista di codici usati per istanziare l'elemento (può avere intento descrittivo, p.es. 'tecnologie di stampa', oppure non averlo, ad es. 'T264') - tipo base: string, lunghezza max: 40, (XPath RAWDyeOrdResponse/RDCXbody/RDCXitem/rawComponent/refDoc/season/@listName) [Optional] (a) - nota: questo attributo dovrebbe essere usato sempre in abbinamento a "numberingOrg" (XPath RAWDyeOrdResponse/terms/allowanceCharge/dtScheme/legalRef/@listName) [Optional] (a) - nota: questo attributo dovrebbe essere usato sempre in abbinamento a "numberingOrg" (XPath RAWDyeOrdResponse/RDCXbody/RDCXitem/rawProd/rawCode/color/@listName) [Optional] - nota: questo attributo dovrebbe essere usato sempre in abbinamento a "numberingOrg" (XPath RAWDyeOrdResponse/RDCXbody/RDCXitem/rawMnfrOperation/refDoc/season/@listName) [Optional] (a) - nota: questo attributo dovrebbe essere usato sempre in abbinamento a "numberingOrg" (XPath RAWDyeOrdResponse/RDCXbody/RDCXitem/rawComponent/rawCode/art/@listName) [Optional] - nota: questo attributo dovrebbe essere usato sempre in abbinamento a "numberingOrg"</p>

	<p>(XPath RAWDyeOrdResponse/RDCXbody/RDCXitem/dtScheme/legalRef/@listName) [Optional]</p> <p>- nota: questo attributo dovrebbe essere usato sempre in abbinamento a "numberingOrg"</p> <p>(XPath RAWDyeOrdResponse/RDCXbody/RDCXitem/refDoc/season/@listName) [Optional] (a)</p> <p>- nota: questo attributo dovrebbe essere usato sempre in abbinamento a "numberingOrg"</p> <p>(XPath RAWDyeOrdResponse/RDCXheader/refDoc/season/@listName) [Optional] (a)</p> <p>- nota: questo attributo dovrebbe essere usato sempre in abbinamento a "numberingOrg"</p> <p>(XPath RAWDyeOrdResponse/RDCXbody/RDCXitem/rawProd/rawCode/art/@listName) [Optional]</p> <p>- nota: questo attributo dovrebbe essere usato sempre in abbinamento a "numberingOrg"</p> <p>(XPath RAWDyeOrdResponse/RDCXheader/season/@listName) [Optional] (a)</p> <p>- nota: questo attributo dovrebbe essere usato sempre in abbinamento a "numberingOrg"</p> <p>(XPath RAWDyeOrdResponse/RDCXbody/RDCXitem/rawComponent/rawCode/color/@listName) [Optional]</p> <p>- nota: questo attributo dovrebbe essere usato sempre in abbinamento a "numberingOrg"</p>
@listVersion	<p>specifica la versione della lista di codici usati per istanziare l'elemento</p> <p>- tipo base: string, lunghezza max: 6,</p> <p>(XPath RAWDyeOrdResponse/RDCXbody/RDCXitem/rawProd/rawCode/color/@listVersion) [Optional]</p> <p>- nota: questo attributo dovrebbe essere usato sempre in abbinamento a "numberingOrg" e "listName"</p> <p>(XPath RAWDyeOrdResponse/RDCXbody/RDCXitem/rawProd/rawCode/art/@listVersion) [Optional]</p> <p>- nota: questo attributo dovrebbe essere usato sempre in abbinamento a "numberingOrg" e "listName"</p> <p>(XPath RAWDyeOrdResponse/RDCXheader/refDoc/season/@listVersion) [Optional] (a)</p> <p>- nota: questo attributo dovrebbe essere usato sempre in abbinamento a "numberingOrg" e "listName"</p> <p>(XPath RAWDyeOrdResponse/RDCXbody/RDCXitem/rawComponent/refDoc/season/@listVersion) [Optional] (a)</p> <p>- nota: questo attributo dovrebbe essere usato sempre in abbinamento a "numberingOrg" e "listName"</p> <p>(XPath RAWDyeOrdResponse/RDCXheader/season/@listVersion) [Optional] (a)</p> <p>- nota: questo attributo dovrebbe essere usato sempre in abbinamento a "numberingOrg" e "listName"</p> <p>(XPath RAWDyeOrdResponse/RDCXbody/RDCXitem/dtScheme/legalRef/@listVersion) [Optional]</p> <p>- nota: questo attributo dovrebbe essere usato sempre in abbinamento a "numberingOrg" e "listName"</p> <p>(XPath RAWDyeOrdResponse/RDCXbody/RDCXitem/rawMnfrOperation/refDoc/season/@listVersion) [Optional] (a)</p> <p>- nota: questo attributo dovrebbe essere usato sempre in abbinamento a "numberingOrg" e "listName"</p> <p>(XPath RAWDyeOrdResponse/RDCXbody/RDCXitem/rawComponent/rawCode/color/@listVersion) [Optional]</p> <p>- nota: questo attributo dovrebbe essere usato sempre in abbinamento a "numberingOrg" e "listName"</p> <p>(XPath RAWDyeOrdResponse/terms/allowanceCharge/dtScheme/legalRef/@listVersion) [Optional] (a)</p> <p>- nota: questo attributo dovrebbe essere usato sempre in abbinamento a "numberingOrg" e "listName"</p> <p>(XPath RAWDyeOrdResponse/RDCXbody/RDCXitem/refDoc/season/@listVersion) [Optional] (a)</p>

	<p>- nota: <i>questo attributo dovrebbe essere usato sempre in abbinamento a "numberingOrg" e "listName"</i> (XPath RAWDyeOrdResponse/RDCXbody/RDCXitem/rawComponent/rawCode/art/@listVersion) [Optional]</p> <p>- nota: <i>questo attributo dovrebbe essere usato sempre in abbinamento a "numberingOrg" e "listName"</i></p>
@In	<p>Codice lingua. - tipo base: string, tabella cod.: NT60 http://www.ebiz.enea.it/moda-ml/repository/codelist/v2018-1/gc_NT60.xml (XPath RAWDyeOrdResponse/RDCXbody/RDCXitem/rawProd/rawCode/description/@In) [Optional] (N) (XPath RAWDyeOrdResponse/RDCXbody/RDCXitem/rawComponent/rawCode/description/@In) [Optional] (N)</p>
location	<p>specificazione di luogo - tipo base: string, lunghezza max: 40, (XPath RAWDyeOrdResponse/terms/trade/location) 0-1 - note: <i>luogo di applicazione INCOTERM</i> (XPath RAWDyeOrdResponse/RDCXbody/RDCXitem/rawComponent/location) 0-1</p>
@logo	<p>logo aziendale (URL dell'immagine in formato jpg o gif). Si raccomanda che l'immagine non ecceda i 640 pixel di larghezza. - tipo base: string, lunghezza max: 255, (XPath RAWDyeOrdResponse/RDCXheader/buyer/@logo) [Optional]</p>
lotN	<p>numero del lotto di produzione o della partita di materia prima - tipo base: string, lunghezza max: 15, (XPath RAWDyeOrdResponse/RDCXbody/RDCXitem/rawComponent/lotN) 0-1 (XPath RAWDyeOrdResponse/RDCXbody/RDCXitem/rawProd/lotN) 0-1</p>
@LRI	<p>attributo usato per formattare un campo secondo una specifica regola dell'Utente (regola locale) - tipo base: string, tabella cod.: NT3 http://www.ebiz.enea.it/moda-ml/repository/codelist/v2018-1/gc_NT3.xml (XPath RAWDyeOrdResponse/terms/trade/location/@LRI) [Optional] (XPath RAWDyeOrdResponse/RDCXbody/RDCXitem/rawComponent/location/@LRI) [Optional]</p>
@maxQty	<p>quantità massima di prodotto - tipo base: decimal, min incluso: 0, cifre decimali: 2, (XPath RAWDyeOrdResponse/terms/allowanceCharge/@maxQty) [Optional] (N) - nota: <i>quantità massima di prodotto per l'applicazione di questo sconto o o nere</i></p>
@method	<p>norma o procedura standard usata per ricavare il valore sperimentale. - tipo base: string, lunghezza max: 80, (XPath RAWDyeOrdResponse/RDCXbody/RDCXitem/rawProd/rawSpecs/specValue/@method) [Optional]</p>
@mime	<p>tipo mime dell'oggetto binario - tipo base: normalizedString, (XPath RAWDyeOrdResponse/RDCXbody/RDCXitem/refDoc/attachment/binaryObject/@mime) [Optional] (Na) (XPath RAWDyeOrdResponse/RDCXbody/RDCXitem/rawMnfrOperation/refDoc/attachment/binaryObject/@mime) [Optional] (Na) (XPath RAWDyeOrdResponse/RDCXheader/refDoc/attachment/binaryObject/@mime) [Optional] (N) (XPath RAWDyeOrdResponse/RDCXbody/RDCXitem/rawComponent/refDoc/attachment/binaryObject/@mime) [Optional] (Na)</p>
mimeCode	<p>tipo mime dell'oggetto esterno - tipo base: normalizedString, (XPath RAWDyeOrdResponse/RDCXbody/RDCXitem/rawMnfrOperation/refDoc/attachment/externalReference/mimeCode) 0-1 (N) Best Practice</p>

	<p>(XPath RAWDyeOrdResponse/RDCXbody/RDCXitem/refDoc/attachment/externalReference/mimeCode) 0-1 (N)Best Practice</p> <p>(XPath RAWDyeOrdResponse/RDCXbody/RDCXitem/rawComponent/refDoc/attachment/externalReference/mimeCode) 0-1 (N)Best Practice</p> <p>(XPath RAWDyeOrdResponse/RDCXheader/refDoc/attachment/externalReference/mimeCode) 0-1 (N)Best Practice</p>
@minQty	<p>quantità minima di prodotto</p> <p>- tipo base: decimal, min incluso: 0, cifre decimali: 2,</p> <p>(XPath RAWDyeOrdResponse/terms/allowanceCharge/@minQty) [Optional] (a)</p> <p>- nota: <i>quantita' minima di prodotto per l'applicazione di questo sconto o one re</i></p>
msgCurrency	<p>valuta in cui sono espressi gli importi del documento</p> <p>- tipo base: string, tabella cod.: T9</p> <p>http://www.ebiz.enea.it/moda-ml/repository/codelist/v2018-1/gc_T9.xml</p> <p>(XPath RAWDyeOrdResponse/RDCXheader/msgCurrency) 0-1</p>
msgDate	<p>data di emissione del presente messaggio (documento xml), espressa in un o dei formati: AAAA-MM-GG, AAAA-MM-GG:HH-MM o AAAA-SS (cioè ann o-settimana)</p> <p>- tipo base: string,</p> <p>(XPath RAWDyeOrdResponse/RDCXheader/msgDate) 1-1</p>
@msgfunction	<p>funzione rivestita dal presente messaggio in relazione alla sua trasmissione</p> <p>- tipo base: string, tabella cod.: NT18</p> <p>http://www.ebiz.enea.it/moda-ml/repository/codelist/v2018-1/gc_NT18.xml</p> <p>(XPath RAWDyeOrdResponse/@msgfunction) [Optional] [Default= OR]</p>
msgID	<p>chiave identificativa univoca del documento di business nel sistema informativo della Parte emittente. Mantiene il medesimo valore In caso di più spedizioni del medesimo documento di business.</p> <p>- tipo base: string, lunghezza max: 35,</p> <p>(XPath RAWDyeOrdResponse/RDCXheader/msgID) 0-1</p>
msgN	<p>numero identificativo univoco assegnato al messaggio (documento xml) da chi lo emette. Assume valori diversi In caso di più spedizioni del medesimo documento di business.</p> <p>- tipo base: string, lunghezza max: 35,</p> <p>(XPath RAWDyeOrdResponse/RDCXheader/msgN) 1-1</p>
netWeight	<p>peso netto dichiarato a fini di trasporto o doganali</p> <p>- tipo base: decimal, min incluso: 0, cifre decimali: 2,</p> <p>(XPath RAWDyeOrdResponse/terms/transInfo/netWeight) 0-1</p>
note	<p>nota in testo libero o strutturata (computer processing). Per strutturare la nota si devono usare gli attributi "noteLabel" e "codelist"</p> <p>- tipo base: string, lunghezza max: 350,</p> <p>(XPath RAWDyeOrdResponse/RDCXbody/RDCXitem/rawComponent/note) 0-99</p> <p>(XPath RAWDyeOrdResponse/RDCXbody/RDCXitem/rawMnfrOperation/note) 0-99</p> <p>(XPath RAWDyeOrdResponse/terms/allowanceCharge/dtScheme/note) 0-99</p> <p>(XPath RAWDyeOrdResponse/RDCXheader/note) 0-99</p> <p>(XPath RAWDyeOrdResponse/RDCXbody/RDCXitem/dtScheme/note) 0-99</p> <p>(XPath RAWDyeOrdResponse/RDCXbody/RDCXitem/rawProd/note) 0-99</p> <p>(XPath RAWDyeOrdResponse/RDCXbody/RDCXitem/note) 0-99</p>
@noteLabel	<p>qualificatore dell'argomento di una nota</p> <p>- tipo base: string, lunghezza max: 35,</p> <p>(XPath RAWDyeOrdResponse/RDCXbody/RDCXitem/rawComponent/note/@noteLabel) [Optional]</p> <p>- nota: <i>deve usarsi per qualificare l'argomento della nota</i></p> <p>(XPath RAWDyeOrdResponse/RDCXbody/RDCXitem/note/@noteLabel) [Optional]</p> <p>- nota: <i>deve usarsi per qualificare l'argomento della nota</i></p> <p>(XPath RAWDyeOrdResponse/RDCXheader/note/@noteLabel) [Optional]</p> <p>- nota: <i>deve usarsi per qualificare l'argomento della nota</i></p>

	<p>(XPath RAWDyeOrdResponse/terms/allowanceCharge/dtScheme/note/@noteLabel) [Optional]</p> <p>- nota: <i>deve usarsi per qualificare l'argomento della nota</i></p> <p>(XPath RAWDyeOrdResponse/RDCXbody/RDCXitem/rawMnfrOperation/note/@noteLabel) [Optional]</p> <p>- nota: <i>deve usarsi per qualificare l'argomento della nota</i></p> <p>(XPath RAWDyeOrdResponse/RDCXbody/RDCXitem/dtScheme/note/@noteLabel) [Optional]</p> <p>- nota: <i>deve usarsi per qualificare l'argomento della nota</i></p> <p>(XPath RAWDyeOrdResponse/RDCXbody/RDCXitem/rawProd/note/@noteLabel) [Optional]</p> <p>- nota: <i>deve usarsi per qualificare l'argomento della nota</i></p>
@numberingOrg	<p>organizzazione che ha creato la codifica o immatricolazione in oggetto</p> <p>- tipo base: string, tabella cod.: NT6</p> <p>http://www.ebiz.enea.it/moda-ml/repository/codelist/v2018-1/gc_NT6.xml</p> <p>(XPath RAWDyeOrdResponse/RDCXbody/RDCXitem/rawComponent/refDoc/docID/@numberingOrg) [Optional]</p> <p>- nota: <i>qui si può specificare quale numerazione è usata per identificare il documento (es.: del Cliente, del Fornitore, ..)</i></p> <p>(XPath RAWDyeOrdResponse/RDCXbody/RDCXitem/rawMnfrOperation/refDoc/docID/@numberingOrg) [Optional]</p> <p>- nota: <i>qui si può specificare quale numerazione è usata per identificare il documento (es.: del Cliente, del Fornitore, ..)</i></p> <p>(XPath RAWDyeOrdResponse/RDCXbody/RDCXitem/rawMnfrOperation/refDoc/season/@numberingOrg) [Optional] (a)</p> <p>- nota: <i>questo attributo dovrebbe essere usato o singolarmente o in abbinamento con "listName" e "listVersion"</i></p> <p>(XPath RAWDyeOrdResponse/RDCXheader/docID/@numberingOrg) [Optional]</p> <p>- nota: <i>qui si può specificare quale numerazione è usata per identificare il documento (es.: del Cliente, del Fornitore, ..)</i></p> <p>(XPath RAWDyeOrdResponse/RDCXbody/RDCXitem/rawComponent/rawCode/art/@numberingOrg) [Optional]</p> <p>- nota: <i>questo attributo dovrebbe essere usato o singolarmente o in abbinamento con "listName" e "listVersion"</i></p> <p>(XPath RAWDyeOrdResponse/RDCXbody/RDCXitem/rawComponent/rawCode/@numberingOrg) [Optional]</p> <p>(XPath RAWDyeOrdResponse/RDCXbody/RDCXitem/rawComponent/refDoc/season/@numberingOrg) [Optional] (a)</p> <p>- nota: <i>questo attributo dovrebbe essere usato o singolarmente o in abbinamento con "listName" e "listVersion"</i></p> <p>(XPath RAWDyeOrdResponse/RDCXbody/RDCXitem/rawComponent/rawCode/added/@numberingOrg) [Optional]</p> <p>- nota: <i>questo attributo dovrebbe essere usato o singolarmente o in abbinamento con "listName" e "listVersion"</i></p> <p>(XPath RAWDyeOrdResponse/RDCXbody/RDCXitem/rawComponent/lotN/@numberingOrg) [Optional]</p> <p>(XPath RAWDyeOrdResponse/RDCXheader/season/@numberingOrg) [Optional] (a)</p> <p>- nota: <i>questo attributo dovrebbe essere usato o singolarmente o in abbinamento con "listName" e "listVersion"</i></p> <p>(XPath RAWDyeOrdResponse/RDCXbody/RDCXitem/rawComponent/note/@numberingOrg) [Optional]</p> <p>- nota: <i>deve usarsi per esplicitare la organizzazione che creato la lista dei codici usati in "noteLabel"</i></p> <p>(XPath RAWDyeOrdResponse/RDCXheader/note/@numberingOrg) [Optional]</p> <p>- nota: <i>deve usarsi per esplicitare la organizzazione che creato la lista dei codici usati in "noteLabel"</i></p> <p>(XPath RAWDyeOrdResponse/RDCXheader/buyer/additionalIdentifier/@numberingOrg) [Optional] (a)</p> <p>- nota: <i>qui deve specificarsi il soggetto che ha assegnato il codice</i></p>

(XPath RAWDyeOrdResponse/RDCXbody/RDCXitem/rawComponent/dyeN/@numberingOrg) [Optional]

(XPath RAWDyeOrdResponse/RDCXbody/RDCXitem/rawComponent/rawCode/color/@numberingOrg) [Optional]

- nota: questo attributo dovrebbe essere usato o singolarmente o in abbinamento con "listName" e "listVersion"

(XPath RAWDyeOrdResponse/RDCXbody/RDCXitem/rawProd/note/@numberingOrg) [Optional]

- nota: deve usarsi per esplicitare la organizzazione che creato la lista dei codici usati in "noteLabel"

(XPath RAWDyeOrdResponse/RDCXheader/refDoc/attachment/fileName/@numberingOrg) [Optional]

(XPath RAWDyeOrdResponse/RDCXbody/RDCXitem/rawProd/lotN/@numberingOrg) [Optional]

(XPath RAWDyeOrdResponse/RDCXbody/RDCXitem/rawProd/dyeN/@numberingOrg) [Optional]

(XPath RAWDyeOrdResponse/RDCXheader/subContractor/id/@numberingOrg) [Optional]

(XPath RAWDyeOrdResponse/RDCXbody/RDCXitem/refDoc/season/@numberingOrg) [Optional] (a)

- nota: questo attributo dovrebbe essere usato o singolarmente o in abbinamento con "listName" e "listVersion"

(XPath RAWDyeOrdResponse/RDCXbody/RDCXitem/rawMnfrOperation/note/@numberingOrg) [Optional]

- nota: deve usarsi per esplicitare la organizzazione che creato la lista dei codici usati in "noteLabel"

(XPath RAWDyeOrdResponse/RDCXheader/buyer/id/@numberingOrg) [Optional]

(XPath RAWDyeOrdResponse/RDCXbody/RDCXitem/dtScheme/legalRef/@numberingOrg) [Optional]

- nota: questo attributo dovrebbe essere usato o singolarmente o in abbinamento con "listName" e "listVersion"

(XPath RAWDyeOrdResponse/RDCXbody/RDCXitem/rawProd/rawCode/@numberingOrg) [Optional]

(XPath RAWDyeOrdResponse/RDCXheader/refDoc/season/@numberingOrg) [Optional] (a)

- nota: questo attributo dovrebbe essere usato o singolarmente o in abbinamento con "listName" e "listVersion"

(XPath RAWDyeOrdResponse/RDCXbody/RDCXitem/rawProd/rawCode/color/@numberingOrg) [Optional]

- nota: questo attributo dovrebbe essere usato o singolarmente o in abbinamento con "listName" e "listVersion"

(XPath RAWDyeOrdResponse/RDCXbody/RDCXitem/rawProd/rawCode/art/@numberingOrg) [Optional]

- nota: questo attributo dovrebbe essere usato o singolarmente o in abbinamento con "listName" e "listVersion"

(XPath RAWDyeOrdResponse/RDCXbody/RDCXitem/dtScheme/note/@numberingOrg) [Optional]

- nota: deve usarsi per esplicitare la organizzazione che creato la lista dei codici usati in "noteLabel"

(XPath RAWDyeOrdResponse/RDCXbody/RDCXitem/refDoc/attachment/fileName/@numberingOrg) [Optional] (a)

(XPath RAWDyeOrdResponse/RDCXbody/RDCXitem/rawProd/rawCode/added/@numberingOrg) [Optional]

- nota: questo attributo dovrebbe essere usato o singolarmente o in abbinamento con "listName" e "listVersion"

(XPath RAWDyeOrdResponse/RDCXbody/RDCXitem/note/@numberingOrg) [Optional]

- nota: deve usarsi per esplicitare la organizzazione che creato la lista dei codici usati in "noteLabel"

(XPath RAWDyeOrdResponse/RDCXbody/RDCXitem/rawMnfrOperation/refDoc/attachment/fileName/@numberingOrg) [Optional] (a)

(XPath RAWDyeOrdResponse/RDCXbody/RDCXitem/thirdParty/id/@numberingOrg) [Optional]

	<p>(XPath RAWDyeOrdResponse/terms/allowanceCharge/dtScheme/note/@numberingOrg) [Optional]</p> <p>- nota: deve usarsi per esplicitare la organizzazione che creato la lista dei codici usati in "noteLabel"</p> <p>(XPath RAWDyeOrdResponse/terms/allowanceCharge/dtScheme/legalRef/@numberingOrg) [Optional] (a)</p> <p>- nota: questo attributo dovrebbe essere usato o singolarmente o in abbinamento con "listName" e "listVersion"</p> <p>(XPath RAWDyeOrdResponse/RDCXbody/RDCXitem/rawComponent/refDoc/attachment/fileName/@numberingOrg) [Optional] (a)</p> <p>(XPath RAWDyeOrdResponse/RDCXheader/thirdParty/id/@numberingOrg) [Optional]</p> <p>(XPath RAWDyeOrdResponse/RDCXbody/RDCXitem/refDoc/docID/@numberingOrg) [Optional]</p> <p>- nota: qui si può specificare quale numerazione è usata per identificare il documento (es.: del Cliente, del Fornitore, ..)</p> <p>(XPath RAWDyeOrdResponse/RDCXheader/refDoc/docID/@numberingOrg) [Optional]</p> <p>- nota: qui si può specificare quale numerazione è usata per identificare il documento (es.: del Cliente, del Fornitore, ..)</p>
@part	<p>frazione percentuale di un pagamento totale</p> <p>- tipo base: decimal, min incluso: 1, max incluso: 99, cifre decimali: 2,</p> <p>(XPath RAWDyeOrdResponse/terms/insPayment/@part) [Required]</p> <p>- nota: qui deve indicarsi il valore (%) di ciascuna rata di pagamento</p>
payMode	<p>modalità o mezzo di effettuazione del pagamento</p> <p>- tipo base: string, tabella cod.: T2</p> <p>http://www.ebiz.enea.it/moda-ml/repository/codelist/v2018-1/gc_T2.xml</p> <p>(XPath RAWDyeOrdResponse/terms/payment/payMode) 0-1</p> <p>(XPath RAWDyeOrdResponse/terms/insPayment/payMode) 0-1</p>
payTerm	<p>codice che specifica i termini di scadenza del pagamento</p> <p>- tipo base: string, tabella cod.: T1</p> <p>http://www.ebiz.enea.it/moda-ml/repository/codelist/v2018-1/gc_T1.xml</p> <p>(XPath RAWDyeOrdResponse/terms/payment/payTerm) 1-1</p> <p>(XPath RAWDyeOrdResponse/terms/insPayment/payTerm) 1-1</p>
payTermText	<p>testo libero che specifica i termini del pagamento (scadenza/modo)</p> <p>- tipo base: string, lunghezza max: 250,</p> <p>(XPath RAWDyeOrdResponse/terms/payment/payTermText) 1-1 (U)</p> <p>(XPath RAWDyeOrdResponse/terms/insPayment/payTermText) 1-1 (U)</p>
pcQty	<p>quantità percentuale di una materia prima o di un componente specificato in un tessuto o in un filato</p> <p>- tipo base: decimal, min incluso: 0, max incluso: 100, cifre decimali: 2,</p> <p>(XPath RAWDyeOrdResponse/RDCXbody/RDCXitem/rawComponent/pcQty) 0-1</p>
pcTolerance	<p>scarto percentuale tollerato per il valore di una misurazione (deve avere un segno più o meno)</p> <p>- tipo base: decimal, min incluso: 0, max incluso: 100, cifre totali: 2,</p> <p>(XPath RAWDyeOrdResponse/RDCXbody/RDCXitem/rawProd/rawSpecs/pcTolerance) 0-2</p>
person	<p>nome della persona di riferimento all'interno della Parte</p> <p>- tipo base: string, lunghezza max: 40,</p> <p>(XPath RAWDyeOrdResponse/RDCXheader/thirdParty/person) 0-1</p> <p>(XPath RAWDyeOrdResponse/RDCXheader/subContractor/person) 0-1</p> <p>(XPath RAWDyeOrdResponse/RDCXheader/buyer/person) 0-1</p> <p>(XPath RAWDyeOrdResponse/RDCXbody/RDCXitem/thirdParty/person) 0-1</p>
@phone	<p>numero di telefono di una persona contattata</p> <p>- tipo base: string, lunghezza max: 35,</p> <p>(XPath RAWDyeOrdResponse/RDCXbody/RDCXitem/thirdParty/person/@phone) [Optional]</p> <p>(XPath RAWDyeOrdResponse/RDCXheader/subContractor/person/@phone) [Optional]</p>

	(XPath RAWDyeOrdResponse/RDCXheader/thirdParty/person/@phone) [Optional] (XPath RAWDyeOrdResponse/RDCXheader/buyer/person/@phone) [Optional]
postCode	codice postale - tipo base: string, lunghezza max: 10, (XPath RAWDyeOrdResponse/RDCXheader/subContractor/postCode) 0-1 (XPath RAWDyeOrdResponse/RDCXheader/buyer/postCode) 0-1 (XPath RAWDyeOrdResponse/RDCXheader/thirdParty/postCode) 0-1 (XPath RAWDyeOrdResponse/RDCXbody/RDCXitem/thirdParty/postCode) 0-1
price	prezzo unitario dell'articolo, dell'oggetto o del servizio specificato - tipo base: decimal, min incluso: 0, cifre decimali: 4, (XPath RAWDyeOrdResponse/RDCXbody/RDCXitem/price) 0-1 (AU)
@priceQualifier	tipo di prezzo con riferimento a sconti e tasse - tipo base: string, tabella cod.: NT20 http://www.ebiz.enea.it/moda-ml/repository/codelist/v2018-1/gc_NT20.xml (XPath RAWDyeOrdResponse/RDCXbody/RDCXitem/price/@priceQualifier) [Optional] [Default= NET]
@progr	numero progressivo nella sequenza - tipo base: positiveInteger, min incluso: 1, (XPath RAWDyeOrdResponse/terms/transInfo/@progr) [Optional] (N) - nota: <i>Indica la posizione della tratta in una sequenza di tratte di spedizione . Se presente deve esserlo in tutte le tratte transInfo.</i>
qty	quantità netta dell'articolo o dell'oggetto correlato, qualificata dalla funzione del documento e dal contesto - tipo base: decimal, min incluso: 0, cifre decimali: 2, (XPath RAWDyeOrdResponse/RDCXbody/RDCXitem/rawComponent/qty) 1-2 Best Practice (XPath RAWDyeOrdResponse/RDCXbody/RDCXitem/qty) 0-2 Best Practice
rawChar	parametro chimico-fisico o meccanico che misura una caratteristica della materia prima - tipo base: string, tabella cod.: T22 http://www.ebiz.enea.it/moda-ml/repository/codelist/v2018-1/gc_T22.xml (XPath RAWDyeOrdResponse/RDCXbody/RDCXitem/rawProd/rawSpecs/rawChar) 1-1
rawCharText	testo libero che descrive il parametro chimico-fisico o meccanico che misura una caratteristica della materia prima - tipo base: string, lunghezza max: 250, (XPath RAWDyeOrdResponse/RDCXbody/RDCXitem/rawProd/rawSpecs/rawCharText) 1-1 (U)
rawJob	operazione elementare di un ciclo di lavoro sulla materia prima - tipo base: string, tabella cod.: T200 http://www.ebiz.enea.it/moda-ml/repository/codelist/v2018-1/gc_T200.xml (XPath RAWDyeOrdResponse/RDCXbody/RDCXitem/rawMnfrOperation/rawJob) 1-1
@role	qualificatore del ruolo della Terza Parte - tipo base: string, tabella cod.: NT2 http://www.ebiz.enea.it/moda-ml/repository/codelist/v2018-1/gc_NT2.xml (XPath RAWDyeOrdResponse/RDCXbody/RDCXitem/thirdParty/@role) [Required] (XPath RAWDyeOrdResponse/RDCXheader/thirdParty/@role) [Required]
season	stagione di vendita, composta da: stagione (1 crt) + anno (4 crt) - stagione: P/E=1 A/I=2 P=3-E=4 A=5 I=6; per più di quattro stagioni usare sequenza alfabetica: 1a stagione=A 2a stagione=B etc.etc. - tipo base: string, lunghezza max: 15, (XPath RAWDyeOrdResponse/RDCXbody/RDCXitem/rawMnfrOperation/refDoc/season) 0-1 (A) - note: <i>qui indica la stagione a cui appartiene il documento in oggetto</i> (XPath RAWDyeOrdResponse/RDCXheader/season) 0-1 (A)

	<p>(XPath RAWDyeOrdResponse/RDCXbody/RDCXitem/refDoc/season) 0-1 (A) - note: <i>qui indica la stagione a cui appartiene il documento in oggetto</i> (XPath RAWDyeOrdResponse/RDCXbody/RDCXitem/rawComponent/refDoc/season) 0-1 (A) - note: <i>qui indica la stagione a cui appartiene il documento in oggetto</i> (XPath RAWDyeOrdResponse/RDCXheader/refDoc/season) 0-1 (A) - note: <i>qui indica la stagione a cui appartiene il documento in oggetto</i></p>
@sender	<p>qualificatore che distingue la Parte che spedisce il documento - tipo base: boolean, (XPath RAWDyeOrdResponse/RDCXheader/buyer/@sender) [Optional] (a*) - nota: <i>L'uso di questo attributo è obbligatorio quando si vuole usare lo STY LESHEET</i> (XPath RAWDyeOrdResponse/RDCXheader/thirdParty/@sender) [Optional] (a*) - nota: <i>L'uso di questo attributo è obbligatorio quando si vuole usare lo STY LESHEET</i> (XPath RAWDyeOrdResponse/RDCXbody/RDCXitem/thirdParty/@sender) [Optional] (a*) - nota: <i>L'uso di questo attributo è obbligatorio quando si vuole usare lo STY LESHEET</i> (XPath RAWDyeOrdResponse/RDCXheader/subContractor/@sender) [Optional] (a*) - nota: <i>L'uso di questo attributo è obbligatorio quando si vuole usare lo STY LESHEET</i></p>
@source	<p>origine o fonte di rilevazione dei dati in oggetto - tipo base: string, tabella cod.: NT12 http://www.ebiz.enea.it/moda-ml/repository/codelist/v2018-1/gc_NT12.xml (XPath RAWDyeOrdResponse/RDCXbody/RDCXitem/rawProd/rawSpecs/specValue/@source) [Optional]</p>
specValue	<p>valore richiesto per una caratteristica o un parametro misurabili - tipo base: decimal, (XPath RAWDyeOrdResponse/RDCXbody/RDCXitem/rawProd/rawSpecs/specValue) 0-1</p>
street	<p>via e numero civico di una locazione - tipo base: string, lunghezza max: 80, (XPath RAWDyeOrdResponse/RDCXbody/RDCXitem/thirdParty/street) 0-1 (XPath RAWDyeOrdResponse/RDCXheader/buyer/street) 0-1 (XPath RAWDyeOrdResponse/RDCXheader/subContractor/street) 0-1 (XPath RAWDyeOrdResponse/RDCXheader/thirdParty/street) 0-1</p>
subCountry	<p>sigla o codice della provincia (sub-country) - tipo base: string, lunghezza max: 9, (XPath RAWDyeOrdResponse/RDCXbody/RDCXitem/thirdParty/subCountry) 0-1 (XPath RAWDyeOrdResponse/RDCXheader/buyer/subCountry) 0-1 (XPath RAWDyeOrdResponse/RDCXheader/thirdParty/subCountry) 0-1 (XPath RAWDyeOrdResponse/RDCXheader/subContractor/subCountry) 0-1</p>
subDept	<p>nome o codice di una unità (Divisione, Ufficio, Stabilimento) contattata all'interno della Parte - tipo base: string, lunghezza max: 40, (XPath RAWDyeOrdResponse/RDCXheader/buyer/subDept) 0-1 (N) (XPath RAWDyeOrdResponse/RDCXheader/subContractor/subDept) 0-1 (N) (XPath RAWDyeOrdResponse/RDCXbody/RDCXitem/thirdParty/subDept) 0-1 (N) (XPath RAWDyeOrdResponse/RDCXheader/thirdParty/subDept) 0-1 (N)</p>
taxCategory	<p>categoria di imposta o tassa - tipo base: string, tabella cod.: T62 http://www.ebiz.enea.it/moda-ml/repository/codelist/v2018-1/gc_T62.xml (XPath RAWDyeOrdResponse/RDCXbody/RDCXitem/dtScheme/taxCategory) 0-1 (XPath RAWDyeOrdResponse/terms/allowanceCharge/dtScheme/taxCategory) 0-1</p>
taxRate	<p>aliquota percentuale di imposta o tassa - tipo base: string, (XPath RAWDyeOrdResponse/RDCXbody/RDCXitem/dtScheme/taxRate) 0-1</p>

	(XPath RAWDyeOrdResponse/terms/allowanceCharge/dtScheme/taxRate) 0-1
@taxType	<p>tipo di imposta o tassa</p> <p>- tipo base: string, tabella cod.: T61 http://www.ebiz.enea.it/moda-ml/repository/codelist/v2018-1/gc_T61.xml (XPath RAWDyeOrdResponse/RDCXbody/RDCXitem/dtScheme/@taxType) [Required] (XPath RAWDyeOrdResponse/terms/allowanceCharge/dtScheme/@taxType) [Required]</p>
tolerance	<p>scarto tollerato per il valore di una misurazione (deve avere un segno più o meno)</p> <p>- tipo base: decimal, (XPath RAWDyeOrdResponse/RDCXbody/RDCXitem/rawProd/rawSpecs/tolerance) 0-2</p>
transCondition	<p>condizione speciale di trasporto o servizio speciale richiesto allo Spedizionario</p> <p>- tipo base: string, tabella cod.: T38 http://www.ebiz.enea.it/moda-ml/repository/codelist/v2018-1/gc_T38.xml (XPath RAWDyeOrdResponse/terms/transInfo/transCondition) 0-3</p>
transConditionText	<p>descrizione in testo libero della condizione speciale di trasporto o servizio speciale richiesto allo Spedizionario</p> <p>- tipo base: string, lunghezza max: 250, (XPath RAWDyeOrdResponse/terms/transInfo/transConditionText) 0-1 (U)</p>
transMeans	<p>mezzo usato per il trasporto, complessivo o relativo ad una tratta</p> <p>- tipo base: string, tabella cod.: T40 http://www.ebiz.enea.it/moda-ml/repository/codelist/v2018-1/gc_T40.xml (XPath RAWDyeOrdResponse/terms/transInfo/transMeans) 0-1</p>
transMode	<p>modo di trasporto, complessivo o relativo ad una tratta</p> <p>- tipo base: string, tabella cod.: T8 http://www.ebiz.enea.it/moda-ml/repository/codelist/v2018-1/gc_T8.xml (XPath RAWDyeOrdResponse/terms/transInfo/transMode) 1-1</p>
@transReason	<p>causale del trasporto</p> <p>- tipo base: string, tabella cod.: NT11 http://www.ebiz.enea.it/moda-ml/repository/codelist/v2018-1/gc_NT11.xml (XPath RAWDyeOrdResponse/terms/transInfo/@transReason) [Optional]</p>
@uid	<p>identificatore elemento, univoco all'interno del documento xml</p> <p>- tipo base: string, (XPath RAWDyeOrdResponse/RDCXheader/refDoc/attachment/@uid) [Optional] (XPath RAWDyeOrdResponse/RDCXbody/RDCXitem/rawComponent/refDoc/attachment/@uid) [Optional] (XPath RAWDyeOrdResponse/RDCXbody/RDCXitem/refDoc/attachment/@uid) [Optional] (XPath RAWDyeOrdResponse/RDCXbody/RDCXitem/rawMnfrOperation/refDoc/attachment/@uid) [Optional]</p>
@um	<p>unità di misura fisica</p> <p>- tipo base: string, tabella cod.: NT7 http://www.ebiz.enea.it/moda-ml/repository/codelist/v2018-1/gc_NT7.xml (XPath RAWDyeOrdResponse/RDCXbody/RDCXitem/rawProd/rawSpecs/specValue/@um) [Optional] (XPath RAWDyeOrdResponse/RDCXbody/RDCXitem/rawComponent/qty/@um) [Required] (XPath RAWDyeOrdResponse/terms/transInfo/grossWeight/@um) [Required] (XPath RAWDyeOrdResponse/RDCXbody/RDCXitem/rawProd/rawSpecs/pcTolerance/@um) [Optional]</p> <p>- nota: <i>da usarsi quando occorre specificare se la percentuale dichiarata è in peso, volume, ecc..</i></p> <p>(XPath RAWDyeOrdResponse/terms/transInfo/netWeight/@um) [Required] (XPath RAWDyeOrdResponse/RDCXbody/RDCXitem/qty/@um) [Required] (XPath RAWDyeOrdResponse/RDCXbody/RDCXitem/price/@um) [Optional]</p>

	<p>- nota: <i>Unità di misura fisica del prodotto a cui è riferito il prezzo (es. prezzo per metro).</i> (XPath RAWDyeOrdResponse/terms/allowanceCharge/@um) [Optional] (a) (XPath RAWDyeOrdResponse/RDCXbody/RDCXitem/rawComponent/pcQty/@um) [Optional]</p> <p>- nota: <i>da usarsi quando occorre specificare se la percentuale dichiarata è in peso, volume, ecc..</i> (XPath RAWDyeOrdResponse/RDCXbody/RDCXitem/rawProd/rawSpecs/tolerance/@um) [Required]</p>
uri	<p>URI (Uniform Resource Identifier) che identifica l'oggetto esterno come una risorsa Internet</p> <p>- tipo base: normalizedString, (XPath RAWDyeOrdResponse/RDCXheader/refDoc/attachment/externalReference/uri) 1-1 (N) (XPath RAWDyeOrdResponse/RDCXbody/RDCXitem/rawMnfrOperation/refDoc/attachment/externalReference/uri) 1-1 (N) (XPath RAWDyeOrdResponse/RDCXbody/RDCXitem/rawComponent/refDoc/attachment/externalReference/uri) 1-1 (N) (XPath RAWDyeOrdResponse/RDCXbody/RDCXitem/refDoc/attachment/externalReference/uri) 1-1 (N)</p>
@useProfile	<p>profilo uso al quale il presente documento è conforme nel caso sia stato definito tra le parti. Preferibile sia un URI con nome aziende o eventualmente un URL con link al profilo.</p> <p>- tipo base: string, (XPath RAWDyeOrdResponse/@useProfile) [Optional]</p>
@VAT	<p>aliquota o causale IVA (DEPRECATO, usare dtScheme)</p> <p>- tipo base: string, tabella cod.: NT16 http://www.ebiz.enea.it/moda-ml/repository/codelist/v2018-1/gc_NT16.xml (XPath RAWDyeOrdResponse/terms/allowanceCharge/@VAT) [Optional] (XPath RAWDyeOrdResponse/RDCXbody/RDCXitem/thirdParty/@VAT) [Optional] (XPath RAWDyeOrdResponse/RDCXheader/thirdParty/@VAT) [Optional] (XPath RAWDyeOrdResponse/RDCXbody/RDCXitem/lineN/@VAT) [Optional]</p> <p>- nota: <i>Uso deprecato, preferire dtScheme quando previsto.</i></p>
@version	<p>Versione del dizionario da cui è creata l'istanza</p> <p>- tipo base: string, tabella cod.: NT100 http://www.ebiz.enea.it/moda-ml/repository/codelist/v2018-1/gc_NT100.xml (XPath RAWDyeOrdResponse/@version) [Optional] [Default= 2018-1]</p>

2.3 Best practice suggerite

RAWDyeOrdResponse/RDCXheader/buyer/additionalIdentifier (codice identificativo aggiuntivo della Parte in causa (Cliente, Fornitore, Destinatario merce ecc..), ad esempio per registri delle dogane o altri registri)

ITALIA: la PEC del destinatario della fattura SDI per le imprese può essere indicata in questo elemento (specificare attributo idQualifier='PEC'); analogamente il codice identificativo SDI (idQualifier='SDI')

RAWDyeOrdResponse/RDCXbody/RDCXitem/rawMnfrOperation/refDoc/docID (numero identificativo del documento referenziato (dalla versione 2008-1 se ne sconsiglia l'uso in testata (è sostituito da msgID))

con numberingOrg va indicato chi ha assegnato l'identificatore al documento (è possibile indicarne due - p.es. cliente e fornitore- con due elementi docID dotati di numberingOrg differente)

RAWDyeOrdResponse/RDCXbody/RDCXitem/rawComponent/

refDoc/docID (numero identificativo del documento referenziato (dalla versione 2008-1 se ne sconsiglia l'uso in testata (è sostituito da msgID))

con numberingOrg va indicato chi ha assegnato l'identificatore al documento (è possibile indicarne due - p.es. cliente e fornitore- con due elementi docID dotati di numberingOrg differente)

RAWDyeOrdResponse/RDCXheader/refDoc/docID (numero identificativo del documento referenziato (dalla versione 2008-1 se ne sconsiglia l'uso in testata (è sostituito da msgID))

con numberingOrg va indicato chi ha assegnato l'identificatore al documento (è possibile indicarne due - p.es. cliente e fornitore- con due elementi docID dotati di numberingOrg differente)

RAWDyeOrdResponse/RDCXbody/RDCXitem/refDoc/docID (numero identificativo del documento referenziato (dalla versione 2008-1 se ne sconsiglia l'uso in testata (è sostituito da msgID))

con numberingOrg va indicato chi ha assegnato l'identificatore al documento (è possibile indicarne due - p.es. cliente e fornitore- con due elementi docID dotati di numberingOrg differente)

RAWDyeOrdResponse/RDCXbody/RDCXitem/rawMnfrOperation/refDoc/attachment/externalReference/mimeCode (tipo mime dell'oggetto esterno)

Utilizzare codifica IANA <http://www.iana.org/assignments/media-types/media-types.xml>

RAWDyeOrdResponse/RDCXbody/RDCXitem/refDoc/

attachment/externalReference/mimeCode (tipo mime dell'oggetto esterno)

Utilizzare codifica IANA <http://www.iana.org/assignments/media-types/media-types.xml>

RAWDyeOrdResponse/RDCXbody/RDCXitem/rawComponent/

refDoc/attachment/externalReference/mimeCode (tipo mime dell'oggetto esterno)

Utilizzare codifica IANA <http://www.iana.org/assignments/media-types/media-types.xml>

RAWDyeOrdResponse/RDCXheader/refDoc/attachment/

externalReference/mimeCode (tipo mime dell'oggetto esterno)

Utilizzare codifica IANA <http://www.iana.org/assignments/media-types/media-types.xml>

RAWDyeOrdResponse/RDCXbody/RDCXitem/rawComponent/qty (quantità netta dell'articolo o dell'oggetto correlato, qualificata dalla funzione del documento e dal contesto)

questo elemento può avere due istanze solo nel caso di diversa unita' di misura

RAWDyeOrdResponse/RDCXbody/RDCXitem/qty (quantità netta dell'articolo o dell'oggetto correlato, qualificata dalla funzione del documento e dal contesto)

questo elemento può avere due istanze solo nel caso di diversa unita' di misura

2.4 Tabelle di codifica utilizzate

Elenco delle tabelle di enumerazione utilizzate nel documento XML. I relativi codici sono presenti all'indirizzo: <http://www.ebiz-tcf.eu/moda-ml/imple/moda-ml-2018-1.asp?lingua=it&pag=6>

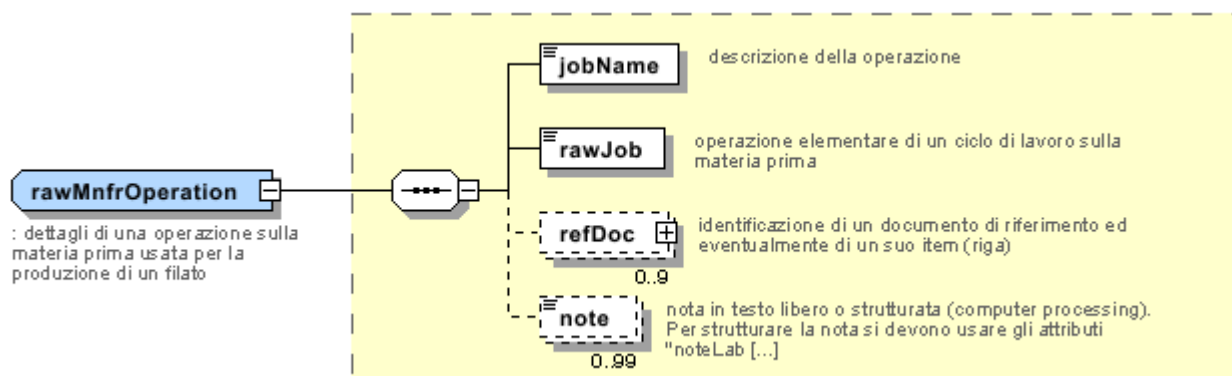
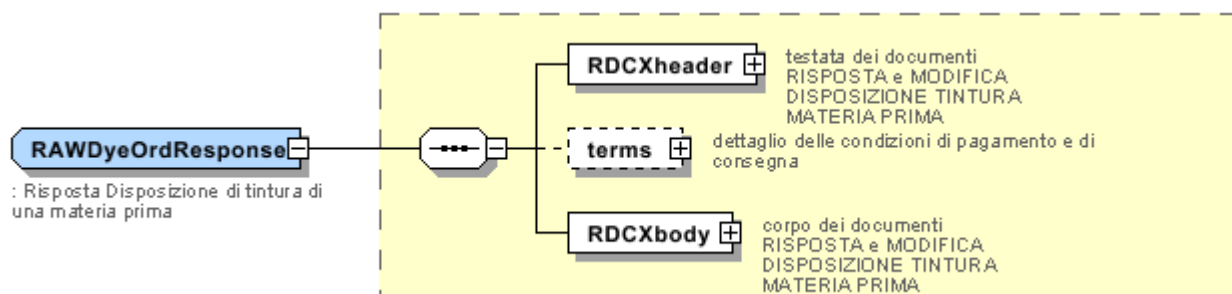
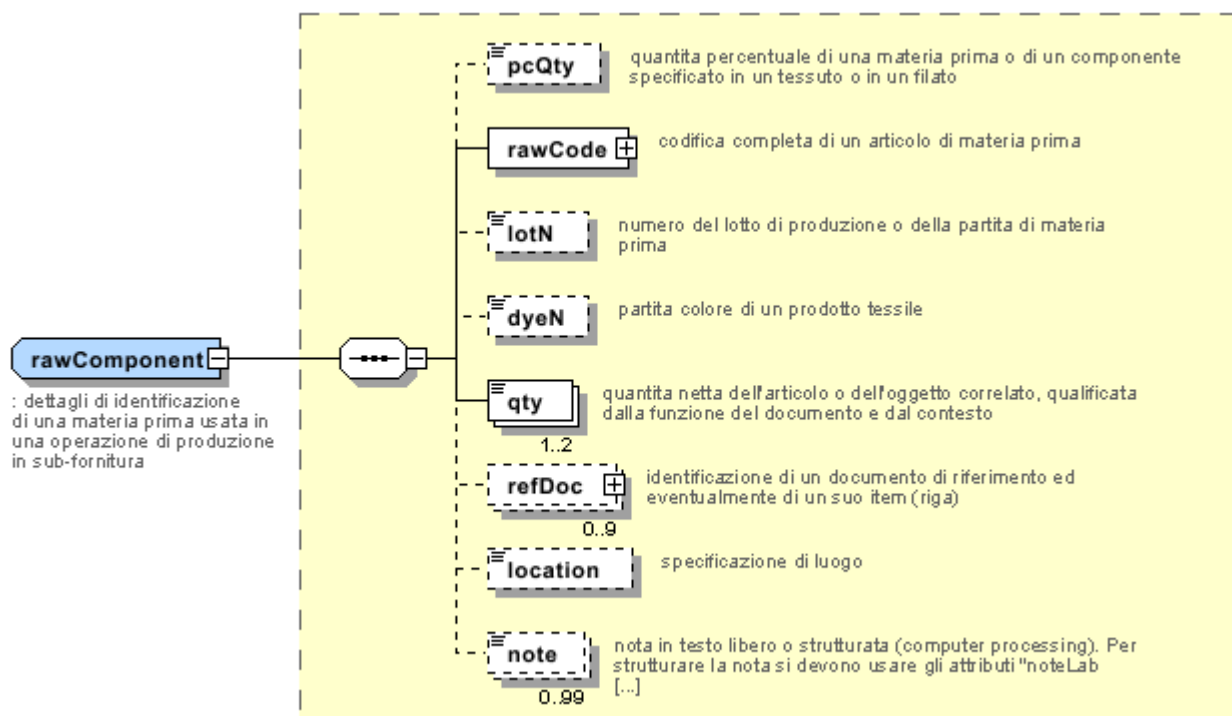
Legenda

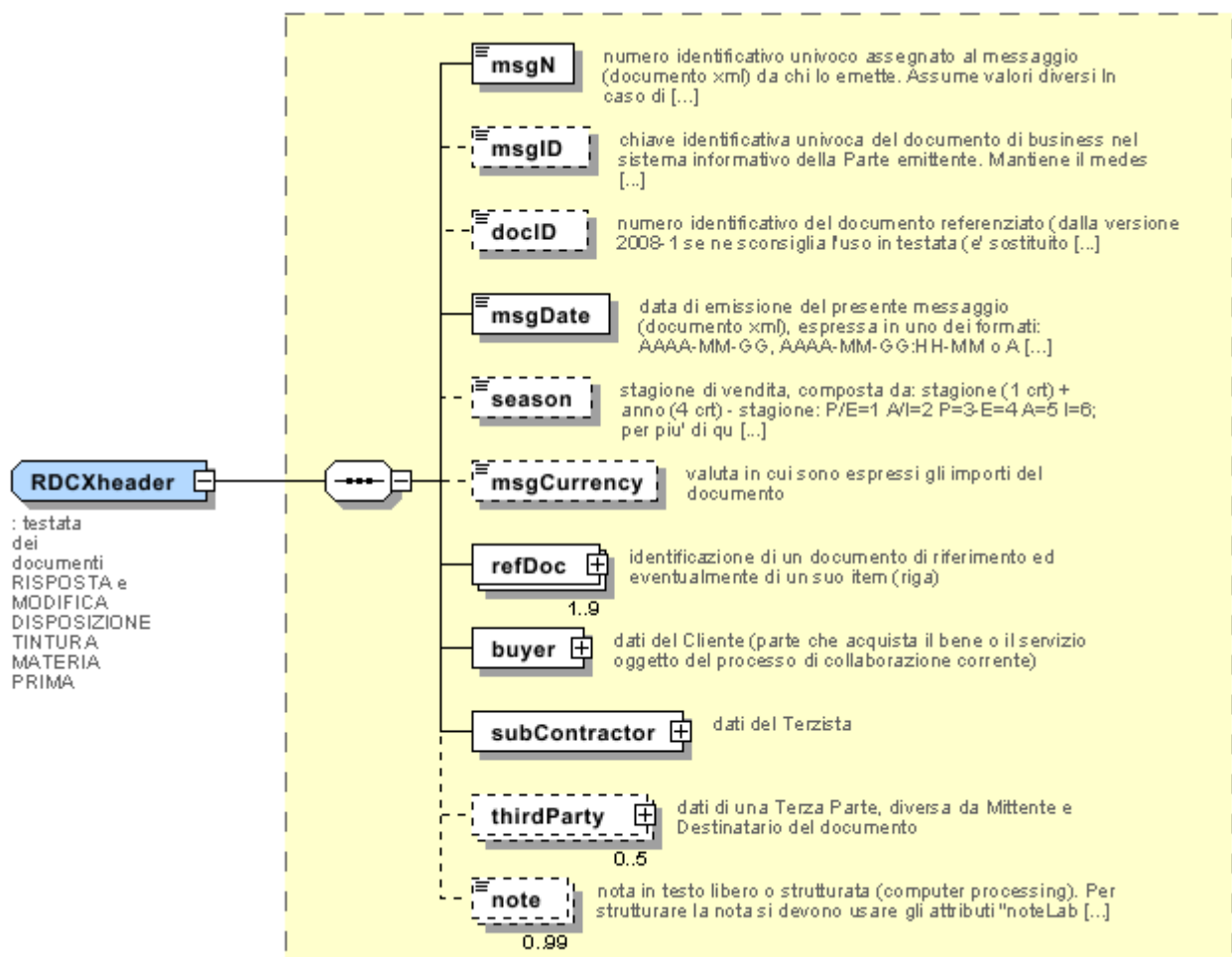
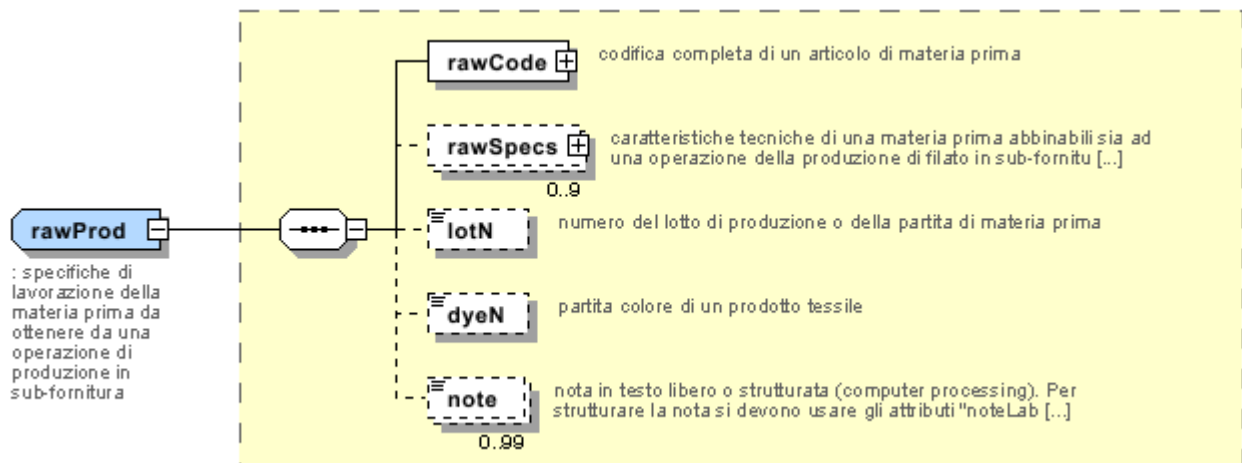
- N: new table
- U: updated properties

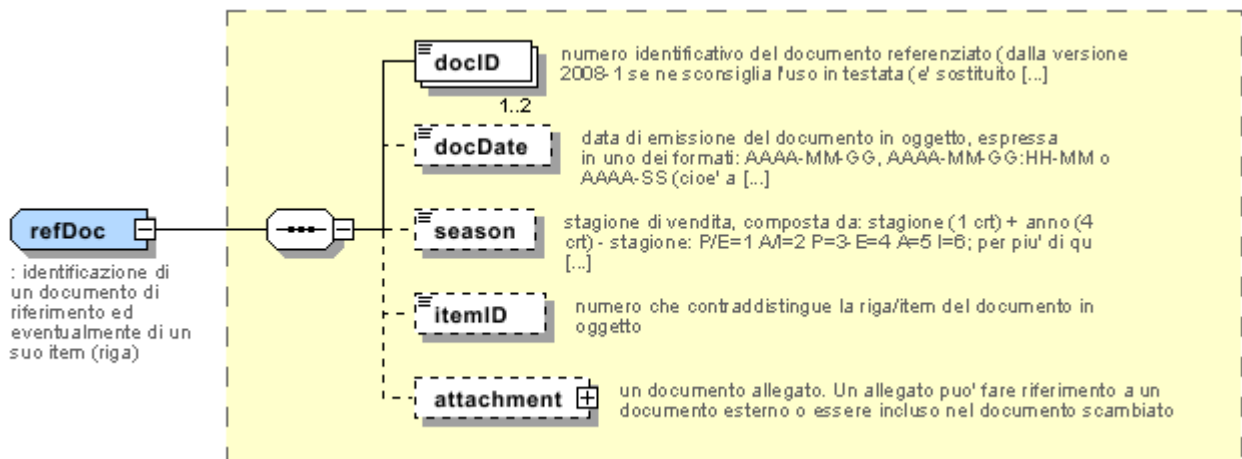
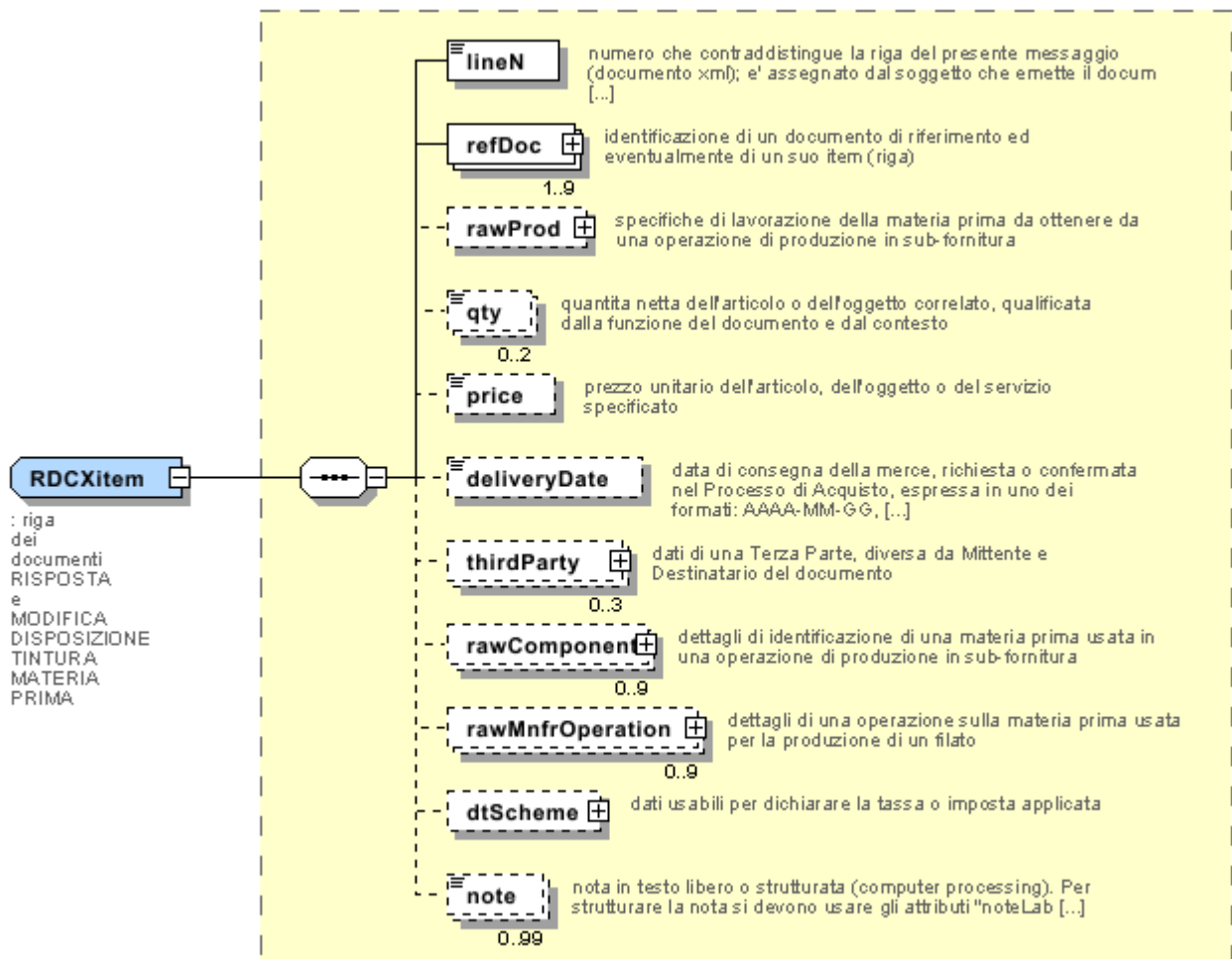
NT100 - Versione eBIZ TCFUpstream
NT11 - causale trasporto
NT12 - fonte dati
NT16 - aliquota o causale IVA
NT18 - funzione messaggio
NT2 - qualificatore terzaparte
NT20 - tipo prezzo
NT29 - formato data
NT3 - formato dato
NT37 - qualificatore quantità disposta
NT38 - prova colore
NT5 - azione
NT6 - ente codificatore
NT60 - lingua, codifiche da ISO 639-1 (sottoinsieme) (N)
NT7 - unità di misura (U)
T1 - pagamento - scadenza
T10 - ISO3166 - Nazione
T2 - Pagamento - Modo
T200 - tipo di lavorazione della materia prima
T21 - tipo documento
T22 - tipo caratteristica materia prima
T3 - consegna - IncoTerm
T38 - condizioni di trasporto
T40 - tipo mezzo di trasporto
T41 - tipo di Sconto od Onere
T44 - tipo codice addizionale
T61 - tipo di imposta o tassa
T62 - categoria di imposta o tassa
T8 - Trasporto - Modo
T9 - ISO4217 - Valuta

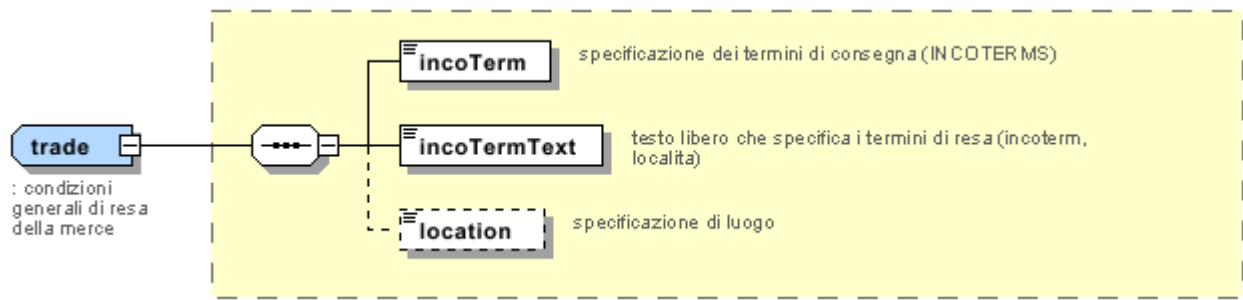
Allegato A

Immagini rappresentative della struttura dei principali elementi complessi.









Allegato B

NT100 - Versione eBIZ TCFUpstream

versione dizionario

Agenzia: eBIZ

tabella cod.: NT100

File lista codici (Generic code): http://www.ebiz.enea.it/moda-ml/repository/codelist/v2018-1/gc_NT100.xml

Codice	Descrizione	Note di adozione	Stato versione	Data di inserimento
2013-1	v2013-1			01/07/2013
2018-1	v2018-1		(N)	04/11/2018
draft	draft		(N)	08/09/2017

NT11 - causale trasporto

causale del trasporto

Agenzia: eBIZ

tabella cod.: NT11

File lista codici (Generic code): http://www.ebiz.enea.it/moda-ml/repository/codelist/v2018-1/gc_NT11.xml

Codice	Descrizione	Note di adozione	Stato versione	Data di inserimento
FOC	omaggio			
FRW	resa da rilavorazione			
FST	resa da deposito			
FWW	resa da visione			
FWK	resa da lavorazione			
IST	trattenuta in deposito			
NWK	resa non lavorata			
RJC	resa per scarto			
SEL	vendita			
STO	deposito			
VEW	visione			
WRK	lavorazione			

NT12 - fonte dati

origine o fonte di rilevazione dei dati in oggetto

Agenzia: eBIZ

tabella cod.: NT12

File lista codici (Generic code): http://www.ebiz.enea.it/moda-ml/repository/codelist/v2018-1/gc_NT12.xml

Codice	Descrizione	Note di adozione	Stato versione	Data di inserimento
AC	autocertificazione			
CO	collaudo esterno			
CV	collaudo post-vaporizzo			

NT16 - aliquota o causale IVA

aliquota o causale IVA (DEPRECATO, usare dtScheme)

tabella cod.: NT16

File lista codici (Generic code): http://www.ebiz.enea.it/moda-ml/repository/codelist/v2018-1/gc_NT16.xml

NT18 - funzione messaggio

funzione rivestita dal presente messaggio in relazione alla sua trasmissione

Agenzia: eBIZ

tabella cod.: NT18

File lista codici (Generic code): http://www.ebiz.enea.it/moda-ml/repository/codelist/v2018-1/gc_NT18.xml

Codice	Descrizione	Note di adozione	Stato versione	Data di inserimento
CA	cancellazione documento presente			01/07/2013
CP	copia			
OR	originale			
RC	ritrasmissione correzione dati errati			
RT	ritrasmissione			

NT2 - qualificatore terzparte

qualificatore del ruolo della Terza Parte

Agenzia: eBIZ

tabella cod.: NT2

File lista codici (Generic code): http://www.ebiz.enea.it/moda-ml/repository/codelist/v2018-1/gc_NT2.xml

Codice	Descrizione	Note di adozione	Stato versione	Data di inserimento
AG	Agente			
AU	Auditor		(N)	08/04/2019
CE	Autorita' certificatrice		(N)	08/04/2019
CO	Collaudatore			
DC	Destinatario Conferma			
DF	Destinatario Fattura			
DI	Destinatario per conoscenza (CC)			28/10/2014
DM	Destinatario Merce			
DP	Indirizzo consegna merce			
IM	Importatore			
OR	Originatore (cliente finale)			10/09/2014
SC	Terzista		(N)	10/04/2019
SM	Gestore servizio/ePlatform		(N)	08/04/2019
SP	Spedizioniere			
TX	Autorità fiscale			

NT20 - tipo prezzo

tipo di prezzo con riferimento a sconti e tasse

Agenzia: eBIZ

tabella cod.: NT20

File lista codici (Generic code): http://www.ebiz.enea.it/moda-ml/repository/codelist/v2018-1/gc_NT20.xml

Codice	Descrizione	Note di adozione	Stato versione	Data di inserimento
GET	lordo tasse escluse			
GIT	lordo tasse incluse			
NET	netto tasse escluse			
NIT	netto tasse incluse			

NT29 - formato data

formato in cui è espressa la data

Agenzia: eBIZ

tabella cod.: NT29

File lista codici (Generic code): http://www.ebiz.enea.it/moda-ml/repository/codelist/v2018-1/gc_NT29.xml

Codice	Descrizione	Note di adozione	Stato versione	Data di inserimento
D	AAAA-MM-GG			
M	AAAA-MM-GG:HH-MM			
W	AAAA-SS (anno-settimana)			

NT3 - formato dato

formattazione di un campo secondo una specifica regola dell'Utente (regola locale)

Agenzia: eBIZ

tabella cod.: NT3

File lista codici (Generic code): http://www.ebiz.enea.it/moda-ml/repository/codelist/v2018-1/gc_NT3.xml

Codice	Descrizione	Note di adozione	Stato versione	Data di inserimento
EN4	GS1-GLN			01/07/2013
MD	concordata tra le parti			

NT37 - qualificatore quantità disposta

specifica se la quantità disposta deve essere o meno al lordo della perdita di peso

Agenzia: eBIZ

tabella cod.: NT37

File lista codici (Generic code): http://www.ebiz.enea.it/moda-ml/repository/codelist/v2018-1/gc_NT37.xml

Codice	Descrizione	Note di adozione	Stato versione	Data di inserimento
NS	quantità non a saldo (al netto perdite)			
SA	quantità a saldo (al lordo perdite)			

NT38 - prova colore

modalità di prova colore prima della lavorazione

tabella cod.: NT38

File lista codici (Generic code): http://www.ebiz.enea.it/moda-ml/repository/codelist/v2018-1/gc_NT38.xml

Codice	Descrizione	Note di adozione	Stato versione	Data di inserimento
1	solo prova colore			
2	con prova colore			

NT5 - azione

azione che la riga del documento in questione compie sulla riga di riferimento

Agenzia: eBIZ

tabella cod.: NT5

File lista codici (Generic code): http://www.ebiz.enea.it/moda-ml/repository/codelist/v2018-1/gc_NT5.xml

Codice	Descrizione	Note di adozione	Stato versione	Data di inserimento
A	annullamento			
C	conferma			
N	nuova riga ordine (creata da una modifica ordine)			
R	conferma con riserva			
S	scioglimento riserva			
SA	sospensione accettata			
SN	sospensione non accettata			
SR	richiesta sospensione			
V	variazione			

NT6 - ente codificatore

organizzazione che ha creato la codifica o immatricolazione in oggetto

Agenzia: eBIZ

tabella cod.: NT6

File lista codici (Generic code): http://www.ebiz.enea.it/moda-ml/repository/codelist/v2018-1/gc_NT6.xml

Codice	Descrizione	Note di adozione	Stato versione	Data di inserimento
CL	cliente			
CO	collaudo tessile			
EB	eBIZ	replaces 'ML'	(N)	18/03/2019
EN	GS1 (già EAN-International)			
ES	e-Stockflow			

FO	fornitore			
GS	GS1			01/07/2013
MF	Ministero Finanze (codice IVA)		(U)	
ML	Moda-ML	DEPRECATED	(U)	
SP	Service Provider			

NT60 - lingua, codifiche da ISO 639-1 (sottoinsieme) (N)

Agenzia: eBIZ / ISO

tabella cod.: NT60

File lista codici (Generic code): http://www.ebiz.enea.it/moda-ml/repository/codelist/v2018-1/gc_NT60.xml

Codice	Descrizione	Note di adozione	Stato versione	Data di inserimento
af	Afrikaans		(N)	31/01/2019
ar	Arabic		(N)	31/01/2019
be	Belarusian		(N)	31/01/2019
bg	Bulgarian		(N)	31/01/2019
bn	Bengali		(N)	31/01/2019
bo	Tibetan		(N)	31/01/2019
bs	Bosnian		(N)	31/01/2019
ca	Catalan, Valencian		(N)	31/01/2019
cs	Czech		(N)	31/01/2019
da	Danish		(N)	31/01/2019
de	German		(N)	31/01/2019
el	Greek, Modern (1453-)		(N)	31/01/2019
en	English		(N)	31/01/2019
eo	Esperanto		(N)	31/01/2019
es	Spanish, Castilian		(N)	31/01/2019
et	Estonian		(N)	31/01/2019
eu	Basque		(N)	31/01/2019
F	Femminile		(N)	15/04/2019
fa	Persian		(N)	31/01/2019
fi	Finnish		(N)	31/01/2019
fr	French		(N)	31/01/2019
ga	Irish		(N)	31/01/2019
gd	Gaelic, Scottish Gaelic		(N)	31/01/2019

gn	Guarani		(N)	31/01/2019
he	Hebrew		(N)	31/01/2019
hr	Croatian		(N)	31/01/2019
ht	Haitian, Haitian Creole		(N)	31/01/2019
hu	Hungarian		(N)	31/01/2019
hy	Armenian		(N)	31/01/2019
ia	Interlingua (International Auxiliary Language Association)		(N)	31/01/2019
id	Indonesian		(N)	31/01/2019
is	Icelandic		(N)	31/01/2019
it	Italian		(N)	31/01/2019
ja	Japanese		(N)	31/01/2019
jv	Javanese		(N)	31/01/2019
ka	Georgian		(N)	31/01/2019
km	Central Khmer		(N)	31/01/2019
ko	Korean		(N)	31/01/2019
ku	Kurdish		(N)	31/01/2019
lb	Luxembourgish, Letzeburgesch		(N)	31/01/2019
lo	Lao		(N)	31/01/2019
lt	Lithuanian		(N)	31/01/2019
lv	Latvian		(N)	31/01/2019
mg	Malagasy		(N)	31/01/2019
mk	Macedonian		(N)	31/01/2019
mn	Mongolian		(N)	31/01/2019
mt	Maltese		(N)	31/01/2019
nl	Dutch, Flemish		(N)	31/01/2019
no	Norwegian		(N)	31/01/2019
pl	Polish		(N)	31/01/2019
pt	Portuguese		(N)	31/01/2019
ro	Romanian, Moldavian, Moldovan		(N)	31/01/2019
ru	Russian		(N)	31/01/2019
se	Northern Sami		(N)	31/01/2019
sk	Slovak		(N)	31/01/2019
sl	Slovenian		(N)	31/01/2019
sm	Samoan		(N)	31/01/2019
so	Somali		(N)	31/01/2019

sq	Albanian		(N)	31/01/2019
sr	Serbian		(N)	31/01/2019
sv	Swedish		(N)	31/01/2019
sw	Swahili		(N)	31/01/2019
ta	Tamil		(N)	31/01/2019
th	Thai		(N)	31/01/2019
tr	Turkish		(N)	31/01/2019
uk	Ukrainian		(N)	31/01/2019
ur	Urdu		(N)	31/01/2019
uz	Uzbek		(N)	31/01/2019
vi	Vietnamese		(N)	31/01/2019
zh	Chinese		(N)	31/01/2019

NT7 - unità di misura (U)

unità di misura fisica, è sottoinsieme della tabella di codifiche delle unità di misura Unit of Measure Code - UN/ECE REC 20 prodotto dalla United Nations Economic Commission for Europe (UN/ECE)

Agenzia: eBIZ / UN/ECE

tabella cod.: NT7

File lista codici (Generic code): http://www.ebiz.enea.it/moda-ml/repository/codelist/v2018-1/gc_NT7.xml

Altro link: <http://docs.oasis-open.org/ubl/os-UBL-2.1/cl/gc/default/UnitOfMeasureCode-2.1.gc#>

Codice	Descrizione	Note di adozione	Stato versione	Data di inserimento
CMK	centimetro quadro		(N)	20/12/2017
CMQ	centimetro cubo		(N)	20/12/2017
CMT	centimetro			
CNE	centiNewton			
CO2TON	tonnellate di CO2		(N)	10/09/2014
COUPLES	paia			
DMQ	decimetro cubo			
E37	pixel		(N)	11/04/2018
GRM	grammo			
HUR	ora			
INH	inch			
KGM	kilogrammo			
KMT	kilometro			

KWH	kilowattora		(N)	10/09/2014
LBR	libbra			
MIN	minuto			
MMK	millimetro quadro		(N)	20/12/2017
MTK	metro quadro		(N)	20/12/2017
MTQ	metro cubo			
MTR	metro			
NMB	number			
ONZ	ounce			
P1	percentuale			
PPM	parti per milione			
PZ	pezzo o pezza		(U)	
RPM	giri per metro			
YRD	yard			

T1 - pagamento - scadenza

codice che specifica i termini di scadenza del pagamento

Agenzia: eBIZ

tabella cod.: T1

File lista codici (Generic code): http://www.ebiz.enea.it/moda-ml/repository/codelist/v2018-1/gc_T1.xml

Codice	Descrizione	Note di adozione	Stato versione	Data di inserimento
ANTICIP	ANTICIPATA			
BLCOLLECT/120D	BILL OF LADING 120 GG			
BLCOLLECT/30D	BILL OF LADING 30 GG			
BLCOLLECT/60D	BILL OF LADING 60 GG			
BLCOLLECT/90D	BILL OF LADING 90 GG			
CASH	RICEVIMENTO MERCE			
CASHINV	DATA FATTURA			
CREDOC/0D	LETTERA DI CREDITO A VISTA			
CREDOC/120	LETTERA DI CREDITO 120 GG			
CREDOC/150	LETTERA DI CREDITO 150 GG			

CREDOC/180	LETTERA DI CREDITO 180 GG			
CREDOC/30D	LETTERA DI CREDITO 30 GG			
CREDOC/45D	LETTERA DI CREDITO 45 GG			
CREDOC/60	LETTERA DI CREDITO 60 GG			
CREDOC/90	LETTERA DI CREDITO 90 GG			
DEL/10	10 GG RICEVIMENTO MERCE			
DOCOLLECT/120D	PRESENTAZIONE DOCUMENTI (dal Creditore a Banca) 120 GG			
DOCOLLECT/30D	PRESENTAZIONE DOCUMENTI (dal Creditore a Banca) 30 GG			
DOCOLLECT/60D	PRESENTAZIONE DOCUMENTI (dal Creditore a Banca) 60 GG			
DOCOLLECT/90D	PRESENTAZIONE DOCUMENTI (dal Creditore a Banca) 90 GG			
INV/120D	120 GG DATA FATTURA			
INV/150D	150 GG DATA FATTURA			
INV/180D	180 GG DATA FATTURA			
INV/30D	30 GG DATA FATTURA			
INV/45D	45 GG DATA FATTURA			
INV/60D	60 GG DATA FATTURA			
INV/90D	90 GG DATA FATTURA			
INVULTIMO	DATA FATTURA F.M.			
INVULTIMO/10D	10 GG DATA FATTURA F.M.			
INVULTIMO/120D	120 GG DATA FATTURA F.M.			
INVULTIMO/150D	150 GG DATA FATTURA F.M.			
INVULTIMO/180D	180 GG DATA FATTURA F.M.			
INVULTIMO/240D	240 GG DATA FATTURA F.M.			
INVULTIMO/30D	30 GG DATA FATTURA F.M.			
INVULTIMO/45D	45 GG DATA FATTURA F.M.			
INVULTIMO/60D	60 GG DATA FATTURA F.M.			
INVULTIMO/90D	90 GG DATA FATTURA F.M.			
NOPAY	CONSEGNA GRATUITA			
RECREDOC/0D	LETTERA DI CREDITO REVOC. A VISTA			
RECREDOC/120D	LETTERA DI CREDITO REVOC. 120 GG			

RECREDOC/15 0D	LETTERA DI CREDITO REVOC. 150 GG L			
RECREDOC/18 0D	LETTERA DI CREDITO REVOC. 180 GG			
RECREDOC/30 D	LETTERA DI CREDITO REVOC. 30 GG			
RECREDOC/45 D	LETTERA DI CREDITO REVOC. 45 GG			
RECREDOC/60 D	LETTERA DI CREDITO REVOC. 60 GG			
RECREDOC/90 D	LETTERA DI CREDITO REVOC. 90 GG			
ULTIMO	RICEVIMENTO MERCE F.M.			
ULTIMO/10	10 GG RICEVIMENTO MERCE F.M.			

T10 - ISO3166 - Nazione

codice della nazione

Agenzia: ISO

tabella cod.: T10

File lista codici (Generic code): http://www.ebiz.enea.it/moda-ml/repository/codelist/v2018-1/gc_T10.xml

Tabella non stampata: sono presenti 239 elementi, oltre il massimo previsto di 99 elementi.

T2 - Pagamento - Modo

modalità o mezzo di effettuazione del pagamento

Agenzia: eBIZ

tabella cod.: T2

File lista codici (Generic code): http://www.ebiz.enea.it/moda-ml/repository/codelist/v2018-1/gc_T2.xml

Codice	Descrizione	Note di adozione	Stato versione	Data di inserimento
BB	Bonifico bancario			
IA	Incasso via agente			
IS	Incasso via spedizioniere			
RB	Ricevuta bancaria			
RD	Rimessa diretta			
SW	SWIFT bancario			
TR	Tratta			

T200 - tipo di lavorazione della materia prima

operazione elementare di un ciclo di lavoro sulla materia prima

Agenzia: eBIZ

tabella cod.: T200

File lista codici (Generic code): http://www.ebiz.enea.it/moda-ml/repository/codelist/v2018-1/gc_T200.xml

Codice	Descrizione	Note di adozione	Stato versione	Data di inserimento
01	dejarrare			
02	lavare			
03	asciugare			
04	mistare			
05	pettinare			
06	tagliare			
07	strappare			
08	battere			
09	carbonizzare			
10	tingere			
11	sfeltrare			
12	lisciare			
13	vigoreux			
14	angra			
15	basolan			
16	irrestringibile			
17	mescolare			

T21 - tipo documento

tipo del documento cui si fa riferimento

Agenzia: eBIZ

tabella cod.: T21

File lista codici (Generic code): http://www.ebiz.enea.it/moda-ml/repository/codelist/v2018-1/gc_T21.xml

Codice	Descrizione	Note di adozione	Stato versione	Data di inserimento
BOR	ordine aperto		(N)	01/02/2018

CAT	Listino - scheda tecnica			
CEO	Certificato di origine		(N)	13/04/2018
CER	Certificato		(N)	13/04/2018
COC	Cartella colore			
CRN	Nota di credito			08/09/2017
CTO	Disposizione controllo			01/07/2013
CTR	Contratto o capitolato		(U)	
CXF	File CxF3			01/07/2013
DAD	Disposizione rammendo			
DDT	ddt			
DEA	Avviso spedizione			
DER	Richiesta spedizione			
DR	Richiesta documento			02/12/2014
FOR	Previsione			02/12/2014
GSO	Offerta stock abbigliamento			
GSX	Modifica offerta stock abbigliamento			
INV	Fattura			
KCC	Disposizione Maglieria-Confezione			02/12/2014
KCI	Inventario Capi in Lavorazione			02/12/2014
M2M	Ordine su misura			02/12/2014
MAS	Carta modello			
MCI	Istruzioni visual merchandising		(N)	13/04/2018
OCH	Modifica ordine			
OFF	Offerta			
ORD	Ordine acquisto			
ORP	Risposta ordine			
OSR	Richiesta avanzamento ordine			
OSS	Stato offerta			02/12/2014
OST	Avanzamento ordine			
OUR	ns. riferimento			
QR	Report Qualita			02/12/2014
RAI	Inventario Materia Prima in Lavorazione			02/12/2014
RDC	Disposizione tintura materia prima			
RDH	Modifica disposizione tintura materia prima			
RDR	Risposta disposizione tintura materia prima			

REA	Avviso ricevimento			
REQ	Richiesta di Offerta			
RET	Ritorno merce			02/12/2014
RSC	Disposizione di filatura			
RSH	Modifica disposizione filatura			
RSR	Risposta disposizione filatura			
SCL	scheda lavorazione			
TFC	Disposizione tintura-finissaggio tessuto			
TFX	Modifica Disposizione Tintura-Finissaggio Tessuto			02/12/2014
TPC	Disposizione stampa tessuto			
TPX	Modifica Disposizione Stampa Tessuto			02/12/2014
TWI	Inventario tessuto in lavorazione			
VMI	istruzioni visual merchandising		(N)	01/02/2018
WAC	Disposizione orditura			
WEC	Disposizione tessitura			
YDC	Disposizione tintura filato			
YDH	Modifica disposizione tintura filato			
YDR	Risposta disposizione tintura filato			
YTC	Disposizione ritorcitura			
YWI	Inventario filato in lavorazione			

T22 - tipo caratteristica materia prima

parametro chimico-fisico o meccanico che misura una caratteristica della materia prima

Agenzia: eBIZ

tabella cod.: T22

File lista codici (Generic code): http://www.ebiz.enea.it/moda-ml/repository/codelist/v2018-1/gc_T22.xml

Codice	Descrizione	Note di adozione	Stato versione	Data di inserimento
FIN	finezza			
LNG	lunghezza			
RTR	retrazione			
YLD	resa			

T3 - consegna - IncoTerm

specificazione dei termini di consegna (INCOTERMS)

Agenzia: Incoterms

tabella cod.: T3

File lista codici (Generic code): http://www.ebiz.enea.it/moda-ml/repository/codelist/v2018-1/gc_T3.xml

Codice	Descrizione	Note di adozione	Stato versione	Data di inserimento
CFR	Costo e nolo (+ porto di destinazione)			
CIF	Costo, assicurazione e nolo (+ porto di destinazione)			
CIP	Franco destino - porto e assicurazione pagati (+ luogo di destinazione)			
CPT	Franco destino - porto pagato (+ luogo di destinazione)			
DAF	Franco frontiera (+ luogo di consegna)	according to Incoterms® 2010 it is obsolete		08/12/2017
DAP	Reso al luogo di destinazione (+ luogo di destinazione)	according to Incoterms® 2010		08/12/2017
DAT	Reso al Terminal (+ luogo di destinazione)	according to Incoterms® 2010		08/12/2017
DDP	Franco destino - sdoganato (+ luogo di destinazione)			
DDU	Franco destino - non sdoganato (+ luogo di destinazione)	according to Incoterms® 2010 it is obsolete, use DAP		08/12/2017
DEQ	Franco banchina (+ porto di destinazione)	according to Incoterms® 2010 it is obsolete		08/12/2017
DES	Franco nave (+ porto di destinazione)	according to Incoterms® 2010 it is obsolete		08/12/2017
EXW	Franco fabbrica (+ località)			
FAS	Franco sotto bordo (+ porto di imbarco)			
FCA	Franco trasportatore (+ località)			
FOB	Franco a bordo (+ porto di imbarco)			

T38 - condizioni di trasporto

condizione speciale di trasporto o servizio speciale richiesto allo Spedizioniere

tabella cod.: T38

File lista codici (Generic code): http://www.ebiz.enea.it/moda-ml/repository/codelist/v2018-1/gc_T38.xml

Codice	Descrizione	Note di adozione	Stato versione	Data di inserimento
--------	-------------	------------------	----------------	---------------------

ACC	provvedere a sdoganamento			
CAL	caricamento merce a cura del Trasportatore			
CAU	scarico merce a cura del Trasportatore			
CMR	CMR carnet			
FFN	condizioni trasportatori nazionali			
FLD	condizioni speciali per carico completo			
NCC	non provvedere a sdoganamento			
PPB	costo imballo a carico Cliente			
PPS	costo imballo a carico Fornitore			
PRO	prova di avvenuta consegna			
RFR	ritorno contenitori gratuito			
RPC	ritorno contenitori pagato dal Cliente			
RPS	ritorno contenitori pagato dal Fornitore			
SHL	caricamento merce a cura del Fornitore			
SHU	scaricico merce a cura del Destinatario			

T40 - tipo mezzo di trasporto

mezzo usato per il trasporto, complessivo o relativo ad una tratta

Agenzia: eBIZ

tabella cod.: T40

File lista codici (Generic code): http://www.ebiz.enea.it/moda-ml/repository/codelist/v2018-1/gc_T40.xml

Codice	Descrizione	Note di adozione	Stato versione	Data di inserimento
AIR	aereo			
SHP	nave			
TRU	camion			
VAN	furgone			

T41 - tipo di Sconto od Onere

codice che specifica il tipo o la ragione di uno Sconto od Onere (estratto da UNECE 4465)

Agenzia: eBIZ

tabella cod.: T41

File lista codici (Generic code): http://www.ebiz.enea.it/moda-ml/repository/codelist/v2018-1/gc_T41.xml

Codice	Descrizione	Note di adozione	Stato versione	Data di inserimento
1	Aggiustamento concordato		(N)	19/08/2018
10	Costi per bozza		(N)	19/08/2018
11	Spese bancarie	DEPRECATED, use CBK	(N)	19/08/2018
12	Commissione agente		(N)	19/08/2018
14	Consegna sbagliata		(N)	19/08/2018
15	Merce restituita all'agente		(N)	19/08/2018
16	Merce in parte restituita		(N)	19/08/2018
17	Danni da trasporto		(N)	19/08/2018
19	Sconto commerciale		(N)	19/08/2018
2	Prodotti sotto specificati		(N)	19/08/2018
20	Detrazione per consegna in ritardo	DEPRECATED, use CWB	(N)	19/08/2018
21	Costi pubblicitari		(N)	19/08/2018
22	Dazi doganali		(N)	19/08/2018
23	Spese telefoniche e postali		(N)	19/08/2018
24	Costi di riparazione		(N)	19/08/2018
25	Spese legali		(N)	19/08/2018
26	Tasse		(N)	19/08/2018
3	Merce danneggiata		(N)	19/08/2018
30	Pagamento diretto al venditore		(N)	19/08/2018
32	Merce non consegnata		(N)	19/08/2018
33	Consegna in ritardo		(N)	19/08/2018

35	Merce restituita		(N)	19/08/2018
36	Fattura non ricevuta		(N)	19/08/2018
37	Nota di credito al debitore / non a noi		(N)	19/08/2018
38	Bonus dedotto		(N)	19/08/2018
39	Sconto dedotto		(N)	19/08/2018
4	Consegna breve		(N)	19/08/2018
40	Costi di trasporto dedotti		(N)	19/08/2018
41	Detrazione contro altre fatture		(N)	19/08/2018
42	Saldo/i di credito		(N)	19/08/2018
45	Nota di addebito al venditore		(N)	19/08/2018
46	Sconto oltre i termini		(N)	19/08/2018
48	Errore di Sconto/addebito		(N)	19/08/2018
49	Prodotto sostitutivo		(N)	19/08/2018
50	Termini di errore di vendita		(N)	19/08/2018
52	Fattura errata		(N)	19/08/2018
53	Fattura duplicata		(N)	19/08/2018
54	Errore di peso		(N)	19/08/2018
55	Addebito aggiuntivo non autorizzato		(N)	19/08/2018
56	Sconti non corretti		(N)	19/08/2018
57	Cambio di prezzo		(N)	19/08/2018
58	Variazione		(N)	19/08/2018
59	chargeback		(N)	19/08/2018

65	Accordo con l'agente		(N)	19/08/2018
66	Sconto		(N)	19/08/2018
7	Pagamento in conto		(N)	19/08/2018
70	Importo monetario errato risultante da una quantità errata di beni gratuiti		(N)	19/08/2018
72	Promozione speciale temporanea		(N)	19/08/2018
73	Differenza nell'aliquota fiscale		(N)	19/08/2018
74	Sconto sulla quantità		(N)	19/08/2018
75	Sconto promozionale		(N)	19/08/2018
76	Termine di cancellazione passato		(N)	19/08/2018
77	Sconto sui prezzi		(N)	19/08/2018
78	Sconto del volume		(N)	19/08/2018
79	Sconto vari		(N)	19/08/2018
8	Addebito per container restituibile incluso		(N)	19/08/2018
9	Errore di fattura		(N)	19/08/2018
AWA	bonus per lavoro/consegna in anticipo			
CBK	oneri bancari			
CCR	servizio di corriere			
CIN	assicurazione			
CLB	etichettatura			
CPK	imballaggio			
CSP	imballaggio speciale			
CWB	penalità per lavoro/consegna in ritardo			

T44 - tipo codice addizionale

qualificatore dell'elemento aggiuntivo di codifica di un prodotto

Agenzia: eBIZ

tabella cod.: T44

File lista codici (Generic code): http://www.ebiz.enea.it/moda-ml/repository/codelist/v2018-1/gc_T44.xml

Codice	Descrizione	Note di adozione	Stato versione	Data di inserimento
CC	cartella colori			
CL	collezione			
CO	codice identificativo azienda		(N)	08/09/2017
DY	numero bagno			
LT	numero lotto/partita			
MDI	Made in			08/09/2017
MS	stadio di lavorazione			
PKG	confezionamento			09/09/2014
PL	linea di prodotto			
RGB	valore RGB			
SE	codice cimossa			

T61 - tipo di imposta o tassa

tipo di imposta o tassa

Agenzia: eBIZ

tabella cod.: T61

File lista codici (Generic code): http://www.ebiz.enea.it/moda-ml/repository/codelist/v2018-1/gc_T61.xml

Codice	Descrizione	Note di adozione	Stato versione	Data di inserimento
BOL	imposta di bollo			01/07/2013
CUD	dazio			01/07/2013
ENV	tassa ambientale			01/07/2013
FRE	non tassabile			01/07/2013
OTH	tasse diverse			01/07/2013
VAT	IVA			01/07/2013

T62 - categoria di imposta o tassa

categoria di imposta o tassa

Agenzia: eBIZ

tabella cod.: T62

File lista codici (Generic code): http://www.ebiz.enea.it/moda-ml/repository/codelist/v2018-1/gc_T62.xml

Codice	Descrizione	Note di adozione	Stato versione	Data di inserimento
AA	aliquota ridotta			01/07/2013
E	esente			01/07/2013
H	aliquota maggiorata			01/07/2013
O	non imponibile			01/07/2013
S	aliquota standard			01/07/2013
Z	aliquota zero			01/07/2013

T8 - Trasporto - Modo

modo di trasporto, complessivo o relativo ad una tratta

Agenzia: eBIZ

tabella cod.: T8

File lista codici (Generic code): http://www.ebiz.enea.it/moda-ml/repository/codelist/v2018-1/gc_T8.xml

Codice	Descrizione	Note di adozione	Stato versione	Data di inserimento
1	VIA MARE			
10	Corriere			01/07/2013
2	FERROVIA			
3	SU GOMMA			
4	VIA AEREA			
5	POSTA			
6	VIA AEREA + NAVE			
8	VIA D'ACQUA INTERNA			
9	MODO DA DEFINIRE			

T9 - ISO4217 - Valuta

codice valuta

Agenzia: ISO

tabella cod.: T9

File lista codici (Generic code): http://www.ebiz.enea.it/moda-ml/repository/codelist/v2018-1/gc_T9.xml

Tabella non stampata: sono presenti 205 elementi, oltre il massimo previsto di 99 elementi.

Allegato C

Elementi nuovi o modificati rispetto a precedente versione

Cambiamenti o aggiunte osservati (esclusa modifica di descrizione; incluse invece modifiche a note di aggregazione e best practice): 104

Test Type	Tag	Status	Item type	Modifica relativa a
Attribute	AC_amount	NEW	AC amount	Ha NUOVO attributo: data currency
Element (E)	AC_categoryText	UPDATED	AC category text	Proprieta': Lunghezza_Max Vecchio valore: 70 Nuovo valore: 250
Attribute	additionalIdentifier	NEW	Additional Party Identifier	Ha NUOVO attributo: numbering organisation code
Attribute	additionalIdentifier	NEW	Additional Party Identifier	Ha NUOVO attributo: id Qualifier
Element (I)	additionalIdentifier	NEW	Additional Party Identifier	
Attribute	allowanceCharge	NEW	Allowance and Charge	Ha NUOVO attributo: maximum quantity
Attribute	allowanceCharge	NEW	Allowance and Charge	Ha NUOVO attributo: unit of measure code
Attribute	allowanceCharge	NEW	Allowance and Charge	Ha NUOVO attributo: data currency
Attribute	allowanceCharge	NEW	Allowance and Charge	Ha NUOVO attributo: minimum quantity
Attribute	allowanceCharge	NEW	Allowance and Charge	Ha NUOVO attributo: is Charge
Element (E)	art	UPDATED	article identifier	Proprieta': Lunghezza_Max Vecchio valore: 25 Nuovo valore: 80
Attribute	art	UPDATED	article identifier	proprio attributo: code list reference Proprieta': NotaAggregazione Vecchio valore: <i>questo attributo dovrebbe essere usato in ALTERNATIVA agli altri</i> Nuovo valore: <i>dovrebbe essere sempre valorizzato almeno uno tra questo attributo e "numberingOrg"</i>

Child	attachment	NEW	attachment	Ha NUOVO figlio : file name
Child	attachment	NEW	attachment	Ha NUOVO figlio : binary object
Child	attachment	NEW	attachment	Ha NUOVO figlio : external reference
Element()	attachment	NEW	attachment	
Attribute	binary Object	NEW	binary object	Ha NUOVO attributo: character set
Attribute	binary Object	NEW	binary object	Ha NUOVO attributo: format
Attribute	binary Object	NEW	binary object	Ha NUOVO attributo: mime
Attribute	binary Object	NEW	binary object	Ha NUOVO attributo: encoding
Element()	binary Object	NEW	binary object	
Attribute	buyer	NEW	Buyer (*)	Ha NUOVO attributo: sender Party qualifier
Child	buyer	NEW	Buyer (*)	Ha NUOVO figlio : Additional Party Identifier
Child	buyer	NEW	Buyer (*)	Ha NUOVO figlio : Party identifier
Element()	characterSetCode	NEW	character set code	
Element()	characterSet	NEW	character set	
Element(E)	deliveryPlace	UPDATED	delivery place	Proprieta': Lunghezza_Max Vecchio valore: 40 Nuovo valore: 250
Attribute	description	NEW	description	Ha NUOVO attributo: In
Element(E)	description	UPDATED	description	Proprieta': Lunghezza_Max Vecchio valore: 70 Nuovo valore: 250
Attribute	dispatchDate	NEW	dispatch date	Ha NUOVO attributo: date format
Element()	dispatchDate	NEW	dispatch date	

Element()	despatchPlace	NEW	despatch place	
Element(E)	email	UPDATED	e-mail	Proprieta': Lunghezza_Max Vecchio valore: 80 Nuovo valore: 250
Element()	encodingCode	NEW	encoding code	
Element()	encoding	NEW	encoding	
Child	externalReference	NEW	external reference	Ha NUOVO figlio : mime code
Child	externalReference	NEW	external reference	Ha NUOVO figlio : character set code
Child	externalReference	NEW	external reference	Ha NUOVO figlio : encoding code
Child	externalReference	NEW	external reference	Ha NUOVO figlio : uri
Child	externalReference	NEW	external reference	Ha NUOVO figlio : format code
Element()	externalReference	NEW	external reference	
Attrib	fileName	NEW	file name	Ha NUOVO attributo: numbering organisation code
Element()	fileName	NEW	file name	
Element()	formatCode	NEW	format code	
Element()	format	NEW	format	
Attrib	note	UPDATED	general note	proprio attributo: numbering organisation code Proprieta': NotaAggregazione Vecchio valore: Nuovo valore: <i>deve usarsi per esplicitare la organizzazione che creato la lista dei codici usati in "noteLabel"</i>

Element()	idQualifier	NEW	id Qualifier	
Element()	isCharge	NEW	is Charge	
Element()	isURL	NEW	is URL	
Element(E)	legalName	UPDATED	Legal name	Proprieta': Lunghezza_Max Vecchio valore: 80 Nuovo valore: 250
Element(E)	itemID	UPDATED	line item number	Proprieta': Lunghezza_Max Vecchio valore: 6 Nuovo valore: 40
Attrib	lineN	UPDATED	line number	proprio attributo: VAT rate Proprieta': NotaAggregazione Vecchio valore: Nuovo valore: <i>Usa deprecato, preferire dtScheme quando previsto.</i>
Element()	In	NEW	In	
Element()	maxQty	NEW	maximum quantity	
Element()	mimeCode	NEW	mime code	
Element()	mime	NEW	mime	
Element()	progr	NEW	progressive number	
Child	rawManufacturer	UPDATED	raw manufacturing operation	relazione con nodo figlio: general note Proprieta': Cardmax Vecchio valore: 19 Nuovo valore: 99
Child	rawManufacturer	UPDATED	raw manufacturing operation	relazione con nodo figlio: reference document details Proprieta': Cardmax Vecchio valore: 1 Nuovo valore: 9
Element(E)	rawCharacterText	UPDATED	raw material characteristics text	Proprieta': Lunghezza_Max Vecchio valore: 40 Nuovo valore: 250

Chi Id	rawCode	UPDATED	raw material code	relazione con nodo figlio: description Proprieta': NotaAggregazione Vecchio valore: Nuovo valore: <i>Descrizione riferita al materiale</i>
Chi Id	rawCode	UPDATED	raw material code	relazione con nodo figlio: description Proprieta': Cardmax Vecchio valore: 1 Nuovo valore: 999
Chi Id	rawComponent	UPDATED	raw material component	relazione con nodo figlio: general note Proprieta': Cardmax Vecchio valore: 19 Nuovo valore: 99
Chi Id	rawComponent	UPDATED	raw material component	relazione con nodo figlio: product quantity Proprieta': BestPractice Vecchio valore: Nuovo valore: <i>questo elemento può avere due istanze solo nel caso di diversa unita di misura</i>
Chi Id	rawComponent	UPDATED	raw material component	relazione con nodo figlio: reference document details Proprieta': Cardmax Vecchio valore: 1 Nuovo valore: 9
Chi Id	rawProduct	UPDATED	raw material product	relazione con nodo figlio: general note Proprieta': Cardmax Vecchio valore: 19 Nuovo valore: 99
Chi Id	RDCX header	UPDATED	RDCX header	relazione con nodo figlio: general note Proprieta': Cardmax Vecchio valore: 19 Nuovo valore: 99
Chi Id	RDCX header	UPDATED	RDCX header	relazione con nodo figlio: reference document details Proprieta': NotaAggregazione Vecchio valore: Nuovo valore: <i>Almeno una occorrenza dovrebbe indicare l'ordine a cui si risponde (ad es. con docType=ORD o OCH or BOR)</i>
Chi Id	RDCX header	UPDATED	RDCX header	relazione con nodo figlio: Third Party Proprieta': Cardmax

				Vecchio valore: 1 Nuovo valore: 5
Chi Id	RDCX item	NEW	RDCX item	Ha NUOVO figlio : tax scheme
Chi Id	RDCX item	UPDATED	RDCX item	relazione con nodo figlio: reference document details Proprieta': NotaAggregazione Vecchio valore: <i>usare per collegare la riga del presente documento alla riga dell'ordine, utilizzare l'elemento refDoc; con numberingOrg va indicato chi ha assegnato il riferimento, cliente o fornitore (è possibile indicare entrambi con due istanze dell'elemento refDoc)</i> Nuovo valore: <i>Almeno una occorrenza dovrebbe indicare riga dell'ordine a cui si risponde (ad es. con docType=ORD o OCH or BOR)</i>
Chi Id	RDCX item	UPDATED	RDCX item	relazione con nodo figlio: reference document details Proprieta': Cardmax Vecchio valore: 1 Nuovo valore: 9
Chi Id	RDCX item	UPDATED	RDCX item	relazione con nodo figlio: Third Party Proprieta': Cardmax Vecchio valore: 1 Nuovo valore: 3
Chi Id	RDCX item	UPDATED	RDCX item	relazione con nodo figlio: general note Proprieta': Cardmax Vecchio valore: 19 Nuovo valore: 99
Chi Id	RDCX item	UPDATED	RDCX item	relazione con nodo figlio: product quantity Proprieta': BestPractice Vecchio valore: Nuovo valore: <i>questo elemento può avere due istanze solo nel caso di diversa unita di misura</i>
Chi Id	refDoc	NEW	reference document details	Ha NUOVO figlio : attachment
Chi Id	refDoc	UPDATED	reference document details	relazione con nodo figlio: document identifier Proprieta': BestPractice Vecchio valore: Nuovo valore: <i>con numberingOrg va indicato chi ha assegnato l'identificatore e al documento (è possibile indicarne due -p.es. cliente e fornitore- con due elementi docID dotati di numberingOrg differente)</i>
Attrib	season	NEW	season identifier	Ha NUOVO attributo: code list reference
Attrib	season	NEW	season identifier	Ha NUOVO attributo: code list name

Attr ib	season	NE W	season id entifier	Ha NUOVO attributo: code list version
Attr ib	season	NE W	season id entifier	Ha NUOVO attributo: numbering organisation code
Attr ib	subCo ntract or	NE W	Sub-contr actor (*)	Ha NUOVO attributo: sender Party qualifier
Chi ld	subCo ntract or	NE W	Sub-contr actor (*)	Ha NUOVO figlio : Party identifier
Ele m(l)	subDe pt	NE W	departme nt identifi er	
Attr ib	legalR ef	NE W	tax legal r eference	Ha NUOVO attributo: numbering organisation code
Attr ib	legalR ef	NE W	tax legal r eference	Ha NUOVO attributo: code list name
Attr ib	legalR ef	NE W	tax legal r eference	Ha NUOVO attributo: code list version
Attr ib	legalR ef	UP DAT ED	tax legal r eference	proprio attributo: code list reference Proprieta': Use Vecchio valore: <i>Required</i> Nuovo valore: <i>Optional</i>
Chi ld	dtSch eme	UP DAT ED	tax sche me	relazione con nodo figlio: general note Proprieta': Cardmax Vecchio valore: 19 Nuovo valore: 99
Ele m(E)	payTe rmTex t	UP DAT ED	terms of p ayment te xt	Proprieta': Lunghezza_Max Vecchio valore: 40 Nuovo valore: 250
Ele m(E)	incoT ermTe xt	UP DAT ED	terms of tr ade text	Proprieta': Lunghezza_Max Vecchio valore: 70 Nuovo valore: 250
Ele m(E)	metho d	UP DAT ED	test meth od identifi er	Proprieta': Lunghezza_Max Vecchio valore: 25 Nuovo valore: 80
Attr ib	thirdP arty	NE W	Third Part y (*)	Ha NUOVO attributo: sender Party qualifier
Chi ld	thirdP arty	NE W	Third Part y (*)	Ha NUOVO figlio : Party identifier
Chi ld	terms	UP DAT ED	Trade con ditions	relazione con nodo figlio: Transport information Proprieta': Cardmax Vecchio valore: 1 Nuovo valore: 5

Element(E)	transConditionText	UPDATED	transport condition - text	Proprieta': Lunghezza_Max Vecchio valore: 100 Nuovo valore: 250
Child	transInfo	NEW	Transport information	Ha NUOVO figlio : effective delivery date
Child	transInfo	NEW	Transport information	Ha NUOVO figlio : despatch place
Attribute	transInfo	NEW	Transport information	Ha NUOVO attributo: progressive number
Child	transInfo	NEW	Transport information	Ha NUOVO figlio : despatch date
Attribute	price	NEW	unit price amount	Ha NUOVO attributo: data currency
Element(E)	price	UPDATED	unit price amount	Proprieta': Cifre_Dec Vecchio valore: 2 Nuovo valore: 4
Attribute	uri	NEW	uri	Ha NUOVO attributo: is URL
Element(I)	uri	NEW	uri	

Allegato D

Tabelle e codici nuovi o modificati rispetto a precedente versione

Cambiamenti o aggiunte osservati (esclusa modifica di codelistagencyname; incluse invece modifiche a testo di descrizione del codice e adoption note): 155

Test Type	Status	Code table	Descrizione tabella	Code	Descrizione modifica
Table	UPDATED	NT100	eBIZ TCFUpstream version		Descrizione Vecchio valore: <i>Versione eBIZ Moda-ML</i> Nuovo valore: <i>Versione eBIZ TCFUpstream</i>
Code	NEW	NT100		2018-1 (v2018-1)	
Code	NEW	NT100		draft (draft)	
Table	UPDATED	NT16	VAT rate or code		Generalita Vecchio valore: <i>aliquota o causale IVA (deprecato, usare dtScheme)</i> Nuovo valore: <i>aliquota o causale IVA (DEPRECATO, usare dtScheme)</i>
Code	NEW	NT2		AU (Auditor)	
Code	NEW	NT2		CE (Autorita certificatrice)	
Code	NEW	NT2		SC (Terzista)	
Code	NEW	NT2		SM (Gestore servizio/ePlatform)	
Code	NEW	NT6		EB (eBIZ)	
Code	UPDATED	NT6		MF (Ministero Finanze (codice IVA))	Testo Vecchio valore: <i>Ministero Finanze (codice IVA)</i> Nuovo valore: <i>Ministero Finanze (codice IVA)</i>
Code	UPDATED	NT6		ML ()	adoption_note Vecchio valore: Nuovo valore: <i>DEPRECATED</i>
Table	NEW	NT60	language, codes from ISO 639-1 (subset)		
Code	NEW	NT60		F (Femminile)	

Co de	NEW	NT 60		<i>af</i> (Afrikaans)	
Co de	NEW	NT 60		<i>ar</i> (Arabic)	
Co de	NEW	NT 60		<i>be</i> (Belarusian)	
Co de	NEW	NT 60		<i>bg</i> (Bulgarian)	
Co de	NEW	NT 60		<i>bn</i> (Bengali)	
Co de	NEW	NT 60		<i>bo</i> (Tibetan)	
Co de	NEW	NT 60		<i>bs</i> (Bosnian)	
Co de	NEW	NT 60		<i>ca</i> (Catalan, Valencian)	
Co de	NEW	NT 60		<i>cs</i> (Czech)	
Co de	NEW	NT 60		<i>da</i> (Danish)	
Co de	NEW	NT 60		<i>de</i> (German)	
Co de	NEW	NT 60		<i>el</i> (Greek, Modern (1453-))	
Co de	NEW	NT 60		<i>en</i> (English)	
Co de	NEW	NT 60		<i>eo</i> (Esperanto)	
Co de	NEW	NT 60		<i>es</i> (Spanish, Castilian)	
Co de	NEW	NT 60		<i>et</i> (Estonian)	
Co de	NEW	NT 60		<i>eu</i> (Basque)	
Co de	NEW	NT 60		<i>fa</i> (Persian)	
Co de	NEW	NT 60		<i>fi</i> (Finnish)	
Co de	NEW	NT 60		<i>fr</i> (French)	
Co de	NEW	NT 60		<i>ga</i> (Irish)	
Co de	NEW	NT 60		<i>gd</i> (Gaelic, Scottish Gaelic)	

Co de	NEW	NT 60		<i>gn</i> (Guarani)	
Co de	NEW	NT 60		<i>he</i> (Hebrew)	
Co de	NEW	NT 60		<i>hr</i> (Croatian)	
Co de	NEW	NT 60		<i>ht</i> (Haitian, Haitian Creole)	
Co de	NEW	NT 60		<i>hu</i> (Hungarian)	
Co de	NEW	NT 60		<i>hy</i> (Armenian)	
Co de	NEW	NT 60		<i>ia</i> (Interlingua (International Au xiliary Language Association))	
Co de	NEW	NT 60		<i>id</i> (Indonesian)	
Co de	NEW	NT 60		<i>is</i> (Icelandic)	
Co de	NEW	NT 60		<i>it</i> (Italian)	
Co de	NEW	NT 60		<i>ja</i> (Japanese)	
Co de	NEW	NT 60		<i>ju</i> (Javanese)	
Co de	NEW	NT 60		<i>ka</i> (Georgian)	
Co de	NEW	NT 60		<i>km</i> (Central Khmer)	
Co de	NEW	NT 60		<i>ko</i> (Korean)	
Co de	NEW	NT 60		<i>ku</i> (Kurdish)	
Co de	NEW	NT 60		<i>lb</i> (Luxembourgish, Letzeburge sch)	
Co de	NEW	NT 60		<i>lo</i> (Lao)	
Co de	NEW	NT 60		<i>lt</i> (Lithuanian)	
Co de	NEW	NT 60		<i>lv</i> (Latvian)	
Co de	NEW	NT 60		<i>mg</i> (Malagasy)	

Co de	NEW	NT 60		<i>mk</i> (Macedonian)	
Co de	NEW	NT 60		<i>mn</i> (Mongolian)	
Co de	NEW	NT 60		<i>mt</i> (Maltese)	
Co de	NEW	NT 60		<i>nl</i> (Dutch, Flemish)	
Co de	NEW	NT 60		<i>no</i> (Norwegian)	
Co de	NEW	NT 60		<i>pl</i> (Polish)	
Co de	NEW	NT 60		<i>pt</i> (Portuguese)	
Co de	NEW	NT 60		<i>ro</i> (Romanian, Moldavian, Mold ovan)	
Co de	NEW	NT 60		<i>ru</i> (Russian)	
Co de	NEW	NT 60		<i>se</i> (Northern Sami)	
Co de	NEW	NT 60		<i>sk</i> (Slovak)	
Co de	NEW	NT 60		<i>sl</i> (Slovenian)	
Co de	NEW	NT 60		<i>sm</i> (Samoan)	
Co de	NEW	NT 60		<i>so</i> (Somali)	
Co de	NEW	NT 60		<i>sq</i> (Albanian)	
Co de	NEW	NT 60		<i>sr</i> (Serbian)	
Co de	NEW	NT 60		<i>sv</i> (Swedish)	
Co de	NEW	NT 60		<i>sw</i> (Swahili)	
Co de	NEW	NT 60		<i>ta</i> (Tamil)	
Co de	NEW	NT 60		<i>th</i> (Thai)	
Co de	NEW	NT 60		<i>tr</i> (Turkish)	
Co de	NEW	NT 60		<i>uk</i> (Ukrainian)	

Co de	NEW	NT 60		<i>ur</i> (Urdu)	
Co de	NEW	NT 60		<i>uz</i> (Uzbek)	
Co de	NEW	NT 60		<i>vi</i> (Vietnamese)	
Co de	NEW	NT 60		<i>zh</i> (Chinese)	
Co de	UPD ATE D	NT 7		<i>PZ</i> (pezzi o pezza)	Testo Vecchio valore: <i>pezzi o pezza</i> Nuovo valore: <i>pezzo o pezza</i>
Co de	NEW	NT 7		<i>CMK</i> (centimetro quadro)	
Co de	NEW	NT 7		<i>CMQ</i> (centimetro cubo)	
Co de	NEW	NT 7		<i>E37</i> (pixel)	
Co de	NEW	NT 7		<i>KWH</i> (kilowattora)	
Co de	NEW	NT 7		<i>MMK</i> (millimetro quadro)	
Co de	NEW	NT 7		<i>MTK</i> (metro quadro)	
Co de	NEW	NT 7		<i>CO2TON</i> (tonnellate di CO2)	
Table	UPD ATE D	NT 7	unit of measure		OtherExternalReferenceURL Vecchio valore: Nuovo valore: #http://docs.oasis-open.org/ubl/os-UBL-2.1/cl/gc/default/UnitOfMeasureCode-2.1.gc#
Co de	NEW	T2 1		<i>BOR</i> (ordine aperto)	
Co de	NEW	T2 1		<i>CEO</i> (Certificato di origine)	
Co de	NEW	T2 1		<i>CER</i> (Certificato)	
Co de	NEW	T2 1		<i>MCI</i> (Istruzioni visual merchandising)	
Co de	NEW	T2 1		<i>VMI</i> (istruzioni visual merchandising)	
Co de	NEW	T4 1		<i>1</i> (Aggiustamento concordato)	
Co de	NEW	T4 1		<i>2</i> (Prodotti sotto specificati)	

Co de	NEW	T4 1		3 (Merce danneggiata)	
Co de	NEW	T4 1		4 (Consegna breve)	
Co de	NEW	T4 1		7 (Pagamento in conto)	
Co de	NEW	T4 1		8 (Addebito per container restit uibile incluso)	
Co de	NEW	T4 1		9 (Errore di fattura)	
Co de	NEW	T4 1		10 (Costi per bozza)	
Co de	NEW	T4 1		11 (Spese bancarie)	
Co de	NEW	T4 1		12 (Commissione agente)	
Co de	NEW	T4 1		14 (Consegna sbagliata)	
Co de	NEW	T4 1		15 (Merce restituita allagente)	
Co de	NEW	T4 1		16 (Merce in parte restituita)	
Co de	NEW	T4 1		17 (Danni da trasporto)	
Co de	NEW	T4 1		19 (Sconto commerciale)	
Co de	NEW	T4 1		20 (Detrazione per consegna in ritardo)	
Co de	NEW	T4 1		21 (Costi pubblicitari)	
Co de	NEW	T4 1		22 (Dazi doganali)	
Co de	NEW	T4 1		23 (Spese telefoniche e postali)	
Co de	NEW	T4 1		24 (Costi di riparazione)	
Co de	NEW	T4 1		25 (Spese legali)	
Co de	NEW	T4 1		26 (Tasse)	
Co de	NEW	T4 1		30 (Pagamento diretto al vendit ore)	

Co de	NEW	T4 1		32 (Merce non consegnata)	
Co de	NEW	T4 1		33 (Consegna in ritardo)	
Co de	NEW	T4 1		35 (Merce restituita)	
Co de	NEW	T4 1		36 (Fattura non ricevuta)	
Co de	NEW	T4 1		37 (Nota di credito al debitore / non a noi)	
Co de	NEW	T4 1		38 (Bonus dedotto)	
Co de	NEW	T4 1		39 (Sconto dedotto)	
Co de	NEW	T4 1		40 (Costi di trasporto dedotti)	
Co de	NEW	T4 1		41 (Detrazione contro altre fattu re)	
Co de	NEW	T4 1		42 (Saldo/i di credito)	
Co de	NEW	T4 1		45 (Nota di addebito al venditor e)	
Co de	NEW	T4 1		46 (Sconto oltre i termini)	
Co de	NEW	T4 1		48 (Errore di Sconto/addebito)	
Co de	NEW	T4 1		49 (Prodotto sostitutivo)	
Co de	NEW	T4 1		50 (Termini di errore di vendita)	
Co de	NEW	T4 1		52 (Fattura errata)	
Co de	NEW	T4 1		53 (Fattura duplicata)	
Co de	NEW	T4 1		54 (Errore di peso)	
Co de	NEW	T4 1		55 (Addebito aggiuntivo non aut orizzato)	
Co de	NEW	T4 1		56 (Sconti non corretti)	
Co de	NEW	T4 1		57 (Cambio di prezzo)	

Co de	NEW	T4 1		58 (Variazione)	
Co de	NEW	T4 1		59 (chargeback)	
Co de	NEW	T4 1		65 (Accordo con lagente)	
Co de	NEW	T4 1		66 (Sconto)	
Co de	NEW	T4 1		70 (Importo monetario errato risultante da una quantità errata di beni gratuiti)	
Co de	NEW	T4 1		72 (Promozione speciale temporanea)	
Co de	NEW	T4 1		73 (Differenza nell'aliquota fiscale)	
Co de	NEW	T4 1		74 (Sconto sulla quantità)	
Co de	NEW	T4 1		75 (Sconto promozionale)	
Co de	NEW	T4 1		76 (Termine di cancellazione passato)	
Co de	NEW	T4 1		77 (Sconto sui prezzi)	
Co de	NEW	T4 1		78 (Sconto del volume)	
Co de	NEW	T4 1		79 (Sconto vari)	
Table	UPDATE	T4 1	type of Allowance or Charge		Generalita Vecchio valore: <i>codice che specifica il tipo o la ragione di uno Sconto od Onere</i> Nuovo valore: <i>codice che specifica il tipo o la ragione di uno Sconto od Onere (estratto da UNECE 4465)</i>
Co de	NEW	T4 4		CO (codice identificativo azienda)	