



<http://www.ebiz-tcf.eu>

# DRAFT

GUIDA DI IMPLEMENTAZIONE

TRANSAZIONE "DISPOSIZIONE RAMMENDO TESSUTO"

Versione: draft

Data di rilascio: 17/5/2019

Codice documento: G012

Documentazione Tecnica: <http://www.ebiz.enea.it>

Repository XML Schema: <http://www.ebiz.enea.it/moda-ml/repository/schema/draft/default.asp>

Repository guide: <http://www.ebiz.enea.it/moda-ml/repository/guide/draft/default.asp>

Nome file: G012-eBIZ-DisposizioneRammendoTessuto.pdf

## 0. PREMESSA

Questo documento riporta una **proposta di aggiornamento** ed estensione delle specifiche eBIZ a partire dalla versione eBIZ rilasciata come CEN CWA 16667 nel 2013. Sotto la denominazione di 'versione Draft' viene infatti riportato il risultato di un ampio lavoro di analisi e consultazione finalizzato a sviluppare e mantenere le specifiche eBIZ.

In particolare il contenuto di questa proposta è il risultato di diverse attività, principalmente quelle svolte nel quadro del **progetto eBIZ 4.0** finanziato dalla Commissione Europea, call COS-DESIGN-2015-3-06, topic COS-2015-DESIGN-2.

I contenuti tecnici sono retrocompatibili con l'ultima versione ufficiale pubblicata. Ogni proposta aggiuntiva rispetto a quelle specifiche costituisce una proposta, non ancora una specifica accettata, ma verrà proposta nelle apposite sedi per essere accettata nelle future versioni eBIZ.

## 1. DESCRIZIONE DI BUSINESS

### 1.1 Scopo

Questa guida ha lo scopo di illustrare alle aziende del settore tessile abbigliamento la forma standard XML del tipo documento "ORDINE RAMMENDO TESSUTI", fornendo le istruzioni per il suo impiego in ogni contesto di commercio elettronico tra Produttori di Tessuti e Rammendatori.

Tutte le regole necessarie per la costruzione e la validazione del documento sono espresse mediante uno specifico schema XML, che è presentato in dettaglio nel paragrafo "Guida alla implementazione".

### 1.2 Generalità

Con il documento "Ordine rammendo tessuti" il Produttore di Tessuti specifica la o le lavorazioni di rammendo richieste su ciascuna pezza ed eventualmente i tempi di lavoro standard (o massimi) fatturabili e le tariffe relative.

L'Ordine può riferirsi ad una o a più pezze e può essere usato sia in abbinamento al documento "Avviso spedizione tessuto" (1 Avviso : 1 Ordine) sia indipendentemente.

Nel primo caso il riferimento all'Avviso Spedizione dovrà essere messo in Testata; nel secondo caso per ogni pezza (a livello Item) potrà essere specificato il documento di trasporto con cui essa è stata inviata al Rammendatore.

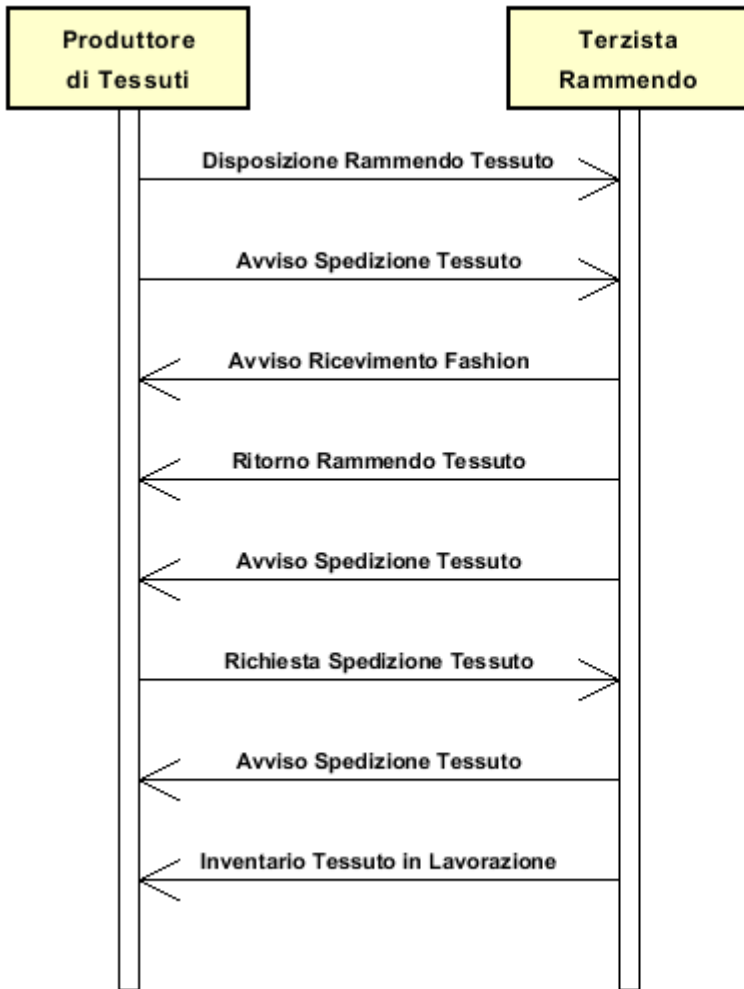
OGNI ITEM CONTIENE UNA DISPOSIZIONE DI LAVORO PER UNA O PIU' PEZZE DEL MEDESIMO ARTICOLO.

La disposizione può essere formata da uno o più "jobTicket"

Il costo può essere espresso da una tariffa al metro o da una tariffa oraria per un tempo assegnato ovvero da una combinazione di entrambe.

### 1.3. Scenario applicativo

Rammendo tessuti conto terzi



## 2. GUIDA ALLA IMPLEMENTAZIONE

### 2.1 Struttura generale del documento XML

Tutti i dati che possono essere scambiati tra le Parti con questa classe di documenti XML sono mostrati nella "Struttura del documento" (una visione semplificata dello schema) dove:

- i due numeri che seguono ciascun elemento indicano la sua "cardinalità" (numero minimo e massimo di ripetizioni ammesse); il numero minimo uguale a 0 indica un elemento opzionale, il numero minimo maggiore o uguale a 1 indica un elemento obbligatorio)
- il carattere grassetto denota gli elementi che sono "complessi semantici" ovvero aggregati di dati elementari costruiti ai fini della funzionalità e della riusabilità dell'informazione (gli elementi che sono contenuti in ogni elemento padre si individuano agevolmente per l'indentatura)
- il simbolo @ ed il carattere corsivo denotano un attributo dell'elemento che lo precede; qui la condizione d'uso (Required, Optional, ecc.) è indicata fra parentesi quadre

### Struttura del documento XML

#### TEXDarnOrder

```
@msgfunction [Optional] [Default= OR]
@version [Optional] [Default= draft]
@useProfile [Optional]
| MOheader 1-1
| | msgN 1-1
| | - scegli -
| | msgID 0-1
| | - oppure -
| | docID 0-1
| | @numberingOrg [Optional]
| | - fine scelta -
| | msgDate 1-1
| | @dateForm [Optional]
| | refDoc 0-9
| | @docType [Required]
| | | docID 1-2
| | | @numberingOrg [Optional]
| | | docDate 0-1
| | | @dateForm [Optional]
| | | season 0-1
| | | @numberingOrg [Optional]
| | | @codeList [Optional]
| | | @listName [Optional]
| | | @listVersion [Optional]
| | | itemID 0-1
| | | attachment 0-1
| | | @uid [Optional]
| | | | fileName 0-1
| | | | @numberingOrg [Optional]
| | | | binaryObject 0-1
| | | | @format [Optional]
| | | | @mime [Optional]
| | | | @encoding [Optional]
| | | | @characterSet [Optional]
| | | | externalReference 0-99
| | | | | uri 1-1
| | | | | @isURL [Optional] [Default= true]
| | | | | mimeTypeCode 0-1
| | | | | formatCode 0-1
```

|  |  |  |                          |
|--|--|--|--------------------------|
|  |  |  | encodingCode 0-1         |
|  |  |  | characterSetCode 0-1     |
|  |  |  | <b>buyer 1-1</b>         |
|  |  |  | @logo [Optional]         |
|  |  |  | @sender [Optional]       |
|  |  |  | id 1-1                   |
|  |  |  | @numberingOrg [Optional] |
|  |  |  | additionalIdentifier 0-9 |
|  |  |  | @numberingOrg [Optional] |
|  |  |  | @idQualifier [Optional]  |
|  |  |  | legalName 0-1            |
|  |  |  | dept 0-1                 |
|  |  |  | subDept 0-1              |
|  |  |  | person 0-1               |
|  |  |  | @email [Optional]        |
|  |  |  | @phone [Optional]        |
|  |  |  | @fax [Optional]          |
|  |  |  | street 0-1               |
|  |  |  | city 0-1                 |
|  |  |  | subCountry 0-1           |
|  |  |  | country 0-1              |
|  |  |  | postCode 0-1             |
|  |  |  | <b>subContractor 1-1</b> |
|  |  |  | @sender [Optional]       |
|  |  |  | id 1-1                   |
|  |  |  | @numberingOrg [Optional] |
|  |  |  | legalName 0-1            |
|  |  |  | dept 0-1                 |
|  |  |  | subDept 0-1              |
|  |  |  | person 0-1               |
|  |  |  | @email [Optional]        |
|  |  |  | @phone [Optional]        |
|  |  |  | @fax [Optional]          |
|  |  |  | street 0-1               |
|  |  |  | city 0-1                 |
|  |  |  | subCountry 0-1           |
|  |  |  | country 0-1              |
|  |  |  | postCode 0-1             |
|  |  |  | <b>thirdParty 0-5</b>    |
|  |  |  | @VAT [Optional]          |
|  |  |  | @role [Required]         |
|  |  |  | @sender [Optional]       |
|  |  |  | id 1-1                   |
|  |  |  | @numberingOrg [Optional] |
|  |  |  | legalName 0-1            |
|  |  |  | dept 0-1                 |
|  |  |  | subDept 0-1              |
|  |  |  | person 0-1               |
|  |  |  | @email [Optional]        |
|  |  |  | @phone [Optional]        |
|  |  |  | @fax [Optional]          |
|  |  |  | street 0-1               |
|  |  |  | city 0-1                 |
|  |  |  | subCountry 0-1           |
|  |  |  | country 0-1              |
|  |  |  | postCode 0-1             |
|  |  |  | note 0-99                |
|  |  |  | @numberingOrg [Optional] |
|  |  |  | @codeList [Optional]     |
|  |  |  | @noteLabel [Optional]    |

|  |                               |
|--|-------------------------------|
|  | <b>MObody 1-1</b>             |
|  | <b>MOitem 1-unbounded</b>     |
|  | @transReason [Optional]       |
|  | lineN 1-1                     |
|  | @VAT [Optional]               |
|  | <b>texCode 0-1</b>            |
|  | @numberingOrg [Optional]      |
|  | art 1-1                       |
|  | @numberingOrg [Optional]      |
|  | @codeList [Optional]          |
|  | @listName [Optional]          |
|  | @listVersion [Optional]       |
|  | pattern 0-1                   |
|  | @numberingOrg [Optional]      |
|  | @codeList [Optional]          |
|  | @listName [Optional]          |
|  | @listVersion [Optional]       |
|  | color 0-1                     |
|  | @numberingOrg [Optional]      |
|  | @codeList [Optional]          |
|  | @listName [Optional]          |
|  | @listVersion [Optional]       |
|  | added 0-9                     |
|  | @numberingOrg [Optional]      |
|  | @addType [Optional]           |
|  | description 0-unbounded       |
|  | @ln [Optional]                |
|  | qty 1-2                       |
|  | @um [Required]                |
|  | - scegli -                    |
|  | <b>pieceChain 1-1</b>         |
|  | serialN 1-9                   |
|  | @numberingOrg [Optional]      |
|  | @idQualifier [Optional]       |
|  | pieceLength 0-1               |
|  | @um [Optional] [Default= MTR] |
|  | pieceWidth 0-1                |
|  | @um [Optional] [Default= CMT] |
|  | pieceWeight 0-1               |
|  | @um [Optional] [Default= KGM] |
|  | lotN 0-1                      |
|  | @numberingOrg [Optional]      |
|  | dyeN 0-1                      |
|  | @numberingOrg [Optional]      |
|  | packageN 0-1                  |
|  | @numberingOrg [Optional]      |
|  | @packageContainerN [Optional] |
|  | <b>piecePack 0-1</b>          |
|  | - scegli -                    |
|  | piecePackText 1-1             |
|  | - oppure -                    |
|  | pieceInnWrap1 1-1             |
|  | pieceInnWrap2 0-1             |
|  | pieceOutWrap 0-1              |
|  | - fine scelta -               |
|  | <b>pieceCut 0-99</b>          |
|  | serialN 1-9                   |
|  | @numberingOrg [Optional]      |
|  | @idQualifier [Optional]       |
|  | pieceLength 0-1               |
|  | @um [Optional] [Default= MTR] |

```

| | | | pieceWeight 0-1
| | | | @um [Optional] [Default= KGM]
- oppure -
| | | | piece 1-3
| | | | @endUse [Optional]
| | | | serialN 0-9
| | | | @numberingOrg [Optional]
| | | | @idQualifier [Optional]
| | | | EPC 0-1
| | | | @numberingOrg [Optional]
| | | | @TID [Optional]
| | | | totFault 0-1
| | | | pieceStatus 0-1
| | | | pieceLength 0-1
| | | | @um [Optional] [Default= MTR]
| | | | pieceWidth 0-1
| | | | @um [Optional] [Default= CMT]
| | | | pieceCutWidth 0-1
| | | | @um [Optional] [Default= CMT]
| | | | pieceWeight 0-1
| | | | @um [Optional] [Default= KGM]
| | | | pieceWeightM 0-1
| | | | @um [Optional] [Default= GRM]
| | | | grossWeight 0-1
| | | | @um [Required]
| | | | pieceAllow 0-1
| | | | @um [Required]
| | | | lotN 0-2
| | | | @numberingOrg [Optional]
| | | | dyeN 0-1
| | | | @numberingOrg [Optional]
| | | | mixMatch 0-1
| | | | @numberingOrg [Optional]
| | | | packageN 0-1
| | | | @numberingOrg [Optional]
| | | | @packageContainerN [Optional]
| | | | piecePack 0-1
- scegli -
| | | | piecePackText 1-1
- oppure -
| | | | pieceInnWrap1 1-1
| | | | pieceInnWrap2 0-1
| | | | pieceOutWrap 0-1
- fine scelta -
- fine scelta -
| | | | pieceMap 0-1
| | | | @source [Required]
| | | | totFault 1-1
| | | | pieceFault 0-99
| | | | @faultRank [Required]
| | | | @faultShape [Optional]
- scegli -
| | | | fabricFaultText 1-1
- oppure -
| | | | fabricFault 1-1
- fine scelta -
| | | | warpStart 1-1
| | | | @um [Optional] [Default= MTR]
| | | | warpEnd 0-1
| | | | @um [Optional] [Default= MTR]
| | | | weftStart 0-1

```

```

| | | | @um [Optional] [Default= CMT]
| | | | weftEnd 0-1
| | | | @um [Optional] [Default= CMT]
| | | | pieceAllow 0-1
| | | | @um [Required]
| | | | note 0-99
| | | | @numberingOrg [Optional]
| | | | @codeList [Optional]
| | | | @noteLabel [Optional]
| | | darnJobTicket 0-9
| | | | job 1-1
| | | | jobTime 0-1
| | | | jobTimeBasis 0-1
| | | | @um [Required]
| | | | darnJobPrice 0-2
| | | | | jobPrice 0-1
| | | | | @currency [Optional]
| | | | | priceBasis 0-1
| | | | | @um [Required]
| | | | deliveryDate 0-1
| | | | @dateForm [Optional]
| | | | dtScheme 0-1
| | | | @taxType [Required]
| | | | | taxCategory 0-1
| | | | | taxRate 0-1
| | | | | legalRef 0-1
| | | | | @codeList [Required]
| | | | | note 0-99
| | | | | @numberingOrg [Optional]
| | | | | @codeList [Optional]
| | | | | @noteLabel [Optional]
| | | | note 0-99
| | | | @numberingOrg [Optional]
| | | | @codeList [Optional]
| | | | @noteLabel [Optional]

```

```

| | MOtotals 0-1
| | | totQty 2-2
| | | @um [Required]

```



## 2.2 Descrizione di dettaglio degli elementi del documento

Nelle tabelle seguenti vengono presentati tutti gli elementi (complessi e semplici) utilizzati in questo documento. La descrizione comprende: 1) informazioni proprie dell'elemento: tag, nome dell'elemento, breve descrizione, tipo di dato e vincoli sintattici; 2) informazioni relative all'uso dell'elemento in una particolare collocazione nel documento: xpath ed eventuali note relative a tale uso.

### 2.2.1 Elementi complessi (Aggregate Business Information Entities)

Sono elementi complessi gli elementi il cui contenuto è costituito da altri elementi (figli). Gli elementi complessi sono ordinati alfabeticamente.

|                          |   |
|--------------------------|---|
| <b>attachment</b>        | un documento allegato. Un allegato può fare riferimento a un documento esterno o essere incluso nel documento scambiato<br>(XPath TEXDarnOrder/MOheader/refDoc/attachment) 0-1  |
| <b>buyer</b>             | dati del Cliente (parte che acquista il bene o il servizio oggetto del processo di collaborazione corrente)<br>- tipo base: Nad,<br>(XPath TEXDarnOrder/MOheader/buyer) 1-1   |
| <b>darnJobPrice</b>      | prezzatura di una operazione di rammendo<br>(XPath TEXDarnOrder/MObody/MOitem/darnJobTicket/darnJobPrice) 0-2   |
| <b>darnJobTicket</b>     | ordine di lavoro per l'esecuzione di una operazione di rammendo<br>(XPath TEXDarnOrder/MObody/MOitem/darnJobTicket) 0-9<br>- note: <i>qui è l'OdL per le pezze sopra identificata con la matricola (serialN)</i>                      |
| <b>dtScheme</b>          | dati usabili per dichiarare la tassa o imposta applicata<br>(XPath TEXDarnOrder/MObody/MOitem/dtScheme) 0-1   |
| <b>externalReference</b> | informazioni su un oggetto esterno al documento, ad esempio un documento memorizzato in una locazione remota<br>(XPath TEXDarnOrder/MOheader/refDoc/attachment/externalReference) 0-99  |
| <b>MObody</b>            | corpo del documento DISPOSIZIONE RAMMENDO TESSUTI<br>(XPath TEXDarnOrder/MObody) 1-1  |
| <b>MOheader</b>          | testata del documento DISPOSIZIONE RAMMENDO TESSUTI<br>(XPath TEXDarnOrder/MOheader) 1-1  |
| <b>MOitem</b>            | riga del documento DISPOSIZIONE RAMMENDO TESSUTI<br>(XPath TEXDarnOrder/MObody/MOitem) 1-unbounded  |
| <b>MOtotals</b>          | totali monetari e quantitativi dell'Ordine<br>(XPath TEXDarnOrder/MOtotals) 0-1   |
| <b>pezzo</b>             | dati identificativi e misure della pezza.<br>(XPath TEXDarnOrder/MObody/MOitem/pezzo) 1-3   |
| <b>pezzoChain</b>        | dati identificativi e misure di una catena di pezze ancora da tagliare<br>(XPath TEXDarnOrder/MObody/MOitem/pezzoChain) 1-1   |
| <b>pezzoCut</b>          | dati identificativi e misure di una pezza componente una catena ancora da tagliare<br>(XPath TEXDarnOrder/MObody/MOitem/pezzoChain/pezzoCut) 0-99<br>- note: <i>qui possono inserirsi i dati delle pezze che compongono la catena</i> |
| <b>pezzoFault</b>        | classificazione, posizione e bonifico del difetto nella pezza. Il punto (0,0) cui la posizione è riferita è il vertice inferiore sinistro della pezza (esclusa cimosa)<br>(XPath TEXDarnOrder/MObody/MOitem/pezzoMap/pezzoFault) 0-99 |
| <b>pezzoMap</b>          | mappatura dei difetti della pezza   |

|                      |   |
|----------------------|---|
|                      | (XPath TEXDarnOrder/MObody/MOitem/pieceMap) 0-1   |
| <b>piecePack</b>     | modalità di confezione delle pezze di tessuto<br>(XPath TEXDarnOrder/MObody/MOitem/piece/piecePack) 0-1<br>(XPath TEXDarnOrder/MObody/MOitem/pieceChain/piecePack) 0-1  |
| <b>refDoc</b>        | identificazione di un documento di riferimento ed eventualmente di un suo item (riga)<br>(XPath TEXDarnOrder/MOheader/refDoc) 0-9   |
| <b>subContractor</b> | dati del Terzista<br>- tipo base: Nad,<br>(XPath TEXDarnOrder/MOheader/subContractor) 1-1   |
| <b>texCode</b>       | codifica dell'articolo tessile<br>(XPath TEXDarnOrder/MObody/MOitem/texCode) 0-1  |
| <b>thirdParty</b>    | dati di una Terza Parte, diversa da Cliente o Fornitore<br>- tipo base: Nad,<br>(XPath TEXDarnOrder/MOheader/thirdParty) 0-5<br>- note: <i>usabile per specificare a chi deve essere spedita la merce dopo la lavorazione (role="DM")</i> |

## 2.2.2 Elementi semplici (Basic Business Information Entities)

Sono elementi semplici gli elementi il cui contenuto è caratterizzato da un data type e da un dominio di valori. Gli elementi semplici sono ordinati alfabeticamente.

|                             |  |
|-----------------------------|--|
| <b>added</b>                | elemento aggiuntivo di codifica, non includibile nei precedenti<br>- tipo base: string, lunghezza max: 80,<br>(XPath TEXDarnOrder/MObody/MOitem/texCode/added) 0-9<br>- note: <i>qui può specificarsi un ulteriore codifica (vedere tabella T44)</i>   |
| <b>additionalIdentifier</b> | codice identificativo aggiuntivo della Parte in causa (Cliente, Fornitore, Destinatarario merce ecc..), ad esempio per registri delle dogane o altri registri<br>- tipo base: string, lunghezza max: 15,<br>(XPath TEXDarnOrder/MOheader/buyer/additionalIdentifier) 0-9 Best Practice<br>- note: <i>identificatori ad esempio per registri esportazioni, come MID (Manufacturer Identification Code), EORI (E.O.R.I. - Economic Operator Registration and Identification)</i>   |
| <b>@addType</b>             | qualificatore dell'elemento aggiuntivo di codifica di un prodotto<br>- tipo base: string, tabella cod.: T44<br><a href="http://www.ebiz.enea.it/moda-ml/repository/codelist/draft/gc_T44.xml">http://www.ebiz.enea.it/moda-ml/repository/codelist/draft/gc_T44.xml</a><br>(XPath TEXDarnOrder/MObody/MOitem/texCode/added/@addType) [Optional]<br>- nota: <i>addType consente di indicare il significato dell'elemento added; si consiglia fortemente di utilizzarlo sempre.</i> |
| <b>art</b>                  | codice articolo del prodotto<br>- tipo base: string, lunghezza max: 80,<br>(XPath TEXDarnOrder/MObody/MOitem/texCode/art) 1-1<br>- note: <i>può identificare sia l'articolo base (a meno di disegno/colore) sia l'articolo tout-court (SKU)</i>  |
| <b>binaryObject</b>         | oggetto binario di grandi dimensioni contenente un documento allegato<br>- tipo base: base64Binary,<br>(XPath TEXDarnOrder/MOheader/refDoc/attachment/binaryObject) 0-1  |
| <b>@characterSet</b>        | set di caratteri dell'oggetto binario, se il tipo mime è testo<br>- tipo base: normalizedString,<br>(XPath TEXDarnOrder/MOheader/refDoc/attachment/binaryObject/@characterSet) [Optional]  |
| <b>characterSetCode</b>     | il set di caratteri del documento esterno<br>- tipo base: normalizedString,  |

|              |  |
|--------------|--|
|              | (XPath TEXTDarnOrder/MOheader/refDoc/attachment/externalReference/characterSetCode) 0-1  |
| city         | nome della città<br>- tipo base: string, lunghezza max: 40,<br>(XPath TEXTDarnOrder/MOheader/buyer/city) 0-1<br>(XPath TEXTDarnOrder/MOheader/subContractor/city) 0-1<br>(XPath TEXTDarnOrder/MOheader/thirdParty/city) 0-1  |
| @codeList    | specifica l'indirizzo di rete (URL) dove si trova la lista di codici usati per istanziare l'elemento<br>- tipo base: string, lunghezza max: 255,<br>(XPath TEXTDarnOrder/MObody/MOitem/note/@codeList) [Optional]<br>- nota: <i>deve usarsi per esplicitare (URL) la lista dei codici usati in "noteLabel"</i><br>"<br>(XPath TEXTDarnOrder/MObody/MOitem/dtScheme/note/@codeList) [Optional]<br>- nota: <i>deve usarsi per esplicitare (URL) la lista dei codici usati in "noteLabel"</i><br>"<br>(XPath TEXTDarnOrder/MObody/MOitem/dtScheme/legalRef/@codeList) [Required]<br>(XPath TEXTDarnOrder/MOheader/note/@codeList) [Optional]<br>- nota: <i>deve usarsi per esplicitare (URL) la lista dei codici usati in "noteLabel"</i><br>"<br>(XPath TEXTDarnOrder/MObody/MOitem/texCode/pattern/@codeList) [Optional]<br>- nota: <i>questo attributo dovrebbe essere usato in ALTERNATIVA agli altri</i><br>(XPath TEXTDarnOrder/MObody/MOitem/texCode/color/@codeList) [Optional]<br>- nota: <i>questo attributo potrebbe essere usato in alternativa agli altri</i><br>(XPath TEXTDarnOrder/MObody/MOitem/texCode/art/@codeList) [Optional]<br>- nota: <i>questo attributo dovrebbe essere usato in ALTERNATIVA agli altri</i><br>(XPath TEXTDarnOrder/MObody/MOitem/pieceMap/pieceFault/note/@codeList) [Optional]<br>- nota: <i>deve usarsi per esplicitare (URL) la lista dei codici usati in "noteLabel"</i><br>"<br>(XPath TEXTDarnOrder/MOheader/refDoc/season/@codeList) [Optional] |
| color        | codice della variante colore, quando non incluso nel codice modello o tessuto<br>- tipo base: string, lunghezza max: 15,<br>(XPath TEXTDarnOrder/MObody/MOitem/texCode/color) 0-1  |
| country      | codice della nazione<br>- tipo base: string, tabella cod.: T10<br><a href="http://www.ebiz.enea.it/moda-ml/repository/codelist/draft/gc_T10.xml">http://www.ebiz.enea.it/moda-ml/repository/codelist/draft/gc_T10.xml</a><br>(XPath TEXTDarnOrder/MOheader/thirdParty/country) 0-1<br>(XPath TEXTDarnOrder/MOheader/subContractor/country) 0-1<br>(XPath TEXTDarnOrder/MOheader/buyer/country) 0-1   |
| @currency    | valuta in cui è espresso un dato monetario<br>- tipo base: string, tabella cod.: T9<br><a href="http://www.ebiz.enea.it/moda-ml/repository/codelist/draft/gc_T9.xml">http://www.ebiz.enea.it/moda-ml/repository/codelist/draft/gc_T9.xml</a><br>(XPath TEXTDarnOrder/MObody/MOitem/darnJobTicket/darnJobPrice/jobPrice/@currency) [Optional]<br>- nota: <i>Valuta a cui si riferisce il prezzo.</i>  |
| @dateForm    | formato in cui è espressa la data<br>- tipo base: string, tabella cod.: NT29<br><a href="http://www.ebiz.enea.it/moda-ml/repository/codelist/draft/gc_NT29.xml">http://www.ebiz.enea.it/moda-ml/repository/codelist/draft/gc_NT29.xml</a><br>(XPath TEXTDarnOrder/MOheader/msgDate/@dateForm) [Optional]<br>(XPath TEXTDarnOrder/MObody/MOitem/deliveryDate/@dateForm) [Optional]<br>(XPath TEXTDarnOrder/MOheader/refDoc/docDate/@dateForm) [Optional]  |
| deliveryDate | data di consegna della merce, richiesta o confermata nel Processo di Acquisto, espressa in uno dei formati: AAAA-MM-GG, AAAA-MM-GG:HH-MM o AAA-SS (cioè anno-settimana)<br>- tipo base: string,<br>(XPath TEXTDarnOrder/MObody/MOitem/deliveryDate) 0-1  |

|              |   |
|--------------|---|
| dept         | nome o codice di una unità (Divisione, Ufficio, Stabilimento) contattata all'interno della Parte<br>- tipo base: string, lunghezza max: 40,<br>(XPath TEXDarnOrder/MOheader/subContractor/dept) 0-1<br>(XPath TEXDarnOrder/MOheader/thirdParty/dept) 0-1<br>(XPath TEXDarnOrder/MOheader/buyer/dept) 0-1  |
| description  | descrizione in testo libero. Il contenuto dell'elemento deve essere unico, eventualmente tradotto e ripetuto in più lingue (quindi ogni istanza ha lingua differente).<br>- tipo base: string, lunghezza max: 250,<br>(XPath TEXDarnOrder/MObody/MOitem/texCode/description) 0-unbounded<br>- note: <i>Descrizione riferita al prodotto</i>   |
| docDate      | data di emissione del documento in oggetto, espressa in uno dei formati: AA-AA-MM-GG, AAAA-MM-GG:HH-MM o AAAA-SS (cioè anno-settimana)<br>- tipo base: string,<br>(XPath TEXDarnOrder/MOheader/refDoc/docDate) 0-1  |
| docID        | numero identificativo del documento referenziato (dalla versione 2008-1 se ne sconsiglia l'uso in testata (è sostituito da msgID)<br>- tipo base: string, lunghezza max: 80,<br>(XPath TEXDarnOrder/MOheader/docID) 0-1<br>(XPath TEXDarnOrder/MOheader/refDoc/docID) 1-2   |
| @docType     | tipo del documento cui si fa riferimento<br>- tipo base: string, tabella cod.: T21<br><a href="http://www.ebiz.enea.it/moda-ml/repository/codelist/draft/gc_T21.xml">http://www.ebiz.enea.it/moda-ml/repository/codelist/draft/gc_T21.xml</a><br>(XPath TEXDarnOrder/MOheader/refDoc/@docType) [Required]   |
| dyeN         | partita colore di un prodotto tessile<br>- tipo base: string, lunghezza max: 15,<br>(XPath TEXDarnOrder/MObody/MOitem/pieceChain/dyeN) 0-1<br>(XPath TEXDarnOrder/MObody/MOitem/piece/dyeN) 0-1   |
| @email       | indirizzo di posta elettronica di una persona contattata<br>- tipo base: string, lunghezza max: 250,<br>(XPath TEXDarnOrder/MOheader/subContractor/person/@email) [Optional]<br>(XPath TEXDarnOrder/MOheader/thirdParty/person/@email) [Optional]<br>(XPath TEXDarnOrder/MOheader/buyer/person/@email) [Optional]   |
| @encoding    | algoritmo di decodifica dell'oggetto binario<br>- tipo base: normalizedString,<br>(XPath TEXDarnOrder/MOheader/refDoc/attachment/binaryObject/@encoding) [Optional]   |
| encodingCode | l'algoritmo di codifica / decodifica utilizzato con l'oggetto esterno<br>- tipo base: normalizedString,<br>(XPath TEXDarnOrder/MOheader/refDoc/attachment/externalReference/encodingCode) 0-1   |
| @endUse      | destinazione d'uso del tessuto<br>- tipo base: string, tabella cod.: NT4<br><a href="http://www.ebiz.enea.it/moda-ml/repository/codelist/draft/gc_NT4.xml">http://www.ebiz.enea.it/moda-ml/repository/codelist/draft/gc_NT4.xml</a><br>(XPath TEXDarnOrder/MObody/MOitem/piece/@endUse) [Optional]  |
| EPC          | identificativo seriale di un prodotto, usato nella tecnologia RFID<br>- tipo base: string,<br>(XPath TEXDarnOrder/MObody/MOitem/piece/EPC) 0-1<br>- note: <i>l'uso di questo elemento è DEPRECATO, utilizzare gli elementi appositi (serialN)</i>   |
| fabricFault  | codice che specifica il tipo o categoria di difetto della pezza<br>- tipo base: string, tabella cod.: T12<br><a href="http://www.ebiz.enea.it/moda-ml/repository/codelist/draft/gc_T12.xml">http://www.ebiz.enea.it/moda-ml/repository/codelist/draft/gc_T12.xml</a><br>(XPath TEXDarnOrder/MObody/MOitem/pieceMap/pieceFault/fabricFault) 1-1<br>- note: <i>qui si deve usare la codifica MODA-ML.</i> |

|                 |  |
|-----------------|--|
| fabricFaultText | <p>testo libero che specifica il tipo o categoria di difetto della pezza</p> <p>- tipo base: string, lunghezza max: 250,<br/> (XPath TEXDarnOrder/MObody/MOitem/pieceMap/pieceFault/fabricFaultText) 1-1</p> <p>- note: <i>qui si deve usare il testo o la codifica aziendale concordata tra le parti</i></p>  |
| @faultRank      | <p>classificazione della gravità del difetto</p> <p>- tipo base: string, tabella cod.: NT13<br/> <a href="http://www.ebiz.enea.it/moda-ml/repository/codelist/draft/gc_NT13.xml">http://www.ebiz.enea.it/moda-ml/repository/codelist/draft/gc_NT13.xml</a><br/> (XPath TEXDarnOrder/MObody/MOitem/pieceMap/pieceFault/@faultRank) [Required]</p>   |
| @faultShape     | <p>classificazione della forma del difetto</p> <p>- tipo base: string, tabella cod.: NT14<br/> <a href="http://www.ebiz.enea.it/moda-ml/repository/codelist/draft/gc_NT14.xml">http://www.ebiz.enea.it/moda-ml/repository/codelist/draft/gc_NT14.xml</a><br/> (XPath TEXDarnOrder/MObody/MOitem/pieceMap/pieceFault/@faultShape) [Optional]</p>  |
| @fax            | <p>numero di fax di una persona contattata</p> <p>- tipo base: string, lunghezza max: 35,<br/> (XPath TEXDarnOrder/MOheader/thirdParty/person/@fax) [Optional]<br/> (XPath TEXDarnOrder/MOheader/subContractor/person/@fax) [Optional]<br/> (XPath TEXDarnOrder/MOheader/buyer/person/@fax) [Optional]</p>   |
| fileName        | <p>nome identificativo univoco del file</p> <p>- tipo base: string, lunghezza max: 255,<br/> (XPath TEXDarnOrder/MOheader/refDoc/attachment/fileName) 0-1</p>  |
| @format         | <p>formato del contenuto binario</p> <p>- tipo base: string,<br/> (XPath TEXDarnOrder/MOheader/refDoc/attachment/binaryObject/@format) [Optional]</p>  |
| formatCode      | <p>il formato dell'oggetto esterno</p> <p>- tipo base: normalizedString,<br/> (XPath TEXDarnOrder/MOheader/refDoc/attachment/externalReference/formatCode) 0-1</p>   |
| grossWeight     | <p>peso lordo, dichiarato a fini di trasporto o doganali</p> <p>- tipo base: decimal, min incluso: 0, cifre decimali: 2,<br/> (XPath TEXDarnOrder/MObody/MOitem/piece/grossWeight) 0-1</p> <p>- note: <i>il lordo è riferito al peso della pezza ottenuto dopo il confezionamento.</i></p>   |
| id              | <p>codice identificativo primario della Parte in causa (Cliente, Fornitore, Destinatario merce ecc.), si raccomanda il formato: codice nazione (ISO 3166) + partita IVA (11crt), con il qualificatore "numberingOrg"= MF</p> <p>- tipo base: string, lunghezza max: 15,<br/> (XPath TEXDarnOrder/MOheader/buyer/id) 1-1<br/> (XPath TEXDarnOrder/MOheader/thirdParty/id) 1-1<br/> (XPath TEXDarnOrder/MOheader/subContractor/id) 1-1</p>   |
| @idQualifier    | <p>Qualificatore che distingue l'identificativo.</p> <p>- tipo base: string,<br/> (XPath TEXDarnOrder/MOheader/buyer/additionalIdentifier/@idQualifier) [Optional]</p> <p>- nota: <i>questo attributo va utilizzato nel caso che numberingOrg non sia sufficiente o adeguato a indicare la natura dell'identificatore</i><br/> (XPath TEXDarnOrder/MObody/MOitem/pieceChain/pieceCut/serialN/@idQualifier) [Optional]</p> <p>- nota: <i>questo attributo va utilizzato nel caso che numberingOrg non sia sufficiente a indicare la natura del seriale</i><br/> (XPath TEXDarnOrder/MObody/MOitem/piece/serialN/@idQualifier) [Optional]</p> <p>- nota: <i>questo attributo va utilizzato nel caso che numberingOrg non sia sufficiente a indicare la natura del seriale</i><br/> (XPath TEXDarnOrder/MObody/MOitem/pieceChain/serialN/@idQualifier) [Optional]</p> |

|              |   |
|--------------|---|
|              | - nota: <i>questo attributo va utilizzato nel caso che numberingOrg non sia sufficiente a indicare la natura del seriale</i>  |
| @isURL       | indica se l'elemento a cui si riferisce e' un URL (true) oppure no (false)<br>- tipo base: boolean,<br>(XPath TEXDarnOrder/MOheader/refDoc/attachment/externalReference/uri/@isURL) [Optional] [Default= true]<br>- nota: <i>l'uso di URL è raccomandato</i>  |
| itemID       | numero che contraddistingue la riga/item del documento in oggetto<br>- tipo base: string, lunghezza max: 6,<br>(XPath TEXDarnOrder/MOheader/refDoc/itemID) 0-1  |
| job          | operazione elementare di un ciclo di lavoro<br>- tipo base: string, tabella cod.: T20<br><a href="http://www.ebiz.enea.it/moda-ml/repository/codelist/draft/gc_T20.xml">http://www.ebiz.enea.it/moda-ml/repository/codelist/draft/gc_T20.xml</a><br>(XPath TEXDarnOrder/MObody/MOitem/darnJobTicket/job) 1-1  |
| jobPrice     | prezzo di una operazione di lavoro eseguita da un Terzista<br>- tipo base: decimal, min incluso: 0, cifre decimali: 4,<br>(XPath TEXDarnOrder/MObody/MOitem/darnJobTicket/darnJobPrice/jobPrice) 0-1  |
| jobTime      | tempo di durata dell'operazione elementare di un ciclo di lavoro in ore e minuti (nnnHnnM)<br>- tipo base: duration,<br>(XPath TEXDarnOrder/MObody/MOitem/darnJobTicket/jobTime) 0-1  |
| jobTimeBasis | base cui è riferito il tempo di un'operazione di lavoro (esempio: 1metro, 50 metri, 30 kilogrammi, ecc...)<br>- tipo base: positiveInteger, min incluso: 1,<br>(XPath TEXDarnOrder/MObody/MOitem/darnJobTicket/jobTimeBasis) 0-1<br>- note: <i>questo elemento non deve essere usato quando il tempo (jobTime) è a forfait</i>  |
| legalName    | ragione sociale della Parte<br>- tipo base: string, lunghezza max: 250,<br>(XPath TEXDarnOrder/MOheader/subContractor/legalName) 0-1<br>(XPath TEXDarnOrder/MOheader/thirdParty/legalName) 0-1<br>(XPath TEXDarnOrder/MOheader/buyer/legalName) 0-1   |
| legalRef     | riferimento legislativo della categoria di imposta o tassa<br>- tipo base: string,<br>(XPath TEXDarnOrder/MObody/MOitem/dtScheme/legalRef) 0-1  |
| lineN        | numero che contraddistingue la riga del presente messaggio (documento xml); è assegnato dal soggetto che emette il documento. Solitamente è un progressivo, ma non sempre.<br>- tipo base: positiveInteger, min incluso: 1, max incluso: 9999,<br>(XPath TEXDarnOrder/MObody/MOitem/lineN) 1-1  |
| @listName    | il nome della lista di codici usati per istanziare l'elemento (può avere intento descrittivo, p.es. 'tecnologie di stampa', oppure non averlo, ad es. 'T264')<br>- tipo base: string, lunghezza max: 40,<br>(XPath TEXDarnOrder/MObody/MOitem/texCode/art/@listName) [Optional]<br>- nota: <i>questo attributo dovrebbe essere usato sempre in abbinamento a "numberingOrg"</i><br>(XPath TEXDarnOrder/MObody/MOitem/texCode/pattern/@listName) [Optional]<br>- nota: <i>questo attributo dovrebbe essere usato sempre in abbinamento a "numberingOrg"</i><br>(XPath TEXDarnOrder/MObody/MOitem/texCode/color/@listName) [Optional]<br>- nota: <i>questo attributo dovrebbe essere usato sempre in abbinamento a "numberingOrg"</i><br>(XPath TEXDarnOrder/MOheader/refDoc/season/@listName) [Optional] |

|              |   |
|--------------|---|
| @listVersion | <p>specifica la versione della lista di codici usati per istanziare l'elemento</p> <ul style="list-style-type: none"> <li>- tipo base: string, lunghezza max: 6,<br/>(XPath TEXDarnOrder/MObody/MOitem/texCode/color/@listVersion) [Optional]</li> <li>- nota: questo attributo dovrebbe essere usato sempre in abbinamento a "numberingOrg" e "listName"<br/>(XPath TEXDarnOrder/MOheader/refDoc/season/@listVersion) [Optional]</li> <li>(XPath TEXDarnOrder/MObody/MOitem/texCode/pattern/@listVersion) [Optional]</li> <li>- nota: questo attributo dovrebbe essere usato sempre in abbinamento a "numberingOrg" e "listName"<br/>(XPath TEXDarnOrder/MObody/MOitem/texCode/art/@listVersion) [Optional]</li> <li>- nota: questo attributo dovrebbe essere usato sempre in abbinamento a "numberingOrg" e "listName"</li> </ul> |
| @ln          | <p>Codice lingua.</p> <ul style="list-style-type: none"> <li>- tipo base: string,<br/>(XPath TEXDarnOrder/MObody/MOitem/texCode/description/@ln) [Optional]</li> </ul>  |
| @logo        | <p>logo aziendale (URL dell'immagine in formato jpg o gif). Si raccomanda che l'immagine non ecceda i 640 pixel di larghezza.</p> <ul style="list-style-type: none"> <li>- tipo base: string, lunghezza max: 255,<br/>(XPath TEXDarnOrder/MOheader/buyer/@logo) [Optional]</li> </ul>   |
| lotN         | <p>numero del lotto di produzione o della partita di materia prima</p> <ul style="list-style-type: none"> <li>- tipo base: string, lunghezza max: 15,<br/>(XPath TEXDarnOrder/MObody/MOitem/piece/lotN) 0-2</li> <li>- note: Le istanze di lotN debbono differire per valore dell'attributo numberingOrg<br/>(XPath TEXDarnOrder/MObody/MOitem/pieceChain/lotN) 0-1</li> </ul>  |
| @mime        | <p>tipo mime dell'oggetto binario</p> <ul style="list-style-type: none"> <li>- tipo base: normalizedString,<br/>(XPath TEXDarnOrder/MOheader/refDoc/attachment/binaryObject/@mime) [Optional]</li> </ul>  |
| mimeCode     | <p>tipo mime dell'oggetto esterno</p> <ul style="list-style-type: none"> <li>- tipo base: normalizedString,<br/>(XPath TEXDarnOrder/MOheader/refDoc/attachment/externalReference/mimeCode) 0-1</li> </ul>   |
| mixMatch     | <p>nuance di colore usabile per l'abbinamento dei capi</p> <ul style="list-style-type: none"> <li>- tipo base: string, lunghezza max: 15,<br/>(XPath TEXDarnOrder/MObody/MOitem/piece/mixMatch) 0-1</li> </ul>  |
| msgDate      | <p>data di emissione del presente messaggio (documento xml), espressa in uno dei formati: AAAA-MM-GG, AAAA-MM-GG:HH-MM o AAAA-SS (cioè anno-settimana)</p> <ul style="list-style-type: none"> <li>- tipo base: string,<br/>(XPath TEXDarnOrder/MOheader/msgDate) 1-1</li> </ul>   |
| @msgfunction | <p>funzione rivestita dal presente messaggio in relazione alla sua trasmissione</p> <ul style="list-style-type: none"> <li>- tipo base: string, tabella cod.: NT18<br/><a href="http://www.ebiz.enea.it/moda-ml/repository/codelist/draft/gc_NT18.xml">http://www.ebiz.enea.it/moda-ml/repository/codelist/draft/gc_NT18.xml</a><br/>(XPath TEXDarnOrder/@msgfunction) [Optional] [Default= OR]</li> </ul>  |
| msgID        | <p>chiave identificativa univoca del documento di business nel sistema informativo della Parte emittente. Mantiene il medesimo valore in caso di più spedizioni del medesimo documento di business.</p> <ul style="list-style-type: none"> <li>- tipo base: string, lunghezza max: 35,<br/>(XPath TEXDarnOrder/MOheader/msgID) 0-1</li> </ul>   |
| msgN         | <p>numero identificativo univoco assegnato al messaggio (documento xml) da chi lo emette. Assume valori diversi in caso di più spedizioni del medesimo documento di business.</p> <ul style="list-style-type: none"> <li>- tipo base: string, lunghezza max: 35,<br/>(XPath TEXDarnOrder/MOheader/msgN) 1-1</li> </ul>  |

|               |   |
|---------------|---|
| note          | <p>nota in testo libero o strutturata (computer processing). Per strutturare la nota si devono usare gli attributi "noteLabel" e "codelist"</p> <ul style="list-style-type: none"> <li>- tipo base: string, lunghezza max: 350,<br/>(XPath TEXDarnOrder/MOheader/note) 0-99<br/>(XPath TEXDarnOrder/MObody/MOitem/note) 0-99<br/>(XPath TEXDarnOrder/MObody/MOitem/dtScheme/note) 0-99<br/>(XPath TEXDarnOrder/MObody/MOitem/pieceMap/pieceFault/note) 0-99</li> </ul>  |
| @noteLabel    | <p>qualificatore dell'argomento di una nota</p> <ul style="list-style-type: none"> <li>- tipo base: string, lunghezza max: 35,<br/>(XPath TEXDarnOrder/MObody/MOitem/note/@noteLabel) [Optional]</li> <li>- nota: <i>deve usarsi per qualificare l'argomento della nota</i><br/>(XPath TEXDarnOrder/MObody/MOitem/pieceMap/pieceFault/note/@noteLabel) [Optional]</li> <li>- nota: <i>deve usarsi per qualificare l'argomento della nota</i><br/>(XPath TEXDarnOrder/MOheader/note/@noteLabel) [Optional]</li> <li>- nota: <i>deve usarsi per qualificare l'argomento della nota</i><br/>(XPath TEXDarnOrder/MObody/MOitem/dtScheme/note/@noteLabel) [Optional]</li> <li>- nota: <i>deve usarsi per qualificare l'argomento della nota</i></li> </ul>   |
| @numberingOrg | <p>organizzazione che ha creato la codifica o immatricolazione in oggetto</p> <ul style="list-style-type: none"> <li>- tipo base: string, tabella cod.: NT6<br/><a href="http://www.ebiz.enea.it/moda-ml/repository/codelist/draft/gc_NT6.xml">http://www.ebiz.enea.it/moda-ml/repository/codelist/draft/gc_NT6.xml</a></li> <li>(XPath TEXDarnOrder/MObody/MOitem/dtScheme/note/@numberingOrg) [Optional]</li> <li>(XPath TEXDarnOrder/MObody/MOitem/piece/packageN/@numberingOrg) [Optional]</li> <li>(XPath TEXDarnOrder/MObody/MOitem/pieceChain/dyeN/@numberingOrg) [Optional]</li> <li>(XPath TEXDarnOrder/MObody/MOitem/pieceChain/lotN/@numberingOrg) [Optional]</li> <li>(XPath TEXDarnOrder/MObody/MOitem/pieceChain/packageN/@numberingOrg) [Optional]</li> <li>(XPath TEXDarnOrder/MObody/MOitem/piece/dyeN/@numberingOrg) [Optional]</li> <li>(XPath TEXDarnOrder/MObody/MOitem/piece/EPC/@numberingOrg) [Optional]</li> <li>(XPath TEXDarnOrder/MObody/MOitem/piece/mixMatch/@numberingOrg) [Optional]</li> <li>(XPath TEXDarnOrder/MOheader/subContractor/id/@numberingOrg) [Optional]</li> <li>(XPath TEXDarnOrder/MObody/MOitem/note/@numberingOrg) [Optional]</li> <li>(XPath TEXDarnOrder/MOheader/refDoc/docID/@numberingOrg) [Optional]</li> <li>- nota: <i>qui si può specificare quale numerazione è usata per identificare il documento (es.: del Cliente, del Fornitore, ..)</i><br/>(XPath TEXDarnOrder/MObody/MOitem/pieceChain/pieceCut/serialN/@numberingOrg) [Optional]</li> <li>- nota: <i>qui deve specificarsi il soggetto che ha assegnato la matricola (se diverso dal Fornitore)</i><br/>(XPath TEXDarnOrder/MObody/MOitem/piece/serialN/@numberingOrg) [Optional]</li> <li>- nota: <i>qui deve specificarsi il soggetto che ha assegnato la matricola (se diverso dal Fornitore)</i><br/>(XPath TEXDarnOrder/MObody/MOitem/pieceMap/pieceFault/note/@numberingOrg) [Optional]</li> <li>(XPath TEXDarnOrder/MOheader/refDoc/attachment/fileName/@numberingOrg) [Optional]</li> <li>(XPath TEXDarnOrder/MObody/MOitem/texCode/added/@numberingOrg) [Optional]</li> <li>(XPath TEXDarnOrder/MOheader/buyer/id/@numberingOrg) [Optional]</li> <li>(XPath TEXDarnOrder/MObody/MOitem/pieceChain/serialN/@numberingOrg) [Optional]</li> <li>- nota: <i>qui deve specificarsi il soggetto che ha assegnato la matricola (se diverso dal Fornitore)</i><br/>(XPath TEXDarnOrder/MOheader/refDoc/season/@numberingOrg) [Optional]</li> <li>(XPath TEXDarnOrder/MOheader/note/@numberingOrg) [Optional]</li> <li>(XPath TEXDarnOrder/MObody/MOitem/texCode/@numberingOrg) [Optional]</li> <li>(XPath TEXDarnOrder/MObody/MOitem/texCode/art/@numberingOrg) [Optional]</li> <li>- nota: <i>questo attributo dovrebbe essere usato o singolarmente o in abbinamento con "listName" e "listVersion"</i><br/>(XPath TEXDarnOrder/MOheader/docID/@numberingOrg) [Optional]</li> </ul> |



|                    |  |
|--------------------|--|
|                    | <p>- nota: <i>qui si può specificare quale numerazione è usata per identificare il documento (es.: del Cliente, del Fornitore, ..)</i><br/> (XPath TEXDarnOrder/MObody/MOitem/texCode/color/@numberingOrg) [Optional]</p> <p>- nota: <i>questo attributo dovrebbe essere usato o singolarmente o in abbinamento con "listName" e "listVersion"</i><br/> (XPath TEXDarnOrder/MObody/MOitem/texCode/pattern/@numberingOrg) [Optional]</p> <p>- nota: <i>questo attributo dovrebbe essere usato o singolarmente o in abbinamento con "listName" e "listVersion"</i><br/> (XPath TEXDarnOrder/MObody/MOitem/piece/lotN/@numberingOrg) [Optional]<br/> (XPath TEXDarnOrder/MOheader/buyer/additionalIdentifier/@numberingOrg) [Optional]</p> <p>- nota: <i>qui deve specificarsi il soggetto che ha assegnato il codice</i><br/> (XPath TEXDarnOrder/MOheader/thirdParty/id/@numberingOrg) [Optional]</p> |
| @packageContainerN | <p>riferimento al collo esterno in cui questo collo è contenuto</p> <p>- tipo base: string, lunghezza max: 40,<br/> (XPath TEXDarnOrder/MObody/MOitem/pieceChain/packageN/@packageContainerN) [Optional]<br/> (XPath TEXDarnOrder/MObody/MOitem/piece/packageN/@packageContainerN) [Optional]</p>  |
| packageN           | <p>numero di matricola usato per identificare un collo di trasporto</p> <p>- tipo base: string, lunghezza max: 40,<br/> (XPath TEXDarnOrder/MObody/MOitem/pieceChain/packageN) 0-1<br/> (XPath TEXDarnOrder/MObody/MOitem/piece/packageN) 0-1</p> <p>- note: <i>qui si può identificare il collo in cui è contenuta la pezza</i></p>   |
| pattern            | <p>codice del disegno, quando non incluso nel codice articolo</p> <p>- tipo base: string, lunghezza max: 15,<br/> (XPath TEXDarnOrder/MObody/MOitem/texCode/pattern) 0-1</p>   |
| person             | <p>nome della persona di riferimento all'interno della Parte</p> <p>- tipo base: string, lunghezza max: 40,<br/> (XPath TEXDarnOrder/MOheader/subContractor/person) 0-1<br/> (XPath TEXDarnOrder/MOheader/buyer/person) 0-1<br/> (XPath TEXDarnOrder/MOheader/thirdParty/person) 0-1</p>   |
| @phone             | <p>numero di telefono di una persona contattata</p> <p>- tipo base: string, lunghezza max: 35,<br/> (XPath TEXDarnOrder/MOheader/thirdParty/person/@phone) [Optional]<br/> (XPath TEXDarnOrder/MOheader/buyer/person/@phone) [Optional]<br/> (XPath TEXDarnOrder/MOheader/subContractor/person/@phone) [Optional]</p>  |
| pieceAllow         | <p>bonifico richiesto/concesso per la pezza</p> <p>- tipo base: decimal, cifre decimali: 2,<br/> (XPath TEXDarnOrder/MObody/MOitem/piece/pieceAllow) 0-1<br/> (XPath TEXDarnOrder/MObody/MOitem/pieceMap/pieceFault/pieceAllow) 0-1</p> <p>- note: <i>è il bonifico valutato dalla stessa "fonte" che ha rilevato le misure pezza a compensazione del difetto in oggetto</i></p>   |
| pieceCutWidth      | <p>altezza utile effettiva della pezza di tessuto (ai fini della confezione)</p> <p>- tipo base: decimal, min incluso: 0, cifre decimali: 2,<br/> (XPath TEXDarnOrder/MObody/MOitem/piece/pieceCutWidth) 0-1</p>   |
| pieceInnWrap1      | <p>codice che specifica il tipo di confezionamento della pezza (es.: arrotolata)</p> <p>- tipo base: string, tabella cod.: T4<br/> <a href="http://www.ebiz.enea.it/moda-ml/repository/codelist/draft/gc_T4.xml">http://www.ebiz.enea.it/moda-ml/repository/codelist/draft/gc_T4.xml</a><br/> (XPath TEXDarnOrder/MObody/MOitem/pieceChain/piecePack/pieceInnWrap1) 1-1<br/> (XPath TEXDarnOrder/MObody/MOitem/piece/piecePack/pieceInnWrap1) 1-1</p>  |
| pieceInnWrap2      | <p>codice che specifica la modalità di confezionamento della pezza, come sottoclasse del tipo (es.: arrotolata-su tavola di avvolgimento)</p> <p>- tipo base: string, tabella cod.: T5<br/> <a href="http://www.ebiz.enea.it/moda-ml/repository/codelist/draft/gc_T5.xml">http://www.ebiz.enea.it/moda-ml/repository/codelist/draft/gc_T5.xml</a><br/> (XPath TEXDarnOrder/MObody/MOitem/pieceChain/piecePack/pieceInnWrap2) 0-1<br/> (XPath TEXDarnOrder/MObody/MOitem/piece/piecePack/pieceInnWrap2) 0-1</p>   |

|               |  |
|---------------|--|
| pieceLength   | lunghezza della pezza<br>- tipo base: decimal, min incluso: 0, cifre decimali: 2,<br>(XPath TEXDarnOrder/MObody/MOitem/pieceChain/pieceLength) 0-1<br>(XPath TEXDarnOrder/MObody/MOitem/piece/pieceLength) 0-1<br>(XPath TEXDarnOrder/MObody/MOitem/pieceChain/pieceCut/pieceLength) 0-1   |
| pieceOutWrap  | codice che specifica il tipo di imballo esterno della pezza<br>- tipo base: string, tabella cod.: T6<br><a href="http://www.ebiz.enea.it/moda-ml/repository/codelist/draft/gc_T6.xml">http://www.ebiz.enea.it/moda-ml/repository/codelist/draft/gc_T6.xml</a><br>(XPath TEXDarnOrder/MObody/MOitem/pieceChain/piecePack/pieceOutWrap) 0-1<br>(XPath TEXDarnOrder/MObody/MOitem/piece/piecePack/pieceOutWrap) 0-1 |
| piecePackText | testo libero che specifica il tipo di confezionamento della pezza<br>- tipo base: string, lunghezza max: 250,<br>(XPath TEXDarnOrder/MObody/MOitem/pieceChain/piecePack/piecePackText) 1-1<br>(XPath TEXDarnOrder/MObody/MOitem/piece/piecePack/piecePackText) 1-1   |
| pieceStatus   | codice usato per descrivere lo status di una pezza dopo il controllo<br>- tipo base: string, tabella cod.: T52<br><a href="http://www.ebiz.enea.it/moda-ml/repository/codelist/draft/gc_T52.xml">http://www.ebiz.enea.it/moda-ml/repository/codelist/draft/gc_T52.xml</a><br>(XPath TEXDarnOrder/MObody/MOitem/piece/pieceStatus) 0-1  |
| pieceWeight   | peso totale effettivo della pezza di tessuto<br>- tipo base: decimal, min incluso: 0, cifre decimali: 2,<br>(XPath TEXDarnOrder/MObody/MOitem/pieceChain/pieceWeight) 0-1<br>(XPath TEXDarnOrder/MObody/MOitem/pieceChain/pieceCut/pieceWeight) 0-1<br>(XPath TEXDarnOrder/MObody/MOitem/piece/pieceWeight) 0-1<br>- note: <i>Indica il peso netto della pezza.</i>  |
| pieceWeightM  | peso effettivo al metro lineare della pezza di tessuto<br>- tipo base: decimal, min incluso: 0, cifre decimali: 2,<br>(XPath TEXDarnOrder/MObody/MOitem/piece/pieceWeightM) 0-1  |
| pieceWidth    | altezza effettiva della pezza di tessuto<br>- tipo base: decimal, min incluso: 0, cifre decimali: 2,<br>(XPath TEXDarnOrder/MObody/MOitem/pieceChain/pieceWidth) 0-1<br>(XPath TEXDarnOrder/MObody/MOitem/piece/pieceWidth) 0-1  |
| postCode      | codice postale<br>- tipo base: string, lunghezza max: 10,<br>(XPath TEXDarnOrder/MOheader/subContractor/postCode) 0-1<br>(XPath TEXDarnOrder/MOheader/thirdParty/postCode) 0-1<br>(XPath TEXDarnOrder/MOheader/buyer/postCode) 0-1   |
| priceBasis    | base cui è riferito il prezzo (esempio: 1metro, 1 ora, 1 minuto, ecc...)<br>- tipo base: positiveInteger, min incluso: 1,<br>(XPath TEXDarnOrder/MObody/MOitem/darnJobTicket/darnJobPrice/priceBasis) 0-1<br>- note: <i>questo elemento non deve essere usato quando il tempo (jobTime) è a forfait</i>  |
| qty           | quantità netta dell'articolo o dell'oggetto correlato, qualificata dalla funzione del documento e dal contesto<br>- tipo base: decimal, min incluso: 0, cifre decimali: 2,<br>(XPath TEXDarnOrder/MObody/MOitem/qty) 1-2 Best Practice<br>- note: <i>qui è la quantità totale da lavorare</i>  |
| @role         | qualificatore del ruolo della Terza Parte<br>- tipo base: string, tabella cod.: NT2<br><a href="http://www.ebiz.enea.it/moda-ml/repository/codelist/draft/gc_NT2.xml">http://www.ebiz.enea.it/moda-ml/repository/codelist/draft/gc_NT2.xml</a><br>(XPath TEXDarnOrder/MOheader/thirdParty/@role) [Required]  |
| season        | stagione di vendita, composta da: stagione (1 crt) + anno (4 crt) - stagione: P/E=1 A/I=2 P=3-E=4 A=5 I=6; per più di quattro stagioni usare sequenza alfabetica: 1a stagione=A 2a stagione=B etc.etc.<br>- tipo base: string, lunghezza max: 15,<br>(XPath TEXDarnOrder/MOheader/refDoc/season) 0-1   |

|             |  |
|-------------|--|
|             | - note: <i>qui indica la stagione a cui appartiene il documento in oggetto</i>   |
| @sender     | <p>qualificatore che distingue la Parte che spedisce il documento</p> <p>- tipo base: boolean,<br/>(XPath TEXDarnOrder/MOheader/buyer/@sender) [Optional]</p> <p>- nota: <i>L'uso di questo attributo è obbligatorio quando si vuole usare lo STY LESHEET</i><br/>(XPath TEXDarnOrder/MOheader/subContractor/@sender) [Optional]</p> <p>- nota: <i>L'uso di questo attributo è obbligatorio quando si vuole usare lo STY LESHEET</i><br/>(XPath TEXDarnOrder/MOheader/thirdParty/@sender) [Optional]</p> <p>- nota: <i>L'uso di questo attributo è obbligatorio quando si vuole usare lo STY LESHEET</i></p>   |
| serialN     | <p>numero di matricola usato per identificare una singola unità fisica</p> <p>- tipo base: string, lunghezza max: 250,<br/>(XPath TEXDarnOrder/MObody/MOitem/piece/serialN) 0-9 Best Practice</p> <p>- note: <i>sono consentiti più valori di serialN per fornire diverse rappresentazioni dell'identificatore seriale della stessa pezza. Diverse istanze di serialN devono differire almeno per un valore di idQualifier o numberingOrg</i><br/>(XPath TEXDarnOrder/MObody/MOitem/pieceChain/pieceCut/serialN) 1-9</p> <p>- note: <i>sono consentiti più valori di serialN per fornire diverse rappresentazioni dell'identificatore seriale della stessa pezza. Diverse istanze di serialN devono differire almeno per un valore di idQualifier o numberingOrg</i><br/>(XPath TEXDarnOrder/MObody/MOitem/pieceChain/serialN) 1-9</p> <p>- note: <i>sono consentiti più valori di serialN per fornire diverse rappresentazioni dell'identificatore seriale della stessa catena di pezze. Diverse istanze di serialN devono differire almeno per un valore di idQualifier o numberingOrg</i></p> |
| @source     | <p>origine o fonte di rilevazione dei dati in oggetto</p> <p>- tipo base: string, tabella cod.: NT12<br/><a href="http://www.ebiz.enea.it/moda-ml/repository/codelist/draft/gc_NT12.xml">http://www.ebiz.enea.it/moda-ml/repository/codelist/draft/gc_NT12.xml</a><br/>(XPath TEXDarnOrder/MObody/MOitem/pieceMap/@source) [Required]</p>  |
| street      | <p>via e numero civico di una locazione</p> <p>- tipo base: string, lunghezza max: 80,<br/>(XPath TEXDarnOrder/MOheader/thirdParty/street) 0-1<br/>(XPath TEXDarnOrder/MOheader/subContractor/street) 0-1<br/>(XPath TEXDarnOrder/MOheader/buyer/street) 0-1</p>   |
| subCountry  | <p>sigla o codice della provincia (sub-country)</p> <p>- tipo base: string, lunghezza max: 9,<br/>(XPath TEXDarnOrder/MOheader/subContractor/subCountry) 0-1<br/>(XPath TEXDarnOrder/MOheader/buyer/subCountry) 0-1<br/>(XPath TEXDarnOrder/MOheader/thirdParty/subCountry) 0-1</p>  |
| subDept     | <p>nome o codice di una unità (Divisione, Ufficio, Stabilimento) contattata all'interno della Parte</p> <p>- tipo base: string, lunghezza max: 40,<br/>(XPath TEXDarnOrder/MOheader/thirdParty/subDept) 0-1<br/>(XPath TEXDarnOrder/MOheader/subContractor/subDept) 0-1<br/>(XPath TEXDarnOrder/MOheader/buyer/subDept) 0-1</p>  |
| taxCategory | <p>categoria di imposta o tassa</p> <p>- tipo base: string, tabella cod.: T62<br/><a href="http://www.ebiz.enea.it/moda-ml/repository/codelist/draft/gc_T62.xml">http://www.ebiz.enea.it/moda-ml/repository/codelist/draft/gc_T62.xml</a><br/>(XPath TEXDarnOrder/MObody/MOitem/dtScheme/taxCategory) 0-1</p>  |
| taxRate     | <p>aliquota percentuale di imposta o tassa</p> <p>- tipo base: string,<br/>(XPath TEXDarnOrder/MObody/MOitem/dtScheme/taxRate) 0-1</p>   |
| @taxType    | <p>tipo di imposta o tassa</p> <p>- tipo base: string, tabella cod.: T61<br/><a href="http://www.ebiz.enea.it/moda-ml/repository/codelist/draft/gc_T61.xml">http://www.ebiz.enea.it/moda-ml/repository/codelist/draft/gc_T61.xml</a><br/>(XPath TEXDarnOrder/MObody/MOitem/dtScheme/@taxType) [Required]</p>   |
| @TID        | <p>matricola che contrassegna il chip RFID</p> <p>- tipo base: string,</p>   |

|              |   |
|--------------|---|
|              | (XPath TEXDarnOrder/MObody/MOitem/piece/EPC/@TID) [Optional]  |
| totFault     | numero totale dei difetti: le prime due cifre contano i difetti Gravi, le seconde due i difetti Medi e le ultime due i difetti Lievi<br>- tipo base: positiveInteger,<br>(XPath TEXDarnOrder/MObody/MOitem/pieceMap/totFault) 1-1<br>(XPath TEXDarnOrder/MObody/MOitem/piece/totFault) 0-1  |
| totQty       | quantità totale degli articoli relativa all'intero documento<br>- tipo base: decimal, min incluso: 0, cifre decimali: 2,<br>(XPath TEXDarnOrder/MOtotals/totQty) 2-2<br>- note: <i>usato per specificare sia il numero di pezze (um="PZ") sia la quantità complessiva di metri (um="MTR") relativi al documento</i>   |
| @transReason | causale del trasporto<br>- tipo base: string, tabella cod.: NT11<br><a href="http://www.ebiz.enea.it/moda-ml/repository/codelist/draft/gc_NT11.xml">http://www.ebiz.enea.it/moda-ml/repository/codelist/draft/gc_NT11.xml</a><br>(XPath TEXDarnOrder/MObody/MOitem/@transReason) [Optional]   |
| @uid         | identificatore elemento, univoco all'interno del documento xml<br>- tipo base: string,<br>(XPath TEXDarnOrder/MOheader/refDoc/attachment/@uid) [Optional]   |
| @um          | unità di misura fisica<br>- tipo base: string, tabella cod.: NT7<br><a href="http://www.ebiz.enea.it/moda-ml/repository/codelist/draft/gc_NT7.xml">http://www.ebiz.enea.it/moda-ml/repository/codelist/draft/gc_NT7.xml</a><br>(XPath TEXDarnOrder/MObody/MOitem/darnJobTicket/jobTimeBasis/@um) [Required]<br>(XPath TEXDarnOrder/MOtotals/totQty/@um) [Required]<br>(XPath TEXDarnOrder/MObody/MOitem/darnJobTicket/darnJobPrice/priceBasis/@um) [Required]<br>(XPath TEXDarnOrder/MObody/MOitem/qty/@um) [Required]<br>(XPath TEXDarnOrder/MObody/MOitem/pieceChain/pieceLength/@um) [Optional] [Default= MTR]<br>(XPath TEXDarnOrder/MObody/MOitem/pieceMap/pieceFault/warpEnd/@um) [Optional] [Default= MTR]<br>(XPath TEXDarnOrder/MObody/MOitem/piece/pieceWeightM/@um) [Optional] [Default= GRM]<br>(XPath TEXDarnOrder/MObody/MOitem/pieceMap/pieceFault/weftStart/@um) [Optional] [Default= CMT]<br>(XPath TEXDarnOrder/MObody/MOitem/piece/grossWeight/@um) [Required]<br>(XPath TEXDarnOrder/MObody/MOitem/pieceMap/pieceFault/warpStart/@um) [Optional] [Default= MTR]<br>(XPath TEXDarnOrder/MObody/MOitem/piece/pieceWidth/@um) [Optional] [Default= CMT]<br>(XPath TEXDarnOrder/MObody/MOitem/piece/pieceCutWidth/@um) [Optional] [Default= CMT]<br>(XPath TEXDarnOrder/MObody/MOitem/piece/pieceWeight/@um) [Optional] [Default= KGM]<br>(XPath TEXDarnOrder/MObody/MOitem/piece/pieceLength/@um) [Optional] [Default= MTR]<br>(XPath TEXDarnOrder/MObody/MOitem/pieceChain/pieceCut/pieceLength/@um) [Optional] [Default= MTR]<br>(XPath TEXDarnOrder/MObody/MOitem/pieceChain/pieceWeight/@um) [Optional] [Default= KGM]<br>(XPath TEXDarnOrder/MObody/MOitem/pieceChain/pieceCut/pieceWeight/@um) [Optional] [Default= KGM]<br>(XPath TEXDarnOrder/MObody/MOitem/pieceMap/pieceFault/pieceAllow/@um) [Required]<br>(XPath TEXDarnOrder/MObody/MOitem/piece/pieceAllow/@um) [Required]<br>(XPath TEXDarnOrder/MObody/MOitem/pieceMap/pieceFault/weftEnd/@um) [Optional] [Default= CMT]<br>(XPath TEXDarnOrder/MObody/MOitem/pieceChain/pieceWidth/@um) [Optional] [Default= CMT] |
| uri          | URI (Uniform Resource Identifier) che identifica l'oggetto esterno come una risorsa Internet<br>- tipo base: normalizedString,  |

|             |   |
|-------------|---|
|             | (XPath <code>TEXDarnOrder/MOheader/refDoc/attachment/externalReference/uri</code> ) 1-1   |
| @useProfile | <p>profilo uso al quale il presente documento è conforme nel caso sia stato definito tra le parti. Preferibile sia un URI con nome aziende o eventualmente un URL con link al profilo.</p> <p>- tipo base: string,<br/>(XPath <code>TEXDarnOrder/@useProfile</code>) [Optional]</p>   |
| @VAT        | <p>aliquota o causale IVA (DEPRECATO, usare dtScheme)</p> <p>- tipo base: string, tabella cod.: NT16<br/><a href="http://www.ebiz.enea.it/moda-ml/repository/codelist/draft/gc_NT16.xml">http://www.ebiz.enea.it/moda-ml/repository/codelist/draft/gc_NT16.xml</a><br/>(XPath <code>TEXDarnOrder/MObody/MOitem/lineN/@VAT</code>) [Optional]</p> <p>- nota: <i>Uso deprecato, preferire dtScheme quando previsto.</i><br/>(XPath <code>TEXDarnOrder/MOheader/thirdParty/@VAT</code>) [Optional]</p> |
| @version    | <p>Versione del dizionario da cui è creata l'istanza</p> <p>- tipo base: string, tabella cod.: NT100<br/><a href="http://www.ebiz.enea.it/moda-ml/repository/codelist/draft/gc_NT100.xml">http://www.ebiz.enea.it/moda-ml/repository/codelist/draft/gc_NT100.xml</a><br/>(XPath <code>TEXDarnOrder/@version</code>) [Optional] [Default= draft]</p>   |
| warpEnd     | <p>posizione finale del difetto misurata nella direzione di catena</p> <p>- tipo base: decimal, min incluso: 0, cifre decimali: 2,<br/>(XPath <code>TEXDarnOrder/MObody/MOitem/pieceMap/pieceFault/warpEnd</code>) 0-1</p>  |
| warpStart   | <p>posizione iniziale del difetto misurata nella direzione di catena</p> <p>- tipo base: decimal, min incluso: 0, cifre decimali: 2,<br/>(XPath <code>TEXDarnOrder/MObody/MOitem/pieceMap/pieceFault/warpStart</code>) 1-1</p>  |
| weftEnd     | <p>posizione finale del difetto misurata nella direzione di trama</p> <p>- tipo base: decimal, min incluso: 0, cifre decimali: 2,<br/>(XPath <code>TEXDarnOrder/MObody/MOitem/pieceMap/pieceFault/weftEnd</code>) 0-1</p>   |
| weftStart   | <p>posizione iniziale del difetto misurata nella direzione di trama</p> <p>- tipo base: decimal, min incluso: 0, cifre decimali: 2,<br/>(XPath <code>TEXDarnOrder/MObody/MOitem/pieceMap/pieceFault/weftStart</code>) 0-1</p>   |

## 2.3 Best practice suggerite

**TEXDarnOrder/MOheader/buyer/additionalIdentifier (codice identificativo aggiuntivo della Parte in causa (Cliente, Fornitore, Destinatario merce ecc..), ad esempio per registri delle dogane o altri registri)**

ITALIA: la PEC del destinatario della fattura SDI per le imprese può essere indicata in questo elemento (specificare attributo idQualifier='PEC'); analogamente il codice identificativo SDI (idQualifier='SDI')

**TEXDarnOrder/MObody/MOitem/qty (quantità netta dell'articolo o dell'oggetto correlato, qualificata dalla funzione del documento e dal contesto)**

questo elemento può avere due istanze solo nel caso di diversa unità di misura

**TEXDarnOrder/MObody/MOitem/piece/serialN (numero di matricola usato per identificare una singola unità fisica)**

Questo elemento può contenere anche, ad esempio, eventuali codici per dispositivi RFID.

## 2.4 Tabelle di codifica utilizzate

Elenco delle tabelle di enumerazione utilizzate nel documento XML. I relativi codici sono presenti all'indirizzo: <http://www.ebiz-tcf.eu/moda-ml/imple/moda-ml-draft.asp?lingua=it&pag=6>

NT100 - Versione eBIZ TCFUpstream

NT11 - causale trasporto

NT12 - fonte dati

NT13 - gravità difetto

NT14 - forma difetto tessuto

NT16 - aliquota o causale IVA

NT18 - funzione messaggio

NT2 - qualificatore terzparte

NT29 - formato data

NT4 - destinazione d'uso

NT6 - ente codificatore

NT7 - unità di misura

T10 - ISO3166 - Nazione

T12 - difetti tessuto

T20 - tipo di lavorazione di rammendo

T21 - tipo documento

T4 - confezione pezza - Tipo

T44 - tipo codice addizionale

T5 - confezione pezza - Modalità

T52 - stato della pezza

T6 - confezione pezza - Imballo

T61 - tipo di imposta o tassa

T62 - categoria di imposta o tassa

T9 - ISO4217 - Valuta

## RICONOSCIMENTO



Questa azione fa parte del progetto eBIZ-4.0, che ha ricevuto finanziamenti dal programma COSME dell'Unione europea (2014-2020).

## AVVERTENZA

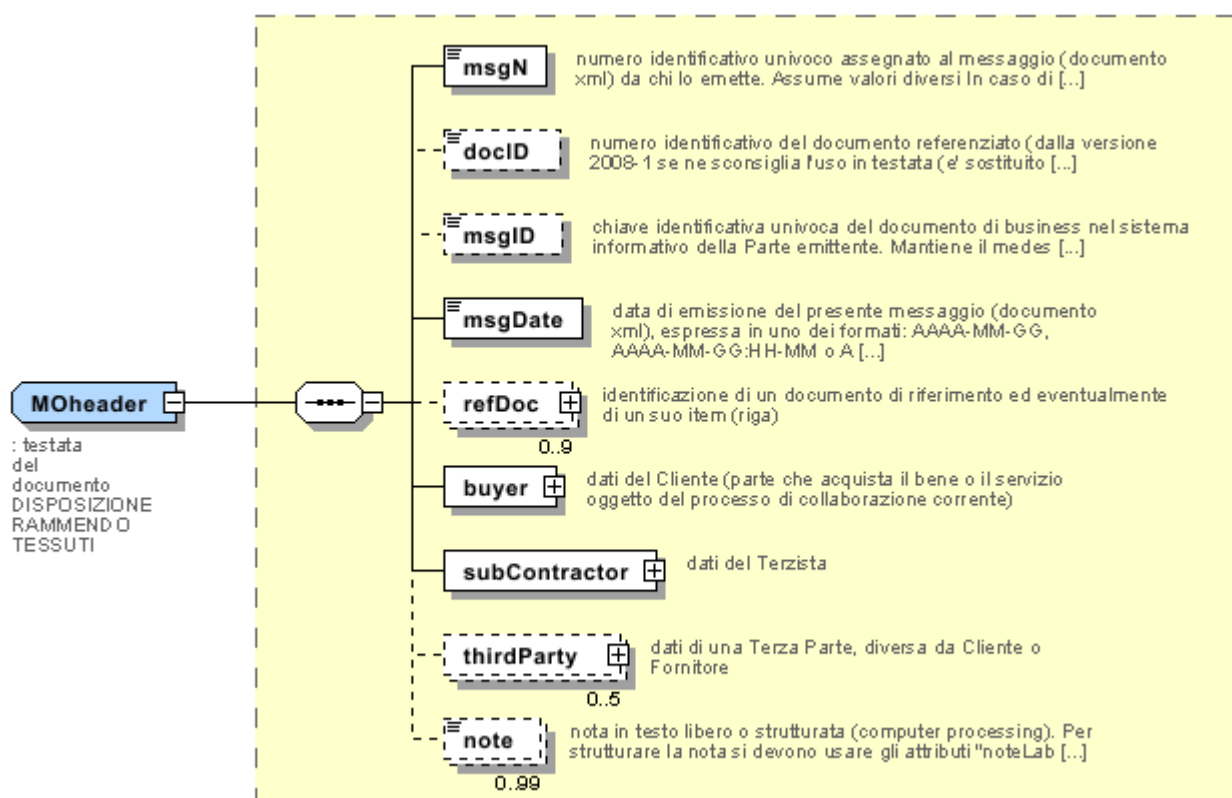
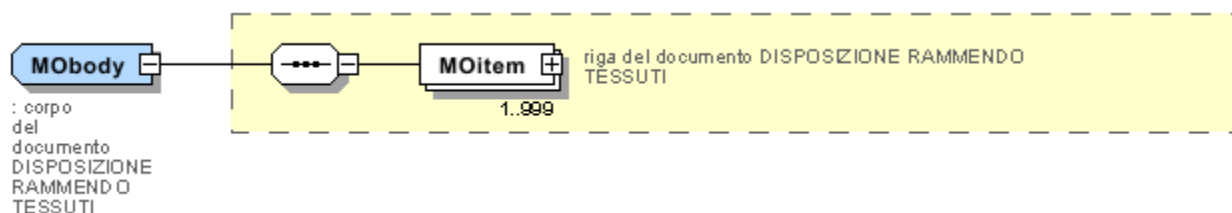
Il contenuto di questo documento rappresenta solo il punto di vista degli autori ed è di loro esclusiva responsabilità; non si può ritenere che rifletta le opinioni della Commissione europea e / o dell'Agenzia Esecutiva per le Piccole e Medie Imprese (EASME) o qualsiasi altro organismo dell'Unione europea.

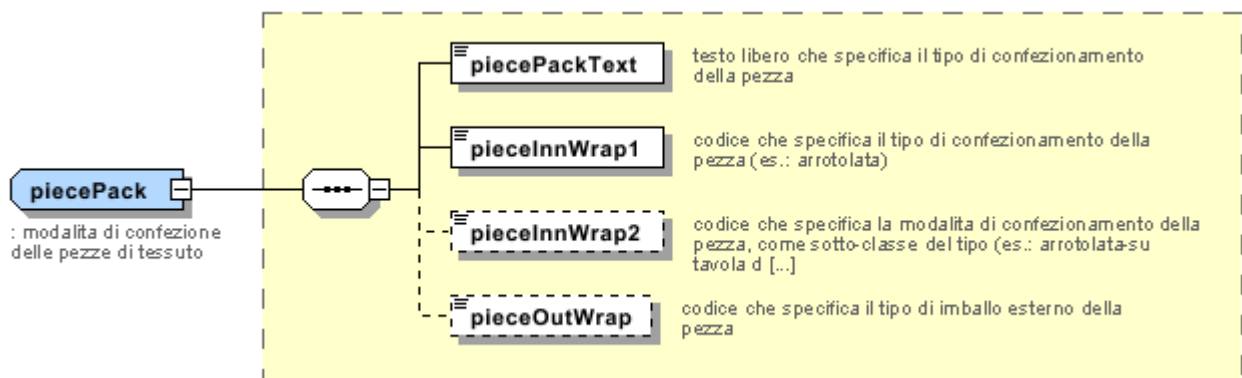
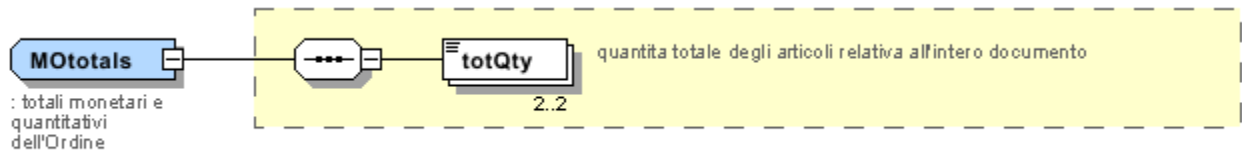
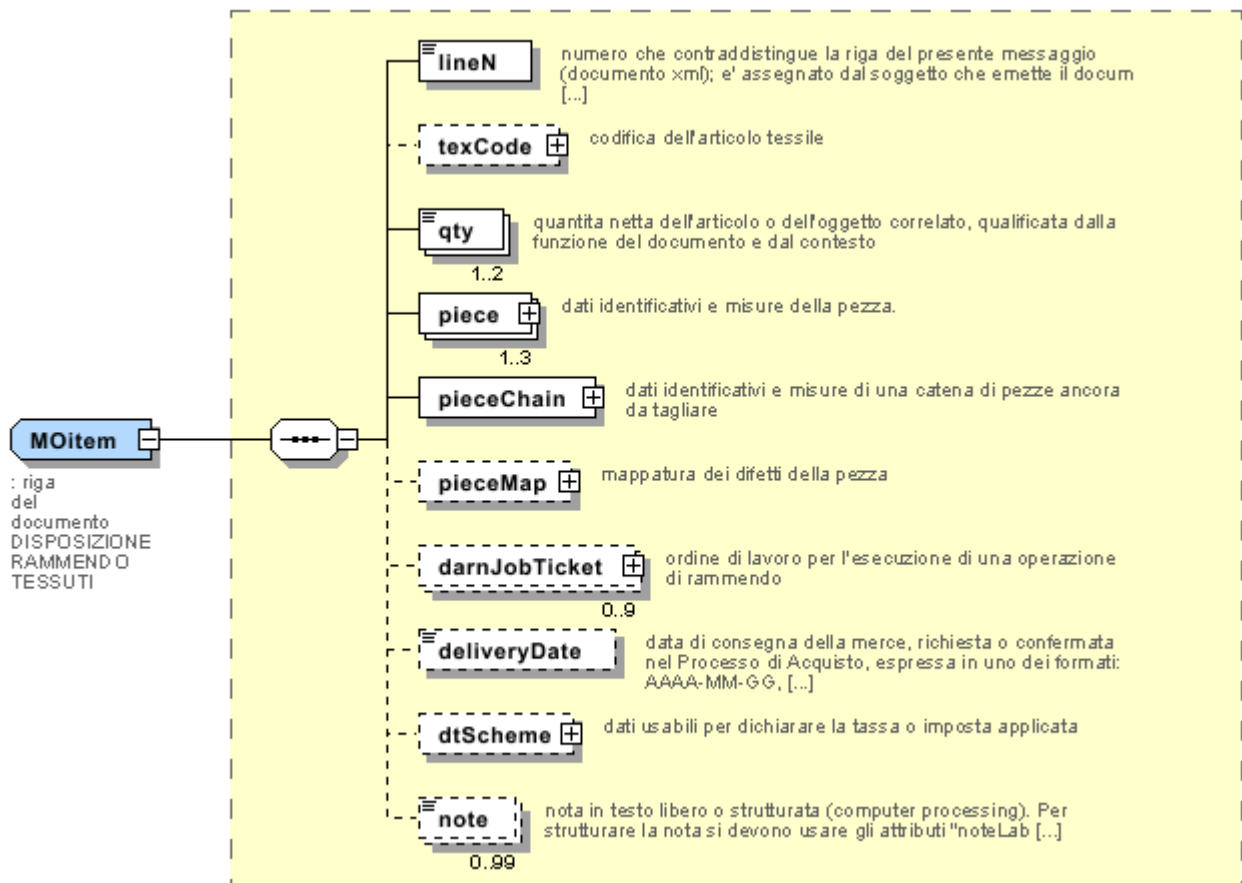
La Commissione europea e l'Agenzia non si assumono alcuna responsabilità per l'uso che può essere fatto delle informazioni in esso contenute.

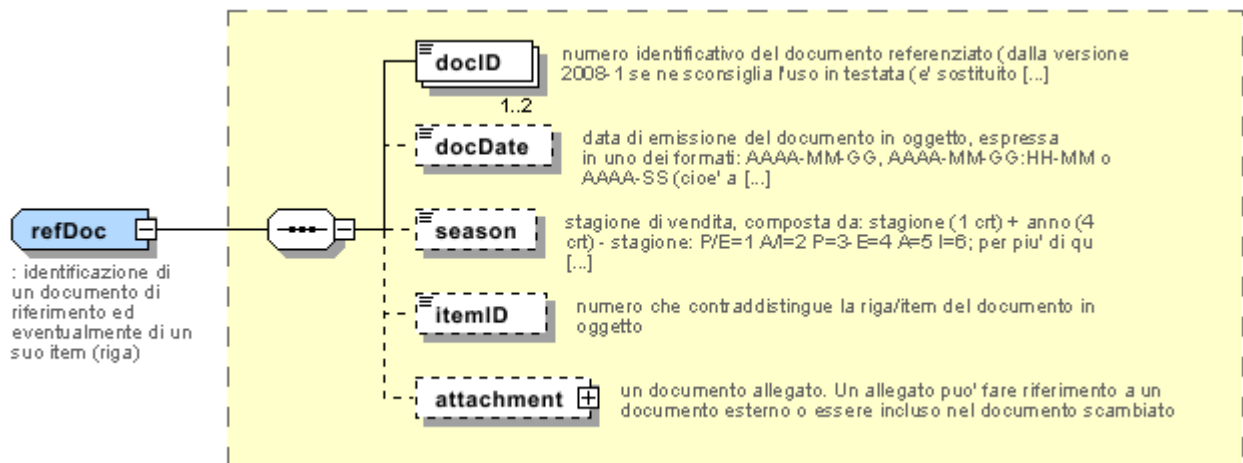


## Allegato A

Immagini rappresentative della struttura dei principali elementi complessi.









## Allegato B

### NT100 - Versione eBIZ TCFUpstream

versione dizionario

Agenzia: eBIZ

tabella cod.: NT100

File lista codici (Generic code): [http://www.ebiz.enea.it/moda-ml/repository/codelist/draft/gc\\_NT100.xml](http://www.ebiz.enea.it/moda-ml/repository/codelist/draft/gc_NT100.xml)

| Codice | Descrizione | Note di adozione | Data di inserimento |
|--------|-------------|------------------|---------------------|
| 2013-1 | v2013-1     |                  | 01/07/2013          |
| 2018-1 | v2018-1     |                  | 04/11/2018          |
| draft  | draft       |                  | 08/09/2017          |

### NT11 - causale trasporto

causale del trasporto

Agenzia: eBIZ

tabella cod.: NT11

File lista codici (Generic code): [http://www.ebiz.enea.it/moda-ml/repository/codelist/draft/gc\\_NT11.xml](http://www.ebiz.enea.it/moda-ml/repository/codelist/draft/gc_NT11.xml)

| Codice | Descrizione            | Note di adozione | Data di inserimento |
|--------|------------------------|------------------|---------------------|
| FOC    | omaggio                |                  |                     |
| FRW    | resa da rilavorazione  |                  |                     |
| FST    | resa da deposito       |                  |                     |
| FWW    | resa da visione        |                  |                     |
| FWK    | resa da lavorazione    |                  |                     |
| IST    | trattenuta in deposito |                  |                     |
| NWK    | resa non lavorata      |                  |                     |
| RJC    | resa per scarto        |                  |                     |
| SEL    | vendita                |                  |                     |
| STO    | deposito               |                  |                     |
| VEW    | visione                |                  |                     |
| WRK    | lavorazione            |                  |                     |

### NT12 - fonte dati

origine o fonte di rilevazione dei dati in oggetto

Agenzia: eBIZ

tabella cod.: NT12

File lista codici (Generic code): [http://www.ebiz.enea.it/moda-ml/repository/codelist/draft/gc\\_NT12.xml](http://www.ebiz.enea.it/moda-ml/repository/codelist/draft/gc_NT12.xml)

| <b>Codice</b> | <b>Descrizione</b>      | <b>Note di adozione</b> | <b>Data di inserimento</b> |
|---------------|-------------------------|-------------------------|----------------------------|
| AC            | autocertificazione      |                         |                            |
| CO            | collaudo esterno        |                         |                            |
| CV            | collaudo post-vaporizzo |                         |                            |

### **NT13 - gravità difetto**

classificazione della gravità del difetto

Agenzia: eBIZ

tabella cod.: NT13

File lista codici (Generic code): [http://www.ebiz.enea.it/moda-ml/repository/codelist/draft/gc\\_NT13.xml](http://www.ebiz.enea.it/moda-ml/repository/codelist/draft/gc_NT13.xml)

| <b>Codice</b> | <b>Descrizione</b> | <b>Note di adozione</b> | <b>Data di inserimento</b> |
|---------------|--------------------|-------------------------|----------------------------|
| CL1           | classe 1           |                         |                            |
| CL2           | classe 2           |                         |                            |
| CL3           | classe 3           |                         |                            |
| CL4           | classe 4           |                         |                            |
| CL5           | classe 5           |                         |                            |
| CL6           | classe 6           |                         |                            |
| G             | grave              |                         |                            |
| L             | lieve              |                         |                            |
| M             | medio              |                         |                            |

### **NT14 - forma difetto tessuto**

classificazione della forma del difetto del tessuto

Agenzia: eBIZ

tabella cod.: NT14

File lista codici (Generic code): [http://www.ebiz.enea.it/moda-ml/repository/codelist/draft/gc\\_NT14.xml](http://www.ebiz.enea.it/moda-ml/repository/codelist/draft/gc_NT14.xml)

| Codice | Descrizione | Note di adozione | Data di inserimento |
|--------|-------------|------------------|---------------------|
| C      | continuo    |                  |                     |
| P      | puntiforme  |                  |                     |
| S      | tratto      |                  |                     |

### NT16 - aliquota o causale IVA

aliquota o causale IVA ( DEPRECATO, usare dtScheme )

tabella cod.: NT16

File lista codici (Generic code): [http://www.ebiz.enea.it/moda-ml/repository/codelist/draft/gc\\_NT16.xml](http://www.ebiz.enea.it/moda-ml/repository/codelist/draft/gc_NT16.xml)

### NT18 - funzione messaggio

funzione rivestita dal presente messaggio in relazione alla sua trasmissione

Agenzia: eBIZ

tabella cod.: NT18

File lista codici (Generic code): [http://www.ebiz.enea.it/moda-ml/repository/codelist/draft/gc\\_NT18.xml](http://www.ebiz.enea.it/moda-ml/repository/codelist/draft/gc_NT18.xml)

| Codice | Descrizione                           | Note di adozione | Data di inserimento |
|--------|---------------------------------------|------------------|---------------------|
| CA     | cancellazione documento presente      |                  | 01/07/2013          |
| CP     | copia                                 |                  |                     |
| OR     | originale                             |                  |                     |
| RC     | ritrasmissione correzione dati errati |                  |                     |
| RT     | ritrasmissione                        |                  |                     |

### NT2 - qualificatore terzparte

qualificatore del ruolo della Terza Parte

Agenzia: eBIZ

tabella cod.: NT2

File lista codici (Generic code): [http://www.ebiz.enea.it/moda-ml/repository/codelist/draft/gc\\_NT2.xml](http://www.ebiz.enea.it/moda-ml/repository/codelist/draft/gc_NT2.xml)

| Codice | Descrizione           | Note di adozione | Data di inserimento |
|--------|-----------------------|------------------|---------------------|
| AG     | Agente                |                  |                     |
| CO     | Collaudatore          |                  |                     |
| DC     | Destinatario Conferma |                  |                     |

|    |                                  |  |            |
|----|----------------------------------|--|------------|
| DF | Destinatario Fattura             |  |            |
| DI | Destinatario per conoscenza (CC) |  | 28/10/2014 |
| DM | Destinatario Merce               |  |            |
| DP | Indirizzo consegna merce         |  |            |
| IM | Importatore                      |  |            |
| OR | Originatore (cliente finale)     |  | 10/09/2014 |
| SP | Spedizioniere                    |  |            |
| TX | Autorità fiscale                 |  |            |

#### NT29 - formato data

formato in cui è espressa la data

Agenzia: eBIZ

tabella cod.: NT29

File lista codici (Generic code): [http://www.ebiz.enea.it/moda-ml/repository/codelist/draft/gc\\_NT29.xml](http://www.ebiz.enea.it/moda-ml/repository/codelist/draft/gc_NT29.xml)

| Codice | Descrizione              | Note di adozione | Data di inserimento |
|--------|--------------------------|------------------|---------------------|
| D      | AAAA-MM-GG               |                  |                     |
| M      | AAAA-MM-GG:HH-MM         |                  |                     |
| W      | AAAA-SS (anno-settimana) |                  |                     |

#### NT4 - destinazione d'uso

destinazione d'uso del prodotto

Agenzia: eBIZ

tabella cod.: NT4

File lista codici (Generic code): [http://www.ebiz.enea.it/moda-ml/repository/codelist/draft/gc\\_NT4.xml](http://www.ebiz.enea.it/moda-ml/repository/codelist/draft/gc_NT4.xml)

| Codice | Descrizione    | Note di adozione | Data di inserimento |
|--------|----------------|------------------|---------------------|
| PC     | Pezze campione |                  |                     |
| PR     | Produzione     |                  |                     |
| SA     | Campione       |                  | 10/09/2014          |
| SC     | Cartella       |                  |                     |
| TI     | Tirelle        |                  |                     |
| TP     | Taglio prova   |                  |                     |



## NT6 - ente codificatore

organizzazione che ha creato la codifica o immatricolazione in oggetto

Agenzia: eBIZ

tabella cod.: NT6

File lista codici (Generic code): [http://www.ebiz.enea.it/moda-ml/repository/codelist/draft/gc\\_NT6.xml](http://www.ebiz.enea.it/moda-ml/repository/codelist/draft/gc_NT6.xml)

| Codice | Descrizione                    | Note di adozione | Data di inserimento |
|--------|--------------------------------|------------------|---------------------|
| CL     | cliente                        |                  |                     |
| CO     | collaudo tessile               |                  |                     |
| EN     | GS1 ( già EAN-International )  |                  |                     |
| ES     | e-Stockflow                    |                  |                     |
| FO     | fornitore                      |                  |                     |
| GS     | GS1                            |                  | 01/07/2013          |
| MF     | Ministero Finanze (codice IVA) |                  |                     |
| ML     | Moda-ML                        |                  |                     |
| SP     | Service Provider               |                  |                     |

## NT7 - unità di misura

unità di misura fisica, è sottoinsieme della tabella di codifiche delle unità di misura Unit of Measure Code - UN/ECE REC 20 prodotto dalla United Nations Economic Commission for Europe (UN/ECE)

Agenzia: eBIZ / UN/ECE

tabella cod.: NT7

File lista codici (Generic code): [http://www.ebiz.enea.it/moda-ml/repository/codelist/draft/gc\\_NT7.xml](http://www.ebiz.enea.it/moda-ml/repository/codelist/draft/gc_NT7.xml)

Altro link: <http://docs.oasis-open.org/ubl/os-UBL-2.1/cl/gc/default/UnitOfMeasureCode-2.1.gc#>

| Codice  | Descrizione       | Note di adozione | Data di inserimento |
|---------|-------------------|------------------|---------------------|
| CMK     | centimetro quadro |                  | 20/12/2017          |
| CMQ     | centimetro cubo   |                  | 20/12/2017          |
| CMT     | centimetro        |                  |                     |
| CNE     | centiNewton       |                  |                     |
| CO2TON  | tonnellate di CO2 |                  | 10/09/2014          |
| COUPLES | paia              |                  |                     |
| DMQ     | decimetro cubo    |                  |                     |
| E37     | pixel             |                  | 11/04/2018          |

|     |                   |  |            |
|-----|-------------------|--|------------|
| GRM | grammo            |  |            |
| HUR | ora               |  |            |
| INH | inch              |  |            |
| KGM | kilogrammo        |  |            |
| KMT | kilometro         |  |            |
| KWH | kilowattora       |  | 10/09/2014 |
| LBR | libbra            |  |            |
| MIN | minuto            |  |            |
| MMK | centimetro        |  | 20/12/2017 |
| MMK | millimetro quadro |  | 20/12/2017 |
| MTK | metro quadro      |  | 20/12/2017 |
| MTQ | metro cubo        |  |            |
| MTR | metro             |  |            |
| NMB | number            |  |            |
| ONZ | ounce             |  |            |
| P1  | percentuale       |  |            |
| PPM | parti per milione |  |            |
| PZ  | pezzo o pezza     |  |            |
| RPM | giri per metro    |  |            |
| YRD | yard              |  |            |

### T10 - ISO3166 - Nazione

codice della nazione

Agenzia: ISO

tabella cod.: T10

File lista codici (Generic code): [http://www.ebiz.enea.it/moda-ml/repository/codelist/draft/gc\\_T10.xml](http://www.ebiz.enea.it/moda-ml/repository/codelist/draft/gc_T10.xml)

Tabella non stampata: sono presenti 239 elementi, oltre il massimo previsto di 99 elementi.

### T12 - difetti tessuto

codice che specifica il tipo o categoria di difetto della pezza

Agenzia: eBIZ

tabella cod.: T12

File lista codici (Generic code): [http://www.ebiz.enea.it/moda-ml/repository/codelist/draft/gc\\_T12.xml](http://www.ebiz.enea.it/moda-ml/repository/codelist/draft/gc_T12.xml)

| <b>Codice</b> | <b>Descrizione</b>                            | <b>Note di adozione</b> | <b>Data di inserimento</b> |
|---------------|---|-------------------------|----------------------------|
| AA            | trama difettosa                               |                         |                            |
| AA1           | trama difettosa - filo grosso                 |                         |                            |
| AA2           | trama difettosa - filo fine                   |                         |                            |
| AA3           | trama difettosa - filo teso                   |                         |                            |
| AA4           | trama difettosa - filo allentato              |                         |                            |
| AA5           | trama difettosa - filo mancante               |                         |                            |
| AA6           | trama difettosa - filo doppio                 |                         |                            |
| AA7           | trama difettosa - fasce lente o rigonfiamenti |                         |                            |
| AB            | filo (catena) difettoso                       |                         |                            |
| AB1           | filo (catena) difettoso - filo grosso         |                         |                            |
| AB2           | filo (catena) difettoso - filo fine           |                         |                            |
| AB3           | filo (catena) difettoso - filo teso           |                         |                            |
| AB4           | filo (catena) difettoso - filo allentato      |                         |                            |
| AB5           | filo (catena) difettoso - filo mancante       |                         |                            |
| AB6           | filo (catena) difettoso - filo doppio         |                         |                            |
| AC            | nodi  |                         |                            |
| AE            | rigature/barrature                            |                         |                            |
| AE1           | rigature/barrature in catena                  |                         |                            |
| AE2           | rigature/barrature in trama                   |                         |                            |
| AG            | sinuosità                                     |                         |                            |
| AG1           | sinuosità in catena                           |                         |                            |
| AG2           | sinuosità in trama                            |                         |                            |
| AI            | scarto angolare in trama                      |                         |                            |
| AJ            | cimosse tese o allentate                      |                         |                            |
| AK            | aspetto scalettato o tapparellato             |                         |                            |
| AL            | bastonature                                   |                         |                            |
| AM            | strappi, tagli, buchi                         |                         |                            |
| AN            | abrasioni                                     |                         |                            |
| AO            | rammendatura difettosa                        |                         |                            |
| AP            | pieghe  |                         |                            |
| AQ            | odore sgradevole                              |                         |                            |
| AR1           | impurità                                      |                         |                            |
| AR3           | macchie                                       |                         |                            |
| AS            | cambio colore centro-cimossa                  |                         |                            |

|     |                          |  |  |
|-----|--------------------------|--|--|
| AT  | cambio colore testa-coda |  |  |
| AU  | differenza di colore     |  |  |
| AV  | differenza di aspetto    |  |  |
| AW  | differenza di mano       |  |  |
| AX  | asimmetria disegno       |  |  |
| AY  | irregolarità quadri      |  |  |
| AZ  | stampi da K.D.           |  |  |
| AZA | stampa fuori registro    |  |  |

### T20 - tipo di lavorazione di rammendo

operazione elementare di un ciclo di lavoro

Agenzia: eBIZ

tabella cod.: T20

File lista codici (Generic code): [http://www.ebiz.enea.it/moda-ml/repository/codelist/draft/gc\\_T20.xml](http://www.ebiz.enea.it/moda-ml/repository/codelist/draft/gc_T20.xml)

| Codice | Descrizione      | Note di adozione | Data di inserimento |
|--------|------------------|------------------|---------------------|
| 301    | pinzatura        |                  |                     |
| 302    | rammendo fino    |                  |                     |
| 303    | rammendo greggio |                  |                     |

### T21 - tipo documento

tipo del documento cui si fa riferimento

Agenzia: eBIZ

tabella cod.: T21

File lista codici (Generic code): [http://www.ebiz.enea.it/moda-ml/repository/codelist/draft/gc\\_T21.xml](http://www.ebiz.enea.it/moda-ml/repository/codelist/draft/gc_T21.xml)

| Codice | Descrizione              | Note di adozione | Data di inserimento |
|--------|--------------------------|------------------|---------------------|
| BOR    | ordine aperto            |                  | 01/02/2018          |
| CAT    | Listino - scheda tecnica |                  |                     |
| CEO    | Certificato di origine   |                  | 13/04/2018          |
| CER    | Certificato              |                  | 13/04/2018          |
| COC    | Cartella colore          |                  |                     |
| CRN    | Nota di credito          |                  | 08/09/2017          |
| CTO    | Disposizione controllo   |                  | 01/07/2013          |

|     |   |  |            |
|-----|---|--|------------|
| CTR | Contratto o capitolato                      |  |            |
| CXF | File CxF3                                   |  | 01/07/2013 |
| DAD | Disposizione rammendo                       |  |            |
| DDT | ddt   |  |            |
| DEA | Avviso spedizione                           |  |            |
| DER | Richiesta spedizione                        |  |            |
| DR  | Richiesta documento                         |  | 02/12/2014 |
| FOR | Previsione                                  |  | 02/12/2014 |
| GSO | Offerta stock abbigliamento                 |  |            |
| GSX | Modifica offerta stock abbigliamento        |  |            |
| INV | Fattura                                     |  |            |
| KCC | Disposizione Maglieria-Confezione           |  | 02/12/2014 |
| KCI | Inventario Capi in Lavorazione              |  | 02/12/2014 |
| M2M | Ordine su misura                            |  | 02/12/2014 |
| MAS | Carta modello                               |  |            |
| MCI | Istruzioni visual merchandising             |  | 13/04/2018 |
| OCH | Modifica ordine                             |  |            |
| OFF | Offerta                                     |  |            |
| ORD | Ordine acquisto                             |  |            |
| ORP | Risposta ordine                             |  |            |
| OSR | Richiesta avanzamento ordine                |  |            |
| OSS | Stato offerta                               |  | 02/12/2014 |
| OST | Avanzamento ordine                          |  |            |
| OUR | ns. riferimento                             |  |            |
| QR  | Report Qualita                              |  | 02/12/2014 |
| RAI | Inventario Materia Prima in Lavorazione     |  | 02/12/2014 |
| RDC | Disposizione tintura materia prima          |  |            |
| RDH | Modifica disposizione tintura materia prima |  |            |
| RDR | Risposta disposizione tintura materia prima |  |            |
| REA | Avviso ricevimento                          |  |            |
| REQ | Richiesta di Offerta                        |  |            |
| RET | Ritorno merce                               |  | 02/12/2014 |
| RSC | Disposizione di filatura                    |  |            |
| RSH | Modifica disposizione filatura              |  |            |
| RSR | Risposta disposizione filatura              |  |            |

|     |   |  |            |
|-----|---|--|------------|
| SCL | scheda lavorazione                                |  |            |
| TFC | Disposizione tintura-finissaggio tessuto          |  |            |
| TFX | Modifica Disposizione Tintura-Finissaggio Tessuto |  | 02/12/2014 |
| TPC | Disposizione stampa tessuto                       |  |            |
| TPX | Modifica Disposizione Stampa Tessuto              |  | 02/12/2014 |
| TWI | Inventario tessuto in lavorazione                 |  |            |
| VMI | istruzioni visual merchandising                   |  | 01/02/2018 |
| WAC | Disposizione orditura                             |  |            |
| WEC | Disposizione tessitura                            |  |            |
| YDC | Disposizione tintura filato                       |  |            |
| YDH | Modifica disposizione tintura filato              |  |            |
| YDR | Risposta disposizione tintura filato              |  |            |
| YTC | Disposizione ritorcitura                          |  |            |
| YWI | Inventario filato in lavorazione                  |  |            |

#### T4 - confezione pezza - Tipo

codice che specifica il tipo di confezionamento (avvolgimento) della pezza

Agenzia: eBIZ

tabella cod.: T4

File lista codici (Generic code): [http://www.ebiz.enea.it/moda-ml/repository/codelist/draft/gc\\_T4.xml](http://www.ebiz.enea.it/moda-ml/repository/codelist/draft/gc_T4.xml)

| <b>Codice</b> | <b>Descrizione</b>                      | <b>Note di adozione</b> | <b>Data di inserimento</b> |
|---------------|---|-------------------------|----------------------------|
| A             | Affaldata tutta altezza                 |                         |                            |
| B             | Affaldata in doppio                     |                         |                            |
| C             | Affaldata su barchetta                  |                         |                            |
| D             | Avvolta tutta altezza                   |                         |                            |
| E             | Avvolta in doppio, piega sinistra       |                         |                            |
| F             | Avvolta in doppio, piega destra         |                         |                            |
| G             | Arrotolata tutta altezza, pezza singola |                         |                            |
| H             | Arrotolata tutta altezza, pezze diverse |                         |                            |
| I             | Arrotolata in doppio                    |                         |                            |
| J             | Arrotolata su tubo                      |                         |                            |

#### T44 - tipo codice aggiuntivo

qualificatore dell'elemento aggiuntivo di codifica di un prodotto

Agenzia: eBIZ

tabella cod.: T44

File lista codici (Generic code): [http://www.ebiz.enea.it/moda-ml/repository/codelist/draft/gc\\_T44.xml](http://www.ebiz.enea.it/moda-ml/repository/codelist/draft/gc_T44.xml)

| <b>Codice</b> | <b>Descrizione</b>            | <b>Note di adozione</b> | <b>Data di inserimento</b> |
|---------------|-------------------------------|-------------------------|----------------------------|
| CC            | cartella colori               |                         |                            |
| CL            | collezione                    |                         |                            |
| CO            | codice identificativo azienda |                         | 08/09/2017                 |
| DY            | numero bagno                  |                         |                            |
| LT            | numero lotto/partita          |                         |                            |
| MDI           | Made in                       |                         | 08/09/2017                 |
| MS            | stadio di lavorazione         |                         |                            |
| PKG           | confezionamento               |                         | 09/09/2014                 |
| PL            | linea di prodotto             |                         |                            |
| RGB           | valore RGB                    |                         |                            |
| SE            | codice cimossa                |                         |                            |

### **T5 - confezione pezza - Modalita**

codice che specifica la modalità di confezionamento della pezza, come sotto-classe del tipo di confezionamento (avvolgimento)

Agenzia: eBIZ

tabella cod.: T5

File lista codici (Generic code): [http://www.ebiz.enea.it/moda-ml/repository/codelist/draft/gc\\_T5.xml](http://www.ebiz.enea.it/moda-ml/repository/codelist/draft/gc_T5.xml)

| <b>Codice</b> | <b>Descrizione</b>   | <b>Note di adozione</b> | <b>Data di inserimento</b> |
|---------------|--|-------------------------|----------------------------|
| A             | Aperta   |                         |                            |
| B             | Affaldata 1 volta, non cucita                                      |                         |                            |
| C             | Affaldata 2 volte, non cucita                                      |                         |                            |
| H             | Affaldata 1 volta, cucita  |                         |                            |
| I             | Affaldata 2 volte, cucita  |                         |                            |
| J             | Senza nulla dentro, diritto all'interno                            |                         |                            |
| K             | Su cartone o tavola, diritto all'interno                           |                         |                            |
| L             | Su bobina (prodotto sensibile alla pressione), diritto all'interno |                         |                            |
| M             | Senza nulla dentro, rovescio all'interno                           |                         |                            |

|   |  |  |  |
|---|--|--|--|
| N | Su cartone o tavola, rovescio all'interno                        |  |  |
| O | Su bobina (prod. sensibile alla pressione), rovescio all'interno |  |  |
| P | Senza nulla dentro, diritto all'interno (codice deprecato)       |  |  |
| Q | Su cartone, diritto all'interno                                  |  |  |
| R | Su tubo di legno, diritto all'interno                            |  |  |
| S | Senza nulla dentro, rovescio all'interno (codice deprecato)      |  |  |
| T | Su cartone, rovescio all'interno                                 |  |  |
| U | Su tubo di legno, rovescio all'interno                           |  |  |

### T52 - stato della pezza

codice usato per descrivere lo status di una pezza in relazione al controllo

Agenzia: eBIZ

tabella cod.: T52

File lista codici (Generic code): [http://www.ebiz.enea.it/moda-ml/repository/codelist/draft/gc\\_T52.xml](http://www.ebiz.enea.it/moda-ml/repository/codelist/draft/gc_T52.xml)

| Codice | Descrizione    | Note di adozione | Data di inserimento |
|--------|----------------|------------------|---------------------|
| 0      | primo carico   |                  |                     |
| C      | carico da reso |                  |                     |
| F      | ferma          |                  |                     |
| H      | in handling    |                  |                     |
| R      | resa           |                  |                     |
| S      | sospesa        |                  |                     |
| T      | spedibile      |                  |                     |

### T6 - confezione pezza - Imballo

codice che specifica il tipo di imballo esterno della pezza

Agenzia: eBIZ

tabella cod.: T6

File lista codici (Generic code): [http://www.ebiz.enea.it/moda-ml/repository/codelist/draft/gc\\_T6.xml](http://www.ebiz.enea.it/moda-ml/repository/codelist/draft/gc_T6.xml)

| Codice | Descrizione               | Note di adozione | Data di inserimento |
|--------|---------------------------|------------------|---------------------|
| 0      | Senza imballo             |                  |                     |
| 1      | Totalmente imballata      |                  |                     |
| 2      | Imballata, un lato aperto |                  |                     |



|   |   |  |  |
|---|---|--|--|
| 3 | Imballata, aperta sui due lati              |  |  |
| 4 | Imballata, un lato aperto e angolo in vista |  |  |
| 5 | Imballata in cartone                        |  |  |
| 6 | Doppio imballo                              |  |  |

### T61 - tipo di imposta o tassa

tipo di imposta o tassa

Agenzia: eBIZ

tabella cod.: T61

File lista codici (Generic code): [http://www.ebiz.enea.it/moda-ml/repository/codelist/draft/gc\\_T61.xml](http://www.ebiz.enea.it/moda-ml/repository/codelist/draft/gc_T61.xml)

| <b>Codice</b> | <b>Descrizione</b> | <b>Note di adozione</b> | <b>Data di inserimento</b> |
|---------------|--------------------|-------------------------|----------------------------|
| BOL           | imposta di bollo   |                         | 01/07/2013                 |
| CUD           | dazio              |                         | 01/07/2013                 |
| ENV           | tassa ambientale   |                         | 01/07/2013                 |
| FRE           | non tassabile      |                         | 01/07/2013                 |
| OTH           | tasse diverse      |                         | 01/07/2013                 |
| VAT           | IVA                |                         | 01/07/2013                 |

### T62 - categoria di imposta o tassa

categoria di imposta o tassa

Agenzia: eBIZ

tabella cod.: T62

File lista codici (Generic code): [http://www.ebiz.enea.it/moda-ml/repository/codelist/draft/gc\\_T62.xml](http://www.ebiz.enea.it/moda-ml/repository/codelist/draft/gc_T62.xml)

| <b>Codice</b> | <b>Descrizione</b>  | <b>Note di adozione</b> | <b>Data di inserimento</b> |
|---------------|---------------------|-------------------------|----------------------------|
| AA            | aliquota ridotta    |                         | 01/07/2013                 |
| E             | esente              |                         | 01/07/2013                 |
| H             | aliquota maggiorata |                         | 01/07/2013                 |
| O             | non imponibile      |                         | 01/07/2013                 |
| S             | aliquota standard   |                         | 01/07/2013                 |
| Z             | aliquota zero       |                         | 01/07/2013                 |

## **T9 - ISO4217 - Valuta**

codice valuta

Agenzia: ISO

tabella cod.: T9

File lista codici (Generic code): [http://www.ebiz.enea.it/moda-ml/repository/codelist/draft/gc\\_T9.xml](http://www.ebiz.enea.it/moda-ml/repository/codelist/draft/gc_T9.xml)

Tabella non stampata: sono presenti 205 elementi, oltre il massimo previsto di 99 elementi.