



<http://www.ebiz-tcf.eu>

DRAFT

GUIDA DI IMPLEMENTAZIONE

TRANSAZIONE "DISPOSIZIONE ORDITURA"

Versione: draft

Data di rilascio: 17/5/2019

Codice documento: G022

Documentazione Tecnica: <http://www.ebiz.enea.it>

Repository XML Schema: <http://www.ebiz.enea.it/moda-ml/repository/schema/draft/default.asp>

Repository guide: <http://www.ebiz.enea.it/moda-ml/repository/guide/draft/default.asp>

Nome file: G022-eBIZ-DisposizioneOrditura.pdf

0. PREMESSA

Questo documento riporta una **proposta di aggiornamento** ed estensione delle specifiche eBIZ a partire dalla versione eBIZ rilasciata come CEN CWA 16667 nel 2013. Sotto la denominazione di 'versione Draft' viene infatti riportato il risultato di un ampio lavoro di analisi e consultazione finalizzato a sviluppare e mantenere le specifiche eBIZ.

In particolare il contenuto di questa proposta è il risultato di diverse attività, principalmente quelle svolte nel quadro del **progetto eBIZ 4.0** finanziato dalla Commissione Europea, call COS-DESIGN-2015-3-06, topic COS-2015-DESIGN-2.

I contenuti tecnici sono retrocompatibili con l'ultima versione ufficiale pubblicata. Ogni proposta aggiuntiva rispetto a quelle specifiche costituisce una proposta, non ancora una specifica accettata, ma verrà proposta nelle apposite sedi per essere accettata nelle future versioni eBIZ.

1. DESCRIZIONE DI BUSINESS

1.1 Scopo

Questa guida ha lo scopo di illustrare alle aziende del settore tessile abbigliamento la forma standard XML del tipo documento "DISPOSIZIONE DI ORDITURA", fornendo le istruzioni per il suo impiego nel contesto di commercio elettronico tra Terzisti di tessitura e loro committenti illustrato nel diagramma accluso. Tutte le regole necessarie per la costruzione e la validazione del documento sono espresse mediante uno specifico schema XML, che è presentato in dettaglio nel paragrafo "Guida alla implementazione".

1.2 Generalità

La Disposizione di orditura può essere usata da un Committente per ordinare ad un Terzista la orditura di filato di sua proprietà.

Questa prestazione può includere una o più lavorazioni del ciclo di orditura.

Quando il Committente richiede diverse lavorazioni in sequenza a diversi Terzisti, esso può disporre con questo documento non solo la lavorazione ma anche l'invio del prodotto semilavorato dal primo Terzista ad un secondo Terzista.

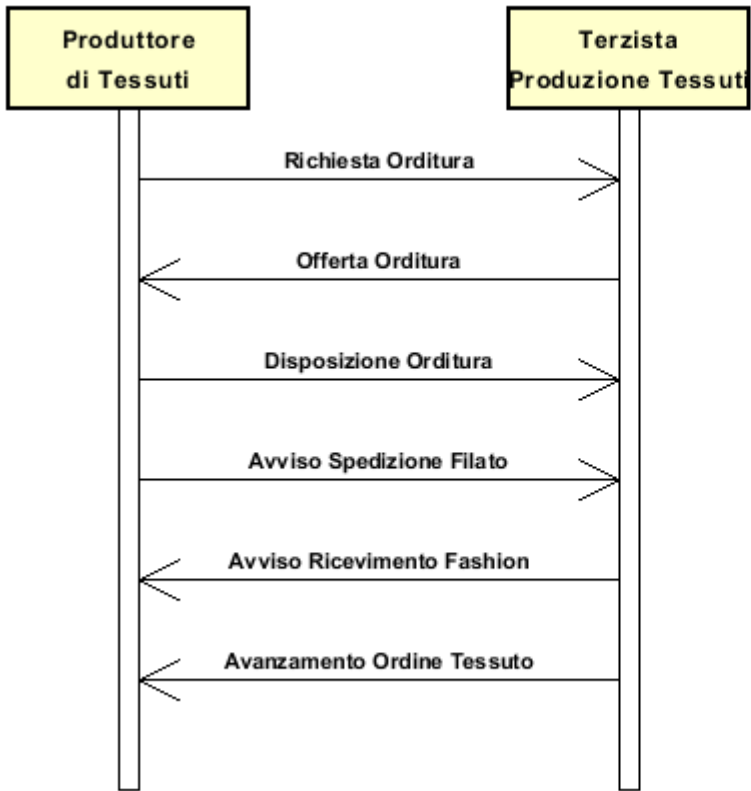
Di regola, la Disposizione di orditura specifica solo la tecnologia (se necessario) e le caratteristiche del prodotto finale di ciascuna lavorazione ed identifica i semilavorati (componenti) da usarsi per produrre il prodotto finale richiesto.

Si noti che questo prodotto finale può essere a sua volta componente in una successiva operazione di lavorazione.

La definizione delle modalità di esecuzione è solitamente lasciata alla competenza del Terzista; in alcuni casi tuttavia anche queste modalità possono essere specificate dal Committente, che può specificare macchinari e parametri di macchina.

1.3. Scenario applicativo

Orditura tessuti in conto terzi



2. GUIDA ALLA IMPLEMENTAZIONE

2.1 Struttura generale del documento XML

Tutti i dati che possono essere scambiati tra le Parti con questa classe di documenti XML sono mostrati nella "Struttura del documento" (una visione semplificata dello schema) dove:

- i due numeri che seguono ciascun elemento indicano la sua "cardinalità" (numero minimo e massimo di ripetizioni ammesse); il numero minimo uguale a 0 indica un elemento opzionale, il numero minimo maggiore o uguale a 1 indica un elemento obbligatorio)
- il carattere grassetto denota gli elementi che sono "complessi semantici" ovvero aggregati di dati elementari costruiti ai fini della funzionalità e della riusabilità dell'informazione (gli elementi che sono contenuti in ogni elemento padre si individuano agevolmente per l'indentatura)
- il simbolo @ ed il carattere corsivo denotano un attributo dell'elemento che lo precede; qui la condizione d'uso (Required, Optional, ecc.) è indicata fra parentesi quadre

Struttura del documento XML

WARPOrder

```
@msgfunction [Optional] [Default= OR]
@version [Optional] [Default= draft]
@useProfile [Optional]
| WPCOheader 1-1
| | msgN 1-1
| | - scegli -
| | msgID 0-1
| | - oppure -
| | docID 0-1
| | @numberingOrg [Optional]
| | - fine scelta -
| | msgDate 1-1
| | @dateForm [Optional]
| | season 0-1
| | @numberingOrg [Optional]
| | @codeList [Optional]
| | @listName [Optional]
| | @listVersion [Optional]
| | msgCurrency 0-1
| | refDoc 0-9
| | @docType [Required]
| | | docID 1-2
| | | @numberingOrg [Optional]
| | | docDate 0-1
| | | @dateForm [Optional]
| | | season 0-1
| | | @numberingOrg [Optional]
| | | @codeList [Optional]
| | | @listName [Optional]
| | | @listVersion [Optional]
| | | itemID 0-1
| | | attachment 0-1
| | | @uid [Optional]
| | | | fileName 0-1
| | | | @numberingOrg [Optional]
| | | | binaryObject 0-1
| | | | @format [Optional]
| | | | @mime [Optional]
| | | | @encoding [Optional]
```

```

| | | | @characterSet [Optional]
| | | | externalReference 0-99
| | | | | uri 1-1
| | | | | @isURL [Optional] [Default= true]
| | | | | mimeTypeCode 0-1
| | | | | formatCode 0-1
| | | | | encodingCode 0-1
| | | | | characterSetCode 0-1
| buyer 1-1
| @logo [Optional]
| @sender [Optional]
| | id 1-1
| | | @numberingOrg [Optional]
| | additionalIdentifier 0-9
| | | @numberingOrg [Optional]
| | | @idQualifier [Optional]
| | legalName 0-1
| | dept 0-1
| | subDept 0-1
| | person 0-1
| | | @email [Optional]
| | | @phone [Optional]
| | | @fax [Optional]
| | street 0-1
| | city 0-1
| | subCountry 0-1
| | country 0-1
| | postCode 0-1
| subContractor 1-1
| @sender [Optional]
| | id 1-1
| | | @numberingOrg [Optional]
| | legalName 0-1
| | dept 0-1
| | subDept 0-1
| | person 0-1
| | | @email [Optional]
| | | @phone [Optional]
| | | @fax [Optional]
| | street 0-1
| | city 0-1
| | subCountry 0-1
| | country 0-1
| | postCode 0-1
| thirdParty 0-5
| @VAT [Optional]
| @role [Required]
| @sender [Optional]
| | id 1-1
| | | @numberingOrg [Optional]
| | legalName 0-1
| | dept 0-1
| | subDept 0-1
| | person 0-1
| | | @email [Optional]
| | | @phone [Optional]
| | | @fax [Optional]
| | street 0-1
| | city 0-1
| | subCountry 0-1
| | country 0-1

```

- | | | postCode 0-1
- | | note 0-99
- | | @numberingOrg [Optional]
- | | @codeList [Optional]
- | | @noteLabel [Optional]

| **terms 0-1**

- | | **payment 0-5**
- | | @finDiscount [Optional]
- | | @finSurcharge [Optional]
- | | - scegli -

- | | | payTerm 1-1
- | | - oppure -
- | | | payTermText 1-1
- | | - fine scelta -

- | | | payMode 0-1

- | | **insPayment 0-5**

- | | @part [Required]

- | | - scegli -

- | | | payTerm 1-1

- | | - oppure -

- | | | payTermText 1-1

- | | - fine scelta -

- | | | payMode 0-1

- | | **trade 0-1**

- | | - scegli -

- | | | incoTermText 1-1

- | | - oppure -

- | | | incoTerm 1-1

- | | - fine scelta -

- | | | location 0-1

- | | | @LRI [Optional]

- | | **transInfo 0-5**

- | | @transReason [Optional]

- | | @progr [Optional]

- | | | transMode 1-1

- | | | carrier 0-1

- | | | deliveryPlace 0-1

- | | | grossWeight 0-1

- | | | @um [Required]

- | | | netWeight 0-1

- | | | @um [Required]

- | | | transMeans 0-1

- | | | transCondition 0-3

- | | | transConditionText 0-1

- | | | despatchPlace 0-1

- | | | despatchDate 0-1

- | | | @dateForm [Optional]

- | | | delEffectiveDate 0-1

- | | | @dateForm [Optional]

- | | **allowanceCharge 0-9**

- | | @um [Optional]

- | | @VAT [Optional]

- | | @minQty [Optional]

- | | @currency [Optional]

- | | @maxQty [Optional]

- | | - scegli -

- | | | AC_category 1-1

- | | - oppure -

- | | | AC_categoryText 1-1

- fine scelta -
- scegli -
 - | AC_percent 1-1
- oppure -
 - | AC_amount 1-1
- fine scelta -
 - | **dtScheme 0-1**
 - | @taxType [Required]
 - | taxCategory 0-1
 - | taxRate 0-1
 - | legalRef 0-1
 - | @codeList [Required]
 - | note 0-99
 - | @numberingOrg [Optional]
 - | @codeList [Optional]
 - | @noteLabel [Optional]

- | **WPCObody 1-1**
 - | **WPCOitem 1-unbounded**
 - | @productLevel [Optional] [Default= END]
 - | lineN 1-1
 - | @VAT [Optional]
 - | **warpProd 1-1**
 - | warpCode 1-1
 - | @numberingOrg [Optional]
 - | **warpSpecs 0-1**
 - | warpDiagram 1-1
 - | warpYarnQty 1-1
 - | **selvgWarpSpecs 0-1**
 - | warpDiagram 1-1
 - | warpYarnQty 1-1
 - | **warpBeam 0-1**
 - | @beamType [Required]
 - | beamH 0-1
 - | @um [Required]
 - | qty 1-2
 - | @um [Required]
 - | price 0-1
 - | @um [Optional]
 - | @priceQualifier [Optional] [Default= NET]
 - | @currency [Optional]
 - | deliveryDate 0-1
 - | @dateForm [Optional]
 - | **thirdParty 0-3**
 - | @VAT [Optional]
 - | @role [Required]
 - | @sender [Optional]
 - | id 1-1
 - | @numberingOrg [Optional]
 - | legalName 0-1
 - | dept 0-1
 - | subDept 0-1
 - | person 0-1
 - | @email [Optional]
 - | @phone [Optional]
 - | @fax [Optional]
 - | street 0-1
 - | city 0-1
 - | subCountry 0-1
 - | country 0-1
 - | postCode 0-1

yarnComponent 1-99**@CQQ [Optional]**

pcQty 0-1

@um [Optional]**yarnCode 1-1****@numberingOrg [Optional] [Default= CL]**

art 1-1

@numberingOrg [Optional]**@codeList [Optional]****@listName [Optional]****@listVersion [Optional]**

color 0-1

@numberingOrg [Optional]**@codeList [Optional]****@listName [Optional]****@listVersion [Optional]**

added 0-9

@numberingOrg [Optional]**@addType [Optional]**

description 0-unbounded

@ln [Optional]

lotN 0-1

@numberingOrg [Optional]

dyeN 0-1

@numberingOrg [Optional]

qty 1-2

@um [Required]**refDoc 0-1****@docType [Required]**

docID 1-2

@numberingOrg [Optional]

docDate 0-1

@dateForm [Optional]

season 0-1

@numberingOrg [Optional]**@codeList [Optional]****@listName [Optional]****@listVersion [Optional]**

itemID 0-1

attachment 0-1**@uid [Optional]**

fileName 0-1

@numberingOrg [Optional]

binaryObject 0-1

@format [Optional]**@mime [Optional]****@encoding [Optional]****@characterSet [Optional]****externalReference 0-99**

uri 1-1

@isURL [Optional] [Default= true]

mimeType 0-1

formatCode 0-1

encodingCode 0-1

characterSetCode 0-1

location 0-1

@LRI [Optional]

warpLetter 0-1

weftLetter 0-1

note 0-99

@numberingOrg [Optional]


```

| | | | @codeList [Optional]
| | | | @noteLabel [Optional]
| | | fabMnfrOperation 1-9
| | | - scegli -
| | | | jobName 1-1
| | | - oppure -
| | | | texJob 1-1
| | | - fine scelta -
| | | | texJobTech 0-9
| | | | refDoc 0-1
| | | | @docType [Required]
| | | | | docID 1-2
| | | | | @numberingOrg [Optional]
| | | | | docDate 0-1
| | | | | @dateForm [Optional]
| | | | | season 0-1
| | | | | @numberingOrg [Optional]
| | | | | @codeList [Optional]
| | | | | @listName [Optional]
| | | | | @listVersion [Optional]
| | | | | itemID 0-1
| | | | | attachment 0-1
| | | | | @uid [Optional]
| | | | | | fileName 0-1
| | | | | | @numberingOrg [Optional]
| | | | | | binaryObject 0-1
| | | | | | @format [Optional]
| | | | | | @mime [Optional]
| | | | | | @encoding [Optional]
| | | | | | @characterSet [Optional]
| | | | | | externalReference 0-99
| | | | | | | uri 1-1
| | | | | | | @isURL [Optional] [Default= true]
| | | | | | | mimeTypeCode 0-1
| | | | | | | formatCode 0-1
| | | | | | | encodingCode 0-1
| | | | | | | characterSetCode 0-1
| | | | | texMachine 0-1
| | | | | texMachineSpecs 0-9
| | | | | | texMachineParam 1-1
| | | | | | specValue 0-1
| | | | | | @um [Optional]
| | | | | | @source [Optional]
| | | | | | @method [Optional]
| | | | | | @application [Optional]
| | | | | | @CV [Optional]
| | | | - scegli -
| | | | | pcTolerance 0-2
| | | | | @um [Optional]
| | | | - oppure -
| | | | | tolerance 0-2
| | | | | @um [Required]
| | | | - fine scelta -
| | | | | note 0-99
| | | | | @numberingOrg [Optional]
| | | | | @codeList [Optional]
| | | | | @noteLabel [Optional]
| | | | dtScheme 0-1
| | | | @taxType [Required]
| | | | | taxCategory 0-1
| | | | | taxRate 0-1

```

		legalRef 0-1
		@codeList [Required]
		note 0-99
		@numberingOrg [Optional]
		@codeList [Optional]
		@noteLabel [Optional]
		note 0-99
		@numberingOrg [Optional]
		@codeList [Optional]
		@noteLabel [Optional]

2.2 Descrizione di dettaglio degli elementi del documento

Nelle tabelle seguenti vengono presentati tutti gli elementi (complessi e semplici) utilizzati in questo documento. La descrizione comprende: 1) informazioni proprie dell'elemento: tag, nome dell'elemento, breve descrizione, tipo di dato e vincoli sintattici; 2) informazioni relative all'uso dell'elemento in una particolare collocazione nel documento: xpath ed eventuali note relative a tale uso.

2.2.1 Elementi complessi (Aggregate Business Information Entities)

Sono elementi complessi gli elementi il cui contenuto è costituito da altri elementi (figli). Gli elementi complessi sono ordinati alfabeticamente.

allowanceCharge	Sconti e Oneri associati ad un Ordine o ad un contratto (XPath WARPOrder/terms/allowanceCharge) 0-9
attachment	un documento allegato. Un allegato può fare riferimento a un documento esterno o essere incluso nel documento scambiato (XPath WARPOrder/WPCOheader/refDoc/attachment) 0-1 (XPath WARPOrder/WPCObody/WPCOitem/yarnComponent/refDoc/attachment) 0-1 (XPath WARPOrder/WPCObody/WPCOitem/fabMnfrOperation/refDoc/attachment) 0-1
buyer	dati del Cliente (parte che acquista il bene o il servizio oggetto del processo di collaborazione corrente) - tipo base: Nad, (XPath WARPOrder/WPCOheader/buyer) 1-1
dtScheme	dati usabili per dichiarare la tassa o imposta applicata (XPath WARPOrder/WPCObody/WPCOitem/dtScheme) 0-1 (XPath WARPOrder/terms/allowanceCharge/dtScheme) 0-1
externalReference	informazioni su un oggetto esterno al documento, ad esempio un documento memorizzato in una locazione remota (XPath WARPOrder/WPCOheader/refDoc/attachment/externalReference) 0-99 (XPath WARPOrder/WPCObody/WPCOitem/fabMnfrOperation/refDoc/attachment/externalReference) 0-99 (XPath WARPOrder/WPCObody/WPCOitem/yarnComponent/refDoc/attachment/externalReference) 0-99
fabMnfrOperation	dettagli di una operazione usata per la produzione del tessuto (XPath WARPOrder/WPCObody/WPCOitem/fabMnfrOperation) 1-9
insPayment	dettaglio di pagamento, per pagamento rateale (XPath WARPOrder/terms/insPayment) 0-5 - note: escluso il caso di offerta, questo aggregato è alternativo a payment e deve essere ripetuto per ciascuna rata di pagamento
payment	dettaglio di pagamento, per pagamento in unica soluzione (XPath WARPOrder/terms/payment) 0-5 - note: escluso il caso di offerta, questo aggregato è alternativo a insPayment, può essere ripetuto per specificare termini di pagamento alternativi (ad esempio: a 60 giorni oppure a 30 giorni con sconto 3%)
refDoc	identificazione di un documento di riferimento ed eventualmente di un suo item (riga) (XPath WARPOrder/WPCOheader/refDoc) 0-9 (XPath WARPOrder/WPCObody/WPCOitem/fabMnfrOperation/refDoc) 0-1 - note: qui può farsi riferimento ad una Scheda Lavorazione inviata al Terzista (XPath WARPOrder/WPCObody/WPCOitem/yarnComponent/refDoc) 0-1 - note: qui si può far riferimento al documento di spedizione

selvgWarpSpecs	specifiche costruttive di ordito di una cimossa, solitamente abbinate ad una disposizione di lavorazione (XPath WARPOrder/WPCObody/WPCOitem/warpProd/selvgWarpSpecs) 0-1
subContractor	dati del Terzista - tipo base: Nad, (XPath WARPOrder/WPCOheader/subContractor) 1-1
terms	dettaglio delle condizioni di pagamento e di consegna (XPath WARPOrder/terms) 0-1
texMachineSpecs	specifiche tecniche di una macchina usata in una operazione di un ciclo di lavoro sul tessuto (XPath WARPOrder/WPCObody/WPCOitem/fabMnfrOperation/texMachineSpecs) 0-9
thirdParty	dati di una Terza Parte, diversa da Cliente o Fornitore - tipo base: Nad, (XPath WARPOrder/WPCOheader/thirdParty) 0-5 - note: <i>qui si può indicare la Parte a cui il Terzista deve eventualmente inviare i semi-lavorati per le successive lavorazioni</i> (XPath WARPOrder/WPCObody/WPCOitem/thirdParty) 0-3 - note: <i>qui si può indicare a chi il Terzista deve inviare il semilavorato per le successive operazioni</i>
trade	condizioni generali di resa della merce (XPath WARPOrder/terms/trade) 0-1
transInfo	informazioni sul trasporto: modo, vettore e luogo di consegna (XPath WARPOrder/terms/transInfo) 0-5
warpBeam	dettagli di un subbio usato per ordito (XPath WARPOrder/WPCObody/WPCOitem/warpProd/warpBeam) 0-1
warpProd	specifiche di produzione di un ordito da ottenere dalla orditura su commissione (XPath WARPOrder/WPCObody/WPCOitem/warpProd) 1-1
warpSpecs	caratteristiche tecniche di un ordito, solitamente abbinate ad una disposizione di lavorazione (XPath WARPOrder/WPCObody/WPCOitem/warpProd/warpSpecs) 0-1
WPCObody	corpo del documento DISPOSIZIONE ORDITURA (XPath WARPOrder/WPCObody) 1-1
WPCOheader	testata del documento DISPOSIZIONE ORDITURA (XPath WARPOrder/WPCOheader) 1-1
WPCOitem	riga del documento DISPOSIZIONE ORDITURA (XPath WARPOrder/WPCObody/WPCOitem) 1-unbounded
yarnCode	codifica completa di un articolo di filato (XPath WARPOrder/WPCObody/WPCOitem/yarnComponent/yarnCode) 1-1 - note: <i>qui è il codice del componente usato nell'operazione di filatura</i>
yarnComponent	dettagli di identificazione di un filato usato in una operazione di produzione in sub-fornitura (XPath WARPOrder/WPCObody/WPCOitem/yarnComponent) 1-99

2.2.2 Elementi semplici (Basic Business Information Entities)

Sono elementi semplici gli elementi il cui contenuto è caratterizzato da un data type e da un dominio di valori. Gli elementi semplici sono ordinati alfabeticamente.

AC_amount	importo di uno Sconto od Onere espresso in valore assoluto - tipo base: decimal, cifre decimali: 2, (XPath WARPOrder/terms/allowanceCharge/AC_amount) 1-1
AC_category	codice che specifica il tipo o la ragione di uno Sconto od Onere - tipo base: string, tabella cod.: T41 http://www.ebiz.enea.it/moda-ml/repository/codelist/draft/gc_T41.xml (XPath WARPOrder/terms/allowanceCharge/AC_category) 1-1
AC_categoryText	descrizione in testo libero che specifica il tipo o la ragione di uno Sconto od Onere - tipo base: string, lunghezza max: 250, (XPath WARPOrder/terms/allowanceCharge/AC_categoryText) 1-1
AC_percent	importo di uno Sconto od Onere espresso in percentuale - tipo base: decimal, max incluso: 100, cifre decimali: 2, (XPath WARPOrder/terms/allowanceCharge/AC_percent) 1-1
added	elemento aggiuntivo di codifica, non includibile nei precedenti - tipo base: string, lunghezza max: 80, (XPath WARPOrder/WPCObody/WPCOitem/yarnComponent/yarnCode/added) 0-9 - note: <i>qui può specificarsi un ulteriore codifica (vedere tabella T44)</i>
additionalIdentifier	codice identificativo aggiuntivo della Parte in causa (Cliente, Fornitore, Destinatarario merce ecc.), ad esempio per registri delle dogane o altri registri - tipo base: string, lunghezza max: 15, (XPath WARPOrder/WPCOheader/buyer/additionalIdentifier) 0-9 Best Practice - note: <i>identificatori ad esempio per registri esportazioni, come MID (Manufacturer Identification Code), EORI (E.O.R.I. - Economic Operator Registration and Identification)</i>
@addType	qualificatore dell'elemento aggiuntivo di codifica di un prodotto - tipo base: string, tabella cod.: T44 http://www.ebiz.enea.it/moda-ml/repository/codelist/draft/gc_T44.xml (XPath WARPOrder/WPCObody/WPCOitem/yarnComponent/yarnCode/added/@addType) [Optional] - nota: <i>addType consente di indicare il significato dell'elemento added; si consiglia fortemente di utilizzarlo sempre.</i>
@application	forza o altra simile condizione (es.: n.ro giri) applicata in un test come specificato dallo standard - tipo base: string, lunghezza max: 15, (XPath WARPOrder/WPCObody/WPCOitem/fabMnfrOperation/textMachineSpecs/specValue/@application) [Optional]
art	codice articolo del prodotto - tipo base: string, lunghezza max: 80, (XPath WARPOrder/WPCObody/WPCOitem/yarnComponent/yarnCode/art) 1-1
beamH	altezza del subbio per ordito - tipo base: decimal, min incluso: 0, cifre decimali: 2, (XPath WARPOrder/WPCObody/WPCOitem/warpProd/warpBeam/beamH) 0-1
@beamType	tipo di subbio usato per ordito - tipo base: string, tabella cod.: T263 http://www.ebiz.enea.it/moda-ml/repository/codelist/draft/gc_T263.xml (XPath WARPOrder/WPCObody/WPCOitem/warpProd/warpBeam/@beamType) [Required]
binaryObject	oggetto binario di grandi dimensioni contenente un documento allegato - tipo base: base64Binary, (XPath WARPOrder/WPCObody/WPCOitem/yarnComponent/refDoc/attachment/binaryObject) 0-1 (XPath WARPOrder/WPCObody/WPCOitem/fabMnfrOperation/refDoc/attachment/binaryObject) 0-1 (XPath WARPOrder/WPCOheader/refDoc/attachment/binaryObject) 0-1
carrier	identificazione del vettore che esegue il trasporto - tipo base: string, lunghezza max: 40,

	(XPath WARPOrder/terms/transInfo/carrier) 0-1
@characterSet	<p>set di caratteri dell'oggetto binario, se il tipo mime e' testo</p> <p>- tipo base: normalizedString,</p> <p>(XPath WARPOrder/WPCOheader/refDoc/attachment/binaryObject/@characterSet) [Optional]</p> <p>(XPath WARPOrder/WPCObody/WPCOitem/yarnComponent/refDoc/attachment/binaryObject/@characterSet) [Optional]</p> <p>(XPath WARPOrder/WPCObody/WPCOitem/fabMnfrOperation/refDoc/attachment/binaryObject/@characterSet) [Optional]</p>
characterSetCode	<p>il set di caratteri del documento esterno</p> <p>- tipo base: normalizedString,</p> <p>(XPath WARPOrder/WPCObody/WPCOitem/yarnComponent/refDoc/attachment/externalReference/characterSetCode) 0-1</p> <p>(XPath WARPOrder/WPCObody/WPCOitem/fabMnfrOperation/refDoc/attachment/externalReference/characterSetCode) 0-1</p> <p>(XPath WARPOrder/WPCOheader/refDoc/attachment/externalReference/characterSetCode) 0-1</p>
city	<p>nome della città</p> <p>- tipo base: string, lunghezza max: 40,</p> <p>(XPath WARPOrder/WPCOheader/thirdParty/city) 0-1</p> <p>(XPath WARPOrder/WPCOheader/buyer/city) 0-1</p> <p>(XPath WARPOrder/WPCOheader/subContractor/city) 0-1</p> <p>(XPath WARPOrder/WPCObody/WPCOitem/thirdParty/city) 0-1</p>
@codeList	<p>specifica l'indirizzo di rete (URL) dove si trova la lista di codici usati per istanziare l'elemento</p> <p>- tipo base: string, lunghezza max: 255,</p> <p>(XPath WARPOrder/WPCOheader/season/@codeList) [Optional]</p> <p>(XPath WARPOrder/terms/allowanceCharge/dtScheme/legalRef/@codeList) [Required]</p> <p>(XPath WARPOrder/WPCObody/WPCOitem/dtScheme/legalRef/@codeList) [Required]</p> <p>(XPath WARPOrder/terms/allowanceCharge/dtScheme/note/@codeList) [Optional]</p> <p>- nota: <i>deve usarsi per esplicitare (URL) la lista dei codici usati in "noteLabel"</i></p> <p>(XPath WARPOrder/WPCObody/WPCOitem/fabMnfrOperation/note/@codeList) [Optional]</p> <p>- nota: <i>deve usarsi per esplicitare (URL) la lista dei codici usati in "noteLabel"</i></p> <p>(XPath WARPOrder/WPCObody/WPCOitem/note/@codeList) [Optional]</p> <p>- nota: <i>deve usarsi per esplicitare (URL) la lista dei codici usati in "noteLabel"</i></p> <p>(XPath WARPOrder/WPCObody/WPCOitem/yarnComponent/yarnCode/art/@codeList) [Optional]</p> <p>- nota: <i>questo attributo dovrebbe essere usato in ALTERNATIVA agli altri</i></p> <p>(XPath WARPOrder/WPCObody/WPCOitem/yarnComponent/yarnCode/color/@codeList) [Optional]</p> <p>- nota: <i>questo attributo potrebbe essere usato in alternativa agli altri</i></p> <p>(XPath WARPOrder/WPCObody/WPCOitem/fabMnfrOperation/refDoc/season/@codeList) [Optional]</p> <p>(XPath WARPOrder/WPCObody/WPCOitem/dtScheme/note/@codeList) [Optional]</p> <p>- nota: <i>deve usarsi per esplicitare (URL) la lista dei codici usati in "noteLabel"</i></p> <p>(XPath WARPOrder/WPCObody/WPCOitem/yarnComponent/refDoc/season/@codeList) [Optional]</p> <p>(XPath WARPOrder/WPCObody/WPCOitem/yarnComponent/note/@codeList) [Optional]</p> <p>- nota: <i>deve usarsi per esplicitare (URL) la lista dei codici usati in "noteLabel"</i></p> <p>(XPath WARPOrder/WPCOheader/refDoc/season/@codeList) [Optional]</p> <p>(XPath WARPOrder/WPCOheader/note/@codeList) [Optional]</p>

	- nota: <i>deve usarsi per esplicitare (URL) la lista dei codici usati in "noteLabel"</i>
color	codice della variante colore, quando non incluso nel codice modello o tessuto - tipo base: string, lunghezza max: 15, (XPath WARPOrder/WPCObody/WPCOitem/yarnComponent/yarnCode/color) 0-1
country	codice della nazione - tipo base: string, tabella cod.: T10 http://www.ebiz.enea.it/moda-ml/repository/codelist/draft/gc_T10.xml (XPath WARPOrder/WPCOheader/subContractor/country) 0-1 (XPath WARPOrder/WPCOheader/buyer/country) 0-1 (XPath WARPOrder/WPCObody/WPCOitem/thirdParty/country) 0-1 (XPath WARPOrder/WPCOheader/thirdParty/country) 0-1
@CQQ	specifica se la quantità disposta deve essere o meno al lordo della perdita di peso - tipo base: string, tabella cod.: NT37 http://www.ebiz.enea.it/moda-ml/repository/codelist/draft/gc_NT37.xml (XPath WARPOrder/WPCObody/WPCOitem/yarnComponent/@CQQ) [Optional]
@currency	valuta in cui è espresso un dato monetario - tipo base: string, tabella cod.: T9 http://www.ebiz.enea.it/moda-ml/repository/codelist/draft/gc_T9.xml (XPath WARPOrder/WPCObody/WPCOitem/price/@currency) [Optional] - nota: <i>Valuta a cui si riferisce il prezzo.</i> (XPath WARPOrder/terms/allowanceCharge/@currency) [Optional]
@CV	coefficiente di variazione (CV) di una misura sperimentale - tipo base: decimal, (XPath WARPOrder/WPCObody/WPCOitem/fabMnfrOperation/textMachineSpecs/specValue/@CV) [Optional]
@dateForm	formato in cui è espressa la data - tipo base: string, tabella cod.: NT29 http://www.ebiz.enea.it/moda-ml/repository/codelist/draft/gc_NT29.xml (XPath WARPOrder/WPCObody/WPCOitem/yarnComponent/refDoc/docDate/@dateForm) [Optional] (XPath WARPOrder/terms/transInfo/delEffectiveDate/@dateForm) [Optional] (XPath WARPOrder/terms/transInfo/despatchDate/@dateForm) [Optional] (XPath WARPOrder/WPCObody/WPCOitem/deliveryDate/@dateForm) [Optional] (XPath WARPOrder/WPCOheader/msgDate/@dateForm) [Optional] (XPath WARPOrder/WPCObody/WPCOitem/fabMnfrOperation/refDoc/docDate/@dateForm) [Optional] (XPath WARPOrder/WPCOheader/refDoc/docDate/@dateForm) [Optional]
delEffectiveDate	data di consegna effettiva della merce, richiesta o confermata nel Processo di Spedizione, espressa in uno dei formati: AAAA-MM-GG, AAAA-MM-GG:HH-MM o AAAA-SS (cioè anno-settimana) - tipo base: string, (XPath WARPOrder/terms/transInfo/delEffectiveDate) 0-1
deliveryDate	data di consegna della merce, richiesta o confermata nel Processo di Acquisto, espressa in uno dei formati: AAAA-MM-GG, AAAA-MM-GG:HH-MM o AAAA-SS (cioè anno-settimana) - tipo base: string, (XPath WARPOrder/WPCObody/WPCOitem/deliveryDate) 0-1
deliveryPlace	luogo di consegna della merce, finale o per una tratta - tipo base: string, lunghezza max: 250, (XPath WARPOrder/terms/transInfo/deliveryPlace) 0-1
dept	nome o codice di una unità (Divisione, Ufficio, Stabilimento) contattata all'interno della Parte - tipo base: string, lunghezza max: 40, (XPath WARPOrder/WPCObody/WPCOitem/thirdParty/dept) 0-1

	(XPath WARPOrder/WPCOheader/subContractor/dept) 0-1 (XPath WARPOrder/WPCOheader/buyer/dept) 0-1 (XPath WARPOrder/WPCOheader/thirdParty/dept) 0-1
description	descrizione in testo libero. Il contenuto dell'elemento deve essere unico, eventualmente tradotto e ripetuto in più lingue (quindi ogni istanza ha lingua differente). - tipo base: string, lunghezza max: 250, (XPath WARPOrder/WPCObody/WPCOitem/yarnComponent/yarnCode/description) 0-unbounded - note: <i>Descrizione riferita al prodotto</i>
despatchDate	data di invio della merce, richiesta o confermata nel Processo di Acquisto, e spessa in uno dei formati: AAAA-MM-GG, AAAA-MM-GG:HH-MM o AAAA-SS (cioè anno-settimana) - tipo base: string, (XPath WARPOrder/terms/transInfo/despatchDate) 0-1
despatchPlace	luogo di partenza della merce, originario o per una tratta - tipo base: string, lunghezza max: 250, (XPath WARPOrder/terms/transInfo/despatchPlace) 0-1
docDate	data di emissione del documento in oggetto, espressa in uno dei formati: AA-AA-MM-GG, AAAA-MM-GG:HH-MM o AAAA-SS (cioè anno-settimana) - tipo base: string, (XPath WARPOrder/WPCObody/WPCOitem/fabMnfrOperation/refDoc/docDate) 0-1 (XPath WARPOrder/WPCOheader/refDoc/docDate) 0-1 (XPath WARPOrder/WPCObody/WPCOitem/yarnComponent/refDoc/docDate) 0-1
docID	numero identificativo del documento referenziato (dalla versione 2008-1 se ne sconsiglia l'uso in testata (è sostituito da msgID)) - tipo base: string, lunghezza max: 80, (XPath WARPOrder/WPCOheader/docID) 0-1 (XPath WARPOrder/WPCObody/WPCOitem/yarnComponent/refDoc/docID) 1-2 (XPath WARPOrder/WPCObody/WPCOitem/fabMnfrOperation/refDoc/docID) 1-2 (XPath WARPOrder/WPCOheader/refDoc/docID) 1-2
@docType	tipo del documento cui si fa riferimento - tipo base: string, tabella cod.: T21 http://www.ebiz.enea.it/moda-ml/repository/codelist/draft/gc_T21.xml (XPath WARPOrder/WPCObody/WPCOitem/yarnComponent/refDoc/@docType) [Required] (XPath WARPOrder/WPCObody/WPCOitem/fabMnfrOperation/refDoc/@docType) [Required] (XPath WARPOrder/WPCOheader/refDoc/@docType) [Required]
dyeN	partita colore di un prodotto tessile - tipo base: string, lunghezza max: 15, (XPath WARPOrder/WPCObody/WPCOitem/yarnComponent/dyeN) 0-1
@email	indirizzo di posta elettronica di una persona contattata - tipo base: string, lunghezza max: 250, (XPath WARPOrder/WPCOheader/buyer/person/@email) [Optional] (XPath WARPOrder/WPCOheader/subContractor/person/@email) [Optional] (XPath WARPOrder/WPCObody/WPCOitem/thirdParty/person/@email) [Optional] (XPath WARPOrder/WPCOheader/thirdParty/person/@email) [Optional]
@encoding	algoritmo di decodifica dell'oggetto binario - tipo base: normalizedString, (XPath WARPOrder/WPCObody/WPCOitem/yarnComponent/refDoc/attachment/binaryObject/@encoding) [Optional] (XPath WARPOrder/WPCOheader/refDoc/attachment/binaryObject/@encoding) [Optional]

	(XPath WARPOrder/WPCObody/WPCOitem/fabMnfrOperation/refDoc/attachment/binaryObject/@encoding) [Optional]
encodingCode	l'algoritmo di codifica / decodifica utilizzato con l'oggetto esterno - tipo base: normalizedString, (XPath WARPOrder/WPCObody/WPCOitem/yarnComponent/refDoc/attachment/externalReference/encodingCode) 0-1 (XPath WARPOrder/WPCOheader/refDoc/attachment/externalReference/encodingCode) 0-1 (XPath WARPOrder/WPCObody/WPCOitem/fabMnfrOperation/refDoc/attachment/externalReference/encodingCode) 0-1
@fax	numero di fax di una persona contattata - tipo base: string, lunghezza max: 35, (XPath WARPOrder/WPCOheader/subContractor/person/@fax) [Optional] (XPath WARPOrder/WPCObody/WPCOitem/thirdParty/person/@fax) [Optional] (XPath WARPOrder/WPCOheader/thirdParty/person/@fax) [Optional] (XPath WARPOrder/WPCOheader/buyer/person/@fax) [Optional]
fileName	nome identificativo univoco del file - tipo base: string, lunghezza max: 255, (XPath WARPOrder/WPCOheader/refDoc/attachment/fileName) 0-1 (XPath WARPOrder/WPCObody/WPCOitem/yarnComponent/refDoc/attachment/fileName) 0-1 (XPath WARPOrder/WPCObody/WPCOitem/fabMnfrOperation/refDoc/attachment/fileName) 0-1
@finDiscount	sconto percentuale per pagamento entro la scadenza indicata - tipo base: decimal, min incluso: 0, max incluso: 100, cifre decimali: 2, (XPath WARPOrder/terms/payment/@finDiscount) [Optional]
@finSurcharge	penalità percentuale per pagamento successivo alla data di scadenza indicata - tipo base: decimal, min incluso: 0, max incluso: 100, cifre decimali: 2, (XPath WARPOrder/terms/payment/@finSurcharge) [Optional]
@format	formato del contenuto binario - tipo base: string, (XPath WARPOrder/WPCObody/WPCOitem/yarnComponent/refDoc/attachment/binaryObject/@format) [Optional] (XPath WARPOrder/WPCOheader/refDoc/attachment/binaryObject/@format) [Optional] (XPath WARPOrder/WPCObody/WPCOitem/fabMnfrOperation/refDoc/attachment/binaryObject/@format) [Optional]
formatCode	il formato dell'oggetto esterno - tipo base: normalizedString, (XPath WARPOrder/WPCObody/WPCOitem/fabMnfrOperation/refDoc/attachment/externalReference/formatCode) 0-1 (XPath WARPOrder/WPCOheader/refDoc/attachment/externalReference/formatCode) 0-1 (XPath WARPOrder/WPCObody/WPCOitem/yarnComponent/refDoc/attachment/externalReference/formatCode) 0-1
grossWeight	peso lordo, dichiarato a fini di trasporto o doganali - tipo base: decimal, min incluso: 0, cifre decimali: 2, (XPath WARPOrder/terms/transInfo/grossWeight) 0-1
id	codice identificativo primario della Parte in causa (Cliente, Fornitore, Destinatario merce ecc.), si raccomanda il formato: codice nazione (ISO 3166) + partita IVA (11crt), con il qualificatore "numberingOrg"= MF - tipo base: string, lunghezza max: 15, (XPath WARPOrder/WPCObody/WPCOitem/thirdParty/id) 1-1 (XPath WARPOrder/WPCOheader/buyer/id) 1-1

	(XPath WARPOrder/WPCOheader/subContractor/id) 1-1 (XPath WARPOrder/WPCOheader/thirdParty/id) 1-1
@idQualifier	Qualificatore che distingue l'identificativo. - tipo base: string, (XPath WARPOrder/WPCOheader/buyer/additionalIdentifier/@idQualifier) [Optional] - nota: <i>questo attributo va utilizzato nel caso che numberingOrg non sia sufficiente o adeguato a indicare la natura dell'identificatore</i>
incoTerm	specificazione dei termini di consegna (INCOTERMS) - tipo base: string, tabella cod.: T3 http://www.ebiz.enea.it/moda-ml/repository/codelist/draft/gc_T3.xml (XPath WARPOrder/terms/trade/incoTerm) 1-1
incoTermText	testo libero che specifica i termini di resa (incoterm, località) - tipo base: string, lunghezza max: 250, (XPath WARPOrder/terms/trade/incoTermText) 1-1
@isURL	indica se l'elemento a cui si riferisce e' un URL (true) oppure no (false) - tipo base: boolean, (XPath WARPOrder/WPCObody/WPCOitem/yarnComponent/refDoc/attachment/externalReference/uri/@isURL) [Optional] [Default= true] - nota: <i>l'uso di URL è raccomandato</i> (XPath WARPOrder/WPCOheader/refDoc/attachment/externalReference/uri/@isURL) [Optional] [Default= true] - nota: <i>l'uso di URL è raccomandato</i> (XPath WARPOrder/WPCObody/WPCOitem/fabMnfrOperation/refDoc/attachment/externalReference/uri/@isURL) [Optional] [Default= true] - nota: <i>l'uso di URL è raccomandato</i>
itemID	numero che contraddistingue la riga/item del documento in oggetto - tipo base: string, lunghezza max: 6, (XPath WARPOrder/WPCOheader/refDoc/itemID) 0-1 (XPath WARPOrder/WPCObody/WPCOitem/fabMnfrOperation/refDoc/itemID) 0-1 (XPath WARPOrder/WPCObody/WPCOitem/yarnComponent/refDoc/itemID) 0-1
jobName	descrizione della operazione - tipo base: string, lunghezza max: 40, (XPath WARPOrder/WPCObody/WPCOitem/fabMnfrOperation/jobName) 1-1
legalName	ragione sociale della Parte - tipo base: string, lunghezza max: 250, (XPath WARPOrder/WPCOheader/thirdParty/legalName) 0-1 (XPath WARPOrder/WPCOheader/subContractor/legalName) 0-1 (XPath WARPOrder/WPCOheader/buyer/legalName) 0-1 (XPath WARPOrder/WPCObody/WPCOitem/thirdParty/legalName) 0-1
legalRef	riferimento legislativo della categoria di imposta o tassa - tipo base: string, (XPath WARPOrder/WPCObody/WPCOitem/dtScheme/legalRef) 0-1 (XPath WARPOrder/terms/allowanceCharge/dtScheme/legalRef) 0-1
lineN	numero che contraddistingue la riga del presente messaggio (documento xml); è assegnato dal soggetto che emette il documento. Solitamente è un progressivo, ma non sempre. - tipo base: positiveInteger, min incluso: 1, max incluso: 9999, (XPath WARPOrder/WPCObody/WPCOitem/lineN) 1-1
@listName	il nome della lista di codici usati per istanziare l'elemento (può avere intento descrittivo, p.es. 'tecnologie di stampa', oppure non averlo, ad es. 'T264') - tipo base: string, lunghezza max: 40, (XPath WARPOrder/WPCObody/WPCOitem/yarnComponent/yarnCode/color/@listName) [Optional] - nota: <i>questo attributo dovrebbe essere usato sempre in abbinamento a "numberingOrg"</i>

	<p>(XPath WARPOrder/WPCObody/WPCOitem/yarnComponent/yarnCode/art/@listName) [Optional]</p> <p>- nota: <i>questo attributo dovrebbe essere usato sempre in abbinamento a "numberingOrg"</i></p> <p>(XPath WARPOrder/WPCOheader/refDoc/season/@listName) [Optional]</p> <p>(XPath WARPOrder/WPCOheader/season/@listName) [Optional]</p> <p>(XPath WARPOrder/WPCObody/WPCOitem/yarnComponent/refDoc/season/@listName) [Optional]</p> <p>(XPath WARPOrder/WPCObody/WPCOitem/fabMnfrOperation/refDoc/season/@listName) [Optional]</p>
@listVersion	<p>specifica la versione della lista di codici usati per istanziare l'elemento</p> <p>- tipo base: string, lunghezza max: 6,</p> <p>(XPath WARPOrder/WPCOheader/season/@listVersion) [Optional]</p> <p>(XPath WARPOrder/WPCObody/WPCOitem/yarnComponent/yarnCode/art/@listVersion) [Optional]</p> <p>- nota: <i>questo attributo dovrebbe essere usato sempre in abbinamento a "numberingOrg" e "listName"</i></p> <p>(XPath WARPOrder/WPCObody/WPCOitem/yarnComponent/yarnCode/color/@listVersion) [Optional]</p> <p>- nota: <i>questo attributo dovrebbe essere usato sempre in abbinamento a "numberingOrg" e "listName"</i></p> <p>(XPath WARPOrder/WPCOheader/refDoc/season/@listVersion) [Optional]</p> <p>(XPath WARPOrder/WPCObody/WPCOitem/fabMnfrOperation/refDoc/season/@listVersion) [Optional]</p> <p>(XPath WARPOrder/WPCObody/WPCOitem/yarnComponent/refDoc/season/@listVersion) [Optional]</p>
@ln	<p>Codice lingua.</p> <p>- tipo base: string,</p> <p>(XPath WARPOrder/WPCObody/WPCOitem/yarnComponent/yarnCode/description/@ln) [Optional]</p>
location	<p>specificazione di luogo</p> <p>- tipo base: string, lunghezza max: 40,</p> <p>(XPath WARPOrder/WPCObody/WPCOitem/yarnComponent/location) 0-1</p> <p>- note: <i>qui si può indicare dove è depositato il componente</i></p> <p>(XPath WARPOrder/terms/trade/location) 0-1</p> <p>- note: <i>luogo di applicazione INCOTERM</i></p>
@logo	<p>logo aziendale (URL dell'immagine in formato jpg o gif). Si raccomanda che l'immagine non ecceda i 640 pixel di larghezza.</p> <p>- tipo base: string, lunghezza max: 255,</p> <p>(XPath WARPOrder/WPCOheader/buyer/@logo) [Optional]</p>
lotN	<p>numero del lotto di produzione o della partita di materia prima</p> <p>- tipo base: string, lunghezza max: 15,</p> <p>(XPath WARPOrder/WPCObody/WPCOitem/yarnComponent/lotN) 0-1</p>
@LRI	<p>attributo usato per formattare un campo secondo una specifica regola dell'Unicode (regola locale)</p> <p>- tipo base: string, tabella cod.: NT3</p> <p>http://www.ebiz.enea.it/moda-ml/repository/codelist/draft/gc_NT3.xml</p> <p>(XPath WARPOrder/WPCObody/WPCOitem/yarnComponent/location/@LRI) [Optional]</p> <p>(XPath WARPOrder/terms/trade/location/@LRI) [Optional]</p>
@maxQty	<p>quantità massima di prodotto</p> <p>- tipo base: decimal, min incluso: 0, cifre decimali: 2,</p> <p>(XPath WARPOrder/terms/allowanceCharge/@maxQty) [Optional]</p> <p>- nota: <i>quantità massima di prodotto per l'applicazione di questo sconto o onere</i></p>
@method	<p>norma o procedura standard usata per ricavare il valore sperimentale.</p> <p>- tipo base: string, lunghezza max: 80,</p> <p>(XPath WARPOrder/WPCObody/WPCOitem/fabMnfrOperation/textMachineSpecs/specValue/@method) [Optional]</p>

@mime	<p>tipo mime dell'oggetto binario</p> <p>- tipo base: normalizedString, (XPath WARPOrder/WPCOheader/refDoc/attachment/binaryObject/@mime) [Optional]</p> <p>(XPath WARPOrder/WPCObody/WPCOitem/fabMnfrOperation/refDoc/attachment/binaryObject/@mime) [Optional]</p> <p>(XPath WARPOrder/WPCObody/WPCOitem/yarnComponent/refDoc/attachment/binaryObject/@mime) [Optional]</p>
mimeCode	<p>tipo mime dell'oggetto esterno</p> <p>- tipo base: normalizedString, (XPath WARPOrder/WPCObody/WPCOitem/yarnComponent/refDoc/attachment/externalReference/mimeCode) 0-1</p> <p>(XPath WARPOrder/WPCOheader/refDoc/attachment/externalReference/mimeCode) 0-1</p> <p>(XPath WARPOrder/WPCObody/WPCOitem/fabMnfrOperation/refDoc/attachment/externalReference/mimeCode) 0-1</p>
@minQty	<p>quantità minima di prodotto</p> <p>- tipo base: decimal, min incluso: 0, cifre decimali: 2, (XPath WARPOrder/terms/allowanceCharge/@minQty) [Optional]</p> <p>- nota: <i>quantita' minima di prodotto per l'applicazione di questo sconto o one re</i></p>
msgCurrency	<p>valuta in cui sono espressi gli importi del documento</p> <p>- tipo base: string, tabella cod.: T9 http://www.ebiz.enea.it/moda-ml/repository/codelist/draft/gc_T9.xml (XPath WARPOrder/WPCOheader/msgCurrency) 0-1</p>
msgDate	<p>data di emissione del presente messaggio (documento xml), espressa in uno dei formati: AAAA-MM-GG, AAAA-MM-GG:HH-MM o AAAA-SS (cioè anno-settimana)</p> <p>- tipo base: string, (XPath WARPOrder/WPCOheader/msgDate) 1-1</p>
@msgfunction	<p>funzione rivestita dal presente messaggio in relazione alla sua trasmissione</p> <p>- tipo base: string, tabella cod.: NT18 http://www.ebiz.enea.it/moda-ml/repository/codelist/draft/gc_NT18.xml (XPath WARPOrder/@msgfunction) [Optional] [Default= OR]</p>
msgID	<p>chiave identificativa univoca del documento di business nel sistema informativo della Parte emittente. Mantiene il medesimo valore in caso di più spedizioni del medesimo documento di business.</p> <p>- tipo base: string, lunghezza max: 35, (XPath WARPOrder/WPCOheader/msgID) 0-1</p>
msgN	<p>numero identificativo univoco assegnato al messaggio (documento xml) da chi lo emette. Assume valori diversi in caso di più spedizioni del medesimo documento di business.</p> <p>- tipo base: string, lunghezza max: 35, (XPath WARPOrder/WPCOheader/msgN) 1-1</p>
netWeight	<p>peso netto dichiarato a fini di trasporto o doganali</p> <p>- tipo base: decimal, min incluso: 0, cifre decimali: 2, (XPath WARPOrder/terms/transInfo/netWeight) 0-1</p>
note	<p>nota in testo libero o strutturata (computer processing). Per strutturare la nota si devono usare gli attributi "noteLabel" e "codelist"</p> <p>- tipo base: string, lunghezza max: 350, (XPath WARPOrder/WPCObody/WPCOitem/yarnComponent/note) 0-99 (XPath WARPOrder/WPCObody/WPCOitem/fabMnfrOperation/note) 0-99 (XPath WARPOrder/terms/allowanceCharge/dtScheme/note) 0-99 (XPath WARPOrder/WPCObody/WPCOitem/dtScheme/note) 0-99 (XPath WARPOrder/WPCOheader/note) 0-99 (XPath WARPOrder/WPCObody/WPCOitem/note) 0-99</p>

<p>@noteLabel</p>	<p>qualificatore dell'argomento di una nota</p> <ul style="list-style-type: none"> - tipo base: string, lunghezza max: 35, (XPath WARPOrder/WPCObody/WPCOitem/fabMnfrOperation/note/@noteLabel) [Optional] - nota: <i>deve usarsi per qualificare l'argomento della nota</i> (XPath WARPOrder/WPCObody/WPCOitem/note/@noteLabel) [Optional] - nota: <i>deve usarsi per qualificare l'argomento della nota</i> (XPath WARPOrder/WPCObody/WPCOitem/yarnComponent/note/@noteLabel) [Optional] - nota: <i>deve usarsi per qualificare l'argomento della nota</i> (XPath WARPOrder/WPCObody/WPCOitem/dtScheme/note/@noteLabel) [Optional] - nota: <i>deve usarsi per qualificare l'argomento della nota</i> (XPath WARPOrder/terms/allowanceCharge/dtScheme/note/@noteLabel) [Optional] - nota: <i>deve usarsi per qualificare l'argomento della nota</i> (XPath WARPOrder/WPCOheader/note/@noteLabel) [Optional] - nota: <i>deve usarsi per qualificare l'argomento della nota</i>
<p>@numberingOrg</p>	<p>organizzazione che ha creato la codifica o immatricolazione in oggetto</p> <ul style="list-style-type: none"> - tipo base: string, tabella cod.: NT6 http://www.ebiz.enea.it/moda-ml/repository/codelist/draft/gc_NT6.xml (XPath WARPOrder/WPCObody/WPCOitem/yarnComponent/refDoc/season/@numberingOrg) [Optional] (XPath WARPOrder/WPCObody/WPCOitem/yarnComponent/refDoc/docID/@numberingOrg) [Optional] - nota: <i>qui si può specificare quale numerazione è usata per identificare il documento (es.: del Cliente, del Fornitore, ..)</i> (XPath WARPOrder/WPCObody/WPCOitem/yarnComponent/lotN/@numberingOrg) [Optional] (XPath WARPOrder/WPCObody/WPCOitem/yarnComponent/yarnCode/added/@numberingOrg) [Optional] (XPath WARPOrder/WPCObody/WPCOitem/yarnComponent/refDoc/attachment/fileName/@numberingOrg) [Optional] (XPath WARPOrder/WPCObody/WPCOitem/yarnComponent/yarnCode/color/@numberingOrg) [Optional] - nota: <i>questo attributo dovrebbe essere usato o singolarmente o in abbinamento con "listName" e "listVersion"</i> (XPath WARPOrder/WPCObody/WPCOitem/yarnComponent/dyeN/@numberingOrg) [Optional] (XPath WARPOrder/WPCObody/WPCOitem/yarnComponent/yarnCode/art/@numberingOrg) [Optional] - nota: <i>questo attributo dovrebbe essere usato o singolarmente o in abbinamento con "listName" e "listVersion"</i> (XPath WARPOrder/WPCOheader/refDoc/docID/@numberingOrg) [Optional] - nota: <i>qui si può specificare quale numerazione è usata per identificare il documento (es.: del Cliente, del Fornitore, ..)</i> (XPath WARPOrder/WPCObody/WPCOitem/fabMnfrOperation/refDoc/docID/@numberingOrg) [Optional] - nota: <i>qui si può specificare quale numerazione è usata per identificare il documento (es.: del Cliente, del Fornitore, ..)</i> (XPath WARPOrder/WPCObody/WPCOitem/warpProd/warpCode/@numberingOrg) [Optional] (XPath WARPOrder/WPCOheader/note/@numberingOrg) [Optional] (XPath WARPOrder/WPCObody/WPCOitem/note/@numberingOrg) [Optional] (XPath WARPOrder/WPCObody/WPCOitem/fabMnfrOperation/refDoc/attachment/fileName/@numberingOrg) [Optional] (XPath WARPOrder/WPCOheader/refDoc/attachment/fileName/@numberingOrg) [Optional] (XPath WARPOrder/WPCOheader/refDoc/season/@numberingOrg) [Optional] (XPath WARPOrder/terms/allowanceCharge/dtScheme/note/@numberingOrg) [Optional] (XPath WARPOrder/WPCObody/WPCOitem/fabMnfrOperation/refDoc/season/@numberingOrg) [Optional] (XPath WARPOrder/WPCOheader/thirdParty/id/@numberingOrg) [Optional] (XPath WARPOrder/WPCOheader/buyer/id/@numberingOrg) [Optional] (XPath WARPOrder/WPCObody/WPCOitem/dtScheme/note/@numberingOrg) [Optional]

	<p>(XPath WARPOrder/WPCObody/WPCOitem/fabMnfrOperation/note/@numberingOrg) [Optional] (XPath WARPOrder/WPCOheader/docID/@numberingOrg) [Optional] - nota: <i>qui si può specificare quale numerazione è usata per identificare il documento (es.: del Cliente, del Fornitore, ..)</i> (XPath WARPOrder/WPCObody/WPCOitem/yarnComponent/yarnCode/@numberingOrg) [Optional] [Default= CL] (XPath WARPOrder/WPCObody/WPCOitem/thirdParty/id/@numberingOrg) [Optional] (XPath WARPOrder/WPCOheader/season/@numberingOrg) [Optional] (XPath WARPOrder/WPCObody/WPCOitem/yarnComponent/note/@numberingOrg) [Optional] (XPath WARPOrder/WPCOheader/buyer/additionalIdentifier/@numberingOrg) [Optional] - nota: <i>qui deve specificarsi il soggetto che ha assegnato il codice</i> (XPath WARPOrder/WPCOheader/subContractor/id/@numberingOrg) [Optional]</p>
@part	<p>frazione percentuale di un pagamento totale - tipo base: decimal, min incluso: 1, max incluso: 99, cifre decimali: 2, (XPath WARPOrder/terms/insPayment/@part) [Required] - nota: <i>qui deve indicarsi il valore (%) di ciascuna rata di pagamento</i></p>
payMode	<p>modalità o mezzo di effettuazione del pagamento - tipo base: string, tabella cod.: T2 http://www.ebiz.enea.it/moda-ml/repository/codelist/draft/gc_T2.xml (XPath WARPOrder/terms/payment/payMode) 0-1 (XPath WARPOrder/terms/insPayment/payMode) 0-1</p>
payTerm	<p>codice che specifica i termini di scadenza del pagamento - tipo base: string, tabella cod.: T1 http://www.ebiz.enea.it/moda-ml/repository/codelist/draft/gc_T1.xml (XPath WARPOrder/terms/payment/payTerm) 1-1 (XPath WARPOrder/terms/insPayment/payTerm) 1-1</p>
payTermText	<p>testo libero che specifica i termini del pagamento (scadenza/modo) - tipo base: string, lunghezza max: 250, (XPath WARPOrder/terms/payment/payTermText) 1-1 (XPath WARPOrder/terms/insPayment/payTermText) 1-1</p>
pcQty	<p>quantità percentuale di una materia prima o di un componente specificato in un tessuto o in un filato - tipo base: decimal, min incluso: 0, max incluso: 100, cifre decimali: 2, (XPath WARPOrder/WPCObody/WPCOitem/yarnComponent/pcQty) 0-1 - note: <i>percentuale del componente nel prodotto finale</i></p>
pcTolerance	<p>scarto percentuale tollerato per il valore di una misurazione (deve avere un segno più o meno) - tipo base: decimal, min incluso: 0, max incluso: 100, cifre totali: 2, (XPath WARPOrder/WPCObody/WPCOitem/fabMnfrOperation/textMachineSpecs/pcTolerance) 0-2</p>
person	<p>nome della persona di riferimento all'interno della Parte - tipo base: string, lunghezza max: 40, (XPath WARPOrder/WPCOheader/subContractor/person) 0-1 (XPath WARPOrder/WPCObody/WPCOitem/thirdParty/person) 0-1 (XPath WARPOrder/WPCOheader/buyer/person) 0-1 (XPath WARPOrder/WPCOheader/thirdParty/person) 0-1</p>
@phone	<p>numero di telefono di una persona contattata - tipo base: string, lunghezza max: 35, (XPath WARPOrder/WPCOheader/thirdParty/person/@phone) [Optional] (XPath WARPOrder/WPCObody/WPCOitem/thirdParty/person/@phone) [Optional] (XPath WARPOrder/WPCOheader/buyer/person/@phone) [Optional] (XPath WARPOrder/WPCOheader/subContractor/person/@phone) [Optional]</p>
postCode	<p>codice postale - tipo base: string, lunghezza max: 10,</p>

	(XPath WARPOrder/WPCOheader/subContractor/postCode) 0-1 (XPath WARPOrder/WPCObody/WPCOitem/thirdParty/postCode) 0-1 (XPath WARPOrder/WPCOheader/thirdParty/postCode) 0-1 (XPath WARPOrder/WPCOheader/buyer/postCode) 0-1
price	prezzo unitario dell'articolo, dell'oggetto o del servizio specificato - tipo base: decimal, min incluso: 0, cifre decimali: 4, (XPath WARPOrder/WPCObody/WPCOitem/price) 0-1
@priceQualifier	tipo di prezzo con riferimento a sconti e tasse - tipo base: string, tabella cod.: NT20 http://www.ebiz.enea.it/moda-ml/repository/codelist/draft/gc_NT20.xml (XPath WARPOrder/WPCObody/WPCOitem/price/@priceQualifier) [Optional] [Default= NET]
@productLevel	livello del prodotto (finale o intermedio) ottenuto da una operazione di un ciclo di lavoro - tipo base: string, tabella cod.: NT22 http://www.ebiz.enea.it/moda-ml/repository/codelist/draft/gc_NT22.xml (XPath WARPOrder/WPCObody/WPCOitem/@productLevel) [Optional] [Default= END]
@progr	numero progressivo nella sequenza - tipo base: positiveInteger, min incluso: 1, (XPath WARPOrder/terms/transInfo/@progr) [Optional] - nota: <i>Indica la posizione della tratta in una sequenza di tratte di spedizione</i>
qty	quantità netta dell'articolo o dell'oggetto correlato, qualificata dalla funzione del documento e dal contesto - tipo base: decimal, min incluso: 0, cifre decimali: 2, (XPath WARPOrder/WPCObody/WPCOitem/yarnComponent/qty) 1-2 Best Practice - note: <i>quantità da consumare nella trasformazione</i> (XPath WARPOrder/WPCObody/WPCOitem/qty) 1-2 Best Practice
@role	qualificatore del ruolo della Terza Parte - tipo base: string, tabella cod.: NT2 http://www.ebiz.enea.it/moda-ml/repository/codelist/draft/gc_NT2.xml (XPath WARPOrder/WPCObody/WPCOitem/thirdParty/@role) [Required] (XPath WARPOrder/WPCOheader/thirdParty/@role) [Required]
season	stagione di vendita, composta da: stagione (1 crt) + anno (4 crt) - stagione: P/E=1 A/I=2 P=3-E=4 A=5 I=6; per più di quattro stagioni usare sequenza alfabetica: 1a stagione=A 2a stagione=B etc.etc. - tipo base: string, lunghezza max: 15, (XPath WARPOrder/WPCObody/WPCOitem/fabMnfrOperation/refDoc/season) 0-1 - note: <i>qui indica la stagione a cui appartiene il documento in oggetto</i> (XPath WARPOrder/WPCOheader/season) 0-1 (XPath WARPOrder/WPCOheader/refDoc/season) 0-1 - note: <i>qui indica la stagione a cui appartiene il documento in oggetto</i> (XPath WARPOrder/WPCObody/WPCOitem/yarnComponent/refDoc/season) 0-1 - note: <i>qui indica la stagione a cui appartiene il documento in oggetto</i>
@sender	qualificatore che distingue la Parte che spedisce il documento - tipo base: boolean, (XPath WARPOrder/WPCOheader/buyer/@sender) [Optional] - nota: <i>L'uso di questo attributo è obbligatorio quando si vuole usare lo STY LESHEET</i> (XPath WARPOrder/WPCOheader/thirdParty/@sender) [Optional] - nota: <i>L'uso di questo attributo è obbligatorio quando si vuole usare lo STY LESHEET</i> (XPath WARPOrder/WPCObody/WPCOitem/thirdParty/@sender) [Optional] - nota: <i>L'uso di questo attributo è obbligatorio quando si vuole usare lo STY LESHEET</i> (XPath WARPOrder/WPCOheader/subContractor/@sender) [Optional]

	- nota: L'uso di questo attributo è obbligatorio quando si vuole usare lo STY LESHEET
@source	origine o fonte di rilevazione dei dati in oggetto - tipo base: string, tabella cod.: NT12 http://www.ebiz.enea.it/moda-ml/repository/codelist/draft/gc_NT12.xml (XPath WARPOrder/WPCObody/WPCOitem/fabMnfrOperation/ texMachineSpecs/specValue/@source) [Optional]
specValue	valore richiesto per una caratteristica o un parametro misurabili - tipo base: decimal, (XPath WARPOrder/WPCObody/WPCOitem/fabMnfrOperation/ texMachineSpecs/specValue) 0-1
street	via e numero civico di una locazione - tipo base: string, lunghezza max: 80, (XPath WARPOrder/WPCOheader/buyer/street) 0-1 (XPath WARPOrder/WPCOheader/thirdParty/street) 0-1 (XPath WARPOrder/WPCOheader/subContractor/street) 0-1 (XPath WARPOrder/WPCObody/WPCOitem/thirdParty/street) 0-1
subCountry	sigla o codice della provincia (sub-country) - tipo base: string, lunghezza max: 9, (XPath WARPOrder/WPCOheader/buyer/subCountry) 0-1 (XPath WARPOrder/WPCObody/WPCOitem/thirdParty/subCountry) 0-1 (XPath WARPOrder/WPCOheader/subContractor/subCountry) 0-1 (XPath WARPOrder/WPCOheader/thirdParty/subCountry) 0-1
subDept	nome o codice di una unità (Divisione, Ufficio, Stabilimento) contattata all'interno della Parte - tipo base: string, lunghezza max: 40, (XPath WARPOrder/WPCOheader/subContractor/subDept) 0-1 (XPath WARPOrder/WPCOheader/buyer/subDept) 0-1 (XPath WARPOrder/WPCOheader/thirdParty/subDept) 0-1 (XPath WARPOrder/WPCObody/WPCOitem/thirdParty/subDept) 0-1
taxCategory	categoria di imposta o tassa - tipo base: string, tabella cod.: T62 http://www.ebiz.enea.it/moda-ml/repository/codelist/draft/gc_T62.xml (XPath WARPOrder/WPCObody/WPCOitem/dtScheme/taxCategory) 0-1 (XPath WARPOrder/terms/allowanceCharge/dtScheme/taxCategory) 0-1
taxRate	aliquota percentuale di imposta o tassa - tipo base: string, (XPath WARPOrder/terms/allowanceCharge/dtScheme/taxRate) 0-1 (XPath WARPOrder/WPCObody/WPCOitem/dtScheme/taxRate) 0-1
@taxType	tipo di imposta o tassa - tipo base: string, tabella cod.: T61 http://www.ebiz.enea.it/moda-ml/repository/codelist/draft/gc_T61.xml (XPath WARPOrder/terms/allowanceCharge/dtScheme/@taxType) [Required] (XPath WARPOrder/WPCObody/WPCOitem/dtScheme/@taxType) [Required]
texJob	operazione elementare di un ciclo di lavoro sul tessuto - tipo base: string, tabella cod.: T202 http://www.ebiz.enea.it/moda-ml/repository/codelist/draft/gc_T202.xml (XPath WARPOrder/WPCObody/WPCOitem/fabMnfrOperation/texJob) 1-1
texJobTech	tecnologia di operazione sul tessuto - tipo base: string, tabella cod.: T262 http://www.ebiz.enea.it/moda-ml/repository/codelist/draft/gc_T262.xml (XPath WARPOrder/WPCObody/WPCOitem/fabMnfrOperation/texJobTech) 0-9
texMachine	macchina usata in una operazione elementare di un ciclo di lavoro sul tessuto - tipo base: string, tabella cod.: T272 http://www.ebiz.enea.it/moda-ml/repository/codelist/draft/gc_T272.xml (XPath WARPOrder/WPCObody/WPCOitem/fabMnfrOperation/texMachine) 0-1

texMachineParam	<p>parametro o variabile di settaggio di macchina usata in una operazione elementare di un ciclo di lavoro sul tessuto</p> <p>- tipo base: string, tabella cod.: T282 http://www.ebiz.enea.it/moda-ml/repository/codelist/draft/gc_T282.xml (XPath WARPOrder/WPCObody/WPCOitem/fabMnfrOperation/ texMachineSpecs/texMachineParam) 1-1</p>
tolerance	<p>scarto tollerato per il valore di una misurazione (deve avere un segno più o meno)</p> <p>- tipo base: decimal, (XPath WARPOrder/WPCObody/WPCOitem/fabMnfrOperation/ texMachineSpecs/tolerance) 0-2</p>
transCondition	<p>condizione speciale di trasporto o servizio speciale richiesto allo Spedizionario</p> <p>- tipo base: string, tabella cod.: T38 http://www.ebiz.enea.it/moda-ml/repository/codelist/draft/gc_T38.xml (XPath WARPOrder/terms/transInfo/transCondition) 0-3</p>
transConditionText	<p>descrizione in testo libero della condizione speciale di trasporto o servizio speciale richiesto allo Spedizionario</p> <p>- tipo base: string, lunghezza max: 250, (XPath WARPOrder/terms/transInfo/transConditionText) 0-1</p>
transMeans	<p>mezzo usato per il trasporto, complessivo o relativo ad una tratta</p> <p>- tipo base: string, tabella cod.: T40 http://www.ebiz.enea.it/moda-ml/repository/codelist/draft/gc_T40.xml (XPath WARPOrder/terms/transInfo/transMeans) 0-1</p>
transMode	<p>modo di trasporto, complessivo o relativo ad una tratta</p> <p>- tipo base: string, tabella cod.: T8 http://www.ebiz.enea.it/moda-ml/repository/codelist/draft/gc_T8.xml (XPath WARPOrder/terms/transInfo/transMode) 1-1</p>
@transReason	<p>causale del trasporto</p> <p>- tipo base: string, tabella cod.: NT11 http://www.ebiz.enea.it/moda-ml/repository/codelist/draft/gc_NT11.xml (XPath WARPOrder/terms/transInfo/@transReason) [Optional]</p>
@uid	<p>identificatore elemento, univoco all'interno del documento xml</p> <p>- tipo base: string, (XPath WARPOrder/WPCObody/WPCOitem/fabMnfrOperation/ refDoc/attachment/@uid) [Optional] (XPath WARPOrder/WPCOheader/refDoc/attachment/@uid) [Optional] (XPath WARPOrder/WPCObody/WPCOitem/yarnComponent/ refDoc/attachment/@uid) [Optional]</p>
@um	<p>unità di misura fisica</p> <p>- tipo base: string, tabella cod.: NT7 http://www.ebiz.enea.it/moda-ml/repository/codelist/draft/gc_NT7.xml (XPath WARPOrder/WPCObody/WPCOitem/yarnComponent/pcQty/@um) [Optional]</p> <p>- nota: <i>da usarsi quando occorre specificare se la percentuale dichiarata è in peso, volume, ecc..</i> (XPath WARPOrder/WPCObody/WPCOitem/fabMnfrOperation/ texMachineSpecs/pcTolerance/@um) [Optional]</p> <p>- nota: <i>da usarsi quando occorre specificare se la percentuale dichiarata è in peso, volume, ecc..</i> (XPath WARPOrder/WPCObody/WPCOitem/fabMnfrOperation/ texMachineSpecs/tolerance/@um) [Required] (XPath WARPOrder/WPCObody/WPCOitem/warpProd/warpBeam/ beamH/@um) [Required] (XPath WARPOrder/WPCObody/WPCOitem/yarnComponent/qty/@um) [Required] (XPath WARPOrder/WPCObody/WPCOitem/qty/@um) [Required] (XPath WARPOrder/terms/transInfo/grossWeight/@um) [Required] (XPath WARPOrder/WPCObody/WPCOitem/fabMnfrOperation/ texMachineSpecs/specValue/@um) [Optional] (XPath WARPOrder/terms/transInfo/netWeight/@um) [Required]</p>

	<p>(XPath WARPOrder/terms/allowanceCharge/@um) [Optional] (XPath WARPOrder/WPCObody/WPCOitem/price/@um) [Optional] - nota: <i>Unità di misura fisica del prodotto a cui è riferito il prezzo (es. prezzo per metro).</i></p>
uri	<p>URI (Uniform Resource Identifier) che identifica l'oggetto esterno come una risorsa Internet - tipo base: normalizedString, (XPath WARPOrder/WPCOheader/refDoc/attachment/externalReference/uri) 1-1 (XPath WARPOrder/WPCObody/WPCOitem/yarnComponent/refDoc/attachment/externalReference/uri) 1-1 (XPath WARPOrder/WPCObody/WPCOitem/fabMnfrOperation/refDoc/attachment/externalReference/uri) 1-1</p>
@useProfile	<p>profilo uso al quale il presente documento è conforme nel caso sia stato definito tra le parti. Preferibile sia un URI con nome aziende o eventualmente un URL con link al profilo. - tipo base: string, (XPath WARPOrder/@useProfile) [Optional]</p>
@VAT	<p>aliquota o causale IVA (DEPRECATO, usare dtScheme) - tipo base: string, tabella cod.: NT16 http://www.ebiz.enea.it/moda-ml/repository/codelist/draft/gc_NT16.xml (XPath WARPOrder/WPCObody/WPCOitem/thirdParty/@VAT) [Optional] (XPath WARPOrder/terms/allowanceCharge/@VAT) [Optional] (XPath WARPOrder/WPCObody/WPCOitem/lineN/@VAT) [Optional] - nota: <i>Uso deprecato, preferire dtScheme quando previsto.</i> (XPath WARPOrder/WPCOheader/thirdParty/@VAT) [Optional]</p>
@version	<p>Versione del dizionario da cui è creata l'istanza - tipo base: string, tabella cod.: NT100 http://www.ebiz.enea.it/moda-ml/repository/codelist/draft/gc_NT100.xml (XPath WARPOrder/@version) [Optional] [Default= draft]</p>
warpCode	<p>identificativo completo di un ordito - tipo base: string, lunghezza max: 35, (XPath WARPOrder/WPCObody/WPCOitem/warpProd/warpCode) 1-1</p>
warpDiagram	<p>nota di costruzione di un ordito - tipo base: string, lunghezza max: 35, (XPath WARPOrder/WPCObody/WPCOitem/warpProd/selvgWarpSpecs/warpDiagram) 1-1 (XPath WARPOrder/WPCObody/WPCOitem/warpProd/warpSpecs/warpDiagram) 1-1</p>
warpLetter	<p>lettera che identifica uno specifico filato nella nota di ordito - tipo base: string, lunghezza: 1, (XPath WARPOrder/WPCObody/WPCOitem/yarnComponent/warpLetter) 0-1 - note: <i>da usare solo nella Disposizione di orditura</i></p>
warpYarnQty	<p>numero di fili di fondo componenti un ordito - tipo base: positiveInteger, (XPath WARPOrder/WPCObody/WPCOitem/warpProd/selvgWarpSpecs/warpYarnQty) 1-1 (XPath WARPOrder/WPCObody/WPCOitem/warpProd/warpSpecs/warpYarnQty) 1-1</p>
weftLetter	<p>lettera che identifica uno specifico filato nella nota di trama - tipo base: string, lunghezza: 1, (XPath WARPOrder/WPCObody/WPCOitem/yarnComponent/weftLetter) 0-1 - note: <i>da usare solo nella Disposizione di tessitura</i></p>

2.3 Best practice suggerite

WARPOrder/WPCOheader/buyer/additionalIdentifier (codice identificativo aggiuntivo della Parte in causa (Cliente, Fornitore, Destinatario merce ecc..), ad esempio per registri delle dogane o altri registri)

ITALIA: la PEC del destinatario della fattura SDI per le imprese può essere indicata in questo elemento (specificare attributo idQualifier='PEC'); analogamente il codice identificativo SDI (idQualifier='SDI')

WARPOrder/WPCObody/WPCOitem/yarnComponent/qty (quantità netta dell'articolo o dell'oggetto correlato, qualificata dalla funzione del documento e dal contesto)

questo elemento può avere due istanze solo nel caso di diversa unità di misura

WARPOrder/WPCObody/WPCOitem/qty (quantità netta dell'articolo o dell'oggetto correlato, qualificata dalla funzione del documento e dal contesto)

questo elemento può avere due istanze solo nel caso di diversa unità di misura

2.4 Tabelle di codifica utilizzate

Elenco delle tabelle di enumerazione utilizzate nel documento XML. I relativi codici sono presenti all'indirizzo: <http://www.ebiz-tcf.eu/moda-ml/imple/moda-ml-draft.asp?lingua=it&pag=6>

NT100 - Versione eBIZ TCFUpstream
NT11 - causale trasporto
NT12 - fonte dati
NT16 - aliquota o causale IVA
NT18 - funzione messaggio
NT2 - qualificatore terzaparte
NT20 - tipo prezzo
NT22 - tipo prodotto di una operazione
NT29 - formato data
NT3 - formato dato
NT37 - qualificatore quantità disposta
NT6 - ente codificatore
NT7 - unità di misura
T1 - pagamento - scadenza
T10 - ISO3166 - Nazione
T2 - Pagamento - Modo
T202 - tipo di lavorazione del tessuto
T21 - tipo documento
T262 - tipo tecnologia di lavorazione sul tessuto
T263 - tipo di subbio
T272 - tipo di macchina per lavorazione tessuto
T282 - tipo parametro lavorazione tessuto
T3 - consegna - IncoTerm
T38 - condizioni di trasporto
T40 - tipo mezzo di trasporto
T41 - tipo di Sconto od Onere
T44 - tipo codice addizionale
T61 - tipo di imposta o tassa
T62 - categoria di imposta o tassa
T8 - Trasporto - Modo
T9 - ISO4217 - Valuta

RICONOSCIMENTO



Questa azione fa parte del progetto eBIZ-4.0, che ha ricevuto finanziamenti dal programma COSME dell'Unione europea (2014-2020).

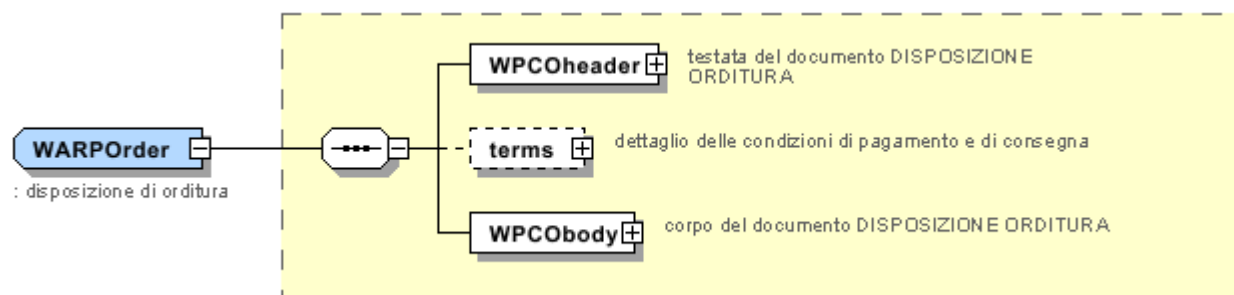
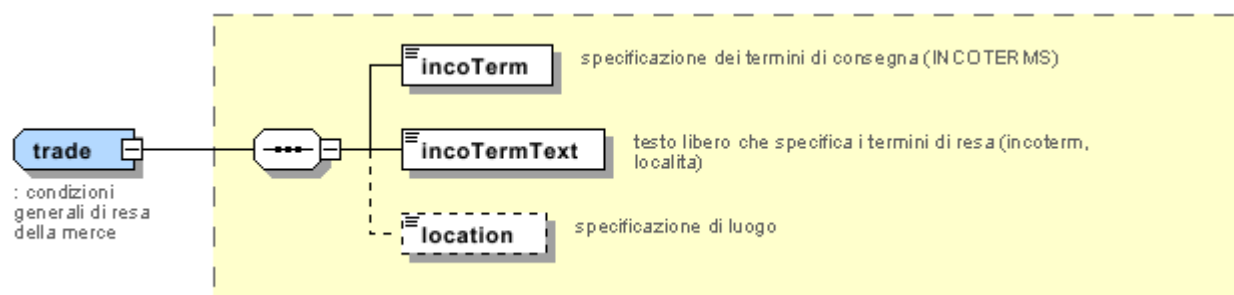
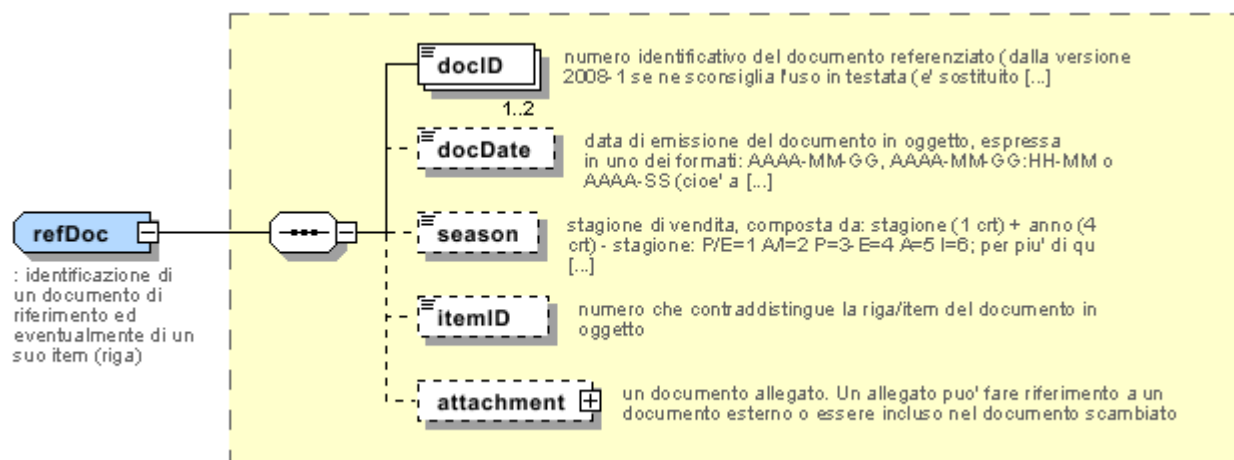
AVVERTENZA

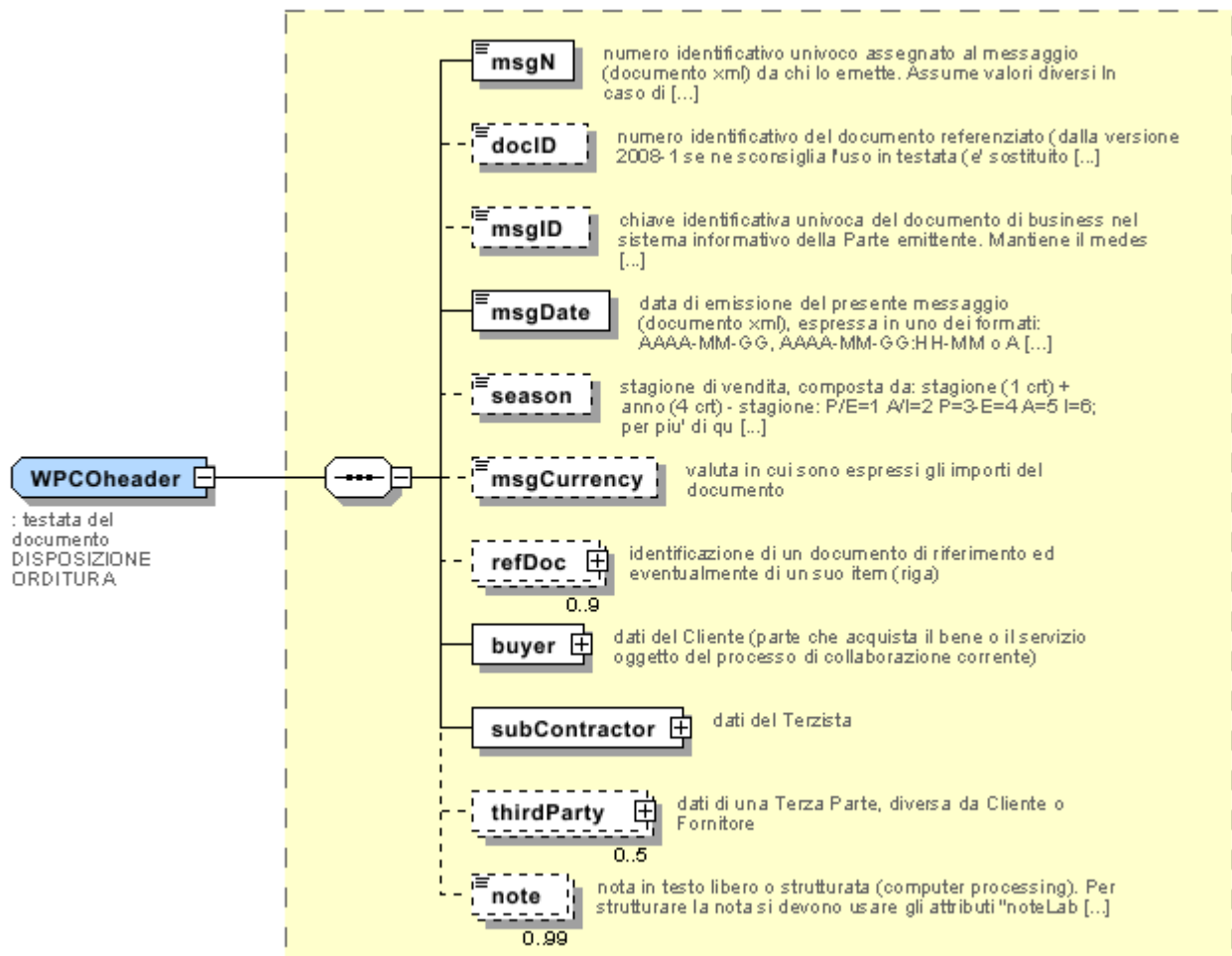
Il contenuto di questo documento rappresenta solo il punto di vista degli autori ed è di loro esclusiva responsabilità; non si può ritenere che rifletta le opinioni della Commissione europea e / o dell'Agenzia Esecutiva per le Piccole e Medie Imprese (EASME) o qualsiasi altro organismo dell'Unione europea.

La Commissione europea e l'Agenzia non si assumono alcuna responsabilità per l'uso che può essere fatto delle informazioni in esso contenute.

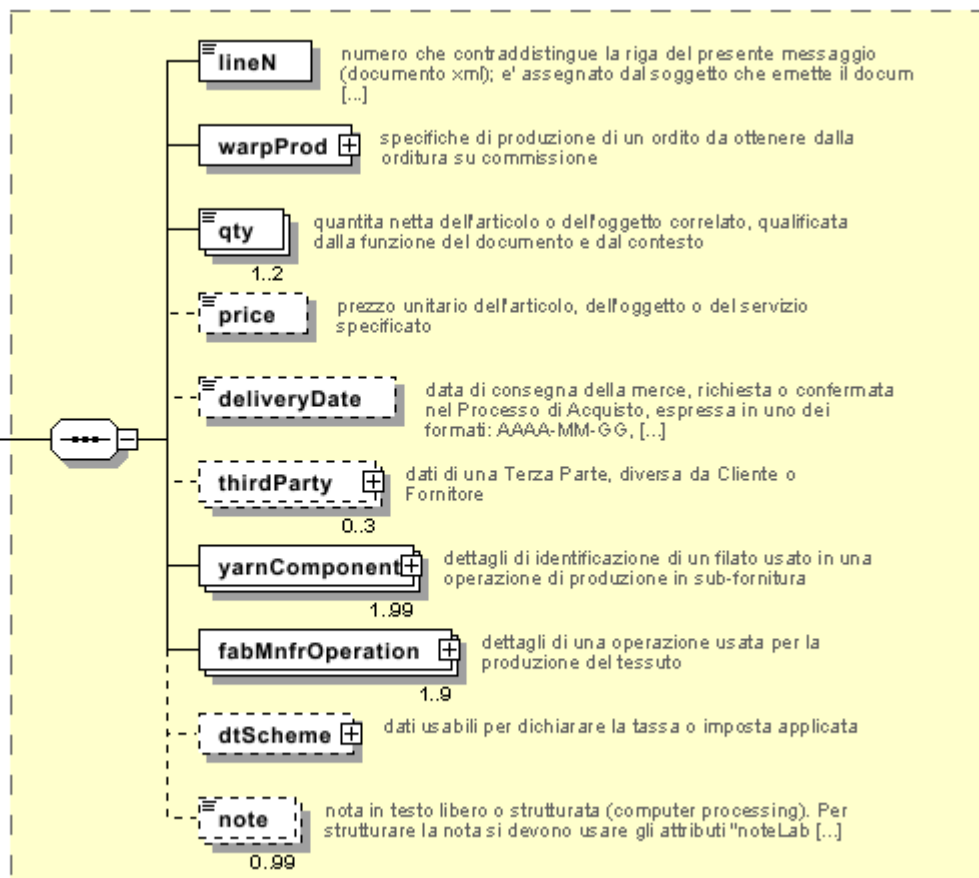
Allegato A

Immagini rappresentative della struttura dei principali elementi complessi.

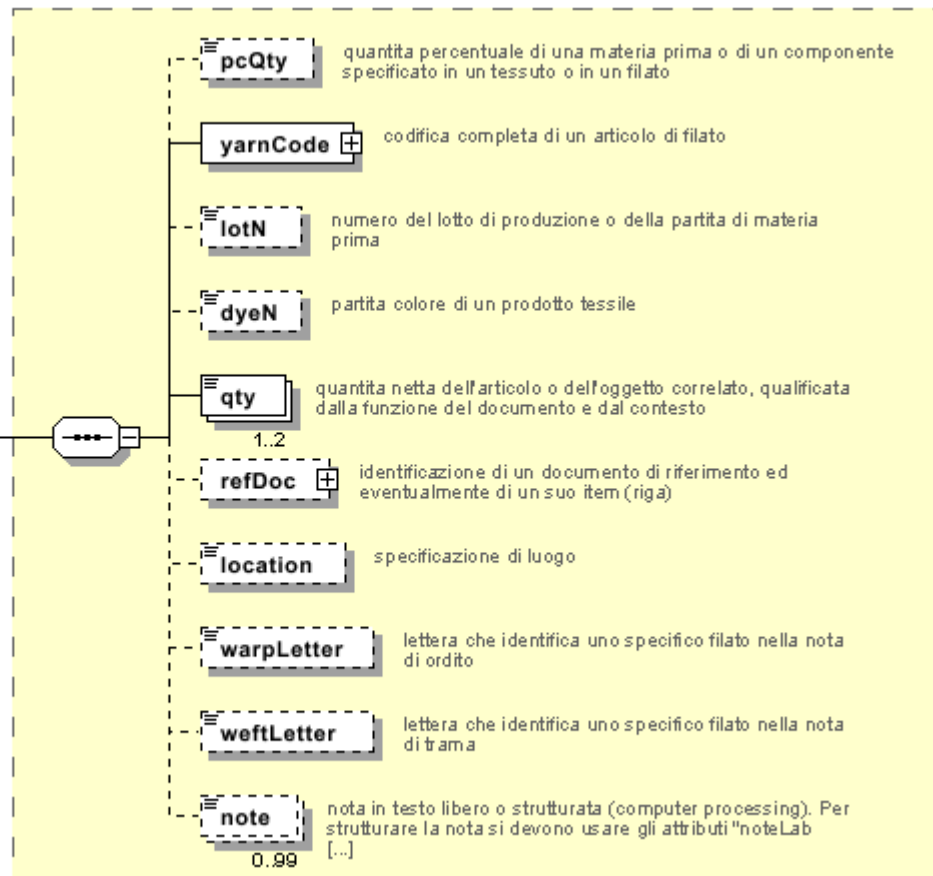




WPCOitem
: riga del documento
DISPOSIZIONE
ORDITURA



yarnComponent
: dettagli di identificazione
di un filato usato in una
operazione di produzione in
sub-fornitura



Allegato B

NT100 - Versione eBIZ TCFUpstream

versione dizionario

Agenzia: eBIZ

tabella cod.: NT100

File lista codici (Generic code): http://www.ebiz.enea.it/moda-ml/repository/codelist/draft/gc_NT100.xml

Codice	Descrizione	Note di adozione	Data di inserimento
2013-1	v2013-1		01/07/2013
2018-1	v2018-1		04/11/2018
draft	draft		08/09/2017

NT11 - causale trasporto

causale del trasporto

Agenzia: eBIZ

tabella cod.: NT11

File lista codici (Generic code): http://www.ebiz.enea.it/moda-ml/repository/codelist/draft/gc_NT11.xml

Codice	Descrizione	Note di adozione	Data di inserimento
FOC	omaggio		
FRW	resa da rilavorazione		
FST	resa da deposito		
FWW	resa da visione		
FWK	resa da lavorazione		
IST	trattenuta in deposito		
NWK	resa non lavorata		
RJC	resa per scarto		
SEL	vendita		
STO	deposito		
VEW	visione		
WRK	lavorazione		

NT12 - fonte dati

origine o fonte di rilevazione dei dati in oggetto

Agenzia: eBIZ

tabella cod.: NT12

File lista codici (Generic code): http://www.ebiz.enea.it/moda-ml/repository/codelist/draft/gc_NT12.xml

Codice	Descrizione	Note di adozione	Data di inserimento
AC	autocertificazione		
CO	collaudo esterno		
CV	collaudo post-vaporizzo		

NT16 - aliquota o causale IVA

aliquota o causale IVA (DEPRECATO, usare dtScheme)

tabella cod.: NT16

File lista codici (Generic code): http://www.ebiz.enea.it/moda-ml/repository/codelist/draft/gc_NT16.xml

NT18 - funzione messaggio

funzione rivestita dal presente messaggio in relazione alla sua trasmissione

Agenzia: eBIZ

tabella cod.: NT18

File lista codici (Generic code): http://www.ebiz.enea.it/moda-ml/repository/codelist/draft/gc_NT18.xml

Codice	Descrizione	Note di adozione	Data di inserimento
CA	cancellazione documento presente		01/07/2013
CP	copia		
OR	originale		
RC	ritrasmissione correzione dati errati		
RT	ritrasmissione		

NT2 - qualificatore terzparte

qualificatore del ruolo della Terza Parte

Agenzia: eBIZ

tabella cod.: NT2

File lista codici (Generic code): http://www.ebiz.enea.it/moda-ml/repository/codelist/draft/gc_NT2.xml

Codice	Descrizione	Note di adozione	Data di inserimento
AG	Agente		
CO	Collaudatore		
DC	Destinatario Conferma		
DF	Destinatario Fattura		
DI	Destinatario per conoscenza (CC)		28/10/2014
DM	Destinatario Merce		
DP	Indirizzo consegna merce		
IM	Importatore		
OR	Originatore (cliente finale)		10/09/2014
SP	Spedizioniere		
TX	Autorità fiscale		

NT20 - tipo prezzo

tipo di prezzo con riferimento a sconti e tasse

Agenzia: eBIZ

tabella cod.: NT20

File lista codici (Generic code): http://www.ebiz.enea.it/moda-ml/repository/codelist/draft/gc_NT20.xml

Codice	Descrizione	Note di adozione	Data di inserimento
GET	lordo tasse escluse		
GIT	lordo tasse incluse		
NET	netto tasse escluse		
NIT	netto tasse incluse		

NT22 - tipo prodotto di una operazione

livello del prodotto (finale o intermedio) ottenuto da una operazione di un ciclo di lavoro

Agenzia: eBIZ

tabella cod.: NT22

File lista codici (Generic code): http://www.ebiz.enea.it/moda-ml/repository/codelist/draft/gc_NT22.xml

Codice	Descrizione	Note di adozione	Data di inserimento
END	finale		
INT	intermedio		

NT29 - formato data

formato in cui è espressa la data

Agenzia: eBIZ

tabella cod.: NT29

File lista codici (Generic code): http://www.ebiz.enea.it/moda-ml/repository/codelist/draft/gc_NT29.xml

Codice	Descrizione	Note di adozione	Data di inserimento
D	AAAA-MM-GG		
M	AAAA-MM-GG:HH-MM		
W	AAAA-SS (anno-settimana)		

NT3 - formato dato

formattazione di un campo secondo una specifica regola dell'Utente (regola locale)

Agenzia: eBIZ

tabella cod.: NT3

File lista codici (Generic code): http://www.ebiz.enea.it/moda-ml/repository/codelist/draft/gc_NT3.xml

Codice	Descrizione	Note di adozione	Data di inserimento
EN4	GS1-GLN		01/07/2013
MD	concordata tra le parti		

NT37 - qualificatore quantità disposta

specifica se la quantità disposta deve essere o meno al lordo della perdita di peso

Agenzia: eBIZ

tabella cod.: NT37

File lista codici (Generic code): http://www.ebiz.enea.it/moda-ml/repository/codelist/draft/gc_NT37.xml

Codice	Descrizione	Note di adozione	Data di inserimento
NS	quantità non a saldo (al netto perdite)		

SA	quantità a saldo (al lordo perdite)		
----	-------------------------------------	--	--

NT6 - ente codificatore

organizzazione che ha creato la codifica o immatricolazione in oggetto

Agenzia: eBIZ

tabella cod.: NT6

File lista codici (Generic code): http://www.ebiz.enea.it/moda-ml/repository/codelist/draft/gc_NT6.xml

Codice	Descrizione	Note di adozione	Data di inserimento
CL	cliente		
CO	collaudo tessile		
EN	GS1 (già EAN-International)		
ES	e-Stockflow		
FO	fornitore		
GS	GS1		01/07/2013
MF	Ministero Finanze (codice IVA)		
ML	Moda-ML		
SP	Service Provider		

NT7 - unità di misura

unità di misura fisica, è sottoinsieme della tabella di codifiche delle unità di misura Unit of Measure Code - UN/ECE REC 20 prodotto dalla United Nations Economic Commission for Europe (UN/ECE)

Agenzia: eBIZ / UN/ECE

tabella cod.: NT7

File lista codici (Generic code): http://www.ebiz.enea.it/moda-ml/repository/codelist/draft/gc_NT7.xml

Altro link: <http://docs.oasis-open.org/ubl/os-UBL-2.1/cl/gc/default/UnitOfMeasureCode-2.1.gc#>

Codice	Descrizione	Note di adozione	Data di inserimento
CMK	centimetro quadro		20/12/2017
CMQ	centimetro cubo		20/12/2017
CMT	centimetro		
CNE	centiNewton		
CO2TON	tonnellate di CO2		10/09/2014
COUPLES	paia		
DMQ	decimetro cubo		

E37	pixel		11/04/2018
GRM	grammo		
HUR	ora		
INH	inch		
KGM	kilogrammo		
KMT	kilometro		
KWH	kilowattora		10/09/2014
LBR	libbra		
MIN	minuto		
MMK	centimetro		20/12/2017
MMK	millimetro quadro		20/12/2017
MTK	metro quadro		20/12/2017
MTQ	metro cubo		
MTR	metro		
NMB	number		
ONZ	ounce		
P1	percentuale		
PPM	parti per milione		
PZ	pezzo o pezza		
RPM	giri per metro		
YRD	yard		

T1 - pagamento - scadenza

codice che specifica i termini di scadenza del pagamento

Agenzia: eBIZ

tabella cod.: T1

File lista codici (Generic code): http://www.ebiz.enea.it/moda-ml/repository/codelist/draft/gc_T1.xml

Codice	Descrizione	Note di adozione	Data di inserimento
ANTICIP	ANTICIPATA		
BLCOLLECT/120D	BILL OF LADING 120 GG		
BLCOLLECT/30D	BILL OF LADING 30 GG		
BLCOLLECT/60D	BILL OF LADING 60 GG		

BLCOLLECT/90D	BILL OF LADING 90 GG		
CASH	RICEVIMENTO MERCE		
CASHINV	DATA FATTURA		
CREDOC/0D	LETTERA DI CREDITO A VISTA		
CREDOC/120	LETTERA DI CREDITO 120 GG		
CREDOC/150	LETTERA DI CREDITO 150 GG		
CREDOC/180	LETTERA DI CREDITO 180 GG		
CREDOC/30D	LETTERA DI CREDITO 30 GG		
CREDOC/45D	LETTERA DI CREDITO 45 GG		
CREDOC/60	LETTERA DI CREDITO 60 GG		
CREDOC/90	LETTERA DI CREDITO 90 GG		
DEL/10	10 GG RICEVIMENTO MERCE		
DOCOLLECT/120D	PRESENTAZIONE DOCUMENTI (dal Creditore a Banca) 120 GG		
DOCOLLECT/30D	PRESENTAZIONE DOCUMENTI (dal Creditore a Banca) 30 GG		
DOCOLLECT/60D	PRESENTAZIONE DOCUMENTI (dal Creditore a Banca) 60 GG		
DOCOLLECT/90D	PRESENTAZIONE DOCUMENTI (dal Creditore a Banca) 90 GG		
INV/120D	120 GG DATA FATTURA		
INV/150D	150 GG DATA FATTURA		
INV/180D	180 GG DATA FATTURA		
INV/30D	30 GG DATA FATTURA		
INV/45D	45 GG DATA FATTURA		
INV/60D	60 GG DATA FATTURA		
INV/90D	90 GG DATA FATTURA		
INVULTIMO	DATA FATTURA F.M.		
INVULTIMO/10D	10 GG DATA FATTURA F.M.		
INVULTIMO/120D	120 GG DATA FATTURA F.M.		
INVULTIMO/150D	150 GG DATA FATTURA F.M.		
INVULTIMO/180D	180 GG DATA FATTURA F.M.		
INVULTIMO/240D	240 GG DATA FATTURA F.M.		
INVULTIMO/30D	30 GG DATA FATTURA F.M.		
INVULTIMO/45D	45 GG DATA FATTURA F.M.		
INVULTIMO/60D	60 GG DATA FATTURA F.M.		
INVULTIMO/90D	90 GG DATA FATTURA F.M.		

NOPAY	CONSEGNA GRATUITA		
RECREDOC/0D	LETTERA DI CREDITO REVOC. A VISTA		
RECREDOC/120 D	LETTERA DI CREDITO REVOC. 120 GG		
RECREDOC/150 D	LETTERA DI CREDITO REVOC. 150 GG L		
RECREDOC/180 D	LETTERA DI CREDITO REVOC. 180 GG		
RECREDOC/30D	LETTERA DI CREDITO REVOC. 30 GG		
RECREDOC/45D	LETTERA DI CREDITO REVOC. 45 GG		
RECREDOC/60D	LETTERA DI CREDITO REVOC. 60 GG		
RECREDOC/90D	LETTERA DI CREDITO REVOC. 90 GG		
ULTIMO	RICEVIMENTO MERCE F.M.		
ULTIMO/10	10 GG RICEVIMENTO MERCE F.M.		

T10 - ISO3166 - Nazione

codice della nazione

Agenzia: ISO

tabella cod.: T10

File lista codici (Generic code): http://www.ebiz.enea.it/moda-ml/repository/codelist/draft/gc_T10.xml

Tabella non stampata: sono presenti 239 elementi, oltre il massimo previsto di 99 elementi.

T2 - Pagamento - Modo

modalità o mezzo di effettuazione del pagamento

Agenzia: eBIZ

tabella cod.: T2

File lista codici (Generic code): http://www.ebiz.enea.it/moda-ml/repository/codelist/draft/gc_T2.xml

Codice	Descrizione	Note di adozione	Data di inserimento
BB	Bonifico bancario		
IA	Incasso via agente		
IS	Incasso via spedizioniere		
RB	Ricevuta bancaria		
RD	Rimessa diretta		
SW	SWIFT bancario		

TR	Tratta		
----	--------	--	--

T202 - tipo di lavorazione del tessuto

operazione elementare di un ciclo di lavoro sul tessuto

Agenzia: eBIZ

tabella cod.: T202

File lista codici (Generic code): http://www.ebiz.enea.it/moda-ml/repository/codelist/draft/gc_T202.xml

Codice	Descrizione	Note di adozione	Data di inserimento
50	ordire		
51	tessere		
52	tingere		
53	stampare		
54	finire		
56	antimacchia		
57	decolorazione		
58	ignifugo		
59	impermeabilizzazione		
60	protolan		
61	lavatex		
62	cloraggio		
63	sbiancare		
64	sodatura		
65	termofissaggio		
66	lucido superjet		
67	natural stretch		
68	softisuper		
69	stragar		
70	antipiega		
71	antipilling		
72	antistramante		
73	antistatico		
80	preparare stampa		01/07/2013
81	controllare		01/07/2013
99	altro, vedi eventuale nota		01/07/2013

T21 - tipo documento

tipo del documento cui si fa riferimento

Agenzia: eBIZ

tabella cod.: T21

File lista codici (Generic code): http://www.ebiz.enea.it/moda-ml/repository/codelist/draft/gc_T21.xml

Codice	Descrizione	Note di adozione	Data di inserimento
BOR	ordine aperto		01/02/2018
CAT	Listino - scheda tecnica		
CEO	Certificato di origine		13/04/2018
CER	Certificato		13/04/2018
COC	Cartella colore		
CRN	Nota di credito		08/09/2017
CTO	Disposizione controllo		01/07/2013
CTR	Contratto o capitolato		
CXF	File CxF3		01/07/2013
DAD	Disposizione rammendo		
DDT	ddt		
DEA	Avviso spedizione		
DER	Richiesta spedizione		
DR	Richiesta documento		02/12/2014
FOR	Previsione		02/12/2014
GSO	Offerta stock abbigliamento		
GSX	Modifica offerta stock abbigliamento		
INV	Fattura		
KCC	Disposizione Maglieria-Confezione		02/12/2014
KCI	Inventario Capi in Lavorazione		02/12/2014
M2M	Ordine su misura		02/12/2014
MAS	Carta modello		
MCI	Istruzioni visual merchandising		13/04/2018
OCH	Modifica ordine		
OFF	Offerta		
ORD	Ordine acquisto		
ORP	Risposta ordine		

OSR	Richiesta avanzamento ordine		
OSS	Stato offerta		02/12/2014
OST	Avanzamento ordine		
OUR	ns. riferimento		
QR	Report Qualita		02/12/2014
RAI	Inventario Materia Prima in Lavorazione		02/12/2014
RDC	Disposizione tintura materia prima		
RDH	Modifica disposizione tintura materia prima		
RDR	Risposta disposizione tintura materia prima		
REA	Avviso ricevimento		
REQ	Richiesta di Offerta		
RET	Ritorno merce		02/12/2014
RSC	Disposizione di filatura		
RSH	Modifica disposizione filatura		
RSR	Risposta disposizione filatura		
SCL	scheda lavorazione		
TFC	Disposizione tintura-finissaggio tessuto		
TFX	Modifica Disposizione Tintura-Finissaggio Tessuto		02/12/2014
TPC	Disposizione stampa tessuto		
TPX	Modifica Disposizione Stampa Tessuto		02/12/2014
TWI	Inventario tessuto in lavorazione		
VMI	istruzioni visual merchandising		01/02/2018
WAC	Disposizione orditura		
WEC	Disposizione tessitura		
YDC	Disposizione tintura filato		
YDH	Modifica disposizione tintura filato		
YDR	Risposta disposizione tintura filato		
YTC	Disposizione ritorcitura		
YWI	Inventario filato in lavorazione		

T262 - tipo tecnologia di lavorazione sul tessuto

tecnologia di operazione sul tessuto

Agenzia: eBIZ

tabella cod.: T262

File lista codici (Generic code): http://www.ebiz.enea.it/moda-ml/repository/codelist/draft/gc_T262.xml

Codice	Descrizione	Note di adozione	Data di inserimento
50	ordire frazionale		
51	ordire sezionale		
52	ordire campioni		
53	tessere aria		
54	tessere proiettile		
55	tessere pinza negativa		
56	tessere pinza positiva		
57	tessere verdol		
58	tessere j-elettronica		
59	tingere vasca		
60	tingere jet		
61	tingere foulard		
62	tingere overflow		
63	tingere jigger		
64	tingere siluro		
68	finire umido		
69	finire secco		
70	diretta		
71	stampa per corrosione		
72	stampa di riserva		
73	stampa transfer		
74	devorè		
80	stampa cilindri (rotativa)		01/07/2013
81	stampa inkjet		01/07/2013
99	altro, vedi eventuale nota		01/07/2013

T263 - tipo di subbio

tipo di subbio usato per ordito

Agenzia: eBIZ

tabella cod.: T263

File lista codici (Generic code): http://www.ebiz.enea.it/moda-ml/repository/codelist/draft/gc_T263.xml

Codice	Descrizione	Note di adozione	Data di inserimento
22	22"		
44	44"		01/07/2013
XS	a settori		01/07/2013

T272 - tipo di macchina per lavorazione tessuto

macchina usata in una operazione elementare di un ciclo di lavoro sul tessuto

Agenzia: eBIZ

tabella cod.: T272

File lista codici (Generic code): http://www.ebiz.enea.it/moda-ml/repository/codelist/draft/gc_T272.xml

Codice	Descrizione	Note di adozione	Data di inserimento
01	DORNIER		
02	SULZER		
03	TSUD DAKOMA		
04	VAMATEX		
05	SOMET		
06	N. VAMATEX		
07	BONAS		
08	GROSSE		
09	STAUBLI		
99	altro, vedi eventuale nota		01/07/2013

T282 - tipo parametro lavorazione tessuto

parametro o variabile di settaggio di macchina usata in una operazione elementare di un ciclo di lavoro sul tessuto

Agenzia: eBIZ

tabella cod.: T282

File lista codici (Generic code): http://www.ebiz.enea.it/moda-ml/repository/codelist/draft/gc_T282.xml

Codice	Descrizione	Note di adozione	Data di inserimento
--------	-------------	------------------	---------------------

01	altezza pettine		
02	numero lame		
03	numero subbi		
04	cimossa rientrata		
05	cimossa scritta		
99	altro, vedi eventuale nota		01/07/2013

T3 - consegna - IncoTerm

specificazione dei termini di consegna (INCOTERMS)

Agenzia: Incoterms

tabella cod.: T3

File lista codici (Generic code): http://www.ebiz.enea.it/moda-ml/repository/codelist/draft/gc_T3.xml

Codice	Descrizione	Note di adozione	Data di inserimento
CFR	Costo e nolo (+ porto di destinazione)		
CIF	Costo, assicurazione e nolo (+ porto di destinazione)		
CIP	Franco destino - porto e assicurazione pagati (+ luogo di destinazione)		
CPT	Franco destino - porto pagato (+ luogo di destinazione)		
DAF	Franco frontiera (+ luogo di consegna)	according to Incoterms® 2010 it is obsolete	08/12/2017
DAP	Reso al luogo di destinazione (+ luogo di destinazione)	according to Incoterms® 2010	08/12/2017
DAT	Reso al Terminal (+ luogo di destinazione)	according to Incoterms® 2010	08/12/2017
DDP	Franco destino - sdoganato (+ luogo di destinazione)		
DDU	Franco destino - non sdoganato (+ luogo di destinazione)	according to Incoterms® 2010 it is obsolete, use DAP	08/12/2017
DEQ	Franco banchina (+ porto di destinazione)	according to Incoterms® 2010 it is obsolete	08/12/2017
DES	Franco nave (+ porto di destinazione)	according to Incoterms® 2010 it is obsolete	08/12/2017
EXW	Franco fabbrica (+ località)		
FAS	Franco sotto bordo (+ porto di imbarco)		
FCA	Franco trasportatore (+ località)		

FOB	Franco a bordo (+ porto di imbarco)		
-----	-------------------------------------	--	--

T38 - condizioni di trasporto

condizione speciale di trasporto o servizio speciale richiesto allo Spedizioniere

tabella cod.: T38

File lista codici (Generic code): http://www.ebiz.enea.it/moda-ml/repository/codelist/draft/gc_T38.xml

Codice	Descrizione	Note di adozione	Data di inserimento
ACC	provvedere a sdoganamento		
CAL	caricamento merce a cura del Trasportatore		
CAU	scarico merce a cura del Trasportatore		
CMR	CMR carnet		
FFN	condizioni trasportatori nazionali		
FLD	condizioni speciali per carico completo		
NCC	non provvedere a sdoganamento		
PPB	costo imballo a carico Cliente		
PPS	costo imballo a carico Fornitore		
PRO	prova di avvenuta consegna		
RFR	ritorno contenitori gratuito		
RPC	ritorno contenitori pagato dal Cliente		
RPS	ritorno contenitori pagato dal Fornitore		
SHL	caricamento merce a cura del Fornitore		
SHU	scaricamento merce a cura del Destinatario		

T40 - tipo mezzo di trasporto

mezzo usato per il trasporto, complessivo o relativo ad una tratta

Agenzia: eBIZ

tabella cod.: T40

File lista codici (Generic code): http://www.ebiz.enea.it/moda-ml/repository/codelist/draft/gc_T40.xml

Codice	Descrizione	Note di adozione	Data di inserimento
AIR	aereo		
SHP	nave		
TRU	camion		

VAN	furgone		
-----	---------	--	--

T41 - tipo di Sconto od Onere

codice che specifica il tipo o la ragione di uno Sconto od Onere (estratto da UNECE 4465)

Agenzia: eBIZ

tabella cod.: T41

File lista codici (Generic code): http://www.ebiz.enea.it/moda-ml/repository/codelist/draft/gc_T41.xml

Codice	Descrizione	Note di adozione	Data di inserimento
1	Aggiustamento concordato		19/08/2018
10	Costi per bozza		19/08/2018
11	Spese bancarie	DEPRECATED, use C BK	19/08/2018
12	Commissione agente		19/08/2018
14	Consegna sbagliata		19/08/2018
15	Merce restituita all'agente		19/08/2018
16	Merce in parte restituita		19/08/2018
17	Danni da trasporto		19/08/2018
19	Sconto commerciale		19/08/2018
2	Prodotti sotto specificati		19/08/2018
20	Detrazione per consegna in ritardo	DEPRECATED, use C WB	19/08/2018
21	Costi pubblicitari		19/08/2018
22	Dazi doganali		19/08/2018
23	Spese telefoniche e postali		19/08/2018
24	Costi di riparazione		19/08/2018
25	Spese legali		19/08/2018

26	Tasse		19/08/2018
3	Merce danneggiata		19/08/2018
30	Pagamento diretto al venditore		19/08/2018
32	Merce non consegnata		19/08/2018
33	Consegna in ritardo		19/08/2018
35	Merce restituita		19/08/2018
36	Fattura non ricevuta		19/08/2018
37	Nota di credito al debitore / non a noi		19/08/2018
38	Bonus dedotto		19/08/2018
39	Sconto dedotto		19/08/2018
4	Consegna breve		19/08/2018
40	Costi di trasporto dedotti		19/08/2018
41	Detrazione contro altre fatture		19/08/2018
42	Saldo/i di credito		19/08/2018
45	Nota di addebito al venditore		19/08/2018
46	Sconto oltre i termini		19/08/2018
48	Errore di Sconto/addebito		19/08/2018
49	Prodotto sostitutivo		19/08/2018
50	Termini di errore di vendita		19/08/2018
52	Fattura errata		19/08/2018
53	Fattura duplicata		19/08/2018
54	Errore di peso		19/08/2018

55	Addebito aggiuntivo non autorizzato		19/08/2018
56	Sconti non corretti		19/08/2018
57	Cambio di prezzo		19/08/2018
58	Variazione		19/08/2018
59	chargeback		19/08/2018
65	Accordo con l'agente		19/08/2018
66	Sconto		19/08/2018
7	Pagamento in conto		19/08/2018
70	Importo monetario errato risultante da una quantità errata di beni gratuiti		19/08/2018
72	Promozione speciale temporanea		19/08/2018
73	Differenza nell'aliquota fiscale		19/08/2018
74	Sconto sulla quantità		19/08/2018
75	Sconto promozionale		19/08/2018
76	Termine di cancellazione passato		19/08/2018
77	Sconto sui prezzi		19/08/2018
78	Sconto del volume		19/08/2018
79	Sconto vari		19/08/2018
8	Addebito per container restituibile incluso		19/08/2018
9	Errore di fattura		19/08/2018
AWA	bonus per lavoro/consegna in anticipo		
CBK	oneri bancari		
CCR	servizio di corriere		
CIN	assicurazione		
CLB	etichettatura		

CPK	imballaggio		
CSP	imballaggio speciale		
CWB	penalità per lavoro/consegna in ritardo		

T44 - tipo codice aggiuntivo

qualificatore dell'elemento aggiuntivo di codifica di un prodotto

Agenzia: eBIZ

tabella cod.: T44

File lista codici (Generic code): http://www.ebiz.enea.it/moda-ml/repository/codelist/draft/gc_T44.xml

Codice	Descrizione	Note di adozione	Data di inserimento
CC	cartella colori		
CL	collezione		
CO	codice identificativo azienda		08/09/2017
DY	numero bagno		
LT	numero lotto/partita		
MDI	Made in		08/09/2017
MS	stadio di lavorazione		
PKG	confezionamento		09/09/2014
PL	linea di prodotto		
RGB	valore RGB		
SE	codice cimossa		

T61 - tipo di imposta o tassa

tipo di imposta o tassa

Agenzia: eBIZ

tabella cod.: T61

File lista codici (Generic code): http://www.ebiz.enea.it/moda-ml/repository/codelist/draft/gc_T61.xml

Codice	Descrizione	Note di adozione	Data di inserimento
BOL	imposta di bollo		01/07/2013
CUD	dazio		01/07/2013
ENV	tassa ambientale		01/07/2013
FRE	non tassabile		01/07/2013

OTH	tasse diverse		01/07/2013
VAT	IVA		01/07/2013

T62 - categoria di imposta o tassa

categoria di imposta o tassa

Agenzia: eBIZ

tabella cod.: T62

File lista codici (Generic code): http://www.ebiz.enea.it/moda-ml/repository/codelist/draft/gc_T62.xml

Codice	Descrizione	Note di adozione	Data di inserimento
AA	aliquota ridotta		01/07/2013
E	esente		01/07/2013
H	aliquota maggiorata		01/07/2013
O	non imponibile		01/07/2013
S	aliquota standard		01/07/2013
Z	aliquota zero		01/07/2013

T8 - Trasporto - Modo

modo di trasporto, complessivo o relativo ad una tratta

Agenzia: eBIZ

tabella cod.: T8

File lista codici (Generic code): http://www.ebiz.enea.it/moda-ml/repository/codelist/draft/gc_T8.xml

Codice	Descrizione	Note di adozione	Data di inserimento
1	VIA MARE		
10	Corriere		01/07/2013
2	FERROVIA		
3	SU GOMMA		
4	VIA AEREA		
5	POSTA		
6	VIA AEREA + NAVE		
8	VIA D'ACQUA INTERNA		
9	MODO DA DEFINIRE		

T9 - ISO4217 - Valuta

codice valuta

Agenzia: ISO

tabella cod.: T9

File lista codici (Generic code): http://www.ebiz.enea.it/moda-ml/repository/codelist/draft/gc_T9.xml

Tabella non stampata: sono presenti 205 elementi, oltre il massimo previsto di 99 elementi.